



GOBIERNO  
DE ESPAÑA

MINISTERIO  
DE EMPLEO  
Y SEGURIDAD SOCIAL

SECRETARÍA DE ESTADO  
DE LA SEGURIDAD SOCIAL



# AFILIADOS OCUPADOS A LA SEGURIDAD SOCIAL

**JUNIO 2016**

## AFILIADOS OCUPADOS A LA SEGURIDAD SOCIAL

### INDICE

	<b>Página</b>
Conceptos usados	3
Nota resumen de los datos mensuales de afiliación	4
Serie histórica de afiliación media por actividad económica y relación laboral	7
Serie histórica de afiliación media por actividad económica y relación laboral con ajuste estacional	8
Numero de Convenios Especiales	9
Número de empresas del régimen general con trabajadores a fin de mes según tamaño de la empresa. Reg. General	10
Número de empresas del régimen especial del mar con trabajadores a fin de mes según tamaño de la empresa. Reg. Mar	11
Número de empresas del régimen especial del carbón con trabajadores a fin de mes según tamaño de la empresa. Reg. Carbón	12
Número de empresas del total sistema de la empresa.	13
Evolución de la afiliación diaria.	14
Distribución por regímenes	15
Evolución por regímenes	16
Evolución de la afiliación mensual y anual (gráfico)	17
Evolución de la afiliación por género	18
Evolución de la afiliación de trabajadores extranjeros	19
Evolución mensual. Total Sistema	20
Evolución de la variación mensual y anual (gráfico)	21
Tasas de variación interanual de la afiliación (gráfico)	22
Evolución mensual . Régimen General	23
Régimen General. Distribución por sectores de actividad	24
Número medio de afiliados en alta en Inventarios de Entes de Administraciones Públicas por Actividad (Excluidos trabajadores de Mutualidades)	25
Evolución mensual. Régimen Esp. Trabajadores Autónomos	26
Régimen Autónomos. Distribución por sectores de actividad	27
Evolución mensual. Régimen Esp. Trabajadores del Mar	28
Evolución mensual. Régimen Esp. Minería del Carbón	29
Evolución de la relación afiliados/pensionistas	30
Distribución por Provincias, CC.AA y Regímenes	31
Distribución por Provincias, CC.AA . (Régimen General)	32
Distribución por Provincias y CC.AA. Variaciones mensual y anual.	33

## CONCEPTOS USADOS

Los dos tipos de datos de afiliación que se ofrecen se refieren a relaciones con la Seguridad Social que están en alta por razón de su trabajo (ocupados).

No incluyen los que cotizan por otros motivos (perceptores de prestaciones de desempleo, convenios especiales, obtención de prestación sanitaria. Estos últimos sólo se incluyen en la estadística que muestra la relación entre el número total de afiliados y el número total de pensionistas). Se miden relaciones más que personas: los pluriempleados aparecen contados varias veces.

### AFILIACIÓN MEDIA DEL MES:

Es el promedio de los que están de alta en cada uno de los días laborables del mes. Ventaja de este indicador: Es más estable que la cifra del último día y refleja mejor como ha sido la afiliación en el conjunto del mes.

**Inconvenientes:** Está influido por el momento del año. Por ejemplo, la afiliación baja habitualmente en agosto y diciembre.

### AFILIACIÓN DESESTACIONALIZADA:

Es una estimación en la que se corrige la influencia del momento del año, según la experiencia de los ejercicios anteriores. El método utilizado para ello se explica en la página WEB.

**Ventaja de este indicador:** Es más fiable para medir la tendencia y para comparar meses consecutivos mediante variación porcentual.

**Inconvenientes:** No es adecuado para medir niveles absolutos de personas que efectivamente estuvieron afiliadas ese mes, ya que es una construcción estadística.

## AFILIADOS OCUPADOS A LA SEGURIDAD SOCIAL JUNIO 2016

### AFILIADOS MEDIOS MENSUALES

El número medio de afiliados al Sistema de la Seguridad Social durante el mes de junio ha alcanzado la cifra de 17.760.271 para el Total Sistema y 14.482.695 para el Régimen General (Incluye Sistemas Especiales Agrario y Hogar).

La tasa interanual asciende a un 2,92% para el Total Sistema y a un 3,38% para el Régimen General (Incluye Sistemas Especiales Agrario y Hogar).

La evolución interanual (JUNIO sobre JUNIO) de la afiliación media por regímenes ha sido:

REGÍMENES	AFILIADOS MEDIOS JUNIO 2016	VARIACIÓN INTERANUAL	
		Absoluta	Relativa
Régimen General	14.482.695	473.967	3,38%
General	13.282.355	469.469	3,66%
S. E. Agrario	767.496	5.017	0,66%
S. E. Hogar	432.844	-519	-0,12%
R.E. Autónomos	3.209.379	28.293	0,89%
R.E. Mar	64.981	2.153	3,43%
R.E. Carbón	3.217	-536	-14,29%
<b>TOTAL</b>	<b>17.760.271</b>	<b>503.876</b>	<b>2,92%</b>

Por Secciones de Actividad medios en el R. General, cabe destacar un incremento respecto al mes de mayo en los siguientes Sectores:

I "Hostelería" .....	38.337 (3,16%)
G "Comercio; Rep. De vehículos de motor y Motocicletas" .....	27.936 (1,24%)
N "Actividades Administrativas y Servicios Auxiliares" .....	18.587 (1,59%)
Q "Actividades Sanitarias y Servicios Sociales" .....	17.690 (1,30%)
C "Industria manufacturera" .....	14.031 (0,83%)
F "Construcción" .....	11.468 (1,66%)

En sentidos contrario tenemos P "Educación" con -51.186 (-6,18%).

Desde 2001, la evolución registrada de afiliados medios en el mes de junio tanto para el Total Sistema, como para el Régimen General, arroja las siguientes cifras:

EVOLUCIÓN DE LA AFILIACIÓN MEDIA EN EL MES DE JUNIO								
AÑOS	VARIACIÓN INTERANUAL JUNIO/JUNIO				VARIACIÓN INTERMENSUAL JUNIO/MAYO			
	TOTAL SISTEMA		R. GENERAL (I)		TOTAL SISTEMA		R. GENERAL (I)	
2001					114.334	0,73%	106.512	0,91%
2002	457.859	2,90%	396.544	3,36%	76.743	0,47%	70.992	0,59%
2003	557.806	3,43%	458.446	3,76%	82.281	0,49%	77.215	0,61%
2004	458.441	2,73%	399.878	3,16%	102.219	0,60%	100.872	0,78%
2005	743.245	4,30%	601.035	4,60%	230.103	1,29%	165.381	1,23%
2006	787.912	4,37%	682.454	5,00%	111.144	0,59%	111.550	0,78%
2007	570.106	3,03%	576.619	4,02%	74.588	0,39%	70.810	0,48%
2008	-18.823	-0,10%	-70.221	-0,47%	-50.688	-0,26%	-36.245	-0,24%
2009	-1.260.967	-6,51%	-1.155.857	-7,78%	-5.501	-0,03%	5.920	0,04%
2010	-312.204	-1,73%	-234.274	-1,71%	23.884	0,13%	30.025	0,22%
2011	-199.203	-1,12%	-172.461	-1,28%	-5.612	-0,03%	2.324	0,02%
2012	-558.736	-3,18%	-560.591	-4,22%	31.332	0,18%	13.684	0,11%
2013	-633.977	-3,72%	-613.018	-4,82%	26.853	0,16%	49.302	0,41%
2014	291.130	1,78%	210.498	1,74%	56.622	0,34%	71.420	0,58%
2015	571.400	3,42%	489.085	3,97%	35.085	0,20%	50.391	0,39%
2016	503.876	2,92%	469.469	3,66%	98.432	0,56%	102.847	0,78%

(I) A partir de 01.01.2012 no incluye el S.E. Agrario ni el S.E. Hogar

La tasa interanual del Régimen Especial de Trabajadores Autónomos medios se sitúa en el 0,89%.

En cuanto a los restantes Regímenes (Agrario, Mar, Carbón y Hogar), el conjunto de todos ellos supone un incremento en los últimos doce meses de 6.114 afiliados.

## EVOLUCIÓN DURANTE EL AÑO 2016

La comparación interanual es:

REGÍMENES	AFILIADOS MEDIOS AÑO 2016 (HASTA JUNIO)	AFILIADOS MEDIOS AÑO 2015 (HASTA JUNIO)	DIFERENCIA	
			Absoluta	Relativa
Régimen General	14.176.237	13.723.328	452.909	3,30
General	12.973.316	12.532.079	441.237	3,52
S. E. Agrario	771.789	760.357	11.432	1,50
S. E. Hogar (1)	431.132	430.892	240	0,06
R.E. Autónomos	3.178.111	3.144.063	34.048	1,08
R.E. Mar	62.520	60.226	2.294	3,81
R.E. Carbón	3.398	3.876	-478	-12,34
<b>TOTAL</b>	<b>17.420.266</b>	<b>16.931.493</b>	<b>488.773</b>	<b>2,89</b>

(1) En el S. E. de E. del Hogar (vigente desde 1.01.12) se incluyen los afiliados del extinguido R. E. del Hogar.

**SERIE HISTÓRICA DE AFILIACIÓN MEDIA POR ACTIVIDAD ECONÓMICA Y RELACIÓN LABORAL (\*)**

	Actividad Económica					Total	Tipo relación laboral	
	Agricultura, Ganadería y Pesca.	Industria	Construcción	Servicios	No consta		Asalariados	No asalariados
<b>SERIE HISTÓRICA DE LOS MESES DE JUNIO</b>								
<b>2001</b>	1.303.062	2.718.274	1.756.315	10.014.831	9.926	<b>15.802.407</b>	12.810.321	2.992.086
<b>2002</b>	1.305.004	2.711.023	1.857.479	10.407.663	9.361	<b>16.290.530</b>	13.258.325	3.032.205
<b>2003</b>	1.325.280	2.696.904	1.949.035	10.838.056	8.797	<b>16.818.072</b>	13.711.273	3.106.799
<b>2004</b>	1.288.315	2.685.209	2.048.553	11.245.762	8.673	<b>17.276.513</b>	14.070.239	3.206.273
<b>2005</b>	1.259.141	2.666.549	2.220.054	11.868.864	5.151	<b>18.019.758</b>	14.694.528	3.325.231
<b>2006</b>	1.210.922	2.663.620	2.418.575	12.514.419	134	<b>18.807.670</b>	15.368.628	3.439.042
<b>2007</b>	1.194.636	2.734.458	2.513.052	12.935.519	110	<b>19.377.776</b>	15.882.996	3.494.780
<b>2008</b>	1.205.543	2.687.724	2.283.109	13.182.476	101	<b>19.358.953</b>	15.839.463	3.519.491
<b>CLASIFICACIÓN SEGÚN CNAE-2009</b>								
<b>2008</b>	1.150.239	2.729.959	2.408.671	13.069.983	101	<b>19.358.953</b>	15.839.463	3.519.491
<b>2009</b>	1.208.177	2.410.306	1.828.277	12.651.227	0	<b>18.097.986</b>	14.762.410	3.335.576
<b>2010</b>	1.197.095	2.303.260	1.594.984	12.690.442	0	<b>17.785.782</b>	14.533.724	3.252.058
<b>2011</b>	1.192.678	2.248.661	1.401.844	12.743.396	0	<b>17.586.579</b>	14.376.904	3.209.675
<b>2012</b>	1.185.847	2.126.322	1.158.202	12.557.471	0	<b>17.027.843</b>	13.905.274	3.122.568
<b>2013</b>	1.101.284	2.025.315	1.008.742	12.258.524	0	<b>16.393.866</b>	13.338.410	3.055.456
<b>2014</b>								
enero	1.142.037	1.992.502	942.376	12.096.695	0	<b>16.173.610</b>	13.121.557	3.052.053
febrero	1.131.631	2.001.331	952.500	12.126.843	0	<b>16.212.304</b>	13.156.920	3.055.384
marzo	1.115.790	2.004.968	964.494	12.211.036	0	<b>16.296.288</b>	13.224.286	3.072.003
abril	1.111.290	2.006.278	968.509	12.343.977	0	<b>16.430.053</b>	13.336.415	3.093.638
mayo	1.137.436	2.017.681	981.158	12.492.099	0	<b>16.628.373</b>	13.515.662	3.112.711
<b>junio</b>	<b>1.107.782</b>	<b>2.031.961</b>	<b>993.072</b>	<b>12.552.180</b>	<b>0</b>	<b>16.684.995</b>	<b>13.556.952</b>	<b>3.128.043</b>
julio	1.077.892	2.048.542	997.057	12.623.612	0	<b>16.747.103</b>	13.615.265	3.131.838
agosto	1.063.734	2.028.995	986.773	12.570.019	0	<b>16.649.521</b>	13.527.141	3.122.380
septiembre	1.103.037	2.036.259	984.918	12.537.490	0	<b>16.661.703</b>	13.535.048	3.126.655
octubre	1.103.674	2.033.900	994.077	12.558.869	0	<b>16.690.520</b>	13.558.273	3.132.247
noviembre	1.111.500	2.038.357	1.005.558	12.540.336	0	<b>16.695.752</b>	13.562.719	3.133.032
diciembre	1.143.974	2.032.979	993.060	12.605.201	0	<b>16.775.214</b>	13.636.438	3.138.777
<b>2015</b>								
enero	1.102.292	2.015.573	974.359	12.483.088	0	<b>16.575.312</b>	13.448.236	3.127.076
febrero	1.095.205	2.031.239	1.000.848	12.544.930	0	<b>16.672.222</b>	13.545.156	3.127.065
marzo	1.105.842	2.040.122	1.016.803	12.670.034	0	<b>16.832.801</b>	13.689.240	3.143.561
abril	1.124.677	2.046.840	1.023.010	12.813.769	0	<b>17.008.296</b>	13.844.542	3.163.754
mayo	1.153.787	2.063.223	1.040.063	12.964.237	0	<b>17.221.310</b>	14.040.957	3.180.353
<b>junio</b>	<b>1.127.031</b>	<b>2.079.576</b>	<b>1.045.690</b>	<b>13.004.099</b>	<b>0</b>	<b>17.256.395</b>	<b>14.063.269</b>	<b>3.193.126</b>
julio	1.090.373	2.097.603	1.045.500	13.081.713	0	<b>17.315.188</b>	14.124.898	3.190.290
agosto	1.075.380	2.076.880	1.030.791	12.997.848	0	<b>17.180.899</b>	14.004.077	3.176.822
septiembre	1.112.678	2.085.059	1.029.209	12.962.868	0	<b>17.189.815</b>	14.012.092	3.177.723
octubre	1.110.995	2.086.173	1.036.946	12.987.353	0	<b>17.221.467</b>	14.043.386	3.178.081
noviembre	1.126.277	2.094.255	1.047.386	12.955.168	0	<b>17.223.086</b>	14.044.219	3.178.868
diciembre	1.161.833	2.090.521	1.030.027	13.026.018	0	<b>17.308.400</b>	14.127.687	3.180.713
<b>2016</b>								
enero	1.144.564	2.075.166	1.006.444	12.878.184	0	<b>17.104.357</b>	13.941.901	3.162.456
febrero	1.117.907	2.090.256	1.027.600	12.931.949	0	<b>17.167.712</b>	14.000.239	3.167.473
marzo	1.115.643	2.094.151	1.035.162	13.060.843	0	<b>17.305.798</b>	14.122.176	3.183.622
abril	1.127.794	2.105.140	1.045.171	13.185.730	0	<b>17.463.836</b>	14.265.423	3.198.412
mayo	1.144.842	2.117.311	1.057.184	13.342.503	0	<b>17.661.840</b>	14.449.664	3.212.175
<b>junio</b>	<b>1.131.878</b>	<b>2.135.281</b>	<b>1.070.776</b>	<b>13.422.337</b>	<b>0</b>	<b>17.760.271</b>	<b>14.536.969</b>	<b>3.223.302</b>
julio								
agosto								
septiembre								
octubre								
noviembre								
diciembre								

(\*) Las series de Total, Asalariados y No Asalariados incluyen también afiliados para los que no consta actividad

**SERIE HISTÓRICA DE AFILIACIÓN MEDIA POR ACTIVIDAD ECONÓMICA Y RELACIÓN LABORAL CON AJUSTE ESTACIONAL**

	Actividad Económica				Total	Tipo relación laboral	
	Agricultura, Ganadería y Pesca	Industria	Construcción	Servicios		Asalariados	No asalariados
<b>Revisión diciembre de 2008</b>							
<b>SERIE HISTÓRICA DE LOS MESES DE JUNIO</b>							
<b>2001</b>	1.297.932	2.697.637	1.727.446	9.933.070	<b>15.667.418</b>	12.688.435	2.979.158
<b>2002</b>	1.299.854	2.691.502	1.827.857	10.325.790	<b>16.154.997</b>	13.135.910	3.019.205
<b>2003</b>	1.319.454	2.678.532	1.917.709	10.743.175	<b>16.669.735</b>	13.577.570	3.092.772
<b>2004</b>	1.281.787	2.667.786	2.014.986	11.152.476	<b>17.122.164</b>	13.931.770	3.191.590
<b>2005</b>	1.252.799	2.650.275	2.183.567	11.770.497	<b>17.857.432</b>	14.546.422	3.310.641
<b>2006</b>	1.206.961	2.649.424	2.382.392	12.420.968	<b>18.656.938</b>	15.232.097	3.424.371
<b>2007</b>	1.191.941	2.719.980	2.477.242	12.847.728	<b>19.236.340</b>	15.753.620	3.480.178
<b>2008</b>	1.202.551	2.670.192	2.253.201	13.081.173	<b>19.210.187</b>	15.700.868	3.503.932
<b>CLASIFICACIÓN SEGÚN CNAE-2009</b>							
<b>2008</b>	1.152.111	2.716.682	2.372.697	12.982.209	<b>19.217.012</b>	15.716.819	3.504.215
<b>2009</b>	1.209.167	2.400.688	1.799.196	12.576.323	<b>17.968.740</b>	14.652.690	3.320.982
<b>2010</b>	1.190.676	2.294.548	1.569.927	12.607.205	<b>17.657.527</b>	14.425.727	3.236.865
<b>2011</b>	1.186.787	2.239.416	1.379.913	12.648.263	<b>17.455.715</b>	14.267.279	3.193.676
<b>2012</b>	1.191.426	2.116.988	1.140.637	12.452.544	<b>16.890.494</b>	13.784.994	3.106.142
<b>2013</b>	1.111.740	2.015.975	993.682	12.145.476	<b>16.256.113</b>	13.218.144	3.037.577
<b>2014</b>							
enero	1.109.376	2.013.385	971.239	12.270.988	<b>16.387.274</b>	13.315.321	3.069.063
febrero	1.119.840	2.014.156	969.013	12.293.288	<b>16.402.540</b>	13.325.926	3.076.461
marzo	1.112.186	2.015.590	970.953	12.313.138	<b>16.417.914</b>	13.334.100	3.084.413
abril	1.108.717	2.017.596	972.917	12.354.374	<b>16.458.606</b>	13.362.945	3.092.864
mayo	1.122.962	2.018.953	973.762	12.392.232	<b>16.507.681</b>	13.400.858	3.100.813
<b>junio</b>	<b>1.114.308</b>	<b>2.021.562</b>	<b>977.012</b>	<b>12.424.988</b>	<b>16.537.001</b>	<b>13.426.360</b>	<b>3.108.112</b>
julio	1.110.430	2.024.346	980.634	12.452.644	<b>16.558.010</b>	13.444.828	3.114.436
agosto	1.112.275	2.025.365	983.564	12.483.946	<b>16.589.068</b>	13.471.615	3.119.559
septiembre	1.110.030	2.027.005	985.013	12.517.635	<b>16.630.766</b>	13.507.454	3.125.181
octubre	1.101.959	2.028.979	988.827	12.550.258	<b>16.664.124</b>	13.544.465	3.131.160
noviembre	1.107.136	2.032.267	994.896	12.591.709	<b>16.722.173</b>	13.590.146	3.135.663
diciembre	1.100.519	2.035.163	1.000.394	12.629.257	<b>16.775.498</b>	13.630.791	3.140.514
<b>2015</b>							
enero	1.084.574	2.038.184	1.006.277	12.669.567	<b>16.802.071</b>	13.659.291	3.144.622
febrero	1.094.183	2.044.428	1.015.453	12.716.430	<b>16.869.500</b>	13.720.159	3.149.752
marzo	1.106.962	2.051.117	1.021.676	12.765.879	<b>16.953.635</b>	13.794.923	3.156.226
abril	1.122.033	2.057.671	1.025.315	12.807.673	<b>17.029.248</b>	13.860.358	3.162.642
mayo	1.139.566	2.063.400	1.028.337	12.841.509	<b>17.084.010</b>	13.905.151	3.167.814
<b>junio</b>	<b>1.131.716</b>	<b>2.068.112</b>	<b>1.028.194</b>	<b>12.863.717</b>	<b>17.097.309</b>	<b>13.922.272</b>	<b>3.171.588</b>
julio	1.123.781	2.071.799	1.027.989	12.896.815	<b>17.114.347</b>	13.940.146	3.172.619
agosto	1.122.959	2.073.160	1.028.805	12.915.433	<b>17.121.038</b>	13.953.231	3.173.904
septiembre	1.116.991	2.076.154	1.030.594	12.949.561	<b>17.161.764</b>	13.988.773	3.175.896
octubre	1.117.936	2.081.514	1.033.394	12.985.806	<b>17.199.442</b>	14.032.877	3.177.907
noviembre	1.119.299	2.088.035	1.036.912	13.017.924	<b>17.254.710</b>	14.078.277	3.180.951
diciembre	1.104.640	2.093.434	1.039.059	13.057.389	<b>17.313.790</b>	14.129.271	3.183.096
<b>2016</b>							
enero	1.126.167	2.098.445	1.039.413	13.070.606	<b>17.338.391</b>	14.160.748	3.180.201
febrero	1.116.864	2.103.828	1.042.595	13.108.775	<b>17.370.884</b>	14.181.155	3.190.453
marzo	1.116.773	2.104.218	1.037.984	13.159.663	<b>17.430.045</b>	14.231.221	3.196.449
abril	1.125.142	2.117.506	1.049.686	13.179.455	<b>17.485.352</b>	14.281.724	3.197.288
mayo	1.130.731	2.117.492	1.045.265	13.216.173	<b>17.521.010</b>	14.309.884	3.199.511
<b>junio</b>	<b>1.136.583</b>	<b>2.123.510</b>	<b>1.052.860</b>	<b>13.277.415</b>	<b>17.596.519</b>	<b>14.391.200</b>	<b>3.201.561</b>
julio							
agosto							
septiembre							
octubre							
noviembre							
diciembre							



**NÚMERO MEDIO DE CONVENIOS ESPECIALES. JUNIO 2016**

<b>TIPO CONVENIO</b>	<b>TOTAL REGÍMENES</b>	<b>ASISTENCIA SANITARIA</b>
01 C.E. ORDINARIO	108.752	0
02 C.E. BENEF. SUBSIDIO DESEMPLEO	16.354	0
04 C.E. TRABAJADORES A TIEMPO PARCIAL	6.674	0
05 C.E. REDUC. JORNADA GUARDA LEGAL	323	0
06 C.E. EMIGRANTES E HIJOS EN EL EXTRANJERO	2.146	0
07 C.E. EMIGRANTES RETORNADOS	869	0
08 C.E. FUNC/EMPL ORG INTERGUBERNAMENTALES EXTRANJERO	150	0
10 C.E. REG. GRAL. MUTUALISMO	0	0
14 C.E. ASIST. SANITARIA EMIGRANTES	0	822
15 C.E. ASIST. SANITARIA PENSIONISTAS SUIZOS	0	6.457
16 C.E. TRAB. TEMPORADA OM 25	25	0
17 C.E. DEPORTISTAS DE ALTO NIVEL	27	0
18 C.E. FIJOS DISCONTINUOS OM	1	0
19 C.E. EMIGRANTES R.E. MAR ANTERIORES 1995	10	0
20 C.E. EMIGRANTES RETOR. ESTANCIA TEMPORAL	0	3
21 C.E. FUNC/AGENTES COMUNIDAD EUROPEA	10	0
22 C.E. EMIGRANTES EXTRANJERO PAGO MENSUAL	397	0
23 C.E. FUNC/EMPL ORG INTERGUBERNAMENTAL SEDE EN ESPAÑA	34	0
24 C.E. ASANITARIA FUNC/EMPL ORGAN NTERGUBERNAMENTAL SEDE EN ESPAÑA	0	5
25 C.E. ASIST. SANITARIA EMIGRANTES CUENTA PROPIA	0	92
26 EXPEDIENTE REGULACION EMPLEO MÁS 55 AÑOS	12.862	0
27 EXPEDIENTE REGULACION EMPLEO MAS 61 AÑOS	4.013	0
28 EXP REG EMPLEO SUB DESEMPLEO MÁS 55 AÑOS	1.748	0
29 EXP REG EMPLEO SUB DESEMPLEO MÁS 61 AÑOS	159	0
30 C.E. ALTA SIN RETRIBUCION	10	0
31 C.E. CESE DE SERVICIO O ACTIVIDAD	766	0
32 C.E. CLAUSULA ADICIONAL CONVENIO ERE	7.728	0
33 C.E. OBLIGATORIO CUIDADOR NO PROFESIONAL	10.222	0
34 C.E. OBLIG.CUIDADOR NO PROFESIONAL PERCEPTOR SUBSIDIO FEBRERO 52 AÑOS	178	0
35 C.E. VOLUNTARIO CUIDADOR NO PROFESIONAL	0	0
36 C.E. VOLUNT.CUIDADOR NO PROFESIONAL PERCEPTOR SUBSIDIO FEBRERO 52 AÑOS	0	0
37 C.E. COTIZ. ADIC, ERE 76/2	397	0
39 C.E. TRABAJADORES AGENCIAS	194	0
40 C.E. PROGRAMAS DE FORMACIÓN	10.070	0
41 C.E. DISC. DIF. INS.LAB	107	0
<b>TOTAL CONVENIOS</b>	<b>184.227</b>	<b>7.379</b>

**NÚMERO DE EMPRESAS EN EL RÉGIMEN GENERAL CON TRABAJADORES A FIN DE MES (1)**  
**Código de Cuenta de Cotización**

	<b>1 TRABAJADOR</b>	<b>DE 2 A 5 TRAB.</b>	<b>DE 6 A 50 TRAB.</b>	<b>DE 51 A 100 TRAB.</b>	<b>DE 101 A 500 TRAB.</b>	<b>MAS DE 500 TRAB.</b>	<b>TOTAL</b>
<b>SERIE HISTÓRICA DE LOS MESES DE MAYO</b>							
<b>2009</b>	581.800	582.362	322.561	19.496	13.743	2.040	<b>1.522.002</b>
<b>2010</b>	564.184	569.177	309.738	19.085	13.470	2.018	<b>1.477.672</b>
<b>2011</b>	558.170	560.036	300.201	18.811	13.277	2.012	<b>1.452.507</b>
<b>2012</b>	557.371	541.379	282.344	17.566	12.724	2.004	<b>1.413.388</b>
<b>2013</b>	556.821	526.485	269.829	16.776	12.269	1.894	<b>1.384.074</b>
<b>2014</b>							
enero	557.358	514.971	262.039	16.354	12.133	1.889	<b>1.364.744</b>
febrero	559.649	518.317	263.892	16.512	12.185	1.892	<b>1.372.447</b>
marzo	563.732	523.567	266.850	16.653	12.298	1.902	<b>1.385.002</b>
abril	569.335	530.599	270.183	16.804	12.392	1.920	<b>1.401.233</b>
<b>mayo</b>	<b>573.619</b>	<b>538.976</b>	<b>275.908</b>	<b>17.167</b>	<b>12.579</b>	<b>1.944</b>	<b>1.420.193</b>
junio	573.232	541.893	277.048	17.081	12.392	1.904	<b>1.423.550</b>
julio	571.932	543.227	279.302	17.103	12.474	1.937	<b>1.425.975</b>
agosto	568.263	542.481	278.046	17.120	12.552	1.950	<b>1.420.412</b>
septiembre	573.196	534.299	272.760	17.042	12.516	1.946	<b>1.411.759</b>
octubre	574.778	534.812	273.422	16.986	12.602	1.969	<b>1.414.569</b>
noviembre	577.223	536.758	274.544	17.102	12.747	1.993	<b>1.420.367</b>
diciembre	577.750	533.418	270.997	16.915	12.696	1.984	<b>1.413.760</b>
<b>2015</b>							
enero	574.490	530.601	271.775	16.946	12.747	1.969	<b>1.408.528</b>
febrero	577.260	534.403	274.408	17.075	12.894	1.990	<b>1.418.030</b>
marzo	580.235	540.043	278.284	17.200	12.959	1.994	<b>1.430.715</b>
abril	584.984	546.320	281.907	17.456	13.011	1.995	<b>1.445.673</b>
<b>mayo</b>	<b>589.997</b>	<b>554.430</b>	<b>288.125</b>	<b>17.874</b>	<b>13.193</b>	<b>2.031</b>	<b>1.465.650</b>
junio	589.573	555.748	288.682	17.737	12.837	1.986	<b>1.466.563</b>
julio	587.160	556.100	291.088	17.735	12.961	2.009	<b>1.467.053</b>
agosto	582.407	551.841	286.533	17.514	12.902	1.988	<b>1.453.185</b>
septiembre	585.882	548.144	283.796	17.654	13.016	2.014	<b>1.450.506</b>
octubre	590.102	552.079	287.556	17.710	13.188	2.039	<b>1.462.674</b>
noviembre	589.225	548.645	286.234	17.605	13.095	2.054	<b>1.456.858</b>
diciembre	590.350	546.885	283.910	17.451	13.100	2.058	<b>1.453.754</b>
<b>2016</b>							
enero	586.503	543.824	284.285	17.417	13.108	2.035	<b>1.447.172</b>
febrero	585.655	545.383	286.266	17.595	13.114	2.023	<b>1.450.036</b>
marzo	588.052	550.822	289.743	17.682	13.211	2.040	<b>1.461.550</b>
abril	591.368	559.461	296.429	18.015	13.500	2.064	<b>1.480.837</b>
<b>mayo</b>	<b>590.982</b>	<b>561.441</b>	<b>298.599</b>	<b>18.219</b>	<b>13.458</b>	<b>2.065</b>	<b>1.484.764</b>
junio							
julio							
agosto							
septiembre							
octubre							
noviembre							
diciembre							

(1) Excluidos el Sistema Especial Agrario y el Sistema Especial de Empleados de Hogar.

**NÚMERO DE EMPRESAS EN EL RÉGIMEN ESPECIAL DEL MAR CON TRABAJADORES A FIN DE MES**  
**Código de Cuenta de Cotización**

	1 TRABAJADOR	DE 2 A 5 TRAB.	DE 6 A 50 TRAB.	DE 51 A 100 TRAB.	DE 101 A 500 TRAB.	MAS DE 500 TRAB.	TOTAL
<b>SERIE HISTÓRICA DE LOS MESES DE MAYO</b>							
<b>2009</b>	4.455	4.225	2.109	62	13	4	<b>10.868</b>
<b>2010</b>	4.423	4.178	2.038	50	13	4	<b>10.706</b>
<b>2011</b>	4.339	4.140	1.952	46	13	3	<b>10.493</b>
<b>2012</b>	4.342	4.072	1.974	46	14	3	<b>10.451</b>
<b>2013</b>	4.198	4.001	1.956	44	13	3	<b>10.215</b>
<b>2014</b>							
enero	4.256	3.975	1.568	42	15	3	<b>9.859</b>
febrero	4.269	3.953	1.739	40	16	3	<b>10.020</b>
marzo	4.217	4.095	1.811	43	17	3	<b>10.186</b>
abril	4.180	4.132	1.855	42	16	3	<b>10.228</b>
<b>mayo</b>	<b>4.207</b>	<b>4.093</b>	<b>1.958</b>	<b>46</b>	<b>14</b>	<b>3</b>	<b>10.321</b>
junio	4.269	4.136	2.007	44	17	3	<b>10.476</b>
julio	4.352	4.331	2.045	44	17	3	<b>10.792</b>
agosto	4.393	4.308	2.036	45	18	3	<b>10.803</b>
septiembre	4.326	4.079	1.949	41	17	3	<b>10.415</b>
octubre	4.361	4.028	1.858	43	15	3	<b>10.308</b>
noviembre	4.348	4.140	1.786	43	14	3	<b>10.334</b>
diciembre	4.294	4.047	1.458	44	16	3	<b>9.862</b>
<b>2015</b>							
enero	4.101	3.946	1.607	38	15	3	<b>9.710</b>
febrero	4.128	3.860	1.725	38	15	3	<b>9.769</b>
marzo	4.104	4.000	1.833	41	16	3	<b>9.997</b>
abril	4.173	4.073	1.857	42	14	3	<b>10.162</b>
<b>mayo</b>	<b>4.258</b>	<b>4.047</b>	<b>1.985</b>	<b>39</b>	<b>16</b>	<b>3</b>	<b>10.348</b>
junio	4.319	4.138	2.016	49	16	3	<b>10.541</b>
julio	4.470	4.348	2.066	46	19	3	<b>10.952</b>
agosto	4.482	4.303	2.065	41	18	3	<b>10.912</b>
septiembre	4.526	4.186	1.933	43	16	3	<b>10.707</b>
octubre	4.462	4.090	1.833	46	17	3	<b>10.451</b>
noviembre	4.333	4.073	1.689	43	16	3	<b>10.157</b>
diciembre	4.294	3.958	1.434	39	16	3	<b>9.744</b>
<b>2016</b>							
enero	3.069	3.530	1.645	48	22	3	<b>8.317</b>
febrero	3.133	3.462	1.801	49	22	3	<b>8.470</b>
marzo	3.116	3.615	1.887	54	23	3	<b>8.698</b>
abril	3.223	3.673	1.919	55	22	3	<b>8.895</b>
<b>mayo</b>	<b>3.235</b>	<b>3.474</b>	<b>2.012</b>	<b>53</b>	<b>23</b>	<b>3</b>	<b>8.800</b>
junio							
julio							
agosto							
septiembre							
octubre							
noviembre							
diciembre							

**NÚMERO DE EMPRESAS EN EL RÉG. ESP. DEL CARBÓN CON TRABAJADORES A FIN DE MES**

**Código de Cuenta de Cotización**

	1 TRABAJADOR	DE 2 A 5 TRAB.	DE 6 A 50 TRAB.	DE 51 A 100 TRAB.	DE 101 A 500 TRAB.	MAS DE 500 TRAB.	TOTAL
<b>SERIE HISTÓRICA DE LOS MESES DE MAYO</b>							
<b>2009</b>	11	11	37	12	13	3	<b>87</b>
<b>2010</b>	7	11	40	10	13	2	<b>83</b>
<b>2011</b>	7	11	31	10	11	2	<b>72</b>
<b>2012</b>	9	11	33	11	10	1	<b>75</b>
<b>2013</b>	9	11	23	9	6	1	<b>59</b>
<b>2014</b>							
enero	9	9	23	10	8	1	<b>60</b>
febrero	10	9	22	10	8	1	<b>60</b>
marzo	8	10	21	9	8	1	<b>57</b>
abril	8	11	21	9	8	1	<b>58</b>
<b>mayo</b>	<b>8</b>	<b>12</b>	<b>21</b>	<b>9</b>	<b>8</b>	<b>1</b>	<b>59</b>
junio	9	10	25	9	8	1	<b>62</b>
julio	9	9	24	10	7	1	<b>60</b>
agosto	9	11	22	9	7	1	<b>59</b>
septiembre	11	9	22	9	7	1	<b>59</b>
octubre	10	10	23	8	7	1	<b>59</b>
noviembre	9	10	24	8	7	1	<b>59</b>
diciembre	9	9	24	7	7	1	<b>57</b>
<b>2015</b>							
enero	8	9	23	7	7	1	<b>55</b>
febrero	8	11	22	8	7	1	<b>57</b>
marzo	9	8	23	7	7	1	<b>55</b>
abril	8	8	24	8	6	1	<b>55</b>
<b>mayo</b>	<b>10</b>	<b>8</b>	<b>24</b>	<b>8</b>	<b>6</b>	<b>1</b>	<b>57</b>
junio	12	8	24	7	6	1	<b>58</b>
julio	10	9	25	8	6	1	<b>59</b>
agosto	11	8	22	9	6	1	<b>57</b>
septiembre	9	10	23	8	6	1	<b>57</b>
octubre	9	9	24	7	6	1	<b>56</b>
noviembre	8	8	25	7	6	1	<b>55</b>
diciembre	9	8	25	6	6	1	<b>55</b>
<b>2016</b>							
enero	10	9	25	6	6	1	<b>57</b>
febrero	9	8	24	6	6	1	<b>54</b>
marzo	10	10	21	6	6	1	<b>54</b>
abril	11	9	22	5	6	1	<b>54</b>
<b>mayo</b>	<b>11</b>	<b>9</b>	<b>23</b>	<b>4</b>	<b>6</b>	<b>1</b>	<b>54</b>
junio							
julio							
agosto							
septiembre							
octubre							
noviembre							
diciembre							

## NÚMERO DE EMPRESAS TOTAL SISTEMA (1)

### Código de Cuenta de Cotización

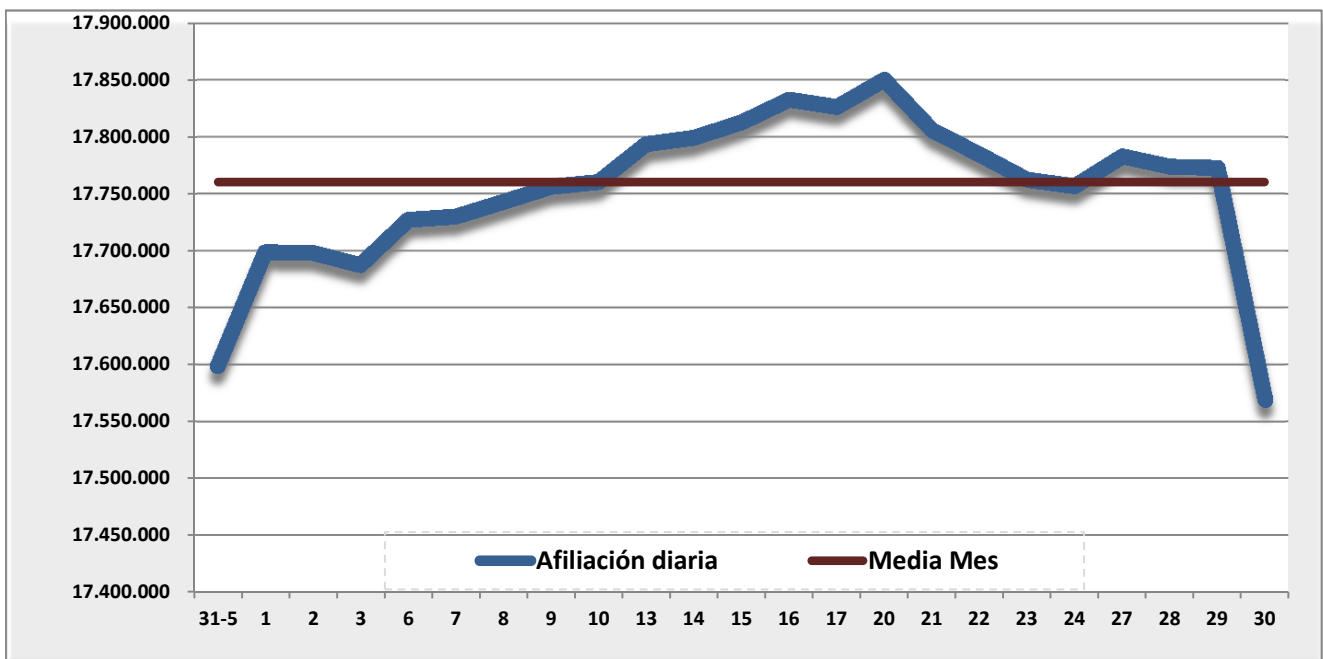
	TOTAL	DIFERENCIA INTERMENSUAL		DIFERENCIA INTERANUAL	
		Absoluta	Relativa	Absoluta	Relativa
<b>SERIE HISTÓRICA DE LOS MESES DE MAYO</b>					
<b>2009</b>	1.532.957	7.341	0,48%	-118.642	-7,18%
<b>2010</b>	1.488.461	8.372	0,57%	-44.496	-2,90%
<b>2011</b>	1.463.072	3.490	0,24%	-25.389	-1,71%
<b>2012</b>	1.423.914	7.046	0,50%	-39.158	-2,68%
<b>2013</b>	1.394.348	10.600	0,77%	-29.566	-2,08%
<b>2014</b>					
enero	1.374.663	-13.928	-1,00%	8.799	0,64%
febrero	1.382.527	7.864	0,57%	13.716	1,00%
marzo	1.395.245	12.718	0,92%	16.848	1,22%
abril	1.411.519	16.274	1,17%	27.771	2,01%
<b>mayo</b>	<b>1.430.573</b>	<b>19.054</b>	<b>1,35%</b>	<b>36.225</b>	<b>2,60%</b>
junio	1.434.088	3.515	0,25%	25.909	1,84%
julio	1.436.827	2.739	0,19%	32.027	2,28%
agosto	1.431.274	-5.553	-0,39%	31.644	2,26%
septiembre	1.422.233	-9.041	-0,63%	29.801	2,14%
octubre	1.424.936	2.703	0,19%	32.363	2,32%
noviembre	1.430.760	5.824	0,41%	32.185	2,30%
diciembre	1.423.679	-7.081	-0,49%	35.088	2,53%
<b>2015</b>					
enero	1.418.293	-5.386	-0,38%	43.630	3,17%
febrero	1.427.856	9.563	0,67%	45.329	3,28%
marzo	1.440.767	12.911	0,90%	45.522	3,26%
abril	1.455.890	15.123	1,05%	44.371	3,14%
<b>mayo</b>	<b>1.476.055</b>	<b>20.165</b>	<b>1,39%</b>	<b>45.482</b>	<b>3,18%</b>
junio	1.477.162	1.107	0,07%	43.074	3,00%
julio	1.478.064	902	0,06%	41.237	2,87%
agosto	1.464.154	-13.910	-0,94%	32.880	2,30%
septiembre	1.461.270	-2.884	-0,20%	39.037	2,74%
octubre	1.473.181	11.911	0,82%	48.245	3,39%
noviembre	1.467.070	-6.111	-0,41%	36.310	2,54%
diciembre	1.463.553	-3.517	-0,24%	39.874	2,80%
<b>2016</b>					
enero	1.455.546	-8.007	-0,55%	37.253	2,63%
febrero	1.458.560	3.014	0,21%	30.704	2,15%
marzo	1.470.302	11.742	0,81%	29.535	2,05%
abril	1.489.786	19.484	1,33%	33.896	2,33%
<b>mayo</b>	<b>1.493.618</b>	<b>3.832</b>	<b>0,26%</b>	<b>17.563</b>	<b>1,19%</b>
junio					
julio					
agosto					
septiembre					
octubre					
noviembre					
diciembre					

(1) Excluidos del Régimen General el Sistema Especial Agrario y el Sistema Especial de Empleados de Hogar.

## AFILIACIÓN DIARIA EN EL MES DE JUNIO Y MEDIA MENSUAL

DÍA	TOTAL AFILIADOS	ALTAS DIARIAS	BAJAS DIARIAS	VARIACIÓN NETA EN EL DÍA	VARIACIÓN NETA EN EL MES
31-may.	17.598.891				
1-jun.	17.698.796	237.718	135.509	102.209	102.209
2-jun.	17.698.409	96.501	97.528	-1.027	101.182
3-jun.	17.687.572	94.669	108.795	-14.126	87.056
6-jun.	17.727.350	219.468	177.676	41.792	128.848
7-jun.	17.730.202	83.266	79.622	3.644	132.492
8-jun.	17.742.978	74.738	61.471	13.267	145.759
9-jun.	17.756.154	70.147	56.440	13.707	159.466
10-jun.	17.760.391	87.819	84.800	3.019	162.485
13-jun.	17.793.627	213.524	180.546	32.978	195.463
14-jun.	17.799.330	74.417	78.240	-3.823	191.640
15-jun.	17.812.807	87.716	75.518	12.198	203.838
16-jun.	17.832.776	86.714	68.228	18.486	222.324
17-jun.	17.826.380	90.489	99.432	-8.943	213.381
20-jun.	17.850.371	219.372	197.292	22.080	235.461
21-jun.	17.806.019	75.355	121.266	-45.911	189.550
22-jun.	17.784.596	75.400	97.690	-22.290	167.260
23-jun.	17.762.564	78.930	102.282	-23.352	212.109
24-jun.	17.756.900	75.348	83.188	-7.840	204.269
27-jun.	17.782.944	211.568	188.181	23.387	212.937
28-jun.	17.773.906	68.882	80.056	-11.174	178.376
29-jun.	17.772.824	63.920	66.852	-2.932	164.328
30-jun.	17.569.069	62.851	274.643	-211.792	-47.464
<b>MEDIA JUNIO</b>	<b>17.760.271</b>				

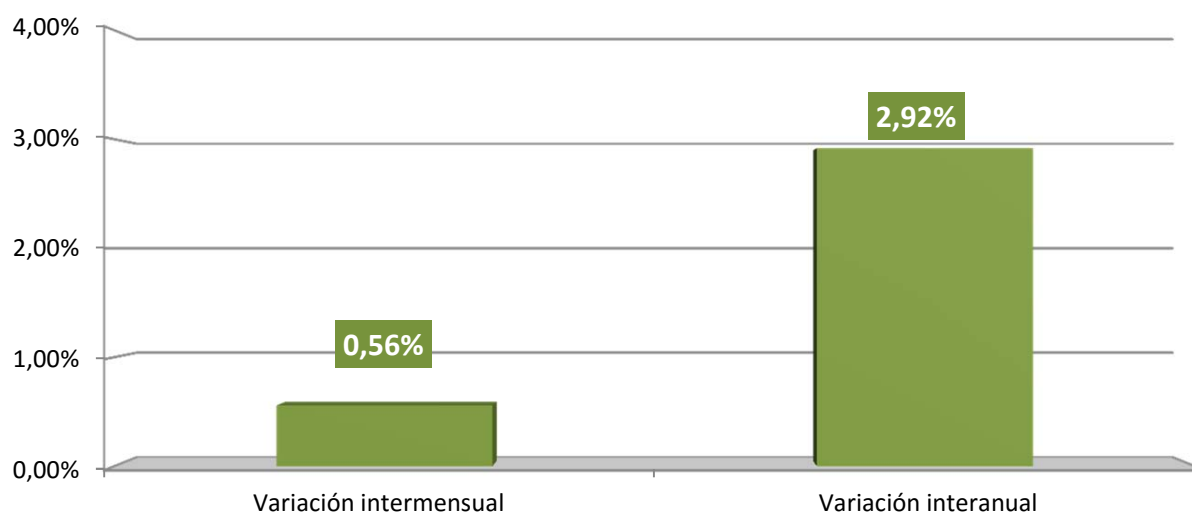
Nota: La diferencia de altas y bajas no coincide con la variación en el saldo. En altas y bajas se cuentan relaciones laborales y en saldo personas físicas (para los sistemas especiales de Agrario y Hogar)



## AFILIACIÓN MEDIA POR REGÍMENES

REGÍMENES	Junio 2016	VARIACIÓN INTERMENSUAL		VARIACIÓN INTERANUAL	
		Absoluta	en %	Absoluta	en %
<b>GENERAL</b>	<b>14.482.695</b>	<b>86.187</b>	<b>0,60%</b>	<b>473.967</b>	<b>3,38%</b>
- R. General (1)	13.282.355	102.847	0,78%	469.469	3,66%
- S.E. Agrario	767.496	-16.490	-2,10%	5.017	0,66%
- S.E. Hogar	432.844	-169	-0,04%	-519	-0,12%
<b>AUTÓNOMOS</b>	<b>3.209.379</b>	<b>11.230</b>	<b>0,35%</b>	<b>28.293</b>	<b>0,89%</b>
- Sistema no S.E.T.A	3.017.724	11.112	0,37%	30.225	1,01%
- S.E.T.A.	191.655	118	0,06%	-1.932	-1,00%
<b>MAR</b>	<b>64.981</b>	<b>1.083</b>	<b>1,70%</b>	<b>2.153</b>	<b>3,43%</b>
- C. AJENA	51.057	1.186	2,38%	269	0,53%
- C. PROPIA	13.924	-103	-0,74%	1.884	15,64%
<b>CARBÓN</b>	<b>3.217</b>	<b>-69</b>	<b>-2,09%</b>	<b>-536</b>	<b>-14,29%</b>
<b>TOTAL</b>	<b>17.760.271</b>	<b>98.432</b>	<b>0,56%</b>	<b>503.876</b>	<b>2,92%</b>

(1) No incluye el S. E. Agrario ni el S. E. Hogar



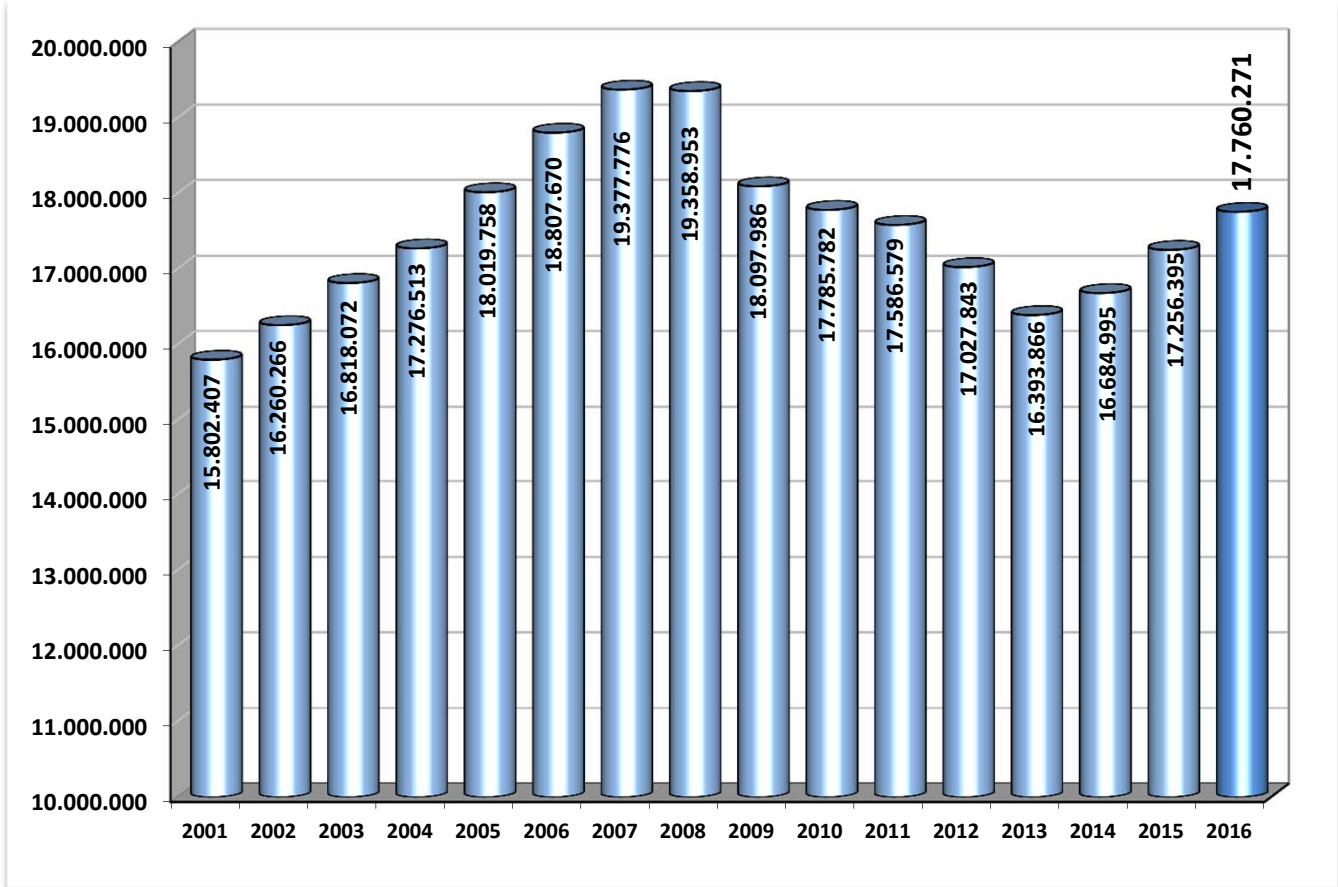
## EVOLUCIÓN DE LA AFILIACIÓN MEDIA POR REGÍMENES

	General	Autónomos	Agrario	Mar	Carbón	Hogar	Total
<b>Medias Anuales</b>							
Año 2001	11.700.935	2.606.309	1.126.021	78.428	16.621	155.971	<b>15.684.284</b>
Año 2002	11.610.266	2.540.105	1.073.062	73.316	14.263	168.015	<b>15.479.028</b>
Año 2003	12.551.212	2.730.964	1.134.980	76.239	13.496	185.258	<b>16.692.150</b>
Año 2004	12.958.484	2.837.998	1.088.276	75.054	12.031	181.208	<b>17.153.051</b>
Año 2005	13.570.179	2.933.844	1.045.732	73.357	10.518	279.003	<b>17.912.634</b>
Año 2006	14.232.610	3.017.462	1.003.300	72.147	9.411	339.073	<b>18.674.003</b>
Año 2007	14.783.144	3.119.916	971.529	71.183	8.683	277.369	<b>19.231.824</b>
Año 2008	14.654.539	3.384.156	743.301	69.772	7.990	279.970	<b>19.139.727</b>
Año 2009	13.634.776	3.220.769	801.725	67.089	7.434	288.677	<b>18.020.470</b>
Año 2010	13.354.277	3.130.330	819.981	65.217	6.778	293.793	<b>17.670.376</b>
Año 2011	13.152.496	3.092.617	822.266	63.493	5.997	296.293	<b>17.433.161</b>
Año 2012	13.629.669	3.049.049	-----	62.421	5.159	106.912	<b>16.853.210</b>
Año 2013	13.204.321	3.029.164	-----	61.757	4.273	-----	<b>16.299.515</b>
Año 2014	13.394.283	3.095.813	-----	61.680	4.212	-----	<b>16.555.988</b>
Año 2015	13.865.989	3.156.261	-----	61.301	3.797	-----	<b>17.087.348</b>
<b>Medias mensuales 2016</b>							
enero	13.892.446	3.149.472	-----	58.891	3.548	-----	<b>17.104.357</b>
febrero	13.950.613	3.153.066	-----	60.481	3.553	-----	<b>17.167.712</b>
marzo	14.070.204	3.169.296	-----	62.826	3.473	-----	<b>17.305.798</b>
abril	14.212.846	3.184.134	-----	63.515	3.340	-----	<b>17.463.836</b>
mayo	14.396.508	3.198.148	-----	63.898	3.285	-----	<b>17.661.840</b>
<b>junio</b>	<b>14.482.695</b>	<b>3.209.379</b>	-----	<b>64.981</b>	<b>3.217</b>	-----	<b>17.760.271</b>
julio							
agosto							
septiembre							
octubre							
noviembre							
diciembre							
<b>Media 2016</b>	<b>14.176.237</b>	<b>3.178.111</b>	-----	<b>62.520</b>	<b>3.398</b>	-----	<b>17.420.266</b>

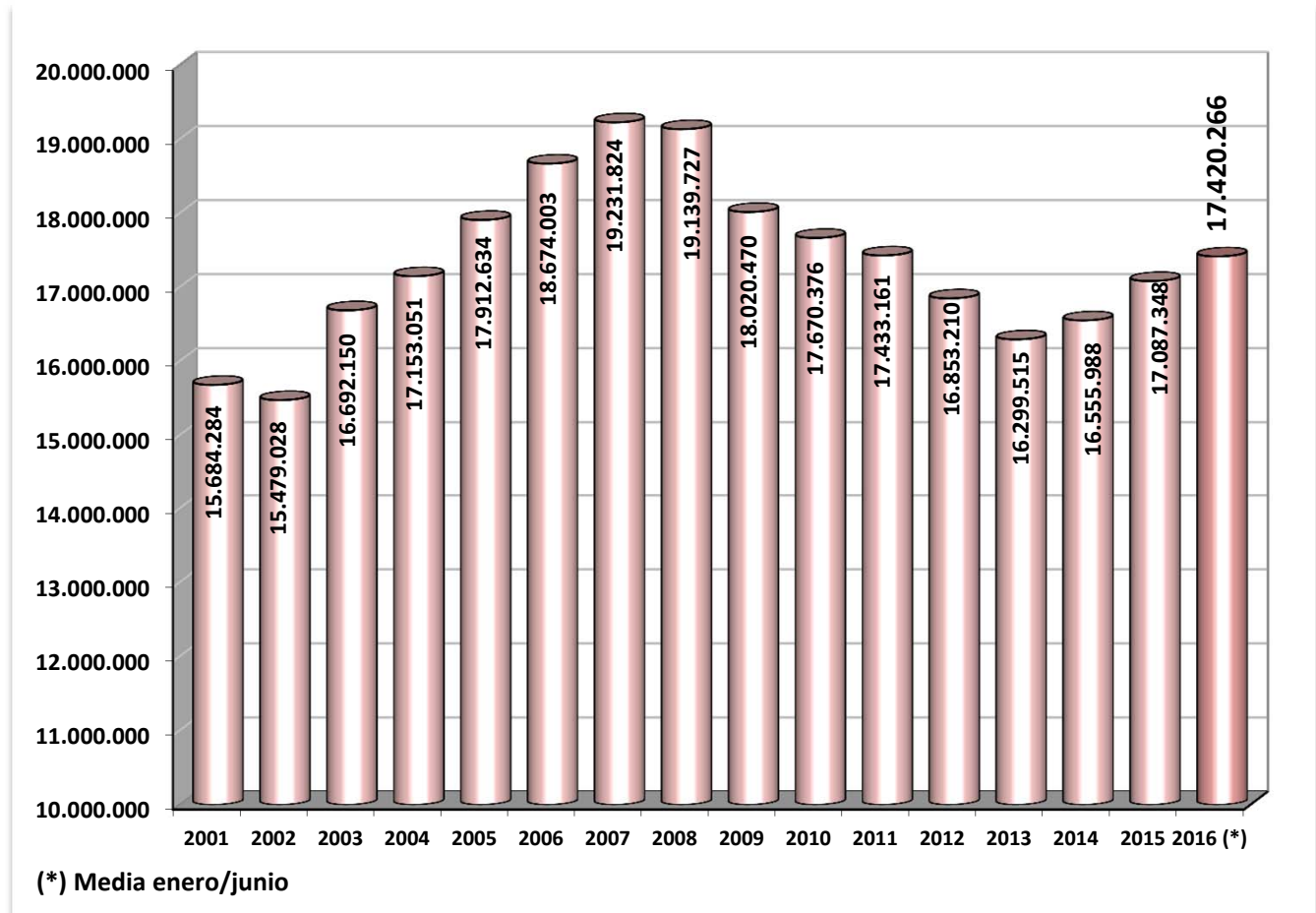


## EVOLUCIÓN DE LA AFILIACIÓN

### . MEDIAS MENSUALES MES DE JUNIO



### . MEDIAS ANUALES



**EVOLUCIÓN DE LA AFILIACIÓN MEDIA POR GÉNERO**

	HOMBRES		MUJERES		TOTAL	Variación Interanual en %		
	Número	% s/total	Número	% s/total		Hombres	Mujeres	Total
<b>SERIE HISTÓRICA DE LOS MESES DE JUNIO</b>								
<b>2.007</b>	11.324.600	58,44%	8.053.176	41,56%	<b>19.377.776</b>	2,17	4,34	3,03
<b>2.008</b>	11.109.558	57,39%	8.249.395	42,61%	<b>19.358.953</b>	-1,90	<b>2,44</b>	-0,10
<b>2.009</b>	10.129.520	55,97%	7.968.466	44,03%	<b>18.097.986</b>	-8,82	<b>-3,41</b>	-6,51
<b>2.010</b>	9.829.761	55,27%	7.956.021	44,73%	<b>17.785.782</b>	-2,96	<b>-0,16</b>	-1,73
<b>2.011</b>	9.624.651	54,73%	7.961.928	45,27%	<b>17.586.579</b>	-2,09	<b>0,07</b>	-1,12
<b>2.012</b>	9.189.167	53,97%	7.838.676	46,03%	<b>17.027.843</b>	-4,52	<b>-1,55</b>	-3,18
<b>2.013</b>	8.811.153	53,75%	7.582.713	46,25%	<b>16.393.866</b>	-4,11	<b>-3,27</b>	-3,72
<b>2.014</b>								
enero	8.670.133	53,61%	7.503.477	46,39%	<b>16.173.610</b>	-0,28	0,25	-0,04
febrero	8.687.900	53,59%	7.524.403	46,41%	<b>16.212.304</b>	0,18	0,62	0,38
marzo	8.721.567	53,52%	7.574.721	46,48%	<b>16.296.288</b>	0,54	0,91	0,71
abril	8.777.482	53,42%	7.652.571	46,58%	<b>16.430.053</b>	0,93	1,55	1,22
mayo	8.894.609	53,49%	7.733.764	46,51%	<b>16.628.373</b>	1,40	1,82	1,60
<b>junio</b>	<b>8.958.650</b>	<b>53,69%</b>	<b>7.726.345</b>	<b>46,31%</b>	<b>16.684.995</b>	<b>1,67</b>	<b>1,89</b>	<b>1,78</b>
julio	9.036.922	53,96%	7.710.181	46,04%	<b>16.747.103</b>	1,81	2,11	1,95
agosto	8.987.093	53,98%	7.662.428	46,02%	<b>16.649.521</b>	1,87	2,09	1,97
septiembre	8.969.954	53,84%	7.691.749	46,16%	<b>16.661.703</b>	2,13	2,25	2,18
octubre	8.948.686	53,62%	7.741.833	46,38%	<b>16.690.520</b>	1,93	2,12	2,02
noviembre	8.955.851	53,64%	7.739.901	46,36%	<b>16.695.752</b>	2,53	2,39	2,47
diciembre	8.991.095	53,60%	7.784.120	46,40%	<b>16.775.214</b>	2,57	2,53	2,55
<b>2.015</b>								
enero	8.875.685	53,55%	7.699.628	46,45%	<b>16.575.312</b>	2,37	2,61	2,48
febrero	8.936.124	53,60%	7.736.098	46,40%	<b>16.672.222</b>	2,86	2,81	2,84
marzo	9.021.599	53,60%	7.811.202	46,40%	<b>16.832.801</b>	3,44	3,12	3,29
abril	9.114.264	53,59%	7.894.032	46,41%	<b>17.008.296</b>	3,84	3,16	3,52
mayo	9.239.362	53,65%	7.981.948	46,35%	<b>17.221.310</b>	3,88	3,21	3,57
<b>junio</b>	<b>9.291.630</b>	<b>53,84%</b>	<b>7.964.765</b>	<b>46,16%</b>	<b>17.256.395</b>	<b>3,72</b>	<b>3,09</b>	<b>3,42</b>
julio	9.368.178	54,10%	7.947.010	45,90%	<b>17.315.188</b>	3,67	3,07	3,39
agosto	9.298.858	54,12%	7.882.040	45,88%	<b>17.180.899</b>	3,47	2,87	3,19
septiembre	9.274.173	53,95%	7.915.641	46,05%	<b>17.189.815</b>	3,39	2,91	3,17
octubre	9.248.559	53,70%	7.972.908	46,30%	<b>17.221.467</b>	3,35	2,98	3,18
noviembre	9.255.016	53,74%	7.968.071	46,26%	<b>17.223.086</b>	3,34	2,95	3,16
diciembre	9.287.654	53,66%	8.020.746	46,34%	<b>17.308.400</b>	3,30	3,04	3,18
<b>2.016</b>								
enero	9.174.618	53,64%	7.929.739	46,36%	<b>17.104.357</b>	3,37	2,99	3,19
febrero	9.205.512	53,62%	7.962.200	46,38%	<b>17.167.712</b>	3,01	2,92	2,97
marzo	9.268.688	53,56%	8.037.110	46,44%	<b>17.305.798</b>	2,74	2,89	2,81
abril	9.352.343	53,55%	8.111.492	46,45%	<b>17.463.836</b>	2,61	2,75	2,68
mayo	9.462.769	53,58%	8.199.071	46,42%	<b>17.661.840</b>	2,42	2,72	2,56
<b>junio</b>	<b>9.554.967</b>	<b>53,80%</b>	<b>8.205.304</b>	<b>46,20%</b>	<b>17.760.271</b>	<b>2,83</b>	<b>3,02</b>	<b>2,92</b>
julio								
agosto								
septiembre								
octubre								
noviembre								
diciembre								

**EVOLUCIÓN DE LA AFILIACIÓN MEDIA DE TRABAJADORES EXTRANJEROS**

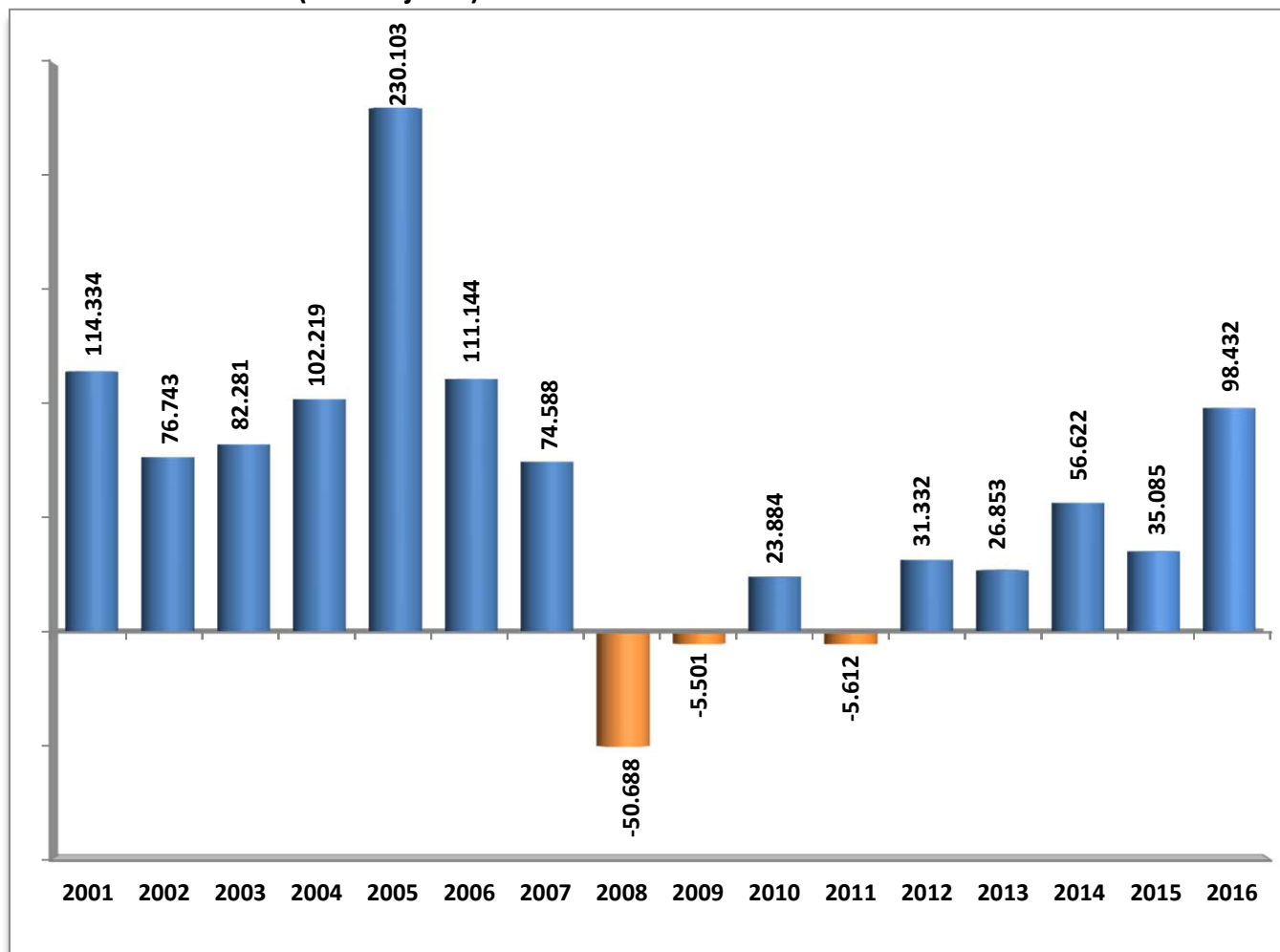
	General	Autónomos	Agrario	Mar	Carbón	Hogar	Total
<b>SERIE HISTÓRICA DE LOS MESES DE JUNIO</b>							
<b>2.007</b>	1.519.763	195.771	148.599	4.993	691	160.743	<b>2.030.559</b>
<b>2.008</b>	1.555.074	238.627	182.630	4.998	657	165.205	<b>2.147.191</b>
<b>2.009</b>	1.302.924	206.691	239.358	5.313	719	174.931	<b>1.929.937</b>
<b>2.010</b>	1.260.607	200.342	249.340	5.318	692	183.361	<b>1.899.660</b>
<b>2.011</b>	1.200.556	208.478	252.313	5.200	629	183.727	<b>1.850.903</b>
<b>2.012</b>	1.463.921	217.264	----	4.967	552	73.816	<b>1.760.520</b>
<b>2.013</b>	1.413.163	223.639	----	4.721	300	----	<b>1.641.822</b>
<b>2.014</b>							
enero	1.288.746	222.312	----	3.464	298	----	<b>1.514.821</b>
febrero	1.293.477	223.192	----	3.721	298	----	<b>1.520.688</b>
marzo	1.305.309	226.217	----	4.064	298	----	<b>1.535.889</b>
abril	1.328.633	230.440	----	4.251	297	----	<b>1.563.621</b>
mayo	1.369.005	234.566	----	4.356	294	----	<b>1.608.221</b>
<b>junio</b>	<b>1.367.070</b>	<b>237.840</b>	----	<b>4.469</b>	<b>297</b>	----	<b>1.609.677</b>
julio	1.356.792	239.095	----	4.584	293	----	<b>1.600.764</b>
agosto	1.339.292	238.618	----	4.632	281	----	<b>1.582.823</b>
septiembre	1.337.507	240.018	----	4.544	266	----	<b>1.582.335</b>
octubre	1.321.230	241.140	----	4.323	260	----	<b>1.566.953</b>
noviembre	1.304.225	240.701	----	4.212	260	----	<b>1.549.398</b>
diciembre	1.307.472	241.377	----	3.530	261	----	<b>1.552.639</b>
<b>2.015</b>							
enero	1.271.672	240.614	----	3.511	259	----	<b>1.516.056</b>
febrero	1.282.695	241.696	----	3.712	266	----	<b>1.528.369</b>
marzo	1.313.087	245.854	----	4.132	270	----	<b>1.563.343</b>
abril	1.352.992	250.362	----	4.254	275	----	<b>1.607.883</b>
mayo	1.403.860	254.717	----	4.371	268	----	<b>1.663.217</b>
<b>junio</b>	<b>1.404.809</b>	<b>258.442</b>	----	<b>4.589</b>	<b>258</b>	----	<b>1.668.099</b>
julio	1.396.251	259.730	----	4.756	257	----	<b>1.660.994</b>
agosto	1.379.042	259.529	----	4.812	262	----	<b>1.643.645</b>
septiembre	1.380.188	260.679	----	4.754	253	----	<b>1.645.874</b>
octubre	1.367.404	261.497	----	4.493	250	----	<b>1.633.644</b>
noviembre	1.355.586	261.462	----	4.163	247	----	<b>1.621.458</b>
diciembre	1.362.610	261.613	----	3.370	245	----	<b>1.627.838</b>
<b>2.016</b>							
enero	1.337.039	260.022	----	3.521	239	----	<b>1.600.822</b>
febrero	1.347.171	261.518	----	3.753	239	----	<b>1.612.681</b>
marzo	1.373.140	265.537	----	4.150	238	----	<b>1.643.064</b>
abril	1.408.690	269.823	----	4.344	234	----	<b>1.683.092</b>
mayo	1.452.567	273.680	----	4.541	230	----	<b>1.731.018</b>
<b>junio</b>	<b>1.465.964</b>	<b>276.989</b>	----	<b>4.620</b>	<b>228</b>	----	<b>1.747.801</b>
julio							
agosto							
septiembre							
octubre							
noviembre							
diciembre							

**EVOLUCIÓN DE LA AFILIACIÓN MEDIA  
TOTAL SISTEMA**

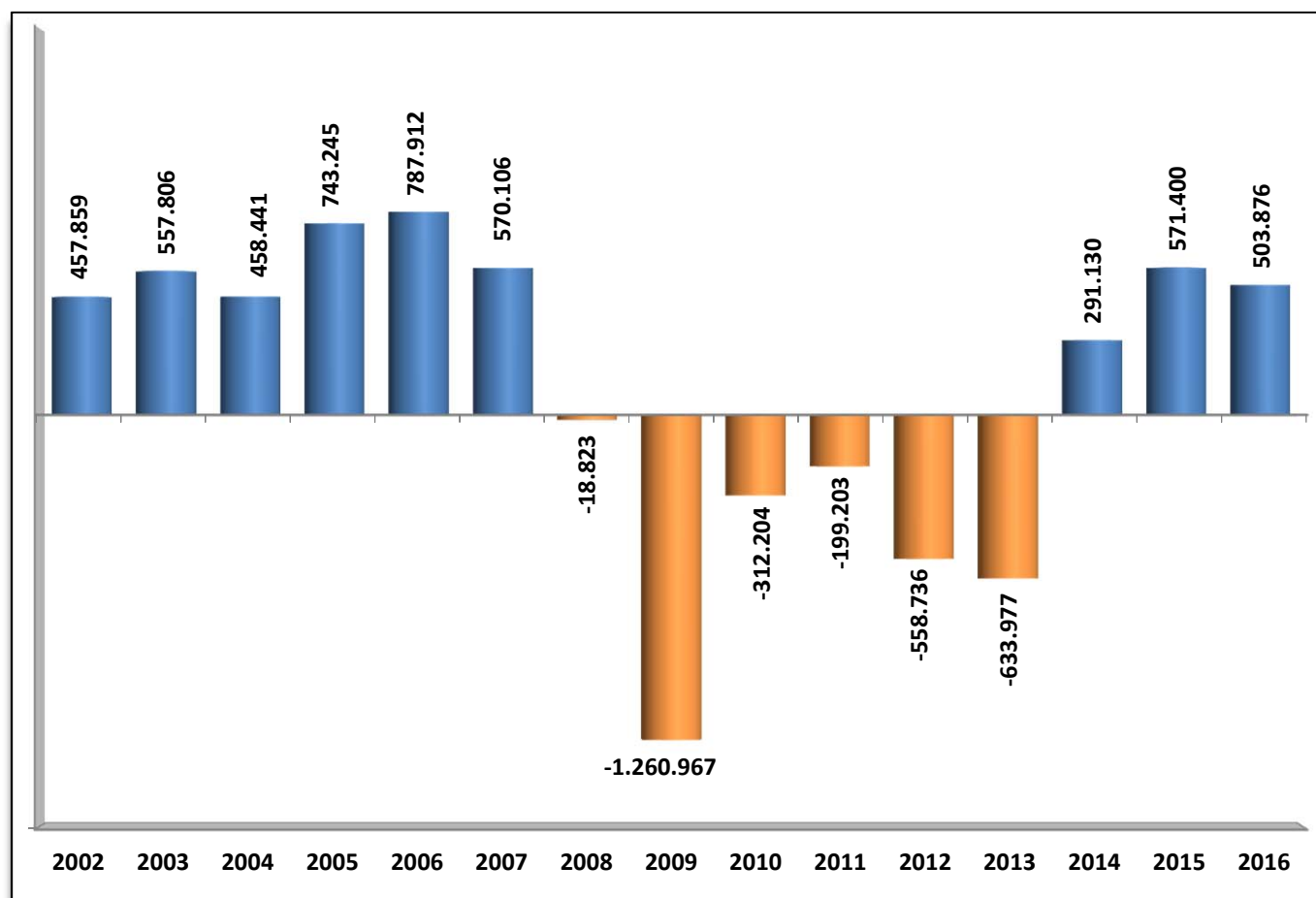
	TRABAJADORES EN ALTA	DIFERENCIA INTERMENSUAL		DIFERENCIA INTERANUAL	
		ABSOLUTA	%	ABSOLUTA	%
<b>SERIE HISTÓRICA DE LOS MESES DE JUNIO</b>					
<b>2001</b>	15.802.407	114.334	0,73		
<b>2002</b>	16.260.266	76.743	0,47	457.859	2,90
<b>2003</b>	16.818.072	82.281	0,49	557.806	3,43
<b>2004</b>	17.276.513	102.219	0,60	458.441	2,73
<b>2005</b>	18.019.758	230.103	1,29	743.245	4,30
<b>2006</b>	18.807.670	111.144	0,59	787.912	4,37
<b>2007</b>	19.377.776	74.588	0,39	570.106	3,03
<b>2008</b>	19.358.953	-50.688	-0,26	-18.823	-0,10
<b>2009</b>	18.097.986	-5.501	-0,03	-1.260.967	-6,51
<b>2010</b>	17.785.782	23.884	0,13	-312.204	-1,73
<b>2011</b>	17.586.579	-5.612	-0,03	-199.203	-1,12
<b>2012</b>	17.027.843	31.332	0,18	-558.736	-3,18
<b>2013</b>	16.393.866	26.853	0,16	-633.977	-3,72
<b>2014</b>					
enero	16.173.610	-184.031	-1,13	-5.829	-0,04
febrero	16.212.304	38.694	0,24	61.557	0,38
marzo	16.296.288	83.984	0,52	115.013	0,71
abril	16.430.053	133.765	0,82	197.701	1,22
mayo	16.628.373	198.320	1,21	261.361	1,60
<b>junio</b>	<b>16.684.995</b>	<b>56.622</b>	<b>0,34</b>	<b>291.130</b>	<b>1,78</b>
julio	16.747.103	62.108	0,37	320.347	1,95
agosto	16.649.521	-97.582	-0,58	321.833	1,97
septiembre	16.661.703	12.182	0,07	356.258	2,18
octubre	16.690.520	28.817	0,17	330.147	2,02
noviembre	16.695.752	5.232	0,03	402.209	2,47
diciembre	16.775.214	79.463	0,48	417.574	2,55
<b>2015</b>					
enero	16.575.312	-199.902	-1,19	401.703	2,48
febrero	16.672.222	96.909	0,58	459.918	2,84
marzo	16.832.801	160.579	0,96	536.512	3,29
abril	17.008.296	175.495	1,04	578.243	3,52
mayo	17.221.310	213.015	1,25	592.937	3,57
<b>junio</b>	<b>17.256.395</b>	<b>35.085</b>	<b>0,20</b>	<b>571.400</b>	<b>3,42</b>
julio	17.315.188	58.792	0,34	568.085	3,39
agosto	17.180.899	-134.289	-0,78	531.378	3,19
septiembre	17.189.815	8.916	0,05	528.112	3,17
octubre	17.221.467	31.652	0,18	530.947	3,18
noviembre	17.223.086	1.620	0,01	527.335	3,16
diciembre	17.308.400	85.314	0,50	533.186	3,18
<b>2016</b>					
enero	17.104.357	-204.043	-1,18	529.045	3,19
febrero	17.167.712	63.355	0,37	495.490	2,97
marzo	17.305.798	138.086	0,80	472.998	2,81
abril	17.463.836	158.038	0,91	455.540	2,68
mayo	17.661.840	198.004	1,13	440.529	2,56
<b>junio</b>	<b>17.760.271</b>	<b>98.432</b>	<b>0,56</b>	<b>503.876</b>	<b>2,92</b>
julio					
agosto					
septiembre					
octubre					
noviembre					
diciembre					

## EVOLUCIÓN DE LA AFILIACIÓN MEDIA

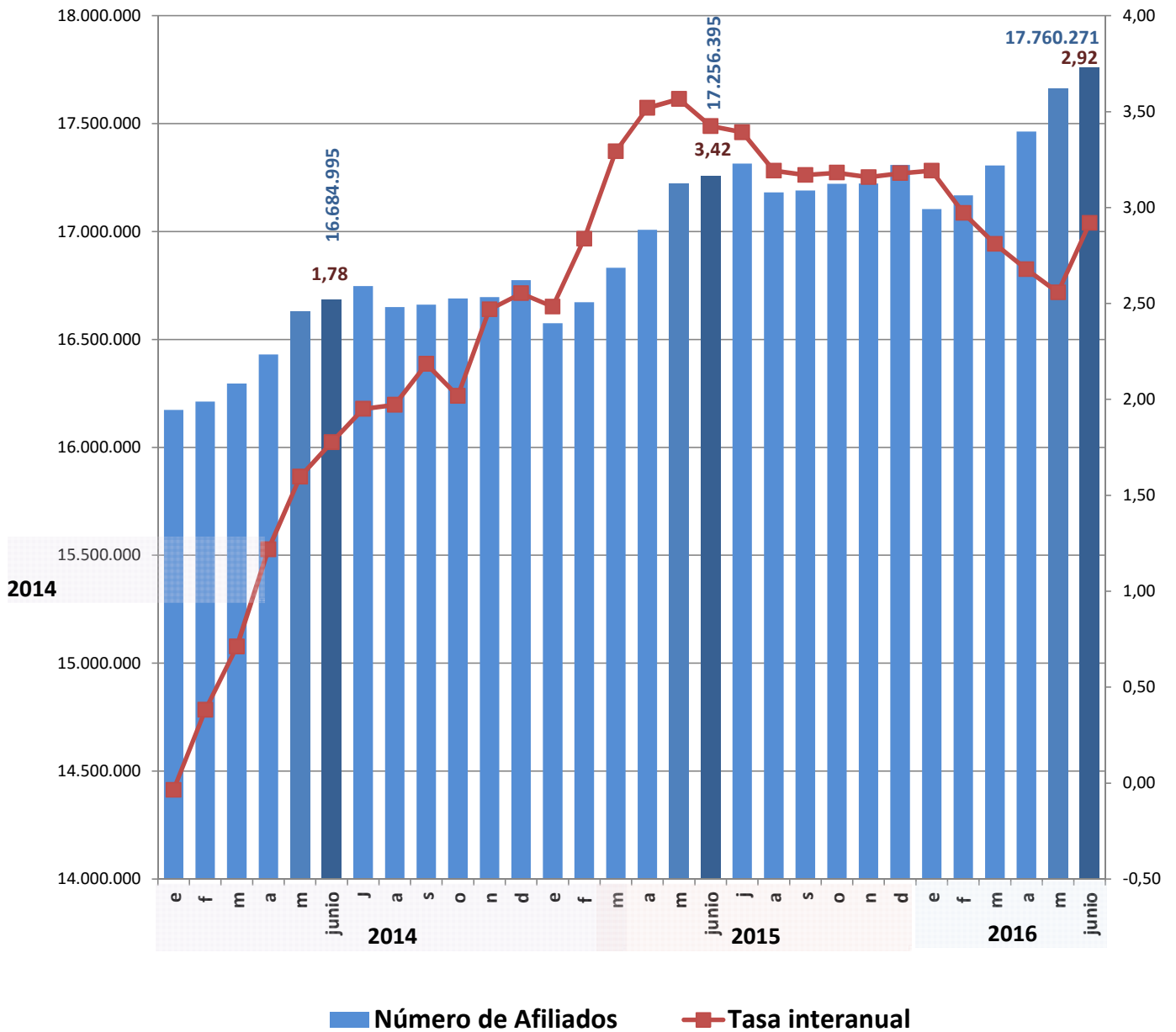
### . VARIACIÓN MENSUAL (mes de junio)



### . VARIACIÓN ANUAL (mes de junio)



### EVOLUCIÓN DEL NUMERO DE AFILIADOS Y DE LA TASA INTERANUAL



**EVOLUCIÓN DE LA AFILIACIÓN MEDIA  
RÉGIMEN GENERAL**

	TRABAJADORES EN ALTA	DIFERENCIA INTERMENSUAL		DIFERENCIA INTERANUAL	
		ABSOLUTA	%	ABSOLUTA	%
<b>SERIE HISTÓRICA DE LOS MESES DE JUNIO</b>					
<b>2001</b>	11.804.749	106.512	0,91		
<b>2002</b>	12.201.293	70.992	0,59	396.544	3,36
<b>2003</b>	12.659.739	77.215	0,61	458.446	3,76
<b>2004</b>	13.059.617	100.872	0,78	399.878	3,16
<b>2005</b>	13.660.652	165.381	1,23	601.035	4,60
<b>2006</b>	14.343.105	111.550	0,78	682.454	5,00
<b>2007</b>	14.919.725	70.810	0,48	576.619	4,02
<b>2008</b>	14.849.504	-36.244	-0,24	-70.221	-0,47
<b>2009</b>	13.693.647	5.920	0,04	-1.155.857	-7,78
<b>2010</b>	13.459.373	30.025	0,22	-234.274	-1,71
<b>2011</b>	13.286.912	2.324	0,02	-172.461	-1,28
<b>2012</b>	13.763.448	68.989	0,50	476.536	3,59
<b>2013</b>	13.284.058	12.836	0,10	-607.364	-4,37
<b>2014</b>					
enero	13.072.309	-171.559	-1,30	-35.648	-0,27
febrero	13.106.288	33.979	0,26	16.851	0,13
marzo	13.172.027	65.739	0,50	60.756	0,46
abril	13.283.268	111.241	0,84	133.321	1,01
mayo	13.462.144	178.876	1,35	190.922	1,44
<b>junio</b>	<b>13.502.312</b>	<b>40.168</b>	<b>0,30</b>	<b>218.254</b>	<b>1,64</b>
julio	13.558.819	56.507	0,42	247.967	1,86
agosto	13.470.784	-88.035	-0,65	246.337	-3,36
septiembre	13.480.121	9.337	0,07	278.091	2,11
octubre	13.504.962	24.840	0,18	249.859	1,89
noviembre	13.510.019	5.057	0,04	325.165	2,47
diciembre	13.586.517	76.499	0,57	342.649	2,59
<b>2015</b>					
enero	13.399.304	-187.213	-1,38	326.995	2,50
febrero	13.495.187	95.883	0,72	388.899	2,97
marzo	13.637.233	142.047	1,05	465.207	3,53
abril	13.791.850	154.616	1,13	508.582	3,83
mayo	13.987.730	195.880	1,42	525.586	3,90
<b>junio</b>	<b>14.008.728</b>	<b>20.999</b>	<b>0,15</b>	<b>506.417</b>	<b>3,75</b>
julio	14.068.575	59.847	0,43	509.756	3,76
agosto	13.947.588	-120.988	-0,86	476.803	3,54
septiembre	13.956.686	9.098	0,07	476.565	3,54
octubre	13.990.332	33.646	0,24	485.370	3,59
noviembre	13.992.649	2.317	0,02	482.630	3,57
diciembre	14.079.175	86.527	0,62	492.658	3,63
<b>2016</b>					
enero	13.892.446	-186.729	-1,33	493.142	3,68
febrero	13.950.613	58.167	0,42	455.426	3,37
marzo	14.070.204	119.591	0,86	432.970	3,17
abril	14.212.846	142.642	1,01	420.996	3,05
mayo	14.396.508	183.662	1,29	408.779	2,92
<b>junio</b>	<b>14.482.695</b>	<b>86.187</b>	<b>0,60</b>	<b>473.967</b>	<b>3,38</b>
julio					
agosto					
septiembre					
octubre					
noviembre					
diciembre					

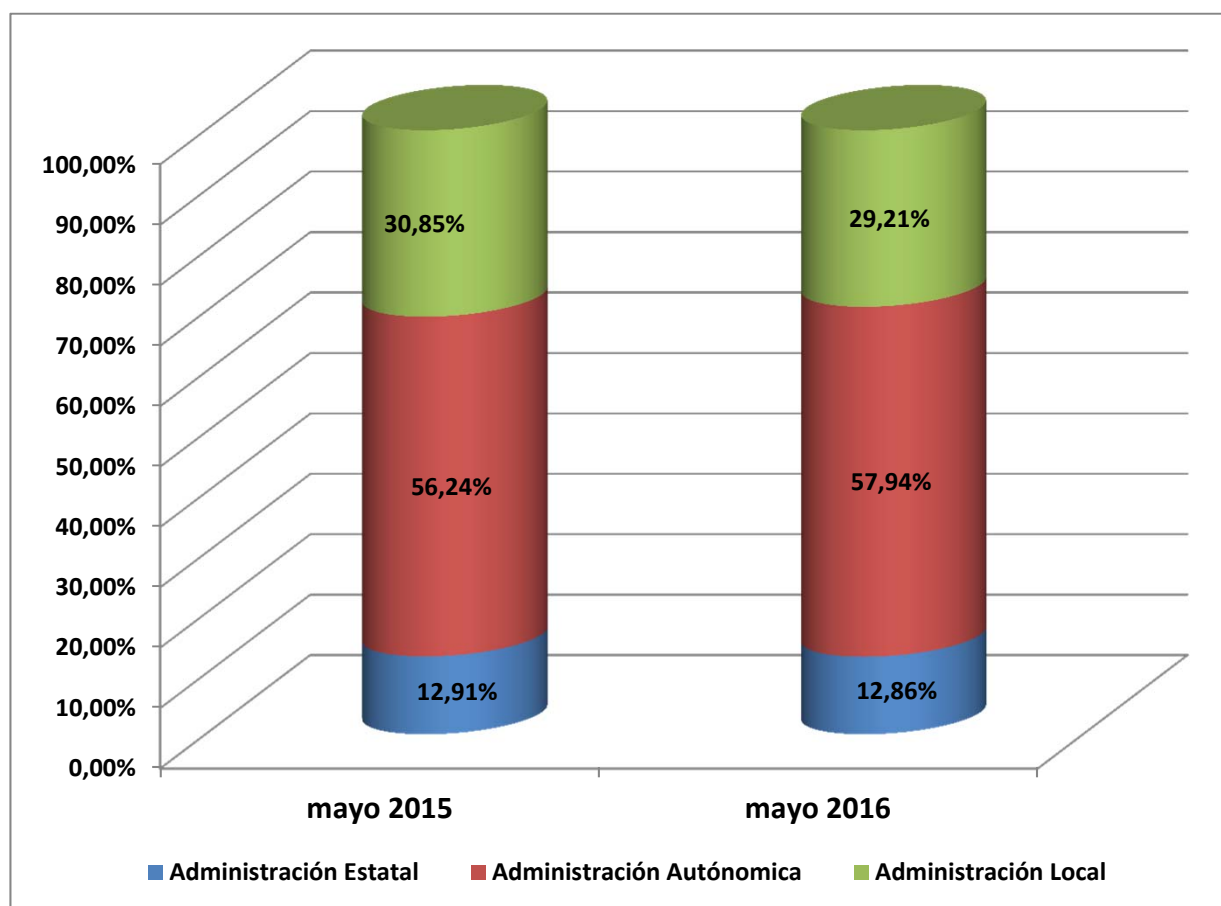
**REGIMEN GENERAL**  
**AFILIACIÓN POR SECTORES DE ACTIVIDAD**

SECTOR ACTIVIDAD	Junio 2016	Variación intermensual		Variación interanual	
		Absoluta	%	Absoluta	%
Agricultura, Ganadería, Caza, Selvicultura y Pesca	61.586	3.260	5,59%	1.720	2,87%
Industrias Extractivas	18.524	243	1,33%	-222	-1,18%
Industria Manufacturera	1.705.682	14.031	0,83%	51.060	3,09%
Suministro de Energía Eléctrica, Gas, Vapor y Aire Acondicionado	36.250	62	0,17%	299	0,83%
Suministro de Agua, Actividades de Saneamiento, Gestión de Residuos y Descontaminación	134.534	3.174	2,42%	2.377	1,80%
Construcción	704.322	11.468	1,66%	22.836	3,35%
Comercio; Reparación de Vehículos de Motor y Motocicletas	2.282.417	27.936	1,24%	71.049	3,21%
Transporte y Almacenamiento	631.245	7.590	1,22%	21.984	3,61%
Hostelería	1.253.019	38.337	3,16%	86.231	7,39%
Información y Comunicaciones	409.487	1.477	0,36%	21.541	5,55%
Actividades Financieras y de Seguros	325.600	481	0,15%	-748	-0,23%
Actividades Inmobiliarias	82.721	1.104	1,35%	2.800	3,50%
Actividades Profesionales Científicas y Técnicas	672.596	5.601	0,84%	31.335	4,89%
Actividades Administrativas y Servicios Auxiliares	1.186.803	18.587	1,59%	49.692	4,37%
Administración Pública y Defensa; Seguridad Social Obligatoria	1.025.480	4.502	0,44%	6.977	0,69%
Educación	777.700	-51.186	-6,18%	30.712	4,11%
Actividades Sanitarias y Servicios Sociales	1.383.370	17.690	1,30%	47.921	3,59%
Actividades Artísticas, Recreativas y de Entretenimiento	228.529	-2.455	-1,06%	13.000	6,03%
Otros Servicios	313.554	132	0,04%	9.283	3,05%
Actividades de los Hogares como Empleadores de Personal Doméstico y Productores de Bienes y Servicios para uso Propio	45.769	789	1,75%	-515	-1,11%
Actividades de Organizaciones y Organismo Extraterritoriales	3.167	23	0,75%	137	4,53%
<b>TOTAL (sin S.E. Agrario ni S.E. Hogar)</b>	<b>13.282.355</b>	<b>102.847</b>	<b>0,78%</b>	<b>469.469</b>	<b>3,66%</b>
S.E. AGRARIO	767.496	-16.490	-2,10%	5.017	0,66%
S.E. HOGAR	432.844	-169	-0,04%	-519	-0,12%
<b>TOTAL RÉGIMEN GENERAL</b>	<b>14.482.695</b>	<b>86.187</b>	<b>0,60%</b>	<b>473.967</b>	<b>3,38%</b>



## Número medio de afiliados en alta en Inventarios de Entes de Administraciones Públicas por Actividad Económica(CNAE2009) a dos dígitos y Ámbito Territorial.

	may-15	may-16	Diferencia	
			Absoluta	en %
Administración Estatal	291.131	293.093	1.962	0,67%
Administración Autónoma	1.268.437	1.320.780	52.343	4,13%
Administración Local	695.709	665.823	-29.886	-4,30%
<b>Total Administración</b>	<b>2.255.277</b>	<b>2.279.696</b>	<b>24.419</b>	<b>1,08%</b>



**EVOLUCIÓN DE LA AFILIACIÓN MEDIA  
RÉGIMEN ESPECIAL DE TRABAJADORES AUTÓNOMOS**

	TRABAJADORES EN ALTA	DIFERENCIA INTERMENSUAL		DIFERENCIA INTERANUAL	
		ABSOLUTA	%	ABSOLUTA	%
<b>SERIE HISTÓRICA DE LOS MESES DE JUNIO</b>					
<b>2001</b>	2.615.666	8.845	0,34		
<b>2002</b>	2.664.488	8.711	0,33	48.822	1,87
<b>2003</b>	2.739.626	12.963	0,48	75.138	2,82
<b>2004</b>	2.849.361	14.652	0,52	109.735	4,01
<b>2005</b>	2.944.917	13.412	0,46	95.556	3,35
<b>2006</b>	3.028.458	11.263	0,37	83.541	2,84
<b>2007</b>	3.132.508	15.005	0,48	104.050	3,44
<b>2008</b>	3.409.523	-555	-0,02	277.015	8,84
<b>2009</b>	3.232.151	-5.814	-0,18	-177.372	-5,20
<b>2010</b>	3.145.651	3.615	0,12	-86.500	-2,68
<b>2011</b>	3.110.615	3.850	0,12	-35.036	-1,11
<b>2012</b>	3.068.808	4.314	0,14	-41.807	-1,34
<b>2013</b>	3.042.276	12.433	0,41	-26.532	-0,86
<b>2014</b>					
enero	3.038.781	-11.560	-0,38	29.856	0,99
febrero	3.042.240	3.459	0,11	44.433	1,48
marzo	3.058.965	16.725	0,55	53.568	1,78
abril	3.080.910	21.946	0,72	63.600	2,11
mayo	3.100.232	19.322	0,63	70.389	2,32
<b>junio</b>	<b>3.115.747</b>	<b>15.516</b>	<b>0,50</b>	<b>73.472</b>	<b>2,42</b>
julio	3.119.433	3.685	0,12	72.788	2,39
agosto	3.109.867	-9.566	-0,31	75.863	-0,53
septiembre	3.114.225	4.358	0,14	78.734	2,59
octubre	3.119.533	5.308	0,17	80.753	2,66
noviembre	3.120.052	519	0,02	77.456	2,55
diciembre	3.125.806	5.754	0,18	75.466	2,47
<b>2015</b>					
enero	3.114.389	-11.417	-0,37	75.608	2,49
febrero	3.114.852	463	0,01	72.612	2,39
marzo	3.131.629	16.777	0,54	72.664	2,38
abril	3.151.593	19.964	0,64	70.683	2,29
mayo	3.168.371	16.778	0,53	68.139	2,20
<b>junio</b>	<b>3.181.086</b>	<b>12.715</b>	<b>0,40</b>	<b>65.338</b>	<b>2,10</b>
julio	3.178.352	-2.734	-0,09	58.920	1,89
agosto	3.164.675	-13.677	-0,43	54.809	1,76
septiembre	3.165.396	721	0,02	51.171	1,64
octubre	3.165.562	166	0,01	46.029	1,48
noviembre	3.166.188	626	0,02	46.136	1,48
diciembre	3.167.999	1.811	0,06	42.193	1,35
<b>2016</b>					
enero	3.149.472	-18.527	-0,58	35.083	1,13
febrero	3.153.066	3.593	0,11	38.214	1,23
marzo	3.169.296	16.230	0,51	37.667	1,20
abril	3.184.134	14.839	0,47	32.541	1,03
mayo	3.198.148	14.014	0,44	29.777	0,94
<b>junio</b>	<b>3.209.379</b>	<b>11.230</b>	<b>0,35</b>	<b>28.293</b>	<b>0,89</b>
julio					
agosto					
septiembre					
octubre					
noviembre					
diciembre					

## REGIMEN ESPECIAL DE TRABAJADORES AUTÓNOMOS

### AFILIACIÓN POR SECTORES DE ACTIVIDAD

SECTOR ACTIVIDAD	Junio 2016	Variación intermensual		Variación interanual	
		Absoluta	%	Absoluta	%
Agricultura, Ganadería, Caza, Selvicultura y Pesca	266.839	613	0,23%	-773	-0,29%
Industrias Extractivas	1.619	0	0,00%	-30	-1,82%
Industria Manufacturera	231.275	500	0,22%	2.669	1,17%
Suministro de Energía Eléctrica, Gas, Vapor y Aire Acondicionado	1.466	1	0,05%	40	2,79%
Suministro de Agua, Actividades de Saneamiento, Gestión de Residuos y Descontaminación	2.396	3	0,14%	-2	-0,09%
Construcción	366.049	2.122	0,58%	2.080	0,57%
Comercio; Reparación de Vehículos de Motor y Motocicletas	818.536	1.798	0,22%	-2.382	-0,29%
Transporte y Almacenamiento	195.966	239	0,12%	1.645	0,85%
Hostelería	332.833	2.699	0,82%	-1.133	-0,34%
Información y Comunicaciones	58.839	220	0,37%	1.838	3,22%
Actividades Financieras y de Seguros	58.057	62	0,11%	360	0,62%
Actividades Inmobiliarias	38.325	311	0,82%	2.883	8,14%
Actividades Profesionales Científicas y Técnicas	262.808	1.141	0,44%	9.021	3,55%
Actividades Administrativas y Servicios Auxiliares	125.573	781	0,63%	1.295	1,04%
Administración Pública y Defensa; Seguridad Social Obligatoria	760	2	0,24%	71	10,33%
Educación	81.031	-987	-1,20%	3.148	4,04%
Actividades Sanitarias y Servicios Sociales	103.951	255	0,25%	4.051	4,05%
Actividades Artísticas, Recreativas y de Entretenimiento	61.590	929	1,53%	2.327	3,93%
Otros Servicios	200.854	536	0,27%	1.178	0,59%
Actividades de los Hogares como Empleadores de Personal Doméstico y Productores de Bienes y Servicios para uso Propio	449	0	-0,07%	-35	-7,16%
Actividades de Organizaciones y Organismo Extraterritoriales	162	7	4,75%	40	33,19%
<b>TOTAL</b>	<b>3.209.379</b>	<b>11.230</b>	<b>0,35%</b>	<b>28.293</b>	<b>0,89%</b>

**EVOLUCIÓN DE LA AFILIACIÓN MEDIA  
RÉGIMEN ESPECIAL DE TRABAJADORES DEL MAR**

FECHAS	TRABAJADORES EN ALTA	DIFERENCIA INTERMENSUAL		DIFERENCIA INTERANUAL	
		ABSOLUTA	%	ABSOLUTA	%
<b>SERIE HISTÓRICA DE LOS MESES DE JUNIO</b>					
<b>2001</b>	79.407	1.263	1,62		
<b>2002</b>	77.707	1.359	1,78	-1.700	-2,14
<b>2003</b>	77.557	1.226	1,61	-151	-0,19
<b>2004</b>	76.532	352	0,46	-1.025	-1,32
<b>2005</b>	74.811	1.206	1,64	-1.721	-2,25
<b>2006</b>	73.475	334	0,46	-1.335	-1,79
<b>2007</b>	72.580	725	1,01	-895	-1,22
<b>2008</b>	68.936	-1.815	-2,57	-3.644	-5,02
<b>2009</b>	68.310	441	0,65	-626	-0,91
<b>2010</b>	66.003	41	0,06	-2.307	-3,38
<b>2011</b>	64.698	802	1,26	-1.305	-1,98
<b>2012</b>	63.265	565	0,90	-1.433	-2,21
<b>2013</b>	63.417	1.392	2,24	153	0,24
<b>2014</b>					
enero	58.167	-907	-1,53	125	0,22
febrero	59.432	1.264	2,17	398	0,67
marzo	61.023	1.591	2,68	628	1,04
abril	61.635	612	1,00	487	0,80
mayo	61.765	130	0,21	-260	-0,42
<b>junio</b>	<b>62.642</b>	<b>877</b>	<b>1,42</b>	<b>-775</b>	<b>-1,22</b>
julio	64.589	1.947	3,11	-405	-0,62
agosto	64.705	116	0,18	-180	0,03
septiembre	63.220	-1.486	-2,30	-319	-0,50
octubre	61.930	-1.289	-2,04	-160	-0,26
noviembre	61.592	-338	-0,55	-139	-0,23
diciembre	58.841	-2.752	-4,47	-233	-0,40
<b>2015</b>					
enero	57.669	-1.172	-1,99	-499	-0,86
febrero	58.213	544	0,94	-1.219	-2,05
marzo	60.034	1.821	3,13	-989	-1,62
abril	60.994	960	1,60	-641	-1,04
mayo	61.380	385	0,63	-385	-0,62
<b>junio</b>	<b>62.828</b>	<b>1.449</b>	<b>2,36</b>	<b>186</b>	<b>0,30</b>
julio	64.491	1.663	2,65	-98	-0,15
agosto	64.843	352	0,55	138	0,21
septiembre	63.965	-878	-1,35	745	1,18
octubre	61.889	-2.076	-3,25	-41	-0,07
noviembre	60.585	-1.304	-2,11	-1.007	-1,64
diciembre	57.599	-2.986	-4,93	-1.241	-2,11
<b>2016</b>					
enero	58.891	1.292	2,24	1.223	2,12
febrero	60.481	1.589	2,70	2.268	3,90
marzo	62.826	2.345	3,88	2.792	4,65
abril	63.515	689	1,10	2.521	4,13
mayo	63.898	383	0,60	2.518	4,10
<b>junio</b>	<b>64.981</b>	<b>1.083</b>	<b>1,70</b>	<b>2.153</b>	<b>3,43</b>
julio					
agosto					
septiembre					
octubre					
noviembre					
diciembre					

**EVOLUCIÓN DE LA AFILIACIÓN MEDIA  
RÉGIMEN ESPECIAL DE LA MINERÍA DEL CARBÓN**

FECHAS	TRABAJADORES EN ALTA	DIFERENCIA INTERMENSUAL		DIFERENCIA INTERANUAL	
		ABSOLUTA	%	ABSOLUTA	%
<b>SERIE HISTÓRICA DE LOS MESES DE JUNIO</b>					
<b>2001</b>	16.764	-126	-0,75		
<b>2002</b>	14.913	-165	-1,10	-1.851	-11,04
<b>2003</b>	13.569	-141	-1,02	-1.345	-9,02
<b>2004</b>	12.075	-193	-1,58	-1.494	-11,01
<b>2005</b>	10.636	-151	-1,40	-1.439	-11,92
<b>2006</b>	9.579	-123	-1,27	-1.057	-9,94
<b>2007</b>	8.700	-57	-0,65	-879	-9,18
<b>2008</b>	7.988	4	0,05	-712	-8,18
<b>2009</b>	7.467	-101	-1,33	-522	-6,53
<b>2010</b>	6.841	-64	-0,92	-625	-8,37
<b>2011</b>	6.070	47	0,78	-772	-11,28
<b>2012</b>	4.348	-1.253	-22,37	-1.721	-28,36
<b>2013</b>	4.115	192	4,89	-234	-5,37
<b>2014</b>					
enero	4.352	-5	-0,12	-161	-3,57
febrero	4.345	-8	-0,18	-125	-2,80
marzo	4.274	-70	-1,62	62	1,47
abril	4.240	-34	-0,80	294	7,44
mayo	4.232	-8	-0,19	309	7,88
<b>junio</b>	<b>4.294</b>	<b>61</b>	<b>1,45</b>	<b>179</b>	<b>4,35</b>
julio	4.262	-31	-0,73	-3	-0,07
agosto	4.164	-98	-2,30	-187	-16,87
septiembre	4.137	-27	-0,65	-248	-5,66
octubre	4.095	-42	-1,02	-305	-6,93
noviembre	4.089	-7	-0,16	-273	-6,26
diciembre	4.050	-38	-0,94	-307	-7,05
<b>2015</b>					
enero	3.951	-100	-2,46	-402	-9,23
febrero	3.970	20	0,49	-374	-8,62
marzo	3.904	-66	-1,66	-370	-8,65
abril	3.859	-46	-1,17	-381	-8,99
mayo	3.830	-29	-0,76	-403	-9,51
<b>junio</b>	<b>3.753</b>	<b>-77</b>	<b>-2,00</b>	<b>-541</b>	<b>-12,59</b>
julio	3.769	16	0,42	-493	-11,58
agosto	3.793	24	0,63	-372	-8,92
septiembre	3.768	-25	-0,65	-369	-8,92
octubre	3.684	-84	-2,24	-412	-10,05
noviembre	3.665	-19	-0,51	-424	-10,36
diciembre	3.626	-39	-1,05	-424	-10,47
<b>2016</b>					
enero	3.548	-79	-2,17	-403	-10,20
febrero	3.553	5	0,15	-417	-10,51
marzo	3.473	-80	-2,25	-432	-11,05
abril	3.340	-133	-3,82	-519	-13,44
mayo	3.285	-55	-1,64	-544	-14,21
<b>junio</b>	<b>3.217</b>	<b>-69</b>	<b>-2,09</b>	<b>-536</b>	<b>-14,29</b>
julio					
agosto					
septiembre					
octubre					
noviembre					
diciembre					

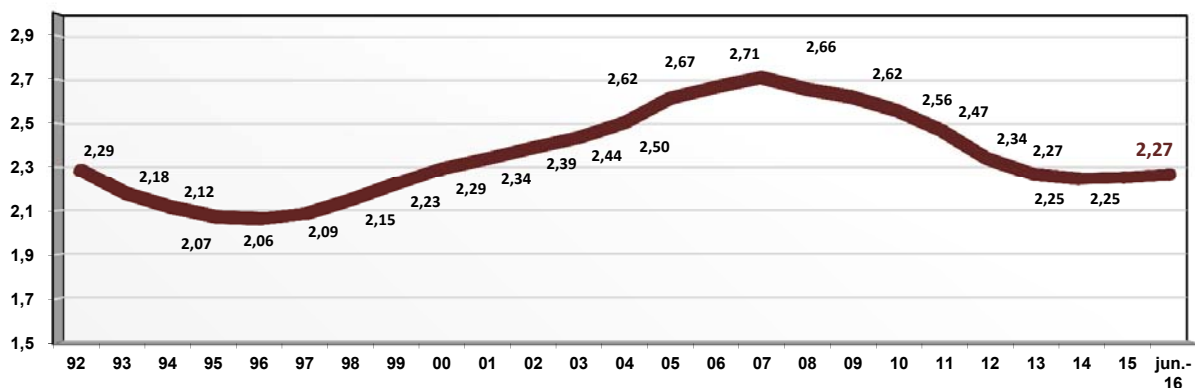
## EVOLUCION AFILIADOS/PENSIONISTAS

	AFILIADOS OCUPADOS	AFILIADOS EN DESEMPLEO	TOTAL AFILIADOS	PENSIONISTAS	RELACION AFIL./PENS
dic-88	11.776.913	1.096.003	12.872.916	5.507.151	2,34
dic-89	12.304.350	1.094.136	13.398.486	5.636.359	2,38
dic-90	12.587.744	1.310.779	13.898.523	5.773.170	2,41
dic-91	12.614.031	1.532.417	14.146.448	5.913.691	2,39
dic-92	12.234.096	1.607.685	13.841.781	6.054.084	2,29
dic-93	11.916.436	1.736.397	13.652.833	6.268.105	2,18
dic-94	12.109.602	1.410.066	13.519.668	6.391.427	2,12
dic-95	12.300.791	1.194.809	13.495.600	6.516.282	2,07
dic-96	12.534.661	1.152.362	13.687.023	6.636.497	2,06
dic-97	13.029.432	1.034.695	14.064.127	6.740.378	2,09
dic-98	13.816.294	914.356	14.730.650	6.846.595	2,15
dic-99	14.578.326	853.664	15.431.990	6.932.804	2,23
dic-00	15.236.218	863.763	16.099.981	7.017.233	2,29
dic-01	15.748.752	920.661	16.669.413	7.121.087	2,34
dic-02	16.188.390	1.000.967	17.189.357	7.190.919	2,39
dic-03	16.589.561	1.073.834	17.663.395	7.247.856	2,44
dic-04	17.161.920	1.121.015	18.282.935	7.300.329	2,50
dic-05	18.156.182	1.169.636	19.325.818	7.388.500	2,62
dic-06	18.770.259	1.209.077	19.979.336	7.494.385	2,67
dic-07	19.195.755	1.367.463	20.563.218	7.586.574	2,71
dic-08	18.305.613	2.156.051	20.461.664	7.700.749	2,66
dic-09	17.640.018	2.874.522	20.514.540	7.826.416	2,62
dic-10	17.478.095	2.858.314	20.336.409	7.948.463	2,56
dic-11	17.111.792	2.770.164	19.881.956	8.061.785	2,47
dic-12	16.332.488	2.798.733	19.131.221	8.182.112	2,34
dic-13	16.258.042	2.592.428	18.850.470	8.315.826	2,27
dic-14	16.651.884	2.280.749	18.932.633	8.428.617	2,25
dic-15	17.180.590	1.982.624	19.163.214	8.508.482	2,25
jun-16 (1)	17.569.069	1.789.772 (1)	19.358.841	8.545.172	2,27

**(1) Dato provisional al referirse los afiliados en desempleo al mes de mayo de 2016**

Los datos de afiliados ocupados corresponden al último día de cada mes (no son medios como en las estadísticas anteriores), debido a la antigüedad de la serie cuando no se disponía de datos medios y a fin de que se puedan realizar comparaciones homogéneas

*Datos a diciembre de cada año*



**AFILIACIÓN POR PROVINCIAS Y CC.AA. JUNIO 2016**

	GENERAL (1)	AUTÓNOMOS	MAR	CARBON	TOTAL SISTEMA
Almería	201.605	56.698	1.073	0	259.376
Cádiz	284.647	58.401	4.855	0	347.903
Córdoba	229.017	51.337	0	0	280.354
Granada	244.997	60.934	216	0	306.147
Huelva	167.603	26.841	1.984	0	196.428
Jaén	182.481	39.639	0	0	222.120
Málaga	449.274	109.624	1.273	0	560.170
Sevilla	566.690	104.619	449	0	671.758
<b>ANDALUCÍA</b>	<b>2.326.313</b>	<b>508.093</b>	<b>9.851</b>	<b>0</b>	<b>2.844.257</b>
Huesca	71.492	22.877	0	0	94.369
Teruel	38.259	13.954	0	210	52.422
Zaragoza	324.026	69.448	0	46	393.520
<b>ARAGÓN</b>	<b>433.777</b>	<b>106.279</b>	<b>0</b>	<b>256</b>	<b>540.312</b>
<b>ASTURIAS</b>	<b>272.788</b>	<b>76.235</b>	<b>1.563</b>	<b>2.240</b>	<b>352.826</b>
<b>ILLES BALEARS</b>	<b>425.409</b>	<b>92.098</b>	<b>2.954</b>	<b>0</b>	<b>520.460</b>
Las Palmas	320.221	59.177	3.576	0	382.975
S.C.Tenerife	277.379	56.849	2.379	0	336.607
<b>CANARIAS</b>	<b>597.601</b>	<b>116.026</b>	<b>5.955</b>	<b>0</b>	<b>719.582</b>
<b>CANTABRIA</b>	<b>162.802</b>	<b>42.310</b>	<b>1.401</b>	<b>0</b>	<b>206.512</b>
Ávila	37.214	14.648	0	0	51.862
Burgos	114.110	28.650	0	0	142.760
León	113.767	38.939	0	642	153.348
Palencia	50.770	14.050	0	20	64.841
Salamanca	87.358	27.467	0	0	114.825
Segovia	43.192	14.974	0	0	58.165
Soria	28.862	8.348	0	0	37.209
Valladolid	166.516	37.478	0	0	203.994
Zamora	38.880	18.042	0	0	56.922
<b>CASTILLA-LEÓN</b>	<b>680.668</b>	<b>202.595</b>	<b>0</b>	<b>663</b>	<b>883.926</b>
Albacete	103.522	29.946	0	0	133.469
Ciudad Real	120.649	35.872	0	50	156.571
Cuenca	54.233	19.621	0	0	73.854
Guadalajara	70.985	14.805	0	0	85.789
Toledo	161.962	49.573	0	0	211.535
<b>CAST.-LA MANCHA</b>	<b>511.352</b>	<b>149.816</b>	<b>0</b>	<b>50</b>	<b>661.218</b>
Barcelona	2.008.275	390.633	3.772	0	2.402.681
Girona	248.781	62.665	1.616	0	313.062
Lleida	142.119	39.752	0	2	181.873
Tarragona	241.799	55.177	1.855	0	298.832
<b>CATALUÑA</b>	<b>2.640.974</b>	<b>548.227</b>	<b>7.244</b>	<b>2</b>	<b>3.196.447</b>
Alicante	479.228	123.852	2.322	0	605.402
Castellón	166.576	41.704	954	0	209.234
Valencia	715.960	173.974	2.785	0	892.719
<b>C. VALENCIANA</b>	<b>1.361.764</b>	<b>339.530</b>	<b>6.062</b>	<b>0</b>	<b>1.707.356</b>
Badajoz	190.988	48.587	0	0	239.575
Cáceres	110.071	31.595	0	0	141.666
<b>EXTREMADURA</b>	<b>301.059</b>	<b>80.183</b>	<b>0</b>	<b>0</b>	<b>381.242</b>
A Coruña	316.318	87.785	5.736	0	409.840
Lugo	80.756	36.176	1.530	0	118.462
Ourense	73.927	25.576	0	0	99.503
Pontevedra	249.140	67.606	13.377	0	330.123
<b>GALICIA</b>	<b>720.141</b>	<b>217.144</b>	<b>20.643</b>	<b>0</b>	<b>957.928</b>
<b>C. DE MADRID</b>	<b>2.524.007</b>	<b>378.071</b>	<b>3.800</b>	<b>6</b>	<b>2.905.884</b>
<b>R. DE MURCIA</b>	<b>441.596</b>	<b>96.829</b>	<b>1.149</b>	<b>0</b>	<b>539.574</b>
<b>NAVARRA</b>	<b>217.592</b>	<b>47.571</b>	<b>0</b>	<b>0</b>	<b>265.163</b>
Araba/Álava	128.757	21.226	0	0	149.983
Gipuzkoa	235.972	68.106	1.122	0	305.201
Bizkaia	370.263	84.952	2.922	0	458.137
<b>PAÍS VASCO</b>	<b>734.992</b>	<b>174.285</b>	<b>4.045</b>	<b>0</b>	<b>913.322</b>
<b>LA RIOJA</b>	<b>95.917</b>	<b>26.342</b>	<b>0</b>	<b>0</b>	<b>122.259</b>
CEUTA	17.199	3.453	227	0	20.879
MELILLA	16.744	4.292	88	0	21.124
<b>TOTAL</b>	<b>14.482.695</b>	<b>3.209.378</b>	<b>64.981</b>	<b>3.217</b>	<b>17.760.271</b>

(1) El desglose figura en la siguiente página

**AFILIACIÓN POR PROVINCIAS Y CC.AA. RÉGIMEN GENERAL. JUNIO 2016**

	GENERAL	S.E. AGRARIO	S.E.HOGAR	TOTAL REGIMEN GENERAL
Almería	152.127	46.542	2.935	201.605
Cádiz	251.199	29.075	4.374	284.647
Córdoba	158.124	67.012	3.881	229.017
Granada	184.981	54.095	5.922	244.997
Huelva	102.676	63.297	1.630	167.603
Jaén	119.727	60.478	2.275	182.481
Málaga	403.687	33.151	12.436	449.274
Sevilla	461.472	91.591	13.627	566.690
<b>ANDALUCÍA</b>	<b>1.833.994</b>	<b>445.241</b>	<b>47.079</b>	<b>2.326.313</b>
Huesca	62.154	7.603	1.735	71.492
Teruel	35.843	1.544	871	38.259
Zaragoza	301.480	12.656	9.890	324.026
<b>ARAGÓN</b>	<b>399.478</b>	<b>21.804</b>	<b>12.495</b>	<b>433.777</b>
<b>ASTURIAS</b>	<b>262.707</b>	<b>1.037</b>	<b>9.044</b>	<b>272.788</b>
<b>ILLES BALEARS</b>	<b>410.864</b>	<b>2.853</b>	<b>11.691</b>	<b>425.409</b>
Las Palmas	308.525	5.827	5.870	320.221
S.C.Tenerife	266.037	6.847	4.495	277.379
<b>CANARIAS</b>	<b>574.562</b>	<b>12.674</b>	<b>10.365</b>	<b>597.601</b>
<b>CANTABRIA</b>	<b>156.587</b>	<b>637</b>	<b>5.578</b>	<b>162.802</b>
Ávila	34.713	1.324	1.177	37.214
Burgos	109.544	1.422	3.144	114.110
León	108.981	1.252	3.534	113.767
Palencia	48.811	988	971	50.770
Salamanca	82.664	1.870	2.824	87.358
Segovia	40.029	1.752	1.411	43.192
Soria	27.344	652	866	28.862
Valladolid	158.759	3.311	4.446	166.516
Zamora	36.467	1.363	1.051	38.880
<b>CASTILLA-LEÓN</b>	<b>647.312</b>	<b>13.933</b>	<b>19.423</b>	<b>680.668</b>
Albacete	88.574	12.455	2.494	103.522
Ciudad Real	108.653	8.984	3.012	120.649
Cuenca	44.661	8.253	1.319	54.233
Guadalajara	68.082	1.192	1.710	70.985
Toledo	152.412	5.976	3.574	161.962
<b>CAST.-LA MANCHA</b>	<b>462.383</b>	<b>36.859</b>	<b>12.110</b>	<b>511.352</b>
Barcelona	1.946.488	5.124	56.663	2.008.275
Girona	239.638	3.454	5.689	248.781
Lleida	126.925	12.475	2.718	142.119
Tarragona	231.230	6.145	4.424	241.799
<b>CATALUÑA</b>	<b>2.544.281</b>	<b>27.198</b>	<b>69.495</b>	<b>2.640.974</b>
Alicante	453.651	15.907	9.669	479.228
Castellón	157.102	5.310	4.164	166.576
Valencia	675.364	21.112	19.484	715.960
<b>C. VALENCIANA</b>	<b>1.286.117</b>	<b>42.330</b>	<b>33.317</b>	<b>1.361.764</b>
Badajoz	144.189	43.669	3.129	190.988
Cáceres	84.981	22.892	2.198	110.071
<b>EXTREMADURA</b>	<b>229.170</b>	<b>66.561</b>	<b>5.328</b>	<b>301.059</b>
A Coruña	302.710	1.769	11.840	316.318
Lugo	75.201	1.914	3.641	80.756
Ourense	70.173	377	3.377	73.927
Pontevedra	239.172	1.118	8.850	249.140
<b>GALICIA</b>	<b>687.256</b>	<b>5.178</b>	<b>27.708</b>	<b>720.141</b>
<b>C. DE MADRID</b>	<b>2.408.229</b>	<b>2.196</b>	<b>113.582</b>	<b>2.524.007</b>
<b>R. DE MURCIA</b>	<b>353.791</b>	<b>75.758</b>	<b>12.047</b>	<b>441.596</b>
<b>NAVARRA</b>	<b>204.276</b>	<b>5.510</b>	<b>7.806</b>	<b>217.592</b>
Araba/Álava	123.916	1.566	3.275	128.757
Gipuzkoa	225.227	594	10.152	235.972
Bizkaia	352.792	883	16.588	370.263
<b>PAÍS VASCO</b>	<b>701.934</b>	<b>3.043</b>	<b>30.015</b>	<b>734.992</b>
<b>LA RIOJA</b>	<b>88.226</b>	<b>4.678</b>	<b>3.013</b>	<b>95.917</b>
CEUTA	15.982	3	1.215	17.199
MELILLA	15.206	3	1.535	16.744
<b>TOTAL</b>	<b>13.282.355</b>	<b>767.496</b>	<b>432.844</b>	<b>14.482.695</b>



**AFILIACIÓN POR PROVINCIAS Y CC.AA. JUNIO 2016**

**VARIACIÓN MENSUAL E INTERANUAL**

	Junio 2016	Variación media mensual		Variación media interanual	
		Absoluta	en %	Absoluta	en %
Almería	259.376	-7.853	-2,94%	8.513	3,39%
Cádiz	347.903	5.772	1,69%	8.184	2,41%
Córdoba	280.354	731	0,26%	5.677	2,07%
Granada	306.147	-1.290	-0,42%	6.224	2,08%
Huelva	196.428	-24.992	-11,29%	2.412	1,24%
Jaén	222.120	719	0,32%	4.587	2,11%
Málaga	560.170	8.263	1,50%	21.628	4,02%
Sevilla	671.758	-1.926	-0,29%	11.493	1,74%
<b>ANDALUCÍA</b>	<b>2.844.257</b>	<b>-20.576</b>	<b>-0,72%</b>	<b>68.718</b>	<b>2,48%</b>
Huesca	94.369	2.953	3,23%	1.784	1,93%
Teruel	52.422	777	1,50%	1.132	2,21%
Zaragoza	393.520	5.019	1,29%	11.043	2,89%
<b>ARAGÓN</b>	<b>540.312</b>	<b>8.749</b>	<b>1,65%</b>	<b>13.959</b>	<b>2,65%</b>
<b>ASTURIAS</b>	<b>352.826</b>	<b>1.795</b>	<b>0,51%</b>	<b>4.671</b>	<b>1,34%</b>
<b>ILLES BALEARS</b>	<b>520.460</b>	<b>26.897</b>	<b>5,45%</b>	<b>29.102</b>	<b>5,92%</b>
Las Palmas	382.975	424	0,11%	16.364	4,46%
S.C.Tenerife	336.607	699	0,21%	10.004	3,06%
<b>CANARIAS</b>	<b>719.582</b>	<b>1.123</b>	<b>0,16%</b>	<b>26.368</b>	<b>3,80%</b>
<b>CANTABRIA</b>	<b>206.512</b>	<b>3.009</b>	<b>1,48%</b>	<b>1.553</b>	<b>0,76%</b>
Ávila	51.862	912	1,79%	243	0,47%
Burgos	142.760	1.556	1,10%	2.310	1,64%
León	153.348	1.080	0,71%	355	0,23%
Palencia	64.841	884	1,38%	2.198	3,51%
Salamanca	114.825	1.302	1,15%	1.371	1,21%
Segovia	58.165	707	1,23%	1.204	2,11%
Soria	37.209	490	1,33%	505	1,38%
Valladolid	203.994	1.321	0,65%	3.742	1,87%
Zamora	56.922	897	1,60%	221	0,39%
<b>CASTILLA-LEÓN</b>	<b>883.926</b>	<b>9.149</b>	<b>1,05%</b>	<b>12.150</b>	<b>1,39%</b>
Albacete	133.469	5.031	3,92%	4.847	3,77%
Ciudad Real	156.571	1.777	1,15%	4.813	3,17%
Cuenca	73.854	4.208	6,04%	1.655	2,29%
Guadalajara	85.789	946	1,12%	3.974	4,86%
Toledo	211.535	2.133	1,02%	6.297	3,07%
<b>CAST.-LA MANCHA</b>	<b>661.218</b>	<b>14.095</b>	<b>2,18%</b>	<b>21.587</b>	<b>3,37%</b>
Barcelona	2.402.681	11.896	0,50%	86.086	3,72%
Girona	313.062	9.029	2,97%	11.835	3,93%
Lleida	181.873	6.260	3,56%	4.136	2,33%
Tarragona	298.832	5.502	1,88%	11.102	3,86%
<b>CATALUÑA</b>	<b>3.196.447</b>	<b>32.688</b>	<b>1,03%</b>	<b>113.158</b>	<b>3,67%</b>
Alicante	605.402	7.305	1,22%	24.429	4,20%
Castellón	209.234	-62	-0,03%	6.672	3,29%
Valencia	892.719	-6.451	-0,72%	27.886	3,22%
<b>C. VALENCIANA</b>	<b>1.707.356</b>	<b>792</b>	<b>0,05%</b>	<b>58.988</b>	<b>3,58%</b>
Badajoz	239.575	2.991	1,26%	3.286	1,39%
Cáceres	141.666	2.565	1,84%	-1.103	-0,77%
<b>EXTREMADURA</b>	<b>381.242</b>	<b>5.556</b>	<b>1,48%</b>	<b>2.184</b>	<b>0,58%</b>
A Coruña	409.840	2.435	0,60%	6.633	1,64%
Lugo	118.462	1.007	0,86%	1.604	1,37%
Ourense	99.503	957	0,97%	396	0,40%
Pontevedra	330.123	4.350	1,34%	5.364	1,65%
<b>GALICIA</b>	<b>957.928</b>	<b>8.749</b>	<b>0,92%</b>	<b>13.998</b>	<b>1,48%</b>
<b>C. DE MADRID</b>	<b>2.905.884</b>	<b>7.237</b>	<b>0,25%</b>	<b>93.774</b>	<b>3,33%</b>
<b>R. DE MURCIA</b>	<b>539.574</b>	<b>-2.622</b>	<b>-0,48%</b>	<b>15.329</b>	<b>2,92%</b>
<b>NAVARRA</b>	<b>265.163</b>	<b>790</b>	<b>0,30%</b>	<b>7.366</b>	<b>2,86%</b>
Araba/Álava	149.983	506	0,34%	4.207	2,89%
Gipuzkoa	305.201	878	0,29%	5.879	1,96%
Bizkaia	458.137	-457	-0,10%	7.621	1,69%
<b>PAÍS VASCO</b>	<b>913.322</b>	<b>928</b>	<b>0,10%</b>	<b>17.708</b>	<b>1,98%</b>
<b>LA RIOJA</b>	<b>122.259</b>	<b>436</b>	<b>0,36%</b>	<b>2.668</b>	<b>2,23%</b>
CEUTA	20.879	75	0,36%	580	2,86%
MELILLA	21.124	-439	-2,03%	15	0,07%
<b>TOTAL</b>	<b>17.760.271</b>	<b>98.432</b>	<b>0,56%</b>	<b>503.876</b>	<b>2,92%</b>