



GOBIERNO
DE ESPAÑA

MINISTERIO
DE EMPLEO
Y SEGURIDAD SOCIAL

SECRETARÍA DE ESTADO
DE LA SEGURIDAD SOCIAL



**AFILIADOS
OCUPADOS
A LA
SEGURIDAD
SOCIAL**

DICIEMBRE 2015

INDICE

Conceptos usados	3
Nota resumen de los datos mensuales de afiliación	4
Serie histórica de afiliación media por actividad económica y relación laboral	7
Serie histórica de afiliación media por actividad económica y relación laboral con ajuste estacional	8
Numero de Convenios Especiales	9
Número de empresas del régimen general con trabajadores a fin de mes según tamaño de la empresa. Reg. General	10
Número de empresas del régimen especial del mar con trabajadores a fin de mes según tamaño de la empresa. Reg. Mar	11
Número de empresas del régimen especial del carbón con trabajadores a fin de mes según tamaño de la empresa. Reg. Carbón	12
Número de empresas del total sistema de la empresa.	13
Evolución de la afiliación diaria.	14
Distribución por regímenes	15
Evolución por regímenes	16
Evolución de la afiliación mensual y anual (gráfico)	17
Evolución de la afiliación por género	18
Evolución de la afiliación de trabajadores extranjeros	19
Evolución mensual. Total Sistema	20
Evolución de la variación mensual y anual (gráfico)	21
Tasas de variación interanual de la afiliación (gráfico)	22
Evolución mensual . Régimen General	23
Régimen General. Distribución por sectores de actividad	24
Evolución mensual. Régimen Esp. Trabajadores Autónomos	25
Régimen Autónomos. Distribución por sectores de actividad	26
Evolución mensual. Régimen Esp. Trabajadores del Mar	27
Evolución mensual. Régimen Esp. Minería del Carbón	28
Evolución de la relación afiliados/pensionistas	29
Distribución por Provincias, CC.AA y Regímenes	30
Distribución por Provincias, CC.AA . (Régimen General)	31
Distribución por Provincias y CC.AA. Variaciones mensual y anual.	32

CONCEPTOS USADOS

Los dos tipos de datos de afiliación que se ofrecen se refieren a relaciones con la Seguridad Social que están en alta por razón de su trabajo (ocupados).

No incluyen los que cotizan por otros motivos (perceptores de prestaciones de desempleo, convenios especiales, obtención de prestación sanitaria. Estos últimos sólo se incluyen en la estadística que muestra la relación entre el número total de afiliados y el número total de pensionistas). Se miden relaciones más que personas: los pluriempleados aparecen contados varias veces.

AFILIACIÓN MEDIA DEL MES:

Es el promedio de los que están de alta en cada uno de los días laborables del mes. Ventaja de este indicador: Es más estable que la cifra del último día y refleja mejor como ha sido la afiliación en el conjunto del mes.

Inconvenientes: Está influido por el momento del año. Por ejemplo, la afiliación baja habitualmente en agosto y diciembre.

AFILIACIÓN DESESTACIONALIZADA:

Es una estimación en la que se corrige la influencia del momento del año, según la experiencia de los ejercicios anteriores. El método utilizado para ello se explica en la página WEB.

Ventaja de este indicador: Es más fiable para medir la tendencia y para comparar meses consecutivos mediante variación porcentual.

Inconvenientes: No es adecuado para medir niveles absolutos de personas que efectivamente estuvieron afiliadas ese mes, ya que es una construcción estadística.

AFILIADOS OCUPADOS A LA SEGURIDAD SOCIAL DICIEMBRE 2015

AFILIADOS MEDIOS MENSUALES

El número medio de afiliados al Sistema de la Seguridad Social durante el mes de diciembre ha alcanzado la cifra de 17.308.400 para el Total Sistema y 14.079.175 para el Régimen General (Incluye Sistemas Especiales Agrario y Hogar).

La tasa interanual asciende a un 3,18% para el Total Sistema y a un 3,63% para el Régimen General (Incluye Sistemas Especiales Agrario y Hogar).

La evolución interanual (DICIEMBRE sobre DICIEMBRE) de la afiliación media por regímenes ha sido:

REGÍMENES	AFILIADOS MEDIOS DICIEMBRE 2015	VARIACIÓN INTERANUAL	
		Absoluta	Relativa
Régimen General	14.079.175	492.658	3,63%
General	12.842.075	475.965	3,85%
S. E. Agrario	806.991	16.353	2,07%
S. E. Hogar	430.109	340	0,08%
R.E. Autónomos	3.167.999	42.193	1,35%
R.E. Mar	57.599	-1.241	-2,11%
R.E. Carbón	3.626	-424	-10,47%
TOTAL	17.308.400	533.186	3,18%

Por Secciones de Actividad medios en el R. General, cabe destacar un incremento respecto al mes de noviembre en los siguientes Sectores:

G “Comercio; Rep. de vehículos de motor y motocicletas”	31.914 (1,43%)
Q “Actividades Sanitarias y Servicios Sociales”	14.200 (1,06%)

En sentido contrario se sitúa F “Construcción” con -15.169 (-2,22%).

Desde 2001, la evolución registrada de afiliados medios en el mes de diciembre tanto para el Total Sistema, como para el Régimen General, arroja las siguientes cifras:

EVOLUCIÓN DE LA AFILIACIÓN MEDIA EN EL MES DE DICIEMBRE								
AÑOS	VARIACIÓN INTERANUAL DICIEMBRE/DICIEMBRE				VARIACIÓN INTERMENSUAL DICIEMBRE/NOVIEMBRE			
	TOTAL SISTEMA		R. GENERAL (1)		TOTAL SISTEMA		R. GENERAL (1)	
2001	536.636	3,49%	507.582	4,46%	16.141	0,10%	15.690	0,13%
2002	478.282	3,01%	384.212	3,23%	3.435	0,02%	-15.722	-0,13%
2003	446.027	2,72%	374.125	3,05%	-24.011	-0,14%	-34.733	-0,27%
2004	514.137	3,06%	468.099	3,70%	-9.113	-0,05%	-16.258	-0,12%
2005	975.962	5,63%	730.587	5,57%	-14.107	-0,08%	-20.971	-0,15%
2006	609.673	3,33%	634.083	4,58%	3.173	0,02%	-5.489	-0,04%
2007	446.781	2,36%	403.849	2,79%	-20.382	-0,11%	-29.353	-0,20%
2008	-841.465	-4,34%	-814.951	-5,47%	-190.075	-1,02%	-181.305	-1,27%
2009	-727.473	-3,93%	-644.432	-4,58%	-43.830	-0,25%	-62.768	-0,46%
2010	-218.857	-1,23%	-163.400	-1,22%	-27.728	-0,16%	-47.736	-0,36%
2011	-355.060	-2,02%	-343.445	-2,59%	-18.609	-0,11%	-49.393	-0,38%
2012	-787.240	-4,57%	-809.380	-6,26%	-88.367	-0,53%	-103.252	-0,84%
2013	-85.041	-0,52%	-90.810	-0,75%	64.097	0,39%	5.145	0,04%
2014	417.574	2,55%	336.477	2,80%	79.463	0,48%	39.373	0,32%
2015	533.186	3,18%	475.965	3,85%	85.314	0,50%	45.506	0,36%

(1) A partir de 01.01.2012 no incluye el S.E. Agrario ni el S.E. Hogar

La tasa interanual del Régimen Especial de Trabajadores Autónomos medios se sitúa en el 1,35%.

En cuanto a los restantes Regímenes (Agrario, Mar, Carbón y Hogar), el conjunto de todos ellos supone un incremento en los últimos doce meses de 15.028 afiliados.

EVOLUCIÓN DURANTE EL AÑO 2015

La comparación interanual es:

REGÍMENES	AFILIADOS MEDIOS AÑO 2015	AFILIADOS MEDIOS AÑO 2014	DIFERENCIA	
			Absoluta	Relativa
Régimen General	13.865.989	13.394.283	471.705	3,52
General	12.681.646	12.211.958	469.688	3,85
S. E. Agrario	754.589	754.582	7	0,00
S. E. Hogar (1)	429.753	427.743	2.010	0,47
R.E. Autónomos	3.156.261	3.095.813	60.448	1,95
R.E. Mar	61.301	61.680	-378	-0,61
R.E. Carbón	3.797	4.212	-415	-9,85
TOTAL	17.087.348	16.555.988	531.360	3,21

(1) En el S. E. de E. del Hogar (vigente desde 1.01.12) se incluyen los afiliados del extinguido R. E. del Hogar.

SERIE HISTÓRICA DE AFILIACIÓN MEDIA POR ACTIVIDAD ECONÓMICA Y RELACIÓN LABORAL (*)

	Actividad Económica					Total	Tipo relación laboral	
	Agricultura, Ganadería y Pesca.	Industria	Construcción	Servicios	No consta		Asalariados	No asalariados
SERIE HISTÓRICA DE LOS MESES DE DICIEMBRE								
2001	1.302.125	2.684.334	1.759.593	10.145.981	9.882	15.901.915	12.909.772	2.992.143
2002	1.320.931	2.683.808	1.849.002	10.517.033	9.424	16.380.198	13.335.651	3.044.546
2003	1.313.572	2.663.674	1.922.437	10.915.603	10.938	16.826.224	13.694.735	3.131.490
2004	1.256.071	2.650.481	2.045.604	11.382.430	5.776	17.340.361	14.108.262	3.232.099
2005	1.243.103	2.640.732	2.268.297	12.160.189	4.002	18.316.323	14.925.477	3.390.846
2006	1.201.771	2.653.279	2.421.560	12.649.259	127	18.925.996	15.488.656	3.437.340
2007	1.188.236	2.717.010	2.430.280	13.037.149	102	19.372.777	15.859.836	3.512.941
2008	1.219.369	2.529.137	1.894.545	12.888.214	47	18.531.312	15.105.489	3.425.823
CLASIFICACIÓN SEGÚN CNAE-2009								
2008	1.166.992	2.573.536	2.004.884	12.785.853	47	18.531.312	15.105.489	3.425.823
2009	1.230.309	2.338.146	1.651.351	12.584.032	0	17.803.839	14.536.893	3.266.946
2010	1.220.809	2.264.480	1.467.539	12.632.154	0	17.584.982	14.378.604	3.206.378
2011	1.225.286	2.185.217	1.241.832	12.577.587	0	17.229.922	14.061.120	3.168.802
2012	1.168.246	2.056.784	1.043.656	12.173.996	0	16.442.681	13.403.112	3.039.569
2013								
enero	1.138.721	2.028.195	1.010.287	12.002.236	0	16.179.438	13.156.083	3.023.355
febrero	1.124.558	2.027.405	1.008.861	11.989.922	0	16.150.747	13.139.260	3.011.487
marzo	1.120.176	2.020.228	1.000.220	12.040.651	0	16.181.275	13.162.560	3.018.715
abril	1.120.007	2.012.436	998.384	12.101.525	0	16.232.352	13.201.709	3.030.643
mayo	1.135.798	2.016.487	1.004.097	12.210.631	0	16.367.013	13.323.992	3.043.020
junio	1.101.284	2.025.315	1.008.742	12.258.524	0	16.393.866	13.338.410	3.055.456
julio	1.075.278	2.036.951	1.008.010	12.306.518	0	16.426.756	13.366.946	3.059.810
agosto	1.057.034	2.017.821	990.460	12.262.373	0	16.327.687	13.280.595	3.047.092
septiembre	1.083.662	2.022.522	986.432	12.212.830	0	16.305.445	13.257.019	3.048.426
octubre	1.117.753	2.021.173	988.713	12.232.733	0	16.360.373	13.308.286	3.052.086
noviembre	1.091.272	2.019.345	989.332	12.193.594	0	16.293.543	13.237.476	3.056.068
diciembre	1.140.502	2.011.387	968.339	12.237.412	0	16.357.640	13.293.853	3.063.787
2014								
enero	1.142.037	1.992.502	942.376	12.096.695	0	16.173.610	13.121.557	3.052.053
febrero	1.131.631	2.001.331	952.500	12.126.843	0	16.212.304	13.156.920	3.055.384
marzo	1.115.790	2.004.968	964.494	12.211.036	0	16.296.288	13.224.286	3.072.003
abril	1.111.290	2.006.278	968.509	12.343.977	0	16.430.053	13.336.415	3.093.638
mayo	1.137.436	2.017.681	981.158	12.492.099	0	16.628.373	13.515.662	3.112.711
junio	1.107.782	2.031.961	993.072	12.552.180	0	16.684.995	13.556.952	3.128.043
julio	1.077.892	2.048.542	997.057	12.623.612	0	16.747.103	13.615.265	3.131.838
agosto	1.063.734	2.028.995	986.773	12.570.019	0	16.649.521	13.527.141	3.122.380
septiembre	1.103.037	2.036.259	984.918	12.537.490	0	16.661.703	13.535.048	3.126.655
octubre	1.103.674	2.033.900	994.077	12.558.869	0	16.690.520	13.558.273	3.132.247
noviembre	1.111.500	2.038.357	1.005.558	12.540.336	0	16.695.752	13.562.719	3.133.032
diciembre	1.143.974	2.032.979	993.060	12.605.201	0	16.775.214	13.636.438	3.138.777
2015								
enero	1.102.292	2.015.573	974.359	12.483.088	0	16.575.312	13.448.236	3.127.076
febrero	1.095.205	2.031.239	1.000.848	12.544.930	0	16.672.222	13.545.156	3.127.065
marzo	1.105.842	2.040.122	1.016.803	12.670.034	0	16.832.801	13.689.240	3.143.561
abril	1.124.677	2.046.840	1.023.010	12.813.769	0	17.008.296	13.844.542	3.163.754
mayo	1.153.787	2.063.223	1.040.063	12.964.237	0	17.221.310	14.040.957	3.180.353
junio	1.127.031	2.079.576	1.045.690	13.004.099	0	17.256.395	14.063.269	3.193.126
julio	1.090.373	2.097.603	1.045.500	13.081.713	0	17.315.188	14.124.898	3.190.290
agosto	1.075.380	2.076.880	1.030.791	12.997.848	0	17.180.899	14.004.077	3.176.822
septiembre	1.112.678	2.085.059	1.029.209	12.962.868	0	17.189.815	14.012.092	3.177.723
octubre	1.110.995	2.086.173	1.036.946	12.987.353	0	17.221.467	14.043.386	3.178.081
noviembre	1.126.277	2.094.255	1.047.386	12.955.168	0	17.223.086	14.044.219	3.178.868
diciembre	1.161.833	2.090.521	1.030.027	13.026.018	0	17.308.400	14.127.687	3.180.713

(*) Las series de Total, Asalariados y No Asalariados incluyen también afiliados para los que no consta actividad

SERIE HISTÓRICA DE AFILIACIÓN MEDIA POR ACTIVIDAD ECONÓMICA Y RELACIÓN LABORAL CON AJUSTE ESTACIONAL

	Actividad Económica				Total	Tipo relación laboral	
	Agricultura, Ganadería y Pesca	Industria	Construcción	Servicios		Asalariados	No asalariados
Revisión diciembre de 2008							
SERIE HISTÓRICA DE LOS MESES DE DICIEMBRE							
2001	1.298.385	2.692.082	1.782.514	10.141.784	15.924.349	12.928.363	2.997.785
2002	1.316.197	2.690.107	1.876.643	10.527.516	16.418.808	13.367.940	3.050.846
2003	1.308.917	2.670.567	1.953.441	10.934.743	16.878.444	13.739.655	3.137.512
2004	1.251.839	2.657.518	2.077.182	11.399.274	17.390.461	14.152.458	3.237.985
2005	1.237.997	2.647.480	2.301.446	12.171.720	18.362.247	14.967.568	3.396.239
2006	1.196.889	2.658.899	2.455.822	12.644.846	18.958.122	15.516.106	3.443.009
2007	1.183.668	2.725.212	2.463.876	13.037.907	19.411.359	15.896.492	3.518.799
2008	1.219.568	2.538.457	1.920.574	12.900.472	18.580.741	15.152.908	3.431.955
CLASIFICACIÓN SEGUN CNAE-2009							
Revisión diciembre de 2014							
2008	1.153.583	2.576.427	2.031.744	12.787.945	18.550.725	15.128.491	3.429.562
2009	1.213.940	2.339.547	1.671.274	12.579.690	17.807.643	14.529.692	3.271.092
2010	1.203.391	2.266.363	1.516.507	12.634.714	17.586.809	14.376.264	3.211.066
2011	1.200.676	2.186.634	1.278.551	12.577.995	17.223.679	14.050.855	3.172.747
2012	1.143.685	2.057.343	1.049.976	12.179.986	16.433.594	13.385.350	3.045.733
2013							
enero	1.119.033	2.048.122	1.040.695	12.169.327	16.382.168	13.341.639	3.040.162
febrero	1.114.155	2.040.165	1.028.249	12.161.323	16.341.026	13.312.633	3.030.591
marzo	1.117.013	2.032.891	1.014.411	12.150.756	16.313.569	13.288.010	3.027.845
abril	1.118.886	2.024.235	1.004.087	12.139.151	16.286.024	13.262.729	3.028.927
mayo	1.127.187	2.019.521	998.643	12.139.555	16.276.570	13.245.464	3.031.142
junio	1.114.599	2.016.929	993.750	12.144.479	16.262.536	13.226.987	3.036.644
julio	1.111.579	2.015.145	989.631	12.148.079	16.247.442	13.211.185	3.043.712
agosto	1.102.397	2.013.268	985.118	12.159.732	16.253.355	13.209.199	3.044.841
septiembre	1.097.268	2.012.261	981.613	12.178.873	16.263.977	13.224.890	3.047.446
octubre	1.109.776	2.013.967	979.257	12.203.662	16.308.353	13.251.361	3.052.389
noviembre	1.088.889	2.012.576	977.246	12.225.874	16.310.675	13.259.064	3.059.908
diciembre	1.089.472	2.012.160	974.272	12.245.077	16.347.621	13.274.090	3.067.441
2014							
enero	1.101.291	2.012.273	971.129	12.268.093	16.375.053	13.298.937	3.069.162
febrero	1.110.835	2.013.879	971.220	12.294.246	16.400.569	13.320.481	3.073.809
marzo	1.107.604	2.016.094	974.012	12.326.198	16.429.307	13.344.773	3.081.596
abril	1.105.820	2.019.057	975.587	12.367.238	16.477.519	13.380.031	3.091.733
mayo	1.128.013	2.020.662	975.876	12.403.948	16.525.901	13.414.388	3.100.432
junio	1.120.060	2.023.150	977.088	12.430.231	16.546.432	13.436.415	3.108.342
julio	1.112.886	2.025.557	978.841	12.452.857	16.561.794	13.453.662	3.115.365
agosto	1.114.412	2.024.760	980.641	12.476.130	16.580.416	13.474.518	3.119.771
septiembre	1.121.972	2.025.745	981.731	12.505.325	16.617.932	13.501.220	3.125.758
octubre	1.100.071	2.027.486	985.986	12.539.401	16.650.220	13.532.299	3.132.270
noviembre	1.107.249	2.031.266	993.174	12.576.994	16.711.662	13.578.464	3.136.931
diciembre	1.102.274	2.034.158	999.844	12.615.911	16.769.191	13.622.165	3.143.003
2015							
enero	1.062.964	2.035.573	1.004.088	12.660.013	16.781.803	13.630.081	3.144.605
febrero	1.075.079	2.043.974	1.020.518	12.718.154	16.865.868	13.713.587	3.145.923
marzo	1.097.728	2.049.698	1.023.701	12.789.559	16.970.227	13.813.996	3.153.377
abril	1.119.141	2.061.631	1.033.643	12.837.923	17.057.442	13.889.831	3.161.807
mayo	1.144.229	2.066.271	1.034.465	12.872.730	17.115.163	13.935.721	3.167.807
junio	1.139.523	2.070.558	1.028.859	12.877.727	17.113.059	13.938.201	3.173.016
julio	1.125.772	2.074.067	1.026.398	12.904.717	17.123.558	13.957.207	3.173.510
agosto	1.126.612	2.072.545	1.024.386	12.900.740	17.109.576	13.949.587	3.174.168
septiembre	1.131.778	2.074.294	1.025.880	12.929.605	17.144.648	13.977.064	3.176.812
octubre	1.107.368	2.079.595	1.028.505	12.967.216	17.179.878	14.016.477	3.178.104
noviembre	1.121.969	2.086.970	1.034.487	12.993.047	17.239.502	14.060.525	3.182.824
diciembre	1.119.481	2.091.734	1.037.063	13.037.088	17.302.184	14.112.898	3.184.995

NÚMERO MEDIO DE CONVENIOS ESPECIALES. DICIEMBRE 2015

TIPO CONVENIO	TOTAL REGÍMENES	ASISTENCIA SANITARIA
01 C.E. ORDINARIO	105.880	0
02 C.E. BENEF. SUBSIDIO DESEMPLEO	18.165	0
04 C.E. TRABAJADORES A TIEMPO PARCIAL	6.665	0
05 C.E. REDUC. JORNADA GUARDA LEGAL	301	0
06 C.E. EMIGRANTES E HIJOS EN EL EXTRANJERO	2.172	0
07 C.E. EMIGRANTES RETORNADOS	891	0
08 C.E. FUNC/EMPL ORG INTERGUBERNAMENTALES EXTRANJERO	146	0
10 C.E. REG. GRAL. MUTUALISMO	0	0
14 C.E. ASIST. SANITARIA EMIGRANTES	0	869
15 C.E. ASIST. SANITARIA PENSIONISTAS SUIZOS	0	6.393
16 C.E. TRAB. TEMPORADA OM 25	11	0
17 C.E. DEPORTISTAS DE ALTO NIVEL	23	0
18 C.E. FIJOS DISCONTINUOS OM	1	0
19 C.E. EMIGRANTES R.E. MAR ANTERIORES 1995	13	0
20 C.E. EMIGRANTES RETOR. ESTANCIA TEMPORAL	0	19
21 C.E. FUNC/AGENTES COMUNIDAD EUROPEA	12	0
22 C.E. EMIGRANTES EXTRANJERO PAGO MENSUAL	388	0
23 C.E. FUNC/EMPL ORG INTERGUBERNAMENTAL SEDE EN ESPAÑA	34	0
24 C.E. ASANITARIA FUNC/EMPL ORGAN NTERGUBERNAMENTAL SEDE EN ESPAÑA	0	5
25 C.E. ASIST. SANITARIA EMIGRANTES CUENTA PROPIA	0	97
26 EXPEDIENTE REGULACION EMPLEO MÁS 55 AÑOS	13.531	0
27 EXPEDIENTE REGULACION EMPLEO MAS 61 AÑOS	3.902	0
28 EXP REG EMPLEO SUB DESEMPLEO MÁS 55 AÑOS	1.670	0
29 EXP REG EMPLEO SUB DESEMPLEO MÁS 61 AÑOS	153	0
30 C.E. ALTA SIN RETRIBUCION	13	0
31 C.E. CESE DE SERVICIO O ACTIVIDAD	762	0
32 C.E. CLAUSULA ADICIONAL CONVENIO ERE	6.576	0
33 C.E. OBLIGATORIO CUIDADOR NO PROFESIONAL	11.050	0
34 C.E. OBLIG.CUIDADOR NO PROFESIONAL PERCEPTOR SUBSIDIO NOVIEMBRE 52 AÑOS	213	0
35 C.E. VOLUNTARIO CUIDADOR NO PROFESIONAL	0	0
36 C.E. VOLUNT.CUIDADOR NO PROFESIONAL PERCEPTOR SUBSIDIO NOVIEMBRE 52 AÑOS	0	0
37 C.E. COTIZ. ADIC, ERE 76/2	395	0
39 C.E. TRABAJADORES AGENCIAS	216	0
40 C.E. PROGRAMAS DE FORMACIÓN	11.193	0
41 C.E. DISC. DIF. INS.LAB	104	0
TOTAL CONVENIOS	184.479	7.382

NÚMERO DE EMPRESAS EN EL RÉGIMEN GENERAL CON TRABAJADORES A FIN DE MES (1)
Código de Cuenta de Cotización

	1 TRABAJADOR	DE 2 A 5 TRAB.	DE 6 A 50 TRAB.	DE 51 A 100 TRAB.	DE 101 A 500 TRAB.	MAS DE 500 TRAB.	TOTAL
SERIE HISTÓRICA DE LOS MESES DE NOVIEMBRE							
2009	566.905	566.184	310.574	19.038	13.726	2.029	1.478.456
2010	557.445	557.171	300.901	18.778	13.526	2.060	1.449.881
2011	555.372	546.948	289.109	18.091	13.129	2.020	1.424.669
2012	553.599	526.130	270.009	16.850	12.439	1.929	1.380.956
2013							
enero	547.143	514.941	263.378	16.539	12.126	1.902	1.356.029
febrero	548.725	515.586	263.730	16.558	12.131	1.900	1.358.630
marzo	551.961	520.077	265.462	16.621	12.193	1.909	1.368.223
abril	553.755	522.140	266.918	16.561	12.226	1.895	1.373.495
mayo	556.821	526.485	269.829	16.776	12.269	1.894	1.384.074
junio	559.565	533.110	273.837	16.859	12.281	1.894	1.397.546
julio	556.647	532.182	274.089	16.795	12.231	1.885	1.393.829
agosto	553.979	531.128	272.593	16.826	12.274	1.894	1.388.694
septiembre	559.765	524.233	267.108	16.808	12.283	1.906	1.382.103
octubre	561.731	523.439	266.199	16.583	12.334	1.911	1.382.197
noviembre	563.863	525.562	267.723	16.606	12.368	1.939	1.388.061
diciembre	563.206	520.859	263.753	16.476	12.286	1.926	1.378.506
2014							
enero	557.358	514.971	262.039	16.354	12.133	1.889	1.364.744
febrero	559.649	518.317	263.892	16.512	12.185	1.892	1.372.447
marzo	563.732	523.567	266.850	16.653	12.298	1.902	1.385.002
abril	569.335	530.599	270.183	16.804	12.392	1.920	1.401.233
mayo	573.619	538.976	275.908	17.167	12.579	1.944	1.420.193
junio	573.232	541.893	277.048	17.081	12.392	1.904	1.423.550
julio	571.932	543.227	279.302	17.103	12.474	1.937	1.425.975
agosto	568.263	542.481	278.046	17.120	12.552	1.950	1.420.412
septiembre	573.196	534.299	272.760	17.042	12.516	1.946	1.411.759
octubre	574.778	534.812	273.422	16.986	12.602	1.969	1.414.569
noviembre	577.223	536.758	274.544	17.102	12.747	1.993	1.420.367
diciembre	577.750	533.418	270.997	16.915	12.696	1.984	1.413.760
2015							
enero	574.490	530.601	271.775	16.946	12.747	1.969	1.408.528
febrero	577.260	534.403	274.408	17.075	12.894	1.990	1.418.030
marzo	580.235	540.043	278.284	17.200	12.959	1.994	1.430.715
abril	584.984	546.320	281.907	17.456	13.011	1.995	1.445.673
mayo	589.997	554.430	288.125	17.874	13.193	2.031	1.465.650
junio	589.573	555.748	288.682	17.737	12.837	1.986	1.466.563
julio	587.160	556.100	291.088	17.735	12.961	2.009	1.467.053
agosto	582.407	551.841	286.533	17.514	12.902	1.988	1.453.185
septiembre	585.882	548.144	283.796	17.654	13.016	2.014	1.450.506
octubre	590.102	552.079	287.556	17.710	13.188	2.039	1.462.674
noviembre	589.225	548.645	286.234	17.605	13.095	2.054	1.456.858
diciembre							

(1) Excluidos el Sistema Especial Agrario y el Sistema Especial de Empleados de Hogar.

NÚMERO DE EMPRESAS EN EL RÉGIMEN ESPECIAL DEL MAR CON TRABAJADORES A FIN DE MES
Código de Cuenta de Cotización

	1 TRABAJADOR	DE 2 A 5 TRAB.	DE 6 A 50 TRAB.	DE 51 A 100 TRAB.	DE 101 A 500 TRAB.	MAS DE 500 TRAB.	TOTAL
SERIE HISTÓRICA DE LOS MESES DE NOVIEMBRE							
2009	4.673	4.347	1.842	50	12	4	10.928
2010	4.624	4.176	1.785	44	14	3	10.646
2011	4.585	4.139	1.764	42	13	3	10.546
2012	4.485	4.167	1.750	39	15	3	10.459
2013							
enero	4.182	3.898	1.629	38	16	3	9.766
febrero	4.217	4.032	1.810	41	13	3	10.116
marzo	4.243	3.989	1.821	42	14	3	10.112
abril	4.176	4.089	1.873	39	13	3	10.193
mayo	4.198	4.001	1.956	44	13	3	10.215
junio	4.363	4.121	2.019	50	15	3	10.571
julio	4.418	4.395	2.028	50	15	3	10.909
agosto	4.428	4.355	2.022	49	16	3	10.873
septiembre	4.259	4.018	1.926	46	14	3	10.266
octubre	4.431	3.995	1.829	41	15	3	10.314
noviembre	4.458	4.185	1.750	41	15	3	10.452
diciembre	4.397	4.129	1.436	41	17	3	10.023
2014							
enero	4.256	3.975	1.568	42	15	3	9.859
febrero	4.269	3.953	1.739	40	16	3	10.020
marzo	4.217	4.095	1.811	43	17	3	10.186
abril	4.180	4.132	1.855	42	16	3	10.228
mayo	4.207	4.093	1.958	46	14	3	10.321
junio	4.269	4.136	2.007	44	17	3	10.476
julio	4.352	4.331	2.045	44	17	3	10.792
agosto	4.393	4.308	2.036	45	18	3	10.803
septiembre	4.326	4.079	1.949	41	17	3	10.415
octubre	4.361	4.028	1.858	43	15	3	10.308
noviembre	4.348	4.140	1.786	43	14	3	10.334
diciembre	4.294	4.047	1.458	44	16	3	9.862
2015							
enero	4.101	3.946	1.607	38	15	3	9.710
febrero	4.128	3.860	1.725	38	15	3	9.769
marzo	4.104	4.000	1.833	41	16	3	9.997
abril	4.173	4.073	1.857	42	14	3	10.162
mayo	4.258	4.047	1.985	39	16	3	10.348
junio	4.319	4.138	2.016	49	16	3	10.541
julio	4.470	4.348	2.066	46	19	3	10.952
agosto	4.482	4.303	2.065	41	18	3	10.912
septiembre	4.526	4.186	1.933	43	16	3	10.707
octubre	4.462	4.090	1.833	46	17	3	10.451
noviembre	4.333	4.073	1.689	43	16	3	10.157
diciembre							

NÚMERO DE EMPRESAS EN EL RÉG. ESP. DEL CARBÓN CON TRABAJADORES A FIN DE MES

Código de Cuenta de Cotización

	1 TRABAJADOR	DE 2 A 5 TRAB.	DE 6 A 50 TRAB.	DE 51 A 100 TRAB.	DE 101 A 500 TRAB.	MAS DE 500 TRAB.	TOTAL
SERIE HISTÓRICA DE LOS MESES DE NOVIEMBRE							
2009	10	11	37	13	14	2	87
2010	6	17	33	11	11	2	80
2011	7	14	29	15	9	2	76
2012	11	14	31	9	9	1	75
2013							
enero	11	14	25	10	8	1	69
febrero	11	12	24	9	8	1	65
marzo	10	11	24	10	6	1	62
abril	10	11	22	10	6	1	60
mayo	9	11	23	9	6	1	59
junio	10	11	24	10	6	1	62
julio	9	11	24	10	7	1	62
agosto	9	11	25	10	7	1	63
septiembre	9	12	24	10	7	1	63
octubre	10	12	22	9	8	1	62
noviembre	10	10	23	10	8	1	62
diciembre	10	11	22	10	8	1	62
2014							
enero	9	9	23	10	8	1	60
febrero	10	9	22	10	8	1	60
marzo	8	10	21	9	8	1	57
abril	8	11	21	9	8	1	58
mayo	8	12	21	9	8	1	59
junio	9	10	25	9	8	1	62
julio	9	9	24	10	7	1	60
agosto	9	11	22	9	7	1	59
septiembre	11	9	22	9	7	1	59
octubre	10	10	23	8	7	1	59
noviembre	9	10	24	8	7	1	59
diciembre	9	9	24	7	7	1	57
2015							
enero	8	9	23	7	7	1	55
febrero	8	11	22	8	7	1	57
marzo	9	8	23	7	7	1	55
abril	8	8	24	8	6	1	55
mayo	10	8	24	8	6	1	57
junio	12	8	24	7	6	1	58
julio	10	9	25	8	6	1	59
agosto	11	8	22	9	6	1	57
septiembre	9	10	23	8	6	1	57
octubre	9	9	24	7	6	1	56
noviembre	8	8	25	7	6	1	55
diciembre							

NÚMERO DE EMPRESAS TOTAL SISTEMA (1)

Código de Cuenta de Cotización

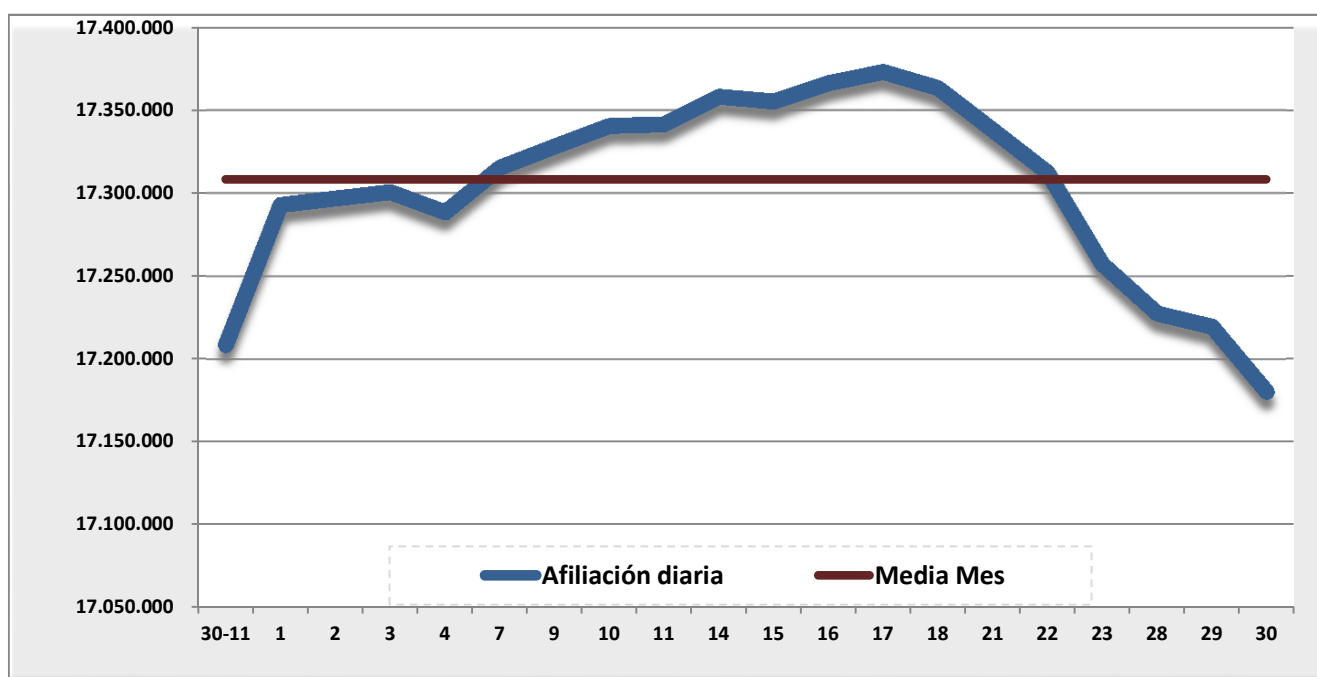
	TOTAL	DIFERENCIA INTERMENSUAL		DIFERENCIA INTERANUAL	
		Absoluta	Relativa	Absoluta	Relativa
SERIE HISTÓRICA DE LOS MESES DE NOVIEMBRE					
2009	1.489.471	-12.215	-0,81%	-92.463	-5,84%
2010	1.460.607	-13.029	-0,88%	-28.864	-1,94%
2011	1.435.291	-3.883	-0,27%	-25.316	-1,73%
2012	1.391.490	-4.558	-0,33%	-82.146	-5,57%
2013					
enero	1.365.864	-18.575	-1,34%	-38.471	-2,74%
febrero	1.368.811	2.947	0,22%	-32.985	-2,35%
marzo	1.378.397	9.586	0,70%	-34.826	-2,46%
abril	1.383.748	5.351	0,39%	-33.120	-2,34%
mayo	1.394.348	10.600	0,77%	-29.566	-2,08%
junio	1.408.179	13.831	0,99%	-27.168	-1,89%
julio	1.404.800	-3.379	-0,24%	-21.027	-1,47%
agosto	1.399.630	-5.170	-0,37%	-11.210	-0,79%
septiembre	1.392.432	-7.198	-0,51%	-19.733	-1,40%
octubre	1.392.573	141	0,01%	-3.475	-0,25%
noviembre	1.398.575	6.002	0,43%	7.085	0,51%
diciembre	1.388.591	-9.984	-0,71%	4.152	0,30%
2014					
enero	1.374.663	-13.928	-1,00%	8.799	0,64%
febrero	1.382.527	7.864	0,57%	13.716	1,00%
marzo	1.395.245	12.718	0,92%	16.848	1,22%
abril	1.411.519	16.274	1,17%	27.771	2,01%
mayo	1.430.573	19.054	1,35%	36.225	2,60%
junio	1.434.088	3.515	0,25%	25.909	1,84%
julio	1.436.827	2.739	0,19%	32.027	2,28%
agosto	1.431.274	-5.553	-0,39%	31.644	2,26%
septiembre	1.422.233	-9.041	-0,63%	29.801	2,14%
octubre	1.424.936	2.703	0,19%	32.363	2,32%
noviembre	1.430.760	5.824	0,41%	32.185	2,30%
diciembre	1.423.679	-7.081	-0,49%	35.088	2,53%
2015					
enero	1.418.293	-5.386	-0,38%	43.630	3,17%
febrero	1.427.856	9.563	0,67%	45.329	3,28%
marzo	1.440.767	12.911	0,90%	45.522	3,26%
abril	1.455.890	15.123	1,05%	44.371	3,14%
mayo	1.476.055	20.165	1,39%	45.482	3,18%
junio	1.477.162	1.107	0,07%	43.074	3,00%
julio	1.478.064	902	0,06%	41.237	2,87%
agosto	1.464.154	-13.910	-0,94%	32.880	2,30%
septiembre	1.461.270	-2.884	-0,20%	39.037	2,74%
octubre	1.473.181	11.911	0,82%	48.245	3,39%
noviembre	1.467.070	-6.111	-0,41%	36.310	2,54%
diciembre					

(1) Excluidos del Régimen General el Sistema Especial Agrario y el Sistema Especial de Empleados de Hogar.

AFILIACIÓN DIARIA EN EL MES DE DICIEMBRE Y MEDIA MENSUAL

DÍA	TOTAL AFILIADOS	ALTAS DIARIAS	BAJAS DIARIAS	VARIACIÓN NETA EN EL DÍA	VARIACIÓN NETA EN EL MES
30-nov	17.208.793				
1-dic	17.293.174	224.131	120.066	104.065	104.065
2-dic	17.296.918	86.857	77.988	8.869	112.934
3-dic	17.300.873	78.327	71.145	7.182	120.116
4-dic	17.288.747	85.256	94.525	-9.269	110.847
7-dic	17.315.579	131.712	94.354	37.358	157.474
9-dic	17.328.323	134.136	114.995	19.141	176.615
10-dic	17.340.812	81.572	63.905	17.667	194.282
11-dic	17.341.764	82.470	79.020	3.450	197.732
14-dic	17.358.314	167.071	144.431	22.640	220.372
15-dic	17.355.342	75.141	75.325	-184	220.188
16-dic	17.366.534	72.462	59.641	12.821	233.009
17-dic	17.373.271	68.367	60.590	7.777	240.786
18-dic	17.363.542	87.251	96.759	-9.508	231.278
21-dic	17.338.123	155.689	176.473	-20.784	210.494
22-dic	17.312.651	64.675	91.259	-26.584	183.910
23-dic	17.257.609	68.193	126.086	-57.893	126.017
28-dic	17.227.704	178.811	211.758	-32.947	93.070
29-dic	17.219.730	50.061	61.568	-11.507	81.563
30-dic	17.180.590	45.073	89.784	-44.711	36.852
MEDIA DICIEMBRE	17.308.400				

Nota: La diferencia de altas y bajas no coincide con la variación en el saldo. En altas y bajas se cuentan relaciones laborales y en saldo personas físicas (para los sistemas especiales de Agrario y Hogar)

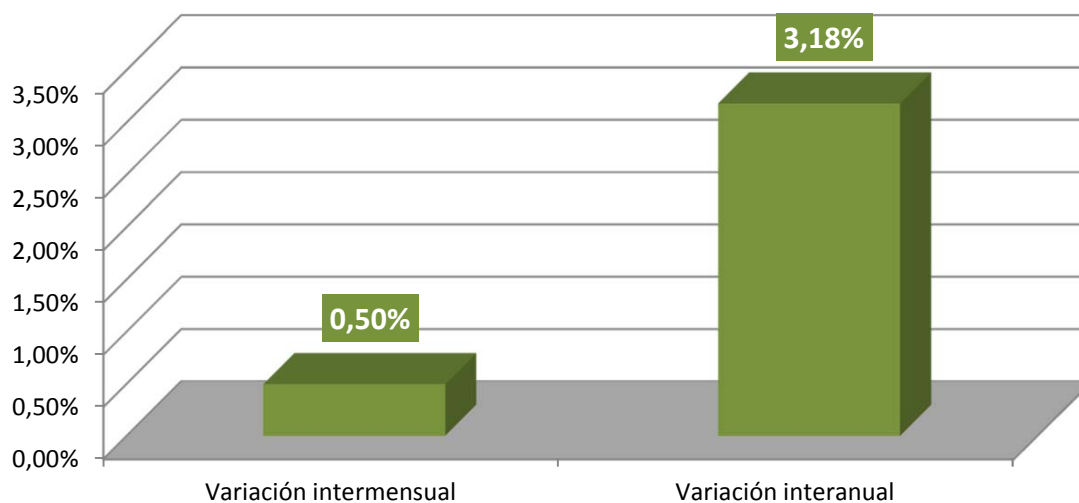


AFILIACIÓN POR REGÍMENES

(SITUACIÓN TRAS LA INTEGRACIÓN DE LOS REGÍMENES AGRARIO Y HOGAR EN EL RÉGIMEN GENERAL)

REGÍMENES	Media Diciembre 2015	VARIACIÓN INTERMENSUAL		VARIACIÓN INTERANUAL	
		Absoluta	en %	Absoluta	en %
GENERAL	14.079.175	86.527	0,62%	492.658	3,63%
- R. General (1)	12.842.075	45.506	0,36%	475.965	3,85%
- S.E. Agrario	806.991	40.809	5,33%	16.353	2,07%
- S.E. Hogar (2)	430.109	212	0,05%	340	0,08%
AUTÓNOMOS	3.167.999	1.811	0,06%	42.193	1,35%
- Sistema no S.E.T.A	2.975.974	2.060	0,07%	43.467	1,48%
- S.E.T.A.	192.025	-248	-0,13%	-1.274	-0,66%
MAR	57.599	-2.986	-4,93%	-1.241	-2,11%
- C. AJENA	44.886	-3.019	-6,30%	-984	-2,15%
- C. PROPIA	12.714	34	0,26%	-257	-1,98%
CARBÓN	3.626	-39	-1,05%	-424	-10,47%
TOTAL	17.308.400	85.314	0,50%	533.186	3,18%

(1) No incluye el S. E. Agrario ni el S. E. Hogar

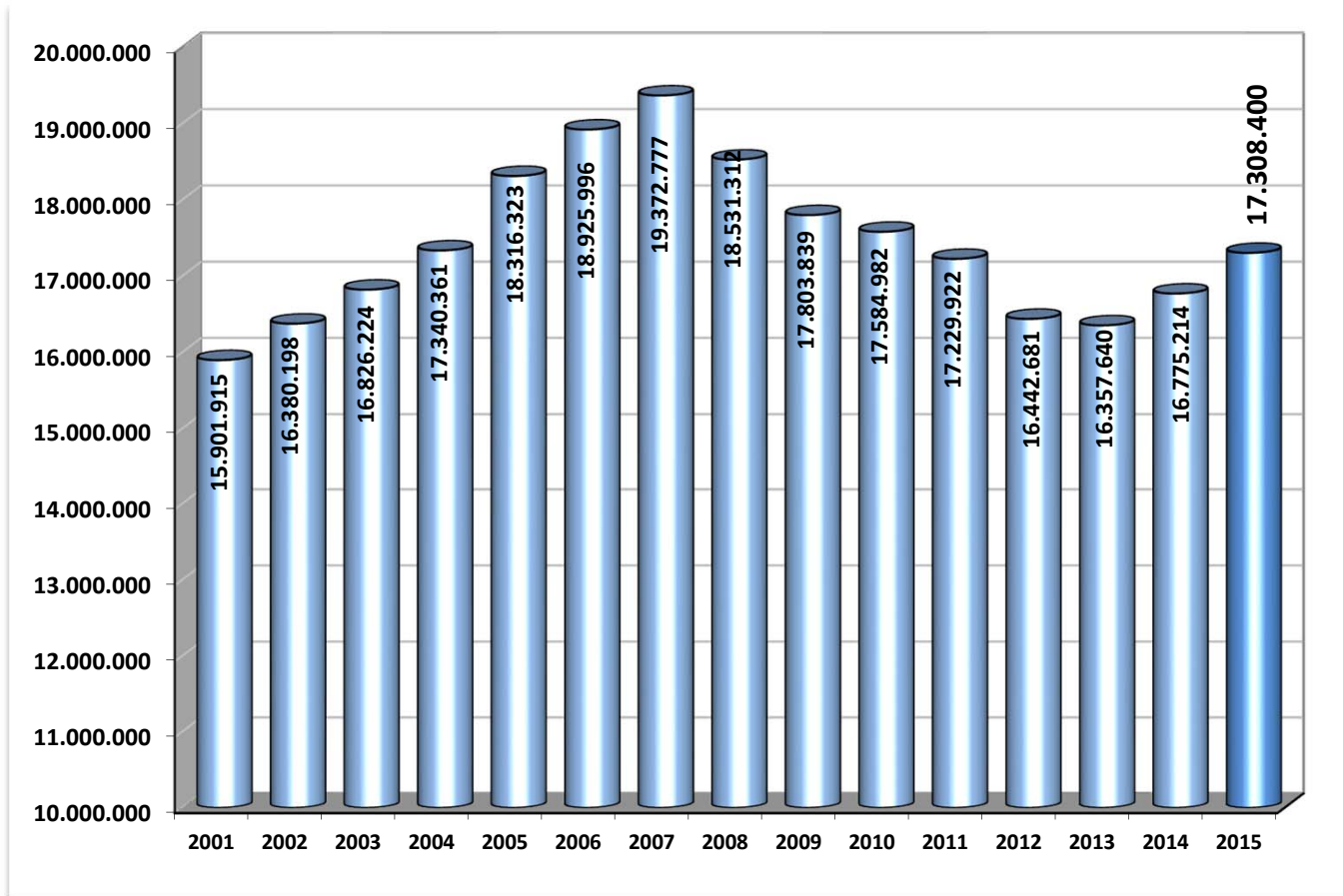


EVOLUCIÓN DE LA AFILIACIÓN POR RÉGIMENES

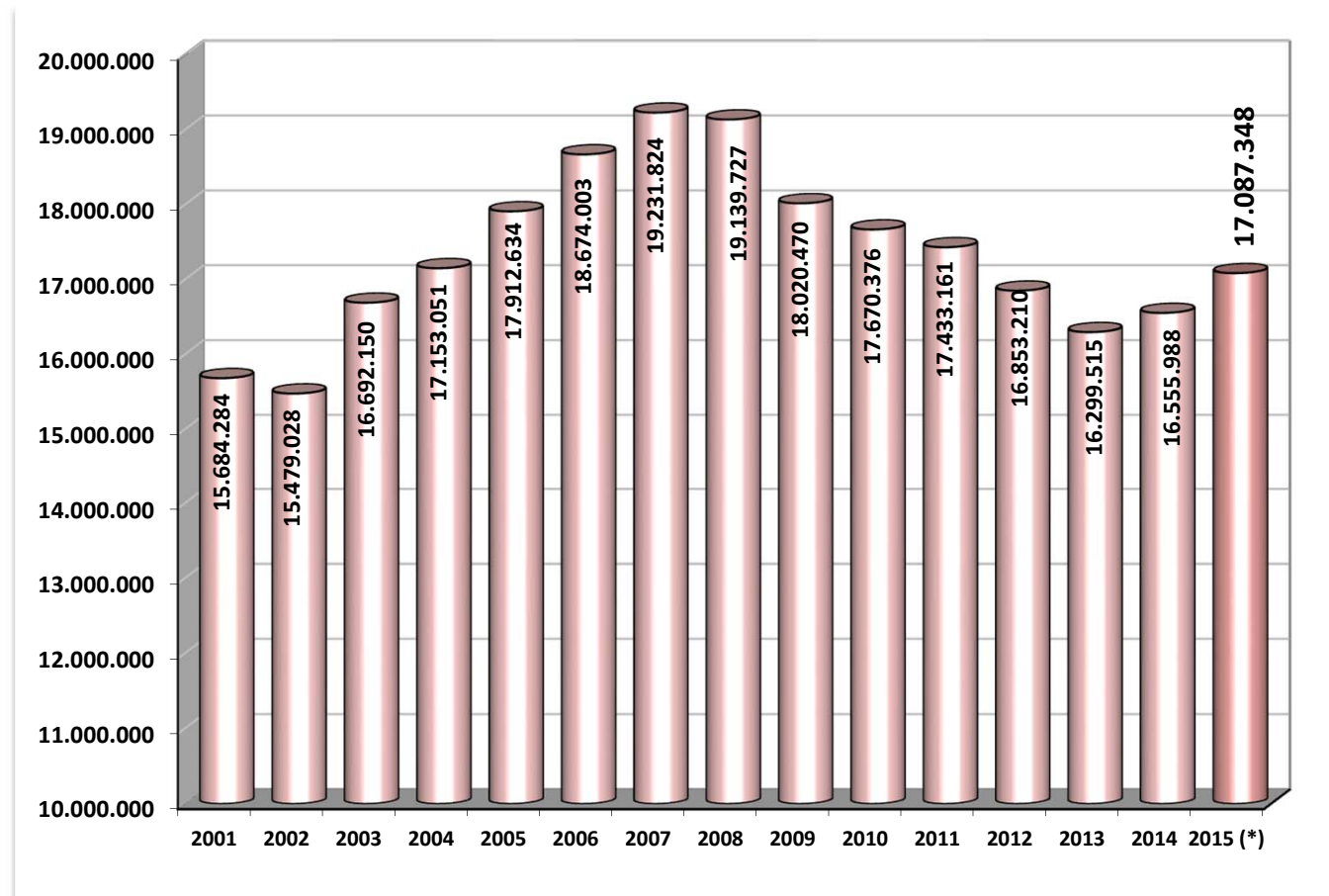
	General	Autónomos	Agrario	Mar	Carbón	Hogar	Total
Medias Anuales							
Año 2001	11.700.935	2.606.309	1.126.021	78.428	16.621	155.971	15.684.284
Año 2002	11.610.266	2.540.105	1.073.062	73.316	14.263	168.015	15.479.028
Año 2003	12.551.212	2.730.964	1.134.980	76.239	13.496	185.258	16.692.150
Año 2004	12.958.484	2.837.998	1.088.276	75.054	12.031	181.208	17.153.051
Año 2005	13.570.179	2.933.844	1.045.732	73.357	10.518	279.003	17.912.634
Año 2006	14.232.610	3.017.462	1.003.300	72.147	9.411	339.073	18.674.003
Año 2007	14.783.144	3.119.916	971.529	71.183	8.683	277.369	19.231.824
Año 2008	14.654.539	3.384.156	743.301	69.772	7.990	279.970	19.139.727
Año 2009	13.634.776	3.220.769	801.725	67.089	7.434	288.677	18.020.470
Año 2010	13.354.277	3.130.330	819.981	65.217	6.778	293.793	17.670.376
Año 2011	13.152.496	3.092.617	822.266	63.493	5.997	296.293	17.433.161
Año 2012	13.629.669	3.049.049	-----	62.421	5.159	106.912	16.853.210
Año 2013	13.204.321	3.029.164	-----	61.757	4.273	-----	16.299.515
Año 2014	13.394.283	3.095.813	-----	61.680	4.212	-----	16.555.988
Medias mensuales 2015							
enero	13.399.304	3.114.389	-----	57.669	3.951	-----	16.575.312
febrero	13.495.187	3.114.852	-----	58.213	3.970	-----	16.672.222
marzo	13.637.233	3.131.629	-----	60.034	3.904	-----	16.832.801
abril	13.791.850	3.151.593	-----	60.994	3.859	-----	17.008.296
mayo	13.987.730	3.168.371	-----	61.380	3.830	-----	17.221.310
junio	14.008.728	3.181.086	-----	62.828	3.753	-----	17.256.395
julio	14.068.575	3.178.352	-----	64.491	3.769	-----	17.315.188
agosto	13.947.588	3.164.675	-----	64.843	3.793	-----	17.180.899
septiembre	13.956.686	3.165.396	-----	63.965	3.768	-----	17.189.815
octubre	13.990.332	3.165.562	-----	61.889	3.684	-----	17.221.467
noviembre	13.992.649	3.166.188	-----	60.585	3.665	-----	17.223.086
diciembre	14.079.175	3.167.999	-----	57.599	3.626	-----	17.308.400
Media 2015	13.865.989	3.156.261	-----	61.301	3.797	-----	17.087.348

EVOLUCIÓN DE LA AFILIACIÓN

. MEDIAS MENSUALES MESES DE DICIEMBRE



. MEDIAS ANUALES



EVOLUCIÓN DE LA AFILIACIÓN POR GÉNERO

	HOMBRES		MUJERES		TOTAL	Variación Interanual en %		
	Número	% s/total	Número	% s/total		Hombres	Mujeres	Total
SERIE HISTÓRICA DE LOS MESES DE DICIEMBRE								
2.007	11.201.694	57,82%	8.171.083	42,18%	19.372.777	1,34	3,93	2,36
2.008	10.438.161	56,33%	8.093.151	43,67%	18.531.312	-6,82	-0,95	-4,34
2.009	9.863.489	55,40%	7.940.350	44,60%	17.803.839	-5,51	-1,89	-3,93
2.010	9.638.734	54,81%	7.946.248	45,19%	17.584.982	-2,28	0,07	-1,23
2.011	9.337.120	54,19%	7.892.802	45,81%	17.229.922	-3,13	-0,67	-2,02
2.012	8.842.105	53,78%	7.600.576	46,22%	16.442.681	-5,30	-3,70	-4,57
2.013								
enero	8.694.507	53,74%	7.484.931	46,26%	16.179.438	-5,40	-3,63	-4,59
febrero	8.672.498	53,70%	7.478.249	46,30%	16.150.747	-5,22	-3,47	-4,42
marzo	8.674.690	53,61%	7.506.585	46,39%	16.181.275	-5,02	-3,38	-4,27
abril	8.696.871	53,58%	7.535.482	46,42%	16.232.352	-4,69	-3,32	-4,06
mayo	8.771.759	53,59%	7.595.254	46,41%	16.367.013	-4,25	-3,07	-3,70
junio	8.811.153	53,75%	7.582.713	46,25%	16.393.866	-4,11	-3,27	-3,72
julio	8.876.146	54,03%	7.550.610	45,97%	16.426.756	-3,59	-3,52	-3,56
agosto	8.822.255	54,03%	7.505.432	45,97%	16.327.687	-3,36	-3,37	-3,36
septiembre	8.783.068	53,87%	7.522.377	46,13%	16.305.445	-2,93	-3,08	-3,00
octubre	8.779.227	53,66%	7.581.146	46,34%	16.360.373	-2,07	-2,46	-2,25
noviembre	8.734.587	53,61%	7.558.956	46,39%	16.293.543	-1,62	-1,22	-1,44
diciembre	8.765.925	53,59%	7.591.715	46,41%	16.357.640	-0,86	-0,12	-0,52
2.014								
enero	8.670.133	53,61%	7.503.477	46,39%	16.173.610	-0,28	0,25	-0,04
febrero	8.687.900	53,59%	7.524.403	46,41%	16.212.304	0,18	0,62	0,38
marzo	8.721.567	53,52%	7.574.721	46,48%	16.296.288	0,54	0,91	0,71
abril	8.777.482	53,42%	7.652.571	46,58%	16.430.053	0,93	1,55	1,22
mayo	8.894.609	53,49%	7.733.764	46,51%	16.628.373	1,40	1,82	1,60
junio	8.958.650	53,69%	7.726.345	46,31%	16.684.995	1,67	1,89	1,78
julio	9.036.922	53,96%	7.710.181	46,04%	16.747.103	1,81	2,11	1,95
agosto	8.987.093	53,98%	7.662.428	46,02%	16.649.521	1,87	2,09	1,97
septiembre	8.969.954	53,84%	7.691.749	46,16%	16.661.703	2,13	2,25	2,18
octubre	8.948.686	53,62%	7.741.833	46,38%	16.690.520	1,93	2,12	2,02
noviembre	8.955.851	53,64%	7.739.901	46,36%	16.695.752	2,53	2,39	2,47
diciembre	8.991.095	53,60%	7.784.120	46,40%	16.775.214	2,57	2,53	2,55
2.015								
enero	8.875.685	53,55%	7.699.628	46,45%	16.575.312	2,37	2,61	2,48
febrero	8.936.124	53,60%	7.736.098	46,40%	16.672.222	2,86	2,81	2,84
marzo	9.021.599	53,60%	7.811.202	46,40%	16.832.801	3,44	3,12	3,29
abril	9.114.264	53,59%	7.894.032	46,41%	17.008.296	3,84	3,16	3,52
mayo	9.239.362	53,65%	7.981.948	46,35%	17.221.310	3,88	3,21	3,57
junio	9.291.630	53,84%	7.964.765	46,16%	17.256.395	3,72	3,09	3,42
julio	9.368.178	54,10%	7.947.010	45,90%	17.315.188	3,67	3,07	3,39
agosto	9.298.858	54,12%	7.882.040	45,88%	17.180.899	3,47	2,87	3,19
septiembre	9.274.173	53,95%	7.915.641	46,05%	17.189.815	3,39	2,91	3,17
octubre	9.248.559	53,70%	7.972.908	46,30%	17.221.467	3,35	2,98	3,18
noviembre	9.255.016	53,74%	7.968.071	46,26%	17.223.086	3,34	2,95	3,16
diciembre	9.287.654	53,66%	8.020.746	46,34%	17.308.400	3,30	3,04	3,18

EVOLUCIÓN DE LA AFILIACIÓN DE TRABAJADORES EXTRANJEROS

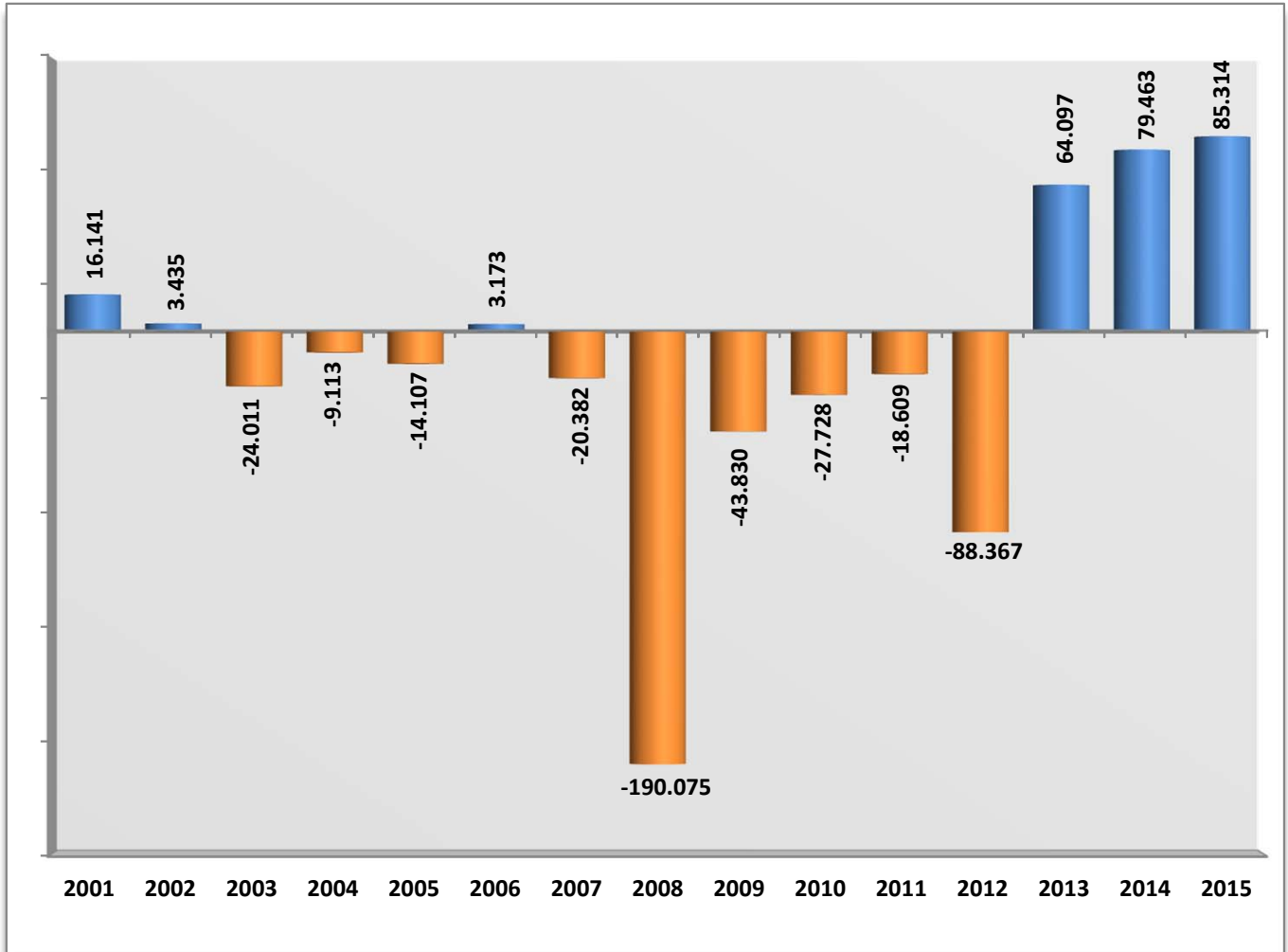
	General	Autónomos	Agrario	Mar	Carbón	Hogar	Total
SERIE HISTÓRICA DE LOS MESES DE DICIEMBRE							
2.007	1.493.481	223.426	158.692	4.108	674	152.657	2.033.036
2.008	1.337.572	224.156	201.379	4.400	679	170.446	1.938.632
2.009	1.210.693	197.625	259.429	4.119	692	175.490	1.848.047
2.010	1.169.962	198.932	262.607	3.960	586	178.932	1.814.979
2.011	1.084.633	208.512	258.608	3.871	603	182.695	1.738.922
2.012	1.426.191	215.065	----	3.764	470	362	1.645.851
2.013							
enero	1.382.711	213.435	----	3.764	445	----	1.600.355
febrero	1.378.941	212.907	----	4.110	434	----	1.596.391
marzo	1.384.474	214.863	----	4.437	363	----	1.604.138
abril	1.396.628	217.776	----	4.559	313	----	1.619.275
mayo	1.425.521	220.935	----	4.633	301	----	1.651.390
junio	1.413.163	223.639	----	4.721	300	----	1.641.822
julio	1.403.226	224.541	----	4.823	312	----	1.632.903
agosto	1.379.391	223.138	----	4.765	316	----	1.607.609
septiembre	1.367.451	223.887	----	4.634	313	----	1.596.286
octubre	1.361.331	224.378	----	4.415	314	----	1.590.436
noviembre	1.316.982	223.671	----	4.213	306	----	1.545.170
diciembre	1.315.540	223.978	----	3.487	300	----	1.543.306
2.014							
enero	1.288.746	222.312	----	3.464	298	----	1.514.821
febrero	1.293.477	223.192	----	3.721	298	----	1.520.688
marzo	1.305.309	226.217	----	4.064	298	----	1.535.889
abril	1.328.633	230.440	----	4.251	297	----	1.563.621
mayo	1.369.005	234.566	----	4.356	294	----	1.608.221
junio	1.367.070	237.840	----	4.469	297	----	1.609.677
julio	1.356.792	239.095	----	4.584	293	----	1.600.764
agosto	1.339.292	238.618	----	4.632	281	----	1.582.823
septiembre	1.337.507	240.018	----	4.544	266	----	1.582.335
octubre	1.321.230	241.140	----	4.323	260	----	1.566.953
noviembre	1.304.225	240.701	----	4.212	260	----	1.549.398
diciembre	1.307.472	241.377	----	3.530	261	----	1.552.639
2.015							
enero	1.271.672	240.614	----	3.511	259	----	1.516.056
febrero	1.282.695	241.696	----	3.712	266	----	1.528.369
marzo	1.313.087	245.854	----	4.132	270	----	1.563.343
abril	1.352.992	250.362	----	4.254	275	----	1.607.883
mayo	1.403.860	254.717	----	4.371	268	----	1.663.217
junio	1.404.809	258.442	----	4.589	258	----	1.668.099
julio	1.396.251	259.730	----	4.756	257	----	1.660.994
agosto	1.379.042	259.529	----	4.812	262	----	1.643.645
septiembre	1.380.188	260.679	----	4.754	253	----	1.645.874
octubre	1.367.404	261.497	----	4.493	250	----	1.633.644
noviembre	1.355.586	261.462	----	4.163	247	----	1.621.458
diciembre	1.362.610	261.613	----	3.370	245	----	1.627.838

**EVOLUCIÓN DE LA AFILIACIÓN MEDIA
TOTAL SISTEMA**

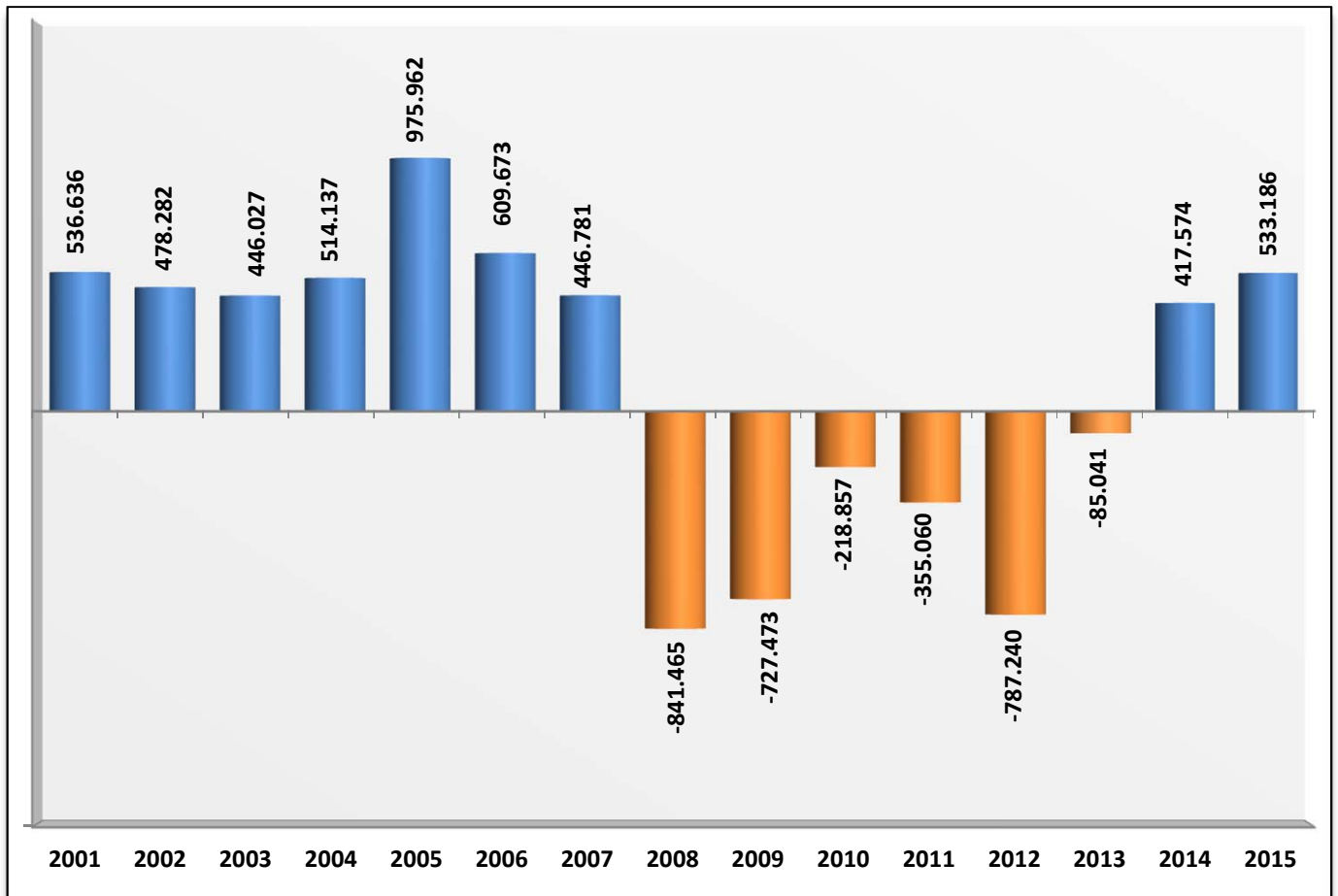
	TRABAJADORES EN ALTA	DIFERENCIA INTERMENSUAL		DIFERENCIA INTERANUAL	
		ABSOLUTA	%	ABSOLUTA	%
SERIE HISTÓRICA DE LOS MESES DE DICIEMBRE					
2001	15.901.915	16.141	0,10	536.636	3,49
2002	16.380.198	3.435	0,02	478.282	3,01
2003	16.826.224	-24.011	-0,14	446.027	2,72
2004	17.340.361	-9.113	-0,05	514.137	3,06
2005	18.316.323	-14.107	-0,08	975.962	5,63
2006	18.925.996	3.173	0,02	609.673	3,33
2007	19.372.777	-20.382	-0,11	446.781	2,36
2008	18.531.312	-190.075	-1,02	-841.465	-4,34
2009	17.803.839	-43.830	-0,25	-727.473	-3,93
2010	17.584.982	-27.728	-0,16	-218.857	-1,23
2011	17.229.922	-18.609	-0,11	-355.060	-2,02
2012	16.442.681	-88.367	-0,53	-787.240	-4,57
2013					
enero	16.179.438	-263.243	-1,60	-778.829	-4,59
febrero	16.150.747	-28.691	-0,18	-746.365	-4,42
marzo	16.181.275	30.528	0,19	-721.256	-4,27
abril	16.232.352	51.077	0,32	-686.727	-4,06
mayo	16.367.013	134.660	0,83	-629.498	-3,70
junio	16.393.866	26.853	0,16	-633.977	-3,72
julio	16.426.756	32.890	0,20	-605.983	-3,56
agosto	16.327.687	-99.069	-0,60	-568.290	-3,36
septiembre	16.305.445	-22.242	-0,14	-504.358	-3,00
octubre	16.360.373	54.927	0,34	-376.354	-2,25
noviembre	16.293.543	-66.829	-0,41	-237.505	-1,44
diciembre	16.357.640	64.097	0,39	-85.041	-0,52
2014					
enero	16.173.610	-184.031	-1,13	-5.829	-0,04
febrero	16.212.304	38.694	0,24	61.557	0,38
marzo	16.296.288	83.984	0,52	115.013	0,71
abril	16.430.053	133.765	0,82	197.701	1,22
mayo	16.628.373	198.320	1,21	261.361	1,60
junio	16.684.995	56.622	0,34	291.130	1,78
julio	16.747.103	62.108	0,37	320.347	1,95
agosto	16.649.521	-97.582	-0,58	321.833	1,97
septiembre	16.661.703	12.182	0,07	356.258	2,18
octubre	16.690.520	28.817	0,17	330.147	2,02
noviembre	16.695.752	5.232	0,03	402.209	2,47
diciembre	16.775.214	79.463	0,48	417.574	2,55
2015					
enero	16.575.312	-199.902	-1,19	401.703	2,48
febrero	16.672.222	96.909	0,58	459.918	2,84
marzo	16.832.801	160.579	0,96	536.512	3,29
abril	17.008.296	175.495	1,04	578.243	3,52
mayo	17.221.310	213.015	1,25	592.937	3,57
junio	17.256.395	35.085	0,20	571.400	3,42
julio	17.315.188	58.792	0,34	568.085	3,39
agosto	17.180.899	-134.289	-0,78	531.378	3,19
septiembre	17.189.815	8.916	0,05	528.112	3,17
octubre	17.221.467	31.652	0,18	530.947	3,18
noviembre	17.223.086	1.620	0,01	527.335	3,16
diciembre	17.308.400	85.314	0,50	533.186	3,18

EVOLUCIÓN DE LA AFILIACIÓN A LA SEGURIDAD SOCIAL

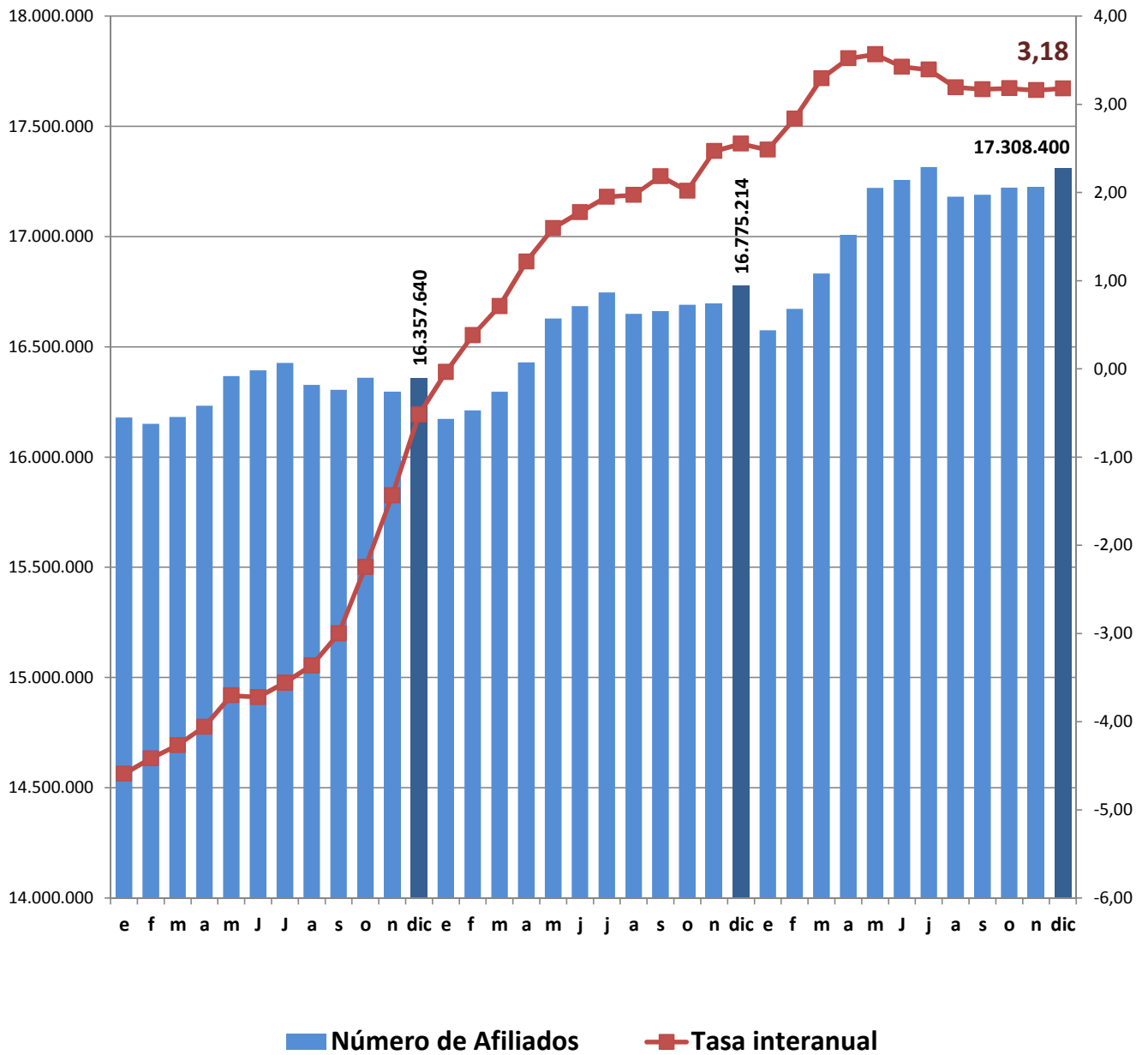
. VARIACIÓN MENSUAL (mes de diciembre)



. VARIACIÓN ANUAL (mes de diciembre)



EVOLUCIÓN DEL NUMERO DE AFILIADOS Y DE LA TASA INTERANUAL



**EVOLUCIÓN DE LA AFILIACIÓN MEDIA
RÉGIMEN GENERAL**

	TRABAJADORES EN ALTA	DIFERENCIA INTERMENSUAL		DIFERENCIA INTERANUAL	
		ABSOLUTA	%	ABSOLUTA	%
SERIE HISTÓRICA DE LOS MESES DE DICIEMBRE					
2001	11.901.095	15.690	0,13	507.582	4,46
2002	12.285.307	-15.722	-0,13	384.212	3,23
2003	12.659.432	-34.733	-0,27	374.125	3,05
2004	13.127.531	-16.258	-0,12	468.099	3,70
2005	13.858.117	-20.971	-0,15	730.587	5,57
2006	14.492.201	-5.489	-0,04	634.083	4,58
2007	14.896.049	-29.353	-0,20	403.849	2,79
2008	14.081.098	-181.305	-1,27	-814.951	-5,47
2009	13.436.667	-62.768	-0,46	-644.432	-4,58
2010	13.273.267	-47.736	-0,36	-163.400	-1,22
2011	12.929.822	-49.393	-0,38	-343.445	-2,59
2012	13.352.736	-80.726	-0,60	422.913	3,27
2013					
enero	13.107.957	-246.083	-1,84	-741.712	-5,36
febrero	13.089.436	-18.521	-0,14	-694.995	-5,04
marzo	13.111.271	21.834	0,17	-672.326	-4,88
abril	13.149.947	38.676	0,29	-643.919	-4,67
mayo	13.271.222	121.275	0,92	-592.494	-4,27
junio	13.284.058	12.836	0,10	-607.364	-4,37
julio	13.310.852	26.795	0,20	-588.052	-4,23
agosto	13.224.448	-86.404	-0,65	-551.347	-4,00
septiembre	13.202.030	-22.417	-0,17	-493.885	-3,61
octubre	13.255.102	53.072	0,40	-375.241	-2,75
noviembre	13.184.854	-70.248	-0,53	-250.243	-1,86
diciembre	13.243.868	59.014	0,45	-110.172	-0,83
2014					
enero	13.072.309	-171.559	-1,30	-35.648	-0,27
febrero	13.106.288	33.979	0,26	16.851	0,13
marzo	13.172.027	65.739	0,50	60.756	0,46
abril	13.283.268	111.241	0,84	133.321	1,01
mayo	13.462.144	178.876	1,35	190.922	1,44
junio	13.502.312	40.168	0,30	218.254	1,64
julio	13.558.819	56.507	0,42	247.967	1,86
agosto	13.470.784	-88.035	-0,65	246.337	-3,36
septiembre	13.480.121	9.337	0,07	278.091	2,11
octubre	13.504.962	24.840	0,18	249.859	1,89
noviembre	13.510.019	5.057	0,04	325.165	2,47
diciembre	13.586.517	76.499	0,57	342.649	2,59
2015					
enero	13.399.304	-187.213	-1,38	326.995	2,50
febrero	13.495.187	95.883	0,72	388.899	2,97
marzo	13.637.233	142.047	1,05	465.207	3,53
abril	13.791.850	154.616	1,13	508.582	3,83
mayo	13.987.730	195.880	1,42	525.586	3,90
junio	14.008.728	20.999	0,15	506.417	3,75
julio	14.068.575	59.847	0,43	509.756	3,76
agosto	13.947.588	-120.988	-0,86	476.803	3,54
septiembre	13.956.686	9.098	0,07	476.565	3,54
octubre	13.990.332	33.646	0,24	485.370	3,59
noviembre	13.992.649	2.317	0,02	482.630	3,57
diciembre	14.079.175	86.527	0,62	492.658	3,63

REGIMEN GENERAL
AFILIACIÓN POR SECTORES DE ACTIVIDAD

SECTOR ACTIVIDAD	Media Diciembre 2015	Variación intermensual		Variación interanual	
		ABSOLUTA	%	ABSOLUTA	%
Agricultura, Ganadería, Caza, Selvicultura y Pesca	54.216	-2.506	-4,42%	2.460	4,75%
Industrias Extractivas	18.297	-282	-1,52%	271	1,50%
Industria Manufacturera	1.666.980	-4.392	-0,26%	52.640	3,26%
Suministro de Energía Eléctrica, Gas, Vapor y Aire Acondicionado	36.349	-13	-0,04%	-703	-1,90%
Suministro de Agua, Actividades de Saneamiento, Gestión de Residuos y Descontaminación	130.452	634	0,49%	2.517	1,97%
Construcción	668.084	-15.168	-2,22%	31.042	4,87%
Comercio; Reparación de Vehículos de Motor y Motocicletas	2.266.636	31.914	1,43%	77.258	3,53%
Transporte y Almacenamiento	615.437	3.535	0,58%	31.074	5,32%
Hostelería	1.034.291	-7.943	-0,76%	72.025	7,48%
Información y Comunicaciones	401.779	1.020	0,25%	28.537	7,65%
Actividades Financieras y de Seguros	325.481	284	0,09%	-1.416	-0,43%
Actividades Inmobiliarias	81.915	480	0,59%	6.943	9,26%
Actividades Profesionales Científicas y Técnicas	655.659	3.783	0,58%	33.509	5,39%
Actividades Administrativas y Servicios Auxiliares	1.142.708	5.256	0,46%	52.828	4,85%
Administración Pública y Defensa; Seguridad Social Obligatoria	1.010.101	8.390	0,84%	-13.162	-1,29%
Educación	801.479	2.568	0,32%	36.031	4,71%
Actividades Sanitarias y Servicios Sociales	1.359.280	14.200	1,06%	42.039	3,19%
Actividades Artísticas, Recreativas y de Entretenimiento	218.359	3.250	1,51%	13.634	6,66%
Otros Servicios	306.343	525	0,17%	8.664	2,91%
Actividades de los Hogares como Empleadores de Personal Doméstico y Productores de Bienes y Servicios para uso Propio	45.136	-46	-0,10%	-233	-0,51%
Actividades de Organizaciones y Organismo Extraterritoriales	3.092	16	0,52%	7	0,23%
TOTAL (sin S.E. Agrario ni S.E. Hogar)	12.842.075	45.506	0,36%	475.965	3,85%
S.E. AGRARIO	806.991	40.809	5,33%	16.353	2,07%
S.E. HOGAR	430.109	212	0,05%	340	0,08%
TOTAL RÉGIMEN GENERAL	14.079.175	86.527	0,62%	492.658	3,63%

**EVOLUCIÓN DE LA AFILIACIÓN MEDIA
RÉGIMEN ESPECIAL DE TRABAJADORES AUTÓNOMOS**

	TRABAJADORES EN ALTA	DIFERENCIA INTERMENSUAL		DIFERENCIA INTERANUAL	
		ABSOLUTA	%	ABSOLUTA	%
SERIE HISTÓRICA DE LOS MESES DE DICIEMBRE					
2001	2.622.593	-322	-0,01	31.999	1,24
2002	2.675.696	144	0,01	53.103	2,02
2003	2.770.251	5.327	0,19	94.555	3,53
2004	2.878.779	5.459	0,19	108.528	3,92
2005	2.967.849	4.328	0,15	89.070	3,09
2006	3.053.034	6.025	0,20	85.185	2,87
2007	3.159.017	2.105	0,07	105.983	3,47
2008	3.319.188	-17.291	-0,52	160.171	5,07
2009	3.162.337	-8.019	-0,25	-156.852	-4,73
2010	3.104.248	-6.497	-0,21	-58.089	-1,84
2011	3.071.669	-6.699	-0,22	-32.579	-1,05
2012	3.024.652	-4.142	-0,14	-47.017	-1,53
2013					
enero	3.008.925	-15.727	-0,52	-35.025	-1,15
febrero	2.997.806	-11.118	-0,37	-48.126	-1,58
marzo	3.005.397	7.591	0,25	-45.401	-1,49
abril	3.017.311	11.914	0,40	-39.962	-1,31
mayo	3.029.843	12.532	0,42	-34.651	-1,13
junio	3.042.276	12.433	0,41	-26.532	-0,86
julio	3.046.644	4.369	0,14	-18.198	-0,59
agosto	3.034.003	-12.641	-0,41	-16.082	-0,53
septiembre	3.035.491	1.487	0,05	-9.364	-0,31
octubre	3.038.780	3.289	0,11	-122	-0,00
noviembre	3.042.596	3.816	0,13	13.802	0,46
diciembre	3.050.341	7.745	0,25	25.689	0,85
2014					
enero	3.038.781	-11.560	-0,38	29.856	0,99
febrero	3.042.240	3.459	0,11	44.433	1,48
marzo	3.058.965	16.725	0,55	53.568	1,78
abril	3.080.910	21.946	0,72	63.600	2,11
mayo	3.100.232	19.322	0,63	70.389	2,32
junio	3.115.747	15.516	0,50	73.472	2,42
julio	3.119.433	3.685	0,12	72.788	2,39
agosto	3.109.867	-9.566	-0,31	75.863	-0,53
septiembre	3.114.225	4.358	0,14	78.734	2,59
octubre	3.119.533	5.308	0,17	80.753	2,66
noviembre	3.120.052	519	0,02	77.456	2,55
diciembre	3.125.806	5.754	0,18	75.466	2,47
2015					
enero	3.114.389	-11.417	-0,37	75.608	2,49
febrero	3.114.852	463	0,01	72.612	2,39
marzo	3.131.629	16.777	0,54	72.664	2,38
abril	3.151.593	19.964	0,64	70.683	2,29
mayo	3.168.371	16.778	0,53	68.139	2,20
junio	3.181.086	12.715	0,40	65.338	2,10
julio	3.178.352	-2.734	-0,09	58.920	1,89
agosto	3.164.675	-13.677	-0,43	54.809	1,76
septiembre	3.165.396	721	0,02	51.171	1,64
octubre	3.165.562	166	0,01	46.029	1,48
noviembre	3.166.188	626	0,02	46.136	1,48
diciembre	3.167.999	1.811	0,06	42.193	1,35

REGIMEN ESPECIAL DE TRABAJADORES AUTÓNOMOS

AFILIACIÓN POR SECTORES DE ACTIVIDAD

SECTOR ACTIVIDAD	Media Diciembre 2015	Variación intermensual		Variación interanual	
		ABSOLUTA	%	ABSOLUTA	%
Agricultura, Ganadería, Caza, Selvicultura y Pesca	266.415	-87	-0,03%	230	0,09%
Industrias Extractivas	1.622	-7	-0,43%	-23	-1,41%
Industria Manufacturera	229.109	376	0,16%	3.212	1,42%
Suministro de Energía Eléctrica, Gas, Vapor y Aire Acondicionado	1.439	0	-0,03%	47	3,39%
Suministro de Agua, Actividades de Saneamiento, Gestión de Residuos y Descontaminación	2.393	-12	-0,50%	33	1,39%
Construcción	361.717	-2.176	-0,60%	5.953	1,67%
Comercio; Reparación de Vehículos de Motor y Motocicletas	814.126	1.458	0,18%	2.251	0,28%
Transporte y Almacenamiento	194.247	75	0,04%	592	0,31%
Hostelería	322.852	-1.044	-0,32%	-799	-0,25%
Información y Comunicaciones	58.009	303	0,53%	2.542	4,58%
Actividades Financieras y de Seguros	57.792	205	0,36%	537	0,94%
Actividades Inmobiliarias	36.413	193	0,53%	2.793	8,31%
Actividades Profesionales Científicas y Técnicas	257.740	1.200	0,47%	10.782	4,37%
Actividades Administrativas y Servicios Auxiliares	122.868	-211	-0,17%	1.454	1,20%
Administración Pública y Defensa; Seguridad Social Obligatoria	728	5	0,68%	88	13,77%
Educación	80.096	624	0,78%	4.080	5,37%
Actividades Sanitarias y Servicios Sociales	101.834	381	0,38%	4.278	4,38%
Actividades Artísticas, Recreativas y de Entretenimiento	58.583	236	0,40%	2.491	4,44%
Otros Servicios	199.402	302	0,15%	1.618	0,82%
Actividades de los Hogares como Empleadores de Personal Doméstico y Productores de Bienes y Servicios para uso Propio	464	-6	-1,28%	-22	-4,57%
Actividades de Organizaciones y Organismo Extraterritoriales	149	-4	-2,50%	56	59,93%
TOTAL	3.167.999	1.811	0,06%	42.193	1,35%

**EVOLUCIÓN DE LA AFILIACIÓN MEDIA
RÉGIMEN ESPECIAL DE TRABAJADORES DEL MAR**

FECHAS	TRABAJADORES EN ALTA	DIFERENCIA INTERMENSUAL		DIFERENCIA INTERANUAL	
		ABSOLUTA	%	ABSOLUTA	%
SERIE HISTÓRICA DE LOS MESES DE DICIEMBRE					
2001	76.157	-2.213	-2,82	-581	-0,76
2002	74.939	-1.033	-1,36	-1.218	-1,60
2003	72.668	-2.424	-3,23	-2.271	-3,03
2004	71.265	-2.318	-3,15	-1.403	-1,93
2005	70.229	-2.042	-2,83	-1.036	-1,45
2006	69.067	-2.010	-2,83	-1.162	-1,65
2007	67.826	-1.882	-2,70	-1.241	-1,80
2008	66.138	-2.768	-4,02	-1.688	-2,49
2009	63.530	-2.125	-3,24	-2.608	-3,94
2010	61.344	-2.563	-4,01	-2.186	-3,44
2011	60.035	-2.699	-4,30	-1.310	-2,13
2012	59.252	-2.967	-4,77	-783	-1,30
2013					
enero	58.043	-1.210	-2,04	-1.007	-1,71
febrero	59.034	992	1,71	-2.106	-3,44
marzo	60.395	1.361	2,31	-2.111	-3,38
abril	61.148	754	1,25	-1.148	-1,84
mayo	62.025	877	1,43	-675	-1,08
junio	63.417	1.392	2,24	153	0,24
julio	64.994	1.576	2,49	201	0,31
agosto	64.885	-109	-0,17	22	0,03
septiembre	63.539	-1.346	-2,07	-227	-0,36
octubre	62.090	-1.448	-2,28	-314	-0,50
noviembre	61.732	-359	-0,58	-487	-0,78
diciembre	59.074	-2.658	-4,31	-178	-0,30
2014					
enero	58.167	-907	-1,53	125	0,22
febrero	59.432	1.264	2,17	398	0,67
marzo	61.023	1.591	2,68	628	1,04
abril	61.635	612	1,00	487	0,80
mayo	61.765	130	0,21	-260	-0,42
junio	62.642	877	1,42	-775	-1,22
julio	64.589	1.947	3,11	-405	-0,62
agosto	64.705	116	0,18	-180	0,03
septiembre	63.220	-1.486	-2,30	-319	-0,50
octubre	61.930	-1.289	-2,04	-160	-0,26
noviembre	61.592	-338	-0,55	-139	-0,23
diciembre	58.841	-2.752	-4,47	-233	-0,40
2015					
enero	57.669	-1.172	-1,99	-499	-0,86
febrero	58.213	544	0,94	-1.219	-2,05
marzo	60.034	1.821	3,13	-989	-1,62
abril	60.994	960	1,60	-641	-1,04
mayo	61.380	385	0,63	-385	-0,62
junio	62.828	1.449	2,36	186	0,30
julio	64.491	1.663	2,65	-98	-0,15
agosto	64.843	352	0,55	138	0,21
septiembre	63.965	-878	-1,35	745	1,18
octubre	61.889	-2.076	-3,25	-41	-0,07
noviembre	60.585	-1.304	-2,11	-1.007	-1,64
diciembre	57.599	-2.986	-4,93	-1.241	-2,11

**EVOLUCIÓN DE LA AFILIACIÓN MEDIA
RÉGIMEN ESPECIAL DE LA MINERÍA DEL CARBÓN**

FECHAS	TRABAJADORES EN ALTA	DIFERENCIA INTERMENSUAL		DIFERENCIA INTERANUAL	
		ABSOLUTA	%	ABSOLUTA	%
SERIE HISTÓRICA DE LOS MESES DE DICIEMBRE					
2001	15.745	-145	-0,91	-1.519	-8,80
2002	14.249	-174	-1,20	-1.497	-9,50
2003	12.790	-82	-0,64	-1.459	-10,24
2004	11.261	-187	-1,63	-1.530	-11,96
2005	9.747	-16	-0,16	-1.514	-13,44
2006	9.016	-96	-1,05	-731	-7,50
2007	8.207	-155	-1,85	-809	-8,97
2008	7.749	-156	-1,97	-459	-5,59
2009	7.207	-38	-0,53	-541	-6,99
2010	6.281	-119	-1,87	-926	-12,85
2011	5.670	-269	-4,53	-611	-9,73
2012	4.737	-201	-4,08	-933	-16,46
2013					
enero	4.513	-223	-4,72	-1.084	-19,37
febrero	4.470	-44	-0,97	-1.138	-20,30
marzo	4.212	-257	-5,76	-1.418	-25,18
abril	3.947	-266	-6,31	-1.699	-30,09
mayo	3.923	-24	-0,60	-1.678	-29,96
junio	4.115	192	4,89	-234	-5,37
julio	4.265	151	3,66	66	1,58
agosto	4.351	86	2,01	-883	-16,87
septiembre	4.386	34	0,79	-882	-16,75
octubre	4.400	15	0,33	-677	-13,33
noviembre	4.361	-39	-0,88	-577	-11,68
diciembre	4.357	-4	-0,09	-379	-8,01
2014					
enero	4.352	-5	-0,12	-161	-3,57
febrero	4.345	-8	-0,18	-125	-2,80
marzo	4.274	-70	-1,62	62	1,47
abril	4.240	-34	-0,80	294	7,44
mayo	4.232	-8	-0,19	309	7,88
junio	4.294	61	1,45	179	4,35
julio	4.262	-31	-0,73	-3	-0,07
agosto	4.164	-98	-2,30	-187	-16,87
septiembre	4.137	-27	-0,65	-248	-5,66
octubre	4.095	-42	-1,02	-305	-6,93
noviembre	4.089	-7	-0,16	-273	-6,26
diciembre	4.050	-38	-0,94	-307	-7,05
2015					
enero	3.951	-100	-2,46	-402	-9,23
febrero	3.970	20	0,49	-374	-8,62
marzo	3.904	-66	-1,66	-370	-8,65
abril	3.859	-46	-1,17	-381	-8,99
mayo	3.830	-29	-0,76	-403	-9,51
junio	3.753	-77	-2,00	-541	-12,59
julio	3.769	16	0,42	-493	-11,58
agosto	3.793	24	0,63	-372	-8,92
septiembre	3.768	-25	-0,65	-369	-8,92
octubre	3.684	-84	-2,24	-412	-10,05
noviembre	3.665	-19	-0,51	-424	-10,36
diciembre	3.626	-39	-1,05	-424	-10,47

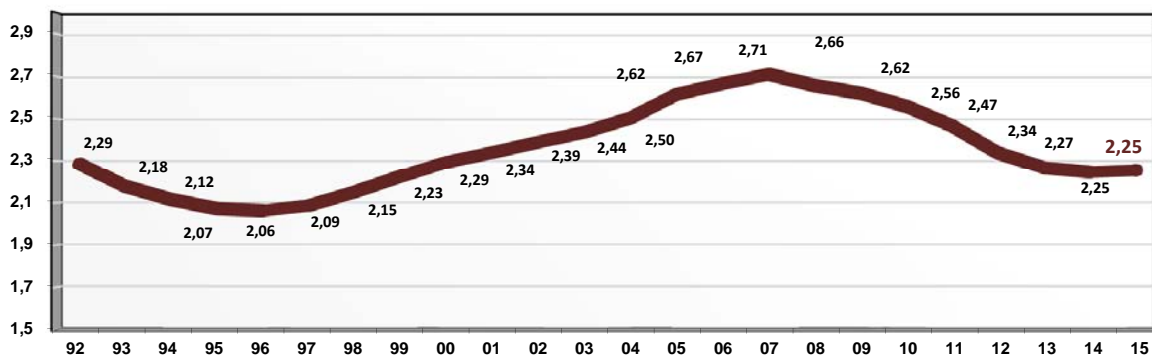
EVOLUCION AFILIADOS/PENSIONISTAS

	AFILIADOS OCUPADOS	AFILIADOS EN DESEMPLEO	TOTAL AFILIADOS	PENSIONISTAS	RELACION AFIL./PENS
dic-88	11.776.913	1.096.003	12.872.916	5.507.151	2,34
dic-89	12.304.350	1.094.136	13.398.486	5.636.359	2,38
dic-90	12.587.744	1.310.779	13.898.523	5.773.170	2,41
dic-91	12.614.031	1.532.417	14.146.448	5.913.691	2,39
dic-92	12.234.096	1.607.685	13.841.781	6.054.084	2,29
dic-93	11.916.436	1.736.397	13.652.833	6.268.105	2,18
dic-94	12.109.602	1.410.066	13.519.668	6.391.427	2,12
dic-95	12.300.791	1.194.809	13.495.600	6.516.282	2,07
dic-96	12.534.661	1.152.362	13.687.023	6.636.497	2,06
dic-97	13.029.432	1.034.695	14.064.127	6.740.378	2,09
dic-98	13.816.294	914.356	14.730.650	6.846.595	2,15
dic-99	14.578.326	853.664	15.431.990	6.932.804	2,23
dic-00	15.236.218	863.763	16.099.981	7.017.233	2,29
dic-01	15.748.752	920.661	16.669.413	7.121.087	2,34
dic-02	16.188.390	1.000.967	17.189.357	7.190.919	2,39
dic-03	16.589.561	1.073.834	17.663.395	7.247.856	2,44
dic-04	17.161.920	1.121.015	18.282.935	7.300.329	2,50
dic-05	18.156.182	1.169.636	19.325.818	7.388.500	2,62
dic-06	18.770.259	1.209.077	19.979.336	7.494.385	2,67
dic-07	19.195.755	1.367.463	20.563.218	7.586.574	2,71
dic-08	18.305.613	2.156.051	20.461.664	7.700.749	2,66
dic-09	17.640.018	2.874.522	20.514.540	7.826.416	2,62
dic-10	17.478.095	2.858.314	20.336.409	7.948.463	2,56
dic-11	17.111.792	2.770.164	19.881.956	8.061.785	2,47
dic-12	16.332.488	2.798.733	19.131.221	8.182.112	2,34
dic-13	16.258.042	2.592.428	18.850.470	8.315.826	2,27
dic-14	16.651.884	2.280.749	18.932.633	8.428.617	2,25
dic-15 (1)	17.180.590	2.005.764	19.186.354	8.508.482	2,25

(1) Dato provisional al referirse los afiliados en desempleo al mes de noviembre de 2015

Los datos de afiliados ocupados corresponden al último día de cada mes (no son medios como en las estadísticas anteriores), debido a la antigüedad de la serie cuando no se disponía de datos medios y a fin de que se puedan realizar comparaciones homogéneas

Datos a diciembre de cada año



AFILIACIÓN POR PROVINCIAS Y CC.AA. DICIEMBRE 2015

	GENERAL (1)	AUTÓNOMOS	MAR	CARBON	TOTAL SISTEMA
Almería	213.691	55.762	969	0	270.422
Cádiz	269.721	56.827	3.862	0	330.410
Córdoba	235.316	50.506	0	0	285.823
Granada	248.247	60.532	194	0	308.972
Huelva	150.201	26.196	1.851	0	178.247
Jaén	218.039	38.861	0	0	256.901
Málaga	423.642	106.026	1.122	0	530.790
Sevilla	568.901	103.206	391	0	672.498
ANDALUCÍA	2.327.759	497.917	8.388	0	2.834.065
Huesca	65.123	22.873	0	0	87.996
Teruel	36.555	14.003	0	226	50.784
Zaragoza	312.126	69.304	0	50	381.480
ARAGÓN	413.804	106.181	0	276	520.261
ASTURIAS	268.783	76.205	1.620	2.378	348.986
ILLES BALEARS	290.770	82.699	1.566	0	375.035
Las Palmas	318.426	58.941	3.234	0	380.602
S.C.Tenerife	276.014	56.481	1.981	0	334.475
CANARIAS	594.440	115.422	5.215	0	715.077
CANTABRIA	157.696	42.107	1.110	0	200.913
Ávila	36.426	14.494	0	0	50.920
Burgos	110.705	28.713	0	0	139.418
León	111.633	38.782	0	840	151.254
Palencia	48.803	14.089	0	29	62.921
Salamanca	84.895	27.428	0	0	112.323
Segovia	41.880	14.667	0	0	56.547
Soria	27.723	8.394	0	0	36.117
Valladolid	164.505	37.306	0	0	201.811
Zamora	37.827	17.921	0	0	55.749
CASTILLA-LEÓN	664.398	201.793	0	869	867.059
Albacete	95.126	29.840	0	0	124.965
Ciudad Real	117.683	35.774	0	96	153.553
Cuenca	48.964	19.424	0	0	68.388
Guadalajara	68.223	14.639	0	0	82.862
Toledo	154.752	49.129	0	0	203.881
CAST.-LA MANCHA	484.749	148.806	0	96	633.650
Barcelona	1.950.622	386.735	2.714	0	2.340.071
Girona	220.086	60.007	964	0	281.058
Lleida	131.700	39.905	0	2	171.607
Tarragona	221.791	53.777	1.948	0	277.516
CATALUÑA	2.524.200	540.424	5.626	2	3.070.251
Alicante	457.234	120.946	2.142	0	580.322
Castellón	175.730	41.041	892	0	217.663
Valencia	734.105	171.990	2.091	0	908.186
C. VALENCIANA	1.367.069	333.977	5.124	0	1.706.171
Badajoz	185.465	48.753	0	0	234.218
Cáceres	106.288	31.306	0	0	137.595
EXTREMADURA	291.753	80.060	0	0	371.813
A Coruña	311.223	87.960	6.038	0	405.221
Lugo	79.340	36.235	1.526	0	117.101
Ourense	73.529	25.829	0	0	99.359
Pontevedra	243.890	67.234	13.317	0	324.442
GALICIA	707.982	217.259	20.880	0	946.122
C. DE MADRID	2.493.692	374.192	3.614	6	2.871.505
R. DE MURCIA	420.750	95.659	911	0	517.319
NAVARRA	212.531	47.004	0	0	259.536
Araba/Álava	126.947	21.220	0	0	148.167
Gipuzkoa	233.512	67.977	577	0	302.067
Bizkaia	369.833	85.216	2.682	0	457.731
PAÍS VASCO	730.292	174.413	3.259	0	907.964
LA RIOJA	93.185	26.258	0	0	119.442
CEUTA	17.648	3.443	202	0	21.293
MELILLA	17.673	4.180	83	0	21.936
TOTAL	14.079.175	3.167.999	57.599	3.626	17.308.400

(1) El desglose figura en la siguiente página

AFILIACIÓN POR PROVINCIAS Y CC.AA. RÉGIMEN GENERAL. DICIEMBRE 2015

	GENERAL	S.E. AGRARIO	S.E.HOGAR	TOTAL REGIMEN GENERAL
Almería	154.483	56.271	2.936	213.691
Cádiz	237.459	27.806	4.457	269.721
Córdoba	155.868	75.619	3.829	235.316
Granada	183.707	58.632	5.909	248.247
Huelva	97.383	51.183	1.635	150.201
Jaén	116.292	99.455	2.293	218.039
Málaga	375.222	36.142	12.278	423.642
Sevilla	459.496	95.976	13.429	568.901
ANDALUCÍA	1.779.910	501.083	46.767	2.327.759
Huesca	60.351	3.054	1.718	65.123
Teruel	34.800	887	868	36.555
Zaragoza	297.339	5.019	9.767	312.126
ARAGÓN	392.490	8.960	12.354	413.804
ASTURIAS	258.729	1.010	9.043	268.783
ILLES BALEARS	276.808	2.269	11.694	290.770
Las Palmas	305.627	6.915	5.885	318.426
S.C.Tenerife	264.459	7.037	4.518	276.014
CANARIAS	570.086	13.952	10.403	594.440
CANTABRIA	151.384	706	5.606	157.696
Ávila	34.023	1.242	1.162	36.426
Burgos	106.498	1.112	3.095	110.705
León	107.043	1.046	3.543	111.633
Palencia	46.906	912	986	48.803
Salamanca	80.277	1.798	2.820	84.895
Segovia	38.886	1.591	1.404	41.880
Soria	26.475	387	861	27.723
Valladolid	156.978	3.070	4.457	164.505
Zamora	35.600	1.164	1.063	37.827
CASTILLA-LEÓN	632.686	12.322	19.390	664.398
Albacete	84.580	8.091	2.455	95.126
Ciudad Real	103.517	11.187	2.979	117.683
Cuenca	42.613	5.037	1.314	48.964
Guadalajara	65.908	614	1.702	68.223
Toledo	143.871	7.306	3.576	154.752
CAST.-LA MANCHA	440.488	32.235	12.025	484.749
Barcelona	1.889.855	4.395	56.372	1.950.622
Girona	211.808	2.631	5.647	220.086
Lleida	123.371	5.616	2.713	131.700
Tarragona	209.783	7.559	4.449	221.791
CATALUÑA	2.434.817	20.202	69.182	2.524.200
Alicante	430.645	16.910	9.679	457.234
Castellón	156.794	14.810	4.126	175.730
Valencia	675.893	38.897	19.315	734.105
C. VALENCIANA	1.263.332	70.617	33.120	1.367.069
Badajoz	141.503	40.827	3.135	185.465
Cáceres	83.217	20.896	2.175	106.288
EXTREMADURA	224.720	61.723	5.310	291.753
A Coruña	297.865	1.658	11.700	311.223
Lugo	73.937	1.780	3.623	79.340
Ourense	69.868	258	3.403	73.529
Pontevedra	234.034	1.041	8.815	243.890
GALICIA	675.705	4.737	27.541	707.982
C. DE MADRID	2.379.066	2.087	112.540	2.493.692
R. DE MURCIA	343.674	65.102	11.974	420.750
NAVARRA	200.036	4.693	7.802	212.531
Araba/Álava	122.944	678	3.325	126.947
Gipuzkoa	223.096	495	9.922	233.512
Bizkaia	352.683	817	16.334	369.833
PAÍS VASCO	698.722	1.990	29.580	730.292
LA RIOJA	86.835	3.300	3.049	93.185
CEUTA	16.447	3	1.198	17.648
MELILLA	16.139	2	1.532	17.673
TOTAL	12.842.075	806.991	430.109	14.079.175

AFILIACIÓN POR PROVINCIAS Y CC.AA. DICIEMBRE 2015

VARIACIÓN MENSUAL E INTERANUAL

	Media Diciembre 2015	Variación media mensual		Variación media interanual	
		Absoluta	en %	Absoluta	en %
Almería	270.422	4.516	1,70%	9.007	3,45%
Cádiz	330.410	-47	-0,01%	4.212	1,29%
Córdoba	285.823	7.651	2,75%	6.314	2,26%
Granada	308.972	6.875	2,28%	4.038	1,32%
Huelva	178.247	-1.852	-1,03%	1.266	0,72%
Jaén	256.901	31.685	14,07%	14.048	5,78%
Málaga	530.790	2.324	0,44%	18.267	3,56%
Sevilla	672.498	1.073	0,16%	11.074	1,67%
ANDALUCÍA	2.834.065	52.225	1,88%	68.225	2,47%
Huesca	87.996	1.345	1,55%	2.932	3,45%
Teruel	50.784	-3	-0,01%	1.658	3,37%
Zaragoza	381.480	1.192	0,31%	9.902	2,66%
ARAGÓN	520.261	2.534	0,49%	14.492	2,87%
ASTURIAS	348.986	326	0,09%	5.565	1,62%
ILLES BALEARS	375.035	-11.562	-2,99%	17.584	4,92%
Las Palmas	380.602	2.397	0,63%	13.346	3,63%
S.C.Tenerife	334.475	2.152	0,65%	11.251	3,48%
CANARIAS	715.077	4.549	0,64%	24.597	3,56%
CANTABRIA	200.913	-600	-0,30%	3.414	1,73%
Ávila	50.920	135	0,27%	901	1,80%
Burgos	139.418	-198	-0,14%	2.848	2,09%
León	151.254	-195	-0,13%	1.517	1,01%
Palencia	62.921	-229	-0,36%	2.848	4,74%
Salamanca	112.323	-147	-0,13%	1.985	1,80%
Segovia	56.547	-370	-0,65%	1.194	2,16%
Soria	36.117	-275	-0,75%	790	2,24%
Valladolid	201.811	1.230	0,61%	5.343	2,72%
Zamora	55.749	-186	-0,33%	222	0,40%
CASTILLA-LEÓN	867.059	-235	-0,03%	17.649	2,08%
Albacete	124.965	-62	-0,05%	3.891	3,21%
Ciudad Real	153.553	1.371	0,90%	4.574	3,07%
Cuenca	68.388	214	0,31%	1.832	2,75%
Guadalajara	82.862	318	0,39%	4.288	5,46%
Toledo	203.881	622	0,31%	6.324	3,20%
CAST.-LA MANCHA	633.650	2.463	0,39%	20.909	3,41%
Barcelona	2.340.071	8.291	0,36%	83.251	3,69%
Girona	281.058	-824	-0,29%	9.951	3,67%
Lleida	171.607	2.128	1,26%	4.757	2,85%
Tarragona	277.516	-1.222	-0,44%	8.898	3,31%
CATALUÑA	3.070.251	8.374	0,27%	106.858	3,61%
Alicante	580.322	653	0,11%	27.420	4,96%
Castellón	217.663	1.655	0,77%	7.139	3,39%
Valencia	908.186	6.891	0,76%	30.358	3,46%
C. VALENCIANA	1.706.171	9.199	0,54%	64.917	3,96%
Badajoz	234.218	227	0,10%	5.385	2,35%
Cáceres	137.595	-161	-0,12%	2.438	1,80%
EXTREMADURA	371.813	66	0,02%	7.823	2,15%
A Coruña	405.221	-1.276	-0,31%	8.651	2,18%
Lugo	117.101	-195	-0,17%	2.058	1,79%
Ourense	99.359	-312	-0,31%	858	0,87%
Pontevedra	324.442	-1.225	-0,38%	8.073	2,55%
GALICIA	946.122	-3.008	-0,32%	19.641	2,12%
C. DE MADRID	2.871.505	14.766	0,52%	107.411	3,89%
R. DE MURCIA	517.319	2.107	0,41%	20.772	4,18%
NAVARRA	259.536	-745	-0,29%	7.687	3,05%
Araba/Álava	148.167	1.072	0,73%	3.230	2,23%
Gipuzkoa	302.067	768	0,25%	6.757	2,29%
Bizkaia	457.731	1.927	0,42%	10.743	2,40%
PAÍS VASCO	907.964	3.766	0,42%	20.730	2,34%
LA RIOJA	119.442	225	0,19%	3.009	2,58%
CEUTA	21.293	7	0,03%	449	2,16%
MELILLA	21.936	858	4,07%	1.452	7,09%
TOTAL	17.308.400	85.314	0,50%	533.186	3,18%