



GOBIERNO  
DE ESPAÑA

MINISTERIO  
DE EMPLEO  
Y SEGURIDAD SOCIAL

SECRETARÍA DE ESTADO  
DE LA SEGURIDAD SOCIAL



# AFILIADOS OCUPADOS A LA SEGURIDAD SOCIAL

**FEBRERO 2015**

## AFILIADOS OCUPADOS A LA SEGURIDAD SOCIAL

### INDICE

	<b>Página</b>
Conceptos usados	3
Nota resumen de los datos mensuales de afiliación	4
Serie histórica de afiliación media por actividad económica y relación laboral	7
Serie histórica de afiliación media por actividad económica y relación laboral con ajuste estacional	8
Numero de Convenios Especiales	9
Número de empresas del régimen general con trabajadores a fin de mes según tamaño de la empresa. Reg. General	10
Número de empresas del régimen especial del mar con trabajadores a fin de mes según tamaño de la empresa. Reg. Mar	11
Número de empresas del régimen especial del carbón con trabajadores a fin de mes según tamaño de la empresa. Reg. Carbón	12
Número de empresas del total sistema de la empresa.	13
Evolución de la afiliación diaria.	14
Distribución por regímenes	15
Evolución por regímenes	16
Evolución de la afiliación mensual y anual (gráfico)	17
Evolución de la afiliación por género	18
Evolución de la afiliación de trabajadores extranjeros	19
Evolución mensual. Total Sistema	20
Evolución de la variación mensual y anual (gráfico)	21
Tasas de variación interanual de la afiliación (gráfico)	22
Evolución mensual . Régimen General	23
Régimen General. Distribución por sectores de actividad	24
Evolución mensual. Régimen Esp. Trabajadores Autónomos	25
Régimen Autónomos. Distribución por sectores de actividad	26
Evolución mensual. Régimen Esp. Trabajadores del Mar	27
Evolución mensual. Régimen Esp. Minería del Carbón	28
Evolución de la relación afiliados/pensionistas	29
Distribución por Provincias, CC.AA y Regímenes	30
Distribución por Provincias, CC.AA . (Régimen General)	31
Distribución por Provincias y CC.AA. Variaciones mensual y anual.	32

## CONCEPTOS USADOS

Los dos tipos de datos de afiliación que se ofrecen se refieren a relaciones con la Seguridad Social que están en alta por razón de su trabajo (ocupados).

No incluyen los que cotizan por otros motivos (perceptores de prestaciones de desempleo, convenios especiales, obtención de prestación sanitaria. Estos últimos sólo se incluyen en la estadística que muestra la relación entre el número total de afiliados y el número total de pensionistas). Se miden relaciones más que personas: los pluriempleados aparecen contados varias veces.

### **AFILIACIÓN MEDIA DEL MES:**

Es el promedio de los que están de alta en cada uno de los días laborables del mes. Ventaja de este indicador: Es más estable que la cifra del último día y refleja mejor como ha sido la afiliación en el conjunto del mes.

**Inconvenientes:** Está influido por el momento del año. Por ejemplo, la afiliación baja habitualmente en agosto y diciembre.

### **AFILIACIÓN DESESTACIONALIZADA:**

Es una estimación en la que se corrige la influencia del momento del año, según la experiencia de los ejercicios anteriores. El método utilizado para ello se explica en la página WEB.

**Ventaja de este indicador:** Es más fiable para medir la tendencia y para comparar meses consecutivos mediante variación porcentual.

**Inconvenientes:** No es adecuado para medir niveles absolutos de personas que efectivamente estuvieron afiliadas ese mes, ya que es una construcción estadística.

## AFILIADOS OCUPADOS A LA SEGURIDAD SOCIAL FEBRERO 2015

### AFILIADOS MEDIOS MENSUALES

El número medio de afiliados al Sistema de la Seguridad Social durante el mes de febrero ha alcanzado la cifra de 16.672.222 para el Total Sistema y 13.495.187 para el Régimen General (Incluye Sistemas Especiales Agrario y Hogar).

La tasa interanual asciende a un 2,84% para el Total Sistema y a un 2,97% para el Régimen General (Incluye Sistemas Especiales Agrario y Hogar).

La evolución interanual (febrero sobre febrero) de la afiliación media por regímenes ha sido:

REGÍMENES	AFILIADOS MEDIOS FEBRERO 2015	VARIACIÓN INTERANUAL	
		Absoluta	Relativa
Régimen General	13.495.187	388.899	2,97%
General	12.323.885	423.400	3,56%
S. E. Agrario	742.246	-38.170	-4,89%
S. E. Hogar	429.056	3.669	0,86%
R.E. Autónomos	3.114.852	72.612	2,39%
R.E. Mar	58.213	-1.219	-2,05%
R.E. Carbón	3.970	-374	-8,62%
<b>TOTAL</b>	<b>16.672.222</b>	<b>459.918</b>	<b>2,84%</b>

Por Secciones de Actividad medios en el R. General, cabe destacar un incremento respecto al mes de enero en los siguientes Sectores:

F “Construcción” .....	26.068 (4,20%)
P “Educación” .....	16.203 (2,13%)
C “Industria Manufacturera” .....	15.097 (0,94%)
I “Hostelería” .....	14.012 (1,49%)
O “Adon. Pública y Defensa; S. Social obligatoria” .....	13.029 (1,28%)
N “Actividades administrativas y Servicios Auxiliares” .....	10.541 (0,99%)

En sentido contrario se encuentra G “Comercio; Reparación de vehículos de motor y motocicletas” con -11.569 (-0,54%).

Desde 2001, la evolución registrada de afiliados medios en el mes de febrero tanto para el Total Sistema, como para el Régimen General, arroja las siguientes cifras:

EVOLUCIÓN DE LA AFILIACIÓN MEDIA EN EL MES DE FEBRERO								
AÑOS	VARIACIÓN INTERANUAL FEBRERO/FEBRERO				VARIACIÓN INTERMENSUAL FEBRERO/ENERO			
	TOTAL SISTEMA		R. GENERAL (1)		TOTAL SISTEMA		R. GENERAL (1)	
2001					132.284	0,87%	127.463	1,13%
2002	507.755	3,31%	462.806	4,07%	117.818	0,75%	104.908	0,89%
2003	531.057	3,35%	420.833	3,55%	148.186	0,91%	141.699	1,17%
2004	443.253	2,71%	383.380	3,13%	167.797	1,01%	163.941	1,31%
2005	511.735	3,04%	476.749	3,77%	139.443	0,81%	131.461	1,01%
2006	966.513	5,58%	728.306	5,55%	131.936	0,73%	135.820	0,99%
2007	629.101	3,44%	641.560	4,63%	137.400	0,73%	136.401	0,95%
2008	329.229	1,74%	278.773	1,92%	83.376	0,44%	77.069	0,52%
2009	-1.132.616	-5,89%	-1.066.934	-7,22%	-69.132	-0,38%	-55.081	-0,40%
2010	-540.259	-2,98%	-477.518	-3,49%	26.340	0,15%	37.207	0,28%
2011	-225.257	-1,28%	-152.266	-1,15%	-14.744	-0,08%	16.243	0,12%
2012	-449.983	-2,59%	-420.114	-3,21%	-61.156	-0,36%	-44.918	-0,35%
2013	-746.365	-4,42%	-756.555	-5,98%	-28.691	-0,18%	-7.593	-0,06%
2014	61.557	0,38%	6.394	0,05%	38.694	0,24%	43.090	0,36%
2015	459.918	2,84%	423.400	3,56%	96.909	0,58%	101.403	0,83%

(1) A partir de 01.01.2012 no incluye el S.E. Agrario ni el S.E. Hogar

La tasa interanual del Régimen Especial de Trabajadores Autónomos medios se sitúa en el 2,39%.

En cuanto a los restantes Regímenes (Agrario, Mar, Carbón y Hogar), el conjunto de todos ellos supone un decremento en los últimos doce meses de -36.095 afiliados.

## EVOLUCIÓN DURANTE EL AÑO 2015

La comparación interanual es:

REGÍMENES	AFILIADOS MEDIOS AÑO 2015 (HASTA FEBRERO)	AFILIADOS MEDIOS AÑO 2014 (HASTA FEBRERO)	DIFERENCIA	
			Absoluta	Relativa
Régimen General	13.447.245	13.088.884	358.361	2,74
General	12.273.183	11.878.414	394.769	3,32
S. E. Agrario	746.540	787.211	-40.671	-5,17
S. E. Hogar (1)	427.522	423.259	4.263	1,01
R.E. Autónomos	3.114.620	3.040.468	74.152	2,44
R.E. Mar	57.941	58.784	-843	-1,43
R.E. Carbón	3.960	4.349	-389	-8,94
<b>TOTAL</b>	<b>16.623.767</b>	<b>16.192.485</b>	<b>431.283</b>	<b>2,66</b>

(1) En el S. E. de E. del Hogar (vigente desde 1.01.12) se incluyen los afiliados del extinguido R. E. del Hogar.

**SERIE HISTÓRICA DE AFILIACIÓN MEDIA POR ACTIVIDAD ECONÓMICA Y RELACIÓN LABORAL (\*)**

	Actividad Económica					Total	Tipo relación laboral	
	Agricultura, Ganadería y Pesca.	Industria	Construcción	Servicios	No consta		Asalariados	No asalariados
<b>2005</b>								
feb.	1.236.576	2.647.643	2.088.025	11.342.583	5.558	<b>17.320.384</b>	14.081.962	3.238.422
<b>2006</b>								
feb.	1.228.152	2.636.027	2.316.074	12.103.237	3.407	<b>18.286.897</b>	14.894.475	3.392.421
<b>2007</b>								
feb.	1.203.475	2.688.533	2.449.412	12.574.461	116	<b>18.915.997</b>	15.475.783	3.440.214
<b>2008</b>								
feb.	1.201.198	2.707.471	2.409.174	12.927.282	102	<b>19.245.227</b>	15.738.096	3.507.131
<b>CLASIFICACION SEGUN CNAE-2009</b>								
<b>2008</b>								
feb.	1.148.013	2.745.234	2.542.131	12.809.747	102	<b>19.245.227</b>	15.738.096	3.507.131
<b>2009</b>								
feb.	1.182.373	2.489.432	1.893.346	12.547.459	0	<b>18.112.611</b>	14.743.474	3.369.137
<b>2010</b>								
feb.	1.234.419	2.310.803	1.585.828	12.441.301	0	<b>17.572.351</b>	14.332.730	3.239.621
<b>2012</b>								
ene.	1.213.736	2.157.155	1.203.004	12.384.373	0	<b>16.958.267</b>	13.821.211	3.137.056
feb.	1.194.214	2.150.381	1.194.265	12.358.252	0	<b>16.897.112</b>	13.764.912	3.132.200
mar.	1.182.187	2.139.733	1.186.844	12.393.766	0	<b>16.902.530</b>	13.772.104	3.130.426
abr.	1.177.073	2.127.070	1.170.474	12.444.462	0	<b>16.919.079</b>	13.788.673	3.130.406
may.	1.191.373	2.127.543	1.165.294	12.512.301	0	<b>16.996.510</b>	13.865.807	3.130.703
jun.	1.185.847	2.126.322	1.158.202	12.557.471	0	<b>17.027.843</b>	13.905.274	3.122.568
jul.	1.163.275	2.126.055	1.140.501	12.602.908	0	<b>17.032.738</b>	13.942.014	3.090.725
ago.	1.155.219	2.101.169	1.110.617	12.528.972	0	<b>16.895.977</b>	13.828.512	3.067.465
sep.	1.165.656	2.097.568	1.096.897	12.449.682	0	<b>16.809.803</b>	13.748.451	3.061.352
oct.	1.166.262	2.081.315	1.086.071	12.403.079	0	<b>16.736.727</b>	13.682.222	3.054.504
nov.	1.154.766	2.071.715	1.070.485	12.234.082	0	<b>16.531.048</b>	13.486.969	3.044.079
dic.	1.168.246	2.056.784	1.043.656	12.173.996	0	<b>16.442.681</b>	13.403.112	3.039.569
<b>2013</b>								
ene.	1.138.721	2.028.195	1.010.287	12.002.236	0	<b>16.179.438</b>	13.156.083	3.023.355
feb.	1.124.558	2.027.405	1.008.861	11.989.922	0	<b>16.150.747</b>	13.139.260	3.011.487
mar.	1.120.176	2.020.228	1.000.220	12.040.651	0	<b>16.181.275</b>	13.162.560	3.018.715
abr.	1.120.007	2.012.436	998.384	12.101.525	0	<b>16.232.352</b>	13.201.709	3.030.643
may.	1.135.798	2.016.487	1.004.097	12.210.631	0	<b>16.367.013</b>	13.323.992	3.043.020
jun.	1.101.284	2.025.315	1.008.742	12.258.524	0	<b>16.393.866</b>	13.338.410	3.055.456
jul.	1.075.278	2.036.951	1.008.010	12.306.518	0	<b>16.426.756</b>	13.366.946	3.059.810
ago.	1.057.034	2.017.821	990.460	12.262.373	0	<b>16.327.687</b>	13.280.595	3.047.092
sep.	1.083.662	2.022.522	986.432	12.212.830	0	<b>16.305.445</b>	13.257.019	3.048.426
oct.	1.117.753	2.021.173	988.713	12.232.733	0	<b>16.360.373</b>	13.308.286	3.052.086
nov.	1.091.272	2.019.345	989.332	12.193.594	0	<b>16.293.543</b>	13.237.476	3.056.068
dic.	1.140.502	2.011.387	968.339	12.237.412	0	<b>16.357.640</b>	13.293.853	3.063.787
<b>2014</b>								
ene.	1.142.037	1.992.502	942.376	12.096.695	0	<b>16.173.610</b>	13.121.557	3.052.053
feb.	1.131.631	2.001.331	952.500	12.126.843	0	<b>16.212.304</b>	13.156.920	3.055.384
mar.	1.115.790	2.004.968	964.494	12.211.036	0	<b>16.296.288</b>	13.224.286	3.072.003
abr.	1.111.290	2.006.278	968.509	12.343.977	0	<b>16.430.053</b>	13.336.415	3.093.638
may.	1.137.436	2.017.681	981.158	12.492.099	0	<b>16.628.373</b>	13.515.662	3.112.711
jun.	1.107.782	2.031.961	993.072	12.552.180	0	<b>16.684.995</b>	13.556.952	3.128.043
jul.	1.077.892	2.048.542	997.057	12.623.612	0	<b>16.747.103</b>	13.615.265	3.131.838
ago.	1.063.734	2.028.995	986.773	12.570.019	0	<b>16.649.521</b>	13.527.141	3.122.380
sep.	1.103.037	2.036.259	984.918	12.537.490	0	<b>16.661.703</b>	13.535.048	3.126.655
oct.	1.103.674	2.033.900	994.077	12.558.869	0	<b>16.690.520</b>	13.558.273	3.132.247
nov.	1.111.500	2.038.357	1.005.558	12.540.336	0	<b>16.695.752</b>	13.562.719	3.133.032
dic.	1.143.974	2.032.979	993.060	12.605.201	0	<b>16.775.214</b>	13.636.438	3.138.777
<b>2015</b>								
ene.	1.102.292	2.015.573	974.359	12.483.088		<b>16.575.312</b>	13.448.236	3.127.076
feb.	1.095.205	2.031.239	1.000.848	12.544.930	0	<b>16.672.222</b>	13.545.156	3.127.065
mar.								
abr.								
may.								
jun.								
jul.								
ago.								
sep.								
oct.								
nov.								
dic.								

(\*) Las series de Total, Asalariados y No Asalariados incluyen también afiliados para los que no consta actividad económica, por lo que la suma de las cuatro ramas puede no coincidir con el Total.

**SERIE HISTÓRICA DE AFILIACIÓN MEDIA POR ACTIVIDAD ECONÓMICA Y RELACIÓN LABORAL CON AJUSTE ESTACIONAL**

	Actividad Económica				Total (1)	Tipo relación laboral	
	Agricultura, Ganadería y Pesca.	Industria	Construcción	Servicios		Asalariados	No asalariados
<b>Revisión diciembre de 2008</b>							
<b>2005</b>							
febrero	1.233.903	2.653.910	2.100.243	11.482.566	<b>17.471.060</b>	14.217.024	3.253.144
<b>2006</b>							
febrero	1.225.064	2.641.208	2.326.673	12.241.346	<b>18.437.411</b>	15.032.033	3.406.312
<b>2007</b>							
febrero	1.199.515	2.690.631	2.459.559	12.705.802	<b>19.055.167</b>	15.602.025	3.454.108
<b>2008</b>							
febrero	1.198.032	2.712.733	2.415.018	13.076.074	<b>19.396.320</b>	15.877.779	3.521.706
<b>CLASIFICACION SEGUN CNAE-2009</b>							
<b>Revisión diciembre de 2014</b>							
<b>2008</b>							
febrero	1.138.536	2.758.364	2.567.325	12.971.846	<b>19.445.003</b>	15.909.086	3.526.015
<b>2009</b>							
febrero	1.174.206	2.502.588	1.924.334	12.702.036	<b>18.302.591</b>	14.919.985	3.387.391
<b>2010</b>							
febrero	1.219.042	2.323.442	1.638.596	12.595.558	<b>17.759.633</b>	14.498.424	3.257.805
<b>2012</b>							
enero	1.197.573	2.177.681	1.252.737	12.556.708	<b>17.169.150</b>	14.011.553	3.167.583
febrero	1.182.958	2.163.872	1.225.115	12.532.748	<b>17.095.008</b>	13.955.489	3.169.991
marzo	1.182.759	2.151.531	1.202.879	12.509.528	<b>17.038.753</b>	13.904.383	3.164.409
abril	1.179.829	2.140.830	1.181.744	12.479.474	<b>16.974.256</b>	13.849.740	3.155.965
mayo	1.185.747	2.130.442	1.161.010	12.455.554	<b>16.915.402</b>	13.805.355	3.147.349
junio	1.192.057	2.117.590	1.141.071	12.448.044	<b>16.894.720</b>	13.788.689	3.132.136
julio	1.184.081	2.104.395	1.121.194	12.437.682	<b>16.847.225</b>	13.770.221	3.105.283
agosto	1.185.772	2.096.070	1.104.599	12.420.033	<b>16.813.812</b>	13.737.545	3.081.938
septiembre	1.177.973	2.086.092	1.089.759	12.399.760	<b>16.756.792</b>	13.687.433	3.069.691
octubre	1.161.913	2.074.313	1.073.551	12.371.615	<b>16.685.082</b>	13.627.841	3.060.078
noviembre	1.161.084	2.064.664	1.058.484	12.260.442	<b>16.539.492</b>	13.493.793	3.050.940
diciembre	1.143.685	2.057.343	1.049.976	12.179.986	<b>16.433.594</b>	13.385.350	3.045.733
<b>2013</b>							
enero	1.119.033	2.048.122	1.040.695	12.169.327	<b>16.382.168</b>	13.341.639	3.040.162
febrero	1.114.155	2.040.165	1.028.249	12.161.323	<b>16.341.026</b>	13.312.633	3.030.591
marzo	1.117.013	2.032.891	1.014.411	12.150.756	<b>16.313.569</b>	13.288.010	3.027.845
abril	1.118.886	2.024.235	1.004.087	12.139.151	<b>16.286.024</b>	13.262.729	3.028.927
mayo	1.127.187	2.019.521	998.643	12.139.555	<b>16.276.570</b>	13.245.464	3.031.142
junio	1.114.599	2.016.929	993.750	12.144.479	<b>16.262.536</b>	13.226.987	3.036.644
julio	1.111.579	2.015.145	989.631	12.148.079	<b>16.247.442</b>	13.211.185	3.043.712
agosto	1.102.397	2.013.268	985.118	12.159.732	<b>16.253.355</b>	13.209.199	3.044.841
septiembre	1.097.268	2.012.261	981.613	12.178.873	<b>16.263.977</b>	13.224.890	3.047.446
octubre	1.109.776	2.013.967	979.257	12.203.662	<b>16.308.353</b>	13.251.361	3.052.389
noviembre	1.088.889	2.012.576	977.246	12.225.874	<b>16.310.675</b>	13.259.064	3.059.908
diciembre	1.089.472	2.012.160	974.272	12.245.077	<b>16.347.621</b>	13.274.090	3.067.441
<b>2014</b>							
enero	1.101.291	2.012.273	971.129	12.268.093	<b>16.375.053</b>	13.298.937	3.069.162
febrero	1.110.835	2.013.879	971.220	12.294.246	<b>16.400.569</b>	13.320.481	3.073.809
marzo	1.107.604	2.016.094	974.012	12.326.198	<b>16.429.307</b>	13.344.773	3.081.596
abril	1.105.820	2.019.057	975.587	12.367.238	<b>16.477.519</b>	13.380.031	3.091.733
mayo	1.128.013	2.020.662	975.876	12.403.948	<b>16.525.901</b>	13.414.388	3.100.432
junio	1.120.060	2.023.150	977.088	12.430.231	<b>16.546.432</b>	13.436.415	3.108.342
julio	1.112.886	2.025.557	978.841	12.452.857	<b>16.561.794</b>	13.453.662	3.115.365
agosto	1.114.412	2.024.760	980.641	12.476.130	<b>16.580.416</b>	13.474.518	3.119.771
septiembre	1.121.972	2.025.745	981.731	12.505.325	<b>16.617.932</b>	13.501.220	3.125.758
octubre	1.100.071	2.027.486	985.986	12.539.401	<b>16.650.220</b>	13.532.299	3.132.270
noviembre	1.107.249	2.031.266	993.174	12.576.994	<b>16.711.662</b>	13.578.464	3.136.931
diciembre	1.102.274	2.034.158	999.844	12.615.911	<b>16.769.191</b>	13.622.165	3.143.003
<b>2015</b>							
enero	1.062.964	2.035.573	1.004.088	12.660.013	<b>16.781.803</b>	13.630.081	3.144.605
febrero	1.075.079	2.043.974	1.020.518	12.718.154	<b>16.865.868</b>	13.713.587	3.145.923
marzo							
abril							
mayo							
junio							
julio							
agosto							
septiembre							
octubre							
noviembre							
diciembre							

Última revisión diciembre 2014 CNAE09 . Se ha vuelto a ajustar CNA93



## NÚMERO MEDIO DE CONVENIOS ESPECIALES FEBRERO 2015

TIPO CONVENIO	TOTAL	ASISTENCIA
01 C.E. ORDINARIO	108.928	0
02 C.E. BENEF. SUBSIDIO DESEMPLEO	21.616	0
04 C.E. TRABAJADORES A TIEMPO PARCIAL	6.727	0
05 C.E. REDUC. JORNADA GUARDA LEGAL	297	0
06 C.E. EMIGRANTES E HIJOS EN EL EXTRANJERO	2.171	0
07 C.E. EMIGRANTES RETORNADOS	942	0
08 C.E. FUNC/EMPL ORG INTERGUBERNAMENTALES EXTRANJERO	153	0
10 C.E. REG. GRAL. MUTUALISMO	0	0
14 C.E. ASIST. SANITARIA EMIGRANTES	0	941
15 C.E. ASIST. SANITARIA PENSIONISTAS SUIZOS	0	6.213
16 C.E. TRAB. TEMPORADA OM 25	17	0
17 C.E. DEPORTISTAS DE ALTO NIVEL	24	0
18 C.E. FIJOS DISCONTINUOS OM	4	0
19 C.E. EMIGRANTES R.E. MAR ANTERIORES 1995	17	0
20 C.E. EMIGRANTES RETOR. ESTANCIA TEMPORAL	0	19
21 C.E. FUNC/AGENTES COMUNIDAD EUROPEA	12	0
22 C.E. EMIGRANTES EXTRANJERO PAGO MENSUAL	348	0
23 C.E. FUNC/EMPL ORG INTERGUBERNAMENTAL SEDE EN ESPAÑA	34	0
24 C.E. ASANITARIA FUNC/EMPL ORGAN NTERGUBERNAMENTAL SEDE EN ESPAÑA	0	3
25 C.E. ASIST. SANITARIA EMIGRANTES CUENTA PROPIA	0	107
26 EXPEDIENTE REGULACION EMPLEO MÁS 55 AÑOS	11.486	0
27 EXPEDIENTE REGULACION EMPLEO MAS 61 AÑOS	3.344	0
28 EXP REG EMPLEO SUB DESEMPLEO MÁS 55 AÑOS	1.537	0
29 EXP REG EMPLEO SUB DESEMPLEO MÁS 61 AÑOS	163	0
30 C.E. ALTA SIN RETRIBUCION	16	0
31 C.E. CESE DE SERVICIO O ACTIVIDAD	787	0
32 C.E. CLAUSULA ADICIONAL CONVENIO ERE	7.785	0
33 C.E. OBLIGATORIO CUIDADOR NO PROFESIONAL	12.882	0
34 C.E. OBLIG.CUIDADOR NO PROFESIONAL PERCEPTOR SUBSIDIO JULIO 52 AÑOS	271	0
35 C.E. VOLUNTARIO CUIDADOR NO PROFESIONAL	0	0
36 C.E. VOLUNT.CUIDADOR NO PROFESIONAL PERCEPTOR SUBSIDIO JULIO 52 AÑOS	0	0
37 C.E. COTIZ. ADIC, ERE 76/2	392	0
39 C.E. TRABAJADORES AGENCIAS	245	0
40 C.E. PROGRAMAS DE FORMACIÓN	14.154	0
41 C.E. DISC. DIF. INS.LAB	88	0
<b>TOTAL CONVENIOS</b>	<b>194.439</b>	<b>7.284</b>

**NÚMERO DE EMPRESAS EN EL RÉGIMEN GENERAL CON TRABAJADORES A FIN DE MES (1)**  
**Código de Cuenta de Cotización**

	1 TRABAJADOR	DE 2 A 5 TRAB.	DE 6 A 50 TRAB.	DE 51 A 100 TRAB.	DE 101 A 500 TRAB.	MAS DE 500 TRAB.	TOTAL
<b>2009</b>							
febrero	583.786	579.158	323.271	19.393	13.721	2.030	1.521.359
<b>2010</b>							
febrero	561.018	558.065	303.690	18.820	13.386	2.025	1.457.004
<b>2011</b>							
febrero	551.639	547.874	294.914	18.449	13.236	2.020	1.428.132
<b>2012</b>							
enero	547.607	533.784	280.292	17.616	12.828	2.025	1.394.152
febrero	547.085	532.699	279.144	17.582	12.803	1.972	1.391.285
marzo	551.828	537.340	281.144	17.605	12.822	1.978	1.402.717
abril	554.354	538.601	281.104	17.607	12.752	1.972	1.406.390
mayo	557.371	541.379	282.344	17.566	12.724	2.004	1.413.388
junio	560.098	546.815	285.422	17.668	12.631	1.944	1.424.578
julio	555.616	543.447	283.813	17.512	12.494	1.955	1.414.837
agosto	552.834	537.138	278.429	17.200	12.377	1.917	1.399.895
septiembre	556.417	536.314	276.719	17.377	12.663	1.954	1.401.444
octubre	553.945	528.564	271.717	16.999	12.428	1.924	1.385.577
noviembre	553.599	526.130	270.009	16.850	12.439	1.929	1.380.956
diciembre	553.522	522.930	266.775	16.703	12.347	1.942	1.374.219
<b>2013</b>							
enero	547.143	514.941	263.378	16.539	12.126	1.902	1.356.029
febrero	548.725	515.586	263.730	16.558	12.131	1.900	1.358.630
marzo	551.961	520.077	265.462	16.621	12.193	1.909	1.368.223
abril	553.755	522.140	266.918	16.561	12.226	1.895	1.373.495
mayo	556.821	526.485	269.829	16.776	12.269	1.894	1.384.074
junio	559.565	533.110	273.837	16.859	12.281	1.894	1.397.546
julio	556.647	532.182	274.089	16.795	12.231	1.885	1.393.829
agosto	553.979	531.128	272.593	16.826	12.274	1.894	1.388.694
septiembre	559.765	524.233	267.108	16.808	12.283	1.906	1.382.103
octubre	561.731	523.439	266.199	16.583	12.334	1.911	1.382.197
noviembre	563.863	525.562	267.723	16.606	12.368	1.939	1.388.061
diciembre	563.206	520.859	263.753	16.476	12.286	1.926	1.378.506
<b>2014</b>							
enero	557.358	514.971	262.039	16.354	12.133	1.889	1.364.744
febrero	559.649	518.317	263.892	16.512	12.185	1.892	1.372.447
marzo	563.732	523.567	266.850	16.653	12.298	1.902	1.385.002
abril	569.335	530.599	270.183	16.804	12.392	1.920	1.401.233
mayo	573.619	538.976	275.908	17.167	12.579	1.944	1.420.193
junio	573.232	541.893	277.048	17.081	12.392	1.904	1.423.550
julio	571.932	543.227	279.302	17.103	12.474	1.937	1.425.975
agosto	568.263	542.481	278.046	17.120	12.552	1.950	1.420.412
septiembre	573.196	534.299	272.760	17.042	12.516	1.946	1.411.759
octubre	574.778	534.812	273.422	16.986	12.602	1.969	1.414.569
noviembre	577.223	536.758	274.544	17.102	12.747	1.993	1.420.367
diciembre	577.750	533.418	270.997	16.915	12.696	1.984	1.413.760
<b>2015</b>							
enero	574.490	530.601	271.775	16.946	12.747	1.969	1.408.528
febrero							
marzo							
abril							
mayo							
junio							
julio							
agosto							
septiembre							
octubre							
noviembre							
diciembre							

(1) Excluidos el Sistema Especial Agrario y el Sistema Especial de Empleados de Hogar.

**NÚMERO DE EMPRESAS EN EL RÉGIMEN ESPECIAL DEL MAR CON TRABAJADORES A FIN DE MES**  
**Código de Cuenta de Cotización**

	1 TRABAJADOR	DE 2 A 5 TRAB.	DE 6 A 50 TRAB.	DE 51 A 100 TRAB.	DE 101 A 500 TRAB.	MAS DE 500 TRAB.	TOTAL
<b>2009</b>							
febrero	4.589	4.273	1.939	53	13	4	10.871
<b>2010</b>							
febrero	4.572	4.205	1.905	47	14	4	10.747
<b>2011</b>							
febrero	4.468	4.050	1.863	49	11	4	10.445
<b>2012</b>							
enero	4.438	3.953	1.662	38	13	3	10.107
febrero	4.405	4.100	1.872	44	11	3	10.435
marzo	4.425	4.049	1.894	46	14	3	10.431
abril	4.323	4.091	1.930	42	17	1	10.404
mayo	4.342	4.072	1.974	46	14	3	10.451
junio	4.401	4.205	2.024	43	18	3	10.694
julio	4.464	4.359	2.026	47	17	3	10.916
agosto	4.500	4.283	2.030	37	17	3	10.870
septiembre	4.492	4.121	1.977	36	17	3	10.646
octubre	4.488	3.967	1.886	36	17	3	10.397
noviembre	4.485	4.167	1.750	39	15	3	10.459
diciembre	4.516	4.095	1.480	38	14	3	10.146
<b>2013</b>							
enero	4.182	3.898	1.629	38	16	3	9.766
febrero	4.217	4.032	1.810	41	13	3	10.116
marzo	4.243	3.989	1.821	42	14	3	10.112
abril	4.176	4.089	1.873	39	13	3	10.193
mayo	4.198	4.001	1.956	44	13	3	10.215
junio	4.363	4.121	2.019	50	15	3	10.571
julio	4.418	4.395	2.028	50	15	3	10.909
agosto	4.428	4.355	2.022	49	16	3	10.873
septiembre	4.259	4.018	1.926	46	14	3	10.266
octubre	4.431	3.995	1.829	41	15	3	10.314
noviembre	4.458	4.185	1.750	41	15	3	10.452
diciembre	4.397	4.129	1.436	41	17	3	10.023
<b>2014</b>							
enero	4.256	3.975	1.568	42	15	3	9.859
febrero	4.269	3.953	1.739	40	16	3	10.020
marzo	4.217	4.095	1.811	43	17	3	10.186
abril	4.180	4.132	1.855	42	16	3	10.228
mayo	4.207	4.093	1.958	46	14	3	10.321
junio	4.269	4.136	2.007	44	17	3	10.476
julio	4.352	4.331	2.045	44	17	3	10.792
agosto	4.393	4.308	2.036	45	18	3	10.803
septiembre	4.326	4.079	1.949	41	17	3	10.415
octubre	4.361	4.028	1.858	43	15	3	10.308
noviembre	4.348	4.140	1.786	43	14	3	10.334
diciembre	4.294	4.047	1.458	44	16	3	9.862
<b>2015</b>							
enero	4.101	3.946	1.607	38	15	3	9.710
febrero							
marzo							
abril							
mayo							
junio							
julio							
agosto							
septiembre							
octubre							
noviembre							
diciembre							

**NÚMERO DE EMPRESAS EN EL RÉG. ESP. DEL CARBÓN CON TRABAJADORES A FIN DE MES**

**Código de Cuenta de Cotización**

	1 TRABAJADOR	DE 2 A 5 TRAB.	DE 6 A 50 TRAB.	DE 51 A 100 TRAB.	DE 101 A 500 TRAB.	MAS DE 500 TRAB.	TOTAL
<b>2009</b>							
febrero	8	12	37	11	13	3	84
<b>2010</b>							
febrero	8	10	37	12	14	2	83
<b>2011</b>							
febrero	7	17	28	11	10	2	75
<b>2012</b>							
enero	9	13	30	14	9	1	76
febrero	9	12	32	12	10	1	76
marzo	10	13	29	12	10	1	75
abril	9	12	30	12	10	1	74
mayo	9	11	33	11	10	1	75
junio	10	12	31	12	9	1	75
julio	10	12	29	12	10	1	74
agosto	10	12	32	11	9	1	75
septiembre	9	14	33	9	9	1	75
octubre	10	12	33	9	9	1	74
noviembre	11	14	31	9	9	1	75
diciembre	12	15	27	10	9	1	74
<b>2013</b>							
enero	11	14	25	10	8	1	69
febrero	11	12	24	9	8	1	65
marzo	10	11	24	10	6	1	62
abril	10	11	22	10	6	1	60
mayo	9	11	23	9	6	1	59
junio	10	11	24	10	6	1	62
julio	9	11	24	10	7	1	62
agosto	9	11	25	10	7	1	63
septiembre	9	12	24	10	7	1	63
octubre	10	12	22	9	8	1	62
noviembre	10	10	23	10	8	1	62
diciembre	10	11	22	10	8	1	62
<b>2014</b>							
enero	9	9	23	10	8	1	60
febrero	10	9	22	10	8	1	60
marzo	8	10	21	9	8	1	57
abril	8	11	21	9	8	1	58
mayo	8	12	21	9	8	1	59
junio	9	10	25	9	8	1	62
julio	9	9	24	10	7	1	60
agosto	9	11	22	9	7	1	59
septiembre	11	9	22	9	7	1	59
octubre	10	10	23	8	7	1	59
noviembre	9	10	24	8	7	1	59
diciembre	9	9	24	7	7	1	57
<b>2015</b>							
enero	8	9	23	7	7	1	55
febrero							
marzo							
abril							
mayo							
junio							
julio							
agosto							
septiembre							
octubre							
noviembre							
diciembre							

**NÚMERO DE EMPRESAS TOTAL SISTEMA (1)**

**Código de Cuenta de Cotización**

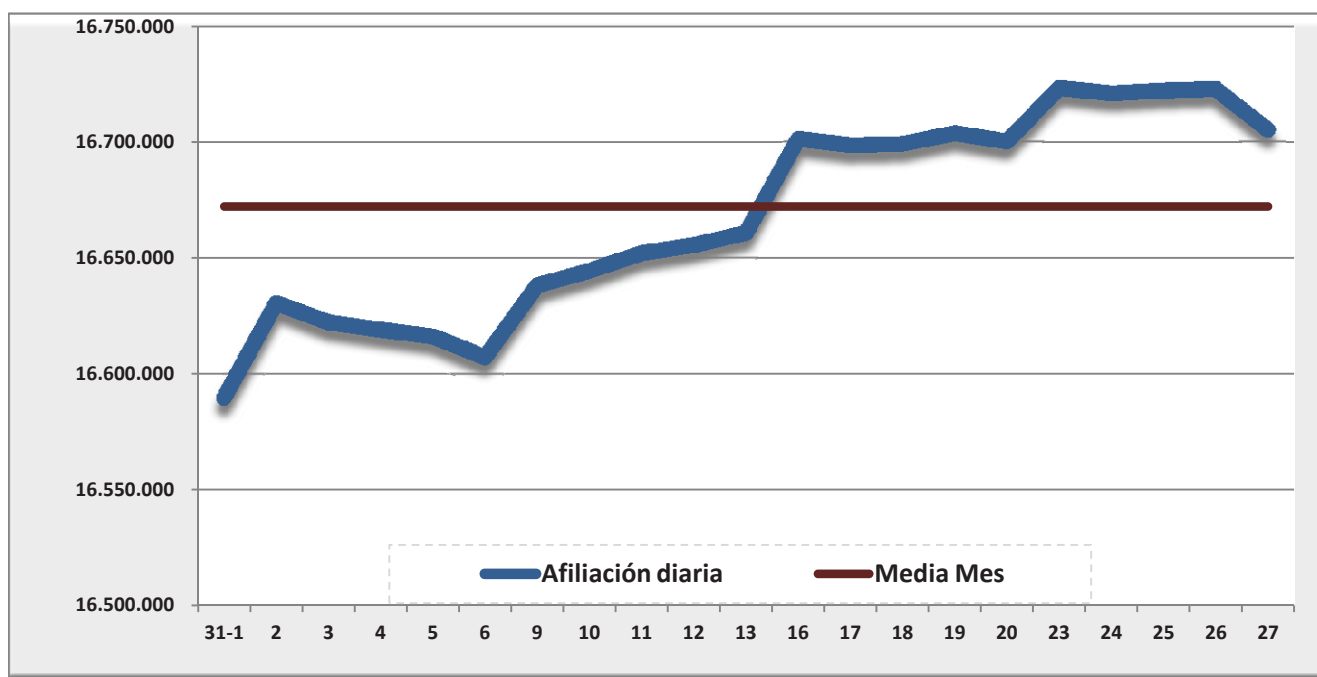
	TOTAL	DIFERENCIA INTERMENSUAL		DIFERENCIA INTERANUAL	
		Absoluta	Relativa	Absoluta	Relativa
<b>2009</b>					
febrero	1.532.314	-5.796	-0,38%	-104.266	-6,37%
<b>2010</b>					
febrero	1.467.834	1.397	0,10%	-64.480	-4,21%
<b>2011</b>					
febrero	1.438.652	3.331	0,23%	-29.182	-1,99%
<b>2012</b>					
enero	1.404.335	-19.609	-1,38%	-30.986	-2,16%
febrero	1.401.796	-2.539	-0,18%	-64.641	-4,41%
marzo	1.413.223	11.427	0,82%	-54.611	-3,72%
abril	1.416.868	3.645	0,26%	-51.046	-3,48%
mayo	1.423.914	7.046	0,50%	-56.175	-3,80%
junio	1.435.347	11.433	0,80%	-53.114	-3,57%
julio	1.425.827	-9.520	-0,66%	-64.144	-4,31%
agosto	1.410.840	-14.987	-1,05%	-84.188	-5,63%
septiembre	1.412.165	1.325	0,09%	-61.684	-4,19%
octubre	1.396.048	-16.117	-1,14%	-73.418	-5,00%
noviembre	1.391.490	-4.558	-0,33%	-82.146	-5,57%
diciembre	1.384.439	-7.051	-0,51%	-76.168	-5,21%
<b>2013</b>					
enero	1.365.864	-18.575	-1,34%	-38.471	-2,74%
febrero	1.368.811	2.947	0,22%	-32.985	-2,35%
marzo	1.378.397	9.586	0,70%	-34.826	-2,46%
abril	1.383.748	5.351	0,39%	-33.120	-2,34%
mayo	1.394.348	10.600	0,77%	-29.566	-2,08%
junio	1.408.179	13.831	0,99%	-27.168	-1,89%
julio	1.404.800	-3.379	-0,24%	-21.027	-1,47%
agosto	1.399.630	-5.170	-0,37%	-11.210	-0,79%
septiembre	1.392.432	-7.198	-0,51%	-19.733	-1,40%
octubre	1.392.573	141	0,01%	-3.475	-0,25%
noviembre	1.398.575	6.002	0,43%	7.085	0,51%
diciembre	1.388.591	-9.984	-0,71%	4.152	0,30%
<b>2014</b>					
enero	1.374.663	-13.928	-1,00%	8.799	0,64%
febrero	1.382.527	7.864	0,57%	13.716	1,00%
marzo	1.395.245	12.718	0,92%	16.848	1,22%
abril	1.411.519	16.274	1,17%	27.771	2,01%
mayo	1.430.573	19.054	1,35%	36.225	2,60%
junio	1.434.088	3.515	0,25%	25.909	1,84%
julio	1.436.827	2.739	0,19%	32.027	2,28%
agosto	1.431.274	-5.553	-0,39%	31.644	2,26%
septiembre	1.422.233	-9.041	-0,63%	29.801	2,14%
octubre	1.424.936	2.703	0,19%	32.363	2,32%
noviembre	1.430.760	5.824	0,41%	32.185	2,30%
diciembre	1.423.679	-7.081	-0,49%	35.088	2,53%
<b>2015</b>					
enero	1.418.293	-5.386	-0,38%	43.630	3,17%
febrero					
marzo					
abril					
mayo					
junio					
julio					
agosto					
septiembre					
octubre					
noviembre					
diciembre					

(1) Excluidos del Régimen General el Sistema Especial Agrario y el Sistema Especial de Empleados de Hogar.

## AFILIACIÓN DIARIA EN EL MES DE FEBRERO Y MEDIA MENSUAL

DÍA	TOTAL AFILIADOS	ALTAS DIARIAS	BAJAS DIARIAS	VARIACIÓN NETA EN EL DÍA	VARIACIÓN NETA EN EL MES
31-ene	16.589.693				
02-feb	16.630.484	232.257	191.752	40.505	40.505
03-feb	16.622.231	75.125	84.597	-9.472	31.033
04-feb	16.619.038	62.936	66.667	-3.731	27.302
05-feb	16.616.204	56.661	60.230	-3.569	23.733
06-feb	16.607.167	58.162	67.753	-9.591	14.142
09-feb	16.638.300	133.389	100.812	32.577	46.719
10-feb	16.644.475	60.893	54.277	6.616	53.335
11-feb	16.652.140	54.827	46.541	8.286	61.621
12-feb	16.655.589	66.431	62.570	3.861	65.482
13-feb	16.660.852	60.856	55.424	5.432	70.914
16-feb	16.701.272	159.502	120.725	38.777	109.691
17-feb	16.698.622	53.909	56.493	-2.584	107.107
18-feb	16.699.194	52.047	50.928	1.119	108.226
19-feb	16.703.829	51.847	46.305	5.542	113.768
20-feb	16.700.233	51.902	55.698	-3.796	109.972
23-feb	16.723.309	127.738	104.238	23.500	133.472
24-feb	16.720.987	51.104	53.976	-2.872	130.600
25-feb	16.722.216	46.309	45.608	701	131.301
26-feb	16.722.917	46.001	46.279	-278	131.023
27-feb	16.705.373	47.354	67.981	-20.627	110.396
<b>MEDIA FEBRERO</b>	<b>16.672.222</b>				

Nota: La diferencia de altas y bajas no coincide con la variación en el saldo. En altas y bajas se cuentan relaciones laborales y en saldo personas físicas (para los sistemas especiales de Agrario y Hogar)



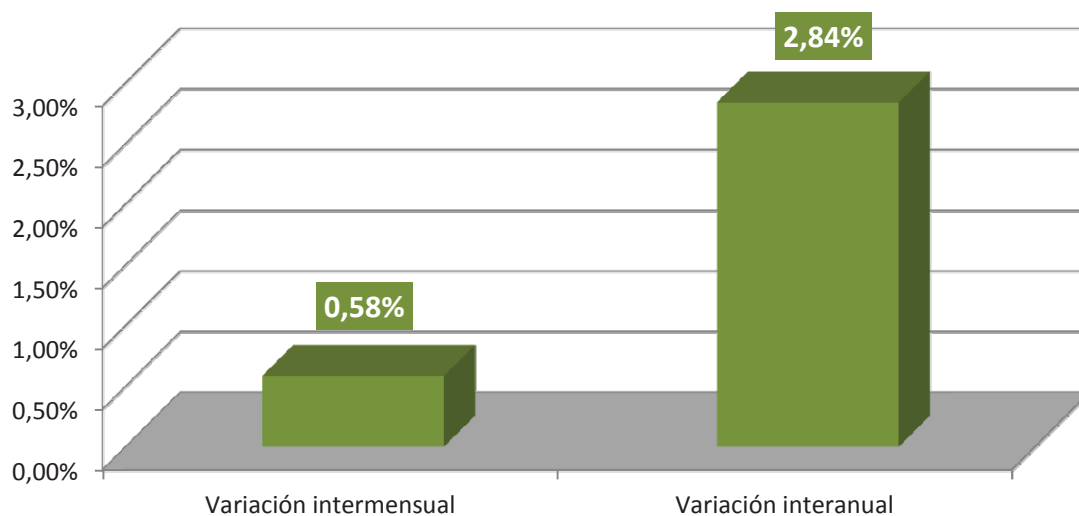
## AFILIACIÓN POR RÉGIMENES

(SITUACIÓN TRAS LA INTEGRACIÓN DE LOS RÉGIMENES AGRARIO Y HOGAR EN EL RÉGIMEN GENERAL)

REGÍMENES	Media febrero 2015	VARIACIÓN INTERMENSUAL		VARIACIÓN INTERANUAL	
		Absoluta	en %	Absoluta	en %
<b>GENERAL</b>	<b>13.495.187</b>	<b>95.883</b>	<b>0,72%</b>	<b>388.899</b>	<b>2,97%</b>
- R. General (1)	12.323.885	101.403	0,83%	423.400	3,56%
- S.E. Agrario	742.246	-8.588	-1,14%	-38.170	-4,89%
- S.E. Hogar (2)	429.056	3.068	0,72%	3.669	0,86%
<b>AUTÓNOMOS</b>	<b>3.114.852</b>	<b>463</b>	<b>0,01%</b>	<b>72.612</b>	<b>2,39%</b>
- Sistema no S.E.T.A	2.921.856	637	0,02%	74.326	2,61%
- S.E.T.A.	192.996	-174	-0,09%	-1.714	-0,88%
<b>MAR</b>	<b>58.213</b>	<b>544</b>	<b>0,94%</b>	<b>-1.219</b>	<b>-2,05%</b>
- C. AJENA	46.000	1.018	2,26%	-293	-0,63%
- C. PROPIA	12.213	-474	-3,73%	-926	-7,05%
<b>CARBÓN</b>	<b>3.970</b>	<b>20</b>	<b>0,49%</b>	<b>-374</b>	<b>-8,62%</b>
<b>TOTAL</b>	<b>16.672.222</b>	<b>96.909</b>	<b>0,58%</b>	<b>459.918</b>	<b>2,84%</b>

(1) No incluye el S. E. Agrario ni el S. E. Hogar

(2) En el Sistema Especial de Empleados del Hogar (vigente desde el 1 de enero de 2012) se incluyen los afiliados del extinguido Régimen Especial del Hogar.



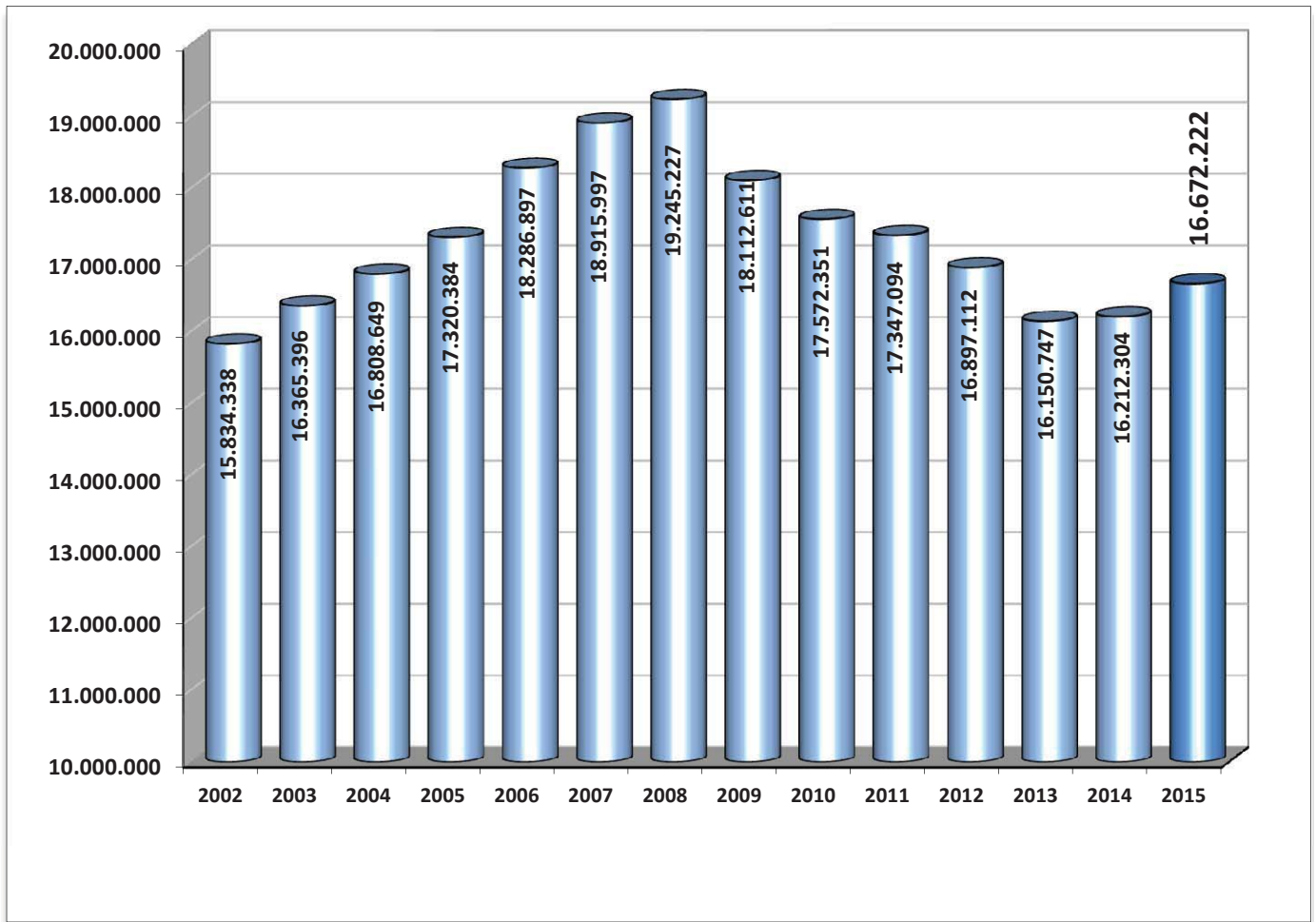
## EVOLUCIÓN DE LA AFILIACIÓN POR RÉGIMENES

	General	Autónomos	Agrario	Mar	Carbón	Hogar	Total
<b>Medias Anuales</b>							
Año 2001	11.700.935	2.606.309	1.126.021	78.428	16.621	155.971	<b>15.684.284</b>
Año 2002	11.610.266	2.540.105	1.073.062	73.316	14.263	168.015	<b>15.479.028</b>
Año 2003	12.551.212	2.730.964	1.134.980	76.239	13.496	185.258	<b>16.692.150</b>
Año 2004	12.958.484	2.837.998	1.088.276	75.054	12.031	181.208	<b>17.153.051</b>
Año 2005	13.570.179	2.933.844	1.045.732	73.357	10.518	279.003	<b>17.912.634</b>
Año 2006	14.232.610	3.017.462	1.003.300	72.147	9.411	339.073	<b>18.674.003</b>
Año 2007	14.783.144	3.119.916	971.529	71.183	8.683	277.369	<b>19.231.824</b>
Año 2008	14.654.539	3.384.156	743.301	69.772	7.990	279.970	<b>19.139.727</b>
Año 2009	13.634.776	3.220.769	801.725	67.089	7.434	288.677	<b>18.020.470</b>
Año 2010	13.354.277	3.130.330	819.981	65.217	6.778	293.793	<b>17.670.376</b>
Año 2011	13.152.496	3.092.617	822.266	63.493	5.997	296.293	<b>17.433.161</b>
Año 2012	13.629.669	3.049.049	-----	62.421	5.159	106.912	<b>16.853.210</b>
Año 2013	13.204.321	3.029.164	-----	61.757	4.273	-----	<b>16.299.515</b>
Año 2014	13.394.283	3.095.813	-----	61.680	4.212	-----	<b>16.555.988</b>
<b>Medias mensuales 2015</b>							
enero	13.399.304	3.114.389	-----	57.669	3.951	-----	<b>16.575.312</b>
febrero	<b>13.495.187</b>	<b>3.114.852</b>	-----	<b>58.213</b>	<b>3.970</b>	-----	<b>16.672.222</b>
marzo							
abril							
mayo							
junio							
julio							
agosto							
septiembre							
octubre							
noviembre							
diciembre							
<b>Media 2014</b>	<b>13.447.245</b>	<b>3.114.620</b>	-----	<b>57.941</b>	<b>3.960</b>	-----	<b>16.623.767</b>

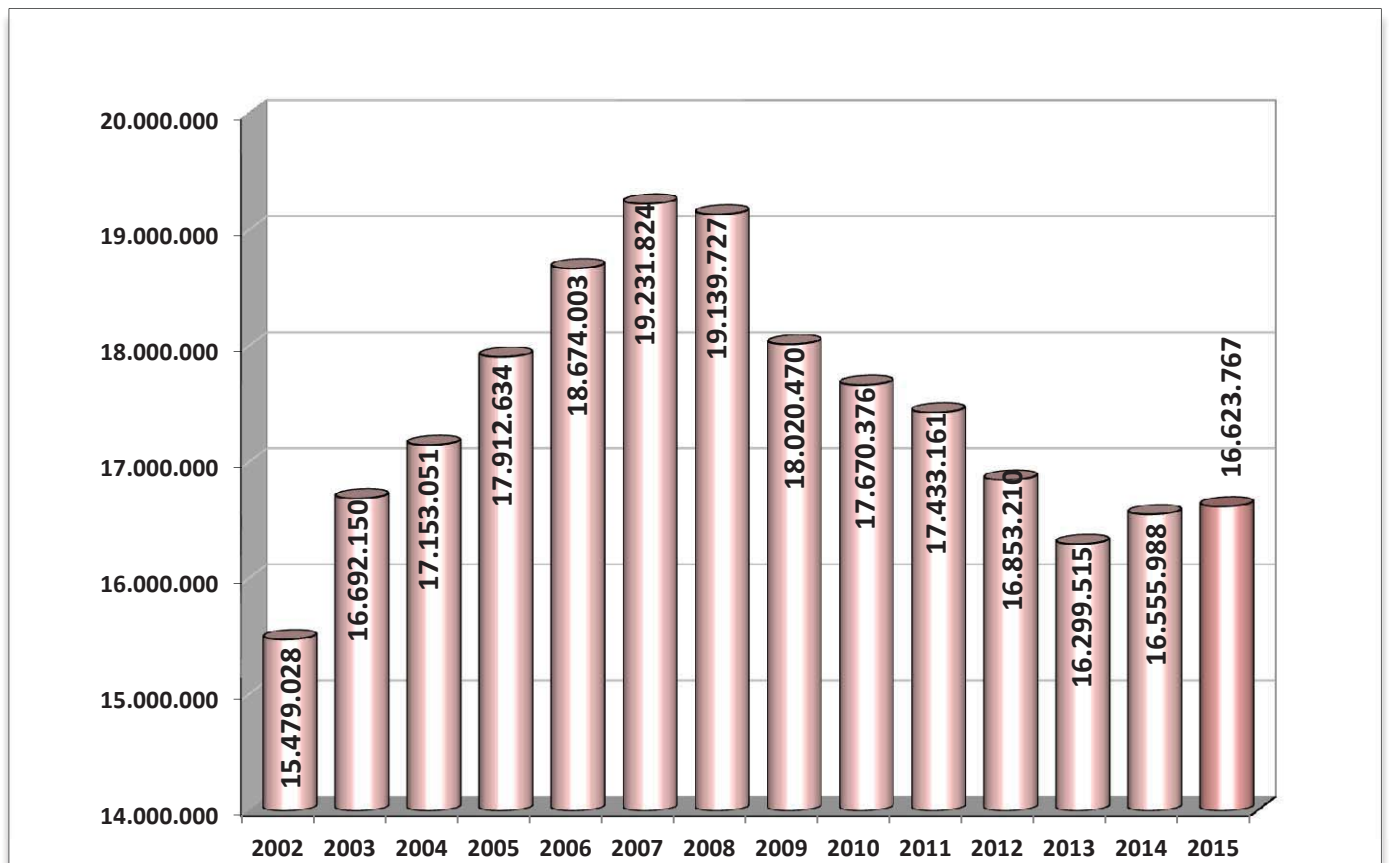


## EVOLUCIÓN DE LA AFILIACIÓN

### . MEDIAS MENSUALES MESES DE FEBRERO



### . MEDIAS ANUALES



(\*) Media hasta febrero

## EVOLUCIÓN DE LA AFILIACIÓN POR GÉNERO

	HOMBRES		MUJERES		TOTAL	Variación Interanual en %		
	Número	% s/total	Número	% s/total		Hombres	Mujeres	Total
<b>Media 2007</b>								
Enero	10.996.854	58,56%	7.781.743	41,44%	<b>18.778.597</b>	2,73	4,58	3,44
<b>Media 2008</b>								
Enero	11.087.203	57,86%	8.073.595	42,14%	<b>19.160.798</b>	0,82	3,75	2,04
<b>Media 2009</b>								
Enero	10.230.411	56,27%	7.951.332	43,73%	<b>18.181.743</b>	-7,73	-1,51	-5,11
<b>Media 2010</b>								
Enero	9.711.767	55,35%	7.834.244	44,65%	<b>17.546.011</b>	-5,07	-1,47	-3,50
<b>Media 2011</b>								
Enero	9.521.276	54,84%	7.840.563	45,16%	<b>17.361.839</b>	-1,96	0,08	-1,05
<b>Media 2012</b>								
Enero	9.191.100	54,20%	7.767.167	45,80%	<b>16.958.267</b>	-3,47	-0,94	-2,32
<b>Media 2013</b>								
Enero	8.694.507	53,74%	7.484.931	46,26%	<b>16.179.438</b>	-5,40	-3,63	-4,59
Febrero	8.672.498	53,70%	7.478.249	46,30%	<b>16.150.747</b>	-5,22	-3,47	-4,42
Marzo	8.674.690	53,61%	7.506.585	46,39%	<b>16.181.275</b>	-5,02	-3,38	-4,27
Abril	8.696.871	53,58%	7.535.482	46,42%	<b>16.232.352</b>	-4,69	-3,32	-4,06
Mayo	8.771.759	53,59%	7.595.254	46,41%	<b>16.367.013</b>	-4,25	-3,07	-3,70
Junio	8.811.153	53,75%	7.582.713	46,25%	<b>16.393.866</b>	-4,11	-3,27	-3,72
Julio	8.876.146	54,03%	7.550.610	45,97%	<b>16.426.756</b>	-3,59	-3,52	-3,56
Agosto	8.822.255	54,03%	7.505.432	45,97%	<b>16.327.687</b>	-3,36	-3,37	-3,36
Septiembre	8.783.068	53,87%	7.522.377	46,13%	<b>16.305.445</b>	-2,93	-3,08	-3,00
Octubre	8.779.227	53,66%	7.581.146	46,34%	<b>16.360.373</b>	-2,07	-2,46	-2,25
Noviembre	8.734.587	53,61%	7.558.956	46,39%	<b>16.293.543</b>	-1,62	-1,22	-1,44
Diciembre	8.765.925	53,59%	7.591.715	46,41%	<b>16.357.640</b>	-0,86	-0,12	-0,52
<b>Media 2014</b>								
Enero	8.670.133	53,61%	7.503.477	46,39%	<b>16.173.610</b>	-0,28	0,25	-0,04
Febrero	8.687.900	53,59%	7.524.403	46,41%	<b>16.212.304</b>	0,18	0,62	0,38
Marzo	8.721.567	53,52%	7.574.721	46,48%	<b>16.296.288</b>	0,54	0,91	0,71
Abril	8.777.482	53,42%	7.652.571	46,58%	<b>16.430.053</b>	0,93	1,55	1,22
Mayo	8.894.609	53,49%	7.733.764	46,51%	<b>16.628.373</b>	1,40	1,82	1,60
Junio	8.958.650	53,69%	7.726.345	46,31%	<b>16.684.995</b>	1,67	1,89	1,78
Julio	9.036.922	53,96%	7.710.181	46,04%	<b>16.747.103</b>	1,81	2,11	1,95
Agosto	8.987.093	53,98%	7.662.428	46,02%	<b>16.649.521</b>	1,87	2,09	1,97
Septiembre	8.969.954	53,84%	7.691.749	46,16%	<b>16.661.703</b>	2,13	2,25	2,18
Octubre	8.948.686	53,62%	7.741.833	46,38%	<b>16.690.520</b>	1,93	2,12	2,02
Noviembre	8.955.851	53,64%	7.739.901	46,36%	<b>16.695.752</b>	2,53	2,39	2,47
Diciembre	8.991.095	53,60%	7.784.120	46,40%	<b>16.775.214</b>	2,57	2,53	2,55
<b>Media 2015</b>								
Enero	8.875.685	53,55%	7.699.628	46,45%	<b>16.575.312</b>	2,37	2,61	2,48
<b>Febrero</b>	<b>8.936.124</b>	<b>53,60%</b>	<b>7.736.098</b>	<b>46,40%</b>	<b>16.672.222</b>	<b>2,86</b>	<b>2,81</b>	<b>2,84</b>
Marzo								
Abril								
Mayo								
Junio								
Julio								
Agosto								
Septiembre								
Octubre								
Noviembre								
<b>Diciembre</b>								

**EVOLUCIÓN DE LA AFILIACIÓN DE TRABAJADORES EXTRANJEROS**

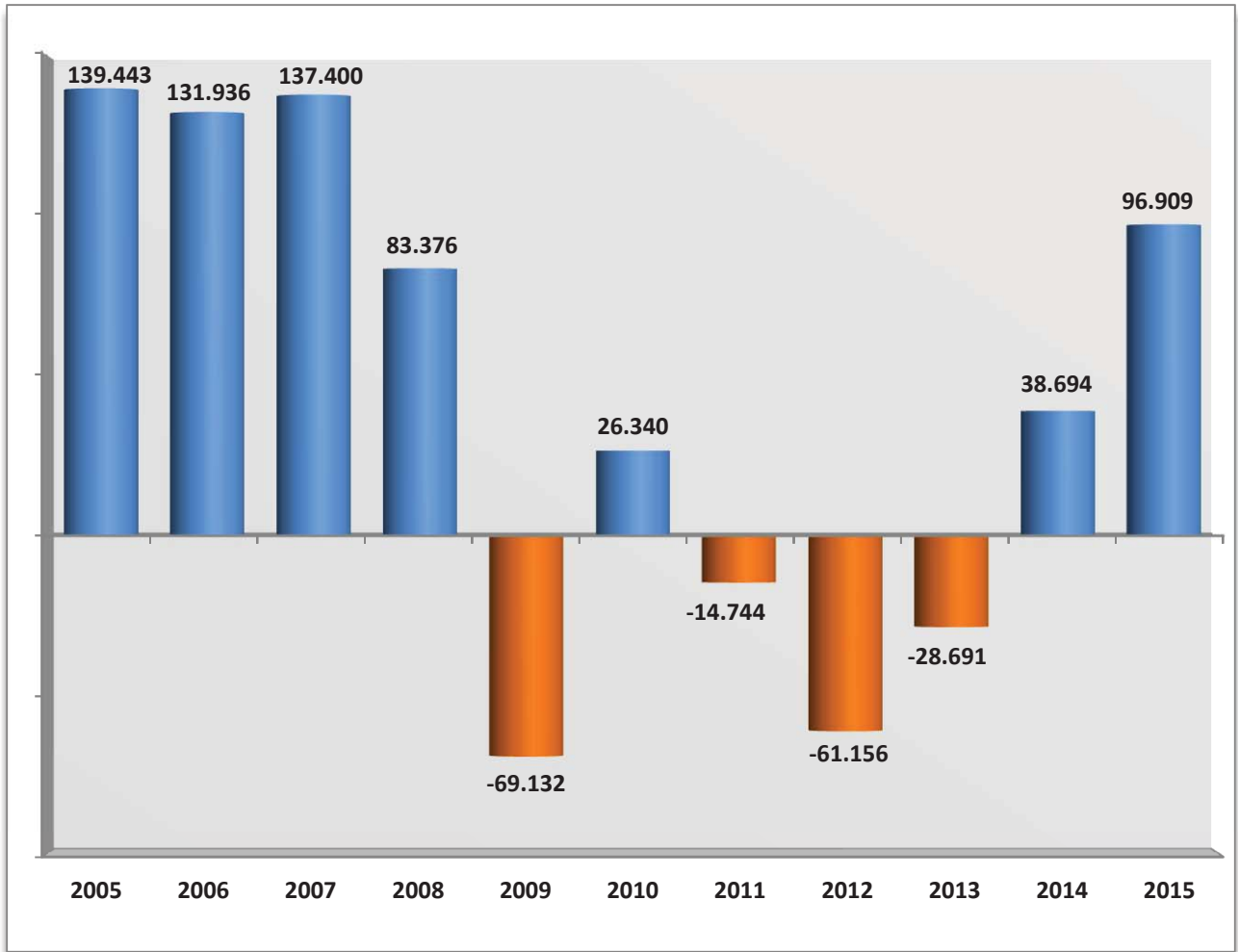
	General	Autónomos	Agrario	Mar	Carbón	Hogar	Total
<b>2.007</b>							
enero	1.332.396	165.449	157.974	3.684	681	182.433	<b>1.842.617</b>
<b>2.008</b>							
enero	1.457.518	224.793	160.394	4.053	647	152.697	<b>2.000.102</b>
<b>2.009</b>							
enero	1.276.805	216.814	207.148	4.123	684	170.784	<b>1.876.358</b>
<b>2.010</b>							
enero	1.168.108	195.750	262.683	4.024	693	175.614	<b>1.806.873</b>
<b>2.011</b>							
enero	1.132.465	197.693	264.748	3.923	565	178.173	<b>1.777.567</b>
<b>2.012</b>							
enero	1.308.806	205.225	----	3.800	601	173.345	<b>1.691.778</b>
<b>2.013</b>							
enero	1.382.711	213.435	----	3.764	445	----	<b>1.600.355</b>
febrero	1.378.941	212.907	----	4.110	434	----	<b>1.596.391</b>
marzo	1.384.474	214.863	----	4.437	363	----	<b>1.604.138</b>
abril	1.396.628	217.776	----	4.559	313	----	<b>1.619.275</b>
mayo	1.425.521	220.935	----	4.633	301	----	<b>1.651.390</b>
junio	1.413.163	223.639	----	4.721	300	----	<b>1.641.822</b>
julio	1.403.226	224.541	----	4.823	312	----	<b>1.632.903</b>
agosto	1.379.391	223.138	----	4.765	316	----	<b>1.607.609</b>
septiembre	1.367.451	223.887	----	4.634	313	----	<b>1.596.286</b>
octubre	1.361.331	224.378	----	4.415	314	----	<b>1.590.436</b>
noviembre	1.316.982	223.671	----	4.213	306	----	<b>1.545.170</b>
diciembre	1.315.540	223.978	----	3.487	300	----	<b>1.543.306</b>
<b>2.014</b>							
enero	1.288.746	222.312	----	3.464	298	----	<b>1.514.821</b>
febrero	1.293.477	223.192	----	3.721	298	----	<b>1.520.688</b>
marzo	1.305.309	226.217	----	4.064	298	----	<b>1.535.889</b>
abril	1.328.633	230.440	----	4.251	297	----	<b>1.563.621</b>
mayo	1.369.005	234.566	----	4.356	294	----	<b>1.608.221</b>
junio	1.367.070	237.840	----	4.469	297	----	<b>1.609.677</b>
julio	1.356.792	239.095	----	4.584	293	----	<b>1.600.764</b>
agosto	1.339.292	238.618	----	4.632	281	----	<b>1.582.823</b>
septiembre	1.337.507	240.018	----	4.544	266	----	<b>1.582.335</b>
octubre	1.321.230	241.140	----	4.323	260	----	<b>1.566.953</b>
noviembre	1.304.225	240.701	----	4.212	260	----	<b>1.549.398</b>
diciembre	1.307.472	241.377	----	3.530	261	----	<b>1.552.639</b>
<b>2.015</b>							
enero	1.271.672	240.614	----	3.511	259	----	<b>1.516.056</b>
<b>febrero</b>	<b>1.282.695</b>	<b>241.696</b>	----	<b>3.712</b>	<b>266</b>	----	<b>1.528.369</b>
marzo							
abril							
mayo							
junio							
julio							
agosto							
septiembre							
octubre							
noviembre							
<b>diciembre</b>							

**EVOLUCIÓN MENSUAL DE LA AFILIACIÓN  
TOTAL SISTEMA**

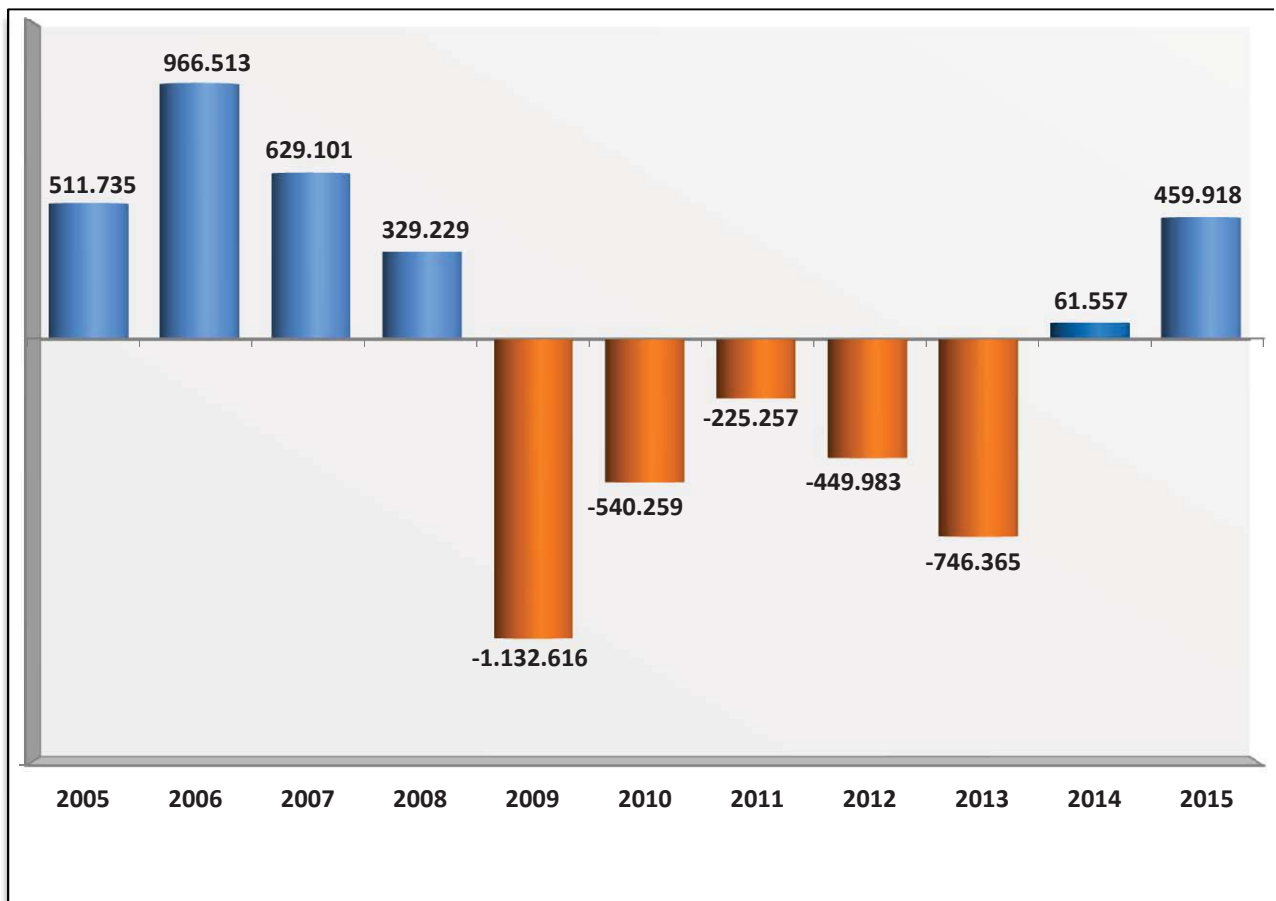
	TRABAJADORES EN ALTA	DIFERENCIA INTERMENSUAL		DIFERENCIA INTERANUAL	
		ABSOLUTA	%	ABSOLUTA	%
<b>SERIE HISTÓRICA DE LOS MESES DE ENERO</b>					
<b>2001</b>	15.326.583	132.284	0,87		
<b>2002</b>	15.834.338	117.818	0,75	507.755	3,31
<b>2003</b>	16.365.396	148.186	0,91	531.057	3,35
<b>2004</b>	16.808.649	167.797	1,01	443.253	2,71
<b>2005</b>	17.320.384	139.443	0,81	511.735	3,04
<b>2006</b>	18.286.897	131.936	0,73	966.513	5,58
<b>2007</b>	18.915.997	137.400	0,73	629.101	3,44
<b>2008</b>	19.245.227	83.376	0,44	329.229	1,74
<b>2009</b>	18.112.611	-69.132	-0,38	-1.132.616	-5,89
<b>2010</b>	17.572.351	26.340	0,15	-540.259	-2,98
<b>2011</b>	17.347.094	-14.744	-0,08	-225.257	-1,28
<b>2012</b>	16.897.112	-61.156	-0,36	-449.983	-2,59
<b>Medios 2013</b>					
enero	16.179.438	-263.243	-1,60	-778.829	-4,59
febrero	16.150.747	-28.691	-0,18	-746.365	-4,42
marzo	16.181.275	30.528	0,19	-721.256	-4,27
abril	16.232.352	51.077	0,32	-686.727	-4,06
mayo	16.367.013	134.660	0,83	-629.498	-3,70
junio	16.393.866	26.853	0,16	-633.977	-3,72
julio	16.426.756	32.890	0,20	-605.983	-3,56
agosto	16.327.687	-99.069	-0,60	-568.290	-3,36
septiembre	16.305.445	-22.242	-0,14	-504.358	-3,00
octubre	16.360.373	54.927	0,34	-376.354	-2,25
noviembre	16.293.543	-66.829	-0,41	-237.505	-1,44
diciembre	16.357.640	64.097	0,39	-85.041	-0,52
<b>Medios 2014</b>					
enero	16.173.610	-184.031	-1,13	-5.829	-0,04
febrero	16.212.304	38.694	0,24	61.557	0,38
marzo	16.296.288	83.984	0,52	115.013	0,71
abril	16.430.053	133.765	0,82	197.701	1,22
mayo	16.628.373	198.320	1,21	261.361	1,60
junio	16.684.995	56.622	0,34	291.130	1,78
julio	16.747.103	62.108	0,37	320.347	1,95
agosto	16.649.521	-97.583	-0,58	321.833	1,97
septiembre	16.661.703	12.182	0,07	356.258	2,18
octubre	16.690.520	28.817	0,17	330.147	2,02
noviembre	16.695.752	5.232	0,03	402.209	2,47
diciembre	16.775.214	79.463	0,48	417.574	2,55
<b>Medios 2015</b>					
enero	16.575.312	-199.902	-1,19	401.703	2,48
febrero	16.672.222	96.909	0,58	459.918	2,84
marzo					
abril					
mayo					
junio					
julio					
agosto					
septiembre					
octubre					
noviembre					
diciembre					

## EVOLUCIÓN DE LA AFILIACIÓN A LA SEGURIDAD SOCIAL

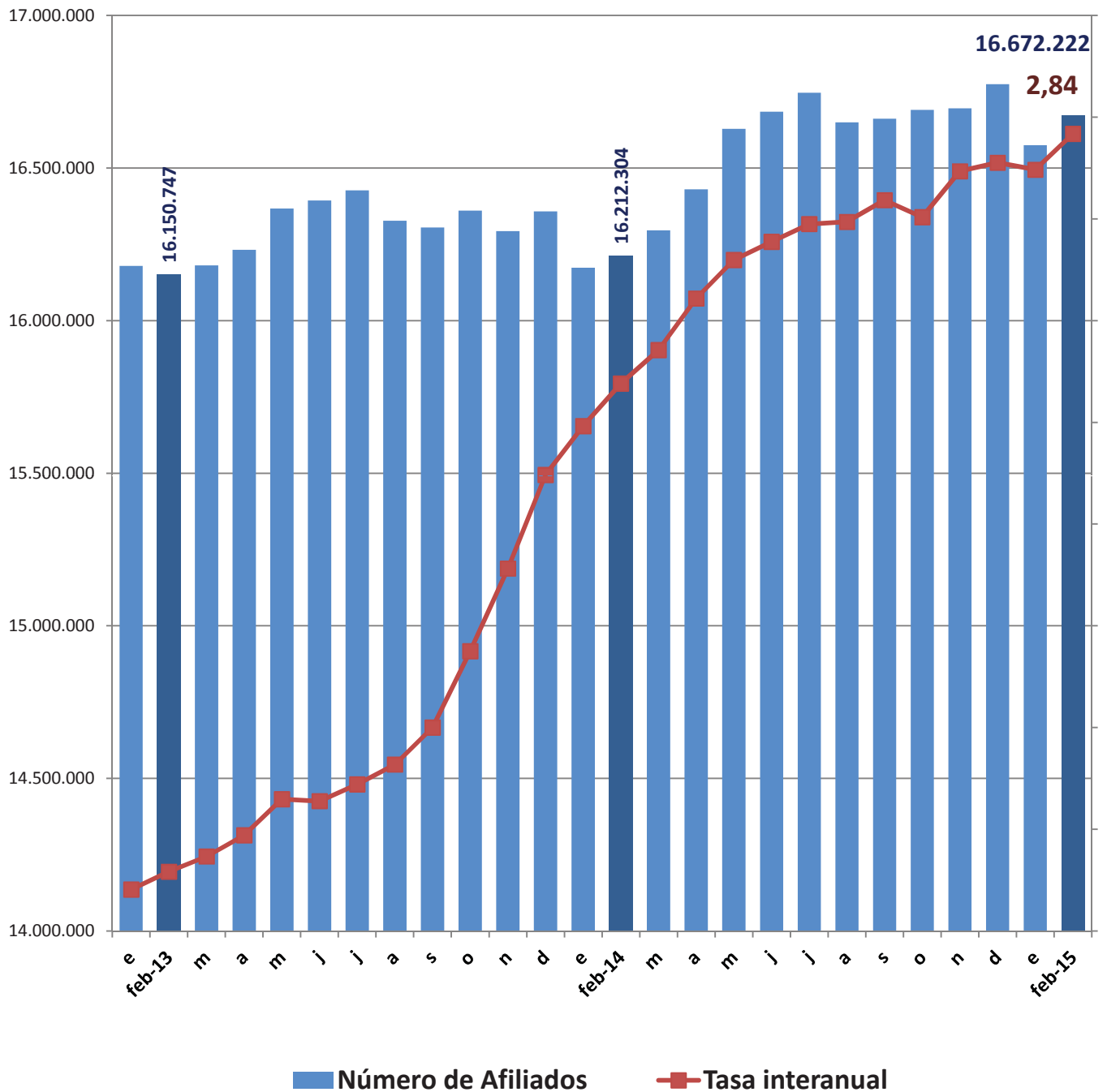
### . VARIACIÓN MENSUAL (mes de febrero)



### . VARIACIÓN ANUAL (mes de febrero)



## EVOLUCIÓN DEL NUMERO DE AFILIADOS Y DE LA TASA INTERANUAL



**EVOLUCIÓN MENSUAL DE LA AFILIACIÓN  
RÉGIMEN GENERAL**

	TRABAJADORES EN ALTA	DIFERENCIA INTERMENSUAL		DIFERENCIA INTERANUAL	
		ABSOLUTA	%	ABSOLUTA	%
<b>SERIE HISTÓRICA DE LOS MESES DE ENERO</b>					
<b>2001</b>	11.375.070	127.463	1,13		
<b>2002</b>	11.837.877	104.908	0,89	462.806	4,07
<b>2003</b>	12.258.710	141.699	1,17	420.833	3,55
<b>2004</b>	12.642.089	163.941	1,31	383.380	3,13
<b>2005</b>	13.118.838	131.461	1,01	476.749	3,77
<b>2006</b>	13.847.144	135.820	0,99	728.306	5,55
<b>2007</b>	14.488.704	136.401	0,95	641.560	4,63
<b>2008</b>	14.767.477	77.069	0,52	278.773	1,92
<b>2009</b>	13.700.543	-55.081	-0,40	-1.066.934	-7,22
<b>2010</b>	13.223.025	37.207	0,28	-477.518	-3,49
<b>2011</b>	13.070.760	16.243	0,12	-152.266	-1,15
<b>2012</b>	13.538.321	-28.217	-0,21	467.562	3,58
<b>Medios 2013</b>					
enero	13.107.957	-246.083	-1,84	-741.712	-5,36
febrero	13.089.436	-18.521	-0,14	-694.995	-5,04
marzo	13.111.271	21.834	0,17	-672.326	-4,88
abril	13.149.947	38.676	0,29	-643.919	-4,67
mayo	13.271.222	121.275	0,92	-592.494	-4,27
junio	13.284.058	12.836	0,10	-607.364	-4,37
julio	13.310.852	26.795	0,20	-588.052	-4,23
agosto	13.224.448	-86.404	-0,65	-551.347	-4,00
septiembre	13.202.030	-22.417	-0,17	-493.885	-3,61
octubre	13.255.102	53.072	0,40	-375.241	-2,75
noviembre	13.184.854	-70.248	-0,53	-250.243	-1,86
diciembre	13.243.868	59.014	0,45	-110.172	-0,83
<b>Medios 2014</b>					
enero	13.072.309	-171.559	-1,30	-35.648	-0,27
febrero	13.106.288	33.979	0,26	16.851	0,13
marzo	13.172.027	65.739	0,50	60.756	0,46
abril	13.283.268	111.241	0,84	133.321	1,01
mayo	13.462.144	178.876	1,35	190.922	1,44
junio	13.502.312	40.168	0,30	218.254	1,64
julio	13.558.819	56.507	0,42	247.967	1,86
agosto	13.470.784	-88.035	-0,65	246.337	-3,36
septiembre	13.480.121	9.337	0,07	278.091	2,11
octubre	13.504.962	24.840	0,18	249.859	1,89
noviembre	13.510.019	5.057	0,04	325.165	2,47
diciembre	13.586.517	76.499	0,57	342.649	2,59
<b>Medios 2015</b>					
enero	13.399.304	-187.213	-1,38	326.995	2,50
febrero	13.495.187	95.883	0,72	388.899	2,97
marzo					
abril					
mayo					
junio					
julio					
agosto					
septiembre					
octubre					
noviembre					
diciembre					

## REGIMEN GENERAL. AFILIACIÓN POR SECTORES DE ACTIVIDAD

SECTOR ACTIVIDAD	Media febrero 2015	Variación intermensual		Variación interanual	
		ABSOLUTA	%	ABSOLUTA	%
Agricultura, Ganadería, Caza, Selvicultura y Pesca	52.036	1.134	2,23%	3.125	6,39%
Industrias Extractivas	18.030	134	0,75%	347	1,96%
Industria Manufacturera	1.615.034	15.097	0,94%	27.587	1,74%
Suministro de Energía Eléctrica, Gas, Vapor y Aire Acondicionado	35.937	-62	-0,17%	-1.752	-4,65%
Suministro de Agua, Actividades de Saneamiento, Gestión de Residuos y Descontaminación	126.962	232	0,18%	1.693	1,35%
Construcción	647.160	26.068	4,20%	41.049	6,77%
Comercio; Reparación de Vehículos de Motor y Motocicletas	2.145.808	-11.569	-0,54%	51.990	2,48%
Transporte y Almacenamiento	583.630	3.795	0,65%	15.991	2,82%
Hostelería	952.557	14.012	1,49%	53.504	5,95%
Información y Comunicaciones	377.887	3.185	0,85%	16.131	4,46%
Actividades Financieras y de Seguros	325.362	-36	-0,01%	-6.835	-2,06%
Actividades Inmobiliarias	75.636	942	1,26%	5.360	7,63%
Actividades Profesionales Científicas y Técnicas	621.430	6.686	1,09%	17.546	2,91%
Actividades Administrativas y Servicios Auxiliares	1.078.559	10.541	0,99%	65.290	6,44%
Administración Pública y Defensa; Seguridad Social Obligatoria	1.034.795	13.029	1,28%	46.693	4,73%
Educación	777.677	16.203	2,13%	30.894	4,14%
Actividades Sanitarias y Servicios Sociales	1.309.209	-1.223	-0,09%	38.082	3,00%
Actividades Artísticas, Recreativas y de Entretenimiento	204.670	2.386	1,18%	10.662	5,50%
Otros Servicios	293.263	894	0,31%	5.818	2,02%
Actividades de los Hogares como Empleadores de Personal Doméstico y Productores de Bienes y Servicios para uso Propio	45.216	-27	-0,06%	200	0,44%
Actividades de Organizaciones y Organismo Extraterritoriales	3.026	-19	-0,61%	26	0,85%
<b>TOTAL (sin S.E. Agrario ni S.E. Hogar)</b>	<b>12.323.885</b>	<b>101.403</b>	<b>0,83%</b>	<b>423.400</b>	<b>3,56%</b>
S.E. AGRARIO	742.246	-8.588	-1,14%	-38.170	-4,89%
S.E. HOGAR	429.056	3.068	0,72%	3.669	0,86%
<b>TOTAL RÉGIMEN GENERAL</b>	<b>13.495.187</b>	<b>95.883</b>	<b>0,72%</b>	<b>388.899</b>	<b>2,97%</b>



## EVOLUCIÓN MENSUAL DE LA AFILIACIÓN RÉGIMEN ESP. TRABAJADORES AUTÓNOMOS

	TRABAJADORES EN ALTA	DIFERENCIA INTERMENSUAL		DIFERENCIA INTERANUAL	
		ABSOLUTA	%	ABSOLUTA	%
<b>SERIE HISTÓRICA DE LOS MESES DE ENERO</b>					
<b>2001</b>	2.573.902	4.558	0,18		
<b>2002</b>	2.617.911	10.362	0,40	44.008	1,71
<b>2003</b>	2.678.369	7.336	0,27	60.458	2,31
<b>2004</b>	2.780.918	12.664	0,46	102.549	3,83
<b>2005</b>	2.884.992	8.286	0,29	104.074	3,74
<b>2006</b>	2.972.720	8.754	0,30	87.727	3,04
<b>2007</b>	3.063.806	12.114	0,40	91.087	3,06
<b>2008</b>	3.398.446	1.472	0,04	334.640	10,92
<b>2009</b>	3.263.872	-23.414	-0,71	-134.574	-3,96
<b>2010</b>	3.133.792	-12.369	-0,39	-130.080	-3,99
<b>2011</b>	3.082.287	-9.529	-0,31	-51.505	-1,64
<b>2012</b>	3.045.932	1.982	0,07	-36.356	-1,18
<b>Medios 2013</b>					
enero	3.008.925	-15.727	-0,52	-35.025	-1,15
febrero	2.997.806	-11.118	-0,37	-48.126	-1,58
marzo	3.005.397	7.591	0,25	-45.401	-1,49
abril	3.017.311	11.914	0,40	-39.962	-1,31
mayo	3.029.843	12.532	0,42	-34.651	-1,13
junio	3.042.276	12.433	0,41	-26.532	-0,86
julio	3.046.644	4.369	0,14	-18.198	-0,59
agosto	3.034.003	-12.641	-0,41	-16.082	-0,53
septiembre	3.035.491	1.487	0,05	-9.364	-0,31
octubre	3.038.780	3.289	0,11	-122	-0,00
noviembre	3.042.596	3.816	0,13	13.802	0,46
diciembre	3.050.341	7.745	0,25	25.689	0,85
<b>Medios 2014</b>					
enero	3.038.781	-11.560	-0,38	29.856	0,99
febrero	3.042.240	3.459	0,11	44.433	1,48
marzo	3.058.965	16.725	0,55	53.568	1,78
abril	3.080.910	21.946	0,72	63.600	2,11
mayo	3.100.232	19.322	0,63	70.389	2,32
junio	3.115.747	15.516	0,50	73.472	2,42
julio	3.119.433	3.686	0,12	72.789	2,39
agosto	3.109.867	-9.567	-0,31	75.863	-0,53
septiembre	3.114.225	4.358	0,14	78.734	2,59
octubre	3.119.533	5.308	0,17	80.753	2,66
noviembre	3.120.052	519	0,02	77.456	2,55
diciembre	3.125.806	5.754	0,18	75.466	2,47
<b>Medios 2015</b>					
enero	3.114.389	-11.417	-0,37	75.608	2,49
febrero	3.114.852	463	0,01	72.612	2,39
marzo					
abril					
mayo					
junio					
julio					
agosto					
septiembre					
octubre					
noviembre					
diciembre					

## REG. ESPECIAL DE TRABAJADORES AUTÓNOMOS. AFILIACIÓN POR SECTORES DE ACTIVIDAD

SECTOR ACTIVIDAD	Media febrero 2015	Variación intermensual		Variación interanual	
		ABSOLUTA	%	ABSOLUTA	%
Agricultura, Ganadería, Caza, Selvicultura y Pesca	265.828	-151	-0,06%	63	0,02%
Industrias Extractivas	1.631	-4	-0,26%	-62	-3,64%
Industria Manufacturera	225.656	238	0,11%	2.349	1,05%
Suministro de Energía Eléctrica, Gas, Vapor y Aire Acondicionado	1.399	7	0,47%	56	4,16%
Suministro de Agua, Actividades de Saneamiento, Gestión de Residuos y Descontaminación	2.352	0	0,00%	1	0,03%
Construcción	353.443	415	0,12%	7.272	2,10%
Comercio; Reparación de Vehículos de Motor y Motocicletas	807.085	-1.139	-0,14%	14.540	1,83%
Transporte y Almacenamiento	193.349	-92	-0,05%	-331	-0,17%
Hostelería	320.712	-901	-0,28%	1.858	0,58%
Información y Comunicaciones	55.390	61	0,11%	3.755	7,27%
Actividades Financieras y de Seguros	57.339	64	0,11%	1.710	3,07%
Actividades Inmobiliarias	34.004	228	0,68%	2.736	8,75%
Actividades Profesionales Científicas y Técnicas	247.014	672	0,27%	15.291	6,60%
Actividades Administrativas y Servicios Auxiliares	120.880	14	0,01%	2.973	2,52%
Administración Pública y Defensa; Seguridad Social Obligatoria	658	15	2,37%	122	22,85%
Educación	77.027	813	1,07%	6.211	8,77%
Actividades Sanitarias y Servicios Sociales	98.020	482	0,49%	7.309	8,06%
Actividades Artísticas, Recreativas y de Entretenimiento	55.521	-16	-0,03%	3.870	7,49%
Otros Servicios	196.977	-239	-0,12%	2.847	1,47%
Actividades de los Hogares como Empleadores de Personal Doméstico y Productores de Bienes y Servicios para uso Propio	472	-7	-1,48%	1	0,21%
Actividades de Organizaciones y Organismo Extraterritoriales	94	2	1,62%	41	77,79%
<b>TOTAL</b>	<b>3.114.852</b>	<b>463</b>	<b>0,01%</b>	<b>72.612</b>	<b>2,39%</b>

## EVOLUCIÓN MENSUAL DE LA AFILIACIÓN RÉGIMEN ESP. TRABAJADORES DEL MAR

FECHAS	TRABAJADORES EN ALTA	DIFERENCIA INTERMENSUAL		DIFERENCIA INTERANUAL	
		ABSOLUTA	%	ABSOLUTA	%
<b>SERIE HISTÓRICA DE LOS MESES DE ENERO</b>					
<b>2001</b>	76.478	1.109	1,47		
<b>2002</b>	74.972	1.067	1,44	-1.506	-1,97
<b>2003</b>	75.647	1.203	1,62	675	0,90
<b>2004</b>	73.494	1.580	2,20	-2.153	-2,85
<b>2005</b>	72.291	1.466	2,07	-1.203	-1,64
<b>2006</b>	70.805	1.429	2,06	-1.486	-2,06
<b>2007</b>	70.100	1.654	2,42	-705	-1,00
<b>2008</b>	68.669	1.843	2,76	-1.431	-2,04
<b>2009</b>	65.443	1.759	2,76	-3.225	-4,70
<b>2010</b>	63.788	1.167	1,86	-1.656	-2,53
<b>2011</b>	61.787	1.279	2,11	-2.001	-3,14
<b>2012</b>	61.140	2.091	3,54	-647	-1,05
<b>Medios 2013</b>					
enero	58.043	-1.210	-2,04	-1.007	-1,71
febrero	59.034	992	1,71	-2.106	-3,44
marzo	60.395	1.361	2,31	-2.111	-3,38
abril	61.148	754	1,25	-1.148	-1,84
mayo	62.025	877	1,43	-675	-1,08
junio	63.417	1.392	2,24	153	0,24
julio	64.994	1.576	2,49	201	0,31
agosto	64.885	-109	-0,17	22	0,03
septiembre	63.539	-1.346	-2,07	-227	-0,36
octubre	62.090	-1.448	-2,28	-314	-0,50
noviembre	61.732	-359	-0,58	-487	-0,78
diciembre	59.074	-2.658	-4,31	-178	-0,30
<b>Medios 2014</b>					
enero	58.167	-907	-1,53	125	0,22
febrero	59.432	1.264	2,17	398	0,67
marzo	61.023	1.591	2,68	628	1,04
abril	61.635	612	1,00	487	0,80
mayo	61.765	130	0,21	-260	-0,42
junio	62.642	877	1,42	-775	-1,22
julio	64.589	1.947	3,11	-405	-0,62
agosto	64.705	116	0,18	-180	0,03
septiembre	63.220	-1.486	-2,30	-319	-0,50
octubre	61.930	-1.289	-2,04	-160	-0,26
noviembre	61.592	-338	-0,55	-139	-0,23
<b>diciembre</b>	<b>58.841</b>	<b>-2.752</b>	<b>-4,47</b>	<b>-233</b>	<b>-0,40</b>
<b>Medios 2015</b>					
enero	57.669	-1.172	-1,99	-499	-0,86
febrero	58.213	544	0,94	-1.219	-2,05
marzo					
abril					
mayo					
junio					
julio					
agosto					
septiembre					
octubre					
noviembre					
diciembre					

**EVOLUCIÓN MENSUAL DE LA AFILIACIÓN  
RÉGIMEN ESP. MINERÍA DEL CARBÓN**

FECHAS	TRABAJADORES EN ALTA	DIFERENCIA INTERMENSUAL		DIFERENCIA INTERANUAL	
		ABSOLUTA	%	ABSOLUTA	%
<b>SERIE HISTÓRICA DE LOS MESES DE ENERO</b>					
<b>2001</b>	17.120	-67	-0,39		
<b>2002</b>	15.493	93	0,60	-1.628	-9,51
<b>2003</b>	13.989	-107	-0,76	-1.504	-9,71
<b>2004</b>	12.538	-110	-0,87	-1.451	-10,37
<b>2005</b>	11.086	11	0,10	-1.452	-11,58
<b>2006</b>	9.633	38	0,39	-1.453	-13,11
<b>2007</b>	8.947	27	0,31	-686	-7,12
<b>2008</b>	8.001	-29	-0,36	-946	-10,57
<b>2009</b>	7.631	33	0,44	-370	-4,63
<b>2010</b>	7.112	-6	-0,08	-519	-6,80
<b>2011</b>	5.995	-98	-1,61	-1.118	-15,71
<b>2012</b>	5.608	10	0,18	-387	-6,45
<b>Medios 2013</b>					
enero	4.513	-223	-4,72	-1.084	-19,37
febrero	4.470	-44	-0,97	-1.138	-20,30
marzo	4.212	-257	-5,76	-1.418	-25,18
abril	3.947	-266	-6,31	-1.699	-30,09
mayo	3.923	-24	-0,60	-1.678	-29,96
junio	4.115	192	4,89	-234	-5,37
julio	4.265	151	3,66	66	1,58
agosto	4.351	86	2,01	-883	-16,87
septiembre	4.386	34	0,79	-882	-16,75
octubre	4.400	15	0,33	-677	-13,33
noviembre	4.361	-39	-0,88	-577	-11,68
diciembre	4.357	-4	-0,09	-379	-8,01
<b>Medios 2014</b>					
enero	4.352	-5	-0,12	-161	-3,57
febrero	4.345	-8	-0,18	-125	-2,80
marzo	4.274	-70	-1,62	62	1,47
abril	4.240	-34	-0,80	294	7,44
mayo	4.232	-8	-0,19	309	7,88
junio	4.294	61	1,45	179	4,35
julio	4.262	-32	-0,74	-3	-0,08
agosto	4.164	-98	-2,29	-187	-16,87
septiembre	4.137	-27	-0,65	-248	-5,66
octubre	4.095	-42	-1,02	-305	-6,93
noviembre	4.089	-7	-0,16	-273	-6,26
diciembre	4.050	-38	-0,94	-307	-7,05
<b>Medios 2015</b>					
enero	3.951	-100	-2,46	-402	-9,23
febrero	3.970	20	0,49	-374	-8,62
marzo					
abril					
mayo					
junio					
julio					
agosto					
septiembre					
octubre					
noviembre					
diciembre					

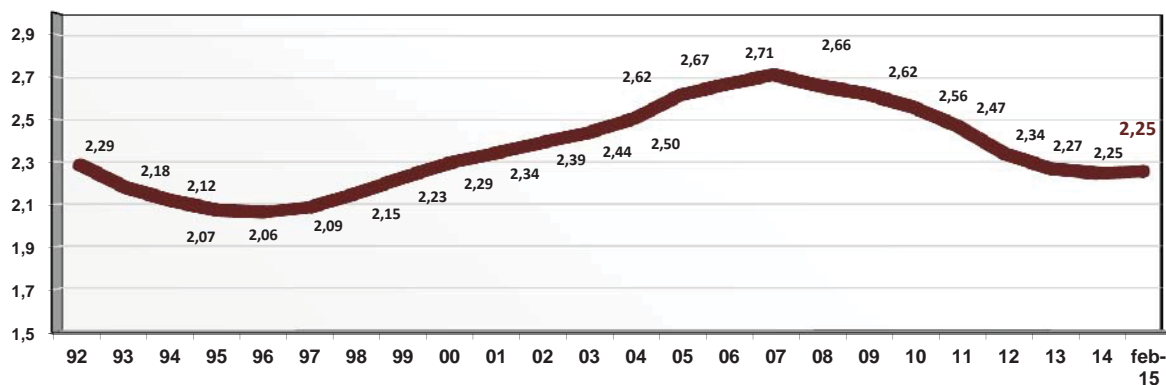
## EVOLUCION AFILIADOS/PENSIONISTAS

	AFILIADOS OCUPADOS	AFILIADOS EN DESEMPLEO	TOTAL AFILIADOS	PENSIONISTAS	RELACION AFIL./PENS
dic-88	11.776.913	1.096.003	12.872.916	5.507.151	2,34
dic-89	12.304.350	1.094.136	13.398.486	5.636.359	2,38
dic-90	12.587.744	1.310.779	13.898.523	5.773.170	2,41
dic-91	12.614.031	1.532.417	14.146.448	5.913.691	2,39
dic-92	12.234.096	1.607.685	13.841.781	6.054.084	2,29
dic-93	11.916.436	1.736.397	13.652.833	6.268.105	2,18
dic-94	12.109.602	1.410.066	13.519.668	6.391.427	2,12
dic-95	12.300.791	1.194.809	13.495.600	6.516.282	2,07
dic-96	12.534.661	1.152.362	13.687.023	6.636.497	2,06
dic-97	13.029.432	1.034.695	14.064.127	6.740.378	2,09
dic-98	13.816.294	914.356	14.730.650	6.846.595	2,15
dic-99	14.578.326	853.664	15.431.990	6.932.804	2,23
dic-00	15.236.218	863.763	16.099.981	7.017.233	2,29
dic-01	15.748.752	920.661	16.669.413	7.121.087	2,34
dic-02	16.188.390	1.000.967	17.189.357	7.190.919	2,39
dic-03	16.589.561	1.073.834	17.663.395	7.247.856	2,44
dic-04	17.161.920	1.121.015	18.282.935	7.300.329	2,50
dic-05	18.156.182	1.169.636	19.325.818	7.388.500	2,62
dic-06	18.770.259	1.209.077	19.979.336	7.494.385	2,67
dic-07	19.195.755	1.367.463	20.563.218	7.586.574	2,71
dic-08	18.305.613	2.156.051	20.461.664	7.700.749	2,66
dic-09	17.640.018	2.874.522	20.514.540	7.826.416	2,62
dic-10	17.478.095	2.858.314	20.336.409	7.948.463	2,56
dic-11	17.111.792	2.770.164	19.881.956	8.061.785	2,47
dic-12	16.332.488	2.798.733	19.131.221	8.182.112	2,34
dic-13	16.258.042	2.592.428	18.850.470	8.315.826	2,27
dic-14	16.651.884	2.280.749	18.932.633	8.428.617	2,25
feb-15 (1)	16.705.373	2.283.274	18.988.647	8.426.243	2,25

**(1) Dato provisional al referirse los afiliados en desempleo al mes de enero de 2014**

Los datos de afiliados ocupados corresponden al último día de cada mes (no son medios como en las estadísticas anteriores), debido a la antigüedad de la serie cuando no se disponía de datos medios y a fin de que se puedan realizar comparaciones homogéneas

*Datos a diciembre de cada año*



**AFILIACIÓN POR PROVINCIAS Y CC.AA. FEBRERO 2015**

	GENERAL (1)	AUTÓNOMOS	MAR	CARBON	TOTAL SISTEMA
Almería	205.279	54.415	876	0	260.570
Cádiz	266.282	55.171	3.949	0	325.401
Córdoba	225.616	49.809	0	0	275.425
Granada	241.750	59.112	183	0	301.044
Huelva	161.112	25.556	1.956	0	188.625
Jaén	180.291	38.327	0	0	218.618
Málaga	406.396	102.166	1.120	0	509.682
Sevilla	556.806	100.702	403	0	657.911
<b>ANDALUCÍA</b>	<b>2.243.533</b>	<b>485.256</b>	<b>8.487</b>	<b>0</b>	<b>2.737.276</b>
Huesca	62.874	22.870	0	0	85.744
Teruel	34.735	13.934	0	244	48.912
Zaragoza	301.110	68.126	0	58	369.293
<b>ARAGÓN</b>	<b>398.719</b>	<b>104.929</b>	<b>0</b>	<b>302</b>	<b>503.950</b>
<b>ASTURIAS</b>	<b>260.251</b>	<b>75.863</b>	<b>1.750</b>	<b>2.510</b>	<b>340.373</b>
<b>ILLES BALEARS</b>	<b>283.108</b>	<b>79.978</b>	<b>1.555</b>	<b>0</b>	<b>364.641</b>
Las Palmas	305.294	57.376	3.217	0	365.888
S.C.Tenerife	264.783	55.160	1.994	0	321.937
<b>CANARIAS</b>	<b>570.077</b>	<b>112.536</b>	<b>5.211</b>	<b>0</b>	<b>687.825</b>
<b>CANTABRIA</b>	<b>154.182</b>	<b>41.611</b>	<b>1.193</b>	<b>0</b>	<b>196.985</b>
Ávila	34.965	14.347	0	0	49.313
Burgos	106.410	28.595	0	0	135.006
León	108.040	38.683	0	1.034	147.757
Palencia	45.510	14.225	0	23	59.758
Salamanca	82.225	27.375	0	0	109.600
Segovia	39.724	14.568	0	0	54.292
Soria	26.685	8.345	0	0	35.030
Valladolid	157.798	37.210	0	0	195.007
Zamora	36.800	17.645	0	0	54.445
<b>CASTILLA-LEÓN</b>	<b>638.156</b>	<b>200.993</b>	<b>0</b>	<b>1.057</b>	<b>840.206</b>
Albacete	90.629	29.498	0	0	120.127
Ciudad Real	111.307	35.145	0	90	146.542
Cuenca	46.937	19.137	0	0	66.074
Guadalajara	63.454	14.415	0	0	77.869
Toledo	147.903	48.084	0	0	195.987
<b>CAST.-LA MANCHA</b>	<b>460.229</b>	<b>146.279</b>	<b>0</b>	<b>90</b>	<b>606.598</b>
Barcelona	1.870.256	379.237	2.942	0	2.252.436
Girona	210.732	59.145	1.031	0	270.907
Lleida	126.291	39.769	0	2	166.062
Tarragona	209.021	53.008	1.902	0	263.930
<b>CATALUÑA</b>	<b>2.416.299</b>	<b>531.159</b>	<b>5.875</b>	<b>2</b>	<b>2.953.336</b>
Alicante	432.063	117.338	2.143	0	551.544
Castellón	162.190	40.802	1.136	0	204.128
Valencia	693.084	169.459	2.095	0	864.638
<b>C. VALENCIANA</b>	<b>1.287.337</b>	<b>327.599</b>	<b>5.373</b>	<b>0</b>	<b>1.620.310</b>
Badajoz	180.885	48.057	0	0	228.942
Cáceres	103.936	30.992	0	0	134.928
<b>EXTREMADURA</b>	<b>284.821</b>	<b>79.049</b>	<b>0</b>	<b>0</b>	<b>363.870</b>
A Coruña	300.700	87.426	5.999	0	394.125
Lugo	75.866	36.437	1.452	0	113.754
Ourense	71.541	25.866	0	0	97.408
Pontevedra	233.012	66.586	12.961	0	312.558
<b>GALICIA</b>	<b>681.119</b>	<b>216.315</b>	<b>20.411</b>	<b>0</b>	<b>917.845</b>
<b>C. DE MADRID</b>	<b>2.383.406</b>	<b>366.217</b>	<b>3.718</b>	<b>10</b>	<b>2.753.350</b>
<b>R. DE MURCIA</b>	<b>401.188</b>	<b>93.849</b>	<b>958</b>	<b>0</b>	<b>495.995</b>
<b>NAVARRA</b>	<b>203.575</b>	<b>46.426</b>	<b>0</b>	<b>0</b>	<b>250.001</b>
Araba/Álava	122.506	21.158	0	0	143.664
Gipuzkoa	225.144	67.729	667	0	293.540
Bizkaia	357.431	84.567	2.704	0	444.702
<b>PAÍS VASCO</b>	<b>705.082</b>	<b>173.454</b>	<b>3.371</b>	<b>0</b>	<b>881.906</b>
<b>LA RIOJA</b>	<b>90.392</b>	<b>25.936</b>	<b>0</b>	<b>0</b>	<b>116.328</b>
CEUTA	16.899	3.393	231	0	20.523
MELILLA	16.814	4.011	80	0	20.905
<b>TOTAL</b>	<b>13.495.187</b>	<b>3.114.852</b>	<b>58.213</b>	<b>3.970</b>	<b>16.672.222</b>

(1) El desglose figura en la siguiente página

**AFILIACIÓN POR PROVINCIAS Y CC.AA. RÉGIMEN GENERAL. FEBRERO 2015**

	GENERAL	S.E. AGRARIO	S.E.HOGAR	TOTAL REGIMEN GENERAL
Almería	149.175	53.165	2.939	205.279
Cádiz	233.452	28.183	4.647	266.282
Córdoba	153.384	68.356	3.877	225.616
Granada	180.752	54.990	6.008	241.750
Huelva	97.376	62.058	1.678	161.112
Jaén	114.690	63.245	2.356	180.291
Málaga	359.013	34.937	12.447	406.396
Sevilla	449.591	93.689	13.526	556.806
<b>ANDALUCÍA</b>	<b>1.737.432</b>	<b>458.623</b>	<b>47.478</b>	<b>2.243.533</b>
Huesca	58.229	2.915	1.730	62.874
Teruel	33.037	858	840	34.735
Zaragoza	286.478	4.777	9.856	301.110
<b>ARAGÓN</b>	<b>377.744</b>	<b>8.549</b>	<b>12.425</b>	<b>398.719</b>
<b>ASTURIAS</b>	<b>250.117</b>	<b>996</b>	<b>9.138</b>	<b>260.251</b>
<b>ILLES BALEARS</b>	<b>269.042</b>	<b>2.232</b>	<b>11.834</b>	<b>283.108</b>
Las Palmas	292.522	6.818	5.955	305.294
S.C.Tenerife	253.323	6.927	4.533	264.783
<b>CANARIAS</b>	<b>545.845</b>	<b>13.745</b>	<b>10.487</b>	<b>570.077</b>
<b>CANTABRIA</b>	<b>147.963</b>	<b>573</b>	<b>5.646</b>	<b>154.182</b>
Ávila	32.637	1.172	1.156	34.965
Burgos	102.131	1.196	3.083	106.410
León	103.504	995	3.541	108.040
Palencia	43.589	900	1.021	45.510
Salamanca	77.634	1.762	2.828	82.225
Segovia	37.041	1.255	1.428	39.724
Soria	25.457	382	846	26.685
Valladolid	150.459	2.836	4.502	157.798
Zamora	34.541	1.208	1.052	36.800
<b>CASTILLA-LEÓN</b>	<b>606.995</b>	<b>11.705</b>	<b>19.457</b>	<b>638.156</b>
Albacete	80.404	7.768	2.457	90.629
Ciudad Real	99.619	8.625	3.063	111.307
Cuenca	40.583	5.055	1.299	46.937
Guadalajara	61.132	637	1.684	63.454
Toledo	138.355	5.968	3.580	147.903
<b>CAST.-LA MANCHA</b>	<b>420.093</b>	<b>28.053</b>	<b>12.084</b>	<b>460.229</b>
Barcelona	1.809.432	4.398	56.426	1.870.256
Girona	202.249	2.826	5.656	210.732
Lleida	118.309	5.248	2.734	126.291
Tarragona	198.487	6.090	4.443	209.021
<b>CATALUÑA</b>	<b>2.328.477</b>	<b>18.562</b>	<b>69.260</b>	<b>2.416.299</b>
Alicante	406.833	15.633	9.597	432.063
Castellón	147.818	10.373	3.999	162.190
Valencia	640.581	33.047	19.457	693.084
<b>C. VALENCIANA</b>	<b>1.195.231</b>	<b>59.053</b>	<b>33.053</b>	<b>1.287.337</b>
Badajoz	139.034	38.670	3.181	180.885
Cáceres	80.447	21.315	2.174	103.936
<b>EXTREMADURA</b>	<b>219.480</b>	<b>59.985</b>	<b>5.355</b>	<b>284.821</b>
A Coruña	287.440	1.569	11.691	300.700
Lugo	70.593	1.621	3.652	75.866
Ourense	67.885	248	3.408	71.541
Pontevedra	223.114	1.108	8.790	233.012
<b>GALICIA</b>	<b>649.032</b>	<b>4.547</b>	<b>27.541</b>	<b>681.119</b>
<b>C. DE MADRID</b>	<b>2.269.945</b>	<b>2.073</b>	<b>111.389</b>	<b>2.383.406</b>
<b>R. DE MURCIA</b>	<b>325.164</b>	<b>64.035</b>	<b>11.988</b>	<b>401.188</b>
<b>NAVARRA</b>	<b>191.643</b>	<b>4.218</b>	<b>7.714</b>	<b>203.575</b>
Araba/Álava	118.434	757	3.315	122.506
Gipuzkoa	215.479	466	9.200	225.144
Bizkaia	340.662	786	15.983	357.431
<b>PAÍS VASCO</b>	<b>674.575</b>	<b>2.008</b>	<b>28.498</b>	<b>705.082</b>
<b>LA RIOJA</b>	<b>84.126</b>	<b>3.284</b>	<b>2.982</b>	<b>90.392</b>
CEUTA	15.701	3	1.195	16.899
MELILLA	15.281	2	1.532	16.814
<b>TOTAL</b>	<b>12.323.885</b>	<b>742.246</b>	<b>429.056</b>	<b>13.495.187</b>

## AFILIACIÓN POR PROVINCIAS Y CC.AA. FEBRERO 2015

### VARIACIÓN MENSUAL E INTERANUAL

	Media febrero 2015	Variación media mensual		Variación media interanual	
		Absoluta	en %	Absoluta	en %
Almería	260.570	965	0,37%	13.029	5,26%
Cádiz	325.401	2.094	0,65%	12.964	4,15%
Córdoba	275.425	878	0,32%	1.166	0,43%
Granada	301.044	-666	-0,22%	7.556	2,57%
Huelva	188.625	10.621	5,97%	5.834	3,19%
Jaén	218.618	-3.068	-1,38%	-30.869	-12,37%
Málaga	509.682	3.634	0,72%	25.540	5,28%
Sevilla	657.911	5.785	0,89%	25.352	4,01%
<b>ANDALUCÍA</b>	<b>2.737.276</b>	<b>20.243</b>	<b>0,75%</b>	<b>60.572</b>	<b>2,26%</b>
Huesca	85.744	547	0,64%	1.628	1,93%
Teruel	48.912	296	0,61%	545	1,13%
Zaragoza	369.293	1.491	0,41%	8.397	2,33%
<b>ARAGÓN</b>	<b>503.950</b>	<b>2.334</b>	<b>0,47%</b>	<b>10.570</b>	<b>2,14%</b>
<b>ASTURIAS</b>	<b>340.373</b>	<b>583</b>	<b>0,17%</b>	<b>3.507</b>	<b>1,04%</b>
<b>ILLES BALEARS</b>	<b>364.641</b>	<b>10.560</b>	<b>2,98%</b>	<b>16.720</b>	<b>4,81%</b>
Las Palmas	365.888	1.574	0,43%	14.196	4,04%
S.C.Tenerife	321.937	1.361	0,42%	10.692	3,44%
<b>CANARIAS</b>	<b>687.825</b>	<b>2.935</b>	<b>0,43%</b>	<b>24.889</b>	<b>3,75%</b>
<b>CANTABRIA</b>	<b>196.985</b>	<b>2.354</b>	<b>1,21%</b>	<b>7.368</b>	<b>3,89%</b>
Ávila	49.313	-15	-0,03%	855	1,77%
Burgos	135.006	413	0,31%	1.501	1,12%
León	147.757	-21	-0,01%	1.249	0,85%
Palencia	59.758	285	0,48%	1.532	2,63%
Salamanca	109.600	254	0,23%	1.894	1,76%
Segovia	54.292	148	0,27%	874	1,64%
Soria	35.030	70	0,20%	608	1,77%
Valladolid	195.007	699	0,36%	6.498	3,45%
Zamora	54.445	-71	-0,13%	742	1,38%
<b>CASTILLA-LEÓN</b>	<b>840.206</b>	<b>1.762</b>	<b>0,21%</b>	<b>15.754</b>	<b>1,91%</b>
Albacete	120.127	678	0,57%	2.483	2,11%
Ciudad Real	146.542	1.249	0,86%	2.688	1,87%
Cuenca	66.074	109	0,17%	1.138	1,75%
Guadalajara	77.869	257	0,33%	3.651	4,92%
Toledo	195.987	1.181	0,61%	2.333	1,20%
<b>CAST.-LA MANCHA</b>	<b>606.598</b>	<b>3.474</b>	<b>0,58%</b>	<b>12.292</b>	<b>2,07%</b>
Barcelona	2.252.436	13.891	0,62%	73.132	3,36%
Girona	270.907	2.692	1,00%	8.984	3,43%
Lleida	166.062	570	0,34%	3.000	1,84%
Tarragona	263.930	924	0,35%	8.524	3,34%
<b>CATALUÑA</b>	<b>2.953.336</b>	<b>18.077</b>	<b>0,62%</b>	<b>93.640</b>	<b>3,27%</b>
Alicante	551.544	5.669	1,04%	24.513	4,65%
Castellón	204.128	-3.128	-1,51%	7.023	3,56%
Valencia	864.638	-484	-0,06%	29.117	3,48%
<b>C. VALENCIANA</b>	<b>1.620.310</b>	<b>2.056</b>	<b>0,13%</b>	<b>60.653</b>	<b>3,89%</b>
Badajoz	228.942	2.697	1,19%	8.288	3,76%
Cáceres	134.928	1.255	0,94%	4.093	3,13%
<b>EXTREMADURA</b>	<b>363.870</b>	<b>3.952</b>	<b>1,10%</b>	<b>12.380</b>	<b>3,52%</b>
A Coruña	394.125	2.742	0,70%	7.236	1,87%
Lugo	113.754	-40	-0,04%	1.381	1,23%
Ourense	97.408	-65	-0,07%	915	0,95%
Pontevedra	312.558	1.880	0,61%	5.323	1,73%
<b>GALICIA</b>	<b>917.845</b>	<b>4.517</b>	<b>0,49%</b>	<b>14.855</b>	<b>1,65%</b>
<b>C. DE MADRID</b>	<b>2.753.350</b>	<b>12.448</b>	<b>0,45%</b>	<b>84.757</b>	<b>3,18%</b>
<b>R. DE MURCIA</b>	<b>495.995</b>	<b>5.138</b>	<b>1,05%</b>	<b>18.213</b>	<b>3,81%</b>
<b>NAVARRA</b>	<b>250.001</b>	<b>1.290</b>	<b>0,52%</b>	<b>5.328</b>	<b>2,18%</b>
Araba/Álava	143.664	571	0,40%	1.982	1,40%
Gipuzkoa	293.540	1.384	0,47%	4.586	1,59%
Bizkaia	444.702	2.288	0,52%	7.686	1,76%
<b>PAÍS VASCO</b>	<b>881.906</b>	<b>4.242</b>	<b>0,48%</b>	<b>14.253</b>	<b>1,64%</b>
<b>LA RIOJA</b>	<b>116.328</b>	<b>723</b>	<b>0,63%</b>	<b>3.482</b>	<b>3,09%</b>
CEUTA	20.523	-135	-0,66%	269	1,33%
MELILLA	20.905	355	1,73%	416	2,03%
<b>TOTAL</b>	<b>16.672.222</b>	<b>96.909</b>	<b>0,58%</b>	<b>459.918</b>	<b>2,84%</b>