



GOBIERNO
DE ESPAÑA

MINISTERIO
DE EMPLEO
Y SEGURIDAD SOCIAL

SECRETARÍA DE ESTADO
DE LA SEGURIDAD SOCIAL



**AFILIADOS
OCUPADOS
A LA
SEGURIDAD
SOCIAL**

OCTUBRE 2012

AFILIADOS OCUPADOS A LA SEGURIDAD SOCIAL

INDICE

	Página
Conceptos usados	3
Nota resumen de los datos mensuales de afiliación	4
Serie histórica de afiliación media por actividad económica y relación laboral	7
Serie histórica de afiliación media por actividad económica y relación laboral con ajuste estacional	8
Número de empresas del régimen general con trabajadores a fin de mes según tamaño de la empresa. Reg. General	9
Número de empresas del régimen especial del mar con trabajadores a fin de mes según tamaño de la empresa. Reg. Mar	10
Número de empresas del régimen especial del carbón con trabajadores a fin de mes según tamaño de la empresa. Reg. Carbón	11
Número de empresas del total sistema de la empresa.	12
Evolución de la afiliación diaria.	13
Distribución por regímenes	14
Evolución por regímenes	15
Evolución de la afiliación mensual y anual (gráfico)	16
Evolución de la afiliación por género	17
Evolución de la afiliación de trabajadores extranjeros	18
Evolución mensual. Total Sistema	19
Evolución de la variación mensual y anual (gráfico)	20
Tasas de variación interanual de la afiliación (gráfico)	21
Evolución mensual . Régimen General	22
Régimen General. Distribución por sectores de actividad	23
Evolución mensual. Régimen Esp. Trabajadores Autónomos	24
Régimen Autónomos. Distribución por sectores de actividad	25
Evolución mensual. Régimen Esp. Trabajadores del Mar	26
Evolución mensual. Régimen Esp. Minería del Carbón	27
Evolución mensual. Régimen Esp. Empleados de Hogar	28
Evolución de la relación afiliados/pensionistas	29
Distribución por Provincias, CC.AA y Regímenes	30
Distribución por Provincias, CC.AA . (Régimen General)	31
Distribución por Provincias y CC.AA. Variaciones mensual y anual.	32

CONCEPTOS USADOS

Los dos tipos de datos de afiliación que se ofrecen se refieren a relaciones con la Seguridad Social que están en alta por razón de su trabajo (ocupados).

No incluyen los que cotizan por otros motivos (perceptores de prestaciones de desempleo, convenios especiales, obtención de prestación sanitaria. Estos últimos sólo se incluyen en la estadística que muestra la relación entre el número total de afiliados y el número total de pensionistas). Se miden relaciones más que personas: los pluriempleados aparecen contados varias veces.

AFILIACIÓN MEDIA DEL MES:

Es el promedio de los que están de alta en cada uno de los días laborables del mes. Ventaja de este indicador: Es más estable que la cifra del último día y refleja mejor como ha sido la afiliación en el conjunto del mes.

Inconvenientes: Está influido por el momento del año. Por ejemplo, la afiliación baja habitualmente en agosto y diciembre.

AFILIACIÓN DESESTACIONALIZADA:

Es una estimación en la que se corrige la influencia del momento del año, según la experiencia de los ejercicios anteriores. El método utilizado para ello se explica en la página WEB.

Ventaja de este indicador: Es más fiable para medir la tendencia y para comparar meses consecutivos mediante variación porcentual.

Inconvenientes: No es adecuado para medir niveles absolutos de personas que efectivamente estuvieron afiliadas ese mes, ya que es una construcción estadística.

AFILIADOS OCUPADOS A LA SEGURIDAD SOCIAL OCTUBRE 2012

AFILIADOS MEDIOS MENSUALES

El número medio de afiliados al Sistema de la Seguridad Social durante el mes de octubre ha alcanzado la cifra de 16.736.727 para el Total Sistema

La tasa interanual desciende a un -3,59% para el Total Sistema y a un -5,09% para el Régimen General.

El número medio de afiliados en relación con el mes de Septiembre disminuye en -73.077. La tasa interanual desciende a un -3,59%

La evolución interanual (octubre sobre octubre) de la afiliación media por regímenes ha sido:

REGÍMENES	AFILIADOS MEDIOS OCTUBRE 2012	VARIACIÓN INTERANUAL	
		Absoluta	Relativa
Régimen General	13.628.176		
General (*)	12.421.702	-666.339	-5,09
S. E. Agrario (**)	806.677	-12.006	-1,47
S. E. Hogar	399.796	399.796	
R. E. Hogar (en extinción)	2.168	-295.089	
R.E. Autónomos	3.038.901	-47.936	-1,55
R.E. Mar	62.405	-1.105	-1,74
R.E. Carbón	5.077	-907	-15,16
TOTAL	16.736.727	-623.586	-3,59

(*) No incluye el S.E. Agrario ni el S.E. Hogar

(**) La comparación interanual se hace con el extinguido R. E. Agrario

Por Secciones de Actividad medios en el R. General, cabe destacar un decremento respecto al mes de Septiembre en los siguientes Sectores:

I "Hostelería"	-56.261 (-5,38%)
Q "Actividades Sanitarias y Servicios Sociales"	-43.301 (-2,93%)
N "Actividades administrativas y Servicios Auxiliares"	-22.531 (-2,12%)
G "Comercio; Rep. de vehículos de motor y motocicletas"	-16.937 (-0,78%)
C "Industria manufacturera"	-10.017 (-0,60%)

En sentido contrario se sitúa P "Educación" con 73.971 (12,24 %), seguido de O "Administración Pública y Defensa; Seguridad Social Obligatoria" con 13.961 (1,43%).

EVOLUCIÓN DE LA AFILIACIÓN MEDIA EN EL MES DE OCTUBRE								
AÑOS	VARIACIÓN INTERANUAL OCTUBRE/OCTUBRE				VARIACIÓN INTERMENSUAL OCTUBRE/SEPTIEMBRE			
	TOTAL SISTEMA		R. GENERAL (*)		TOTAL SISTEMA		R. GENERAL (*)	
2001					50.053	0,32%	47.949	0,41%
2002	494.624	3,12%	435.386	3,67%	46.250	0,28%	42.496	0,35%
2003	488.755	2,99%	390.124	3,18%	43.096	0,26%	33.094	0,26%
2004	471.750	2,80%	422.881	3,34%	55.792	0,32%	37.304	0,29%
2005	980.185	5,67%	739.246	5,64%	90.568	0,50%	71.061	0,52%
2006	580.978	3,18%	596.857	4,31%	95.638	0,51%	90.623	0,63%
2007	510.188	2,70%	473.827	3,28%	80.699	0,42%	61.698	0,42%
2008	-453.211	-2,34%	-472.552	-3,17%	-101.886	-0,54%	-119.377	-0,82%
2009	-1.009.528	-5,34%	-893.512	-6,19%	-26.149	-0,15%	-30.235	-0,22%
2010	-242.796	-1,36%	-186.366	-1,38%	-5.331	-0,03%	-28.408	-0,21%
2011	-305.837	-1,73%	-267.524	-2,00%	-75.249	-0,43%	-74.813	-0,57%
2012	-623.586	-3,59%	-666.339	-5,09%	-73.077	-0,43%	-83.014	-0,66%

(*) A partir de enero de 2012 no incluye el S.E. Agrario ni el S.E. Hogar

La tasa interanual del Régimen Especial de Trabajadores Autónomo medios se sitúa en el -1,55%.

En cuanto a los restantes Regímenes (Agrario, Mar, Carbón y Hogar), el conjunto de todos ellos supone un incremento en los últimos doce meses de 90.689 afiliados.

EVOLUCIÓN DURANTE EL AÑO 2012

La comparación interanual es:

REGÍMENES	AFILIADOS MEDIOS AÑO 2012 (HASTA OCTUBRE)	AFILIADOS MEDIOS AÑO 2011 (HASTA OCTUBRE)	DIFERENCIA	
			Absoluta	Relativa
Régimen General				
General (*)	12.636.258	13.190.848	-554.590	-4,20
S. E. Agrario (**)	818.496	817.960	536	0,07
S. E. Hogar	216.558			
R. E. Hogar (en extinción)	125.808			
Total Hogar(***)	342.366	296.044	46.322	15,65
R.E. Autónomos	3.053.011	3.096.020	-43.009	-1,39
R.E. Mar	62.695	63.897	-1.202	-1,88
R.E. Carbón	5.215	6.033	-818	-13,56
TOTAL	16.918.042	17.470.802	-552.760	-3,16

(*) No incluye el S.E. Agrario ni el S.E. Hogar

(**) La comparación interanual se hace con el extinguido R. E. Agrario

(***) La comparación interanual se hace con el extinguido R. E. del Hogar.

SERIE HISTÓRICA DE AFILIACIÓN MEDIA POR ACTIVIDAD ECONÓMICA Y RELACIÓN LABORAL

	Actividad Económica				Total	Tipo relación laboral	
	Agricultura, Ganadería y Pesca.	Industria	Construcción	Servicios		Asalariados	No asalariados
2005							
ene-05	1.237.723	2.633.558	2.031.264	11.272.809	17.175.354	13.948.477	3.226.877
dic-05	1.243.103	2.640.732	2.268.297	12.160.189	18.312.322	14.924.475	3.387.847
2006							
ene-06	1.235.165	2.622.278	2.252.926	12.040.878	18.151.249	14.768.127	3.383.121
dic-06	1.201.771	2.653.279	2.421.560	12.649.259	18.925.869	15.488.646	3.437.223
2007							
ene-07	1.202.430	2.644.572	2.411.367	12.520.103	18.778.472	15.346.376	3.432.095
dic-07	1.188.236	2.717.010	2.430.280	13.037.149	19.372.675	15.859.836	3.512.839
2008							
ene-08	1.198.044	2.698.023	2.385.887	12.891.041	19.172.995	15.667.855	3.505.140
dic-08	1.219.369	2.529.137	1.894.545	12.888.214	18.531.264	15.105.489	3.425.775
CLASIFICACION SEGUN CNAE-2009							
2008							
ene-08	1.145.744	2.735.979	2.520.164	12.771.107	19.172.995	15.667.855	3.505.140
dic-08	1.166.992	2.573.536	2.004.884	12.785.853	18.531.264	15.105.489	3.425.775
2009							
enero	1.172.982	2.513.829	1.913.269	12.581.662	18.181.743	14.788.704	3.393.039
febrero	1.182.373	2.489.432	1.893.346	12.547.459	18.112.611	14.743.474	3.369.137
marzo	1.188.510	2.456.449	1.863.386	12.549.776	18.058.122	14.699.958	3.358.164
abril	1.196.474	2.426.602	1.831.260	12.579.847	18.034.183	14.685.204	3.348.980
mayo	1.212.652	2.416.364	1.830.059	12.644.412	18.103.487	14.761.696	3.341.791
junio	1.208.177	2.410.306	1.828.277	12.651.227	18.097.986	14.762.410	3.335.576
julio	1.187.949	2.407.959	1.817.246	12.730.400	18.143.554	14.821.779	3.321.775
agosto	1.178.353	2.379.346	1.770.832	12.672.779	18.001.310	14.696.108	3.305.202
septiembre	1.206.666	2.377.211	1.752.157	12.599.061	17.935.095	14.637.522	3.297.572
octubre	1.218.751	2.361.787	1.736.022	12.592.386	17.908.945	14.622.894	3.286.051
noviembre	1.208.037	2.354.408	1.716.576	12.568.648	17.847.669	14.573.123	3.274.546
diciembre	1.232.981	2.336.196	1.646.686	12.587.975	17.803.839	14.536.893	3.266.946
2010							
enero	1.235.323	2.308.472	1.577.476	12.424.740	17.546.011	14.294.934	3.251.078
febrero	1.234.419	2.310.803	1.585.828	12.441.301	17.572.351	14.327.284	3.245.067
marzo	1.220.672	2.301.918	1.576.646	12.495.573	17.594.808	14.347.139	3.247.670
abril	1.206.647	2.294.442	1.581.731	12.565.839	17.648.660	14.404.407	3.244.253
mayo	1.206.396	2.299.109	1.591.986	12.664.407	17.761.897	14.513.018	3.248.879
junio	1.197.095	2.303.260	1.594.984	12.690.442	17.785.782	14.533.724	3.252.058
julio	1.173.366	2.311.308	1.586.675	12.776.974	17.848.323	14.602.571	3.245.752
agosto	1.162.048	2.287.870	1.550.257	12.716.289	17.716.464	14.485.320	3.231.144
septiembre	1.187.512	2.290.128	1.537.318	12.656.522	17.671.480	14.445.491	3.225.988
octubre	1.211.196	2.282.803	1.530.335	12.641.815	17.666.149	14.445.473	3.220.676
noviembre	1.196.587	2.280.230	1.523.063	12.612.830	17.612.709	14.399.041	3.213.669
diciembre	1.220.809	2.264.480	1.467.539	12.632.154	17.584.982	14.378.604	3.206.378
2011							
ene-11	1.227.493	2.241.291	1.425.259	12.467.796	17.361.839	14.168.786	3.193.052
feb-11	1.205.197	2.244.885	1.432.309	12.464.704	17.347.094	14.164.107	3.182.987
mar-11	1.188.732	2.243.192	1.429.252	12.531.579	17.392.754	14.202.763	3.189.991
abr-11	1.192.545	2.238.138	1.415.479	12.628.040	17.474.201	14.275.952	3.198.249
may-11	1.205.711	2.242.480	1.408.818	12.735.183	17.592.191	14.385.913	3.206.278
jun-11	1.192.678	2.248.661	1.401.844	12.743.396	17.586.579	14.376.904	3.209.675
jul-11	1.166.485	2.257.269	1.384.393	12.829.204	17.637.352	14.433.144	3.204.207
ago-11	1.157.114	2.233.630	1.350.394	12.759.380	17.500.517	14.308.193	3.192.324
sep-11	1.186.106	2.230.740	1.331.487	12.687.228	17.435.562	14.246.206	3.189.356
oct-11	1.186.518	2.213.542	1.315.415	12.644.838	17.360.313	14.175.810	3.184.502
nov-11	1.187.907	2.203.591	1.290.361	12.566.671	17.248.530	14.072.199	3.176.331
dic-11	1.225.286	2.185.217	1.241.832	12.577.587	17.229.922	14.061.120	3.168.802
2012							
ene-12	1.213.736	2.157.155	1.203.004	12.384.373	16.958.267	13.821.211	3.137.056
feb-12	1.194.214	2.150.381	1.194.265	12.358.252	16.897.112	13.764.912	3.132.200
mar-12	1.182.187	2.139.733	1.186.844	12.393.766	16.902.530	13.772.104	3.130.426
abr-12	1.177.073	2.127.070	1.170.474	12.444.462	16.919.079	13.788.673	3.130.406
may-12	1.191.373	2.127.543	1.165.294	12.512.301	16.996.510	13.865.807	3.130.703
jun-12	1.185.847	2.126.322	1.158.202	12.557.471	17.027.843	13.905.274	3.122.568
jul-12	1.163.275	2.126.055	1.140.501	12.602.908	17.032.738	13.942.014	3.090.725
ago-12	1.155.219	2.101.169	1.110.617	12.528.972	16.895.977	13.828.512	3.067.465
sep-12	1.165.656	2.097.568	1.096.897	12.449.682	16.809.803	13.748.451	3.061.352
oct-12	1.166.262	2.081.315	1.086.071	12.403.079	16.736.727	13.682.222	3.054.504
nov-12							
dic-12							

SERIE HISTÓRICA DE AFILIACIÓN MEDIA POR ACTIVIDAD ECONÓMICA Y RELACIÓN LABORAL CON AJUSTE ESTACIONAL

	Actividad Económica				Total (1)	Tipo relación laboral	
	Agricultura, Ganadería y Pesca.	Industria	Construcción	Servicios		Asalariados	No asalariados
2005							
ene-05	1.232.903	2.656.544	2.089.912	11.442.703	17.428.076	14.184.786	3.242.621
dic-05	1.237.997	2.647.480	2.301.446	12.171.720	18.358.245	14.966.565	3.393.239
2006							
ene-06	1.230.373	2.643.385	2.312.591	12.204.931	18.391.127	14.994.301	3.398.361
dic-06	1.196.889	2.658.899	2.455.822	12.644.846	18.957.995	15.516.096	3.442.892
2007							
ene-07	1.197.678	2.663.081	2.471.258	12.671.486	19.001.646	15.555.481	3.447.346
dic-07	1.183.668	2.725.212	2.463.876	13.037.907	19.411.257	15.896.492	3.518.697
2008							
ene-08	1.196.703	2.719.967	2.444.356	13.058.766	19.407.733	15.890.666	3.520.793
dic-08	1.219.568	2.538.457	1.920.574	12.900.472	18.580.694	15.152.908	3.431.907
CLASIFICACION SEGUN CNAE-2009							
Revisión diciembre de 2011							
2008							
ene-08	1.140.939	2.762.638	2.590.535	12.941.930	19.425.876	15.903.436	3.520.664
feb-08	1.141.707	2.755.080	2.567.938	12.969.703	19.428.436	15.901.260	3.524.238
mar-08	1.147.702	2.748.865	2.532.332	12.992.016	19.412.237	15.881.346	3.524.869
abr-08	1.150.263	2.741.756	2.488.145	12.996.038	19.377.985	15.852.416	3.520.455
may-08	1.151.844	2.728.593	2.433.180	12.992.841	19.306.966	15.788.557	3.512.921
jun-08	1.146.586	2.713.292	2.372.771	12.982.101	19.218.594	15.708.403	3.505.095
jul-08	1.150.231	2.699.112	2.318.185	12.969.532	19.141.754	15.641.783	3.496.021
ago-08	1.152.572	2.685.359	2.267.393	12.955.110	19.062.799	15.572.209	3.485.895
sep-08	1.150.869	2.667.220	2.214.331	12.935.339	18.970.132	15.490.897	3.474.618
oct-08	1.168.962	2.642.235	2.151.445	12.894.859	18.849.566	15.387.034	3.460.094
nov-08	1.168.984	2.612.438	2.086.777	12.839.450	18.700.747	15.257.205	3.444.109
dic-08	1.165.074	2.583.356	2.029.835	12.787.546	18.557.655	15.133.755	3.427.021
2009							
ene-09	1.167.199	2.541.627	1.977.624	12.746.469	18.432.297	15.026.057	3.406.716
feb-09	1.175.471	2.501.890	1.928.242	12.702.679	18.311.913	14.931.690	3.386.780
mar-09	1.183.468	2.467.509	1.883.437	12.658.753	18.202.043	14.843.205	3.368.175
abr-09	1.191.387	2.439.202	1.845.202	12.624.666	18.107.785	14.764.699	3.351.222
may-09	1.199.391	2.417.373	1.819.630	12.598.006	18.043.147	14.714.259	3.336.079
jun-09	1.204.872	2.399.064	1.800.417	12.580.506	17.991.939	14.674.705	3.322.537
jul-09	1.204.850	2.382.233	1.781.746	12.571.356	17.944.709	14.635.392	3.310.499
ago-09	1.205.798	2.375.517	1.761.643	12.570.582	17.913.571	14.611.380	3.301.140
sep-09	1.213.977	2.365.790	1.736.537	12.561.102	17.870.921	14.574.551	3.292.561
oct-09	1.211.977	2.355.915	1.712.329	12.563.017	17.834.944	14.546.953	3.282.910
nov-09	1.212.114	2.349.279	1.691.421	12.573.250	17.816.667	14.536.631	3.274.611
dic-09	1.216.770	2.344.736	1.666.114	12.578.102	17.796.931	14.526.581	3.268.860
2010							
ene-10	1.216.162	2.331.785	1.630.957	12.584.043	17.767.341	14.489.093	3.263.879
feb-10	1.220.198	2.321.722	1.618.317	12.594.148	17.755.427	14.496.617	3.257.702
mar-10	1.215.756	2.312.412	1.601.601	12.599.815	17.733.339	14.482.795	3.251.352
abr-10	1.205.935	2.304.931	1.593.432	12.599.420	17.708.656	14.465.970	3.245.872
may-10	1.198.996	2.299.165	1.585.109	12.603.222	17.689.281	14.450.922	3.241.528
jun-10	1.199.773	2.292.496	1.572.013	12.609.999	17.675.098	14.441.519	3.237.667
jul-10	1.198.486	2.286.672	1.556.796	12.611.209	17.654.245	14.425.241	3.232.904
ago-10	1.197.674	2.282.528	1.540.784	12.612.170	17.631.994	14.407.949	3.226.817
sep-10	1.198.295	2.279.265	1.524.064	12.615.642	17.616.188	14.397.017	3.221.418
oct-10	1.202.254	2.277.764	1.510.800	12.622.048	17.614.684	14.399.295	3.217.574
nov-10	1.198.607	2.275.330	1.499.537	12.632.534	17.608.964	14.395.920	3.213.974
dic-10	1.199.375	2.270.426	1.484.059	12.636.614	17.591.252	14.378.041	3.209.915
2011							
ene-11	1.199.378	2.264.223	1.472.064	12.636.473	17.574.504	14.360.552	3.206.412
feb-11	1.190.909	2.257.967	1.460.934	12.634.805	17.543.774	14.340.065	3.202.761
mar-11	1.188.079	2.253.711	1.446.257	12.642.867	17.528.348	14.328.207	3.200.866
abr-11	1.192.887	2.249.173	1.425.347	12.655.339	17.517.885	14.317.328	3.199.838
may-11	1.197.107	2.243.283	1.401.983	12.659.600	17.496.815	14.298.211	3.197.964
jun-11	1.196.231	2.237.819	1.380.127	12.655.031	17.464.277	14.269.832	3.194.607
jul-11	1.195.341	2.232.277	1.359.508	12.652.358	17.435.158	14.245.250	3.190.894
ago-11	1.196.780	2.226.176	1.341.253	12.646.246	17.406.700	14.219.430	3.187.484
sep-11	1.199.910	2.218.093	1.320.892	12.637.028	17.370.615	14.187.346	3.184.308
oct-11	1.178.997	2.208.360	1.298.465	12.619.830	17.318.657	14.140.545	3.180.811
nov-11	1.189.928	2.199.197	1.275.325	12.597.415	17.270.550	14.096.435	3.176.603
dic-11	1.200.328	2.190.991	1.256.036	12.585.049	17.242.581	14.070.529	3.172.215
2012							
ene-12	1.185.936	2.179.226	1.242.510	12.551.604	17.165.672	14.007.919	3.150.181
feb-12	1.180.056	2.162.912	1.218.133	12.526.587	17.088.399	13.935.588	3.151.658
mar-12	1.181.538	2.149.767	1.200.965	12.503.627	17.034.104	13.893.515	3.141.098
abr-12	1.177.412	2.137.558	1.178.634	12.471.317	16.961.314	13.828.565	3.131.961
may-12	1.182.871	2.128.306	1.159.641	12.438.165	16.904.492	13.781.422	3.122.585
jun-12	1.189.379	2.116.070	1.140.260	12.470.515	16.909.566	13.801.865	3.107.910
jul-12	1.192.051	2.102.516	1.120.000	12.429.384	16.837.677	13.760.741	3.077.883
ago-12	1.194.821	2.094.157	1.103.099	12.417.986	16.805.479	13.742.813	3.062.814
sep-12	1.179.223	2.085.676	1.088.168	12.400.457	16.747.232	13.691.695	3.056.507
oct-12	1.158.870	2.076.442	1.072.077	12.378.560	16.696.588	13.648.206	3.050.963
nov-12							
dic-12							

(1) La serie correspondiente al "Total" se ha desestacionalizado por separado, por lo que no se corresponderá con la suma de las series que la componen

NÚMERO DE EMPRESAS EN EL RÉGIMEN GENERAL CON TRABAJADORES A FIN DE MES (1)
Código de Cuenta de Cotización

	1 TRABAJADOR	DE 2 A 5 TRAB.	DE 6 A 50 TRAB.	DE 51 A 100 TRAB.	DE 101 A 500 TRAB.	MAS DE 500 TRAB.	TOTAL
2009							
enero	586.133	580.619	325.444	19.508	13.785	2.050	1.527.539
febrero	583.786	579.158	323.271	19.393	13.721	2.030	1.521.359
marzo	581.180	577.453	320.737	19.154	13.605	2.022	1.514.151
abril	580.902	579.260	319.740	19.174	13.601	2.017	1.514.694
mayo	581.800	582.362	322.561	19.496	13.743	2.040	1.522.002
junio	578.407	580.835	320.729	19.334	13.471	2.001	1.514.777
julio	574.472	578.820	320.298	19.388	13.576	2.023	1.508.577
agosto	570.796	573.547	315.024	19.143	13.492	2.028	1.494.030
septiembre	570.295	568.937	313.109	19.096	13.603	2.015	1.487.055
octubre	570.503	570.924	313.974	19.343	13.766	2.032	1.490.542
noviembre	566.905	566.184	310.574	19.038	13.726	2.029	1.478.456
diciembre	566.283	560.503	303.964	18.689	13.569	2.026	1.465.034
2010							
enero	560.806	556.873	303.929	18.740	13.403	2.014	1.455.765
febrero	561.018	558.065	303.690	18.820	13.386	2.025	1.457.004
marzo	560.873	559.117	302.993	18.679	13.286	2.006	1.456.954
abril	562.632	565.168	306.933	18.879	13.410	2.014	1.469.036
mayo	564.184	569.177	309.738	19.085	13.470	2.018	1.477.672
junio	564.176	571.127	309.738	18.928	13.231	1.989	1.479.189
julio	562.537	573.989	312.608	19.005	13.537	2.089	1.483.765
agosto	559.388	564.425	304.896	18.684	13.298	2.040	1.462.731
septiembre	559.390	561.869	303.034	18.850	13.409	2.030	1.458.582
octubre	560.259	563.413	304.369	19.072	13.580	2.060	1.462.753
noviembre	557.445	557.171	300.901	18.778	13.526	2.060	1.449.881
diciembre	556.807	552.732	296.287	18.538	13.428	2.058	1.439.850
2011							
enero	551.210	546.530	293.790	18.359	13.197	2.017	1.425.103
febrero	551.639	547.874	294.914	18.449	13.236	2.020	1.428.132
marzo	553.404	551.458	295.999	18.462	13.241	2.016	1.434.580
abril	557.472	558.146	299.149	18.703	13.386	2.041	1.448.897
mayo	558.170	560.036	300.201	18.811	13.277	2.012	1.452.507
junio	557.646	561.509	300.379	18.590	13.043	1.991	1.453.158
julio	556.325	565.238	303.946	18.708	13.347	2.068	1.459.632
agosto	553.247	554.994	296.363	18.331	13.080	2.010	1.438.025
septiembre	554.934	551.462	293.042	18.408	13.099	1.992	1.432.937
octubre	555.122	548.916	291.136	18.218	13.142	1.996	1.428.530
noviembre	555.372	546.948	289.109	18.091	13.129	2.020	1.424.669
diciembre	554.435	541.839	284.404	17.825	13.047	2.021	1.413.571
2012							
enero	547.607	533.784	280.292	17.616	12.828	2.025	1.394.152
febrero	547.085	532.699	279.144	17.582	12.803	1.972	1.391.285
marzo	551.828	537.340	281.144	17.605	12.822	1.978	1.402.717
abril	554.354	538.601	281.104	17.607	12.752	1.972	1.406.390
mayo	557.371	541.379	282.344	17.566	12.724	2.004	1.413.388
junio	560.098	546.815	285.422	17.668	12.631	1.944	1.424.578
julio	555.616	543.447	283.813	17.512	12.494	1.955	1.414.837
agosto	552.834	537.138	278.429	17.200	12.377	1.917	1.399.895
septiembre	556.417	536.314	276.719	17.377	12.663	1.954	1.401.444
octubre							
noviembre							
diciembre							

(1) Excluidos el Sistema Especial Agrario y el Sistema Especial de Empleados de Hogar.

NÚMERO DE EMPRESAS EN EL RÉGIMEN ESPECIAL DEL MAR CON TRABAJADORES A FIN DE MES

Código de Cuenta de Cotización

	1 TRABAJADOR	DE 2 A 5 TRAB.	DE 6 A 50 TRAB.	DE 51 A 100 TRAB.	DE 101 A 500 TRAB.	MAS DE 500 TRAB.	TOTAL
2009							
enero	4.610	4.042	1.759	56	15	4	10.486
febrero	4.589	4.273	1.939	53	13	4	10.871
marzo	4.591	4.333	2.090	58	13	4	11.089
abril	4.486	4.212	2.068	53	13	4	10.836
mayo	4.455	4.225	2.109	62	13	4	10.868
junio	4.433	4.308	2.159	56	15	4	10.975
julio	4.532	4.575	2.158	64	15	4	11.348
agosto	4.555	4.544	2.155	59	15	4	11.332
septiembre	4.535	4.340	2.053	52	15	4	10.999
octubre	4.708	4.263	2.019	50	14	4	11.058
noviembre	4.673	4.347	1.842	50	12	4	10.928
diciembre	4.640	4.307	1.643	47	15	4	10.656
2010							
enero	4.562	4.276	1.688	47	12	4	10.589
febrero	4.572	4.205	1.905	47	14	4	10.747
marzo	4.508	4.350	1.955	48	12	4	10.877
abril	4.497	4.377	2.028	50	13	4	10.969
mayo	4.423	4.178	2.038	50	13	4	10.706
junio	4.347	4.221	2.058	56	13	4	10.699
julio	4.500	4.508	2.096	58	14	4	11.180
agosto	4.473	4.449	2.045	51	15	3	11.036
septiembre	4.505	4.232	2.001	45	16	3	10.802
octubre	4.593	4.197	1.954	41	14	3	10.802
noviembre	4.624	4.176	1.785	44	14	3	10.646
diciembre	4.595	4.137	1.546	49	13	3	10.343
2011							
enero	4.504	3.942	1.634	47	12	3	10.142
febrero	4.468	4.050	1.863	49	11	4	10.445
marzo	4.419	4.139	1.889	47	11	4	10.509
abril	4.396	4.228	1.923	47	14	4	10.612
mayo	4.339	4.140	1.952	46	13	3	10.493
junio	4.423	4.244	2.027	50	12	2	10.758
julio	4.493	4.482	2.061	53	14	3	11.106
agosto	4.478	4.340	2.037	46	15	3	10.919
septiembre	4.425	4.195	1.968	37	15	2	10.642
octubre	4.542	4.052	1.916	38	14	3	10.565
noviembre	4.585	4.139	1.764	42	13	3	10.546
diciembre	4.615	4.087	1.536	42	14	3	10.297
2012							
enero	4.438	3.953	1.662	38	13	3	10.107
febrero	4.405	4.100	1.872	44	11	3	10.435
marzo	4.425	4.049	1.894	46	14	3	10.431
abril	4.323	4.091	1.930	42	17	1	10.404
mayo	4.342	4.072	1.974	46	14	3	10.451
junio	4.401	4.205	2.024	43	18	3	10.694
julio	4.464	4.359	2.026	47	17	3	10.916
agosto	4.500	4.283	2.030	37	17	3	10.870
septiembre	4.492	4.121	1.977	36	17	3	10.646
octubre							
noviembre							
diciembre							

NÚMERO DE EMPRESAS EN EL RÉG. ESP. DEL CARBÓN CON TRABAJADORES A FIN DE MES

Código de Cuenta de Cotización

	1 TRABAJADOR	DE 2 A 5 TRAB.	DE 6 A 50 TRAB.	DE 51 A 100 TRAB.	DE 101 A 500 TRAB.	MAS DE 500 TRAB.	TOTAL
2009							
enero	6	14	38	11	13	3	85
febrero	8	12	37	11	13	3	84
marzo	10	12	35	12	13	3	85
abril	12	11	35	11	14	3	86
mayo	11	11	37	12	13	3	87
junio	9	10	38	12	13	3	85
julio	9	10	38	13	12	3	85
agosto	9	10	38	12	13	3	85
septiembre	10	10	38	12	14	2	86
octubre	10	11	37	12	14	2	86
noviembre	10	11	37	13	14	2	87
diciembre	9	12	37	12	13	2	85
2010							
enero	8	10	36	14	13	2	83
febrero	8	10	37	12	14	2	83
marzo	7	10	38	12	14	2	83
abril	7	11	38	13	13	2	84
mayo	7	11	40	10	13	2	83
junio	7	12	38	11	13	2	83
julio	6	13	38	11	13	2	83
agosto	6	12	39	11	12	2	82
septiembre	7	13	38	10	12	2	82
octubre	7	12	38	10	12	2	81
noviembre	6	17	33	11	11	2	80
diciembre	7	18	29	11	11	2	78
2011							
enero	8	17	28	11	10	2	76
febrero	7	17	28	11	10	2	75
marzo	9	15	29	10	11	2	76
abril	7	14	29	10	11	2	73
mayo	7	11	31	10	11	2	72
junio	9	12	30	10	12	2	75
julio	9	12	31	10	12	2	76
agosto	9	12	31	10	12	2	76
septiembre	8	13	31	11	11	2	76
octubre	11	14	31	10	11	2	79
noviembre	7	14	29	15	9	2	76
diciembre	9	14	29	13	10	1	76
2012							
enero	9	13	30	14	9	1	76
febrero	9	12	32	12	10	1	76
marzo	10	13	29	12	10	1	75
abril	9	12	30	12	10	1	74
mayo	9	11	33	11	10	1	75
junio	10	12	31	12	9	1	75
julio	10	12	29	12	10	1	74
agosto	10	12	32	11	9	1	75
septiembre	9	14	33	9	9	1	75
octubre							
noviembre							
diciembre							

NÚMERO DE EMPRESAS TOTAL SISTEMA (1)

Código de Cuenta de Cotización

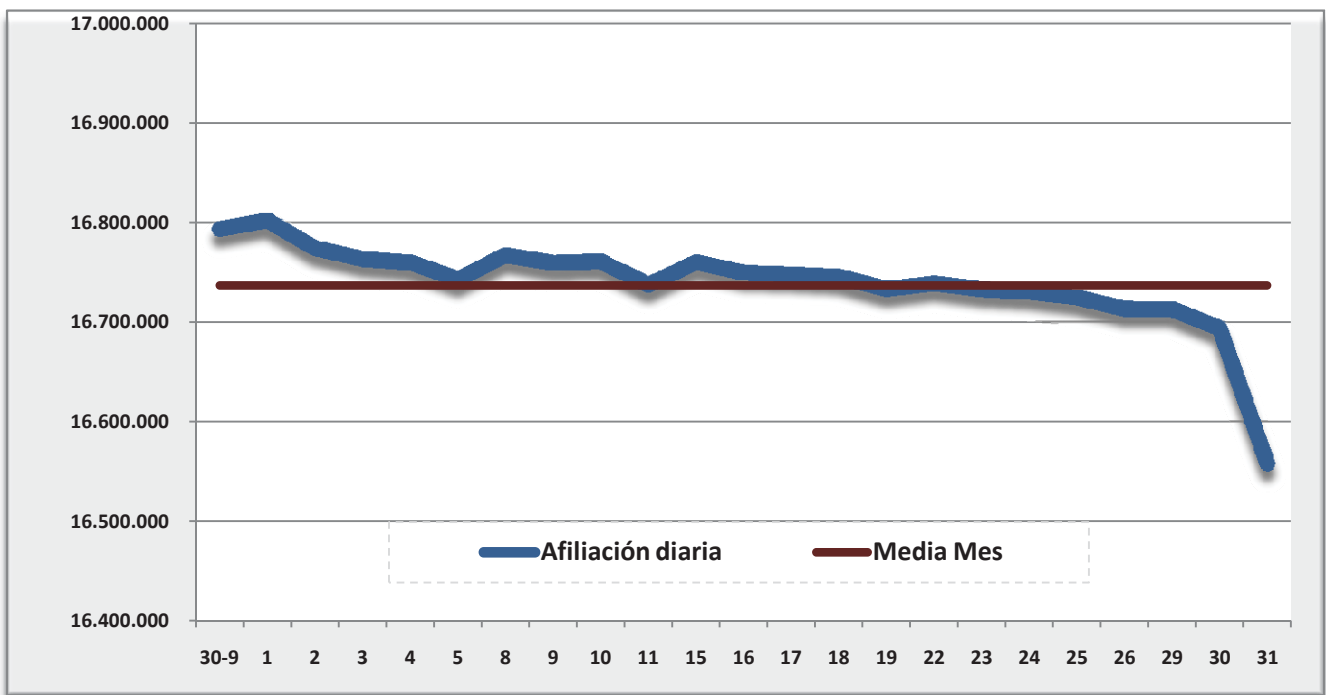
	TOTAL	DIFERENCIA INTERMENSUAL		DIFERENCIA INTERANUAL	
		Absoluta	Relativa	Absoluta	Relativa
2009					
enero	1.538.110	-16.616	-1,07%	-93.907	-5,75%
febrero	1.532.314	-5.796	-0,38%	-104.266	-6,37%
marzo	1.525.325	-6.989	-0,46%	-116.479	-7,09%
abril	1.525.616	291	0,02%	-118.636	-7,22%
mayo	1.532.957	7.341	0,48%	-118.642	-7,18%
junio	1.525.837	-7.120	-0,46%	-115.865	-7,06%
julio	1.520.010	-5.827	-0,38%	-112.231	-6,88%
agosto	1.505.447	-14.563	-0,96%	-112.698	-6,96%
septiembre	1.498.140	-7.307	-0,49%	-101.952	-6,37%
octubre	1.501.686	3.546	0,24%	-86.153	-5,43%
noviembre	1.489.471	-12.215	-0,81%	-92.463	-5,84%
diciembre	1.475.775	-13.696	-0,92%	-78.951	-5,08%
2010					
enero	1.466.437	-9.338	-0,63%	-71.673	-4,66%
febrero	1.467.834	1.397	0,10%	-64.480	-4,21%
marzo	1.467.914	80	0,01%	-57.411	-3,76%
abril	1.480.089	12.175	0,83%	-45.527	-2,98%
mayo	1.488.461	8.372	0,57%	-44.496	-2,90%
junio	1.489.971	1.510	0,10%	-35.866	-2,35%
julio	1.495.028	5.057	0,34%	-24.982	-1,64%
agosto	1.473.849	-21.179	-1,42%	-31.598	-2,10%
septiembre	1.469.466	-4.383	-0,30%	-28.674	-1,91%
octubre	1.473.636	4.170	0,28%	-28.050	-1,87%
noviembre	1.460.607	-13.029	-0,88%	-28.864	-1,94%
diciembre	1.450.271	-10.336	-0,71%	-25.504	-1,73%
2011					
enero	1.435.321	-14.950	-1,03%	-31.116	-2,12%
febrero	1.438.652	3.331	0,23%	-29.182	-1,99%
marzo	1.445.165	6.513	0,45%	-22.749	-1,55%
abril	1.459.582	14.417	1,00%	-20.507	-1,39%
mayo	1.463.072	3.490	0,24%	-25.389	-1,71%
junio	1.463.991	919	0,06%	-25.980	-1,74%
julio	1.470.814	6.823	0,47%	-24.214	-1,62%
agosto	1.449.020	-21.794	-1,48%	-24.829	-1,68%
septiembre	1.443.655	-5.365	-0,37%	-25.811	-1,76%
octubre	1.439.174	-4.481	-0,31%	-34.462	-2,34%
noviembre	1.435.291	-3.883	-0,27%	-25.316	-1,73%
diciembre	1.423.944	-11.347	-0,79%	-26.327	-1,82%
2012					
enero	1.404.335	-19.609	-1,38%	-30.986	-2,16%
febrero	1.401.796	-2.539	-0,18%	-36.856	-2,56%
marzo	1.413.223	11.427	0,82%	-31.942	-2,21%
abril	1.416.868	3.645	0,26%	-42.714	-2,93%
mayo	1.423.914	7.046	0,50%	-39.158	-2,68%
junio	1.435.347	11.433	0,80%	-28.644	-1,96%
julio	1.425.827	-9.520	-0,66%	-44.987	-3,06%
agosto	1.410.840	-14.987	-1,05%	-38.180	-2,63%
septiembre	1.412.165	1.325	0,09%	-31.490	-2,18%
octubre					
noviembre					
diciembre					

(1) Excluidos del Régimen General el Sistema Especial Agrario y el Sistema Especial de Empleados de Hogar.

AFILIACIÓN DIARIA EN EL MES DE OCTUBRE Y MEDIA MENSUAL

DÍA	TOTAL AFILIADOS	ALTAS DIARIAS	BAJAS DIARIAS	VARIACIÓN NETA EN EL DÍA	VARIACIÓN NETA EN EL MES
30-sep	16.793.649				
01-oct	16.802.126	312.747	296.082	16.665	16.665
02-oct	16.774.213	102.489	123.792	-21.303	-4.638
03-oct	16.763.383	65.232	71.296	-6.064	-10.702
04-oct	16.759.795	92.822	91.734	1.088	-9.614
05-oct	16.743.215	76.273	90.544	-14.271	-23.885
08-oct	16.767.109	159.851	129.434	30.417	6.532
09-oct	16.759.377	61.715	65.948	-4.233	2.299
10-oct	16.761.050	51.046	46.358	4.688	6.987
11-oct	16.737.235	80.084	103.662	-23.578	-16.591
15-oct	16.760.118	171.972	152.674	19.298	2.707
16-oct	16.749.365	69.497	79.145	-9.648	-6.941
17-oct	16.747.993	57.101	58.283	-1.182	-8.123
18-oct	16.745.581	51.927	54.863	-2.936	-11.059
19-oct	16.733.057	48.912	63.605	-14.693	-25.752
22-oct	16.738.761	120.327	115.427	4.900	-20.852
23-oct	16.732.840	54.678	58.455	-3.777	-24.629
24-oct	16.730.364	51.582	54.091	-2.509	-27.138
25-oct	16.724.767	41.487	49.791	-8.304	-35.442
26-oct	16.713.068	41.926	55.117	-13.191	-48.633
29-oct	16.712.888	104.219	104.014	205	-48.428
30-oct	16.693.700	39.379	61.391	-22.012	-70.440
31-oct	16.557.981	36.960	179.572	-142.612	-213.052
MEDIA OCTUBRE	16.736.727				

Nota: La diferencia de altas y bajas no coincide con la variación en el saldo. En altas y bajas se cuentan relaciones laborales y en saldo personas físicas (para los sistemas especiales de Agrario y Hogar)



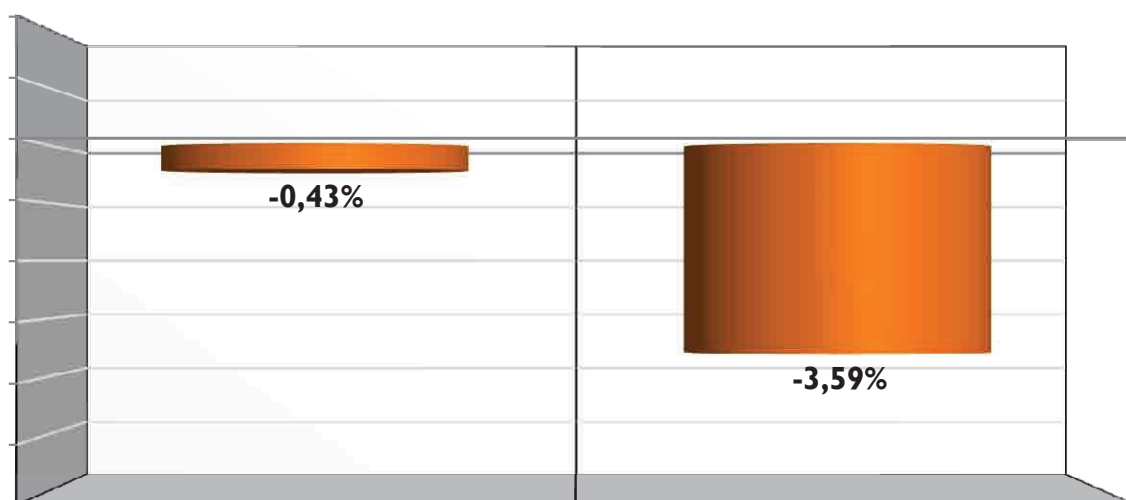
AFILIACIÓN POR REGÍMENES

(SITUACIÓN TRAS LA INTEGRACIÓN DE LOS REGÍMENES AGRARIO Y HOGAR EN EL RÉGIMEN GENERAL)

REGÍMENES	Media Octubre 2012	VARIACIÓN INTERMENSUAL		VARIACIÓN INTERANUAL	
		Absoluta	en %	Absoluta	en %
GENERAL	13.628.176	-64.372	-0,47%		
- Procedentes del R. General	12.421.702	-83.014	-0,66%	-666.339	-5,09%
- Procedentes del R. Agrario (1)	806.677	3.722	0,46%	-12.006	-1,47%
- Procedentes del R. Hogar (2)	399.796	14.920	3,88%	399.796	
AUTÓNOMOS	3.038.901	-5.953	-0,20%	-47.936	-1,55%
- Sistema no S.E.T.A	2.841.021	-5.473	-0,19%	-42.425	-1,47%
- S.E.T.A.	197.881	-479	-0,24%	-5.511	-2,71%
MAR	62.405	-1.361	-2,13%	-1.105	-1,74%
- C. AJENA	48.970	-1.665	-3,29%	-786	-1,58%
- C. PROPIA	13.435	305	2,32%	-319	-2,32%
CARBÓN	5.077	-191	-3,63%	-907	-15,16%
HOGAR (en extinción)	2.168	-1.200	-35,63%	-295.089	-99,27%
- Continuos	0	0	0,00%	-213.346	-100,00%
- Discontinuos	2.168	-1.200	-35,63%	-81.743	-97,42%
TOTAL	16.736.727	-73.077	-0,43%	-623.586	-3,59%

(1) La comparación interanual se efectúa con los afiliados del extinguido R. Agrario

(2) Afiliados procedentes del R.Hogar que han sido dados de alta en el R. General



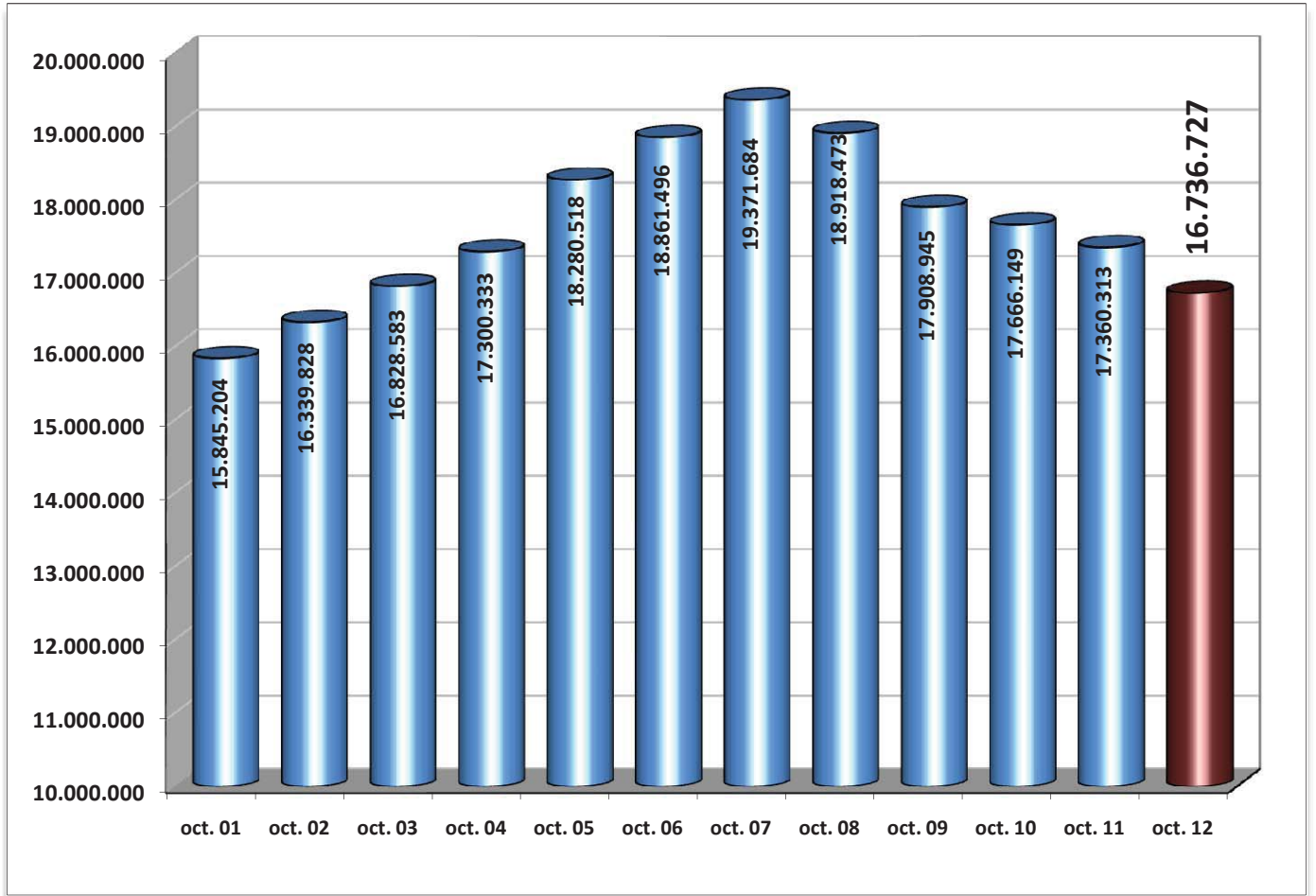
EVOLUCIÓN DE LA AFILIACIÓN POR RÉGIMENES

	General	Autónomos	Agrario	Mar	Carbón	Hogar	Total
Medias Anuales							
Año 2001	11.697.069	2.614.044	1.127.395	78.370	16.607	156.019	15.689.504
Año 2002	12.126.322	2.654.749	1.123.529	76.577	14.917	175.361	16.171.455
Año 2003	12.540.535	2.730.806	1.136.210	76.146	13.493	185.250	16.682.440
Año 2004	12.948.693	2.837.533	1.089.774	74.974	12.030	181.214	17.144.218
Año 2005	13.561.695	2.933.628	1.046.062	73.289	10.512	279.066	17.904.252
Año 2006	14.226.490	3.017.742	1.003.215	72.079	9.405	338.668	18.667.599
Año 2007	14.783.305	3.119.916	971.531	71.183	8.683	277.369	19.231.986
Año 2008	14.650.273	3.383.685	744.353	69.740	7.988	280.018	19.136.055
Año 2009	13.634.776	3.220.770	801.725	67.089	7.434	288.677	18.020.470
Año 2010	13.354.277	3.130.330	819.981	65.217	6.778	293.793	17.670.376
Media 2011	13.152.496	3.092.617	822.266	63.493	5.997	296.293	17.433.161
Medias mensuales 2012 (1)							
enero	13.559.672	3.041.297	-----	59.110	5.604	281.139	16.946.822
febrero	13.538.321	3.045.932	-----	61.140	5.608	246.110	16.897.112
marzo	13.566.795	3.050.798	-----	62.506	5.630	216.802	16.902.530
abril	13.601.522	3.057.272	-----	62.296	5.645	192.344	16.919.079
mayo	13.694.459	3.064.494	-----	62.700	5.601	169.256	16.996.510
junio	13.763.448	3.068.808	-----	63.265	4.348	127.973	17.027.843
julio	13.875.453	3.064.843	-----	64.792	4.199	23.452	17.032.738
agosto	13.771.654	3.050.085	-----	64.863	5.234	4.141	16.895.977
septiembre	13.692.548	3.044.854	-----	63.766	5.268	3.368	16.809.803
octubre	13.628.176	3.038.901	-----	62.405	5.077	2.168	16.736.727
noviembre							
diciembre							
Media 2012 (1)	13.671.312	3.053.011	-----	62.695	5.215	125.808	16.918.042

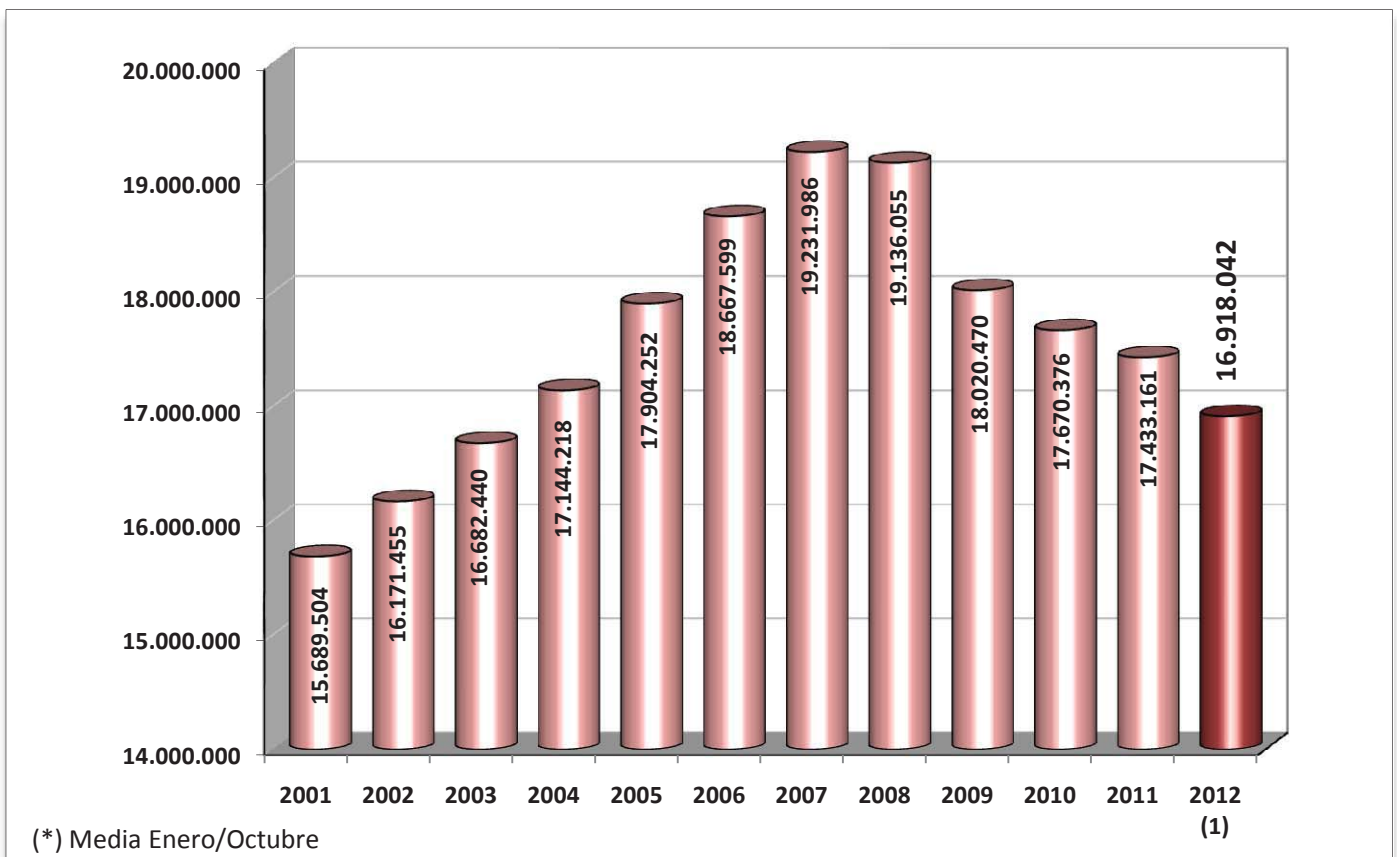
(1) El régimen general incluye los afiliados de S.E Agrario y S.E. Hogar

EVOLUCIÓN DE LA AFILIACIÓN

. MEDIAS MENSUALES



. MEDIAS ANUALES



EVOLUCIÓN DE LA AFILIACIÓN POR GÉNERO

	HOMBRES		MUJERES		TOTAL	Variación Interanual en %		
	Número	% s/total	Número	% s/total		Hombres	Mujeres	Total
Media 2009								
Enero	10.230.411	56,27%	7.951.332	43,73%	18.181.743	-7,73	-1,51	-5,11
Febrero	10.182.132	56,22%	7.930.478	43,78%	18.112.611	-8,59	-2,26	-5,92
Marzo	10.125.799	56,07%	7.932.323	43,93%	18.058.122	-9,11	-2,96	-6,50
Abril	10.083.029	55,91%	7.951.154	44,09%	18.034.183	-9,48	-3,24	-6,83
Mayo	10.110.347	55,85%	7.993.141	44,15%	18.103.487	-9,20	-3,41	-6,73
Junio	10.129.520	55,97%	7.968.466	44,03%	18.097.986	-8,82	-3,41	-6,51
Julio	10.177.823	56,10%	7.965.731	43,90%	18.143.554	-8,57	-3,46	-6,39
Agosto	10.090.470	56,05%	7.910.840	43,95%	18.001.310	-8,00	-3,17	-5,94
Septiembre	10.030.318	55,93%	7.904.777	44,07%	17.935.095	-7,68	-3,07	-5,71
Octubre	9.974.586	55,70%	7.934.359	44,30%	17.908.945	-7,20	-2,89	-5,34
Noviembre	9.922.472	55,60%	7.925.197	44,40%	17.847.669	-6,41	-2,39	-4,67
Diciembre	9.863.489	55,40%	7.940.350	44,60%	17.803.839	-5,51	-1,89	-3,93
Media 2010								
Enero	9.711.767	55,35%	7.834.244	44,65%	17.546.011	-5,07	-1,47	-3,50
Febrero	9.727.043	55,35%	7.845.308	44,65%	17.572.351	-4,47	-1,07	-2,98
Marzo	9.719.194	55,24%	7.875.614	44,76%	17.594.808	-4,02	-0,71	-2,57
Abril	9.734.254	55,16%	7.914.407	44,84%	17.648.660	-3,46	-0,46	-2,14
Mayo	9.789.710	55,12%	7.972.187	44,88%	17.761.897	-3,17	-0,26	-1,89
Junio	9.829.761	55,27%	7.956.021	44,73%	17.785.782	-2,96	-0,16	-1,73
Julio	9.893.673	55,43%	7.954.650	44,57%	17.848.323	-2,79	-0,14	-1,63
Agosto	9.817.062	55,41%	7.899.402	44,59%	17.716.464	-2,71	-0,14	-1,58
Septiembre	9.761.700	55,24%	7.909.780	44,76%	17.671.480	-2,68	0,06	-1,47
Octubre	9.726.518	55,06%	7.939.632	44,94%	17.666.149	-2,49	0,07	-1,36
Noviembre	9.684.814	54,99%	7.927.895	45,01%	17.612.709	-2,40	0,03	-1,32
Diciembre	9.638.734	54,81%	7.946.248	45,19%	17.584.982	-2,28	0,07	-1,23
Media 2011								
Enero	9.521.276	54,84%	7.840.563	45,16%	17.361.839	-1,96	0,08	-1,05
Febrero	9.512.034	54,83%	7.835.060	45,17%	17.347.094	-2,21	-0,13	-1,28
Marzo	9.521.327	54,74%	7.871.427	45,26%	17.392.754	-2,04	-0,05	-1,15
Abril	9.545.110	54,62%	7.929.091	45,38%	17.474.201	-1,94	0,19	-0,99
Mayo	9.603.913	54,59%	7.988.277	45,41%	17.592.191	-1,90	0,20	-0,96
Junio	9.624.651	54,73%	7.961.928	45,27%	17.586.579	-2,09	0,07	-1,12
Julio	9.677.275	54,87%	7.960.077	45,13%	17.637.352	-2,19	0,07	-1,18
Agosto	9.600.008	54,86%	7.900.510	45,14%	17.500.517	-2,21	0,01	-1,22
Septiembre	9.529.925	54,66%	7.905.637	45,34%	17.435.562	-2,37	-0,05	-1,34
Octubre	9.446.634	54,42%	7.913.678	45,58%	17.360.313	-2,88	-0,33	-1,73
Noviembre	9.371.633	54,33%	7.876.897	45,67%	17.248.530	-3,23	-0,64	-2,07
Diciembre	9.337.120	54,19%	7.892.802	45,81%	17.229.922	-3,13	-0,67	-2,02
Media 2012								
Enero	9.191.100	54,20%	7.767.167	45,80%	16.958.267	-3,47	-0,94	-2,32
Febrero	9.150.141	54,15%	7.746.971	45,85%	16.897.112	-3,80	-1,12	-2,59
Marzo	9.133.517	54,04%	7.769.014	45,96%	16.902.530	-4,07	-1,30	-2,82
Abril	9.124.670	53,93%	7.794.409	46,07%	16.919.079	-4,40	-1,70	-3,18
Mayo	9.160.839	53,90%	7.835.671	46,10%	16.996.510	-4,61	-1,91	-3,39
Junio	9.189.167	53,97%	7.838.676	46,03%	17.027.843	-4,52	-1,55	-3,18
Julio	9.206.529	54,05%	7.826.209	45,95%	17.032.738	-4,86	-1,68	-3,43
Agosto	9.128.746	54,03%	7.767.231	45,97%	16.895.977	-4,91	-1,69	-3,45
Septiembre	9.048.114	53,83%	7.761.689	46,17%	16.809.803	-5,06	-1,82	-3,59
Octubre	8.964.477	53,56%	7.772.249	46,44%	16.736.727	-5,10	-1,79	-3,59
Noviembre								
Diciembre								

EVOLUCIÓN DE LA AFILIACIÓN DE TRABAJADORES EXTRANJEROS

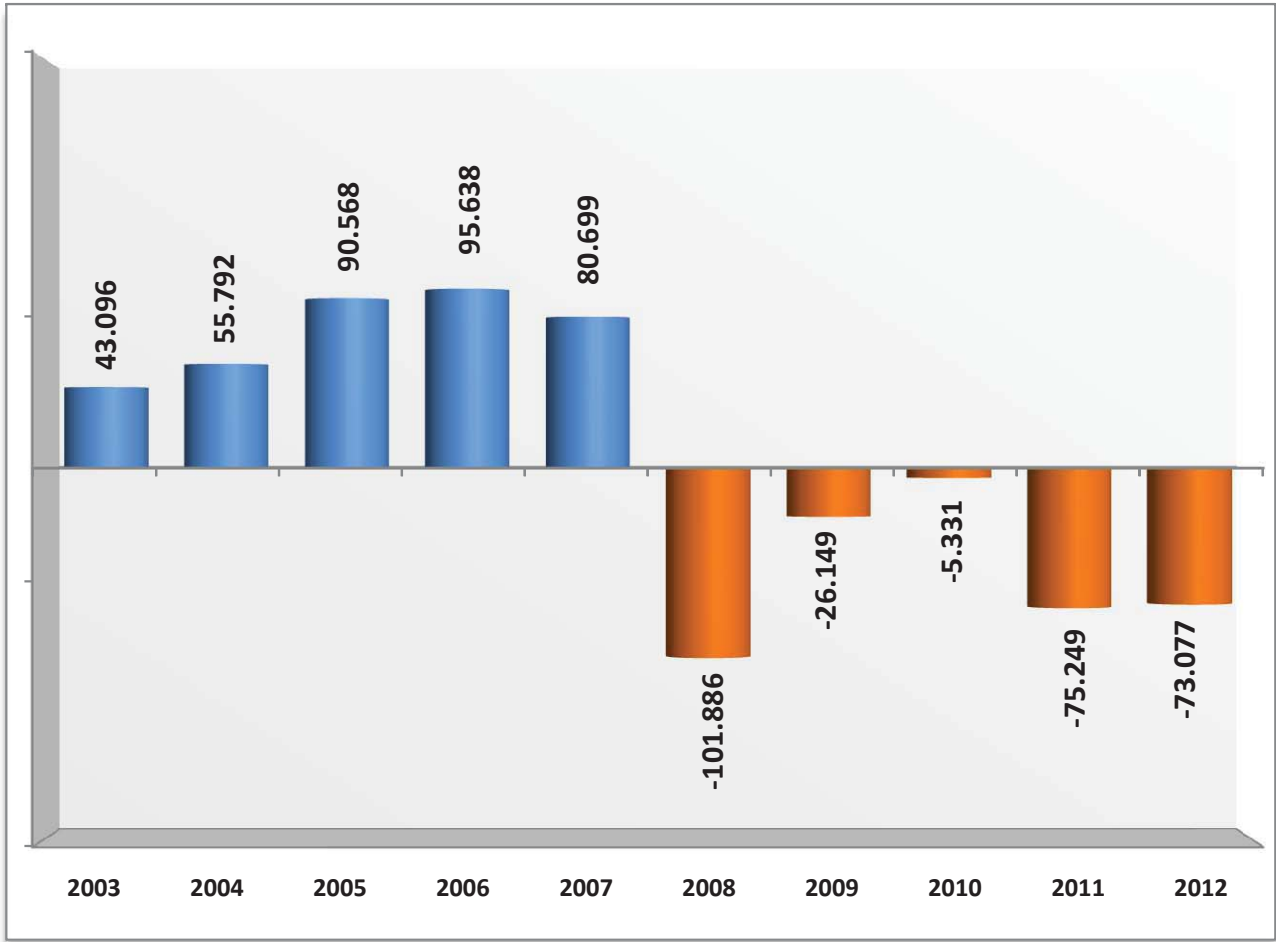
	General	Autónomos	Agrario	Mar	Carbón	Hogar	Total
2.009							
enero	1.276.805	216.814	207.148	4.123	684	170.784	1.876.358
febrero	1.271.601	211.261	212.482	4.752	707	172.147	1.872.951
marzo	1.265.703	209.053	219.728	5.067	720	173.701	1.873.971
abril	1.269.400	207.690	229.749	5.146	720	174.687	1.887.392
mayo	1.286.019	207.074	243.235	5.299	720	174.877	1.917.223
junio	1.302.924	206.691	239.358	5.313	719	174.931	1.929.937
julio	1.325.531	205.178	223.362	5.598	707	174.501	1.934.877
agosto	1.312.830	203.188	218.916	5.641	707	174.046	1.915.328
septiembre	1.286.086	202.816	240.172	5.492	707	173.321	1.908.595
octubre	1.256.571	201.704	254.184	5.170	709	173.960	1.892.298
noviembre	1.233.490	199.099	250.291	4.864	710	174.890	1.863.344
diciembre	1.210.693	197.625	259.429	4.119	692	175.490	1.848.047
2.010							
enero	1.168.108	195.750	262.683	4.024	693	175.614	1.806.873
febrero	1.179.025	194.963	261.122	4.610	720	177.545	1.817.985
marzo	1.190.815	196.038	255.740	4.994	728	179.916	1.828.230
abril	1.212.531	197.412	252.611	5.205	730	181.881	1.850.369
mayo	1.239.060	198.891	256.420	5.278	705	183.185	1.883.538
junio	1.260.607	200.342	249.340	5.318	692	183.361	1.899.660
julio	1.282.766	200.489	228.195	5.463	670	182.574	1.900.157
agosto	1.270.345	199.473	221.032	5.346	655	181.084	1.877.935
septiembre	1.244.780	199.969	238.711	5.327	652	179.236	1.868.675
octubre	1.217.676	200.519	258.973	5.175	639	179.091	1.862.073
noviembre	1.192.091	199.978	251.323	4.745	623	178.994	1.827.754
diciembre	1.169.962	198.932	262.607	3.960	586	178.932	1.814.979
2.011							
enero	1.132.465	197.693	264.748	3.923	565	178.173	1.777.567
febrero	1.134.974	197.992	253.078	4.442	550	178.736	1.769.773
marzo	1.144.545	200.182	246.986	4.811	564	180.350	1.777.438
abril	1.162.183	203.024	251.367	4.992	597	181.816	1.803.980
mayo	1.184.204	206.191	264.602	5.077	605	182.665	1.843.344
junio	1.200.556	208.478	252.313	5.200	629	183.727	1.850.903
julio	1.220.571	208.837	230.281	5.399	623	184.050	1.849.761
agosto	1.207.765	208.286	224.120	5.404	620	183.852	1.830.046
septiembre	1.178.466	209.374	240.424	5.279	614	182.505	1.816.662
octubre	1.141.733	210.143	245.068	5.020	623	182.774	1.785.362
noviembre	1.106.828	209.216	246.545	4.634	625	183.449	1.751.297
diciembre	1.084.633	208.512	258.608	3.871	603	182.695	1.738.922
2.012							
enero	1.308.806	205.225	----	3.800	601	173.345	1.691.778
febrero	1.319.753	207.358	----	4.413	609	149.416	1.681.548
marzo	1.346.081	209.304	----	4.808	610	129.925	1.690.728
abril	1.377.412	211.976	----	4.877	603	113.710	1.708.579
mayo	1.420.433	215.050	----	4.939	598	98.823	1.739.843
junio	1.463.921	217.264	----	4.967	552	73.816	1.760.520
julio	1.528.708	217.836	----	5.128	519	12.742	1.764.932
agosto	1.524.313	216.878	----	5.119	517	1.589	1.748.415
septiembre	1.504.856	217.191	----	5.041	508	1.240	1.728.836
octubre	1.478.747	217.125	----	4.837	502	664	1.701.875
noviembre							
diciembre							

**EVOLUCIÓN MENSUAL DE LA AFILIACIÓN
TOTAL SISTEMA**

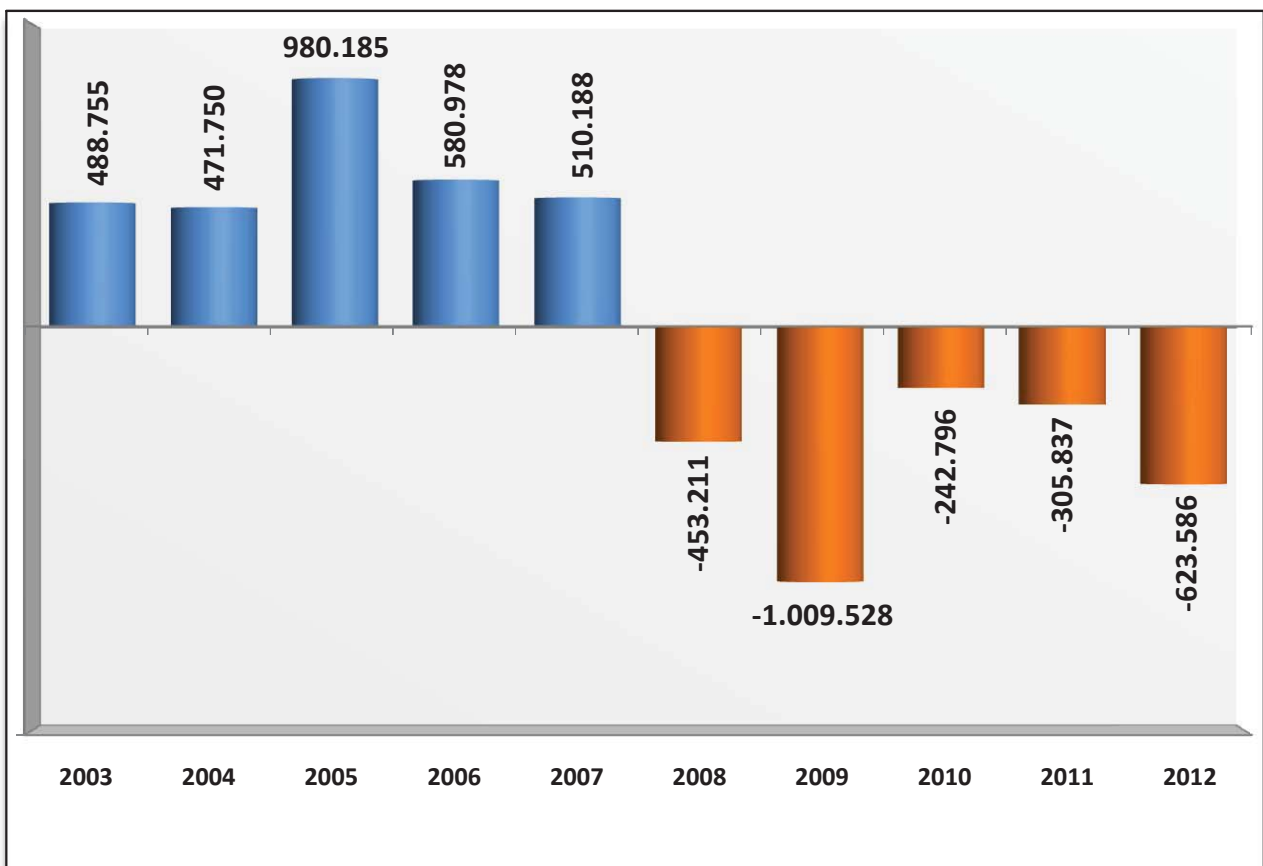
	TRABAJADORES EN ALTA	DIFERENCIA INTERMENSUAL		DIFERENCIA INTERANUAL	
		ABSOLUTA	%	ABSOLUTA	%
Medios 2009					
enero	18.181.743	-349.569	-1,89	-979.055	-5,11
febrero	18.112.611	-69.132	-0,38	-1.139.514	-5,92
marzo	18.058.122	-54.489	-0,30	-1.256.282	-6,50
abril	18.034.183	-23.939	-0,13	-1.322.087	-6,83
mayo	18.103.487	69.304	0,38	-1.306.155	-6,73
junio	18.097.986	-5.501	-0,03	-1.260.967	-6,51
julio	18.143.554	45.568	0,25	-1.238.669	-6,39
agosto	18.001.310	-142.244	-0,78	-1.136.246	-5,94
septiembre	17.935.095	-66.216	-0,37	-1.085.265	-5,71
octubre	17.908.945	-26.149	-0,15	-1.009.528	-5,34
noviembre	17.847.669	-61.276	-0,34	-873.718	-4,67
diciembre	17.803.839	-43.830	-0,25	-727.473	-3,93
Medios 2010					
enero	17.546.011	-257.828	-1,45	-635.732	-3,50
febrero	17.572.351	26.340	0,15	-540.259	-2,98
marzo	17.594.808	22.457	0,13	-463.313	-2,57
abril	17.648.660	53.852	0,31	-385.523	-2,14
mayo	17.761.897	113.237	0,64	-341.590	-1,89
junio	17.785.782	23.884	0,13	-312.204	-1,73
julio	17.848.323	62.541	0,35	-295.231	-1,63
agosto	17.716.464	-131.858	-0,74	-284.846	-1,58
septiembre	17.671.480	-44.985	-0,25	-263.615	-1,47
octubre	17.666.149	-5.331	-0,03	-242.796	-1,36
noviembre	17.612.709	-53.440	-0,30	-234.960	-1,32
diciembre	17.584.982	-27.728	-0,16	-218.857	-1,23
Medios 2011					
enero	17.361.839	-223.143	-1,27	-184.173	-1,05
febrero	17.347.094	-14.744	-0,08	-225.257	-1,28
marzo	17.392.754	45.660	0,26	-202.054	-1,15
abril	17.474.201	81.447	0,47	-174.459	-0,99
mayo	17.592.191	117.990	0,68	-169.707	-0,96
junio	17.586.579	-5.612	-0,03	-199.203	-1,12
julio	17.637.352	50.773	0,29	-210.971	-1,18
agosto	17.500.517	-136.834	-0,78	-215.947	-1,22
septiembre	17.435.562	-64.956	-0,37	-235.918	-1,34
octubre	17.360.313	-75.249	-0,43	-305.837	-1,73
noviembre	17.248.530	-111.783	-0,64	-364.179	-2,07
diciembre	17.229.922	-18.609	-0,11	-355.060	-2,02
Medios 2012					
enero	16.958.267	-271.654	-1,58	-403.571	-2,32
febrero	16.897.112	-61.156	-0,36	-449.983	-2,59
marzo	16.902.530	5.419	0,03	-490.224	-2,82
abril	16.919.079	16.549	0,10	-555.122	-3,18
mayo	16.996.510	77.431	0,46	-595.680	-3,39
junio	17.027.843	31.332	0,18	-558.736	-3,18
julio	17.032.738	4.896	0,03	-604.613	-3,43
agosto	16.895.977	-136.762	-0,80	-604.541	-3,45
septiembre	16.809.803	-86.174	-0,51	-625.759	-3,59
octubre	16.736.727	-73.077	-0,43	-623.586	-3,59
noviembre					
diciembre					

EVOLUCIÓN DE LA AFILIACIÓN A LA SEGURIDAD SOCIAL

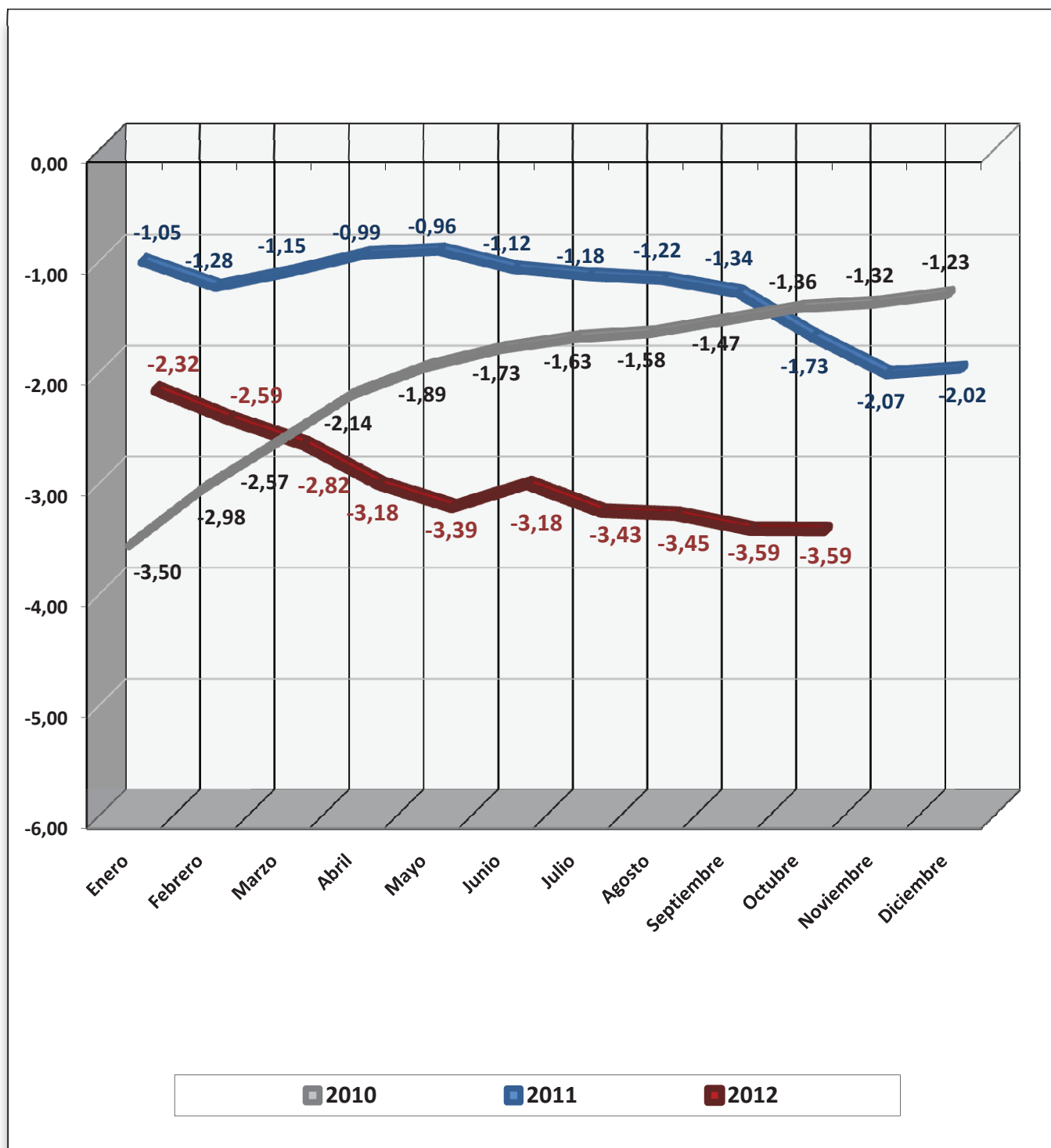
. VARIACIÓN MENSUAL (mes de octubre)



. VARIACIÓN ANUAL (mes de octubre)



TASAS DE VARIACIÓN INTERANUAL DE LA AFILIACIÓN



EVOLUCIÓN MENSUAL DE LA AFILIACIÓN RÉGIMEN GENERAL

	TRABAJADORES EN ALTA	DIFERENCIA INTERMENSUAL		DIFERENCIA INTERANUAL	
		ABSOLUTA	%	ABSOLUTA	%
Medios 2009					
enero	13.755.624	-325.474	-2,31	-933.731	-6,36
febrero	13.700.543	-55.081	-0,40	-1.063.756	-7,20
marzo	13.649.042	-51.502	-0,38	-1.160.729	-7,84
abril	13.625.966	-23.075	-0,17	-1.215.920	-8,19
mayo	13.687.727	61.760	0,45	-1.198.021	-8,05
junio	13.693.647	5.920	0,04	-1.155.857	-7,78
julio	13.774.420	80.773	0,59	-1.118.264	-7,51
agosto	13.658.460	-115.960	-0,84	-1.012.217	-6,90
septiembre	13.572.167	-86.293	-0,63	-982.655	-6,75
octubre	13.541.932	-30.235	-0,22	-893.512	-6,19
noviembre	13.499.435	-42.497	-0,31	-762.968	-5,35
diciembre	13.436.667	-62.768	-0,46	-644.432	-4,58
Medios 2010					
enero	13.185.818	-250.849	-1,87	-569.806	-4,14
febrero	13.223.025	37.207	0,28	-477.518	-3,49
marzo	13.255.716	32.691	0,25	-393.326	-2,88
abril	13.319.739	64.022	0,48	-306.228	-2,25
mayo	13.429.348	109.609	0,82	-258.379	-1,89
junio	13.459.373	30.025	0,22	-234.274	-1,71
julio	13.553.424	94.052	0,70	-220.996	-1,60
agosto	13.448.473	-104.951	-0,77	-209.987	-1,54
septiembre	13.383.974	-64.500	-0,48	-188.193	-1,39
octubre	13.355.566	-28.408	-0,21	-186.366	-1,38
noviembre	13.321.003	-34.563	-0,26	-178.432	-1,32
diciembre	13.273.267	-47.736	-0,36	-163.400	-1,22
Medios 2011					
enero	13.054.517	-218.750	-1,65	-131.301	-1,00
febrero	13.070.760	16.243	0,12	-152.266	-1,15
marzo	13.124.238	53.478	0,41	-131.479	-0,99
abril	13.192.473	68.236	0,52	-127.265	-0,96
mayo	13.284.588	92.114	0,70	-144.760	-1,08
junio	13.286.912	2.324	0,02	-172.461	-1,28
julio	13.369.446	82.534	0,62	-183.978	-1,36
agosto	13.253.361	-116.085	-0,87	-195.112	-1,45
septiembre	13.162.855	-90.507	-0,68	-221.119	-1,65
octubre	13.088.041	-74.813	-0,57	-267.524	-2,00
noviembre	12.979.216	-108.826	-0,83	-341.787	-2,57
diciembre	12.929.822	-49.393	-0,38	-343.445	-2,59
Medios 2012	INTEGRACIÓN DE RÉGIMENES AGRARIO Y HOGAR				
enero	13.566.538	636.715	4,92	512.021	3,92
febrero	13.538.321	-28.217	-0,21	467.562	3,58
marzo	13.566.795	28.473	0,21	442.557	3,37
abril	13.601.522	34.728	0,26	409.049	3,10
mayo	13.694.459	92.937	0,68	409.872	3,09
junio	13.763.448	68.989	0,50	476.536	3,59
julio	13.875.453	112.004	0,81	506.007	3,78
agosto	13.771.654	-103.799	-0,75	518.293	3,91
septiembre	13.692.548	-79.106	-0,57	529.693	4,02
octubre	13.628.176	-64.372	-0,47	540.135	4,13
noviembre					
diciembre					

REGIMEN GENERAL. AFILIACIÓN POR SECTORES DE ACTIVIDAD.

SECTOR ACTIVIDAD	Media Octubre 2012	Variación mensual		Variación interanual	
		ABSOLUTA	%	ABSOLUTA	%
Agricultura, Ganadería, Caza, Selvicultura y Pesca	53.020	-2.221	-4,02%	-1.651	-3,02%
Industrias Extractivas	19.812	-229	-1,14%	-2.974	-13,05%
Industria Manufacturera	1.654.677	-10.017	-0,60%	-115.652	-6,53%
Suministro de Energía Eléctrica, Gas, Vapor y Aire Acondicionado	38.030	-251	-0,66%	-551	-1,43%
Suministro de Agua, Actividades de Saneamiento, Gestión de Residuos y Descontaminación	130.031	-5.088	-3,77%	-4.970	-3,68%
Construcción	714.274	-8.821	-1,22%	-196.532	-21,58%
Comercio; Reparación de Vehículos de Motor y Motocicletas	2.158.719	-16.937	-0,78%	-77.716	-3,47%
Transporte y Almacenamiento	586.083	-7.438	-1,25%	-32.220	-5,21%
Hostelería	989.171	-56.261	-5,38%	-15.367	-1,53%
Información y Comunicaciones	367.239	-570	-0,15%	-13.056	-3,43%
Actividades Financieras y de Seguros	355.445	-1.116	-0,31%	-11.486	-3,13%
Actividades Inmobiliarias	66.109	-518	-0,78%	709	1,08%
Actividades Profesionales Científicas y Técnicas	612.807	-66	-0,01%	-22.448	-3,53%
Actividades Administrativas y Servicios Auxiliares	1.040.480	-22.531	-2,12%	-37.054	-3,44%
Administración Pública y Defensa; Seguridad Social Obligatoria	987.572	13.961	1,43%	-73.783	-6,95%
Educación	678.099	73.971	12,24%	-19.151	-2,75%
Actividades Sanitarias y Servicios Sociales	1.434.256	-43.301	-2,93%	-18.891	-1,30%
Actividades Artísticas, Recreativas y de Entretenimiento	188.511	4.954	2,70%	-5.244	-2,71%
Otros Servicios	299.801	1.057	0,35%	-19.595	-6,14%
Actividades de los Hogares como Empleadores de Personal Doméstico y Productores de Bienes y Servicios para uso Propio	44.940	-1.592	-3,42%	1.124	2,57%
Actividades de Organizaciones y Organismo Extraterritoriales	2.627	0	-0,01%	167	6,81%
TOTAL (sin S.E. Agrario ni S.E. Hogar)	12.421.702	-83.014	-0,66%	-666.339	-5,09%
S.E. AGRARIO	806.677	3.722	0,46%	806.677	
S.E. HOGAR	399.796	14.920	3,88%	399.796	
TOTAL RÉGIMEN GENERAL	13.628.176	-64.372	-0,47%	540.135	4,13%

EVOLUCIÓN MENSUAL DE LA AFILIACIÓN RÉGIMEN ESP. TRABAJADORES AUTÓNOMOS

	TRABAJADORES EN ALTA	DIFERENCIA INTERMENSUAL		DIFERENCIA INTERANUAL	
		ABSOLUTA	%	ABSOLUTA	%
Medios 2009					
enero	3.287.286	-31.902	-0,96	-109.688	-3,23
febrero	3.263.872	-23.414	-0,71	-134.574	-3,96
marzo	3.253.269	-10.603	-0,32	-154.331	-4,53
abril	3.244.526	-8.743	-0,27	-165.981	-4,87
mayo	3.237.965	-6.561	-0,20	-172.113	-5,05
junio	3.232.151	-5.814	-0,18	-177.372	-5,20
julio	3.218.678	-13.472	-0,42	-180.949	-5,32
agosto	3.202.305	-16.374	-0,51	-179.843	-5,32
septiembre	3.194.873	-7.432	-0,23	-176.818	-5,24
octubre	3.182.563	-12.310	-0,39	-173.023	-5,16
noviembre	3.170.356	-12.207	-0,38	-166.123	-4,98
diciembre	3.162.337	-8.019	-0,25	-156.852	-4,73
Medios 2010					
enero	3.146.161	-16.175	-0,51	-141.125	-4,29
febrero	3.133.792	-12.369	-0,39	-130.080	-3,99
marzo	3.134.666	873	0,03	-118.603	-3,65
abril	3.137.430	2.764	0,09	-107.096	-3,30
mayo	3.142.035	4.605	0,15	-95.930	-2,96
junio	3.145.651	3.615	0,12	-86.500	-2,68
julio	3.140.330	-5.320	-0,17	-78.348	-2,43
agosto	3.126.792	-13.539	-0,43	-75.513	-2,36
septiembre	3.122.484	-4.308	-0,14	-72.389	-2,27
octubre	3.117.468	-5.016	-0,16	-65.095	-2,05
noviembre	3.110.745	-6.723	-0,22	-59.611	-1,88
diciembre	3.104.248	-6.497	-0,21	-58.089	-1,84
Medios 2011					
enero	3.091.817	-12.431	-0,40	-54.345	-1,73
febrero	3.082.287	-9.529	-0,31	-51.505	-1,64
marzo	3.089.588	7.301	0,24	-45.077	-1,44
abril	3.098.307	8.718	0,28	-39.123	-1,25
mayo	3.106.765	8.458	0,27	-35.270	-1,12
junio	3.110.615	3.850	0,12	-35.036	-1,11
julio	3.105.845	-4.770	-0,15	-34.485	-1,10
agosto	3.094.590	-11.256	-0,36	-32.202	-1,03
septiembre	3.092.136	-2.454	-0,08	-30.348	-0,97
octubre	3.086.837	-5.299	-0,17	-30.631	-0,98
noviembre	3.078.368	-8.469	-0,27	-32.377	-1,04
diciembre	3.071.669	-6.699	-0,22	-32.579	-1,05
Medios 2012					
enero	3.043.950	-27.719	-0,90	-47.866	-1,55
febrero	3.045.932	1.982	0,07	-36.356	-1,18
marzo	3.050.798	4.867	0,16	-38.790	-1,26
abril	3.057.272	6.474	0,21	-41.035	-1,32
mayo	3.064.494	7.221	0,24	-42.272	-1,36
junio	3.068.808	4.314	0,14	-41.807	-1,34
julio	3.064.843	-3.965	-0,13	-41.003	-1,32
agosto	3.050.085	-14.757	-0,48	-44.504	-1,44
septiembre	3.044.854	-5.231	-0,17	-47.282	-1,53
octubre	3.038.901	-5.953	-0,20	-47.936	-1,55
noviembre					
diciembre					

REG. ESPECIAL DE TRABAJADORES AUTÓNOMOS. AFILIACIÓN POR SECTORES DE ACTIVIDAD.

SECTOR ACTIVIDAD	Media Octubre 2012	Variación mensual		Variación interanual	
		ABSOLUTA	%	ABSOLUTA	%
Agricultura, Ganadería, Caza, Selvicultura y Pesca	267.750	-478	-0,18%	-5.653	-2,07%
Industrias Extractivas	1.847	-7	-0,37%	-153	-7,66%
Industria Manufacturera	227.963	-440	-0,19%	-7.085	-3,01%
Suministro de Energía Eléctrica, Gas, Vapor y Aire Acondicionado	1.298	0	-0,02%	35	2,78%
Suministro de Agua, Actividades de Saneamiento, Gestión de Residuos y Descontaminación	2.397	-22	-0,90%	-29	-1,21%
Construcción	371.535	-2.010	-0,54%	-32.833	-8,12%
Comercio; Reparación de Vehículos de Motor y Motocicletas	783.735	-1.999	-0,25%	-2.461	-0,31%
Transporte y Almacenamiento	197.315	-134	-0,07%	-4.279	-2,12%
Hostelería	324.590	-4.765	-1,45%	437	0,13%
Información y Comunicaciones	48.956	302	0,62%	727	1,51%
Actividades Financieras y de Seguros	52.588	67	0,13%	779	1,50%
Actividades Inmobiliarias	29.766	40	0,13%	173	0,58%
Actividades Profesionales Científicas y Técnicas	215.921	1.104	0,51%	2.818	1,32%
Actividades Administrativas y Servicios Auxiliares	118.804	-526	-0,44%	-2.409	-1,99%
Administración Pública y Defensa; Seguridad Social Obligatoria	490	6	1,28%	27	5,88%
Educación	62.693	3.132	5,26%	1.319	2,15%
Actividades Sanitarias y Servicios Sociales	83.460	851	1,03%	3.929	4,94%
Actividades Artísticas, Recreativas y de Entretenimiento	50.782	-747	-1,45%	-321	-0,63%
Otros Servicios	196.540	-323	-0,16%	-3.041	-1,52%
Actividades de los Hogares como Empleadores de Personal Doméstico y Productores de Bienes y Servicios para uso Propio	441	-3	-0,68%	67	17,81%
Actividades de Organizaciones y Organismo Extraterritoriales	31	0	-0,97%	20	183,72%
TOTAL	3.038.901	-5.953	-0,20%	-47.936	-1,55%

EVOLUCIÓN MENSUAL DE LA AFILIACIÓN RÉGIMEN ESP. TRABAJADORES DEL MAR

FECHAS	TRABAJADORES EN ALTA	DIFERENCIA INTERMENSUAL		DIFERENCIA INTERANUAL	
		ABSOLUTA	%	ABSOLUTA	%
Medios 2009					
enero	63.685	-2.453	-3,71	-3.141	-4,70
febrero	65.443	1.759	2,76	-3.188	-4,64
marzo	67.329	1.886	2,88	-2.430	-3,48
abril	67.708	379	0,56	-2.393	-3,41
mayo	67.869	161	0,24	-2.882	-4,07
junio	68.310	441	0,65	-626	-0,91
julio	69.968	1.658	2,43	-2.831	-3,89
agosto	69.872	-96	-0,14	-2.888	-3,97
septiembre	68.374	-1.498	-2,14	-3.305	-4,61
octubre	66.404	-1.970	-2,88	-2.745	-3,97
noviembre	65.655	-749	-1,13	-3.251	-4,72
diciembre	63.530	-2.125	-3,24	-2.608	-3,94
Medios 2010					
enero	62.620	-910	-1,43	-1.064	-1,67
febrero	63.788	1.167	1,86	-1.656	-2,53
marzo	65.465	1.678	2,63	-1.864	-2,77
abril	66.113	648	0,99	-1.595	-2,36
mayo	65.962	-151	-0,23	-1.907	-2,81
junio	66.003	41	0,06	-2.307	-3,38
julio	67.800	1.797	2,72	-2.168	-3,10
agosto	67.392	-408	-0,60	-2.480	-3,55
septiembre	66.473	-919	-1,36	-1.901	-2,78
octubre	64.728	-1.744	-2,62	-1.676	-2,52
noviembre	63.907	-821	-1,27	-1.747	-2,66
diciembre	61.344	-2.563	-4,01	-2.186	-3,44
Medios 2011					
enero	60.508	-837	-1,36	-2.113	-3,37
febrero	61.787	1.279	2,11	-2.001	-3,14
marzo	63.374	1.588	2,57	-2.091	-3,19
abril	63.724	350	0,55	-2.389	-3,61
mayo	63.896	171	0,27	-2.066	-3,13
junio	64.698	802	1,26	-1.305	-1,98
julio	66.170	1.472	2,28	-1.630	-2,40
agosto	66.132	-38	-0,06	-1.260	-1,87
septiembre	64.738	-1.394	-2,11	-1.735	-2,61
octubre	63.510	-1.228	-1,90	-1.219	-1,88
noviembre	62.734	-776	-1,22	-1.173	-1,84
diciembre	60.035	-2.699	-4,30	-1.310	-2,13
Medios 2012					
enero	59.050	-985	-1,64	-1.458	-2,41
febrero	61.140	2.091	3,54	-647	-1,05
marzo	62.506	1.365	2,23	-869	-1,37
abril	62.296	-209	-0,34	-1.428	-2,24
mayo	62.700	404	0,65	-1.196	-1,87
junio	63.265	565	0,90	-1.433	-2,21
julio	64.792	1.527	2,41	-1.378	-2,08
agosto	64.863	70	0,11	-1.269	-1,92
septiembre	63.766	-1.097	-1,69	-972	-1,50
octubre	62.405	-1.361	-2,13	-1.105	-1,74
noviembre					
diciembre					

EVOLUCIÓN MENSUAL DE LA AFILIACIÓN RÉGIMEN ESP. MINERÍA DEL CARBÓN

FECHAS	TRABAJADORES EN ALTA	DIFERENCIA INTERMENSUAL		DIFERENCIA INTERANUAL	
		ABSOLUTA	%	ABSOLUTA	%
Medios 2009					
enero	7.598	-151	-1,95	-432	-5,38
febrero	7.631	33	0,44	-370	-4,62
marzo	7.623	-8	-0,10	-407	-5,07
abril	7.612	-11	-0,15	-366	-4,59
mayo	7.568	-45	-0,58	-417	-5,22
junio	7.467	-101	-1,33	-522	-6,53
julio	7.397	-70	-0,93	-666	-8,26
agosto	7.360	-36	-0,49	-713	-8,84
septiembre	7.252	-109	-1,48	-786	-9,78
octubre	7.258	7	0,09	-724	-9,07
noviembre	7.245	-13	-0,18	-659	-8,34
diciembre	7.207	-38	-0,53	-541	-6,99
Medios 2010					
enero	7.118	-90	-1,24	-480	-6,32
febrero	7.112	-6	-0,08	-519	-6,80
marzo	7.095	-17	-0,24	-528	-6,93
abril	7.030	-65	-0,92	-582	-7,65
mayo	6.905	-125	-1,78	-662	-8,75
junio	6.841	-64	-0,92	-625	-8,37
julio	6.775	-67	-0,97	-622	-8,41
agosto	6.694	-81	-1,19	-666	-9,05
septiembre	6.588	-107	-1,59	-664	-9,16
octubre	6.479	-109	-1,65	-780	-10,74
noviembre	6.401	-78	-1,20	-845	-11,66
diciembre	6.281	-119	-1,87	-926	-12,85
Medios 2011					
enero	6.093	-189	-3,00	-1.025	-14,40
febrero	5.995	-98	-1,61	-1.118	-15,71
marzo	5.998	3	0,05	-1.097	-15,47
abril	6.019	22	0,36	-1.011	-14,37
mayo	6.022	3	0,05	-883	-12,78
junio	6.070	47	0,78	-772	-11,28
julio	6.085	16	0,26	-689	-10,18
agosto	6.066	-20	-0,32	-629	-9,39
septiembre	6.001	-65	-1,07	-587	-8,91
octubre	5.984	-17	-0,29	-495	-7,64
noviembre	5.939	-45	-0,75	-462	-7,21
diciembre	5.670	-269	-4,53	-611	-9,73
Medios 2012					
enero	5.598	-72	-1,28	-495	-8,13
febrero	5.608	10	0,18	-387	-6,45
marzo	5.630	22	0,40	-368	-6,13
abril	5.645	15	0,27	-374	-6,22
mayo	5.601	-44	-0,78	-421	-6,99
junio	4.348	-1.253	-22,37	-1.721	-28,36
julio	4.199	-149	-3,43	-1.886	-30,99
agosto	5.234	1.035	24,64	-832	-13,71
septiembre	5.268	34	0,65	-733	-12,22
octubre	5.077	-191	-3,63	-907	-15,16
noviembre					
diciembre					

**EVOLUCIÓN MENSUAL DE LA AFILIACIÓN
RÉGIMEN ESP. EMPLEADOS DE HOGAR**

FECHAS	TRABAJADORES EN ALTA	DIFERENCIA INTERMENSUAL		DIFERENCIA INTERANUAL	
		ABSOLUTA	%	ABSOLUTA	%
Medios 2009					
enero	286.384	67	0,02	17.222	6,40
febrero	287.808	1.424	0,50	16.957	6,26
marzo	289.280	1.472	0,51	15.360	5,61
abril	290.155	875	0,30	13.354	4,82
mayo	290.055	-100	-0,03	10.168	3,63
junio	289.866	-189	-0,07	7.394	2,62
julio	288.984	-882	-0,30	5.279	1,86
agosto	288.158	-826	-0,29	4.172	1,47
septiembre	287.177	-981	-0,34	3.882	1,37
octubre	287.908	731	0,25	3.582	1,26
noviembre	288.914	1.007	0,35	3.189	1,12
diciembre	289.456	541	0,19	3.139	1,10
Medios 2010					
enero	289.383	-73	-0,03	2.999	1,05
febrero	291.527	2.144	0,74	3.719	1,29
marzo	294.047	2.521	0,86	4.768	1,65
abril	295.919	1.872	0,64	5.765	1,99
mayo	297.108	1.188	0,40	7.053	2,43
junio	297.113	5	0,00	7.247	2,50
julio	296.028	-1.084	-0,36	7.045	2,44
agosto	294.275	-1.754	-0,59	6.117	2,12
septiembre	292.225	-2.050	-0,70	5.048	1,76
octubre	292.304	79	0,03	4.397	1,53
noviembre	292.429	125	0,04	3.515	1,22
diciembre	292.280	-149	-0,05	2.824	0,98
Medios 2011					
enero	291.380	-899	-0,31	1.998	0,69
febrero	292.221	841	0,29	695	0,24
marzo	294.279	2.058	0,70	232	0,08
abril	296.067	1.788	0,61	147	0,05
mayo	297.071	1.004	0,34	-37	-0,01
junio	298.377	1.306	0,44	1.264	0,43
julio	298.477	100	0,03	2.449	0,83
agosto	298.112	-365	-0,12	3.837	1,30
septiembre	296.729	-1.383	-0,46	4.504	1,54
octubre	297.257	528	0,18	4.953	1,69
noviembre	298.177	920	0,31	5.748	1,97
diciembre	296.950	-1.226	-0,41	4.671	1,60
Medios 2012 (1)					
enero	283.132	-13.819	-4,65	-8.249	-2,83
febrero	246.110	-37.022	-13,08	-46.111	-15,78
marzo	216.802	-29.308	-11,91	-77.478	-26,33
abril	192.344	-24.458	-11,28	-103.723	-35,03
mayo	169.256	-23.088	-12,00	-127.815	-43,03
junio	127.973	-41.283	-24,39	-170.403	-57,11
julio	23.452	-104.522	-81,67	-275.025	-92,14
agosto	4.141	-19.311	-82,34	-293.971	-98,61
septiembre	3.368	-773	-18,67	-293.361	-98,87
octubre	2.168	-1.200	-35,63	-295.089	-99,27
noviembre					
diciembre					

(1) 399.796 afiliados a este régimen han pasado al General desde 1 de enero de 2012

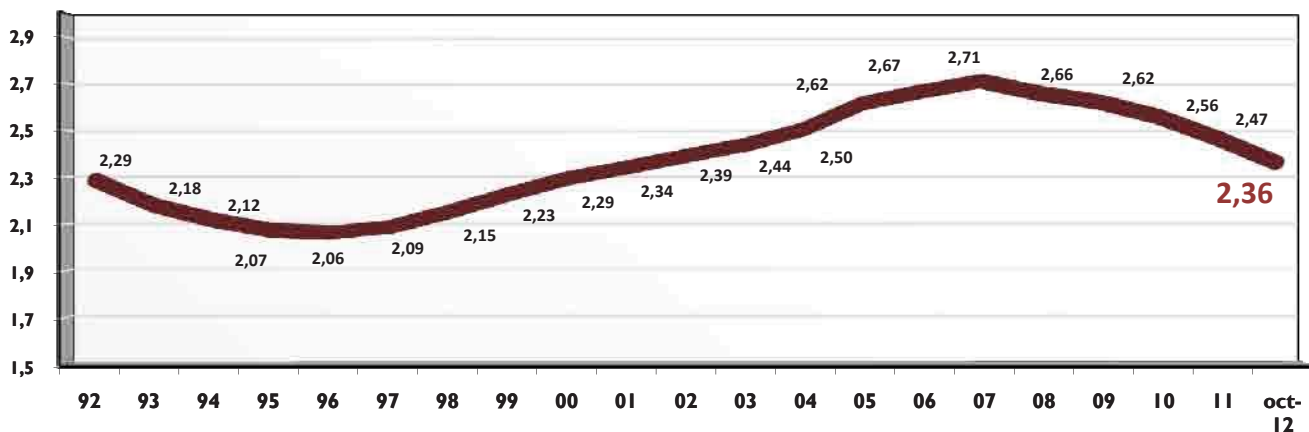
EVOLUCION AFILIADOS/PENSIONISTAS

	AFILIADOS OCUPADOS	AFILIADOS EN DESEMPLEO	TOTAL AFILIADOS	PENSIONISTAS	RELACION AFIL./PENS
dic-88	11.776.913	1.096.003	12.872.916	5.507.151	2,34
dic-89	12.304.350	1.094.136	13.398.486	5.636.359	2,38
dic-90	12.587.744	1.310.779	13.898.523	5.773.170	2,41
dic-91	12.614.031	1.532.417	14.146.448	5.913.691	2,39
dic-92	12.234.096	1.607.685	13.841.781	6.054.084	2,29
dic-93	11.916.436	1.736.397	13.652.833	6.268.105	2,18
dic-94	12.109.602	1.410.066	13.519.668	6.391.427	2,12
dic-95	12.300.791	1.194.809	13.495.600	6.516.282	2,07
dic-96	12.534.661	1.152.362	13.687.023	6.636.497	2,06
dic-97	13.029.432	1.034.695	14.064.127	6.740.378	2,09
dic-98	13.816.294	914.356	14.730.650	6.846.595	2,15
dic-99	14.578.326	853.664	15.431.990	6.932.804	2,23
dic-00	15.236.218	863.763	16.099.981	7.017.233	2,29
dic-01	15.748.752	920.661	16.669.413	7.121.087	2,34
dic-02	16.188.390	1.000.967	17.189.357	7.190.919	2,39
dic-03	16.589.561	1.073.834	17.663.395	7.247.856	2,44
dic-04	17.161.920	1.121.015	18.282.935	7.300.329	2,50
dic-05	18.156.182	1.169.636	19.325.818	7.388.500	2,62
dic-06	18.770.259	1.209.077	19.979.336	7.494.385	2,67
dic-07	19.195.755	1.367.463	20.563.218	7.586.574	2,71
dic-08	18.305.613	2.156.051	20.461.664	7.700.749	2,66
dic-09	17.640.018	2.874.522	20.514.540	7.826.416	2,62
dic-10	17.478.095	2.858.314	20.336.409	7.948.463	2,56
dic-11	17.111.792	2.770.164	19.881.956	8.061.785	2,47
oct-12 (1)	16.557.981	2.673.079	19.231.060	8.143.932	2,36

(1) Dato provisional al referirse los afiliados en desempleo al mes de septiembre de 2012

Los datos de afiliados ocupados corresponden al último día de cada mes (no son medios como en las estadísticas anteriores), debido a la antigüedad de la serie cuando no se disponía de datos medios y a fin de que se puedan realizar comparaciones homogéneas

Datos a diciembre de cada año



AFILIACIÓN POR PROVINCIAS Y CC.AA. OCTUBRE 2012

	GENERAL (1)	AUTÓNOMOS	MAR	CARBON	HOGAR	TOTAL SISTEMA
Almería	186.258	51.809	918	0	12	238.998
Cádiz	276.502	52.635	3.952	0	8	333.097
Córdoba	226.315	48.563	0	16	11	274.904
Granada	236.690	55.445	203	0	15	292.354
Huelva	160.496	24.778	1.598	0	3	186.875
Jaén	185.925	37.746	0	0	9	223.680
Málaga	411.106	94.268	1.161	0	51	506.587
Sevilla	567.982	96.293	395	0	91	664.761
ANDALUCÍA	2.251.275	461.536	8.228	16	201	2.721.256
Huesca	61.697	22.778	0	0	6	84.481
Teruel	37.041	13.927	0	318	4	51.290
Zaragoza	309.325	66.661	0	83	39	376.108
ARAGÓN	408.064	103.366	0	401	49	511.880
ASTURIAS	273.694	75.835	1.768	2.938	56	354.291
ILLES BALEARS	329.380	81.247	2.027	0	36	412.690
Las Palmas	293.486	53.361	3.074	0	12	349.933
S.C.Tenerife	256.786	52.230	2.143	0	13	311.171
CANARIAS	550.271	105.591	5.217	0	24	661.104
CANTABRIA	161.126	41.869	1.315	0	17	204.327
Ávila	38.470	14.608	0	0	2	53.080
Burgos	112.471	28.811	0	0	7	141.289
León	115.613	39.290	0	1.540	24	156.467
Palencia	46.466	14.428	0	58	6	60.958
Salamanca	85.364	27.528	0	0	11	112.903
Segovia	44.452	14.798	0	0	4	59.254
Soria	28.436	8.365	0	0	4	36.806
Valladolid	161.347	37.407	0	0	15	198.769
Zamora	41.145	17.851	0	0	2	58.998
CASTILLA-LEÓN	673.764	203.087	0	1.597	75	878.523
Albacete	98.075	28.398	0	0	14	126.486
Ciudad Real	123.855	34.207	0	107	19	158.187
Cuenca	50.695	19.146	0	0	6	69.847
Guadalajara	61.737	14.014	0	0	5	75.757
Toledo	154.396	47.920	0	0	17	202.333
CAST.-LA MANCHA	488.757	143.685	0	107	62	632.611
Barcelona	1.851.005	369.233	3.082	0	419	2.223.739
Girona	217.519	59.332	1.370	0	79	278.300
Lleida	128.319	40.226	0	8	20	168.573
Tarragona	220.237	53.299	2.089	0	21	275.645
CATALUÑA	2.417.079	522.090	6.541	8	539	2.946.257
Alicante	420.646	111.261	1.660	0	49	533.616
Castellón	158.242	41.006	1.195	0	24	200.467
Valencia	677.917	164.766	2.128	0	186	844.997
C. VALENCIANA	1.256.805	317.033	4.983	0	258	1.579.080
Badajoz	185.328	46.898	0	0	15	232.241
Cáceres	106.795	29.939	0	0	11	136.746
EXTREMADURA	292.124	76.837	0	0	26	368.987
A Coruña	309.670	85.934	6.528	1	92	402.225
Lugo	79.983	37.174	1.840	0	42	119.039
Ourense	74.369	26.018	0	0	26	100.414
Pontevedra	242.002	66.321	14.992	0	80	323.395
GALICIA	706.024	215.448	23.359	1	240	945.072
C. DE MADRID	2.364.302	350.648	3.617	9	366	2.718.941
R. DE MURCIA	397.543	89.215	1.000	0	106	487.864
NAVARRA	209.945	45.457	0	0	19	255.420
Araba/Álava	127.087	21.310	0	0	14	148.412
Gipuzkoa	227.933	68.537	1.124	0	14	297.608
Bizkaia	367.140	83.871	2.880	0	48	453.939
PAÍS VASCO	722.160	173.719	4.004	0	76	899.959
LA RIOJA	93.971	25.751	0	0	10	119.732
CEUTA	16.141	3.119	264	0	1	19.524
MELILLA	15.748	3.370	82	0	8	19.208
TOTAL	13.628.176	3.038.901	62.405	5.077	2.168	16.736.727

(1) El desglose figura en la siguiente página

AFILIACIÓN POR PROVINCIAS Y CC.AA. RÉGIMEN GENERAL. OCTUBRE 2012

	GENERAL	S.E. AGRARIO	S.E.HOGAR	TOTAL REGIMEN GENERAL
Almería	136.778	46.624	2.856	186.258
Cádiz	242.832	28.853	4.817	276.502
Córdoba	151.552	71.063	3.700	226.315
Granada	174.493	56.236	5.961	236.690
Huelva	96.678	62.224	1.594	160.496
Jaén	116.411	67.122	2.393	185.925
Málaga	361.700	37.632	11.775	411.106
Sevilla	444.535	110.136	13.311	567.982
ANDALUCÍA	1.724.978	479.890	46.407	2.251.275
Huesca	57.369	2.763	1.566	61.697
Teruel	35.001	1.255	786	37.041
Zaragoza	293.862	6.494	8.970	309.325
ARAGÓN	386.231	10.511	11.321	408.064
ASTURIAS	263.799	1.057	8.838	273.694
ILLES BALEARS	315.007	2.808	11.566	329.380
Las Palmas	280.137	7.610	5.739	293.486
S.C.Tenerife	244.756	7.523	4.506	256.786
CANARIAS	524.893	15.134	10.245	550.271
CANTABRIA	154.772	634	5.719	161.126
Ávila	33.973	3.331	1.166	38.470
Burgos	107.622	1.980	2.870	112.471
León	110.720	1.379	3.514	115.613
Palencia	44.417	1.031	1.019	46.466
Salamanca	80.454	2.088	2.822	85.364
Segovia	38.795	4.292	1.366	44.452
Soria	27.043	571	822	28.436
Valladolid	152.906	4.015	4.426	161.347
Zamora	37.818	2.235	1.092	41.145
CASTILLA-LEÓN	633.746	20.922	19.096	673.764
Albacete	84.467	11.198	2.410	98.075
Ciudad Real	106.423	14.491	2.941	123.855
Cuenca	42.817	6.688	1.190	50.695
Guadalajara	59.321	849	1.567	61.737
Toledo	142.341	8.676	3.379	154.396
CAST.-LA MANCHA	435.369	41.902	11.486	488.757
Barcelona	1.791.678	5.511	53.817	1.851.005
Girona	208.327	3.878	5.313	217.519
Lleida	119.416	6.308	2.595	128.319
Tarragona	209.015	6.938	4.284	220.237
CATALUÑA	2.328.435	22.635	66.009	2.417.079
Alicante	393.181	18.652	8.813	420.646
Castellón	145.272	9.310	3.660	158.242
Valencia	629.312	30.823	17.782	677.917
C. VALENCIANA	1.167.766	58.785	30.254	1.256.805
Badajoz	138.903	43.498	2.927	185.328
Cáceres	82.429	22.339	2.027	106.795
EXTREMADURA	221.331	65.838	4.955	292.124
A Coruña	296.514	1.690	11.466	309.670
Lugo	75.099	1.550	3.333	79.983
Ourense	70.701	412	3.256	74.369
Pontevedra	232.072	1.553	8.377	242.002
GALICIA	674.386	5.205	26.434	706.024
C. DE MADRID	2.262.704	3.306	98.291	2.364.302
R. DE MURCIA	322.616	63.649	11.278	397.543
NAVARRA	197.515	5.014	7.415	209.945
Araba/Álava	121.680	2.264	3.144	127.087
Gipuzkoa	219.529	618	7.786	227.933
Bizkaia	351.747	1.018	14.375	367.140
PAÍS VASCO	692.956	3.900	25.304	722.160
LA RIOJA	85.624	5.466	2.881	93.971
CEUTA	15.285	10	845	16.141
MELILLA	14.289	9	1.451	15.748
TOTAL	12.421.702	806.677	399.796	13.628.176

AFILIACIÓN POR PROVINCIAS Y CC.AA. OCTUBRE 2012

VARIACIÓN MENSUAL E INTERANUAL

	Media Octubre 2012	Variación media mensual		Variación media interanual	
		Absoluta	en %	Absoluta	en %
Almería	238.998	6.101	2,62%	-5.566	-2,28%
Cádiz	333.097	-8.952	-2,62%	-21.448	-6,05%
Córdoba	274.904	824	0,30%	-12.798	-4,45%
Granada	292.354	-595	-0,20%	-9.439	-3,13%
Huelva	186.875	-1.055	-0,56%	-5.497	-2,86%
Jaén	223.680	-1.344	-0,60%	-10.084	-4,31%
Málaga	506.587	-7.292	-1,42%	-16.468	-3,15%
Sevilla	664.761	5.790	0,88%	-29.626	-4,27%
ANDALUCÍA	2.721.256	-6.524	-0,24%	-110.927	-3,92%
Huesca	84.481	-2.427	-2,79%	-2.853	-3,27%
Teruel	51.290	21	0,04%	-1.942	-3,65%
Zaragoza	376.108	-1.145	-0,30%	-11.680	-3,01%
ARAGÓN	511.880	-3.551	-0,69%	-16.475	-3,12%
ASTURIAS	354.291	-3.405	-0,95%	-18.556	-4,98%
ILLES BALEARS	412.690	-32.453	-7,29%	-7.153	-1,70%
Las Palmas	349.933	2.162	0,62%	-12.150	-3,36%
S.C.Tenerife	311.171	983	0,32%	-12.620	-3,90%
CANARIAS	661.104	3.145	0,48%	-24.771	-3,61%
CANTABRIA	204.327	-2.932	-1,41%	-7.489	-3,54%
Ávila	53.080	843	1,61%	-1.367	-2,51%
Burgos	141.289	-170	-0,12%	-6.053	-4,11%
León	156.467	-1.548	-0,98%	-8.568	-5,19%
Palencia	60.958	-896	-1,45%	-3.383	-5,26%
Salamanca	112.903	-1.132	-0,99%	-5.420	-4,58%
Segovia	59.254	1.441	2,49%	-636	-1,06%
Soria	36.806	-539	-1,44%	-1.614	-4,20%
Valladolid	198.769	337	0,17%	-8.119	-3,92%
Zamora	58.998	-280	-0,47%	-2.374	-3,87%
CASTILLA-LEÓN	878.523	-1.944	-0,22%	-37.533	-4,10%
Albacete	126.486	-3.638	-2,80%	-7.527	-5,62%
Ciudad Real	158.187	-6.316	-3,84%	-9.057	-5,42%
Cuenca	69.847	-3.399	-4,64%	-5.838	-7,71%
Guadalajara	75.757	-6	-0,01%	-4.808	-5,97%
Toledo	202.333	-2.816	-1,37%	-18.310	-8,30%
CAST.-LA MANCHA	632.611	-16.176	-2,49%	-45.539	-6,72%
Barcelona	2.223.739	5.467	0,25%	-75.926	-3,30%
Girona	278.300	-11.115	-3,84%	-9.010	-3,14%
Lleida	168.573	-7.500	-4,26%	-6.725	-3,84%
Tarragona	275.645	-7.115	-2,52%	-10.993	-3,84%
CATALUÑA	2.946.257	-20.262	-0,68%	-102.653	-3,37%
Alicante	533.616	-1.050	-0,20%	-20.456	-3,69%
Castellón	200.467	3.474	1,76%	-8.677	-4,15%
Valencia	844.997	16.099	1,94%	-51.267	-5,72%
C. VALENCIANA	1.579.080	18.523	1,19%	-80.400	-4,84%
Badajoz	232.241	-3.222	-1,37%	-6.953	-2,91%
Cáceres	136.746	-926	-0,67%	-5.858	-4,11%
EXTREMADURA	368.987	-4.148	-1,11%	-12.811	-3,36%
A Coruña	402.225	-1.165	-0,29%	-13.538	-3,26%
Lugo	119.039	-1.300	-1,08%	-4.998	-4,03%
Ourense	100.414	-1.011	-1,00%	-4.129	-3,95%
Pontevedra	323.395	-3.226	-0,99%	-13.649	-4,05%
GALICIA	945.072	-6.702	-0,70%	-36.315	-3,70%
C. DE MADRID	2.718.941	216	0,01%	-64.169	-2,31%
R. DE MURCIA	487.864	-504	-0,10%	-20.042	-3,95%
NAVARRA	255.420	-857	-0,33%	-9.395	-3,55%
Araba/Álava	148.412	1.680	1,15%	-3.868	-2,54%
Gipuzkoa	297.608	563	0,19%	-7.591	-2,49%
Bizkaia	453.939	1.601	0,35%	-12.197	-2,62%
PAIS VASCO	899.959	3.844	0,43%	-23.655	-2,56%
LA RIOJA	119.732	740	0,62%	-4.893	-3,93%
CEUTA	19.524	-54	-0,28%	-835	-4,10%
MELILLA	19.208	-35	-0,18%	25	0,13%
TOTAL	16.736.727	-73.077	-0,43%	-623.586	-3,59%