



OBSERVATORIO DE EMPLEO Y ACTIVIDAD ECONÓMICA

ESTADÍSTICA DE EMPLEO

PARO REGISTRADO
MUNICIPIO DE ALBACETE
COMPARATIVA PROVINCIAL, REGIONAL Y NACIONAL

MAYO 2019



AYUNTAMIENTO DE ALBACETE
Servicio de Empleo y Promoción Económica

PARO REGISTRADO,
COMPARATIVA GEOGRÁFICA DE LA VARIACIÓN MENSUAL E INTERANUAL, SEGÚN SEXO

	VARIACIÓN				
	TOTAL	MES ANTERIOR		INTERANUAL	
	paro	absoluta	relativa	absoluta	relativa
Municipio de Albacete	13643	-202	-1,46%	-1103	-7,48%
Provincia de Albacete	32518	-997	-2,97%	-2677	-7,61%
Castilla-La Mancha	167137	-3049	-1,79%	-12096	-6,75%
España	3079491	-84075	-2,66%	-172639	-5,31%

	VARIACIÓN				
	HOMBRES	MES ANTERIOR		INTERANUAL	
	paro	absoluta	relativa	absoluta	relativa
Municipio de Albacete	4884	-185	-3,65%	-728	-12,97%
Provincia de Albacete	10892	-695	-6,00%	-1600	-12,81%
Castilla-La Mancha	58614	-2308	-3,79%	-6879	-10,50%
España	1250812	-47896	-3,69%	-96328	-7,15%

	VARIACIÓN				
	MUJERES	MES ANTERIOR		INTERANUAL	
	paro	absoluta	relativa	absoluta	relativa
Municipio de Albacete	8759	-17	-0,19%	-375	-4,11%
Provincia de Albacete	21626	-302	-1,38%	-1077	-4,74%
Castilla-La Mancha	108523	-741	-0,68%	-5217	-4,59%
España	1828679	-36179	-1,94%	-76311	-4,01%



PARO REGISTRADO,
COMPARATIVA GEOGRÁFICA DE LA VARIACIÓN MENSUAL E INTERANUAL, SEGÚN SECTOR DE ACTIVIDAD

	VARIACIÓN				
	AGRICULTURA	MES ANTERIOR		INTERANUAL	
		paro	absoluta	relativa	absoluta
Municipio de Albacete	603	-97	-13,86%	-104	-14,71%
Provincia de Albacete	2647	-521	-16,45%	-494	-15,73%
Castilla-La Mancha	13605	-1668	-10,92%	-1694	-11,07%
España	142038	-7864	-5,25%	-9191	-6,08%

	VARIACIÓN				
	CONSTRUCCIÓN	MES ANTERIOR		INTERANUAL	
		paro	absoluta	relativa	absoluta
Municipio de Albacete	749	-39	-4,95%	-74	-8,99%
Provincia de Albacete	1977	-124	-5,90%	-488	-19,80%
Castilla-La Mancha	11729	-621	-5,03%	-1967	-14,36%
España	252570	-9040	-3,46%	-29199	-10,36%

	VARIACIÓN				
	INDUSTRIA	MES ANTERIOR		INTERANUAL	
		paro	absoluta	relativa	absoluta
Municipio de Albacete	1155	-18	-1,53%	-82	-6,63%
Provincia de Albacete	3568	-195	-5,18%	-277	-7,20%
Castilla-La Mancha	16239	-579	-3,44%	-1211	-6,94%
España	267471	-8085	-2,93%	-18919	-6,61%

	VARIACIÓN				
	SERVICIOS	MES ANTERIOR		INTERANUAL	
		paro	absoluta	relativa	absoluta
Municipio de Albacete	9684	-5	-0,05%	-682	-6,58%
Provincia de Albacete	21621	-81	-0,37%	-1104	-4,86%
Castilla-La Mancha	111742	-133	-0,12%	-5653	-4,82%
España	2140797	-54762	-2,49%	-96971	-4,33%

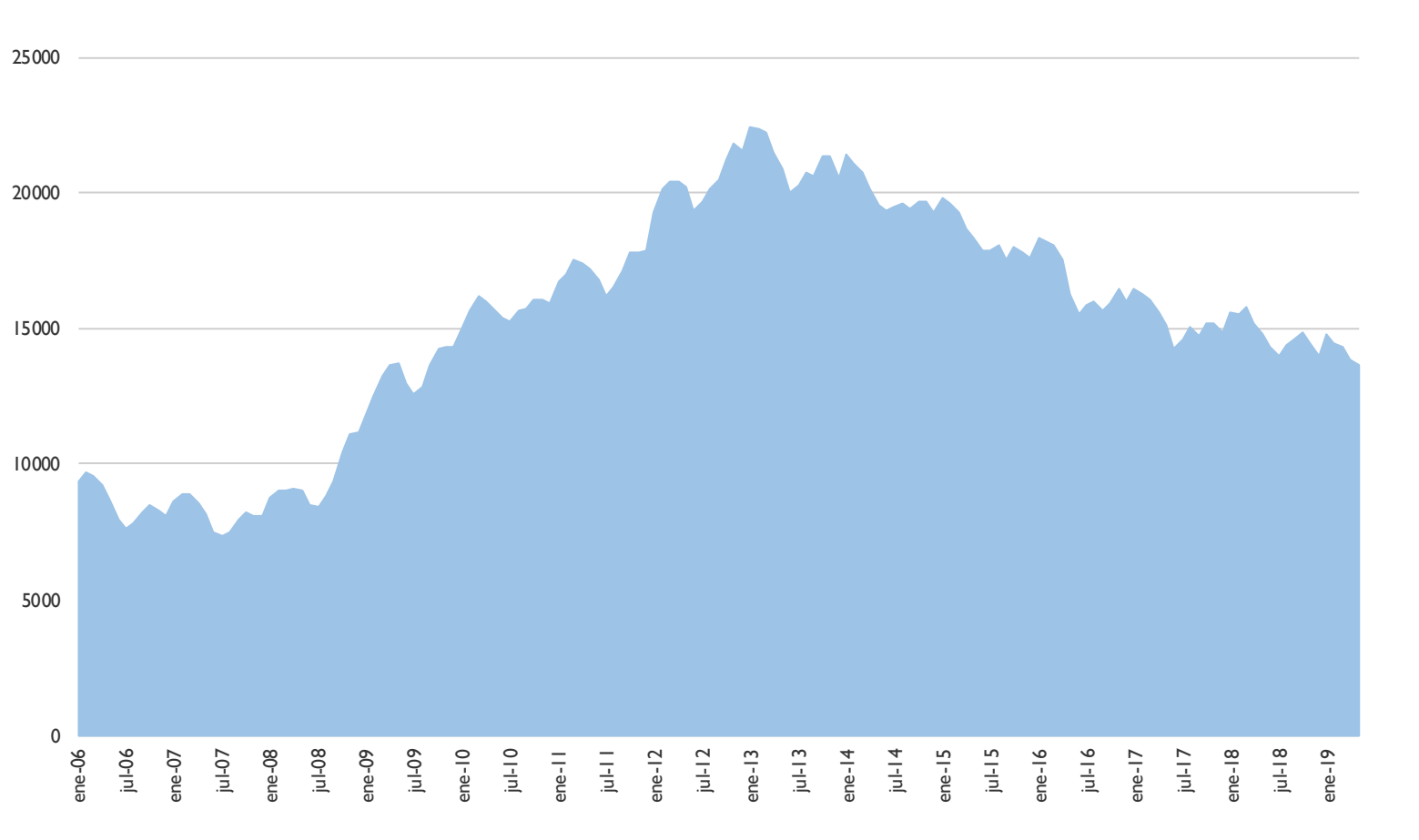
	VARIACIÓN				
	SIN EMPLEO ANTERIOR	MES ANTERIOR		INTERANUAL	
		paro	absoluta	relativa	absoluta
Municipio de Albacete	1452	-42	-2,81%	-161	-9,98%
Provincia de Albacete	2705	-76	-2,73%	-314	-10,40%
Castilla-La Mancha	13822	-48	-0,35%	-1571	-10,21%
España	276615	-4324	-1,54%	-18359	-6,22%



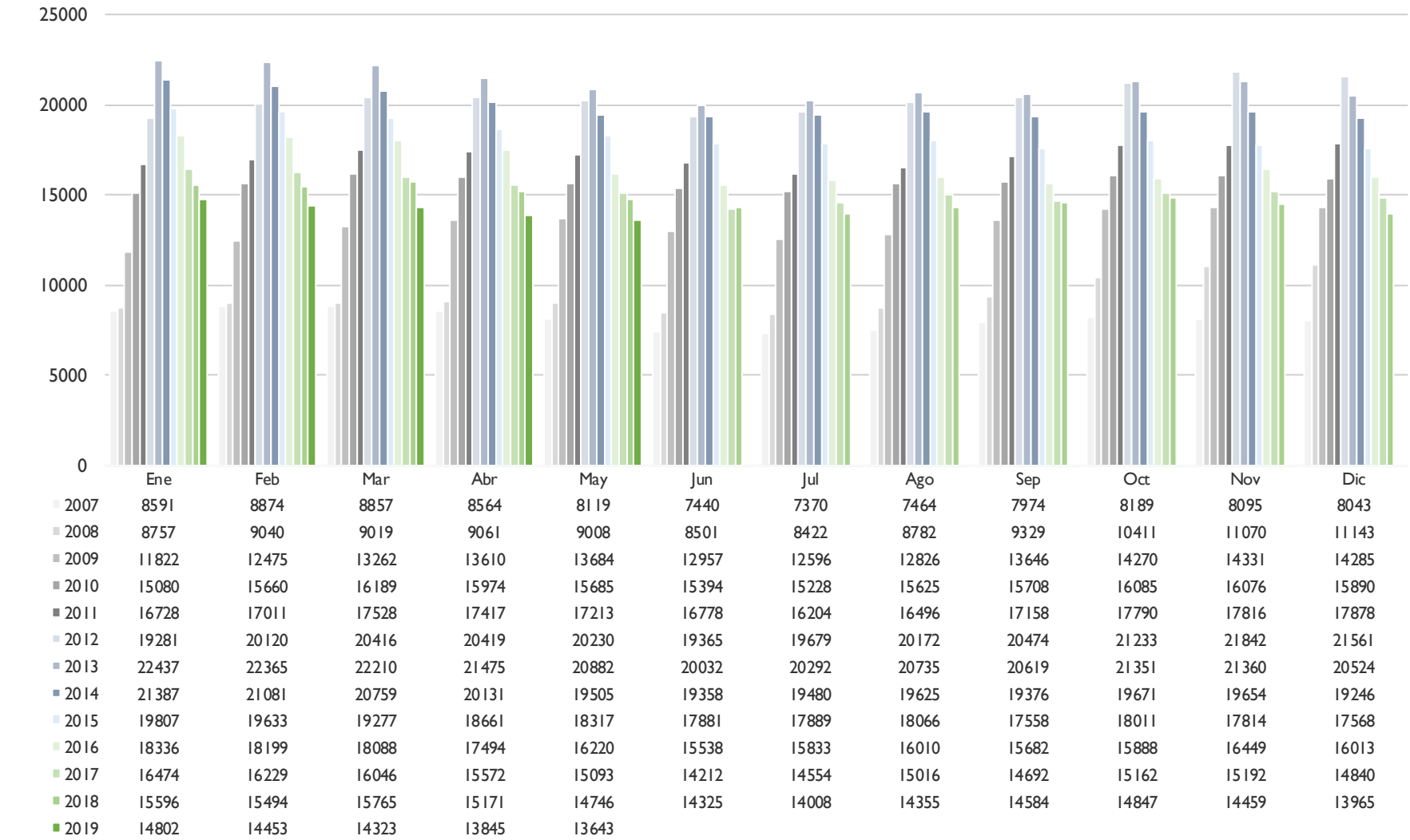
**GRÁFICOS DE EVOLUCIÓN DEL PARO REGISTRADO
MUNICIPIO DE ALBACETE**



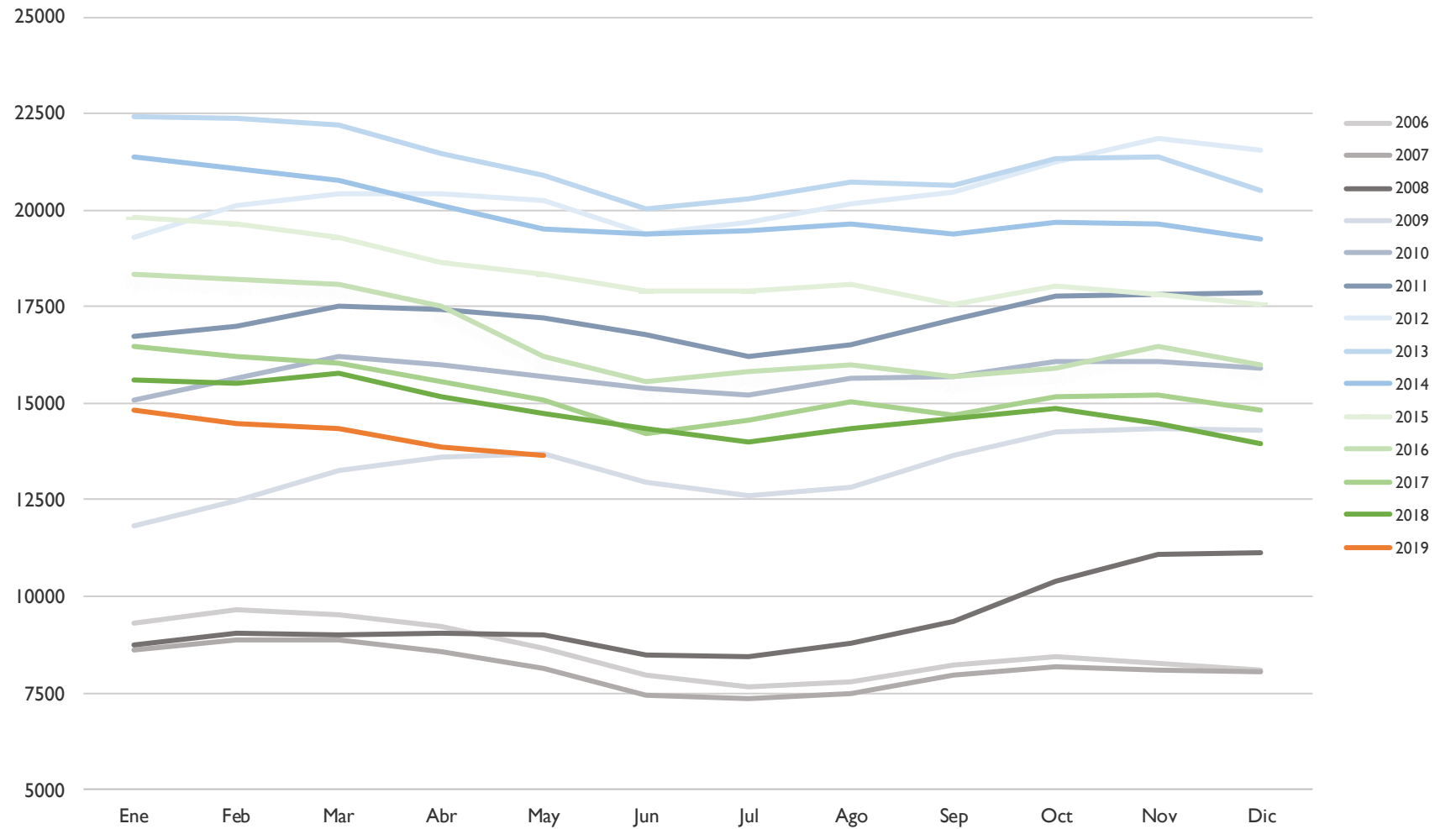
EVOLUCIÓN PARO REGISTRADO – MUNICIPIO DE ALBACETE (I)



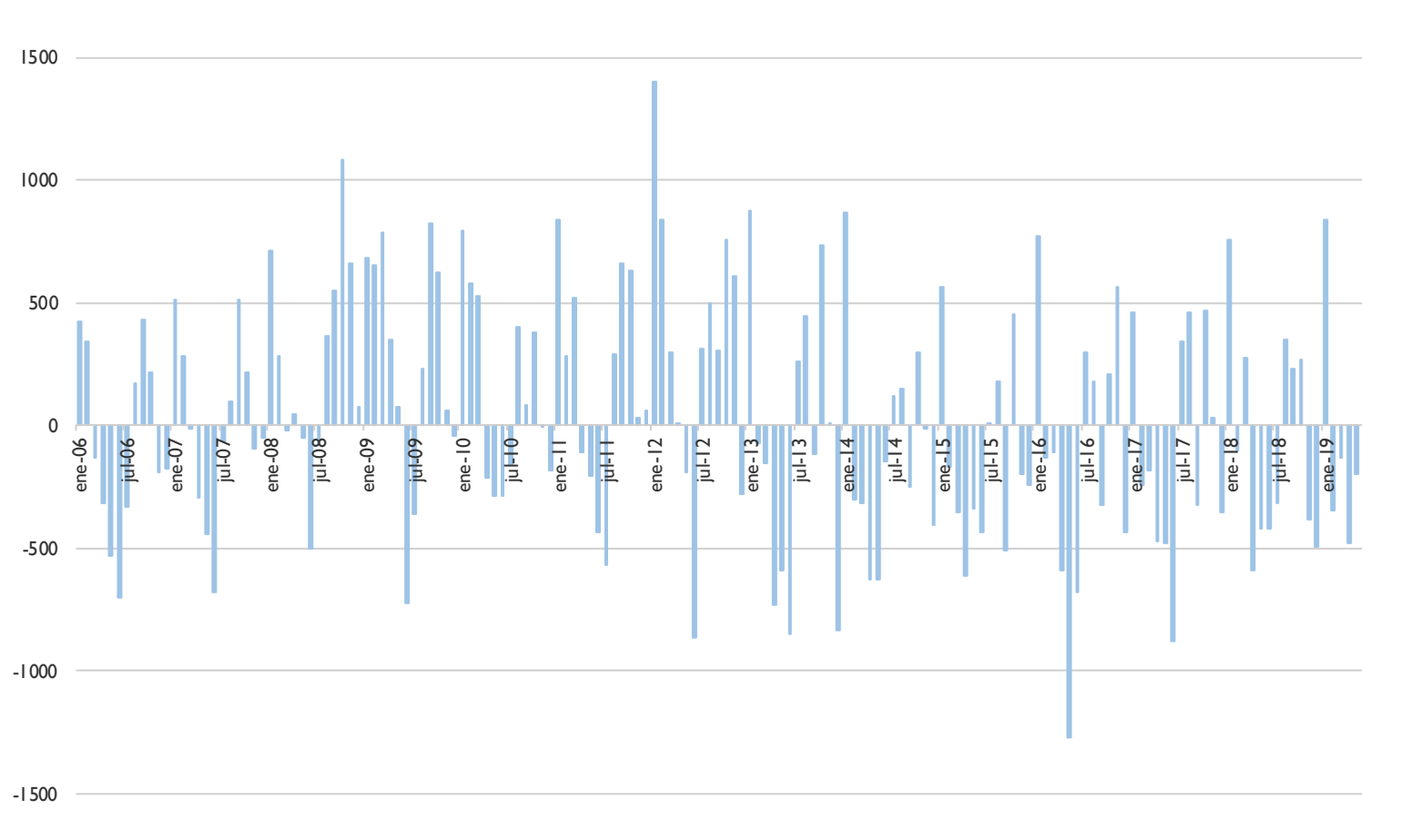
EVOLUCIÓN PARO REGISTRADO – MUNICIPIO DE ALBACETE (2)



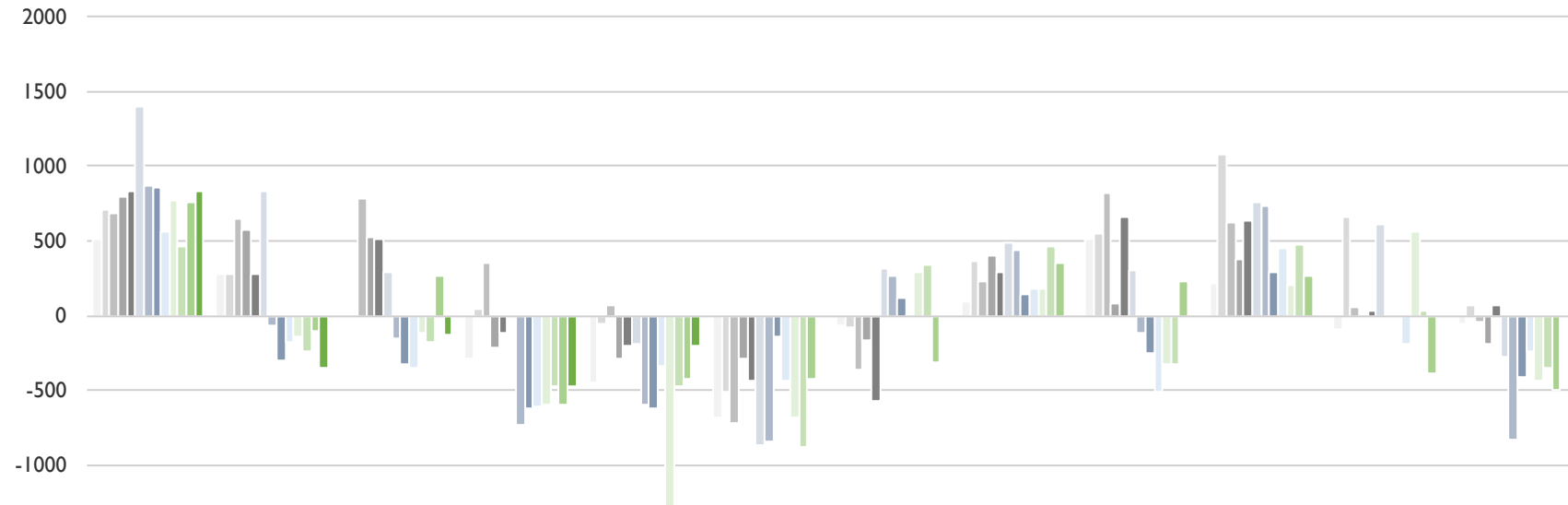
EVOLUCIÓN PARO REGISTRADO – MUNICIPIO DE ALBACETE (3)



EVOLUCIÓN DE LA VARIACIÓN MENSUAL DEL PARO REGISTRADO – MUNICIPIO DE ALBACETE (I)



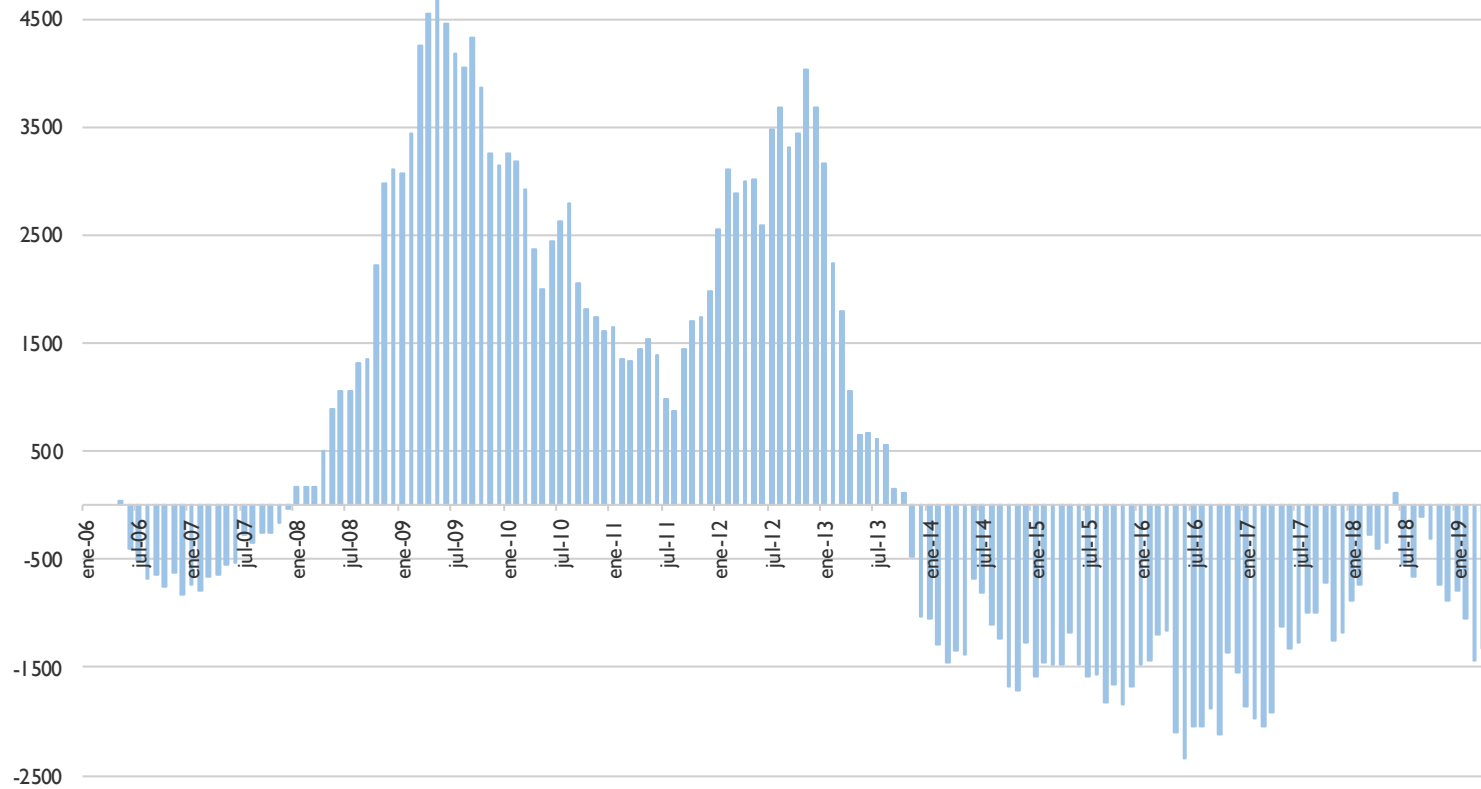
EVOLUCIÓN DE LA VARIACIÓN MENSUAL DEL PARO REGISTRADO – MUNICIPIO DE ALBACETE (2)



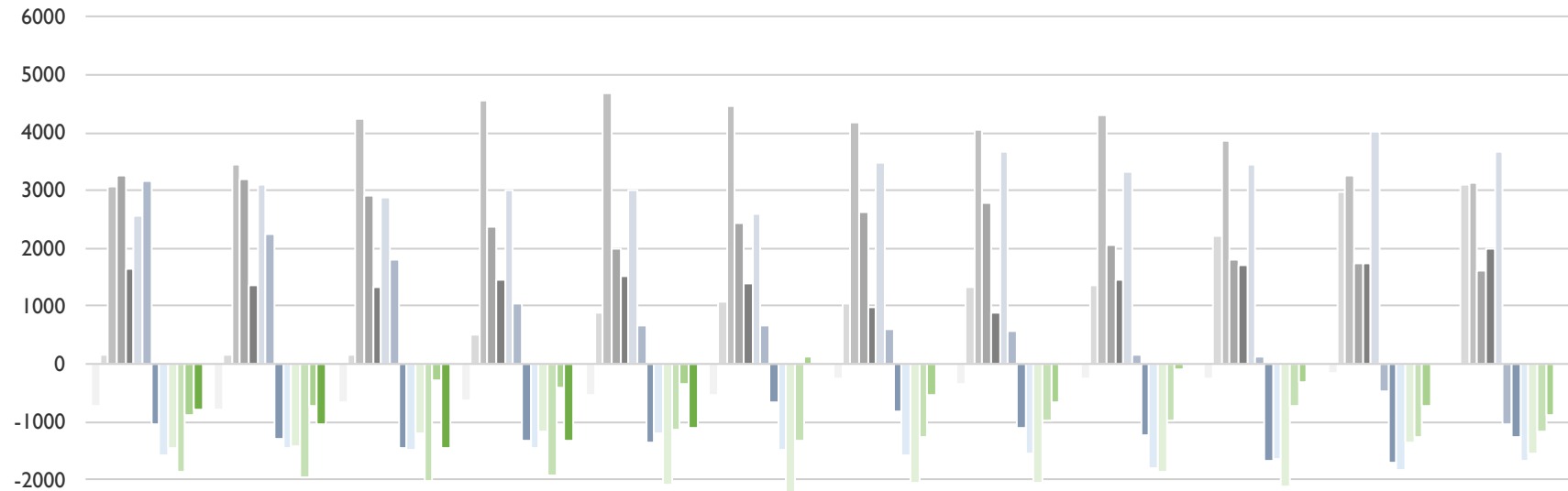
	Ene	Feb	Mar	Abr	May	Jun	Jul	Ago	Sep	Oct	Nov	Dic
2007	510	283	-17	-293	-445	-679	-70	94	510	215	-94	-52
2008	714	283	-21	42	-53	-507	-79	360	547	1082	659	73
2009	679	653	787	348	74	-727	-361	230	820	624	61	-46
2010	795	580	529	-215	-289	-291	-166	397	83	377	-9	-186
2011	838	283	517	-111	-204	-435	-574	292	662	632	26	62
2012	1403	839	296	3	-189	-865	314	493	302	759	609	-281
2013	876	-72	-155	-735	-593	-850	260	443	-116	732	9	-836
2014	863	-306	-322	-628	-626	-147	122	145	-249	295	-17	-408
2015	561	-174	-356	-616	-344	-436	8	177	-508	453	-197	-246
2016	768	-137	-111	-594	-1274	-682	295	177	-328	206	561	-436
2017	461	-245	-183	-474	-479	-881	342	462	-324	470	30	-352
2018	756	-102	271	-594	-425	-421	-317	347	229	263	-388	-494
2019	837	-349	-130	-478	-202							



EVOLUCIÓN DE LA VARIACIÓN ANUAL DEL PARO REGISTRADO – MUNICIPIO DE ALBACETE (1)



EVOLUCIÓN DE LA VARIACIÓN ANUAL DEL PARO REGISTRADO – MUNICIPIO DE ALBACETE (2)



	Ene	Feb	Mar	Abr	May	Jun	Jul	Ago	Sep	Oct	Nov	Dic
2007	-731	-786	-669	-640	-551	-529	-267	-341	-259	-258	-162	-38
2008	166	166	162	497	889	1061	1052	1318	1355	2222	2975	3100
2009	3065	3435	4243	4549	4676	4456	4174	4044	4317	3859	3261	3142
2010	3258	3185	2927	2364	2001	2437	2632	2799	2062	1815	1745	1605
2011	1648	1351	1339	1443	1528	1384	976	871	1450	1705	1740	1988
2012	2553	3109	2888	3002	3017	2587	3475	3676	3316	3443	4026	3683
2013	3156	2245	1794	1056	652	667	613	563	145	118	-482	-1037
2014	-1050	-1284	-1451	-1344	-1377	-674	-812	-1110	-1243	-1680	-1706	-1278
2015	-1580	-1448	-1482	-1470	-1188	-1477	-1591	-1559	-1818	-1660	-1840	-1678
2016	-1471	-1434	-1189	-1167	-2097	-2343	-2056	-2056	-1876	-2123	-1365	-1555
2017	-1862	-1970	-2042	-1922	-1127	-1326	-1279	-994	-990	-726	-1257	-1173
2018	-878	-735	-281	-401	-347	113	-546	-661	-108	-315	-733	-875
2019	-794	-1041	-1442	-1326	-1103							

