



OBSERVATORIO DE EMPLEO Y ACTIVIDAD ECONÓMICA

# TERMÓMETRO DE EMPLEO

DEMANDANTES DE EMPLEO,  
PARO Y CONTRATOS REGISTRADOS  
MUNICIPIO DE ALBACETE

**JULIO 2018**



AYUNTAMIENTO DE ALBACETE  
Servicio de Empleo y Promoción Económica

## TERMÓMETRO DE EMPLEO<sup>1</sup>

**El mes de julio de 2018 registra un total de 14.008 personas en paro en el municipio de Albacete, con un descenso del 2,21% respecto al mes anterior.**

El mes de julio de 2018 registra un total de 14.008 personas en paro en el municipio de Albacete; de ellas, 5.179 son hombres y 8.829 mujeres.

Las variaciones con respecto al mes anterior experimentaron un descenso del 2,21% en el total de paro registrado (-317), con una caída del 2,34% para los hombres (-124) y del 2,14% en las mujeres (-193).

Las variaciones con respecto al mismo mes del año anterior experimentaron un descenso del 3,75% en las cifras de paro (-546), con un descenso del 8,95% (-509) en el caso de los hombres, y del 0,42% (-37) en las mujeres.

Por sectores de actividad, el mes de julio arroja un total de 589 personas en paro en agricultura, 1.187 en industria, 762 en construcción, 9.927 en servicios, y 1.543 sin empleo anterior.

La evolución mensual del paro sube en industria (+0,08%; +1) y baja en el resto de sectores: agricultura (-0,67%; -4), construcción (-4,15%; -33), servicios (-2,34%; -238) y en el colectivo sin empleo anterior (-2,71%; -43).

Por otra parte, la evolución del paro con respecto al mismo mes del año anterior baja en todos los sectores: agricultura (-17,04%; -121), industria (-6,83%; -87), construcción (-21,28%; -206), servicios (-1,06%; -106) y en el colectivo sin empleo anterior (-1,66%; -26).

El descenso del paro local de este mes (-2,21%) es mayor que el registrado en los ámbitos provincial (-1,50%) y regional (-1,63%) y nacional (-0,86%).

---

<sup>1</sup> Fuente: Elaboración propia a partir de datos del Servicio de Estadística de Castilla-La Mancha ([www.ies.jccm.es](http://www.ies.jccm.es)), [www.sepe.es](http://www.sepe.es), y del Servicio Periférico de Empleo de la JCCM en Albacete.



**El número de contratos registrados en julio de 2018 es de 12.732, lo que supone un aumento del 10,00% en las contrataciones con respecto al mes anterior.**

En total se realizaron 12.732 contratos en Albacete, de los que 8.024 fueron a hombres, y 4.708 a mujeres. El número de contratos indefinidos realizados en este periodo ha sido de 1.910, frente a 10.822 temporales.

La evolución de la contratación ha experimentado un aumento del 10,00% (+1.157) con respecto al mes anterior; en el caso de los hombres se ha registrado una subida del 14,33% (+1.006), y del 3,31% (+151) en las mujeres. Por otra parte, los contratos indefinidos han registrado un aumento mensual del 37,61% (+522).

Comparando las cifras con el mismo mes del año anterior observamos un aumento en el número de contrataciones del 22,24% (+2.316), con una subida del 20,39% (+1.359) para los varones, y del 25,51% (+957) para las mujeres. El número de contratos indefinidos realizados es un 315,22% (+1.450) mayor que en el mismo mes del año anterior.

Por sectores de actividad, se realizaron 5.560 contrataciones en la agricultura, 502 en industria, 461 en construcción, y 6.209 en los servicios. Lo que supone aumentos de la contratación con respecto al mes anterior en agricultura (+30,00%; +1.283), industria (+3,72%; +18) y construcción (+25,96%; +95), y descensos en los servicios (-3,71%; -239).

La evolución de la contratación con respecto al mismo mes del año anterior aumenta en todos los sectores: agricultura (+17,57%; +831), industria (+6,13%; +29), construcción (+11,08%; +46) y servicios (+29,38%; +1.410).

La contratación en el municipio de Albacete ha subido este mes (+10,00%) más que en el resto de ámbitos analizados: provincial (+5,23%), regional (+3,85%) y nacional (+1,50%).

Los contratos indefinidos realizados tienen un peso del 15,00% sobre el total de la contratación local de este mes, menor que el valor registrado en el ámbito provincial (15,42%), pero mayor que el regional (8,51%) y el nacional (9,11%).

**Hay un total de 18.646 demandantes de empleo, con un descenso del 0,71% sobre el mes anterior.**

El número de demandantes de empleo en la ciudad de Albacete durante el mes de julio de 2018 asciende a 18.646 siendo 7.034 hombres, y 11.612 mujeres.

El paro registrado en este mismo período supone el 75,13% del total de demandantes de empleo, con diferencias según sexos: 73,63% en hombres, y 76,03% en mujeres.

La cifra de demandantes de empleo disminuye (-0,71%; -133) con respecto al mes anterior, con una caída del 1,54% para los varones (-110) y del 0,20% en las mujeres (-23).

La variación de los demandantes de empleo con respecto al mismo mes del año anterior ha experimentado un descenso medio del 1,23% (-233), con una caída del -5,02% para los hombres (-372), y una subida del 2,21% para las mujeres (+139).

El descenso relativo de demandantes de empleo de este mes está directamente relacionado con el descenso relativo del paro registrado, aunque en menor porcentaje, siendo en ambos casos mayor el descenso registrado en el grupo de hombres.

## El paro registrado baja con respecto al mes anterior, principalmente, en los siguientes colectivos:

*En los hombres*, por edad, baja en los grupos de 34 y menos años (-96), entre 40 y 44 años (-11), y 50 y más años (-33);

- según el sector de actividad, baja en agricultura (-4), construcción (-34), servicios (-66), y en el colectivo sin empleo anterior (-23);
- según el nivel de estudios, baja en el grupo sin estudios (-7), educación primaria (-57), primera etapa (-71) y segunda etapa (-17) de educación secundaria, programas de formación profesional sin titulación (-11), especialización profesional (-2) y en enseñanza universitaria de tercer ciclo (-3);
- según el grupo de ocupación, baja en todos, salvo en técnicos y profesionales científicos e intelectuales y en técnicos y profesionales de apoyo.

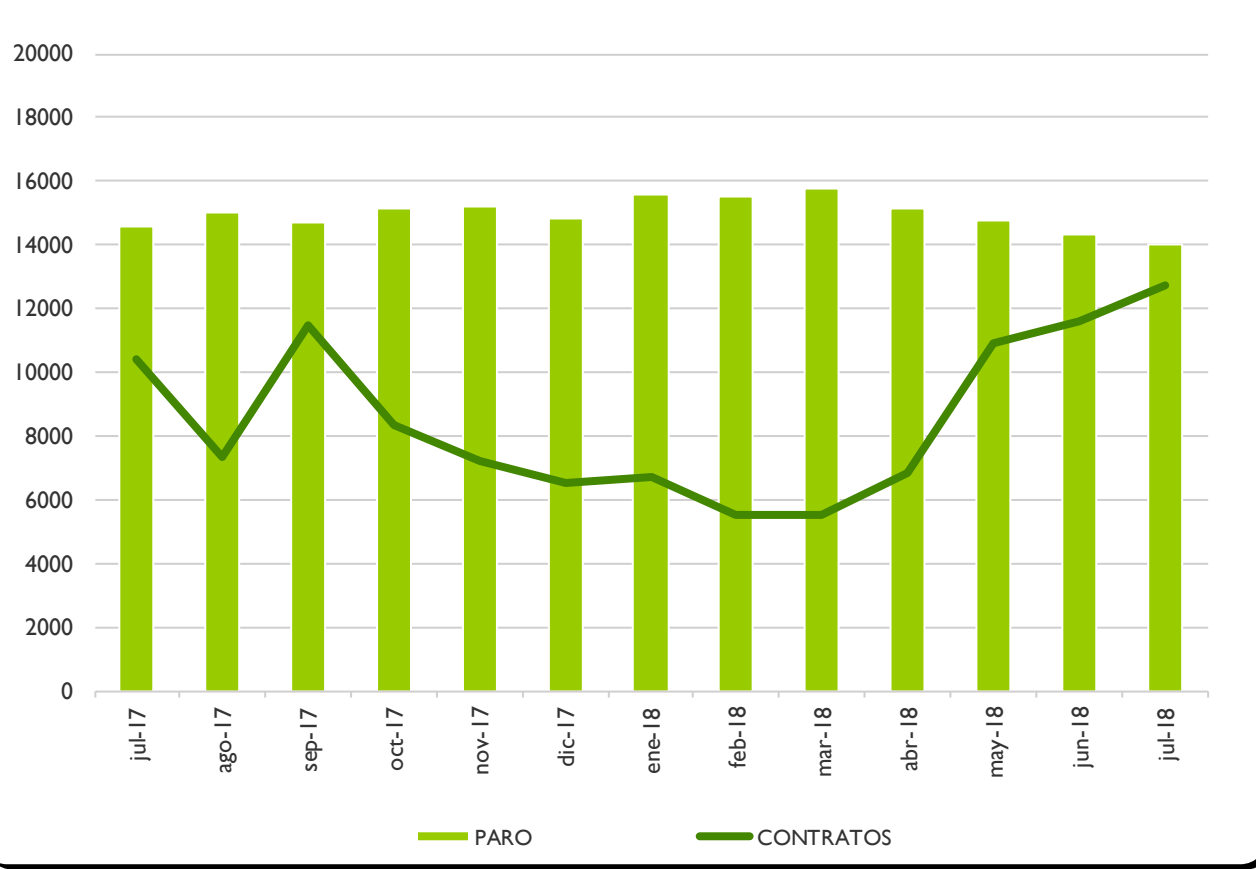
*En las mujeres*, por edad, baja en los grupos entre 20 y 29 años (-31) y de 40 y más años (-179);

- según el sector de actividad, baja en industria (-2), servicios (-172) y en el colectivo sin empleo anterior (-20);
- según el nivel de estudios, baja en el grupo sin estudios (-7), educación primaria (-50), primera etapa (-100) y segunda etapa (-132) de educación secundaria, programas de formación profesional sin titulación (-1), programas de formación profesional con titulación de primera etapa (-2), formación profesional superior (-37), especialización profesional (-1) y en enseñanza universitaria de tercer ciclo (-1);
- según el grupo de ocupación, baja en todos los grupos, salvo en dirección de las empresas y de la administración pública, técnicas y profesionales de apoyo y en las fuerzas armadas.

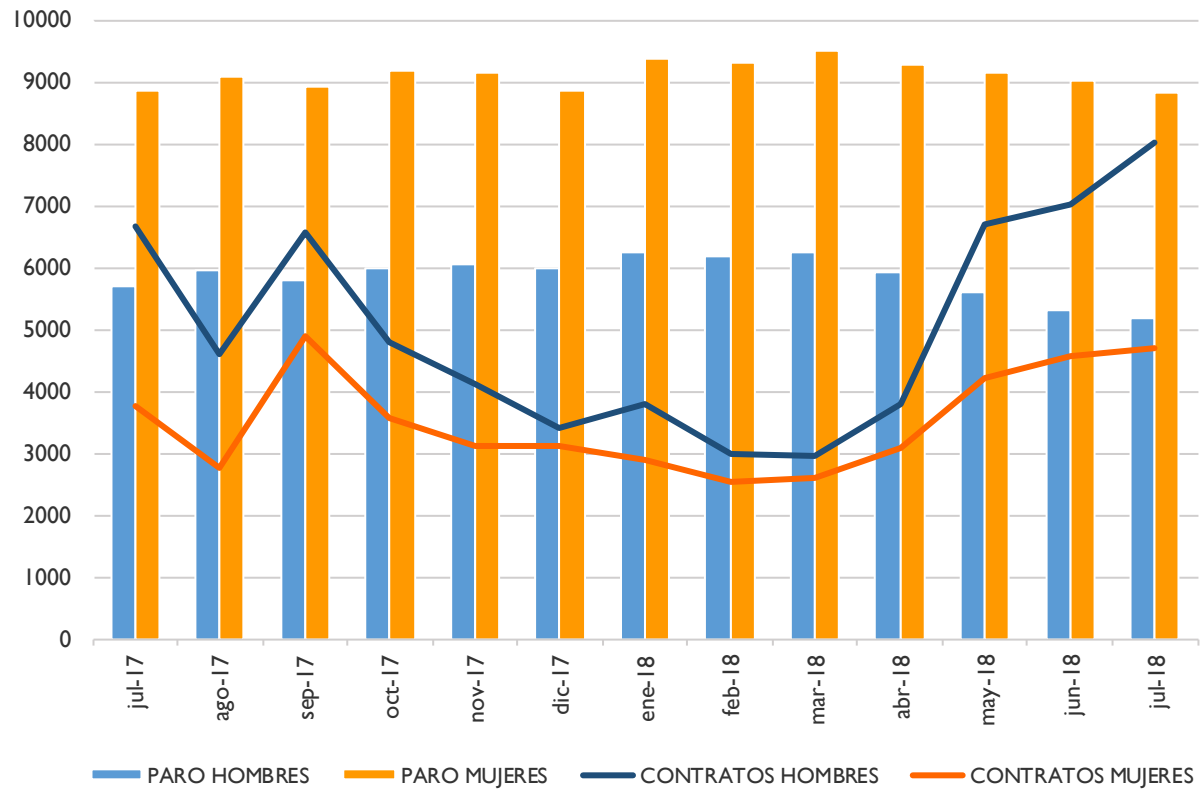
**ANEXO I**

**PARO REGISTRADO Y CONTRATOS, LOCAL  
GRÁFICOS DE EVOLUCIÓN MENSUAL**

### EVOLUCIÓN MENSUAL - PARO Y CONTRATOS REGISTRADOS

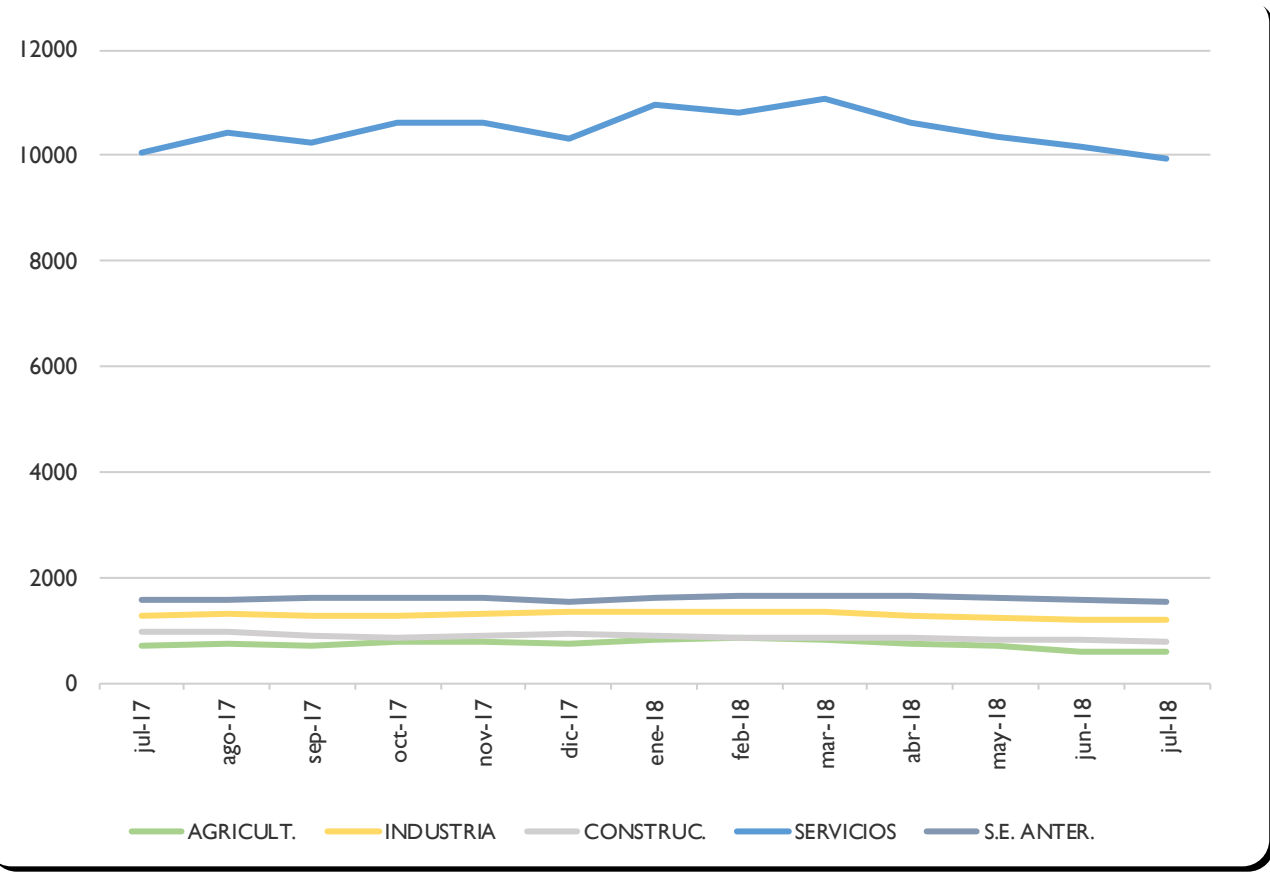


## EVOLUCIÓN MENSUAL - PARO Y CONTRATOS REGISTRADOS, SEGÚN SEXO

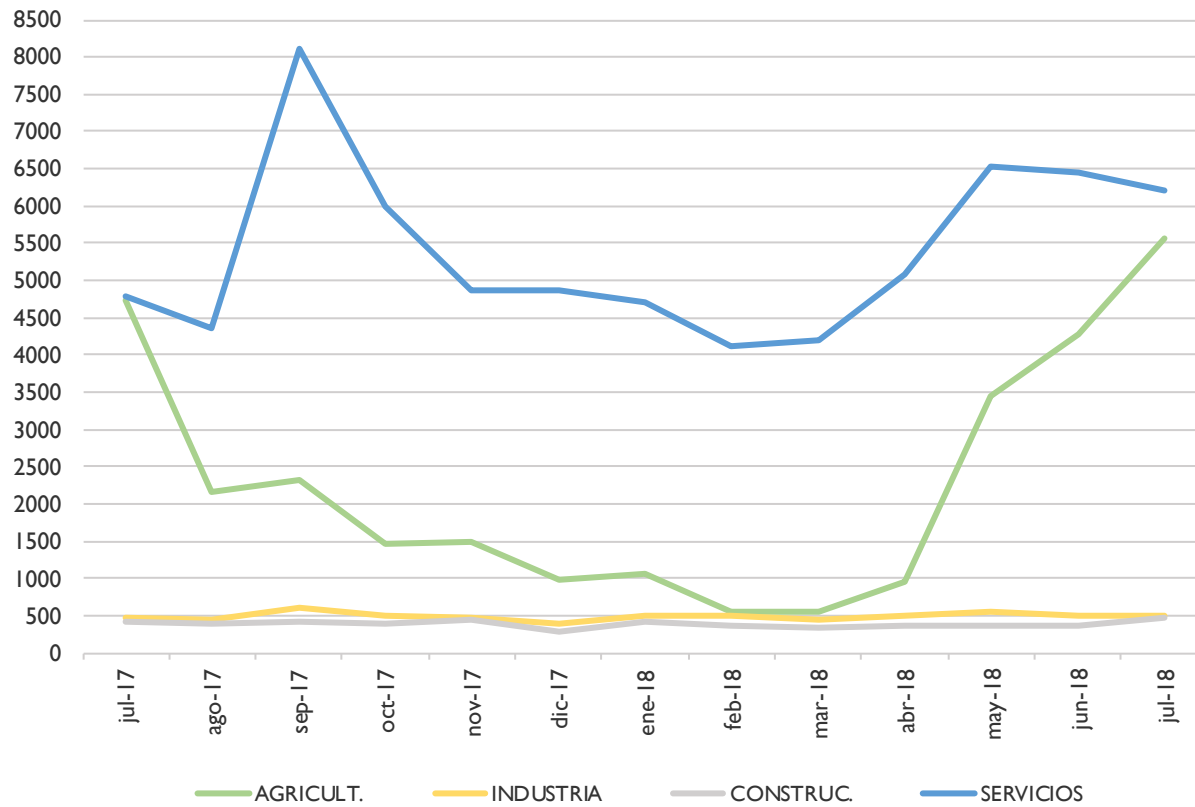




### EVOLUCIÓN MENSUAL - PARO REGISTRADO, SEGÚN SECTOR DE ACTIVIDAD



## EVOLUCIÓN MENSUAL - CONTRATOS REGISTRADOS, SEGÚN SECTOR DE ACTIVIDAD



**ANEXO 2**

**PARO Y CONTRATOS REGISTRADOS,  
COMPARATIVA GEOGRÁFICA DE LA VARIACIÓN MENSUAL E INTERANUAL**

PARO REGISTRADO,  
COMPARATIVA GEOGRÁFICA DE LA VARIACIÓN MENSUAL E INTERANUAL, SEGÚN SEXO

	VARIACIÓN				
	TOTAL	MES ANTERIOR		INTERANUAL	
	paro	absoluta	relativa	absoluta	relativa
Municipio de Albacete	14008	-317	-2,21%	-546	-3,75%
Provincia de Albacete	33454	-508	-1,50%	-1567	-4,47%
Castilla-La Mancha	170272	-2818	-1,63%	-7751	-4,35%
España	3135021	-27141	-0,86%	-200903	-6,02%

	VARIACIÓN				
	HOMBRES	MES ANTERIOR		INTERANUAL	
	paro	absoluta	relativa	absoluta	relativa
Municipio de Albacete	5179	-124	-2,34%	-509	-8,95%
Provincia de Albacete	11653	-126	-1,07%	-1273	-9,85%
Castilla-La Mancha	60648	-1457	-2,35%	-6693	-9,94%
España	1279579	-15773	-1,22%	-128059	-9,10%

	VARIACIÓN				
	MUJERES	MES ANTERIOR		INTERANUAL	
	paro	absoluta	relativa	absoluta	relativa
Municipio de Albacete	8829	-193	-2,14%	-37	-0,42%
Provincia de Albacete	21801	-382	-1,72%	-294	-1,33%
Castilla-La Mancha	109624	-1361	-1,23%	-1058	-0,96%
España	1855442	-11368	-0,61%	-72844	-3,78%



PARO REGISTRADO,  
COMPARATIVA GEOGRÁFICA DE LA VARIACIÓN MENSUAL E INTERANUAL, SEGÚN SECTOR DE ACTIVIDAD

	VARIACIÓN				
	AGRICULTURA	MES ANTERIOR		INTERANUAL	
		paro	absoluta	relativa	absoluta
Municipio de Albacete	589	-4	-0,67%	-121	-17,04%
Provincia de Albacete	3015	100	3,43%	-609	-16,80%
Castilla-La Mancha	13978	-308	-2,16%	-2168	-13,43%
España	153231	-571	-0,37%	-16311	-9,62%

	VARIACIÓN				
	CONSTRUCCIÓN	MES ANTERIOR		INTERANUAL	
		paro	absoluta	relativa	absoluta
Municipio de Albacete	762	-33	-4,15%	-206	-21,28%
Provincia de Albacete	2332	-26	-1,10%	-365	-13,53%
Castilla-La Mancha	12829	-286	-2,18%	-1943	-13,15%
España	269712	-2650	-0,97%	-44829	-14,25%

	VARIACIÓN				
	INDUSTRIA	MES ANTERIOR		INTERANUAL	
		paro	absoluta	relativa	absoluta
Municipio de Albacete	1187	1	0,08%	-87	-6,83%
Provincia de Albacete	3597	-71	-1,94%	-268	-6,93%
Castilla-La Mancha	16110	-459	-2,77%	-1053	-6,14%
España	273095	-4172	-1,50%	-28033	-9,31%

	VARIACIÓN				
	SERVICIOS	MES ANTERIOR		INTERANUAL	
		paro	absoluta	relativa	absoluta
Municipio de Albacete	9927	-238	-2,34%	-106	-1,06%
Provincia de Albacete	21567	-452	-2,05%	-242	-1,11%
Castilla-La Mancha	112132	-1749	-1,54%	-2533	-2,21%
España	2154891	-16179	-0,75%	-95683	-4,25%

	VARIACIÓN				
	SIN EMPLEO ANTERIOR	MES ANTERIOR		INTERANUAL	
		paro	absoluta	relativa	absoluta
Municipio de Albacete	1543	-43	-2,71%	-26	-1,66%
Provincia de Albacete	2943	-59	-1,97%	-83	-2,74%
Castilla-La Mancha	15223	-16	-0,10%	-54	-0,35%
España	284092	-3569	-1,24%	-16047	-5,35%



CONTRATOS REGISTRADOS,  
COMPARATIVA GEOGRÁFICA SEGÚN TIPO DE CONTRATO

	TOTAL	INDEFINIDOS		TEMPORALES	
	contratos	absoluto	% s/total	absoluto	% s/total
Municipio de Albacete	12732	1910	15,00%	10822	85,00%
Provincia de Albacete	27577	4252	15,42%	23325	84,58%
Castilla-La Mancha	100392	8544	8,51%	91848	91,49%
España	2086655	190151	9,11%	1896504	90,89%

CONTRATOS REGISTRADOS,  
COMPARATIVA GEOGRÁFICA DE LA VARIACIÓN MENSUAL E INTERANUAL, SEGÚN TIPO DE CONTRATO

	TOTAL	VARIACIÓN			
		MES ANTERIOR		INTERANUAL	
		contratos	absoluta	relativa	absoluta
Municipio de Albacete	12732	1157	10,00%	2316	22,24%
Provincia de Albacete	27577	1370	5,23%	6204	29,03%
Castilla-La Mancha	100392	3718	3,85%	11196	12,55%
España	2086655	30893	1,50%	158016	8,19%

	INDEFINIDOS	VARIACIÓN			
		MES ANTERIOR		INTERANUAL	
		contratos	absoluta	relativa	absoluta
Municipio de Albacete	1910	522	37,61%	1450	315,22%
Provincia de Albacete	4252	313	7,95%	3376	385,39%
Castilla-La Mancha	8544	-154	-1,77%	4189	96,19%
España	190151	-2821	-1,46%	38153	25,10%

	TEMPORALES	VARIACIÓN			
		MES ANTERIOR		INTERANUAL	
		contratos	absoluta	relativa	absoluta
Municipio de Albacete	10822	635	6,23%	866	8,70%
Provincia de Albacete	23325	1057	4,75%	2828	13,80%
Castilla-La Mancha	91848	3872	4,40%	7007	8,26%
España	1896504	33714	1,81%	119863	6,75%



**ANEXO 3**

**TABLAS DE PARO REGISTRADO Y DEMANDANTES DE EMPLEO,  
MUNICIPIO DE ALBACETE**

## PARO REGISTRADO<sup>2</sup>, SEGÚN LA EDAD

HOMBRES	< 20	20 - 24	25 - 29	30 - 34	35 - 39	40 - 44	45 - 49	50 - 54	55 - 59	> 59	TOTAL
PARO	165	455	496	486	546	554	650	707	672	448	5179
V.M.	-13	-8	-53	-22	5	-11	11	-6	-18	-9	-124
V.M.%	-7,30%	-1,73%	-9,65%	-4,33%	0,92%	-1,95%	1,72%	-0,84%	-2,61%	-1,97%	-2,34%
V.A.	2	-3	-114	-49	-142	-131	-27	-36	-35	26	-509
V.A.%	1,23%	-0,66%	-18,69%	-9,16%	-20,64%	-19,12%	-3,99%	-4,85%	-4,95%	6,16%	-8,95%

MUJERES	< 20	20 - 24	25 - 29	30 - 34	35 - 39	40 - 44	45 - 49	50 - 54	55 - 59	> 59	TOTAL
PARO	172	460	754	932	1082	1189	1242	1190	1097	711	8829
V.M.	8	-14	-17	5	4	-53	-48	-40	-20	-18	-193
V.M.%	4,88%	-2,95%	-2,20%	0,54%	0,37%	-4,27%	-3,72%	-3,25%	-1,79%	-2,47%	-2,14%
V.A.	13	-19	-60	-17	-96	-18	-29	39	54	96	-37
V.A.%	8,18%	-3,97%	-7,37%	-1,79%	-8,15%	-1,49%	-2,28%	3,39%	5,18%	15,61%	-0,42%

TOTAL	< 20	20 - 24	25 - 29	30 - 34	35 - 39	40 - 44	45 - 49	50 - 54	55 - 59	> 59	TOTAL
PARO	337	915	1250	1418	1628	1743	1892	1897	1769	1159	14008
V.M.	-5	-22	-70	-17	9	-64	-37	-46	-38	-27	-317
V.M.%	-1,46%	-2,35%	-5,30%	-1,18%	0,56%	-3,54%	-1,92%	-2,37%	-2,10%	-2,28%	-2,21%
V.A.	15	-22	-174	-66	-238	-149	-56	3	19	122	-546
V.A.%	4,66%	-2,35%	-12,22%	-4,45%	-12,75%	-7,88%	-2,87%	0,16%	1,09%	11,76%	-3,75%

<sup>2</sup> La primera fila de cada tabla recoge el paro registrado; la segunda (V.M.) la variación mensual absoluta; la tercera (V.M.%) la variación mensual relativa; la cuarta (V.A.) la variación anual; y la quinta (V.A.%) la variación anual relativa. Se sigue el mismo criterio en las sucesivas tablas referidas a paro registrado.





## DEMANDANTES DE EMPLEO<sup>3</sup>, SEGÚN LA EDAD

HOMBRES	< 20	20 - 24	25 - 29	30 - 34	35 - 39	40 - 44	45 - 49	50 - 54	55 - 59	> 59	TOTAL
DEMAND.	233	644	711	645	734	760	857	898	897	655	7034
V.M.	-8	-11	-46	-36	19	-3	13	-7	-30	-1	-110
V.M.%	-3,32%	-1,68%	-6,08%	-5,29%	2,66%	-0,39%	1,54%	-0,77%	-3,24%	-0,15%	-1,54%
V.A.	1	11	-74	-52	-134	-112	-1	-42	-8	39	-372
V.A.%	0,43%	1,74%	-9,43%	-7,46%	-15,44%	-12,84%	-0,12%	-4,47%	-0,88%	6,33%	-5,02%

MUJERES	< 20	20 - 24	25 - 29	30 - 34	35 - 39	40 - 44	45 - 49	50 - 54	55 - 59	> 59	TOTAL
DEMAND.	246	669	988	1177	1366	1558	1638	1535	1405	1030	11612
V.M.	14	-25	-51	6	13	-7	-4	-22	26	27	-23
V.M.%	6,03%	-3,60%	-4,91%	0,51%	0,96%	-0,45%	-0,24%	-1,41%	1,89%	2,69%	-0,20%
V.A.	18	-9	-71	9	-85	-18	12	58	83	142	139
V.A.%	7,89%	-1,33%	-6,70%	0,77%	-5,86%	-1,14%	0,74%	3,93%	6,28%	15,99%	1,21%

TOTAL	< 20	20 - 24	25 - 29	30 - 34	35 - 39	40 - 44	45 - 49	50 - 54	55 - 59	> 59	TOTAL
DEMAND.	479	1313	1699	1822	2100	2318	2495	2433	2302	1685	18646
V.M.	6	-36	-97	-30	32	-10	9	-29	-4	26	-133
V.M.%	1,27%	-2,67%	-5,40%	-1,62%	1,55%	-0,43%	0,36%	-1,18%	-0,17%	1,57%	-0,71%
V.A.	19	2	-145	-43	-219	-130	11	16	75	181	-233
V.A.%	4,13%	0,15%	-7,86%	-2,31%	-9,44%	-5,31%	0,44%	0,66%	3,37%	12,03%	-1,23%

<sup>3</sup> La primera fila de cada tabla recoge los demandantes de empleo; la segunda (V.M.) la variación mensual absoluta; la tercera (V.M.%) la variación mensual relativa; la cuarta (V.A.) la variación anual; y la quinta (V.A.%) la variación anual relativa. Se sigue el mismo criterio en las sucesivas tablas de demandantes de empleo.



## PARO REGISTRADO, SEGÚN EL SECTOR DE ACTIVIDAD

HOMBRES	AGRICULTURA	INDUSTRIA	CONSTRUCCIÓN	SERVICIOS	SIN EMPLEO ANTERIOR	TOTAL
PARO	362	543	610	3179	485	5179
V.M.	-4	3	-34	-66	-23	-124
V.M.%	-1,09%	0,56%	-5,28%	-2,03%	-4,53%	-2,34%
V.A.	-98	-54	-179	-193	15	-509
V.A.%	-21,30%	-9,05%	-22,69%	-5,72%	3,19%	-8,95%

MUJERES	AGRICULTURA	INDUSTRIA	CONSTRUCCIÓN	SERVICIOS	SIN EMPLEO ANTERIOR	TOTAL
PARO	227	644	152	6748	1058	8829
V.M.	0	-2	1	-172	-20	-193
V.M.%	0,00%	-0,31%	0,66%	-2,49%	-1,86%	-2,14%
V.A.	-23	-33	-27	87	-41	-37
V.A.%	-9,20%	-4,87%	-15,08%	1,31%	-3,73%	-0,42%

TOTAL	AGRICULTURA	INDUSTRIA	CONSTRUCCIÓN	SERVICIOS	SIN EMPLEO ANTERIOR	TOTAL
PARO	589	1187	762	9927	1543	14008
V.M.	-4	1	-33	-238	-43	-317
V.M.%	-0,67%	0,08%	-4,15%	-2,34%	-2,71%	-2,21%
V.A.	-121	-87	-206	-106	-26	-546
V.A.%	-17,04%	-6,83%	-21,28%	-1,06%	-1,66%	-3,75%



## DEMANDANTES DE EMPLEO, SEGÚN EL SECTOR DE ACTIVIDAD

HOMBRES	AGRICULTURA	INDUSTRIA	CONSTRUCCIÓN	SERVICIOS	SIN EMPLEO ANTERIOR	TOTAL
DEMAND.	528	706	767	4318	715	7034
V.M.	14	-23	-32	-46	-23	-110
V.M.%	2,72%	-3,16%	-4,01%	-1,05%	-3,12%	-1,54%
V.A.	-53	-59	-182	-104	26	-372
V.A.%	-9,12%	-7,71%	-19,18%	-2,35%	3,77%	-5,02%

MUJERES	AGRICULTURA	INDUSTRIA	CONSTRUCCIÓN	SERVICIOS	SIN EMPLEO ANTERIOR	TOTAL
DEMAND.	278	761	185	9059	1329	11612
V.M.	0	-8	9	-3	-21	-23
V.M.%	0,00%	-1,04%	5,11%	-0,03%	-1,56%	-0,20%
V.A.	-7	-17	-18	233	-52	139
V.A.%	-2,46%	-2,19%	-8,87%	2,64%	-3,77%	1,21%

TOTAL	AGRICULTURA	INDUSTRIA	CONSTRUCCIÓN	SERVICIOS	SIN EMPLEO ANTERIOR	TOTAL
DEMAND.	806	1467	952	13377	2044	18646
V.M.	14	-31	-23	-49	-44	-133
V.M.%	1,77%	-2,07%	-2,36%	-0,36%	-2,11%	-0,71%
V.A.	-60	-76	-200	129	-26	-233
V.A.%	-6,93%	-4,93%	-17,36%	0,97%	-1,26%	-1,23%



## PARO REGISTRADO, SEGÚN EL NIVEL DE ESTUDIOS<sup>4</sup>

HOMBRES	(1)	(2)	(3)	(4)	(5)	(6)	(7)	(8)	(9)	(10)	(11)	(12)	(13)	TOTAL
PARO	31	1769	117	1916	8	580	0	286	0	329	1	2	140	5179
V.M.	-7	-57	-11	-71	3	-17	0	1	0	34	-2	-3	6	-124
V.M.%	-18,42%	-3,12%	-8,59%	-3,57%	60,00%	-2,85%	0,00%	0,35%	0,00%	11,53%	-66,67%	-60,00%	4,48%	-2,34%
V.A.	-13	-172	-3	-164	2	-60	0	8	0	-133	1	-4	29	-509
V.A.%	-29,55%	-8,86%	-2,50%	-7,88%	33,33%	-9,38%	0,00%	2,88%	0,00%	-28,79%	100,00%	-66,67%	26,13%	-8,95%

MUJERES	(1)	(2)	(3)	(4)	(5)	(6)	(7)	(8)	(9)	(10)	(11)	(12)	(13)	TOTAL
PARO	75	2764	135	2886	3	1199	3	506	1	946	3	9	299	8829
V.M.	-7	-50	-1	-100	-2	-132	1	-37	0	105	-1	-1	32	-193
V.M.%	-8,54%	-1,78%	-0,74%	-3,35%	-40,00%	-9,92%	50,00%	-6,81%	0,00%	12,49%	-25,00%	-10,00%	11,99%	-2,14%
V.A.	2	77	-10	50	-3	0	1	-18	0	-192	2	3	51	-37
V.A.%	2,74%	2,87%	-6,90%	1,76%	-50,00%	0,00%	50,00%	-3,44%	0,00%	-16,87%	200,00%	50,00%	20,56%	-0,42%

TOTAL	(1)	(2)	(3)	(4)	(5)	(6)	(7)	(8)	(9)	(10)	(11)	(12)	(13)	TOTAL
PARO	106	4533	252	4802	11	1779	3	792	1	1275	4	11	439	14008
V.M.	-14	-107	-12	-171	1	-149	1	-36	0	139	-3	-4	38	-317
V.M.%	-11,67%	-2,31%	-4,55%	-3,44%	10,00%	-7,73%	50,00%	-4,35%	0,00%	12,24%	-42,86%	-26,67%	9,48%	-2,21%
V.A.	-11	-95	-13	-114	-1	-60	1	-10	0	-325	3	-1	80	-546
V.A.%	-9,40%	-2,05%	-4,91%	-2,32%	-8,33%	-3,26%	50,00%	-1,25%	0,00%	-20,31%	300,00%	-8,33%	22,28%	-3,75%

<sup>4</sup> Leyenda del nivel de estudios:

- |                                 |                                 |  |
|---------------------------------|---------------------------------|--|
| (1) ANALFABETOS                 | (5) FP TIT. 1ª ETAPA            | (9) OTRAS ENSEÑANZAS CON BACHILLER     |
| (2) EDUCACIÓN PRIMARIA          | (6) SEGUNDA ETAPA DE SECUNDARIA | (10) ENSEÑANZA UNIVERSITARIA           |
| (3) FP SIN TITULACIÓN           | (7) FP TIT. 2ª ETAPA            | (11) ESPECIALIZACIÓN PROFESIONAL       |
| (4) PRIMERA ETAPA DE SECUNDARIA | (8) FP SUPERIOR                 | (12) ENSEÑANZA UNIVERSITARIA 3er CICLO |
|                                 |                                 | (13) SIN ASIGNAR                       |



## DEMANDANTES DE EMPLEO, SEGÚN EL NIVEL DE ESTUDIOS<sup>5</sup>

HOMBRES	(1)	(2)	(3)	(4)	(5)	(6)	(7)	(8)	(9)	(10)	(11)	(12)	(13)	TOTAL
DEMAND.	57	2325	154	2524	8	851	0	400	0	495	2	2	216	7034
V.M.	-5	-74	-10	-49	3	-12	0	2	-1	35	-2	-3	6	-110
V.M.%	-8,06%	-3,08%	-6,10%	-1,90%	60,00%	-1,39%	0,00%	0,50%	-100,00%	7,61%	-50,00%	-60,00%	2,86%	-1,54%
V.A.	-3	-178	-2	-90	2	-54	0	34	0	-121	-1	-5	46	-372
V.A.%	-5,00%	-7,11%	-1,28%	-3,44%	33,33%	-5,97%	0,00%	9,29%	0,00%	-19,64%	-33,33%	-71,43%	27,06%	-5,02%

MUJERES	(1)	(2)	(3)	(4)	(5)	(6)	(7)	(8)	(9)	(10)	(11)	(12)	(13)	TOTAL
DEMAND.	82	3384	168	3692	6	1736	3	720	2	1345	7	13	454	11612
V.M.	-8	-7	5	-28	-1	-74	1	-31	-1	102	-1	-1	21	-23
V.M.%	-8,89%	-0,21%	3,07%	-0,75%	-14,29%	-4,09%	50,00%	-4,13%	-33,33%	8,21%	-12,50%	-7,14%	4,85%	-0,20%
V.A.	4	102	-6	101	0	8	1	7	0	-184	0	5	101	139
V.A.%	5,13%	3,11%	-3,45%	2,81%	0,00%	0,46%	50,00%	0,98%	0,00%	-12,03%	0,00%	62,50%	28,61%	1,21%

TOTAL	(1)	(2)	(3)	(4)	(5)	(6)	(7)	(8)	(9)	(10)	(11)	(12)	(13)	TOTAL
DEMAND.	139	5709	322	6216	14	2587	3	1120	2	1840	9	15	670	18646
V.M.	-13	-81	-5	-77	2	-86	1	-29	-2	137	-3	-4	27	-133
V.M.%	-8,55%	-1,40%	-1,53%	-1,22%	16,67%	-3,22%	50,00%	-2,52%	-50,00%	8,04%	-25,00%	-21,05%	4,20%	-0,71%
V.A.	1	-76	-8	11	2	-46	1	41	0	-305	-1	0	147	-233
V.A.%	0,72%	-1,31%	-2,42%	0,18%	16,67%	-1,75%	50,00%	3,80%	0,00%	-14,22%	-10,00%	0,00%	28,11%	-1,23%

<sup>5</sup> Leyenda del nivel de estudios:

- |                                 |                                 |  |
|---------------------------------|---------------------------------|--|
| (1) ANALFABETOS                 | (5) FP TIT. 1ª ETAPA            | (9) OTRAS ENSEÑANZAS CON BACHILLER     |
| (2) EDUCACIÓN PRIMARIA          | (6) SEGUNDA ETAPA DE SECUNDARIA | (10) ENSEÑANZA UNIVERSITARIA           |
| (3) FP SIN TITULACIÓN           | (7) FP TIT. 2ª ETAPA            | (11) ESPECIALIZACIÓN PROFESIONAL       |
| (4) PRIMERA ETAPA DE SECUNDARIA | (8) FP SUPERIOR                 | (12) ENSEÑANZA UNIVERSITARIA 3er CICLO |
|                                 |                                 | (13) SIN ASIGNAR                       |



## PARO REGISTRADO, SEGÚN EL GRUPO DE OCUPACIÓN<sup>6</sup>

HOMBRES	(1)	(2)	(3)	(4)	(5)	(6)	(7)	(8)	(9)	(10)	(11)	TOTAL
PARO	57	480	515	336	757	126	1203	431	1273	1	0	5179
V.M.	-4	37	16	-28	-7	-1	-85	-9	-42	-1	0	-124
V.M.%	-6,56%	8,35%	3,21%	-7,69%	-0,92%	-0,79%	-6,60%	-2,05%	-3,19%	-50,00%	0,00%	-2,34%
V.A.	3	-100	-23	2	-13	-7	-251	-54	-65	-1	0	-509
V.A.%	5,56%	-17,24%	-4,28%	0,60%	-1,69%	-5,26%	-17,26%	-11,13%	-4,86%	-50,00%	0,00%	-8,95%

MUJERES	(1)	(2)	(3)	(4)	(5)	(6)	(7)	(8)	(9)	(10)	(11)	TOTAL
PARO	23	925	425	1137	3051	54	167	374	2673	0	0	8829
V.M.	1	116	-13	-39	-155	-3	-9	-13	-78	0	0	-193
V.M.%	4,55%	14,34%	-2,97%	-3,32%	-4,83%	-5,26%	-5,11%	-3,36%	-2,84%	0,00%	0,00%	-2,14%
V.A.	-2	-135	-24	-12	96	1	1	15	24	-1	0	-37
V.A.%	-8,00%	-12,74%	-5,35%	-1,04%	3,25%	1,89%	0,60%	4,18%	0,91%	-100,00%	0,00%	-0,42%

TOTAL	(1)	(2)	(3)	(4)	(5)	(6)	(7)	(8)	(9)	(10)	(11)	TOTAL
PARO	80	1405	940	1473	3808	180	1370	805	3946	1	0	14008
V.M.	-3	153	3	-67	-162	-4	-94	-22	-120	-1	0	-317
V.M.%	-3,61%	12,22%	0,32%	-4,35%	-4,08%	-2,17%	-6,42%	-2,66%	-2,95%	-50,00%	0,00%	-2,21%
V.A.	1	-235	-47	-10	83	-6	-250	-39	-41	-2	0	-546
V.A.%	1,27%	-14,33%	-4,76%	-0,67%	2,23%	-3,23%	-15,43%	-4,62%	-1,03%	-66,67%	0,00%	-3,75%

<sup>6</sup> Leyenda del grupo de ocupación:

- (1) DIR.EMPRESAS Y ADMONES.P.B.
- (2) TEC.PROF.CIENT. E INTELECT.
- (3) TÉCNICOS Y PROFESIONALES APOYO
- (4) EMPLEADOS DE TIPO ADMINISTRATIVO

- (5) TRAB.SERV.REST.PERSON.PROTE.VEND.
- (6) TRAB.CUALIF.AGRICULTURA Y PESCA
- (7) ARTES.TRAB.C.IND.MANUF.CONSUMIN.
- (8) PERA.INSTA.MAQU.Y MONTADORES

- (9) TRABAJADORES NO CUALIFICADOS
- (10) FUERZAS ARMADAS
- (11) SIN ASIGNAR



## DEMANDANTES DE EMPLEO, SEGÚN EL GRUPO DE OCUPACIÓN<sup>7</sup>

HOMBRES	(1)	(2)	(3)	(4)	(5)	(6)	(7)	(8)	(9)	(10)	(11)	TOTAL
DEMAND.	80	715	696	556	1057	174	1516	587	1649	4	0	7034
V.M.	-4	46	9	-27	7	5	-100	-5	-41	0	0	-110
V.M.%	-4,76%	6,88%	1,31%	-4,63%	0,67%	2,96%	-6,19%	-0,84%	-2,43%	0,00%	0,00%	-1,54%
V.A.	-3	-59	-13	-1	20	-5	-241	-32	-38	0	0	-372
V.A.%	-3,61%	-7,62%	-1,83%	-0,18%	1,93%	-2,79%	-13,72%	-5,17%	-2,25%	0,00%	0,00%	-5,02%

MUJERES	(1)	(2)	(3)	(4)	(5)	(6)	(7)	(8)	(9)	(10)	(11)	TOTAL
DEMAND.	38	1385	596	1585	4005	68	212	431	3291	1	0	11612
V.M.	1	119	-8	-8	-99	2	-9	-16	-5	0	0	-23
V.M.%	2,70%	9,40%	-1,32%	-0,50%	-2,41%	3,03%	-4,07%	-3,58%	-0,15%	0,00%	0,00%	-0,20%
V.A.	4	-68	-1	19	100	2	0	22	61	0	0	139
V.A.%	11,76%	-4,68%	-0,17%	1,21%	2,56%	3,03%	0,00%	5,38%	1,89%	0,00%	0,00%	1,21%

TOTAL	(1)	(2)	(3)	(4)	(5)	(6)	(7)	(8)	(9)	(10)	(11)	TOTAL
DEMAND.	118	2100	1292	2141	5062	242	1728	1018	4940	5	0	18646
V.M.	-3	165	1	-35	-92	7	-109	-21	-46	0	0	-133
V.M.%	-2,48%	8,53%	0,08%	-1,61%	-1,79%	2,98%	-5,93%	-2,02%	-0,92%	0,00%	0,00%	-0,71%
V.A.	1	-127	-14	18	120	-3	-241	-10	23	0	0	-233
V.A.%	0,85%	-5,70%	-1,07%	0,85%	2,43%	-1,22%	-12,24%	-0,97%	0,47%	0,00%	0,00%	-1,23%

<sup>7</sup> Leyenda del grupo de ocupación:

- (1) DIR.EMPRESAS Y ADMONES.P.B.
- (2) TEC.PROF.CIENT. E INTELECT.
- (3) TÉCNICOS Y PROFESIONALES APOYO
- (4) EMPLEADOS DE TIPO ADMINISTRATIVO

- (5) TRAB.SERV.REST.PERSON.PROTE.VEND.
- (6) TRAB.CUALIF.AGRICULTURA Y PESCA
- (7) ARTES.TRAB.C.IND.MANUF.CONSUMIN.
- (8) PERA.INSTA.MAQU.Y MONTADORES

- (9) TRABAJADORES NO CUALIFICADOS
- (10) FUERZAS ARMADAS
- (11) SIN ASIGNAR



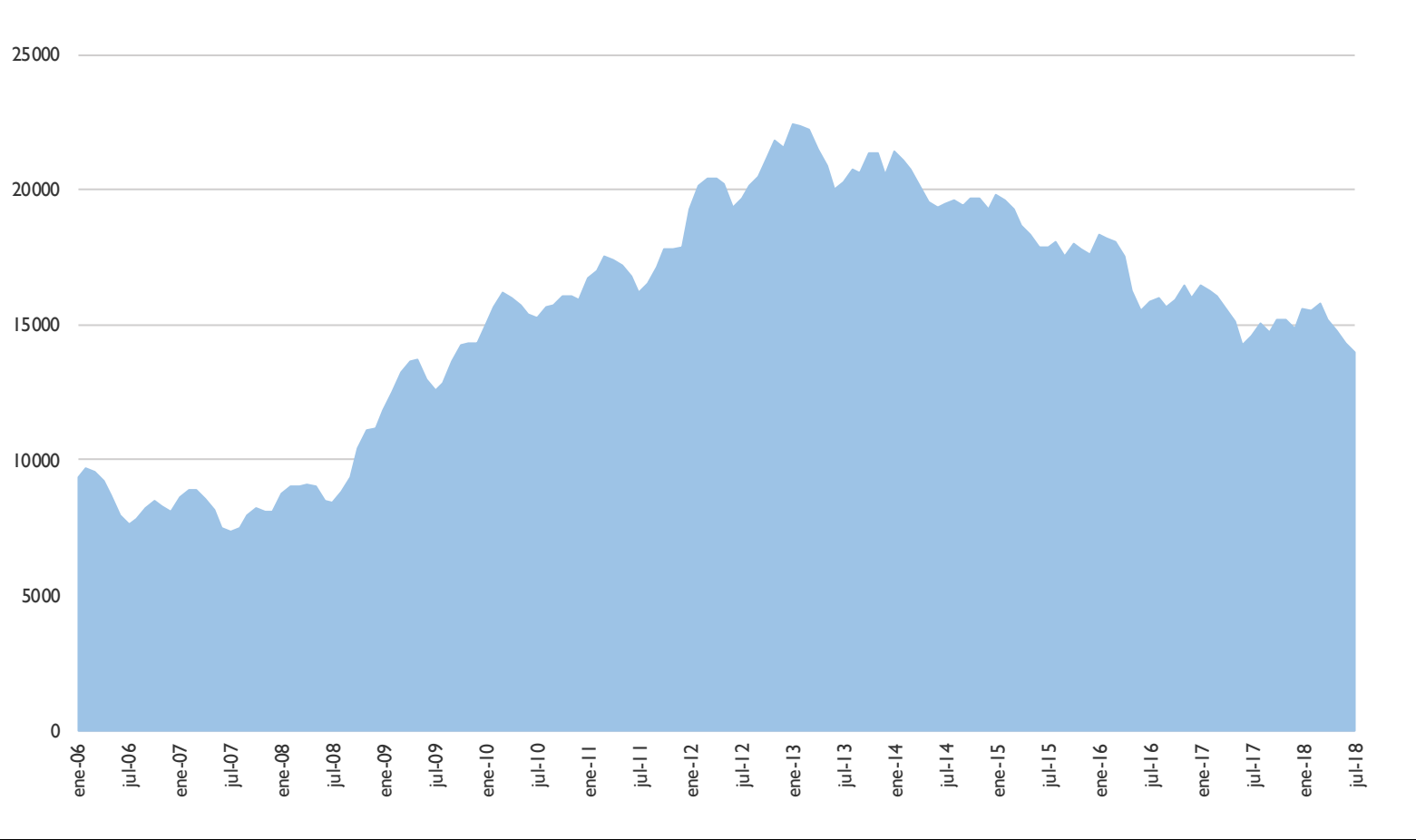
**ANEXO 4**

**GRÁFICOS DE EVOLUCIÓN DEL PARO REGISTRADO,  
MUNICIPIO DE ALBACETE**

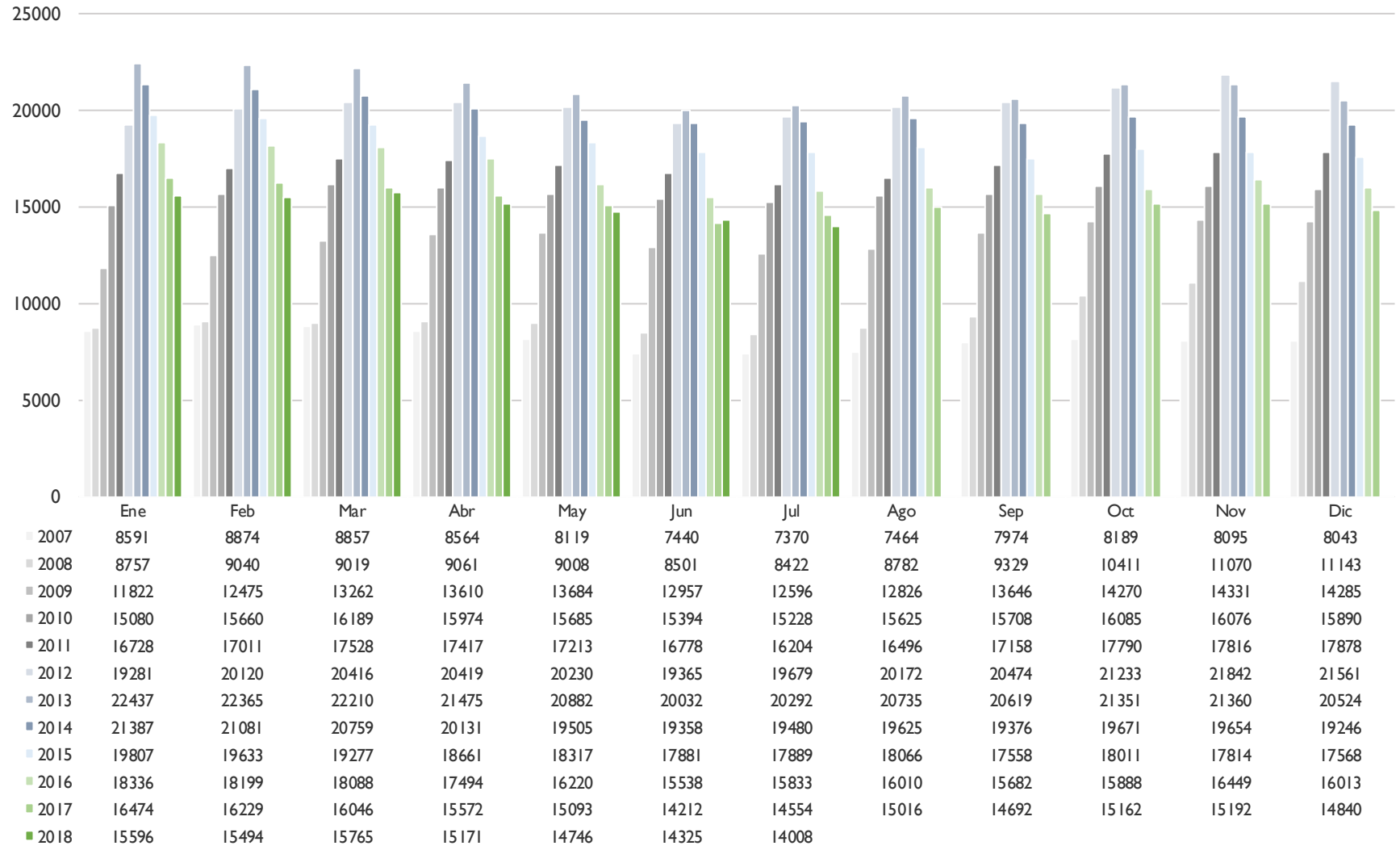




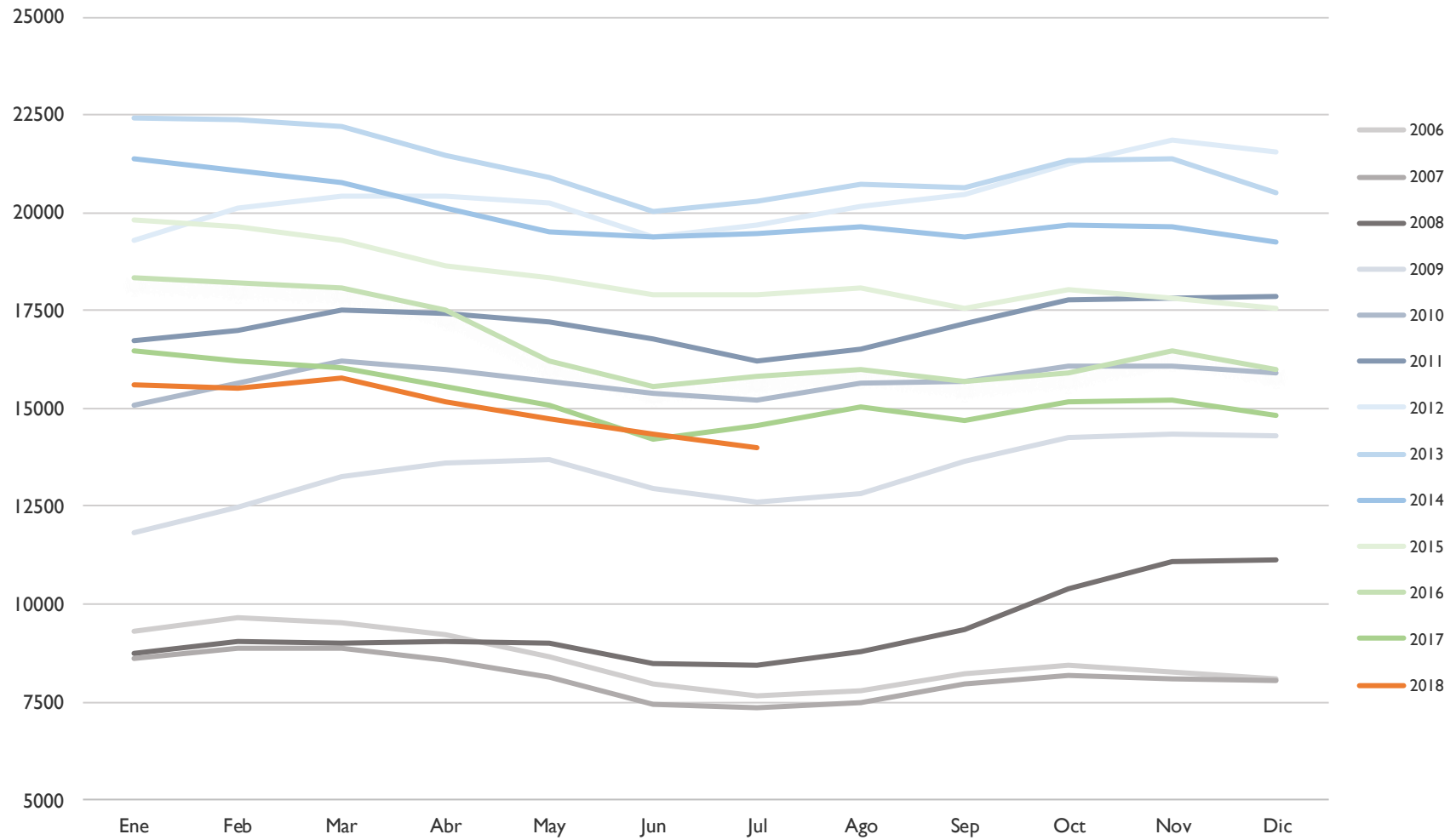
### EVOLUCIÓN PARO REGISTRADO – MUNICIPIO DE ALBACETE (I)



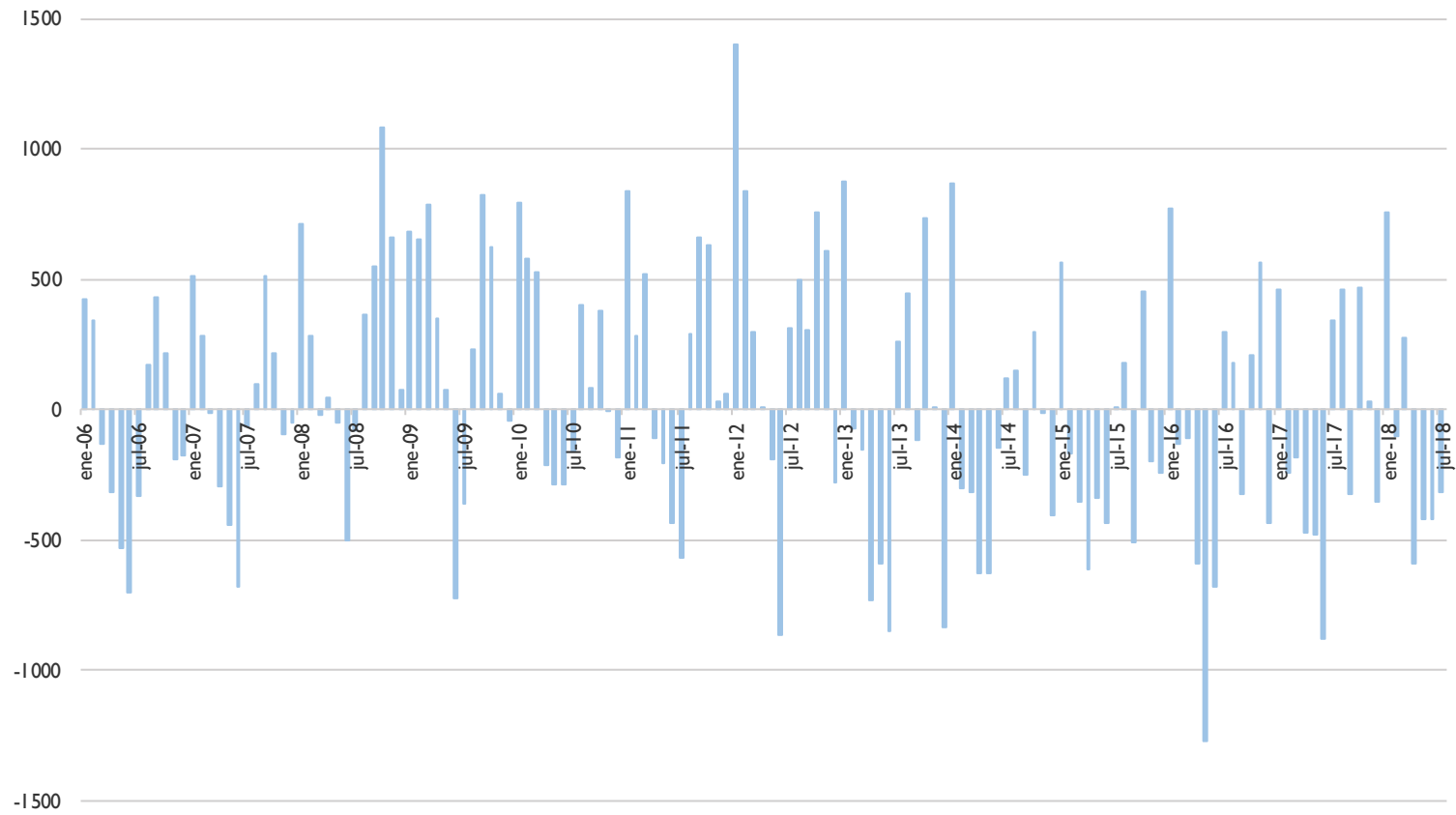
## EVOLUCIÓN PARO REGISTRADO – MUNICIPIO DE ALBACETE (2)



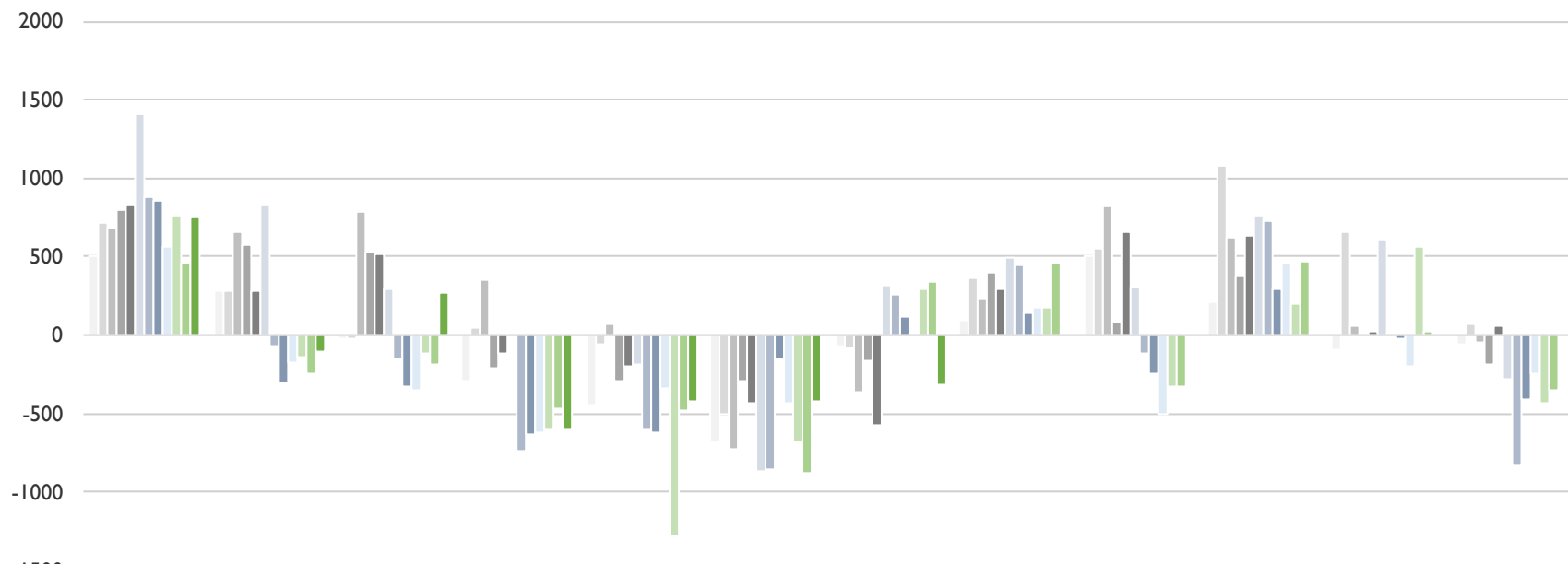
### EVOLUCIÓN PARO REGISTRADO – MUNICIPIO DE ALBACETE (3)



## EVOLUCIÓN DE LA VARIACIÓN MENSUAL DEL PARO REGISTRADO – MUNICIPIO DE ALBACETE (I)



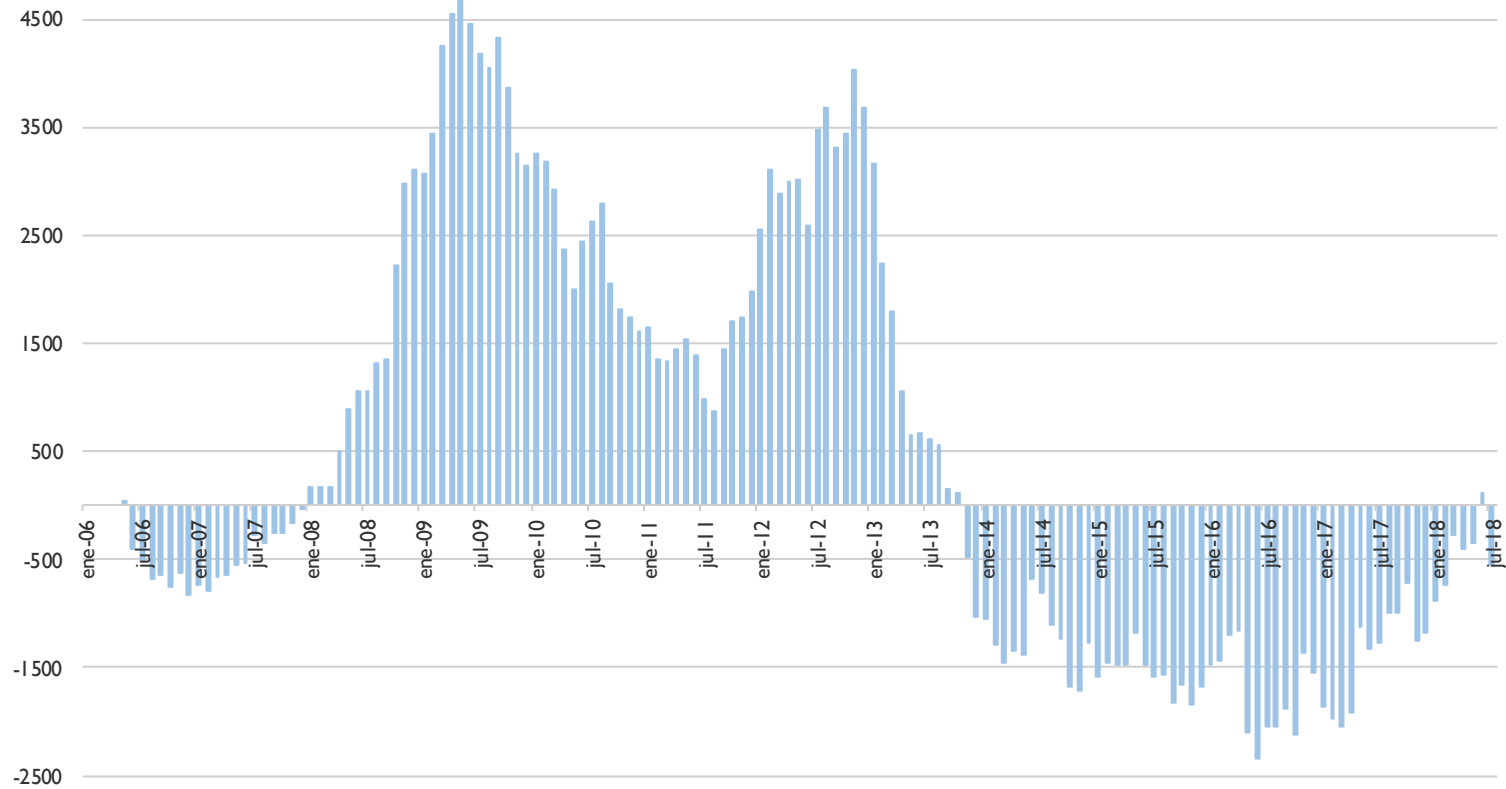
## EVOLUCIÓN DE LA VARIACIÓN MENSUAL DEL PARO REGISTRADO – MUNICIPIO DE ALBACETE (2)



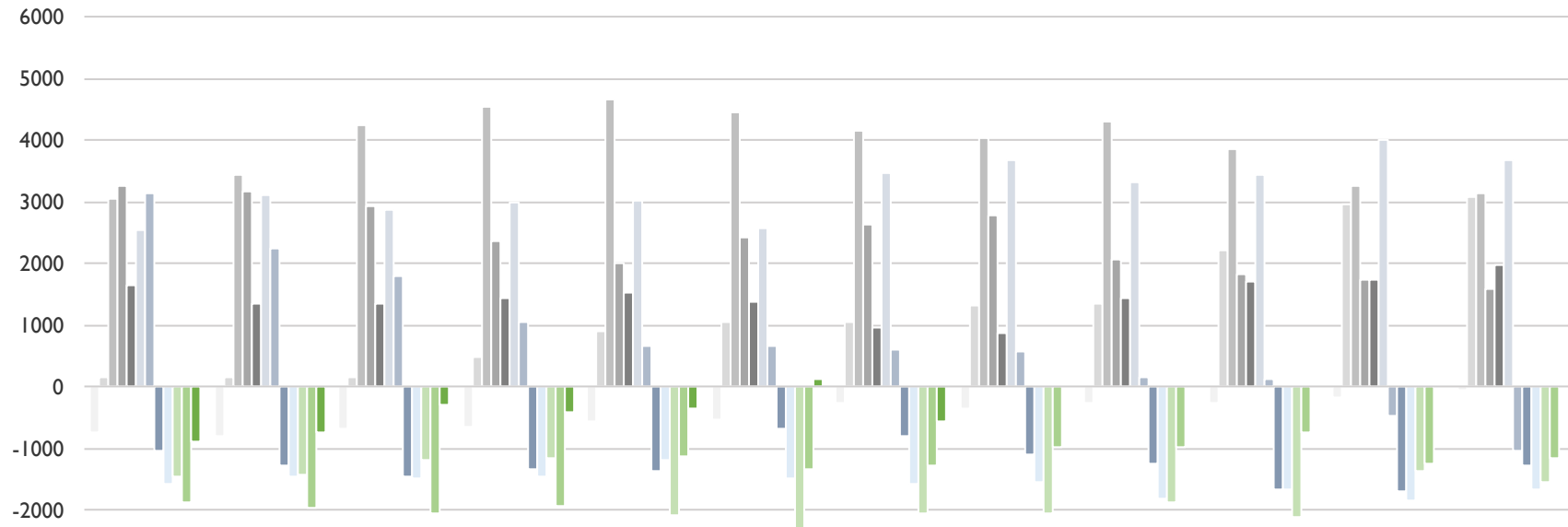
	Ene	Feb	Mar	Abr	May	Jun	Jul	Ago	Sep	Oct	Nov	Dic
2007	510	283	-17	-293	-445	-679	-70	94	510	215	-94	-52
2008	714	283	-21	42	-53	-507	-79	360	547	1082	659	73
2009	679	653	787	348	74	-727	-361	230	820	624	61	-46
2010	795	580	529	-215	-289	-291	-166	397	83	377	-9	-186
2011	838	283	517	-111	-204	-435	-574	292	662	632	26	62
2012	1403	839	296	3	-189	-865	314	493	302	759	609	-281
2013	876	-72	-155	-735	-593	-850	260	443	-116	732	9	-836
2014	863	-306	-322	-628	-626	-147	122	145	-249	295	-17	-408
2015	561	-174	-356	-616	-344	-436	8	177	-508	453	-197	-246
2016	768	-137	-111	-594	-1274	-682	295	177	-328	206	561	-436
2017	461	-245	-183	-474	-479	-881	342	462	-324	470	30	-352
2018	756	-102	271	-594	-425	-421	-317					



## EVOLUCIÓN DE LA VARIACIÓN ANUAL DEL PARO REGISTRADO – MUNICIPIO DE ALBACETE (1)



## EVOLUCIÓN DE LA VARIACIÓN ANUAL DEL PARO REGISTRADO – MUNICIPIO DE ALBACETE (2)



	Ene	Feb	Mar	Abr	May	Jun	Jul	Ago	Sep	Oct	Nov	Dic
2007	-731	-786	-669	-640	-551	-529	-267	-341	-259	-258	-162	-38
2008	166	166	162	497	889	1061	1052	1318	1355	2222	2975	3100
2009	3065	3435	4243	4549	4676	4456	4174	4044	4317	3859	3261	3142
2010	3258	3185	2927	2364	2001	2437	2632	2799	2062	1815	1745	1605
2011	1648	1351	1339	1443	1528	1384	976	871	1450	1705	1740	1988
2012	2553	3109	2888	3002	3017	2587	3475	3676	3316	3443	4026	3683
2013	3156	2245	1794	1056	652	667	613	563	145	118	-482	-1037
2014	-1050	-1284	-1451	-1344	-1377	-674	-812	-1110	-1243	-1680	-1706	-1278
2015	-1580	-1448	-1482	-1470	-1188	-1477	-1591	-1559	-1818	-1660	-1840	-1678
2016	-1471	-1434	-1189	-1167	-2097	-2343	-2056	-2056	-1876	-2123	-1365	-1555
2017	-1862	-1970	-2042	-1922	-1127	-1326	-1279	-994	-990	-726	-1257	-1173
2018	-878	-735	-281	-401	-347	113	-546					