



OBSERVATORIO DE EMPLEO Y ACTIVIDAD ECONÓMICA

# TERMÓMETRO DE EMPLEO

DEMANDANTES DE EMPLEO,  
PARO Y CONTRATOS REGISTRADOS  
MUNICIPIO DE ALBACETE

**MAYO 2018**



AYUNTAMIENTO DE ALBACETE  
Servicio de Empleo y Promoción Económica

## TERMÓMETRO DE EMPLEO<sup>1</sup>

**El mes de mayo de 2018 registra un total de 14.746 personas en paro en el municipio de Albacete, con un descenso del 2,80% respecto al mes anterior.**

El mes de mayo de 2018 registra un total de 14.746 personas en paro en el municipio de Albacete; de ellas, 5.612 son hombres y 9.134 mujeres.

Las variaciones con respecto al mes anterior experimentaron un descenso del 2,80% en el total de paro registrado (-425), con una caída del 4,96% para los hombres (-293) y del 1,42% en las mujeres (-132).

Las variaciones con respecto al mismo mes del año anterior experimentaron un descenso del 2,30% en las cifras de paro (-347), con una caída del 5,03% (-297) en el caso de los hombres, y del 0,54% (-50) en las mujeres.

Por sectores de actividad, el mes de mayo arroja un total de 707 personas en paro en agricultura, 1.237 en industria, 823 en construcción, 10.366 en servicios, y 1.613 sin empleo anterior.

La evolución mensual del paro baja en todos los sectores: agricultura (-6,23%; -47), industria (-3,74%; -48), construcción (-3,74%; -32), servicios (-2,49%; -265) y en el colectivo sin empleo anterior (-2,00%; -33).

Por otra parte, la evolución del paro con respecto al mismo mes del año anterior sube en el colectivo sin empleo anterior (+4,13%; +64) y en agricultura (+2,17%; +15) y baja en el resto: industria (-9,18%; -125), construcción (-20,87%; -217) y servicios (-0,80%; -84).

El descenso del paro local de este mes (-2,80%) es menor que el registrado en los ámbitos provincial (-3,65%) y regional (-3,14%) y mayor que el nacional (-2,51%).

---

<sup>1</sup> Fuente: Elaboración propia a partir de datos del Servicio de Estadística de Castilla-La Mancha ([www.ies.jccm.es](http://www.ies.jccm.es)), [www.sepe.es](http://www.sepe.es), y del Servicio Periférico de Empleo de la JCCM en Albacete.



**El número de contratos registrados en mayo de 2018 es de 10.890, lo que supone un aumento del 58,70% en las contrataciones con respecto al mes anterior.**

En total se realizaron 10.890 contratos en Albacete, de los que 6.692 fueron a hombres, y 4.198 a mujeres. El número de contratos indefinidos realizados en este periodo ha sido de 975, frente a 9.915 temporales.

La evolución de la contratación ha experimentado un aumento del 58,70% (+4.028) con respecto al mes anterior; en el caso de los hombres se ha registrado una subida del 77,18% (+2.915), y del 36,08% (+1.113) en las mujeres. Por otra parte, los contratos indefinidos han registrado un aumento mensual del 79,56% (+432).

Comparando las cifras con el mismo mes del año anterior observamos un aumento en el número de contrataciones del 20,60% (+1.860), con una subida del 19,82% (+1.107) para los varones, y del 21,86% (+753) para las mujeres. El número de contratos indefinidos realizados es un 142,54% (+573) mayor que en el mismo mes del año anterior.

Por sectores de actividad, se realizaron 3.447 contrataciones en la agricultura, 557 en industria, 362 en construcción, y 6.524 en los servicios. Lo que supone aumentos de la contratación con respecto al mes anterior en todos los sectores: agricultura (+266,70%; +2.507), industria (+13,91%; +68), construcción (+1,69%; +6) y servicios (+28,50%; +1.447).

La evolución de la contratación con respecto al mismo mes del año anterior también aumenta en todos los sectores: agricultura (+39,67%; +979), industria (+28,64%; +124), construcción (+1,40%; +5) y servicios (+13,03%; +752).

La contratación en el municipio de Albacete ha subido este mes (+58,70%) más que en el resto de ámbitos analizados: provincial (+39,14%), regional (+27,60%) y nacional (+16,13%).

Los contratos indefinidos realizados tienen un peso del 8,95% sobre el total de la contratación local de este mes, menor que el valor registrado en el ámbito nacional (9,72), pero mayor que el provincial (8,10%) y el regional (7,62%).

**Hay un total de 18.886 demandantes de empleo, con un descenso del 2,25% sobre el mes anterior.**

El número de demandantes de empleo en la ciudad de Albacete durante el mes de mayo de 2018 asciende a 18.886 siendo 7.411 hombres, y 11.475 mujeres.

El paro registrado en este mismo período supone el 78,08% del total de demandantes de empleo, con diferencias según sexos: 75,73% en hombres, y 79,60% en mujeres.

La cifra de demandantes de empleo disminuye (-2,25%; -435) con respecto al mes anterior, con una caída del 4,23% para los varones (-327) y del 0,93% en las mujeres (-108).

La variación de los demandantes de empleo con respecto al mismo mes del año anterior ha experimentado un descenso medio del -1,47% (-282), con una caída del -3,70% para los hombres (-285), y una subida del 0,03% para las mujeres (+3).

El descenso relativo de demandantes de empleo de este mes está directamente relacionado con el descenso relativo del paro registrado, siendo en ambos casos mayor el descenso registrado en el grupo de hombres.

## El paro registrado baja con respecto al mes anterior, principalmente, en los siguientes colectivos:

*En los hombres*, por edad, baja en todos los grupos desde 20 años hasta 59 años (-299);

- según el sector de actividad, baja en todos: agricultura (-52), industria (-37), construcción (-30), servicios (-169), y en el colectivo sin empleo anterior (-5);
- según el nivel de estudios, baja en el grupo sin estudios (-3), educación primaria (-134), primera etapa (-107) y segunda etapa (-31) de educación secundaria, formación profesional superior (-9), enseñanza universitaria (-13), especialización profesional (-1) y en enseñanza universitaria de tercer ciclo (-1);
- según el grupo de ocupación, baja en todos los grupos, excepto en las fuerzas armadas (que se mantiene).

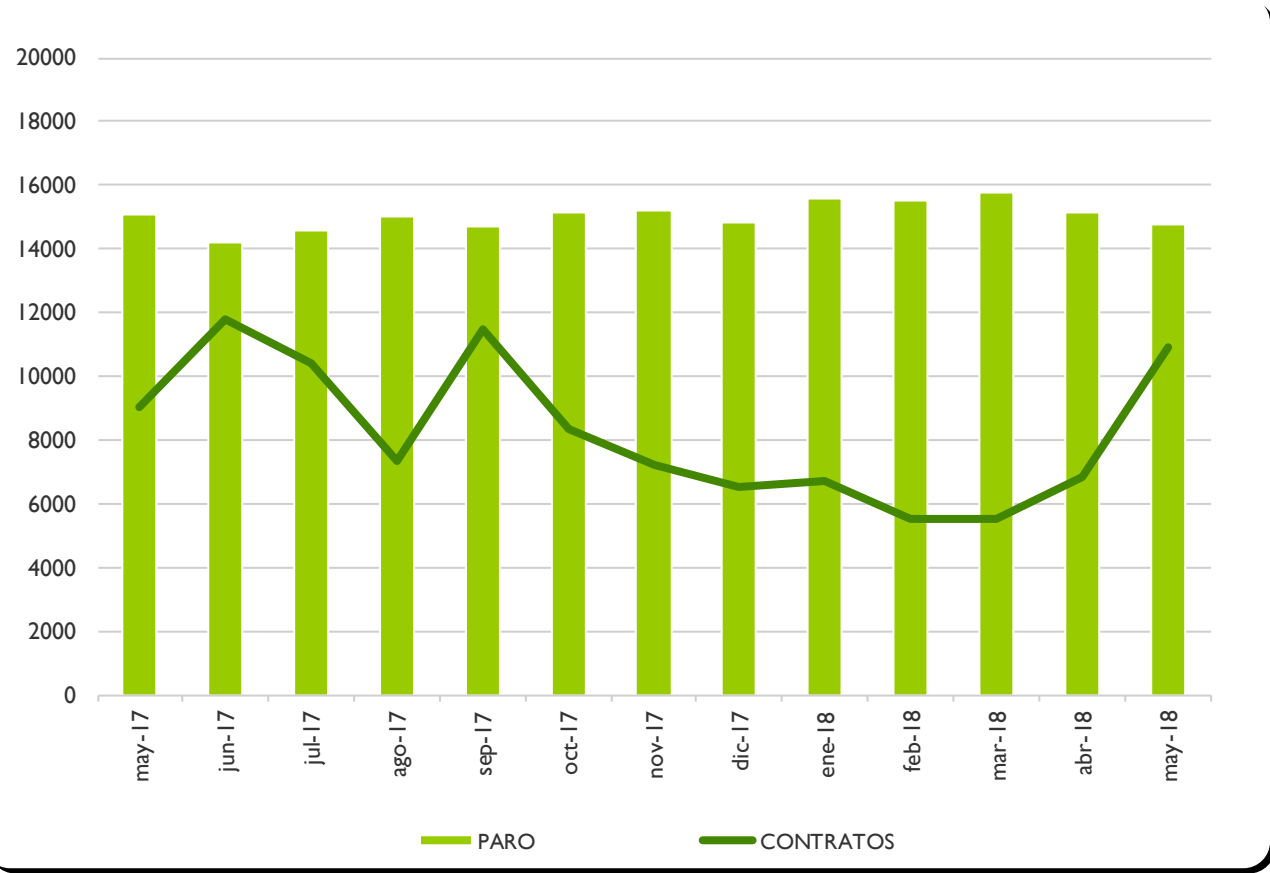
*En las mujeres*, por edad, baja en todos los grupos desde los de menos de 20 años hasta 59 años (-144);

- según el sector de actividad, baja en industria (-11), construcción (-2), servicios (-96) y en el colectivo sin empleo anterior (-28);
- según el nivel de estudios, baja en el grupo sin estudios (-4), educación primaria (-31), programas de formación profesional sin titulación (-1), primera etapa (-23) y segunda etapa (-59) de educación secundaria, y en formación profesional superior (-19);
- según el grupo de ocupación, baja en todos los grupos salvo en técnicas y profesionales científicas e intelectuales (que sube en 9 personas) y en las fuerzas armadas (que se mantiene).

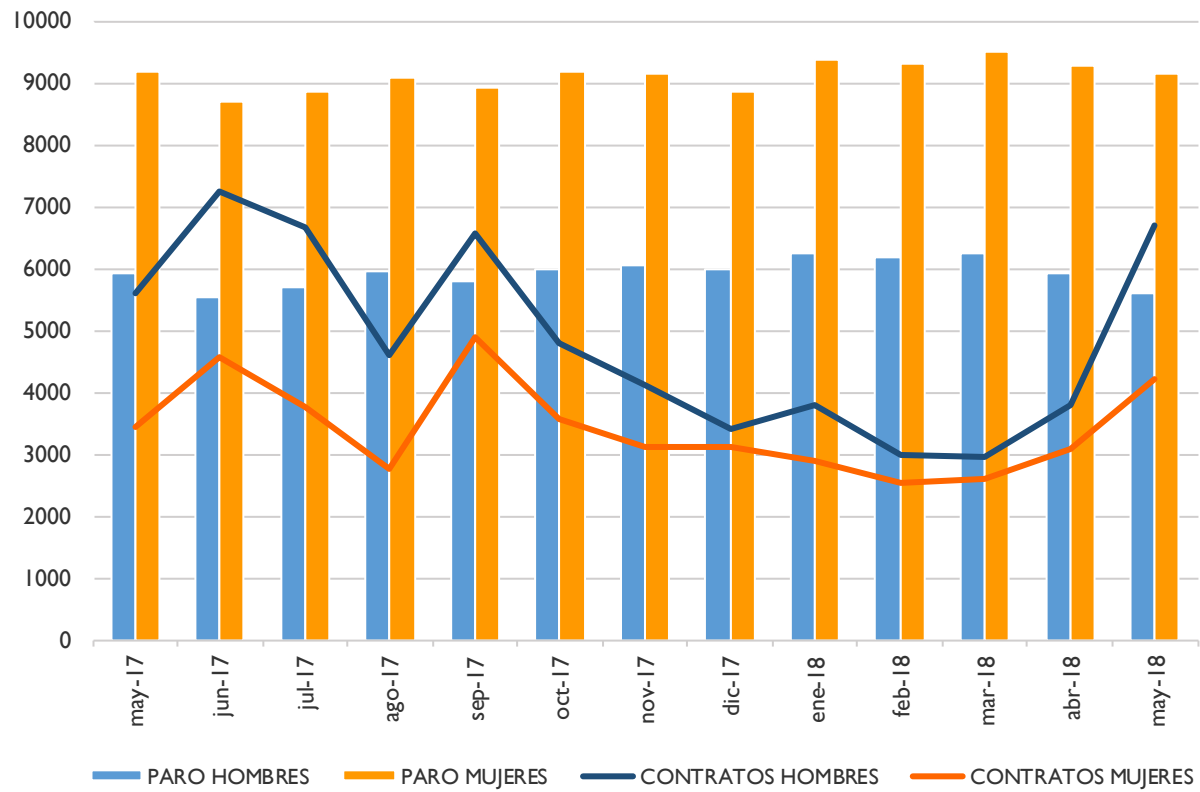
**ANEXO I**

**PARO REGISTRADO Y CONTRATOS, LOCAL  
GRÁFICOS DE EVOLUCIÓN MENSUAL**

### EVOLUCIÓN MENSUAL - PARO Y CONTRATOS REGISTRADOS

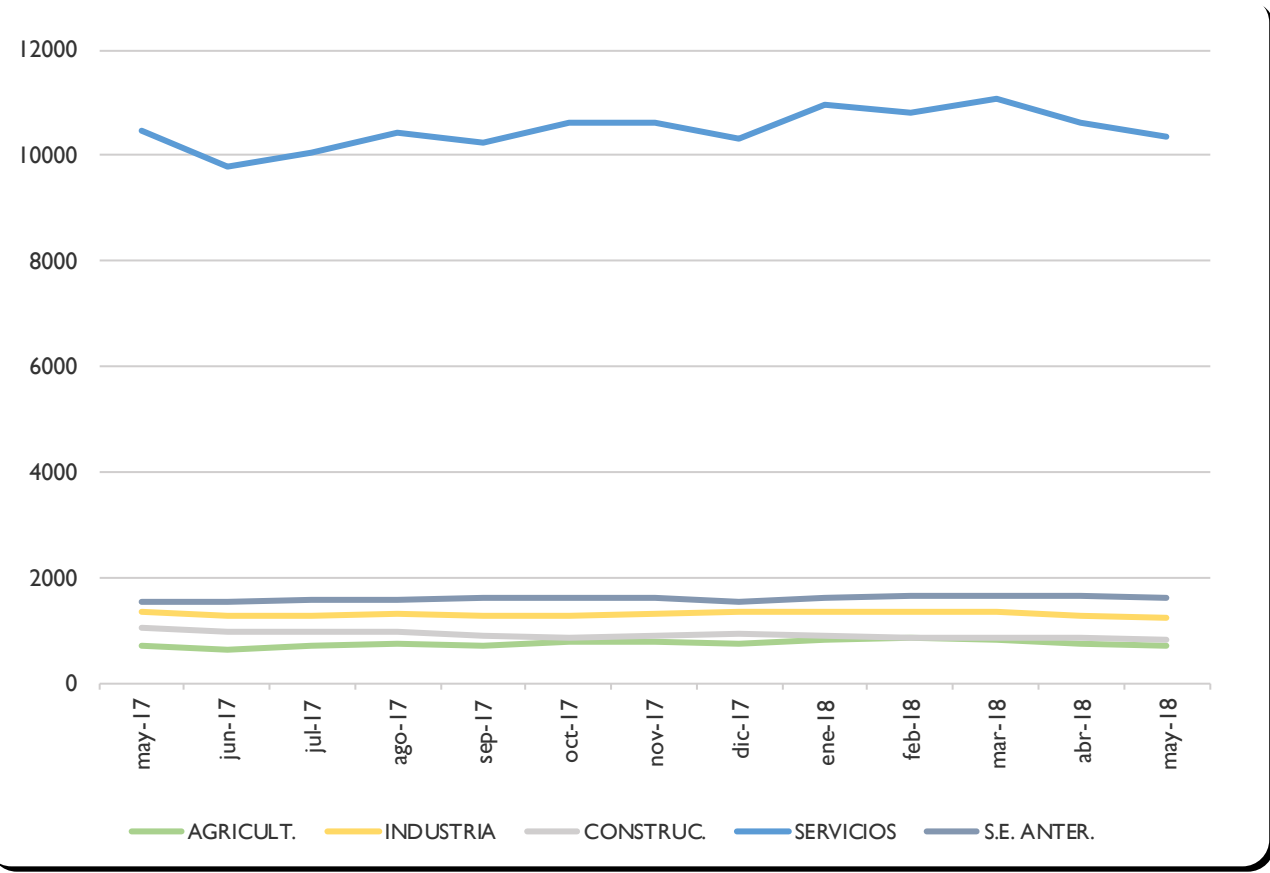


## EVOLUCIÓN MENSUAL - PARO Y CONTRATOS REGISTRADOS, SEGÚN SEXO

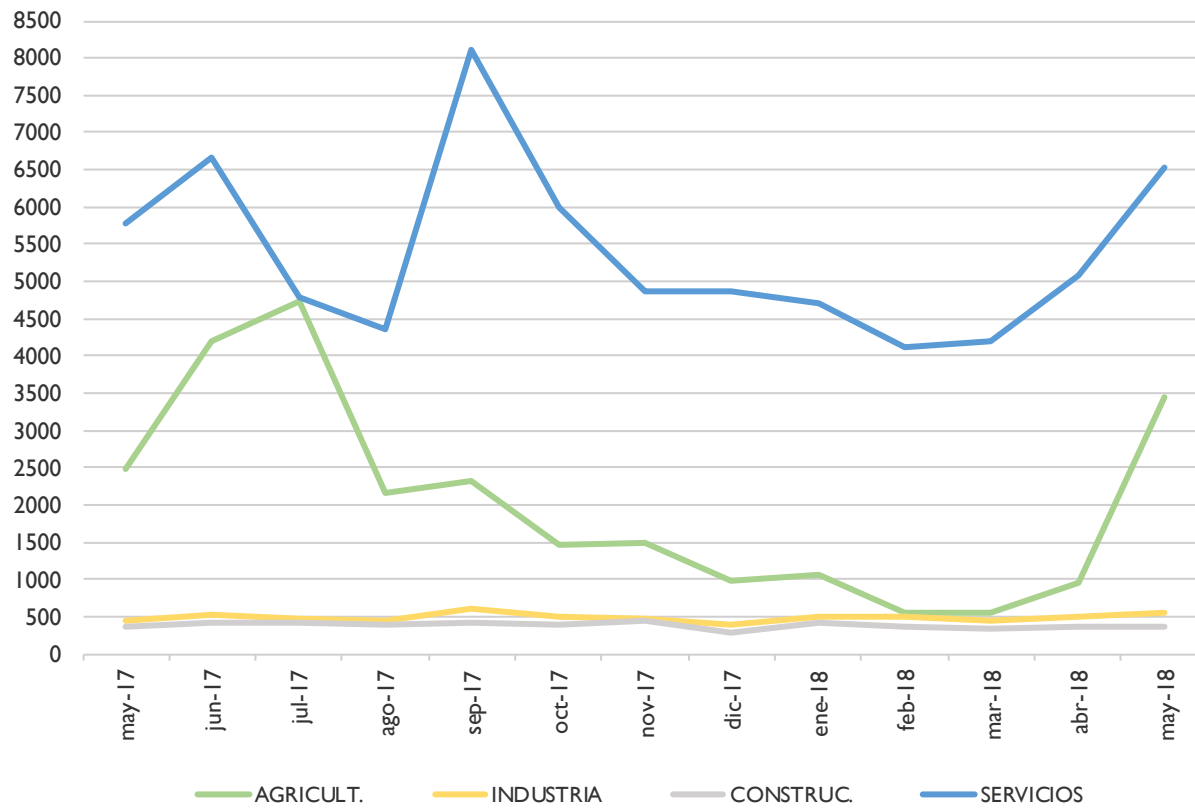




### EVOLUCIÓN MENSUAL - PARO REGISTRADO, SEGÚN SECTOR DE ACTIVIDAD



## EVOLUCIÓN MENSUAL - CONTRATOS REGISTRADOS, SEGÚN SECTOR DE ACTIVIDAD



**ANEXO 2**

**PARO Y CONTRATOS REGISTRADOS,  
COMPARATIVA GEOGRÁFICA DE LA VARIACIÓN MENSUAL E INTERANUAL**

PARO REGISTRADO,  
COMPARATIVA GEOGRÁFICA DE LA VARIACIÓN MENSUAL E INTERANUAL, SEGÚN SEXO

	VARIACIÓN				
	TOTAL	MES ANTERIOR		INTERANUAL	
	paro	absoluta	relativa	absoluta	relativa
Municipio de Albacete	14746	-425	-2,80%	-347	-2,30%
Provincia de Albacete	35195	-1335	-3,65%	-1221	-3,35%
Castilla-La Mancha	179233	-5807	-3,14%	-8950	-4,76%
España	3252130	-83738	-2,51%	-208998	-6,04%

	VARIACIÓN				
	HOMBRES	MES ANTERIOR		INTERANUAL	
	paro	absoluta	relativa	absoluta	relativa
Municipio de Albacete	5612	-293	-4,96%	-297	-5,03%
Provincia de Albacete	12492	-863	-6,46%	-844	-6,33%
Castilla-La Mancha	65493	-3714	-5,37%	-6892	-9,52%
España	1347140	-51820	-3,70%	-131537	-8,90%

	VARIACIÓN				
	MUJERES	MES ANTERIOR		INTERANUAL	
	paro	absoluta	relativa	absoluta	relativa
Municipio de Albacete	9134	-132	-1,42%	-50	-0,54%
Provincia de Albacete	22703	-472	-2,04%	-377	-1,63%
Castilla-La Mancha	113740	-2093	-1,81%	-2058	-1,78%
España	1904990	-31918	-1,65%	-77461	-3,91%



PARO REGISTRADO,  
COMPARATIVA GEOGRÁFICA DE LA VARIACIÓN MENSUAL E INTERANUAL, SEGÚN SECTOR DE ACTIVIDAD

	VARIACIÓN				
	AGRICULTURA	MES ANTERIOR		INTERANUAL	
		paro	absoluta	relativa	absoluta
Municipio de Albacete	707	-47	-6,23%	15	2,17%
Provincia de Albacete	3141	-361	-10,31%	-235	-6,96%
Castilla-La Mancha	15299	-1290	-7,78%	-2152	-12,33%
España	151229	-8032	-5,04%	-10356	-6,41%

	VARIACIÓN				
	CONSTRUCCIÓN	MES ANTERIOR		INTERANUAL	
		paro	absoluta	relativa	absoluta
Municipio de Albacete	823	-32	-3,74%	-217	-20,87%
Provincia de Albacete	2465	-128	-4,94%	-420	-14,56%
Castilla-La Mancha	13696	-766	-5,30%	-2191	-13,79%
España	281769	-11254	-3,84%	-47083	-14,32%

	VARIACIÓN				
	INDUSTRIA	MES ANTERIOR		INTERANUAL	
		paro	absoluta	relativa	absoluta
Municipio de Albacete	1237	-48	-3,74%	-125	-9,18%
Provincia de Albacete	3845	-203	-5,01%	-307	-7,39%
Castilla-La Mancha	17450	-641	-3,54%	-1210	-6,48%
España	286390	-8227	-2,79%	-30043	-9,49%

	VARIACIÓN				
	SERVICIOS	MES ANTERIOR		INTERANUAL	
		paro	absoluta	relativa	absoluta
Municipio de Albacete	10366	-265	-2,49%	-84	-0,80%
Provincia de Albacete	22725	-599	-2,57%	-253	-1,10%
Castilla-La Mancha	117395	-2914	-2,42%	-3029	-2,52%
España	2237768	-53542	-2,34%	-105563	-4,50%

	VARIACIÓN				
	SIN EMPLEO ANTERIOR	MES ANTERIOR		INTERANUAL	
		paro	absoluta	relativa	absoluta
Municipio de Albacete	1613	-33	-2,00%	64	4,13%
Provincia de Albacete	3019	-44	-1,44%	-6	-0,20%
Castilla-La Mancha	15393	-196	-1,26%	-368	-2,33%
España	294974	-2683	-0,90%	-15953	-5,13%



CONTRATOS REGISTRADOS,  
COMPARATIVA GEOGRÁFICA SEGÚN TIPO DE CONTRATO

	TOTAL	INDEFINIDOS		TEMPORALES	
	contratos	absoluto	% s/total	absoluto	% s/total
Municipio de Albacete	10890	975	8,95%	9915	91,05%
Provincia de Albacete	21944	1778	8,10%	20166	91,90%
Castilla-La Mancha	83027	6323	7,62%	76704	92,38%
España	2058400	200078	9,72%	1858322	90,28%

CONTRATOS REGISTRADOS,  
COMPARATIVA GEOGRÁFICA DE LA VARIACIÓN MENSUAL E INTERANUAL, SEGÚN TIPO DE CONTRATO

	TOTAL	VARIACIÓN			
		MES ANTERIOR		INTERANUAL	
		contratos	absoluta	relativa	absoluta
Municipio de Albacete	10890	4028	58,70%	1860	20,60%
Provincia de Albacete	21944	6173	39,14%	381	1,77%
Castilla-La Mancha	83027	17959	27,60%	4029	5,10%
España	2058400	285843	16,13%	30831	1,52%

	INDEFINIDOS	VARIACIÓN			
		MES ANTERIOR		INTERANUAL	
		contratos	absoluta	relativa	absoluta
Municipio de Albacete	975	432	79,56%	573	142,54%
Provincia de Albacete	1778	707	66,01%	830	87,55%
Castilla-La Mancha	6323	760	13,66%	1708	37,01%
España	200078	10407	5,49%	32811	19,62%

	TEMPORALES	VARIACIÓN			
		MES ANTERIOR		INTERANUAL	
		contratos	absoluta	relativa	absoluta
Municipio de Albacete	9915	3596	56,91%	1287	14,92%
Provincia de Albacete	20166	5466	37,18%	-449	-2,18%
Castilla-La Mancha	76704	17199	28,90%	2321	3,12%
España	1858322	275436	17,40%	-1980	-0,11%



**ANEXO 3**

**TABLAS DE PARO REGISTRADO Y DEMANDANTES DE EMPLEO,  
MUNICIPIO DE ALBACETE**

## PARO REGISTRADO<sup>2</sup>, SEGÚN LA EDAD

HOMBRES	< 20	20 - 24	25 - 29	30 - 34	35 - 39	40 - 44	45 - 49	50 - 54	55 - 59	> 59	TOTAL
PARO	183	486	608	540	583	615	665	745	717	470	5612
V.M.	6	-46	-57	-24	-28	-52	-50	-32	-10	0	-293
V.M.%	3,39%	-8,65%	-8,57%	-4,26%	-4,58%	-7,80%	-6,99%	-4,12%	-1,38%	0,00%	-4,96%
V.A.	29	24	-45	-24	-112	-86	-93	5	-23	28	-297
V.A.%	18,83%	5,19%	-6,89%	-4,26%	-16,12%	-12,27%	-12,27%	0,68%	-3,11%	6,33%	-5,03%

MUJERES	< 20	20 - 24	25 - 29	30 - 34	35 - 39	40 - 44	45 - 49	50 - 54	55 - 59	> 59	TOTAL
PARO	155	473	834	969	1074	1260	1303	1230	1114	722	9134
V.M.	-5	-49	-12	-6	-10	-18	-6	-23	-15	12	-132
V.M.%	-3,13%	-9,39%	-1,42%	-0,62%	-0,92%	-1,41%	-0,46%	-1,84%	-1,33%	1,69%	-1,42%
V.A.	14	-32	-70	-6	-62	-9	-30	25	19	101	-50
V.A.%	9,93%	-6,34%	-7,74%	-0,62%	-5,46%	-0,71%	-2,25%	2,07%	1,74%	16,26%	-0,54%

TOTAL	< 20	20 - 24	25 - 29	30 - 34	35 - 39	40 - 44	45 - 49	50 - 54	55 - 59	> 59	TOTAL
PARO	338	959	1442	1509	1657	1875	1968	1975	1831	1192	14746
V.M.	1	-95	-69	-30	-38	-70	-56	-55	-25	12	-425
V.M.%	0,30%	-9,01%	-4,57%	-1,95%	-2,24%	-3,60%	-2,77%	-2,71%	-1,35%	1,02%	-2,80%
V.A.	43	-8	-115	-30	-174	-95	-123	30	-4	129	-347
V.A.%	14,58%	-0,83%	-7,39%	-1,95%	-9,50%	-4,82%	-5,88%	1,54%	-0,22%	12,14%	-2,30%

<sup>2</sup> La primera fila de cada tabla recoge el paro registrado; la segunda (V.M.) la variación mensual absoluta; la tercera (V.M.%) la variación mensual relativa; la cuarta (V.A.) la variación anual; y la quinta (V.A.%) la variación anual relativa. Se sigue el mismo criterio en las sucesivas tablas referidas a paro registrado.





## DEMANDANTES DE EMPLEO<sup>3</sup>, SEGÚN LA EDAD

HOMBRES	< 20	20 - 24	25 - 29	30 - 34	35 - 39	40 - 44	45 - 49	50 - 54	55 - 59	> 59	TOTAL
DEMAND.	238	661	789	703	768	814	882	946	937	673	7411
V.M.	8	-38	-69	-42	-28	-68	-51	-29	-12	2	-327
V.M.%	3,48%	-5,44%	-8,04%	-5,64%	-3,52%	-7,71%	-5,47%	-2,97%	-1,26%	0,30%	-4,23%
V.A.	24	6	-35	-21	-115	-90	-64	-11	-7	28	-285
V.A.%	11,21%	0,92%	-4,25%	-2,90%	-13,02%	-9,96%	-6,77%	-1,15%	-0,74%	4,34%	-3,70%

MUJERES	< 20	20 - 24	25 - 29	30 - 34	35 - 39	40 - 44	45 - 49	50 - 54	55 - 59	> 59	TOTAL
DEMAND.	214	640	1068	1181	1326	1562	1628	1528	1354	974	11475
V.M.	2	-38	1	-20	-17	-33	9	-28	-1	17	-108
V.M.%	0,94%	-5,60%	0,09%	-1,67%	-1,27%	-2,07%	0,56%	-1,80%	-0,07%	1,78%	-0,93%
V.A.	18	-79	-47	-23	-69	-17	-19	64	43	132	3
V.A.%	9,18%	-10,99%	-4,22%	-1,91%	-4,95%	-1,08%	-1,15%	4,37%	3,28%	15,68%	0,03%

TOTAL	< 20	20 - 24	25 - 29	30 - 34	35 - 39	40 - 44	45 - 49	50 - 54	55 - 59	> 59	TOTAL
DEMAND.	452	1301	1857	1884	2094	2376	2510	2474	2291	1647	18886
V.M.	10	-76	-68	-62	-45	-101	-42	-57	-13	19	-435
V.M.%	2,26%	-5,52%	-3,53%	-3,19%	-2,10%	-4,08%	-1,65%	-2,25%	-0,56%	1,17%	-2,25%
V.A.	42	-73	-82	-44	-184	-107	-83	53	36	160	-282
V.A.%	10,24%	-5,31%	-4,23%	-2,28%	-8,08%	-4,31%	-3,20%	2,19%	1,60%	10,76%	-1,47%

<sup>3</sup> La primera fila de cada tabla recoge los demandantes de empleo; la segunda (V.M.) la variación mensual absoluta; la tercera (V.M.%) la variación mensual relativa; la cuarta (V.A.) la variación anual; y la quinta (V.A.%) la variación anual relativa. Se sigue el mismo criterio en las sucesivas tablas de demandantes de empleo.



## PARO REGISTRADO, SEGÚN EL SECTOR DE ACTIVIDAD

HOMBRES	AGRICULTURA	INDUSTRIA	CONSTRUCCIÓN	SERVICIOS	SIN EMPLEO ANTERIOR	TOTAL
PARO	446	577	670	3394	525	5612
V.M.	-52	-37	-30	-169	-5	-293
V.M.%	-10,44%	-6,03%	-4,29%	-4,74%	-0,94%	-4,96%
V.A.	-1	-55	-190	-116	65	-297
V.A.%	-0,22%	-8,70%	-22,09%	-3,30%	14,13%	-5,03%

MUJERES	AGRICULTURA	INDUSTRIA	CONSTRUCCIÓN	SERVICIOS	SIN EMPLEO ANTERIOR	TOTAL
PARO	261	660	153	6972	1088	9134
V.M.	5	-11	-2	-96	-28	-132
V.M.%	1,95%	-1,64%	-1,29%	-1,36%	-2,51%	-1,42%
V.A.	16	-70	-27	32	-1	-50
V.A.%	6,53%	-9,59%	-15,00%	0,46%	-0,09%	-0,54%

TOTAL	AGRICULTURA	INDUSTRIA	CONSTRUCCIÓN	SERVICIOS	SIN EMPLEO ANTERIOR	TOTAL
PARO	707	1237	823	10366	1613	14746
V.M.	-47	-48	-32	-265	-33	-425
V.M.%	-6,23%	-3,74%	-3,74%	-2,49%	-2,00%	-2,80%
V.A.	15	-125	-217	-84	64	-347
V.A.%	2,17%	-9,18%	-20,87%	-0,80%	4,13%	-2,30%



## DEMANDANTES DE EMPLEO, SEGÚN EL SECTOR DE ACTIVIDAD

HOMBRES	AGRICULTURA	INDUSTRIA	CONSTRUCCIÓN	SERVICIOS	SIN EMPLEO ANTERIOR	TOTAL
DEMAND.	607	765	821	4489	729	7411
V.M.	-73	-57	-28	-188	19	-327
V.M.%	-10,74%	-6,93%	-3,30%	-4,02%	2,68%	-4,23%
V.A.	-3	-42	-189	-105	54	-285
V.A.%	-0,49%	-5,20%	-18,71%	-2,29%	8,00%	-3,70%

MUJERES	AGRICULTURA	INDUSTRIA	CONSTRUCCIÓN	SERVICIOS	SIN EMPLEO ANTERIOR	TOTAL
DEMAND.	307	774	179	8903	1312	11475
V.M.	2	-14	-1	-75	-20	-108
V.M.%	0,66%	-1,78%	-0,56%	-0,84%	-1,50%	-0,93%
V.A.	20	-61	-26	117	-47	3
V.A.%	6,97%	-7,31%	-12,68%	1,33%	-3,46%	0,03%

TOTAL	AGRICULTURA	INDUSTRIA	CONSTRUCCIÓN	SERVICIOS	SIN EMPLEO ANTERIOR	TOTAL
DEMAND.	914	1539	1000	13392	2041	18886
V.M.	-71	-71	-29	-263	-1	-435
V.M.%	-7,21%	-4,41%	-2,82%	-1,93%	-0,05%	-2,25%
V.A.	17	-103	-215	12	7	-282
V.A.%	1,90%	-6,27%	-17,70%	0,09%	0,34%	-1,47%



PARO REGISTRADO, SEGÚN EL NIVEL DE ESTUDIOS<sup>4</sup>

HOMBRES	(1)	(2)	(3)	(4)	(5)	(6)	(7)	(8)	(9)	(10)	(11)	(12)	(13)	TOTAL
PARO	45	1986	132	2073	4	633	0	281	1	300	1	4	152	5612
V.M.	-3	-134	5	-107	0	-31	0	-9	1	-13	-1	-1	0	-293
V.M.%	-6,25%	-6,32%	3,94%	-4,91%	0,00%	-4,67%	0,00%	-3,10%	100,00%	-4,15%	-50,00%	-20,00%	0,00%	-4,96%
V.A.	-1	-43	-8	-156	1	-12	0	-29	1	-73	0	-1	24	-297
V.A.%	-2,17%	-2,12%	-5,71%	-7,00%	33,33%	-1,86%	0,00%	-9,35%	100,00%	-19,57%	0,00%	-20,00%	18,75%	-5,03%

MUJERES	(1)	(2)	(3)	(4)	(5)	(6)	(7)	(8)	(9)	(10)	(11)	(12)	(13)	TOTAL
PARO	79	2820	134	3020	5	1367	2	560	1	845	5	11	285	9134
V.M.	-4	-31	-1	-23	1	-59	0	-19	0	1	1	1	1	-132
V.M.%	-4,82%	-1,09%	-0,74%	-0,76%	25,00%	-4,14%	0,00%	-3,28%	0,00%	0,12%	25,00%	10,00%	0,35%	-1,42%
V.A.	7	20	-25	-10	-1	8	0	5	1	-80	-4	7	22	-50
V.A.%	9,72%	0,71%	-15,72%	-0,33%	-16,67%	0,59%	0,00%	0,90%	100,00%	-8,65%	-44,44%	175,00%	8,37%	-0,54%

TOTAL	(1)	(2)	(3)	(4)	(5)	(6)	(7)	(8)	(9)	(10)	(11)	(12)	(13)	TOTAL
PARO	124	4806	266	5093	9	2000	2	841	2	1145	6	15	437	14746
V.M.	-7	-165	4	-130	1	-90	0	-28	1	-12	0	0	1	-425
V.M.%	-5,34%	-3,32%	1,53%	-2,49%	12,50%	-4,31%	0,00%	-3,22%	100,00%	-1,04%	0,00%	0,00%	0,23%	-2,80%
V.A.	6	-23	-33	-166	0	-4	0	-24	2	-153	-4	6	46	-347
V.A.%	5,08%	-0,48%	-11,04%	-3,16%	0,00%	-0,20%	0,00%	-2,77%	200,00%	-11,79%	-40,00%	66,67%	11,76%	-2,30%

<sup>4</sup> Leyenda del nivel de estudios:

- |                                 |                                 |  |
|---------------------------------|---------------------------------|--|
| (1) ANALFABETOS                 | (5) FP TIT. 1ª ETAPA            | (9) OTRAS ENSEÑANZAS CON BACHILLER     |
| (2) EDUCACIÓN PRIMARIA          | (6) SEGUNDA ETAPA DE SECUNDARIA | (10) ENSEÑANZA UNIVERSITARIA           |
| (3) FP SIN TITULACIÓN           | (7) FP TIT. 2ª ETAPA            | (11) ESPECIALIZACIÓN PROFESIONAL       |
| (4) PRIMERA ETAPA DE SECUNDARIA | (8) FP SUPERIOR                 | (12) ENSEÑANZA UNIVERSITARIA 3er CICLO |
|                                 |                                 | (13) SIN ASIGNAR                       |



## DEMANDANTES DE EMPLEO, SEGÚN EL NIVEL DE ESTUDIOS<sup>5</sup>

HOMBRES	(1)	(2)	(3)	(4)	(5)	(6)	(7)	(8)	(9)	(10)	(11)	(12)	(13)	TOTAL
DEMAND.	73	2559	162	2656	4	885	0	379	1	469	2	4	217	7411
V.M.	-8	-152	-5	-138	0	-21	0	-16	1	5	-2	-2	11	-327
V.M.%	-9,88%	-5,61%	-2,99%	-4,94%	0,00%	-2,32%	0,00%	-4,05%	0,00%	1,08%	-50,00%	-33,33%	5,34%	-4,23%
V.A.	9	-93	-17	-112	1	-16	0	-25	1	-57	0	-2	26	-285
V.A.%	14,06%	-3,51%	-9,50%	-4,05%	33,33%	-1,78%	0,00%	-6,19%	100,00%	-10,84%	0,00%	-33,33%	13,61%	-3,70%

MUJERES	(1)	(2)	(3)	(4)	(5)	(6)	(7)	(8)	(9)	(10)	(11)	(12)	(13)	TOTAL
DEMAND.	85	3357	161	3701	7	1796	2	740	1	1206	8	15	396	11475
V.M.	-3	-31	-1	-44	0	-22	0	-24	0	-5	1	1	20	-108
V.M.%	-3,41%	-0,91%	-0,62%	-1,17%	0,00%	-1,21%	0,00%	-3,14%	0,00%	-0,41%	14,29%	7,14%	5,32%	-0,93%
V.A.	6	-38	-21	23	1	25	-1	21	1	-70	-7	6	57	3
V.A.%	7,59%	-1,12%	-11,54%	0,63%	16,67%	1,41%	-33,33%	2,92%	100,00%	-5,49%	-46,67%	66,67%	16,81%	0,03%

TOTAL	(1)	(2)	(3)	(4)	(5)	(6)	(7)	(8)	(9)	(10)	(11)	(12)	(13)	TOTAL
DEMAND.	158	5916	323	6357	11	2681	2	1119	2	1675	10	19	613	18886
V.M.	-11	-183	-6	-182	0	-43	0	-40	1	0	-1	-1	31	-435
V.M.%	-6,51%	-3,00%	-1,82%	-2,78%	0,00%	-1,58%	0,00%	-3,45%	100,00%	0,00%	-9,09%	-5,00%	5,33%	-2,25%
V.A.	15	-131	-38	-89	2	9	-1	-4	2	-127	-7	4	83	-282
V.A.%	10,49%	-2,17%	-10,53%	-1,38%	22,22%	0,34%	-33,33%	-0,36%	200,00%	-7,05%	-41,18%	26,67%	15,66%	-1,47%

<sup>5</sup> Leyenda del nivel de estudios:

- |                                 |                                 |  |
|---------------------------------|---------------------------------|--|
| (1) ANALFABETOS                 | (5) FP TIT. 1ª ETAPA            | (9) OTRAS ENSEÑANZAS CON BACHILLER     |
| (2) EDUCACIÓN PRIMARIA          | (6) SEGUNDA ETAPA DE SECUNDARIA | (10) ENSEÑANZA UNIVERSITARIA           |
| (3) FP SIN TITULACIÓN           | (7) FP TIT. 2ª ETAPA            | (11) ESPECIALIZACIÓN PROFESIONAL       |
| (4) PRIMERA ETAPA DE SECUNDARIA | (8) FP SUPERIOR                 | (12) ENSEÑANZA UNIVERSITARIA 3er CICLO |
|                                 |                                 | (13) SIN ASIGNAR                       |



## PARO REGISTRADO, SEGÚN EL GRUPO DE OCUPACIÓN<sup>6</sup>

HOMBRES	(1)	(2)	(3)	(4)	(5)	(6)	(7)	(8)	(9)	(10)	(11)	TOTAL
PARO	54	459	496	372	825	133	1363	478	1429	3	0	5612
V.M.	-1	-31	-26	-4	-30	-29	-55	-30	-87	0	0	-293
V.M.%	-1,82%	-6,33%	-4,98%	-1,06%	-3,51%	-17,90%	-3,88%	-5,91%	-5,74%	0,00%	0,00%	-4,96%
V.A.	-4	-37	-45	26	34	-19	-221	-60	29	0	0	-297
V.A.%	-6,90%	-7,46%	-8,32%	7,51%	4,30%	-12,50%	-13,95%	-11,15%	2,07%	0,00%	0,00%	-5,03%

MUJERES	(1)	(2)	(3)	(4)	(5)	(6)	(7)	(8)	(9)	(10)	(11)	TOTAL
PARO	21	822	457	1186	3227	60	171	378	2811	1	0	9134
V.M.	-2	9	-15	-10	-60	-2	-6	-10	-36	0	0	-132
V.M.%	-8,70%	1,11%	-3,18%	-0,84%	-1,83%	-3,23%	-3,39%	-2,58%	-1,26%	0,00%	0,00%	-1,42%
V.A.	1	-27	-10	8	-37	7	5	-13	16	0	0	-50
V.A.%	5,00%	-3,18%	-2,14%	0,68%	-1,13%	13,21%	3,01%	-3,32%	0,57%	0,00%	0,00%	-0,54%

TOTAL	(1)	(2)	(3)	(4)	(5)	(6)	(7)	(8)	(9)	(10)	(11)	TOTAL
PARO	75	1281	953	1558	4052	193	1534	856	4240	4	0	14746
V.M.	-3	-22	-41	-14	-90	-31	-61	-40	-123	0	0	-425
V.M.%	-3,85%	-1,69%	-4,12%	-0,89%	-2,17%	-13,84%	-3,82%	-4,46%	-2,82%	0,00%	0,00%	-2,80%
V.A.	-3	-64	-55	34	-3	-12	-216	-73	45	0	0	-347
V.A.%	-3,85%	-4,76%	-5,46%	2,23%	-0,07%	-5,85%	-12,34%	-7,86%	1,07%	0,00%	0,00%	-2,30%

<sup>6</sup> Leyenda del grupo de ocupación:

- (1) DIR.EMPRESAS Y ADMONES.P.B.
- (2) TEC.PROF.CIENT. E INTELECT.
- (3) TÉCNICOS Y PROFESIONALES APOYO
- (4) EMPLEADOS DE TIPO ADMINISTRATIVO

- (5) TRAB.SERV.REST.PERSON.PROTE.VEND.
- (6) TRAB.CUALIF.AGRICULTURA Y PESCA
- (7) ARTES.TRAB.C.IND.MANUF.CONSUMIN.
- (8) PERA.INSTA.MAQU.Y MONTADORES

- (9) TRABAJADORES NO CUALIFICADOS
- (10) FUERZAS ARMADAS
- (11) SIN ASIGNAR



## DEMANDANTES DE EMPLEO, SEGÚN EL GRUPO DE OCUPACIÓN<sup>7</sup>

HOMBRES	(1)	(2)	(3)	(4)	(5)	(6)	(7)	(8)	(9)	(10)	(11)	TOTAL
DEMAND.	76	667	681	582	1096	184	1683	638	1800	4	0	7411
V.M.	0	0	-20	-5	-51	-32	-73	-33	-112	-1	0	-327
V.M.%	0,00%	0,00%	-2,85%	-0,85%	-4,45%	-14,81%	-4,16%	-4,92%	-5,86%	-20,00%	0,00%	-4,23%
V.A.	-15	-9	-44	3	36	-24	-211	-68	47	0	0	-285
V.A.%	-16,48%	-1,33%	-6,07%	0,52%	3,40%	-11,54%	-11,14%	-9,63%	2,68%	0,00%	0,00%	-3,70%

MUJERES	(1)	(2)	(3)	(4)	(5)	(6)	(7)	(8)	(9)	(10)	(11)	TOTAL
DEMAND.	35	1188	604	1575	4018	70	215	442	3326	2	0	11475
V.M.	-5	25	-10	-15	-54	0	-3	-7	-40	1	0	-108
V.M.%	-12,50%	2,15%	-1,63%	-0,94%	-1,33%	0,00%	-1,38%	-1,56%	-1,19%	100,00%	0,00%	-0,93%
V.A.	6	-7	-1	15	-59	-1	3	4	42	1	0	3
V.A.%	20,69%	-0,59%	-0,17%	0,96%	-1,45%	-1,41%	1,42%	0,91%	1,28%	100,00%	0,00%	0,03%

TOTAL	(1)	(2)	(3)	(4)	(5)	(6)	(7)	(8)	(9)	(10)	(11)	TOTAL
DEMAND.	111	1855	1285	2157	5114	254	1898	1080	5126	6	0	18886
V.M.	-5	25	-30	-20	-105	-32	-76	-40	-152	0	0	-435
V.M.%	-4,31%	1,37%	-2,28%	-0,92%	-2,01%	-11,19%	-3,85%	-3,57%	-2,88%	0,00%	0,00%	-2,25%
V.A.	-9	-16	-45	18	-23	-25	-208	-64	89	1	0	-282
V.A.%	-7,50%	-0,86%	-3,38%	0,84%	-0,45%	-8,96%	-9,88%	-5,59%	1,77%	20,00%	0,00%	-1,47%

<sup>7</sup> Leyenda del grupo de ocupación:

- (1) DIR.EMPRESAS Y ADMONES.P.B.
- (2) TEC.PROF.CIENT. E INTELECT.
- (3) TÉCNICOS Y PROFESIONALES APOYO
- (4) EMPLEADOS DE TIPO ADMINISTRATIVO

- (5) TRAB.SERV.REST.PERSON.PROTE.VEND.
- (6) TRAB.CUALIF.AGRICULTURA Y PESCA
- (7) ARTES.TRAB.C.IND.MANUF.CONSUMIN.
- (8) PERA.INSTA.MAQU.Y MONTADORES

- (9) TRABAJADORES NO CUALIFICADOS
- (10) FUERZAS ARMADAS
- (11) SIN ASIGNAR



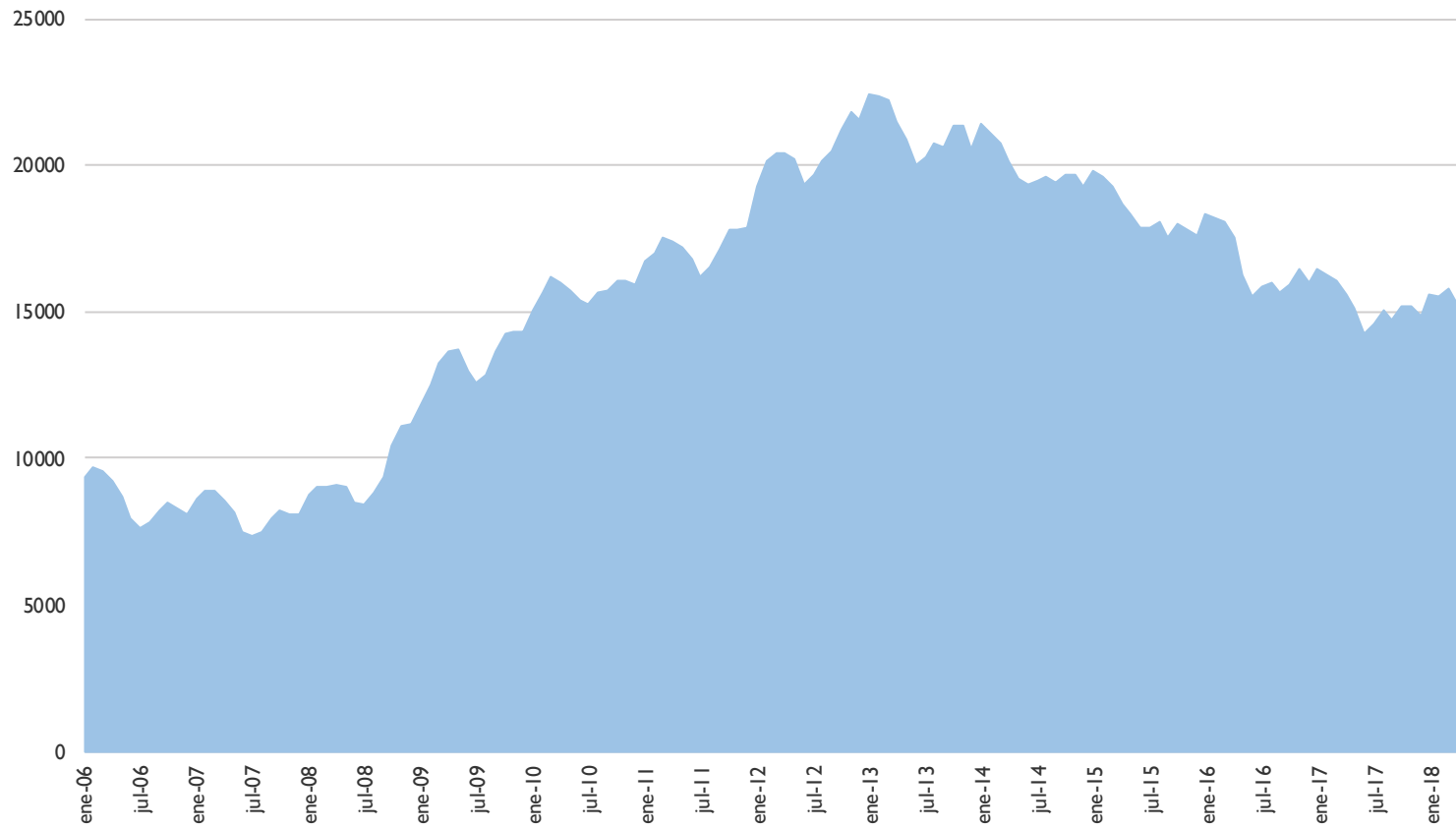
**ANEXO 4**

**GRÁFICOS DE EVOLUCIÓN DEL PARO REGISTRADO,  
MUNICIPIO DE ALBACETE**

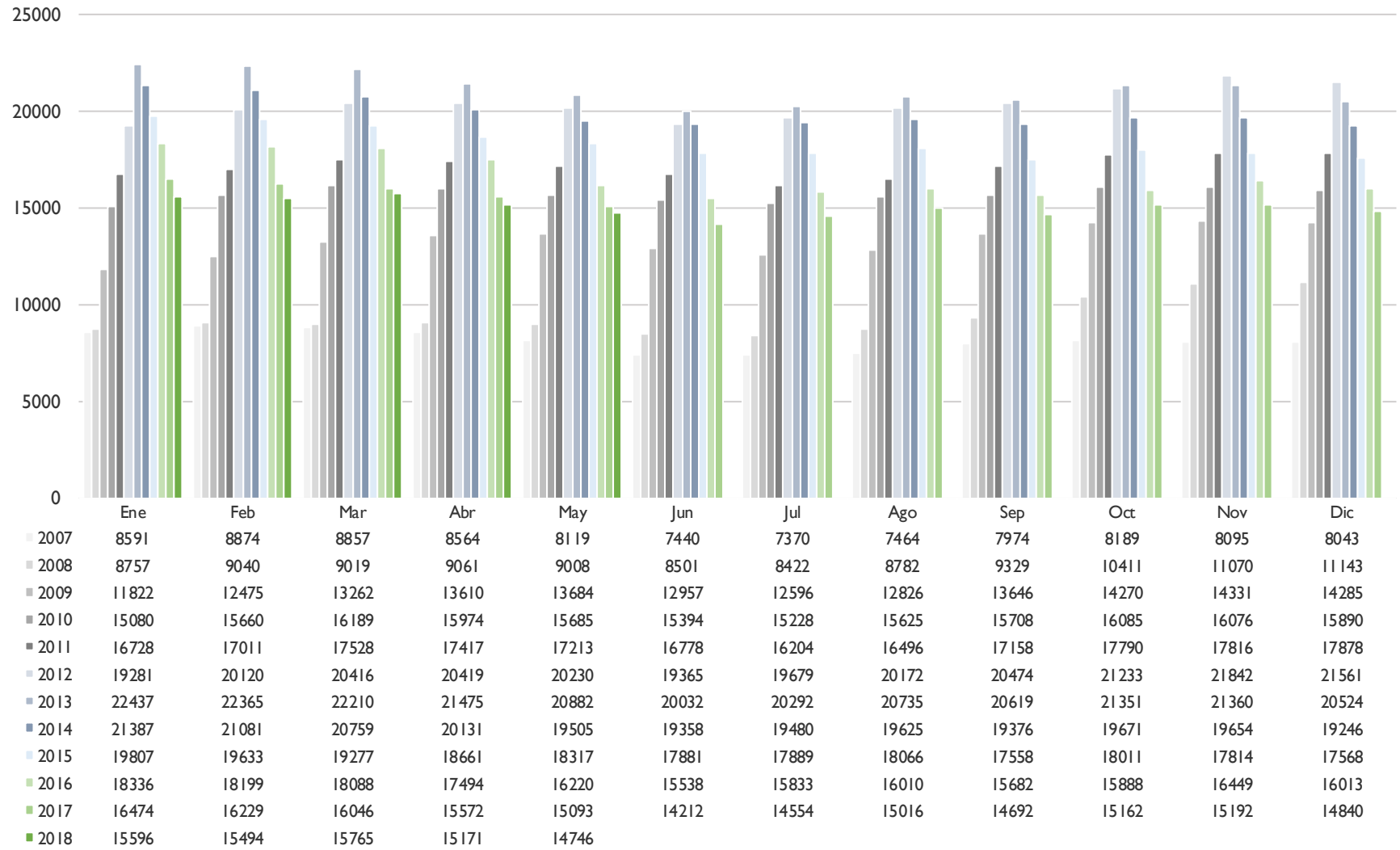




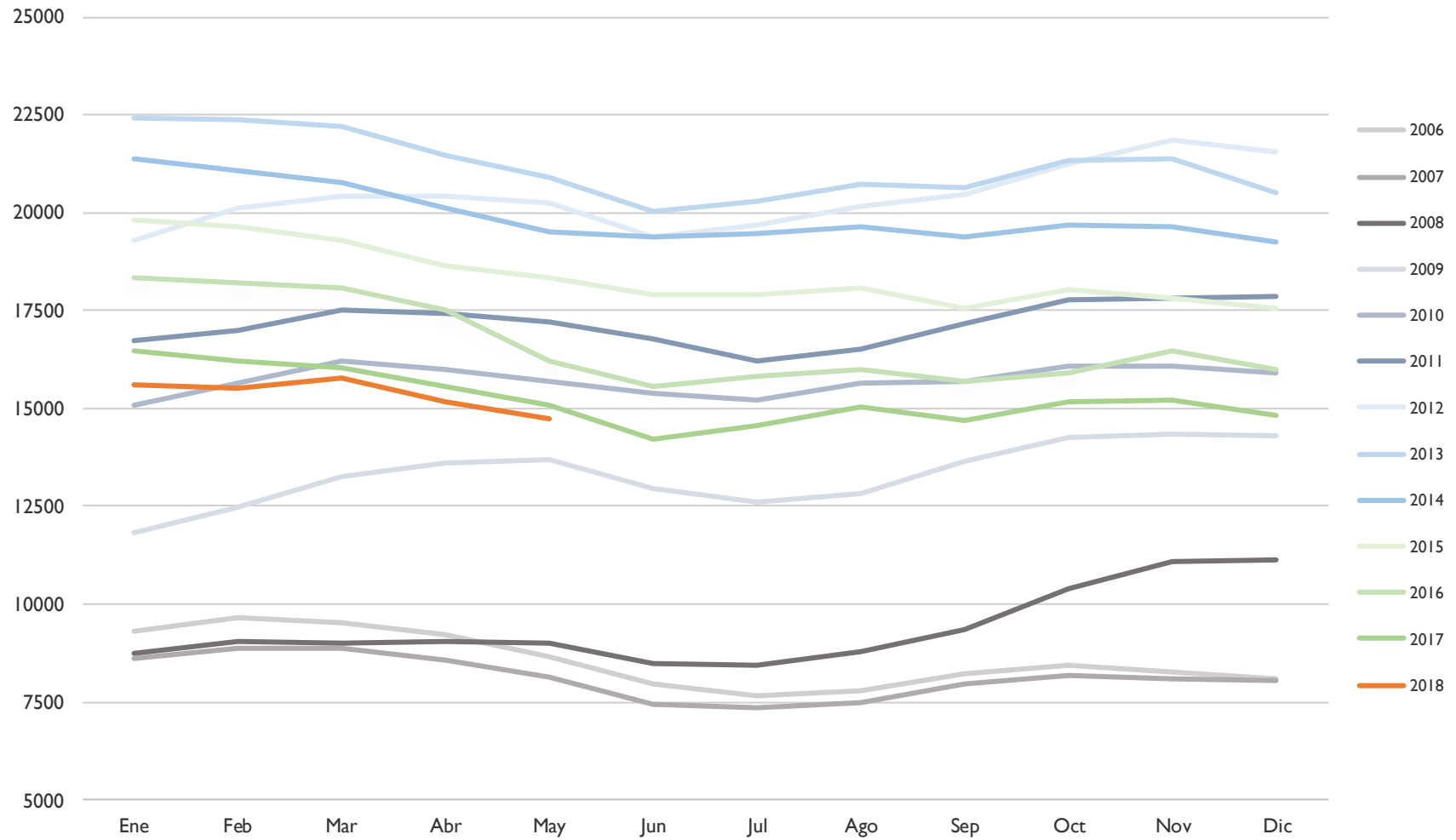
### EVOLUCIÓN PARO REGISTRADO – MUNICIPIO DE ALBACETE (I)



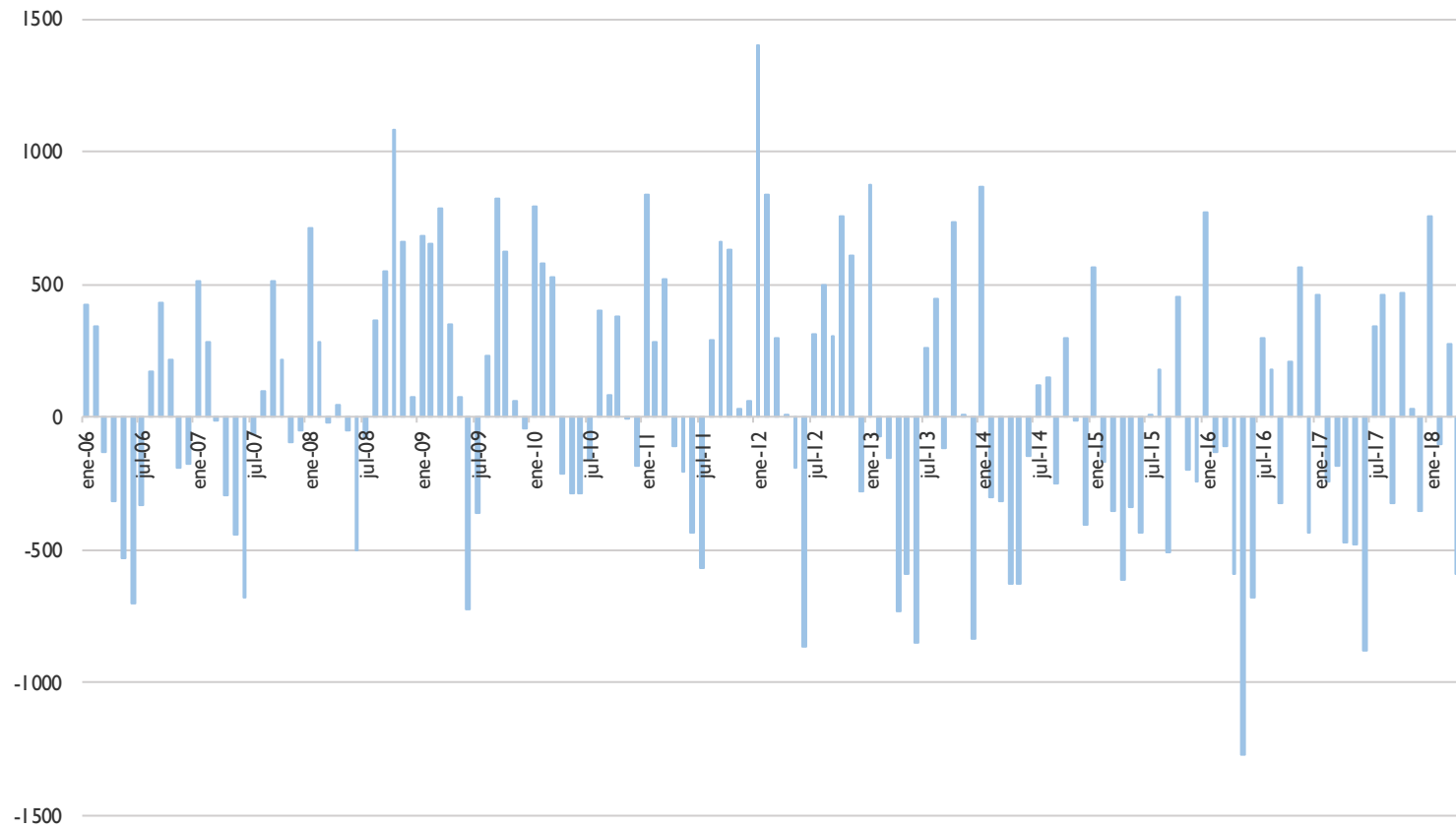
## EVOLUCIÓN PARO REGISTRADO – MUNICIPIO DE ALBACETE (2)



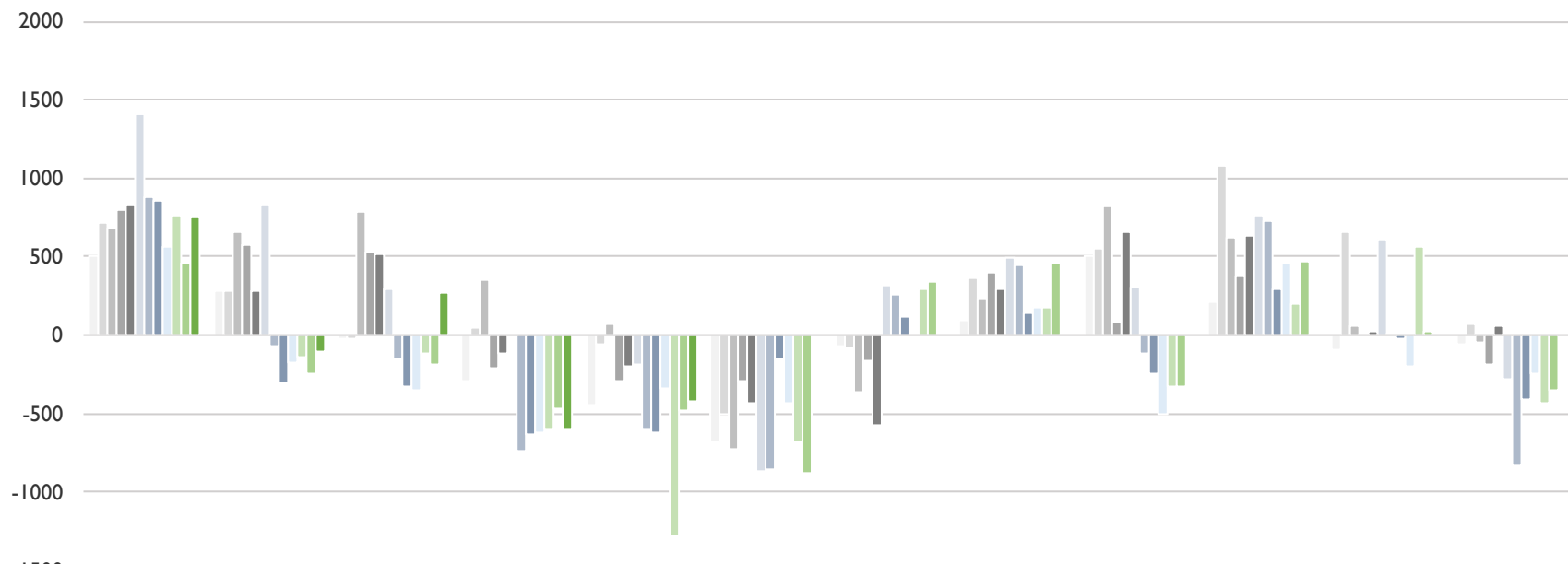
### EVOLUCIÓN PARO REGISTRADO – MUNICIPIO DE ALBACETE (3)



## EVOLUCIÓN DE LA VARIACIÓN MENSUAL DEL PARO REGISTRADO – MUNICIPIO DE ALBACETE (I)



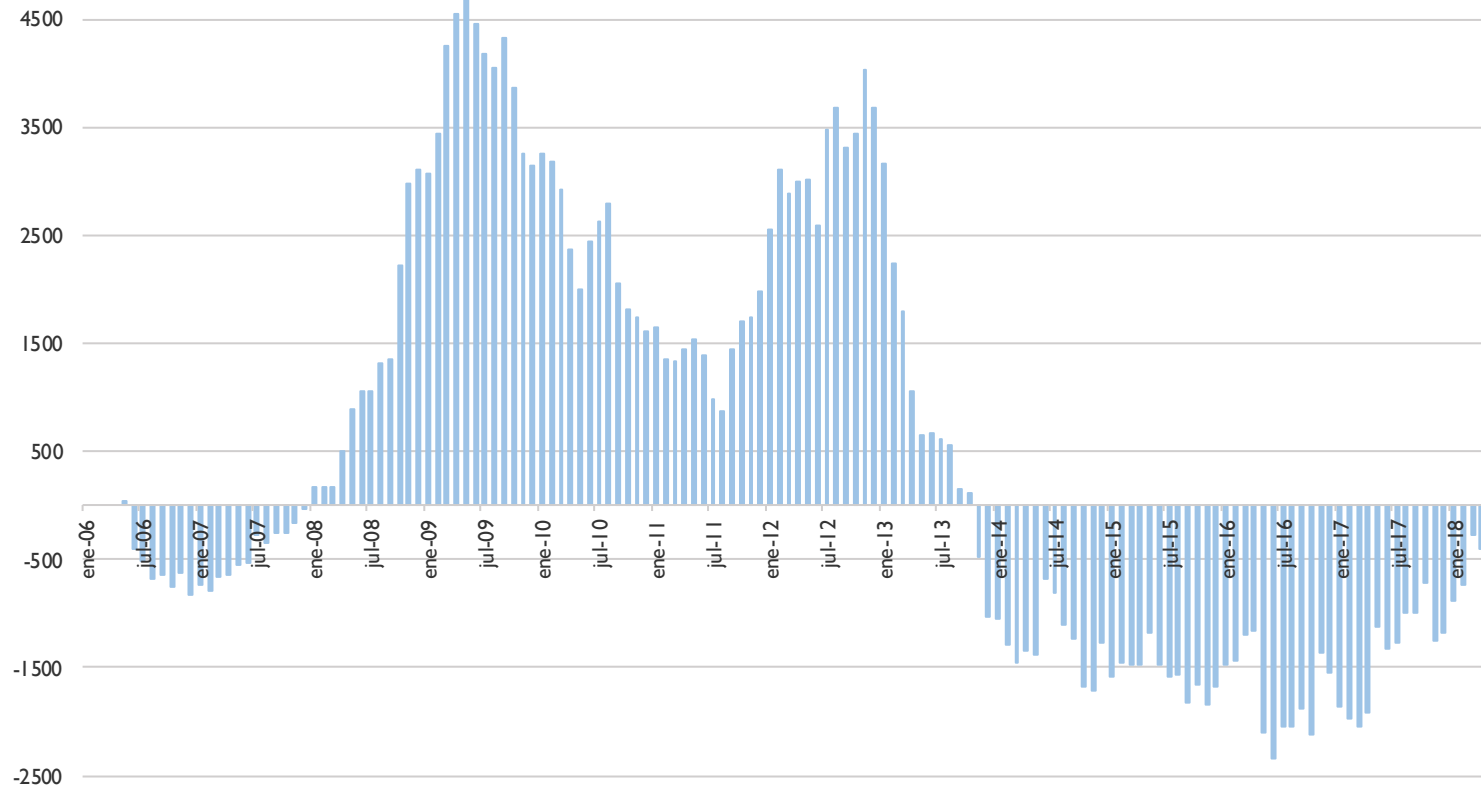
## EVOLUCIÓN DE LA VARIACIÓN MENSUAL DEL PARO REGISTRADO – MUNICIPIO DE ALBACETE (2)



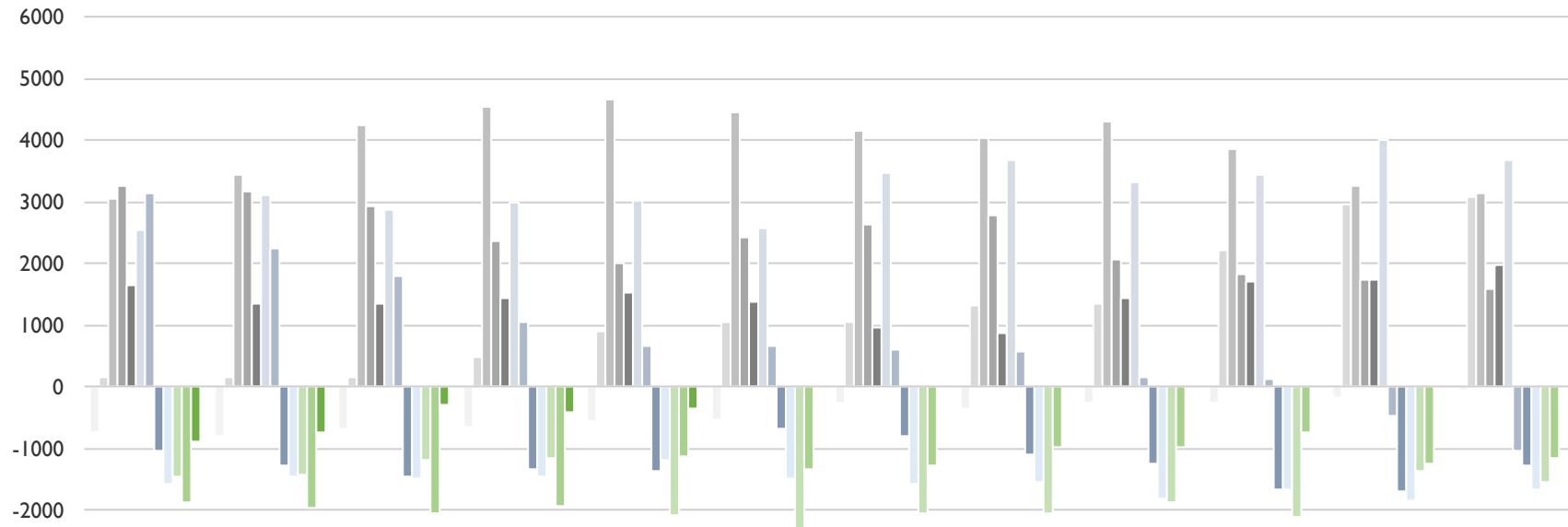
	Ene	Feb	Mar	Abr	May	Jun	Jul	Ago	Sep	Oct	Nov	Dic
2007	510	283	-17	-293	-445	-679	-70	94	510	215	-94	-52
2008	714	283	-21	42	-53	-507	-79	360	547	1082	659	73
2009	679	653	787	348	74	-727	-361	230	820	624	61	-46
2010	795	580	529	-215	-289	-291	-166	397	83	377	-9	-186
2011	838	283	517	-111	-204	-435	-574	292	662	632	26	62
2012	1403	839	296	3	-189	-865	314	493	302	759	609	-281
2013	876	-72	-155	-735	-593	-850	260	443	-116	732	9	-836
2014	863	-306	-322	-628	-626	-147	122	145	-249	295	-17	-408
2015	561	-174	-356	-616	-344	-436	8	177	-508	453	-197	-246
2016	768	-137	-111	-594	-1274	-682	295	177	-328	206	561	-436
2017	461	-245	-183	-474	-479	-881	342	462	-324	470	30	-352
2018	756	-102	271	-594	-425							



## EVOLUCIÓN DE LA VARIACIÓN ANUAL DEL PARO REGISTRADO – MUNICIPIO DE ALBACETE (1)



## EVOLUCIÓN DE LA VARIACIÓN ANUAL DEL PARO REGISTRADO – MUNICIPIO DE ALBACETE (2)



	Ene	Feb	Mar	Abr	May	Jun	Jul	Ago	Sep	Oct	Nov	Dic
2007	-731	-786	-669	-640	-551	-529	-267	-341	-259	-258	-162	-38
2008	166	166	162	497	889	1061	1052	1318	1355	2222	2975	3100
2009	3065	3435	4243	4549	4676	4456	4174	4044	4317	3859	3261	3142
2010	3258	3185	2927	2364	2001	2437	2632	2799	2062	1815	1745	1605
2011	1648	1351	1339	1443	1528	1384	976	871	1450	1705	1740	1988
2012	2553	3109	2888	3002	3017	2587	3475	3676	3316	3443	4026	3683
2013	3156	2245	1794	1056	652	667	613	563	145	118	-482	-1037
2014	-1050	-1284	-1451	-1344	-1377	-674	-812	-1110	-1243	-1680	-1706	-1278
2015	-1580	-1448	-1482	-1470	-1188	-1477	-1591	-1559	-1818	-1660	-1840	-1678
2016	-1471	-1434	-1189	-1167	-2097	-2343	-2056	-2056	-1876	-2123	-1365	-1555
2017	-1862	-1970	-2042	-1922	-1127	-1326	-1279	-994	-990	-726	-1257	-1173
2018	-878	-735	-281	-401	-347							