



OBSERVATORIO DE EMPLEO Y ACTIVIDAD ECONÓMICA

TERMÓMETRO DE EMPLEO

DEMANDANTES DE EMPLEO,
PARO Y CONTRATOS REGISTRADOS
MUNICIPIO DE ALBACETE

ABRIL 2018



AYUNTAMIENTO DE ALBACETE
Servicio de Empleo y Promoción Económica

TERMÓMETRO DE EMPLEO¹

El mes de abril de 2018 registra un total de 15.171 personas en paro en el municipio de Albacete, con un descenso del 3,77% respecto al mes anterior.

El mes de abril de 2018 registra un total de 15.171 personas en paro en el municipio de Albacete; de ellas, 5.905 son hombres y 9.266 mujeres.

Las variaciones con respecto al mes anterior experimentaron un descenso del 3,77% en el total de paro registrado (-594), con una caída del 5,60% para los hombres (-350) y del 2,57% en las mujeres (-244).

Las variaciones con respecto al mismo mes del año anterior experimentaron un descenso del 2,58% en las cifras de paro (-401), con una caída del 5,08% (-316) en el caso de los hombres, y del 0,91% (-85) en las mujeres.

Por sectores de actividad, el mes de abril arroja un total de 754 personas en paro en agricultura, 1.285 en industria, 855 en construcción, 10.631 en servicios, y 1.646 sin empleo anterior.

La evolución mensual del paro baja en todos los sectores: agricultura (-9,05%; -75), industria (-4,18%; -56), construcción (-0,47%; -4), servicios (-4,04%; -447) y en el colectivo sin empleo anterior (-0,72%; +12).

Por otra parte, la evolución del paro con respecto al mismo mes del año anterior sube en el colectivo sin empleo anterior (+2,75%; +44) y baja en el resto: agricultura (-4,56%; -36), industria (-9,25%; -131), construcción (-21,05%; -228) y servicios (-0,47%; -50).

El descenso del paro local de este mes (-9,05%) es mayor que el registrado en el resto de ámbitos analizados: provincial (-8,30%), regional (-4,63%) y nacional (-5,66%).

¹ Fuente: Elaboración propia a partir de datos del Servicio de Estadística de Castilla-La Mancha (www.ies.jccm.es), www.sepe.es, y del Servicio Periférico de Empleo de la JCCM en Albacete.



El número de contratos registrados en abril de 2018 es de 6.862, lo que supone un aumento del 23,84% en las contrataciones con respecto al mes anterior.

En total se realizaron 6.862 contratos en Albacete, de los que 3.777 fueron a hombres, y 3.085 a mujeres. El número de contratos indefinidos realizados en este periodo ha sido de 543, frente a 6319 temporales.

La evolución de la contratación ha experimentado un aumento del 23,84% (+1.321) con respecto al mes anterior; en el caso de los hombres se ha registrado una subida del 28,03% (-827), y del 19,07% (+494) en las mujeres. Por otra parte, los contratos indefinidos han registrado un descenso mensual del 5,57% (-32).

Comparando las cifras con el mismo mes del año anterior observamos un aumento en el número de contrataciones del 12,84% (+781), con una subida del 11,06% (+376) para los varones, y del 15,11% (+405) para las mujeres. El número de contratos indefinidos realizados es un 30,53% (+127) mayor que en el mismo mes del año anterior.

Por sectores de actividad, se realizaron 940 contrataciones en la agricultura, 489 en industria, 356 en construcción, y 5.077 en los servicios. Lo que supone aumentos de la contratación con respecto al mes anterior en todos los sectores: agricultura (+68,76%; +383), industria (+10,88%; +48), construcción (+5,33%; +18) y servicios (+20,74%; +872).

La evolución de la contratación con respecto al mismo mes del año anterior desciende en la construcción (-3,52%; -13) y aumenta en el resto: agricultura (+5,15%; +46), industria (+39,71%; +139) y servicios (+13,63%; +609).

La contratación en el municipio de Albacete ha subido este mes (+23,84%) menos que en el ámbito provincial (+28,00%) y más que en el regional (+14,20%) y en el nacional (+7,63%).

Los contratos indefinidos realizados tienen un peso del 7,91% sobre el total de la contratación local de este mes, menor que los valores registrados en el ámbito regional (8,55%) y nacional (10,70), pero mayor que el provincial (6,79%).

Hay un total de 19.321 demandantes de empleo, con un descenso del 2,41% sobre el mes anterior.

El número de demandantes de empleo en la ciudad de Albacete durante el mes de abril de 2018 asciende a 19.321 siendo 7.738 hombres, y 11.583 mujeres.

El paro registrado en este mismo período supone el 78,52% del total de demandantes de empleo, con diferencias según sexos: 76,31% en hombres, y 80,00% en mujeres.

La cifra de demandantes de empleo disminuye (-2,41%; -478) con respecto al mes anterior, con una caída del 3,54% para los varones (-284) y del 1,65% en las mujeres (-194).

La variación de los demandantes de empleo con respecto al mismo mes del año anterior ha experimentado un descenso medio del -1,26% (-247), con una caída del -3,26% para los hombres (-261), y una subida del 0,12% para las mujeres (+14).

El descenso relativo de demandantes de empleo de este mes está directamente relacionado con el descenso relativo del paro registrado, siendo en ambos casos mayor el descenso registrado en el grupo de hombres.

El paro registrado baja con respecto al mes anterior, principalmente, en los siguientes colectivos:

En los hombres, por edad, baja en todos los grupos hasta 54 años (-358);

- según el sector de actividad, baja en todos: agricultura (-64), industria (-43), construcción (-9), servicios (-211), y en el colectivo sin empleo anterior (-23);
- según el nivel de estudios, baja prácticamente en todos (-350), salvo en especialización profesional que se mantiene;
- según el grupo de ocupación, baja en todos los grupos, excepto en dirección de las empresas y de la administración pública (que sube en una persona).

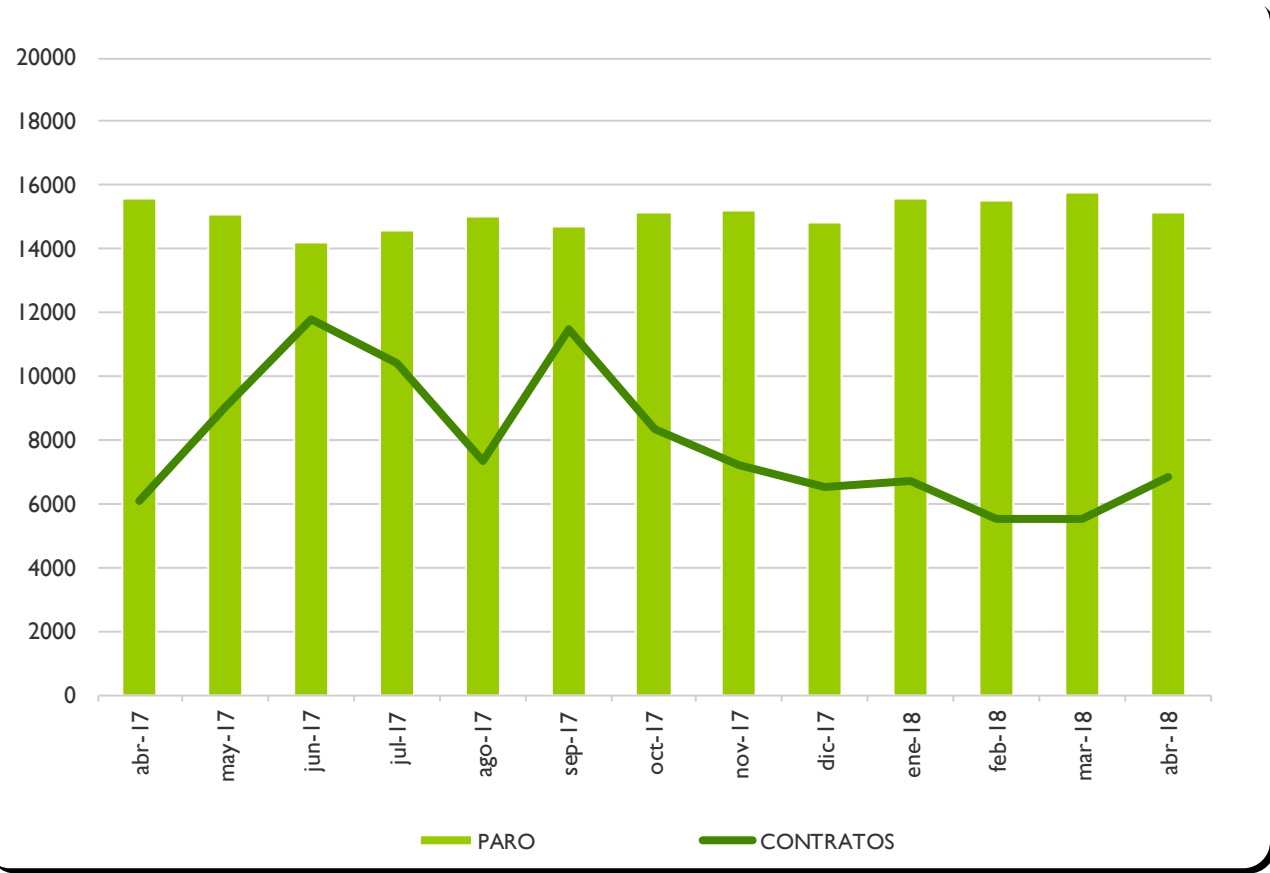
En las mujeres, por edad, baja en todos los grupos hasta 59 años (-254);

- según el sector de actividad, baja en agricultura (-11), industria (-13) y servicios (-236);
- según el nivel de estudios, baja prácticamente en todos los grupos (-254), salvo en el grupo de especialización profesional, que se mantiene, y en el grupo sin asignar, que aumenta;
- según el grupo de ocupación, baja en todos los grupos salvo en operadoras y montadoras de instalaciones y maquinaria fija y conductoras y operadoras de maquinaria móvil (que sube en 2 personas) y en dirección de las empresas y de la administración pública (que se mantiene).

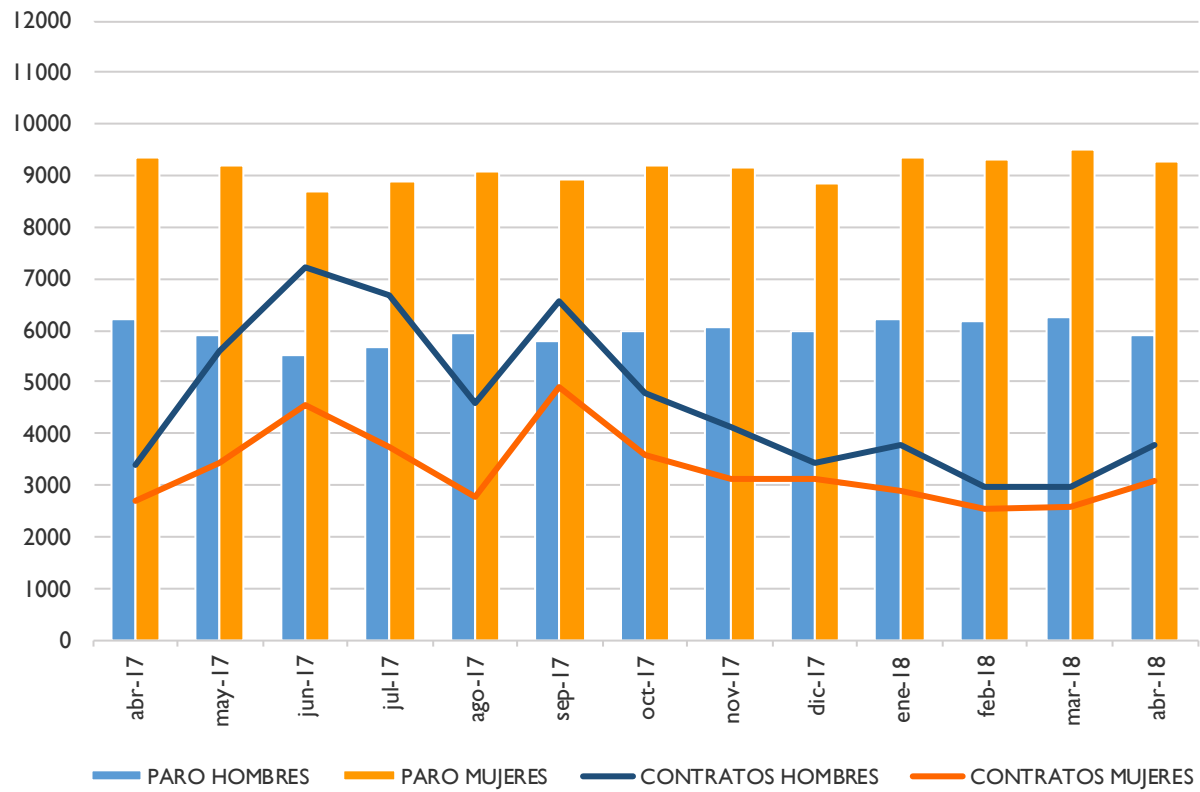
ANEXO I

**PARO REGISTRADO Y CONTRATOS, LOCAL
GRÁFICOS DE EVOLUCIÓN MENSUAL**

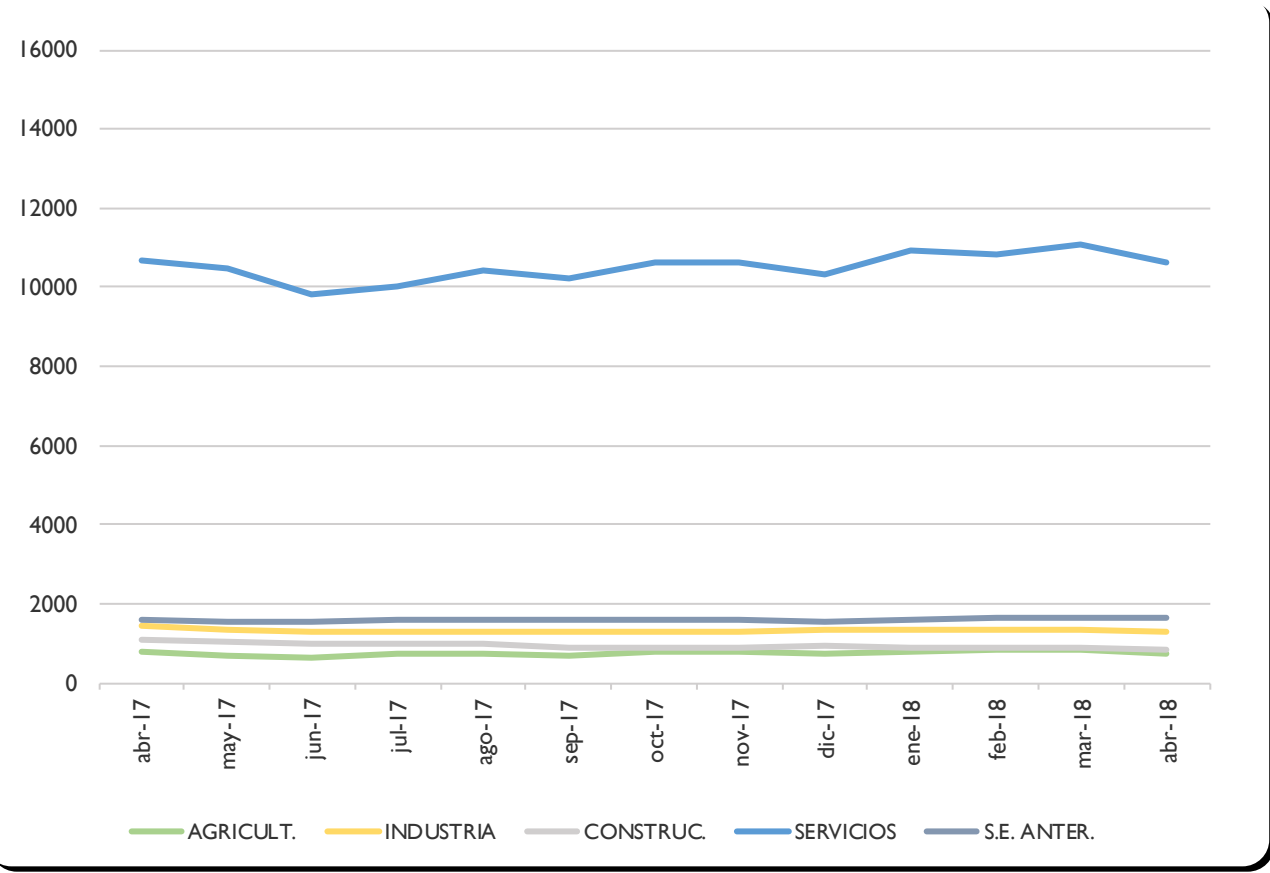
EVOLUCIÓN MENSUAL - PARO Y CONTRATOS REGISTRADOS



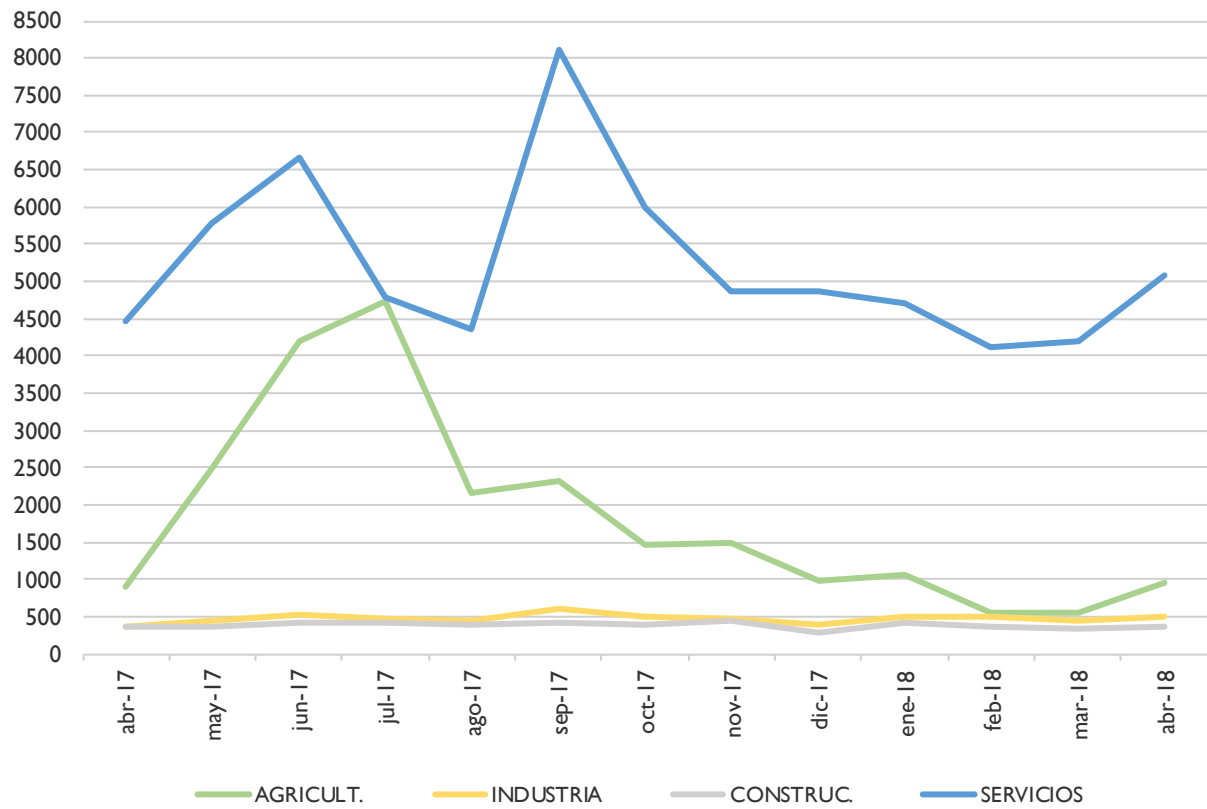
EVOLUCIÓN MENSUAL - PARO Y CONTRATOS REGISTRADOS, SEGÚN SEXO



EVOLUCIÓN MENSUAL - PARO REGISTRADO, SEGÚN SECTOR DE ACTIVIDAD



EVOLUCIÓN MENSUAL - CONTRATOS REGISTRADOS, SEGÚN SECTOR DE ACTIVIDAD



ANEXO 2

**PARO Y CONTRATOS REGISTRADOS,
COMPARATIVA GEOGRÁFICA DE LA VARIACIÓN MENSUAL E INTERANUAL**

PARO REGISTRADO,
COMPARATIVA GEOGRÁFICA DE LA VARIACIÓN MENSUAL E INTERANUAL, SEGÚN SEXO

	VARIACIÓN				
	TOTAL	MES ANTERIOR		INTERANUAL	
	paro	absoluta	relativa	absoluta	relativa
Municipio de Albacete	15171	-594	-3,77%	-401	-2,58%
Provincia de Albacete	36530	-1142	-3,03%	-1765	-4,61%
Castilla-La Mancha	185040	-3200	-1,70%	-11156	-5,69%
España	3335868	-86683	-2,53%	-237168	-6,64%

	VARIACIÓN				
	HOMBRES	MES ANTERIOR		INTERANUAL	
	paro	absoluta	relativa	absoluta	relativa
Municipio de Albacete	5905	-350	-5,60%	-316	-5,08%
Provincia de Albacete	13355	-721	-5,12%	-1097	-7,59%
Castilla-La Mancha	69207	-2552	-3,56%	-8374	-10,79%
España	1398960	-55160	-3,79%	-147820	-9,56%

	VARIACIÓN				
	MUJERES	MES ANTERIOR		INTERANUAL	
	paro	absoluta	relativa	absoluta	relativa
Municipio de Albacete	9266	-244	-2,57%	-85	-0,91%
Provincia de Albacete	23175	-421	-1,78%	-668	-2,80%
Castilla-La Mancha	115833	-648	-0,56%	-2782	-2,35%
España	1936908	-31523	-1,60%	-89348	-4,41%



PARO REGISTRADO,
COMPARATIVA GEOGRÁFICA DE LA VARIACIÓN MENSUAL E INTERANUAL, SEGÚN SECTOR DE ACTIVIDAD

	VARIACIÓN				
	AGRICULTURA	MES ANTERIOR		INTERANUAL	
		paro	absoluta	relativa	absoluta
Municipio de Albacete	754	-75	-9,05%	-36	-4,56%
Provincia de Albacete	3502	-317	-8,30%	-499	-12,47%
Castilla-La Mancha	16589	-805	-4,63%	-2859	-14,70%
España	159261	-9562	-5,66%	-14001	-8,08%

	VARIACIÓN				
	CONSTRUCCIÓN	MES ANTERIOR		INTERANUAL	
		paro	absoluta	relativa	absoluta
Municipio de Albacete	855	-4	-0,47%	-228	-21,05%
Provincia de Albacete	2593	-83	-3,10%	-449	-14,76%
Castilla-La Mancha	14462	-816	-5,34%	-2473	-14,60%
España	293023	-13915	-4,53%	-50736	-14,76%

	VARIACIÓN				
	INDUSTRIA	MES ANTERIOR		INTERANUAL	
		paro	absoluta	relativa	absoluta
Municipio de Albacete	1285	-56	-4,18%	-131	-9,25%
Provincia de Albacete	4048	-96	-2,32%	-368	-8,33%
Castilla-La Mancha	18091	-274	-1,49%	-1394	-7,15%
España	294617	-7040	-2,33%	-32540	-9,95%

	VARIACIÓN				
	SERVICIOS	MES ANTERIOR		INTERANUAL	
		paro	absoluta	relativa	absoluta
Municipio de Albacete	10631	-447	-4,04%	-50	-0,47%
Provincia de Albacete	23324	-597	-2,50%	-392	-1,65%
Castilla-La Mancha	120309	-1347	-1,11%	-4117	-3,31%
España	2291310	-57607	-2,45%	-123015	-5,10%

	VARIACIÓN				
	SIN EMPLEO ANTERIOR	MES ANTERIOR		INTERANUAL	
		paro	absoluta	relativa	absoluta
Municipio de Albacete	1646	-12	-0,72%	44	2,75%
Provincia de Albacete	3063	-49	-1,57%	-57	-1,83%
Castilla-La Mancha	15589	42	0,27%	-313	-1,97%
España	297657	1441	0,49%	-16876	-5,37%



CONTRATOS REGISTRADOS,
COMPARATIVA GEOGRÁFICA SEGÚN TIPO DE CONTRATO

	TOTAL	INDEFINIDOS		TEMPORALES	
	contratos	absoluto	% s/total	absoluto	% s/total
Municipio de Albacete	6862	543	7,91%	6319	92,09%
Provincia de Albacete	15771	1071	6,79%	14700	93,21%
Castilla-La Mancha	65068	5563	8,55%	59505	91,45%
España	1772557	189671	10,70%	1582886	89,30%

CONTRATOS REGISTRADOS,
COMPARATIVA GEOGRÁFICA DE LA VARIACIÓN MENSUAL E INTERANUAL, SEGÚN TIPO DE CONTRATO

	TOTAL	VARIACIÓN			
		MES ANTERIOR		INTERANUAL	
		contratos	absoluta	relativa	absoluta
Municipio de Albacete	6862	1321	23,84%	781	12,84%
Provincia de Albacete	15771	3450	28,00%	2216	16,35%
Castilla-La Mancha	65068	8089	14,20%	9263	16,60%
España	1772557	125711	7,63%	168081	10,48%

	INDEFINIDOS	VARIACIÓN			
		MES ANTERIOR		INTERANUAL	
		contratos	absoluta	relativa	absoluta
Municipio de Albacete	543	-32	-5,57%	127	30,53%
Provincia de Albacete	1071	-94	-8,07%	206	23,82%
Castilla-La Mancha	5563	-232	-4,00%	1269	29,55%
España	189671	-3777	-1,95%	38223	25,24%

	TEMPORALES	VARIACIÓN			
		MES ANTERIOR		INTERANUAL	
		contratos	absoluta	relativa	absoluta
Municipio de Albacete	6319	1353	27,25%	654	11,54%
Provincia de Albacete	14700	3544	31,77%	2010	15,84%
Castilla-La Mancha	59505	8321	16,26%	7994	15,52%
España	1582886	129488	8,91%	129858	8,94%



ANEXO 3

**TABLAS DE PARO REGISTRADO Y DEMANDANTES DE EMPLEO,
MUNICIPIO DE ALBACETE**

PARO REGISTRADO², SEGÚN LA EDAD

HOMBRES	< 20	20 - 24	25 - 29	30 - 34	35 - 39	40 - 44	45 - 49	50 - 54	55 - 59	> 59	TOTAL
PARO	177	532	665	564	611	667	715	777	727	470	5905
V.M.	-8	-77	-59	-52	-63	-36	-42	-21	3	5	-350
V.M.%	-4,32%	-12,64%	-8,15%	-8,44%	-9,35%	-5,12%	-5,55%	-2,63%	0,41%	1,08%	-5,60%
V.A.	15	26	-35	-52	-115	-72	-86	3	-26	26	-316
V.A.%	9,26%	5,14%	-5,00%	-8,44%	-15,84%	-9,74%	-10,74%	0,39%	-3,45%	5,86%	-5,08%

MUJERES	< 20	20 - 24	25 - 29	30 - 34	35 - 39	40 - 44	45 - 49	50 - 54	55 - 59	> 59	TOTAL
PARO	160	522	846	975	1084	1278	1309	1253	1129	710	9266
V.M.	-8	-19	-44	-46	-60	-14	-32	-22	-9	10	-244
V.M.%	-4,76%	-3,51%	-4,94%	-4,51%	-5,24%	-1,08%	-2,39%	-1,73%	-0,79%	1,43%	-2,57%
V.A.	18	-22	-62	-33	-88	-8	-58	39	37	92	-85
V.A.%	12,68%	-4,04%	-6,83%	-3,27%	-7,51%	-0,62%	-4,24%	3,21%	3,39%	14,89%	-0,91%

TOTAL	< 20	20 - 24	25 - 29	30 - 34	35 - 39	40 - 44	45 - 49	50 - 54	55 - 59	> 59	TOTAL
PARO	337	1054	1511	1539	1695	1945	2024	2030	1856	1180	15171
V.M.	-16	-96	-103	-98	-123	-50	-74	-43	-6	15	-594
V.M.%	-4,53%	-8,35%	-6,38%	-5,99%	-6,77%	-2,51%	-3,53%	-2,07%	-0,32%	1,29%	-3,77%
V.A.	33	4	-97	-85	-203	-80	-144	42	11	118	-401
V.A.%	10,86%	0,38%	-6,03%	-5,23%	-10,70%	-3,95%	-6,64%	2,11%	0,60%	11,11%	-2,58%

² La primera fila de cada tabla recoge el paro registrado; la segunda (V.M.) la variación mensual absoluta; la tercera (V.M.%) la variación mensual relativa; la cuarta (V.A.) la variación anual; y la quinta (V.A.%) la variación anual relativa. Se sigue el mismo criterio en las sucesivas tablas referidas a paro registrado.



DEMANDANTES DE EMPLEO³, SEGÚN LA EDAD

HOMBRES	< 20	20 - 24	25 - 29	30 - 34	35 - 39	40 - 44	45 - 49	50 - 54	55 - 59	> 59	TOTAL
DEMAND.	230	699	858	745	796	882	933	975	949	671	7738
V.M.	-10	-54	-45	-38	-63	-27	-30	-36	8	11	-284
V.M.%	-4,17%	-7,17%	-4,98%	-4,85%	-7,33%	-2,97%	-3,12%	-3,56%	0,85%	1,67%	-3,54%
V.A.	9	30	-16	-21	-127	-72	-71	-7	-11	25	-261
V.A.%	4,07%	4,48%	-1,83%	-2,74%	-13,76%	-7,55%	-7,07%	-0,71%	-1,15%	3,87%	-3,26%

MUJERES	< 20	20 - 24	25 - 29	30 - 34	35 - 39	40 - 44	45 - 49	50 - 54	55 - 59	> 59	TOTAL
DEMAND.	212	678	1067	1201	1343	1595	1619	1556	1355	957	11583
V.M.	-17	-13	-28	-60	-49	-1	-17	-13	-9	13	-194
V.M.%	-7,42%	-1,88%	-2,56%	-4,76%	-3,52%	-0,06%	-1,04%	-0,83%	-0,66%	1,38%	-1,65%
V.A.	14	-50	-47	-33	-77	1	-58	91	57	116	14
V.A.%	7,07%	-6,87%	-4,22%	-2,67%	-5,42%	0,06%	-3,46%	6,21%	4,39%	13,79%	0,12%

TOTAL	< 20	20 - 24	25 - 29	30 - 34	35 - 39	40 - 44	45 - 49	50 - 54	55 - 59	> 59	TOTAL
DEMAND.	442	1377	1925	1946	2139	2477	2552	2531	2304	1628	19321
V.M.	-27	-67	-73	-98	-112	-28	-47	-49	-1	24	-478
V.M.%	-5,76%	-4,64%	-3,65%	-4,79%	-4,98%	-1,12%	-1,81%	-1,90%	-0,04%	1,50%	-2,41%
V.A.	23	-20	-63	-54	-204	-71	-129	84	46	141	-247
V.A.%	5,49%	-1,43%	-3,17%	-2,70%	-8,71%	-2,79%	-4,81%	3,43%	2,04%	9,48%	-1,26%

³ La primera fila de cada tabla recoge los demandantes de empleo; la segunda (V.M.) la variación mensual absoluta; la tercera (V.M.%) la variación mensual relativa; la cuarta (V.A.) la variación anual; y la quinta (V.A.%) la variación anual relativa. Se sigue el mismo criterio en las sucesivas tablas de demandantes de empleo.



PARO REGISTRADO, SEGÚN EL SECTOR DE ACTIVIDAD

HOMBRES	AGRICULTURA	INDUSTRIA	CONSTRUCCIÓN	SERVICIOS	SIN EMPLEO ANTERIOR	TOTAL
PARO	498	614	700	3563	530	5905
V.M.	-64	-43	-9	-211	-23	-350
V.M.%	-11,39%	-6,54%	-1,27%	-5,59%	-4,16%	-5,60%
V.A.	-32	-61	-205	-63	45	-316
V.A.%	-6,04%	-9,04%	-22,65%	-1,74%	9,28%	-5,08%

MUJERES	AGRICULTURA	INDUSTRIA	CONSTRUCCIÓN	SERVICIOS	SIN EMPLEO ANTERIOR	TOTAL
PARO	256	671	155	7068	1116	9266
V.M.	-11	-13	5	-236	11	-244
V.M.%	-4,12%	-1,90%	3,33%	-3,23%	1,00%	-2,57%
V.A.	-4	-70	-23	13	-1	-85
V.A.%	-1,54%	-9,45%	-12,92%	0,18%	-0,09%	-0,91%

TOTAL	AGRICULTURA	INDUSTRIA	CONSTRUCCIÓN	SERVICIOS	SIN EMPLEO ANTERIOR	TOTAL
PARO	754	1285	855	10631	1646	15171
V.M.	-75	-56	-4	-447	-12	-594
V.M.%	-9,05%	-4,18%	-0,47%	-4,04%	-0,72%	-3,77%
V.A.	-36	-131	-228	-50	44	-401
V.A.%	-4,56%	-9,25%	-21,05%	-0,47%	2,75%	-2,58%



DEMANDANTES DE EMPLEO, SEGÚN EL SECTOR DE ACTIVIDAD

HOMBRES	AGRICULTURA	INDUSTRIA	CONSTRUCCIÓN	SERVICIOS	SIN EMPLEO ANTERIOR	TOTAL
DEMAND.	680	822	849	4677	710	7738
V.M.	-91	-43	-1	-135	-14	-284
V.M.%	-11,80%	-4,97%	-0,12%	-2,81%	-1,93%	-3,54%
V.A.	-42	-16	-207	-19	23	-261
V.A.%	-5,82%	-1,91%	-19,60%	-0,40%	3,35%	-3,26%

MUJERES	AGRICULTURA	INDUSTRIA	CONSTRUCCIÓN	SERVICIOS	SIN EMPLEO ANTERIOR	TOTAL
DEMAND.	305	788	180	8978	1332	11583
V.M.	-6	-10	5	-188	5	-194
V.M.%	-1,93%	-1,25%	2,86%	-2,05%	0,38%	-1,65%
V.A.	3	-63	-22	126	-30	14
V.A.%	0,99%	-7,40%	-10,89%	1,42%	-2,20%	0,12%

TOTAL	AGRICULTURA	INDUSTRIA	CONSTRUCCIÓN	SERVICIOS	SIN EMPLEO ANTERIOR	TOTAL
DEMAND.	985	1610	1029	13655	2042	19321
V.M.	-97	-53	4	-323	-9	-478
V.M.%	-8,96%	-3,19%	0,39%	-2,31%	-0,44%	-2,41%
V.A.	-39	-79	-229	107	-7	-247
V.A.%	-3,81%	-4,68%	-18,20%	0,79%	-0,34%	-1,26%



PARO REGISTRADO, SEGÚN EL NIVEL DE ESTUDIOS⁴

HOMBRES	(1)	(2)	(3)	(4)	(5)	(6)	(7)	(8)	(9)	(10)	(11)	(12)	(13)	TOTAL
PARO	48	2120	127	2180	4	664	0	290	0	313	2	5	152	5905
V.M.	-7	-131	-10	-119	-2	-38	0	-30	0	-8	0	-1	-4	-350
V.M.%	-12,73%	-5,82%	-7,30%	-5,18%	-33,33%	-5,41%	0,00%	-9,38%	0,00%	-2,49%	0,00%	-16,67%	-2,56%	-5,60%
V.A.	-11	-57	-11	-152	2	4	0	-42	0	-70	2	1	18	-316
V.A.%	-18,64%	-2,62%	-7,97%	-6,52%	100,00%	0,61%	0,00%	-12,65%	0,00%	-18,28%	200,00%	25,00%	13,43%	-5,08%

MUJERES	(1)	(2)	(3)	(4)	(5)	(6)	(7)	(8)	(9)	(10)	(11)	(12)	(13)	TOTAL
PARO	83	2851	135	3043	4	1426	2	579	1	844	4	10	284	9266
V.M.	-6	-86	-6	-99	-1	-5	0	-12	0	-38	0	-1	10	-244
V.M.%	-6,74%	-2,93%	-4,26%	-3,15%	-20,00%	-0,35%	0,00%	-2,03%	0,00%	-4,31%	0,00%	-9,09%	3,65%	-2,57%
V.A.	3	-13	-20	-42	-2	52	-1	17	-1	-105	-2	6	23	-85
V.A.%	3,75%	-0,45%	-12,90%	-1,36%	-33,33%	3,78%	-33,33%	3,02%	-50,00%	-11,06%	-33,33%	150,00%	8,81%	-0,91%

TOTAL	(1)	(2)	(3)	(4)	(5)	(6)	(7)	(8)	(9)	(10)	(11)	(12)	(13)	TOTAL
PARO	131	4971	262	5223	8	2090	2	869	1	1157	6	15	436	15171
V.M.	-13	-217	-16	-218	-3	-43	0	-42	0	-46	0	-2	6	-594
V.M.%	-9,03%	-4,18%	-5,76%	-4,01%	-27,27%	-2,02%	0,00%	-4,61%	0,00%	-3,82%	0,00%	-11,76%	1,40%	-3,77%
V.A.	-8	-70	-31	-194	0	56	-1	-25	-1	-175	0	7	41	-401
V.A.%	-5,76%	-1,39%	-10,58%	-3,58%	0,00%	2,75%	-33,33%	-2,80%	-50,00%	-13,14%	0,00%	87,50%	10,38%	-2,58%

⁴ Leyenda del nivel de estudios:

- | | | |
|---------------------------------|---------------------------------|--|
| (1) ANALFABETOS | (5) FP TIT. 1ª ETAPA | (9) OTRAS ENSEÑANZAS CON BACHILLER |
| (2) EDUCACIÓN PRIMARIA | (6) SEGUNDA ETAPA DE SECUNDARIA | (10) ENSEÑANZA UNIVERSITARIA |
| (3) FP SIN TITULACIÓN | (7) FP TIT. 2ª ETAPA | (11) ESPECIALIZACIÓN PROFESIONAL |
| (4) PRIMERA ETAPA DE SECUNDARIA | (8) FP SUPERIOR | (12) ENSEÑANZA UNIVERSITARIA 3er CICLO |
| | | (13) SIN ASIGNAR |



DEMANDANTES DE EMPLEO, SEGÚN EL NIVEL DE ESTUDIOS⁵

HOMBRES	(1)	(2)	(3)	(4)	(5)	(6)	(7)	(8)	(9)	(10)	(11)	(12)	(13)	TOTAL
DEMAND.	81	2711	167	2794	4	906	0	395	0	464	4	6	206	7738
V.M.	-10	-145	-7	-85	-2	-21	0	-18	0	5	0	0	-1	-284
V.M.%	-10,99%	-5,08%	-4,02%	-2,95%	-33,33%	-2,27%	0,00%	-4,36%	0,00%	1,09%	0,00%	0,00%	-0,48%	-3,54%
V.A.	-3	-104	-8	-80	1	2	0	-24	-1	-62	3	0	15	-261
V.A.%	-3,57%	-3,69%	-4,57%	-2,78%	33,33%	0,22%	0,00%	-5,73%	-100,00%	-11,79%	300,00%	0,00%	7,85%	-3,26%

MUJERES	(1)	(2)	(3)	(4)	(5)	(6)	(7)	(8)	(9)	(10)	(11)	(12)	(13)	TOTAL
DEMAND.	88	3388	162	3745	7	1818	2	764	1	1211	7	14	376	11583
V.M.	-5	-91	-6	-67	0	-5	0	-3	0	-22	0	0	5	-194
V.M.%	-5,38%	-2,62%	-3,57%	-1,76%	0,00%	-0,27%	0,00%	-0,39%	0,00%	-1,78%	0,00%	0,00%	1,35%	-1,65%
V.A.	3	-38	-13	37	1	38	-2	28	-1	-88	-4	6	47	14
V.A.%	3,53%	-1,11%	-7,43%	1,00%	16,67%	2,13%	-50,00%	3,80%	-50,00%	-6,77%	-36,36%	75,00%	14,29%	0,12%

TOTAL	(1)	(2)	(3)	(4)	(5)	(6)	(7)	(8)	(9)	(10)	(11)	(12)	(13)	TOTAL
DEMAND.	169	6099	329	6539	11	2724	2	1159	1	1675	11	20	582	19321
V.M.	-15	-236	-13	-152	-2	-26	0	-21	0	-17	0	0	4	-478
V.M.%	-8,15%	-3,73%	-3,80%	-2,27%	-15,38%	-0,95%	0,00%	-1,78%	0,00%	-1,00%	0,00%	0,00%	0,69%	-2,41%
V.A.	0	-142	-21	-43	2	40	-2	4	-2	-150	-1	6	62	-247
V.A.%	0,00%	-2,28%	-6,00%	-0,65%	22,22%	1,49%	-50,00%	0,35%	-66,67%	-8,22%	-8,33%	42,86%	11,92%	-1,26%

⁵ Leyenda del nivel de estudios:

- | | | |
|---------------------------------|---------------------------------|--|
| (1) ANALFABETOS | (5) FP TIT. 1ª ETAPA | (9) OTRAS ENSEÑANZAS CON BACHILLER |
| (2) EDUCACIÓN PRIMARIA | (6) SEGUNDA ETAPA DE SECUNDARIA | (10) ENSEÑANZA UNIVERSITARIA |
| (3) FP SIN TITULACIÓN | (7) FP TIT. 2ª ETAPA | (11) ESPECIALIZACIÓN PROFESIONAL |
| (4) PRIMERA ETAPA DE SECUNDARIA | (8) FP SUPERIOR | (12) ENSEÑANZA UNIVERSITARIA 3er CICLO |
| | | (13) SIN ASIGNAR |



PARO REGISTRADO, SEGÚN EL GRUPO DE OCUPACIÓN⁶

HOMBRES	(1)	(2)	(3)	(4)	(5)	(6)	(7)	(8)	(9)	(10)	(11)	TOTAL
PARO	55	490	522	376	855	162	1418	508	1516	3	0	5905
V.M.	1	-11	-28	-7	-101	-2	-110	-14	-76	-2	0	-350
V.M.%	1,85%	-2,20%	-5,09%	-1,83%	-10,56%	-1,22%	-7,20%	-2,68%	-4,77%	-40,00%	0,00%	-5,60%
V.A.	-6	-28	-30	24	38	3	-280	-62	25	0	0	-316
V.A.%	-9,84%	-5,41%	-5,43%	6,82%	4,65%	1,89%	-16,49%	-10,88%	1,68%	0,00%	0,00%	-5,08%

MUJERES	(1)	(2)	(3)	(4)	(5)	(6)	(7)	(8)	(9)	(10)	(11)	TOTAL
PARO	23	813	472	1196	3287	62	177	388	2847	1	0	9266
V.M.	0	-12	-6	-27	-116	-3	-4	2	-78	0	0	-244
V.M.%	0,00%	-1,45%	-1,26%	-2,21%	-3,41%	-4,62%	-2,21%	0,52%	-2,67%	0,00%	0,00%	-2,57%
V.A.	3	-40	6	-29	-26	6	6	-13	2	0	0	-85
V.A.%	15,00%	-4,69%	1,29%	-2,37%	-0,78%	10,71%	3,51%	-3,24%	0,07%	0,00%	0,00%	-0,91%

TOTAL	(1)	(2)	(3)	(4)	(5)	(6)	(7)	(8)	(9)	(10)	(11)	TOTAL
PARO	78	1303	994	1572	4142	224	1595	896	4363	4	0	15171
V.M.	1	-23	-34	-34	-217	-5	-114	-12	-154	-2	0	-594
V.M.%	1,30%	-1,73%	-3,31%	-2,12%	-4,98%	-2,18%	-6,67%	-1,32%	-3,41%	-33,33%	0,00%	-3,77%
V.A.	-3	-68	-24	-5	12	9	-274	-75	27	0	0	-401
V.A.%	-3,70%	-4,96%	-2,36%	-0,32%	0,29%	4,19%	-14,66%	-7,72%	0,62%	0,00%	0,00%	-2,58%

⁶ Leyenda del grupo de ocupación:

- (1) DIR.EMPRESAS Y ADMONES.P.B.
- (2) TEC.PROF.CIENT. E INTELECT.
- (3) TÉCNICOS Y PROFESIONALES APOYO
- (4) EMPLEADOS DE TIPO ADMINISTRATIVO

- (5) TRAB.SERV.REST.PERSON.PROTE.VEND.
- (6) TRAB.CUALIF.AGRICULTURA Y PESCA
- (7) ARTES.TRAB.C.IND.MANUF.CONSUMIN.
- (8) PERA.INSTA.MAQU.Y MONTADORES

- (9) TRABAJADORES NO CUALIFICADOS
- (10) FUERZAS ARMADAS
- (11) SIN ASIGNAR



DEMANDANTES DE EMPLEO, SEGÚN EL GRUPO DE OCUPACIÓN⁷

HOMBRES	(1)	(2)	(3)	(4)	(5)	(6)	(7)	(8)	(9)	(10)	(11)	TOTAL
DEMAND.	76	667	701	587	1147	216	1756	671	1912	5	0	7738
V.M.	1	8	-21	4	-73	-3	-96	-4	-99	-1	0	-284
V.M.%	1,33%	1,21%	-2,91%	0,69%	-5,98%	-1,37%	-5,18%	-0,59%	-4,92%	-16,67%	0,00%	-3,54%
V.A.	-18	-23	-19	1	64	-6	-269	-63	71	1	0	-261
V.A.%	-19,15%	-3,33%	-2,64%	0,17%	5,91%	-2,70%	-13,28%	-8,58%	3,86%	25,00%	0,00%	-3,26%

MUJERES	(1)	(2)	(3)	(4)	(5)	(6)	(7)	(8)	(9)	(10)	(11)	TOTAL
DEMAND.	40	1163	614	1590	4072	70	218	449	3366	1	0	11583
V.M.	3	-17	1	-1	-111	-6	-4	4	-63	0	0	-194
V.M.%	8,11%	-1,44%	0,16%	-0,06%	-2,65%	-7,89%	-1,80%	0,90%	-1,84%	0,00%	0,00%	-1,65%
V.A.	11	-31	18	-14	-11	-2	3	-1	41	0	0	14
V.A.%	37,93%	-2,60%	3,02%	-0,87%	-0,27%	-2,78%	1,40%	-0,22%	1,23%	0,00%	0,00%	0,12%

TOTAL	(1)	(2)	(3)	(4)	(5)	(6)	(7)	(8)	(9)	(10)	(11)	TOTAL
DEMAND.	116	1830	1315	2177	5219	286	1974	1120	5278	6	0	19321
V.M.	4	-9	-20	3	-184	-9	-100	0	-162	-1	0	-478
V.M.%	3,57%	-0,49%	-1,50%	0,14%	-3,41%	-3,05%	-4,82%	0,00%	-2,98%	-14,29%	0,00%	-2,41%
V.A.	-7	-54	-1	-13	53	-8	-266	-64	112	1	0	-247
V.A.%	-5,69%	-2,87%	-0,08%	-0,59%	1,03%	-2,72%	-11,88%	-5,41%	2,17%	20,00%	0,00%	-1,26%

⁷ Leyenda del grupo de ocupación:

- (1) DIR.EMPRESAS Y ADMONES.P.B.
- (2) TEC.PROF.CIENT. E INTELECT.
- (3) TÉCNICOS Y PROFESIONALES APOYO
- (4) EMPLEADOS DE TIPO ADMINISTRATIVO

- (5) TRAB.SERV.REST.PERSON.PROTE.VEND.
- (6) TRAB.CUALIF.AGRICULTURA Y PESCA
- (7) ARTES.TRAB.C.IND.MANUF.CONSUMIN.
- (8) PERA.INSTA.MAQU.Y MONTADORES

- (9) TRABAJADORES NO CUALIFICADOS
- (10) FUERZAS ARMADAS
- (11) SIN ASIGNAR

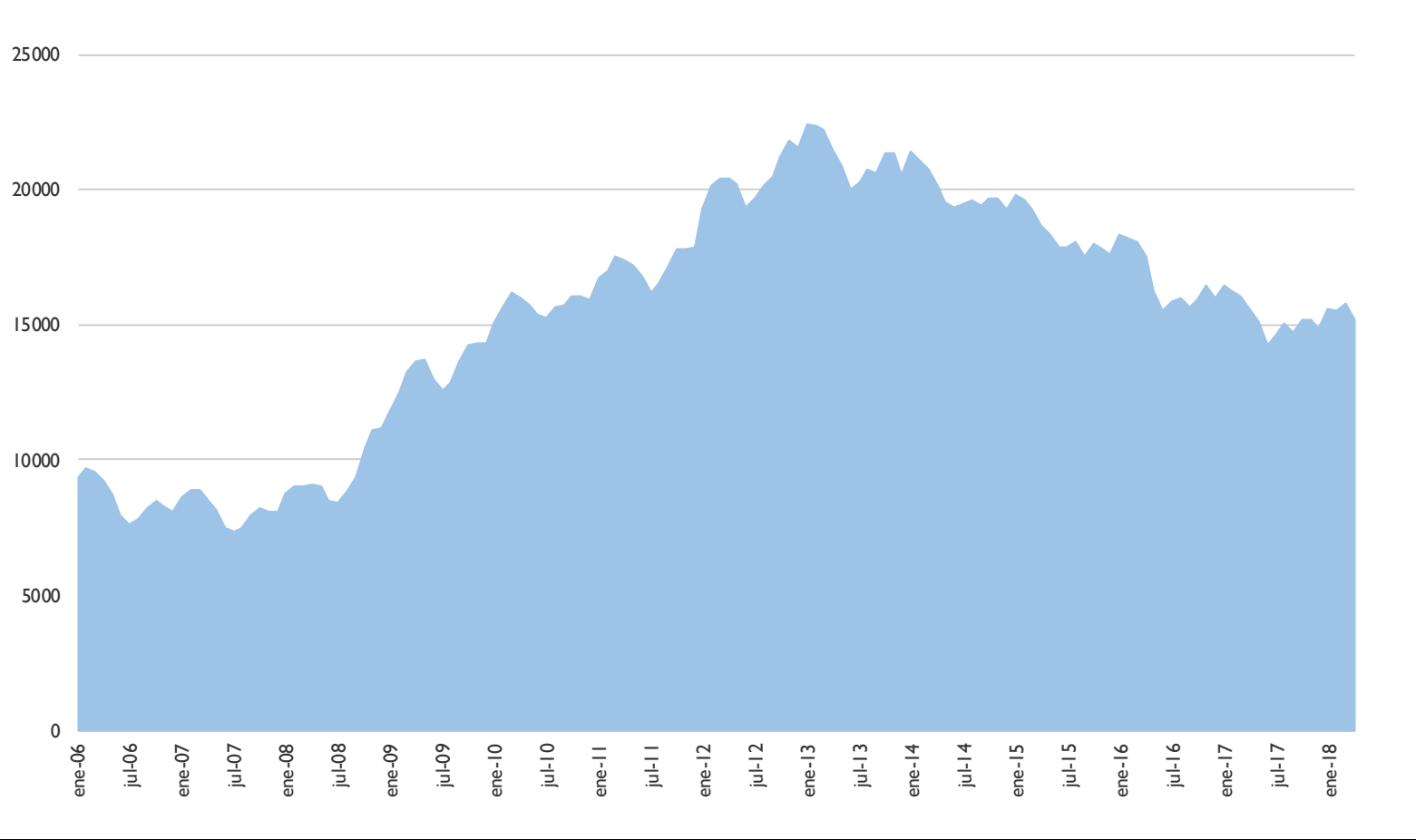


ANEXO 4

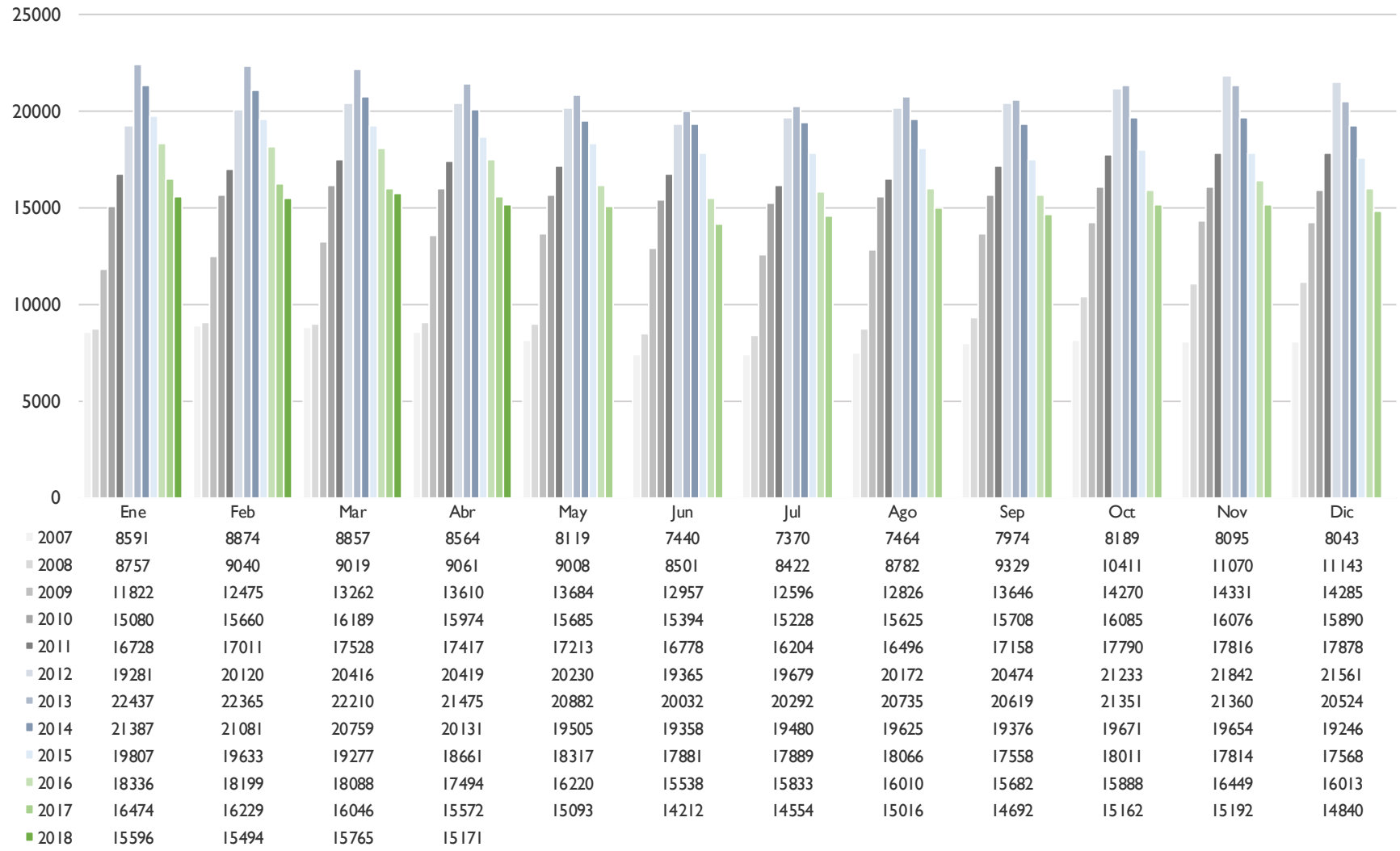
**GRÁFICOS DE EVOLUCIÓN DEL PARO REGISTRADO,
MUNICIPIO DE ALBACETE**



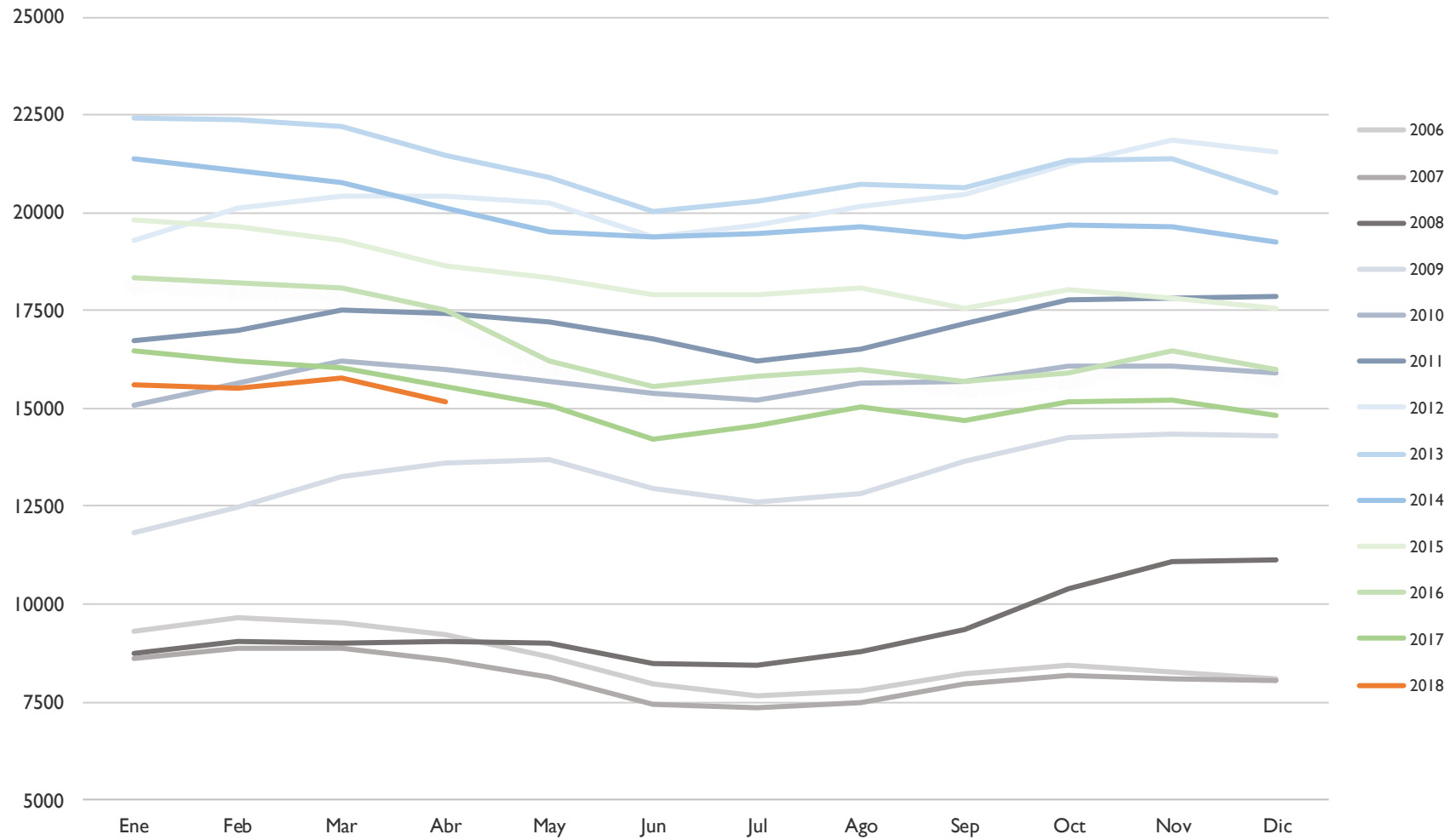
EVOLUCIÓN PARO REGISTRADO – MUNICIPIO DE ALBACETE (I)



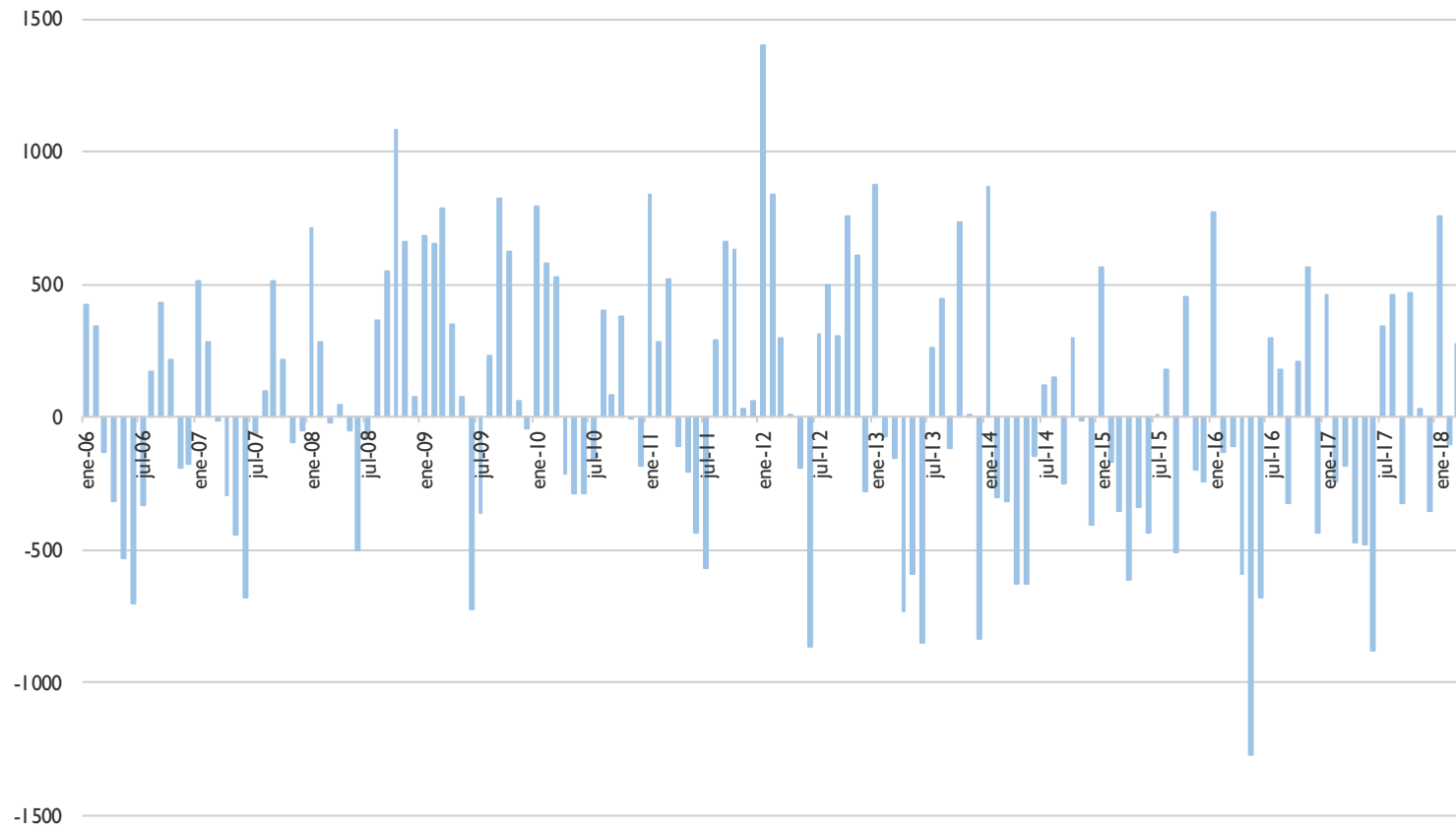
EVOLUCIÓN PARO REGISTRADO – MUNICIPIO DE ALBACETE (2)



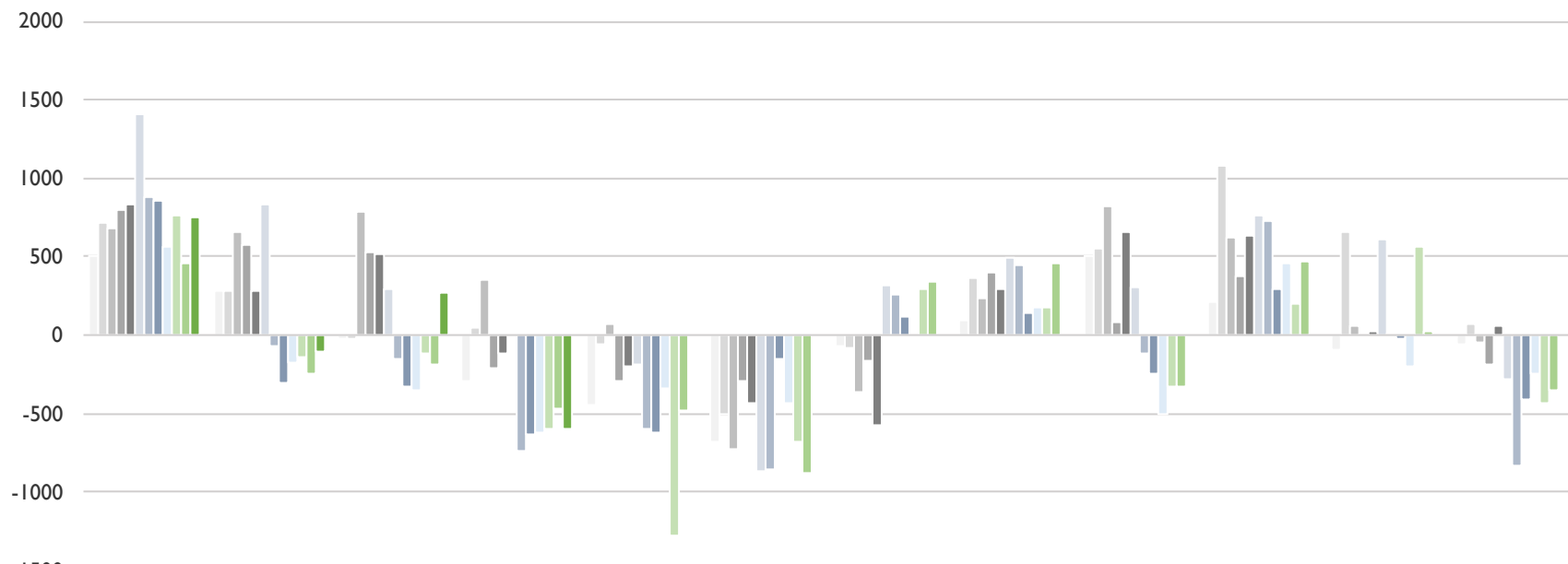
EVOLUCIÓN PARO REGISTRADO – MUNICIPIO DE ALBACETE (3)



EVOLUCIÓN DE LA VARIACIÓN MENSUAL DEL PARO REGISTRADO – MUNICIPIO DE ALBACETE (I)



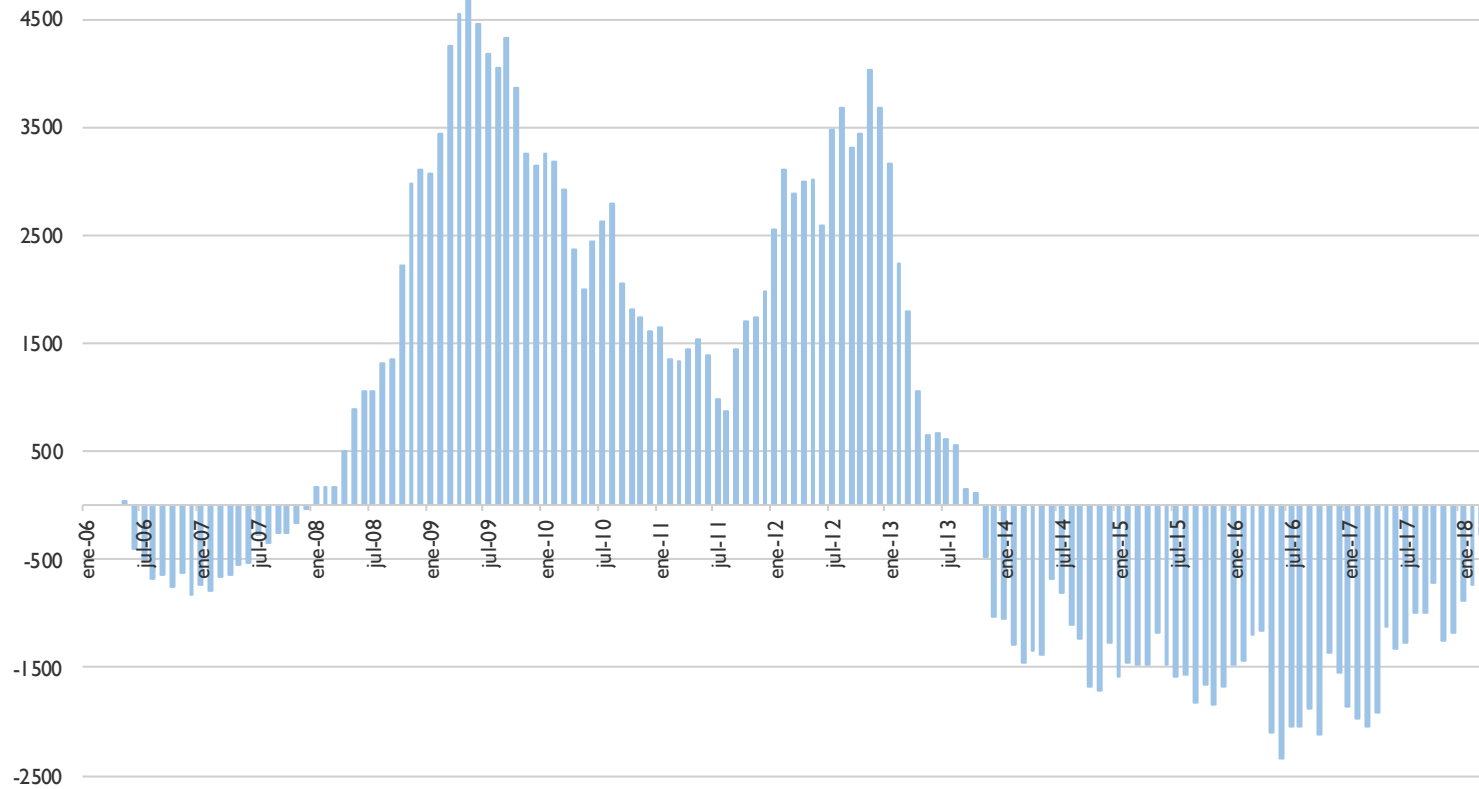
EVOLUCIÓN DE LA VARIACIÓN MENSUAL DEL PARO REGISTRADO – MUNICIPIO DE ALBACETE (2)



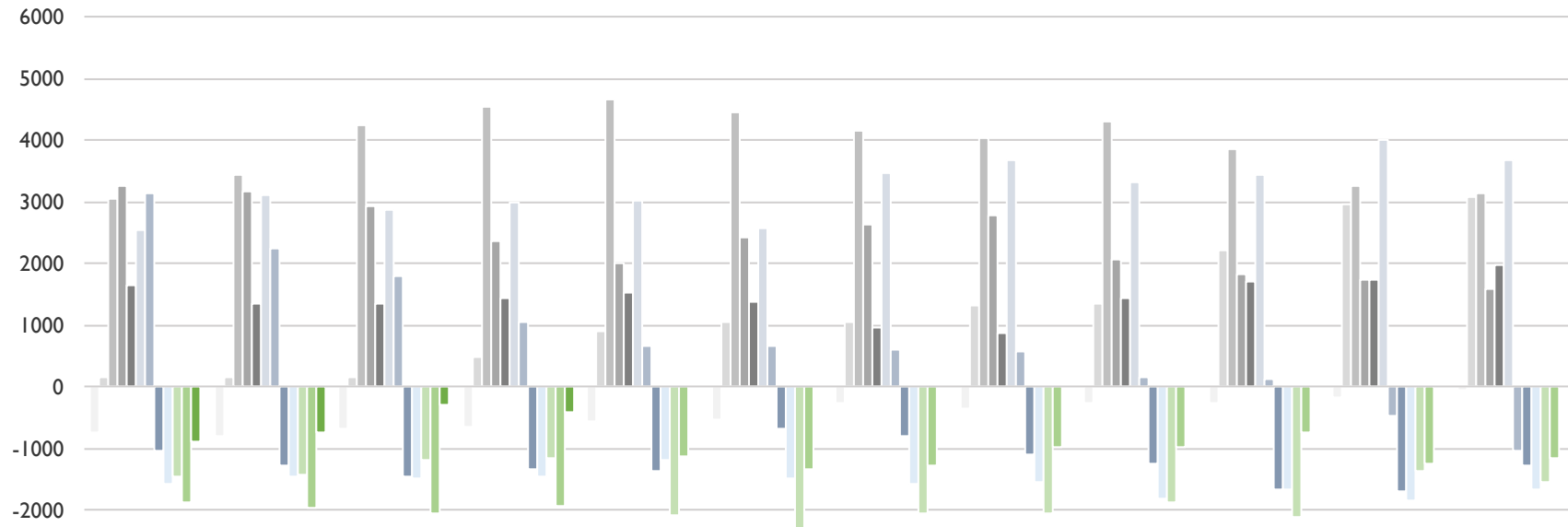
	Ene	Feb	Mar	Abr	May	Jun	Jul	Ago	Sep	Oct	Nov	Dic
2007	510	283	-17	-293	-445	-679	-70	94	510	215	-94	-52
2008	714	283	-21	42	-53	-507	-79	360	547	1082	659	73
2009	679	653	787	348	74	-727	-361	230	820	624	61	-46
2010	795	580	529	-215	-289	-291	-166	397	83	377	-9	-186
2011	838	283	517	-111	-204	-435	-574	292	662	632	26	62
2012	1403	839	296	3	-189	-865	314	493	302	759	609	-281
2013	876	-72	-155	-735	-593	-850	260	443	-116	732	9	-836
2014	863	-306	-322	-628	-626	-147	122	145	-249	295	-17	-408
2015	561	-174	-356	-616	-344	-436	8	177	-508	453	-197	-246
2016	768	-137	-111	-594	-1274	-682	295	177	-328	206	561	-436
2017	461	-245	-183	-474	-479	-881	342	462	-324	470	30	-352
2018	756	-102	271	-594								



EVOLUCIÓN DE LA VARIACIÓN ANUAL DEL PARO REGISTRADO – MUNICIPIO DE ALBACETE (1)



EVOLUCIÓN DE LA VARIACIÓN ANUAL DEL PARO REGISTRADO – MUNICIPIO DE ALBACETE (2)



	Ene	Feb	Mar	Abr	May	Jun	Jul	Ago	Sep	Oct	Nov	Dic
2007	-731	-786	-669	-640	-551	-529	-267	-341	-259	-258	-162	-38
2008	166	166	162	497	889	1061	1052	1318	1355	2222	2975	3100
2009	3065	3435	4243	4549	4676	4456	4174	4044	4317	3859	3261	3142
2010	3258	3185	2927	2364	2001	2437	2632	2799	2062	1815	1745	1605
2011	1648	1351	1339	1443	1528	1384	976	871	1450	1705	1740	1988
2012	2553	3109	2888	3002	3017	2587	3475	3676	3316	3443	4026	3683
2013	3156	2245	1794	1056	652	667	613	563	145	118	-482	-1037
2014	-1050	-1284	-1451	-1344	-1377	-674	-812	-1110	-1243	-1680	-1706	-1278
2015	-1580	-1448	-1482	-1470	-1188	-1477	-1591	-1559	-1818	-1660	-1840	-1678
2016	-1471	-1434	-1189	-1167	-2097	-2343	-2056	-2056	-1876	-2123	-1365	-1555
2017	-1862	-1970	-2042	-1922	-1127	-1326	-1279	-994	-990	-726	-1257	-1173
2018	-878	-735	-281	-401								