



OBSERVATORIO DE EMPLEO Y ACTIVIDAD ECONÓMICA

TERMÓMETRO DE EMPLEO

DEMANDANTES DE EMPLEO,
PARO Y CONTRATOS REGISTRADOS
MUNICIPIO DE ALBACETE

JULIO 2017



AYUNTAMIENTO DE ALBACETE
Servicio de Empleo y Promoción Económica

TERMÓMETRO DE EMPLEO¹

El mes de julio de 2017 registra un total de 14.554 personas en paro en el municipio de Albacete, con un aumento del 2,41% respecto al mes anterior.

El mes de julio de 2017 registra un total de 14.554 personas en paro en el municipio de Albacete; de ellas, 5.688 son hombres y 8.866 mujeres.

Las variaciones con respecto al mes anterior experimentaron un aumento del 2,41% en el total de paro registrado (+342), con un incremento del 2,80% para los hombres (+155) y del 2,15% en las mujeres (+187).

Las variaciones con respecto al mismo mes del año anterior experimentaron un descenso del 8,08% en las cifras de paro (-1.279), con una caída del 10,73% (-684) en el caso de los hombres, y del 6,29% (-595) en las mujeres.

Por sectores de actividad, el mes de julio arroja un total de 710 personas en paro en agricultura, 1.274 en industria, 968 en construcción, 10.033 en servicios, y 1.569 sin empleo anterior.

La evolución mensual del paro baja en industria (-0,16%; -2) y construcción (-0,62%; -6), y sube en agricultura (+10,42%; +67), servicios (+2,36%; +231) y en el colectivo sin empleo anterior (+3,43%; +52).

Por otra parte, la evolución del paro con respecto al mismo mes del año anterior baja en todos los sectores: agricultura (-3,53%; -26), industria (-9,13%; -128), construcción (-13,49%; -151), servicios (-7,26%; -785) y en el colectivo sin empleo anterior (-10,75%; -189).

El aumento del paro local de este mes (+2,41%) es mayor que el registrado en la provincia (+1,60%) y contrasta con los descensos regional (-0,50%) y nacional (-0,80%).

¹ Fuente: Elaboración propia a partir de datos del Servicio de Estadística de Castilla-La Mancha (www.ies.jccm.es), www.sepe.es, y del Servicio Periférico de Empleo de la JCCM en Albacete.



El número de contratos registrados en julio de 2017 es de 10.416, lo que supone un descenso del 11,67% en las contrataciones con respecto al mes anterior.

En total se realizaron 10.416 contratos en Albacete, de los que 6.665 fueron a hombres, y 3.751 a mujeres. El número de contratos indefinidos realizados en este periodo ha sido de 460, frente a 9.956 temporales.

La evolución de la contratación ha experimentado un descenso del 11,67% (-1.376) con respecto al mes anterior; en el caso de los hombres se ha registrado una caída del 7,90% (-572), y del 17,65% (-804) en las mujeres. Por otra parte, los contratos indefinidos han registrado un aumento mensual del 6,98% (+30) con respecto al mes anterior.

Comparando las cifras con el mismo mes del año anterior observamos un aumento en el número de contrataciones del 1,77% (+181), con una subida del 2,76% (+179) para los varones, y del 0,05% (+2) para las mujeres. El número de contratos indefinidos realizados es un 23,66% (+88) mayor que en el mismo mes del año anterior.

Por sectores de actividad, se realizaron 4.729 contrataciones en la agricultura, 473 en industria, 415 en construcción, y 4.799 en los servicios. Lo que supone aumentos de la contratación con respecto al mes anterior en agricultura (+12,51%; +526) y construcción (+1,22%; +5), y descensos en industria (-9,21%; -48) y servicios (-27,92%; -1.859).

La evolución de la contratación con respecto al mismo mes del año anterior aumenta en agricultura (+7,38%; +325) y en construcción (+9,21%; +35), y desciende en industria (-15,99%; -90) y servicios (-1,82%; -89).

La contratación en el municipio de Albacete ha bajado este mes (-11,67%) menos que en la provincia (-19,76%) y más que en la región (-7,37%) y en el ámbito nacional (-7,70%).

Los contratos indefinidos tienen un peso del 4,42% sobre el total de la contratación local de este mes, ligeramente mayor que el dato provincial (4,10%), pero menor que el regional (4,88%) y el nacional (7,88%). Todo ello debido al peso de la contratación en la agricultura.

Hay un total de 18.879 demandantes de empleo, con un aumento del 3,42% sobre el mes anterior.

El número de demandantes de empleo en la ciudad de Albacete durante el mes de julio asciende a 18.879, siendo 7.406 hombres, y 11.473 mujeres.

El paro registrado en este mismo período supone el 77,09% del total de demandantes de empleo, con una ligera variación según sexos: 76,80% en hombres, y 77,28% en mujeres.

La cifra de demandantes de empleo aumenta (+3,42%; +624) con respecto al mes anterior, con un incremento del 2,76% para los varones (+199) y del 3,85% en las mujeres (+425).

La variación de los demandantes de empleo con respecto al mismo mes del año anterior ha experimentado un descenso medio del -6,99% (-1.419), con una caída del -9,58% para los hombres (-785), y del -5,24% para las mujeres (-634).

El aumento del número de demandantes de empleo de este mes está directamente relacionado con el aumento del paro registrado, y el mayor aumento se ha producido en el número de mujeres demandantes de empleo.

El paro registrado baja con respecto al mes anterior, principalmente, en los siguientes colectivos:

En los hombres, por edad, baja en el grupo entre 45 y 49 años (-22) y en los de más de 59 años (-12);

- según el sector de actividad baja en la construcción (-7);
- según el nivel de estudios, baja en programas de formación profesional sin titulación (-3), primera etapa de secundaria (-6), formación profesional superior (-13) y en especialización profesional (-1);
- según el grupo de ocupación, baja en dirección de las empresas y de la administración pública (-2), empleados de tipo administrativo (-3), trabajadores cualificados en la agricultura (-2), artesanos y trabajadores cualificados de las industrias manufactureras, la construcción y la minería -excepto los operadores de instalaciones y maquinaria-, trabajadores cualificados de las industrias extractivas, de la metalurgia, la construcción de maquinaria y asimilados, trabajadores cualificados de industrias de artes gráficas, textil y de la confección, de la elaboración de alimentos, ebanistas, artesanos y otros asimilados (-12), y operadores y montadores de instalaciones y maquinaria fija y conductores y operadores de maquinaria móvil (-13).

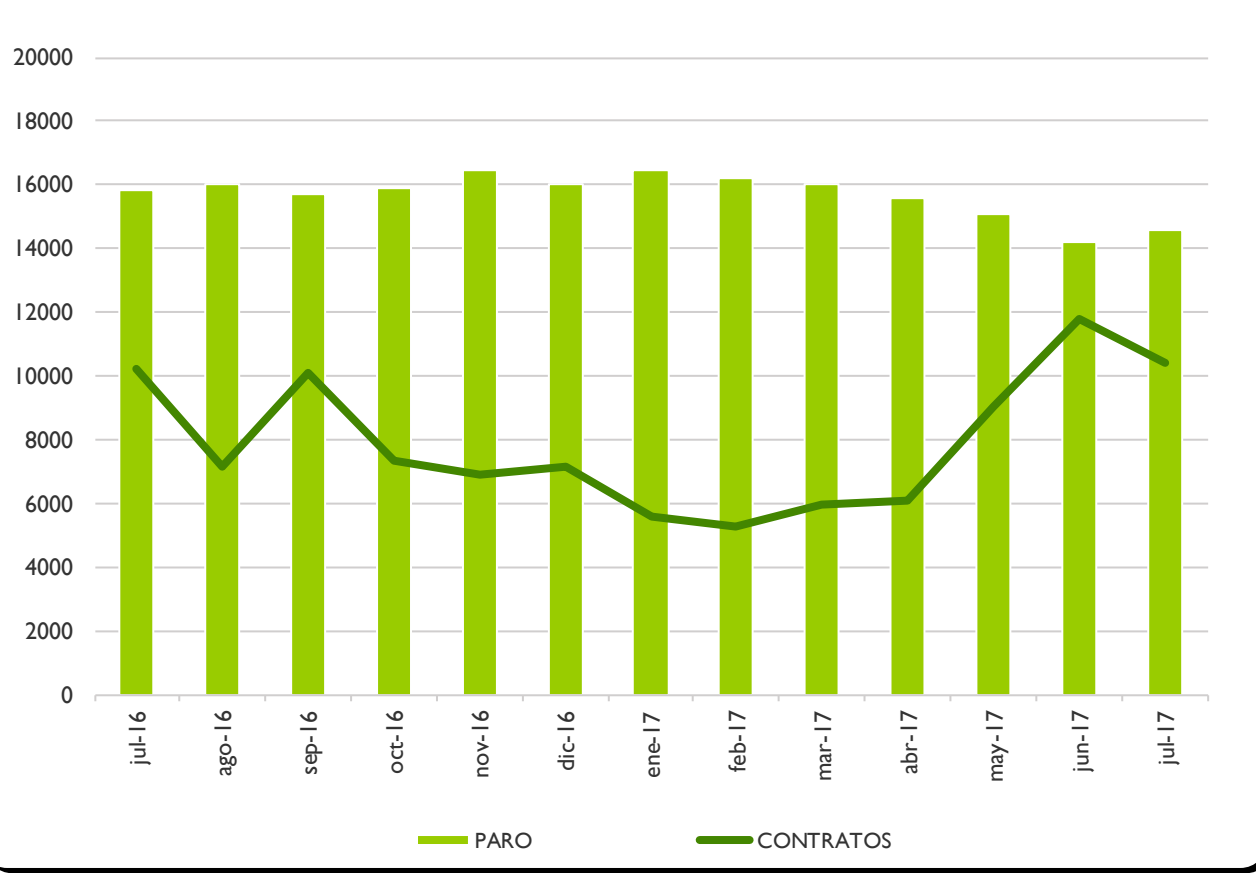
En las mujeres, por edad, baja en el grupo entre 20 y 24 años (-1) y entre 45 y 59 años (-25);

- según el sector de actividad, baja en la industria (-11);
- según el nivel de estudios, baja en educación primaria (-52), primera (-83) y segunda (-46) etapa de educación secundaria, programas de formación profesional sin titulación (-5) y con titulación de primera etapa (-1) y en especialización profesional (-2);
- según el grupo de ocupación, baja en trabajadoras de servicios de restauración, personales, protección y vendedoras de los comercios (88), trabajadoras cualificadas en la agricultura (-2), operadoras y montadoras de instalaciones y maquinaria fija y conductoras y operadoras de maquinaria móvil (-15), y trabajadoras no cualificadas (-83).

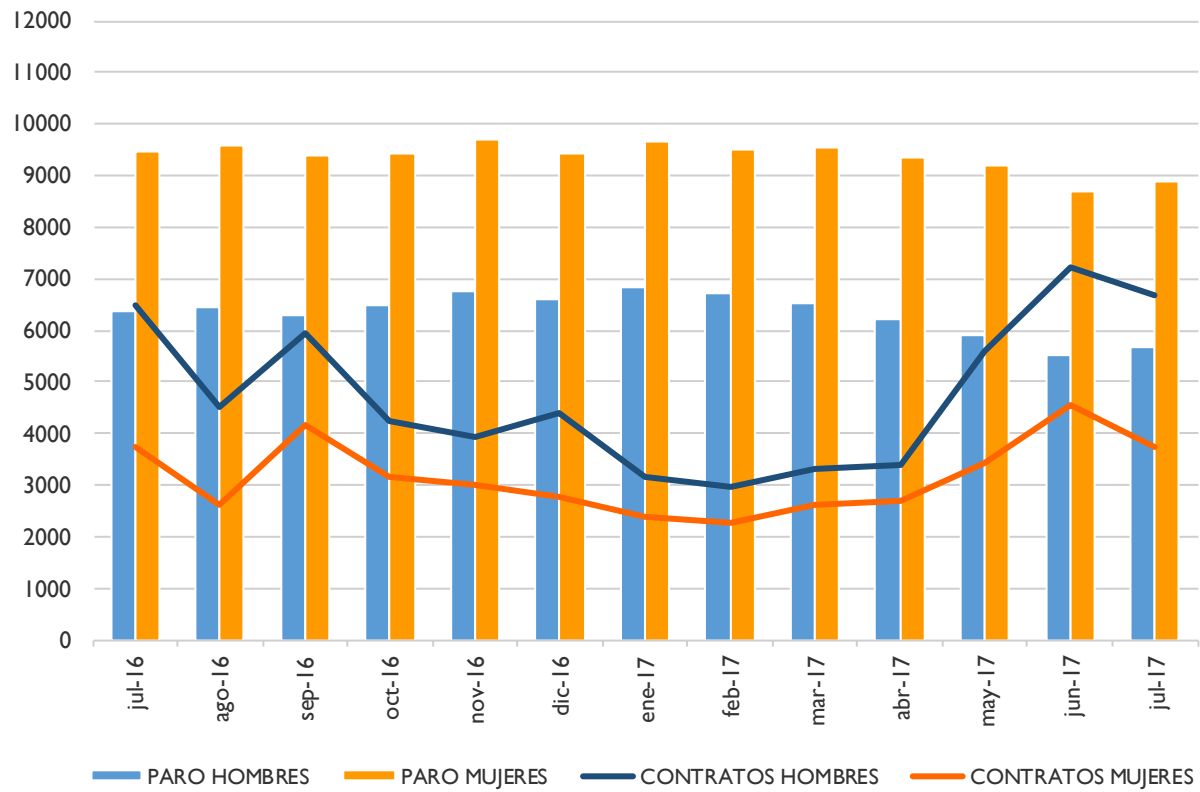
ANEXO I

**PARO REGISTRADO Y CONTRATOS, LOCAL
GRÁFICOS DE EVOLUCIÓN MENSUAL**

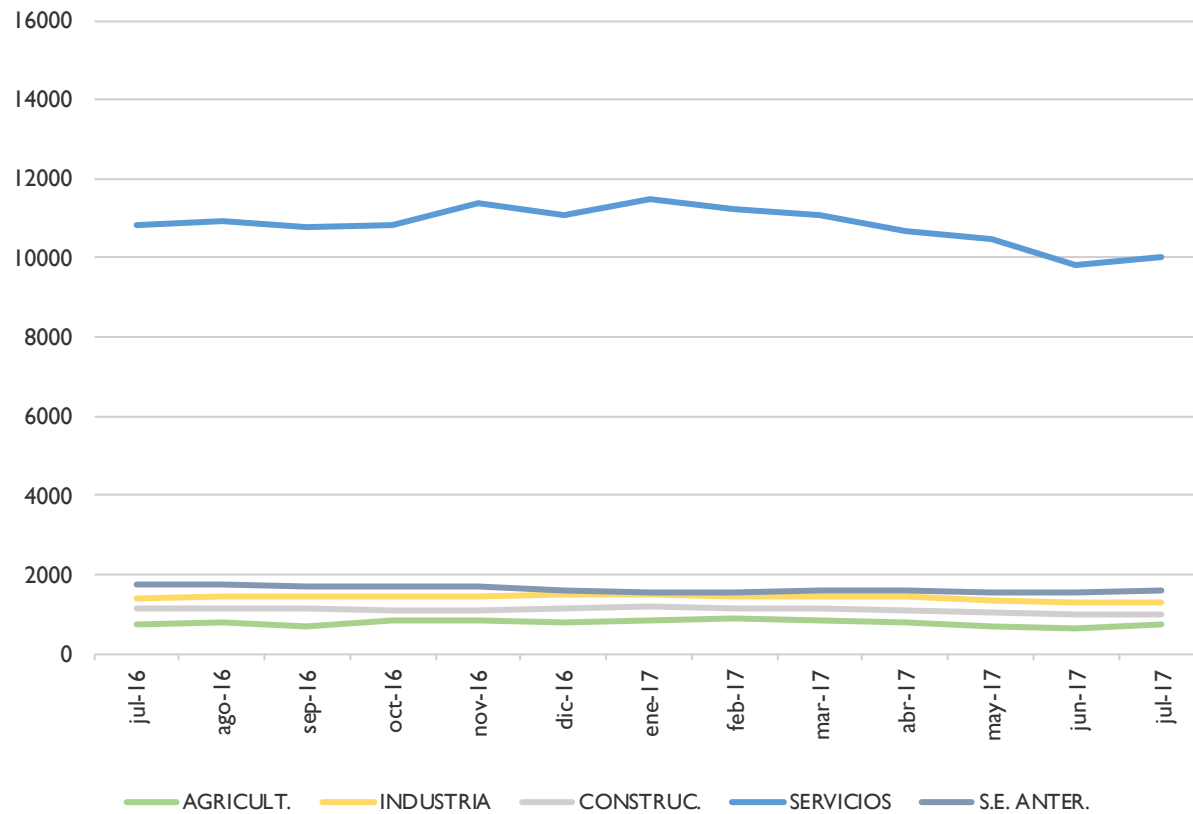
EVOLUCIÓN MENSUAL - PARO Y CONTRATOS REGISTRADOS



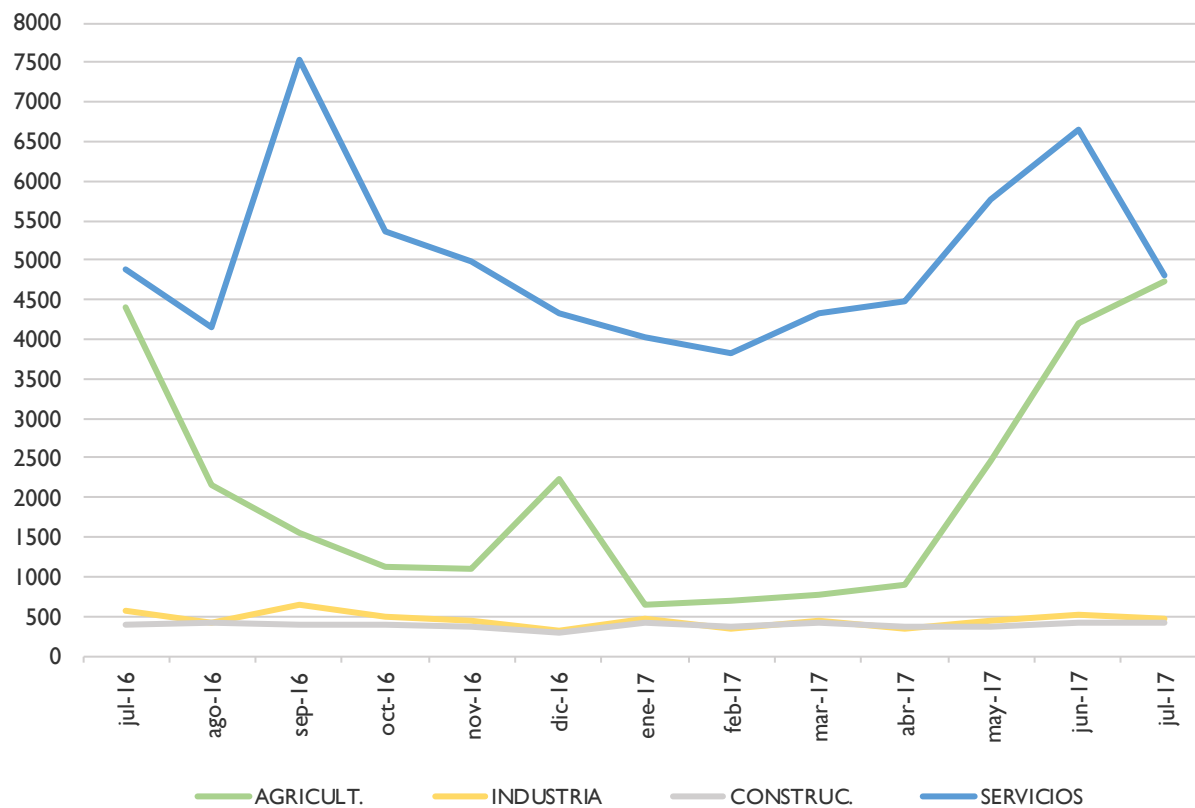
EVOLUCIÓN MENSUAL - PARO Y CONTRATOS REGISTRADOS, SEGÚN SEXO



EVOLUCIÓN MENSUAL - PARO REGISTRADO, SEGÚN SECTOR DE ACTIVIDAD



EVOLUCIÓN MENSUAL - CONTRATOS REGISTRADOS, SEGÚN SECTOR DE ACTIVIDAD



ANEXO 2

**PARO Y CONTRATOS REGISTRADOS,
COMPARATIVA GEOGRÁFICA DE LA VARIACIÓN MENSUAL E INTERANUAL**

PARO REGISTRADO,
COMPARATIVA GEOGRÁFICA DE LA VARIACIÓN MENSUAL E INTERANUAL, SEGÚN SEXO

	VARIACIÓN				
	TOTAL	MES ANTERIOR		INTERANUAL	
	paro	absoluta	relativa	absoluta	relativa
Municipio de Albacete	14554	342	2,41%	-1279	-8,08%
Provincia de Albacete	35021	550	1,60%	-2800	-7,40%
Castilla-La Mancha	178023	-899	-0,50%	-14427	-7,50%
España	3335924	-26887	-0,80%	-347137	-9,43%

	VARIACIÓN				
	HOMBRES	MES ANTERIOR		INTERANUAL	
	paro	absoluta	relativa	absoluta	relativa
Municipio de Albacete	5688	155	2,80%	-684	-10,73%
Provincia de Albacete	12926	285	2,25%	-1520	-10,52%
Castilla-La Mancha	67341	-881	-1,29%	-9169	-11,98%
España	1407638	-16096	-1,13%	-209083	-12,93%

	VARIACIÓN				
	MUJERES	MES ANTERIOR		INTERANUAL	
	paro	absoluta	relativa	absoluta	relativa
Municipio de Albacete	8866	187	2,15%	-595	-6,29%
Provincia de Albacete	22095	265	1,21%	-1280	-5,48%
Castilla-La Mancha	110682	-18	-0,02%	-5258	-4,54%
España	1928286	-10791	-0,56%	-138054	-6,68%



PARO REGISTRADO,
COMPARATIVA GEOGRÁFICA DE LA VARIACIÓN MENSUAL E INTERANUAL, SEGÚN SECTOR DE ACTIVIDAD

	VARIACIÓN				
	AGRICULTURA	MES ANTERIOR		INTERANUAL	
		paro	absoluta	relativa	absoluta
Municipio de Albacete	710	67	10,42%	-26	-3,53%
Provincia de Albacete	3624	233	6,87%	-264	-6,79%
Castilla-La Mancha	16146	-397	-2,40%	-1829	-10,18%
España	169542	708	0,42%	-15112	-8,18%

	VARIACIÓN				
	CONSTRUCCIÓN	MES ANTERIOR		INTERANUAL	
		paro	absoluta	relativa	absoluta
Municipio de Albacete	968	-6	-0,62%	-151	-13,49%
Provincia de Albacete	2697	-21	-0,77%	-495	-15,51%
Castilla-La Mancha	14772	-374	-2,47%	-3275	-18,15%
España	314541	-4143	-1,30%	-70451	-18,30%

	VARIACIÓN				
	INDUSTRIA	MES ANTERIOR		INTERANUAL	
		paro	absoluta	relativa	absoluta
Municipio de Albacete	1274	-2	-0,16%	-128	-9,13%
Provincia de Albacete	3865	33	0,86%	-424	-9,89%
Castilla-La Mancha	17163	-362	-2,07%	-1878	-9,86%
España	301128	-5257	-1,72%	-41885	-12,21%

	VARIACIÓN				
	SERVICIOS	MES ANTERIOR		INTERANUAL	
		paro	absoluta	relativa	absoluta
Municipio de Albacete	10033	231	2,36%	-785	-7,26%
Provincia de Albacete	21809	230	1,07%	-1191	-5,18%
Castilla-La Mancha	114665	292	0,26%	-6038	-5,00%
España	2250574	-17656	-0,78%	-192917	-7,90%

	VARIACIÓN				
	SIN EMPLEO ANTERIOR	MES ANTERIOR		INTERANUAL	
		paro	absoluta	relativa	absoluta
Municipio de Albacete	1569	52	3,43%	-189	-10,75%
Provincia de Albacete	3026	75	2,54%	-426	-12,34%
Castilla-La Mancha	15277	-58	-0,38%	-1407	-8,43%
España	300139	-539	-0,18%	-26772	-8,19%



CONTRATOS REGISTRADOS,
COMPARATIVA GEOGRÁFICA SEGÚN TIPO DE CONTRATO

	TOTAL	INDEFINIDOS		TEMPORALES	
	contratos	absoluto	% s/total	absoluto	% s/total
Municipio de Albacete	10416	460	4,42%	9956	95,58%
Provincia de Albacete	21373	876	4,10%	20497	95,90%
Castilla-La Mancha	89196	4355	4,88%	84841	95,12%
España	1928639	151998	7,88%	1776641	92,12%

CONTRATOS REGISTRADOS,
COMPARATIVA GEOGRÁFICA DE LA VARIACIÓN MENSUAL E INTERANUAL, SEGÚN TIPO DE CONTRATO

	TOTAL	VARIACIÓN			
		MES ANTERIOR		INTERANUAL	
		contratos	absoluta	relativa	absoluta
Municipio de Albacete	10416	-1376	-11,67%	181	1,77%
Provincia de Albacete	21373	-5264	-19,76%	-100	-0,47%
Castilla-La Mancha	89196	-7092	-7,37%	7104	8,65%
España	1928639	-160881	-7,70%	112368	6,19%

	INDEFINIDOS	VARIACIÓN			
		MES ANTERIOR		INTERANUAL	
		contratos	absoluta	relativa	absoluta
Municipio de Albacete	460	30	6,98%	88	23,66%
Provincia de Albacete	876	-17	-1,90%	48	5,80%
Castilla-La Mancha	4355	-454	-9,44%	179	4,29%
España	151998	-14464	-8,69%	14608	10,63%

	TEMPORALES	VARIACIÓN			
		MES ANTERIOR		INTERANUAL	
		contratos	absoluta	relativa	absoluta
Municipio de Albacete	9956	-1406	-12,37%	93	0,94%
Provincia de Albacete	20497	-5247	-20,38%	-148	-0,72%
Castilla-La Mancha	84841	-6638	-7,26%	6925	8,89%
España	1776641	-146417	-7,61%	97760	5,82%



ANEXO 3

**TABLAS DE PARO REGISTRADO Y DEMANDANTES DE EMPLEO,
MUNICIPIO DE ALBACETE**



PARO REGISTRADO², SEGÚN LA EDAD

HOMBRES	< 20	20 - 24	25 - 29	30 - 34	35 - 39	40 - 44	45 - 49	50 - 54	55 - 59	> 59	TOTAL
PARO	163	458	610	535	688	685	677	743	707	422	5688
V.M.	9	17	8	12	52	46	-22	33	12	-12	155
V.M.%	5,84%	3,85%	1,33%	2,29%	8,18%	7,20%	-3,15%	4,65%	1,73%	-2,76%	2,80%
V.A.	-25	-48	-91	-135	-98	-66	-124	-53	-29	-15	-684
V.A.%	-13,30%	-9,49%	-12,98%	-20,15%	-12,47%	-8,79%	-15,48%	-6,66%	-3,94%	-3,43%	-10,73%

MUJERES	< 20	20 - 24	25 - 29	30 - 34	35 - 39	40 - 44	45 - 49	50 - 54	55 - 59	> 59	TOTAL
PARO	159	479	814	949	1178	1207	1271	1151	1043	615	8866
V.M.	3	-1	16	80	86	27	-6	-17	-2	1	187
V.M.%	1,92%	-0,21%	2,01%	9,21%	7,88%	2,29%	-0,47%	-1,46%	-0,19%	0,16%	2,15%
V.A.	10	-76	-91	-161	-125	-28	-148	-61	39	46	-595
V.A.%	6,71%	-13,69%	-10,06%	-14,50%	-9,59%	-2,27%	-10,43%	-5,03%	3,88%	8,08%	-6,29%

TOTAL	< 20	20 - 24	25 - 29	30 - 34	35 - 39	40 - 44	45 - 49	50 - 54	55 - 59	> 59	TOTAL
PARO	322	937	1424	1484	1866	1892	1948	1894	1750	1037	14554
V.M.	12	16	24	92	138	73	-28	16	10	-11	342
V.M.%	3,87%	1,74%	1,71%	6,61%	7,99%	4,01%	-1,42%	0,85%	0,57%	-1,05%	2,41%
V.A.	-15	-124	-182	-296	-223	-94	-272	-114	10	31	-1279
V.A.%	-4,45%	-11,69%	-11,33%	-16,63%	-10,67%	-4,73%	-12,25%	-5,68%	0,57%	3,08%	-8,08%

² La primera fila de cada tabla recoge el paro registrado; la segunda (V.M.) la variación mensual absoluta; la tercera (V.M.%) la variación mensual relativa; la cuarta (V.A.) la variación anual; y la quinta (V.A.%) la variación anual relativa. Se sigue el mismo criterio en las sucesivas tablas referidas a paro registrado.



DEMANDANTES DE EMPLEO³, SEGÚN LA EDAD

HOMBRES	< 20	20 - 24	25 - 29	30 - 34	35 - 39	40 - 44	45 - 49	50 - 54	55 - 59	> 59	TOTAL
DEMAND.	232	633	785	697	868	872	858	940	905	616	7406
V.M.	10	-14	14	20	67	54	-3	45	20	-14	199
V.M.%	4,50%	-2,16%	1,82%	2,95%	8,36%	6,60%	-0,35%	5,03%	2,26%	-2,22%	2,76%
V.A.	-38	-54	-71	-157	-121	-87	-126	-60	-54	-17	-785
V.A.%	-14,07%	-7,86%	-8,29%	-18,38%	-12,23%	-9,07%	-12,80%	-6,00%	-5,63%	-2,69%	-9,58%

MUJERES	< 20	20 - 24	25 - 29	30 - 34	35 - 39	40 - 44	45 - 49	50 - 54	55 - 59	> 59	TOTAL
DEMAND.	228	678	1059	1168	1451	1576	1626	1477	1322	888	11473
V.M.	14	-25	17	78	90	98	54	33	36	30	425
V.M.%	6,54%	-3,56%	1,63%	7,16%	6,61%	6,63%	3,44%	2,29%	2,80%	3,50%	3,85%
V.A.	35	-87	-99	-218	-128	-22	-134	-103	53	69	-634
V.A.%	18,13%	-11,37%	-8,55%	-15,73%	-8,11%	-1,38%	-7,61%	-6,52%	4,18%	8,42%	-5,24%

TOTAL	< 20	20 - 24	25 - 29	30 - 34	35 - 39	40 - 44	45 - 49	50 - 54	55 - 59	> 59	TOTAL
DEMAND.	460	1311	1844	1865	2319	2448	2484	2417	2227	1504	18879
V.M.	24	-39	31	98	157	152	51	78	56	16	624
V.M.%	5,50%	-2,89%	1,71%	5,55%	7,26%	6,62%	2,10%	3,33%	2,58%	1,08%	3,42%
V.A.	-3	-141	-170	-375	-249	-109	-260	-163	-1	52	-1419
V.A.%	-0,65%	-9,71%	-8,44%	-16,74%	-9,70%	-4,26%	-9,48%	-6,32%	-0,04%	3,58%	-6,99%

³ La primera fila de cada tabla recoge los demandantes de empleo; la segunda (V.M.) la variación mensual absoluta; la tercera (V.M.%) la variación mensual relativa; la cuarta (V.A.) la variación anual; y la quinta (V.A.%) la variación anual relativa. Se sigue el mismo criterio en las sucesivas tablas de demandantes de empleo.



PARO REGISTRADO, SEGÚN EL SECTOR DE ACTIVIDAD

HOMBRES	AGRICULTURA	INDUSTRIA	CONSTRUCCIÓN	SERVICIOS	SIN EMPLEO ANTERIOR	TOTAL
PARO	460	597	789	3372	470	5688
V.M.	50	9	-7	71	32	155
V.M.%	12,20%	1,53%	-0,88%	2,15%	7,31%	2,80%
V.A.	-42	-73	-134	-354	-81	-684
V.A.%	-8,37%	-10,90%	-14,52%	-9,50%	-14,70%	-10,73%

MUJERES	AGRICULTURA	INDUSTRIA	CONSTRUCCIÓN	SERVICIOS	SIN EMPLEO ANTERIOR	TOTAL
PARO	250	677	179	6661	1099	8866
V.M.	17	-11	1	160	20	187
V.M.%	7,30%	-1,60%	0,56%	2,46%	1,85%	2,15%
V.A.	16	-55	-17	-431	-108	-595
V.A.%	6,84%	-7,51%	-8,67%	-6,08%	-8,95%	-6,29%

TOTAL	AGRICULTURA	INDUSTRIA	CONSTRUCCIÓN	SERVICIOS	SIN EMPLEO ANTERIOR	TOTAL
PARO	710	1274	968	10033	1569	14554
V.M.	67	-2	-6	231	52	342
V.M.%	10,42%	-0,16%	-0,62%	2,36%	3,43%	2,41%
V.A.	-26	-128	-151	-785	-189	-1279
V.A.%	-3,53%	-9,13%	-13,49%	-7,26%	-10,75%	-8,08%



DEMANDANTES DE EMPLEO, SEGÚN EL SECTOR DE ACTIVIDAD

HOMBRES	AGRICULTURA	INDUSTRIA	CONSTRUCCIÓN	SERVICIOS	SIN EMPLEO ANTERIOR	TOTAL
DEMAND.	581	765	949	4422	689	7406
V.M.	33	14	-1	140	13	199
V.M.%	6,02%	1,86%	-0,11%	3,27%	1,92%	2,76%
V.A.	-58	-55	-145	-406	-121	-785
V.A.%	-9,08%	-6,71%	-13,25%	-8,41%	-14,94%	-9,58%

MUJERES	AGRICULTURA	INDUSTRIA	CONSTRUCCIÓN	SERVICIOS	SIN EMPLEO ANTERIOR	TOTAL
DEMAND.	285	778	203	8826	1381	11473
V.M.	10	-14	2	396	31	425
V.M.%	3,64%	-1,77%	1,00%	4,70%	2,30%	3,85%
V.A.	2	-62	-15	-436	-123	-634
V.A.%	0,71%	-7,38%	-6,88%	-4,71%	-8,18%	-5,24%

TOTAL	AGRICULTURA	INDUSTRIA	CONSTRUCCIÓN	SERVICIOS	SIN EMPLEO ANTERIOR	TOTAL
DEMAND.	866	1543	1152	13248	2070	18879
V.M.	43	0	1	536	44	624
V.M.%	5,22%	0,00%	0,09%	4,22%	2,17%	3,42%
V.A.	-56	-117	-160	-842	-244	-1419
V.A.%	-6,07%	-7,05%	-12,20%	-5,98%	-10,54%	-6,99%



PARO REGISTRADO, SEGÚN EL NIVEL DE ESTUDIOS⁴

HOMBRES	(1)	(2)	(3)	(4)	(5)	(6)	(7)	(8)	(9)	(10)	(11)	(12)	(13)	TOTAL
PARO	44	1941	120	2080	6	640	0	278	0	462	0	6	111	5688
V.M.	1	14	-3	-6	2	7	0	-13	0	138	-1	1	15	155
V.M.%	2,33%	0,73%	-2,44%	-0,29%	50,00%	1,11%	0,00%	-4,47%	0,00%	42,59%	-100,00%	20,00%	15,63%	2,80%
V.A.	-9	-224	-28	-280	2	-22	0	-29	0	-95	0	3	-2	-684
V.A.%	-16,98%	-10,35%	-18,92%	-11,86%	50,00%	-3,32%	0,00%	-9,45%	0,00%	-17,06%	0,00%	100,00%	-1,77%	-10,73%

MUJERES	(1)	(2)	(3)	(4)	(5)	(6)	(7)	(8)	(9)	(10)	(11)	(12)	(13)	TOTAL
PARO	73	2687	145	2836	6	1199	2	524	1	1138	1	6	248	8866
V.M.	1	-52	-5	-83	-1	-46	0	20	1	308	-2	2	44	187
V.M.%	1,39%	-1,90%	-3,33%	-2,84%	-14,29%	-3,69%	0,00%	3,97%	100,00%	37,11%	-66,67%	50,00%	21,57%	2,15%
V.A.	0	-73	-20	-189	1	-110	-2	-77	-1	-168	0	-7	51	-595
V.A.%	0,00%	-2,64%	-12,12%	-6,25%	20,00%	-8,40%	-50,00%	-12,81%	-50,00%	-12,86%	0,00%	-53,85%	25,89%	-6,29%

TOTAL	(1)	(2)	(3)	(4)	(5)	(6)	(7)	(8)	(9)	(10)	(11)	(12)	(13)	TOTAL
PARO	117	4628	265	4916	12	1839	2	802	1	1600	1	12	359	14554
V.M.	2	-38	-8	-89	1	-39	0	7	1	446	-3	3	59	342
V.M.%	1,74%	-0,81%	-2,93%	-1,78%	9,09%	-2,08%	0,00%	0,88%	100,00%	38,65%	-75,00%	33,33%	19,67%	2,41%
V.A.	-9	-297	-48	-469	3	-132	-2	-106	-1	-263	0	-4	49	-1279
V.A.%	-7,14%	-6,03%	-15,34%	-8,71%	33,33%	-6,70%	-50,00%	-11,67%	-50,00%	-14,12%	0,00%	-25,00%	15,81%	-8,08%

⁴ Leyenda del nivel de estudios:

- | | | |
|---------------------------------|---------------------------------|--|
| (1) ANALFABETOS | (5) FP TIT. 1ª ETAPA | (9) OTRAS ENSEÑANZAS CON BACHILLER |
| (2) EDUCACIÓN PRIMARIA | (6) SEGUNDA ETAPA DE SECUNDARIA | (10) ENSEÑANZA UNIVERSITARIA |
| (3) FP SIN TITULACIÓN | (7) FP TIT. 2ª ETAPA | (11) ESPECIALIZACIÓN PROFESIONAL |
| (4) PRIMERA ETAPA DE SECUNDARIA | (8) FP SUPERIOR | (12) ENSEÑANZA UNIVERSITARIA 3er CICLO |
| | | (13) SIN ASIGNAR |



DEMANDANTES DE EMPLEO, SEGÚN EL NIVEL DE ESTUDIOS⁵

HOMBRES	(1)	(2)	(3)	(4)	(5)	(6)	(7)	(8)	(9)	(10)	(11)	(12)	(13)	TOTAL
DEMAND.	60	2503	156	2614	6	905	0	366	0	616	3	7	170	7406
V.M.	5	18	-4	33	2	5	0	-32	0	158	0	1	13	199
V.M.%	9,09%	0,72%	-2,50%	1,28%	50,00%	0,56%	0,00%	-8,04%	0,00%	34,50%	0,00%	16,67%	8,28%	2,76%
V.A.	-9	-255	-27	-313	1	-33	0	-43	0	-111	-1	4	2	-785
V.A.%	-13,04%	-9,25%	-14,75%	-10,69%	20,00%	-3,52%	0,00%	-10,51%	0,00%	-15,27%	-25,00%	133,33%	1,19%	-9,58%

MUJERES	(1)	(2)	(3)	(4)	(5)	(6)	(7)	(8)	(9)	(10)	(11)	(12)	(13)	TOTAL
DEMAND.	78	3282	174	3591	6	1728	2	713	2	1529	7	8	353	11473
V.M.	2	-26	0	-37	-1	44	-1	25	2	371	0	1	45	425
V.M.%	2,63%	-0,79%	0,00%	-1,02%	-14,29%	2,61%	-33,33%	3,63%	200,00%	32,04%	0,00%	14,29%	14,61%	3,85%
V.A.	-2	-155	-28	-178	1	-93	-3	-60	-1	-192	-1	-8	86	-634
V.A.%	-2,50%	-4,51%	-13,86%	-4,72%	20,00%	-5,11%	-60,00%	-7,76%	-33,33%	-11,16%	-12,50%	-50,00%	32,21%	-5,24%

TOTAL	(1)	(2)	(3)	(4)	(5)	(6)	(7)	(8)	(9)	(10)	(11)	(12)	(13)	TOTAL
DEMAND.	138	5785	330	6205	12	2633	2	1079	2	2145	10	15	523	18879
V.M.	7	-8	-4	-4	1	49	-1	-7	2	529	0	2	58	624
V.M.%	5,34%	-0,14%	-1,20%	-0,06%	9,09%	1,90%	-33,33%	-0,64%	200,00%	32,74%	0,00%	15,38%	12,47%	3,42%
V.A.	-11	-410	-55	-491	2	-126	-3	-103	-1	-303	-2	-4	88	-1419
V.A.%	-7,38%	-6,62%	-14,29%	-7,33%	20,00%	-4,57%	-60,00%	-8,71%	-33,33%	-12,38%	-16,67%	-21,05%	20,23%	-6,99%

⁵ Leyenda del nivel de estudios:

- | | | |
|---------------------------------|---------------------------------|--|
| (1) ANALFABETOS | (5) FP TIT. 1ª ETAPA | (9) OTRAS ENSEÑANZAS CON BACHILLER |
| (2) EDUCACIÓN PRIMARIA | (6) SEGUNDA ETAPA DE SECUNDARIA | (10) ENSEÑANZA UNIVERSITARIA |
| (3) FP SIN TITULACIÓN | (7) FP TIT. 2ª ETAPA | (11) ESPECIALIZACIÓN PROFESIONAL |
| (4) PRIMERA ETAPA DE SECUNDARIA | (8) FP SUPERIOR | (12) ENSEÑANZA UNIVERSITARIA 3er CICLO |
| | | (13) SIN ASIGNAR |



PARO REGISTRADO, SEGÚN EL GRUPO DE OCUPACIÓN⁶

HOMBRES	(1)	(2)	(3)	(4)	(5)	(6)	(7)	(8)	(9)	(10)	(11)	TOTAL
PARO	54	580	538	334	770	133	1454	485	1338	2	0	5688
V.M.	-2	140	23	-3	13	-2	-12	-13	11	0	0	155
V.M.%	-3,57%	31,82%	4,47%	-0,89%	1,72%	-1,48%	-0,82%	-2,61%	0,83%	0,00%	0,00%	2,80%
V.A.	-12	-66	-45	-29	-40	-21	-288	-101	-82	0	0	-684
V.A.%	-18,18%	-10,22%	-7,72%	-7,99%	-4,94%	-13,64%	-16,53%	-17,24%	-5,77%	0,00%	0,00%	-10,73%

MUJERES	(1)	(2)	(3)	(4)	(5)	(6)	(7)	(8)	(9)	(10)	(11)	TOTAL
PARO	25	1060	449	1149	2955	53	166	359	2649	1	0	8866
V.M.	4	328	24	16	-88	-2	3	-15	-83	0	0	187
V.M.%	19,05%	44,81%	5,65%	1,41%	-2,89%	-3,64%	1,84%	-4,01%	-3,04%	0,00%	0,00%	2,15%
V.A.	-1	-118	-25	-91	-240	9	-6	-26	-96	-1	0	-595
V.A.%	-3,85%	-10,02%	-5,27%	-7,34%	-7,51%	20,45%	-3,49%	-6,75%	-3,50%	-50,00%	0,00%	-6,29%

TOTAL	(1)	(2)	(3)	(4)	(5)	(6)	(7)	(8)	(9)	(10)	(11)	TOTAL
PARO	79	1640	987	1483	3725	186	1620	844	3987	3	0	14554
V.M.	2	468	47	13	-75	-4	-9	-28	-72	0	0	342
V.M.%	2,60%	39,93%	5,00%	0,88%	-1,97%	-2,11%	-0,55%	-3,21%	-1,77%	0,00%	0,00%	2,41%
V.A.	-13	-184	-70	-120	-280	-12	-294	-127	-178	-1	0	-1279
V.A.%	-14,13%	-10,09%	-6,62%	-7,49%	-6,99%	-6,06%	-15,36%	-13,08%	-4,27%	-25,00%	0,00%	-8,08%

⁶ Leyenda del grupo de ocupación:

- (1) DIR.EMPRESAS Y ADMONES.P.B.
- (2) TEC.PROF.CIENT. E INTELECT.
- (3) TÉCNICOS Y PROFESIONALES APOYO
- (4) EMPLEADOS DE TIPO ADMINISTRATIVO

- (5) TRAB.SERV.REST.PERSON.PROTE.VEND.
- (6) TRAB.CUALIF.AGRICULTURA Y PESCA
- (7) ARTES.TRAB.C.IND.MANUF.CONSUMIN.
- (8) PERA.INSTA.MAQU.Y MONTADORES

- (9) TRABAJADORES NO CUALIFICADOS
- (10) FUERZAS ARMADAS
- (11) SIN ASIGNAR



DEMANDANTES DE EMPLEO, SEGÚN EL GRUPO DE OCUPACIÓN⁷

HOMBRES	(1)	(2)	(3)	(4)	(5)	(6)	(7)	(8)	(9)	(10)	(11)	TOTAL
DEMAND.	83	774	709	557	1037	179	1757	619	1687	4	0	7406
V.M.	1	153	22	48	4	-6	-11	-23	10	1	0	199
V.M.%	1,22%	24,64%	3,20%	9,43%	0,39%	-3,24%	-0,62%	-3,58%	0,60%	33,33%	0,00%	2,76%
V.A.	-15	-84	-62	-50	-42	-27	-304	-118	-84	1	0	-785
V.A.%	-15,31%	-9,79%	-8,04%	-8,24%	-3,89%	-13,11%	-14,75%	-16,01%	-4,74%	33,33%	0,00%	-9,58%

MUJERES	(1)	(2)	(3)	(4)	(5)	(6)	(7)	(8)	(9)	(10)	(11)	TOTAL
DEMAND.	34	1453	597	1566	3905	66	212	409	3230	1	0	11473
V.M.	9	363	39	104	-48	-2	1	-16	-25	0	0	425
V.M.%	36,00%	33,30%	6,99%	7,11%	-1,21%	-2,94%	0,47%	-3,76%	-0,77%	0,00%	0,00%	3,85%
V.A.	-1	-127	-33	-110	-207	2	-11	-26	-120	-1	0	-634
V.A.%	-2,86%	-8,04%	-5,24%	-6,56%	-5,03%	3,13%	-4,93%	-5,98%	-3,58%	-50,00%	0,00%	-5,24%

TOTAL	(1)	(2)	(3)	(4)	(5)	(6)	(7)	(8)	(9)	(10)	(11)	TOTAL
DEMAND.	117	2227	1306	2123	4942	245	1969	1028	4917	5	0	18879
V.M.	10	516	61	152	-44	-8	-10	-39	-15	1	0	624
V.M.%	9,35%	30,16%	4,90%	7,71%	-0,88%	-3,16%	-0,51%	-3,66%	-0,30%	25,00%	0,00%	3,42%
V.A.	-16	-211	-95	-160	-249	-25	-315	-144	-204	0	0	-1419
V.A.%	-12,03%	-8,65%	-6,78%	-7,01%	-4,80%	-9,26%	-13,79%	-12,29%	-3,98%	0,00%	0,00%	-6,99%

⁷ Leyenda del grupo de ocupación:

- (1) DIR.EMPRESAS Y ADMONES.P.B.
- (2) TEC.PROF.CIENT. E INTELECT.
- (3) TÉCNICOS Y PROFESIONALES APOYO
- (4) EMPLEADOS DE TIPO ADMINISTRATIVO

- (5) TRAB.SERV.REST.PERSON.PROTE.VEND.
- (6) TRAB.CUALIF.AGRICULTURA Y PESCA
- (7) ARTES.TRAB.C.IND.MANUF.CONSUMIN.
- (8) PERA.INSTA.MAQU.Y MONTADORES

- (9) TRABAJADORES NO CUALIFICADOS
- (10) FUERZAS ARMADAS
- (11) SIN ASIGNAR

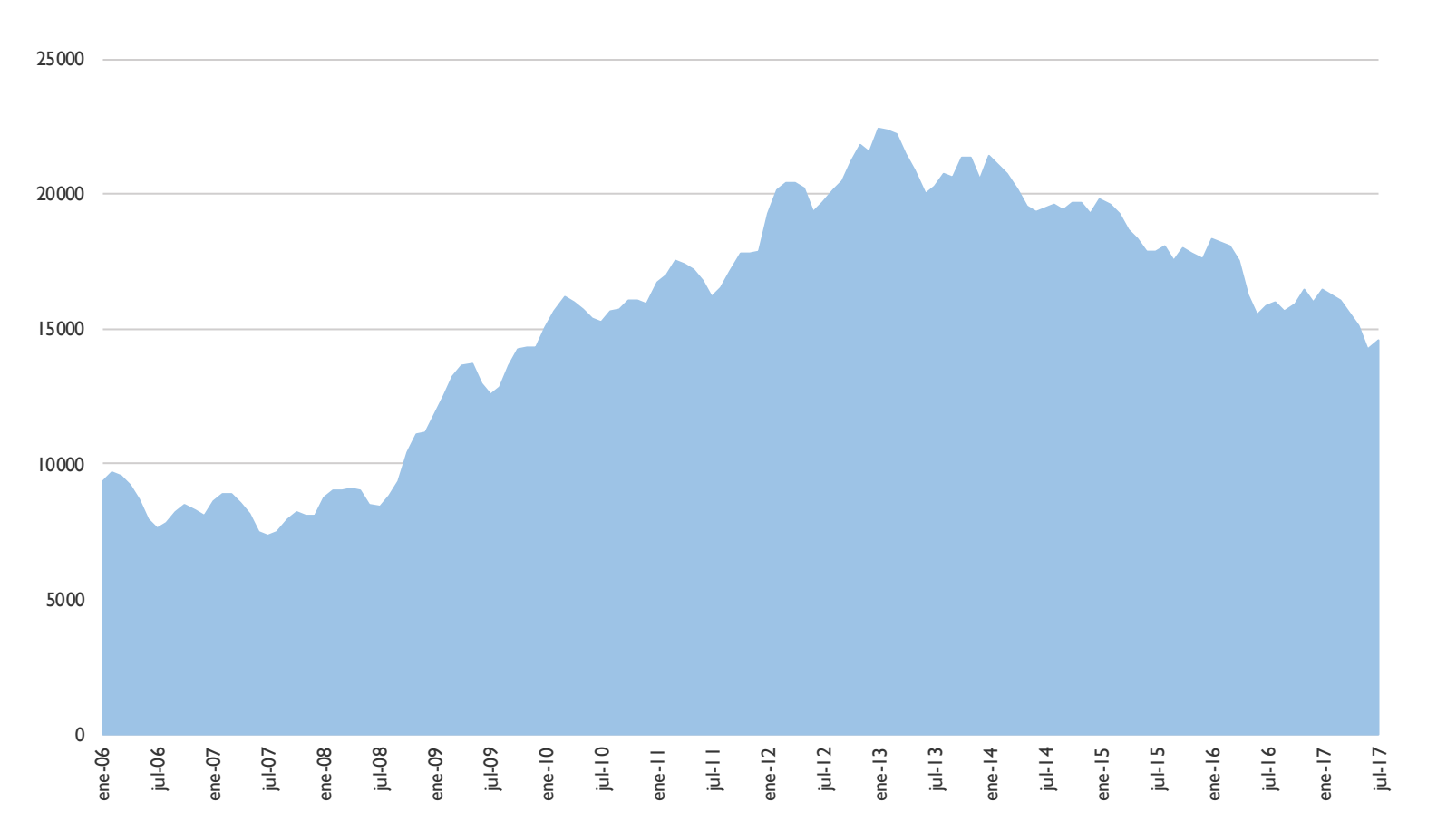


ANEXO 4

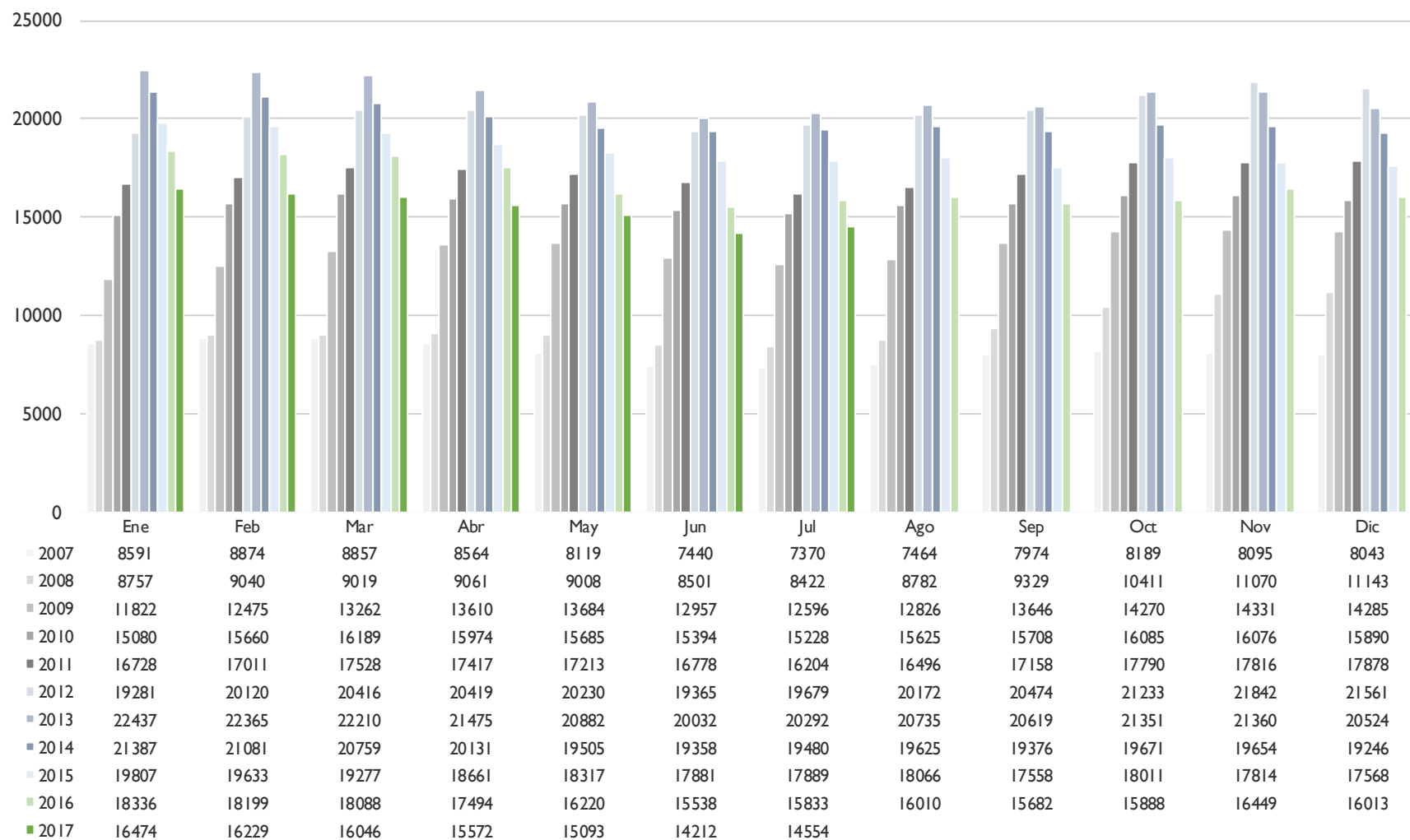
**GRÁFICOS DE EVOLUCIÓN DEL PARO REGISTRADO,
MUNICIPIO DE ALBACETE**



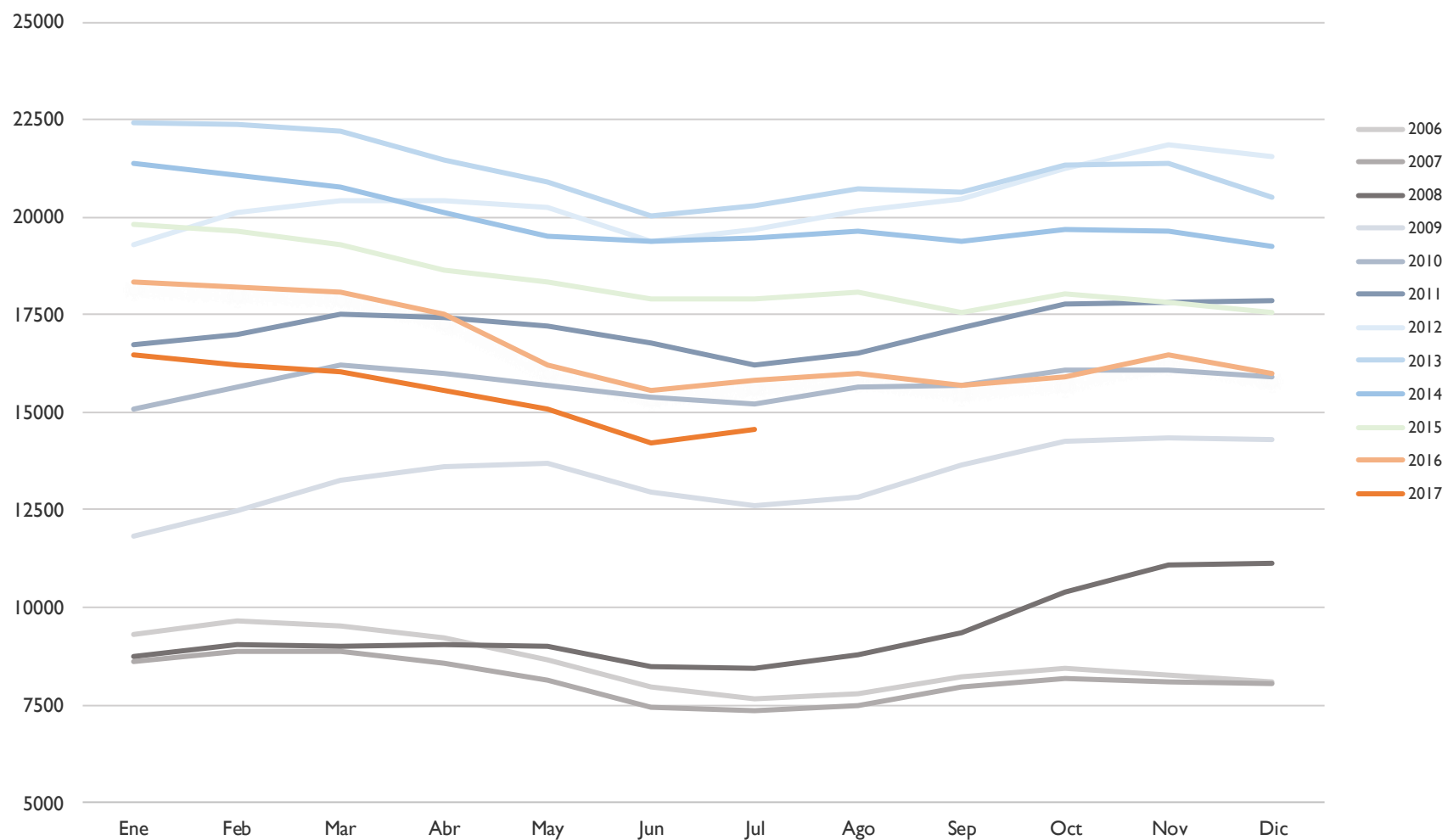
EVOLUCIÓN PARO REGISTRADO – MUNICIPIO DE ALBACETE (I)



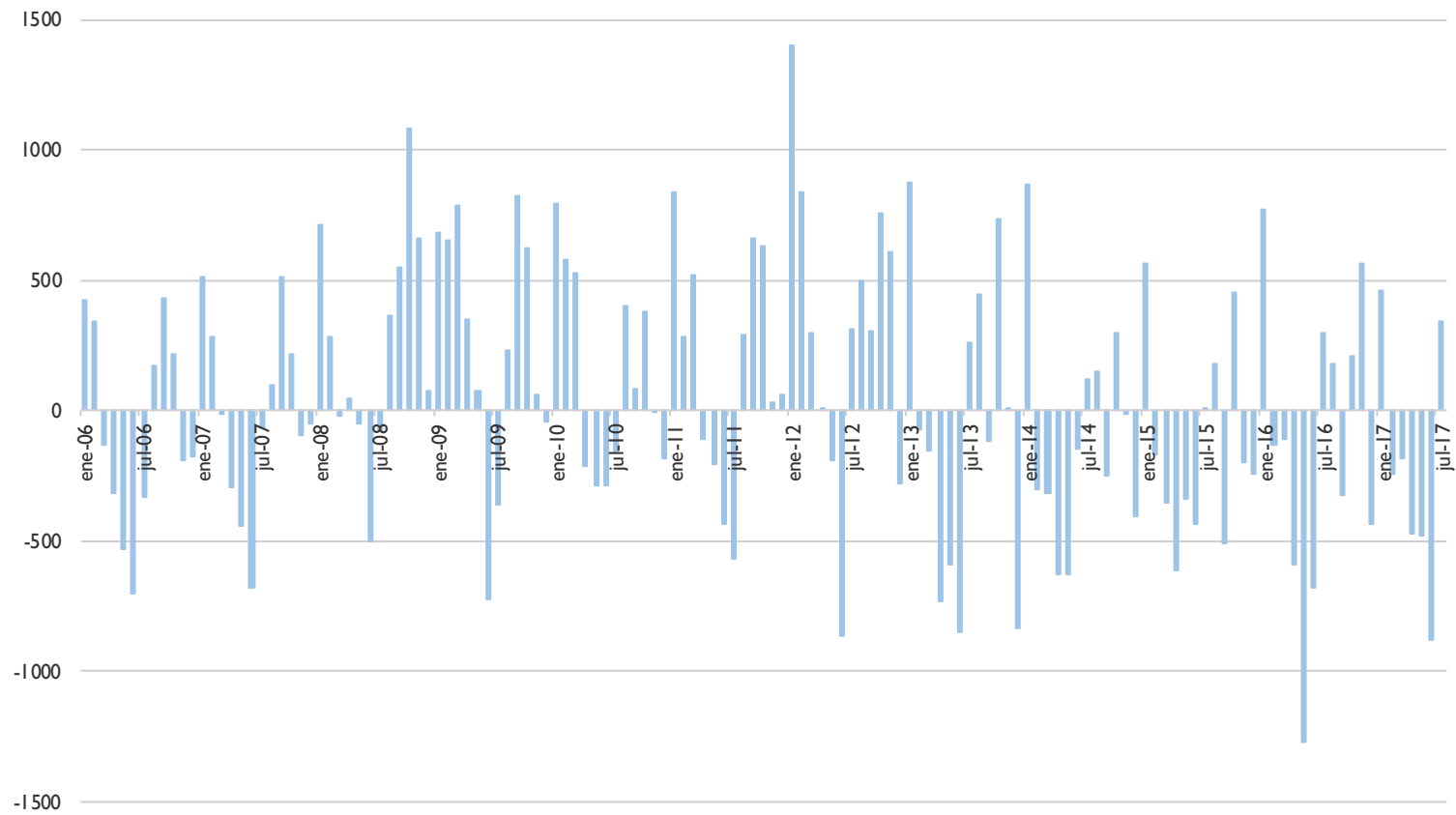
EVOLUCIÓN PARO REGISTRADO – MUNICIPIO DE ALBACETE (2)



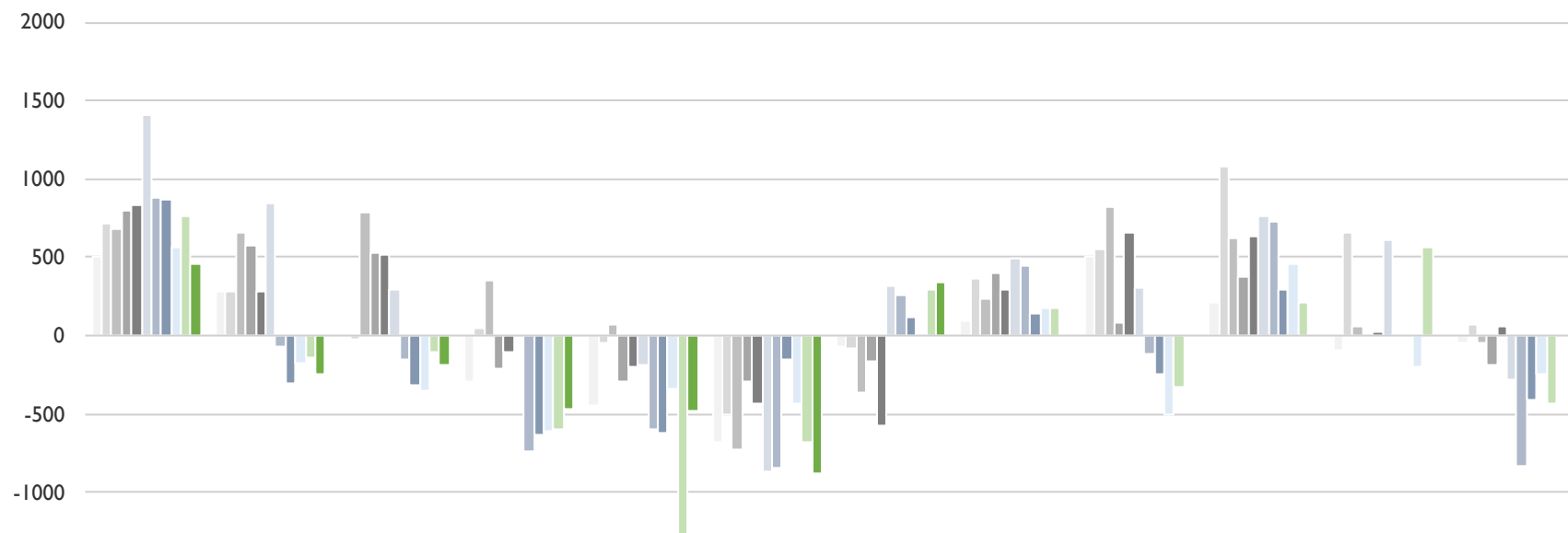
EVOLUCIÓN PARO REGISTRADO – MUNICIPIO DE ALBACETE (3)



EVOLUCIÓN DE LA VARIACIÓN MENSUAL DEL PARO REGISTRADO – MUNICIPIO DE ALBACETE (I)



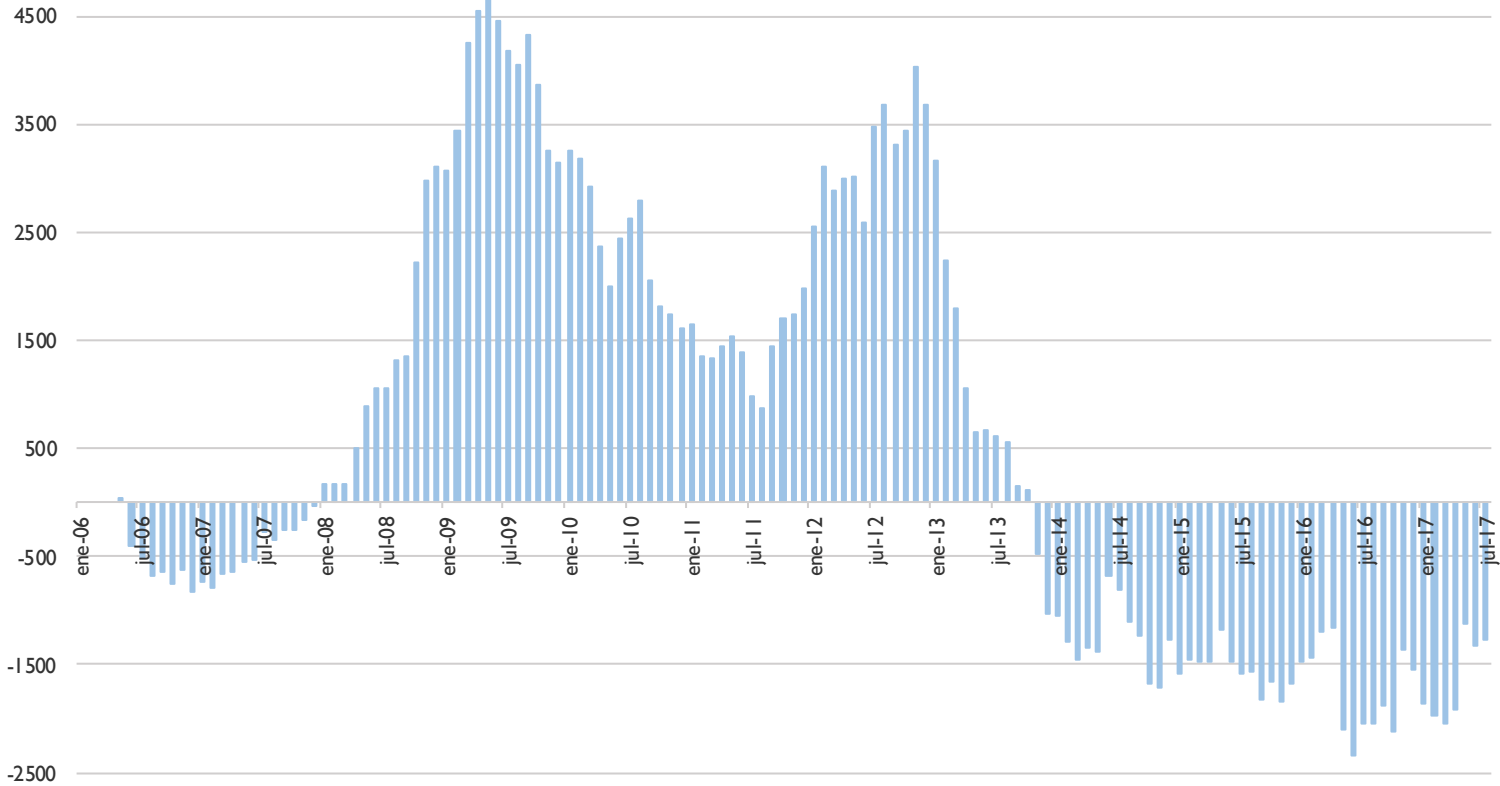
EVOLUCIÓN DE LA VARIACIÓN MENSUAL DEL PARO REGISTRADO – MUNICIPIO DE ALBACETE (2)



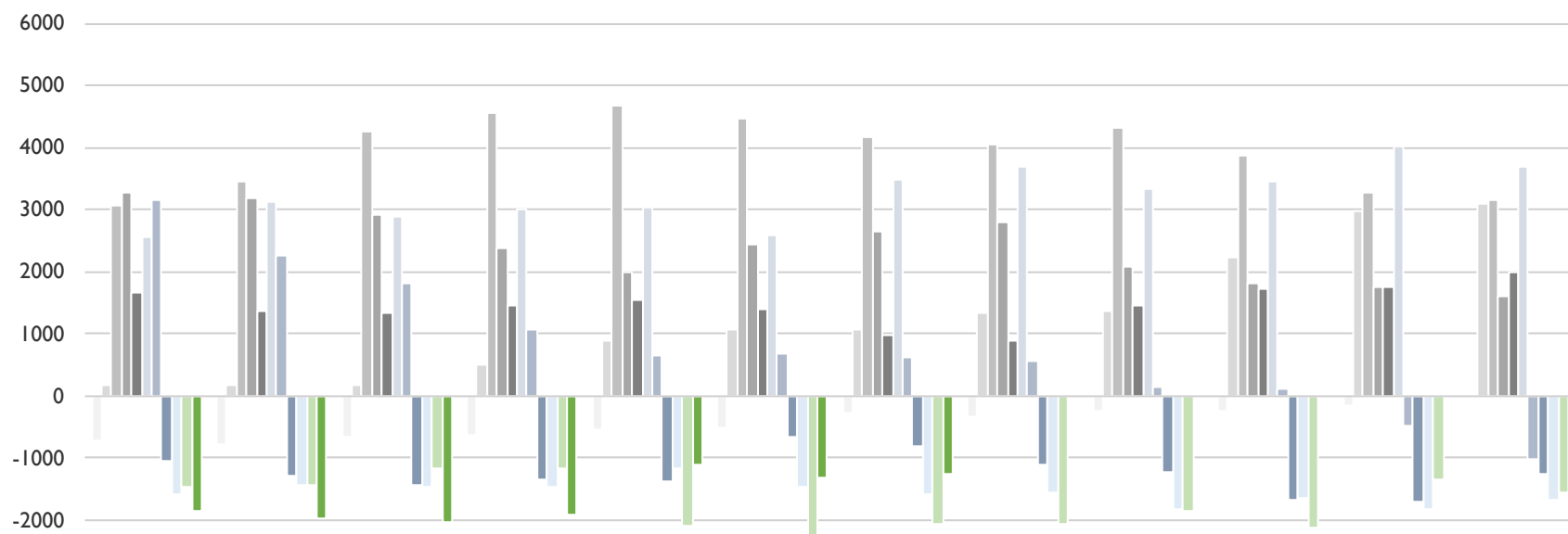
	Ene	Feb	Mar	Abr	May	Jun	Jul	Ago	Sep	Oct	Nov	Dic
2007	510	283	-17	-293	-445	-679	-70	94	510	215	-94	-52
2008	714	283	-21	42	-53	-507	-79	360	547	1082	659	73
2009	679	653	787	348	74	-727	-361	230	820	624	61	-46
2010	795	580	529	-215	-289	-291	-166	397	83	377	-9	-186
2011	838	283	517	-111	-204	-435	-574	292	662	632	26	62
2012	1403	839	296	3	-189	-865	314	493	302	759	609	-281
2013	876	-72	-155	-735	-593	-850	260	443	-116	732	9	-836
2014	863	-306	-322	-628	-626	-147	122	145	-249	295	-17	-408
2015	561	-174	-356	-616	-344	-436	8	177	-508	453	-197	-246
2016	768	-137	-111	-594	-1274	-682	295	177	-328	206	561	-436
2017	461	-245	-183	-474	-479	-881	342					



EVOLUCIÓN DE LA VARIACIÓN ANUAL DEL PARO REGISTRADO – MUNICIPIO DE ALBACETE (I)



EVOLUCIÓN DE LA VARIACIÓN ANUAL DEL PARO REGISTRADO – MUNICIPIO DE ALBACETE (2)



	Ene	Feb	Mar	Abr	May	Jun	Jul	Ago	Sep	Oct	Nov	Dic
2007	-731	-786	-669	-640	-551	-529	-267	-341	-259	-258	-162	-38
2008	166	166	162	497	889	1061	1052	1318	1355	2222	2975	3100
2009	3065	3435	4243	4549	4676	4456	4174	4044	4317	3859	3261	3142
2010	3258	3185	2927	2364	2001	2437	2632	2799	2062	1815	1745	1605
2011	1648	1351	1339	1443	1528	1384	976	871	1450	1705	1740	1988
2012	2553	3109	2888	3002	3017	2587	3475	3676	3316	3443	4026	3683
2013	3156	2245	1794	1056	652	667	613	563	145	118	-482	-1037
2014	-1050	-1284	-1451	-1344	-1377	-674	-812	-1110	-1243	-1680	-1706	-1278
2015	-1580	-1448	-1482	-1470	-1188	-1477	-1591	-1559	-1818	-1660	-1840	-1678
2016	-1471	-1434	-1189	-1167	-2097	-2343	-2056	-2056	-1876	-2123	-1365	-1555
2017	-1862	-1970	-2042	-1922	-1127	-1326	-1279					