



OBSERVATORIO DE EMPLEO Y ACTIVIDAD ECONÓMICA

# TERMÓMETRO DE EMPLEO

DEMANDANTES DE EMPLEO,  
PARO Y CONTRATOS REGISTRADOS  
MUNICIPIO DE ALBACETE

MAYO 2017



AYUNTAMIENTO DE ALBACETE  
Servicio de Empleo y Promoción Económica

## TERMÓMETRO DE EMPLEO<sup>1</sup>

**El mes de mayo de 2017 registra un total de 15.093 personas en paro en el municipio de Albacete, con un descenso del 3,08% respecto al mes anterior.**

El mes de mayo de 2017 registra un total de 15.093 personas en paro en el municipio de Albacete; de ellas, 5.909 son hombres y 9.184 mujeres.

Las variaciones con respecto al mes anterior experimentaron un descenso del 3,08% en el total de paro registrado (-479), con un descenso del 5,02% para los hombres (-312) y del 1,79% en las mujeres (-167).

Las variaciones con respecto al mismo mes del año anterior experimentaron un descenso del 6,95% en las cifras de paro (-1.127), con una caída del 11,29% (-752) en el caso de los hombres, y del 3,92% (-375) en las mujeres.

Por sectores de actividad, el mes de mayo arroja un total de 692 personas en paro en agricultura, 1.362 en industria, 1.040 en construcción, 10.450 en servicios, y 1.549 sin empleo anterior.

La evolución mensual del paro baja en todos los sectores de actividad: agricultura (-12,41%; -98), industria (-3,81%; -54), construcción (-3,97%; -43), servicios (-2,16%; -231) y en el colectivo sin empleo anterior (-3,31%; -53).

Por otra parte, la evolución del paro con respecto al mismo mes del año anterior también baja en todos los sectores: agricultura (-10,36%; -80), industria (-9,20%; -138), construcción (-16,20%; -201), servicios (-3,40%; -368), y en el colectivo sin empleo anterior (-18,00%; -340).

El descenso del paro local de este mes (-3,08%) es menor que el registrado en el resto de ámbitos analizados: provincial (-4,91%), regional (-4,08%) y nacional (-3,13%).

---

<sup>1</sup> Fuente: Elaboración propia a partir de datos del Servicio de Estadística de Castilla-La Mancha ([www.ies.jccm.es](http://www.ies.jccm.es)), [www.sepe.es](http://www.sepe.es), y del Servicio Periférico de Empleo de la JCCM en Albacete.



**El número de contratos registrados en mayo de 2017 es de 9.030, lo que supone un aumento del 48,50% en las contrataciones con respecto al mes anterior.**

En total se realizaron 9.030 contratos en Albacete, de los que 5.585 fueron a hombres, y 3.445 a mujeres. El número de contratos indefinidos realizados en este periodo ha sido de 402, frente a 8.628 temporales.

La evolución de la contratación ha experimentado un aumento del 48,50% (+2.949) con respecto al mes anterior; en el caso de los hombres se ha registrado un incremento del 64,22% (+2.184), y del 28,54% (+765) en las mujeres. Por otra parte, los contratos indefinidos han registrado un descenso mensual del 3,37% (-14) con respecto al mes anterior.

Comparando las cifras con el mismo mes del año anterior observamos un aumento en el número de contrataciones del 21,19% (+1.579), con una subida del 25,65% (+1.140) para los varones, y del 14,60% (+439) para las mujeres. El número de contratos indefinidos realizados es un 20,72% (+69) mayor que en el mismo mes del año anterior.

Por sectores de actividad, se realizaron 2.468 contrataciones en la agricultura, 433 en industria, 357 en construcción, y 5.772 en los servicios. Lo que supone aumentos de la contratación con respecto al mes anterior en agricultura (+176,06%; +1.574), industria (+23,71%; +83) y servicios (+29,19%; +1.304), y descensos en construcción (-3,25%; -12).

La evolución de la contratación con respecto al mismo mes del año anterior aumenta en todos los sectores: agricultura (+61,73%; +942), industria (+28,87%; +97), construcción (+17,82%; +54) y servicios (+9,19%; +486).

La contratación en el municipio de Albacete ha subido este mes (+48,50%) más que en la región (41,56%) y en el ámbito nacional (+26,37%), y menos que en la provincia (+59,08%).

Los contratos indefinidos tienen un peso del 4,45% sobre el total de la contratación local de este mes, ligeramente mayor que el dato provincial (4,40%), pero menor que el regional (5,84%) y el nacional (8,25%). Todo ello debido al peso de la contratación en la agricultura.

**Hay un total de 19.168 demandantes de empleo, con un descenso del 2,04% sobre el mes anterior.**

El número de demandantes de empleo en la ciudad de Albacete durante el mes de mayo asciende a 19.168, siendo 7.696 hombres, y 11.472 mujeres.

El paro registrado en este mismo período supone el 78,74% del total de demandantes de empleo, con una ligera variación según sexos: 76,78% en hombres, y 80,06% en mujeres.

La cifra de demandantes de empleo disminuye (-2,04%; -400) con respecto al mes anterior, con un descenso del 3,79% para los varones (-303) y del 0,84% en las mujeres (-97).

La variación de los demandantes de empleo con respecto al mismo mes del año anterior ha experimentado un descenso medio del -9,33% (-1.972), con una caída del -13,96% para los hombres (-1.249), y del -5,93% para las mujeres (-723).

El descenso del número de demandantes de empleo de este mes está directamente relacionado con el descenso del paro registrado, aunque el paro registrado baja más; en ambos casos el descenso es mayor en el caso de los varones que en las mujeres.

## El paro registrado baja con respecto al mes anterior, principalmente, en los siguientes colectivos:

*En los hombres*, por edad, baja en todos los grupos;

- según el sector de actividad baja en todos: agricultura (-83), industria (-43), construcción (-45), servicios (-116) y en el colectivo sin empleo anterior (-25);
- según el nivel de estudios, baja en el grupo sin estudios (-13), educación primaria (-148), primera (-103) y segunda (-15) etapa de educación secundaria, formación profesional superior (-22) y en enseñanza universitaria (-10);
- según el grupo de ocupación, baja en todos excepto en las fuerzas armadas, que se mantiene.

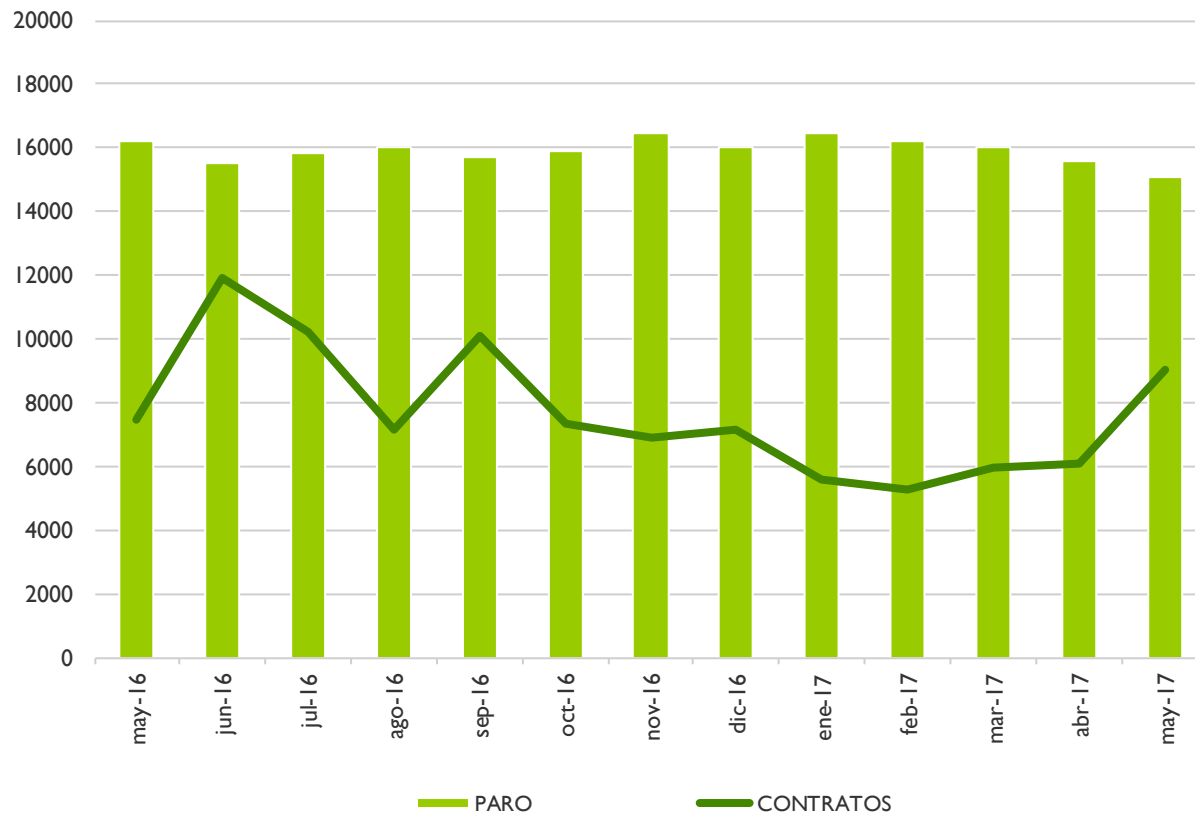
*En las mujeres*, por edad, baja en todos los grupos de menos de 55 años;

- según el sector de actividad, baja en agricultura (-15), industria (-11), servicios (-115) y en el colectivo sin empleo anterior (-28);
- según el nivel de estudios, baja en el grupo sin estudios (-8), educación primaria (-64), primera (-55) y segunda (-15) etapa de educación secundaria, programas de formación profesional con titulación de segunda etapa (-1), formación profesional superior (-7), otras enseñanzas con bachiller (-2), y en enseñanza universitaria (-24);
- según el grupo de ocupación, baja en todos, salvo en dirección de las empresas y de la administración pública y en fuerzas armadas (que se mantiene) y en técnicas y profesionales de apoyo (que aumenta en un 1 persona).

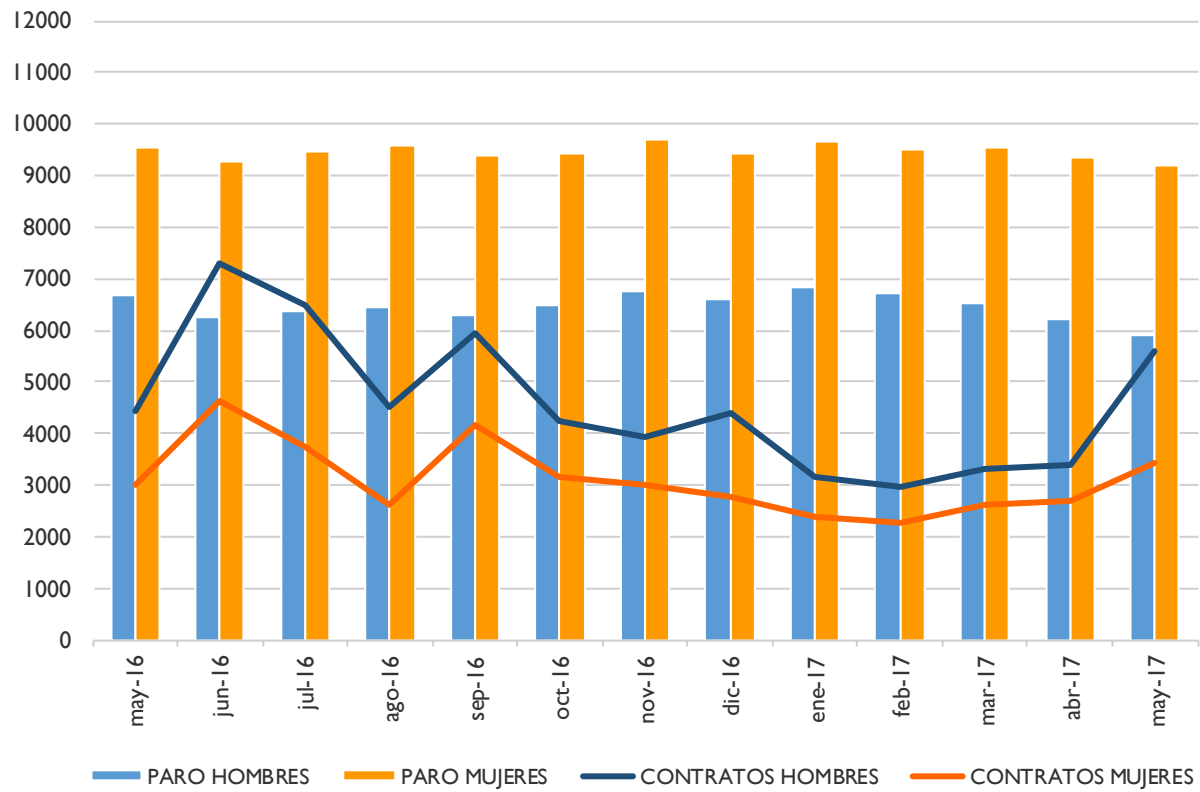
**ANEXO I**

**PARO REGISTRADO Y CONTRATOS, LOCAL  
GRÁFICOS DE EVOLUCIÓN MENSUAL**

## EVOLUCIÓN MENSUAL - PARO Y CONTRATOS REGISTRADOS

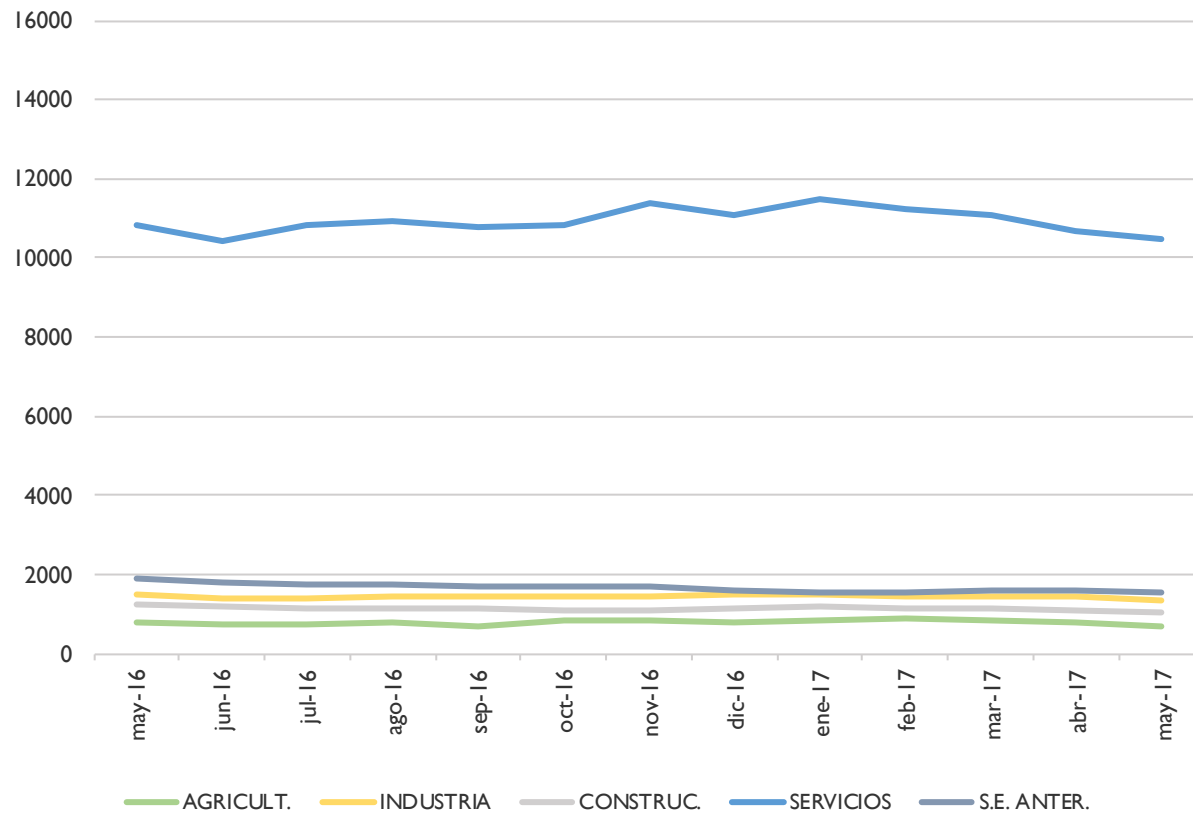


## EVOLUCIÓN MENSUAL - PARO Y CONTRATOS REGISTRADOS, SEGÚN SEXO

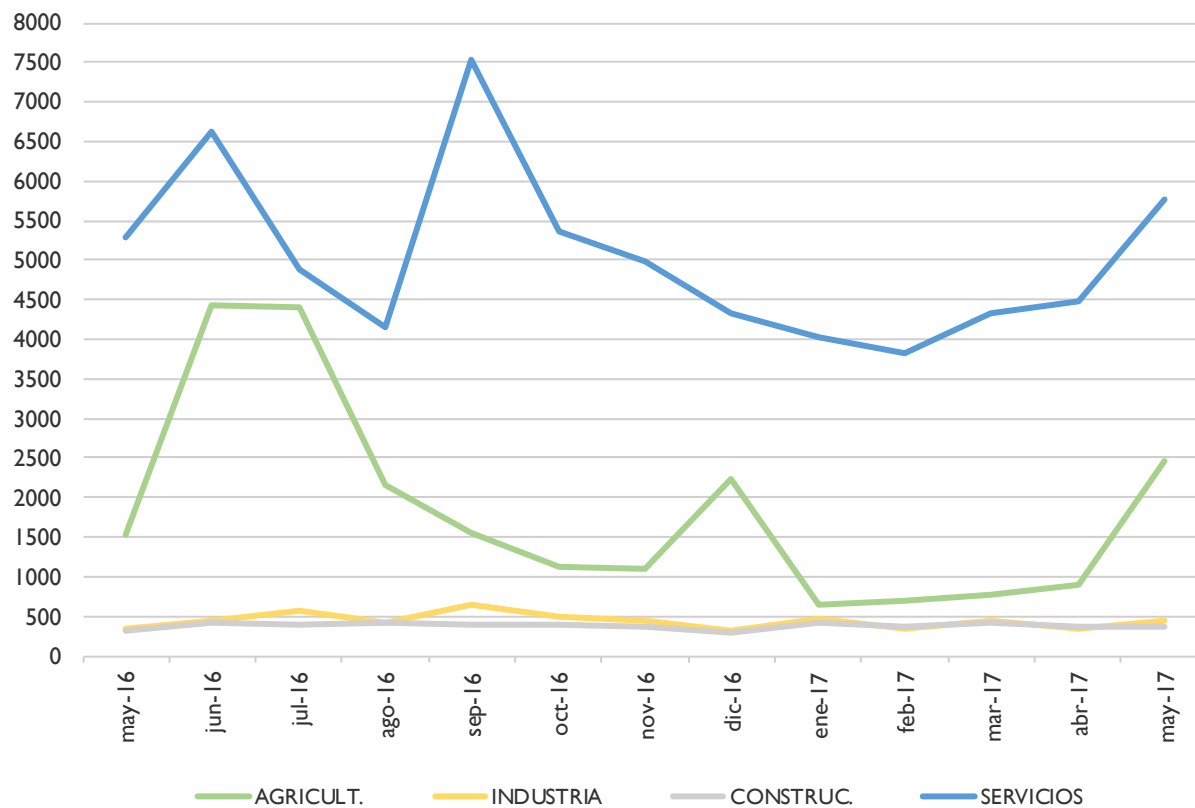




### EVOLUCIÓN MENSUAL - PARO REGISTRADO, SEGÚN SECTOR DE ACTIVIDAD



### EVOLUCIÓN MENSUAL - CONTRATOS REGISTRADOS, SEGÚN SECTOR DE ACTIVIDAD



**ANEXO 2**

**PARO Y CONTRATOS REGISTRADOS,  
COMPARATIVA GEOGRÁFICA DE LA VARIACIÓN MENSUAL E INTERANUAL**

PARO REGISTRADO,  
COMPARATIVA GEOGRÁFICA DE LA VARIACIÓN MENSUAL E INTERANUAL, SEGÚN SEXO

	VARIACIÓN				
	TOTAL	MES ANTERIOR		INTERANUAL	
		paro	absoluta	relativa	absoluta
Municipio de Albacete	15093	-479	-3,08%	-1127	-6,95%
Provincia de Albacete	36416	-1879	-4,91%	-2835	-7,22%
Castilla-La Mancha	188183	-8013	-4,08%	-13315	-6,61%
España	3461128	-111908	-3,13%	-430275	-11,06%

	VARIACIÓN				
	HOMBRES	MES ANTERIOR		INTERANUAL	
		paro	absoluta	relativa	absoluta
Municipio de Albacete	5909	-312	-5,02%	-752	-11,29%
Provincia de Albacete	13336	-1116	-7,72%	-1853	-12,20%
Castilla-La Mancha	72385	-5196	-6,70%	-10075	-12,22%
España	1478677	-68103	-4,40%	-257901	-14,85%

	VARIACIÓN				
	MUJERES	MES ANTERIOR		INTERANUAL	
		paro	absoluta	relativa	absoluta
Municipio de Albacete	9184	-167	-1,79%	-375	-3,92%
Provincia de Albacete	23080	-763	-3,20%	-982	-4,08%
Castilla-La Mancha	115798	-2817	-2,37%	-3240	-2,72%
España	1982451	-43805	-2,16%	-172374	-8,00%



PARO REGISTRADO,  
COMPARATIVA GEOGRÁFICA DE LA VARIACIÓN MENSUAL E INTERANUAL, SEGÚN SECTOR DE ACTIVIDAD

	VARIACIÓN				
	AGRICULTURA	MES ANTERIOR		INTERANUAL	
		paro	absoluta	relativa	absoluta
Municipio de Albacete	692	-98	-12,41%	-80	-10,36%
Provincia de Albacete	3376	-625	-15,62%	-508	-13,08%
Castilla-La Mancha	17451	-1997	-10,27%	-2135	-10,90%
España	161585	-11677	-6,74%	-26639	-14,15%

	VARIACIÓN				
	CONSTRUCCIÓN	MES ANTERIOR		INTERANUAL	
		paro	absoluta	relativa	absoluta
Municipio de Albacete	1040	-43	-3,97%	-201	-16,20%
Provincia de Albacete	2885	-157	-5,16%	-601	-17,24%
Castilla-La Mancha	15887	-1048	-6,19%	-3835	-19,45%
España	328852	-14907	-4,34%	-80905	-19,74%

	VARIACIÓN				
	INDUSTRIA	MES ANTERIOR		INTERANUAL	
		paro	absoluta	relativa	absoluta
Municipio de Albacete	1362	-54	-3,81%	-138	-9,20%
Provincia de Albacete	4152	-264	-5,98%	-533	-11,38%
Castilla-La Mancha	18660	-825	-4,23%	-1987	-9,62%
España	316433	-10724	-3,28%	-50243	-13,70%

	VARIACIÓN				
	SERVICIOS	MES ANTERIOR		INTERANUAL	
		paro	absoluta	relativa	absoluta
Municipio de Albacete	10450	-231	-2,16%	-368	-3,40%
Provincia de Albacete	22978	-738	-3,11%	-533	-2,27%
Castilla-La Mancha	120424	-4002	-3,22%	-3528	-2,85%
España	2343331	-70994	-2,94%	-236195	-9,16%

	VARIACIÓN				
	SIN EMPLEO ANTERIOR	MES ANTERIOR		INTERANUAL	
		paro	absoluta	relativa	absoluta
Municipio de Albacete	1549	-53	-3,31%	-340	-18,00%
Provincia de Albacete	3025	-95	-3,04%	-660	-17,91%
Castilla-La Mancha	15761	-141	-0,89%	-1830	-10,40%
España	310927	-3606	-1,15%	-36293	-10,45%



CONTRATOS REGISTRADOS,  
COMPARATIVA GEOGRÁFICA SEGÚN TIPO DE CONTRATO

	TOTAL	INDEFINIDOS		TEMPORALES	
	contratos	absoluto	% s/total	absoluto	% s/total
Municipio de Albacete	9030	402	4,45%	8628	95,55%
Provincia de Albacete	21563	948	4,40%	20615	95,60%
Castilla-La Mancha	78998	4615	5,84%	74383	94,16%
España	2027569	167267	8,25%	1860302	91,75%

CONTRATOS REGISTRADOS,  
COMPARATIVA GEOGRÁFICA DE LA VARIACIÓN MENSUAL E INTERANUAL, SEGÚN TIPO DE CONTRATO

	TOTAL	VARIACIÓN			
		MES ANTERIOR		INTERANUAL	
		contratos	absoluta	relativa	absoluta
Municipio de Albacete	9030	2949	48,50%	1579	21,19%
Provincia de Albacete	21563	8008	59,08%	5371	33,17%
Castilla-La Mancha	78998	23193	41,56%	12136	18,15%
España	2027569	423093	26,37%	279120	15,96%

	INDEFINIDOS	VARIACIÓN			
		MES ANTERIOR		INTERANUAL	
		contratos	absoluta	relativa	absoluta
Municipio de Albacete	402	-14	-3,37%	69	20,72%
Provincia de Albacete	948	83	9,60%	272	40,24%
Castilla-La Mancha	4615	321	7,48%	812	21,35%
España	167267	15819	10,45%	21507	14,76%

	TEMPORALES	VARIACIÓN			
		MES ANTERIOR		INTERANUAL	
		contratos	absoluta	relativa	absoluta
Municipio de Albacete	8628	2963	52,30%	1510	21,21%
Provincia de Albacete	20615	7925	62,45%	5099	32,86%
Castilla-La Mancha	74383	22872	44,40%	11324	17,96%
España	1860302	407274	28,03%	257613	16,07%



**ANEXO 3**

**TABLAS DE PARO REGISTRADO Y DEMANDANTES DE EMPLEO,  
MUNICIPIO DE ALBACETE**



## PARO REGISTRADO<sup>2</sup>, SEGÚN LA EDAD

HOMBRES	< 20	20 - 24	25 - 29	30 - 34	35 - 39	40 - 44	45 - 49	50 - 54	55 - 59	> 59	TOTAL
PARO	154	462	653	564	695	701	758	740	740	442	5909
V.M.	-8	-44	-47	-52	-31	-38	-43	-34	-13	-2	-312
V.M.%	-4,94%	-8,70%	-6,71%	-8,44%	-4,27%	-5,14%	-5,37%	-4,39%	-1,73%	-0,45%	-5,02%
V.A.	-40	-144	-66	-151	-99	-73	-76	-107	-3	7	-752
V.A.%	-20,62%	-23,76%	-9,18%	-21,12%	-12,47%	-9,43%	-9,11%	-12,63%	-0,40%	1,61%	-11,29%

MUJERES	< 20	20 - 24	25 - 29	30 - 34	35 - 39	40 - 44	45 - 49	50 - 54	55 - 59	> 59	TOTAL
PARO	141	505	904	975	1136	1269	1333	1205	1095	621	9184
V.M.	-1	-39	-4	-33	-36	-17	-34	-9	3	3	-167
V.M.%	-0,70%	-7,17%	-0,44%	-3,27%	-3,07%	-1,32%	-2,49%	-0,74%	0,27%	0,49%	-1,79%
V.A.	-15	-75	-11	-97	-142	41	-103	-55	50	32	-375
V.A.%	-9,62%	-12,93%	-1,20%	-9,05%	-11,11%	3,34%	-7,17%	-4,37%	4,78%	5,43%	-3,92%

TOTAL	< 20	20 - 24	25 - 29	30 - 34	35 - 39	40 - 44	45 - 49	50 - 54	55 - 59	> 59	TOTAL
PARO	295	967	1557	1539	1831	1970	2091	1945	1835	1063	15093
V.M.	-9	-83	-51	-85	-67	-55	-77	-43	-10	1	-479
V.M.%	-2,96%	-7,90%	-3,17%	-5,23%	-3,53%	-2,72%	-3,55%	-2,16%	-0,54%	0,09%	-3,08%
V.A.	-55	-219	-77	-248	-241	-32	-179	-162	47	39	-1127
V.A.%	-15,71%	-18,47%	-4,71%	-13,88%	-11,63%	-1,60%	-7,89%	-7,69%	2,63%	3,81%	-6,95%

<sup>2</sup> La primera fila de cada tabla recoge el paro registrado; la segunda (V.M.) la variación mensual absoluta; la tercera (V.M.%) la variación mensual relativa; la cuarta (V.A.) la variación anual; y la quinta (V.A.%) la variación anual relativa. Se sigue el mismo criterio en las sucesivas tablas referidas a paro registrado.





## DEMANDANTES DE EMPLEO<sup>3</sup>, SEGÚN LA EDAD

HOMBRES	< 20	20 - 24	25 - 29	30 - 34	35 - 39	40 - 44	45 - 49	50 - 54	55 - 59	> 59	TOTAL
DEMAND.	214	655	824	724	883	904	946	957	944	645	7696
V.M.	-7	-14	-50	-42	-40	-50	-58	-25	-16	-1	-303
V.M.%	-3,17%	-2,09%	-5,72%	-5,48%	-4,33%	-5,24%	-5,78%	-2,55%	-1,67%	-0,15%	-3,79%
V.A.	-47	-146	-103	-221	-202	-166	-133	-156	-66	-9	-1249
V.A.%	-18,01%	-18,23%	-11,11%	-23,39%	-18,62%	-15,51%	-12,33%	-14,02%	-6,53%	-1,38%	-13,96%

MUJERES	< 20	20 - 24	25 - 29	30 - 34	35 - 39	40 - 44	45 - 49	50 - 54	55 - 59	> 59	TOTAL
DEMAND.	196	719	1115	1204	1395	1579	1647	1464	1311	842	11472
V.M.	-2	-9	1	-30	-25	-15	-30	-1	13	1	-97
V.M.%	-1,01%	-1,24%	0,09%	-2,43%	-1,76%	-0,94%	-1,79%	-0,07%	1,00%	0,12%	-0,84%
V.A.	-1	-57	-69	-163	-210	-34	-137	-129	47	30	-723
V.A.%	-0,51%	-7,35%	-5,83%	-11,92%	-13,08%	-2,11%	-7,68%	-8,10%	3,72%	3,69%	-5,93%

TOTAL	< 20	20 - 24	25 - 29	30 - 34	35 - 39	40 - 44	45 - 49	50 - 54	55 - 59	> 59	TOTAL
DEMAND.	410	1374	1939	1928	2278	2483	2593	2421	2255	1487	19168
V.M.	-9	-23	-49	-72	-65	-65	-88	-26	-3	0	-400
V.M.%	-2,15%	-1,65%	-2,46%	-3,60%	-2,77%	-2,55%	-3,28%	-1,06%	-0,13%	0,00%	-2,04%
V.A.	-48	-203	-172	-384	-412	-200	-270	-285	-19	21	-1972
V.A.%	-10,48%	-12,87%	-8,15%	-16,61%	-15,32%	-7,45%	-9,43%	-10,53%	-0,84%	1,43%	-9,33%

<sup>3</sup> La primera fila de cada tabla recoge los demandantes de empleo; la segunda (V.M.) la variación mensual absoluta; la tercera (V.M.%) la variación mensual relativa; la cuarta (V.A.) la variación anual; y la quinta (V.A.%) la variación anual relativa. Se sigue el mismo criterio en las sucesivas tablas de demandantes de empleo.



## PARO REGISTRADO, SEGÚN EL SECTOR DE ACTIVIDAD

HOMBRES	AGRICULTURA	INDUSTRIA	CONSTRUCCIÓN	SERVICIOS	SIN EMPLEO ANTERIOR	TOTAL
PARO	447	632	860	3510	460	5909
V.M.	-83	-43	-45	-116	-25	-312
V.M.%	-15,66%	-6,37%	-4,97%	-3,20%	-5,15%	-5,02%
V.A.	-71	-104	-178	-250	-149	-752
V.A.%	-13,71%	-14,13%	-17,15%	-6,65%	-24,47%	-11,29%

MUJERES	AGRICULTURA	INDUSTRIA	CONSTRUCCIÓN	SERVICIOS	SIN EMPLEO ANTERIOR	TOTAL
PARO	245	730	180	6940	1089	9184
V.M.	-15	-11	2	-115	-28	-167
V.M.%	-5,77%	-1,48%	1,12%	-1,63%	-2,51%	-1,79%
V.A.	-9	-34	-23	-118	-191	-375
V.A.%	-3,54%	-4,45%	-11,33%	-1,67%	-14,92%	-3,92%

TOTAL	AGRICULTURA	INDUSTRIA	CONSTRUCCIÓN	SERVICIOS	SIN EMPLEO ANTERIOR	TOTAL
PARO	692	1362	1040	10450	1549	15093
V.M.	-98	-54	-43	-231	-53	-479
V.M.%	-12,41%	-3,81%	-3,97%	-2,16%	-3,31%	-3,08%
V.A.	-80	-138	-201	-368	-340	-1127
V.A.%	-10,36%	-9,20%	-16,20%	-3,40%	-18,00%	-6,95%



## DEMANDANTES DE EMPLEO, SEGÚN EL SECTOR DE ACTIVIDAD

HOMBRES	AGRICULTURA	INDUSTRIA	CONSTRUCCIÓN	SERVICIOS	SIN EMPLEO ANTERIOR	TOTAL
DEMAND.	610	807	1010	4594	675	7696
V.M.	-112	-31	-46	-102	-12	-303
V.M.%	-15,51%	-3,70%	-4,36%	-2,17%	-1,75%	-3,79%
V.A.	-116	-155	-256	-555	-167	-1249
V.A.%	-15,98%	-16,11%	-20,22%	-10,78%	-19,83%	-13,96%

MUJERES	AGRICULTURA	INDUSTRIA	CONSTRUCCIÓN	SERVICIOS	SIN EMPLEO ANTERIOR	TOTAL
DEMAND.	287	835	205	8786	1359	11472
V.M.	-15	-16	3	-66	-3	-97
V.M.%	-4,97%	-1,88%	1,49%	-0,75%	-0,22%	-0,84%
V.A.	-29	-48	-31	-407	-208	-723
V.A.%	-9,18%	-5,44%	-13,14%	-4,43%	-13,27%	-5,93%

TOTAL	AGRICULTURA	INDUSTRIA	CONSTRUCCIÓN	SERVICIOS	SIN EMPLEO ANTERIOR	TOTAL
DEMAND.	897	1642	1215	13380	2034	19168
V.M.	-127	-47	-43	-168	-15	-400
V.M.%	-12,40%	-2,78%	-3,42%	-1,24%	-0,73%	-2,04%
V.A.	-145	-203	-287	-962	-375	-1972
V.A.%	-13,92%	-11,00%	-19,11%	-6,71%	-15,57%	-9,33%



## PARO REGISTRADO, SEGÚN EL NIVEL DE ESTUDIOS<sup>4</sup>

HOMBRES	(1)	(2)	(3)	(4)	(5)	(6)	(7)	(8)	(9)	(10)	(11)	(12)	(13)	TOTAL
PARO	46	2029	140	2229	3	645	0	310	0	373	1	5	128	5909
V.M.	-13	-148	2	-103	1	-15	0	-22	0	-10	1	1	-6	-312
V.M.%	-22,03%	-6,80%	1,45%	-4,42%	50,00%	-2,27%	0,00%	-6,63%	0,00%	-2,61%	100,00%	25,00%	-4,48%	-5,02%
V.A.	-3	-314	-29	-361	0	-60	0	7	0	-10	0	1	17	-752
V.A.%	-6,12%	-13,40%	-17,16%	-13,94%	0,00%	-8,51%	0,00%	2,31%	0,00%	-2,61%	0,00%	25,00%	15,32%	-11,29%

MUJERES	(1)	(2)	(3)	(4)	(5)	(6)	(7)	(8)	(9)	(10)	(11)	(12)	(13)	TOTAL
PARO	72	2800	159	3030	6	1359	2	555	0	925	9	4	263	9184
V.M.	-8	-64	4	-55	0	-15	-1	-7	-2	-24	3	0	2	-167
V.M.%	-10,00%	-2,23%	2,58%	-1,78%	0,00%	-1,09%	-33,33%	-1,25%	-100,00%	-2,53%	50,00%	0,00%	0,77%	-1,79%
V.A.	-7	-74	-23	-175	1	-76	-2	-40	-1	-52	3	-7	78	-375
V.A.%	-8,86%	-2,57%	-12,64%	-5,46%	20,00%	-5,30%	-50,00%	-6,72%	-100,00%	-5,32%	50,00%	-63,64%	42,16%	-3,92%

TOTAL	(1)	(2)	(3)	(4)	(5)	(6)	(7)	(8)	(9)	(10)	(11)	(12)	(13)	TOTAL
PARO	118	4829	299	5259	9	2004	2	865	0	1298	10	9	391	15093
V.M.	-21	-212	6	-158	1	-30	-1	-29	-2	-34	4	1	-4	-479
V.M.%	-15,11%	-4,21%	2,05%	-2,92%	12,50%	-1,47%	-33,33%	-3,24%	-100,00%	-2,55%	66,67%	12,50%	-1,01%	-3,08%
V.A.	-10	-388	-52	-536	1	-136	-2	-33	-1	-62	3	-6	95	-1127
V.A.%	-7,81%	-7,44%	-14,81%	-9,25%	12,50%	-6,36%	-50,00%	-3,67%	-100,00%	-4,56%	42,86%	-40,00%	32,09%	-6,95%

<sup>4</sup> Leyenda del nivel de estudios:

- |                                 |                                 |  |
|---------------------------------|---------------------------------|--|
| (1) ANALFABETOS                 | (5) FP TIT. 1ª ETAPA            | (9) OTRAS ENSEÑANZAS CON BACHILLER     |
| (2) EDUCACIÓN PRIMARIA          | (6) SEGUNDA ETAPA DE SECUNDARIA | (10) ENSEÑANZA UNIVERSITARIA           |
| (3) FP SIN TITULACIÓN           | (7) FP TIT. 2ª ETAPA            | (11) ESPECIALIZACIÓN PROFESIONAL       |
| (4) PRIMERA ETAPA DE SECUNDARIA | (8) FP SUPERIOR                 | (12) ENSEÑANZA UNIVERSITARIA 3er CICLO |
|                                 |                                 | (13) SIN ASIGNAR                       |



## DEMANDANTES DE EMPLEO, SEGÚN EL NIVEL DE ESTUDIOS<sup>5</sup>

HOMBRES	(1)	(2)	(3)	(4)	(5)	(6)	(7)	(8)	(9)	(10)	(11)	(12)	(13)	TOTAL
DEMAND.	64	2652	179	2768	3	901	0	404	0	526	2	6	191	7696
V.M.	-20	-163	4	-106	0	-3	0	-15	-1	0	1	0	0	-303
V.M.%	-23,81%	-5,79%	2,29%	-3,69%	0,00%	-0,33%	0,00%	-3,58%	-100,00%	0,00%	100,00%	0,00%	0,00%	-3,79%
V.A.	-13	-466	-44	-570	-1	-112	0	-12	-1	-65	0	2	33	-1249
V.A.%	-16,88%	-14,95%	-19,73%	-17,08%	-25,00%	-11,06%	0,00%	-2,88%	-100,00%	-11,00%	0,00%	50,00%	20,89%	-13,96%

MUJERES	(1)	(2)	(3)	(4)	(5)	(6)	(7)	(8)	(9)	(10)	(11)	(12)	(13)	TOTAL
DEMAND.	79	3395	182	3678	6	1771	3	719	0	1276	15	9	339	11472
V.M.	-6	-31	7	-30	0	-9	-1	-17	-2	-23	4	1	10	-97
V.M.%	-7,06%	-0,90%	4,00%	-0,81%	0,00%	-0,51%	-25,00%	-2,31%	-100,00%	-1,77%	36,36%	12,50%	3,04%	-0,84%
V.A.	-15	-210	-37	-262	1	-105	-2	-35	-1	-152	1	-6	100	-723
V.A.%	-15,96%	-5,83%	-16,89%	-6,65%	20,00%	-5,60%	-40,00%	-4,64%	-100,00%	-10,64%	7,14%	-40,00%	41,84%	-5,93%

TOTAL	(1)	(2)	(3)	(4)	(5)	(6)	(7)	(8)	(9)	(10)	(11)	(12)	(13)	TOTAL
DEMAND.	143	6047	361	6446	9	2672	3	1123	0	1802	17	15	530	19168
V.M.	-26	-194	11	-136	0	-12	-1	-32	-3	-23	5	1	10	-400
V.M.%	-15,38%	-3,11%	3,14%	-2,07%	0,00%	-0,45%	-25,00%	-2,77%	-100,00%	-1,26%	41,67%	7,14%	1,92%	-2,04%
V.A.	-28	-676	-81	-832	0	-217	-2	-47	-2	-217	1	-4	133	-1972
V.A.%	-16,37%	-10,06%	-18,33%	-11,43%	0,00%	-7,51%	-40,00%	-4,02%	-100,00%	-10,75%	6,25%	-21,05%	33,50%	-9,33%

<sup>5</sup> Leyenda del nivel de estudios:

- |                                 |                                 |  |
|---------------------------------|---------------------------------|--|
| (1) ANALFABETOS                 | (5) FP TIT. 1ª ETAPA            | (9) OTRAS ENSEÑANZAS CON BACHILLER     |
| (2) EDUCACIÓN PRIMARIA          | (6) SEGUNDA ETAPA DE SECUNDARIA | (10) ENSEÑANZA UNIVERSITARIA           |
| (3) FP SIN TITULACIÓN           | (7) FP TIT. 2ª ETAPA            | (11) ESPECIALIZACIÓN PROFESIONAL       |
| (4) PRIMERA ETAPA DE SECUNDARIA | (8) FP SUPERIOR                 | (12) ENSEÑANZA UNIVERSITARIA 3er CICLO |
|                                 |                                 | (13) SIN ASIGNAR                       |



## PARO REGISTRADO, SEGÚN EL GRUPO DE OCUPACIÓN<sup>6</sup>

HOMBRES	(1)	(2)	(3)	(4)	(5)	(6)	(7)	(8)	(9)	(10)	(11)	TOTAL
PARO	58	496	541	346	791	152	1584	538	1400	3	0	5909
V.M.	-3	-22	-11	-6	-26	-7	-114	-32	-91	0	0	-312
V.M.%	-4,92%	-4,25%	-1,99%	-1,70%	-3,18%	-4,40%	-6,71%	-5,61%	-6,10%	0,00%	0,00%	-5,02%
V.A.	-9	33	-33	-14	-57	-9	-363	-110	-190	0	0	-752
V.A.%	-13,43%	7,13%	-5,75%	-3,89%	-6,72%	-5,59%	-18,64%	-16,98%	-11,95%	0,00%	0,00%	-11,29%

MUJERES	(1)	(2)	(3)	(4)	(5)	(6)	(7)	(8)	(9)	(10)	(11)	TOTAL
PARO	20	849	467	1178	3264	53	166	391	2795	1	0	9184
V.M.	0	-4	1	-47	-49	-3	-5	-10	-50	0	0	-167
V.M.%	0,00%	-0,47%	0,21%	-3,84%	-1,48%	-5,36%	-2,92%	-2,49%	-1,76%	0,00%	0,00%	-1,79%
V.A.	-5	15	14	-93	-150	0	-18	-24	-113	-1	0	-375
V.A.%	-20,00%	1,80%	3,09%	-7,32%	-4,39%	0,00%	-9,78%	-5,78%	-3,89%	-50,00%	0,00%	-3,92%

TOTAL	(1)	(2)	(3)	(4)	(5)	(6)	(7)	(8)	(9)	(10)	(11)	TOTAL
PARO	78	1345	1008	1524	4055	205	1750	929	4195	4	0	15093
V.M.	-3	-26	-10	-53	-75	-10	-119	-42	-141	0	0	-479
V.M.%	-3,70%	-1,90%	-0,98%	-3,36%	-1,82%	-4,65%	-6,37%	-4,33%	-3,25%	0,00%	0,00%	-3,08%
V.A.	-14	48	-19	-107	-207	-9	-381	-134	-303	-1	0	-1127
V.A.%	-15,22%	3,70%	-1,85%	-6,56%	-4,86%	-4,21%	-17,88%	-12,61%	-6,74%	-20,00%	0,00%	-6,95%

<sup>6</sup> Leyenda del grupo de ocupación:

- (1) DIR.EMPRESAS Y ADMONES.P.B.
- (2) TEC.PROF.CIENT. E INTELECT.
- (3) TÉCNICOS Y PROFESIONALES APOYO
- (4) EMPLEADOS DE TIPO ADMINISTRATIVO

- (5) TRAB.SERV.REST.PERSON.PROTE.VEND.
- (6) TRAB.CUALIF.AGRICULTURA Y PESCA
- (7) ARTES.TRAB.C.IND.MANUF.CONSUMIN.
- (8) PERA.INSTA.MAQU.Y MONTADORES

- (9) TRABAJADORES NO CUALIFICADOS
- (10) FUERZAS ARMADAS
- (11) SIN ASIGNAR



## DEMANDANTES DE EMPLEO, SEGÚN EL GRUPO DE OCUPACIÓN<sup>7</sup>

HOMBRES	(1)	(2)	(3)	(4)	(5)	(6)	(7)	(8)	(9)	(10)	(11)	TOTAL
DEMAND.	91	676	725	579	1060	208	1894	706	1753	4	0	7696
V.M.	-3	-14	5	-7	-23	-14	-131	-28	-88	0	0	-303
V.M.%	-3,19%	-2,03%	0,69%	-1,19%	-2,12%	-6,31%	-6,47%	-3,81%	-4,78%	0,00%	0,00%	-3,79%
V.A.	-11	-27	-61	-47	-98	-32	-503	-158	-311	-1	0	-1249
V.A.%	-10,78%	-3,84%	-7,76%	-7,51%	-8,46%	-13,33%	-20,98%	-18,29%	-15,07%	-20,00%	0,00%	-13,96%

MUJERES	(1)	(2)	(3)	(4)	(5)	(6)	(7)	(8)	(9)	(10)	(11)	TOTAL
DEMAND.	29	1195	605	1560	4077	71	212	438	3284	1	0	11472
V.M.	0	1	9	-44	-6	-1	-3	-12	-41	0	0	-97
V.M.%	0,00%	0,08%	1,51%	-2,74%	-0,15%	-1,39%	-1,40%	-2,67%	-1,23%	0,00%	0,00%	-0,84%
V.A.	-5	-13	1	-153	-213	-4	-28	-28	-279	-1	0	-723
V.A.%	-14,71%	-1,08%	0,17%	-8,93%	-4,97%	-5,33%	-11,67%	-6,01%	-7,83%	-50,00%	0,00%	-5,93%

TOTAL	(1)	(2)	(3)	(4)	(5)	(6)	(7)	(8)	(9)	(10)	(11)	TOTAL
DEMAND.	120	1871	1330	2139	5137	279	2106	1144	5037	5	0	19168
V.M.	-3	-13	14	-51	-29	-15	-134	-40	-129	0	0	-400
V.M.%	-2,44%	-0,69%	1,06%	-2,33%	-0,56%	-5,10%	-5,98%	-3,38%	-2,50%	0,00%	0,00%	-2,04%
V.A.	-16	-40	-60	-200	-311	-36	-531	-186	-590	-2	0	-1972
V.A.%	-11,76%	-2,09%	-4,32%	-8,55%	-5,71%	-11,43%	-20,14%	-13,98%	-10,49%	-28,57%	0,00%	-9,33%

<sup>7</sup> Leyenda del grupo de ocupación:

- (1) DIR.EMPRESAS Y ADMONES.P.B.
- (2) TEC.PROF.CIENT. E INTELECT.
- (3) TÉCNICOS Y PROFESIONALES APOYO
- (4) EMPLEADOS DE TIPO ADMINISTRATIVO

- (5) TRAB.SERV.REST.PERSON.PROTE.VEND.
- (6) TRAB.CUALIF.AGRICULTURA Y PESCA
- (7) ARTES.TRAB.C.IND.MANUF.CONSUMIN.
- (8) PERA.INSTA.MAQU.Y MONTADORES

- (9) TRABAJADORES NO CUALIFICADOS
- (10) FUERZAS ARMADAS
- (11) SIN ASIGNAR



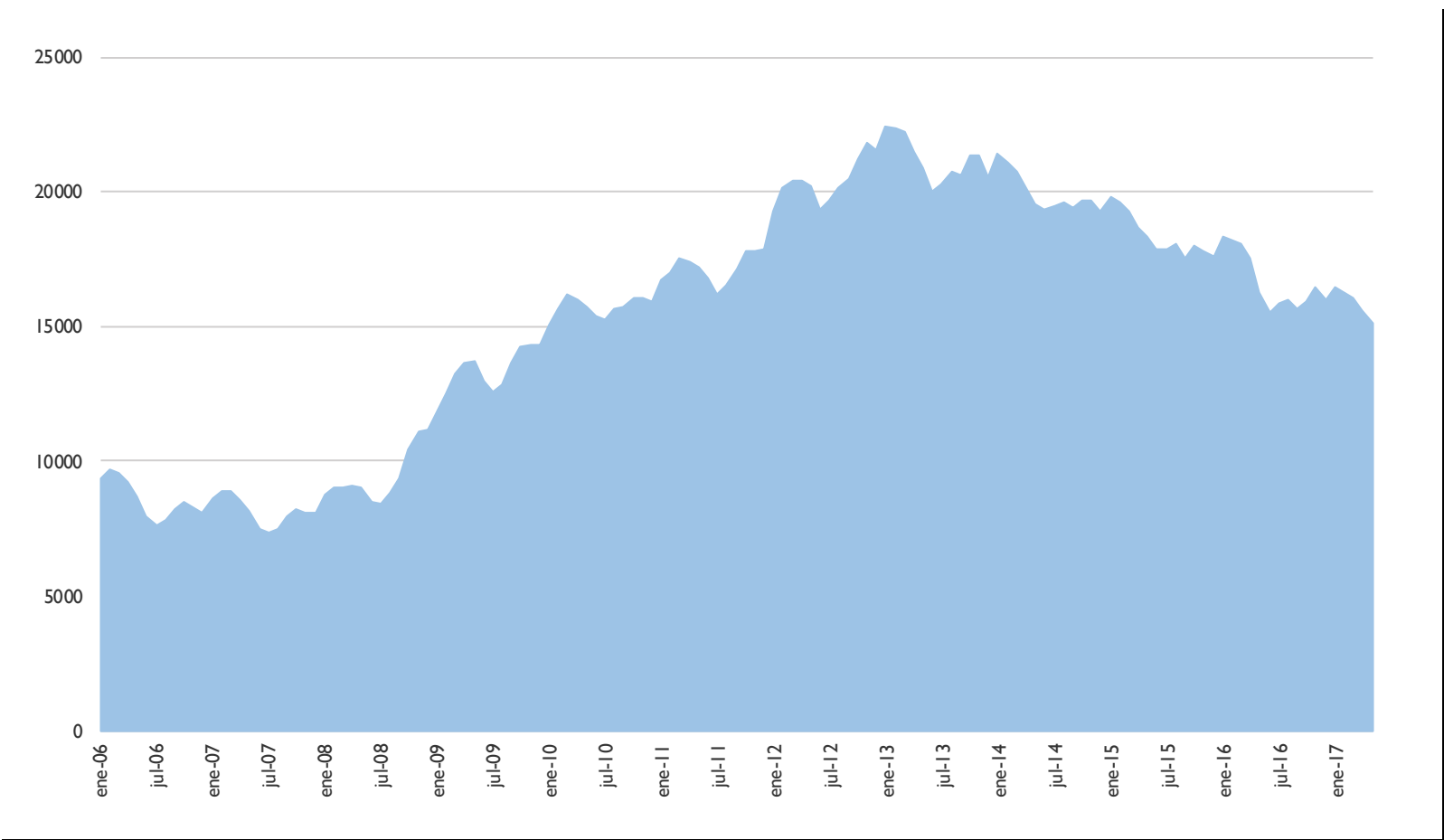
**ANEXO 4**

**GRÁFICOS DE EVOLUCIÓN DEL PARO REGISTRADO,  
MUNICIPIO DE ALBACETE**

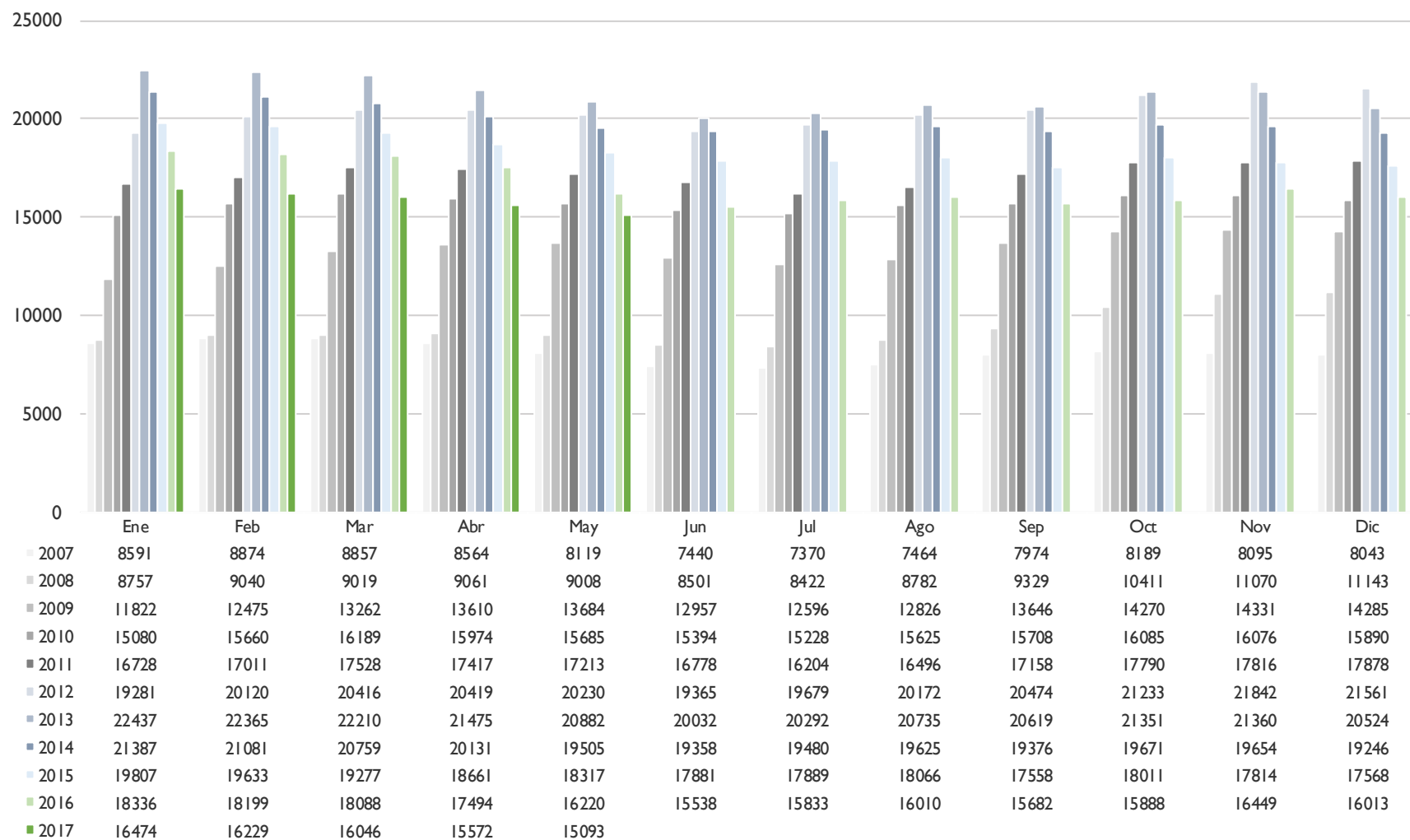




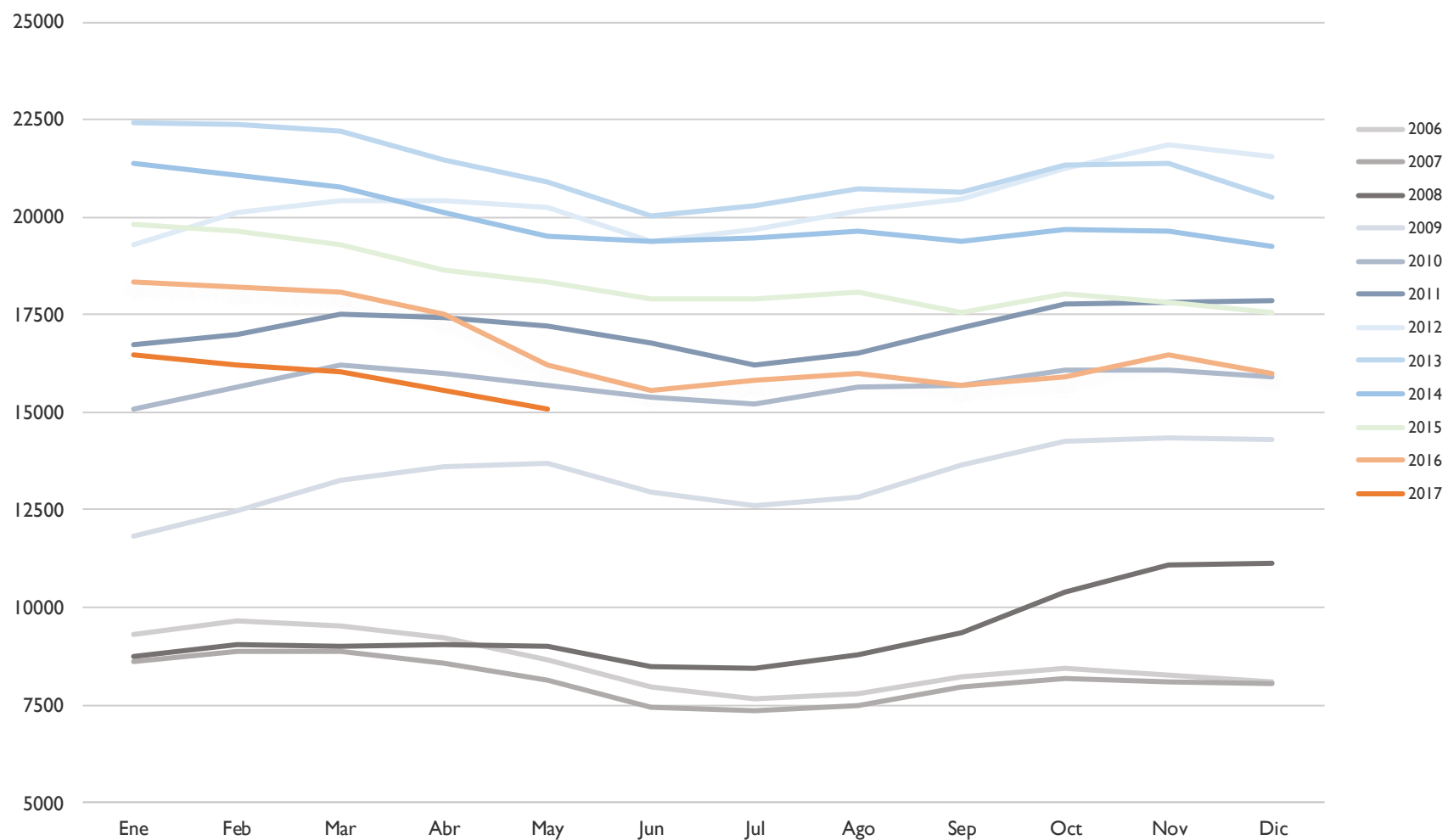
### EVOLUCIÓN PARO REGISTRADO – MUNICIPIO DE ALBACETE (I)



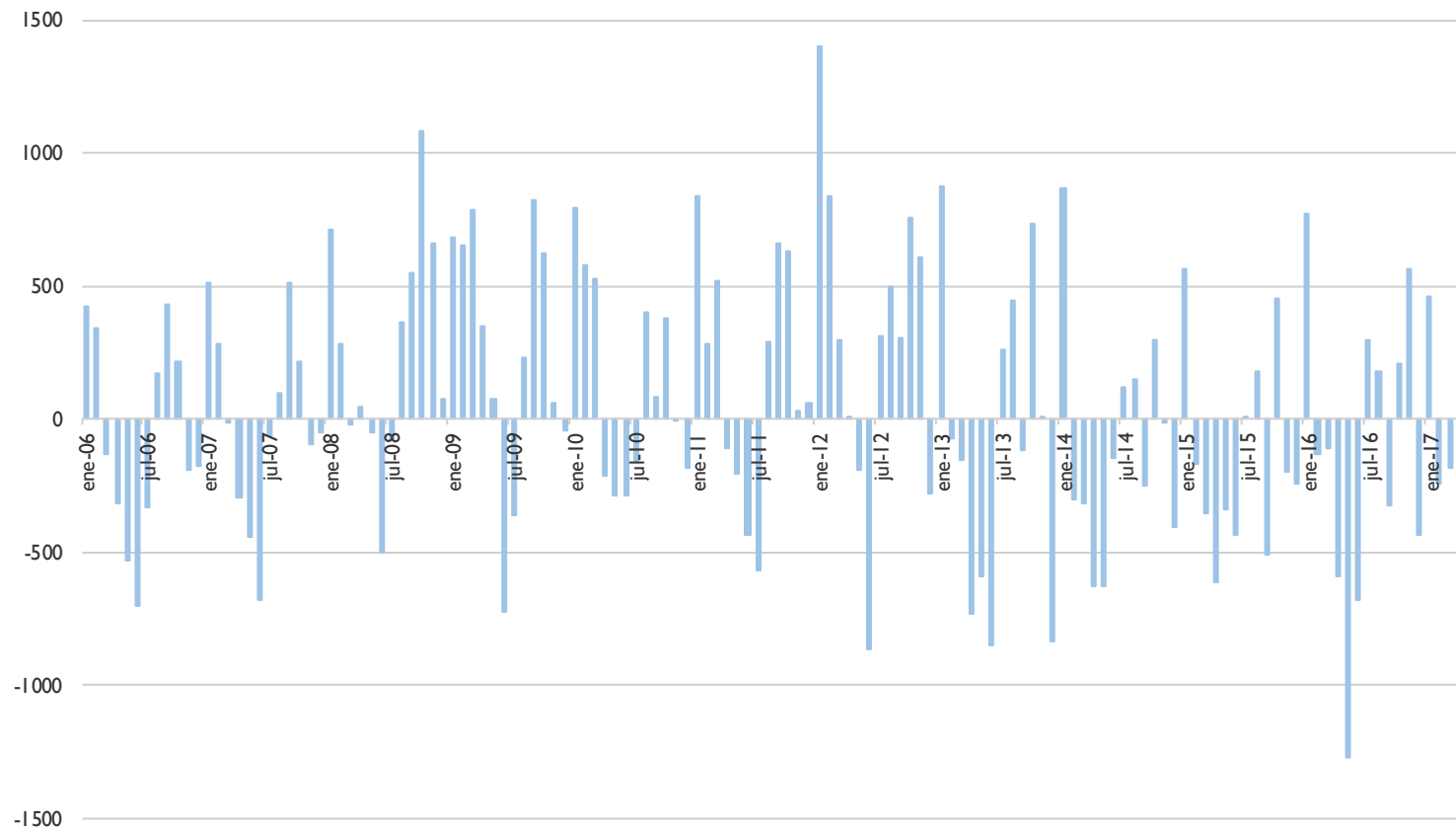
## EVOLUCIÓN PARO REGISTRADO – MUNICIPIO DE ALBACETE (2)



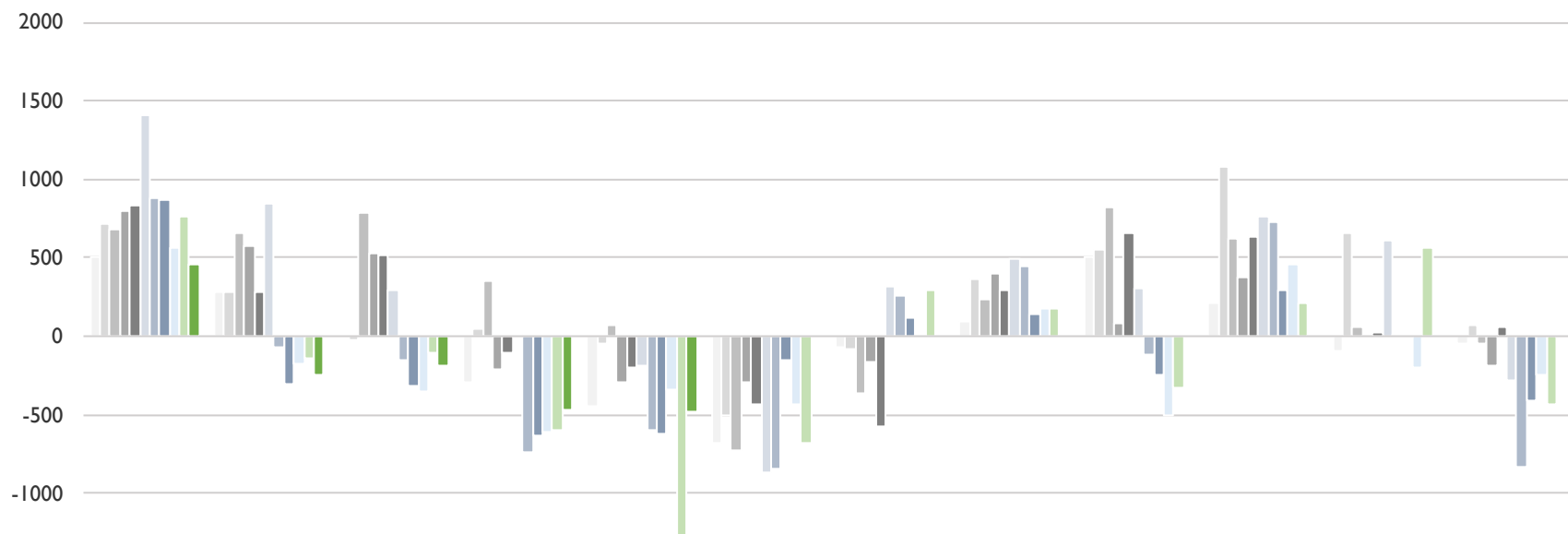
### EVOLUCIÓN PARO REGISTRADO – MUNICIPIO DE ALBACETE (3)



## EVOLUCIÓN DE LA VARIACIÓN MENSUAL DEL PARO REGISTRADO – MUNICIPIO DE ALBACETE (I)



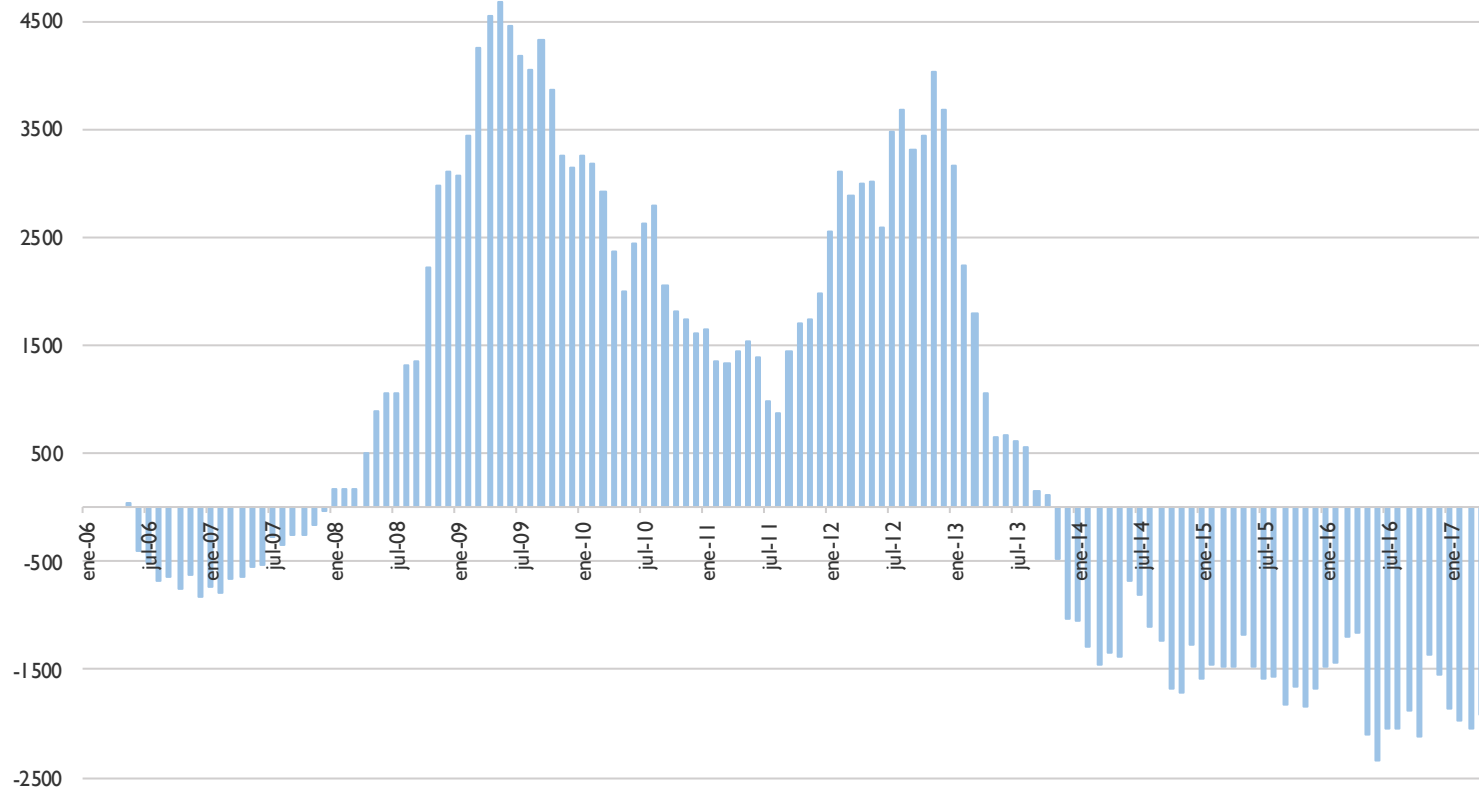
## EVOLUCIÓN DE LA VARIACIÓN MENSUAL DEL PARO REGISTRADO – MUNICIPIO DE ALBACETE (2)



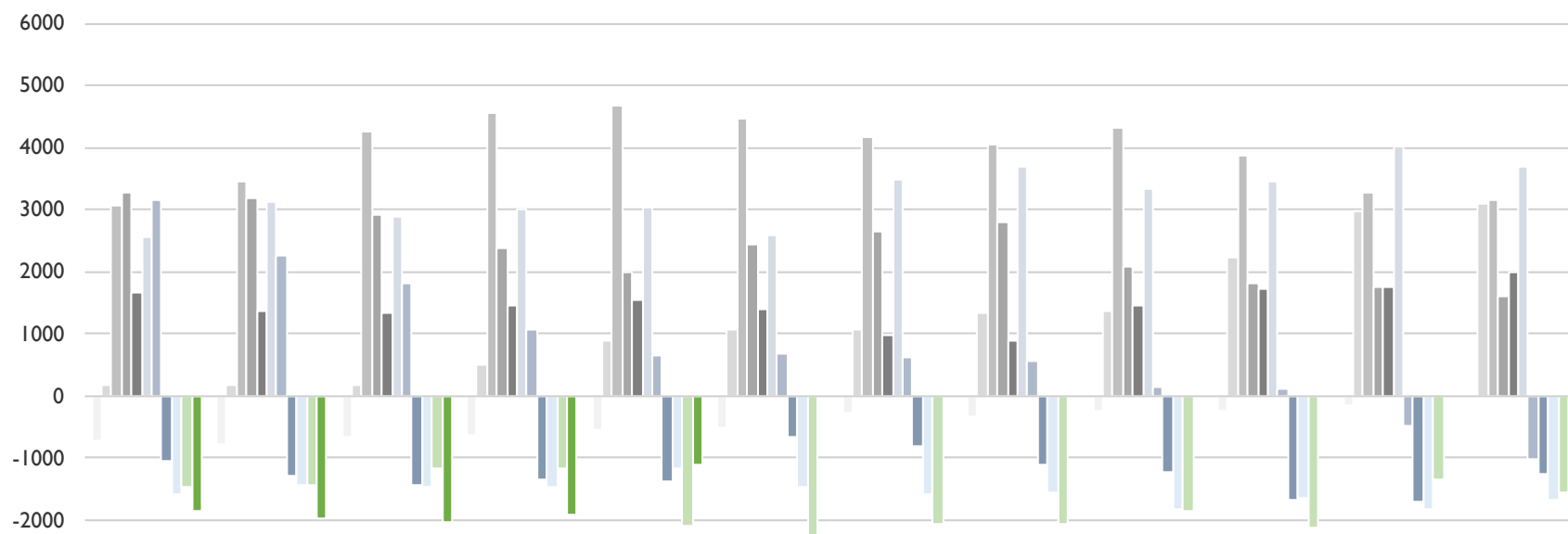
	Ene	Feb	Mar	Abr	May	Jun	Jul	Ago	Sep	Oct	Nov	Dic
2007	510	283	-17	-293	-445	-679	-70	94	510	215	-94	-52
2008	714	283	-21	42	-53	-507	-79	360	547	1082	659	73
2009	679	653	787	348	74	-727	-361	230	820	624	61	-46
2010	795	580	529	-215	-289	-291	-166	397	83	377	-9	-186
2011	838	283	517	-111	-204	-435	-574	292	662	632	26	62
2012	1403	839	296	3	-189	-865	314	493	302	759	609	-281
2013	876	-72	-155	-735	-593	-850	260	443	-116	732	9	-836
2014	863	-306	-322	-628	-626	-147	122	145	-249	295	-17	-408
2015	561	-174	-356	-616	-344	-436	8	177	-508	453	-197	-246
2016	768	-137	-111	-594	-1274	-682	295	177	-328	206	561	-436
2017	461	-245	-183	-474	-479							



## EVOLUCIÓN DE LA VARIACIÓN ANUAL DEL PARO REGISTRADO – MUNICIPIO DE ALBACETE (1)



## EVOLUCIÓN DE LA VARIACIÓN ANUAL DEL PARO REGISTRADO – MUNICIPIO DE ALBACETE (2)



	Ene	Feb	Mar	Abr	May	Jun	Jul	Ago	Sep	Oct	Nov	Dic
2007	-731	-786	-669	-640	-551	-529	-267	-341	-259	-258	-162	-38
2008	166	166	162	497	889	1061	1052	1318	1355	2222	2975	3100
2009	3065	3435	4243	4549	4676	4456	4174	4044	4317	3859	3261	3142
2010	3258	3185	2927	2364	2001	2437	2632	2799	2062	1815	1745	1605
2011	1648	1351	1339	1443	1528	1384	976	871	1450	1705	1740	1988
2012	2553	3109	2888	3002	3017	2587	3475	3676	3316	3443	4026	3683
2013	3156	2245	1794	1056	652	667	613	563	145	118	-482	-1037
2014	-1050	-1284	-1451	-1344	-1377	-674	-812	-1110	-1243	-1680	-1706	-1278
2015	-1580	-1448	-1482	-1470	-1188	-1477	-1591	-1559	-1818	-1660	-1840	-1678
2016	-1471	-1434	-1189	-1167	-2097	-2343	-2056	-2056	-1876	-2123	-1365	-1555
2017	-1862	-1970	-2042	-1922	-1127							