



OBSERVATORIO DE EMPLEO Y ACTIVIDAD ECONÓMICA

TERMÓMETRO DE EMPLEO

DEMANDANTES DE EMPLEO,
PARO Y CONTRATOS REGISTRADOS
MUNICIPIO DE ALBACETE

ENERO 2017



AYUNTAMIENTO DE ALBACETE
Servicio de Empleo y Promoción Económica

TERMÓMETRO DE EMPLEO¹

El mes de enero de 2017 registra un total de 16.474 personas en paro en el municipio de Albacete, con un aumento del 2,88% respecto al mes anterior.

El mes de enero de 2017 registra un total de 16.474 personas en paro en el municipio de Albacete; de ellas, 6.825 son hombres y 9.649 mujeres.

Las variaciones con respecto al mes anterior experimentaron un incremento del 2,88% en el total de paro registrado (+461), con un aumento del 3,39% para los hombres (+224) y del 2,52% en las mujeres (+237).

Las variaciones con respecto al mismo mes del año anterior experimentaron un descenso del 10,15% en las cifras de paro (-1.862), con una caída del 14,17% (-1.127) en el caso de los hombres, y del 7,08% (-735) en las mujeres.

Por sectores de actividad, el mes de enero arroja un total de 809 personas en paro en agricultura, 1.466 en industria, 1.165 en construcción, 11.487 en servicios, y 1.547 sin empleo anterior.

La evolución mensual del paro sube en agricultura (+6,31%; +48), construcción (+4,58%; +51) y servicios (+3,73%; +413), y baja en industria (-1,74%; -26) y en el colectivo sin empleo anterior (-1,59%; -25).

Por otra parte, la evolución del paro con respecto al mismo mes del año anterior baja en todos los sectores: agricultura (-18,78%; -187), industria (-12,00%; -200), construcción (-19,38%; -280), servicios (-6,75%; -832), y en el colectivo sin empleo anterior (-19,01%; -363).

El aumento del paro local de este mes (+2,88%) es mayor que el provincial (+2,35%), el regional (+1,98%) y el nacional (+1,55%).

¹ Fuente: Elaboración propia a partir de datos del Servicio de Estadística de Castilla-La Mancha (www.ies.jccm.es), www.sepe.es, y del Servicio Periférico de Empleo de la JCCM en Albacete.



El número de contratos registrados en enero de 2017 es de 5.556, lo que supone un descenso del 22,45% en las contrataciones con respecto al mes anterior.

En total se realizaron 5.556 contratos en Albacete, de los que 3.159 fueron a hombres, y 2.397 a mujeres. El número de contratos indefinidos realizados en este periodo ha sido de 436, frente a 5.120 temporales.

La evolución de la contratación ha experimentado un descenso del 22,45% (-1.608) con respecto al mes anterior; en el caso de los hombres se ha registrado una caída del 27,94% (-1.225), mientras que ha bajado un 13,78% (-383) en las mujeres. Por otra parte, los contratos indefinidos han registrado un incremento del 32,52% (+107) con respecto al mes anterior.

Comparando las cifras con el mismo mes del año anterior observamos un aumento en el número de contrataciones del 17,34% (+821), con una subida del 17,26% (+465) para los varones, y del 17,44% (+356) para las mujeres. El número de contratos indefinidos realizados es un 13,25% (+51) mayor que en el mismo mes del año anterior.

Por sectores de actividad, se realizaron 650 contrataciones en la agricultura, 459 en industria, 410 en construcción, y 4.037 en los servicios. Lo que supone descensos de la contratación con respecto al mes anterior en agricultura (-70,77%; -1.574) y servicios (-6,79%; -294), e incrementos en industria (+43,44%; +139) y construcción (+41,87%; +121).

La evolución de la contratación con respecto al mismo mes del año anterior aumenta en todos los sectores: agricultura (+68,83%; +265), industria (+9,03%; +38), construcción (+14,53%; +52) y servicios (+13,05%; +466).

La contratación en el municipio de Albacete ha bajado este mes (-22,45%) más que en el resto de ámbitos geográficos analizados: provincial (-13,33%), regional (-1,29%) y nacional (-3,58%).

Los contratos indefinidos tienen un peso del 7,85% sobre el total de la contratación local de este mes, ligeramente mayor que el dato provincial (6,73%) y el regional (7,50%), pero menor que el nacional (9,19%).

Hay un total de 20.461 demandantes de empleo, con un descenso del 0,44% sobre el mes anterior.

El número de demandantes de empleo en la ciudad de Albacete durante el mes de enero asciende a 20.461, siendo 8.522 hombres, y 11.939 mujeres.

El paro registrado en este mismo período supone el 80,51% del total de demandantes de empleo, con una ligera variación según sexos: 80,09% en hombres, y 80,82% en mujeres.

La cifra de demandantes de empleo disminuye (-0,44%; -90) con respecto al mes anterior, con un aumento del 0,74% para los varones (+63) y un descenso del 1,27% en las mujeres (-153).

La variación de los demandantes de empleo con respecto al mismo mes del año anterior ha experimentado un descenso medio del -9,16% (-2.063), con una caída del -13,19% para los hombres (-1.295), y del -6,04% para las mujeres (-768).

El descenso del número de demandantes de empleo de este mes contrasta con el aumento del paro registrado aunque, como ya hemos visto, la cifra de demandantes disminuye debido al descenso de las mujeres demandantes de empleo.

El paro registrado baja con respecto al mes anterior, principalmente, en los siguientes colectivos:

En los hombres, por edad, no baja en ningún grupo;

- según el sector de actividad, baja en industria (-30);
- según el nivel de estudios, baja en otras enseñanzas con bachiller (-1), enseñanza universitaria (-5) y en el grupo sin clasificar (-1);
- según el grupo de ocupación, baja en técnicos y profesionales científicos e intelectuales (-6).

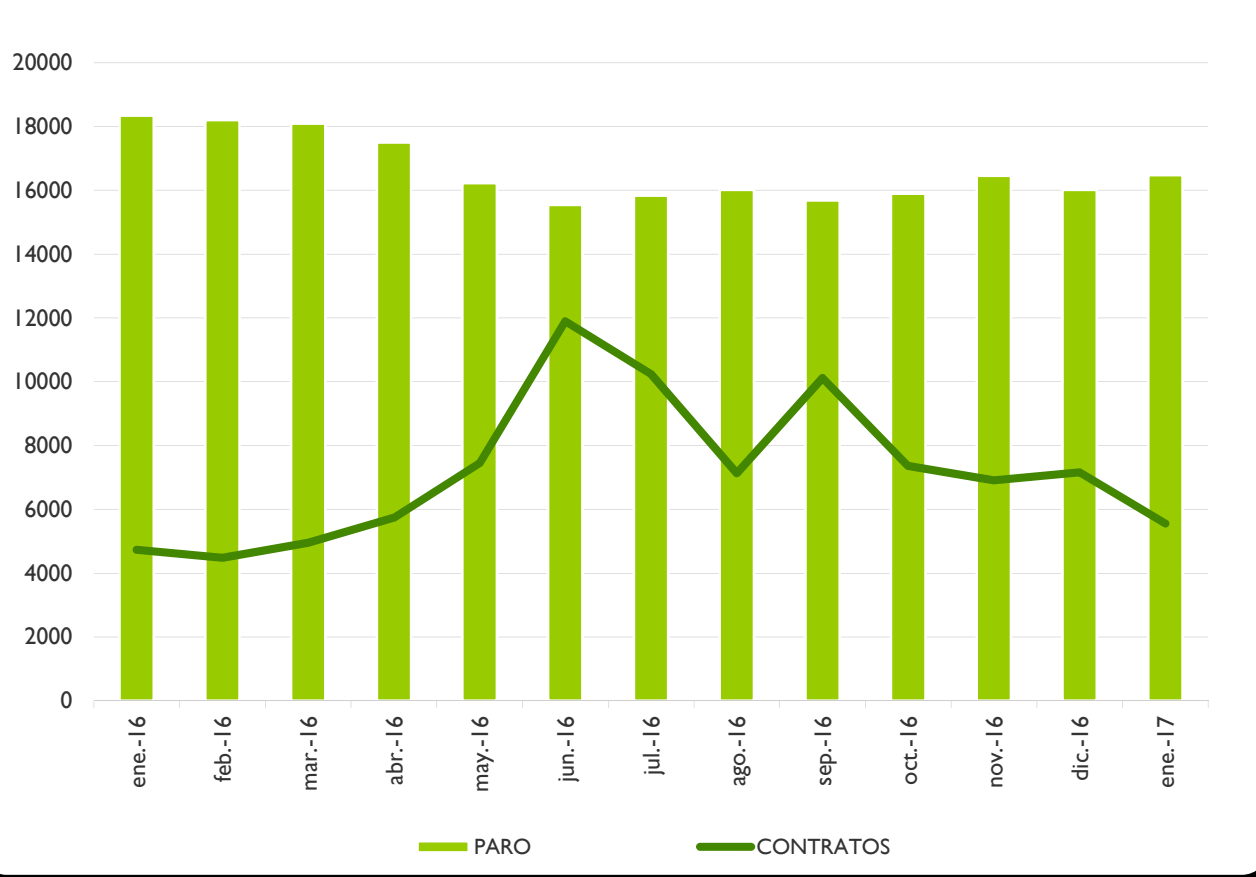
En las mujeres, por edad, baja en las menores de 20 años (-23);

- según el sector de actividad, baja en agricultura (-3) y en el colectivo sin empleo anterior (-31);
- según el nivel de estudios, no baja en ningún grupo;
- según el grupo de ocupación, baja en dirección de las empresas y de la administración pública (-2), trabajadoras cualificadas en la agricultura (-3) y fuerzas armadas (-1).

ANEXO I

**PARO REGISTRADO Y CONTRATOS, LOCAL
GRÁFICOS DE EVOLUCIÓN MENSUAL**

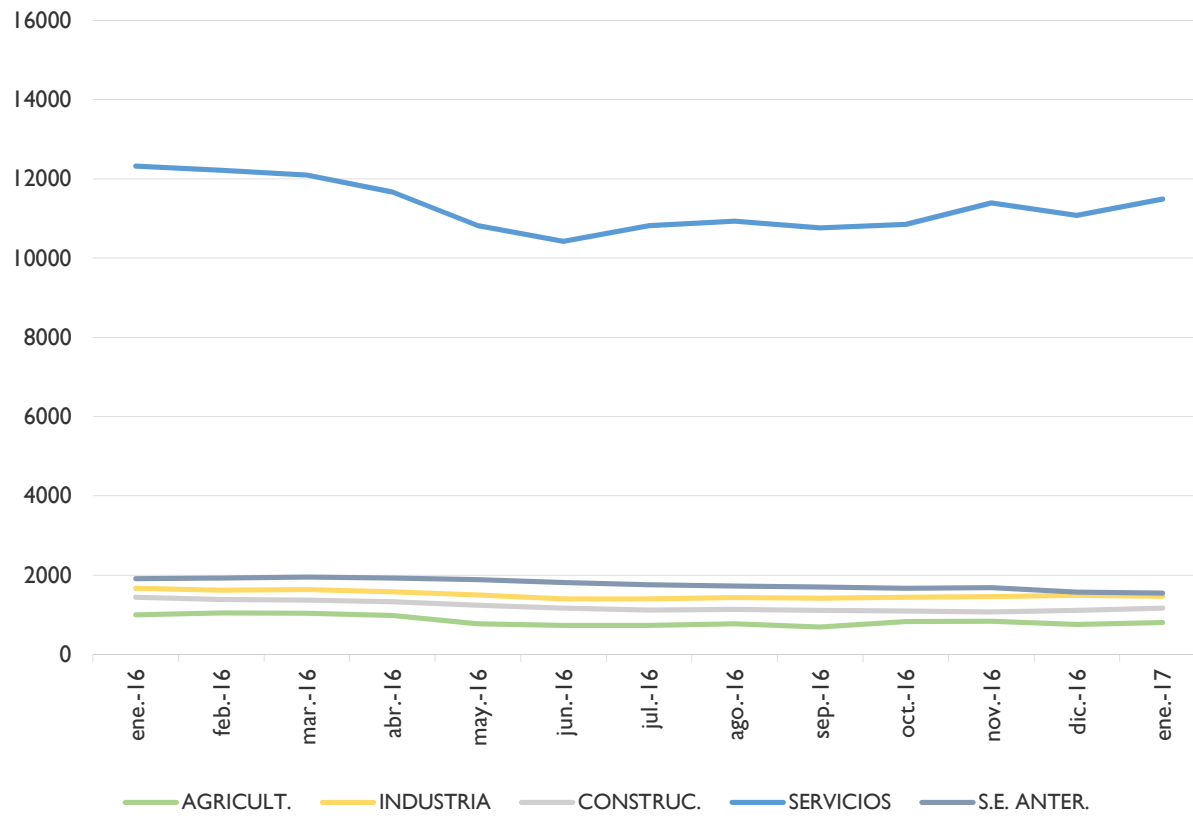
EVOLUCIÓN MENSUAL - PARO Y CONTRATOS REGISTRADOS



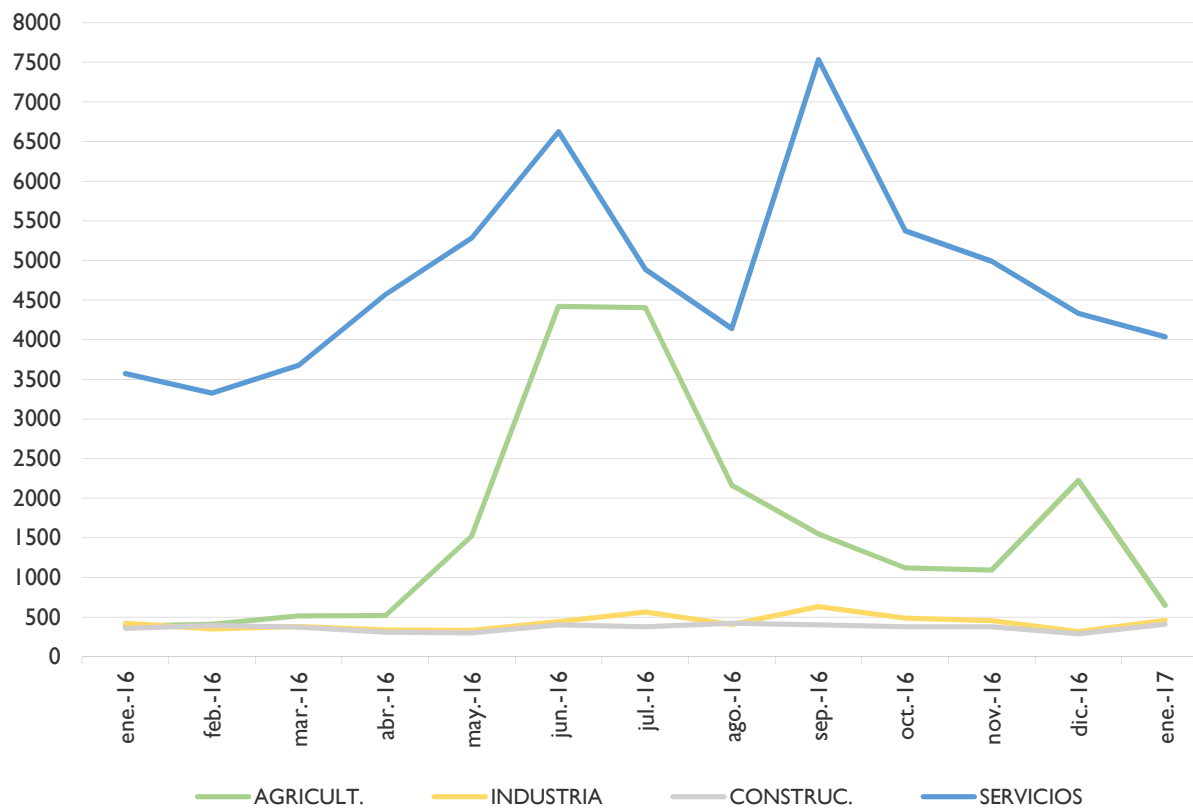
EVOLUCIÓN MENSUAL - PARO Y CONTRATOS REGISTRADOS, SEGÚN SEXO



EVOLUCIÓN MENSUAL - PARO REGISTRADO, SEGÚN SECTOR DE ACTIVIDAD



EVOLUCIÓN MENSUAL - CONTRATOS REGISTRADOS, SEGÚN SECTOR DE ACTIVIDAD



ANEXO 2

**PARO Y CONTRATOS REGISTRADOS,
COMPARATIVA GEOGRÁFICA DE LA VARIACIÓN MENSUAL E INTERANUAL**



PARO REGISTRADO,
COMPARATIVA GEOGRÁFICA DE LA VARIACIÓN MENSUAL E INTERANUAL, SEGÚN SEXO

	VARIACIÓN				
	TOTAL	MES ANTERIOR		INTERANUAL	
		paro	absoluta	relativa	absoluta
Municipio de Albacete	16474	461	2,88%	-1862	-10,15%
Provincia de Albacete	40326	927	2,35%	-4646	-10,33%
Castilla-La Mancha	202226	3927	1,98%	-22957	-10,19%
España	3760231	57257	1,55%	-390524	-9,41%

	VARIACIÓN				
	HOMBRES	MES ANTERIOR		INTERANUAL	
		paro	absoluta	relativa	absoluta
Municipio de Albacete	6825	224	3,39%	-1127	-14,17%
Provincia de Albacete	15548	236	1,54%	-2971	-16,04%
Castilla-La Mancha	80072	680	0,86%	-15351	-16,09%
España	1655366	13064	0,80%	-236307	-12,49%

	VARIACIÓN				
	MUJERES	MES ANTERIOR		INTERANUAL	
		paro	absoluta	relativa	absoluta
Municipio de Albacete	9649	237	2,52%	-735	-7,08%
Provincia de Albacete	24778	691	2,87%	-1675	-6,33%
Castilla-La Mancha	122154	3247	2,73%	-7606	-5,86%
España	2104865	44193	2,14%	-154217	-6,83%

PARO REGISTRADO,
COMPARATIVA GEOGRÁFICA DE LA VARIACIÓN MENSUAL E INTERANUAL, SEGÚN SECTOR DE ACTIVIDAD

	VARIACIÓN				
	AGRICULTURA	MES ANTERIOR		INTERANUAL	
		paro	absoluta	relativa	absoluta
Municipio de Albacete	809	48	6,31%	-187	-18,78%
Provincia de Albacete	4078	-81	-1,95%	-919	-18,39%
Castilla-La Mancha	17574	-128	-0,72%	-4554	-20,58%
España	173477	4102	2,42%	-24457	-12,36%

	VARIACIÓN				
	CONSTRUCCIÓN	MES ANTERIOR		INTERANUAL	
		paro	absoluta	relativa	absoluta
Municipio de Albacete	1165	51	4,58%	-280	-19,38%
Provincia de Albacete	3283	75	2,34%	-759	-18,78%
Castilla-La Mancha	18248	-545	-2,90%	-4742	-20,63%
España	368209	-7833	-2,08%	-80261	-17,90%

	VARIACIÓN				
	INDUSTRIA	MES ANTERIOR		INTERANUAL	
		paro	absoluta	relativa	absoluta
Municipio de Albacete	1466	-26	-1,74%	-200	-12,00%
Provincia de Albacete	4630	-65	-1,38%	-474	-9,29%
Castilla-La Mancha	20265	96	0,48%	-2381	-10,51%
España	344468	-1103	-0,32%	-48637	-12,37%

	VARIACIÓN				
	SERVICIOS	MES ANTERIOR		INTERANUAL	
		paro	absoluta	relativa	absoluta
Municipio de Albacete	11487	413	3,73%	-832	-6,75%
Provincia de Albacete	25243	1018	4,20%	-1754	-6,50%
Castilla-La Mancha	130423	4639	3,69%	-8978	-6,44%
España	2564668	66929	2,68%	-208253	-7,51%

	VARIACIÓN				
	SIN EMPLEO ANTERIOR	MES ANTERIOR		INTERANUAL	
		paro	absoluta	relativa	absoluta
Municipio de Albacete	1547	-25	-1,59%	-363	-19,01%
Provincia de Albacete	3092	-20	-0,64%	-740	-19,31%
Castilla-La Mancha	15716	-135	-0,85%	-2302	-12,78%
España	309409	-4838	-1,54%	-28916	-8,55%



CONTRATOS REGISTRADOS,
COMPARATIVA GEOGRÁFICA SEGÚN TIPO DE CONTRATO

	TOTAL	INDEFINIDOS		TEMPORALES	
	contratos	absoluto	% s/total	absoluto	% s/total
Municipio de Albacete	5556	436	7,85%	5120	92,15%
Provincia de Albacete	11728	789	6,73%	10939	93,27%
Castilla-La Mancha	61462	4612	7,50%	56850	92,50%
España	1633592	150162	9,19%	1483430	90,81%

CONTRATOS REGISTRADOS,
COMPARATIVA GEOGRÁFICA DE LA VARIACIÓN MENSUAL E INTERANUAL, SEGÚN TIPO DE CONTRATO

	TOTAL	VARIACIÓN			
		MES ANTERIOR		INTERANUAL	
		contratos	absoluta	relativa	absoluta
Municipio de Albacete	5556	-1608	-22,45%	821	17,34%
Provincia de Albacete	11728	-1804	-13,33%	1697	16,92%
Castilla-La Mancha	61462	-806	-1,29%	10670	21,01%
España	1633592	-65426	-3,85%	236663	16,94%

	INDEFINIDOS	VARIACIÓN			
		MES ANTERIOR		INTERANUAL	
		contratos	absoluta	relativa	absoluta
Municipio de Albacete	436	107	32,52%	51	13,25%
Provincia de Albacete	789	181	29,77%	90	12,88%
Castilla-La Mancha	4612	1328	40,44%	967	26,53%
España	150162	27868	22,79%	24550	19,54%

	TEMPORALES	VARIACIÓN			
		MES ANTERIOR		INTERANUAL	
		contratos	absoluta	relativa	absoluta
Municipio de Albacete	5120	-1715	-25,09%	770	17,70%
Provincia de Albacete	10939	-1985	-15,36%	1607	17,22%
Castilla-La Mancha	56850	-2134	-3,62%	9703	20,58%
España	1483430	-93294	-5,92%	212113	16,68%



ANEXO 3

**TABLAS DE PARO REGISTRADO Y DEMANDANTES DE EMPLEO,
MUNICIPIO DE ALBACETE**



PARO REGISTRADO², SEGÚN LA EDAD

HOMBRES	< 20	20 - 24	25 - 29	30 - 34	35 - 39	40 - 44	45 - 49	50 - 54	55 - 59	> 59	TOTAL
PARO	160	551	735	706	831	829	889	874	803	447	6825
V.M.	2	10	31	27	19	34	41	18	34	8	224
V.M.%	1,27%	1,85%	4,40%	3,98%	2,34%	4,28%	4,83%	2,10%	4,42%	1,82%	3,39%
V.A.	-40	-171	-157	-196	-167	-177	-93	-82	-45	1	-1127
V.A.%	-20,00%	-23,68%	-17,60%	-21,73%	-16,73%	-17,59%	-9,47%	-8,58%	-5,31%	0,22%	-14,17%

MUJERES	< 20	20 - 24	25 - 29	30 - 34	35 - 39	40 - 44	45 - 49	50 - 54	55 - 59	> 59	TOTAL
PARO	124	541	930	1032	1231	1364	1441	1274	1092	620	9649
V.M.	-23	8	54	46	12	54	19	13	30	24	237
V.M.%	-15,65%	1,50%	6,16%	4,67%	0,98%	4,12%	1,34%	1,03%	2,82%	4,03%	2,52%
V.A.	-43	-115	-100	-174	-151	-66	-110	-31	12	43	-735
V.A.%	-25,75%	-17,53%	-9,71%	-14,43%	-10,93%	-4,62%	-7,09%	-2,38%	1,11%	7,45%	-7,08%

TOTAL	< 20	20 - 24	25 - 29	30 - 34	35 - 39	40 - 44	45 - 49	50 - 54	55 - 59	> 59	TOTAL
PARO	284	1092	1665	1738	2062	2193	2330	2148	1895	1067	16474
V.M.	-21	18	85	73	31	88	60	31	64	32	461
V.M.%	-6,89%	1,68%	5,38%	4,38%	1,53%	4,18%	2,64%	1,46%	3,50%	3,09%	2,88%
V.A.	-83	-286	-257	-370	-318	-243	-203	-113	-33	44	-1862
V.A.%	-22,62%	-20,75%	-13,37%	-17,55%	-13,36%	-9,98%	-8,01%	-5,00%	-1,71%	4,30%	-10,15%

² La primera fila de cada tabla recoge el paro registrado; la segunda (V.M.) la variación mensual absoluta; la tercera (V.M.%) la variación mensual relativa; la cuarta (V.A.) la variación anual; y la quinta (V.A.%) la variación anual relativa. Se sigue el mismo criterio en las sucesivas tablas referidas a paro registrado.



DEMANDANTES DE EMPLEO³, SEGÚN LA EDAD

HOMBRES	< 20	20 - 24	25 - 29	30 - 34	35 - 39	40 - 44	45 - 49	50 - 54	55 - 59	> 59	TOTAL
DEMAND.	217	706	888	877	1017	1026	1047	1074	1031	639	8522
V.M.	13	10	11	-6	-18	-9	24	12	21	5	63
V.M.%	6,37%	1,44%	1,25%	-0,68%	-1,74%	-0,87%	2,35%	1,13%	2,08%	0,79%	0,74%
V.A.	-43	-192	-159	-221	-208	-210	-136	-78	-43	-5	-1295
V.A.%	-16,54%	-21,38%	-15,19%	-20,13%	-16,98%	-16,99%	-11,50%	-6,77%	-4,00%	-0,78%	-13,19%

MUJERES	< 20	20 - 24	25 - 29	30 - 34	35 - 39	40 - 44	45 - 49	50 - 54	55 - 59	> 59	TOTAL
DEMAND.	169	736	1152	1292	1502	1679	1746	1523	1311	829	11939
V.M.	-18	19	15	-40	-61	5	-25	-42	0	-6	-153
V.M.%	-9,63%	2,65%	1,32%	-3,00%	-3,90%	0,30%	-1,41%	-2,68%	0,00%	-0,72%	-1,27%
V.A.	-48	-129	-111	-169	-171	-48	-114	-60	34	48	-768
V.A.%	-22,12%	-14,91%	-8,79%	-11,57%	-10,22%	-2,78%	-6,13%	-3,79%	2,66%	6,15%	-6,04%

TOTAL	< 20	20 - 24	25 - 29	30 - 34	35 - 39	40 - 44	45 - 49	50 - 54	55 - 59	> 59	TOTAL
DEMAND.	386	1442	2040	2169	2519	2705	2793	2597	2342	1468	20461
V.M.	-5	29	26	-46	-79	-4	-1	-30	21	-1	-90
V.M.%	-1,28%	2,05%	1,29%	-2,08%	-3,04%	-0,15%	-0,04%	-1,14%	0,90%	-0,07%	-0,44%
V.A.	-91	-321	-270	-390	-379	-258	-250	-138	-9	43	-2063
V.A.%	-19,08%	-18,21%	-11,69%	-15,24%	-13,08%	-8,71%	-8,22%	-5,05%	-0,38%	3,02%	-9,16%

³ La primera fila de cada tabla recoge los demandantes de empleo; la segunda (V.M.) la variación mensual absoluta; la tercera (V.M.%) la variación mensual relativa; la cuarta (V.A.) la variación anual; y la quinta (V.A.%) la variación anual relativa. Se sigue el mismo criterio en las sucesivas tablas de demandantes de empleo.



PARO REGISTRADO, SEGÚN EL SECTOR DE ACTIVIDAD

HOMBRES	AGRICULTURA	INDUSTRIA	CONSTRUCCIÓN	SERVICIOS	SIN EMPLEO ANTERIOR	TOTAL
PARO	552	739	981	4063	490	6825
V.M.	51	-30	43	154	6	224
V.M.%	10,18%	-3,90%	4,58%	3,94%	1,24%	3,39%
V.A.	-177	-132	-229	-447	-142	-1127
V.A.%	-24,28%	-15,15%	-18,93%	-9,91%	-22,47%	-14,17%

MUJERES	AGRICULTURA	INDUSTRIA	CONSTRUCCIÓN	SERVICIOS	SIN EMPLEO ANTERIOR	TOTAL
PARO	257	727	184	7424	1057	9649
V.M.	-3	4	8	259	-31	237
V.M.%	-1,15%	0,55%	4,55%	3,61%	-2,85%	2,52%
V.A.	-10	-68	-51	-385	-221	-735
V.A.%	-3,75%	-8,55%	-21,70%	-4,93%	-17,29%	-7,08%

TOTAL	AGRICULTURA	INDUSTRIA	CONSTRUCCIÓN	SERVICIOS	SIN EMPLEO ANTERIOR	TOTAL
PARO	809	1466	1165	11487	1547	16474
V.M.	48	-26	51	413	-25	461
V.M.%	6,31%	-1,74%	4,58%	3,73%	-1,59%	2,88%
V.A.	-187	-200	-280	-832	-363	-1862
V.A.%	-18,78%	-12,00%	-19,38%	-6,75%	-19,01%	-10,15%



DEMANDANTES DE EMPLEO, SEGÚN EL SECTOR DE ACTIVIDAD

HOMBRES	AGRICULTURA	INDUSTRIA	CONSTRUCCIÓN	SERVICIOS	SIN EMPLEO ANTERIOR	TOTAL
DEMAND.	692	913	1131	5118	668	8522
V.M.	49	-27	45	-21	17	63
V.M.%	7,62%	-2,87%	4,14%	-0,41%	2,61%	0,74%
V.A.	-218	-154	-236	-519	-168	-1295
V.A.%	-23,96%	-14,43%	-17,26%	-9,21%	-20,10%	-13,19%

MUJERES	AGRICULTURA	INDUSTRIA	CONSTRUCCIÓN	SERVICIOS	SIN EMPLEO ANTERIOR	TOTAL
DEMAND.	296	837	203	9311	1292	11939
V.M.	-2	-1	-2	-123	-25	-153
V.M.%	-0,67%	-0,12%	-0,98%	-1,30%	-1,90%	-1,27%
V.A.	-18	-64	-52	-371	-263	-768
V.A.%	-5,73%	-7,10%	-20,39%	-3,83%	-16,91%	-6,04%

TOTAL	AGRICULTURA	INDUSTRIA	CONSTRUCCIÓN	SERVICIOS	SIN EMPLEO ANTERIOR	TOTAL
DEMAND.	988	1750	1334	14429	1960	20461
V.M.	47	-28	43	-144	-8	-90
V.M.%	4,99%	-1,57%	3,33%	-0,99%	-0,41%	-0,44%
V.A.	-236	-218	-288	-890	-431	-2063
V.A.%	-19,28%	-11,08%	-17,76%	-5,81%	-18,03%	-9,16%



PARO REGISTRADO, SEGÚN EL NIVEL DE ESTUDIOS⁴

HOMBRES	(1)	(2)	(3)	(4)	(5)	(6)	(7)	(8)	(9)	(10)	(11)	(12)	(13)	TOTAL
PARO	52	2349	161	2612	4	736	0	373	0	411	0	4	123	6825
V.M.	7	88	9	80	0	14	0	32	-1	-5	0	1	-1	224
V.M.%	15,56%	3,89%	5,92%	3,16%	0,00%	1,94%	0,00%	9,38%	-100,00%	-1,20%	0,00%	33,33%	-0,81%	3,39%
V.A.	-19	-474	-39	-406	-1	-95	0	-30	0	-62	-1	0	0	-1127
V.A.%	-26,76%	-16,79%	-19,50%	-13,45%	-20,00%	-11,43%	0,00%	-7,44%	0,00%	-13,11%	-100,00%	0,00%	0,00%	-14,17%

MUJERES	(1)	(2)	(3)	(4)	(5)	(6)	(7)	(8)	(9)	(10)	(11)	(12)	(13)	TOTAL
PARO	77	2917	170	3228	6	1432	2	591	3	992	4	6	221	9649
V.M.	3	16	1	74	1	66	0	19	1	40	3	1	12	237
V.M.%	4,05%	0,55%	0,59%	2,35%	20,00%	4,83%	0,00%	3,32%	50,00%	4,20%	300,00%	20,00%	5,74%	2,52%
V.A.	-7	-178	-28	-222	-1	-130	-1	-63	1	-139	2	-7	38	-735
V.A.%	-8,33%	-5,75%	-14,14%	-6,43%	-14,29%	-8,32%	-33,33%	-9,63%	50,00%	-12,29%	100,00%	-53,85%	20,77%	-7,08%

TOTAL	(1)	(2)	(3)	(4)	(5)	(6)	(7)	(8)	(9)	(10)	(11)	(12)	(13)	TOTAL
PARO	129	5266	331	5840	10	2168	2	964	3	1403	4	10	344	16474
V.M.	10	104	10	154	1	80	0	51	0	35	3	2	11	461
V.M.%	8,40%	2,01%	3,12%	2,71%	11,11%	3,83%	0,00%	5,59%	0,00%	2,56%	300,00%	25,00%	3,30%	2,88%
V.A.	-26	-652	-67	-628	-2	-225	-1	-93	1	-201	1	-7	38	-1862
V.A.%	-16,77%	-11,02%	-16,83%	-9,71%	-16,67%	-9,40%	-33,33%	-8,80%	50,00%	-12,53%	33,33%	-41,18%	12,42%	-10,15%

⁴ Leyenda del nivel de estudios:

- | | | |
|---------------------------------|---------------------------------|--|
| (1) ANALFABETOS | (5) FP TIT. 1ª ETAPA | (9) OTRAS ENSEÑANZAS CON BACHILLER |
| (2) EDUCACIÓN PRIMARIA | (6) SEGUNDA ETAPA DE SECUNDARIA | (10) ENSEÑANZA UNIVERSITARIA |
| (3) FP SIN TITULACIÓN | (7) FP TIT. 2ª ETAPA | (11) ESPECIALIZACIÓN PROFESIONAL |
| (4) PRIMERA ETAPA DE SECUNDARIA | (8) FP SUPERIOR | (12) ENSEÑANZA UNIVERSITARIA 3er CICLO |
| | | (13) SIN ASIGNAR |



DEMANDANTES DE EMPLEO, SEGÚN EL NIVEL DE ESTUDIOS⁵

HOMBRES	(1)	(2)	(3)	(4)	(5)	(6)	(7)	(8)	(9)	(10)	(11)	(12)	(13)	TOTAL
DEMAND.	71	2904	194	3127	6	980	0	467	1	590	2	8	172	8522
V.M.	9	61	6	58	1	12	0	39	-1	-120	0	1	-3	63
V.M.%	14,52%	2,15%	3,19%	1,89%	20,00%	1,24%	0,00%	9,11%	-50,00%	-16,90%	0,00%	14,29%	-1,71%	0,74%
V.A.	-20	-564	-51	-479	1	-105	0	-25	0	-72	0	3	17	-1295
V.A.%	-21,98%	-16,26%	-20,82%	-13,28%	20,00%	-9,68%	0,00%	-5,08%	0,00%	-10,88%	0,00%	60,00%	10,97%	-13,19%

MUJERES	(1)	(2)	(3)	(4)	(5)	(6)	(7)	(8)	(9)	(10)	(11)	(12)	(13)	TOTAL
DEMAND.	83	3473	197	3840	7	1853	2	765	3	1392	10	8	306	11939
V.M.	5	-38	3	18	1	38	0	13	1	-208	1	1	12	-153
V.M.%	6,41%	-1,08%	1,55%	0,47%	16,67%	2,09%	0,00%	1,73%	50,00%	-13,00%	11,11%	14,29%	4,08%	-1,27%
V.A.	-9	-191	-32	-259	0	-126	-2	-50	1	-152	0	-9	61	-768
V.A.%	-9,78%	-5,21%	-13,97%	-6,32%	0,00%	-6,37%	-50,00%	-6,13%	50,00%	-9,84%	0,00%	-52,94%	24,90%	-6,04%

TOTAL	(1)	(2)	(3)	(4)	(5)	(6)	(7)	(8)	(9)	(10)	(11)	(12)	(13)	TOTAL
DEMAND.	154	6377	391	6967	13	2833	2	1232	4	1982	12	16	478	20461
V.M.	14	23	9	76	2	50	0	52	0	-328	1	2	9	-90
V.M.%	10,00%	0,36%	2,36%	1,10%	18,18%	1,80%	0,00%	4,41%	0,00%	-14,20%	9,09%	14,29%	1,92%	-0,44%
V.A.	-29	-755	-83	-738	1	-231	-2	-75	1	-224	0	-6	78	-2063
V.A.%	-15,85%	-10,59%	-17,51%	-9,58%	8,33%	-7,54%	-50,00%	-5,74%	33,33%	-10,15%	0,00%	-27,27%	19,50%	-9,16%

⁵ Leyenda del nivel de estudios:

- | | | |
|---------------------------------|---------------------------------|--|
| (1) ANALFABETOS | (5) FP TIT. 1ª ETAPA | (9) OTRAS ENSEÑANZAS CON BACHILLER |
| (2) EDUCACIÓN PRIMARIA | (6) SEGUNDA ETAPA DE SECUNDARIA | (10) ENSEÑANZA UNIVERSITARIA |
| (3) FP SIN TITULACIÓN | (7) FP TIT. 2ª ETAPA | (11) ESPECIALIZACIÓN PROFESIONAL |
| (4) PRIMERA ETAPA DE SECUNDARIA | (8) FP SUPERIOR | (12) ENSEÑANZA UNIVERSITARIA 3er CICLO |
| | | (13) SIN ASIGNAR |



PARO REGISTRADO, SEGÚN EL GRUPO DE OCUPACIÓN⁶

HOMBRES	(1)	(2)	(3)	(4)	(5)	(6)	(7)	(8)	(9)	(10)	(11)	TOTAL
PARO	61	529	600	411	924	170	1894	651	1580	5	0	6825
V.M.	5	-6	12	41	50	1	49	13	58	1	0	224
V.M.%	8,93%	-1,12%	2,04%	11,08%	5,72%	0,59%	2,66%	2,04%	3,81%	25,00%	0,00%	3,39%
V.A.	-5	-53	-122	1	-96	-33	-414	-88	-320	3	0	-1127
V.A.%	-7,58%	-9,11%	-16,90%	0,24%	-9,41%	-16,26%	-17,94%	-11,91%	-16,84%	150,00%	0,00%	-14,17%

MUJERES	(1)	(2)	(3)	(4)	(5)	(6)	(7)	(8)	(9)	(10)	(11)	TOTAL
PARO	24	863	500	1287	3356	58	194	408	2958	1	0	9649
V.M.	-2	44	17	43	100	-3	0	2	37	-1	0	237
V.M.%	-7,69%	5,37%	3,52%	3,46%	3,07%	-4,92%	0,00%	0,49%	1,27%	-50,00%	0,00%	2,52%
V.A.	-3	-75	-41	-136	-332	4	-6	-35	-111	0	0	-735
V.A.%	-11,11%	-8,00%	-7,58%	-9,56%	-9,00%	7,41%	-3,00%	-7,90%	-3,62%	0,00%	0,00%	-7,08%

TOTAL	(1)	(2)	(3)	(4)	(5)	(6)	(7)	(8)	(9)	(10)	(11)	TOTAL
PARO	85	1392	1100	1698	4280	228	2088	1059	4538	6	0	16474
V.M.	3	38	29	84	150	-2	49	15	95	0	0	461
V.M.%	3,66%	2,81%	2,71%	5,20%	3,63%	-0,87%	2,40%	1,44%	2,14%	0,00%	0,00%	2,88%
V.A.	-8	-128	-163	-135	-428	-29	-420	-123	-431	3	0	-1862
V.A.%	-8,60%	-8,42%	-12,91%	-7,36%	-9,09%	-11,28%	-16,75%	-10,41%	-8,67%	100,00%	0,00%	-10,15%

⁶ Leyenda del grupo de ocupación:

- (1) DIR.EMPRESAS Y ADMONES.P.B.
- (2) TEC.PROF.CIENT. E INTELECT.
- (3) TÉCNICOS Y PROFESIONALES APOYO
- (4) EMPLEADOS DE TIPO ADMINISTRATIVO

- (5) TRAB.SERV.REST.PERSON.PROTE.VEND.
- (6) TRAB.CUALIF.AGRICULTURA Y PESCA
- (7) ARTES.TRAB.C.IND.MANUF.CONSUMIN.
- (8) PERA.INSTA.MAQU.Y MONTADORES

- (9) TRABAJADORES NO CUALIFICADOS
- (10) FUERZAS ARMADAS
- (11) SIN ASIGNAR



DEMANDANTES DE EMPLEO, SEGÚN EL GRUPO DE OCUPACIÓN⁷

HOMBRES	(1)	(2)	(3)	(4)	(5)	(6)	(7)	(8)	(9)	(10)	(11)	TOTAL
DEMAND.	97	736	761	608	1190	217	2213	806	1888	6	0	8522
V.M.	6	-107	1	13	41	-4	70	10	32	1	0	63
V.M.%	6,59%	-12,69%	0,13%	2,18%	3,57%	-1,81%	3,27%	1,26%	1,72%	20,00%	0,00%	0,74%
V.A.	-6	-31	-140	-52	-108	-61	-443	-101	-355	2	0	-1295
V.A.%	-5,83%	-4,04%	-15,54%	-7,88%	-8,32%	-21,94%	-16,68%	-11,14%	-15,83%	50,00%	0,00%	-13,19%

MUJERES	(1)	(2)	(3)	(4)	(5)	(6)	(7)	(8)	(9)	(10)	(11)	TOTAL
DEMAND.	34	1253	634	1655	4155	75	237	458	3436	2	0	11939
V.M.	-2	-180	-22	0	66	0	1	-1	-14	-1	0	-153
V.M.%	-5,56%	-12,56%	-3,35%	0,00%	1,61%	0,00%	0,42%	-0,22%	-0,41%	-33,33%	0,00%	-1,27%
V.A.	-2	-57	-41	-194	-281	3	-12	-41	-144	1	0	-768
V.A.%	-5,56%	-4,35%	-6,07%	-10,49%	-6,33%	4,17%	-4,82%	-8,22%	-4,02%	100,00%	0,00%	-6,04%

TOTAL	(1)	(2)	(3)	(4)	(5)	(6)	(7)	(8)	(9)	(10)	(11)	TOTAL
DEMAND.	131	1989	1395	2263	5345	292	2450	1264	5324	8	0	20461
V.M.	4	-287	-21	13	107	-4	71	9	18	0	0	-90
V.M.%	3,15%	-12,61%	-1,48%	0,58%	2,04%	-1,35%	2,98%	0,72%	0,34%	0,00%	0,00%	-0,44%
V.A.	-8	-88	-181	-246	-389	-58	-455	-142	-499	3	0	-2063
V.A.%	-5,76%	-4,24%	-11,48%	-9,80%	-6,78%	-16,57%	-15,66%	-10,10%	-8,57%	60,00%	0,00%	-9,16%

⁷ Leyenda del grupo de ocupación:

- (1) DIR.EMPRESAS Y ADMONES.P.B.
- (2) TEC.PROF.CIENT. E INTELECT.
- (3) TÉCNICOS Y PROFESIONALES APOYO
- (4) EMPLEADOS DE TIPO ADMINISTRATIVO

- (5) TRAB.SERV.REST.PERSON.PROTE.VEND.
- (6) TRAB.CUALIF.AGRICULTURA Y PESCA
- (7) ARTES.TRAB.C.IND.MANUF.CONSUMIN.
- (8) PERA.INSTA.MAQU.Y MONTADORES

- (9) TRABAJADORES NO CUALIFICADOS
- (10) FUERZAS ARMADAS
- (11) SIN ASIGNAR

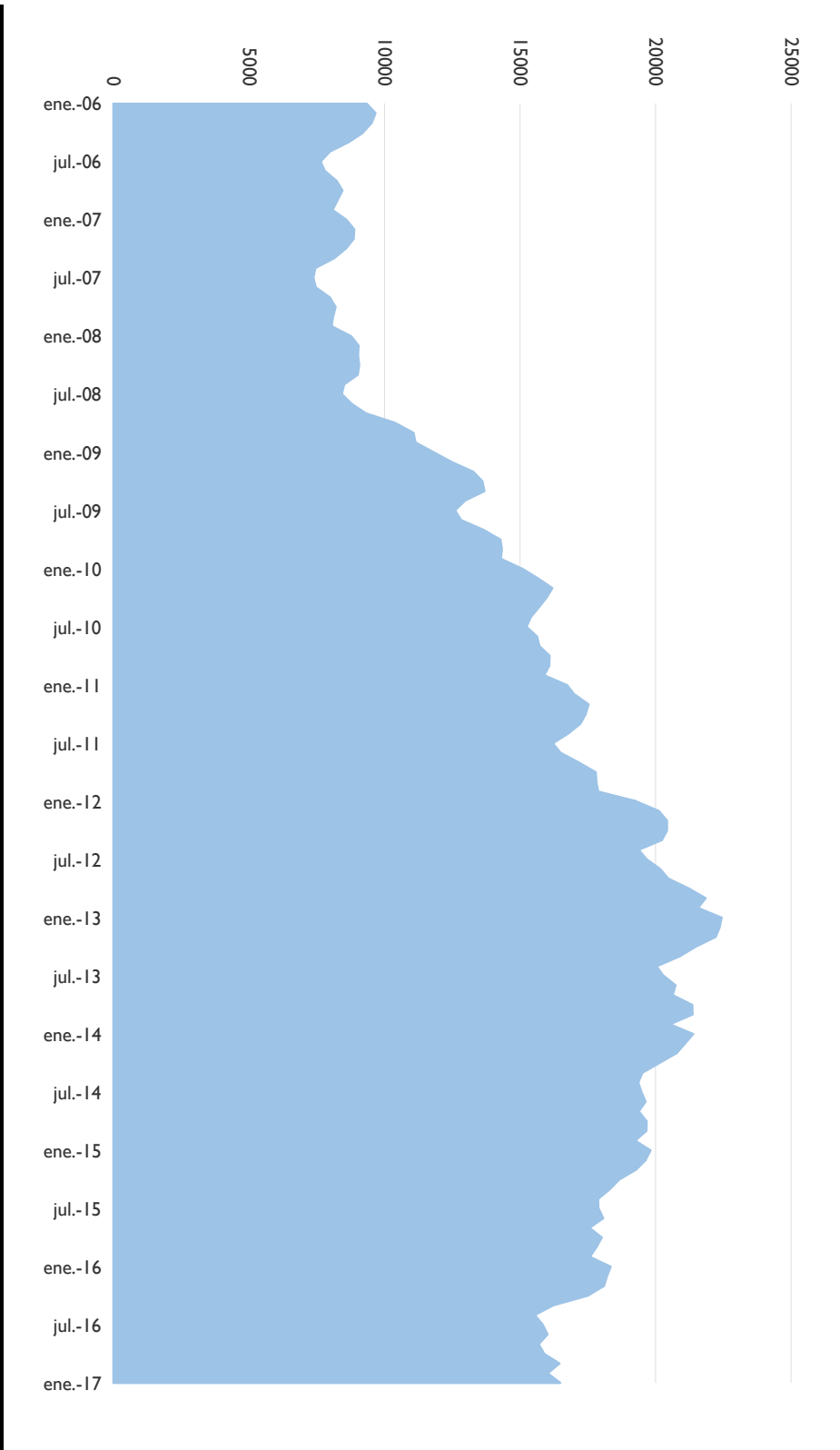


ANEXO 4

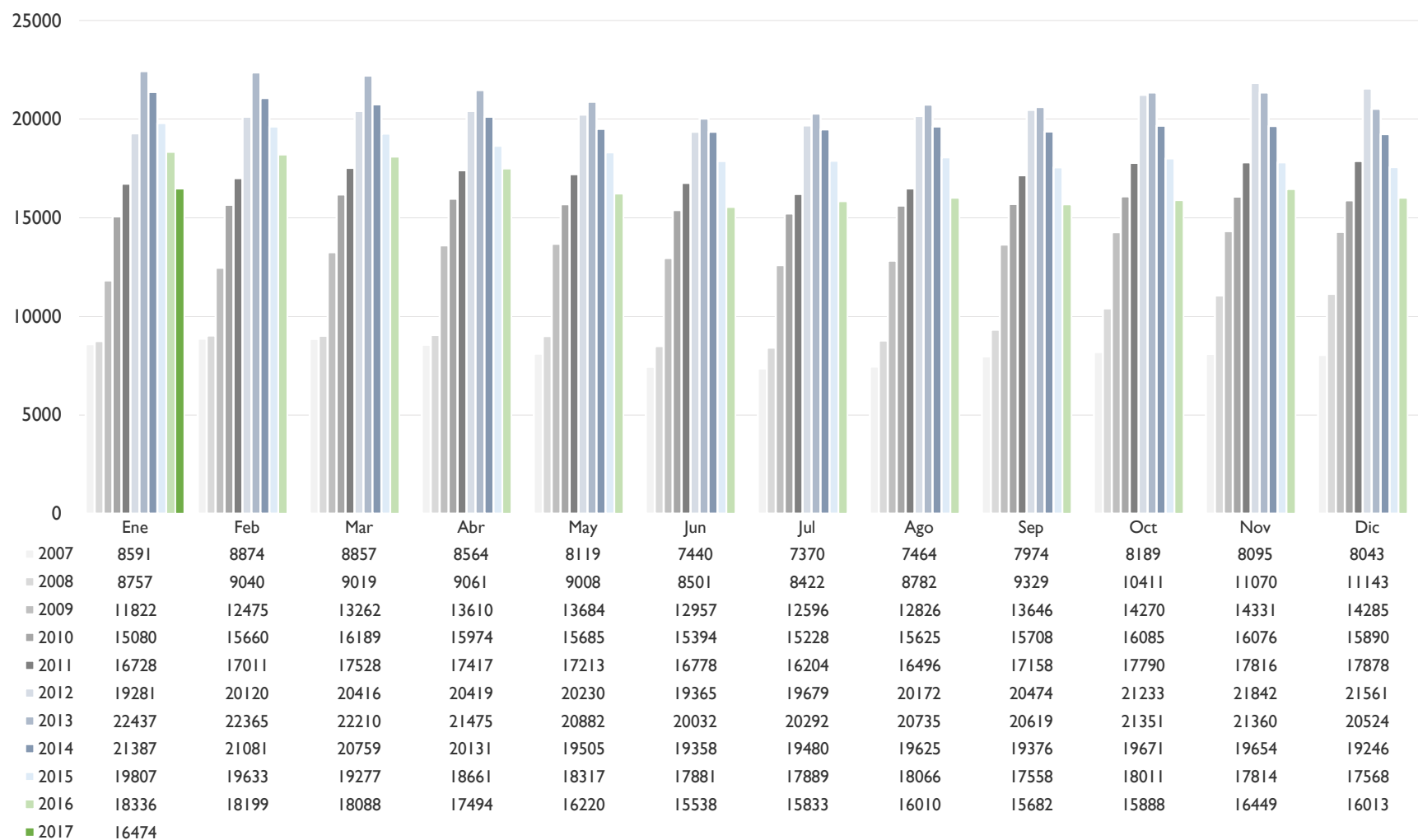
**GRÁFICOS DE EVOLUCIÓN DEL PARO REGISTRADO,
MUNICIPIO DE ALBACETE**



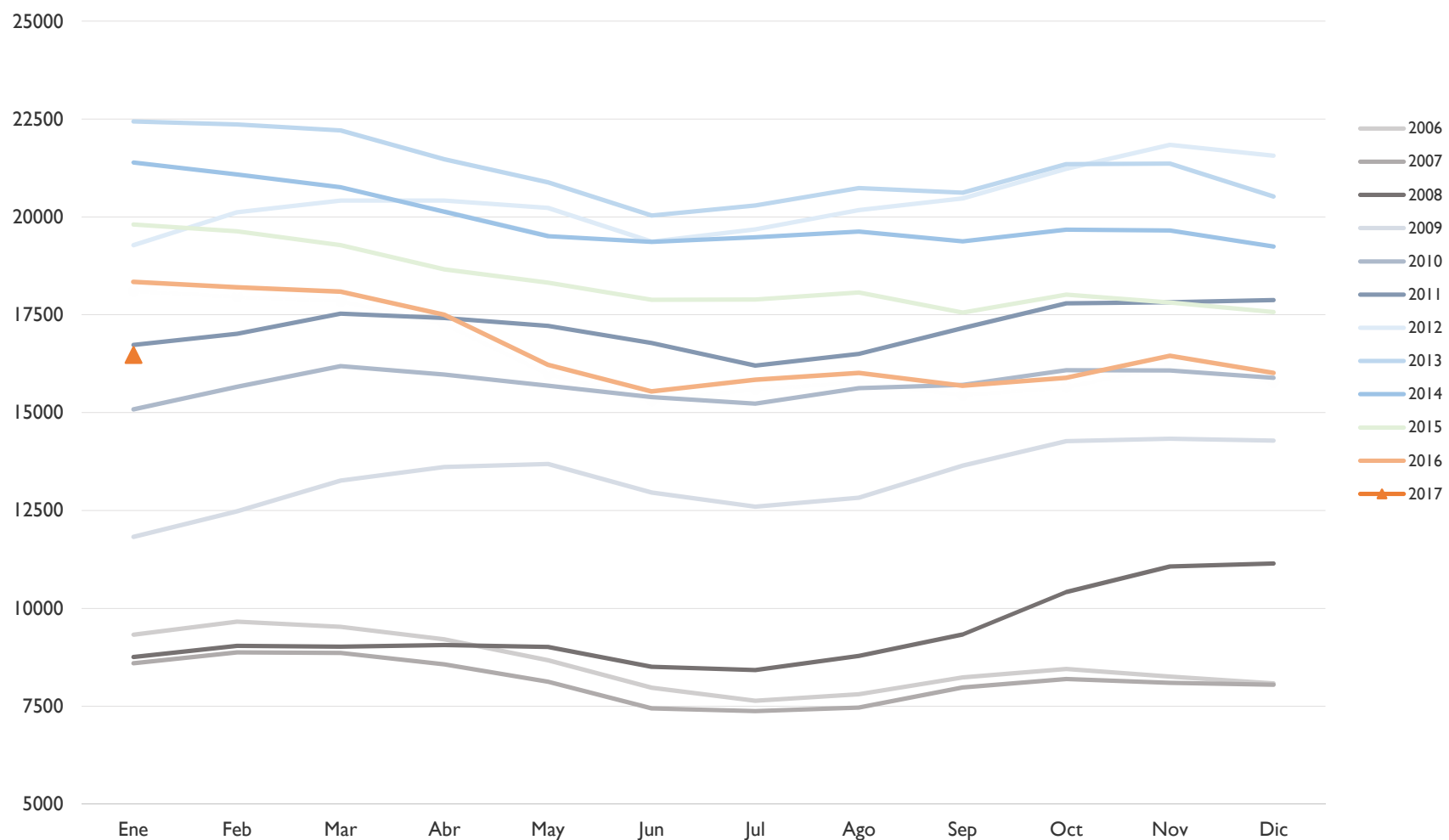
EVOLUCIÓN PARO REGISTRADO – MUNICIPIO DE ALBACETE (1)



EVOLUCIÓN PARO REGISTRADO – MUNICIPIO DE ALBACETE (2)



EVOLUCIÓN PARO REGISTRADO – MUNICIPIO DE ALBACETE (3)



EVOLUCIÓN DE LA VARIACIÓN MENSUAL DEL PARO REGISTRADO – MUNICIPIO DE ALBACETE (1)



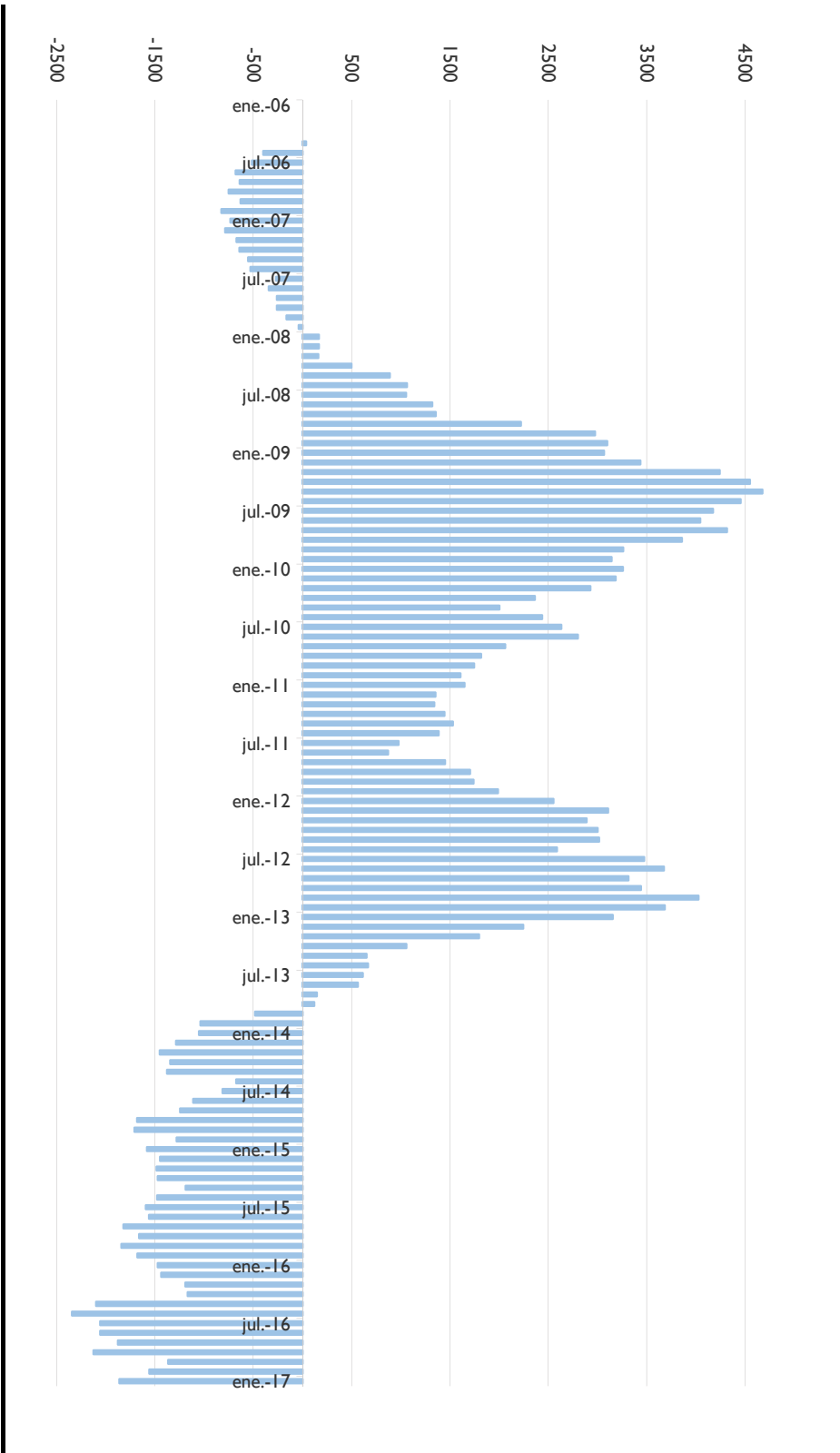
EVOLUCIÓN DE LA VARIACIÓN MENSUAL DEL PARO REGISTRADO – MUNICIPIO DE ALBACETE (2)



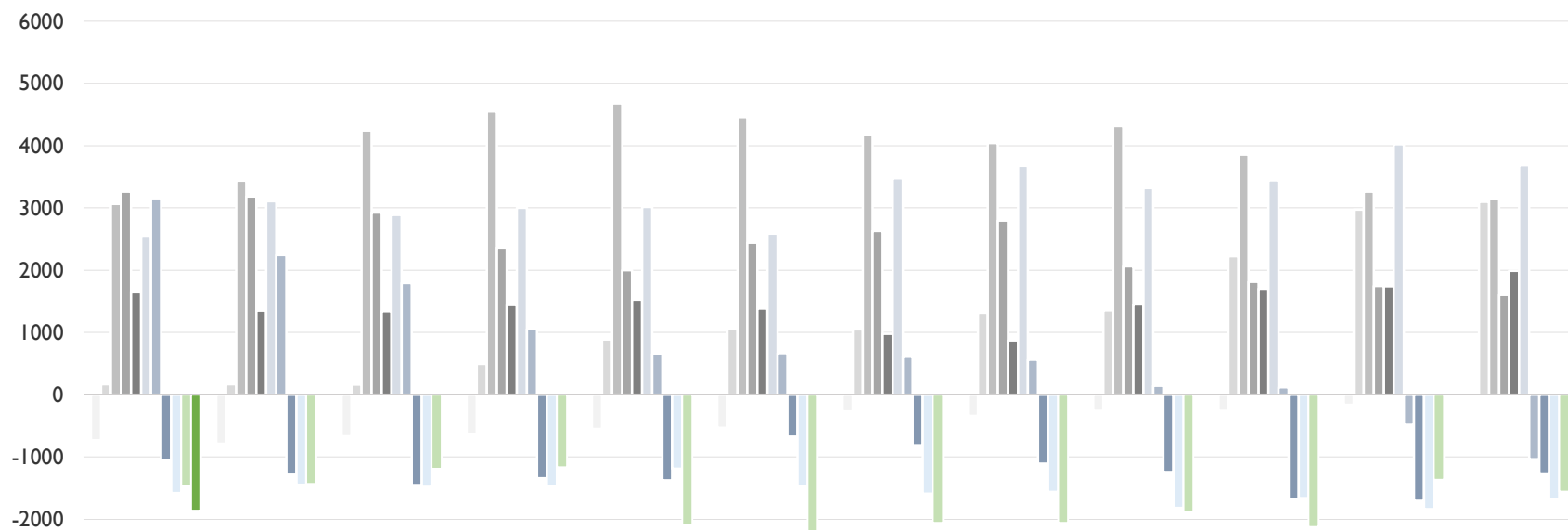
	Ene	Feb	Mar	Abr	May	Jun	Jul	Ago	Sep	Oct	Nov	Dic
2007	510	283	-17	-293	-445	-679	-70	94	510	215	-94	-52
2008	714	283	-21	42	-53	-507	-79	360	547	1082	659	73
2009	679	653	787	348	74	-727	-361	230	820	624	61	-46
2010	795	580	529	-215	-289	-291	-166	397	83	377	-9	-186
2011	838	283	517	-111	-204	-435	-574	292	662	632	26	62
2012	1403	839	296	3	-189	-865	314	493	302	759	609	-281
2013	876	-72	-155	-735	-593	-850	260	443	-116	732	9	-836
2014	863	-306	-322	-628	-626	-147	122	145	-249	295	-17	-408
2015	561	-174	-356	-616	-344	-436	8	177	-508	453	-197	-246
2016	768	-137	-111	-594	-1274	-682	295	177	-328	206	561	-436
2017	461											



EVOLUCIÓN DE LA VARIACIÓN ANUAL DEL PARO REGISTRADO – MUNICIPIO DE ALBACETE (1)



EVOLUCIÓN DE LA VARIACIÓN ANUAL DEL PARO REGISTRADO – MUNICIPIO DE ALBACETE (2)



	Ene	Feb	Mar	Abr	May	Jun	Jul	Ago	Sep	Oct	Nov	Dic
2007	-731	-786	-669	-640	-551	-529	-267	-341	-259	-258	-162	-38
2008	166	166	162	497	889	1061	1052	1318	1355	2222	2975	3100
2009	3065	3435	4243	4549	4676	4456	4174	4044	4317	3859	3261	3142
2010	3258	3185	2927	2364	2001	2437	2632	2799	2062	1815	1745	1605
2011	1648	1351	1339	1443	1528	1384	976	871	1450	1705	1740	1988
2012	2553	3109	2888	3002	3017	2587	3475	3676	3316	3443	4026	3683
2013	3156	2245	1794	1056	652	667	613	563	145	118	-482	-1037
2014	-1050	-1284	-1451	-1344	-1377	-674	-812	-1110	-1243	-1680	-1706	-1278
2015	-1580	-1448	-1482	-1470	-1188	-1477	-1591	-1559	-1818	-1660	-1840	-1678
2016	-1471	-1434	-1189	-1167	-2097	-2343	-2056	-2056	-1876	-2123	-1365	-1555
2017	-1862											

