



OBSERVATORIO DE EMPLEO Y ACTIVIDAD ECONÓMICA

TERMÓMETRO DE EMPLEO

DEMANDANTES DE EMPLEO,
PARO Y CONTRATOS REGISTRADOS
MUNICIPIO DE ALBACETE

SEPTIEMBRE 2016



AYUNTAMIENTO DE ALBACETE

TERMÓMETRO DE EMPLEO¹

El mes de septiembre de 2016 registra un total de 15.682 personas en paro en el municipio de Albacete, con un descenso del 2,05% respecto al mes anterior.

El mes de septiembre de 2016 registra un total de 15.682 personas en paro en el municipio de Albacete; de ellas, 6.283 son hombres y 9.399 mujeres.

Las variaciones con respecto al mes anterior experimentaron un descenso del 2,05% en el total de paro registrado (-328), con una caída del 2,53% para los hombres (-163) y del 1,73% en las mujeres (-165).

Las variaciones con respecto al mismo mes del año anterior experimentaron un descenso del 10,68% en las cifras de paro (-1.876), con una caída del 14,46% (-1.062) en el caso de los hombres, y del 7,97% (-814) en las mujeres.

Por sectores de actividad, el mes de septiembre arroja un total de 689 personas en paro en agricultura, 1.419 en industria, 1.112 en construcción, 10.764 en servicios, y 1.698 sin empleo anterior.

La evolución mensual del paro baja en todos los sectores de actividad: agricultura (-10,75%; -83), industria (-1,18%; -17), construcción (-2,28%; -26), servicios (-1,57%; -172) y en el colectivo sin empleo anterior (-1,74%; -30).

Por otra parte, la evolución del paro con respecto al mismo mes del año anterior también baja en todos los sectores: agricultura (-13,77%; -110), industria (-10,25%; -162), construcción (-18,83%; -258), servicios (-9,26%; -1.099), y en el colectivo sin empleo anterior (-12,70%; -247).

El descenso del paro local de este mes (-2,05%) es menor que el provincial (-3,83%) y el regional (-4,90%), y contrasta con el aumento nacional (+0,62%).

¹ Fuente: Elaboración propia a partir de datos del Servicio de Estadística de Castilla-La Mancha (www.ies.jccm.es), www.sepe.es, y del Servicio Periférico de Empleo de la JCCM en Albacete.



El número de contratos registrados en septiembre de 2016 es de 10.118, lo que supone un aumento del 41,89% en las contrataciones con respecto al mes anterior.

En total se realizaron 10.118 contratos en Albacete, de los que 5.939 fueron a hombres, y 4.179 a mujeres. El número de contratos indefinidos realizados en este periodo ha sido de 513, frente a 9.605 temporales.

La evolución de la contratación ha experimentado un aumento del 41,89% (+2.987) con respecto al mes anterior; en el caso de los hombres se ha registrado una subida del 31,51% (+1.423) y del 59,81% (+1.564) en las mujeres. Por otra parte, los contratos indefinidos han registrado un aumento del 50,44% (+172) con respecto al mes anterior.

Comparando las cifras con el mismo mes del año anterior observamos un aumento en el número de contrataciones del 11,64% (+1.055), con una subida del 13,08% (+687) para los varones, y del 9,66% (+368) para las mujeres. El número de contratos indefinidos realizados es un 36,07% (+136) mayor que en el mismo mes del año anterior.

Por sectores de actividad, se realizaron 1.550 contrataciones en la agricultura, 632 en industria, 403 en construcción, y 7.533 en los servicios. Lo que supone descensos de la contratación con respecto al mes anterior en agricultura (-28,34%; -613) y construcción (-4,28%; -18), y aumentos en industria (+55,67%; +226) y servicios (+81,91%; +3.392).

La evolución de la contratación con respecto al mismo mes del año anterior aumenta en todos los sectores: agricultura (+9,77%; +138), industria (+30,58%; +148), construcción (+8,04%; +30) y servicios (+10,88%; +739).

La contratación en el municipio de Albacete ha subido este mes (+41,89%) más que en el ámbito nacional (+31,36%), pero menos que en el provincial (+56,87%) y regional (+70,16%).

Los contratos indefinidos tienen un peso del 5,07% sobre el total de la contratación local de este mes, mayor que los datos provincial (3,61%) y regional (3,89%) pero menor que el nacional (8,97%).

Hay un total de 20.249 demandantes de empleo, con un descenso del 0,65% sobre el mes anterior.

El número de demandantes de empleo en la ciudad de Albacete durante el mes de septiembre asciende a 20.249, siendo 8.144 hombres, y 12.105 mujeres.

El paro registrado en este mismo período supone el 77,45% del total de demandantes de empleo, con una ligera variación según sexos: 77,15% en hombres, y 77,65% en mujeres.

La cifra de demandantes de empleo disminuye (-0,65%; -133) con respecto al mes anterior, con un descenso del 1,36% para los varones (-112) y del 0,17% en las mujeres (-21).

La variación de los demandantes de empleo con respecto al mismo mes del año anterior ha experimentado un descenso medio del -9,35% (-2.088), con una caída del -13,05% para los hombres (-1.222), y del -6,68% para las mujeres (-866).

El descenso del número de demandantes de empleo de este mes está directamente relacionado con el descenso del paro registrado, aunque este último baja en mayor proporción; en ambos casos el descenso es mayor para los varones que para las mujeres.

El paro registrado baja con respecto al mes anterior, principalmente, en los siguientes colectivos:

En los hombres, por edad, baja en los menores de 20 años (-3), y en todos los grupos de 30 y más años (-201);

- según el sector de actividad, baja en todos: agricultura (-70), industria (-12), construcción (-13), servicios (-49) y en el colectivo sin empleo anterior (-19);

- según el nivel de estudios, baja en el grupo sin estudios (-7), educación primaria (-31) y enseñanza universitaria (-180);

- según el grupo de ocupación, baja en dirección de las empresas y de la administración pública (-6), técnicos y profesionales científicos e intelectuales (-154), técnicos y profesionales de apoyo (-16), empleados de tipo administrativo (-3), artesanos y trabajadores cualificados de las industrias manufactureras, la construcción, y la minería, excepto los operadores de instalaciones y maquinaria; trabajadores cualificados de las industrias extractivas, de la metalurgia, la construcción de maquinaria y asimilados; trabajadores cualificados de industrias de artes gráficas, textil y de la confección, de la elaboración de alimentos, ebanistas, artesanos y otros asimilados (-4), operadores y montadores de instalaciones y maquinaria fija y conductores y operadores de maquinaria móvil (-3) y trabajadores no cualificados (-25).

En las mujeres, por edad, baja entre 25 y 49 años (-199) y entre 55 y 59 años (-6);

- según el sector de actividad, baja en todos: agricultura (-13), industria (-5), construcción (-13), servicios (-123) y en el colectivo sin empleo anterior (-11);

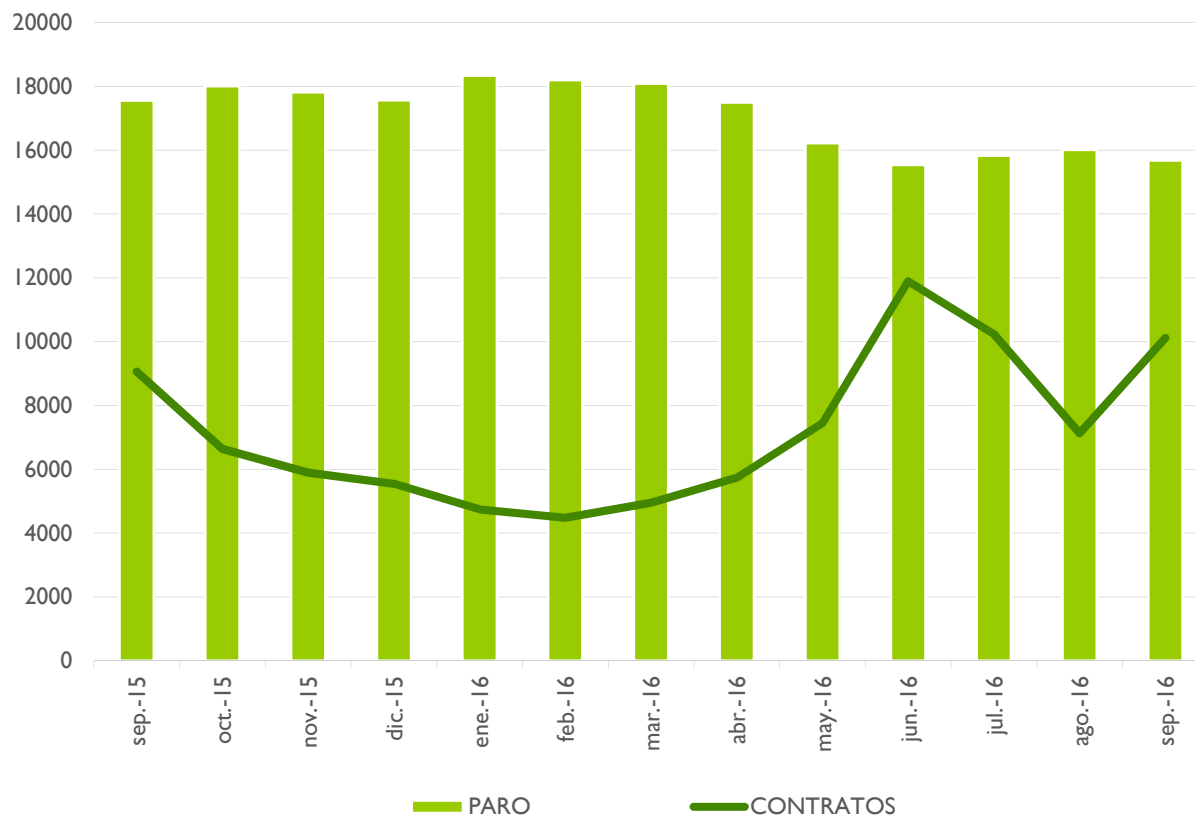
- según el nivel de estudios, baja en el grupo sin estudios (-1), primera (-1) y segunda (-2) etapa de formación profesional, enseñanza universitaria (-301) y enseñanza universitaria de tercer grado (-4);

- según el grupo de ocupación, baja en dirección de las empresas y de la administración pública (-2), técnicas y profesionales científicas e intelectuales (-277), técnicas y profesionales de apoyo (-11) y artesanas y trabajadoras cualificadas de las industrias manufactureras, la construcción, y la minería, excepto las operadoras de instalaciones y maquinaria; trabajadoras cualificadas de las industrias extractivas, de la metalurgia, la construcción de maquinaria y asimilados; trabajadoras cualificadas de industrias de artes gráficas, textil y de la confección, de la elaboración de alimentos, ebanistas, artesanas y otros asimilados (-6).

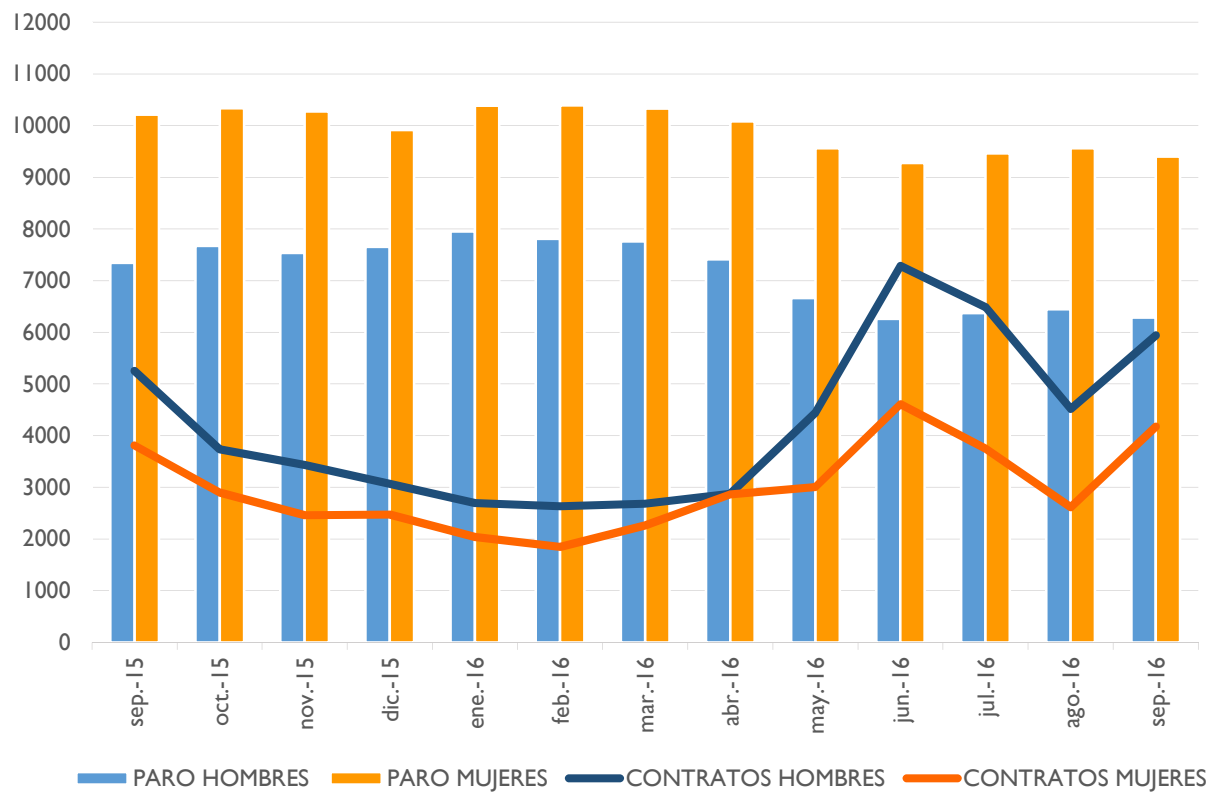
ANEXO I

**PARO REGISTRADO Y CONTRATOS, LOCAL
GRÁFICOS DE EVOLUCIÓN MENSUAL**

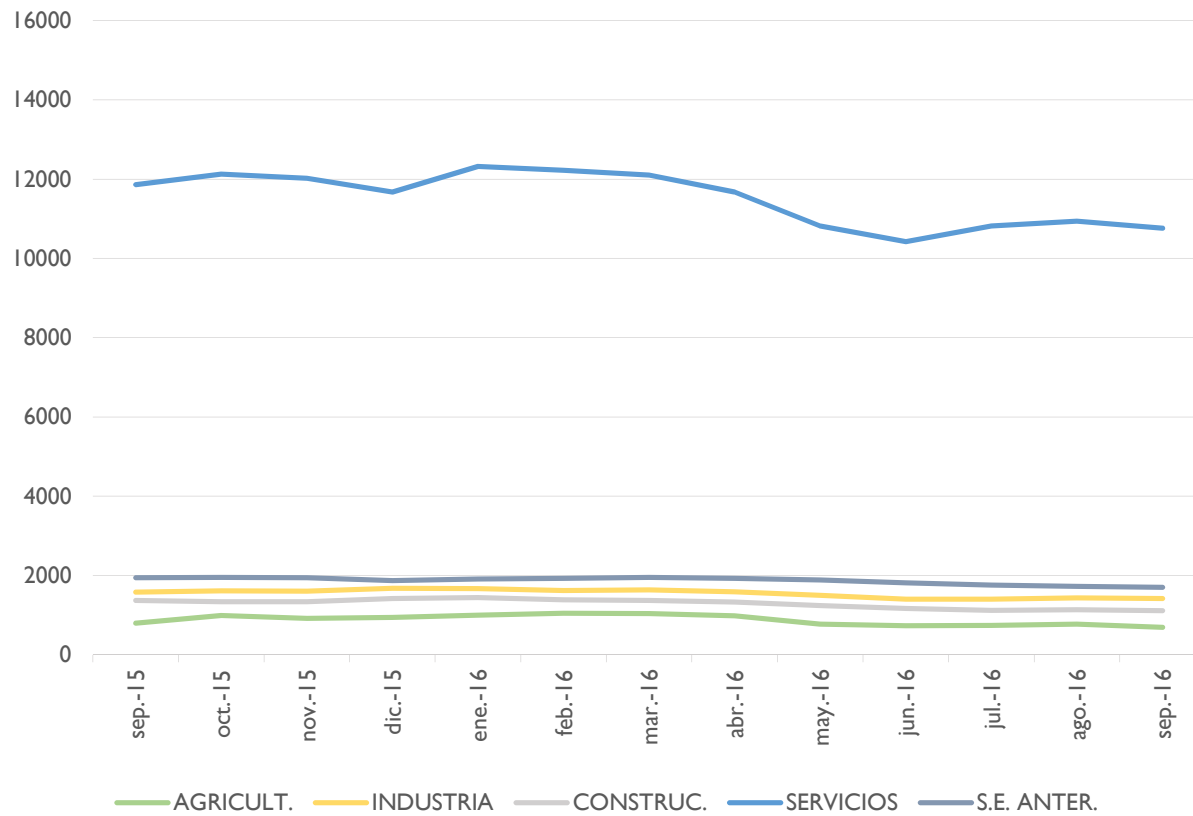
EVOLUCIÓN MENSUAL - PARO Y CONTRATOS REGISTRADOS



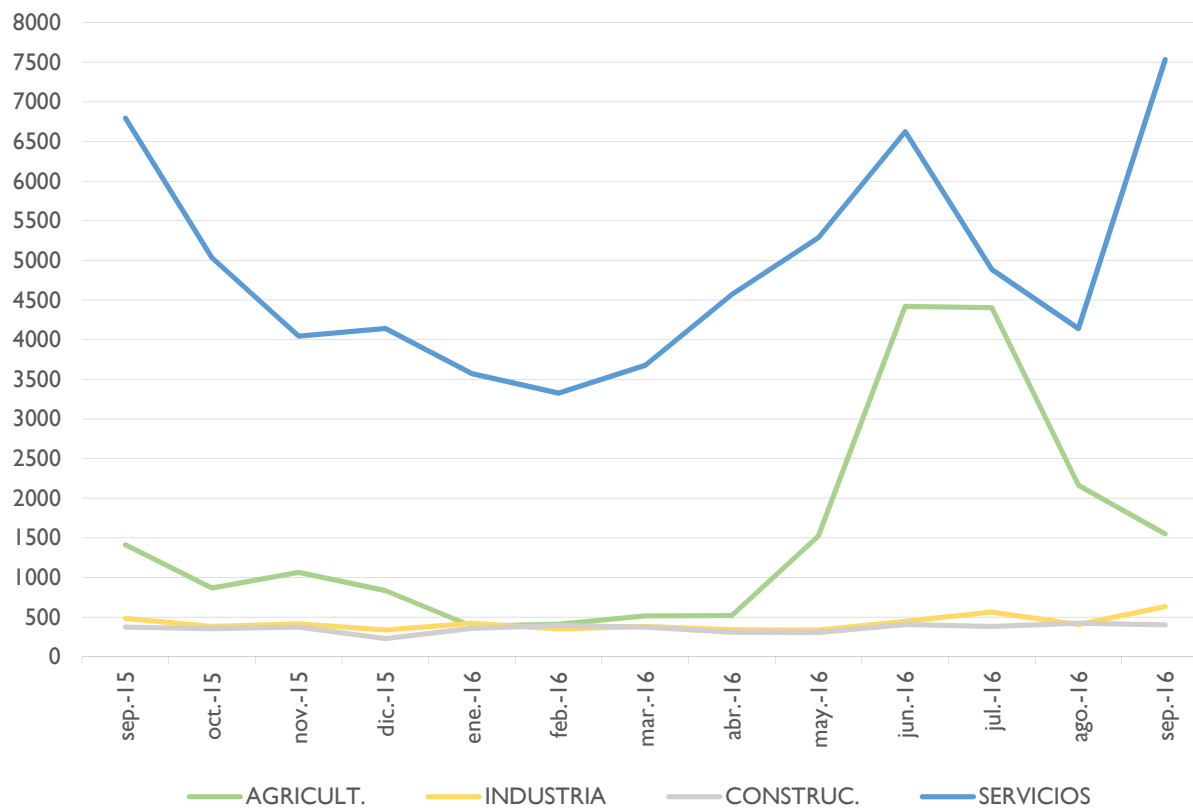
EVOLUCIÓN MENSUAL - PARO Y CONTRATOS REGISTRADOS, SEGÚN SEXO



EVOLUCIÓN MENSUAL - PARO REGISTRADO, SEGÚN SECTOR DE ACTIVIDAD



EVOLUCIÓN MENSUAL - CONTRATOS REGISTRADOS, SEGÚN SECTOR DE ACTIVIDAD



ANEXO 2

**PARO Y CONTRATOS REGISTRADOS,
COMPARATIVA GEOGRÁFICA DE LA VARIACIÓN MENSUAL E INTERANUAL**



PARO REGISTRADO,
COMPARATIVA GEOGRÁFICA DE LA VARIACIÓN MENSUAL E INTERANUAL, SEGÚN SEXO

	VARIACIÓN				
	TOTAL	MES ANTERIOR		INTERANUAL	
		paro	absoluta	relativa	absoluta
Municipio de Albacete	15682	-328	-2,05%	-1876	-10,68%
Provincia de Albacete	36925	-1472	-3,83%	-4786	-11,47%
Castilla-La Mancha	184365	-9498	-4,90%	-22951	-11,07%
España	3720297	22801	0,62%	-373745	-9,13%

	VARIACIÓN				
	HOMBRES	MES ANTERIOR		INTERANUAL	
		paro	absoluta	relativa	absoluta
Municipio de Albacete	6283	-163	-2,53%	-1062	-14,46%
Provincia de Albacete	13799	-1040	-7,01%	-2796	-16,85%
Castilla-La Mancha	70929	-6565	-8,47%	-13530	-16,02%
España	1628447	4134	0,25%	-220794	-11,94%

	VARIACIÓN				
	MUJERES	MES ANTERIOR		INTERANUAL	
		paro	absoluta	relativa	absoluta
Municipio de Albacete	9399	-165	-1,73%	-814	-7,97%
Provincia de Albacete	23126	-432	-1,83%	-1990	-7,92%
Castilla-La Mancha	113436	-2933	-2,52%	-9421	-7,67%
España	2091850	18667	0,90%	-152951	-6,81%

PARO REGISTRADO,
COMPARATIVA GEOGRÁFICA DE LA VARIACIÓN MENSUAL E INTERANUAL, SEGÚN SECTOR DE ACTIVIDAD

	VARIACIÓN				
	AGRICULTURA	MES ANTERIOR		INTERANUAL	
		paro	absoluta	relativa	absoluta
Municipio de Albacete	689	-83	-10,75%	-110	-13,77%
Provincia de Albacete	3302	-735	-18,21%	-547	-14,21%
Castilla-La Mancha	12985	-4701	-26,58%	-2168	-14,31%
España	166129	-12507	-7,00%	-15591	-8,58%

	VARIACIÓN				
	CONSTRUCCIÓN	MES ANTERIOR		INTERANUAL	
		paro	absoluta	relativa	absoluta
Municipio de Albacete	1112	-26	-2,28%	-258	-18,83%
Provincia de Albacete	3075	-233	-7,04%	-733	-19,25%
Castilla-La Mancha	17225	-1414	-7,59%	-4113	-19,28%
España	378556	-9984	-2,57%	-73318	-16,23%

	VARIACIÓN				
	INDUSTRIA	MES ANTERIOR		INTERANUAL	
		paro	absoluta	relativa	absoluta
Municipio de Albacete	1419	-17	-1,18%	-162	-10,25%
Provincia de Albacete	4241	-222	-4,97%	-528	-11,07%
Castilla-La Mancha	18388	-903	-4,68%	-2471	-11,85%
España	345552	-3345	-0,96%	-45588	-11,66%

	VARIACIÓN				
	SERVICIOS	MES ANTERIOR		INTERANUAL	
		paro	absoluta	relativa	absoluta
Municipio de Albacete	10764	-172	-1,57%	-1099	-9,26%
Provincia de Albacete	22977	-250	-1,08%	-2438	-9,59%
Castilla-La Mancha	119293	-2566	-2,11%	-12404	-9,42%
España	2501190	39268	1,60%	-206321	-7,62%

	VARIACIÓN				
	SIN EMPLEO ANTERIOR	MES ANTERIOR		INTERANUAL	
		paro	absoluta	relativa	absoluta
Municipio de Albacete	1698	-30	-1,74%	-247	-12,70%
Provincia de Albacete	3330	-32	-0,95%	-450	-11,90%
Castilla-La Mancha	16474	86	0,52%	-1795	-9,83%
España	328870	9369	2,93%	-32927	-9,10%



CONTRATOS REGISTRADOS,
COMPARATIVA GEOGRÁFICA SEGÚN TIPO DE CONTRATO

	TOTAL	INDEFINIDOS		TEMPORALES	
	contratos	absoluto	% s/total	absoluto	% s/total
Municipio de Albacete	10118	513	5,07%	9605	94,93%
Provincia de Albacete	26277	949	3,61%	25328	96,39%
Castilla-La Mancha	117872	4588	3,89%	113284	96,11%
España	1907000	171012	8,97%	1735988	91,03%

CONTRATOS REGISTRADOS,
COMPARATIVA GEOGRÁFICA DE LA VARIACIÓN MENSUAL E INTERANUAL, SEGÚN TIPO DE CONTRATO

	TOTAL	VARIACIÓN			
		MES ANTERIOR		INTERANUAL	
		contratos	absoluta	relativa	absoluta
Municipio de Albacete	10118	2987	41,89%	1055	11,64%
Provincia de Albacete	26277	9526	56,87%	1201	4,79%
Castilla-La Mancha	117872	48601	70,16%	-627	-0,53%
España	1907000	455211	31,36%	111258	6,20%

	INDEFINIDOS	VARIACIÓN			
		MES ANTERIOR		INTERANUAL	
		contratos	absoluta	relativa	absoluta
Municipio de Albacete	513	172	50,44%	136	36,07%
Provincia de Albacete	949	352	58,96%	249	35,57%
Castilla-La Mancha	4588	1293	39,24%	364	8,62%
España	171012	65883	62,67%	18084	11,83%

	TEMPORALES	VARIACIÓN			
		MES ANTERIOR		INTERANUAL	
		contratos	absoluta	relativa	absoluta
Municipio de Albacete	9605	2815	41,46%	919	10,58%
Provincia de Albacete	25328	9174	56,79%	952	3,91%
Castilla-La Mancha	113284	47308	71,70%	-991	-0,87%
España	1735988	389328	28,91%	93174	5,67%



ANEXO 3

**TABLAS DE PARO REGISTRADO Y DEMANDANTES DE EMPLEO,
MUNICIPIO DE ALBACETE**



PARO REGISTRADO², SEGÚN LA EDAD

HOMBRES	< 20	20 - 24	25 - 29	30 - 34	35 - 39	40 - 44	45 - 49	50 - 54	55 - 59	> 59	TOTAL
PARO	180	570	685	638	719	738	798	790	730	435	6283
V.M.	-3	33	8	-57	-76	-28	-13	-17	-2	-8	-163
V.M.%	-1,64%	6,15%	1,18%	-8,20%	-9,56%	-3,66%	-1,60%	-2,11%	-0,27%	-1,81%	-2,53%
V.A.	-20	-97	-113	-166	-198	-170	-133	-97	-65	-3	-1062
V.A.%	-10,00%	-14,54%	-14,16%	-20,65%	-21,59%	-18,72%	-14,29%	-10,94%	-8,18%	-0,68%	-14,46%

MUJERES	< 20	20 - 24	25 - 29	30 - 34	35 - 39	40 - 44	45 - 49	50 - 54	55 - 59	> 59	TOTAL
PARO	153	569	910	1088	1212	1236	1414	1232	1013	572	9399
V.M.	9	19	-39	-61	-79	-9	-11	10	-6	2	-165
V.M.%	6,25%	3,45%	-4,11%	-5,31%	-6,12%	-0,72%	-0,77%	0,82%	-0,59%	0,35%	-1,73%
V.A.	-20	-134	-129	-80	-198	-160	-70	-35	-22	34	-814
V.A.%	-11,56%	-19,06%	-12,42%	-6,85%	-14,04%	-11,46%	-4,72%	-2,76%	-2,13%	6,32%	-7,97%

TOTAL	< 20	20 - 24	25 - 29	30 - 34	35 - 39	40 - 44	45 - 49	50 - 54	55 - 59	> 59	TOTAL
PARO	333	1139	1595	1726	1931	1974	2212	2022	1743	1007	15682
V.M.	6	52	-31	-118	-155	-37	-24	-7	-8	-6	-328
V.M.%	1,83%	4,78%	-1,91%	-6,40%	-7,43%	-1,84%	-1,07%	-0,34%	-0,46%	-0,59%	-2,05%
V.A.	-40	-231	-242	-246	-396	-330	-203	-132	-87	31	-1876
V.A.%	-10,72%	-16,86%	-13,17%	-12,47%	-17,02%	-14,32%	-8,41%	-6,13%	-4,75%	3,18%	-10,68%

² La primera fila de cada tabla recoge el paro registrado; la segunda (V.M.) la variación mensual absoluta; la tercera (V.M.%) la variación mensual relativa; la cuarta (V.A.) la variación anual; y la quinta (V.A.%) la variación anual relativa. Se sigue el mismo criterio en las sucesivas tablas referidas a paro registrado.



DEMANDANTES DE EMPLEO³, SEGÚN LA EDAD

HOMBRES	< 20	20 - 24	25 - 29	30 - 34	35 - 39	40 - 44	45 - 49	50 - 54	55 - 59	> 59	TOTAL
DEMAND.	252	730	835	838	962	964	976	992	959	636	8144
V.M.	-17	29	-8	-21	-55	-9	-4	-17	-7	-3	-112
V.M.%	-6,32%	4,14%	-0,95%	-2,44%	-5,41%	-0,92%	-0,41%	-1,68%	-0,72%	-0,47%	-1,36%
V.A.	-19	-143	-142	-178	-222	-153	-176	-117	-78	6	-1222
V.A.%	-7,01%	-16,38%	-14,53%	-17,52%	-18,75%	-13,70%	-15,28%	-10,55%	-7,52%	0,95%	-13,05%

MUJERES	< 20	20 - 24	25 - 29	30 - 34	35 - 39	40 - 44	45 - 49	50 - 54	55 - 59	> 59	TOTAL
DEMAND.	201	774	1198	1402	1566	1587	1751	1553	1254	819	12105
V.M.	10	16	11	12	-9	-1	-14	-24	-19	-3	-21
V.M.%	5,24%	2,11%	0,93%	0,86%	-0,57%	-0,06%	-0,79%	-1,52%	-1,49%	-0,36%	-0,17%
V.A.	-33	-165	-122	-98	-207	-174	-77	-43	-3	56	-866
V.A.%	-14,10%	-17,57%	-9,24%	-6,53%	-11,68%	-9,88%	-4,21%	-2,69%	-0,24%	7,34%	-6,68%

TOTAL	< 20	20 - 24	25 - 29	30 - 34	35 - 39	40 - 44	45 - 49	50 - 54	55 - 59	> 59	TOTAL
DEMAND.	453	1504	2033	2240	2528	2551	2727	2545	2213	1455	20249
V.M.	-7	45	3	-9	-64	-10	-18	-41	-26	-6	-133
V.M.%	-1,52%	3,08%	0,15%	-0,40%	-2,47%	-0,39%	-0,66%	-1,59%	-1,16%	-0,41%	-0,65%
V.A.	-52	-308	-264	-276	-429	-327	-253	-160	-81	62	-2088
V.A.%	-10,30%	-17,00%	-11,49%	-10,97%	-14,51%	-11,36%	-8,49%	-5,91%	-3,53%	4,45%	-9,35%

³ La primera fila de cada tabla recoge los demandantes de empleo; la segunda (V.M.) la variación mensual absoluta; la tercera (V.M.%) la variación mensual relativa; la cuarta (V.A.) la variación anual; y la quinta (V.A.%) la variación anual relativa. Se sigue el mismo criterio en las sucesivas tablas de demandantes de empleo.



PARO REGISTRADO, SEGÚN EL SECTOR DE ACTIVIDAD

HOMBRES	AGRICULTURA	INDUSTRIA	CONSTRUCCIÓN	SERVICIOS	SIN EMPLEO ANTERIOR	TOTAL
PARO	461	681	922	3675	544	6283
V.M.	-70	-12	-13	-49	-19	-163
V.M.%	-13,18%	-1,73%	-1,39%	-1,32%	-3,37%	-2,53%
V.A.	-81	-117	-196	-567	-101	-1062
V.A.%	-14,94%	-14,66%	-17,53%	-13,37%	-15,66%	-14,46%

MUJERES	AGRICULTURA	INDUSTRIA	CONSTRUCCIÓN	SERVICIOS	SIN EMPLEO ANTERIOR	TOTAL
PARO	228	738	190	7089	1154	9399
V.M.	-13	-5	-13	-123	-11	-165
V.M.%	-5,39%	-0,67%	-6,40%	-1,71%	-0,94%	-1,73%
V.A.	-29	-45	-62	-532	-146	-814
V.A.%	-11,28%	-5,75%	-24,60%	-6,98%	-11,23%	-7,97%

TOTAL	AGRICULTURA	INDUSTRIA	CONSTRUCCIÓN	SERVICIOS	SIN EMPLEO ANTERIOR	TOTAL
PARO	689	1419	1112	10764	1698	15682
V.M.	-83	-17	-26	-172	-30	-328
V.M.%	-10,75%	-1,18%	-2,28%	-1,57%	-1,74%	-2,05%
V.A.	-110	-162	-258	-1099	-247	-1876
V.A.%	-13,77%	-10,25%	-18,83%	-9,26%	-12,70%	-10,68%



DEMANDANTES DE EMPLEO, SEGÚN EL SECTOR DE ACTIVIDAD

HOMBRES	AGRICULTURA	INDUSTRIA	CONSTRUCCIÓN	SERVICIOS	SIN EMPLEO ANTERIOR	TOTAL
DEMAND.	602	850	1071	4857	764	8144
V.M.	-67	3	-17	19	-50	-112
V.M.%	-10,01%	0,35%	-1,56%	0,39%	-6,14%	-1,36%
V.A.	-110	-135	-218	-637	-122	-1222
V.A.%	-15,45%	-13,71%	-16,91%	-11,59%	-13,77%	-13,05%

MUJERES	AGRICULTURA	INDUSTRIA	CONSTRUCCIÓN	SERVICIOS	SIN EMPLEO ANTERIOR	TOTAL
DEMAND.	276	847	221	9333	1428	12105
V.M.	-13	1	-6	22	-25	-21
V.M.%	-4,50%	0,12%	-2,64%	0,24%	-1,72%	-0,17%
V.A.	-27	-50	-59	-531	-199	-866
V.A.%	-8,91%	-5,57%	-21,07%	-5,38%	-12,23%	-6,68%

TOTAL	AGRICULTURA	INDUSTRIA	CONSTRUCCIÓN	SERVICIOS	SIN EMPLEO ANTERIOR	TOTAL
DEMAND.	878	1697	1292	14190	2192	20249
V.M.	-80	4	-23	41	-75	-133
V.M.%	-8,35%	0,24%	-1,75%	0,29%	-3,31%	-0,65%
V.A.	-137	-185	-277	-1168	-321	-2088
V.A.%	-13,50%	-9,83%	-17,65%	-7,61%	-12,77%	-9,35%



PARO REGISTRADO, SEGÚN EL NIVEL DE ESTUDIOS⁴

HOMBRES	(1)	(2)	(3)	(4)	(5)	(6)	(7)	(8)	(9)	(10)	(11)	(12)	(13)	TOTAL
PARO	50	2155	149	2362	5	693	0	328	1	401	1	5	133	6283
V.M.	-7	-31	7	7	1	14	0	8	0	-180	0	0	18	-163
V.M.%	-12,28%	-1,42%	4,93%	0,30%	25,00%	2,06%	0,00%	2,50%	0,00%	-30,98%	0,00%	0,00%	15,65%	-2,53%
V.A.	-4	-431	-39	-440	1	-86	0	-9	1	-67	-1	3	10	-1062
V.A.%	-7,41%	-16,67%	-20,74%	-15,70%	25,00%	-11,04%	0,00%	-2,67%	100,00%	-14,32%	-50,00%	150,00%	8,13%	-14,46%

MUJERES	(1)	(2)	(3)	(4)	(5)	(6)	(7)	(8)	(9)	(10)	(11)	(12)	(13)	TOTAL
PARO	73	2780	173	3097	5	1372	2	621	3	1046	6	9	212	9399
V.M.	-1	7	1	63	-1	52	-2	7	1	-301	6	-4	7	-165
V.M.%	-1,35%	0,25%	0,58%	2,08%	-16,67%	3,94%	-50,00%	1,14%	50,00%	-22,35%	600,00%	-30,77%	3,41%	-1,73%
V.A.	-7	-228	-29	-284	0	-151	-1	-8	2	-153	0	-3	48	-814
V.A.%	-8,75%	-7,58%	-14,36%	-8,40%	0,00%	-9,91%	-33,33%	-1,27%	200,00%	-12,76%	0,00%	-25,00%	29,27%	-7,97%

TOTAL	(1)	(2)	(3)	(4)	(5)	(6)	(7)	(8)	(9)	(10)	(11)	(12)	(13)	TOTAL
PARO	123	4935	322	5459	10	2065	2	949	4	1447	7	14	345	15682
V.M.	-8	-24	8	70	0	66	-2	15	1	-481	6	-4	25	-328
V.M.%	-6,11%	-0,48%	2,55%	1,30%	0,00%	3,30%	-50,00%	1,61%	33,33%	-24,95%	600,00%	-22,22%	7,81%	-2,05%
V.A.	-11	-659	-68	-724	1	-237	-1	-17	3	-220	-1	0	58	-1876
V.A.%	-8,21%	-11,78%	-17,44%	-11,71%	11,11%	-10,30%	-33,33%	-1,76%	300,00%	-13,20%	-12,50%	0,00%	20,21%	-10,68%

⁴ Leyenda del nivel de estudios:

- | | | |
|---------------------------------|---------------------------------|--|
| (1) ANALFABETOS | (5) FP TIT. 1ª ETAPA | (9) OTRAS ENSEÑANZAS CON BACHILLER |
| (2) EDUCACIÓN PRIMARIA | (6) SEGUNDA ETAPA DE SECUNDARIA | (10) ENSEÑANZA UNIVERSITARIA |
| (3) FP SIN TITULACIÓN | (7) FP TIT. 2ª ETAPA | (11) ESPECIALIZACIÓN PROFESIONAL |
| (4) PRIMERA ETAPA DE SECUNDARIA | (8) FP SUPERIOR | (12) ENSEÑANZA UNIVERSITARIA 3er CICLO |
| | | (13) SIN ASIGNAR |



DEMANDANTES DE EMPLEO, SEGÚN EL NIVEL DE ESTUDIOS⁵

HOMBRES	(1)	(2)	(3)	(4)	(5)	(6)	(7)	(8)	(9)	(10)	(11)	(12)	(13)	TOTAL
DEMAND.	71	2734	184	2907	6	933	0	423	1	693	4	6	182	8144
V.M.	-4	-59	7	-13	1	-18	0	13	0	-57	0	0	18	-112
V.M.%	-5,33%	-2,11%	3,95%	-0,45%	20,00%	-1,89%	0,00%	3,17%	0,00%	-7,60%	0,00%	0,00%	10,98%	-1,36%
V.A.	-9	-519	-50	-462	2	-111	0	-31	0	-70	0	1	27	-1222
V.A.%	-11,25%	-15,95%	-21,37%	-13,71%	50,00%	-10,63%	0,00%	-6,83%	0,00%	-9,17%	0,00%	20,00%	17,42%	-13,05%

MUJERES	(1)	(2)	(3)	(4)	(5)	(6)	(7)	(8)	(9)	(10)	(11)	(12)	(13)	TOTAL
DEMAND.	79	3399	203	3791	5	1817	4	795	4	1684	9	12	303	12105
V.M.	0	-11	-2	19	-1	1	-1	8	1	-59	3	-4	25	-21
V.M.%	0,00%	-0,32%	-0,98%	0,50%	-16,67%	0,06%	-20,00%	1,02%	33,33%	-3,38%	50,00%	-25,00%	8,99%	-0,17%
V.A.	-13	-212	-38	-282	0	-212	-1	-21	2	-163	-2	-5	81	-866
V.A.%	-14,13%	-5,87%	-15,77%	-6,92%	0,00%	-10,45%	-20,00%	-2,57%	100,00%	-8,83%	-18,18%	-29,41%	36,49%	-6,68%

TOTAL	(1)	(2)	(3)	(4)	(5)	(6)	(7)	(8)	(9)	(10)	(11)	(12)	(13)	TOTAL
DEMAND.	150	6133	387	6698	11	2750	4	1218	5	2377	13	18	485	20249
V.M.	-4	-70	5	6	0	-17	-1	21	1	-116	3	-4	43	-133
V.M.%	-2,60%	-1,13%	1,31%	0,09%	0,00%	-0,61%	-20,00%	1,75%	25,00%	-4,65%	30,00%	-18,18%	9,73%	-0,65%
V.A.	-22	-731	-88	-744	2	-323	-1	-52	2	-233	-2	-4	108	-2088
V.A.%	-12,79%	-10,65%	-18,53%	-10,00%	22,22%	-10,51%	-20,00%	-4,09%	66,67%	-8,93%	-13,33%	-18,18%	28,65%	-9,35%

⁵ Leyenda del nivel de estudios:

- | | | |
|---------------------------------|---------------------------------|--|
| (1) ANALFABETOS | (5) FP TIT. 1ª ETAPA | (9) OTRAS ENSEÑANZAS CON BACHILLER |
| (2) EDUCACIÓN PRIMARIA | (6) SEGUNDA ETAPA DE SECUNDARIA | (10) ENSEÑANZA UNIVERSITARIA |
| (3) FP SIN TITULACIÓN | (7) FP TIT. 2ª ETAPA | (11) ESPECIALIZACIÓN PROFESIONAL |
| (4) PRIMERA ETAPA DE SECUNDARIA | (8) FP SUPERIOR | (12) ENSEÑANZA UNIVERSITARIA 3er CICLO |
| | | (13) SIN ASIGNAR |



PARO REGISTRADO, SEGÚN EL GRUPO DE OCUPACIÓN⁶

HOMBRES	(1)	(2)	(3)	(4)	(5)	(6)	(7)	(8)	(9)	(10)	(11)	TOTAL
PARO	58	524	579	377	862	159	1719	571	1432	2	0	6283
V.M.	-6	-154	-16	-3	47	1	-4	-3	-25	0	0	-163
V.M.%	-9,38%	-22,71%	-2,69%	-0,79%	5,77%	0,63%	-0,23%	-0,52%	-1,72%	0,00%	0,00%	-2,53%
V.A.	-4	-39	-118	-30	-59	6	-439	-131	-247	-1	0	-1062
V.A.%	-6,45%	-6,93%	-16,93%	-7,37%	-6,41%	3,92%	-20,34%	-18,66%	-14,71%	-33,33%	0,00%	-14,46%

MUJERES	(1)	(2)	(3)	(4)	(5)	(6)	(7)	(8)	(9)	(10)	(11)	TOTAL
PARO	25	939	486	1270	3278	52	175	391	2781	2	0	9399
V.M.	-2	-277	-11	8	85	6	-6	9	23	0	0	-165
V.M.%	-7,41%	-22,78%	-2,21%	0,63%	2,66%	13,04%	-3,31%	2,36%	0,83%	0,00%	0,00%	-1,73%
V.A.	2	-60	-38	-109	-309	-7	-16	-42	-235	0	0	-814
V.A.%	8,70%	-6,01%	-7,25%	-7,90%	-8,61%	-11,86%	-8,38%	-9,70%	-7,79%	0,00%	0,00%	-7,97%

TOTAL	(1)	(2)	(3)	(4)	(5)	(6)	(7)	(8)	(9)	(10)	(11)	TOTAL
PARO	83	1463	1065	1647	4140	211	1894	962	4213	4	0	15682
V.M.	-8	-431	-27	5	132	7	-10	6	-2	0	0	-328
V.M.%	-8,79%	-22,76%	-2,47%	0,30%	3,29%	3,43%	-0,53%	0,63%	-0,05%	0,00%	0,00%	-2,05%
V.A.	-2	-99	-156	-139	-368	-1	-455	-173	-482	-1	0	-1876
V.A.%	-2,35%	-6,34%	-12,78%	-7,78%	-8,16%	-0,47%	-19,37%	-15,24%	-10,27%	-20,00%	0,00%	-10,68%

⁶ Leyenda del grupo de ocupación:

- (1) DIR.EMPRESAS Y ADMONES.P.B.
- (2) TEC.PROF.CIENT. E INTELECT.
- (3) TÉCNICOS Y PROFESIONALES APOYO
- (4) EMPLEADOS DE TIPO ADMINISTRATIVO

- (5) TRAB.SERV.REST.PERSON.PROTE.VEND.
- (6) TRAB.CUALIF.AGRICULTURA Y PESCA
- (7) ARTES.TRAB.C.IND.MANUF.CON.S.MIN.
- (8) PERA.INSTA.MAQU.Y MONTADORES

- (9) TRABAJADORES NO CUALIFICADOS
- (10) FUERZAS ARMADAS
- (11) SIN ASIGNAR



DEMANDANTES DE EMPLEO, SEGÚN EL GRUPO DE OCUPACIÓN⁷

HOMBRES	(1)	(2)	(3)	(4)	(5)	(6)	(7)	(8)	(9)	(10)	(11)	TOTAL
DEMAND.	94	827	770	610	1117	208	2036	715	1764	3	0	8144
V.M.	-4	-50	0	-19	27	4	-5	-14	-51	0	0	-112
V.M.%	-4,08%	-5,70%	0,00%	-3,02%	2,48%	1,96%	-0,24%	-1,92%	-2,81%	0,00%	0,00%	-1,36%
V.A.	-6	-41	-110	-64	-103	-10	-462	-157	-267	-2	0	-1222
V.A.%	-6,00%	-4,72%	-12,50%	-9,50%	-8,44%	-4,59%	-18,49%	-18,00%	-13,15%	-40,00%	0,00%	-13,05%

MUJERES	(1)	(2)	(3)	(4)	(5)	(6)	(7)	(8)	(9)	(10)	(11)	TOTAL
DEMAND.	36	1540	665	1688	4109	72	225	434	3333	3	0	12105
V.M.	-1	-62	12	4	23	10	-6	5	-6	0	0	-21
V.M.%	-2,70%	-3,87%	1,84%	0,24%	0,56%	16,13%	-2,60%	1,17%	-0,18%	0,00%	0,00%	-0,17%
V.A.	2	-43	-33	-155	-344	-4	-13	-59	-218	1	0	-866
V.A.%	5,88%	-2,72%	-4,73%	-8,41%	-7,73%	-5,26%	-5,46%	-11,97%	-6,14%	50,00%	0,00%	-6,68%

TOTAL	(1)	(2)	(3)	(4)	(5)	(6)	(7)	(8)	(9)	(10)	(11)	TOTAL
DEMAND.	130	2367	1435	2298	5226	280	2261	1149	5097	6	0	20249
V.M.	-5	-112	12	-15	50	14	-11	-9	-57	0	0	-133
V.M.%	-3,70%	-4,52%	0,84%	-0,65%	0,97%	5,26%	-0,48%	-0,78%	-1,11%	0,00%	0,00%	-0,65%
V.A.	-4	-84	-143	-219	-447	-14	-475	-216	-485	-1	0	-2088
V.A.%	-2,99%	-3,43%	-9,06%	-8,70%	-7,88%	-4,76%	-17,36%	-15,82%	-8,69%	-14,29%	0,00%	-9,35%

⁷ Leyenda del grupo de ocupación:

- (1) DIR.EMPRESAS Y ADMONES.P.B.
- (2) TEC.PROF.CIENT. E INTELECT.
- (3) TÉCNICOS Y PROFESIONALES APOYO
- (4) EMPLEADOS DE TIPO ADMINISTRATIVO

- (5) TRAB.SERV.REST.PERSON.PROTE.VEND.
- (6) TRAB.CUALIF.AGRICULTURA Y PESCA
- (7) ARTES.TRAB.C.IND.MANUF.CONSUMIN.
- (8) PERA.INSTA.MAQU.Y MONTADORES

- (9) TRABAJADORES NO CUALIFICADOS
- (10) FUERZAS ARMADAS
- (11) SIN ASIGNAR

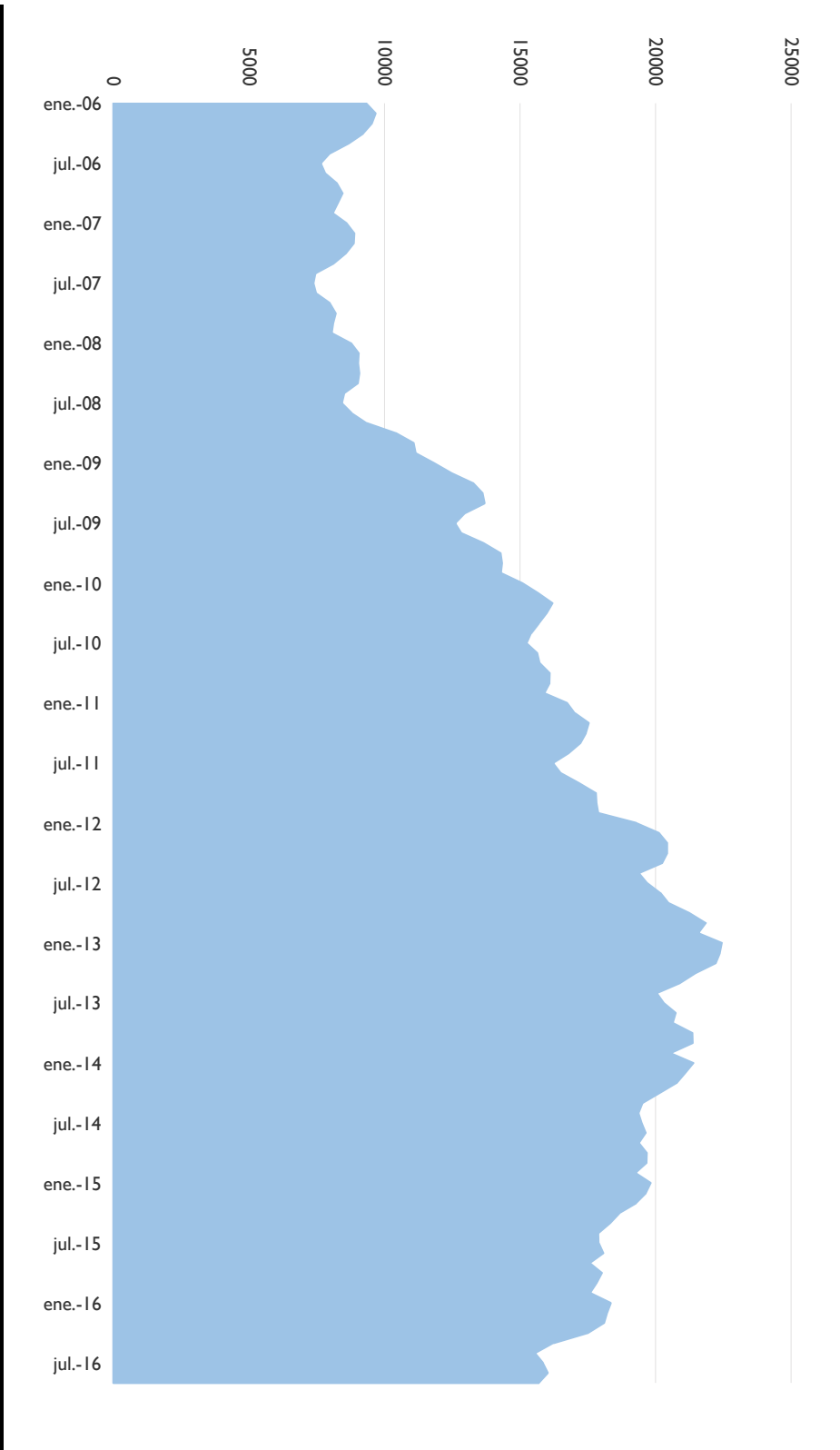


ANEXO 4

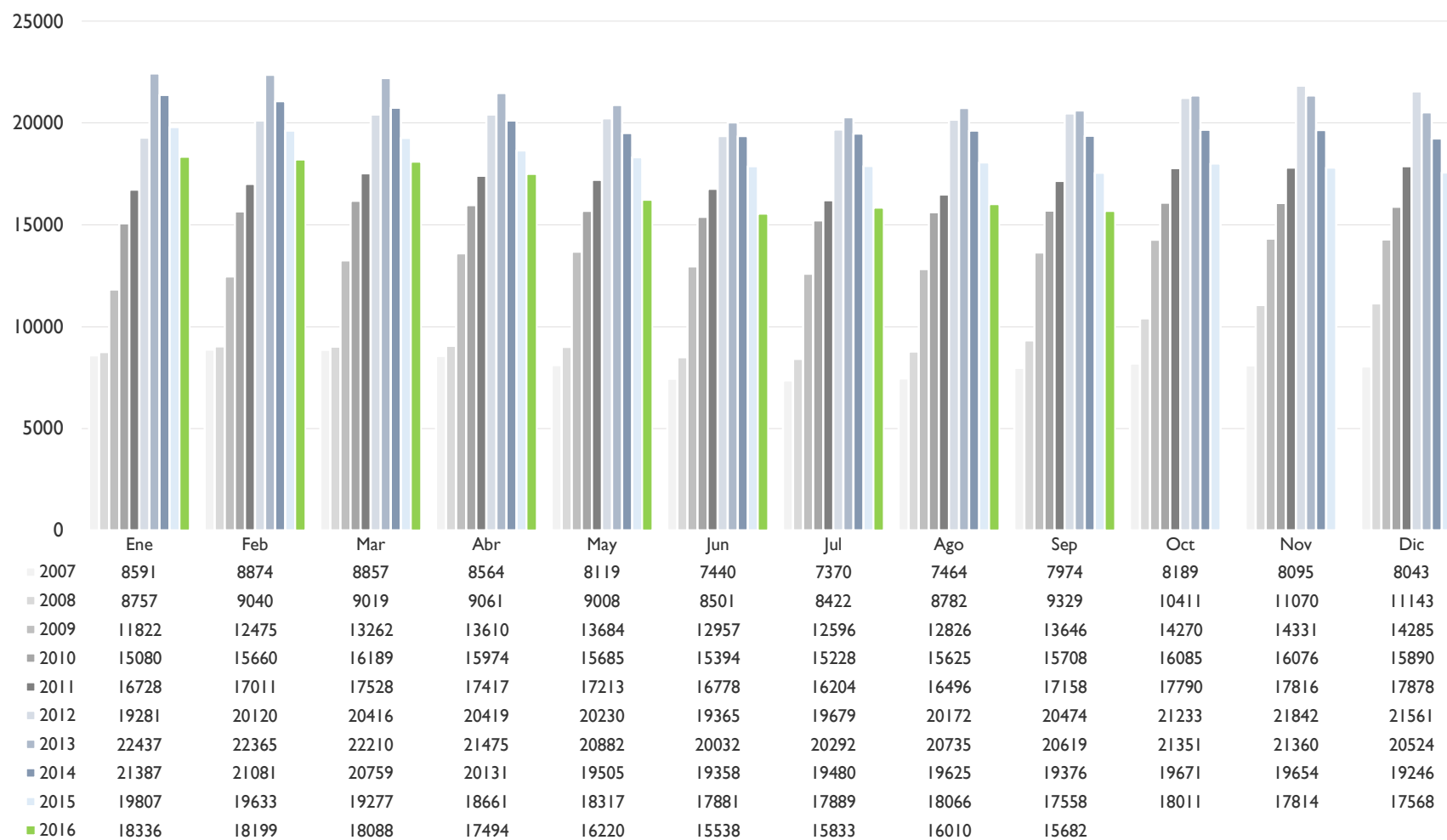
**GRÁFICOS DE EVOLUCIÓN DEL PARO REGISTRADO,
MUNICIPIO DE ALBACETE**



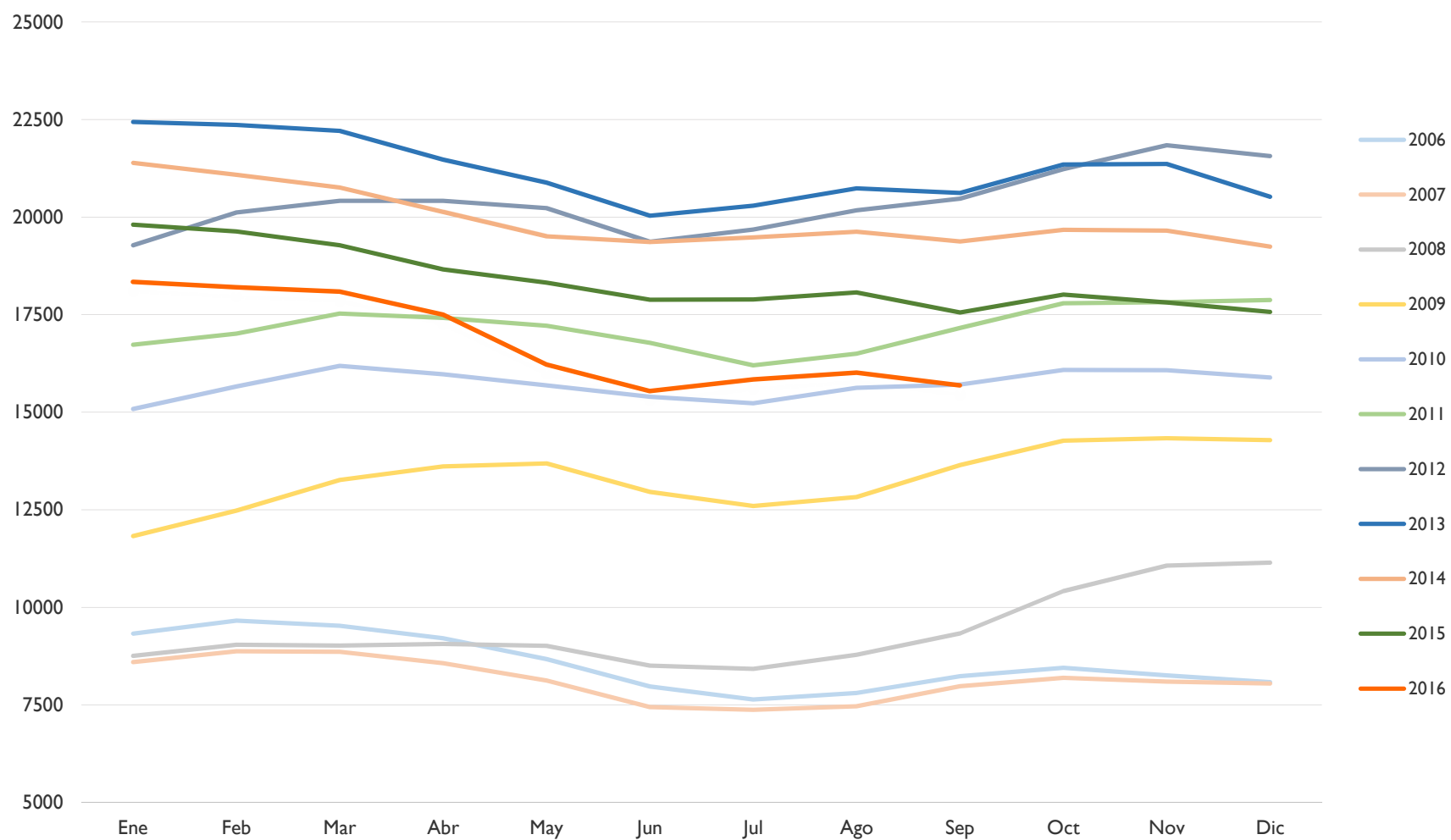
EVOLUCIÓN PARO REGISTRADO – MUNICIPIO DE ALBACETE (1)



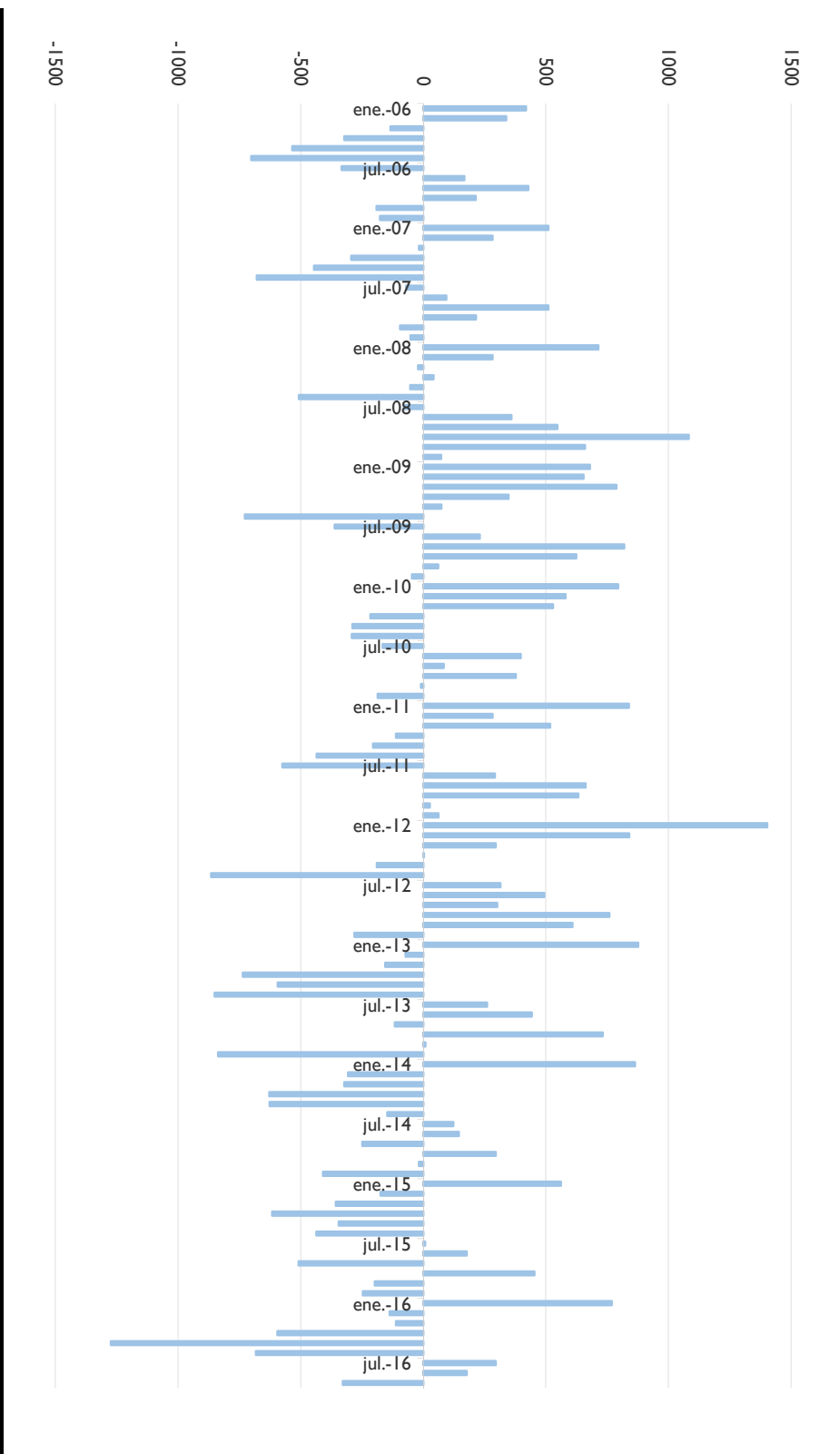
EVOLUCIÓN PARO REGISTRADO – MUNICIPIO DE ALBACETE (2)



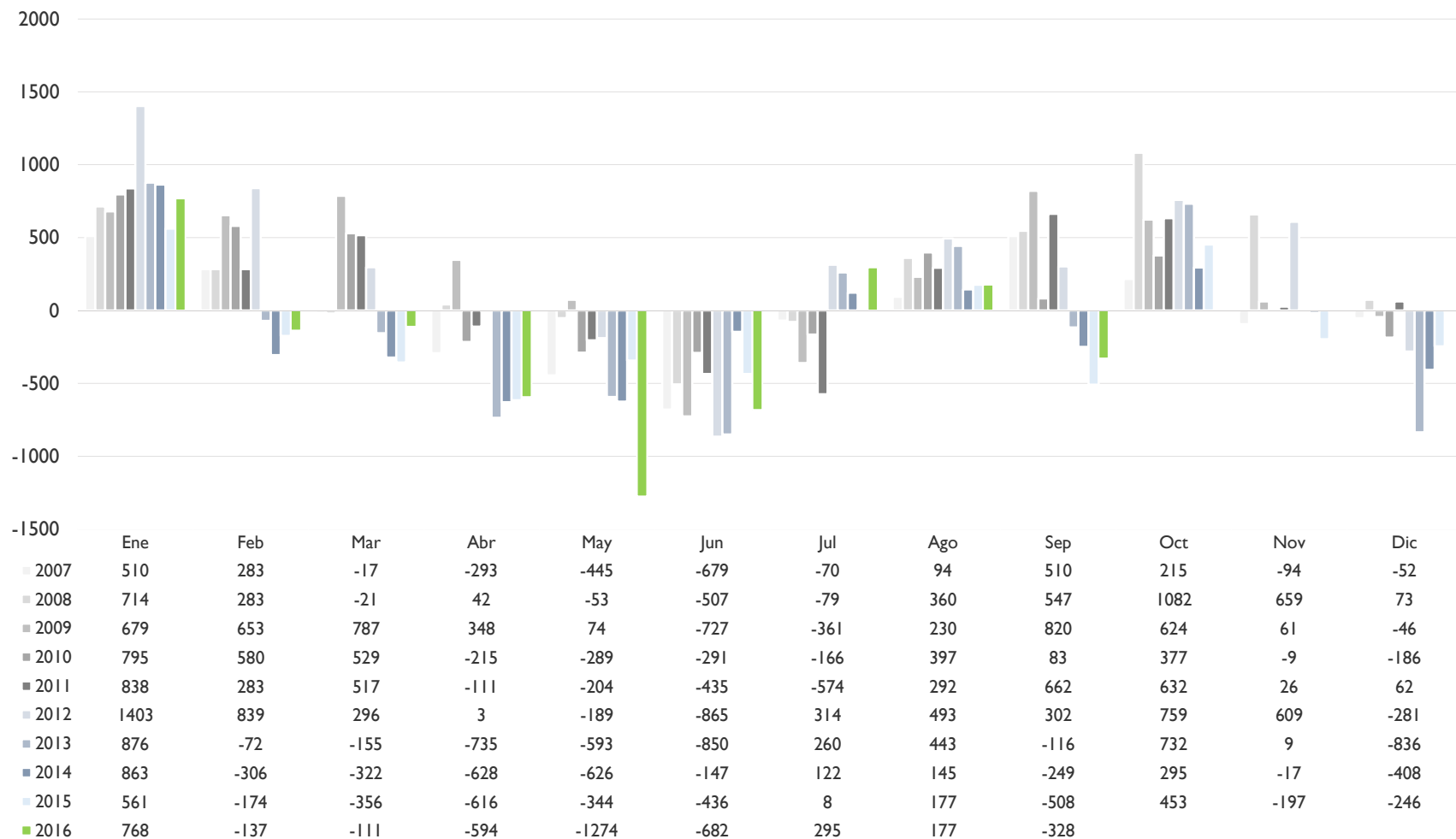
EVOLUCIÓN PARO REGISTRADO – MUNICIPIO DE ALBACETE (3)



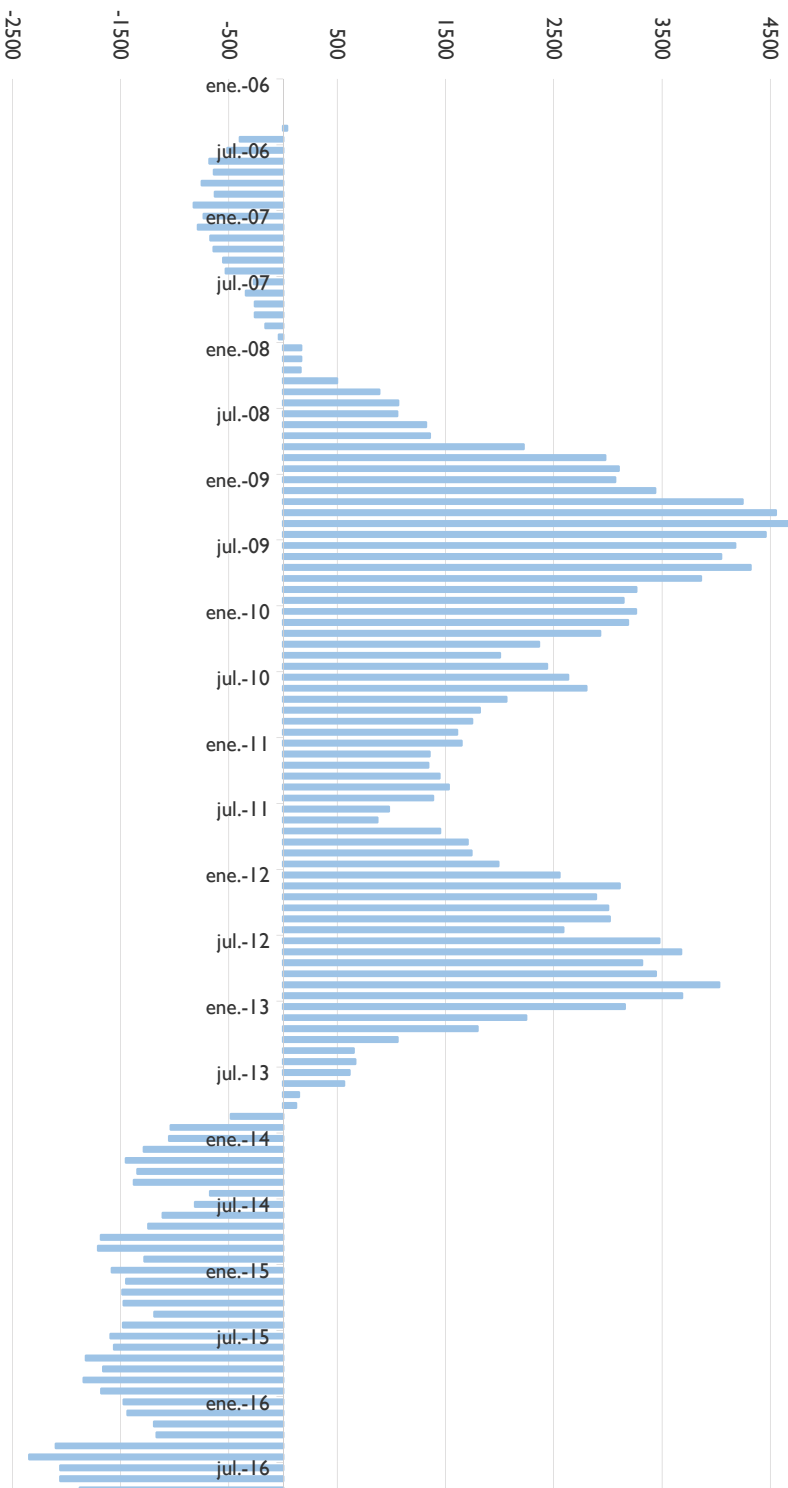
EVOLUCIÓN DE LA VARIACIÓN MENSUAL DEL PARO REGISTRADO – MUNICIPIO DE ALBACETE (1)



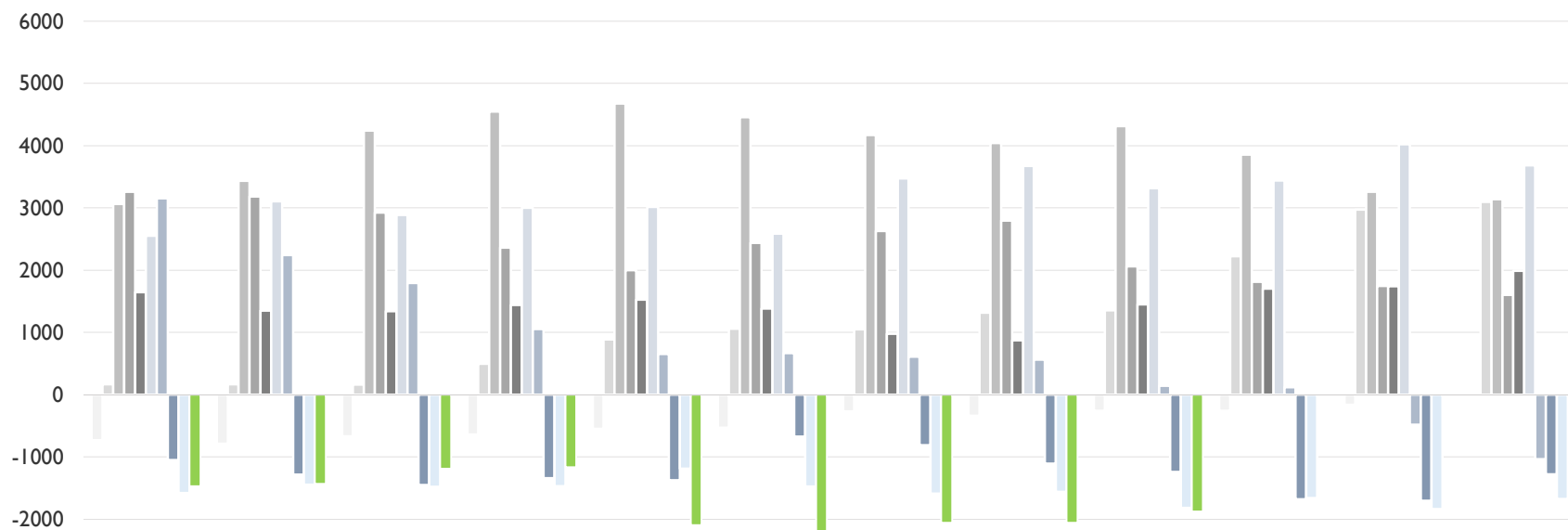
EVOLUCIÓN DE LA VARIACIÓN MENSUAL DEL PARO REGISTRADO – MUNICIPIO DE ALBACETE (2)



EVOLUCIÓN DE LA VARIACIÓN ANUAL DEL PARO REGISTRADO – MUNICIPIO DE ALBACETE (1)



EVOLUCIÓN DE LA VARIACIÓN ANUAL DEL PARO REGISTRADO – MUNICIPIO DE ALBACETE (2)



	Ene	Feb	Mar	Abr	May	Jun	Jul	Ago	Sep	Oct	Nov	Dic
2007	-731	-786	-669	-640	-551	-529	-267	-341	-259	-258	-162	-38
2008	166	166	162	497	889	1061	1052	1318	1355	2222	2975	3100
2009	3065	3435	4243	4549	4676	4456	4174	4044	4317	3859	3261	3142
2010	3258	3185	2927	2364	2001	2437	2632	2799	2062	1815	1745	1605
2011	1648	1351	1339	1443	1528	1384	976	871	1450	1705	1740	1988
2012	2553	3109	2888	3002	3017	2587	3475	3676	3316	3443	4026	3683
2013	3156	2245	1794	1056	652	667	613	563	145	118	-482	-1037
2014	-1050	-1284	-1451	-1344	-1377	-674	-812	-1110	-1243	-1680	-1706	-1278
2015	-1580	-1448	-1482	-1470	-1188	-1477	-1591	-1559	-1818	-1660	-1840	-1678
2016	-1471	-1434	-1189	-1167	-2097	-2343	-2056	-2056	-1876			

