



OBSERVATORIO DE EMPLEO Y ACTIVIDAD ECONÓMICA

# TERMÓMETRO DE EMPLEO

DEMANDANTES DE EMPLEO,  
PARO Y CONTRATOS REGISTRADOS  
MUNICIPIO DE ALBACETE

JULIO 2016



AYUNTAMIENTO DE ALBACETE

## TERMÓMETRO DE EMPLEO<sup>1</sup>

**El mes de julio de 2016 registra un total de 15.833 personas en paro en el municipio de Albacete, con un aumento del 1,90% respecto al mes anterior.**

El mes de julio de 2016 registra un total de 15.833 personas en paro en el municipio de Albacete; de ellas, 6.372 son hombres y 9.461 mujeres.

Las variaciones con respecto al mes anterior experimentaron un aumento del 1,90% en el total de paro registrado (+295), con una subida del 1,76% para los hombres (+110) y del 1,99% en las mujeres (+185).

Las variaciones con respecto al mismo mes del año anterior experimentaron un descenso del 11,49% en las cifras de paro (-2.056), con una caída del 15,50% (-1.169) en el caso de los hombres, y del 8,57% (-887) en las mujeres.

Por sectores de actividad, el mes de julio arroja un total de 736 personas en paro en agricultura, 1.402 en industria, 1.119 en construcción, 10.818 en servicios, y 1.758 sin empleo anterior.

La evolución mensual del paro baja en construcción (-4,03%; -47) y en el colectivo sin empleo anterior (-3,09%; -56), y sube en agricultura (+0,27%; +2), industria (+0,14%; +2) y servicios (+3,78%; +394).

Por otra parte, la evolución del paro con respecto al mismo mes del año anterior baja en todos los sectores: agricultura (-17,77%; -159), industria (-11,71%; -186), construcción (-23,77%; -349), servicios (-10,16%; -1.223), y en el colectivo sin empleo anterior (-7,33%; -139).

El aumento del paro local de este mes (+1,90%) es mayor que el provincial (+1,23%) y contrasta con los descensos regional (-0,35%) y nacional (-2,23%).

<sup>1</sup> Fuente: Elaboración propia a partir de datos del Servicio de Estadística de Castilla-La Mancha ([www.ies.jccm.es](http://www.ies.jccm.es)), [www.sepe.es](http://www.sepe.es), y del Servicio Periférico de Empleo de la JCCM en Albacete.



**El número de contratos registrados en julio de 2016 es de 10.235, lo que supone un descenso del 13,96% en las contrataciones con respecto al mes anterior.**

En total se realizaron 10.235 contratos en Albacete, de los que 6.486 fueron a hombres, y 3.749 a mujeres. El número de contratos indefinidos realizados en este periodo ha sido de 372, frente a 9.863 temporales.

La evolución de la contratación ha experimentado un descenso del 13,96% (-1.660) con respecto al mes anterior; en el caso de los hombres se ha registrado una caída del 10,97% (-799) y del 18,68% (-861) en las mujeres. Por otra parte, los contratos indefinidos han registrado un descenso del 3,63% (-14) con respecto al mes anterior.

Comparando las cifras con el mismo mes del año anterior observamos un aumento en el número de contrataciones del 12,71% (+1.154), con una subida del 13,71% (+782) para los varones, y del 11,02% (+372) para las mujeres. El número de contratos indefinidos realizados es un 10,39% (+35) mayor que en el mismo mes del año anterior.

Por sectores de actividad, se realizaron 4.404 contrataciones en la agricultura, 563 en industria, 380 en construcción, y 4.888 en los servicios. Lo que supone aumento de la contratación con respecto al mes anterior en industria (+26,52%; +118), y descensos en el resto de sectores: agricultura (-0,36%; -16), construcción (-5,94%; -24) y servicios (-26,23%; -1.738).

La evolución de la contratación con respecto al mismo mes del año anterior aumenta en agricultura (+35,97%; +1.165) e industria (+6,03%; +32), y desciende en construcción (-8,87%; -37) y servicios (-0,12%; -6).

La contratación en el municipio de Albacete ha bajado este mes (-13,96%) menos que en la provincia (-19,10%), y más que en el ámbito regional (-11,11%) y nacional (-5,42%).

Los contratos indefinidos tienen un peso del 3,63% sobre el total de la contratación local de este mes, menor que los datos provincial (3,86%), regional (5,09%) y nacional (7,56%).

**Hay un total de 20.298 demandantes de empleo, con un aumento del 1,40% sobre el mes anterior.**

El número de demandantes de empleo en la ciudad de Albacete durante el mes de julio asciende a 20.298, siendo 8.191 hombres, y 12.107 mujeres.

El paro registrado en este mismo período supone el 78,00% del total de demandantes de empleo, con una ligera variación según sexos: 77,79% en hombres, y 78,14% en mujeres.

La cifra de demandantes de empleo aumenta (+1,40%; +281) con respecto al mes anterior, con una subida del 0,29% para los varones (+24) y del 2,17% en las mujeres (+257).

La variación de los demandantes de empleo con respecto al mismo mes del año anterior ha experimentado un descenso medio del -10,20% (-2.305), con una caída del -13,72% para los hombres (-1.302), y del -7,65% para las mujeres (-1.003).

El aumento del número de demandantes de empleo de este mes está directamente relacionado con el aumento del paro registrado, aunque este último sube en mayor proporción y con menores diferencias entre sexos que las producidas entre los demandantes de empleo, donde el mayor aumento se da entre las mujeres.

## El paro registrado baja con respecto al mes anterior, principalmente, en los siguientes colectivos:

*En los hombres*, por edad, baja en los menores de 25 años (-40) y entre 45 y 54 años (-28);

- según el sector de actividad, baja en construcción (-46) y en el colectivo sin empleo anterior (-21);
- según el nivel de estudios, baja en educación primaria (-37), primera etapa de educación secundaria (-54), programas de formación profesional sin titulación (-10), otras enseñanzas con bachiller (-1), especialización profesional (-3) y en enseñanza universitaria de tercer ciclo (-1);
- según el grupo de ocupación, baja en artesanos y trabajadores cualificados de las industrias manufactureras, la construcción, y la minería, excepto los operadores de instalaciones y maquinaria; trabajadores cualificados de las industrias extractivas, de la metalurgia, la construcción de maquinaria y asimilados; trabajadores cualificados de industrias de artes gráficas, textil y de la confección, de la elaboración de alimentos, ebanistas, artesanos y otros asimilados (-50), operadores y montadores de instalaciones y maquinaria fija y conductores y operadores de maquinaria móvil (-11), trabajadores no cualificados (-52) y en las fuerzas armadas (-1).

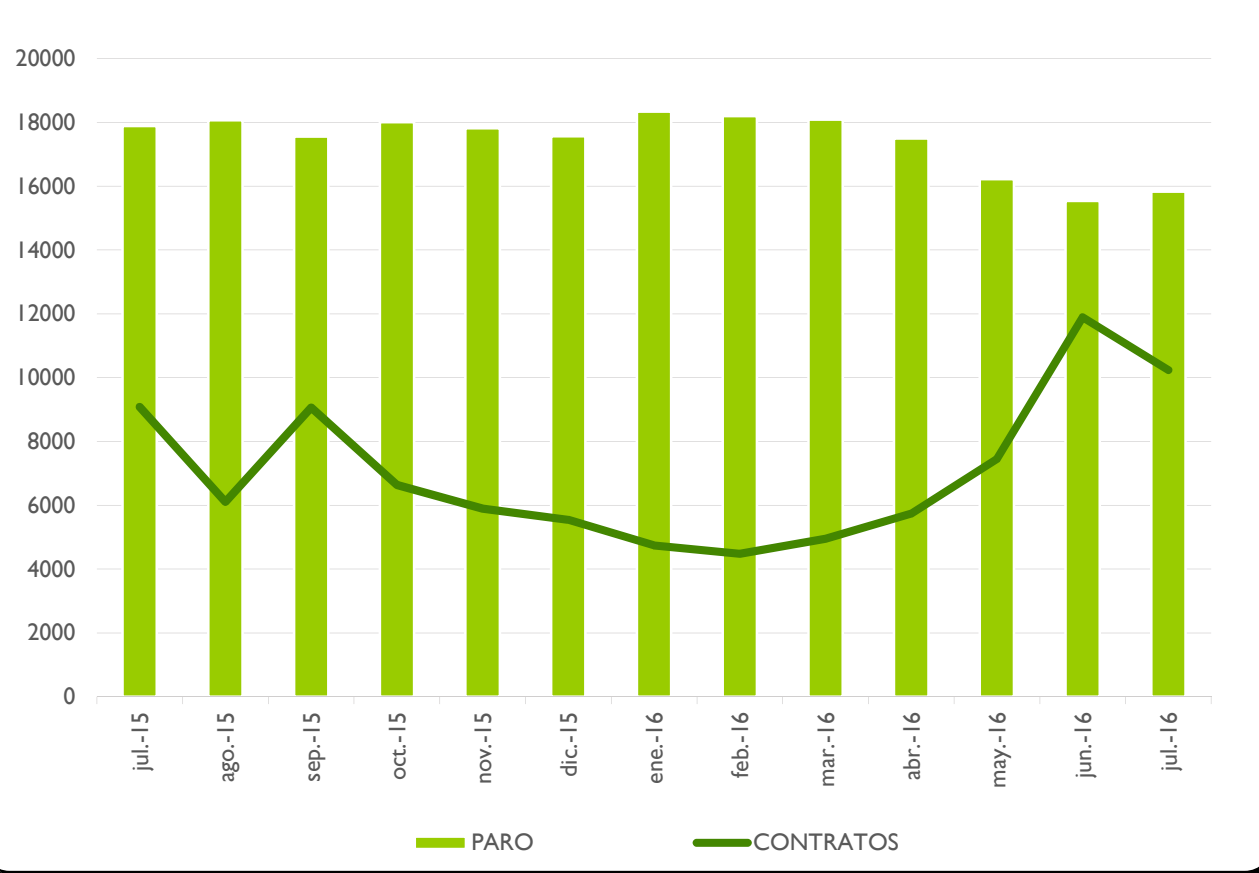
*En las mujeres*, por edad, baja en las menores de 20 años (-9), entre 45 y 49 años (-2) y en las de 55 y más años (-34);

- según el sector de actividad, baja en industria (-2), construcción (-1) y en el colectivo sin empleo anterior (-35);
- según el nivel de estudios, baja en el grupo sin estudios (-9), educación primaria (-107), primera (-55) y segunda (-52) etapa de educación secundaria, programas de formación profesional sin titulación (-8) y en especialización profesional (-3);
- según el grupo de ocupación, baja en dirección de las empresas y de la administración pública (-1), trabajadoras de servicios de restauración, personales, protección y vendedoras de los comercios (-108), trabajadoras cualificadas en la agricultura (-8), artesanas y trabajadoras cualificadas de las industrias manufactureras, la construcción, y la minería, excepto las operadoras de instalaciones y maquinaria; trabajadoras cualificadas de las industrias extractivas, de la metalurgia, la construcción de maquinaria y asimilados; trabajadoras cualificadas de industrias de artes gráficas, textil y de la confección, de la elaboración de alimentos, ebanistas, artesanos y otros asimilados (-5), operadoras y montadoras de instalaciones y maquinaria fija y conductoras y operadoras de maquinaria móvil (-4), y trabajadoras no cualificadas (-84).

**ANEXO I**

**PARO REGISTRADO Y CONTRATOS, LOCAL  
GRÁFICOS DE EVOLUCIÓN MENSUAL**

### EVOLUCIÓN MENSUAL - PARO Y CONTRATOS REGISTRADOS

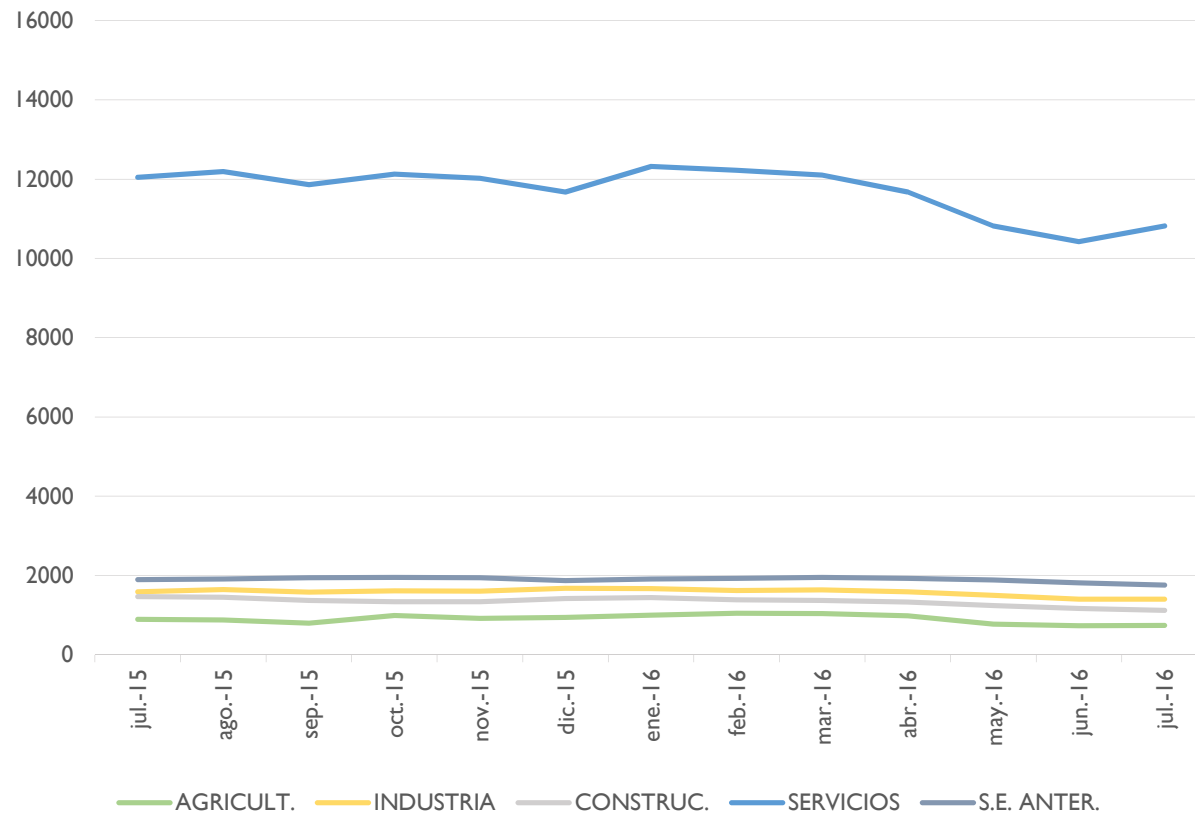


### EVOLUCIÓN MENSUAL - PARO Y CONTRATOS REGISTRADOS, SEGÚN SEXO

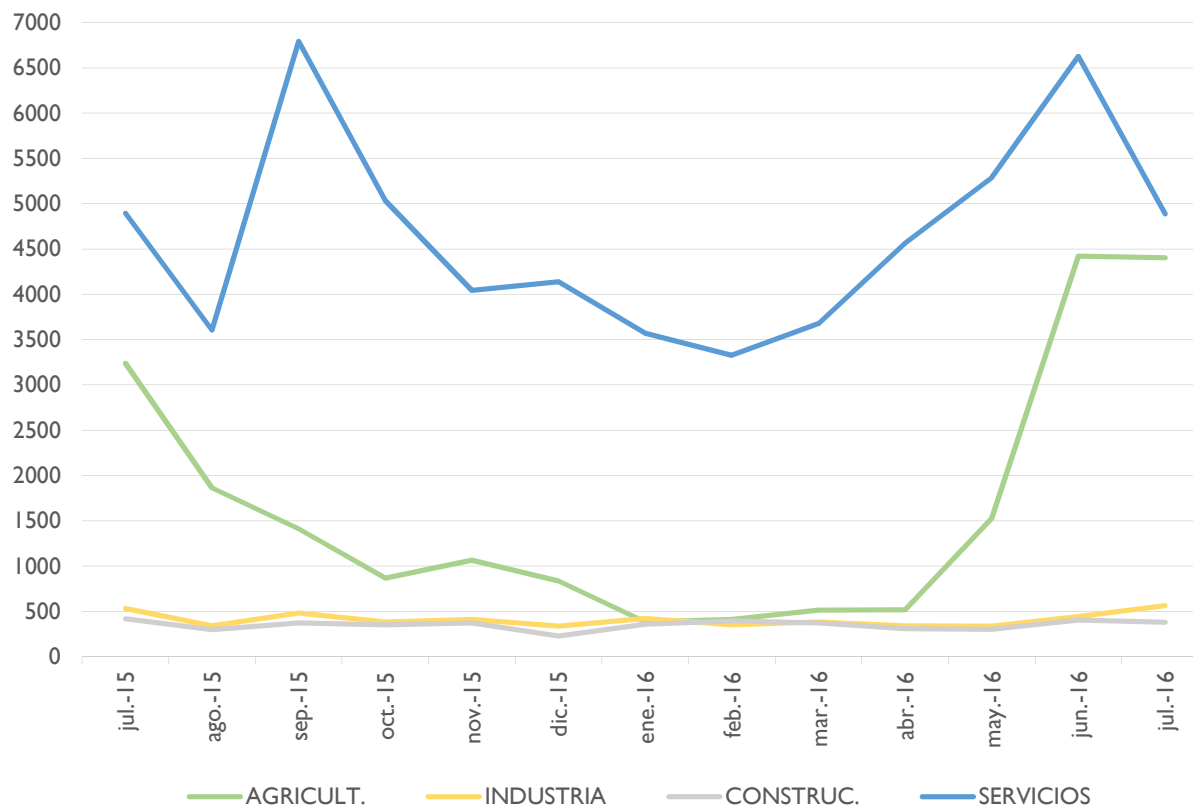




### EVOLUCIÓN MENSUAL - PARO REGISTRADO, SEGÚN SECTOR DE ACTIVIDAD



### EVOLUCIÓN MENSUAL - CONTRATOS REGISTRADOS, SEGÚN SECTOR DE ACTIVIDAD



**ANEXO 2**

**PARO Y CONTRATOS REGISTRADOS,  
COMPARATIVA GEOGRÁFICA DE LA VARIACIÓN MENSUAL E INTERANUAL**

PARO REGISTRADO,  
COMPARATIVA GEOGRÁFICA DE LA VARIACIÓN MENSUAL E INTERANUAL, SEGÚN SEXO

	VARIACIÓN				
	TOTAL	MES ANTERIOR		INTERANUAL	
		paro	absoluta	relativa	absoluta
Municipio de Albacete	15833	295	1,90%	-2056	-11,49%
Provincia de Albacete	37821	461	1,23%	-4821	-11,31%
Castilla-La Mancha	192450	-679	-0,35%	-22686	-10,54%
España	3683061	-83993	-2,23%	-363215	-8,98%

	VARIACIÓN				
	HOMBRES	MES ANTERIOR		INTERANUAL	
		paro	absoluta	relativa	absoluta
Municipio de Albacete	6372	110	1,76%	-1169	-15,50%
Provincia de Albacete	14446	286	2,02%	-2871	-16,58%
Castilla-La Mancha	76510	-1038	-1,34%	-14090	-15,55%
España	1616721	-48965	-2,94%	-217422	-11,85%

	VARIACIÓN				
	MUJERES	MES ANTERIOR		INTERANUAL	
		paro	absoluta	relativa	absoluta
Municipio de Albacete	9461	185	1,99%	-887	-8,57%
Provincia de Albacete	23375	175	0,75%	-1950	-7,70%
Castilla-La Mancha	115940	359	0,31%	-8596	-6,90%
España	2066340	-35028	-1,67%	-145793	-6,59%

PARO REGISTRADO,  
COMPARATIVA GEOGRÁFICA DE LA VARIACIÓN MENSUAL E INTERANUAL, SEGÚN SECTOR DE ACTIVIDAD

	VARIACIÓN				
	AGRICULTURA	MES ANTERIOR		INTERANUAL	
		paro	absoluta	relativa	absoluta
Municipio de Albacete	736	2	0,27%	-159	-17,77%
Provincia de Albacete	3888	161	4,32%	-654	-14,40%
Castilla-La Mancha	17975	-328	-1,79%	-2170	-10,77%
España	184654	-3980	-2,11%	-15477	-7,73%

	VARIACIÓN				
	CONSTRUCCIÓN	MES ANTERIOR		INTERANUAL	
		paro	absoluta	relativa	absoluta
Municipio de Albacete	1119	-47	-4,03%	-349	-23,77%
Provincia de Albacete	3192	-54	-1,66%	-792	-19,88%
Castilla-La Mancha	18047	-415	-2,25%	-4152	-18,70%
España	384992	-10220	-2,59%	-72141	-15,78%

	VARIACIÓN				
	INDUSTRIA	MES ANTERIOR		INTERANUAL	
		paro	absoluta	relativa	absoluta
Municipio de Albacete	1402	2	0,14%	-186	-11,71%
Provincia de Albacete	4289	-4	-0,09%	-570	-11,73%
Castilla-La Mancha	19041	-433	-2,22%	-2530	-11,73%
España	343013	-10049	-2,85%	-46354	-11,90%

	VARIACIÓN				
	SERVICIOS	MES ANTERIOR		INTERANUAL	
		paro	absoluta	relativa	absoluta
Municipio de Albacete	10818	394	3,78%	-1223	-10,16%
Provincia de Albacete	23000	467	2,07%	-2414	-9,50%
Castilla-La Mancha	120703	827	0,69%	-12430	-9,34%
España	2443491	-51275	-2,06%	-197989	-7,50%

	VARIACIÓN				
	SIN EMPLEO ANTERIOR	MES ANTERIOR		INTERANUAL	
		paro	absoluta	relativa	absoluta
Municipio de Albacete	1758	-56	-3,09%	-139	-7,33%
Provincia de Albacete	3452	-109	-3,06%	-391	-10,17%
Castilla-La Mancha	16684	-330	-1,94%	-1404	-7,76%
España	326911	-8469	-2,53%	-31254	-8,73%



CONTRATOS REGISTRADOS,  
COMPARATIVA GEOGRÁFICA SEGÚN TIPO DE CONTRATO

	TOTAL	INDEFINIDOS		TEMPORALES	
	contratos	absoluto	% s/total	absoluto	% s/total
Municipio de Albacete	10235	372	3,63%	9863	96,37%
Provincia de Albacete	21473	828	3,86%	20645	96,14%
Castilla-La Mancha	82092	4176	5,09%	77916	94,91%
España	1816271	137390	7,56%	1678881	92,44%

CONTRATOS REGISTRADOS,  
COMPARATIVA GEOGRÁFICA DE LA VARIACIÓN MENSUAL E INTERANUAL, SEGÚN TIPO DE CONTRATO

	TOTAL	VARIACIÓN			
		MES ANTERIOR		INTERANUAL	
		contratos	absoluta	relativa	absoluta
Municipio de Albacete	10235	-1660	-13,96%	1154	12,71%
Provincia de Albacete	21473	-5069	-19,10%	2562	13,55%
Castilla-La Mancha	82092	-10261	-11,11%	3431	4,36%
España	1816271	-104069	-5,42%	20558	1,14%

	INDEFINIDOS	VARIACIÓN			
		MES ANTERIOR		INTERANUAL	
		contratos	absoluta	relativa	absoluta
Municipio de Albacete	372	-14	-3,63%	35	10,39%
Provincia de Albacete	828	119	16,78%	150	22,12%
Castilla-La Mancha	4176	-157	-3,62%	589	16,42%
España	137390	-11005	-7,42%	13551	10,94%

	TEMPORALES	VARIACIÓN			
		MES ANTERIOR		INTERANUAL	
		contratos	absoluta	relativa	absoluta
Municipio de Albacete	9863	-1646	-14,30%	1119	12,80%
Provincia de Albacete	20645	-5188	-20,08%	2412	13,23%
Castilla-La Mancha	77916	-10104	-11,48%	2842	3,79%
España	1678881	-93064	-5,25%	7007	0,42%



**ANEXO 3**

**TABLAS DE PARO REGISTRADO Y DEMANDANTES DE EMPLEO,  
MUNICIPIO DE ALBACETE**



## PARO REGISTRADO<sup>2</sup>, SEGÚN LA EDAD

HOMBRES	< 20	20 - 24	25 - 29	30 - 34	35 - 39	40 - 44	45 - 49	50 - 54	55 - 59	> 59	TOTAL
PARO	188	506	701	670	786	751	801	796	736	437	6372
V.M.	-2	-38	21	44	25	76	-9	-19	5	7	110
V.M.%	-1,05%	-6,99%	3,09%	7,03%	3,29%	11,26%	-1,11%	-2,33%	0,68%	1,63%	1,76%
V.A.	0	-136	-115	-205	-176	-176	-192	-108	-69	8	-1169
V.A.%	0,00%	-21,18%	-14,09%	-23,43%	-18,30%	-18,99%	-19,34%	-11,95%	-8,57%	1,86%	-15,50%

MUJERES	< 20	20 - 24	25 - 29	30 - 34	35 - 39	40 - 44	45 - 49	50 - 54	55 - 59	> 59	TOTAL
PARO	149	555	905	1110	1303	1235	1419	1212	1004	569	9461
V.M.	-9	33	31	84	75	2	-2	5	-26	-8	185
V.M.%	-5,70%	6,32%	3,55%	8,19%	6,11%	0,16%	-0,14%	0,41%	-2,52%	-1,39%	1,99%
V.A.	-25	-60	-142	-174	-191	-202	-63	-47	-33	50	-887
V.A.%	-14,37%	-9,76%	-13,56%	-13,55%	-12,78%	-14,06%	-4,25%	-3,73%	-3,18%	9,63%	-8,57%

TOTAL	< 20	20 - 24	25 - 29	30 - 34	35 - 39	40 - 44	45 - 49	50 - 54	55 - 59	> 59	TOTAL
PARO	337	1061	1606	1780	2089	1986	2220	2008	1740	1006	15833
V.M.	-11	-5	52	128	100	78	-11	-14	-21	-1	295
V.M.%	-3,16%	-0,47%	3,35%	7,75%	5,03%	4,09%	-0,49%	-0,69%	-1,19%	-0,10%	1,90%
V.A.	-25	-196	-257	-379	-367	-378	-255	-155	-102	58	-2056
V.A.%	-6,91%	-15,59%	-13,79%	-17,55%	-14,94%	-15,99%	-10,30%	-7,17%	-5,54%	6,12%	-11,49%

<sup>2</sup> La primera fila de cada tabla recoge el paro registrado; la segunda (V.M.) la variación mensual absoluta; la tercera (V.M.%) la variación mensual relativa; la cuarta (V.A.) la variación anual; y la quinta (V.A.%) la variación anual relativa. Se sigue el mismo criterio en las sucesivas tablas referidas a paro registrado.





## DEMANDANTES DE EMPLEO<sup>3</sup>, SEGÚN LA EDAD

HOMBRES	< 20	20 - 24	25 - 29	30 - 34	35 - 39	40 - 44	45 - 49	50 - 54	55 - 59	> 59	TOTAL
DEMAND.	270	687	856	854	989	959	984	1000	959	633	8191
V.M.	2	-54	12	34	10	66	-13	-29	-2	-2	24
V.M.%	0,75%	-7,29%	1,42%	4,15%	1,02%	7,39%	-1,30%	-2,82%	-0,21%	-0,31%	0,29%
V.A.	1	-163	-113	-209	-207	-188	-220	-115	-81	-7	-1302
V.A.%	0,37%	-19,18%	-11,66%	-19,66%	-17,31%	-16,39%	-18,27%	-10,31%	-7,79%	-1,09%	-13,72%

MUJERES	< 20	20 - 24	25 - 29	30 - 34	35 - 39	40 - 44	45 - 49	50 - 54	55 - 59	> 59	TOTAL
DEMAND.	193	765	1158	1386	1579	1598	1760	1580	1269	819	12107
V.M.	-18	13	19	81	57	49	11	29	6	10	257
V.M.%	-8,53%	1,73%	1,67%	6,21%	3,75%	3,16%	0,63%	1,87%	0,48%	1,24%	2,17%
V.A.	-56	-90	-104	-152	-259	-221	-101	-27	-24	31	-1003
V.A.%	-22,49%	-10,53%	-8,24%	-9,88%	-14,09%	-12,15%	-5,43%	-1,68%	-1,86%	3,93%	-7,65%

TOTAL	< 20	20 - 24	25 - 29	30 - 34	35 - 39	40 - 44	45 - 49	50 - 54	55 - 59	> 59	TOTAL
DEMAND.	463	1452	2014	2240	2568	2557	2744	2580	2228	1452	20298
V.M.	-16	-41	31	115	67	115	-2	0	4	8	281
V.M.%	-3,34%	-2,75%	1,56%	5,41%	2,68%	4,71%	-0,07%	0,00%	0,18%	0,55%	1,40%
V.A.	-55	-253	-217	-361	-466	-409	-321	-142	-105	24	-2305
V.A.%	-10,62%	-14,84%	-9,73%	-13,88%	-15,36%	-13,79%	-10,47%	-5,22%	-4,50%	1,68%	-10,20%

<sup>3</sup> La primera fila de cada tabla recoge los demandantes de empleo; la segunda (V.M.) la variación mensual absoluta; la tercera (V.M.%) la variación mensual relativa; la cuarta (V.A.) la variación anual; y la quinta (V.A.%) la variación anual relativa. Se sigue el mismo criterio en las sucesivas tablas de demandantes de empleo.



## PARO REGISTRADO, SEGÚN EL SECTOR DE ACTIVIDAD

HOMBRES	AGRICULTURA	INDUSTRIA	CONSTRUCCIÓN	SERVICIOS	SIN EMPLEO ANTERIOR	TOTAL
PARO	502	670	923	3726	551	6372
V.M.	2	4	-46	171	-21	110
V.M.%	0,40%	0,60%	-4,75%	4,81%	-3,67%	1,76%
V.A.	-126	-135	-278	-555	-75	-1169
V.A.%	-20,06%	-16,77%	-23,15%	-12,96%	-11,98%	-15,50%

MUJERES	AGRICULTURA	INDUSTRIA	CONSTRUCCIÓN	SERVICIOS	SIN EMPLEO ANTERIOR	TOTAL
PARO	234	732	196	7092	1207	9461
V.M.	0	-2	-1	223	-35	185
V.M.%	0,00%	-0,27%	-0,51%	3,25%	-2,82%	1,99%
V.A.	-33	-51	-71	-668	-64	-887
V.A.%	-12,36%	-6,51%	-26,59%	-8,61%	-5,04%	-8,57%

TOTAL	AGRICULTURA	INDUSTRIA	CONSTRUCCIÓN	SERVICIOS	SIN EMPLEO ANTERIOR	TOTAL
PARO	736	1402	1119	10818	1758	15833
V.M.	2	2	-47	394	-56	295
V.M.%	0,27%	0,14%	-4,03%	3,78%	-3,09%	1,90%
V.A.	-159	-186	-349	-1223	-139	-2056
V.A.%	-17,77%	-11,71%	-23,77%	-10,16%	-7,33%	-11,49%



## DEMANDANTES DE EMPLEO, SEGÚN EL SECTOR DE ACTIVIDAD

HOMBRES	AGRICULTURA	INDUSTRIA	CONSTRUCCIÓN	SERVICIOS	SIN EMPLEO ANTERIOR	TOTAL
DEMAND.	639	820	1094	4828	810	8191
V.M.	5	-32	-53	129	-25	24
V.M.%	0,79%	-3,76%	-4,62%	2,75%	-2,99%	0,29%
V.A.	-139	-193	-287	-601	-82	-1302
V.A.%	-17,87%	-19,05%	-20,78%	-11,07%	-9,19%	-13,72%

MUJERES	AGRICULTURA	INDUSTRIA	CONSTRUCCIÓN	SERVICIOS	SIN EMPLEO ANTERIOR	TOTAL
DEMAND.	283	840	218	9262	1504	12107
V.M.	-4	-6	-4	331	-60	257
V.M.%	-1,39%	-0,71%	-1,80%	3,71%	-3,84%	2,17%
V.A.	-22	-53	-72	-717	-139	-1003
V.A.%	-7,21%	-5,94%	-24,83%	-7,19%	-8,46%	-7,65%

TOTAL	AGRICULTURA	INDUSTRIA	CONSTRUCCIÓN	SERVICIOS	SIN EMPLEO ANTERIOR	TOTAL
DEMAND.	922	1660	1312	14090	2314	20298
V.M.	1	-38	-57	460	-85	281
V.M.%	0,11%	-2,24%	-4,16%	3,37%	-3,54%	1,40%
V.A.	-161	-246	-359	-1318	-221	-2305
V.A.%	-14,87%	-12,91%	-21,48%	-8,55%	-8,72%	-10,20%



## PARO REGISTRADO, SEGÚN EL NIVEL DE ESTUDIOS<sup>4</sup>

HOMBRES	(1)	(2)	(3)	(4)	(5)	(6)	(7)	(8)	(9)	(10)	(11)	(12)	(13)	TOTAL
PARO	53	2165	148	2360	4	662	0	307	0	557	0	3	113	6372
V.M.	1	-37	-10	-54	0	4	0	16	-1	181	-3	-1	14	110
V.M.%	1,92%	-1,68%	-6,33%	-2,24%	0,00%	0,61%	0,00%	5,50%	-100,00%	48,14%	-100,00%	-25,00%	14,14%	1,76%
V.A.	-9	-542	-48	-392	1	-91	0	-48	0	-48	-1	-2	11	-1169
V.A.%	-14,52%	-20,02%	-24,49%	-14,24%	33,33%	-12,08%	0,00%	-13,52%	0,00%	-7,93%	-100,00%	-40,00%	10,78%	-15,50%

MUJERES	(1)	(2)	(3)	(4)	(5)	(6)	(7)	(8)	(9)	(10)	(11)	(12)	(13)	TOTAL
PARO	73	2760	165	3025	5	1309	4	601	2	1306	1	13	197	9461
V.M.	-9	-107	-8	-55	0	-52	1	22	1	368	-3	0	27	185
V.M.%	-10,98%	-3,73%	-4,62%	-1,79%	0,00%	-3,82%	33,33%	3,80%	100,00%	39,23%	-75,00%	0,00%	15,88%	1,99%
V.A.	-4	-270	-29	-285	1	-158	1	-7	1	-189	-3	0	55	-887
V.A.%	-5,19%	-8,91%	-14,95%	-8,61%	25,00%	-10,77%	33,33%	-1,15%	100,00%	-12,64%	-75,00%	0,00%	38,73%	-8,57%

TOTAL	(1)	(2)	(3)	(4)	(5)	(6)	(7)	(8)	(9)	(10)	(11)	(12)	(13)	TOTAL
PARO	126	4925	313	5385	9	1971	4	908	2	1863	1	16	310	15833
V.M.	-8	-144	-18	-109	0	-48	1	38	0	549	-6	-1	41	295
V.M.%	-5,97%	-2,84%	-5,44%	-1,98%	0,00%	-2,38%	33,33%	4,37%	0,00%	41,78%	-85,71%	-5,88%	15,24%	1,90%
V.A.	-13	-812	-77	-677	2	-249	1	-55	1	-237	-4	-2	66	-2056
V.A.%	-9,35%	-14,15%	-19,74%	-11,17%	28,57%	-11,22%	33,33%	-5,71%	100,00%	-11,29%	-80,00%	-11,11%	27,05%	-11,49%

<sup>4</sup> Leyenda del nivel de estudios:

- |                                 |                                 |  |
|---------------------------------|---------------------------------|--|
| (1) ANALFABETOS                 | (5) FP TIT. 1ª ETAPA            | (9) OTRAS ENSEÑANZAS CON BACHILLER     |
| (2) EDUCACIÓN PRIMARIA          | (6) SEGUNDA ETAPA DE SECUNDARIA | (10) ENSEÑANZA UNIVERSITARIA           |
| (3) FP SIN TITULACIÓN           | (7) FP TIT. 2ª ETAPA            | (11) ESPECIALIZACIÓN PROFESIONAL       |
| (4) PRIMERA ETAPA DE SECUNDARIA | (8) FP SUPERIOR                 | (12) ENSEÑANZA UNIVERSITARIA 3er CICLO |
|                                 |                                 | (13) SIN ASIGNAR                       |



## DEMANDANTES DE EMPLEO, SEGÚN EL NIVEL DE ESTUDIOS<sup>5</sup>

HOMBRES	(1)	(2)	(3)	(4)	(5)	(6)	(7)	(8)	(9)	(10)	(11)	(12)	(13)	TOTAL
DEMAND.	69	2758	183	2927	5	938	0	409	0	727	4	3	168	8191
V.M.	-1	-60	-16	-76	0	-3	0	4	-1	161	-1	-1	18	24
V.M.%	-1,43%	-2,13%	-8,04%	-2,53%	0,00%	-0,32%	0,00%	0,99%	-100,00%	28,45%	-20,00%	-25,00%	12,00%	0,29%
V.A.	-10	-638	-51	-450	1	-97	0	-58	-1	-37	2	-2	39	-1302
V.A.%	-12,66%	-18,79%	-21,79%	-13,33%	25,00%	-9,37%	0,00%	-12,42%	-100,00%	-4,84%	100,00%	-40,00%	30,23%	-13,72%

MUJERES	(1)	(2)	(3)	(4)	(5)	(6)	(7)	(8)	(9)	(10)	(11)	(12)	(13)	TOTAL
DEMAND.	80	3437	202	3769	5	1821	5	773	3	1721	8	16	267	12107
V.M.	-11	-63	-4	-5	0	-42	1	12	1	341	-2	0	29	257
V.M.%	-12,09%	-1,80%	-1,94%	-0,13%	0,00%	-2,25%	25,00%	1,58%	50,00%	24,71%	-20,00%	0,00%	12,18%	2,17%
V.A.	-7	-293	-33	-321	1	-183	1	-28	1	-217	-1	-1	78	-1003
V.A.%	-8,05%	-7,86%	-14,04%	-7,85%	25,00%	-9,13%	25,00%	-3,50%	50,00%	-11,20%	-11,11%	-5,88%	41,27%	-7,65%

TOTAL	(1)	(2)	(3)	(4)	(5)	(6)	(7)	(8)	(9)	(10)	(11)	(12)	(13)	TOTAL
DEMAND.	149	6195	385	6696	10	2759	5	1182	3	2448	12	19	435	20298
V.M.	-12	-123	-20	-81	0	-45	1	16	0	502	-3	-1	47	281
V.M.%	-7,45%	-1,95%	-4,94%	-1,20%	0,00%	-1,60%	25,00%	1,37%	0,00%	25,80%	-20,00%	-5,00%	12,11%	1,40%
V.A.	-17	-931	-84	-771	2	-280	1	-86	0	-254	1	-3	117	-2305
V.A.%	-10,24%	-13,06%	-17,91%	-10,33%	25,00%	-9,21%	25,00%	-6,78%	0,00%	-9,40%	9,09%	-13,64%	36,79%	-10,20%

<sup>5</sup> Leyenda del nivel de estudios:

- |                                 |                                 |  |
|---------------------------------|---------------------------------|--|
| (1) ANALFABETOS                 | (5) FP TIT. 1ª ETAPA            | (9) OTRAS ENSEÑANZAS CON BACHILLER     |
| (2) EDUCACIÓN PRIMARIA          | (6) SEGUNDA ETAPA DE SECUNDARIA | (10) ENSEÑANZA UNIVERSITARIA           |
| (3) FP SIN TITULACIÓN           | (7) FP TIT. 2ª ETAPA            | (11) ESPECIALIZACIÓN PROFESIONAL       |
| (4) PRIMERA ETAPA DE SECUNDARIA | (8) FP SUPERIOR                 | (12) ENSEÑANZA UNIVERSITARIA 3er CICLO |
|                                 |                                 | (13) SIN ASIGNAR                       |



## PARO REGISTRADO, SEGÚN EL GRUPO DE OCUPACIÓN<sup>6</sup>

HOMBRES	(1)	(2)	(3)	(4)	(5)	(6)	(7)	(8)	(9)	(10)	(11)	TOTAL
PARO	66	646	583	363	810	154	1742	586	1420	2	0	6372
V.M.	5	195	12	4	4	4	-50	-11	-52	-1	0	110
V.M.%	8,20%	43,24%	2,10%	1,11%	0,50%	2,67%	-2,79%	-1,84%	-3,53%	-33,33%	0,00%	1,76%
V.A.	6	-49	-87	-35	-105	-10	-506	-100	-281	-2	0	-1169
V.A.%	10,00%	-7,05%	-12,99%	-8,79%	-11,48%	-6,10%	-22,51%	-14,58%	-16,52%	-50,00%	0,00%	-15,50%

MUJERES	(1)	(2)	(3)	(4)	(5)	(6)	(7)	(8)	(9)	(10)	(11)	TOTAL
PARO	26	1178	474	1240	3195	44	172	385	2745	2	0	9461
V.M.	-1	368	23	4	-108	-8	-5	-4	-84	0	0	185
V.M.%	-3,70%	45,43%	5,10%	0,32%	-3,27%	-15,38%	-2,82%	-1,03%	-2,97%	0,00%	0,00%	1,99%
V.A.	3	-69	-56	-111	-286	-14	-24	-50	-280	0	0	-887
V.A.%	13,04%	-5,53%	-10,57%	-8,22%	-8,22%	-24,14%	-12,24%	-11,49%	-9,26%	0,00%	0,00%	-8,57%

TOTAL	(1)	(2)	(3)	(4)	(5)	(6)	(7)	(8)	(9)	(10)	(11)	TOTAL
PARO	92	1824	1057	1603	4005	198	1914	971	4165	4	0	15833
V.M.	4	563	35	8	-104	-4	-55	-15	-136	-1	0	295
V.M.%	4,55%	44,65%	3,42%	0,50%	-2,53%	-1,98%	-2,79%	-1,52%	-3,16%	-20,00%	0,00%	1,90%
V.A.	9	-118	-143	-146	-391	-24	-530	-150	-561	-2	0	-2056
V.A.%	10,84%	-6,08%	-11,92%	-8,35%	-8,89%	-10,81%	-21,69%	-13,38%	-11,87%	-33,33%	0,00%	-11,49%

<sup>6</sup> Leyenda del grupo de ocupación:

- (1) DIR.EMPRESAS Y ADMONES.P.B.
- (2) TEC.PROF.CIENT. E INTELECT.
- (3) TÉCNICOS Y PROFESIONALES APOYO
- (4) EMPLEADOS DE TIPO ADMINISTRATIVO

- (5) TRAB.SERV.REST.PERSON.PROTE.VEND.
- (6) TRAB.CUALIF.AGRICULTURA Y PESCA
- (7) ARTES.TRAB.C.IND.MANUF.CONSUMIN.
- (8) PERA.INSTA.MAQU.Y MONTADORES

- (9) TRABAJADORES NO CUALIFICADOS
- (10) FUERZAS ARMADAS
- (11) SIN ASIGNAR



## DEMANDANTES DE EMPLEO, SEGÚN EL GRUPO DE OCUPACIÓN<sup>7</sup>

HOMBRES	(1)	(2)	(3)	(4)	(5)	(6)	(7)	(8)	(9)	(10)	(11)	TOTAL
DEMAND.	98	858	771	607	1079	206	2061	737	1771	3	0	8191
V.M.	4	182	15	-1	-12	2	-81	-28	-56	-1	0	24
V.M.%	4,26%	26,92%	1,98%	-0,16%	-1,10%	0,98%	-3,78%	-3,66%	-3,07%	-25,00%	0,00%	0,29%
V.A.	5	-18	-100	-57	-128	-16	-548	-138	-300	-2	0	-1302
V.A.%	5,38%	-2,05%	-11,48%	-8,58%	-10,60%	-7,21%	-21,00%	-15,77%	-14,49%	-40,00%	0,00%	-13,72%

MUJERES	(1)	(2)	(3)	(4)	(5)	(6)	(7)	(8)	(9)	(10)	(11)	TOTAL
DEMAND.	35	1580	630	1676	4112	64	223	435	3350	2	0	12107
V.M.	1	367	12	17	-101	-8	-3	7	-35	0	0	257
V.M.%	2,94%	30,26%	1,94%	1,02%	-2,40%	-11,11%	-1,33%	1,64%	-1,03%	0,00%	0,00%	2,17%
V.A.	-5	-66	-67	-130	-316	-9	-21	-52	-337	0	0	-1003
V.A.%	-12,50%	-4,01%	-9,61%	-7,20%	-7,14%	-12,33%	-8,61%	-10,68%	-9,14%	0,00%	0,00%	-7,65%

TOTAL	(1)	(2)	(3)	(4)	(5)	(6)	(7)	(8)	(9)	(10)	(11)	TOTAL
DEMAND.	133	2438	1401	2283	5191	270	2284	1172	5121	5	0	20298
V.M.	5	549	27	16	-113	-6	-84	-21	-91	-1	0	281
V.M.%	3,91%	29,06%	1,97%	0,71%	-2,13%	-2,17%	-3,55%	-1,76%	-1,75%	-16,67%	0,00%	1,40%
V.A.	0	-84	-167	-187	-444	-25	-569	-190	-637	-2	0	-2305
V.A.%	0,00%	-3,33%	-10,65%	-7,57%	-7,88%	-8,47%	-19,94%	-13,95%	-11,06%	-28,57%	0,00%	-10,20%

<sup>7</sup> Leyenda del grupo de ocupación:

- (1) DIR.EMPRESAS Y ADMONES.P.B.
- (2) TEC.PROF.CIENT. E INTELECT.
- (3) TÉCNICOS Y PROFESIONALES APOYO
- (4) EMPLEADOS DE TIPO ADMINISTRATIVO

- (5) TRAB.SERV.REST.PERSON.PROTE.VEND.
- (6) TRAB.CUALIF.AGRICULTURA Y PESCA
- (7) ARTES.TRAB.C.IND.MANUF.CONSUMIN.
- (8) PERA.INSTA.MAQU.Y MONTADORES

- (9) TRABAJADORES NO CUALIFICADOS
- (10) FUERZAS ARMADAS
- (11) SIN ASIGNAR



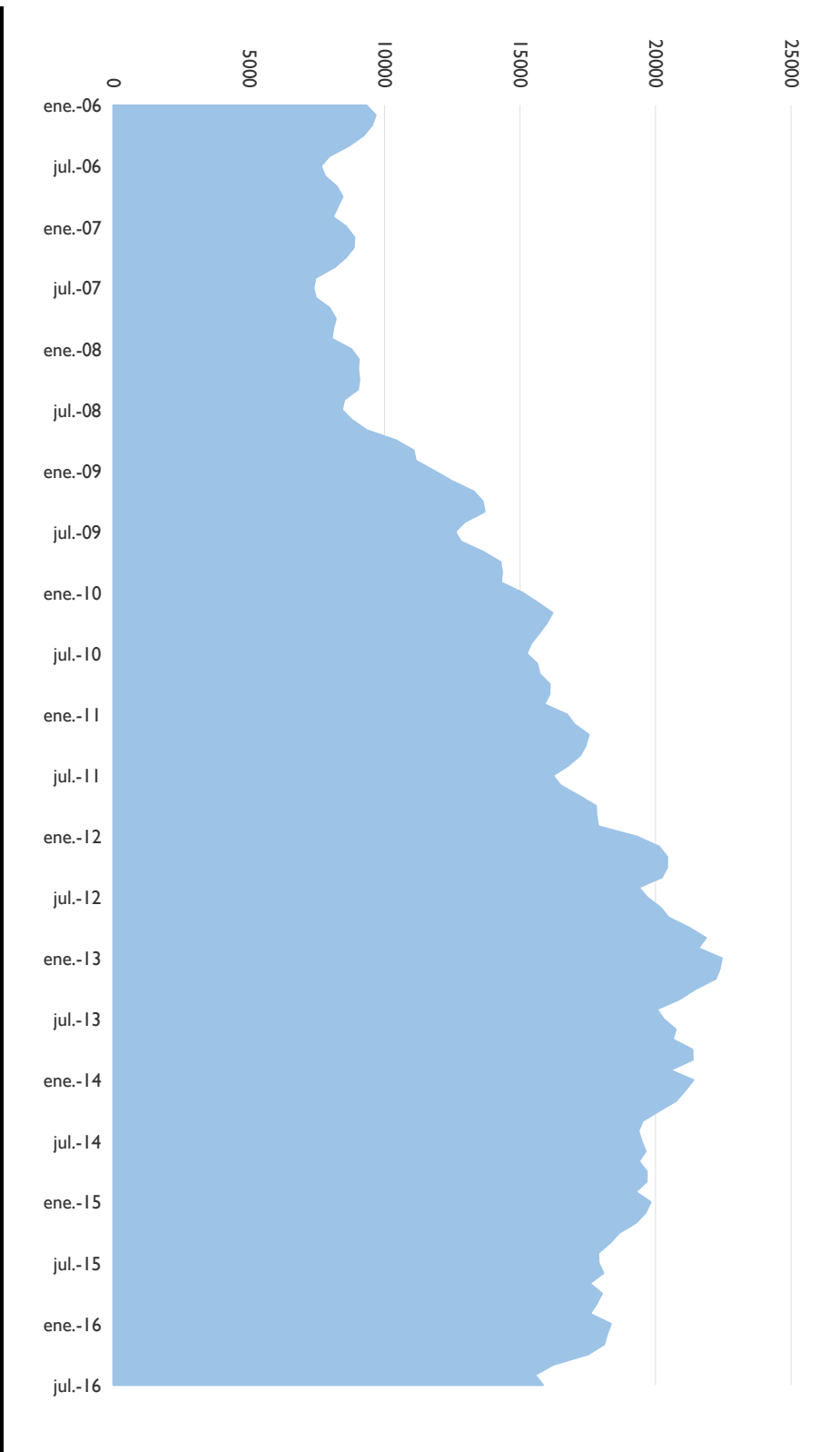
**ANEXO 4**

**GRÁFICOS DE EVOLUCIÓN DEL PARO REGISTRADO,  
MUNICIPIO DE ALBACETE**

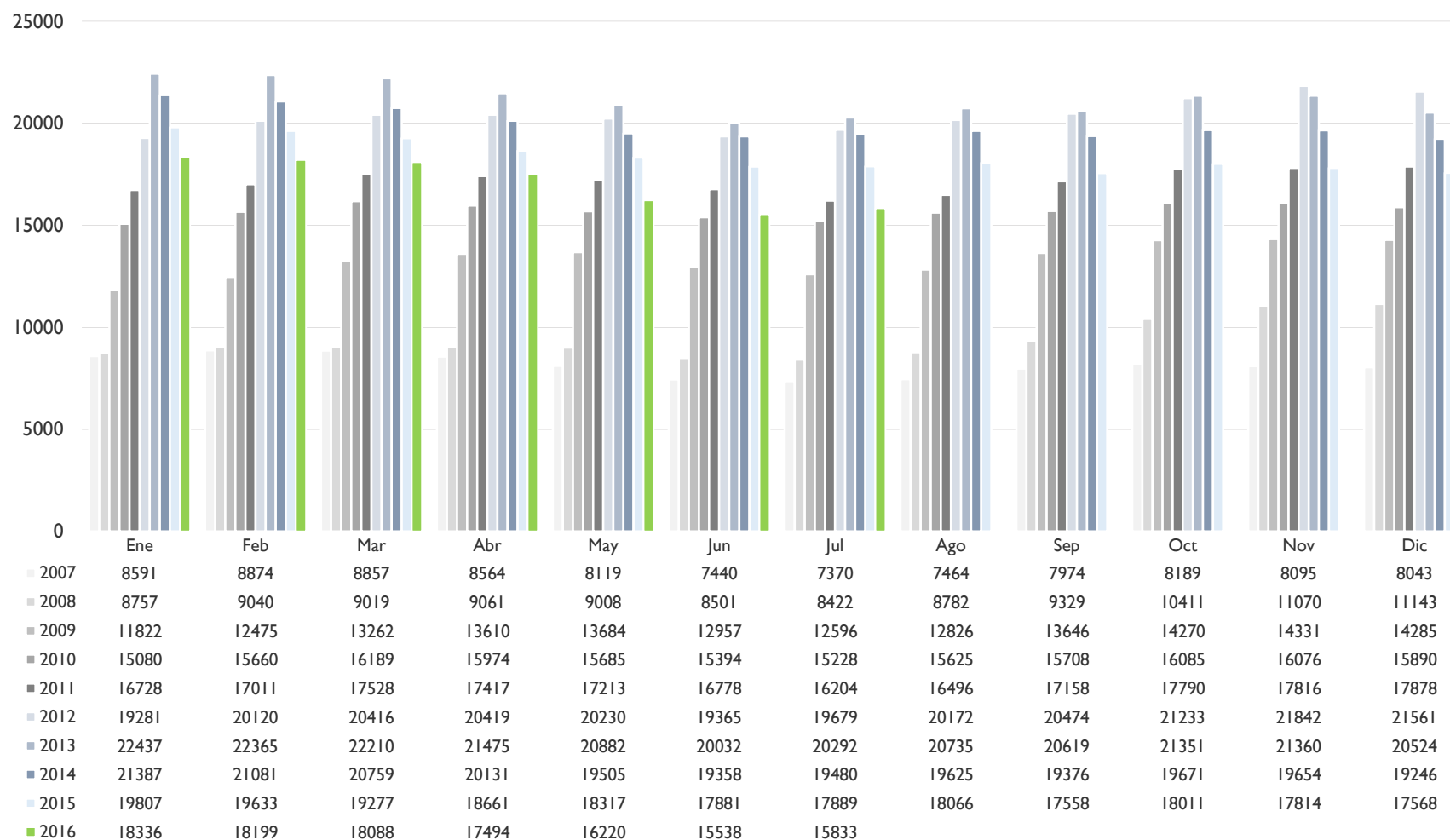




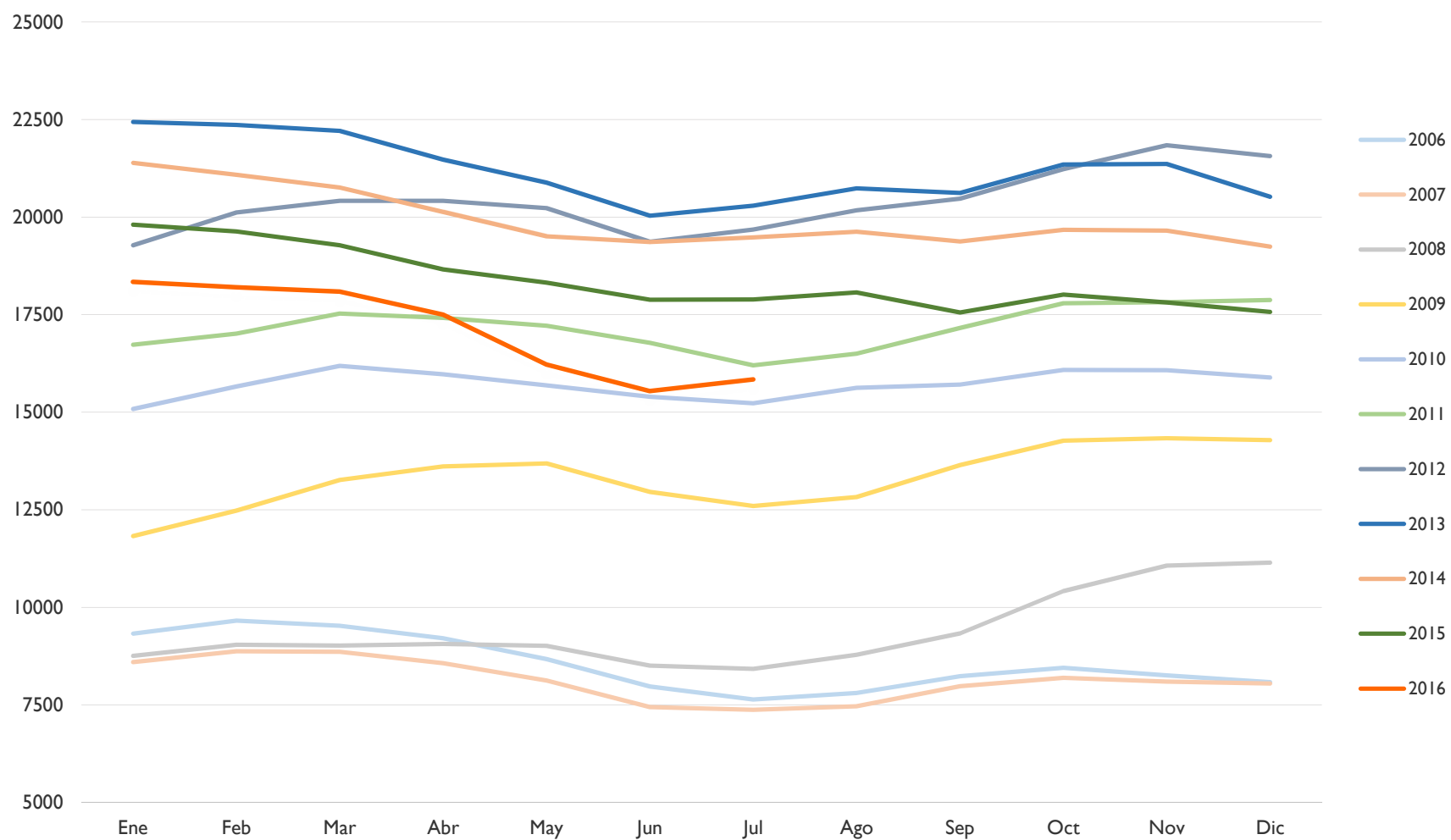
### EVOLUCIÓN PARO REGISTRADO – MUNICIPIO DE ALBACETE (1)



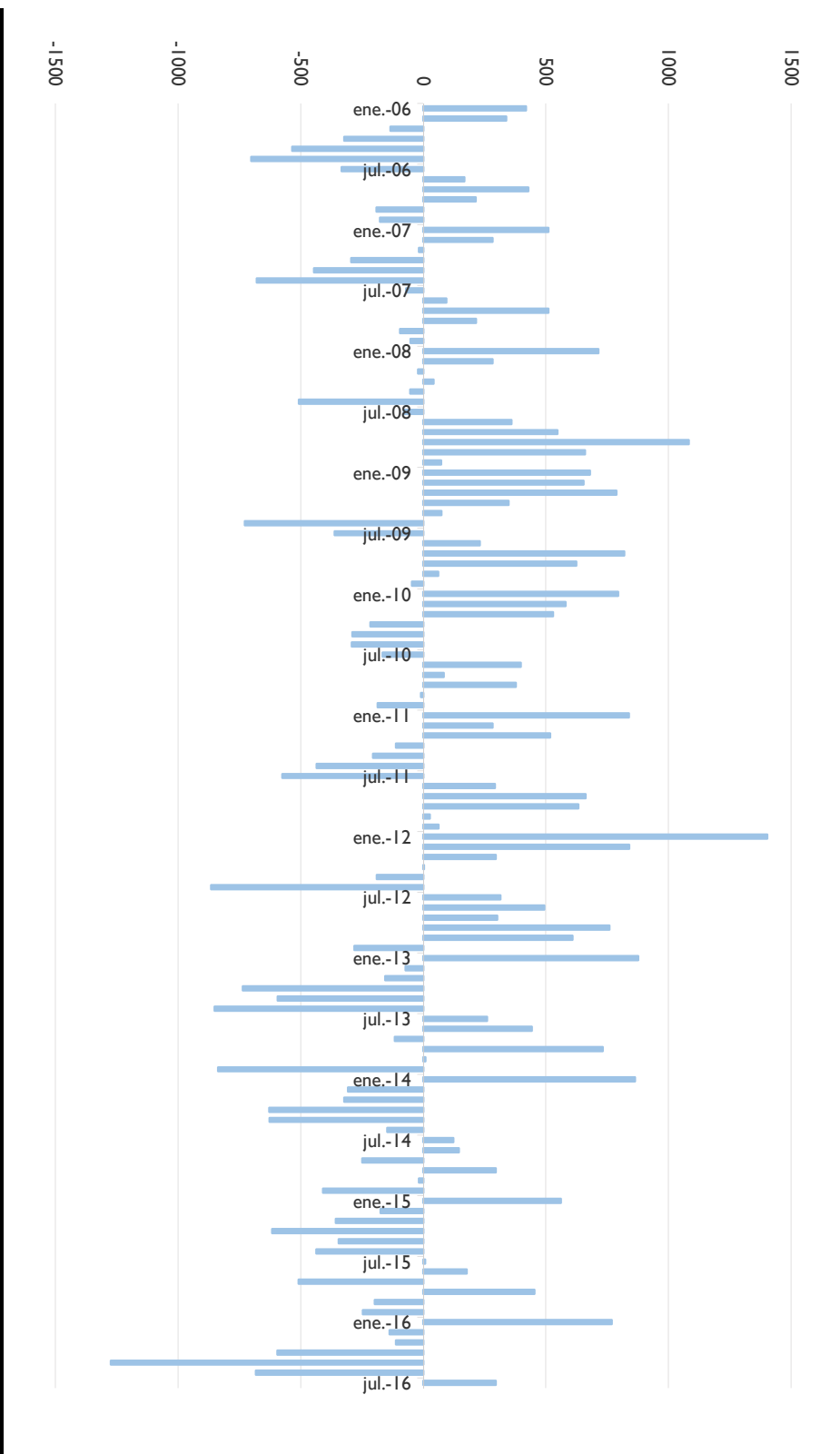
## EVOLUCIÓN PARO REGISTRADO – MUNICIPIO DE ALBACETE (2)



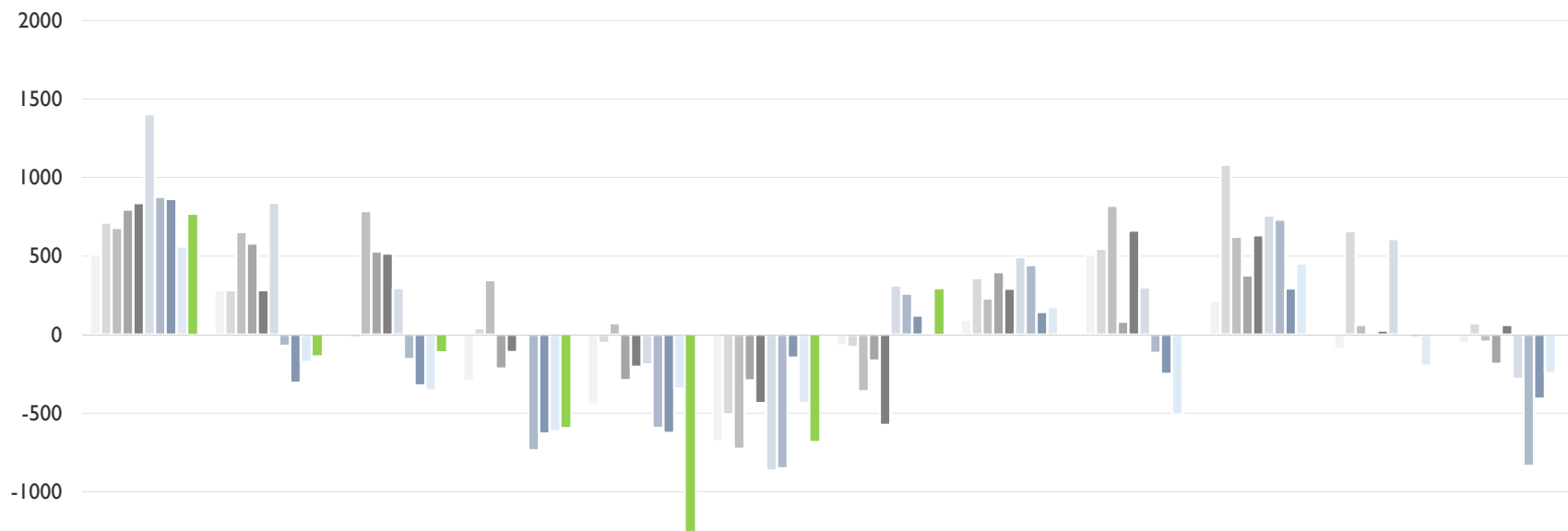
EVOLUCIÓN PARO REGISTRADO – MUNICIPIO DE ALBACETE (3)



EVOLUCIÓN DE LA VARIACIÓN MENSUAL DEL PARO REGISTRADO – MUNICIPIO DE ALBACETE (1)



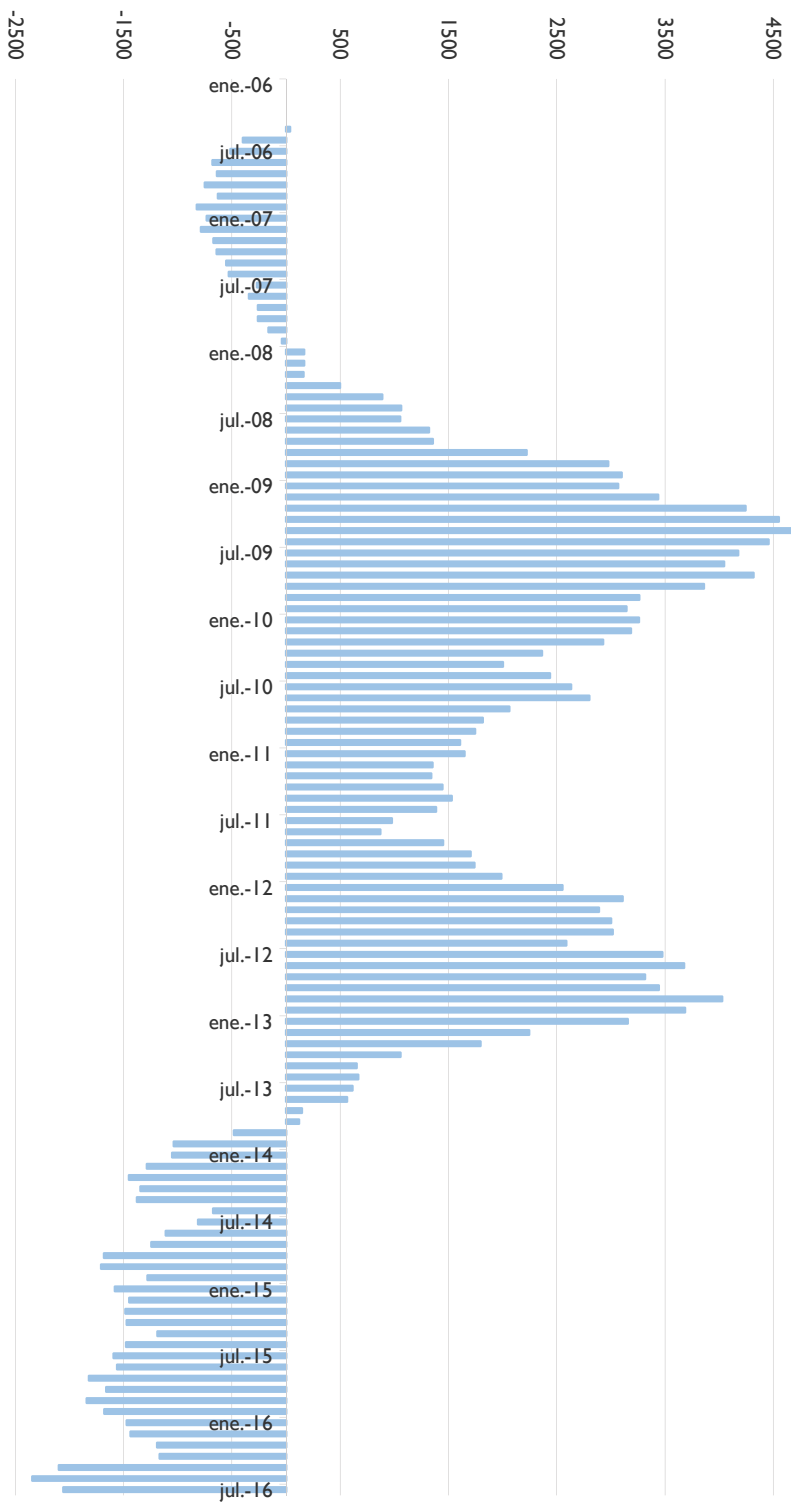
## EVOLUCIÓN DE LA VARIACIÓN MENSUAL DEL PARO REGISTRADO – MUNICIPIO DE ALBACETE (2)



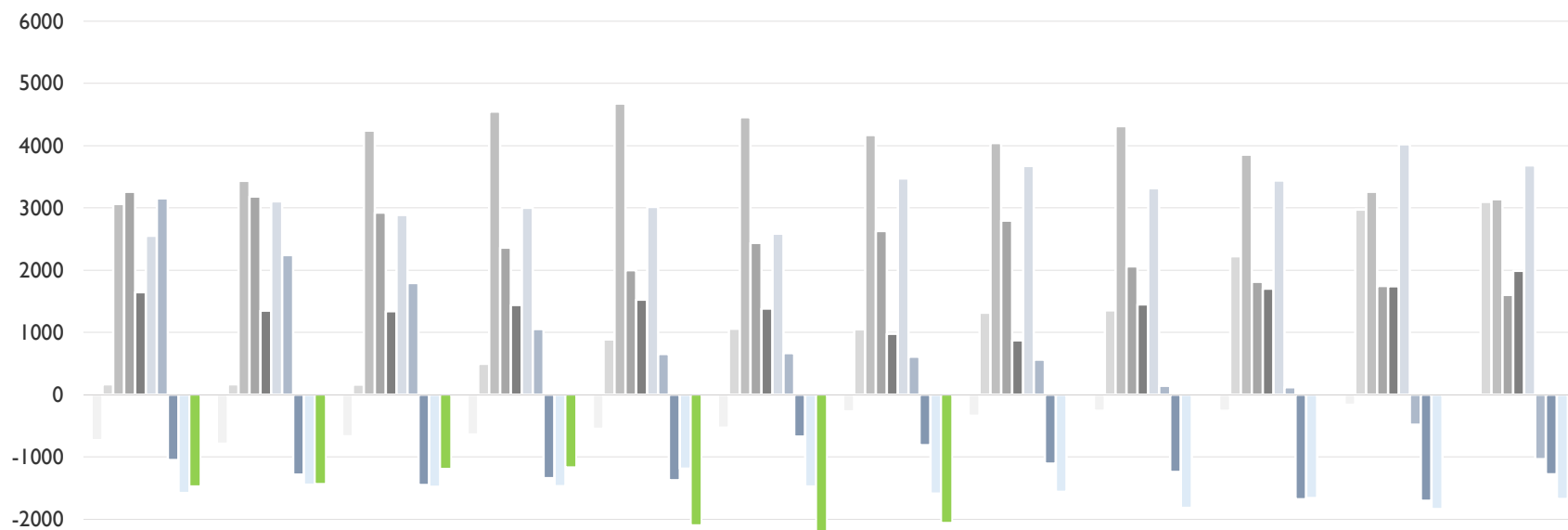
	Ene	Feb	Mar	Abr	May	Jun	Jul	Ago	Sep	Oct	Nov	Dic
2007	510	283	-17	-293	-445	-679	-70	94	510	215	-94	-52
2008	714	283	-21	42	-53	-507	-79	360	547	1082	659	73
2009	679	653	787	348	74	-727	-361	230	820	624	61	-46
2010	795	580	529	-215	-289	-291	-166	397	83	377	-9	-186
2011	838	283	517	-111	-204	-435	-574	292	662	632	26	62
2012	1403	839	296	3	-189	-865	314	493	302	759	609	-281
2013	876	-72	-155	-735	-593	-850	260	443	-116	732	9	-836
2014	863	-306	-322	-628	-626	-147	122	145	-249	295	-17	-408
2015	561	-174	-356	-616	-344	-436	8	177	-508	453	-197	-246
2016	768	-137	-111	-594	-1274	-682	295					



EVOLUCIÓN DE LA VARIACIÓN ANUAL DEL PARO REGISTRADO – MUNICIPIO DE ALBACETE (1)



## EVOLUCIÓN DE LA VARIACIÓN ANUAL DEL PARO REGISTRADO – MUNICIPIO DE ALBACETE (2)



	Ene	Feb	Mar	Abr	May	Jun	Jul	Ago	Sep	Oct	Nov	Dic
2007	-731	-786	-669	-640	-551	-529	-267	-341	-259	-258	-162	-38
2008	166	166	162	497	889	1061	1052	1318	1355	2222	2975	3100
2009	3065	3435	4243	4549	4676	4456	4174	4044	4317	3859	3261	3142
2010	3258	3185	2927	2364	2001	2437	2632	2799	2062	1815	1745	1605
2011	1648	1351	1339	1443	1528	1384	976	871	1450	1705	1740	1988
2012	2553	3109	2888	3002	3017	2587	3475	3676	3316	3443	4026	3683
2013	3156	2245	1794	1056	652	667	613	563	145	118	-482	-1037
2014	-1050	-1284	-1451	-1344	-1377	-674	-812	-1110	-1243	-1680	-1706	-1278
2015	-1580	-1448	-1482	-1470	-1188	-1477	-1591	-1559	-1818	-1660	-1840	-1678
2016	-1471	-1434	-1189	-1167	-2097	-2343	-2056					

