



OBSERVATORIO DE EMPLEO Y ACTIVIDAD ECONÓMICA

TERMÓMETRO DE EMPLEO

DEMANDANTES DE EMPLEO,
PARO Y CONTRATOS REGISTRADOS
MUNICIPIO DE ALBACETE

ABRIL 2016



AYUNTAMIENTO DE ALBACETE

TERMÓMETRO DE EMPLEO¹

El mes de abril de 2016 registra un total de 17.494 personas en paro en el municipio de Albacete, con un descenso del 3,28% respecto al mes anterior.

El mes de abril de 2016 registra un total de 17.494 personas en paro en el municipio de Albacete; de ellas, 7.411 son hombres y 10.083 mujeres.

Las variaciones con respecto al mes anterior experimentaron un descenso del 3,28% en el total de paro registrado (-594), con una caída del 4,49% para los hombres (-348) y del 2,38% en las mujeres (-246).

Las variaciones con respecto al mismo mes del año anterior experimentaron un descenso del 6,25% en las cifras de paro (-1.167), con una caída del 8,94% (-728) en el caso de los hombres, y del 4,17% (-439) en las mujeres.

Por sectores de actividad, el mes de abril arroja un total de 980 personas en paro en agricultura, 1.584 en industria, 1.332 en construcción, 11.670 en servicios, y 1.928 sin empleo anterior.

La evolución mensual del paro baja en todos los sectores de actividad: agricultura (-5,50%; -57), industria (-3,06%; -50), construcción (-2,77%; -38), servicios (-3,54%; -428) y en el colectivo sin empleo anterior (-1,08%; -21).

Por otra parte, la evolución del paro con respecto al mismo mes del año anterior también baja en todos los sectores: agricultura (-5,59%; -58), industria (-7,85%; -135), construcción (-17,73%; -287), servicios (-4,87%; -598), y en el colectivo sin empleo anterior (-4,41%; -89).

El descenso del paro local de este mes (-3,28%) es menor que el registrado en la provincia (-5,47%) y en la región (-4,79%), pero mayor que el descenso nacional (-2,04%).

¹ Fuente: Elaboración propia a partir de datos del Servicio de Estadística de Castilla-La Mancha (www.ies.jccm.es), www.sepe.es, y del Servicio Periférico de Empleo de la JCCM en Albacete.



El número de contratos registrados en marzo de 2016 es de 5.736, lo que supone un aumento del 15,93% en las contrataciones con respecto al mes anterior.

En total se realizaron 5.736 contratos en Albacete, de los que 2.876 fueron a hombres, y 2.860 a mujeres. El número de contratos indefinidos realizados en este periodo ha sido de 400, frente a 5.336 temporales.

La evolución de la contratación ha experimentado un aumento del 15,93% (+788) con respecto al mes anterior; en el caso de los hombres se ha registrado una subida del 7,07% (+190) y del 26,44% (+598) en las mujeres. Por otra parte, los contratos indefinidos han registrado un descenso del 19,52% (-97) con respecto al mes anterior.

Comparando las cifras con el mismo mes del año anterior observamos un aumento en el número de contrataciones del 19,85% (+950), con una subida del 10,74% (+279) para los varones, y del 30,65% (+671) para las mujeres. El número de contratos indefinidos realizados es un 32,89% (+99) mayor que en el mismo mes del año anterior.

Por sectores de actividad, se realizaron 519 contrataciones en la agricultura, 340 en industria, 309 en construcción, y 4.568 en los servicios. Lo que supone aumentos de la contratación con respecto al mes anterior en agricultura (+0,97%; +5) y servicios (+24,23%; +891) y descensos en industria (-11,23%; -43) y en construcción (-17,38%; -65).

La evolución de la contratación con respecto al mismo mes del año anterior aumenta en agricultura (+69,06%; +212) y en servicios (+21,04%; +794), y desciende en industria (-7,61%; -28) y en construcción (-8,31%; -28).

La contratación en el municipio de Albacete ha subido este mes (+15,93%) más que en el resto de ámbitos analizados: provincial (+11,99%), regional (+11,52%) y nacional (+2,18%).

Los contratos indefinidos tienen un peso del 6,97% sobre el total de la contratación local de este mes, menor que el dato observado en los ámbitos provincial (7,01%), regional (7,51%) y nacional (9,46%).

Hay un total de 21.771 demandantes de empleo, con un descenso del 2,76% sobre el mes anterior.

El número de demandantes de empleo en la ciudad de Albacete durante el mes de abril asciende a 21.771, siendo 9.365 hombres, y 12.406 mujeres.

El paro registrado en este mismo período supone el 80,35% del total de demandantes de empleo, con una ligera variación según sexos: 79,14% en hombres, y 81,28% en mujeres.

La cifra de demandantes de empleo disminuye (-2,76%; -619) con respecto al mes anterior, con un descenso del 3,77% para los varones (-367) y del 1,99% en las mujeres (-252).

La variación de los demandantes de empleo con respecto al mismo mes del año anterior ha experimentado un descenso medio del -6,41% (-1.490), con una caída del -8,50% para los hombres (-870), y del -4,76% para las mujeres (-620).

El descenso del número de demandantes de empleo de este mes está directamente relacionado con el descenso del paro registrado, con cifras absolutas muy similares. Tanto el número de demandantes de empleo como el de paro registrado ha bajado más en el grupo de hombres que en el de mujeres.

El paro registrado baja con respecto al mes anterior, principalmente, en los siguientes colectivos:

En los hombres, por edad, baja en todos los grupos de 49 o menos años (-344), y entre 55 y 59 años (-26);

- según el sector de actividad, baja en todos: agricultura (-59), industria (-31), construcción (-39), servicios (-204) y sin empleo anterior (-15);
- según el nivel de estudios, baja en el grupo sin estudios (-8), en educación primaria (-118), formación profesional sin titulación (-6), primera (-148) y segunda (-31) etapa de secundaria, formación profesional superior (-31) y enseñanza universitaria (-12);
- según el grupo de ocupación, baja en técnicos y profesionales científicos e intelectuales (-8), técnicos y profesionales de apoyo (-43), empleados de tipo administrativo (-6), trabajadores de servicios de restauración, personales, protección y vendedores de los comercios (-60), artesanos y trabajadores cualificados de las industrias manufactureras, la construcción, y la minería (excepto los operadores de instalaciones y maquinaria), trabajadores cualificados de las industrias extractivas, de la metalurgia, la construcción de maquinaria y asimilados, trabajadores cualificados de industrias de artes gráficas, textil y de la confección, de la elaboración de alimentos, ebanistas, artesanos y otros asimilados (-103), en operadores y montadores de instalaciones y maquinaria fija y conductores y operadores de maquinaria móvil (-22), trabajadores no cualificados (-108) y en las fuerzas armadas (-1).

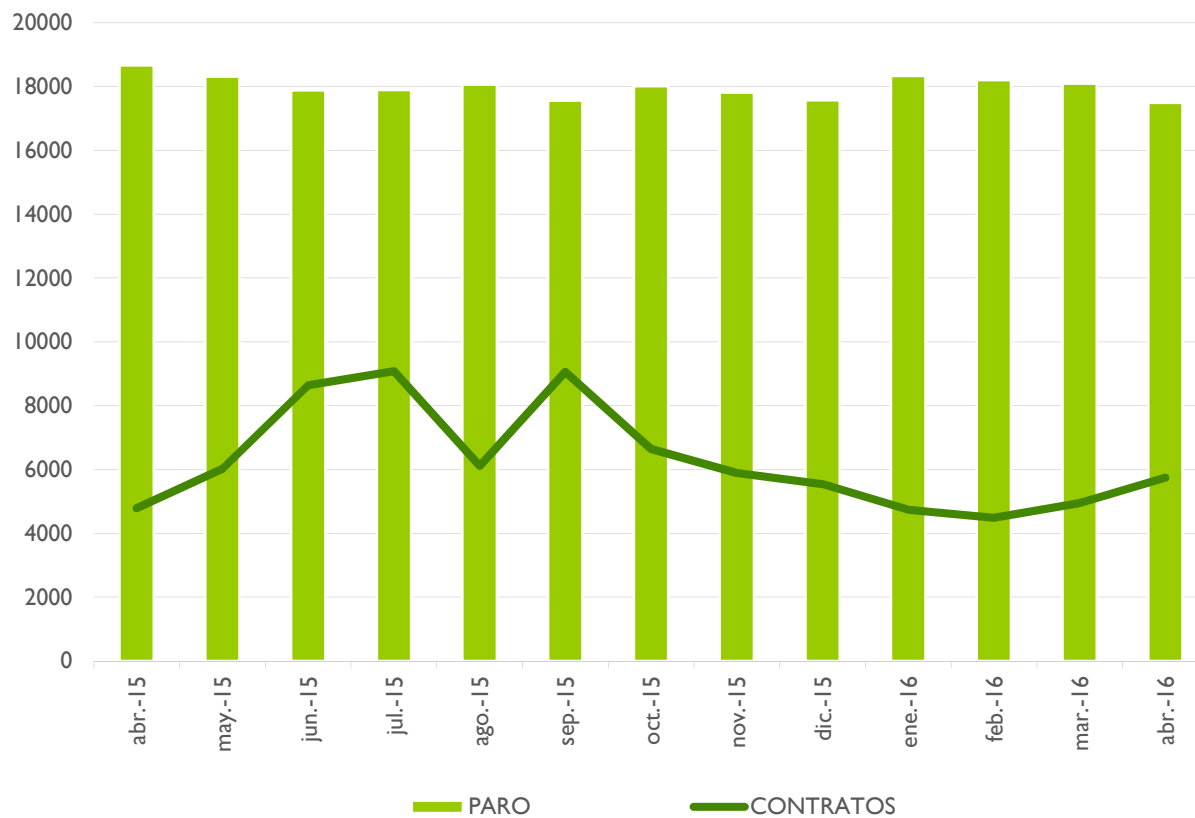
En las mujeres, por edad, baja en todos los grupos de 59 o menos años (-246);

- según el sector de actividad, baja en industria (-19), servicios (-224) y sin empleo anterior (-6);
- según el nivel de estudios, baja en educación primaria (-92), formación profesional sin titulación (-17), primera (-77) y segunda etapa (-14) de secundaria, formación profesional con titulación de primera etapa (-1), formación profesional superior (-8), otras enseñanzas con bachiller (-2), y en enseñanza universitaria (-26);
- según el grupo de ocupación, baja en todos salvo en las fuerzas armadas.

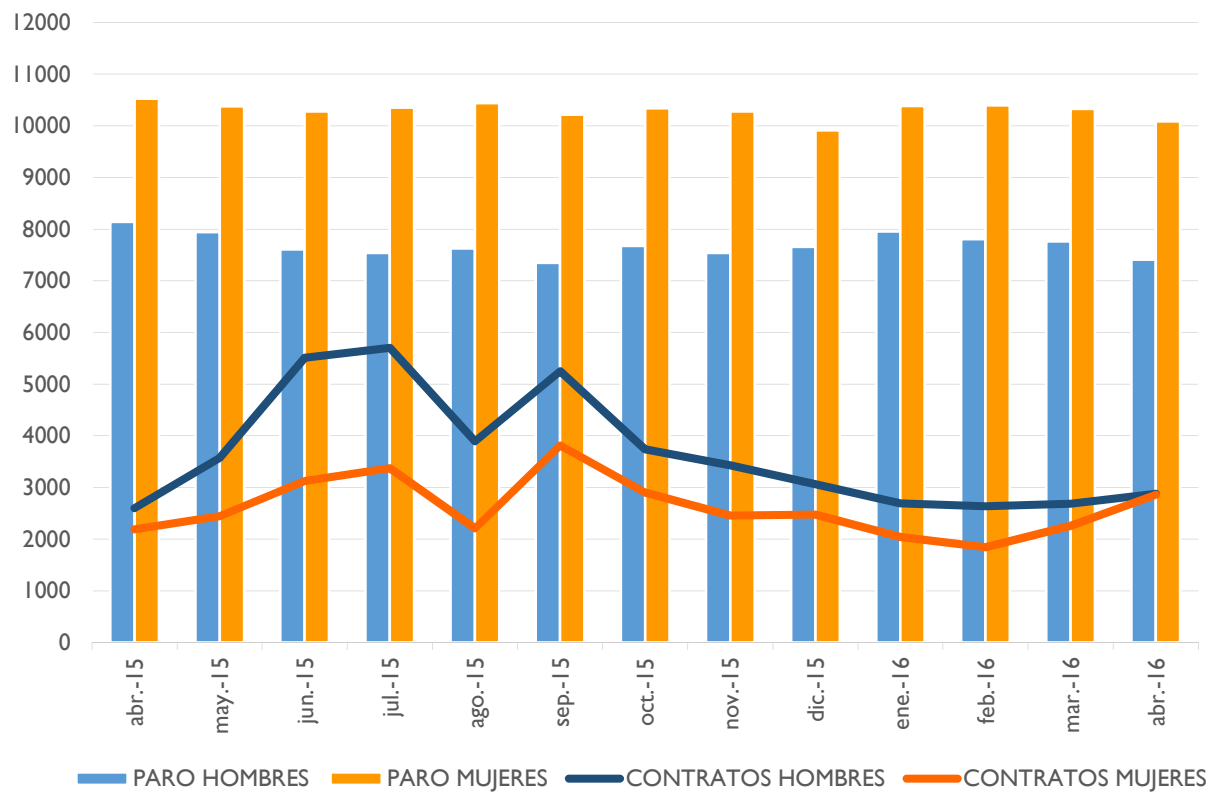
ANEXO I

**PARO REGISTRADO Y CONTRATOS, LOCAL
GRÁFICOS DE EVOLUCIÓN MENSUAL**

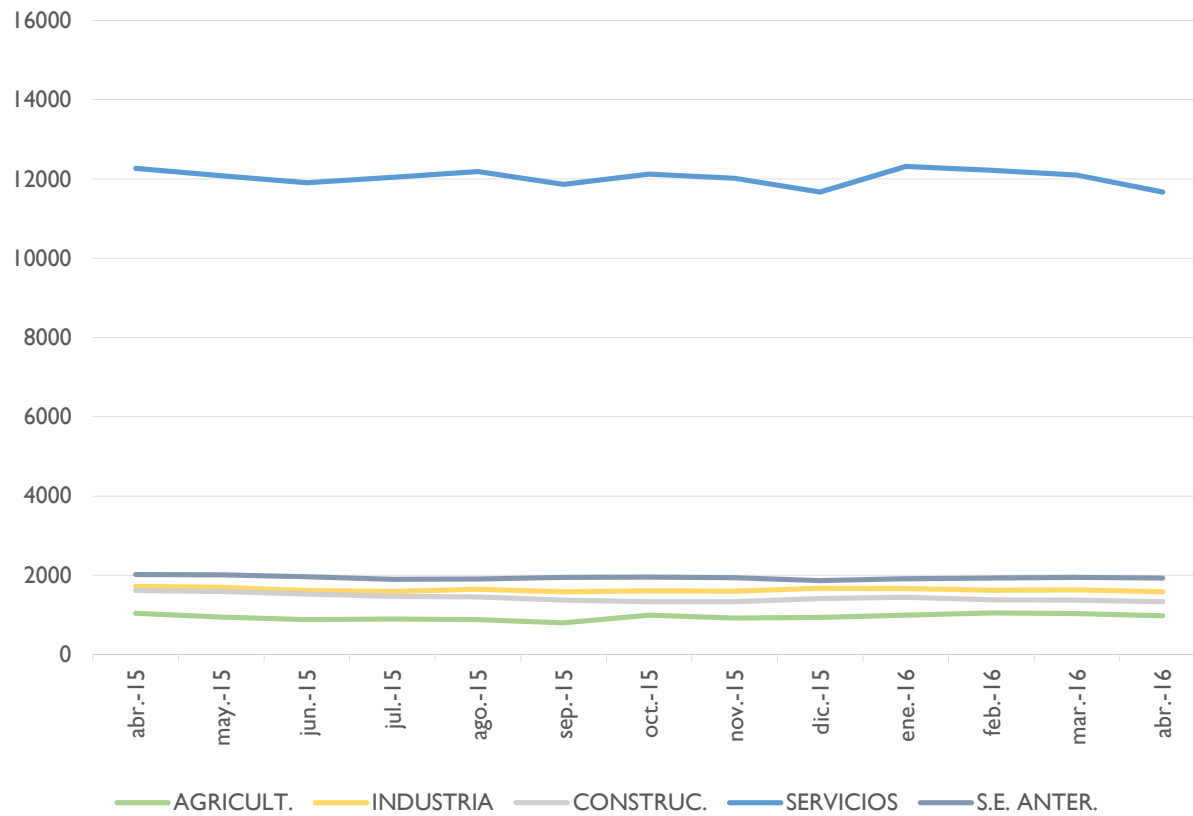
EVOLUCIÓN MENSUAL - PARO Y CONTRATOS REGISTRADOS



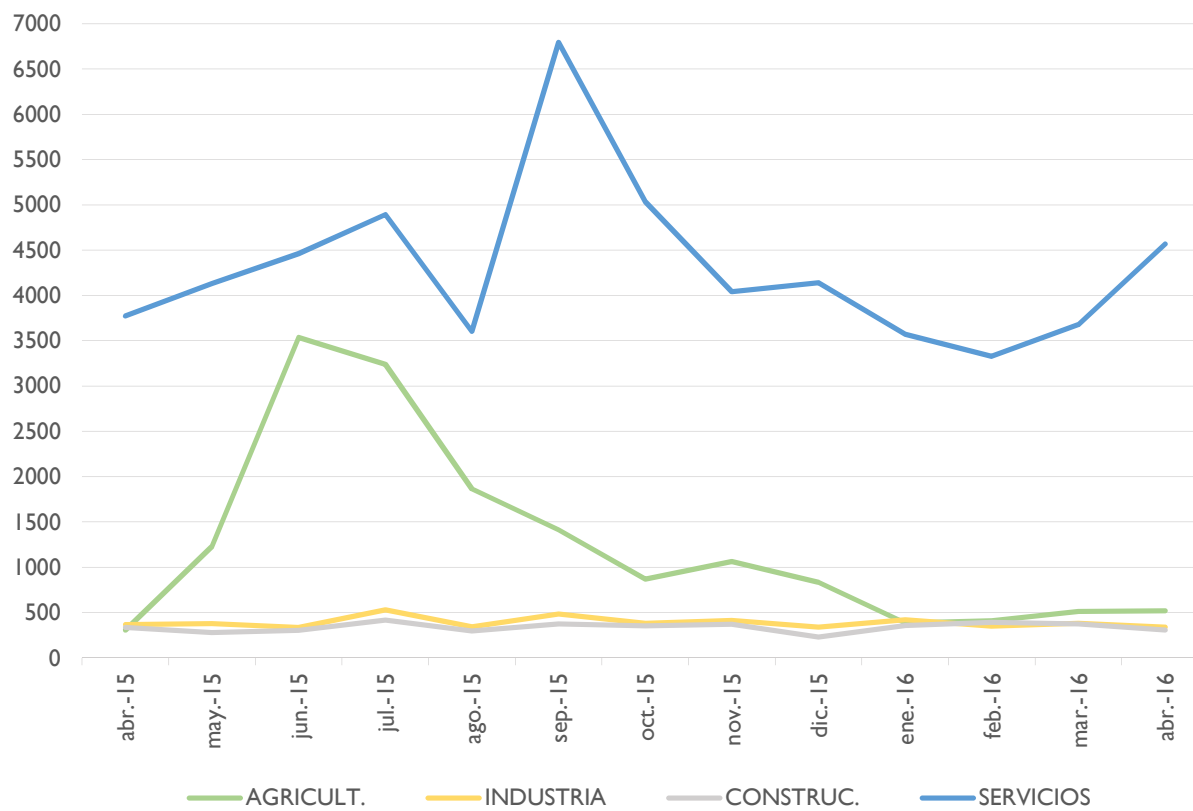
EVOLUCIÓN MENSUAL - PARO Y CONTRATOS REGISTRADOS, SEGÚN SEXO



EVOLUCIÓN MENSUAL - PARO REGISTRADO, SEGÚN SECTOR DE ACTIVIDAD



EVOLUCIÓN MENSUAL - CONTRATOS REGISTRADOS, SEGÚN SECTOR DE ACTIVIDAD



ANEXO 2

**PARO Y CONTRATOS REGISTRADOS,
COMPARATIVA GEOGRÁFICA DE LA VARIACIÓN MENSUAL E INTERANUAL**



PARO REGISTRADO,
COMPARATIVA GEOGRÁFICA DE LA VARIACIÓN MENSUAL E INTERANUAL, SEGÚN SEXO

	VARIACIÓN				
	TOTAL	MES ANTERIOR		INTERANUAL	
		paro	absoluta	relativa	absoluta
Municipio de Albacete	17494	-594	-3,28%	-1167	-6,25%
Provincia de Albacete	41826	-2419	-5,47%	-4079	-8,89%
Castilla-La Mancha	212617	-10705	-4,79%	-16993	-7,40%
España	4011171	-83599	-2,04%	-321845	-7,43%

	VARIACIÓN				
	HOMBRES	MES ANTERIOR		INTERANUAL	
		paro	absoluta	relativa	absoluta
Municipio de Albacete	7411	-348	-4,49%	-728	-8,94%
Provincia de Albacete	16761	-1364	-7,53%	-2437	-12,69%
Castilla-La Mancha	88973	-6367	-6,68%	-11016	-11,02%
España	1807816	-56658	-3,04%	-196588	-9,81%

	VARIACIÓN				
	MUJERES	MES ANTERIOR		INTERANUAL	
		paro	absoluta	relativa	absoluta
Municipio de Albacete	10083	-246	-2,38%	-439	-4,17%
Provincia de Albacete	25065	-1055	-4,04%	-1642	-6,15%
Castilla-La Mancha	123644	-4338	-3,39%	-5977	-4,61%
España	2203816	-26480	-1,19%	-124796	-5,36%

PARO REGISTRADO,
COMPARATIVA GEOGRÁFICA DE LA VARIACIÓN MENSUAL E INTERANUAL, SEGÚN SECTOR DE ACTIVIDAD

	VARIACIÓN				
	AGRICULTURA	MES ANTERIOR		INTERANUAL	
		paro	absoluta	relativa	absoluta
Municipio de Albacete	980	-57	-5,50%	-58	-5,59%
Provincia de Albacete	4542	-577	-11,27%	-569	-11,13%
Castilla-La Mancha	22136	-1888	-7,86%	-1468	-6,22%
España	200284	-10417	-4,94%	-9287	-4,43%

	VARIACIÓN				
	CONSTRUCCIÓN	MES ANTERIOR		INTERANUAL	
		paro	absoluta	relativa	absoluta
Municipio de Albacete	1332	-38	-2,77%	-287	-17,73%
Provincia de Albacete	3702	-263	-6,63%	-781	-17,42%
Castilla-La Mancha	21000	-1529	-6,79%	-3964	-15,88%
España	424906	-14190	-3,23%	-71964	-14,48%

	VARIACIÓN				
	INDUSTRIA	MES ANTERIOR		INTERANUAL	
		paro	absoluta	relativa	absoluta
Municipio de Albacete	1584	-50	-3,06%	-135	-7,85%
Provincia de Albacete	4879	-185	-3,65%	-473	-8,84%
Castilla-La Mancha	21328	-908	-4,08%	-2590	-10,83%
España	376153	-9518	-2,47%	-51508	-12,04%

	VARIACIÓN				
	SERVICIOS	MES ANTERIOR		INTERANUAL	
		paro	absoluta	relativa	absoluta
Municipio de Albacete	11670	-428	-3,54%	-598	-4,87%
Provincia de Albacete	24955	-1307	-4,98%	-1901	-7,08%
Castilla-La Mancha	130148	-6034	-4,43%	-7968	-5,77%
España	2657932	-50807	-1,88%	-158564	-5,63%

	VARIACIÓN				
	SIN EMPLEO ANTERIOR	MES ANTERIOR		INTERANUAL	
		paro	absoluta	relativa	absoluta
Municipio de Albacete	1928	-21	-1,08%	-89	-4,41%
Provincia de Albacete	3748	-87	-2,27%	-355	-8,65%
Castilla-La Mancha	18005	-346	-1,89%	-1003	-5,28%
España	351896	1333	0,38%	-30522	-7,98%



CONTRATOS REGISTRADOS,
COMPARATIVA GEOGRÁFICA SEGÚN TIPO DE CONTRATO

	TOTAL	INDEFINIDOS		TEMPORALES	
	contratos	absoluto	% s/total	absoluto	% s/total
Municipio de Albacete	5736	400	6,97%	5336	93,03%
Provincia de Albacete	13104	918	7,01%	12186	92,99%
Castilla-La Mancha	58054	4358	7,51%	53696	92,49%
España	1541729	145896	9,46%	1395833	90,54%

CONTRATOS REGISTRADOS,
COMPARATIVA GEOGRÁFICA DE LA VARIACIÓN MENSUAL E INTERANUAL, SEGÚN TIPO DE CONTRATO

	TOTAL	VARIACIÓN			
		MES ANTERIOR		INTERANUAL	
		contratos	absoluta	relativa	absoluta
Municipio de Albacete	5736	788	15,93%	950	19,85%
Provincia de Albacete	13104	1403	11,99%	1320	11,20%
Castilla-La Mancha	58054	5995	11,52%	3355	6,13%
España	1541729	32848	2,18%	101348	7,04%

	INDEFINIDOS	VARIACIÓN			
		MES ANTERIOR		INTERANUAL	
		contratos	absoluta	relativa	absoluta
Municipio de Albacete	400	-97	-19,52%	99	32,89%
Provincia de Albacete	918	-24	-2,55%	290	46,18%
Castilla-La Mancha	4358	-140	-3,11%	1032	31,03%
España	145896	-4830	-3,20%	22437	18,17%

	TEMPORALES	VARIACIÓN			
		MES ANTERIOR		INTERANUAL	
		contratos	absoluta	relativa	absoluta
Municipio de Albacete	5336	885	19,88%	851	18,97%
Provincia de Albacete	12186	1427	13,26%	1030	9,23%
Castilla-La Mancha	53696	6135	12,90%	2323	4,52%
España	1395833	37678	2,77%	78911	5,99%



ANEXO 3

**TABLAS DE PARO REGISTRADO Y DEMANDANTES DE EMPLEO,
MUNICIPIO DE ALBACETE**



PARO REGISTRADO², SEGÚN LA EDAD

HOMBRES	< 20	20 - 24	25 - 29	30 - 34	35 - 39	40 - 44	45 - 49	50 - 54	55 - 59	> 59	TOTAL
PARO	206	673	839	816	893	861	946	946	778	453	7411
V.M.	-4	-57	-67	-52	-71	-67	-26	22	-26	0	-348
V.M.%	-1,90%	-7,81%	-7,40%	-5,99%	-7,37%	-7,22%	-2,67%	2,38%	-3,23%	0,00%	-4,49%
V.A.	-7	-44	-15	-114	-189	-150	-128	-32	-69	20	-728
V.A.%	-3,29%	-6,14%	-1,76%	-12,26%	-17,47%	-14,84%	-11,92%	-3,27%	-8,15%	4,62%	-8,94%

MUJERES	< 20	20 - 24	25 - 29	30 - 34	35 - 39	40 - 44	45 - 49	50 - 54	55 - 59	> 59	TOTAL
PARO	152	618	1018	1146	1362	1343	1503	1286	1067	588	10083
V.M.	-8	-16	-29	-57	-33	-50	-33	-6	-14	0	-246
V.M.%	-5,00%	-2,52%	-2,77%	-4,74%	-2,37%	-3,59%	-2,15%	-0,46%	-1,30%	0,00%	-2,38%
V.A.	-23	-93	-34	-79	-144	-137	-20	14	-1	78	-439
V.A.%	-13,14%	-13,08%	-3,23%	-6,45%	-9,56%	-9,26%	-1,31%	1,10%	-0,09%	15,29%	-4,17%

TOTAL	< 20	20 - 24	25 - 29	30 - 34	35 - 39	40 - 44	45 - 49	50 - 54	55 - 59	> 59	TOTAL
PARO	358	1291	1857	1962	2255	2204	2449	2232	1845	1041	17494
V.M.	-12	-73	-96	-109	-104	-117	-59	16	-40	0	-594
V.M.%	-3,24%	-5,35%	-4,92%	-5,26%	-4,41%	-5,04%	-2,35%	0,72%	-2,12%	0,00%	-3,28%
V.A.	-30	-137	-49	-193	-333	-287	-148	-18	-70	98	-1167
V.A.%	-7,73%	-9,59%	-2,57%	-8,96%	-12,87%	-11,52%	-5,70%	-0,80%	-3,66%	10,39%	-6,25%

² La primera fila de cada tabla recoge el paro registrado; la segunda (V.M.) la variación mensual absoluta; la tercera (V.M.%) la variación mensual relativa; la cuarta (V.A.) la variación anual; y la quinta (V.A.%) la variación anual relativa. Se sigue el mismo criterio en las sucesivas tablas referidas a paro registrado.



DEMANDANTES DE EMPLEO³, SEGÚN LA EDAD

HOMBRES	< 20	20 - 24	25 - 29	30 - 34	35 - 39	40 - 44	45 - 49	50 - 54	55 - 59	> 59	TOTAL
DEMAND.	276	858	1001	1028	1122	1077	1151	1152	1027	673	9365
V.M.	1	-57	-71	-63	-77	-88	-26	14	-13	13	-367
V.M.%	0,36%	-6,23%	-6,62%	-5,77%	-6,42%	-7,55%	-2,21%	1,23%	-1,25%	1,97%	-3,77%
V.A.	-7	-68	-32	-132	-228	-162	-162	-57	-47	25	-870
V.A.%	-2,47%	-7,34%	-3,10%	-11,38%	-16,89%	-13,08%	-12,34%	-4,71%	-4,38%	3,86%	-8,50%

MUJERES	< 20	20 - 24	25 - 29	30 - 34	35 - 39	40 - 44	45 - 49	50 - 54	55 - 59	> 59	TOTAL
DEMAND.	190	809	1241	1398	1656	1644	1822	1576	1265	805	12406
V.M.	-14	-22	-36	-81	-34	-49	-10	1	-18	11	-252
V.M.%	-6,86%	-2,65%	-2,82%	-5,48%	-2,01%	-2,89%	-0,55%	0,06%	-1,40%	1,39%	-1,99%
V.A.	-52	-122	-47	-76	-182	-186	-17	7	-5	60	-620
V.A.%	-21,49%	-13,10%	-3,65%	-5,16%	-9,90%	-10,16%	-0,92%	0,45%	-0,39%	8,05%	-4,76%

TOTAL	< 20	20 - 24	25 - 29	30 - 34	35 - 39	40 - 44	45 - 49	50 - 54	55 - 59	> 59	TOTAL
DEMAND.	466	1667	2242	2426	2778	2721	2973	2728	2292	1478	21771
V.M.	-13	-79	-107	-144	-111	-137	-36	15	-31	24	-619
V.M.%	-2,71%	-4,52%	-4,56%	-5,60%	-3,84%	-4,79%	-1,20%	0,55%	-1,33%	1,65%	-2,76%
V.A.	-59	-190	-79	-208	-410	-348	-179	-50	-52	85	-1490
V.A.%	-11,24%	-10,23%	-3,40%	-7,90%	-12,86%	-11,34%	-5,68%	-1,80%	-2,22%	6,10%	-6,41%

³ La primera fila de cada tabla recoge los demandantes de empleo; la segunda (V.M.) la variación mensual absoluta; la tercera (V.M.%) la variación mensual relativa; la cuarta (V.A.) la variación anual; y la quinta (V.A.%) la variación anual relativa. Se sigue el mismo criterio en las sucesivas tablas de demandantes de empleo.



PARO REGISTRADO, SEGÚN EL SECTOR DE ACTIVIDAD

HOMBRES	AGRICULTURA	INDUSTRIA	CONSTRUCCIÓN	SERVICIOS	SIN EMPLEO ANTERIOR	TOTAL
PARO	691	807	1109	4165	639	7411
V.M.	-59	-31	-39	-204	-15	-348
V.M.%	-7,87%	-3,70%	-3,40%	-4,67%	-2,29%	-4,49%
V.A.	-58	-99	-234	-311	-26	-728
V.A.%	-7,74%	-10,93%	-17,42%	-6,95%	-3,91%	-8,94%

MUJERES	AGRICULTURA	INDUSTRIA	CONSTRUCCIÓN	SERVICIOS	SIN EMPLEO ANTERIOR	TOTAL
PARO	289	777	223	7505	1289	10083
V.M.	2	-19	1	-224	-6	-246
V.M.%	0,70%	-2,39%	0,45%	-2,90%	-0,46%	-2,38%
V.A.	0	-36	-53	-287	-63	-439
V.A.%	0,00%	-4,43%	-19,20%	-3,68%	-4,66%	-4,17%

TOTAL	AGRICULTURA	INDUSTRIA	CONSTRUCCIÓN	SERVICIOS	SIN EMPLEO ANTERIOR	TOTAL
PARO	980	1584	1332	11670	1928	17494
V.M.	-57	-50	-38	-428	-21	-594
V.M.%	-5,50%	-3,06%	-2,77%	-3,54%	-1,08%	-3,28%
V.A.	-58	-135	-287	-598	-89	-1167
V.A.%	-5,59%	-7,85%	-17,73%	-4,87%	-4,41%	-6,25%



DEMANDANTES DE EMPLEO, SEGÚN EL SECTOR DE ACTIVIDAD

HOMBRES	AGRICULTURA	INDUSTRIA	CONSTRUCCIÓN	SERVICIOS	SIN EMPLEO ANTERIOR	TOTAL
DEMAND.	873	1007	1284	5337	864	9365
V.M.	-97	-25	-32	-205	-8	-367
V.M.%	-10,00%	-2,42%	-2,43%	-3,70%	-0,92%	-3,77%
V.A.	-51	-116	-258	-395	-50	-870
V.A.%	-5,52%	-10,33%	-16,73%	-6,89%	-5,47%	-8,50%

MUJERES	AGRICULTURA	INDUSTRIA	CONSTRUCCIÓN	SERVICIOS	SIN EMPLEO ANTERIOR	TOTAL
DEMAND.	338	908	240	9366	1554	12406
V.M.	6	2	-5	-246	-9	-252
V.M.%	1,81%	0,22%	-2,04%	-2,56%	-0,58%	-1,99%
V.A.	-1	-32	-65	-401	-121	-620
V.A.%	-0,29%	-3,40%	-21,31%	-4,11%	-7,22%	-4,76%

TOTAL	AGRICULTURA	INDUSTRIA	CONSTRUCCIÓN	SERVICIOS	SIN EMPLEO ANTERIOR	TOTAL
DEMAND.	1211	1915	1524	14703	2418	21771
V.M.	-91	-23	-37	-451	-17	-619
V.M.%	-6,99%	-1,19%	-2,37%	-2,98%	-0,70%	-2,76%
V.A.	-52	-148	-323	-796	-171	-1490
V.A.%	-4,12%	-7,17%	-17,49%	-5,14%	-6,60%	-6,41%



PARO REGISTRADO, SEGÚN EL NIVEL DE ESTUDIOS⁴

HOMBRES	(1)	(2)	(3)	(4)	(5)	(6)	(7)	(8)	(9)	(10)	(11)	(12)	(13)	TOTAL
PARO	73	2659	193	2856	5	749	0	319	0	431	1	4	121	7411
V.M.	-8	-118	-6	-148	1	-31	0	-31	0	-12	1	0	4	-348
V.M.%	-9,88%	-4,25%	-3,02%	-4,93%	25,00%	-3,97%	0,00%	-8,86%	0,00%	-2,71%	100,00%	0,00%	3,42%	-4,49%
V.A.	-3	-351	-29	-223	1	-47	-1	-46	-1	-58	-1	2	29	-728
V.A.%	-3,95%	-11,66%	-13,06%	-7,24%	25,00%	-5,90%	-100,00%	-12,60%	-100,00%	-11,86%	-50,00%	100,00%	31,52%	-8,94%

MUJERES	(1)	(2)	(3)	(4)	(5)	(6)	(7)	(8)	(9)	(10)	(11)	(12)	(13)	TOTAL
PARO	87	3061	185	3359	5	1509	3	628	1	1052	4	12	177	10083
V.M.	2	-92	-17	-77	-1	-14	0	-8	-2	-26	0	2	-13	-246
V.M.%	2,35%	-2,92%	-8,42%	-2,24%	-16,67%	-0,92%	0,00%	-1,26%	-66,67%	-2,41%	0,00%	20,00%	-6,84%	-2,38%
V.A.	10	-49	-10	-142	1	-101	-2	6	1	-176	-2	0	25	-439
V.A.%	12,99%	-1,58%	-5,13%	-4,06%	25,00%	-6,27%	-40,00%	0,96%	100,00%	-14,33%	-33,33%	0,00%	16,45%	-4,17%

TOTAL	(1)	(2)	(3)	(4)	(5)	(6)	(7)	(8)	(9)	(10)	(11)	(12)	(13)	TOTAL
PARO	160	5720	378	6215	10	2258	3	947	1	1483	5	16	298	17494
V.M.	-6	-210	-23	-225	0	-45	0	-39	-2	-38	1	2	-9	-594
V.M.%	-3,61%	-3,54%	-5,74%	-3,49%	0,00%	-1,95%	0,00%	-3,96%	-66,67%	-2,50%	25,00%	14,29%	-2,93%	-3,28%
V.A.	7	-400	-39	-365	2	-148	-3	-40	0	-234	-3	2	54	-1167
V.A.%	4,58%	-6,54%	-9,35%	-5,55%	25,00%	-6,15%	-50,00%	-4,05%	0,00%	-13,63%	-37,50%	14,29%	22,13%	-6,25%

⁴ Leyenda del nivel de estudios:

- | | | |
|---------------------------------|---------------------------------|--|
| (1) ANALFABETOS | (5) FP TIT. 1ª ETAPA | (9) OTRAS ENSEÑANZAS CON BACHILLER |
| (2) EDUCACIÓN PRIMARIA | (6) SEGUNDA ETAPA DE SECUNDARIA | (10) ENSEÑANZA UNIVERSITARIA |
| (3) FP SIN TITULACIÓN | (7) FP TIT. 2ª ETAPA | (11) ESPECIALIZACIÓN PROFESIONAL |
| (4) PRIMERA ETAPA DE SECUNDARIA | (8) FP SUPERIOR | (12) ENSEÑANZA UNIVERSITARIA 3er CICLO |
| | | (13) SIN ASIGNAR |



DEMANDANTES DE EMPLEO, SEGÚN EL NIVEL DE ESTUDIOS⁵

HOMBRES	(1)	(2)	(3)	(4)	(5)	(6)	(7)	(8)	(9)	(10)	(11)	(12)	(13)	TOTAL
DEMAND.	99	3330	234	3469	5	1033	0	418	0	610	2	4	161	9365
V.M.	-10	-148	-10	-135	1	-36	0	-35	0	-5	1	-1	11	-367
V.M.%	-9,17%	-4,26%	-4,10%	-3,75%	25,00%	-3,37%	0,00%	-7,73%	0,00%	-0,81%	100,00%	-20,00%	7,33%	-3,77%
V.A.	-1	-408	-33	-290	1	-42	-1	-68	-2	-67	-1	2	40	-870
V.A.%	-1,00%	-10,91%	-12,36%	-7,71%	25,00%	-3,91%	-100,00%	-13,99%	-100,00%	-9,90%	-33,33%	100,00%	33,06%	-8,50%

MUJERES	(1)	(2)	(3)	(4)	(5)	(6)	(7)	(8)	(9)	(10)	(11)	(12)	(13)	TOTAL
DEMAND.	96	3681	224	4004	5	1920	4	780	1	1435	10	16	230	12406
V.M.	5	-65	-12	-70	-1	-27	0	-19	-2	-48	0	1	-14	-252
V.M.%	5,49%	-1,74%	-5,08%	-1,72%	-16,67%	-1,39%	0,00%	-2,38%	-66,67%	-3,24%	0,00%	6,67%	-5,74%	-1,99%
V.A.	6	-104	-11	-183	1	-129	-2	-26	1	-214	-2	1	42	-620
V.A.%	6,67%	-2,75%	-4,68%	-4,37%	25,00%	-6,30%	-33,33%	-3,23%	100,00%	-12,98%	-16,67%	6,67%	22,34%	-4,76%

TOTAL	(1)	(2)	(3)	(4)	(5)	(6)	(7)	(8)	(9)	(10)	(11)	(12)	(13)	TOTAL
DEMAND.	195	7011	458	7473	10	2953	4	1198	1	2045	12	20	391	21771
V.M.	-5	-213	-22	-205	0	-63	0	-54	-2	-53	1	0	-3	-619
V.M.%	-2,50%	-2,95%	-4,58%	-2,67%	0,00%	-2,09%	0,00%	-4,31%	-66,67%	-2,53%	9,09%	0,00%	-0,76%	-2,76%
V.A.	5	-512	-44	-473	2	-171	-3	-94	-1	-281	-3	3	82	-1490
V.A.%	2,63%	-6,81%	-8,76%	-5,95%	25,00%	-5,47%	-42,86%	-7,28%	-50,00%	-12,08%	-20,00%	17,65%	26,54%	-6,41%

⁵ Leyenda del nivel de estudios:

- | | | |
|---------------------------------|---------------------------------|--|
| (1) ANALFABETOS | (5) FP TIT. 1ª ETAPA | (9) OTRAS ENSEÑANZAS CON BACHILLER |
| (2) EDUCACIÓN PRIMARIA | (6) SEGUNDA ETAPA DE SECUNDARIA | (10) ENSEÑANZA UNIVERSITARIA |
| (3) FP SIN TITULACIÓN | (7) FP TIT. 2ª ETAPA | (11) ESPECIALIZACIÓN PROFESIONAL |
| (4) PRIMERA ETAPA DE SECUNDARIA | (8) FP SUPERIOR | (12) ENSEÑANZA UNIVERSITARIA 3er CICLO |
| | | (13) SIN ASIGNAR |



PARO REGISTRADO, SEGÚN EL GRUPO DE OCUPACIÓN⁶

HOMBRES	(1)	(2)	(3)	(4)	(5)	(6)	(7)	(8)	(9)	(10)	(11)	TOTAL
PARO	64	523	624	390	953	211	2131	697	1815	3	0	7411
V.M.	0	-8	-43	-6	-60	3	-103	-22	-108	-1	0	-348
V.M.%	0,00%	-1,51%	-6,45%	-1,52%	-5,92%	1,44%	-4,61%	-3,06%	-5,62%	-25,00%	0,00%	-4,49%
V.A.	-6	-32	-77	-52	-54	8	-351	-64	-95	-5	0	-728
V.A.%	-8,57%	-5,77%	-10,98%	-11,76%	-5,36%	3,94%	-14,14%	-8,41%	-4,97%	-62,50%	0,00%	-8,94%

MUJERES	(1)	(2)	(3)	(4)	(5)	(6)	(7)	(8)	(9)	(10)	(11)	TOTAL
PARO	24	870	500	1326	3599	56	194	415	3097	2	0	10083
V.M.	-1	-18	-13	-49	-70	-5	-1	-18	-72	1	0	-246
V.M.%	-4,00%	-2,03%	-2,53%	-3,56%	-1,91%	-8,20%	-0,51%	-4,16%	-2,27%	100,00%	0,00%	-2,38%
V.A.	-4	-127	-13	-85	-121	-1	-16	-23	-49	0	0	-439
V.A.%	-14,29%	-12,74%	-2,53%	-6,02%	-3,25%	-1,75%	-7,62%	-5,25%	-1,56%	0,00%	0,00%	-4,17%

TOTAL	(1)	(2)	(3)	(4)	(5)	(6)	(7)	(8)	(9)	(10)	(11)	TOTAL
PARO	88	1393	1124	1716	4552	267	2325	1112	4912	5	0	17494
V.M.	-1	-26	-56	-55	-130	-2	-104	-40	-180	0	0	-594
V.M.%	-1,12%	-1,83%	-4,75%	-3,11%	-2,78%	-0,74%	-4,28%	-3,47%	-3,53%	0,00%	0,00%	-3,28%
V.A.	-10	-159	-90	-137	-175	7	-367	-87	-144	-5	0	-1167
V.A.%	-10,20%	-10,24%	-7,41%	-7,39%	-3,70%	2,69%	-13,63%	-7,26%	-2,85%	-50,00%	0,00%	-6,25%

⁶ Leyenda del grupo de ocupación:

- (1) DIR.EMPRESAS Y ADMONES.P.B.
- (2) TEC.PROF.CIENT. E INTELECT.
- (3) TÉCNICOS Y PROFESIONALES APOYO
- (4) EMPLEADOS DE TIPO ADMINISTRATIVO

- (5) TRAB.SERV.REST.PERSON.PROTE.VEND.
- (6) TRAB.CUALIF.AGRICULTURA Y PESCA
- (7) ARTES.TRAB.C.IND.MANUF.CONSUMIN.
- (8) PERA.INSTA.MAQU.Y MONTADORES

- (9) TRABAJADORES NO CUALIFICADOS
- (10) FUERZAS ARMADAS
- (11) SIN ASIGNAR



DEMANDANTES DE EMPLEO, SEGÚN EL GRUPO DE OCUPACIÓN⁷

HOMBRES	(1)	(2)	(3)	(4)	(5)	(6)	(7)	(8)	(9)	(10)	(11)	TOTAL
DEMAND.	98	716	811	651	1248	280	2500	867	2189	5	0	9365
V.M.	-1	-3	-37	-7	-44	-6	-99	-28	-141	-1	0	-367
V.M.%	-1,01%	-0,42%	-4,36%	-1,06%	-3,41%	-2,10%	-3,81%	-3,13%	-6,05%	-16,67%	0,00%	-3,77%
V.A.	-7	-30	-104	-72	-46	19	-411	-92	-123	-4	0	-870
V.A.%	-6,67%	-4,02%	-11,37%	-9,96%	-3,55%	7,28%	-14,12%	-9,59%	-5,32%	-44,44%	0,00%	-8,50%

MUJERES	(1)	(2)	(3)	(4)	(5)	(6)	(7)	(8)	(9)	(10)	(11)	TOTAL
DEMAND.	34	1203	639	1737	4366	76	242	486	3621	2	0	12406
V.M.	-1	-46	2	-57	-88	-3	-3	7	-64	1	0	-252
V.M.%	-2,86%	-3,68%	0,31%	-3,18%	-1,98%	-3,80%	-1,22%	1,46%	-1,74%	100,00%	0,00%	-1,99%
V.A.	-7	-133	-29	-136	-173	-1	-12	-7	-122	0	0	-620
V.A.%	-17,07%	-9,96%	-4,34%	-7,26%	-3,81%	-1,30%	-4,72%	-1,42%	-3,26%	0,00%	0,00%	-4,76%

TOTAL	(1)	(2)	(3)	(4)	(5)	(6)	(7)	(8)	(9)	(10)	(11)	TOTAL
DEMAND.	132	1919	1450	2388	5614	356	2742	1353	5810	7	0	21771
V.M.	-2	-49	-35	-64	-132	-9	-102	-21	-205	0	0	-619
V.M.%	-1,49%	-2,49%	-2,36%	-2,61%	-2,30%	-2,47%	-3,59%	-1,53%	-3,41%	0,00%	0,00%	-2,76%
V.A.	-14	-163	-133	-208	-219	18	-423	-99	-245	-4	0	-1490
V.A.%	-9,59%	-7,83%	-8,40%	-8,01%	-3,75%	5,33%	-13,36%	-6,82%	-4,05%	-36,36%	0,00%	-6,41%

⁷ Leyenda del grupo de ocupación:

- (1) DIR.EMPRESAS Y ADMONES.P.B.
- (2) TEC.PROF.CIENT. E INTELECT.
- (3) TÉCNICOS Y PROFESIONALES APOYO
- (4) EMPLEADOS DE TIPO ADMINISTRATIVO

- (5) TRAB.SERV.REST.PERSON.PROTE.VEND.
- (6) TRAB.CUALIF.AGRICULTURA Y PESCA
- (7) ARTES.TRAB.C.IND.MANUF.CONSUMIN.
- (8) PERA.INSTA.MAQU.Y MONTADORES

- (9) TRABAJADORES NO CUALIFICADOS
- (10) FUERZAS ARMADAS
- (11) SIN ASIGNAR

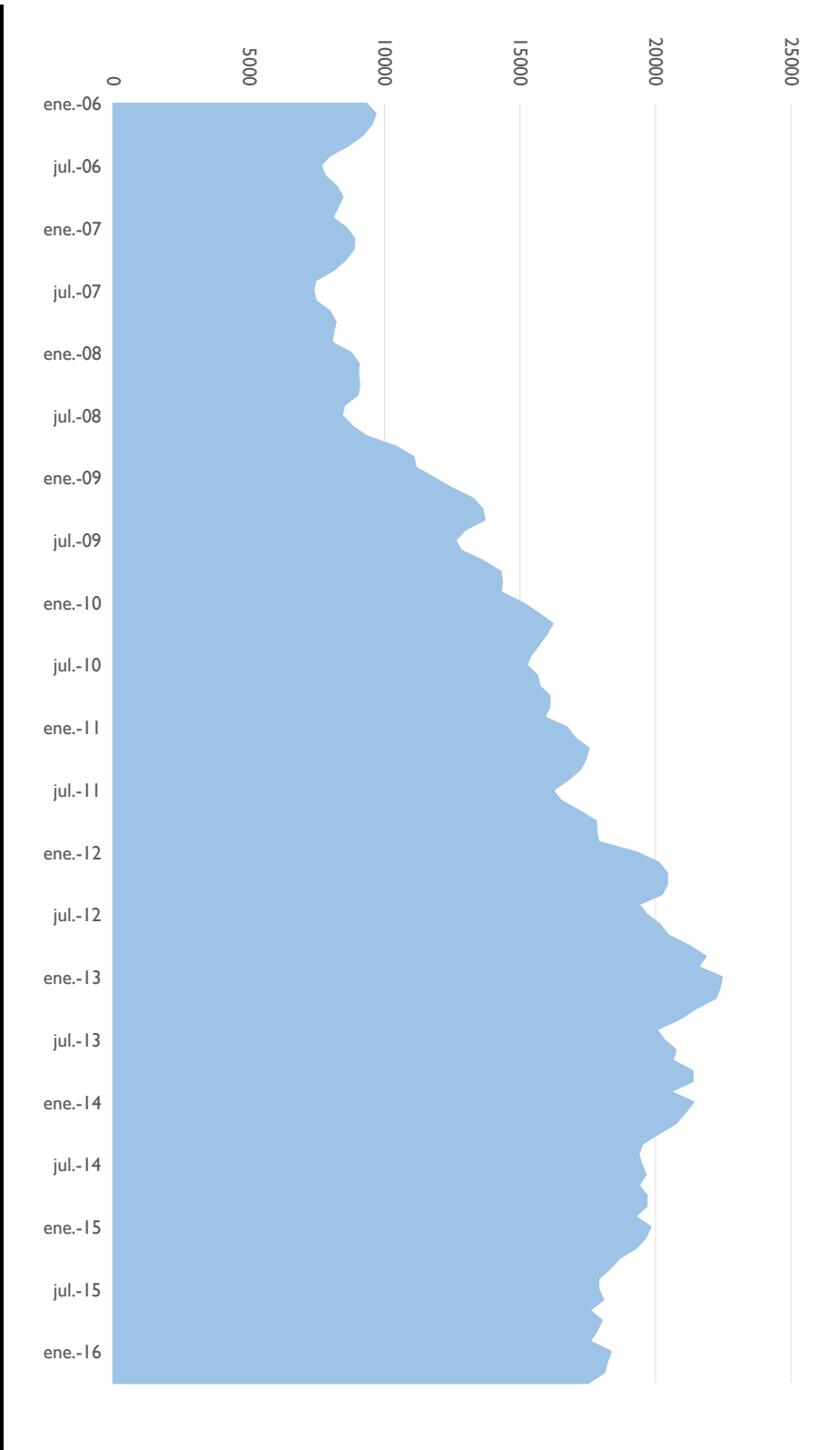


ANEXO 4

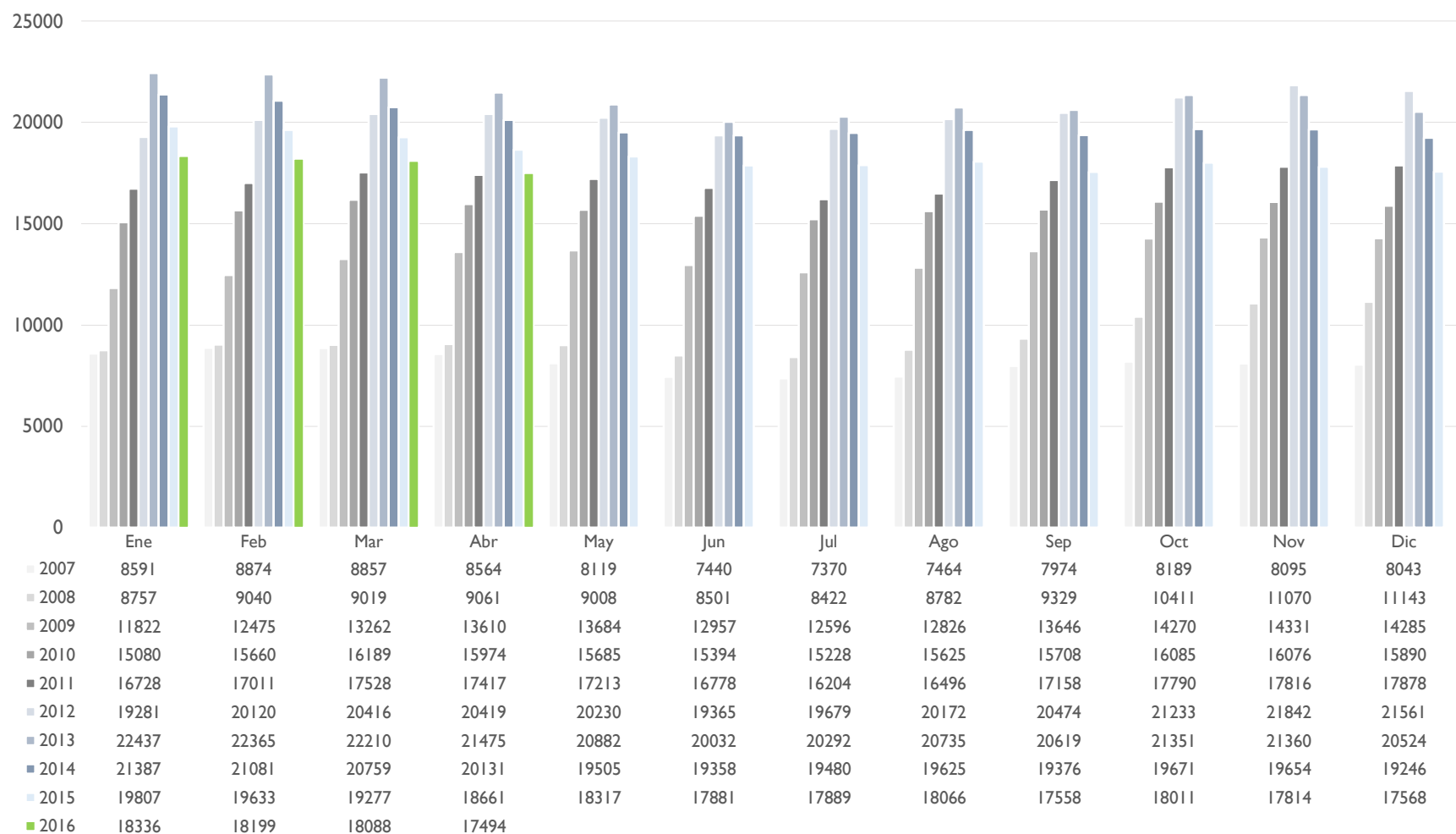
**GRÁFICOS DE EVOLUCIÓN DEL PARO REGISTRADO,
MUNICIPIO DE ALBACETE**



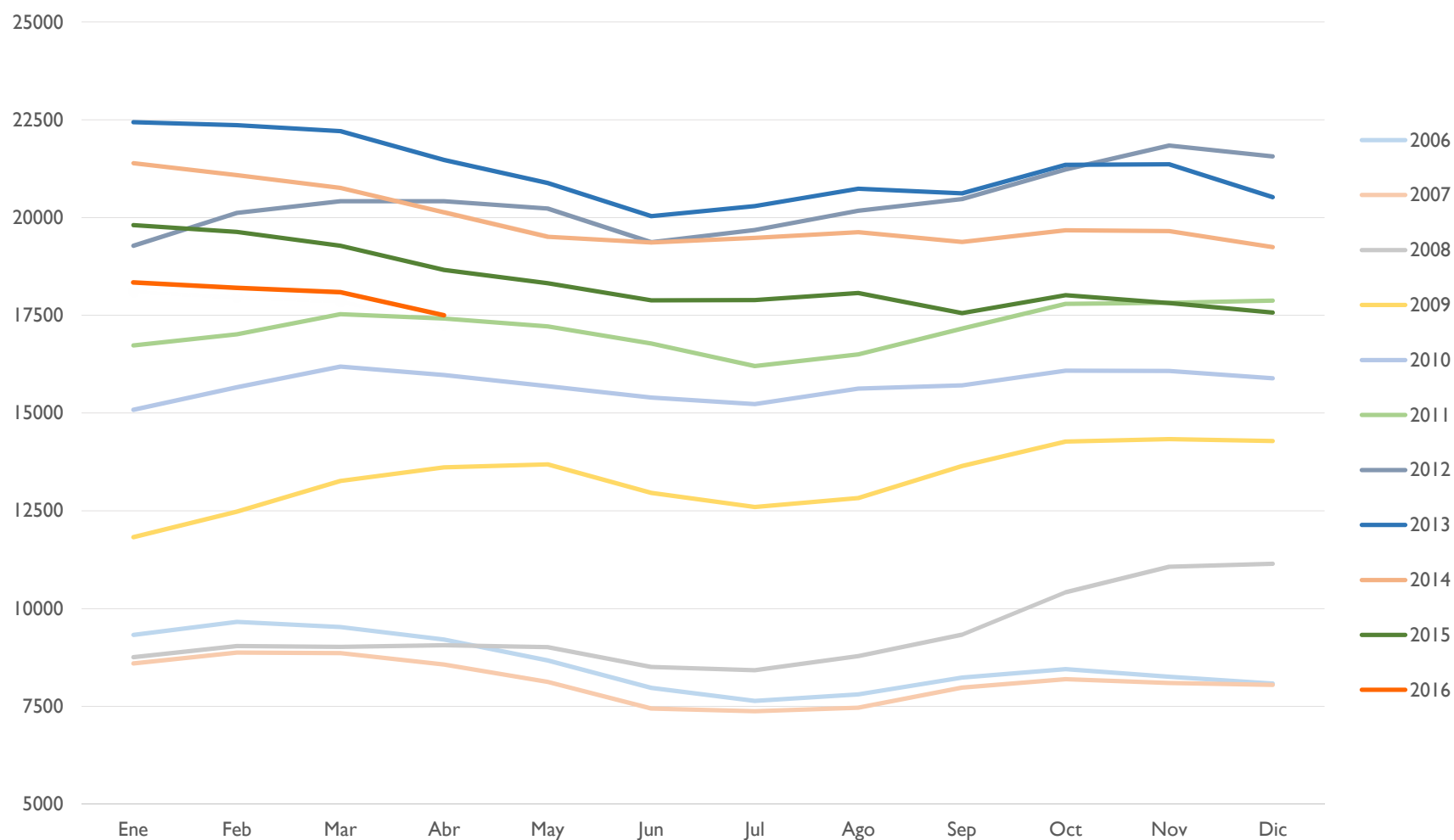
EVOLUCIÓN PARO REGISTRADO – MUNICIPIO DE ALBACETE (1)



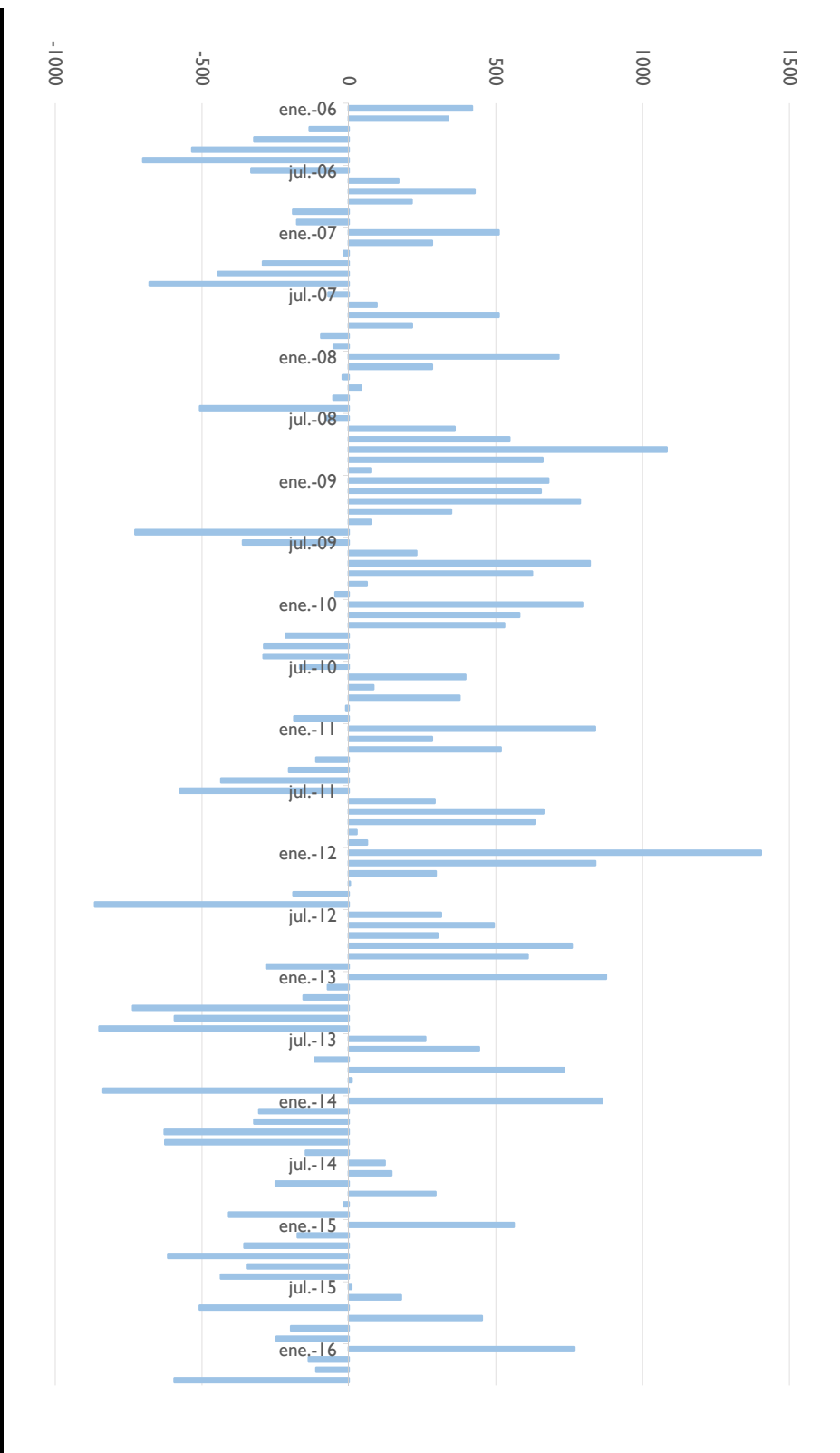
EVOLUCIÓN PARO REGISTRADO – MUNICIPIO DE ALBACETE (2)



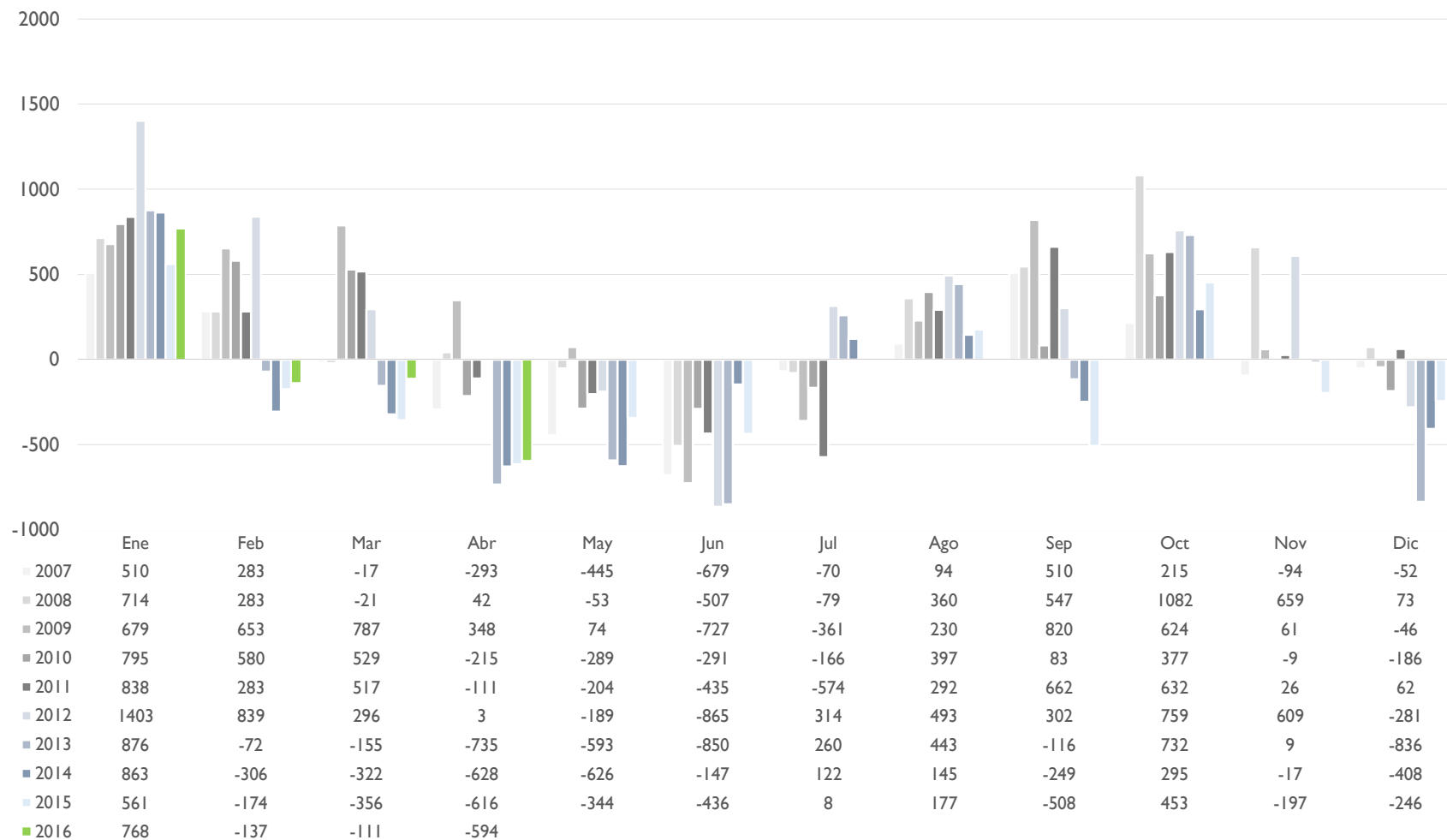
EVOLUCIÓN PARO REGISTRADO – MUNICIPIO DE ALBACETE (3)



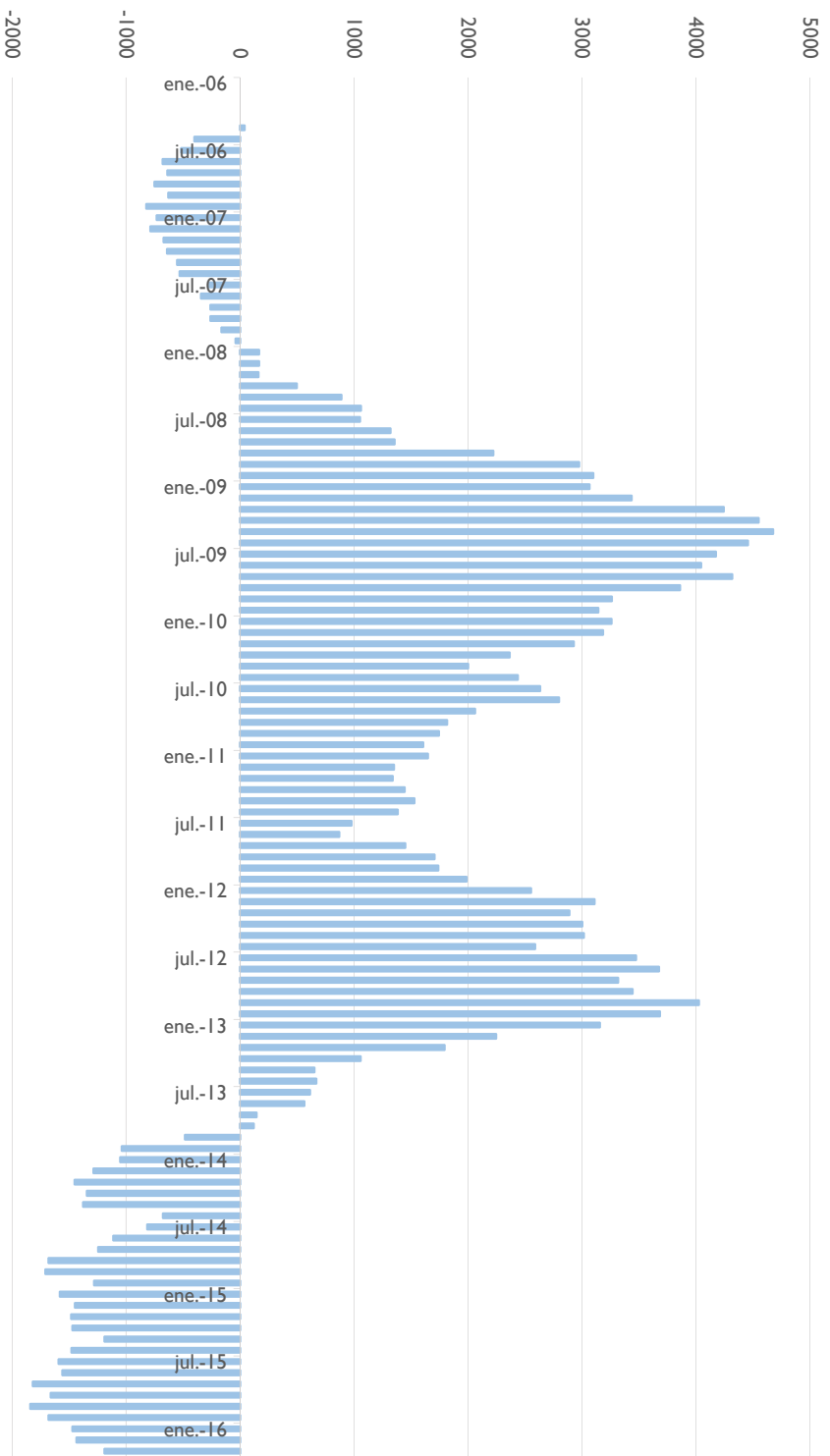
EVOLUCIÓN DE LA VARIACIÓN MENSUAL DEL PARO REGISTRADO – MUNICIPIO DE ALBACETE (1)



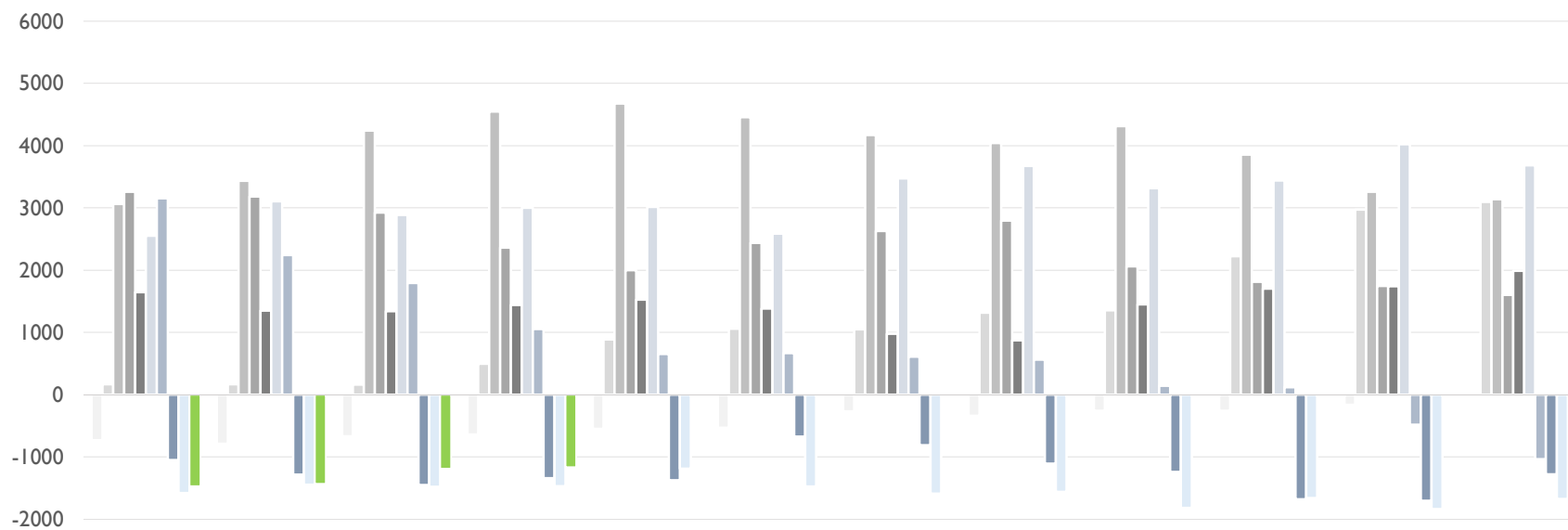
EVOLUCIÓN DE LA VARIACIÓN MENSUAL DEL PARO REGISTRADO – MUNICIPIO DE ALBACETE (2)



EVOLUCIÓN DE LA VARIACIÓN ANUAL DEL PARO REGISTRADO – MUNICIPIO DE ALBACETE (1)



EVOLUCIÓN DE LA VARIACIÓN ANUAL DEL PARO REGISTRADO – MUNICIPIO DE ALBACETE (2)



	Ene	Feb	Mar	Abr	May	Jun	Jul	Ago	Sep	Oct	Nov	Dic
2007	-731	-786	-669	-640	-551	-529	-267	-341	-259	-258	-162	-38
2008	166	166	162	497	889	1061	1052	1318	1355	2222	2975	3100
2009	3065	3435	4243	4549	4676	4456	4174	4044	4317	3859	3261	3142
2010	3258	3185	2927	2364	2001	2437	2632	2799	2062	1815	1745	1605
2011	1648	1351	1339	1443	1528	1384	976	871	1450	1705	1740	1988
2012	2553	3109	2888	3002	3017	2587	3475	3676	3316	3443	4026	3683
2013	3156	2245	1794	1056	652	667	613	563	145	118	-482	-1037
2014	-1050	-1284	-1451	-1344	-1377	-674	-812	-1110	-1243	-1680	-1706	-1278
2015	-1580	-1448	-1482	-1470	-1188	-1477	-1591	-1559	-1818	-1660	-1840	-1678
2016	-1471	-1434	-1189	-1167								

