



OBSERVATORIO DE EMPLEO Y ACTIVIDAD ECONÓMICA

# TERMÓMETRO DE EMPLEO

DEMANDANTES DE EMPLEO,  
PARO Y CONTRATOS REGISTRADOS  
MUNICIPIO DE ALBACETE

**JUNIO 2016**



AYUNTAMIENTO DE ALBACETE

## TERMÓMETRO DE EMPLEO<sup>1</sup>

**El mes de junio de 2016 registra un total de 15.538 personas en paro en el municipio de Albacete, con un descenso del 4,20% respecto al mes anterior.**

El mes de junio de 2016 registra un total de 15.538 personas en paro en el municipio de Albacete; de ellas, 6.262 son hombres y 9.276 mujeres.

Las variaciones con respecto al mes anterior experimentaron un descenso del 4,20% en el total de paro registrado (-682), con una caída del 5,99% para los hombres (-399) y del 2,96% en las mujeres (-283).

Las variaciones con respecto al mismo mes del año anterior experimentaron un descenso del 13,10% en las cifras de paro (-2.343), con una caída del 17,66% (-1.343) en el caso de los hombres, y del 9,73% (-1.000) en las mujeres.

Por sectores de actividad, el mes de junio arroja un total de 734 personas en paro en agricultura, 1.400 en industria, 1.166 en construcción, 10.424 en servicios, y 1.814 sin empleo anterior.

La evolución mensual del paro baja en todos los sectores de actividad: agricultura (-4,92%; -38), industria (-6,67%; -100), construcción (-6,04%; -75), servicios (-3,64%; -394) y en el colectivo sin empleo anterior (-3,97%; -75).

Por otra parte, la evolución del paro con respecto al mismo mes del año anterior también baja en todos los sectores: agricultura (-16,97%; -150), industria (-13,21%; -213), construcción (-23,44%; -357), servicios (-12,41%; -1.477), y en el colectivo sin empleo anterior (-7,45%; -146).

El descenso del paro local de este mes (-4,20%) es menor que el provincial (-4,82%) y mayor que el regional (-4,15%) y nacional (-3,20%).

---

<sup>1</sup> Fuente: Elaboración propia a partir de datos del Servicio de Estadística de Castilla-La Mancha ([www.ies.jccm.es](http://www.ies.jccm.es)), [www.sepe.es](http://www.sepe.es), y del Servicio Periférico de Empleo de la JCCM en Albacete.



**El número de contratos registrados en junio de 2016 es de 11.895, lo que supone un aumento del 59,64% en las contrataciones con respecto al mes anterior.**

En total se realizaron 11.895 contratos en Albacete, de los que 7.285 fueron a hombres, y 4.610 a mujeres. El número de contratos indefinidos realizados en este periodo ha sido de 386, frente a 11.509 temporales.

La evolución de la contratación ha experimentado un aumento del 59,64% (+4.444) con respecto al mes anterior; en el caso de los hombres se ha registrado una subida del 63,89% (+2.840) y del 53,36% (+1.604) en las mujeres. Por otra parte, los contratos indefinidos han registrado un incremento del 15,92% (+53) con respecto al mes anterior.

Comparando las cifras con el mismo mes del año anterior observamos un aumento en el número de contrataciones del 37,72% (+3.258), con una subida del 32,21% (+1.775) para los varones, y del 47,43% (+1.483) para las mujeres. El número de contratos indefinidos realizados es un 26,56% (+81) mayor que en el mismo mes del año anterior.

Por sectores de actividad, se realizaron 4.420 contrataciones en la agricultura, 445 en industria, 404 en construcción, y 6.626 en los servicios. Lo que supone aumentos de la contratación con respecto al mes anterior en todos los sectores: agricultura (+189,65%; +1.604), industria (+32,44%; +109), construcción (+33,33%; +101) y servicios (+25,35%; +1.340).

La evolución de la contratación con respecto al mismo mes del año anterior también aumenta en todos los sectores: agricultura (+25,04%; +885), industria (+32,05%; +108), construcción (+32,89%; +100) y servicios (+48,53%; +2.165).

La contratación en el municipio de Albacete ha subido este mes (+59,64%) menos que en la provincia (+63,92%), y más que en el ámbito regional (+38,12%) y nacional (+9,83%).

Los contratos indefinidos tienen un peso del 3,25% sobre el total de la contratación local de este mes, mayor que el dato observado en la provincia (2,67%), y menor que el dato regional (4,69%) y nacional (7,73%).

**Hay un total de 20.017 demandantes de empleo, con un descenso del 5,31% sobre el mes anterior.**

El número de demandantes de empleo en la ciudad de Albacete durante el mes de junio asciende a 20.017, siendo 8.167 hombres, y 11.850 mujeres.

El paro registrado en este mismo período supone el 77,62% del total de demandantes de empleo, con cierta variación según sexos: 76,67% en hombres, y 78,28% en mujeres.

La cifra de demandantes de empleo disminuye (-5,31%; -1.123) con respecto al mes anterior, con un descenso del 8,70% para los varones (-778) y del 2,83% en las mujeres (-345).

La variación de los demandantes de empleo con respecto al mismo mes del año anterior ha experimentado un descenso medio del -11,29% (-2.547), con una caída del -15,36% para los hombres (-1.482), y del -8,25% para las mujeres (-1.065).

El descenso del número de demandantes de empleo de este mes es mayor que el contemplado en el paro registrado, especialmente debido al mayor descenso producido entre los demandantes de empleo varones. Se registran descensos mayores para los varones que para las mujeres tanto en paro registrado como en demandantes de empleo.

## El paro registrado baja con respecto al mes anterior, principalmente, en los siguientes colectivos:

*En los hombres*, por edad, baja en todos los grupos;

- según el sector de actividad, baja en todos: agricultura (-18), industria (-70), construcción (-69), servicios (-205) y sin empleo anterior (-37);
- según el nivel de estudios, baja en educación primaria (-141), primera (-176) y segunda etapa de educación secundaria (-47), programas de formación profesional sin titulación (-11), formación profesional superior (-12), y en enseñanza universitaria (-7);
- según el grupo de ocupación, baja en todos, salvo en las fuerzas armadas (que se mantiene).

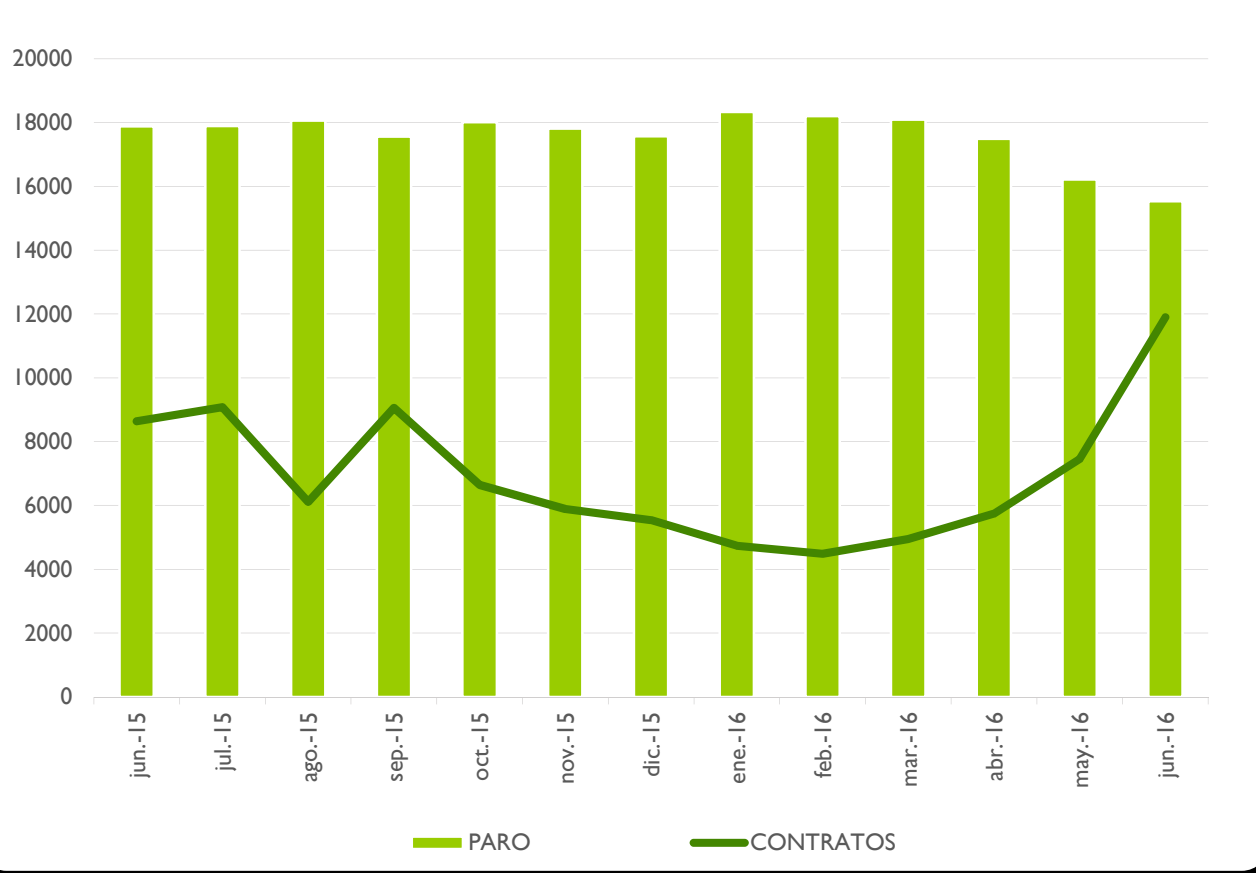
*En las mujeres*, por edad, baja en los grupos entre 20 y 39 años, y en las de 45 y más años;

- según el sector de actividad, baja en todos: agricultura (-20), industria (-30), construcción (-6), servicios (-189) y sin empleo anterior (-38);
- según el nivel de estudios, baja en educación primaria (-7), primera (-125) y segunda etapa de educación secundaria (-74), programas de formación profesional sin titulación (-9), programas de formación profesional con titulación de segunda etapa (-1), formación profesional superior (-8), enseñanza universitaria (-39) y en especialización profesional (-2);
- según el grupo de ocupación, baja en todos salvo en dirección de las empresas y de la administración pública (que sube en 2 efectivos), y en las fuerzas armadas (que se mantiene).

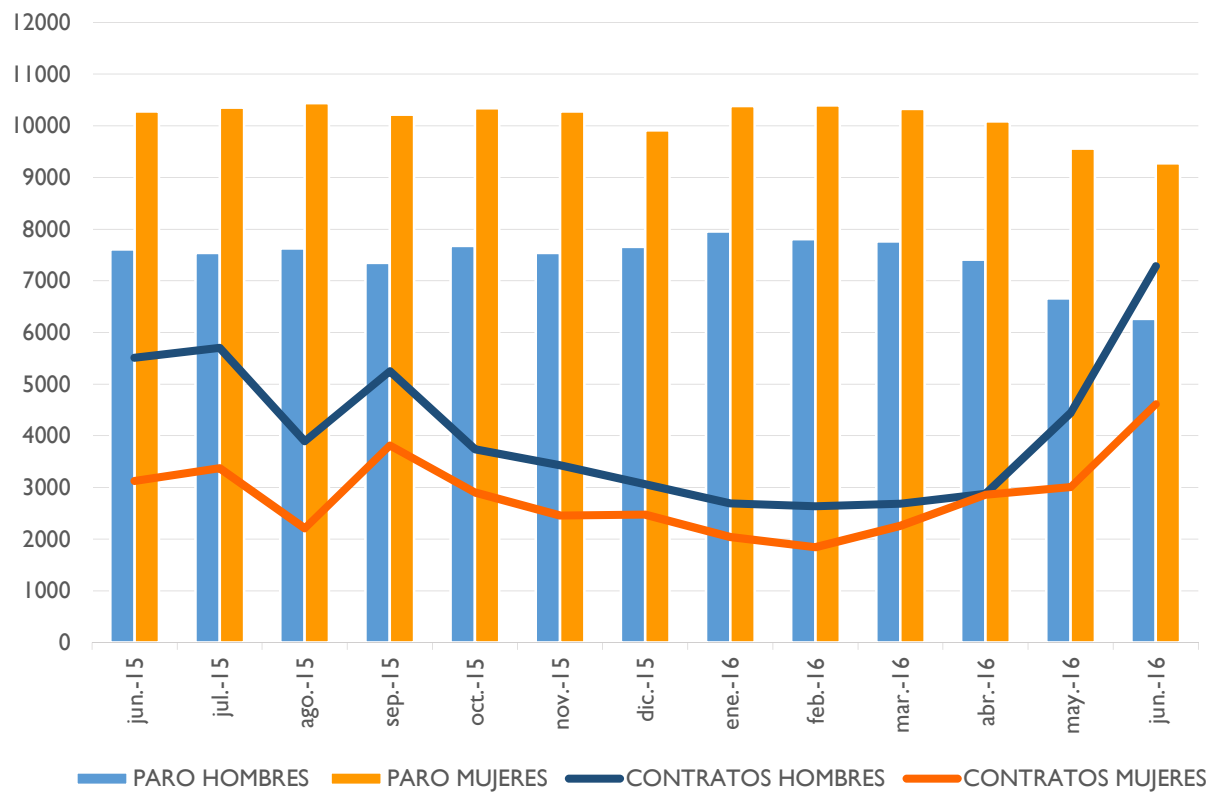
**ANEXO I**

**PARO REGISTRADO Y CONTRATOS, LOCAL  
GRÁFICOS DE EVOLUCIÓN MENSUAL**

## EVOLUCIÓN MENSUAL - PARO Y CONTRATOS REGISTRADOS

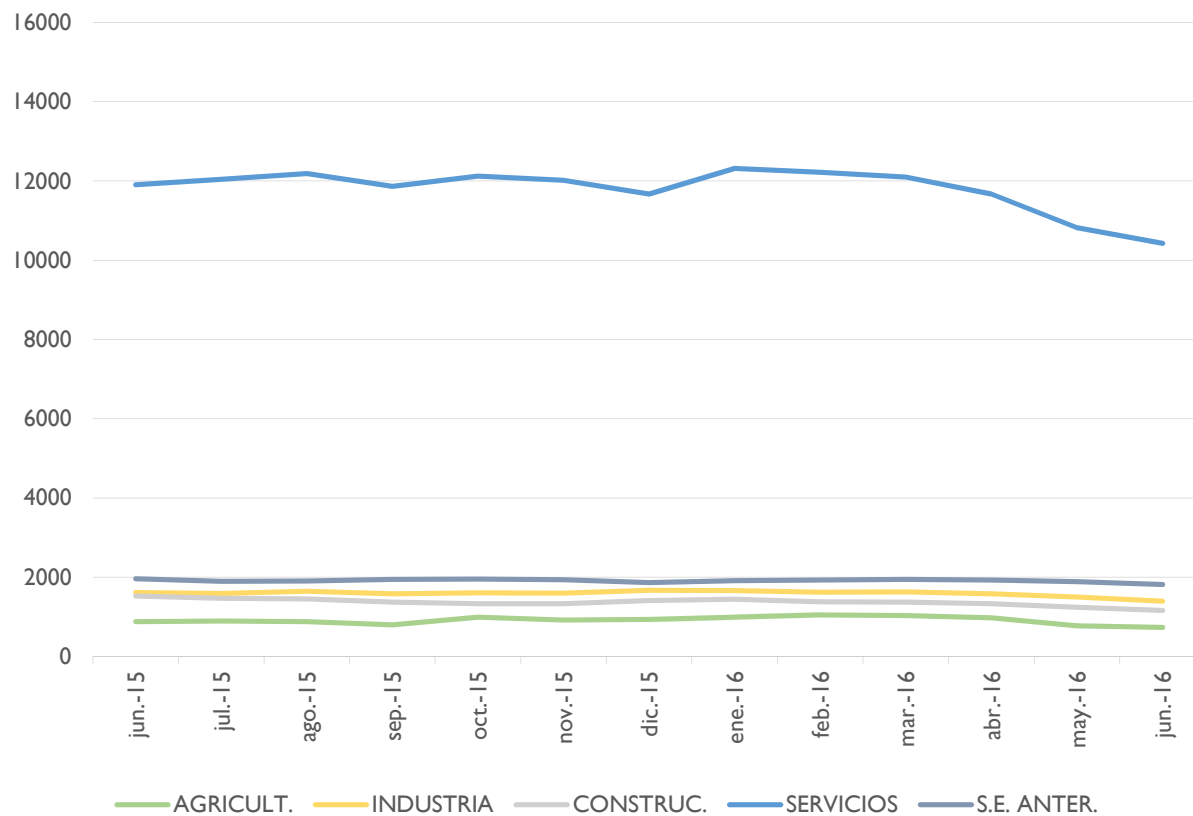


### EVOLUCIÓN MENSUAL - PARO Y CONTRATOS REGISTRADOS, SEGÚN SEXO

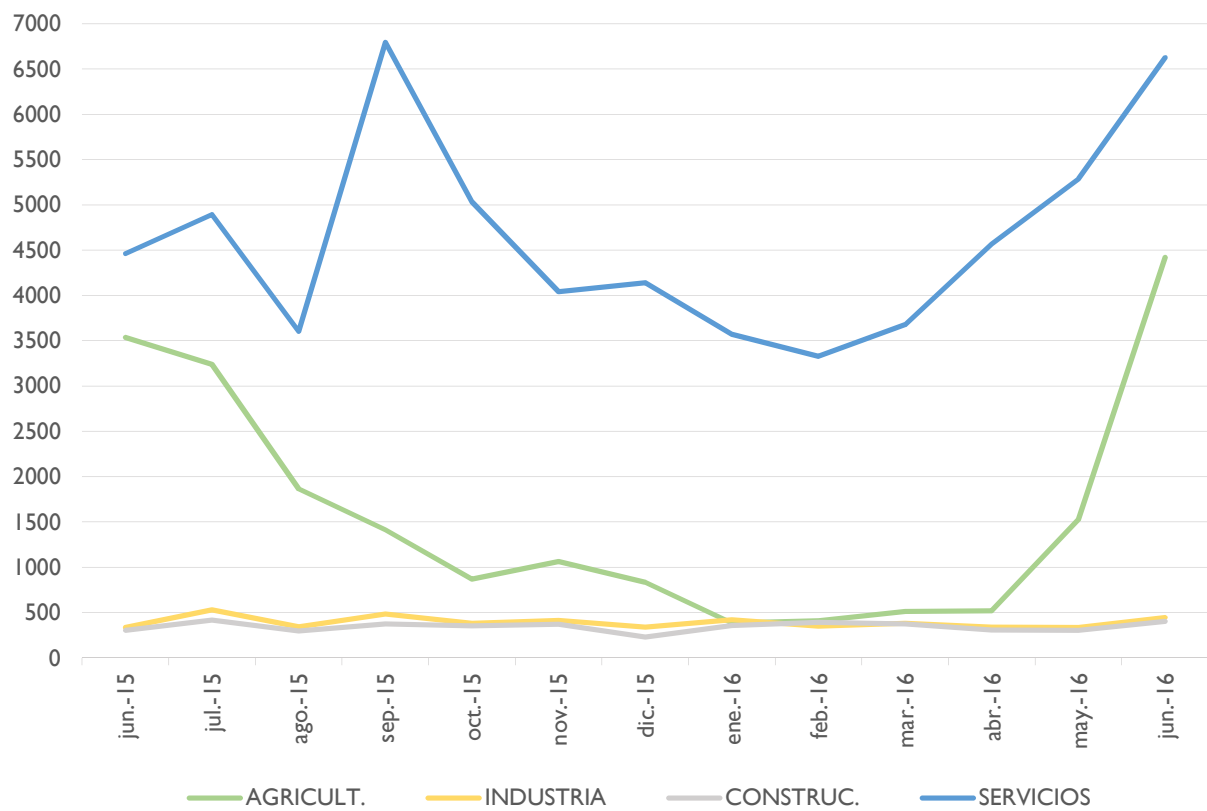




### EVOLUCIÓN MENSUAL - PARO REGISTRADO, SEGÚN SECTOR DE ACTIVIDAD



### EVOLUCIÓN MENSUAL - CONTRATOS REGISTRADOS, SEGÚN SECTOR DE ACTIVIDAD



**ANEXO 2**

**PARO Y CONTRATOS REGISTRADOS,  
COMPARATIVA GEOGRÁFICA DE LA VARIACIÓN MENSUAL E INTERANUAL**



PARO REGISTRADO,  
COMPARATIVA GEOGRÁFICA DE LA VARIACIÓN MENSUAL E INTERANUAL, SEGÚN SEXO

	VARIACIÓN				
	TOTAL	MES ANTERIOR		INTERANUAL	
		paro	absoluta	relativa	absoluta
Municipio de Albacete	15538	-682	-4,20%	-2343	-13,10%
Provincia de Albacete	37360	-1891	-4,82%	-5354	-12,53%
Castilla-La Mancha	193129	-8369	-4,15%	-22096	-10,27%
España	3767054	-124349	-3,20%	-353250	-8,57%

	VARIACIÓN				
	HOMBRES	MES ANTERIOR		INTERANUAL	
		paro	absoluta	relativa	absoluta
Municipio de Albacete	6262	-399	-5,99%	-1343	-17,66%
Provincia de Albacete	14160	-1029	-6,77%	-3254	-18,69%
Castilla-La Mancha	77548	-4912	-5,96%	-13903	-15,20%
España	1665686	-70892	-4,08%	-212012	-11,29%

	VARIACIÓN				
	MUJERES	MES ANTERIOR		INTERANUAL	
		paro	absoluta	relativa	absoluta
Municipio de Albacete	9276	-283	-2,96%	-1000	-9,73%
Provincia de Albacete	23200	-862	-3,58%	-2100	-8,30%
Castilla-La Mancha	115581	-3457	-2,90%	-8193	-6,62%
España	2101368	-53457	-2,48%	-141238	-6,30%

PARO REGISTRADO,  
COMPARATIVA GEOGRÁFICA DE LA VARIACIÓN MENSUAL E INTERANUAL, SEGÚN SECTOR DE ACTIVIDAD

	VARIACIÓN				
	AGRICULTURA	MES ANTERIOR		INTERANUAL	
		paro	absoluta	relativa	absoluta
Municipio de Albacete	734	-38	-4,92%	-150	-16,97%
Provincia de Albacete	3727	-157	-4,04%	-858	-18,71%
Castilla-La Mancha	18303	-1283	-6,55%	-2504	-12,03%
España	188634	410	0,22%	-13822	-6,83%

	VARIACIÓN				
	CONSTRUCCIÓN	MES ANTERIOR		INTERANUAL	
		paro	absoluta	relativa	absoluta
Municipio de Albacete	1166	-75	-6,04%	-357	-23,44%
Provincia de Albacete	3246	-240	-6,88%	-840	-20,56%
Castilla-La Mancha	18462	-1260	-6,39%	-4414	-19,30%
España	395212	-14545	-3,55%	-72432	-15,49%

	VARIACIÓN				
	INDUSTRIA	MES ANTERIOR		INTERANUAL	
		paro	absoluta	relativa	absoluta
Municipio de Albacete	1400	-100	-6,67%	-213	-13,21%
Provincia de Albacete	4293	-392	-8,37%	-578	-11,87%
Castilla-La Mancha	19474	-1173	-5,68%	-2603	-11,79%
España	353062	-13614	-3,71%	-47586	-11,88%

	VARIACIÓN				
	SERVICIOS	MES ANTERIOR		INTERANUAL	
		paro	absoluta	relativa	absoluta
Municipio de Albacete	10424	-394	-3,64%	-1477	-12,41%
Provincia de Albacete	22533	-978	-4,16%	-2679	-10,63%
Castilla-La Mancha	119876	-4076	-3,29%	-11227	-8,56%
España	2494766	-84760	-3,29%	-191017	-7,11%

	VARIACIÓN				
	SIN EMPLEO ANTERIOR	MES ANTERIOR		INTERANUAL	
		paro	absoluta	relativa	absoluta
Municipio de Albacete	1814	-75	-3,97%	-146	-7,45%
Provincia de Albacete	3561	-124	-3,36%	-399	-10,08%
Castilla-La Mancha	17014	-577	-3,28%	-1348	-7,34%
España	335380	-11840	-3,41%	-28393	-7,81%



CONTRATOS REGISTRADOS,  
COMPARATIVA GEOGRÁFICA SEGÚN TIPO DE CONTRATO

	TOTAL	INDEFINIDOS		TEMPORALES	
	contratos	absoluto	% s/total	absoluto	% s/total
Municipio de Albacete	11895	386	3,25%	11509	96,75%
Provincia de Albacete	26542	709	2,67%	25833	97,33%
Castilla-La Mancha	92353	4333	4,69%	88020	95,31%
España	1920340	148395	7,73%	1771945	92,27%

CONTRATOS REGISTRADOS,  
COMPARATIVA GEOGRÁFICA DE LA VARIACIÓN MENSUAL E INTERANUAL, SEGÚN TIPO DE CONTRATO

	TOTAL	VARIACIÓN			
		MES ANTERIOR		INTERANUAL	
		contratos	absoluta	relativa	absoluta
Municipio de Albacete	11895	4444	59,64%	3258	37,72%
Provincia de Albacete	26542	10350	63,92%	5396	25,52%
Castilla-La Mancha	92353	25491	38,12%	14813	19,10%
España	1920340	171891	9,83%	194223	11,25%

	INDEFINIDOS	VARIACIÓN			
		MES ANTERIOR		INTERANUAL	
		contratos	absoluta	relativa	absoluta
Municipio de Albacete	386	53	15,92%	81	26,56%
Provincia de Albacete	709	33	4,88%	-56	-7,32%
Castilla-La Mancha	4333	530	13,94%	855	24,58%
España	148395	2635	1,81%	21539	16,98%

	TEMPORALES	VARIACIÓN			
		MES ANTERIOR		INTERANUAL	
		contratos	absoluta	relativa	absoluta
Municipio de Albacete	11509	4391	61,69%	3177	38,13%
Provincia de Albacete	25833	10317	66,49%	5452	26,75%
Castilla-La Mancha	88020	24961	39,58%	13958	18,85%
España	1771945	169256	10,56%	172684	10,80%



**ANEXO 3**

**TABLAS DE PARO REGISTRADO Y DEMANDANTES DE EMPLEO,  
MUNICIPIO DE ALBACETE**



## PARO REGISTRADO<sup>2</sup>, SEGÚN LA EDAD

HOMBRES	< 20	20 - 24	25 - 29	30 - 34	35 - 39	40 - 44	45 - 49	50 - 54	55 - 59	> 59	TOTAL
PARO	190	544	680	626	761	675	810	815	731	430	6262
V.M.	-4	-62	-39	-89	-33	-99	-24	-32	-12	-5	-399
V.M.%	-2,06%	-10,23%	-5,42%	-12,45%	-4,16%	-12,79%	-2,88%	-3,78%	-1,62%	-1,15%	-5,99%
V.A.	-21	-119	-138	-215	-183	-269	-212	-107	-73	-6	-1343
V.A.%	-9,95%	-17,95%	-16,87%	-25,56%	-19,39%	-28,50%	-20,74%	-11,61%	-9,08%	-1,38%	-17,66%

MUJERES	< 20	20 - 24	25 - 29	30 - 34	35 - 39	40 - 44	45 - 49	50 - 54	55 - 59	> 59	TOTAL
PARO	158	522	874	1026	1228	1233	1421	1207	1030	577	9276
V.M.	2	-58	-41	-46	-50	5	-15	-53	-15	-12	-283
V.M.%	1,28%	-10,00%	-4,48%	-4,29%	-3,91%	0,41%	-1,04%	-4,21%	-1,44%	-2,04%	-2,96%
V.A.	-25	-110	-145	-159	-213	-192	-81	-72	-45	42	-1000
V.A.%	-13,66%	-17,41%	-14,23%	-13,42%	-14,78%	-13,47%	-5,39%	-5,63%	-4,19%	7,85%	-9,73%

TOTAL	< 20	20 - 24	25 - 29	30 - 34	35 - 39	40 - 44	45 - 49	50 - 54	55 - 59	> 59	TOTAL
PARO	348	1066	1554	1652	1989	1908	2231	2022	1761	1007	15538
V.M.	-2	-120	-80	-135	-83	-94	-39	-85	-27	-17	-682
V.M.%	-0,57%	-10,12%	-4,90%	-7,55%	-4,01%	-4,70%	-1,72%	-4,03%	-1,51%	-1,66%	-4,20%
V.A.	-46	-229	-283	-374	-396	-461	-293	-179	-118	36	-2343
V.A.%	-11,68%	-17,68%	-15,41%	-18,46%	-16,60%	-19,46%	-11,61%	-8,13%	-6,28%	3,71%	-13,10%

<sup>2</sup> La primera fila de cada tabla recoge el paro registrado; la segunda (V.M.) la variación mensual absoluta; la tercera (V.M.%) la variación mensual relativa; la cuarta (V.A.) la variación anual; y la quinta (V.A.%) la variación anual relativa. Se sigue el mismo criterio en las sucesivas tablas referidas a paro registrado.





## DEMANDANTES DE EMPLEO<sup>3</sup>, SEGÚN LA EDAD

HOMBRES	< 20	20 - 24	25 - 29	30 - 34	35 - 39	40 - 44	45 - 49	50 - 54	55 - 59	> 59	TOTAL
DEMAND.	268	741	844	820	979	893	997	1029	961	635	8167
V.M.	7	-60	-83	-125	-106	-177	-82	-84	-49	-19	-778
V.M.%	2,68%	-7,49%	-8,95%	-13,23%	-9,77%	-16,54%	-7,60%	-7,55%	-4,85%	-2,91%	-8,70%
V.A.	-29	-156	-155	-240	-207	-257	-252	-117	-65	-4	-1482
V.A.%	-9,76%	-17,39%	-15,52%	-22,64%	-17,45%	-22,35%	-20,18%	-10,21%	-6,34%	-0,63%	-15,36%

MUJERES	< 20	20 - 24	25 - 29	30 - 34	35 - 39	40 - 44	45 - 49	50 - 54	55 - 59	> 59	TOTAL
DEMAND.	211	752	1139	1305	1522	1549	1749	1551	1263	809	11850
V.M.	14	-24	-45	-62	-83	-64	-35	-42	-1	-3	-345
V.M.%	7,11%	-3,09%	-3,80%	-4,54%	-5,17%	-3,97%	-1,96%	-2,64%	-0,08%	-0,37%	-2,83%
V.A.	-46	-131	-116	-146	-248	-245	-93	-59	-22	41	-1065
V.A.%	-17,90%	-14,84%	-9,24%	-10,06%	-14,01%	-13,66%	-5,05%	-3,66%	-1,71%	5,34%	-8,25%

TOTAL	< 20	20 - 24	25 - 29	30 - 34	35 - 39	40 - 44	45 - 49	50 - 54	55 - 59	> 59	TOTAL
DEMAND.	479	1493	1983	2125	2501	2442	2746	2580	2224	1444	20017
V.M.	21	-84	-128	-187	-189	-241	-117	-126	-50	-22	-1123
V.M.%	4,59%	-5,33%	-6,06%	-8,09%	-7,03%	-8,98%	-4,09%	-4,66%	-2,20%	-1,50%	-5,31%
V.A.	-75	-287	-271	-386	-455	-502	-345	-176	-87	37	-2547
V.A.%	-13,54%	-16,12%	-12,02%	-15,37%	-15,39%	-17,05%	-11,16%	-6,39%	-3,76%	2,63%	-11,29%

<sup>3</sup> La primera fila de cada tabla recoge los demandantes de empleo; la segunda (V.M.) la variación mensual absoluta; la tercera (V.M.%) la variación mensual relativa; la cuarta (V.A.) la variación anual; y la quinta (V.A.%) la variación anual relativa. Se sigue el mismo criterio en las sucesivas tablas de demandantes de empleo.



## PARO REGISTRADO, SEGÚN EL SECTOR DE ACTIVIDAD

HOMBRES	AGRICULTURA	INDUSTRIA	CONSTRUCCIÓN	SERVICIOS	SIN EMPLEO ANTERIOR	TOTAL
PARO	500	666	969	3555	572	6262
V.M.	-18	-70	-69	-205	-37	-399
V.M.%	-3,47%	-9,51%	-6,65%	-5,45%	-6,08%	-5,99%
V.A.	-121	-152	-288	-709	-73	-1343
V.A.%	-19,48%	-18,58%	-22,91%	-16,63%	-11,32%	-17,66%

MUJERES	AGRICULTURA	INDUSTRIA	CONSTRUCCIÓN	SERVICIOS	SIN EMPLEO ANTERIOR	TOTAL
PARO	234	734	197	6869	1242	9276
V.M.	-20	-30	-6	-189	-38	-283
V.M.%	-7,87%	-3,93%	-2,96%	-2,68%	-2,97%	-2,96%
V.A.	-29	-61	-69	-768	-73	-1000
V.A.%	-11,03%	-7,67%	-25,94%	-10,06%	-5,55%	-9,73%

TOTAL	AGRICULTURA	INDUSTRIA	CONSTRUCCIÓN	SERVICIOS	SIN EMPLEO ANTERIOR	TOTAL
PARO	734	1400	1166	10424	1814	15538
V.M.	-38	-100	-75	-394	-75	-682
V.M.%	-4,92%	-6,67%	-6,04%	-3,64%	-3,97%	-4,20%
V.A.	-150	-213	-357	-1477	-146	-2343
V.A.%	-16,97%	-13,21%	-23,44%	-12,41%	-7,45%	-13,10%



## DEMANDANTES DE EMPLEO, SEGÚN EL SECTOR DE ACTIVIDAD

HOMBRES	AGRICULTURA	INDUSTRIA	CONSTRUCCIÓN	SERVICIOS	SIN EMPLEO ANTERIOR	TOTAL
DEMAND.	634	852	1147	4699	835	8167
V.M.	-92	-110	-119	-450	-7	-778
V.M.%	-12,67%	-11,43%	-9,40%	-8,74%	-0,83%	-8,70%
V.A.	-146	-188	-318	-738	-92	-1482
V.A.%	-18,72%	-18,08%	-21,71%	-13,57%	-9,92%	-15,36%

MUJERES	AGRICULTURA	INDUSTRIA	CONSTRUCCIÓN	SERVICIOS	SIN EMPLEO ANTERIOR	TOTAL
DEMAND.	287	846	222	8931	1564	11850
V.M.	-29	-37	-14	-262	-3	-345
V.M.%	-9,18%	-4,19%	-5,93%	-2,85%	-0,19%	-2,83%
V.A.	-23	-66	-67	-778	-131	-1065
V.A.%	-7,42%	-7,24%	-23,18%	-8,01%	-7,73%	-8,25%

TOTAL	AGRICULTURA	INDUSTRIA	CONSTRUCCIÓN	SERVICIOS	SIN EMPLEO ANTERIOR	TOTAL
DEMAND.	921	1698	1369	13630	2399	20017
V.M.	-121	-147	-133	-712	-10	-1123
V.M.%	-11,61%	-7,97%	-8,85%	-4,96%	-0,42%	-5,31%
V.A.	-169	-254	-385	-1516	-223	-2547
V.A.%	-15,50%	-13,01%	-21,95%	-10,01%	-8,50%	-11,29%



## PARO REGISTRADO, SEGÚN EL NIVEL DE ESTUDIOS<sup>4</sup>

HOMBRES	(1)	(2)	(3)	(4)	(5)	(6)	(7)	(8)	(9)	(10)	(11)	(12)	(13)	TOTAL
PARO	52	2202	158	2414	4	658	0	291	1	376	3	4	99	6262
V.M.	3	-141	-11	-176	1	-47	0	-12	1	-7	2	0	-12	-399
V.M.%	6,12%	-6,02%	-6,51%	-6,80%	33,33%	-6,67%	0,00%	-3,96%	100,00%	-1,83%	200,00%	0,00%	-10,81%	-5,99%
V.A.	-17	-555	-51	-441	1	-117	-1	-77	1	-97	1	1	9	-1343
V.A.%	-24,64%	-20,13%	-24,40%	-15,45%	33,33%	-15,10%	-100,00%	-20,92%	100,00%	-20,51%	50,00%	33,33%	10,00%	-17,66%

MUJERES	(1)	(2)	(3)	(4)	(5)	(6)	(7)	(8)	(9)	(10)	(11)	(12)	(13)	TOTAL
PARO	82	2867	173	3080	5	1361	3	579	1	938	4	13	170	9276
V.M.	3	-7	-9	-125	0	-74	-1	-16	0	-39	-2	2	-15	-283
V.M.%	3,80%	-0,24%	-4,95%	-3,90%	0,00%	-5,16%	-25,00%	-2,69%	0,00%	-3,99%	-33,33%	18,18%	-8,11%	-2,96%
V.A.	7	-235	-17	-320	1	-188	-2	-36	1	-255	-2	1	45	-1000
V.A.%	9,33%	-7,58%	-8,95%	-9,41%	25,00%	-12,14%	-40,00%	-5,85%	100,00%	-21,37%	-33,33%	8,33%	36,00%	-9,73%

TOTAL	(1)	(2)	(3)	(4)	(5)	(6)	(7)	(8)	(9)	(10)	(11)	(12)	(13)	TOTAL
PARO	134	5069	331	5494	9	2019	3	870	2	1314	7	17	269	15538
V.M.	6	-148	-20	-301	1	-121	-1	-28	1	-46	0	2	-27	-682
V.M.%	4,69%	-2,84%	-5,70%	-5,19%	12,50%	-5,65%	-25,00%	-3,12%	100,00%	-3,38%	0,00%	13,33%	-9,12%	-4,20%
V.A.	-10	-790	-68	-761	2	-305	-3	-113	2	-352	-1	2	54	-2343
V.A.%	-6,94%	-13,48%	-17,04%	-12,17%	28,57%	-13,12%	-50,00%	-11,50%	200,00%	-21,13%	-12,50%	13,33%	25,12%	-13,10%

<sup>4</sup> Leyenda del nivel de estudios:

- |                                 |                                 |  |
|---------------------------------|---------------------------------|--|
| (1) ANALFABETOS                 | (5) FP TIT. 1ª ETAPA            | (9) OTRAS ENSEÑANZAS CON BACHILLER     |
| (2) EDUCACIÓN PRIMARIA          | (6) SEGUNDA ETAPA DE SECUNDARIA | (10) ENSEÑANZA UNIVERSITARIA           |
| (3) FP SIN TITULACIÓN           | (7) FP TIT. 2ª ETAPA            | (11) ESPECIALIZACIÓN PROFESIONAL       |
| (4) PRIMERA ETAPA DE SECUNDARIA | (8) FP SUPERIOR                 | (12) ENSEÑANZA UNIVERSITARIA 3er CICLO |
|                                 |                                 | (13) SIN ASIGNAR                       |



## DEMANDANTES DE EMPLEO, SEGÚN EL NIVEL DE ESTUDIOS<sup>5</sup>

HOMBRES	(1)	(2)	(3)	(4)	(5)	(6)	(7)	(8)	(9)	(10)	(11)	(12)	(13)	TOTAL
DEMAND.	70	2818	199	3003	5	941	0	405	1	566	5	4	150	8167
V.M.	-7	-300	-24	-335	1	-72	0	-11	0	-25	3	0	-8	-778
V.M.%	-9,09%	-9,62%	-10,76%	-10,04%	25,00%	-7,11%	0,00%	-2,64%	0,00%	-4,23%	150,00%	0,00%	-5,06%	-8,70%
V.A.	-16	-643	-55	-505	2	-124	-1	-76	0	-93	2	1	26	-1482
V.A.%	-18,60%	-18,58%	-21,65%	-14,40%	66,67%	-11,64%	-100,00%	-15,80%	0,00%	-14,11%	66,67%	33,33%	20,97%	-15,36%

MUJERES	(1)	(2)	(3)	(4)	(5)	(6)	(7)	(8)	(9)	(10)	(11)	(12)	(13)	TOTAL
DEMAND.	91	3500	206	3774	5	1863	4	761	2	1380	10	16	238	11850
V.M.	-3	-105	-13	-166	0	-13	-1	7	1	-48	-4	1	-1	-345
V.M.%	-3,19%	-2,91%	-5,94%	-4,21%	0,00%	-0,69%	-20,00%	0,93%	100,00%	-3,36%	-28,57%	6,67%	-0,42%	-2,83%
V.A.	3	-284	-18	-366	1	-190	-2	-35	2	-242	-2	1	67	-1065
V.A.%	3,41%	-7,51%	-8,04%	-8,84%	25,00%	-9,25%	-33,33%	-4,40%	200,00%	-14,92%	-16,67%	6,67%	39,18%	-8,25%

TOTAL	(1)	(2)	(3)	(4)	(5)	(6)	(7)	(8)	(9)	(10)	(11)	(12)	(13)	TOTAL
DEMAND.	161	6318	405	6777	10	2804	4	1166	3	1946	15	20	388	20017
V.M.	-10	-405	-37	-501	1	-85	-1	-4	1	-73	-1	1	-9	-1123
V.M.%	-5,85%	-6,02%	-8,37%	-6,88%	11,11%	-2,94%	-20,00%	-0,34%	50,00%	-3,62%	-6,25%	5,26%	-2,27%	-5,31%
V.A.	-13	-927	-73	-871	3	-314	-3	-111	2	-335	0	2	93	-2547
V.A.%	-7,47%	-12,80%	-15,27%	-11,39%	42,86%	-10,07%	-42,86%	-8,69%	200,00%	-14,69%	0,00%	11,11%	31,53%	-11,29%

<sup>5</sup> Leyenda del nivel de estudios:

- |                                 |                                 |  |
|---------------------------------|---------------------------------|--|
| (1) ANALFABETOS                 | (5) FP TIT. 1ª ETAPA            | (9) OTRAS ENSEÑANZAS CON BACHILLER     |
| (2) EDUCACIÓN PRIMARIA          | (6) SEGUNDA ETAPA DE SECUNDARIA | (10) ENSEÑANZA UNIVERSITARIA           |
| (3) FP SIN TITULACIÓN           | (7) FP TIT. 2ª ETAPA            | (11) ESPECIALIZACIÓN PROFESIONAL       |
| (4) PRIMERA ETAPA DE SECUNDARIA | (8) FP SUPERIOR                 | (12) ENSEÑANZA UNIVERSITARIA 3er CICLO |
|                                 |                                 | (13) SIN ASIGNAR                       |



## PARO REGISTRADO, SEGÚN EL GRUPO DE OCUPACIÓN<sup>6</sup>

HOMBRES	(1)	(2)	(3)	(4)	(5)	(6)	(7)	(8)	(9)	(10)	(11)	TOTAL
PARO	61	451	571	359	806	150	1792	597	1472	3	0	6262
V.M.	-6	-12	-3	-1	-42	-11	-155	-51	-118	0	0	-399
V.M.%	-8,96%	-2,59%	-0,52%	-0,28%	-4,95%	-6,83%	-7,96%	-7,87%	-7,42%	0,00%	0,00%	-5,99%
V.A.	-6	-110	-106	-53	-118	-27	-552	-112	-257	-2	0	-1343
V.A.%	-8,96%	-19,61%	-15,66%	-12,86%	-12,77%	-15,25%	-23,55%	-15,80%	-14,86%	-40,00%	0,00%	-17,66%

MUJERES	(1)	(2)	(3)	(4)	(5)	(6)	(7)	(8)	(9)	(10)	(11)	TOTAL
PARO	27	810	451	1236	3303	52	177	389	2829	2	0	9276
V.M.	2	-24	-2	-35	-111	-1	-7	-26	-79	0	0	-283
V.M.%	8,00%	-2,88%	-0,44%	-2,75%	-3,25%	-1,89%	-3,80%	-6,27%	-2,72%	0,00%	0,00%	-2,96%
V.A.	3	-135	-64	-130	-295	-8	-34	-60	-277	0	0	-1000
V.A.%	12,50%	-14,29%	-12,43%	-9,52%	-8,20%	-13,33%	-16,11%	-13,36%	-8,92%	0,00%	0,00%	-9,73%

TOTAL	(1)	(2)	(3)	(4)	(5)	(6)	(7)	(8)	(9)	(10)	(11)	TOTAL
PARO	88	1261	1022	1595	4109	202	1969	986	4301	5	0	15538
V.M.	-4	-36	-5	-36	-153	-12	-162	-77	-197	0	0	-682
V.M.%	-4,35%	-2,78%	-0,49%	-2,21%	-3,59%	-5,61%	-7,60%	-7,24%	-4,38%	0,00%	0,00%	-4,20%
V.A.	-3	-245	-170	-183	-413	-35	-586	-172	-534	-2	0	-2343
V.A.%	-3,30%	-16,27%	-14,26%	-10,29%	-9,13%	-14,77%	-22,94%	-14,85%	-11,04%	-28,57%	0,00%	-13,10%

<sup>6</sup> Leyenda del grupo de ocupación:

- (1) DIR.EMPRESAS Y ADMONES.P.B.
- (2) TEC.PROF.CIENT. E INTELLECT.
- (3) TÉCNICOS Y PROFESIONALES APOYO
- (4) EMPLEADOS DE TIPO ADMINISTRATIVO

- (5) TRAB.SERV.REST.PERSON.PROTE.VEND.
- (6) TRAB.CUALIF.AGRICULTURA Y PESCA
- (7) ARTES.TRAB.C.IND.MANUF.CONSUMIN.
- (8) PERA.INSTA.MAQU.Y MONTADORES

- (9) TRABAJADORES NO CUALIFICADOS
- (10) FUERZAS ARMADAS
- (11) SIN ASIGNAR



## DEMANDANTES DE EMPLEO, SEGÚN EL GRUPO DE OCUPACIÓN<sup>7</sup>

HOMBRES	(1)	(2)	(3)	(4)	(5)	(6)	(7)	(8)	(9)	(10)	(11)	TOTAL
DEMAND.	94	676	756	608	1091	204	2142	765	1827	4	0	8167
V.M.	-8	-27	-30	-18	-67	-36	-255	-99	-237	-1	0	-778
V.M.%	-7,84%	-3,84%	-3,82%	-2,88%	-5,79%	-15,00%	-10,64%	-11,46%	-11,48%	-20,00%	0,00%	-8,70%
V.A.	-5	-85	-128	-67	-140	-36	-597	-140	-281	-3	0	-1482
V.A.%	-5,05%	-11,17%	-14,48%	-9,93%	-11,37%	-15,00%	-21,80%	-15,47%	-13,33%	-42,86%	0,00%	-15,36%

MUJERES	(1)	(2)	(3)	(4)	(5)	(6)	(7)	(8)	(9)	(10)	(11)	TOTAL
DEMAND.	34	1213	618	1659	4213	72	226	428	3385	2	0	11850
V.M.	0	5	14	-54	-77	-3	-14	-38	-178	0	0	-345
V.M.%	0,00%	0,41%	2,32%	-3,15%	-1,79%	-4,00%	-5,83%	-8,15%	-5,00%	0,00%	0,00%	-2,83%
V.A.	-5	-103	-62	-171	-289	-6	-33	-72	-324	0	0	-1065
V.A.%	-12,82%	-7,83%	-9,12%	-9,34%	-6,42%	-7,69%	-12,74%	-14,40%	-8,74%	0,00%	0,00%	-8,25%

TOTAL	(1)	(2)	(3)	(4)	(5)	(6)	(7)	(8)	(9)	(10)	(11)	TOTAL
DEMAND.	128	1889	1374	2267	5304	276	2368	1193	5212	6	0	20017
V.M.	-8	-22	-16	-72	-144	-39	-269	-137	-415	-1	0	-1123
V.M.%	-5,88%	-1,15%	-1,15%	-3,08%	-2,64%	-12,38%	-10,20%	-10,30%	-7,38%	-14,29%	0,00%	-5,31%
V.A.	-10	-188	-190	-238	-429	-42	-630	-212	-605	-3	0	-2547
V.A.%	-7,25%	-9,05%	-12,15%	-9,50%	-7,48%	-13,21%	-21,01%	-15,09%	-10,40%	-33,33%	0,00%	-11,29%

<sup>7</sup> Leyenda del grupo de ocupación:

- (1) DIR.EMPRESAS Y ADMONES.P.B.
- (2) TEC.PROF.CIENT. E INTELECT.
- (3) TÉCNICOS Y PROFESIONALES APOYO
- (4) EMPLEADOS DE TIPO ADMINISTRATIVO

- (5) TRAB.SERV.REST.PERSON.PROTE.VEND.
- (6) TRAB.CUALIF.AGRICULTURA Y PESCA
- (7) ARTES.TRAB.C.IND.MANUF.CON.S.MIN.
- (8) PERA.INSTA.MAQU.Y MONTADORES

- (9) TRABAJADORES NO CUALIFICADOS
- (10) FUERZAS ARMADAS
- (11) SIN ASIGNAR



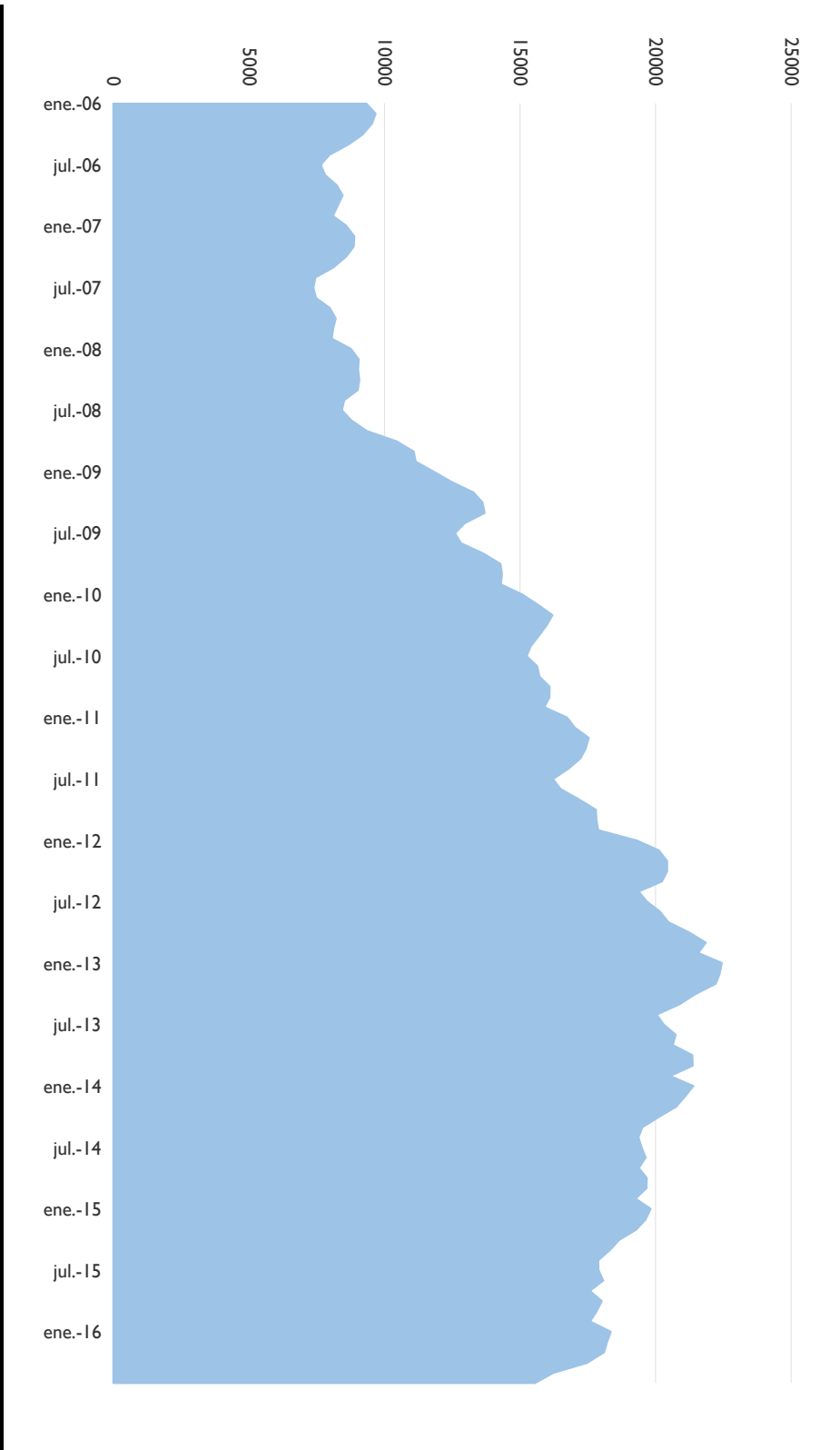
**ANEXO 4**

**GRÁFICOS DE EVOLUCIÓN DEL PARO REGISTRADO,  
MUNICIPIO DE ALBACETE**

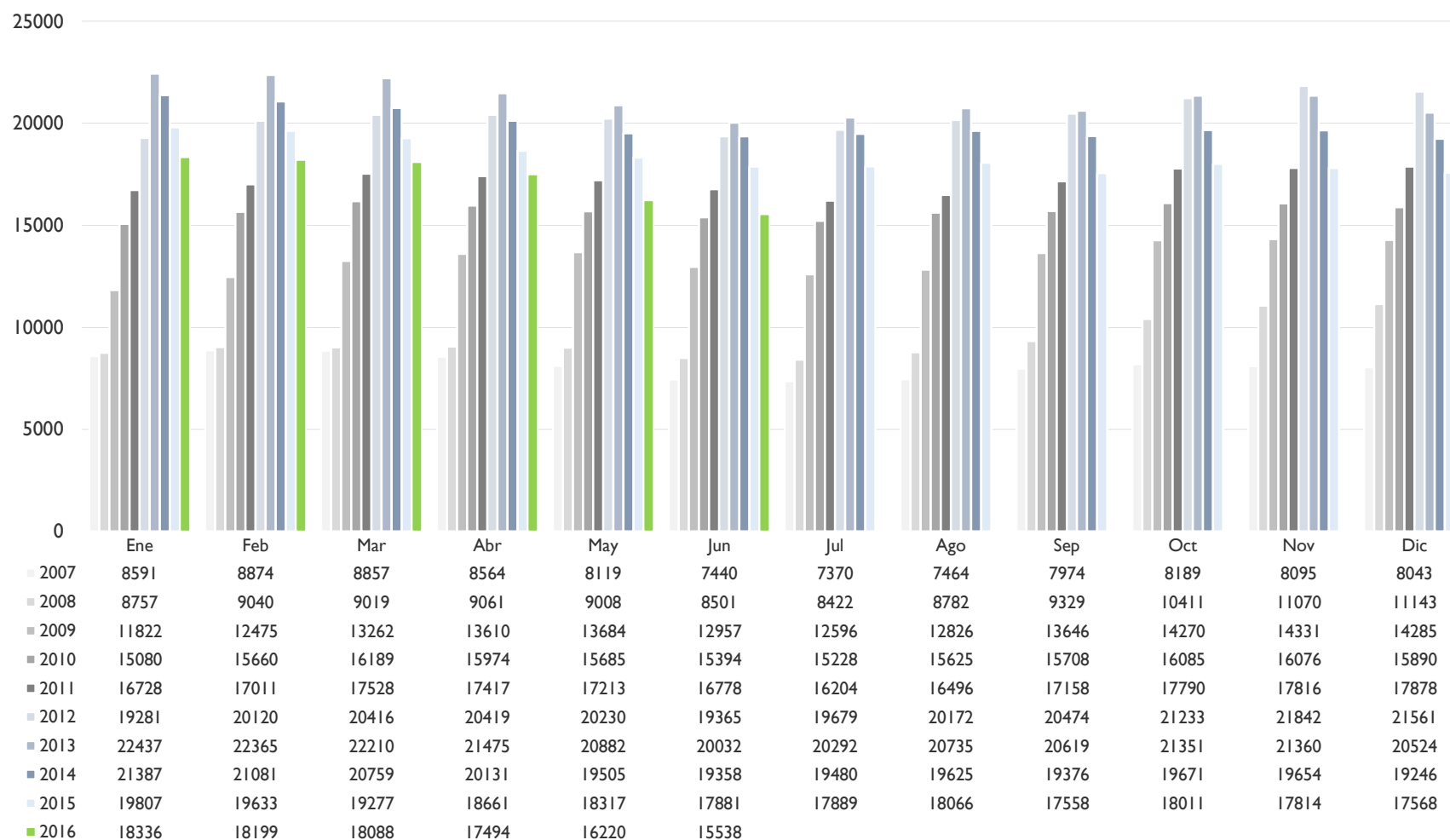




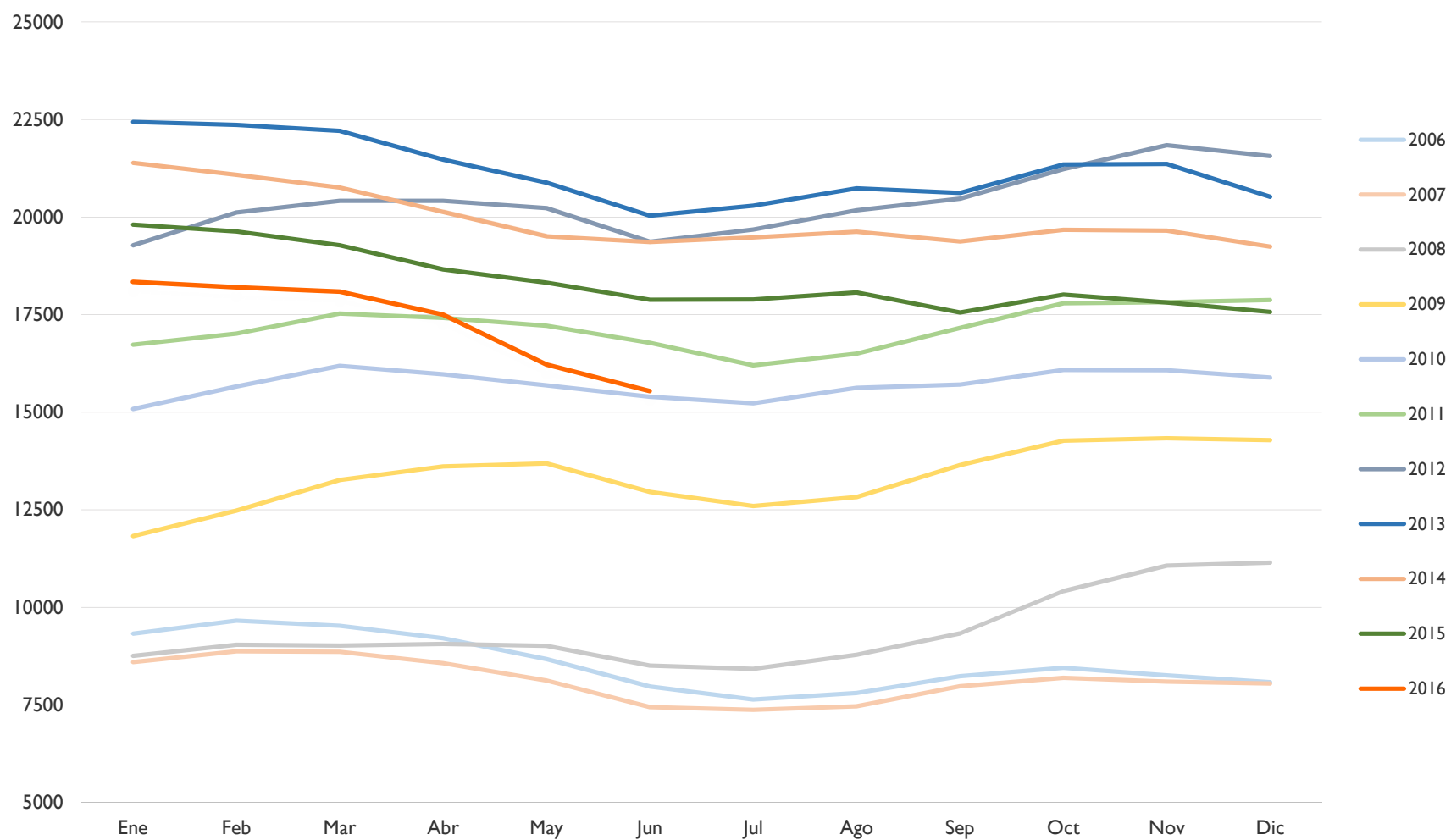
### EVOLUCIÓN PARO REGISTRADO – MUNICIPIO DE ALBACETE (1)



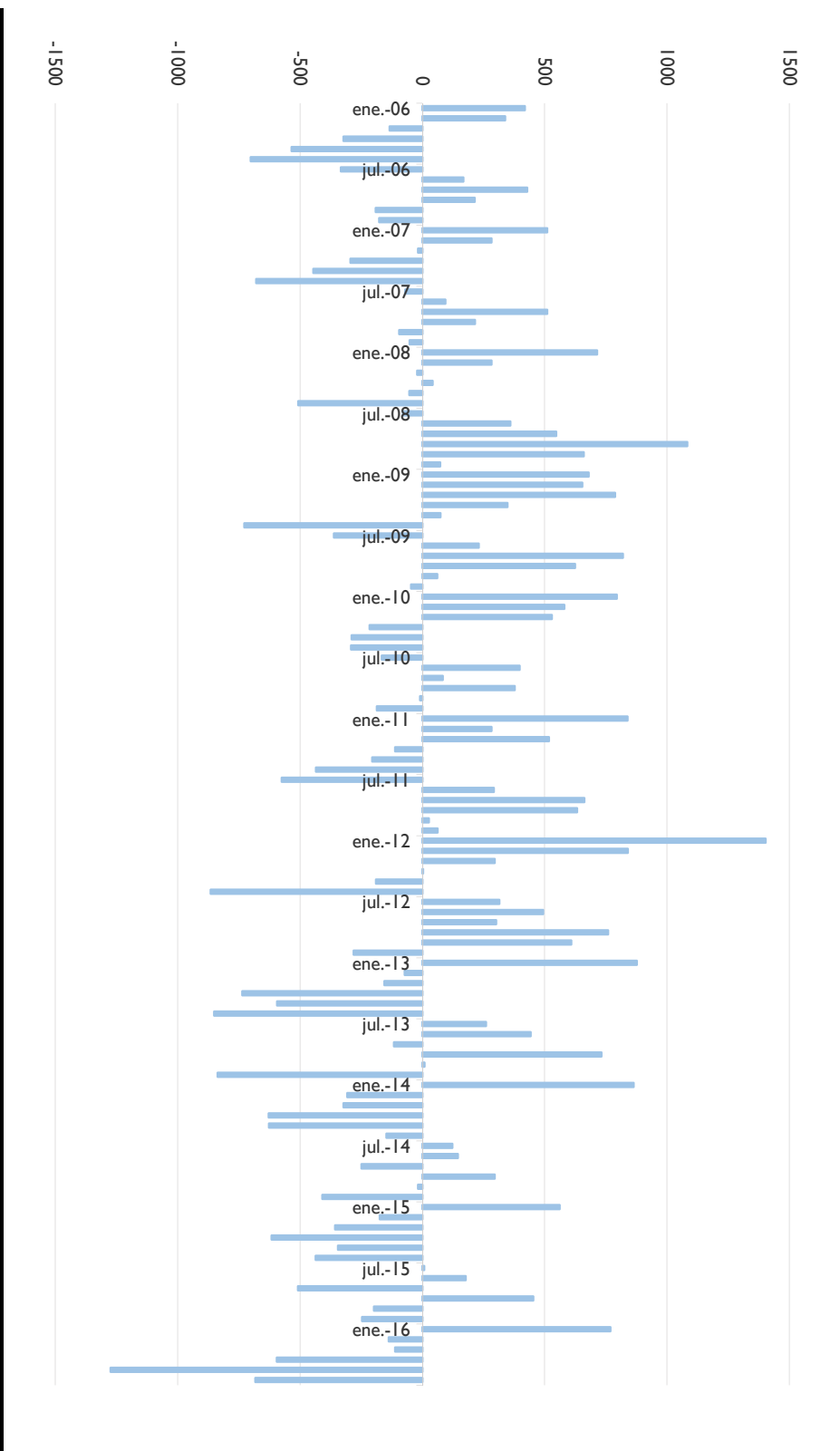
## EVOLUCIÓN PARO REGISTRADO – MUNICIPIO DE ALBACETE (2)



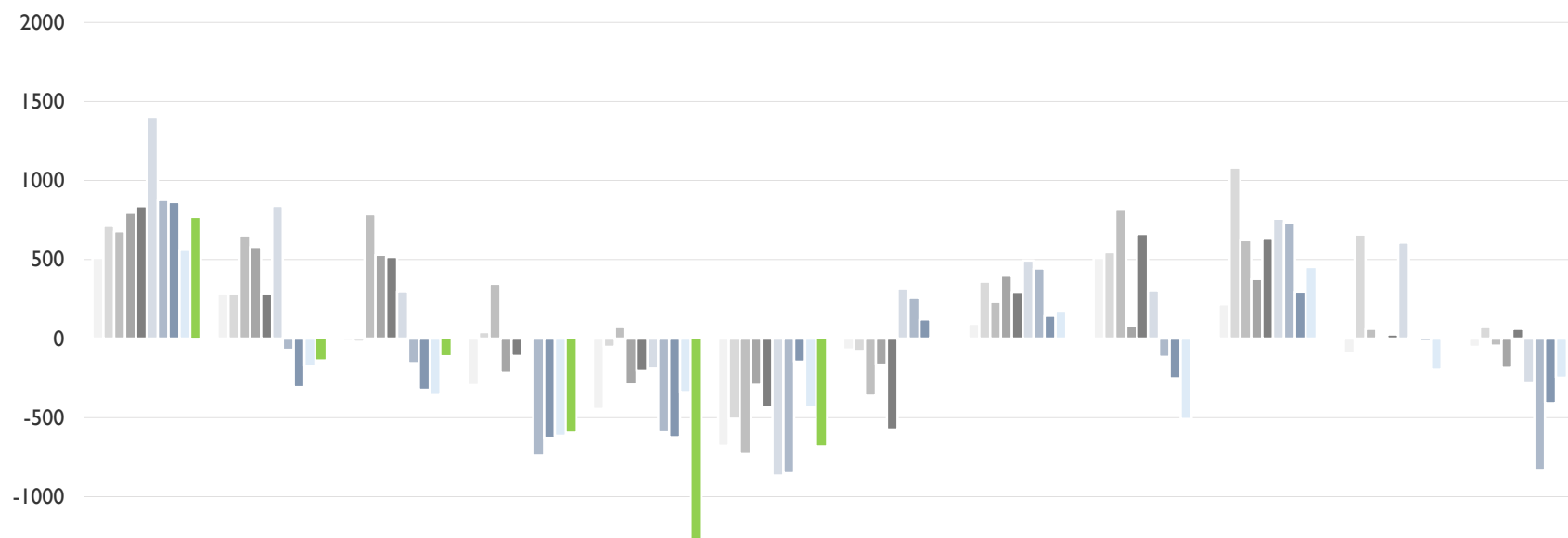
### EVOLUCIÓN PARO REGISTRADO – MUNICIPIO DE ALBACETE (3)



EVOLUCIÓN DE LA VARIACIÓN MENSUAL DEL PARO REGISTRADO – MUNICIPIO DE ALBACETE (1)



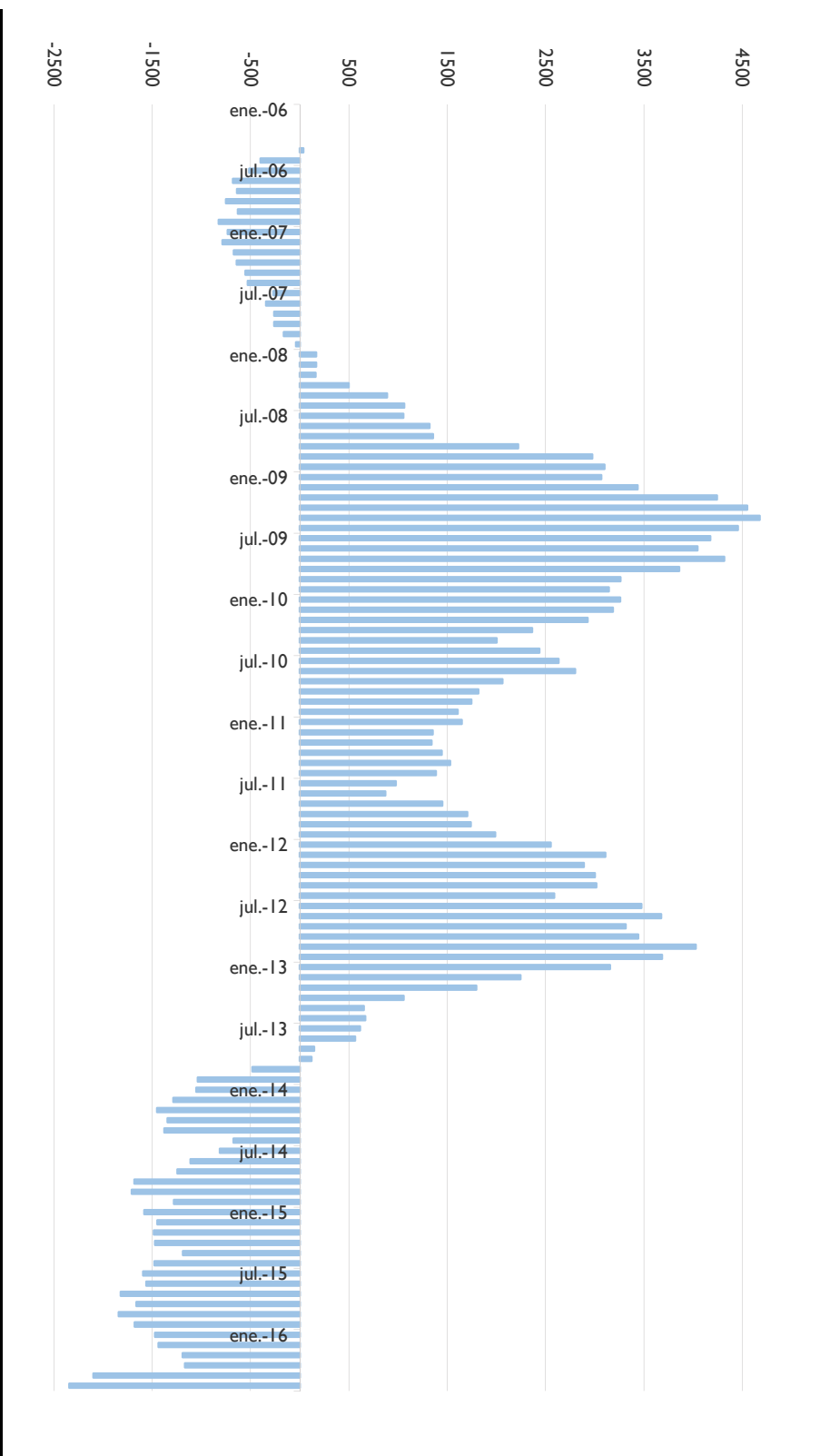
## EVOLUCIÓN DE LA VARIACIÓN MENSUAL DEL PARO REGISTRADO – MUNICIPIO DE ALBACETE (2)



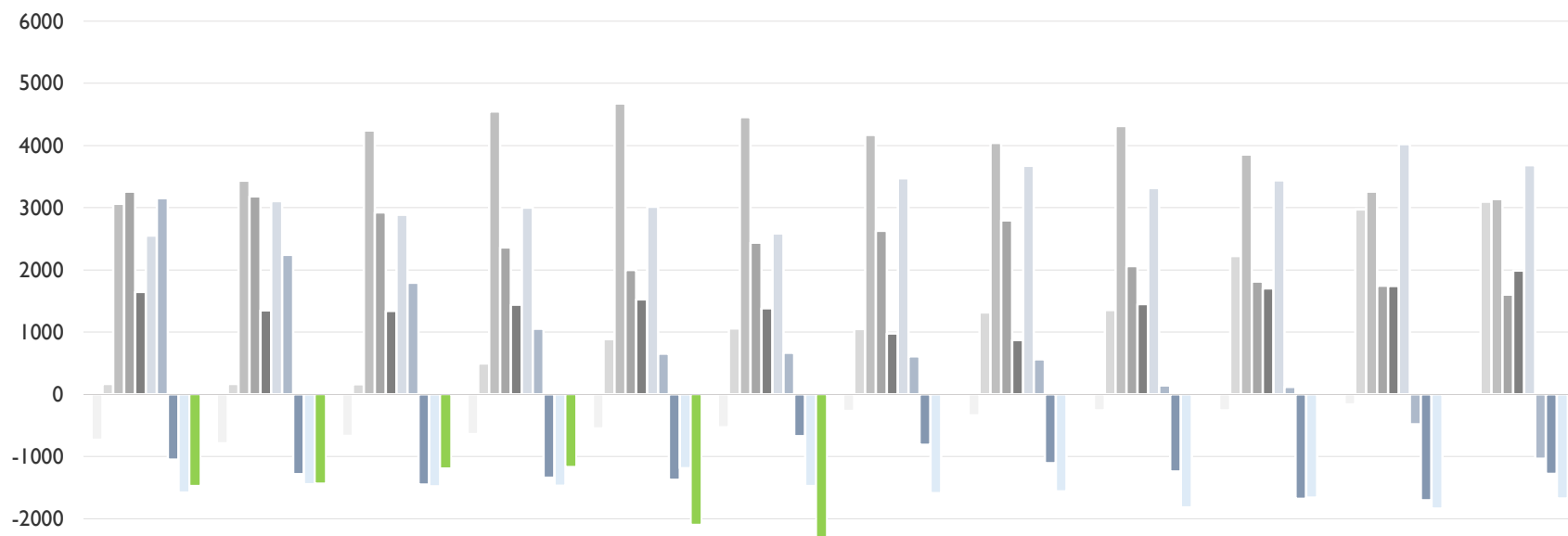
	Ene	Feb	Mar	Abr	May	Jun	Jul	Ago	Sep	Oct	Nov	Dic
2007	510	283	-17	-293	-445	-679	-70	94	510	215	-94	-52
2008	714	283	-21	42	-53	-507	-79	360	547	1082	659	73
2009	679	653	787	348	74	-727	-361	230	820	624	61	-46
2010	795	580	529	-215	-289	-291	-166	397	83	377	-9	-186
2011	838	283	517	-111	-204	-435	-574	292	662	632	26	62
2012	1403	839	296	3	-189	-865	314	493	302	759	609	-281
2013	876	-72	-155	-735	-593	-850	260	443	-116	732	9	-836
2014	863	-306	-322	-628	-626	-147	122	145	-249	295	-17	-408
2015	561	-174	-356	-616	-344	-436	8	177	-508	453	-197	-246
2016	768	-137	-111	-594	-1274	-682						



EVOLUCIÓN DE LA VARIACIÓN ANUAL DEL PARO REGISTRADO – MUNICIPIO DE ALBACETE (1)



## EVOLUCIÓN DE LA VARIACIÓN ANUAL DEL PARO REGISTRADO – MUNICIPIO DE ALBACETE (2)



	Ene	Feb	Mar	Abr	May	Jun	Jul	Ago	Sep	Oct	Nov	Dic
2007	-731	-786	-669	-640	-551	-529	-267	-341	-259	-258	-162	-38
2008	166	166	162	497	889	1061	1052	1318	1355	2222	2975	3100
2009	3065	3435	4243	4549	4676	4456	4174	4044	4317	3859	3261	3142
2010	3258	3185	2927	2364	2001	2437	2632	2799	2062	1815	1745	1605
2011	1648	1351	1339	1443	1528	1384	976	871	1450	1705	1740	1988
2012	2553	3109	2888	3002	3017	2587	3475	3676	3316	3443	4026	3683
2013	3156	2245	1794	1056	652	667	613	563	145	118	-482	-1037
2014	-1050	-1284	-1451	-1344	-1377	-674	-812	-1110	-1243	-1680	-1706	-1278
2015	-1580	-1448	-1482	-1470	-1188	-1477	-1591	-1559	-1818	-1660	-1840	-1678
2016	-1471	-1434	-1189	-1167	-2097	-2343						

