



OBSERVATORIO DE EMPLEO Y ACTIVIDAD ECONÓMICA

# TERMÓMETRO DE EMPLEO

DEMANDANTES DE EMPLEO,  
PARO Y CONTRATOS REGISTRADOS  
MUNICIPIO DE ALBACETE

**ENERO 2015**



AYUNTAMIENTO DE ALBACETE

## TERMÓMETRO DE EMPLEO<sup>1</sup>

**El mes de enero de 2015 registra un total de 19.807 personas en paro en el municipio de Albacete, con un aumento del 2,91% respecto al mes anterior.**

El mes de enero de 2015 registra un total de 19.807 personas en paro en el municipio de Albacete; de ellas, 8.902 son hombres y 10.905 mujeres.

Las variaciones con respecto al mes anterior experimentaron un aumento del 2,91% en el total de paro registrado (+561), con una subida del 2,47% para los hombres (+215), y del 3,28% en las mujeres (+346).

Las variaciones con respecto al mismo mes del año anterior experimentaron un descenso del 7,39% en las cifras de paro (-1.580), con una caída del 9,23% (-905) en el caso de los hombres, y del 5,83% (-675) en las mujeres.

Por sectores de actividad, el mes de enero arroja un total de 1.182 personas en paro en agricultura, 1.870 en industria, 1.743 en construcción, 13.004 en servicios, y 2.008 sin empleo anterior.

La evolución mensual del paro según sectores de actividad arroja descensos en industria (-1,06%; -20), construcción (-2,30%; -41) y en el colectivo sin empleo anterior (-1,47%; -30), y aumenta en agricultura (+10,16%; +109) y servicios (+4,36%; +543).

Por otra parte, la evolución del paro con respecto al mismo mes del año anterior baja en todos los sectores, salvo en agricultura (+17,03%; +172): industria (-13,55%; -293), construcción (-17,78%; -377), servicios (-6,93%; -969) y en el colectivo sin empleo anterior (-5,33%; -113).

El aumento del paro local de este mes (+2,91%) ha sido mayor que el registrado en la provincia (+2,20%), en la región (+2,12%) y en el total nacional (+1,75%).

---

<sup>1</sup> Fuente: Elaboración propia a partir de datos del Servicio de Estadística de Castilla-La Mancha ([www.ies.jccm.es](http://www.ies.jccm.es)), [www.sepe.es](http://www.sepe.es), y del Servicio Periférico de Empleo de la JCCM en Albacete.



**El número de contratos registrados en enero de 2015 es de 4.327, lo que supone un descenso del 13,87% en las contrataciones con respecto al mes anterior.**

En total se realizaron 4.327 contratos en Albacete, de los que 2.403 fueron a hombres, y 1.924 a mujeres. El número de contratos indefinidos realizados en este periodo ha sido de 368, frente a 3.959 temporales.

La evolución de la contratación ha experimentado un descenso del 13,87% (-697) con respecto al mes anterior; en el caso de los hombres se ha registrado un descenso del 11,62% (-316), y del 16,53% (-381) en las mujeres. Por otra parte, los contratos indefinidos han registrado un aumento del 13,23% (+43) con respecto al mes anterior.

Comparando las cifras con el mismo mes del año anterior observamos un descenso en el número de contrataciones del 3,48% (-156), con un aumento del 12,71% (+271) para los varones, y un descenso del 18,16% (-427) para las mujeres. El número de contratos indefinidos realizados es un 22,67% (+68) mayor que en el mismo mes del año anterior.

Por sectores de actividad, se realizaron 712 contrataciones en la agricultura, 365 en industria, 363 en construcción, y 2.887 en los servicios. Lo que supone descensos de la contratación con respecto al mes anterior en agricultura (-28,15%; -279) y servicios (-17,91%; -630), y aumentos en industria (+20,46%; +62) y construcción (+70,42%; +150).

La evolución de la contratación con respecto al mismo mes del año anterior aumenta en todos los sectores de actividad, salvo en servicios (-21,78%; -804): agricultura (+108,19%; +370), industria (+43,70%; +111), y construcción (+85,20%; +167).

La contratación en el municipio de Albacete ha descendido este mes (-13,87%) muy por encima de los descensos provincial (-3,77%), regional (-4,08%) y nacional (-1,18%).

Los contratos indefinidos tienen un peso del 8,50% sobre el total de la contratación local de este mes, mayor que en la provincia (7,26%) y en la región (6,92%), pero algo menor que el dato nacional (8,79%).

**Hay un total de 24.504 demandantes de empleo, con un aumento del 1,57% sobre el mes anterior.**

El número de demandantes de empleo en la ciudad de Albacete durante el mes de enero de 2015 asciende a 24.504, siendo 11.045 hombres, y 13.459 mujeres.

El paro registrado en este mismo período supone el 80,83% del total de demandantes de empleo, con una ligera variación según sexos: 80,60% en hombres, y 81,02% en mujeres.

La cifra de demandantes de empleo aumenta (+1,75%; +378) con respecto al mes anterior, con una subida del 2,25% para los varones (-243) y del 1,01% en las mujeres (+135).

La variación de los demandantes de empleo con respecto al mismo mes del año anterior ha experimentado un descenso medio del -5,74% (-1.491), con una caída del -6,94% para los hombres (-824), y del -4,72% para las mujeres (-667).

El aumento del número de demandantes de empleo de este mes está directamente relacionado con el aumento del paro registrado, aunque la subida de demandantes es menor, especialmente en el grupo de las mujeres.

## El paro registrado baja con respecto al mes anterior, principalmente, en los siguientes colectivos:

*En los hombres*, por edad, baja en los menores de 24 años, y en los mayores de 59 años;

- según el sector de actividad, baja en industria, construcción, y en el colectivo sin empleo anterior;
- según el nivel de estudios, baja en segunda etapa de educación secundaria, y muy ligeramente en programas de formación profesional con titulación de primera y segunda etapa;
- según el grupo de ocupación, baja en empleados de tipo administrativo; y en operadores y montadores de instalaciones y maquinaria fija y conductores y operadores de maquinaria móvil.

*En las mujeres*, por edad, baja en las menores de 20 años;

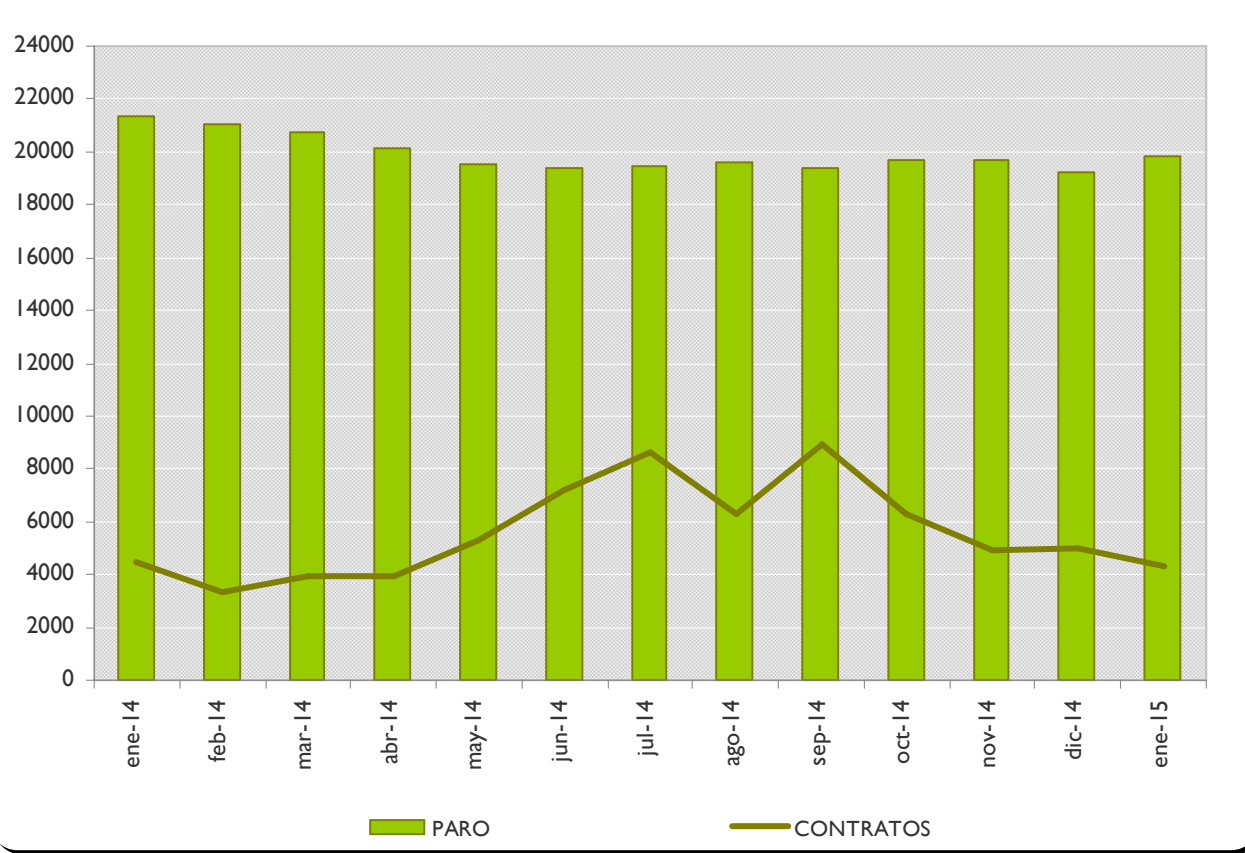
- según el sector de actividad, baja en industria, y en construcción;
- según el nivel de estudios, baja muy ligeramente en programas de formación profesional sin titulación, y enseñanza universitaria de tercer ciclo;
- según el grupo de ocupación, baja en dirección de las empresas y de la administración pública.

**ANEXO I**

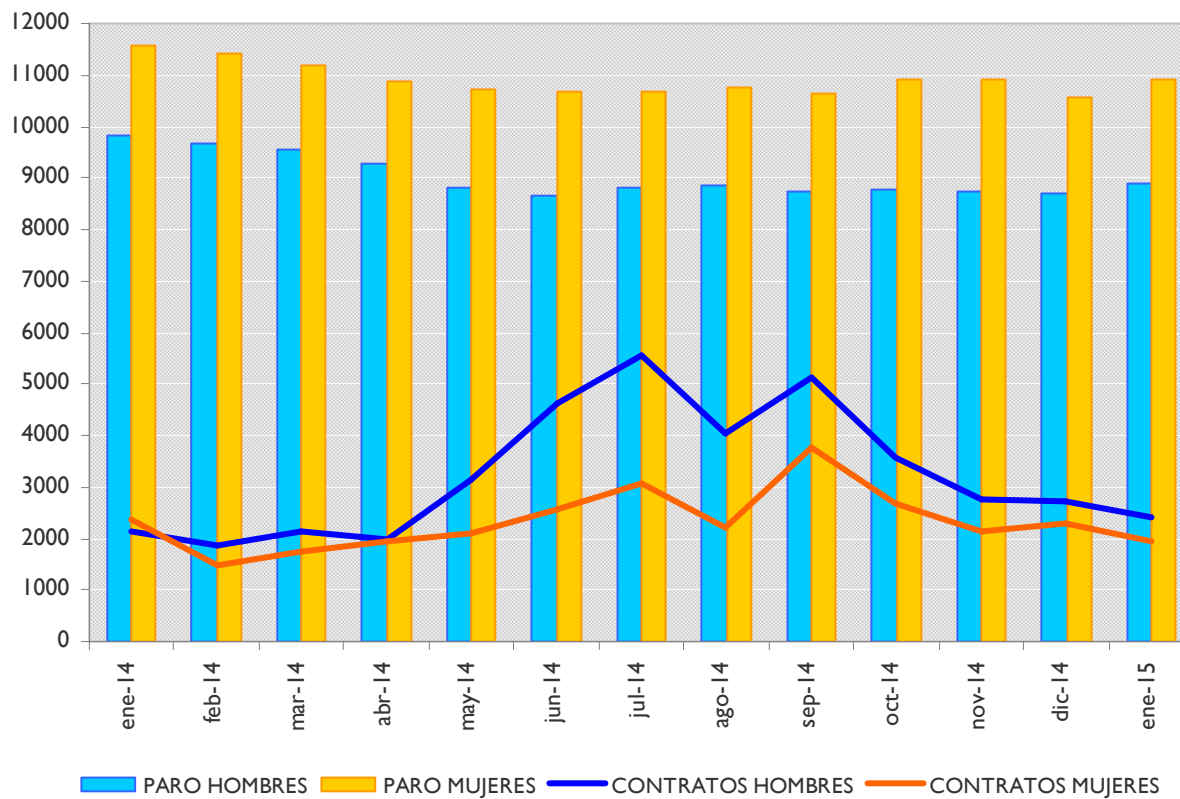
**PARO REGISTRADO Y CONTRATOS, LOCAL**

**GRÁFICOS DE EVOLUCIÓN MENSUAL**

### EVOLUCIÓN MENSUAL - PARO Y CONTRATOS REGISTRADOS

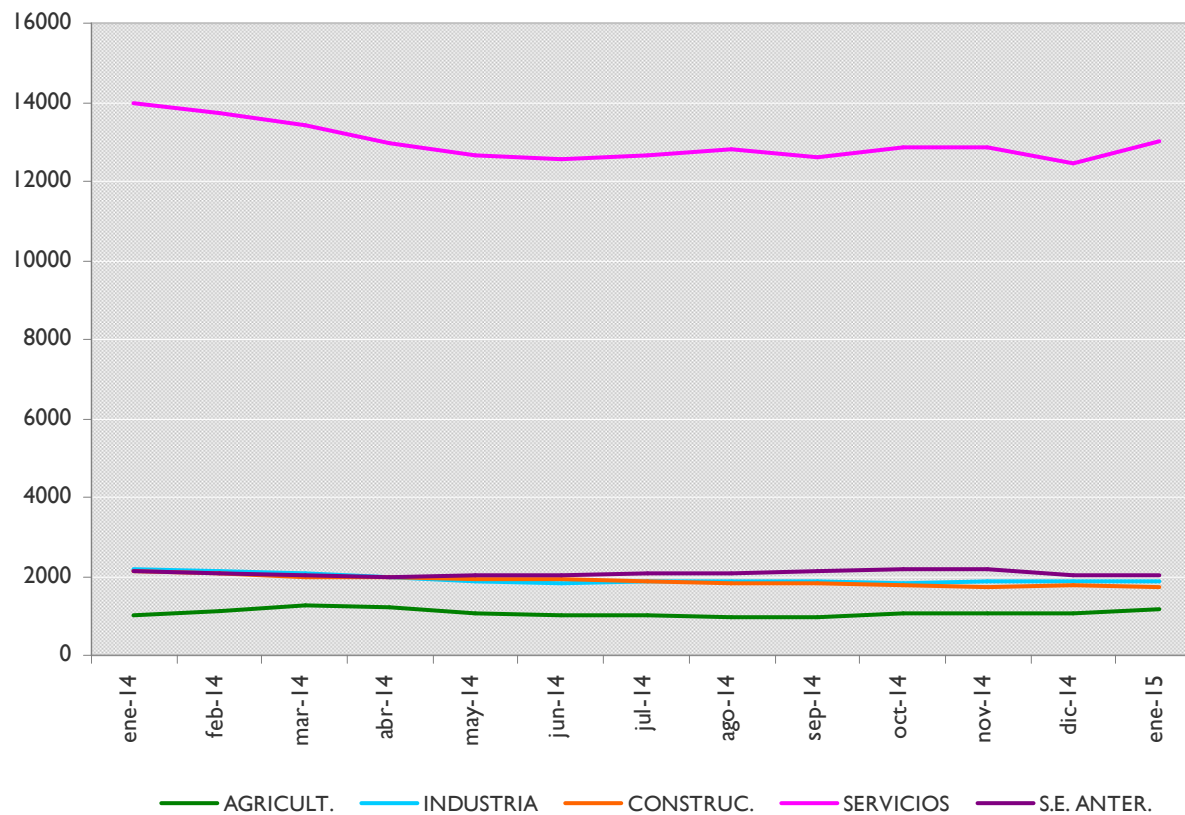


### EVOLUCIÓN MENSUAL - PARO Y CONTRATOS REGISTRADOS, SEGÚN SEXO

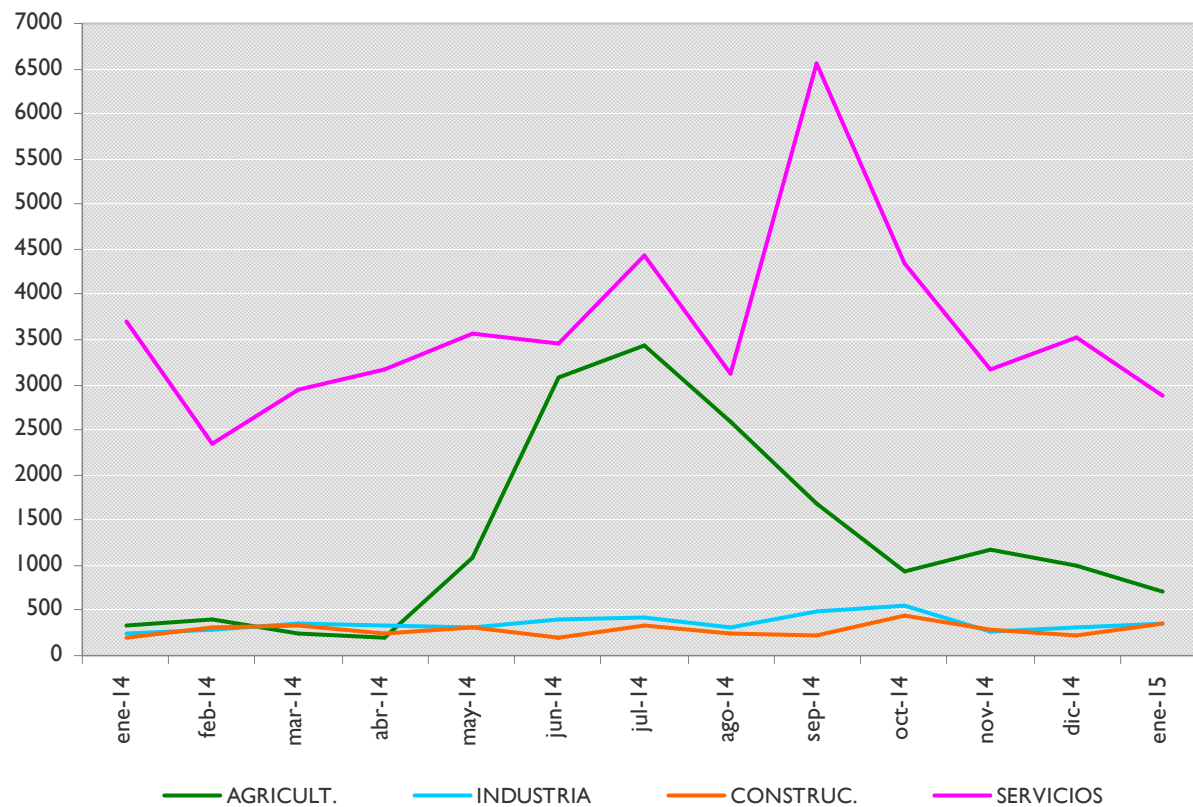




### EVOLUCIÓN MENSUAL - PARO REGISTRADO, SEGÚN SECTOR DE ACTIVIDAD



### EVOLUCIÓN MENSUAL - CONTRATOS REGISTRADOS, SEGÚN SECTOR DE ACTIVIDAD



**ANEXO 2**

**PARO Y CONTRATOS REGISTRADOS,  
COMPARATIVA GEOGRÁFICA DE LA VARIACIÓN MENSUAL E INTERANUAL**



PARO REGISTRADO,  
COMPARATIVA GEOGRÁFICA DE LA VARIACIÓN MENSUAL E INTERANUAL, SEGÚN SEXO

	VARIACIÓN				
	TOTAL	MES ANTERIOR		INTERANUAL	
		paro	absoluta	relativa	absoluta
Municipio de Albacete	19807	561	2,91%	-1580	-7,39%
Provincia de Albacete	48812	1053	2,20%	-3348	-6,42%
Castilla-La Mancha	242266	5026	2,12%	-15455	-6,00%
España	4525691	77980	1,75%	-288744	-6,00%

	VARIACIÓN				
	HOMBRES	MES ANTERIOR		INTERANUAL	
		paro	absoluta	relativa	absoluta
Municipio de Albacete	8902	215	2,47%	-905	-9,23%
Provincia de Albacete	21009	181	0,87%	-2180	-9,40%
Castilla-La Mancha	108473	1666	1,56%	-10625	-8,92%
España	2137837	25329	1,20%	-199573	-8,54%

	VARIACIÓN				
	MUJERES	MES ANTERIOR		INTERANUAL	
		paro	absoluta	relativa	absoluta
Municipio de Albacete	10905	346	3,28%	-675	-5,83%
Provincia de Albacete	27803	872	3,24%	-1168	-4,03%
Castilla-La Mancha	133793	3360	2,58%	-4830	-3,48%
España	2387854	52651	2,25%	-89171	-3,60%

PARO REGISTRADO,  
COMPARATIVA GEOGRÁFICA DE LA VARIACIÓN MENSUAL E INTERANUAL, SEGÚN SECTOR DE ACTIVIDAD

	VARIACIÓN				
	AGRICULTURA	MES ANTERIOR		INTERANUAL	
		paro	absoluta	relativa	absoluta
Municipio de Albacete	1182	109	10,16%	172	17,03%
Provincia de Albacete	5595	60	1,08%	189	3,50%
Castilla-La Mancha	25560	883	3,58%	1299	5,35%
España	228384	15858	7,46%	20210	9,71%

	VARIACIÓN				
	CONSTRUCCIÓN	MES ANTERIOR		INTERANUAL	
		paro	absoluta	relativa	absoluta
Municipio de Albacete	1743	-41	-2,30%	-377	-17,78%
Provincia de Albacete	4828	-109	-2,21%	-1036	-17,67%
Castilla-La Mancha	27383	-682	-2,43%	-5812	-17,51%
España	535257	-7857	-1,45%	-113954	-17,55%

	VARIACIÓN				
	INDUSTRIA	MES ANTERIOR		INTERANUAL	
		paro	absoluta	relativa	absoluta
Municipio de Albacete	1870	-20	-1,06%	-293	-13,55%
Provincia de Albacete	5776	16	0,28%	-665	-10,32%
Castilla-La Mancha	25679	303	1,19%	-3125	-10,85%
España	452644	-753	-0,17%	-62887	-12,20%

	VARIACIÓN				
	SERVICIOS	MES ANTERIOR		INTERANUAL	
		paro	absoluta	relativa	absoluta
Municipio de Albacete	13004	543	4,36%	-969	-6,93%
Provincia de Albacete	28482	1103	4,03%	-1609	-5,35%
Castilla-La Mancha	145147	4717	3,36%	-7246	-4,75%
España	2938627	76744	2,68%	-132655	-4,32%

	VARIACIÓN				
	SIN EMPLEO ANTERIOR	MES ANTERIOR		INTERANUAL	
		paro	absoluta	relativa	absoluta
Municipio de Albacete	2008	-30	-1,47%	-113	-5,33%
Provincia de Albacete	4131	-17	-0,41%	-227	-5,21%
Castilla-La Mancha	18497	-195	-1,04%	-571	-2,99%
España	370779	-6012	-1,60%	-2458	-0,66%



CONTRATOS REGISTRADOS,  
COMPARATIVA GEOGRÁFICA SEGÚN TIPO DE CONTRATO

	TOTAL	INDEFINIDOS		TEMPORALES	
	contratos	absoluto	% s/total	absoluto	% s/total
Municipio de Albacete	4327	368	8,50%	3959	91,50%
Provincia de Albacete	9899	719	7,26%	9180	92,74%
Castilla-La Mancha	49321	3412	6,92%	45909	93,08%
España	1367795	120239	8,79%	1247556	91,21%

CONTRATOS REGISTRADOS,  
COMPARATIVA GEOGRÁFICA DE LA VARIACIÓN MENSUAL E INTERANUAL, SEGÚN TIPO DE CONTRATO

	TOTAL	VARIACIÓN			
		MES ANTERIOR		INTERANUAL	
		contratos	absoluta	relativa	absoluta
Municipio de Albacete	4327	-697	-13,87%	-156	-3,48%
Provincia de Albacete	9899	-388	-3,77%	1041	11,75%
Castilla-La Mancha	49321	-2098	-4,08%	4907	11,05%
España	1367795	-16267	-1,18%	108555	8,62%

	INDEFINIDOS	VARIACIÓN			
		MES ANTERIOR		INTERANUAL	
		contratos	absoluta	relativa	absoluta
Municipio de Albacete	368	43	13,23%	68	22,67%
Provincia de Albacete	719	164	29,55%	201	38,80%
Castilla-La Mancha	3412	638	23,00%	641	23,13%
España	120239	20386	20,42%	21873	22,24%

	TEMPORALES	VARIACIÓN			
		MES ANTERIOR		INTERANUAL	
		contratos	absoluta	relativa	absoluta
Municipio de Albacete	3959	-740	-15,75%	-224	-5,36%
Provincia de Albacete	9180	-552	-5,67%	840	10,07%
Castilla-La Mancha	45909	-2736	-5,62%	4266	10,24%
España	1247556	-36653	-2,85%	86682	7,47%



**ANEXO 3**

**TABLAS DE PARO REGISTRADO Y DEMANDANTES DE EMPLEO,  
MUNICIPIO DE ALBACETE**



## PARO REGISTRADO<sup>2</sup>, SEGÚN LA EDAD

HOMBRES	< 20	20 - 24	25 - 29	30 - 34	35 - 39	40 - 44	45 - 49	50 - 54	55 - 59	> 59	TOTAL
PARO	219	774	941	1130	1194	1137	1179	1026	871	431	8902
V.M.	-12	-4	37	102	19	28	18	17	18	-8	215
V.M.%	-5,19%	-0,51%	4,09%	9,92%	1,62%	2,52%	1,55%	1,68%	2,11%	-1,82%	2,47%
V.A.	-41	-172	-126	-154	-141	-124	-70	-10	-25	-42	-905
V.A.%	-15,77%	-18,18%	-11,81%	-11,99%	-10,56%	-9,83%	-5,60%	-0,97%	-2,79%	-8,88%	-9,23%

MUJERES	< 20	20 - 24	25 - 29	30 - 34	35 - 39	40 - 44	45 - 49	50 - 54	55 - 59	> 59	TOTAL
PARO	183	731	1126	1330	1596	1528	1578	1266	1079	488	10905
V.M.	-22	6	76	68	60	70	46	6	26	10	346
V.M.%	-10,73%	0,83%	7,24%	5,39%	3,91%	4,80%	3,00%	0,48%	2,47%	2,09%	3,28%
V.A.	-3	-152	-181	-203	-110	-57	-35	-79	115	30	-675
V.A.%	-1,61%	-17,21%	-13,85%	-13,24%	-6,45%	-3,60%	-2,17%	-5,87%	11,93%	6,55%	-5,83%

TOTAL	< 20	20 - 24	25 - 29	30 - 34	35 - 39	40 - 44	45 - 49	50 - 54	55 - 59	> 59	TOTAL
PARO	402	1505	2067	2460	2790	2665	2757	2292	1950	919	19807
V.M.	-34	2	113	170	79	98	64	23	44	2	561
V.M.%	-7,80%	0,13%	5,78%	7,42%	2,91%	3,82%	2,38%	1,01%	2,31%	0,22%	2,91%
V.A.	-44	-324	-307	-357	-251	-181	-105	-89	90	-12	-1580
V.A.%	-9,87%	-17,71%	-12,93%	-12,67%	-8,25%	-6,36%	-3,67%	-3,74%	4,84%	-1,29%	-7,39%

<sup>2</sup> La primera fila de cada tabla recoge el paro registrado; la segunda (V.M.) la variación mensual absoluta; la tercera (V.M.%) la variación mensual relativa; la cuarta (V.A.) la variación anual; y la quinta (V.A.%) la variación anual relativa. Se sigue el mismo criterio en las sucesivas tablas referidas a paro registrado.





## DEMANDANTES DE EMPLEO<sup>3</sup>, SEGÚN LA EDAD

HOMBRES	< 20	20 - 24	25 - 29	30 - 34	35 - 39	40 - 44	45 - 49	50 - 54	55 - 59	> 59	TOTAL
DEMAND.	288	983	1134	1356	1481	1371	1419	1255	1093	665	11045
V.M.	-2	46	30	71	9	21	21	11	30	6	243
V.M.%	-0,69%	4,91%	2,72%	5,53%	0,61%	1,56%	1,50%	0,88%	2,82%	0,91%	2,25%
V.A.	-31	-116	-145	-179	-102	-149	-60	-13	-8	-21	-824
V.A.%	-9,72%	-10,56%	-11,34%	-11,66%	-6,44%	-9,80%	-4,06%	-1,03%	-0,73%	-3,06%	-6,94%

MUJERES	< 20	20 - 24	25 - 29	30 - 34	35 - 39	40 - 44	45 - 49	50 - 54	55 - 59	> 59	TOTAL
DEMAND.	244	962	1364	1626	1910	1880	1892	1564	1288	729	13459
V.M.	-2	47	28	-12	-2	20	35	-10	29	2	135
V.M.%	-0,81%	5,14%	2,10%	-0,73%	-0,10%	1,08%	1,88%	-0,64%	2,30%	0,28%	1,01%
V.A.	7	-110	-201	-219	-129	-81	-30	-57	102	51	-667
V.A.%	2,95%	-10,26%	-12,84%	-11,87%	-6,33%	-4,13%	-1,56%	-3,52%	8,60%	7,52%	-4,72%

TOTAL	< 20	20 - 24	25 - 29	30 - 34	35 - 39	40 - 44	45 - 49	50 - 54	55 - 59	> 59	TOTAL
DEMAND.	532	1945	2498	2982	3391	3251	3311	2819	2381	1394	24504
V.M.	-4	93	58	59	7	41	56	1	59	8	378
V.M.%	-0,75%	5,02%	2,38%	2,02%	0,21%	1,28%	1,72%	0,04%	2,54%	0,58%	1,57%
V.A.	-24	-226	-346	-398	-231	-230	-90	-70	94	30	-1491
V.A.%	-4,32%	-10,41%	-12,17%	-11,78%	-6,38%	-6,61%	-2,65%	-2,42%	4,11%	2,20%	-5,74%

<sup>3</sup> La primera fila de cada tabla recoge los demandantes de empleo; la segunda (V.M.) la variación mensual absoluta; la tercera (V.M.%) la variación mensual relativa; la cuarta (V.A.) la variación anual; y la quinta (V.A.%) la variación anual relativa. Se sigue el mismo criterio en las sucesivas tablas de demandantes de empleo.



## PARO REGISTRADO, SEGÚN EL SECTOR DE ACTIVIDAD

HOMBRES	AGRICULTURA	INDUSTRIA	CONSTRUCCIÓN	SERVICIOS	SIN EMPLEO ANTERIOR	TOTAL
PARO	883	1032	1460	4866	661	8902
V.M.	105	-12	-38	193	-33	215
V.M.%	13,50%	-1,15%	-2,54%	4,13%	-4,76%	2,47%
V.A.	132	-242	-346	-413	-36	-905
V.A.%	17,58%	-19,00%	-19,16%	-7,82%	-5,16%	-9,23%

MUJERES	AGRICULTURA	INDUSTRIA	CONSTRUCCIÓN	SERVICIOS	SIN EMPLEO ANTERIOR	TOTAL
PARO	299	838	283	8138	1347	10905
V.M.	4	-8	-3	350	3	346
V.M.%	1,36%	-0,95%	-1,05%	4,49%	0,22%	3,28%
V.A.	40	-51	-31	-556	-77	-675
V.A.%	15,44%	-5,74%	-9,87%	-6,40%	-5,41%	-5,83%

TOTAL	AGRICULTURA	INDUSTRIA	CONSTRUCCIÓN	SERVICIOS	SIN EMPLEO ANTERIOR	TOTAL
PARO	1182	1870	1743	13004	2008	19807
V.M.	109	-20	-41	543	-30	561
V.M.%	10,16%	-1,06%	-2,30%	4,36%	-1,47%	2,91%
V.A.	172	-293	-377	-969	-113	-1580
V.A.%	17,03%	-13,55%	-17,78%	-6,93%	-5,33%	-7,39%



## DEMANDANTES DE EMPLEO, SEGÚN EL SECTOR DE ACTIVIDAD

HOMBRES	AGRICULTURA	INDUSTRIA	CONSTRUCCIÓN	SERVICIOS	SIN EMPLEO ANTERIOR	TOTAL
DEMAND.	1116	1241	1661	6128	899	11045
V.M.	133	-9	-6	117	8	243
V.M.%	13,53%	-0,72%	-0,36%	1,95%	0,90%	2,25%
V.A.	200	-294	-359	-405	34	-824
V.A.%	21,83%	-19,15%	-17,77%	-6,20%	3,93%	-6,94%

MUJERES	AGRICULTURA	INDUSTRIA	CONSTRUCCIÓN	SERVICIOS	SIN EMPLEO ANTERIOR	TOTAL
DEMAND.	364	963	312	10158	1662	13459
V.M.	10	-30	-12	132	35	135
V.M.%	2,82%	-3,02%	-3,70%	1,32%	2,15%	1,01%
V.A.	35	-78	-38	-555	-31	-667
V.A.%	10,64%	-7,49%	-10,86%	-5,18%	-1,83%	-4,72%

TOTAL	AGRICULTURA	INDUSTRIA	CONSTRUCCIÓN	SERVICIOS	SIN EMPLEO ANTERIOR	TOTAL
DEMAND.	1480	2204	1973	16286	2561	24504
V.M.	143	-39	-18	249	43	378
V.M.%	10,70%	-1,74%	-0,90%	1,55%	1,71%	1,57%
V.A.	235	-372	-397	-960	3	-1491
V.A.%	18,88%	-14,44%	-16,75%	-5,57%	0,12%	-5,74%



PARO REGISTRADO, SEGÚN EL NIVEL DE ESTUDIOS<sup>4</sup>

HOMBRES	(1)	(2)	(3)	(4)	(5)	(6)	(7)	(8)	(9)	(10)	(11)	(12)	(13)	TOTAL
PARO	75	3254	238	3409	2	873	1	408	1	535	3	4	99	8902
V.M.	14	156	6	33	-1	-6	-1	9	0	3	0	1	1	215
V.M.%	22,95%	5,04%	2,59%	0,98%	-33,33%	-0,68%	-50,00%	2,26%	0,00%	0,56%	0,00%	33,33%	1,02%	2,47%
V.A.	4	18	-34	-623	-4	-112	1	-48	1	-135	-1	0	28	-905
V.A.%	5,63%	0,56%	-12,50%	-15,45%	-66,67%	-11,37%	100,00%	-10,53%	100,00%	-20,15%	-25,00%	0,00%	39,44%	-9,23%

MUJERES	(1)	(2)	(3)	(4)	(5)	(6)	(7)	(8)	(9)	(10)	(11)	(12)	(13)	TOTAL
PARO	83	3207	198	3624	5	1674	5	644	0	1304	6	10	145	10905
V.M.	6	102	-2	103	1	73	0	12	0	41	0	-1	11	346
V.M.%	7,79%	3,29%	-1,00%	2,93%	25,00%	4,56%	0,00%	1,90%	0,00%	3,25%	0,00%	-9,09%	8,21%	3,28%
V.A.	-2	67	-40	-298	2	-124	5	-77	-1	-247	0	-3	43	-675
V.A.%	-2,35%	2,13%	-16,81%	-7,60%	66,67%	-6,90%	500,00%	-10,68%	-100,00%	-15,93%	0,00%	-23,08%	42,16%	-5,83%

TOTAL	(1)	(2)	(3)	(4)	(5)	(6)	(7)	(8)	(9)	(10)	(11)	(12)	(13)	TOTAL
PARO	158	6461	436	7033	7	2547	6	1052	1	1839	9	14	244	19807
V.M.	20	258	4	136	0	67	-1	21	0	44	0	0	12	561
V.M.%	14,49%	4,16%	0,93%	1,97%	0,00%	2,70%	-14,29%	2,04%	0,00%	2,45%	0,00%	0,00%	5,17%	2,91%
V.A.	2	85	-74	-921	-2	-236	6	-125	0	-382	-1	-3	71	-1580
V.A.%	1,28%	1,33%	-14,51%	-11,58%	-22,22%	-8,48%	600,00%	-10,62%	0,00%	-17,20%	-10,00%	-17,65%	41,04%	-7,39%

<sup>4</sup> Leyenda del nivel de estudios:

- |                                 |                                 |  |
|---------------------------------|---------------------------------|--|
| (1) ANALFABETOS                 | (5) FP TIT. 1ª ETAPA            | (9) OTRAS ENSEÑANZAS CON BACHILLER     |
| (2) EDUCACIÓN PRIMARIA          | (6) SEGUNDA ETAPA DE SECUNDARIA | (10) ENSEÑANZA UNIVERSITARIA           |
| (3) FP SIN TITULACIÓN           | (7) FP TIT. 2ª ETAPA            | (11) ESPECIALIZACIÓN PROFESIONAL       |
| (4) PRIMERA ETAPA DE SECUNDARIA | (8) FP SUPERIOR                 | (12) ENSEÑANZA UNIVERSITARIA 3er CICLO |
|                                 |                                 | (13) SIN ASIGNAR                       |

## DEMANDANTES DE EMPLEO, SEGÚN EL NIVEL DE ESTUDIOS<sup>5</sup>

HOMBRES	(1)	(2)	(3)	(4)	(5)	(6)	(7)	(8)	(9)	(10)	(11)	(12)	(13)	TOTAL
DEMAND.	106	4005	299	4093	2	1152	1	525	1	722	4	7	128	11045
V.M.	20	180	12	89	-2	5	-1	19	0	-79	0	1	-1	243
V.M.%	23,26%	4,71%	4,18%	2,22%	-50,00%	0,44%	-50,00%	3,75%	0,00%	-9,86%	0,00%	16,67%	-0,78%	2,25%
V.A.	13	64	-30	-623	-4	-101	1	-36	1	-144	-1	-1	37	-824
V.A.%	13,98%	1,62%	-9,12%	-13,21%	-66,67%	-8,06%	100,00%	-6,42%	100,00%	-16,63%	-20,00%	-12,50%	40,66%	-6,94%

MUJERES	(1)	(2)	(3)	(4)	(5)	(6)	(7)	(8)	(9)	(10)	(11)	(12)	(13)	TOTAL
DEMAND.	89	3904	237	4315	6	2118	6	817	0	1758	11	12	186	13459
V.M.	4	106	-4	118	1	55	0	8	-1	-170	2	0	16	135
V.M.%	4,71%	2,79%	-1,66%	2,81%	20,00%	2,67%	0,00%	0,99%	-100,00%	-8,82%	22,22%	0,00%	9,41%	1,01%
V.A.	-11	99	-50	-331	3	-102	6	-75	-1	-266	-3	-4	68	-667
V.A.%	-11,00%	2,60%	-17,42%	-7,12%	100,00%	-4,59%	600,00%	-8,41%	-100,00%	-13,14%	-21,43%	-25,00%	57,63%	-4,72%

TOTAL	(1)	(2)	(3)	(4)	(5)	(6)	(7)	(8)	(9)	(10)	(11)	(12)	(13)	TOTAL
DEMAND.	195	7909	536	8408	8	3270	7	1342	1	2480	15	19	314	24504
V.M.	24	286	8	207	-1	60	-1	27	-1	-249	2	1	15	378
V.M.%	14,04%	3,75%	1,52%	2,52%	-11,11%	1,87%	-12,50%	2,05%	-50,00%	-9,12%	15,38%	5,56%	5,02%	1,57%
V.A.	2	163	-80	-954	-1	-203	7	-111	0	-410	-4	-5	105	-1491
V.A.%	1,04%	2,10%	-12,99%	-10,19%	-11,11%	-5,85%	700,00%	-7,64%	0,00%	-14,19%	-21,05%	-20,83%	50,24%	-5,74%

<sup>5</sup> Leyenda del nivel de estudios:

- |                                 |                                 |  |
|---------------------------------|---------------------------------|--|
| (1) ANALFABETOS                 | (5) FP TIT. 1ª ETAPA            | (9) OTRAS ENSEÑANZAS CON BACHILLER     |
| (2) EDUCACIÓN PRIMARIA          | (6) SEGUNDA ETAPA DE SECUNDARIA | (10) ENSEÑANZA UNIVERSITARIA           |
| (3) FP SIN TITULACIÓN           | (7) FP TIT. 2ª ETAPA            | (11) ESPECIALIZACIÓN PROFESIONAL       |
| (4) PRIMERA ETAPA DE SECUNDARIA | (8) FP SUPERIOR                 | (12) ENSEÑANZA UNIVERSITARIA 3er CICLO |
|                                 |                                 | (13) SIN ASIGNAR                       |

## PARO REGISTRADO, SEGÚN EL GRUPO DE OCUPACIÓN<sup>6</sup>

HOMBRES	(1)	(2)	(3)	(4)	(5)	(6)	(7)	(8)	(9)	(10)	(11)	TOTAL
PARO	75	610	798	483	1075	216	2751	845	2041	8	0	8902
V.M.	0	3	26	-6	44	21	26	-22	123	0	0	215
V.M.%	0,00%	0,49%	3,37%	-1,23%	4,27%	10,77%	0,95%	-2,54%	6,41%	0,00%	0,00%	2,47%
V.A.	-26	-95	-81	-98	-37	3	-350	-152	-72	3	0	-905
V.A.%	-25,74%	-13,48%	-9,22%	-16,87%	-3,33%	1,41%	-11,29%	-15,25%	-3,41%	60,00%	0,00%	-9,23%

MUJERES	(1)	(2)	(3)	(4)	(5)	(6)	(7)	(8)	(9)	(10)	(11)	TOTAL
PARO	26	1037	571	1495	3827	64	216	462	3204	3	0	10905
V.M.	-3	29	19	27	171	5	0	6	92	0	0	346
V.M.%	-10,34%	2,88%	3,44%	1,84%	4,68%	8,47%	0,00%	1,32%	2,96%	0,00%	0,00%	3,28%
V.A.	-7	-210	-50	-119	-245	7	-14	-48	10	1	0	-675
V.A.%	-21,21%	-16,84%	-8,05%	-7,37%	-6,02%	12,28%	-6,09%	-9,41%	0,31%	50,00%	0,00%	-5,83%

TOTAL	(1)	(2)	(3)	(4)	(5)	(6)	(7)	(8)	(9)	(10)	(11)	TOTAL
PARO	101	1647	1369	1978	4902	280	2967	1307	5245	11	0	19807
V.M.	-3	32	45	21	215	26	26	-16	215	0	0	561
V.M.%	-2,88%	1,98%	3,40%	1,07%	4,59%	10,24%	0,88%	-1,21%	4,27%	0,00%	0,00%	2,91%
V.A.	-33	-305	-131	-217	-282	10	-364	-200	-62	4	0	-1580
V.A.%	-24,63%	-15,63%	-8,73%	-9,89%	-5,44%	3,70%	-10,93%	-13,27%	-1,17%	57,14%	0,00%	-7,39%

<sup>6</sup> Leyenda del grupo de ocupación:

- (1) DIR.EMPRESAS Y ADMONES.P.B.
- (2) TEC.PROF.CIENT. E INTELECT.
- (3) TÉCNICOS Y PROFESIONALES APOYO
- (4) EMPLEADOS DE TIPO ADMINISTRATIVO

- (5) TRAB.SERV.REST.PERSON.PROTE.VEND.
- (6) TRAB.CUALIF.AGRICULTURA Y PESCA
- (7) ARTES.TRAB.C.IND.MANUF.CONSUMIN.
- (8) PERA.INSTA.MAQU.Y MONTADORES

- (9) TRABAJADORES NO CUALIFICADOS
- (10) FUERZAS ARMADAS
- (11) SIN ASIGNAR



## DEMANDANTES DE EMPLEO, SEGÚN EL GRUPO DE OCUPACIÓN<sup>7</sup>

HOMBRES	(1)	(2)	(3)	(4)	(5)	(6)	(7)	(8)	(9)	(10)	(11)	TOTAL
DEMAND.	111	813	1012	764	1371	291	3166	1046	2462	9	0	11045
V.M.	4	-78	31	1	48	29	69	-11	149	1	0	243
V.M.%	3,74%	-8,75%	3,16%	0,13%	3,63%	11,07%	2,23%	-1,04%	6,44%	12,50%	0,00%	2,25%
V.A.	-28	-115	-75	-87	-3	17	-343	-164	-29	3	0	-824
V.A.%	-20,14%	-12,39%	-6,90%	-10,22%	-0,22%	6,20%	-9,77%	-13,55%	-1,16%	50,00%	0,00%	-6,94%

MUJERES	(1)	(2)	(3)	(4)	(5)	(6)	(7)	(8)	(9)	(10)	(11)	TOTAL
DEMAND.	42	1422	718	1942	4650	91	265	525	3801	3	0	13459
V.M.	-1	-156	-6	13	182	7	5	-13	104	0	0	135
V.M.%	-2,33%	-9,89%	-0,83%	0,67%	4,07%	8,33%	1,92%	-2,42%	2,81%	0,00%	0,00%	1,01%
V.A.	-4	-199	-74	-125	-183	6	-18	-46	-25	1	0	-667
V.A.%	-8,70%	-12,28%	-9,34%	-6,05%	-3,79%	7,06%	-6,36%	-8,06%	-0,65%	50,00%	0,00%	-4,72%

TOTAL	(1)	(2)	(3)	(4)	(5)	(6)	(7)	(8)	(9)	(10)	(11)	TOTAL
DEMAND.	153	2235	1730	2706	6021	382	3431	1571	6263	12	0	24504
V.M.	3	-234	25	14	230	36	74	-24	253	1	0	378
V.M.%	2,00%	-9,48%	1,47%	0,52%	3,97%	10,40%	2,20%	-1,50%	4,21%	9,09%	0,00%	1,57%
V.A.	-32	-314	-149	-212	-186	23	-361	-210	-54	4	0	-1491
V.A.%	-17,30%	-12,32%	-7,93%	-7,27%	-3,00%	6,41%	-9,52%	-11,79%	-0,85%	50,00%	0,00%	-5,74%

<sup>7</sup> Leyenda del grupo de ocupación:

- (1) DIR.EMPRESAS Y ADMONES.P.B.
- (2) TEC.PROF.CIENT. E INTELLECT.
- (3) TÉCNICOS Y PROFESIONALES APOYO
- (4) EMPLEADOS DE TIPO ADMINISTRATIVO

- (5) TRAB.SERV.REST.PERSON.PROTE.VEND.
- (6) TRAB.CUALIF.AGRICULTURA Y PESCA
- (7) ARTES.TRAB.C.IND.MANUF.CONNS.MIN.
- (8) PERA.INSTA.MAQU.Y MONTADORES

- (9) TRABAJADORES NO CUALIFICADOS
- (10) FUERZAS ARMADAS
- (11) SIN ASIGNAR



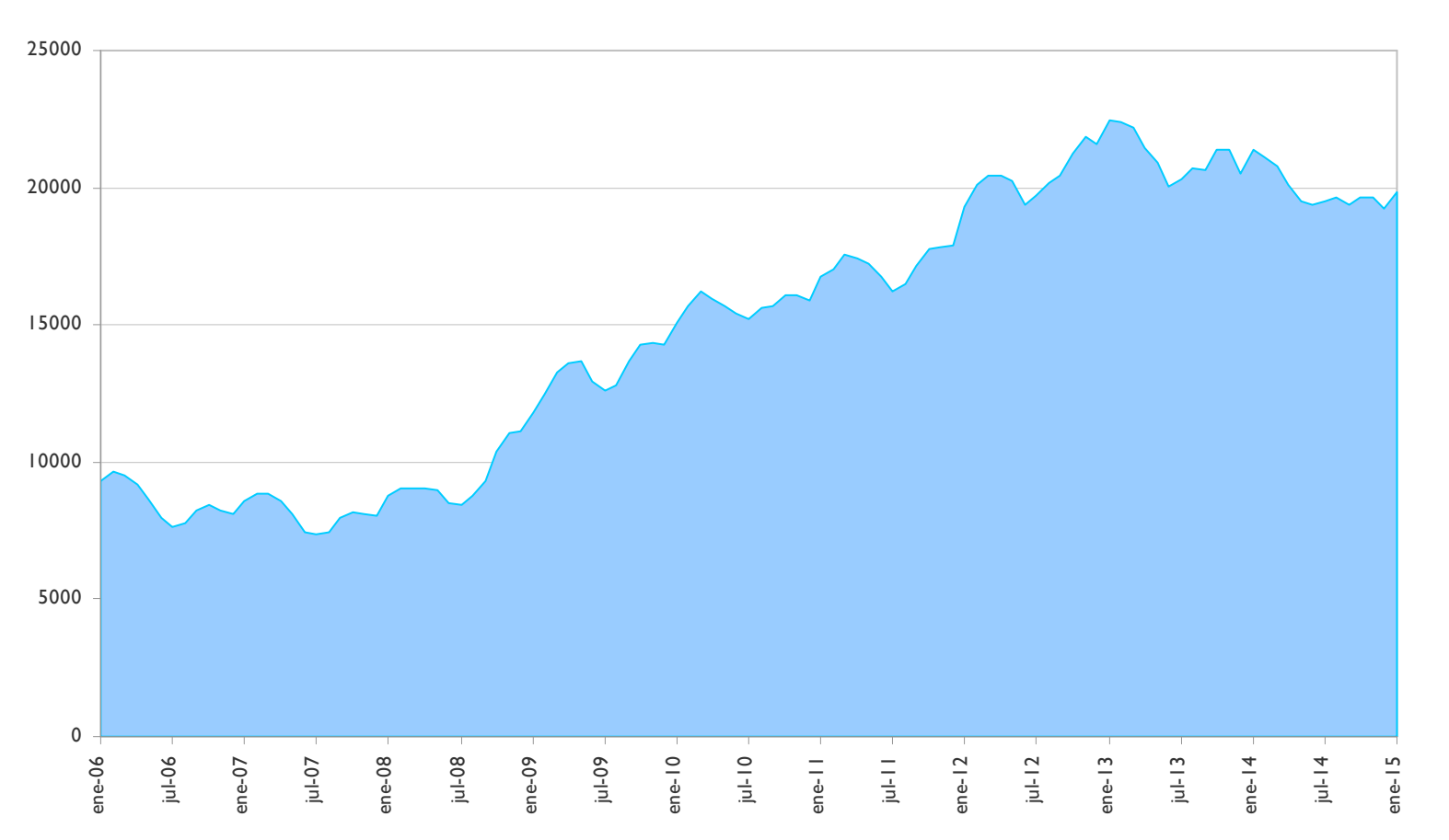
**ANEXO 4**

**GRÁFICOS DE EVOLUCIÓN DEL PARO REGISTRADO,  
MUNICIPIO DE ALBACETE**

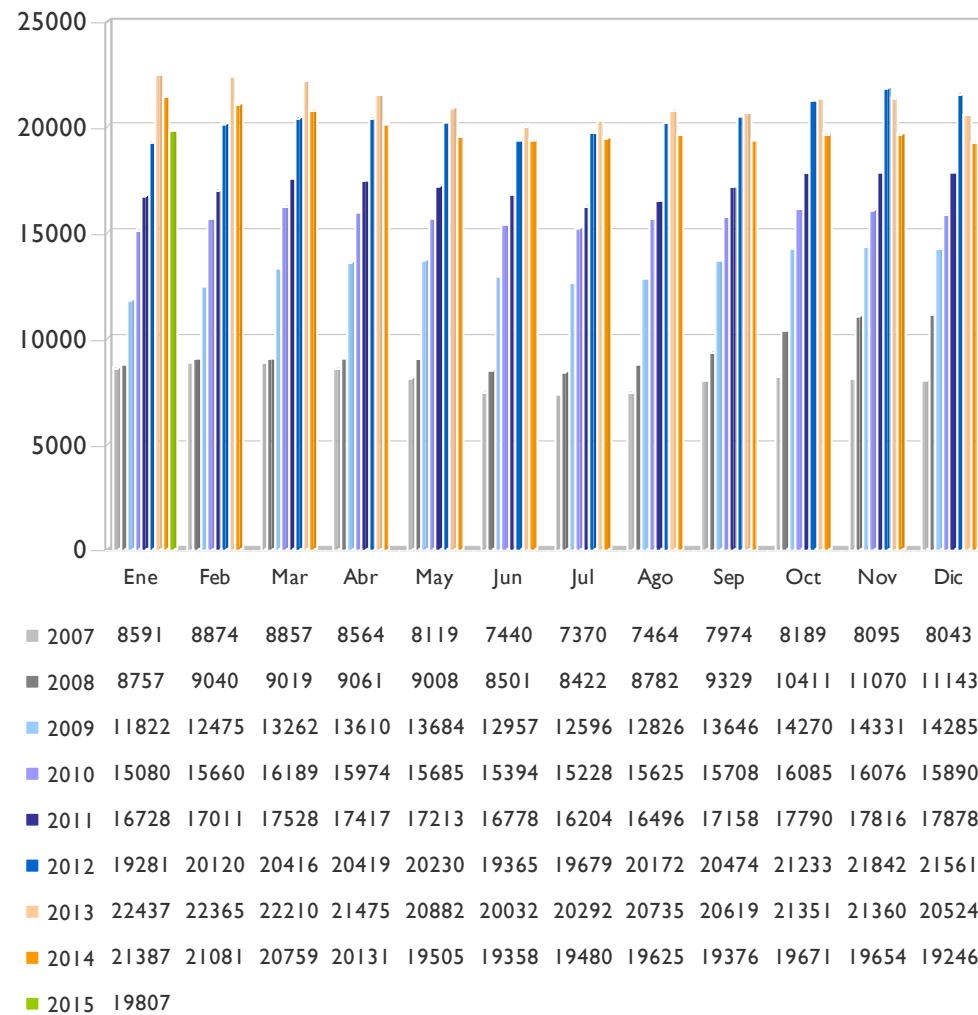




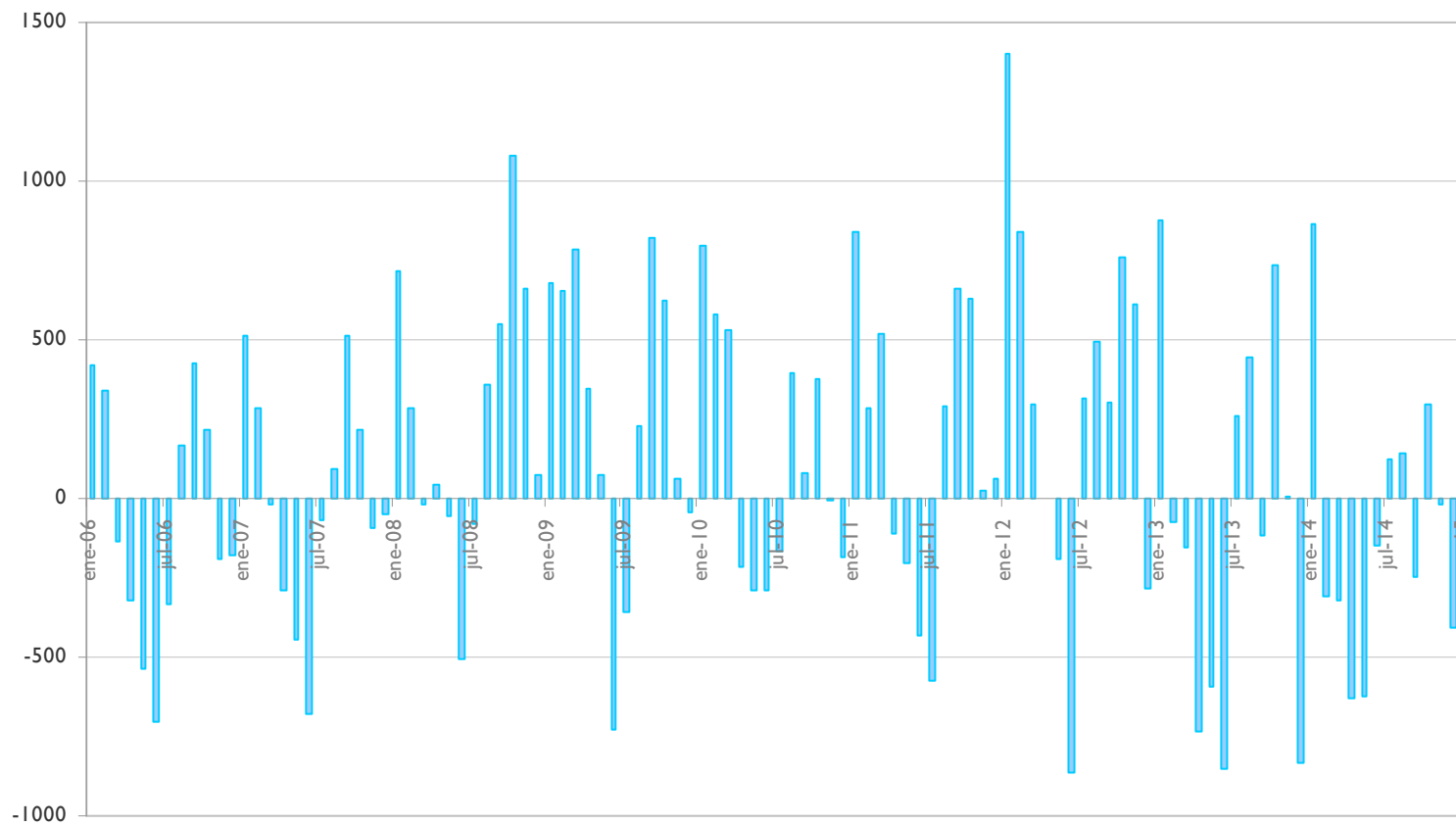
### EVOLUCIÓN PARO REGISTRADO – MUNICIPIO DE ALBACETE (I)



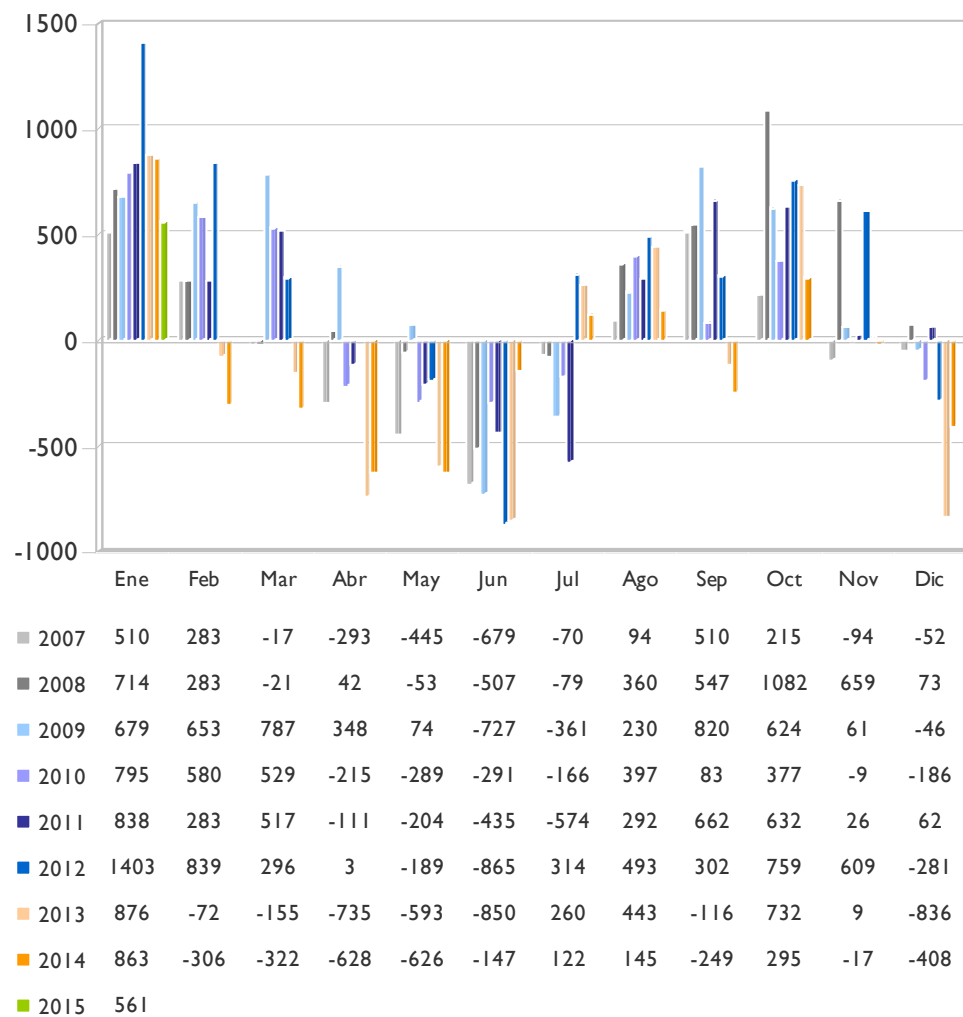
### EVOLUCIÓN PARO REGISTRADO – MUNICIPIO DE ALBACETE (2)



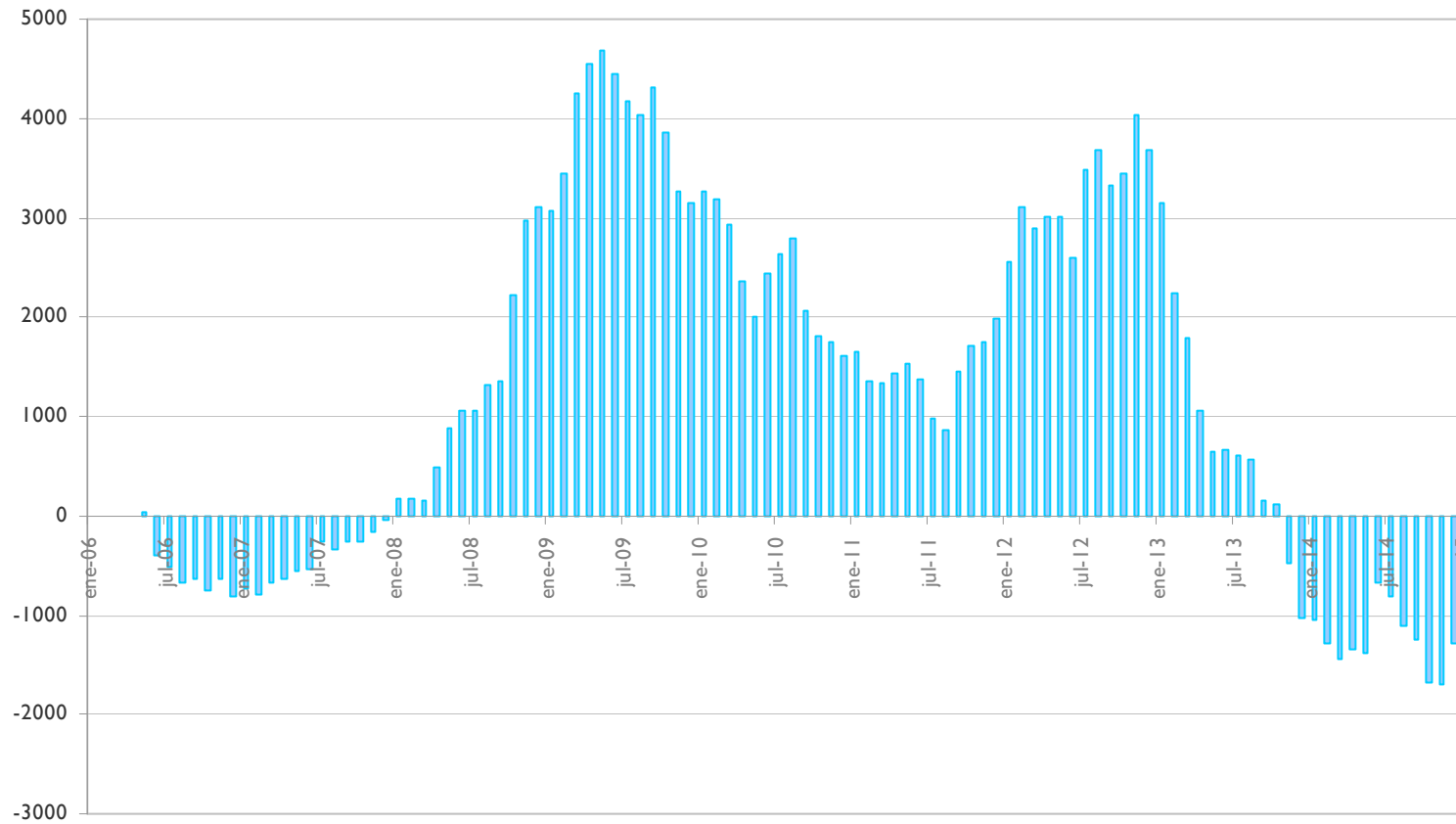
### EVOLUCIÓN DE LA VARIACIÓN MENSUAL DEL PARO REGISTRADO – MUNICIPIO DE ALBACETE (I)



## EVOLUCIÓN DE LA VARIACIÓN MENSUAL DEL PARO REGISTRADO – MUNICIPIO DE ALBACETE (2)



### EVOLUCIÓN DE LA VARIACIÓN ANUAL DEL PARO REGISTRADO – MUNICIPIO DE ALBACETE (I)



EVOLUCIÓN DE LA VARIACIÓN ANUAL DEL PARO REGISTRADO – MUNICIPIO DE ALBACETE (2)

