



OBSERVATORIO DE EMPLEO Y ACTIVIDAD ECONÓMICA

TERMÓMETRO DE EMPLEO

DEMANDANTES DE EMPLEO,
PARO Y CONTRATOS REGISTRADOS
MUNICIPIO DE ALBACETE

AGOSTO 2013



AYUNTAMIENTO DE ALBACETE

TERMÓMETRO DE EMPLEO¹

El mes de agosto de 2013 registra un total de 20.735 personas en paro en el municipio de Albacete, con un aumento del 2,18% con respecto al mes anterior.

El mes de agosto de 2013 registra un total de 20.735 personas en paro en el municipio de Albacete; de ellas, 9.399 son hombres y 11.336 mujeres.

Las variaciones con respecto al mes anterior experimentaron un aumento del 2,18% en el total de paro registrado (+443), con una subida del 2,35% para los hombres (+216), y del 2,04% en las mujeres (+227).

Las variaciones con respecto al mismo mes del año anterior experimentaron un incremento del 2,79% en las cifras de paro (+563), con un descenso del -0,31% (-29) en el caso de los hombres, y una subida del 5,51% (+592) en las mujeres.

Por sectores de actividad, el mes de agosto arroja un total de 808 personas en paro en agricultura, 2.170 en industria, 2.204 en construcción, 13.586 en servicios, y 1.967 sin empleo anterior.

La evolución mensual del paro desciende en el colectivo sin empleo anterior (-1,06%; -21), frente a los aumentos en el resto de sectores de actividad: agricultura (+11,60%; +84), industria (+3,48%; +73), construcción (+0,50%; +11), y servicios (+2,23%; +296).

Por otra parte, la evolución del paro con respecto al mismo mes del año anterior baja en construcción (-10,84%; -268) y sube en el resto: agricultura (+6,46%; +49), industria (+15,92%; +298), servicios (+2,68%; +355), y en el colectivo sin empleo anterior (+7,02%; +129).

El aumento del paro local de este mes (+2,18%) ha sido mayor que el registrado en la provincia (+2,06%) y en la región (-0,33%), frente al ligero descenso nacional² (0,00%).

¹ Fuente: Elaboración propia a partir de datos del Servicio de Estadística de Castilla-La Mancha (www.ies.jccm.es), www.sepe.es, y del Servicio Periférico de Empleo de la junta en Albacete.

² Este mes ha descendido el paro en 31 personas, por lo que en datos relativos se mantiene estable (0,00%).



El número de contratos registrados en agosto es de 3.814, lo que supone un descenso del 54,02% en las contrataciones con respecto al mes anterior.

En total se realizaron 3.814 contratos en Albacete, de los que 2.314 fueron a hombres, y 1.500 a mujeres. El número de contratos indefinidos realizados en este periodo es de 200, mientras que el resto son temporales.

La evolución de la contratación ha experimentado un descenso del 54,02% (-4.481) con respecto al mes anterior; en el caso de los hombres el descenso fue del 56,71% (-3.031), y del 49,15% (-1.450) en las mujeres. Por otra parte, los contratos indefinidos han registrado un descenso del 27,80% (-77) con respecto al mes anterior.

Comparando las cifras con el mismo mes del año anterior observamos un descenso en el número de contrataciones del 14,69% (-657), con una caída del 14,71% (-399) para los varones, y del 14,68% (-258) para las mujeres. El número de contratos indefinidos realizados es un 4,17% (+8) mayor que en el mismo mes del año anterior.

Por sectores de actividad, se produjeron 574 contrataciones en la agricultura, 179 en industria, 210 en construcción, y 2.851 en los servicios. Lo que supone descensos de la contratación con respecto al mes anterior en todos los sectores: agricultura (-81,60%; -2.545), industria (-33,46%; -90), construcción (-26,83%; -77) y servicios (-38,29%; -1.769).

La evolución de la contratación con respecto al mismo mes del año anterior también disminuye en todos los sectores de actividad: agricultura (-22,33%; -165), industria (-7,73%; -15), construcción (-16,33%; -41) y servicios (-13,26%; -436).

La contratación en el municipio de Albacete ha bajado este mes (-54,02%) por encima de las caídas registradas en el resto de ámbitos: provincial (-35,70%), regional (-29,79%), y nacional (-30,79%).

Los contratos indefinidos tienen un peso del 5,24% sobre el total de la contratación local de este mes, inferior al dato nacional (5,99%), pero por encima del peso provincial (3,45%) y regional (4,10%).

**Hay un total de 26.000 demandantes de empleo,
un 0,99% más que en el mes anterior.**

El número de demandantes de empleo en la ciudad de Albacete durante el mes de agosto de 2013 asciende a 26.000, siendo 11.696 hombres, y 14.304 mujeres.

El paro registrado en este mismo período supone el 79,75% del total de demandantes de empleo, con una ligera variación según sexos (80,36% en hombres, y 79,25% en mujeres).

La cifra de demandantes de empleo ha experimentado un aumento del 0,99% (+255) con respecto al mes anterior, con una subida del 1,22% para los varones (+141), y del 0,80% en las mujeres (+114).

La variación de los demandantes de empleo con respecto al mismo mes del año anterior ha experimentado un aumento medio del 2,39% (+607), con una subida del 0,82% para los hombres (+95), y del 3,71% para las mujeres (+512).

Este mes se repite la tendencia general de evolución de paro y demandantes de empleo, y el aumento del número de demandantes de empleo está directamente relacionado con el aumento de paro registrado. Aunque el paro registrado sube más que el número de demandantes.

El paro registrado baja con respecto al mes anterior, principalmente, en los siguientes colectivos:

En los hombres, por edad, baja en los menores de 24 años (-52) y en los mayores de 59 años (-15);

- según el sector de actividad, baja en el colectivo sin empleo anterior (-24);
- según el nivel de estudios, no baja en ningún grupo;
- según el grupo de ocupación, baja en dirección de las empresas y de la administración pública (-1), y en empleados de tipo administrativo (-4).

En las mujeres, por edad, baja en las menores de 20 años (-11);

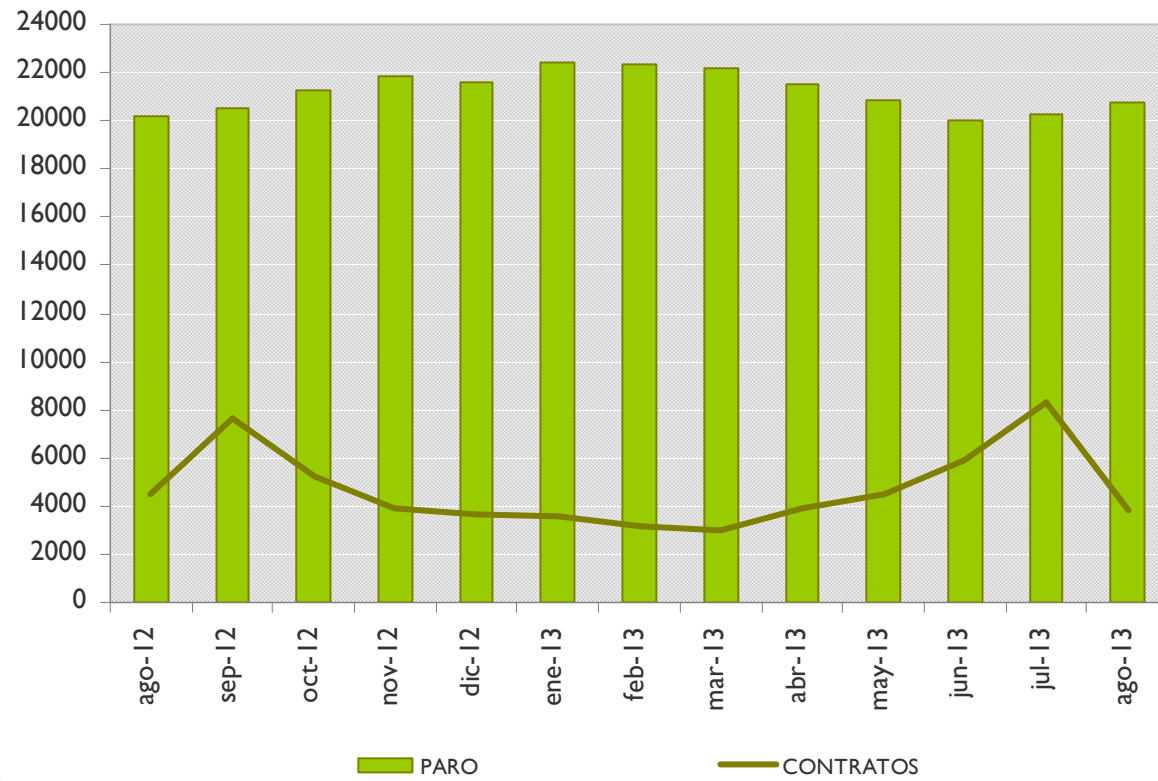
- según el sector de actividad, no baja en ninguno;
- según el nivel de estudios, baja anecdóticamente en enseñanza universitaria de tercer ciclo (-1);
- según el grupo de ocupación, no baja en ninguno.

ANEXO I

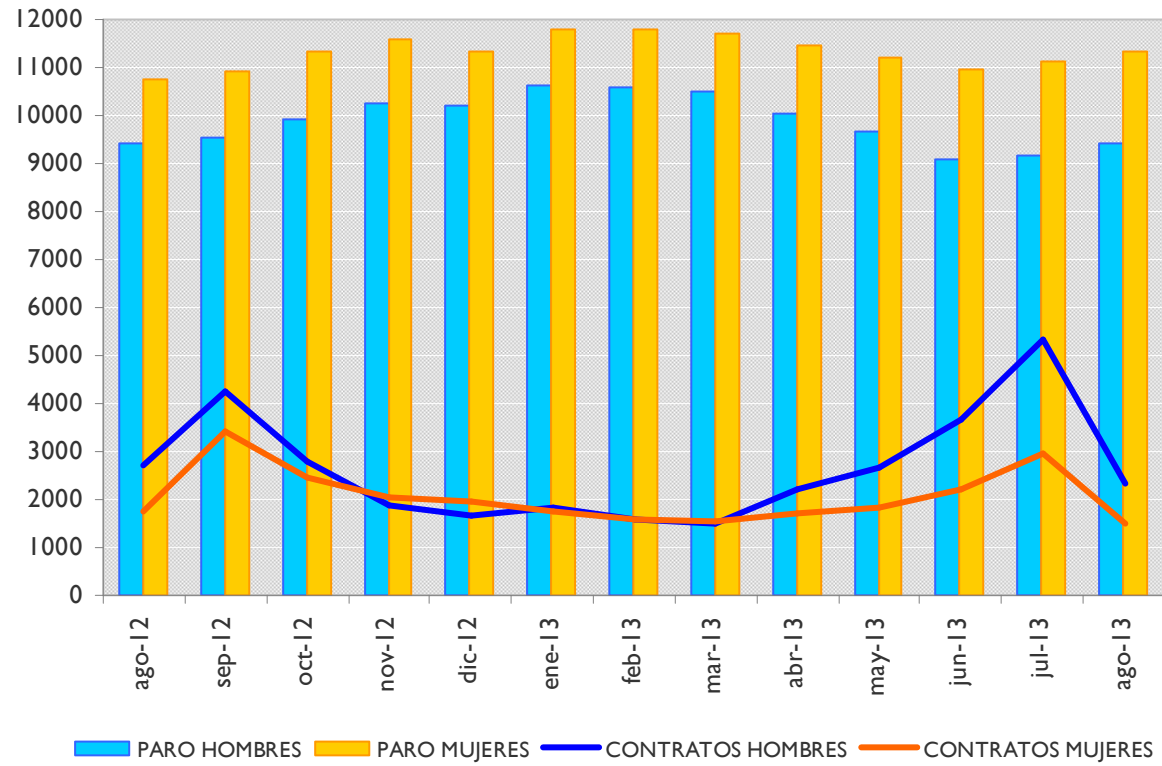
PARO REGISTRADO Y CONTRATOS, LOCAL

GRÁFICOS DE EVOLUCIÓN MENSUAL

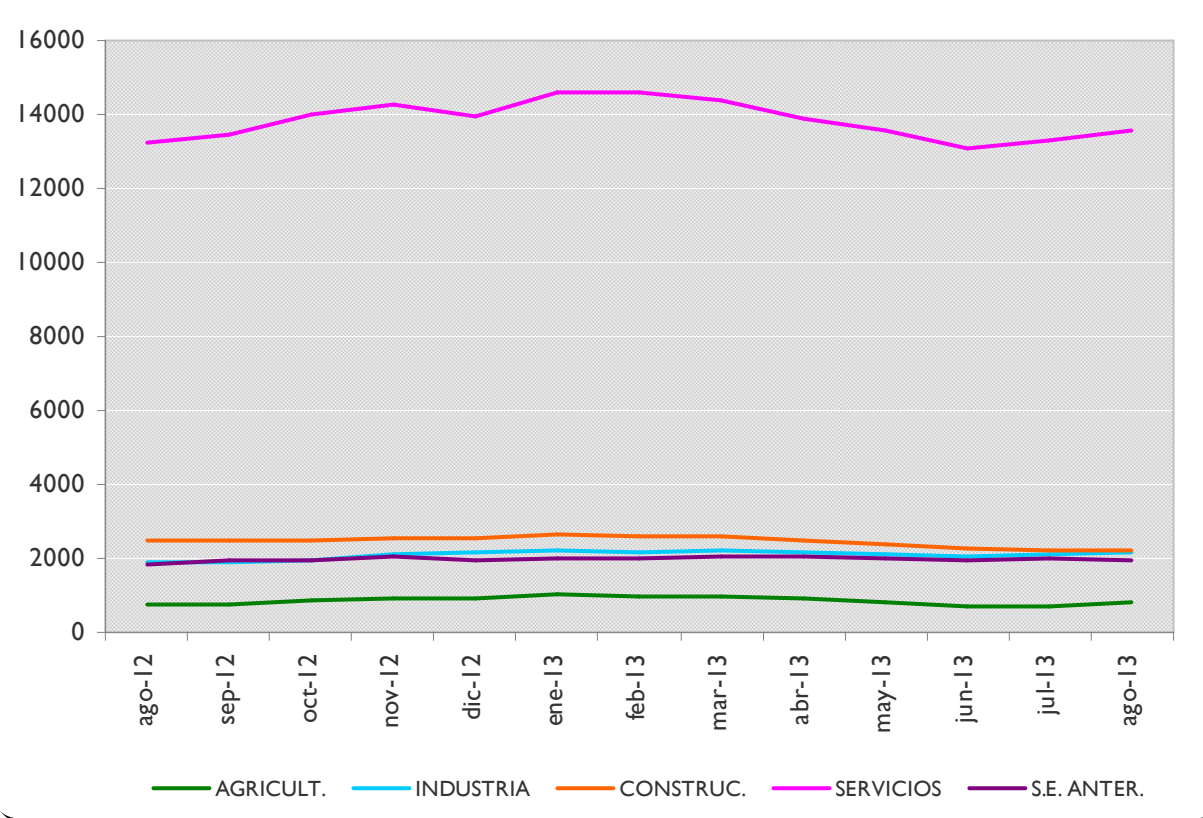
EVOLUCIÓN MENSUAL - PARO Y CONTRATOS REGISTRADOS



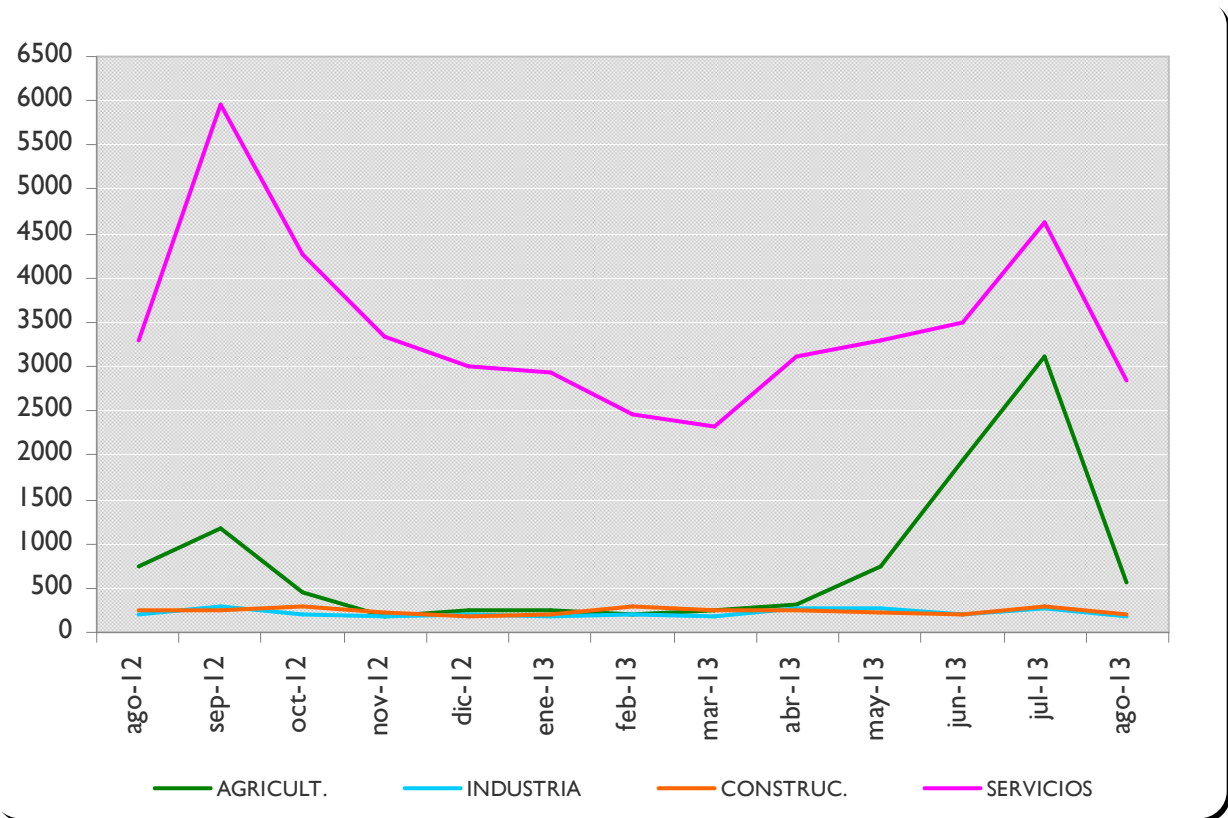
EVOLUCIÓN MENSUAL - PARO Y CONTRATOS REGISTRADOS, SEGÚN SEXO



EVOLUCIÓN MENSUAL - PARO REGISTRADO, SEGÚN SECTOR DE ACTIVIDAD



EVOLUCIÓN MENSUAL - CONTRATOS REGISTRADOS, SEGÚN SECTOR DE ACTIVIDAD



ANEXO 2

**PARO Y CONTRATOS REGISTRADOS,
COMPARATIVA GEOGRÁFICA DE LA VARIACIÓN MENSUAL E INTERANUAL**



PARO REGISTRADO,
COMPARATIVA GEOGRÁFICA DE LA VARIACIÓN MENSUAL E INTERANUAL, SEGÚN SEXO

	VARIACIÓN				
	TOTAL	MES ANTERIOR		INTERANUAL	
		paro	absoluta	relativa	absoluta
Municipio de Albacete	20735	443	2,18%	563	2,79%
Provincia de Albacete	50720	1026	2,06%	273	0,54%
Castilla-La Mancha	250630	824	0,33%	2622	1,06%
España	4698783	-31	0,00%	73149	1,58%

	VARIACIÓN				
	HOMBRES	MES ANTERIOR		INTERANUAL	
		paro	absoluta	relativa	absoluta
Municipio de Albacete	9399	216	2,35%	-29	-0,31%
Provincia de Albacete	22654	717	3,27%	-340	-1,48%
Castilla-La Mancha	117032	973	0,84%	-308	-0,26%
España	2288893	1229	0,05%	-2650	-0,12%

	VARIACIÓN				
	MUJERES	MES ANTERIOR		INTERANUAL	
		paro	absoluta	relativa	absoluta
Municipio de Albacete	11336	227	2,04%	592	5,51%
Provincia de Albacete	28066	309	1,11%	613	2,23%
Castilla-La Mancha	133598	-149	-0,11%	2930	2,24%
España	2409890	-1260	-0,05%	75799	3,25%

PARO REGISTRADO,
COMPARATIVA GEOGRÁFICA DE LA VARIACIÓN MENSUAL E INTERANUAL, SEGÚN SECTOR DE ACTIVIDAD

	VARIACIÓN				
	AGRICULTURA	MES ANTERIOR		INTERANUAL	
		paro	absoluta	relativa	absoluta
Municipio de Albacete	808	84	11,60%	49	6,46%
Provincia de Albacete	4541	294	6,92%	797	21,29%
Castilla-La Mancha	19748	80	0,41%	2945	17,53%
España	195304	-2165	-1,10%	31881	19,51%

	VARIACIÓN				
	CONSTRUCCIÓN	MES ANTERIOR		INTERANUAL	
		paro	absoluta	relativa	absoluta
Municipio de Albacete	2204	11	0,50%	-268	-10,84%
Provincia de Albacete	6374	146	2,34%	-1042	-14,05%
Castilla-La Mancha	35184	406	1,17%	-4164	-10,58%
España	685480	-2816	-0,41%	-81655	-10,64%

	VARIACIÓN				
	INDUSTRIA	MES ANTERIOR		INTERANUAL	
		paro	absoluta	relativa	absoluta
Municipio de Albacete	2170	73	3,48%	298	15,92%
Provincia de Albacete	6474	166	2,63%	244	3,92%
Castilla-La Mancha	28820	127	0,44%	250	0,88%
España	519271	3427	0,66%	-8398	-1,59%

	VARIACIÓN				
	SERVICIOS	MES ANTERIOR		INTERANUAL	
		paro	absoluta	relativa	absoluta
Municipio de Albacete	13586	296	2,23%	355	2,68%
Provincia de Albacete	29129	436	1,52%	-72	-0,25%
Castilla-La Mancha	149126	370	0,25%	1986	1,35%
España	2929677	10743	0,37%	133236	4,76%

	VARIACIÓN				
	SIN EMPLEO ANTERIOR	MES ANTERIOR		INTERANUAL	
		paro	absoluta	relativa	absoluta
Municipio de Albacete	1967	-21	-1,06%	129	7,02%
Provincia de Albacete	4202	-16	-0,38%	346	8,97%
Castilla-La Mancha	17752	-159	-0,89%	1605	9,94%
España	369051	-9220	-2,44%	-1915	-0,52%



CONTRATOS REGISTRADOS,
COMPARATIVA GEOGRÁFICA SEGÚN TIPO DE CONTRATO

	TOTAL	INDEFINIDOS		TEMPORALES	
	contratos	absoluto	% s/total	absoluto	% s/total
Municipio de Albacete	3814	200	5,24%	3614	94,76%
Provincia de Albacete	10740	371	3,45%	10369	96,55%
Castilla-La Mancha	45823	1881	4,10%	43942	95,90%
España	1043166	62454	5,99%	980712	94,01%

CONTRATOS REGISTRADOS,
COMPARATIVA GEOGRÁFICA DE LA VARIACIÓN MENSUAL E INTERANUAL, SEGÚN TIPO DE CONTRATO

	TOTAL	VARIACIÓN			
		MES ANTERIOR		INTERANUAL	
		contratos	absoluta	relativa	absoluta
Municipio de Albacete	3814	-4481	-54,02%	-657	-14,69%
Provincia de Albacete	10740	-5962	-35,70%	1505	16,30%
Castilla-La Mancha	45823	-19445	-29,79%	597	1,32%
España	1043166	-464175	-30,79%	21411	2,10%

	INDEFINIDOS	VARIACIÓN			
		MES ANTERIOR		INTERANUAL	
		contratos	absoluta	relativa	absoluta
Municipio de Albacete	200	-77	-27,80%	8	4,17%
Provincia de Albacete	371	-230	-38,27%	-16	-4,13%
Castilla-La Mancha	1881	-1092	-36,73%	33	1,79%
España	62454	-33884	-35,17%	657	1,06%

	TEMPORALES	VARIACIÓN			
		MES ANTERIOR		INTERANUAL	
		contratos	absoluta	relativa	absoluta
Municipio de Albacete	3614	-4404	-54,93%	-665	-15,54%
Provincia de Albacete	10369	-5732	-35,60%	1521	17,19%
Castilla-La Mancha	43942	-18353	-29,46%	564	1,30%
España	980712	-430291	-30,50%	20754	2,16%



ANEXO 3

**TABLAS DE PARO REGISTRADO Y DEMANDANTES DE EMPLEO,
MUNICIPIO DE ALBACETE**



PARO REGISTRADO³, SEGÚN LA EDAD

HOMBRES	< 20	20 - 24	25 - 29	30 - 34	35 - 39	40 - 44	45 - 49	50 - 54	55 - 59	> 59	TOTAL
PARO	238	803	1071	1259	1339	1193	1215	970	823	488	9399
V.M.	-26	-26	32	44	40	87	28	41	11	-15	216
V.M.%	-9,85%	-3,14%	3,08%	3,62%	3,08%	7,87%	2,36%	4,41%	1,35%	-2,98%	2,35%
V.A.	-51	-128	-137	-135	8	94	133	106	60	21	-29
V.A.%	-17,65%	-13,75%	-11,34%	-9,68%	0,60%	8,55%	12,29%	12,27%	7,86%	4,50%	-0,31%

MUJERES	< 20	20 - 24	25 - 29	30 - 34	35 - 39	40 - 44	45 - 49	50 - 54	55 - 59	> 59	TOTAL
PARO	224	828	1298	1578	1753	1529	1534	1264	893	435	11336
V.M.	-11	26	21	23	71	43	30	16	7	1	227
V.M.%	-4,68%	3,24%	1,64%	1,48%	4,22%	2,89%	1,99%	1,28%	0,79%	0,23%	2,04%
V.A.	5	-89	-82	-66	177	74	184	121	224	44	592
V.A.%	2,28%	-9,71%	-5,94%	-4,01%	11,23%	5,09%	13,63%	10,59%	33,48%	11,25%	5,51%

TOTAL	< 20	20 - 24	25 - 29	30 - 34	35 - 39	40 - 44	45 - 49	50 - 54	55 - 59	> 59	TOTAL
PARO	462	1631	2369	2837	3092	2722	2749	2234	1716	923	20735
V.M.	-37	0	53	67	111	130	58	57	18	-14	443
V.M.%	-7,41%	0,00%	2,29%	2,42%	3,72%	5,02%	2,16%	2,62%	1,06%	-1,49%	2,18%
V.A.	-46	-217	-219	-201	185	168	317	227	284	65	563
V.A.%	-9,06%	-11,74%	-8,46%	-6,62%	6,36%	6,58%	13,03%	11,31%	19,83%	7,58%	2,79%

³ La primera fila de cada tabla recoge el paro registrado; la segunda (V.M.) la variación mensual absoluta; la tercera (V.M.%) la variación mensual relativa; la cuarta (V.A.) la variación anual; y la quinta (V.A.%) la variación anual relativa. Se sigue el mismo criterio en las sucesivas tablas referidas a paro registrado.



DEMANDANTES DE EMPLEO⁴, SEGÚN LA EDAD

HOMBRES	< 20	20 - 24	25 - 29	30 - 34	35 - 39	40 - 44	45 - 49	50 - 54	55 - 59	> 59	TOTAL
DEMAND.	297	1006	1288	1539	1648	1466	1489	1232	1035	696	11696
V.M.	-35	-43	-3	29	33	59	31	54	13	3	141
V.M.%	-10,54%	-4,10%	-0,23%	1,92%	2,04%	4,19%	2,13%	4,58%	1,27%	0,43%	1,22%
V.A.	-40	-110	-144	-145	12	105	134	170	79	34	95
V.A.%	-11,87%	-9,86%	-10,06%	-8,61%	0,73%	7,71%	9,89%	16,01%	8,26%	5,14%	0,82%

MUJERES	< 20	20 - 24	25 - 29	30 - 34	35 - 39	40 - 44	45 - 49	50 - 54	55 - 59	> 59	TOTAL
DEMAND.	280	1075	1596	1928	2158	1935	1894	1609	1153	676	14304
V.M.	-8	18	16	13	43	17	5	11	-3	2	114
V.M.%	-2,78%	1,70%	1,01%	0,68%	2,03%	0,89%	0,26%	0,69%	-0,26%	0,30%	0,80%
V.A.	13	-81	-83	-78	188	56	118	123	171	85	512
V.A.%	4,87%	-7,01%	-4,94%	-3,89%	9,54%	2,98%	6,64%	8,28%	17,41%	14,38%	3,71%

TOTAL	< 20	20 - 24	25 - 29	30 - 34	35 - 39	40 - 44	45 - 49	50 - 54	55 - 59	> 59	TOTAL
DEMAND.	577	2081	2884	3467	3806	3401	3383	2841	2188	1372	26000
V.M.	-43	-25	13	42	76	76	36	65	10	5	255
V.M.%	-6,94%	-1,19%	0,45%	1,23%	2,04%	2,29%	1,08%	2,34%	0,46%	0,37%	0,99%
V.A.	-27	-191	-227	-223	200	161	252	293	250	119	607
V.A.%	-4,47%	-8,41%	-7,30%	-6,04%	5,55%	4,97%	8,05%	11,50%	12,90%	9,50%	2,39%

⁴ La primera fila de cada tabla recoge los demandantes de empleo; la segunda (V.M.) la variación mensual absoluta; la tercera (V.M.%) la variación mensual relativa; la cuarta (V.A.) la variación anual; y la quinta (V.A.%) la variación anual relativa. Se sigue el mismo criterio en las sucesivas tablas de demandantes de empleo.



PARO REGISTRADO, SEGÚN EL SECTOR DE ACTIVIDAD

HOMBRES	AGRICULTURA	INDUSTRIA	CONSTRUCCIÓN	SERVICIOS	SIN EMPLEO ANTERIOR	TOTAL
PARO	582	1289	1870	5007	651	9399
V.M.	68	68	7	97	-24	216
V.M.%	13,23%	5,57%	0,38%	1,98%	-3,56%	2,35%
V.A.	12	236	-252	-63	38	-29
V.A.%	2,11%	22,41%	-11,88%	-1,24%	6,20%	-0,31%

MUJERES	AGRICULTURA	INDUSTRIA	CONSTRUCCIÓN	SERVICIOS	SIN EMPLEO ANTERIOR	TOTAL
PARO	226	881	334	8579	1316	11336
V.M.	16	5	4	199	3	227
V.M.%	7,62%	0,57%	1,21%	2,37%	0,23%	2,04%
V.A.	37	62	-16	418	91	592
V.A.%	19,58%	7,57%	-4,57%	5,12%	7,43%	5,51%

TOTAL	AGRICULTURA	INDUSTRIA	CONSTRUCCIÓN	SERVICIOS	SIN EMPLEO ANTERIOR	TOTAL
PARO	808	2170	2204	13586	1967	20735
V.M.	84	73	11	296	-21	443
V.M.%	11,60%	3,48%	0,50%	2,23%	-1,06%	2,18%
V.A.	49	298	-268	355	129	563
V.A.%	6,46%	15,92%	-10,84%	2,68%	7,02%	2,79%



DEMANDANTES DE EMPLEO, SEGÚN EL SECTOR DE ACTIVIDAD

HOMBRES	AGRICULTURA	INDUSTRIA	CONSTRUCCIÓN	SERVICIOS	SIN EMPLEO ANTERIOR	TOTAL
DEMAND.	746	1550	2153	6405	842	11696
V.M.	43	48	0	81	-31	141
V.M.%	6,12%	3,20%	0,00%	1,28%	-3,55%	1,22%
V.A.	-76	187	-225	125	84	95
V.A.%	-9,25%	13,72%	-9,46%	1,99%	11,08%	0,82%

MUJERES	AGRICULTURA	INDUSTRIA	CONSTRUCCIÓN	SERVICIOS	SIN EMPLEO ANTERIOR	TOTAL
DEMAND.	289	1051	379	10947	1638	14304
V.M.	17	-6	-4	103	4	114
V.M.%	6,25%	-0,57%	-1,04%	0,95%	0,24%	0,80%
V.A.	11	52	-6	408	47	512
V.A.%	3,96%	5,21%	-1,56%	3,87%	2,95%	3,71%

TOTAL	AGRICULTURA	INDUSTRIA	CONSTRUCCIÓN	SERVICIOS	SIN EMPLEO ANTERIOR	TOTAL
DEMAND.	1035	2601	2532	17352	2480	26000
V.M.	60	42	-4	184	-27	255
V.M.%	6,15%	1,64%	-0,16%	1,07%	-1,08%	0,99%
V.A.	-65	239	-231	533	131	607
V.A.%	-5,91%	10,12%	-8,36%	3,17%	5,58%	2,39%



PARO REGISTRADO, SEGÚN EL NIVEL DE ESTUDIOS⁵

HOMBRES	(1)	(2)	(3)	(4)	(5)	(6)	(7)	(8)	(9)	(10)	(11)	(12)	(13)	TOTAL
PARO	77	2567	284	4229	6	925	0	446	0	806	4	10	45	9399
V.M.	8	29	5	107	0	13	0	30	0	17	1	2	4	216
V.M.%	11,59%	1,14%	1,79%	2,60%	0,00%	1,43%	0,00%	7,21%	0,00%	2,15%	33,33%	25,00%	9,76%	2,35%
V.A.	-2	47	9	-162	3	70	0	57	-1	-69	1	0	18	-29
V.A.%	-2,53%	1,87%	3,27%	-3,69%	100,00%	8,19%	0,00%	14,65%	-100,00%	-7,89%	33,33%	0,00%	66,67%	-0,31%

MUJERES	(1)	(2)	(3)	(4)	(5)	(6)	(7)	(8)	(9)	(10)	(11)	(12)	(13)	TOTAL
PARO	64	2447	242	4363	3	1594	0	687	0	1838	8	17	73	11336
V.M.	5	40	-8	81	0	13	0	33	0	56	1	-1	7	227
V.M.%	8,47%	1,66%	-3,20%	1,89%	0,00%	0,82%	0,00%	5,05%	0,00%	3,14%	14,29%	-5,56%	10,61%	2,04%
V.A.	4	182	61	179	-1	104	0	86	0	-65	2	6	34	592
V.A.%	6,67%	8,04%	33,70%	4,28%	-25,00%	6,98%	0,00%	14,31%	0,00%	-3,42%	33,33%	54,55%	87,18%	5,51%

TOTAL	(1)	(2)	(3)	(4)	(5)	(6)	(7)	(8)	(9)	(10)	(11)	(12)	(13)	TOTAL
PARO	141	5014	526	8592	9	2519	0	1133	0	2644	12	27	118	20735
V.M.	13	69	-3	188	0	26	0	63	0	73	2	1	11	443
V.M.%	10,16%	1,40%	-0,57%	2,24%	0,00%	1,04%	0,00%	5,89%	0,00%	2,84%	20,00%	3,85%	10,28%	2,18%
V.A.	2	229	70	17	2	174	0	143	-1	-134	3	6	52	563
V.A.%	1,44%	4,79%	15,35%	0,20%	28,57%	7,42%	0,00%	14,44%	-100,00%	-4,82%	33,33%	28,57%	78,79%	2,79%

⁵ Leyenda del nivel de estudios:

- | | | |
|---------------------------------|---------------------------------|--|
| (1) ANALFABETOS | (5) FP TIT. 1ª ETAPA | (9) OTRAS ENSEÑANZAS CON BACHILLER |
| (2) EDUCACIÓN PRIMARIA | (6) SEGUNDA ETAPA DE SECUNDARIA | (10) ENSEÑANZA UNIVERSITARIA |
| (3) FP SIN TITULACIÓN | (7) FP TIT. 2ª ETAPA | (11) ESPECIALIZACIÓN PROFESIONAL |
| (4) PRIMERA ETAPA DE SECUNDARIA | (8) FP SUPERIOR | (12) ENSEÑANZA UNIVERSITARIA 3er CICLO |
| | | (13) SIN ASIGNAR |



DEMANDANTES DE EMPLEO, SEGÚN EL NIVEL DE ESTUDIOS⁶

HOMBRES	(1)	(2)	(3)	(4)	(5)	(6)	(7)	(8)	(9)	(10)	(11)	(12)	(13)	TOTAL
DEMAND.	102	3312	367	5057	6	1198	0	561	0	1010	5	13	65	11696
V.M.	7	36	-2	53	0	-2	0	34	0	10	1	1	3	141
V.M.%	7,37%	1,10%	-0,54%	1,06%	0,00%	-0,17%	0,00%	6,45%	0,00%	1,00%	25,00%	8,33%	4,84%	1,22%
V.A.	-9	118	23	-219	-1	106	0	86	-1	-37	-2	2	29	95
V.A.%	-8,11%	3,69%	6,69%	-4,15%	-14,29%	9,71%	0,00%	18,11%	-100,00%	-3,53%	-28,57%	18,18%	80,56%	0,82%

MUJERES	(1)	(2)	(3)	(4)	(5)	(6)	(7)	(8)	(9)	(10)	(11)	(12)	(13)	TOTAL
DEMAND.	87	3022	296	5405	3	2128	0	878	0	2356	17	20	92	14304
V.M.	1	22	-11	20	0	10	0	24	0	42	-2	1	7	114
V.M.%	1,16%	0,73%	-3,58%	0,37%	0,00%	0,47%	0,00%	2,81%	0,00%	1,82%	-10,53%	5,26%	8,24%	0,80%
V.A.	3	118	67	29	-2	140	0	104	0	3	-5	8	47	512
V.A.%	3,57%	4,06%	29,26%	0,54%	-40,00%	7,04%	0,00%	13,44%	0,00%	0,13%	-22,73%	66,67%	104,44%	3,71%

TOTAL	(1)	(2)	(3)	(4)	(5)	(6)	(7)	(8)	(9)	(10)	(11)	(12)	(13)	TOTAL
DEMAND.	189	6334	663	10462	9	3326	0	1439	0	3366	22	33	157	26000
V.M.	8	58	-13	73	0	8	0	58	0	52	-1	2	10	255
V.M.%	4,42%	0,92%	-1,92%	0,70%	0,00%	0,24%	0,00%	4,20%	0,00%	1,57%	-4,35%	6,45%	6,80%	0,99%
V.A.	-6	236	90	-190	-3	246	0	190	-1	-34	-7	10	76	607
V.A.%	-3,08%	3,87%	15,71%	-1,78%	-25,00%	7,99%	0,00%	15,21%	-100,00%	-1,00%	-24,14%	43,48%	93,83%	2,39%

⁶ Leyenda del nivel de estudios:

- | | | |
|---------------------------------|---------------------------------|--|
| (1) ANALFABETOS | (5) FP TIT. 1ª ETAPA | (9) OTRAS ENSEÑANZAS CON BACHILLER |
| (2) EDUCACIÓN PRIMARIA | (6) SEGUNDA ETAPA DE SECUNDARIA | (10) ENSEÑANZA UNIVERSITARIA |
| (3) FP SIN TITULACIÓN | (7) FP TIT. 2ª ETAPA | (11) ESPECIALIZACIÓN PROFESIONAL |
| (4) PRIMERA ETAPA DE SECUNDARIA | (8) FP SUPERIOR | (12) ENSEÑANZA UNIVERSITARIA 3er CICLO |
| | | (13) SIN ASIGNAR |



PARO REGISTRADO, SEGÚN EL GRUPO DE OCUPACIÓN⁷

HOMBRES	(1)	(2)	(3)	(4)	(5)	(6)	(7)	(8)	(9)	(10)	(11)	TOTAL
PARO	97	837	925	565	1014	184	2874	954	1945	4	0	9399
V.M.	-1	7	32	-4	13	6	69	14	80	0	0	216
V.M.%	-1,02%	0,84%	3,58%	-0,70%	1,30%	3,37%	2,46%	1,49%	4,29%	0,00%	0,00%	2,35%
V.A.	-5	-70	73	0	67	-16	-20	21	-76	-3	0	-29
V.A.%	-4,90%	-7,72%	8,57%	0,00%	7,07%	-8,00%	-0,69%	2,25%	-3,76%	-42,86%	0,00%	-0,31%

MUJERES	(1)	(2)	(3)	(4)	(5)	(6)	(7)	(8)	(9)	(10)	(11)	TOTAL
PARO	30	1554	632	1548	3745	57	220	489	3060	1	0	11336
V.M.	1	62	19	24	49	8	2	8	54	0	0	227
V.M.%	3,45%	4,16%	3,10%	1,57%	1,33%	16,33%	0,92%	1,66%	1,80%	0,00%	0,00%	2,04%
V.A.	1	-20	42	60	250	0	32	45	183	-1	0	592
V.A.%	3,45%	-1,27%	7,12%	4,03%	7,15%	0,00%	17,02%	10,14%	6,36%	-50,00%	0,00%	5,51%

TOTAL	(1)	(2)	(3)	(4)	(5)	(6)	(7)	(8)	(9)	(10)	(11)	TOTAL
PARO	127	2391	1557	2113	4759	241	3094	1443	5005	5	0	20735
V.M.	0	69	51	20	62	14	71	22	134	0	0	443
V.M.%	0,00%	2,97%	3,39%	0,96%	1,32%	6,17%	2,35%	1,55%	2,75%	0,00%	0,00%	2,18%
V.A.	-4	-90	115	60	317	-16	12	66	107	-4	0	563
V.A.%	-3,05%	-3,63%	7,98%	2,92%	7,14%	-6,23%	0,39%	4,79%	2,18%	-44,44%	0,00%	2,79%

⁷ Leyenda del grupo de ocupación:

- (1) DIR.EMPRESAS Y ADMONES.P.B.
- (2) TEC.PROF.CIENT. E INTELLECT.
- (3) TÉCNICOS Y PROFESIONALES APOYO
- (4) EMPLEADOS DE TIPO ADMINISTRATIVO

- (5) TRAB.SERV.REST.PERSON.PROTE.VEND.
- (6) TRAB.CUALIF.AGRICULTURA Y PESCA
- (7) ARTES.TRAB.C.IND.MANUF.CONNS.MIN.
- (8) PERA.INSTA.MAQU.Y MONTADORES

- (9) TRABAJADORES NO CUALIFICADOS
- (10) FUERZAS ARMADAS
- (11) SIN ASIGNAR



DEMANDANTES DE EMPLEO, SEGÚN EL GRUPO DE OCUPACIÓN⁸

HOMBRES	(1)	(2)	(3)	(4)	(5)	(6)	(7)	(8)	(9)	(10)	(11)	TOTAL
DEMAND.	130	1044	1150	847	1323	251	3397	1186	2363	5	0	11696
V.M.	-1	1	22	-7	9	8	53	22	34	0	0	141
V.M.%	-0,76%	0,10%	1,95%	-0,82%	0,68%	3,29%	1,58%	1,89%	1,46%	0,00%	0,00%	1,22%
V.A.	3	-64	83	121	114	-17	-23	17	-137	-2	0	95
V.A.%	2,36%	-5,78%	7,78%	16,67%	9,43%	-6,34%	-0,67%	1,45%	-5,48%	-28,57%	0,00%	0,82%

MUJERES	(1)	(2)	(3)	(4)	(5)	(6)	(7)	(8)	(9)	(10)	(11)	TOTAL
DEMAND.	41	1999	814	2066	4694	83	279	567	3760	1	0	14304
V.M.	4	45	11	42	34	5	0	-1	-26	0	0	114
V.M.%	10,81%	2,30%	1,37%	2,08%	0,73%	6,41%	0,00%	-0,18%	-0,69%	0,00%	0,00%	0,80%
V.A.	6	-12	75	145	237	0	30	36	-4	1	0	512
V.A.%	17,14%	-0,60%	10,15%	7,55%	5,32%	0,00%	12,05%	6,78%	-0,11%	100,00%	0,00%	3,71%

TOTAL	(1)	(2)	(3)	(4)	(5)	(6)	(7)	(8)	(9)	(10)	(11)	TOTAL
DEMAND.	171	3043	1964	2913	6017	334	3676	1753	6123	6	0	26000
V.M.	3	46	33	35	43	13	53	21	8	0	0	255
V.M.%	1,79%	1,53%	1,71%	1,22%	0,72%	4,05%	1,46%	1,21%	0,13%	0,00%	0,00%	0,99%
V.A.	9	-76	158	266	351	-17	7	53	-141	-3	0	607
V.A.%	5,56%	-2,44%	8,75%	10,05%	6,19%	-4,84%	0,19%	3,12%	-2,25%	-33,33%	0,00%	2,39%

⁸ Leyenda del grupo de ocupación:

- (1) DIR.EMPRESAS Y ADMONES.P.B.
- (2) TEC.PROF.CIENT. E INTELECT.
- (3) TÉCNICOS Y PROFESIONALES APOYO
- (4) EMPLEADOS DE TIPO ADMINISTRATIVO

- (5) TRAB.SERV.REST.PERSON.PROTE.VEND.
- (6) TRAB.CUALIF.AGRICULTURA Y PESCA
- (7) ARTES.TRAB.C.IND.MANUF.CONSUMIN.
- (8) PERA.INSTA.MAQU.Y MONTADORES

- (9) TRABAJADORES NO CUALIFICADOS
- (10) FUERZAS ARMADAS
- (11) SIN ASIGNAR

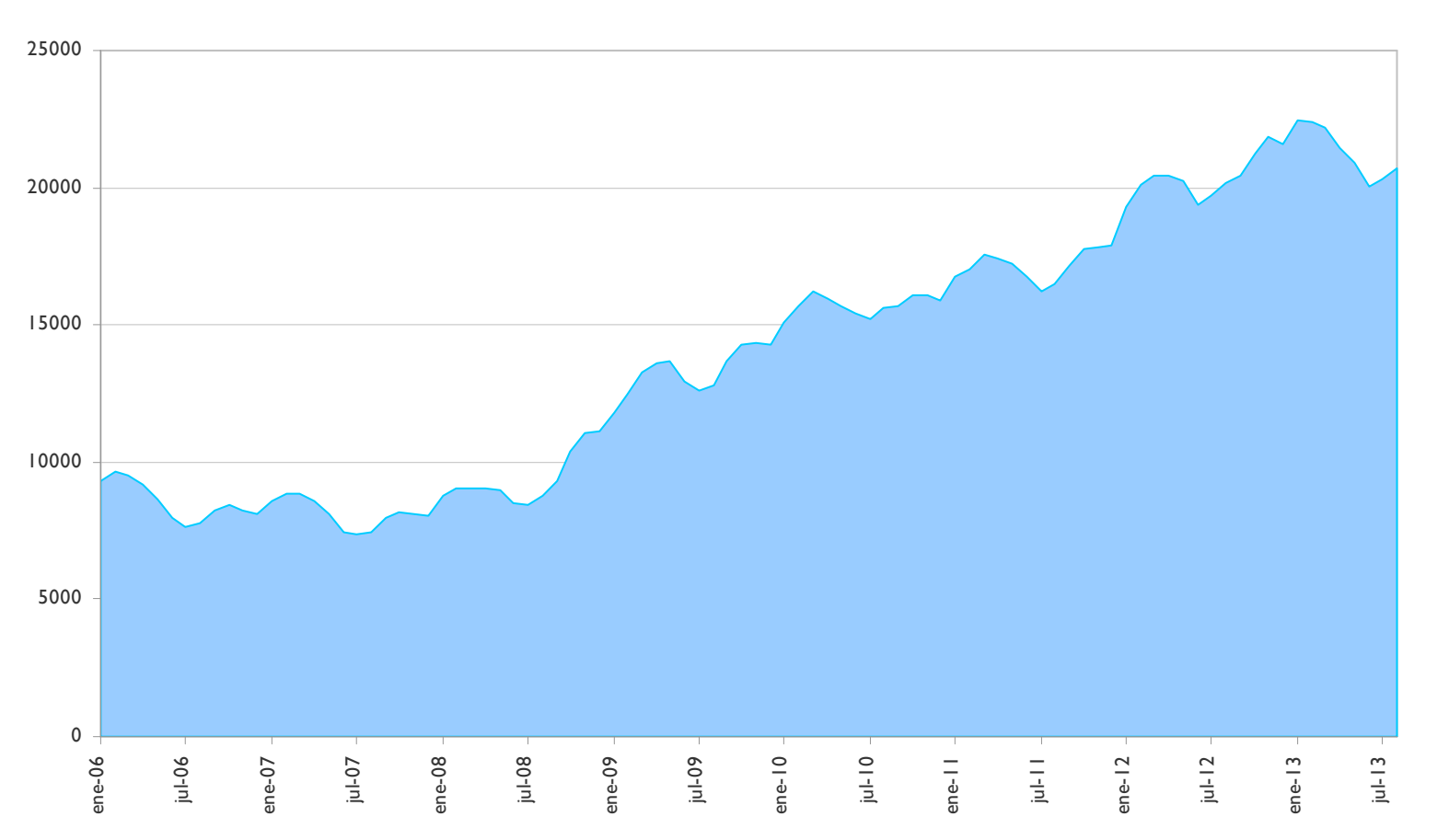


ANEXO 4

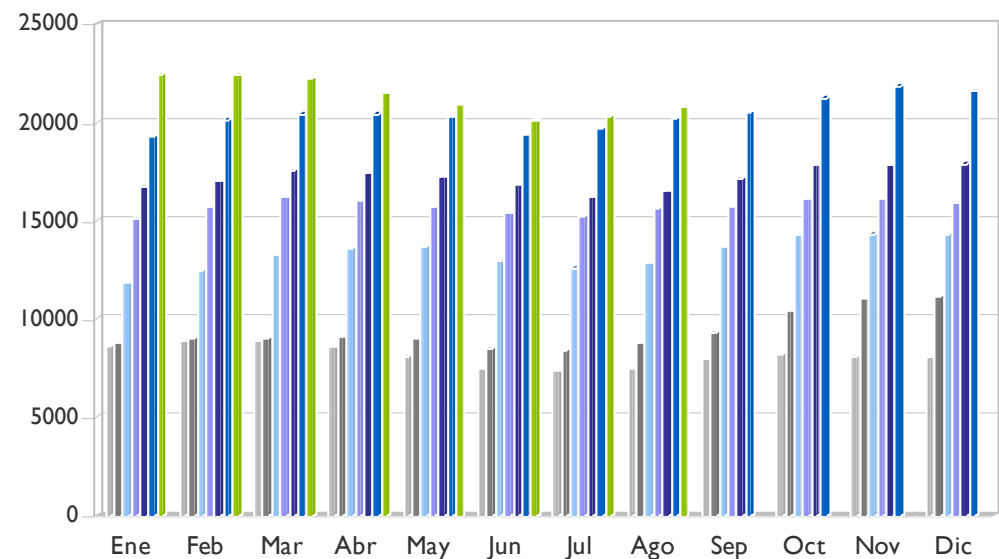
**GRÁFICOS DE EVOLUCIÓN DEL PARO REGISTRADO,
MUNICIPIO DE ALBACETE**



EVOLUCIÓN PARO REGISTRADO – MUNICIPIO DE ALBACETE (I)



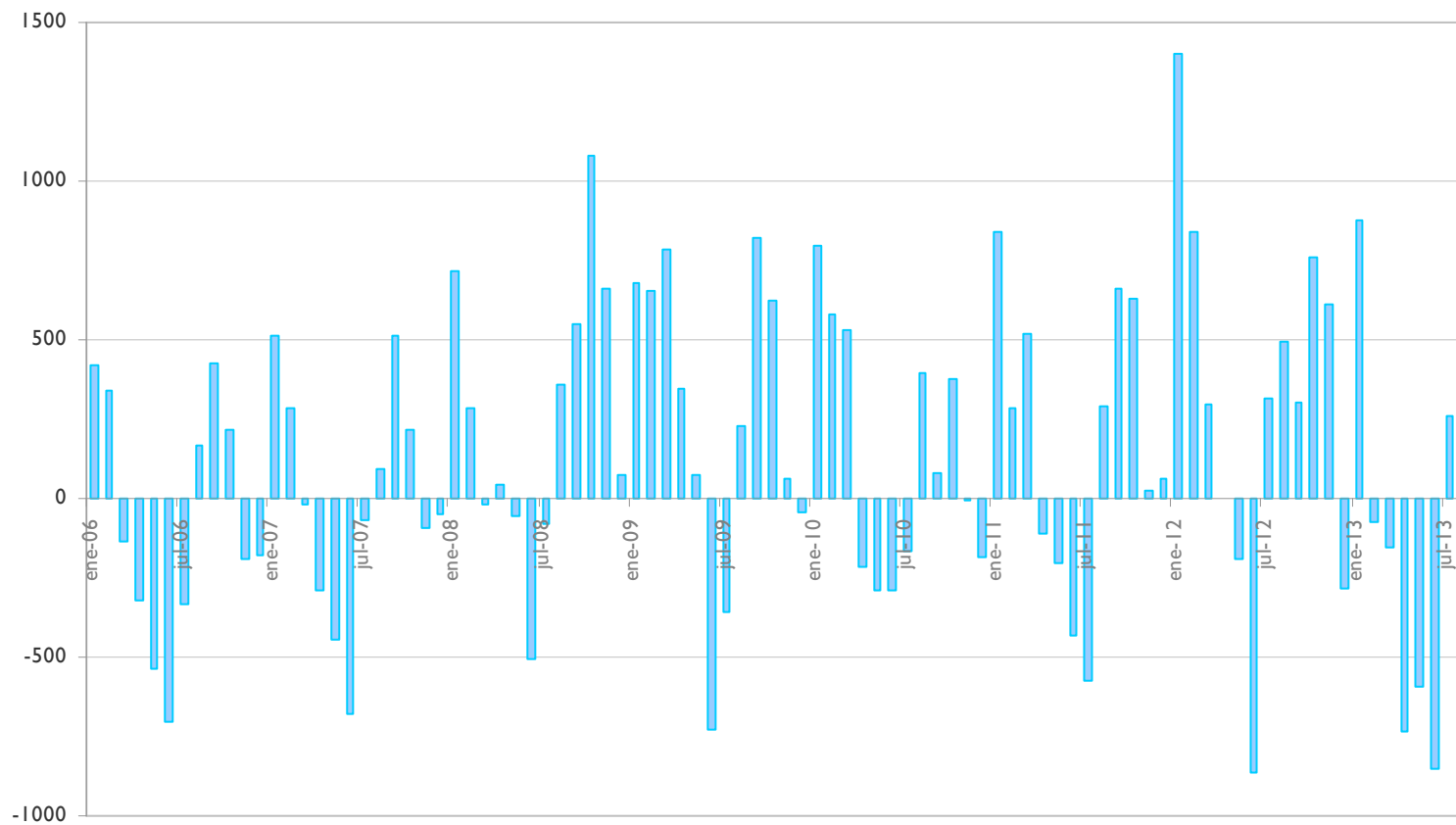
EVOLUCIÓN PARO REGISTRADO – MUNICIPIO DE ALBACETE (2)



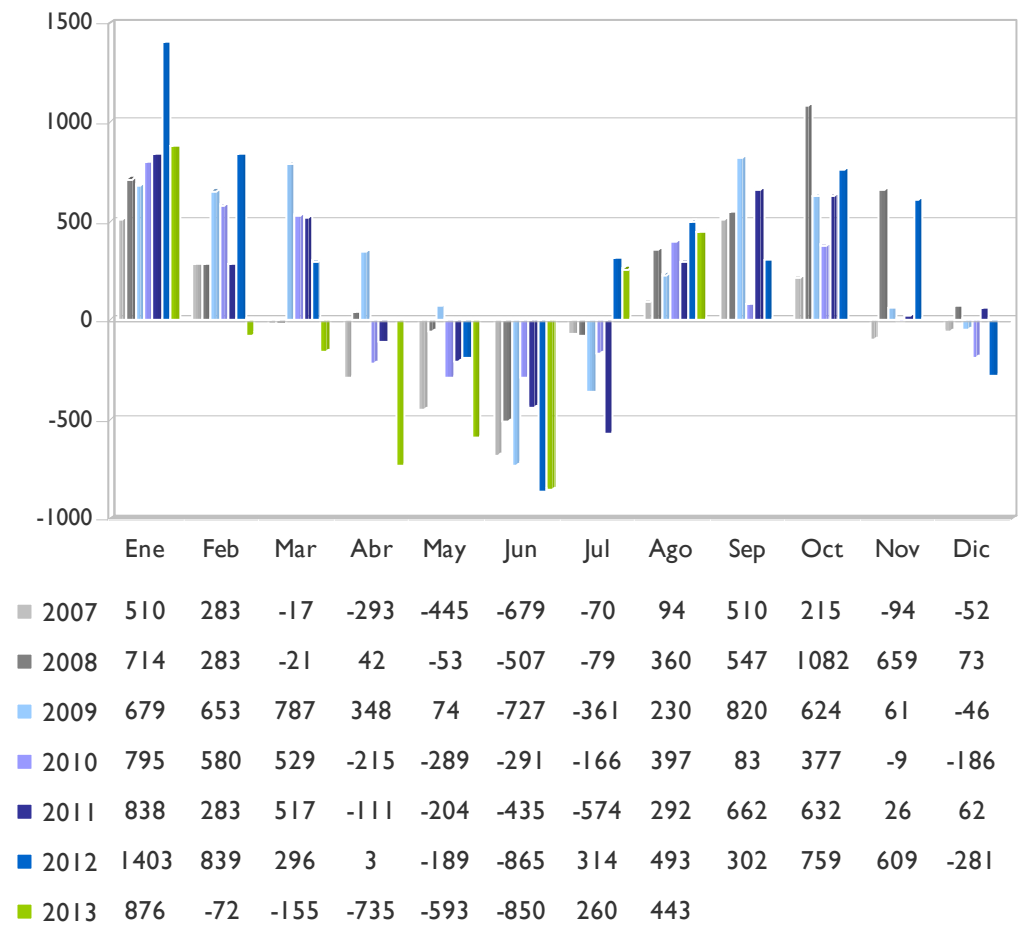
■ 2007	8591	8874	8857	8564	8119	7440	7370	7464	7974	8189	8095	8043
■ 2008	8757	9040	9019	9061	9008	8501	8422	8782	9329	10411	11070	11143
■ 2009	11822	12475	13262	13610	13684	12957	12596	12826	13646	14270	14331	14285
■ 2010	15080	15660	16189	15974	15685	15394	15228	15625	15708	16085	16076	15890
■ 2011	16728	17011	17528	17417	17213	16778	16204	16496	17158	17790	17816	17878
■ 2012	19281	20120	20416	20419	20230	19365	19679	20172	20474	21233	21842	21561
■ 2013	22437	22365	22210	21475	20882	20032	20292	20735				



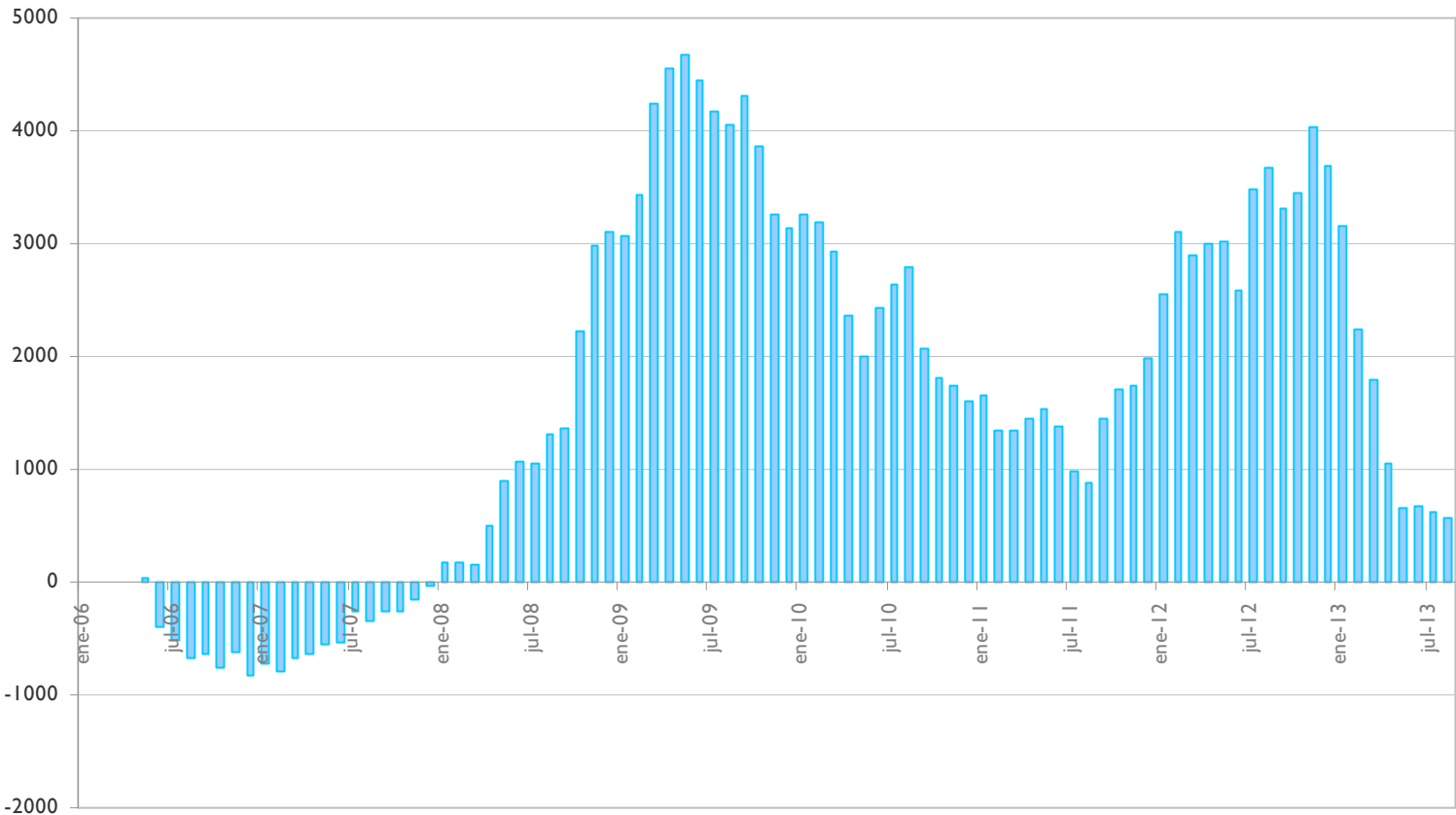
EVOLUCIÓN DE LA VARIACIÓN MENSUAL DEL PARO REGISTRADO – MUNICIPIO DE ALBACETE (I)



EVOLUCIÓN DE LA VARIACIÓN MENSUAL DEL PARO REGISTRADO – MUNICIPIO DE ALBACETE (2)



EVOLUCIÓN DE LA VARIACIÓN ANUAL DEL PARO REGISTRADO – MUNICIPIO DE ALBACETE (I)



EVOLUCIÓN DE LA VARIACIÓN ANUAL DEL PARO REGISTRADO – MUNICIPIO DE ALBACETE (2)

