



OBSERVATORIO DE EMPLEO Y ACTIVIDAD ECONÓMICA

TERMÓMETRO DE EMPLEO

DEMANDANTES DE EMPLEO,
PARO Y CONTRATOS REGISTRADOS
MUNICIPIO DE ALBACETE

AGOSTO 2012



AYUNTAMIENTO DE ALBACETE

TERMÓMETRO DE EMPLEO¹

El mes de agosto de 2012 registra un total de 20.172 personas en paro en el municipio de Albacete, con un aumento del 2,51% con respecto al mes anterior.

El mes de agosto de 2012 registra un total de 20.172 personas en paro en el municipio de Albacete; de ellas, 9.428 son hombres y 10.744 mujeres.

Las variaciones con respecto al mes anterior experimentaron un aumento del 2,51% en el total de paro registrado (+493), con un incremento del 2,33% para los hombres (+215), y del 2,66% en las mujeres (+278).

Las variaciones con respecto al mismo mes del año anterior experimentaron un incremento del 22,28% en las cifras de paro (+3.676), con un aumento del 19,16% en el caso de los hombres, y del 25,16% en las mujeres.

Por sectores de actividad, el mes de agosto arroja un total de 759 personas en paro en agricultura, 1.872 en industria, 2.472 en construcción, 13.231 en servicios, y 1.838 sin empleo anterior.

La evolución mensual del paro aumenta en todos los sectores de actividad, salvo en el colectivo sin empleo anterior (-2,13%; -40): agricultura (+0,13%; +1), industria (+2,91%; +53), construcción (-0,65%; +16), y servicios (+3,63%; +463).

Por otra parte, la evolución del paro con respecto al mismo mes del año anterior experimenta subidas en todos los sectores de actividad: agricultura (+25,25%), industria (+10,70%), construcción (+4,88%), servicios (+29,84%), y en el colectivo sin empleo anterior (+11,26%).

El aumento del paro local de este mes (+2,51%) se sitúa casi un punto por encima del registrado en la provincia (+1,55%), y es mucho mayor que el registrado en la región (+1,04%), y el registrado en el ámbito nacional (+0,83%).

¹ Fuente: Elaboración propia a partir de datos del Servicio de Estadística de Castilla-La Mancha (www.ies.jccm.es), y del Servicio Periférico de Empleo de la junta en Albacete.



El número de contratos es de 4.471, lo que supone un descenso del 36,34% en las contrataciones con respecto al mes anterior.

En total se realizaron 4.471 contratos en Albacete, de los que 2.713 fueron a hombres, y 1.758 a mujeres. El número de contratos indefinidos realizados en este periodo es de 192, mientras que el resto son temporales.

La evolución de la contratación ha experimentado un descenso del 36,34% (-2.552) con respecto al mes anterior; en el caso de los hombres el descenso fue del 36,43% (-1.555), mientras que en las mujeres lo fue del 36,19% (-997). Por otra parte, los contratos indefinidos han registrado una caída del 29,93% (-82) con respecto al mes anterior.

Comparando las cifras con el mismo mes del año anterior observamos un descenso en el número de contrataciones del -18,11%, con una caída del -10,84% para los varones, y del -27,27% para las mujeres. El número de contratos indefinidos realizados es un 47,11% menor que en el mismo mes del año anterior.

Por sectores de actividad, se produjeron 739 contrataciones en la agricultura, 194 en industria, 251 en construcción, y 3.287 en los servicios. Lo que supone descenso de la contratación con respecto al mes anterior en todos los sectores: agricultura (-66,64%; -1.476), industria (-25,38%; -66), construcción (-14,92%; -44), y servicios (-22,71%; -966).

La evolución de la contratación con respecto al mismo mes del año anterior aumenta en industria (+40,58%), y baja en el resto: agricultura (-29,75%), construcción (-14,63%), y servicios (-17,33%).

La contratación en el municipio de Albacete ha bajado este mes (-36,34%) más que en la provincia (-28,69%), en la región (-19,50%) y en el total nacional (-24,45%).

Los contratos indefinidos tienen un peso del 4,29% sobre el total de la contratación local del mes de agosto, por encima de la media provincial (4,19%), y regional (4,09%), aunque inferior a la media nacional (6,05%).

**Hay un total de 25.393 demandantes de empleo,
un 1,45% más que en el mes anterior.**

El número de demandantes de empleo en la ciudad de Albacete durante el mes de agosto de 2012 asciende a 25.393, siendo 11.601 hombres, y 13.792 mujeres.

El paro registrado en este mismo período supone el 79,44% del total de demandantes de empleo, con una ligera variación según sexos (81,27% en hombres, y 77,90% en mujeres).

La cifra de demandantes de empleo ha experimentado un aumento del 1,45% (+364) con respecto al mes anterior, con un incremento del 1,59% para los varones (+182), y del 1,34% en las mujeres (+182).

La variación de los demandantes de empleo con respecto al mismo mes del año anterior ha experimentado un aumento medio del 18,08%, con una subida del 16,22% para los hombres, y del 19,69% para las mujeres.

Este mes se sigue la tendencia general de evolución de paro y demandantes de empleo, y el total de demandantes de empleo sube tal y como lo hace el total de paro registrado, aunque el incremento del paro registrado es mayor que el de demandantes de empleo; y mientras que el paro registrado sube en proporción más en mujeres que en hombres, en demandantes de empleo la subida porcentual es ligeramente mayor en los hombres (ya que en valores absolutos sube en el mismo número en ambos grupos).



El paro registrado baja con respecto al mes anterior, principalmente, en los siguientes colectivos:

En los hombres, por edad, baja en los menores de 20 años, y muy ligeramente entre 20 y 24 años;

- según el sector de actividad, baja muy ligeramente en el colectivo sin empleo anterior;
- según el nivel de estudios, baja en el grupo con educación primaria;
- según el grupo de ocupación, baja anecdóticamente (una persona) en artesanos y trabajadores cualificados de las industrias manufactureras, la construcción, y la minería, excepto los operadores de instalaciones y maquinaria; trabajadores cualificados de las industrias extractivas, de la metalurgia, la construcción de maquinaria y asimilados; trabajadores cualificados de industrias de artes gráficas, textil y de la confección, de la elaboración de alimentos, ebanistas, artesanos y otros asimilados.

En las mujeres, por edad, baja en las menores de 20 años, y en las mayores de 59 años;

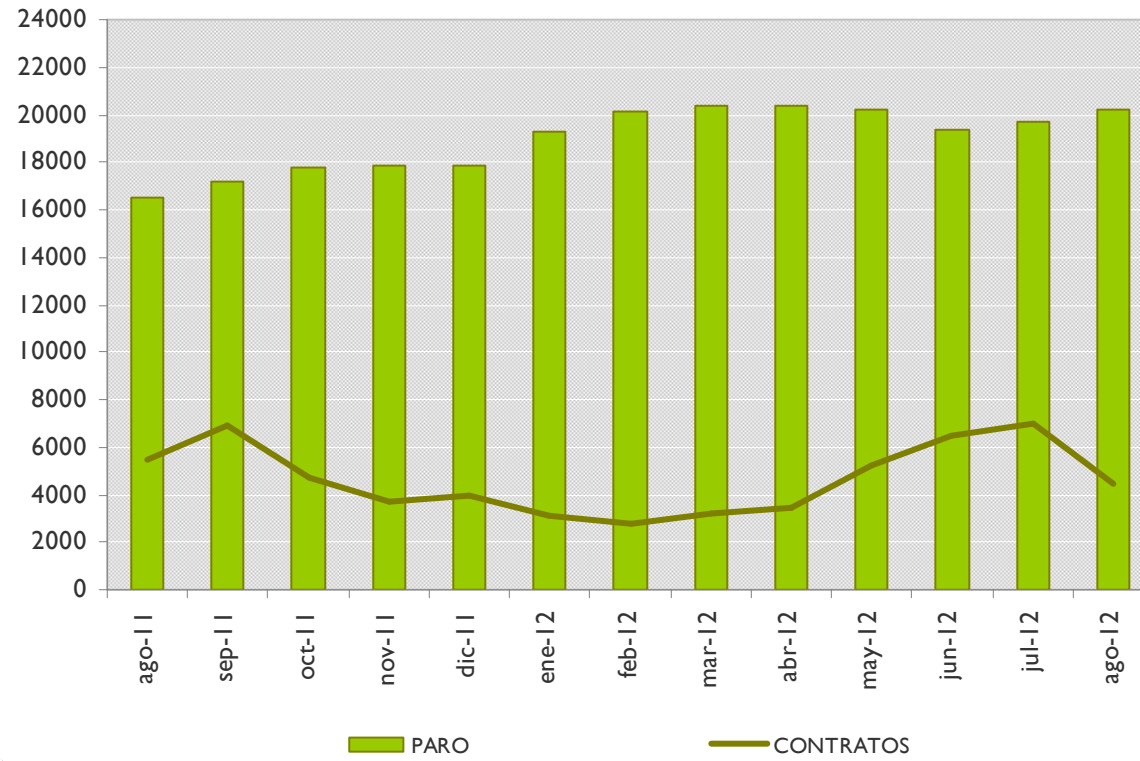
- según el sector de actividad, baja en el colectivo sin empleo anterior, y muy ligeramente en agricultura;
- según el nivel de estudios, baja en quienes tienen programas de formación profesional sin titulación;
- según el grupo de ocupación, baja en el grupo de trabajadoras no cualificadas, aunque tan solo en dos personas.

ANEXO I

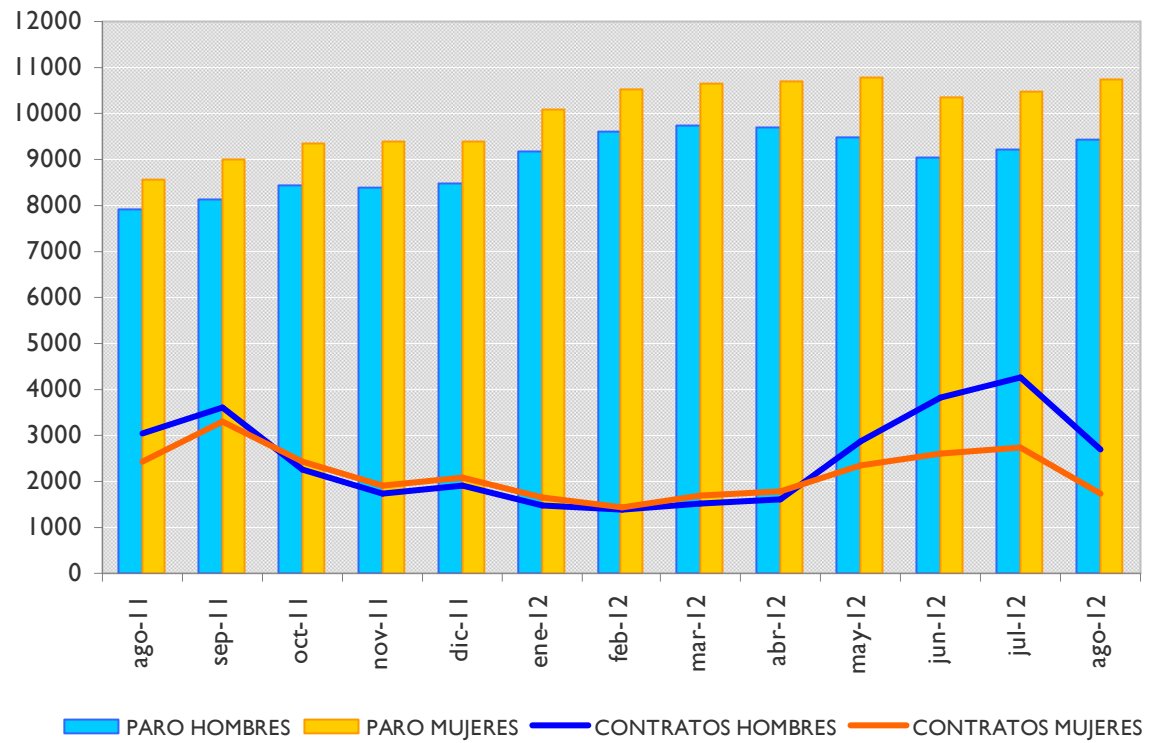
PARO REGISTRADO Y CONTRATOS, LOCAL

GRÁFICOS DE EVOLUCIÓN MENSUAL

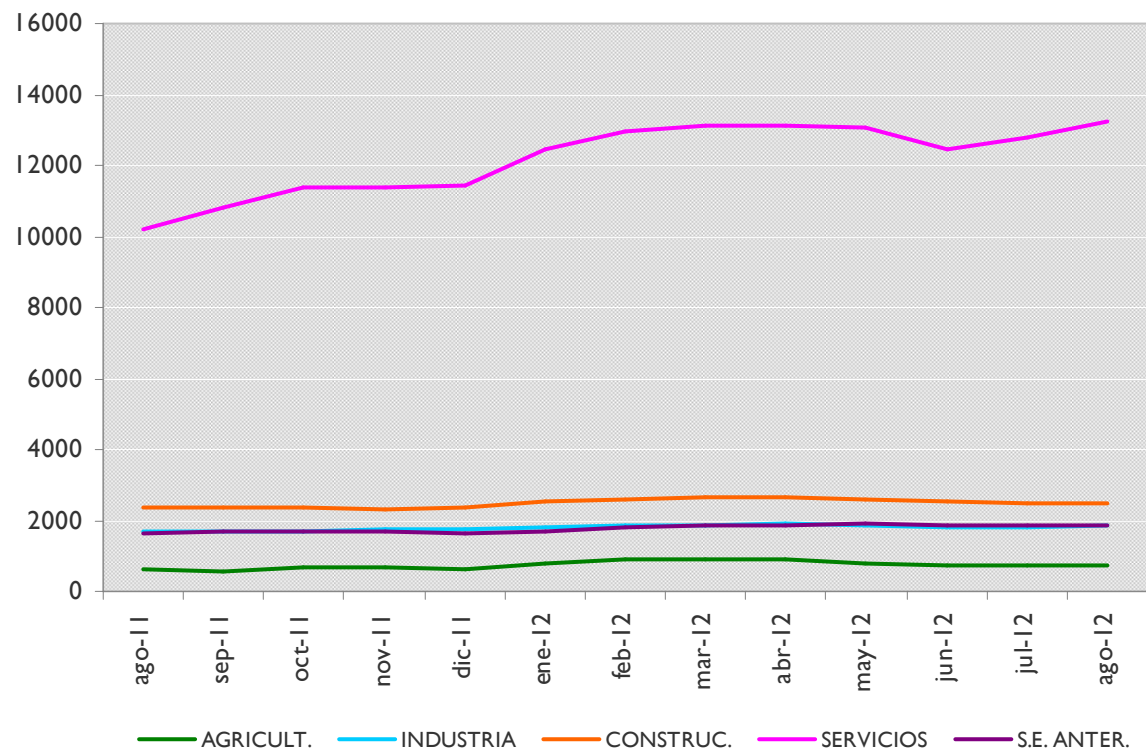
EVOLUCIÓN MENSUAL - PARO Y CONTRATOS REGISTRADOS



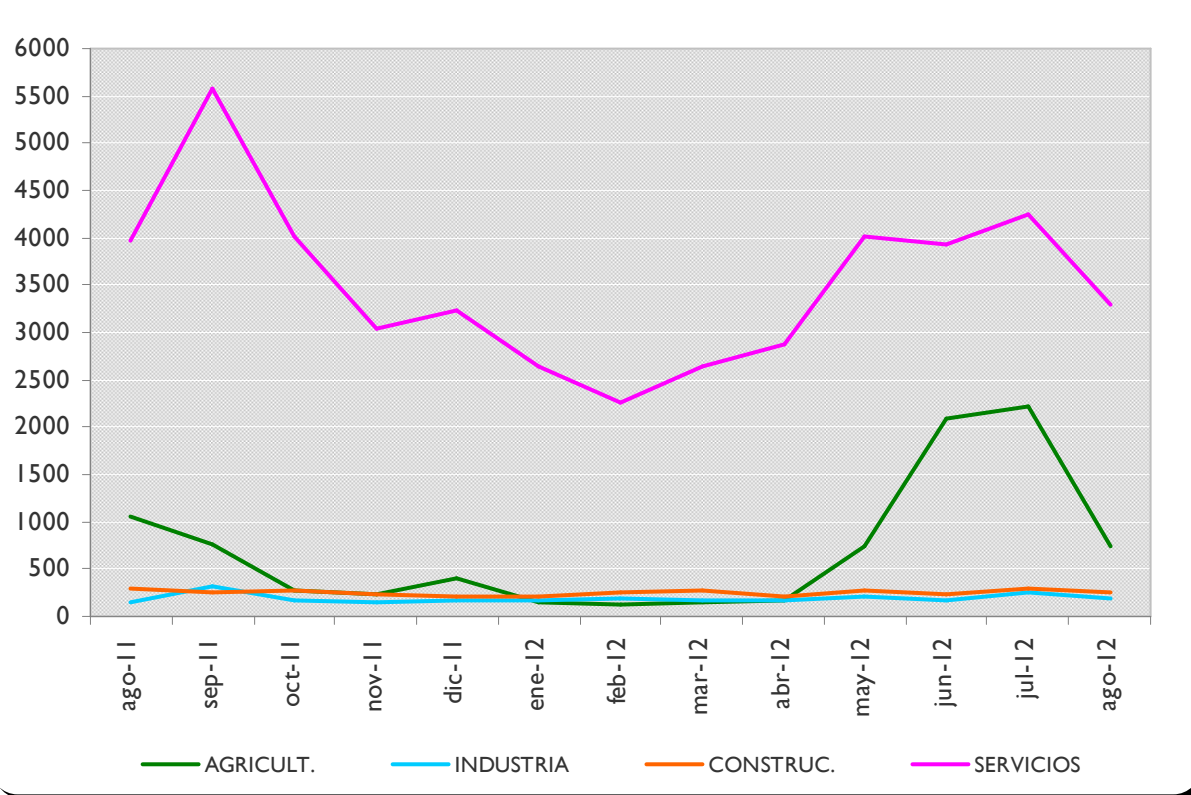
EVOLUCIÓN MENSUAL - PARO Y CONTRATOS REGISTRADOS, SEGÚN SEXO



EVOLUCIÓN MENSUAL - PARO REGISTRADO, SEGÚN SECTOR DE ACTIVIDAD



EVOLUCIÓN MENSUAL - CONTRATOS REGISTRADOS, SEGÚN SECTOR DE ACTIVIDAD



ANEXO 2

**PARO Y CONTRATOS REGISTRADOS,
COMPARATIVA GEOGRÁFICA DE LA VARIACIÓN MENSUAL E INTERANUAL**



PARO REGISTRADO,
COMPARATIVA GEOGRÁFICA DE LA VARIACIÓN MENSUAL E INTERANUAL, SEGÚN SEXO

	VARIACIÓN				
	TOTAL	MES ANTERIOR		INTERANUAL	
		paro	absoluta	relativa	absoluta
Municipio de Albacete	20172	493	2,51%	3676	22,28%
Provincia de Albacete	50447	771	1,55%	7282	16,87%
Castilla-La Mancha	248008	2544	1,04%	39659	19,03%
España	4625634	38179	0,83%	494707	11,98%

	VARIACIÓN				
	HOMBRES	MES ANTERIOR		INTERANUAL	
		paro	absoluta	relativa	absoluta
Municipio de Albacete	9428	215	2,33%	1516	19,16%
Provincia de Albacete	22994	422	1,87%	3246	16,44%
Castilla-La Mancha	117340	1405	1,21%	19144	19,50%
España	2291543	22594	1,00%	261942	12,91%

	VARIACIÓN				
	MUJERES	MES ANTERIOR		INTERANUAL	
		paro	absoluta	relativa	absoluta
Municipio de Albacete	10744	278	2,66%	2160	25,16%
Provincia de Albacete	27453	349	1,29%	4036	17,24%
Castilla-La Mancha	130668	1139	0,88%	-77681	-37,28%
España	2334091	15585	0,67%	-1796836	-43,50%

PARO REGISTRADO,
COMPARATIVA GEOGRÁFICA DE LA VARIACIÓN MENSUAL E INTERANUAL, SEGÚN SECTOR DE ACTIVIDAD

	VARIACIÓN				
	AGRICULTURA	MES ANTERIOR		INTERANUAL	
		paro	absoluta	relativa	absoluta
Municipio de Albacete	759	1	0,13%	153	25,25%
Provincia de Albacete	3744	-10	-0,27%	860	29,82%
Castilla-La Mancha	16803	-527	-3,04%	4425	35,75%
España	163423	-1332	-0,81%	24681	17,79%

	VARIACIÓN				
	CONSTRUCCIÓN	MES ANTERIOR		INTERANUAL	
		paro	absoluta	relativa	absoluta
Municipio de Albacete	2472	16	0,65%	115	4,88%
Provincia de Albacete	7416	67	0,91%	345	4,88%
Castilla-La Mancha	39348	451	1,16%	2781	7,61%
España	767135	2482	0,32%	34513	4,71%

	VARIACIÓN				
	INDUSTRIA	MES ANTERIOR		INTERANUAL	
		paro	absoluta	relativa	absoluta
Municipio de Albacete	1872	53	2,91%	181	10,70%
Provincia de Albacete	6230	178	2,94%	570	10,07%
Castilla-La Mancha	28570	334	1,18%	3986	16,21%
España	527669	6748	1,30%	46970	9,77%

	VARIACIÓN				
	SERVICIOS	MES ANTERIOR		INTERANUAL	
		paro	absoluta	relativa	absoluta
Municipio de Albacete	13231	463	3,63%	3041	29,84%
Provincia de Albacete	29201	640	2,24%	5331	19,65%
Castilla-La Mancha	147140	2593	1,79%	27113	20,43%
España	2796441	42391	1,54%	380259	13,98%

	VARIACIÓN				
	SIN EMPLEO ANTERIOR	MES ANTERIOR		INTERANUAL	
		paro	absoluta	relativa	absoluta
Municipio de Albacete	1838	-40	-2,13%	186	11,26%
Provincia de Albacete	3856	-104	-2,63%	176	4,78%
Castilla-La Mancha	16147	-307	-1,87%	1354	9,15%
España	370966	-12110	-3,16%	8284	2,28%



CONTRATOS REGISTRADOS,
COMPARATIVA GEOGRÁFICA SEGÚN TIPO DE CONTRATO

	TOTAL	INDEFINIDOS		TEMPORALES	
	contratos	absoluto	% s/total	absoluto	% s/total
Municipio de Albacete	4471	192	4,29%	4279	95,71%
Provincia de Albacete	9235	387	4,19%	8848	95,81%
Castilla-La Mancha	45226	1848	4,09%	43378	95,91%
España	1021755	61797	6,05%	959958	93,95%

CONTRATOS REGISTRADOS,
COMPARATIVA GEOGRÁFICA DE LA VARIACIÓN MENSUAL E INTERANUAL, SEGÚN TIPO DE CONTRATO

	TOTAL	VARIACIÓN			
		MES ANTERIOR		INTERANUAL	
		contratos	absoluta	relativa	absoluta
Municipio de Albacete	4471	-2552	-36,34%	-989	-18,11%
Provincia de Albacete	9235	-3716	-28,69%	-1301	-12,35%
Castilla-La Mancha	45226	-10958	-19,50%	-3070	-6,36%
España	1021755	-330689	-24,45%	-39548	-3,73%

	INDEFINIDOS	VARIACIÓN			
		MES ANTERIOR		INTERANUAL	
		contratos	absoluta	relativa	absoluta
Municipio de Albacete	192	-82	-29,93%	-171	-47,11%
Provincia de Albacete	387	-152	-28,20%	-260	-40,19%
Castilla-La Mancha	1848	-931	-33,50%	-854	-31,61%
España	61797	-29369	-32,21%	-4321	-6,54%

	TEMPORALES	VARIACIÓN			
		MES ANTERIOR		INTERANUAL	
		contratos	absoluta	relativa	absoluta
Municipio de Albacete	4279	-2470	-36,60%	-818	-16,05%
Provincia de Albacete	8848	-3564	-28,71%	-1041	-10,53%
Castilla-La Mancha	43378	-10027	-18,78%	-2216	-4,86%
España	959958	-301320	-23,89%	-35227	-3,54%



ANEXO 3

**TABLAS DE PARO REGISTRADO Y DEMANDANTES DE EMPLEO,
MUNICIPIO DE ALBACETE**



PARO REGISTRADO², SEGÚN LA EDAD

HOMBRES	< 20	20 - 24	25 - 29	30 - 34	35 - 39	40 - 44	45 - 49	50 - 54	55 - 59	> 59	TOTAL
PARO	289	931	1208	1394	1331	1099	1082	864	763	467	9428
V.M.	-20	-3	24	64	54	42	25	20	2	7	215
V.M.%	-6,47%	-0,32%	2,03%	4,81%	4,23%	3,97%	2,37%	2,37%	0,26%	1,52%	2,33%
V.A.	-36	27	100	199	320	183	284	232	129	78	1516
V.A.%	-11,08%	2,99%	9,03%	16,65%	31,65%	19,98%	35,59%	36,71%	20,35%	20,05%	19,16%

MUJERES	< 20	20 - 24	25 - 29	30 - 34	35 - 39	40 - 44	45 - 49	50 - 54	55 - 59	> 59	TOTAL
PARO	219	917	1380	1644	1576	1455	1350	1143	669	391	10744
V.M.	-16	21	64	75	34	49	25	32	2	-8	278
V.M.%	-6,81%	2,34%	4,86%	4,78%	2,20%	3,49%	1,89%	2,88%	0,30%	-2,01%	2,66%
V.A.	-51	126	279	433	377	305	205	247	149	90	2160
V.A.%	-18,89%	15,93%	25,34%	35,76%	31,44%	26,52%	17,90%	27,57%	28,65%	29,90%	25,16%

TOTAL	< 20	20 - 24	25 - 29	30 - 34	35 - 39	40 - 44	45 - 49	50 - 54	55 - 59	> 59	TOTAL
PARO	508	1848	2588	3038	2907	2554	2432	2007	1432	858	20172
V.M.	-36	18	88	139	88	91	50	52	4	-1	493
V.M.%	-6,62%	0,98%	3,52%	4,79%	3,12%	3,69%	2,10%	2,66%	0,28%	-0,12%	2,51%
V.A.	-87	153	379	632	697	488	489	479	278	168	3676
V.A.%	-14,62%	9,03%	17,16%	26,27%	31,54%	23,62%	25,17%	31,35%	24,09%	24,35%	22,28%

² La primera fila de cada tabla recoge el paro registrado; la segunda (V.M.) la variación mensual absoluta; la tercera (V.M.%) la variación mensual relativa; la cuarta (V.A.) la variación anual; y la quinta (V.A.%) la variación anual relativa. Se sigue el mismo criterio en las sucesivas tablas referidas a paro registrado.



DEMANDANTES DE EMPLEO³, SEGÚN LA EDAD

HOMBRES	< 20	20 - 24	25 - 29	30 - 34	35 - 39	40 - 44	45 - 49	50 - 54	55 - 59	> 59	TOTAL
DEMAND.	337	1116	1432	1684	1636	1361	1355	1062	956	662	11601
V.M.	-25	-24	9	46	57	47	34	26	1	11	182
V.M.%	-6,91%	-2,11%	0,63%	2,81%	3,61%	3,58%	2,57%	2,51%	0,10%	1,69%	1,59%
V.A.	-57	-21	67	208	349	213	334	267	144	115	1619
V.A.%	-14,47%	-1,85%	4,91%	14,09%	27,12%	18,55%	32,71%	33,58%	17,73%	21,02%	16,22%

MUJERES	< 20	20 - 24	25 - 29	30 - 34	35 - 39	40 - 44	45 - 49	50 - 54	55 - 59	> 59	TOTAL
DEMAND.	267	1156	1679	2006	1970	1879	1776	1486	982	591	13792
V.M.	-23	-5	34	41	38	44	36	28	-13	2	182
V.M.%	-7,93%	-0,43%	2,07%	2,09%	1,97%	2,40%	2,07%	1,92%	-1,31%	0,34%	1,34%
V.A.	-65	110	245	443	399	333	269	294	142	99	2269
V.A.%	-19,58%	10,52%	17,09%	28,34%	25,40%	21,54%	17,85%	24,66%	16,90%	20,12%	19,69%

TOTAL	< 20	20 - 24	25 - 29	30 - 34	35 - 39	40 - 44	45 - 49	50 - 54	55 - 59	> 59	TOTAL
DEMAND.	604	2272	3111	3690	3606	3240	3131	2548	1938	1253	25393
V.M.	-48	-29	43	87	95	91	70	54	-12	13	364
V.M.%	-7,36%	-1,26%	1,40%	2,41%	2,71%	2,89%	2,29%	2,17%	-0,62%	1,05%	1,45%
V.A.	-122	89	312	651	748	546	603	561	286	214	3888
V.A.%	-16,80%	4,08%	11,15%	21,42%	26,17%	20,27%	23,85%	28,23%	17,31%	20,60%	18,08%

³ La primera fila de cada tabla recoge los demandantes de empleo; la segunda (V.M.) la variación mensual absoluta; la tercera (V.M.%) la variación mensual relativa; la cuarta (V.A.) la variación anual; y la quinta (V.A.%) la variación anual relativa. Se sigue el mismo criterio en las sucesivas tablas de demandantes de empleo.



PARO REGISTRADO, SEGÚN EL SECTOR DE ACTIVIDAD

HOMBRES	AGRICULTURA	INDUSTRIA	CONSTRUCCIÓN	SERVICIOS	SIN EMPLEO ANTERIOR	TOTAL
PARO	570	1053	2122	5070	613	9428
V.M.	7	39	10	162	-3	215
V.M.%	1,24%	3,85%	0,47%	3,30%	-0,49%	2,33%
V.A.	145	153	47	1108	63	1516
V.A.%	34,12%	17,00%	2,27%	27,97%	11,45%	19,16%

MUJERES	AGRICULTURA	INDUSTRIA	CONSTRUCCIÓN	SERVICIOS	SIN EMPLEO ANTERIOR	TOTAL
PARO	189	819	350	8161	1225	10744
V.M.	-6	14	6	301	-37	278
V.M.%	-3,08%	1,74%	1,74%	3,83%	-2,93%	2,66%
V.A.	8	28	68	1933	123	2160
V.A.%	4,42%	3,54%	24,11%	31,04%	11,16%	25,16%

TOTAL	AGRICULTURA	INDUSTRIA	CONSTRUCCIÓN	SERVICIOS	SIN EMPLEO ANTERIOR	TOTAL
PARO	759	1872	2472	13231	1838	20172
V.M.	1	53	16	463	-40	493
V.M.%	0,13%	2,91%	0,65%	3,63%	-2,13%	2,51%
V.A.	153	181	115	3041	186	3676
V.A.%	25,25%	10,70%	4,88%	29,84%	11,26%	22,28%



DEMANDANTES DE EMPLEO, SEGÚN EL SECTOR DE ACTIVIDAD

HOMBRES	AGRICULTURA	INDUSTRIA	CONSTRUCCIÓN	SERVICIOS	SIN EMPLEO ANTERIOR	TOTAL
DEMAND.	822	1363	2378	6280	758	11601
V.M.	30	16	-10	160	-14	182
V.M.%	3,79%	1,19%	-0,42%	2,61%	-1,81%	1,59%
V.A.	186	165	62	1150	56	1619
V.A.%	29,25%	13,77%	2,68%	22,42%	7,98%	16,22%

MUJERES	AGRICULTURA	INDUSTRIA	CONSTRUCCIÓN	SERVICIOS	SIN EMPLEO ANTERIOR	TOTAL
DEMAND.	278	999	385	10539	1591	13792
V.M.	-4	-7	3	252	-62	182
V.M.%	-1,42%	-0,70%	0,79%	2,45%	-3,75%	1,34%
V.A.	26	28	60	2049	106	2269
V.A.%	10,32%	2,88%	18,46%	24,13%	7,14%	19,69%

TOTAL	AGRICULTURA	INDUSTRIA	CONSTRUCCIÓN	SERVICIOS	SIN EMPLEO ANTERIOR	TOTAL
DEMAND.	1100	2362	2763	16819	2349	25393
V.M.	26	9	-7	412	-175	364
V.M.%	2,42%	0,38%	-0,25%	2,51%	-6,93%	1,45%
V.A.	212	193	122	3199	162	3888
V.A.%	23,87%	8,90%	4,62%	23,49%	7,41%	18,08%



PARO REGISTRADO, SEGÚN EL NIVEL DE ESTUDIOS⁴

HOMBRES	(1)	(2)	(3)	(4)	(5)	(6)	(7)	(8)	(9)	(10)	(11)	(12)	(13)	TOTAL
PARO	79	2520	275	4391	3	855	0	389	1	875	3	10	27	9428
V.M.	4	-10	20	55	1	15	0	21	0	106	0	1	2	215
V.M.%	5,33%	-0,40%	7,84%	1,27%	50,00%	1,79%	0,00%	5,71%	0,00%	13,78%	0,00%	11,11%	8,00%	2,33%
V.A.	22	313	93	436	-3	161	0	81	1	384	1	6	21	1516
V.A.%	38,60%	14,18%	51,10%	11,02%	-50,00%	23,20%	0,00%	26,30%	100,00%	78,21%	50,00%	150,00%	350,00%	19,16%

MUJERES	(1)	(2)	(3)	(4)	(5)	(6)	(7)	(8)	(9)	(10)	(11)	(12)	(13)	TOTAL
PARO	60	2265	181	4184	4	1490	0	601	0	1903	6	11	39	10744
V.M.	1	43	-20	20	0	26	0	25	0	179	2	0	2	278
V.M.%	1,69%	1,94%	-9,95%	0,48%	0,00%	1,78%	0,00%	4,34%	0,00%	10,38%	50,00%	0,00%	5,41%	2,66%
V.A.	29	284	30	324	1	373	0	186	-1	890	3	7	34	2160
V.A.%	93,55%	14,34%	19,87%	8,39%	33,33%	33,39%	0,00%	44,82%	-100,00%	87,86%	100,00%	175,00%	680,00%	25,16%

TOTAL	(1)	(2)	(3)	(4)	(5)	(6)	(7)	(8)	(9)	(10)	(11)	(12)	(13)	TOTAL
PARO	139	4785	456	8575	7	2345	0	990	1	2778	9	21	66	20172
V.M.	5	33	0	75	1	41	0	46	0	285	2	1	4	493
V.M.%	3,73%	0,69%	0,00%	0,88%	16,67%	1,78%	0,00%	4,87%	0,00%	11,43%	28,57%	5,00%	6,45%	2,51%
V.A.	51	597	123	760	-2	534	0	267	0	1274	4	13	55	3676
V.A.%	57,95%	14,26%	36,94%	9,72%	-22,22%	29,49%	0,00%	36,93%	0,00%	84,71%	80,00%	162,50%	500,00%	22,28%

⁴ Leyenda del nivel de estudios:

- | | | |
|---------------------------------|---------------------------------|--|
| (1) ANALFABETOS | (5) FP TIT. 1ª ETAPA | (9) OTRAS ENSEÑANZAS CON BACHILLER |
| (2) EDUCACIÓN PRIMARIA | (6) SEGUNDA ETAPA DE SECUNDARIA | (10) ENSEÑANZA UNIVERSITARIA |
| (3) FP SIN TITULACIÓN | (7) FP TIT. 2ª ETAPA | (11) ESPECIALIZACIÓN PROFESIONAL |
| (4) PRIMERA ETAPA DE SECUNDARIA | (8) FP SUPERIOR | (12) ENSEÑANZA UNIVERSITARIA 3er CICLO |
| | | (13) SIN ASIGNAR |



DEMANDANTES DE EMPLEO, SEGÚN EL NIVEL DE ESTUDIOS⁵

HOMBRES	(1)	(2)	(3)	(4)	(5)	(6)	(7)	(8)	(9)	(10)	(11)	(12)	(13)	TOTAL
DEMAND.	111	3194	344	5276	7	1092	0	475	1	1047	7	11	36	11601
V.M.	12	6	17	20	1	22	0	10	0	92	0	1	1	182
V.M.%	12,12%	0,19%	5,20%	0,38%	16,67%	2,06%	0,00%	2,15%	0,00%	9,63%	0,00%	10,00%	2,86%	1,59%
V.A.	41	389	115	412	-3	178	-1	69	0	381	5	7	26	1619
V.A.%	58,57%	13,87%	50,22%	8,47%	-30,00%	19,47%	-100,00%	17,00%	0,00%	57,21%	250,00%	175,00%	260,00%	16,22%

MUJERES	(1)	(2)	(3)	(4)	(5)	(6)	(7)	(8)	(9)	(10)	(11)	(12)	(13)	TOTAL
DEMAND.	84	2904	229	5376	5	1988	0	774	0	2353	22	12	45	13792
V.M.	3	26	-24	0	0	20	0	25	0	128	2	0	2	182
V.M.%	3,70%	0,90%	-9,49%	0,00%	0,00%	1,02%	0,00%	3,34%	0,00%	5,75%	10,00%	0,00%	4,65%	1,34%
V.A.	43	371	48	349	2	362	0	188	-1	843	17	7	40	2269
V.A.%	104,88%	14,65%	26,52%	6,94%	66,67%	22,26%	0,00%	32,08%	-100,00%	55,83%	340,00%	140,00%	800,00%	19,69%

TOTAL	(1)	(2)	(3)	(4)	(5)	(6)	(7)	(8)	(9)	(10)	(11)	(12)	(13)	TOTAL
DEMAND.	195	6098	573	10652	12	3080	0	1249	1	3400	29	23	81	25393
V.M.	15	32	-7	20	1	42	0	35	0	220	2	1	3	364
V.M.%	8,33%	0,53%	-1,21%	0,19%	9,09%	1,38%	0,00%	2,88%	0,00%	6,92%	7,41%	4,55%	3,85%	1,45%
V.A.	84	760	163	761	-1	540	-1	257	-1	1224	22	14	66	3888
V.A.%	75,68%	14,24%	39,76%	7,69%	-7,69%	21,26%	-100,00%	25,91%	-50,00%	56,25%	314,29%	155,56%	440,00%	18,08%

⁵ Leyenda del nivel de estudios:

- | | | |
|---------------------------------|---------------------------------|--|
| (1) ANALFABETOS | (5) FP TIT. 1ª ETAPA | (9) OTRAS ENSEÑANZAS CON BACHILLER |
| (2) EDUCACIÓN PRIMARIA | (6) SEGUNDA ETAPA DE SECUNDARIA | (10) ENSEÑANZA UNIVERSITARIA |
| (3) FP SIN TITULACIÓN | (7) FP TIT. 2ª ETAPA | (11) ESPECIALIZACIÓN PROFESIONAL |
| (4) PRIMERA ETAPA DE SECUNDARIA | (8) FP SUPERIOR | (12) ENSEÑANZA UNIVERSITARIA 3er CICLO |
| | | (13) SIN ASIGNAR |



PARO REGISTRADO, SEGÚN EL GRUPO DE OCUPACIÓN⁶

HOMBRES	(1)	(2)	(3)	(4)	(5)	(6)	(7)	(8)	(9)	(10)	(11)	TOTAL
PARO	102	907	852	565	947	200	2894	933	2021	7	0	9428
V.M.	1	96	37	21	3	5	-1	20	30	3	0	215
V.M.%	0,99%	11,84%	4,54%	3,86%	0,32%	2,56%	-0,03%	2,19%	1,51%	75,00%	0,00%	2,33%
V.A.	12	416	153	158	191	44	254	162	121	5	0	1516
V.A.%	13,33%	84,73%	21,89%	38,82%	25,26%	28,21%	9,62%	21,01%	6,37%	250,00%	0,00%	19,16%

MUJERES	(1)	(2)	(3)	(4)	(5)	(6)	(7)	(8)	(9)	(10)	(11)	TOTAL
PARO	29	1574	590	1488	3495	57	188	444	2877	2	0	10744
V.M.	0	148	15	26	84	0	0	7	-2	0	0	278
V.M.%	0,00%	10,38%	2,61%	1,78%	2,46%	0,00%	0,00%	1,60%	-0,07%	0,00%	0,00%	2,66%
V.A.	4	771	178	340	538	9	0	29	291	0	0	2160
V.A.%	16,00%	96,01%	43,20%	29,62%	18,19%	18,75%	0,00%	6,99%	11,25%	0,00%	0,00%	25,16%

TOTAL	(1)	(2)	(3)	(4)	(5)	(6)	(7)	(8)	(9)	(10)	(11)	TOTAL
PARO	131	2481	1442	2053	4442	257	3082	1377	4898	9	0	20172
V.M.	1	244	52	47	87	5	-1	27	28	3	0	493
V.M.%	0,77%	10,91%	3,74%	2,34%	2,00%	1,98%	-0,03%	2,00%	0,57%	50,00%	0,00%	2,51%
V.A.	16	1187	331	498	729	53	254	191	412	5	0	3676
V.A.%	13,91%	91,73%	29,79%	32,03%	19,63%	25,98%	8,98%	16,10%	9,18%	125,00%	0,00%	22,28%

⁶ Leyenda del grupo de ocupación:

- (1) DIR.EMPRESAS Y ADMONES.P.B.
- (2) TEC.PROF.CIENT. E INTELLECT.
- (3) TÉCNICOS Y PROFESIONALES APOYO
- (4) EMPLEADOS DE TIPO ADMINISTRATIVO

- (5) TRAB.SERV.REST.PERSON.PROTE.VEND.
- (6) TRAB.CUALIF.AGRICULTURA Y PESCA
- (7) ARTES.TRAB.C.IND.MANUF.CONSUMIN.
- (8) PERA.INSTA.MAQU.Y MONTADORES

- (9) TRABAJADORES NO CUALIFICADOS
- (10) FUERZAS ARMADAS
- (11) SIN ASIGNAR



DEMANDANTES DE EMPLEO, SEGÚN EL GRUPO DE OCUPACIÓN⁷

HOMBRES	(1)	(2)	(3)	(4)	(5)	(6)	(7)	(8)	(9)	(10)	(11)	TOTAL
DEMAND.	127	1108	1067	726	1209	268	3420	1169	2500	7	0	11601
V.M.	4	91	33	12	-3	10	-28	28	33	3	0	182
V.M.%	3,25%	8,95%	3,19%	1,68%	-0,25%	3,88%	-0,81%	2,45%	1,34%	75,00%	0,00%	1,59%
V.A.	15	415	173	181	201	49	229	194	157	5	0	1619
V.A.%	13,39%	59,88%	19,35%	33,21%	19,94%	22,37%	7,18%	19,90%	6,70%	250,00%	0,00%	16,22%

MUJERES	(1)	(2)	(3)	(4)	(5)	(6)	(7)	(8)	(9)	(10)	(11)	TOTAL
DEMAND.	35	2011	739	1921	4457	83	249	531	3764	0	0	13792
V.M.	1	104	18	23	69	3	-5	-8	-23	-2	0	182
V.M.%	2,94%	5,45%	2,50%	1,21%	1,57%	3,75%	-1,97%	-1,48%	-0,61%	-100,00%	0,00%	1,34%
V.A.	5	779	188	361	574	13	2	21	326	-2	0	2269
V.A.%	16,67%	63,23%	34,12%	23,14%	14,78%	18,57%	0,81%	4,12%	9,48%	-100,00%	0,00%	19,69%

TOTAL	(1)	(2)	(3)	(4)	(5)	(6)	(7)	(8)	(9)	(10)	(11)	TOTAL
DEMAND.	162	3119	1806	2647	5666	351	3669	1700	6264	9	0	25393
V.M.	5	195	50	35	66	13	-33	20	10	3	0	364
V.M.%	3,18%	6,67%	2,85%	1,34%	1,18%	3,85%	-0,89%	1,19%	0,16%	50,00%	0,00%	1,45%
V.A.	20	1194	361	542	775	62	231	215	483	5	0	3888
V.A.%	14,08%	62,03%	24,98%	25,75%	15,85%	21,45%	6,72%	14,48%	8,35%	125,00%	0,00%	18,08%

⁷ Leyenda del grupo de ocupación:

- | | | |
|--------------------------------------|---------------------------------------|----------------------------------|
| (1) DIR.EMPRESAS Y ADMONES.P.B. | (5) TRAB.SERV.REST.PERSON.PROTE.VEND. | (9) TRABAJADORES NO CUALIFICADOS |
| (2) TEC.PROF.CIENT. E INTELLECT. | (6) TRAB.CUALIF.AGRICULTURA Y PESCA | (10) FUERZAS ARMADAS |
| (3) TÉCNICOS Y PROFESIONALES APOYO | (7) ARTES.TRAB.C.IND.MANUF.CONNS.MIN. | (11) SIN ASIGNAR |
| (4) EMPLEADOS DE TIPO ADMINISTRATIVO | (8) PERA.INSTA.MAQU.Y MONTADORES | |

