



OBSERVATORIO DE EMPLEO Y ACTIVIDAD ECONÓMICA

# TERMÓMETRO DE EMPLEO

DEMANDANTES DE EMPLEO,  
PARO Y CONTRATOS REGISTRADOS  
MUNICIPIO DE ALBACETE

**JUNIO 2012**



AYUNTAMIENTO DE ALBACETE

## TERMÓMETRO DE EMPLEO<sup>1</sup>

**El mes de junio de 2012 registra un total de 19.365 personas en paro en el municipio de Albacete, con un descenso del 4,28% con respecto al mes anterior.**

El mes de junio de 2012 registra un total de 19.365 personas en paro en el municipio de Albacete; de ellas, 9.023 son hombres y 10.342 mujeres.

Las variaciones con respecto al mes anterior experimentaron un descenso del 4,28% en el total de paro registrado (-865), con un descenso del 4,67% para los hombres (-442), y del 3,93% en las mujeres (-423).

Las variaciones con respecto al mismo mes del año anterior experimentaron un incremento del 15,42% en las cifras de paro, con un aumento del 15,49% en el caso de los hombres, y del 15,36% en las mujeres.

Por sectores de actividad, el mes de junio arroja un total de 732 personas en paro en agricultura, 1.814 en industria, 2.508 en construcción, 12.476 en servicios, y 1.835 sin empleo anterior.

La evolución mensual del paro muestra descensos en todos los sectores de actividad: agricultura (-7,81%; -62), industria (-2,84%; -53), construcción (-2,49%; -64), servicios (-4,54%; -593), y en el colectivo sin empleo anterior (-4,82%; -93).

Por otra parte, la evolución del paro con respecto al mismo mes del año anterior experimenta subidas en todos los sectores de actividad: agricultura (+11,76%), industria (+8,88%), construcción (+7,82%), servicios (+20,02%), y en el colectivo sin empleo anterior (+5,70%).

El descenso del paro local de este mes (-4,28%) ha sido mayor que el registrado en la provincia (-3,93%), en la región (-2,32%), y en el ámbito nacional (-2,10%).

---

<sup>1</sup> Fuente: Elaboración propia a partir de datos del Servicio de Estadística de Castilla-La Mancha ([www.ies.jccm.es](http://www.ies.jccm.es)), y del Servicio Periférico de Empleo de la junta en Albacete.



**El número de *contratos* es de 6.443, lo que supone un aumento del 23,12% en las contrataciones con respecto al mes anterior.**

En total se realizaron 6.443 contratos en Albacete, de los que 3.846 fueron a hombres, y 2.597 a mujeres. El número de contratos indefinidos realizados en este periodo es de 260, mientras que el resto son temporales.

La evolución de la contratación ha experimentado un aumento del 23,12% (+1.210) con respecto al mes anterior; en el caso de los hombres el aumento fue del 33,22% (+959), mientras que en las mujeres lo fue del 10,70% (+251). Por otra parte, los contratos indefinidos han registrado un descenso del 28,57% (-104) con respecto al mes anterior.

Comparando las cifras con el mismo mes del año anterior observamos un descenso en el número de contrataciones del 9,85%, con una bajada del 10,45% para los varones, y del 8,94% para las mujeres. El número de contratos indefinidos realizados es un 16,40% menor que en el mismo mes del año anterior.

Por sectores de actividad, se produjeron 2.098 contrataciones en la agricultura, 171 en industria, 240 en construcción, y 3.934 en los servicios. Lo que supone un aumento de la contratación con respecto al mes anterior en la agricultura (+187,40%; +1.368), y descensos en el resto de sectores de actividad: industria (-22,27%; -49), construcción (-11,44%; -31), y servicios (-1,94%; -78).

La evolución de la contratación con respecto al mismo mes del año anterior ha descendido en todos los sectores de actividad: agricultura (-11,51%), industria (-24,34%), construcción (-38,78%), y servicios (-5,39%).

La contratación en el municipio de Albacete ha subido este mes (+23,12%) muy por encima de la experimentada en el total nacional (+6,66%), aunque por debajo de la regional (+24,74%), y de la provincial (+27,33%).

Los contratos indefinidos tienen un peso del 4,04% sobre el total de la contratación local del mes de junio, por debajo de la media provincial (4,58%), regional (5,22%) y nacional (7,13%).

**Hay un total de 24.407 demandantes de empleo,  
un 2,14% menos que en el mes anterior.**

El número de demandantes de empleo en la ciudad de Albacete durante el mes de junio de 2012 asciende a 24.407, siendo 11.227 hombres, y 13.180 mujeres.

El paro registrado en este mismo período supone el 79,34% del total de demandantes de empleo, con una ligera variación según sexos (80,37% en hombres, y 78,47% en mujeres).

La cifra de demandantes de empleo ha experimentado un descenso del 2,14% (-535) con respecto al mes anterior, con una caída del 3,66% para los varones (-426), y del 0,82% en las mujeres (-109).

La variación de los demandantes de empleo con respecto al mismo mes del año anterior ha experimentado un aumento medio del 11,75%, con una subida del 12,74% para los hombres, y del 10,92% para las mujeres.

Este mes ha seguido la tendencia general de evolución de paro y demandantes de empleo, y el descenso total del número de demandantes de empleo está directamente relacionado con el descenso total de parados, con un comportamiento similar según sexos.

## El paro registrado baja con respecto al mes anterior, principalmente, en los siguientes colectivos:

*En los hombres*, por edad, baja en casi todos los grupos, con mayor incidencia entre 20 y 39 años;

- según el sector de actividad, baja en todos;
- según el nivel de estudios, baja principalmente en el grupo con educación primaria, seguido de quienes tienen primera etapa de secundaria, segunda etapa de secundaria, y enseñanzas universitarias;
- según el grupo de ocupación, baja en casi todos los grupos, destacando en mayor medida el de artesanos y trabajadores cualificados de las industrias manufactureras, la construcción, y la minería, excepto los operadores de instalaciones y maquinaria; trabajadores cualificados de las industrias extractivas, de la metalurgia, la construcción de maquinaria y asimilados; trabajadores cualificados de industrias de artes gráficas, textil y de la confección, de la elaboración de alimentos, ebanistas, artesanos y otros asimilados, seguido del grupo de trabajadores no cualificados.

*En las mujeres*, por edad, baja en todas las de menos de 54 años, con mayor incidencia en las que tienen menos de 34 años;

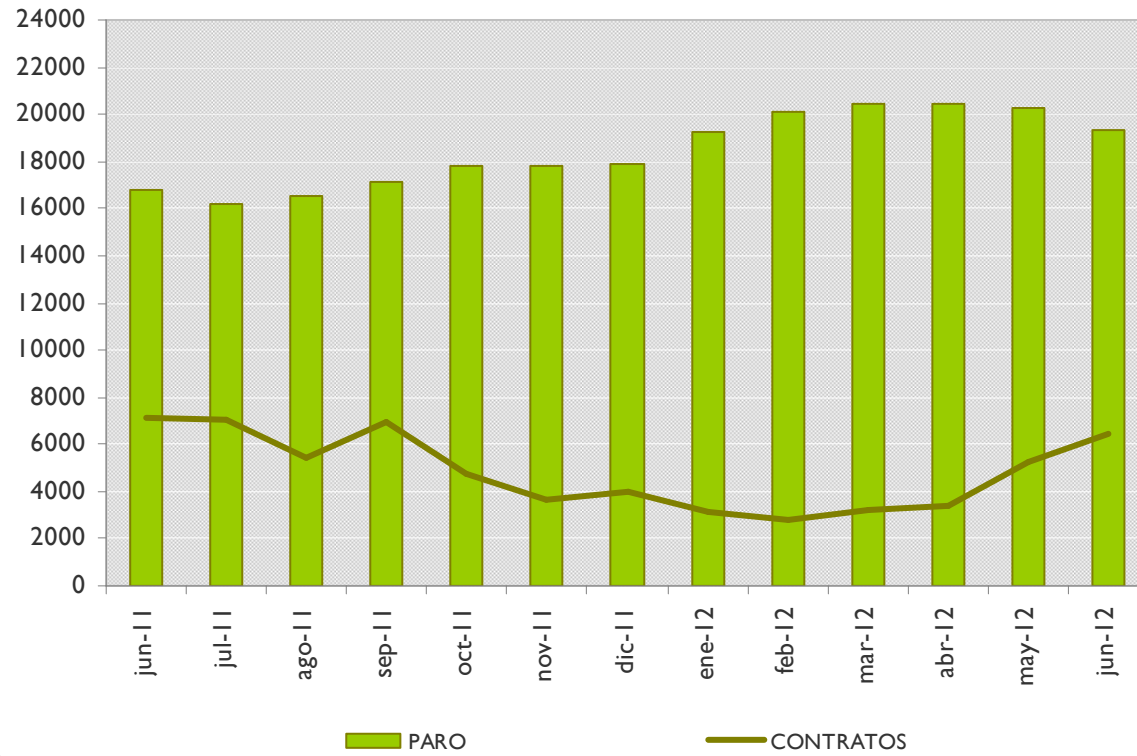
- según el sector de actividad, baja en todos salvo en la construcción;
- según el nivel de estudios, baja principalmente en el grupo con primera etapa de educación secundaria, con enseñanzas universitarias y con segunda etapa de secundaria;
- según el grupo de ocupación, baja el paro en casi todos los grupos y especialmente en el de trabajadoras de servicios de restauración, personales, protección y vendedoras de los comercios, y en el de trabajadoras no cualificadas.

**ANEXO I**

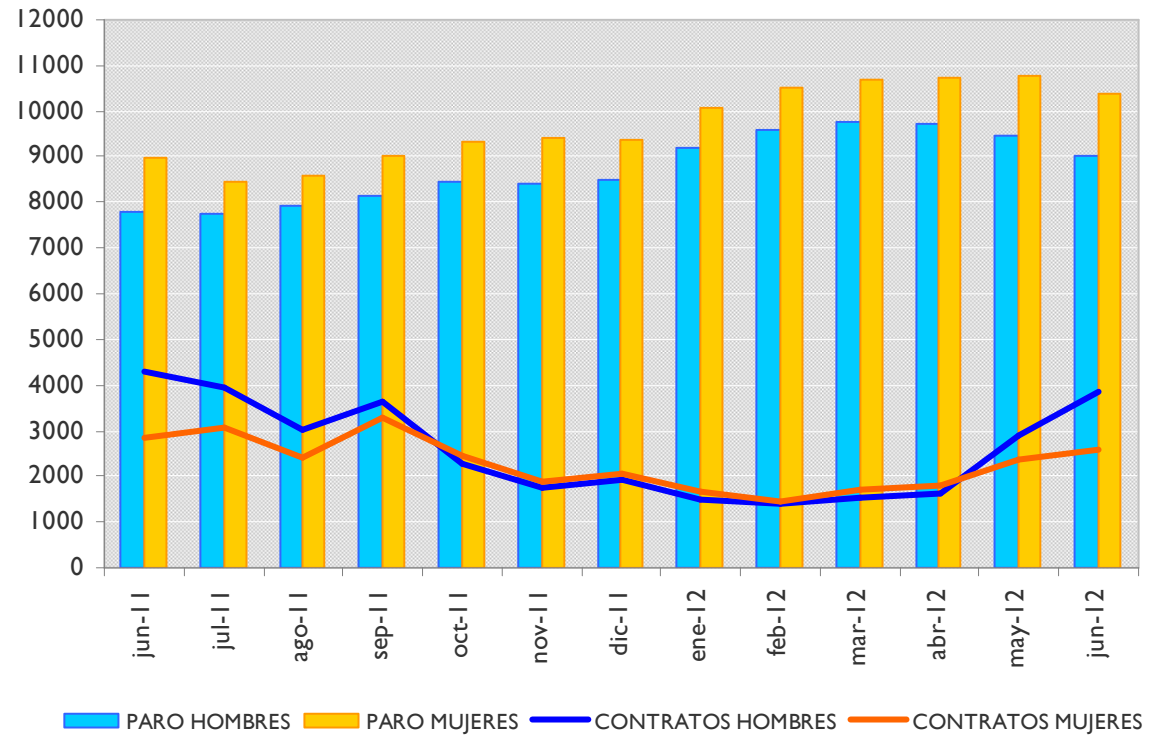
**PARO REGISTRADO Y CONTRATOS, LOCAL**

**GRÁFICOS DE EVOLUCIÓN MENSUAL**

### EVOLUCIÓN MENSUAL - PARO Y CONTRATOS REGISTRADOS

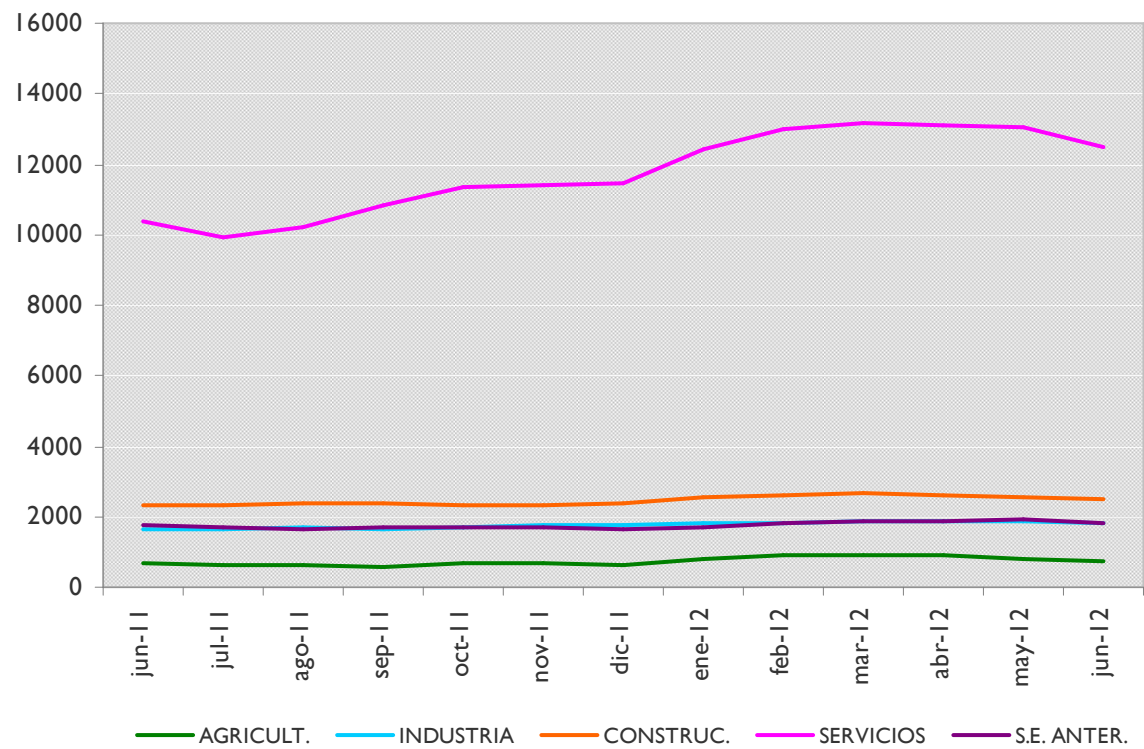


### EVOLUCIÓN MENSUAL - PARO Y CONTRATOS REGISTRADOS, SEGÚN SEXO

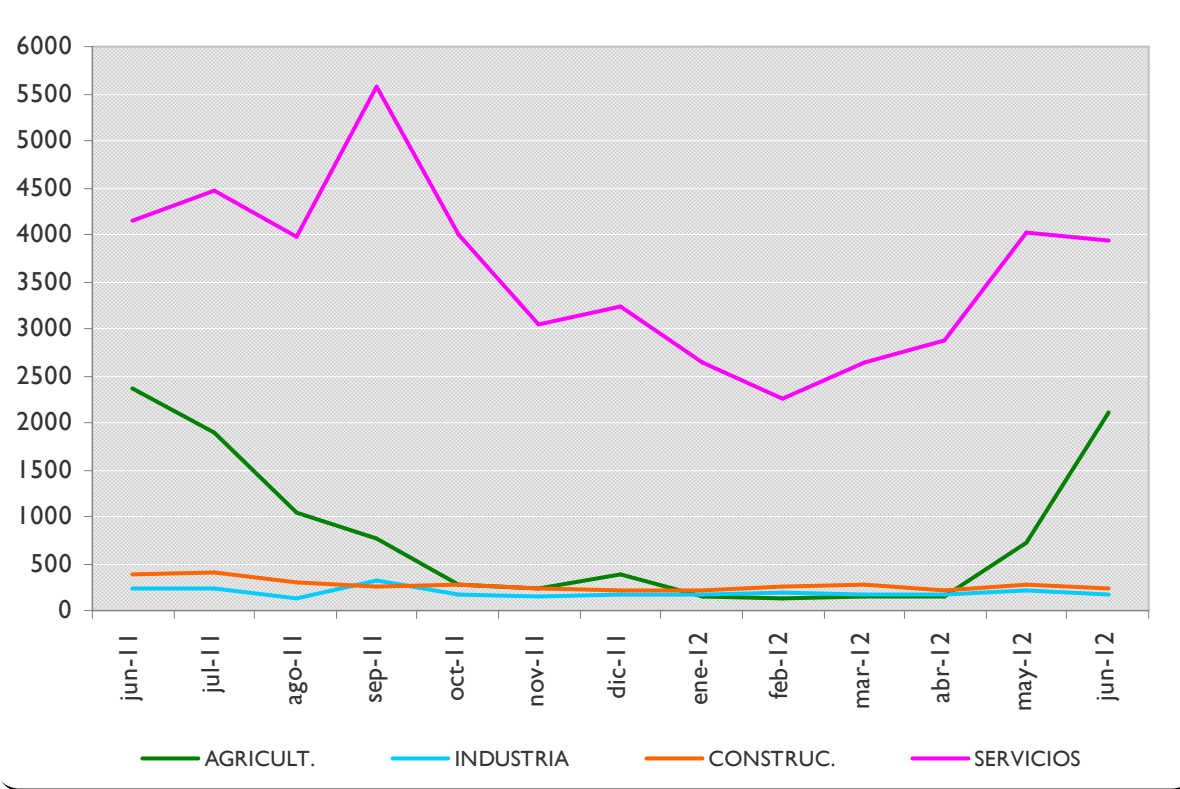




### EVOLUCIÓN MENSUAL - PARO REGISTRADO, SEGÚN SECTOR DE ACTIVIDAD



### EVOLUCIÓN MENSUAL - CONTRATOS REGISTRADOS, SEGÚN SECTOR DE ACTIVIDAD



**ANEXO 2**

**PARO Y CONTRATOS REGISTRADOS,  
COMPARATIVA GEOGRÁFICA DE LA VARIACIÓN MENSUAL E INTERANUAL**



PARO REGISTRADO,  
COMPARATIVA GEOGRÁFICA DE LA VARIACIÓN MENSUAL E INTERANUAL, SEGÚN SEXO

	VARIACIÓN				
	TOTAL	MES ANTERIOR		INTERANUAL	
		paro	absoluta	relativa	absoluta
Municipio de Albacete	19365	-865	-4,28%	2587	15,42%
Provincia de Albacete	48813	-1995	-3,93%	5752	13,36%
Castilla-La Mancha	242823	-5760	-2,32%	33630	16,08%
España	4615269	-98853	-2,10%	493468	11,97%

	VARIACIÓN				
	HOMBRES	MES ANTERIOR		INTERANUAL	
		paro	absoluta	relativa	absoluta
Municipio de Albacete	9023	-442	-4,67%	1210	15,49%
Provincia de Albacete	22117	-1074	-4,63%	2957	15,43%
Castilla-La Mancha	115411	-3131	-2,64%	17830	18,27%
España	2284271	-52845	-2,26%	261194	12,91%

	VARIACIÓN				
	MUJERES	MES ANTERIOR		INTERANUAL	
		paro	absoluta	relativa	absoluta
Municipio de Albacete	10342	-423	-3,93%	1377	15,36%
Provincia de Albacete	26696	-921	-3,33%	2795	11,69%
Castilla-La Mancha	127412	-2629	-2,02%	-81781	-39,09%
España	2330998	-46008	-1,94%	-1790803	-43,45%

PARO REGISTRADO,  
COMPARATIVA GEOGRÁFICA DE LA VARIACIÓN MENSUAL E INTERANUAL, SEGÚN SECTOR DE ACTIVIDAD

	VARIACIÓN				
	AGRICULTURA	MES ANTERIOR		INTERANUAL	
		paro	absoluta	relativa	absoluta
Municipio de Albacete	732	-62	-7,81%	77	11,76%
Provincia de Albacete	3579	5	0,14%	688	23,80%
Castilla-La Mancha	17357	-459	-2,58%	3838	28,39%
España	161382	1182	0,74%	21154	15,09%

	VARIACIÓN				
	CONSTRUCCIÓN	MES ANTERIOR		INTERANUAL	
		paro	absoluta	relativa	absoluta
Municipio de Albacete	2508	-64	-2,49%	182	7,82%
Provincia de Albacete	7387	-321	-4,16%	557	8,16%
Castilla-La Mancha	39475	-1161	-2,86%	3733	10,44%
España	779445	-17124	-2,15%	51601	7,09%

	VARIACIÓN				
	INDUSTRIA	MES ANTERIOR		INTERANUAL	
		paro	absoluta	relativa	absoluta
Municipio de Albacete	1814	-53	-2,84%	148	8,88%
Provincia de Albacete	6040	-317	-4,99%	418	7,44%
Castilla-La Mancha	28162	-495	-1,73%	3367	13,58%
España	528369	-9970	-1,85%	48844	10,19%

	VARIACIÓN				
	SERVICIOS	MES ANTERIOR		INTERANUAL	
		paro	absoluta	relativa	absoluta
Municipio de Albacete	12476	-593	-4,54%	2081	20,02%
Provincia de Albacete	27905	-1199	-4,12%	3957	21,53%
Castilla-La Mancha	141519	-3292	-2,27%	21523	20,68%
España	2752549	-52654	-1,88%	345142	16,52%

	VARIACIÓN				
	SIN EMPLEO ANTERIOR	MES ANTERIOR		INTERANUAL	
		paro	absoluta	relativa	absoluta
Municipio de Albacete	1835	-93	-4,82%	99	5,70%
Provincia de Albacete	3902	-163	-4,01%	132	3,50%
Castilla-La Mancha	16310	-353	-2,12%	1169	7,72%
España	393524	-20287	-4,90%	26727	7,29%



CONTRATOS REGISTRADOS,  
COMPARATIVA GEOGRÁFICA SEGÚN TIPO DE CONTRATO

	TOTAL	INDEFINIDOS		TEMPORALES	
	contratos	absoluto	% s/total	absoluto	% s/total
Municipio de Albacete	6443	260	4,04%	6183	95,96%
Provincia de Albacete	13232	606	4,58%	12626	95,42%
Castilla-La Mancha	51720	2702	5,22%	49018	94,78%
España	1284223	91516	7,13%	1192707	92,87%

CONTRATOS REGISTRADOS,  
COMPARATIVA GEOGRÁFICA DE LA VARIACIÓN MENSUAL E INTERANUAL, SEGÚN TIPO DE CONTRATO

	TOTAL	VARIACIÓN			
		MES ANTERIOR		INTERANUAL	
		contratos	absoluta	relativa	absoluta
Municipio de Albacete	6443	1210	23,12%	-704	-9,85%
Provincia de Albacete	13232	2840	27,33%	-592	-4,28%
Castilla-La Mancha	51720	10257	24,74%	-3828	-6,89%
España	1284223	80144	6,66%	-28296	-2,16%

	INDEFINIDOS	VARIACIÓN			
		MES ANTERIOR		INTERANUAL	
		contratos	absoluta	relativa	absoluta
Municipio de Albacete	260	-104	-28,57%	-51	-16,40%
Provincia de Albacete	606	-43	-6,63%	14	2,36%
Castilla-La Mancha	2702	-52	-1,89%	-230	-7,84%
España	91516	-4462	-4,65%	-3408	-3,59%

	TEMPORALES	VARIACIÓN			
		MES ANTERIOR		INTERANUAL	
		contratos	absoluta	relativa	absoluta
Municipio de Albacete	6183	1314	26,99%	-653	-9,55%
Provincia de Albacete	12626	2883	29,59%	-606	-4,58%
Castilla-La Mancha	49018	10309	26,63%	-3598	-6,84%
España	1192707	84606	7,64%	-24888	-2,04%



**ANEXO 3**

**TABLAS DE PARO REGISTRADO Y DEMANDANTES DE EMPLEO,  
MUNICIPIO DE ALBACETE**



## PARO REGISTRADO<sup>2</sup>, SEGÚN LA EDAD

HOMBRES	< 20	20 - 24	25 - 29	30 - 34	35 - 39	40 - 44	45 - 49	50 - 54	55 - 59	> 59	TOTAL
PARO	321	929	1152	1306	1197	1049	1010	824	766	469	9023
V.M.	-10	-120	-108	-74	-71	-34	-30	21	-25	9	-442
V.M.%	-3,02%	-11,44%	-8,57%	-5,36%	-5,60%	-3,14%	-2,88%	2,62%	-3,16%	1,96%	-4,67%
V.A.	-21	16	-5	124	178	172	255	209	178	104	1210
V.A.%	-6,14%	1,75%	-0,43%	10,49%	17,47%	19,61%	33,77%	33,98%	30,27%	28,49%	15,49%

MUJERES	< 20	20 - 24	25 - 29	30 - 34	35 - 39	40 - 44	45 - 49	50 - 54	55 - 59	> 59	TOTAL
PARO	242	867	1282	1450	1526	1423	1340	1144	672	396	10342
V.M.	-17	-133	-61	-68	-39	-54	-27	-44	17	3	-423
V.M.%	-6,56%	-13,30%	-4,54%	-4,48%	-2,49%	-3,66%	-1,98%	-3,70%	2,60%	0,76%	-3,93%
V.A.	-49	18	132	187	225	195	193	210	166	100	1377
V.A.%	-16,84%	2,12%	11,48%	14,81%	17,29%	15,88%	16,83%	22,48%	32,81%	33,78%	15,36%

TOTAL	< 20	20 - 24	25 - 29	30 - 34	35 - 39	40 - 44	45 - 49	50 - 54	55 - 59	> 59	TOTAL
PARO	563	1796	2434	2756	2723	2472	2350	1968	1438	865	19365
V.M.	-27	-253	-169	-142	-110	-88	-57	-23	-8	12	-865
V.M.%	-4,58%	-12,35%	-6,49%	-4,90%	-3,88%	-3,44%	-2,37%	-1,16%	-0,55%	1,41%	-4,28%
V.A.	-70	34	127	311	403	367	448	419	344	204	2587
V.A.%	-11,06%	1,93%	5,50%	12,72%	17,37%	17,43%	23,55%	27,05%	31,44%	30,86%	15,42%

<sup>2</sup> La primera fila de cada tabla recoge el paro registrado; la segunda (V.M.) la variación mensual absoluta; la tercera (V.M.%) la variación mensual relativa; la cuarta (V.A.) la variación anual; y la quinta (V.A.%) la variación anual relativa. Se sigue el mismo criterio en las sucesivas tablas referidas a paro registrado.





## DEMANDANTES DE EMPLEO<sup>3</sup>, SEGÚN LA EDAD

HOMBRES	< 20	20 - 24	25 - 29	30 - 34	35 - 39	40 - 44	45 - 49	50 - 54	55 - 59	> 59	TOTAL
DEMAND.	384	1173	1418	1620	1481	1305	1263	1001	937	645	11227
V.M.	-3	-64	-81	-96	-84	-58	-28	6	-20	2	-426
V.M.%	-0,78%	-5,17%	-5,40%	-5,59%	-5,37%	-4,26%	-2,17%	0,60%	-2,09%	0,31%	-3,66%
V.A.	-50	-22	-21	134	197	197	291	229	184	130	1269
V.A.%	-11,52%	-1,84%	-1,46%	9,02%	15,34%	17,78%	29,94%	29,66%	24,44%	25,24%	12,74%

MUJERES	< 20	20 - 24	25 - 29	30 - 34	35 - 39	40 - 44	45 - 49	50 - 54	55 - 59	> 59	TOTAL
DEMAND.	304	1169	1594	1805	1888	1779	1704	1425	954	558	13180
V.M.	-7	-45	-56	-55	-26	4	33	-6	33	16	-109
V.M.%	-2,25%	-3,71%	-3,39%	-2,96%	-1,36%	0,23%	1,97%	-0,42%	3,58%	2,95%	-0,82%
V.A.	-66	8	83	186	206	187	236	242	136	80	1298
V.A.%	-17,84%	0,69%	5,49%	11,49%	12,25%	11,75%	16,08%	20,46%	16,63%	16,74%	10,92%

TOTAL	< 20	20 - 24	25 - 29	30 - 34	35 - 39	40 - 44	45 - 49	50 - 54	55 - 59	> 59	TOTAL
DEMAND.	688	2342	3012	3425	3369	3084	2967	2426	1891	1203	24407
V.M.	-10	-109	-137	-151	-110	-54	5	0	13	18	-535
V.M.%	-1,43%	-4,45%	-4,35%	-4,22%	-3,16%	-1,72%	0,17%	0,00%	0,69%	1,52%	-2,14%
V.A.	-116	-14	62	320	403	384	527	471	320	210	2567
V.A.%	-14,43%	-0,59%	2,10%	10,31%	13,59%	14,22%	21,60%	24,09%	20,37%	21,15%	11,75%

<sup>3</sup> La primera fila de cada tabla recoge los demandantes de empleo; la segunda (V.M.) la variación mensual absoluta; la tercera (V.M.%) la variación mensual relativa; la cuarta (V.A.) la variación anual; y la quinta (V.A.%) la variación anual relativa. Se sigue el mismo criterio en las sucesivas tablas de demandantes de empleo.



## PARO REGISTRADO, SEGÚN EL SECTOR DE ACTIVIDAD

HOMBRES	AGRICULTURA	INDUSTRIA	CONSTRUCCIÓN	SERVICIOS	SIN EMPLEO ANTERIOR	TOTAL
PARO	537	1009	2158	4730	589	9023
V.M.	-44	-13	-72	-274	-39	-442
V.M.%	-7,57%	-1,27%	-3,23%	-5,48%	-6,21%	-4,67%
V.A.	99	160	114	815	22	1210
V.A.%	22,60%	18,85%	5,58%	20,82%	3,88%	15,49%

MUJERES	AGRICULTURA	INDUSTRIA	CONSTRUCCIÓN	SERVICIOS	SIN EMPLEO ANTERIOR	TOTAL
PARO	195	805	350	7746	1246	10342
V.M.	-18	-40	8	-319	-54	-423
V.M.%	-8,45%	-4,73%	2,34%	-3,96%	-4,15%	-3,93%
V.A.	-22	-12	68	1266	77	1377
V.A.%	-10,14%	-1,47%	24,11%	19,54%	6,59%	15,36%

TOTAL	AGRICULTURA	INDUSTRIA	CONSTRUCCIÓN	SERVICIOS	SIN EMPLEO ANTERIOR	TOTAL
PARO	732	1814	2508	12476	1835	19365
V.M.	-62	-53	-64	-593	-93	-865
V.M.%	-7,81%	-2,84%	-2,49%	-4,54%	-4,82%	-4,28%
V.A.	77	148	182	2081	99	2587
V.A.%	11,76%	8,88%	7,82%	20,02%	5,70%	15,42%



## DEMANDANTES DE EMPLEO, SEGÚN EL SECTOR DE ACTIVIDAD

HOMBRES	AGRICULTURA	INDUSTRIA	CONSTRUCCIÓN	SERVICIOS	SIN EMPLEO ANTERIOR	TOTAL
DEMAND.	776	1252	2443	5971	785	11227
V.M.	-52	-96	-82	-207	11	-426
V.M.%	-6,28%	-7,12%	-3,25%	-3,35%	1,42%	-3,66%
V.A.	148	100	139	845	37	1269
V.A.%	23,57%	8,68%	6,03%	16,48%	4,95%	12,74%

MUJERES	AGRICULTURA	INDUSTRIA	CONSTRUCCIÓN	SERVICIOS	SIN EMPLEO ANTERIOR	TOTAL
DEMAND.	281	1008	385	9876	1630	13180
V.M.	-11	-45	7	-51	-9	-109
V.M.%	-3,77%	-4,27%	1,85%	-0,51%	-0,55%	-0,82%
V.A.	1	26	60	1176	35	1298
V.A.%	0,36%	2,65%	18,46%	13,52%	2,19%	10,92%

TOTAL	AGRICULTURA	INDUSTRIA	CONSTRUCCIÓN	SERVICIOS	SIN EMPLEO ANTERIOR	TOTAL
DEMAND.	1057	2260	2828	15847	2415	24407
V.M.	-63	-141	-75	-258	2	-535
V.M.%	-5,63%	-5,87%	-2,58%	-1,60%	0,08%	-2,14%
V.A.	149	126	199	2021	72	2567
V.A.%	16,41%	5,90%	7,57%	14,62%	3,07%	11,75%



PARO REGISTRADO, SEGÚN EL NIVEL DE ESTUDIOS<sup>4</sup>

HOMBRES	(1)	(2)	(3)	(4)	(5)	(6)	(7)	(8)	(9)	(10)	(11)	(12)	(13)	TOTAL
PARO	81	2499	253	4402	5	825	0	348	1	574	4	7	24	9023
V.M.	-13	-100	-7	-184	0	-61	-1	-25	0	-58	-1	2	6	-442
V.M.%	-13,83%	-3,85%	-2,69%	-4,01%	0,00%	-6,88%	-100,00%	-6,70%	0,00%	-9,18%	-20,00%	40,00%	33,33%	-4,67%
V.A.	38	288	68	472	0	141	0	63	1	112	2	3	22	1210
V.A.%	88,37%	13,03%	36,76%	12,01%	0,00%	20,61%	0,00%	22,11%	100,00%	24,24%	100,00%	75,00%	1100,00%	15,49%

MUJERES	(1)	(2)	(3)	(4)	(5)	(6)	(7)	(8)	(9)	(10)	(11)	(12)	(13)	TOTAL
PARO	60	2232	195	4262	4	1542	0	578	0	1416	14	9	30	10342
V.M.	-7	-61	-13	-164	1	-67	0	-16	0	-101	0	1	4	-423
V.M.%	-10,45%	-2,66%	-6,25%	-3,71%	33,33%	-4,16%	0,00%	-2,69%	0,00%	-6,66%	0,00%	12,50%	15,38%	-3,93%
V.A.	38	165	49	205	2	333	0	139	0	402	12	5	27	1377
V.A.%	172,73%	7,98%	33,56%	5,05%	100,00%	27,54%	0,00%	31,66%	0,00%	39,64%	600,00%	125,00%	900,00%	15,36%

TOTAL	(1)	(2)	(3)	(4)	(5)	(6)	(7)	(8)	(9)	(10)	(11)	(12)	(13)	TOTAL
PARO	141	4731	448	8664	9	2367	0	926	1	1990	18	16	54	19365
V.M.	-20	-161	-20	-348	1	-128	-1	-41	0	-159	-1	3	10	-865
V.M.%	-12,42%	-3,29%	-4,27%	-3,86%	12,50%	-5,13%	-100,00%	-4,24%	0,00%	-7,40%	-5,26%	23,08%	22,73%	-4,28%
V.A.	76	453	117	677	2	474	0	202	1	514	14	8	49	2587
V.A.%	116,92%	10,59%	35,35%	8,48%	28,57%	25,04%	0,00%	27,90%	100,00%	34,82%	350,00%	100,00%	980,00%	15,42%

<sup>4</sup> Leyenda del nivel de estudios:

- |                                 |                                 |  |
|---------------------------------|---------------------------------|--|
| (1) ANALFABETOS                 | (5) FP TIT. 1ª ETAPA            | (9) OTRAS ENSEÑANZAS CON BACHILLER     |
| (2) EDUCACIÓN PRIMARIA          | (6) SEGUNDA ETAPA DE SECUNDARIA | (10) ENSEÑANZA UNIVERSITARIA           |
| (3) FP SIN TITULACIÓN           | (7) FP TIT. 2ª ETAPA            | (11) ESPECIALIZACIÓN PROFESIONAL       |
| (4) PRIMERA ETAPA DE SECUNDARIA | (8) FP SUPERIOR                 | (12) ENSEÑANZA UNIVERSITARIA 3er CICLO |
|                                 |                                 | (13) SIN ASIGNAR                       |



## DEMANDANTES DE EMPLEO, SEGÚN EL NIVEL DE ESTUDIOS<sup>5</sup>

HOMBRES	(1)	(2)	(3)	(4)	(5)	(6)	(7)	(8)	(9)	(10)	(11)	(12)	(13)	TOTAL
DEMAND.	112	3169	319	5291	8	1052	0	439	1	789	8	7	32	11227
V.M.	-12	-100	-7	-210	0	-40	-1	-23	0	-43	1	2	7	-426
V.M.%	-9,68%	-3,06%	-2,15%	-3,82%	0,00%	-3,66%	-100,00%	-4,98%	0,00%	-5,17%	14,29%	40,00%	28,00%	-3,66%
V.A.	53	374	95	408	0	124	0	49	0	132	5	3	26	1269
V.A.%	89,83%	13,38%	42,41%	8,36%	0,00%	13,36%	0,00%	12,56%	0,00%	20,09%	166,67%	75,00%	433,33%	12,74%

MUJERES	(1)	(2)	(3)	(4)	(5)	(6)	(7)	(8)	(9)	(10)	(11)	(12)	(13)	TOTAL
DEMAND.	84	2876	242	5348	4	1976	0	730	0	1849	23	11	37	13180
V.M.	-6	-17	-16	-46	1	23	0	3	0	-63	4	1	7	-109
V.M.%	-6,67%	-0,59%	-6,20%	-0,85%	33,33%	1,18%	0,00%	0,41%	0,00%	-3,29%	21,05%	10,00%	23,33%	-0,82%
V.A.	49	262	58	152	1	267	0	129	0	322	19	5	34	1298
V.A.%	140,00%	10,02%	31,52%	2,93%	33,33%	15,62%	0,00%	21,46%	0,00%	21,09%	475,00%	83,33%	1133,33%	10,92%

TOTAL	(1)	(2)	(3)	(4)	(5)	(6)	(7)	(8)	(9)	(10)	(11)	(12)	(13)	TOTAL
DEMAND.	196	6045	561	10639	12	3028	0	1169	1	2638	31	18	69	24407
V.M.	-18	-117	-23	-256	1	-17	-1	-20	0	-106	5	3	14	-535
V.M.%	-8,41%	-1,90%	-3,94%	-2,35%	9,09%	-0,56%	-100,00%	-1,68%	0,00%	-3,86%	19,23%	20,00%	25,45%	-2,14%
V.A.	102	636	153	560	1	391	0	178	0	454	24	8	60	2567
V.A.%	108,51%	11,76%	37,50%	5,56%	9,09%	14,83%	0,00%	17,96%	0,00%	20,79%	342,86%	80,00%	666,67%	11,75%

<sup>5</sup> Leyenda del nivel de estudios:

- |                                 |                                 |  |
|---------------------------------|---------------------------------|--|
| (1) ANALFABETOS                 | (5) FP TIT. 1ª ETAPA            | (9) OTRAS ENSEÑANZAS CON BACHILLER     |
| (2) EDUCACIÓN PRIMARIA          | (6) SEGUNDA ETAPA DE SECUNDARIA | (10) ENSEÑANZA UNIVERSITARIA           |
| (3) FP SIN TITULACIÓN           | (7) FP TIT. 2ª ETAPA            | (11) ESPECIALIZACIÓN PROFESIONAL       |
| (4) PRIMERA ETAPA DE SECUNDARIA | (8) FP SUPERIOR                 | (12) ENSEÑANZA UNIVERSITARIA 3er CICLO |
|                                 |                                 | (13) SIN ASIGNAR                       |



## PARO REGISTRADO, SEGÚN EL GRUPO DE OCUPACIÓN<sup>6</sup>

HOMBRES	(1)	(2)	(3)	(4)	(5)	(6)	(7)	(8)	(9)	(10)	(11)	TOTAL
PARO	96	604	780	533	961	189	2948	918	1991	3	0	9023
V.M.	-13	-37	-31	-16	-29	-14	-128	-53	-119	-2	0	-442
V.M.%	-11,93%	-5,77%	-3,82%	-2,91%	-2,93%	-6,90%	-4,16%	-5,46%	-5,64%	-40,00%	0,00%	-4,67%
V.A.	11	125	99	149	204	29	301	200	92	0	0	1210
V.A.%	12,94%	26,10%	14,54%	38,80%	26,95%	18,13%	11,37%	27,86%	4,84%	0,00%	0,00%	15,49%

MUJERES	(1)	(2)	(3)	(4)	(5)	(6)	(7)	(8)	(9)	(10)	(11)	TOTAL
PARO	28	1119	538	1474	3518	60	192	443	2968	2	0	10342
V.M.	-2	-59	-39	-13	-168	1	-4	-30	-109	0	0	-423
V.M.%	-6,67%	-5,01%	-6,76%	-0,87%	-4,56%	1,69%	-2,04%	-6,34%	-3,54%	0,00%	0,00%	-3,93%
V.A.	4	314	122	299	375	4	-4	17	246	0	0	1377
V.A.%	16,67%	39,01%	29,33%	25,45%	11,93%	7,14%	-2,04%	3,99%	9,04%	0,00%	0,00%	15,36%

TOTAL	(1)	(2)	(3)	(4)	(5)	(6)	(7)	(8)	(9)	(10)	(11)	TOTAL
PARO	124	1723	1318	2007	4479	249	3140	1361	4959	5	0	19365
V.M.	-15	-96	-70	-29	-197	-13	-132	-83	-228	-2	0	-865
V.M.%	-10,79%	-5,28%	-5,04%	-1,42%	-4,21%	-4,96%	-4,03%	-5,75%	-4,40%	-28,57%	0,00%	-4,28%
V.A.	15	439	221	448	579	33	297	217	338	0	0	2587
V.A.%	13,76%	34,19%	20,15%	28,74%	14,85%	15,28%	10,45%	18,97%	7,31%	0,00%	0,00%	15,42%

<sup>6</sup> Leyenda del grupo de ocupación:

- (1) DIR.EMPRESAS Y ADMONES.P.B.
- (2) TEC.PROF.CIENT. E INTELECT.
- (3) TÉCNICOS Y PROFESIONALES APOYO
- (4) EMPLEADOS DE TIPO ADMINISTRATIVO

- (5) TRAB.SERV.REST.PERSON.PROTE.VEND.
- (6) TRAB.CUALIF.AGRICULTURA Y PESCA
- (7) ARTES.TRAB.C.IND.MANUF.CONSUMIN.
- (8) PERA.INSTA.MAQU.Y MONTADORES

- (9) TRABAJADORES NO CUALIFICADOS
- (10) FUERZAS ARMADAS
- (11) SIN ASIGNAR



## DEMANDANTES DE EMPLEO, SEGÚN EL GRUPO DE OCUPACIÓN<sup>7</sup>

HOMBRES	(1)	(2)	(3)	(4)	(5)	(6)	(7)	(8)	(9)	(10)	(11)	TOTAL
DEMAND.	119	828	1011	703	1221	253	3466	1127	2496	3	0	11227
V.M.	-6	-31	-27	-5	-19	-26	-147	-63	-100	-2	0	-426
V.M.%	-4,80%	-3,61%	-2,60%	-0,71%	-1,53%	-9,32%	-4,07%	-5,29%	-3,85%	-40,00%	0,00%	-3,66%
V.A.	13	137	141	188	207	32	248	207	98	-2	0	1269
V.A.%	12,26%	19,83%	16,21%	36,50%	20,41%	14,48%	7,71%	22,50%	4,09%	-40,00%	0,00%	12,74%

MUJERES	(1)	(2)	(3)	(4)	(5)	(6)	(7)	(8)	(9)	(10)	(11)	TOTAL
DEMAND.	31	1517	665	1857	4438	82	263	539	3786	2	0	13180
V.M.	-3	-12	-25	19	-19	0	1	-37	-33	0	0	-109
V.M.%	-8,82%	-0,78%	-3,62%	1,03%	-0,43%	0,00%	0,38%	-6,42%	-0,86%	0,00%	0,00%	-0,82%
V.A.	1	292	97	277	337	5	5	24	260	0	0	1298
V.A.%	3,33%	23,84%	17,08%	17,53%	8,22%	6,49%	1,94%	4,66%	7,37%	0,00%	0,00%	10,92%

TOTAL	(1)	(2)	(3)	(4)	(5)	(6)	(7)	(8)	(9)	(10)	(11)	TOTAL
DEMAND.	150	2345	1676	2560	5659	335	3729	1666	6282	5	0	24407
V.M.	-9	-43	-52	14	-38	-26	-146	-100	-133	-2	0	-535
V.M.%	-5,66%	-1,80%	-3,01%	0,55%	-0,67%	-7,20%	-3,77%	-5,66%	-2,07%	-28,57%	0,00%	-2,14%
V.A.	14	429	238	465	544	37	253	231	358	-2	0	2567
V.A.%	10,29%	22,39%	16,55%	22,20%	10,64%	12,42%	7,28%	16,10%	6,04%	-28,57%	0,00%	11,75%

<sup>7</sup> Leyenda del grupo de ocupación:

- (1) DIR.EMPRESAS Y ADMONES.P.B.
- (2) TEC.PROF.CIENT. E INTELLECT.
- (3) TÉCNICOS Y PROFESIONALES APOYO
- (4) EMPLEADOS DE TIPO ADMINISTRATIVO

- (5) TRAB.SERV.REST.PERSON.PROTE.VEND.
- (6) TRAB.CUALIF.AGRICULTURA Y PESCA
- (7) ARTES.TRAB.C.IND.MANUF.CON.S.MIN.
- (8) PERA.INSTA.MAQU.Y MONTADORES

- (9) TRABAJADORES NO CUALIFICADOS
- (10) FUERZAS ARMADAS
- (11) SIN ASIGNAR

