



OBSERVATORIO DE EMPLEO Y ACTIVIDAD ECONÓMICA

TERMÓMETRO DE EMPLEO

DEMANDANTES DE EMPLEO,
PARO Y CONTRATOS REGISTRADOS
MUNICIPIO DE ALBACETE

MAYO 2012



AYUNTAMIENTO DE ALBACETE

TERMÓMETRO DE EMPLEO¹

El mes de mayo de 2012 registra un total de 20.230 personas en paro en el municipio de Albacete, con un descenso del 0,93% con respecto al mes anterior.

El mes de mayo de 2012 registra un total de 20.230 personas en paro en el municipio de Albacete; de ellas, 9.465 son hombres y 10.765 mujeres.

Las variaciones con respecto al mes anterior experimentaron un descenso del 0,93% en el total de paro registrado (-189), con un descenso del 2,52% para los hombres (-245), y un incremento del 0,52% en las mujeres (+56).

Las variaciones con respecto al mismo mes del año anterior experimentaron un incremento del 17,53% en las cifras de paro, con un aumento del 16,62% en el caso de los hombres, y del 18,34% en las mujeres.

Por sectores de actividad, el mes de mayo arroja un total de 794 personas en paro en agricultura, 1.867 en industria, 2.572 en construcción, 13.069 en servicios, y 1.928 sin empleo anterior.

La evolución mensual del paro muestra descensos en todos los sectores de actividad, salvo en el colectivo sin empleo anterior (+3,71%; +69): agricultura (-12,94%; -118), industria (-1,74%; -33), construcción (-2,09%; -55) y servicios (-0,40%; -52).

Por otra parte, la evolución del paro con respecto al mismo mes del año anterior experimenta subidas en todos los sectores de actividad: agricultura (+14,08%), industria (+8,99%), construcción (+6,28%), servicios (+22,23%), y en el colectivo sin empleo anterior (+13,95%).

El descenso del paro local de este mes (-0,93%) ha sido menor que el registrado en la provincia (-1,47%), y en la región (-1,10%), y mayor que el registrado en el ámbito nacional (-0,63%).

¹ Fuente: Elaboración propia a partir de datos del Servicio de Estadística de Castilla-La Mancha (www.ies.jccm.es), y del Servicio Periférico de Empleo de la junta en Albacete.



El número de contratos es de 5.233, lo que supone un aumento del 53,15% en las contrataciones con respecto al mes anterior.

En total se realizaron 5.233 contratos en Albacete, de los que 2.887 fueron a hombres, y 2.346 a mujeres. El número de contratos indefinidos realizados en este periodo es de 364, mientras que el resto son temporales.

La evolución de la contratación ha experimentado un aumento del 53,15% (+1.816) con respecto al mes anterior; en el caso de los hombres el aumento fue del 77,99% (+1.265), mientras que en las mujeres lo fue del 30,70% (+551). Por otra parte, los contratos indefinidos han registrado un incremento del 0,28% (+1) con respecto al mes anterior.

Comparando las cifras con el mismo mes del año anterior observamos un aumento en el número de contrataciones del 7,63%, con una subida del 10,06% para los varones, y del 4,78% para las mujeres. El número de contratos indefinidos realizados es un 37,88% mayor que en el mismo mes del año anterior.

Por sectores de actividad, se produjeron 730 contrataciones en la agricultura, 220 en industria, 271 en construcción, y 4.012 en los servicios. Lo que supone un aumento de la contratación con respecto al mes anterior en todos los sectores de actividad: agricultura (+359,12%; +571), industria (+27,17%; +47), construcción (+26,05%; +56), y servicios (+39,79%; +1.142).

La evolución de la contratación con respecto al mismo mes del año anterior ha subido en todos los sectores de actividad, salvo en la construcción (-7,19%): agricultura (+8,79%), industria (+19,57%), y servicios (+7,99%).

La contratación en el municipio de Albacete ha subido este mes (+53,15%) por encima de la experimentada en la región (+33,24%), y en España (+20,03%), aunque por debajo de la provincia (+59,22%).

Los contratos indefinidos tienen un peso del 6,96% sobre el total de la contratación local, por encima de la media provincial (6,25%), y regional (6,64%) y por debajo de la nacional (7,97%).

Hay un total de 24.942 demandantes de empleo, un 0,65% menos que en el mes anterior.

El número de demandantes de empleo en la ciudad de Albacete durante el mes de mayo de 2012 asciende a 24.942, siendo 11.653 hombres, y 13.289 mujeres.

El paro registrado en este mismo período supone el 81,11% del total de demandantes de empleo, con una ligera variación según sexos (81,22% en hombres, y 81,01% en mujeres).

La cifra de demandantes de empleo ha experimentado un descenso del 0,65% (-163) con respecto al mes anterior, con una caída del 1,92% para los varones (-228), y un incremento del 0,49% en las mujeres (+65).

La variación de los demandantes de empleo con respecto al mismo mes del año anterior ha experimentado un aumento medio del 13,51%, con una subida del 14,16% para los hombres, y del 12,94% para las mujeres.

Este mes ha seguido la tendencia general de evolución de paro y demandantes de empleo, y el descenso total del número de demandantes de empleo está directamente relacionado con el descenso total de parados, y se produce el mismo comportamiento según sexos, con caída de paro y demandantes varones, y aumento de paro y demandantes mujeres.

El paro registrado baja con respecto al mes anterior, principalmente, en los siguientes colectivos:

En los hombres, por edad, baja especialmente en quienes tienen entre 25 y 49 años;

- según el sector de actividad, baja en todos, salvo en el colectivo sin empleo anterior;
- según el nivel de estudios, baja principalmente en el grupo con educación primaria, seguido de quienes tienen primera etapa de secundaria, segunda etapa de secundaria, formación profesional superior, y enseñanza universitaria;
- según el grupo de ocupación, baja en casi todos los grupos, destacando en mayor medida el de los trabajadores no cualificados, y el de artesanos y trabajadores cualificados de las industrias manufactureras, la construcción, y la minería, excepto los operadores de instalaciones y maquinaria; trabajadores cualificados de las industrias extractivas, de la metalurgia, la construcción de maquinaria y asimilados; trabajadores cualificados de industrias de artes gráficas, textil y de la confección, de la elaboración de alimentos, ebanistas, artesanos y otros asimilados.

En las mujeres, por edad, baja principalmente entre 25 y 34 años y entre 55 y 59;

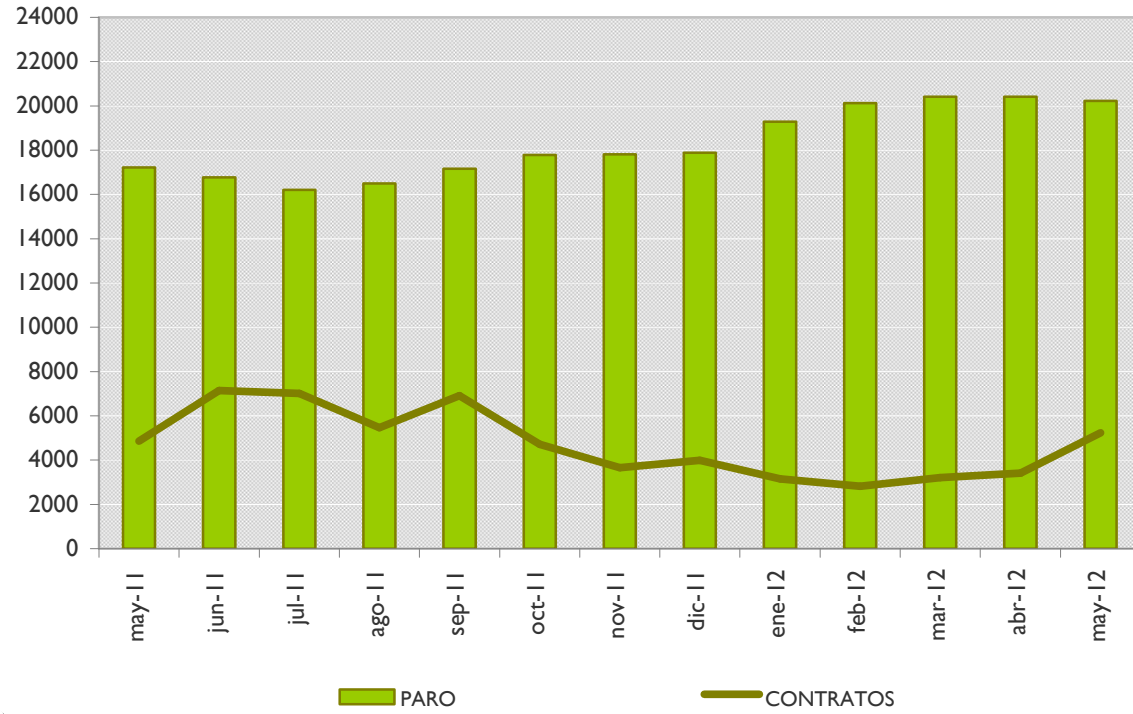
- según el sector de actividad, baja ligeramente en agricultura e industria;
- según el nivel de estudios, baja principalmente en el grupo con primera etapa de educación secundaria, y con formación profesional superior;
- según el grupo de ocupación, el grupo en el que más baja, aunque ligeramente, es el de artesanas y trabajadoras cualificadas de las industrias manufactureras, la construcción, y la minería, excepto las operadoras de instalaciones y maquinaria; trabajadoras cualificadas de las industrias extractivas, de la metalurgia, la construcción de maquinaria y asimilados; trabajadoras cualificadas de industrias de artes gráficas, textil y de la confección, de la elaboración de alimentos, ebanistas, artesanas y otros asimilados.

ANEXO I

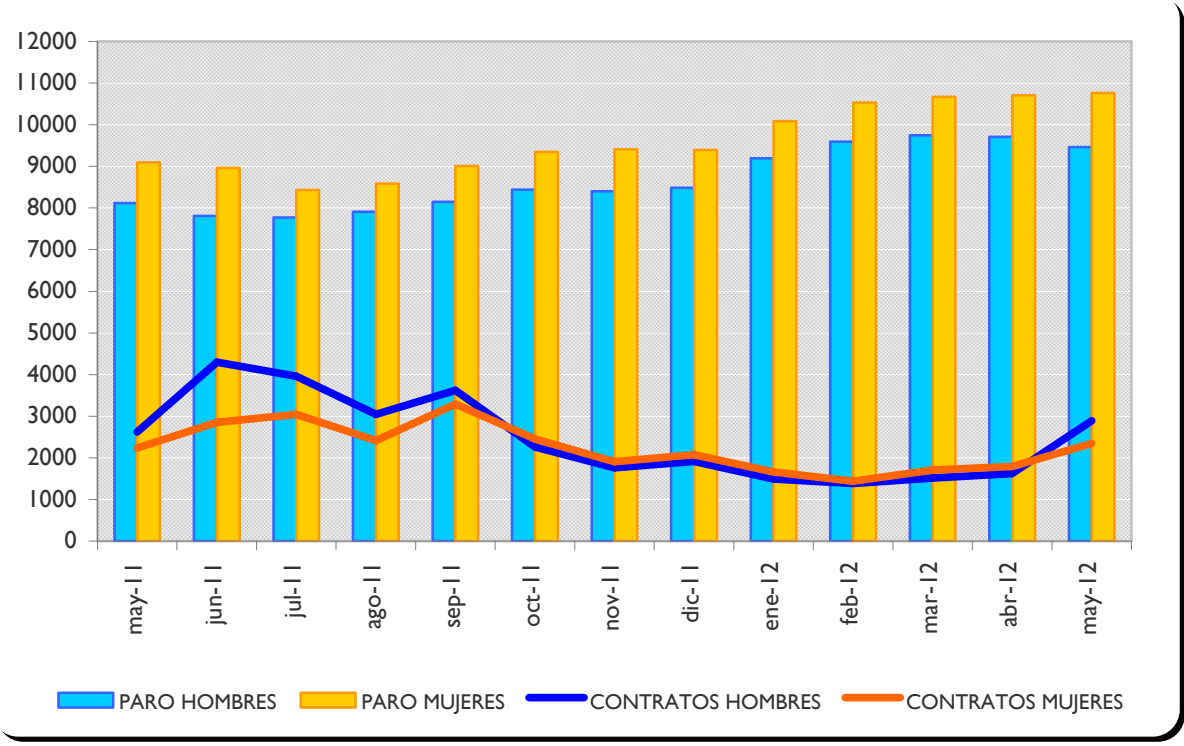
PARO REGISTRADO Y CONTRATOS, LOCAL

GRÁFICOS DE EVOLUCIÓN MENSUAL

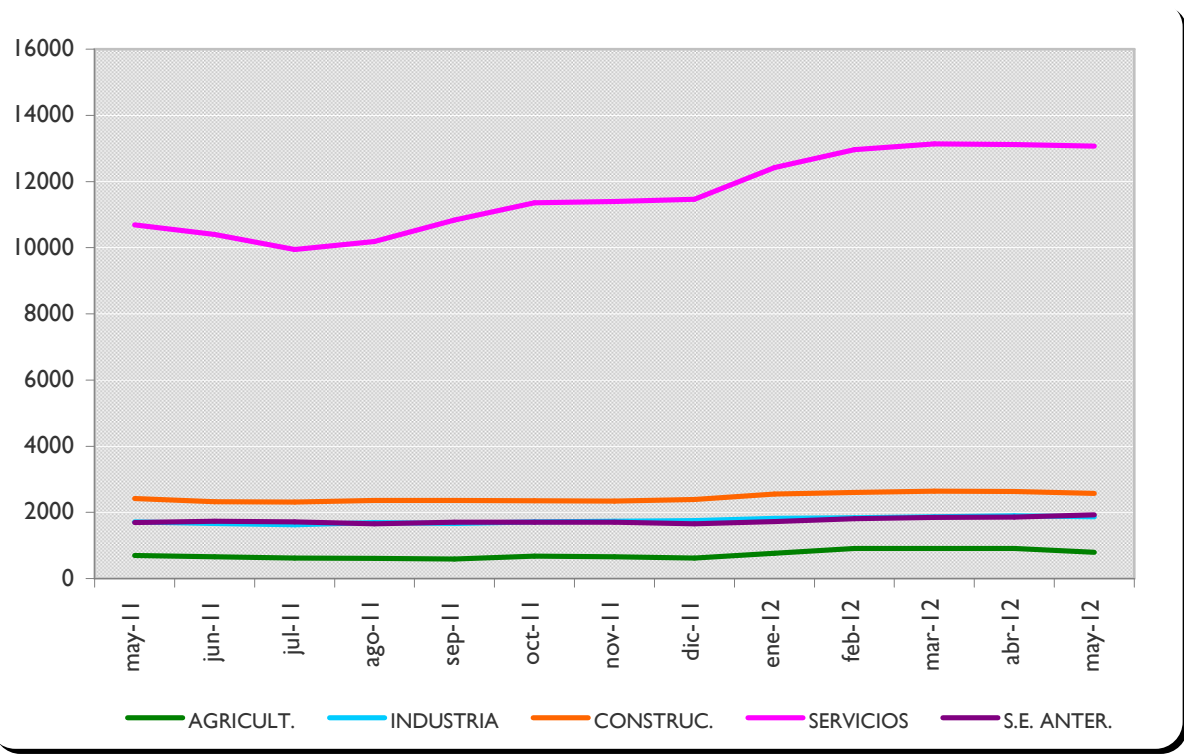
EVOLUCIÓN MENSUAL - PARO Y CONTRATOS REGISTRADOS



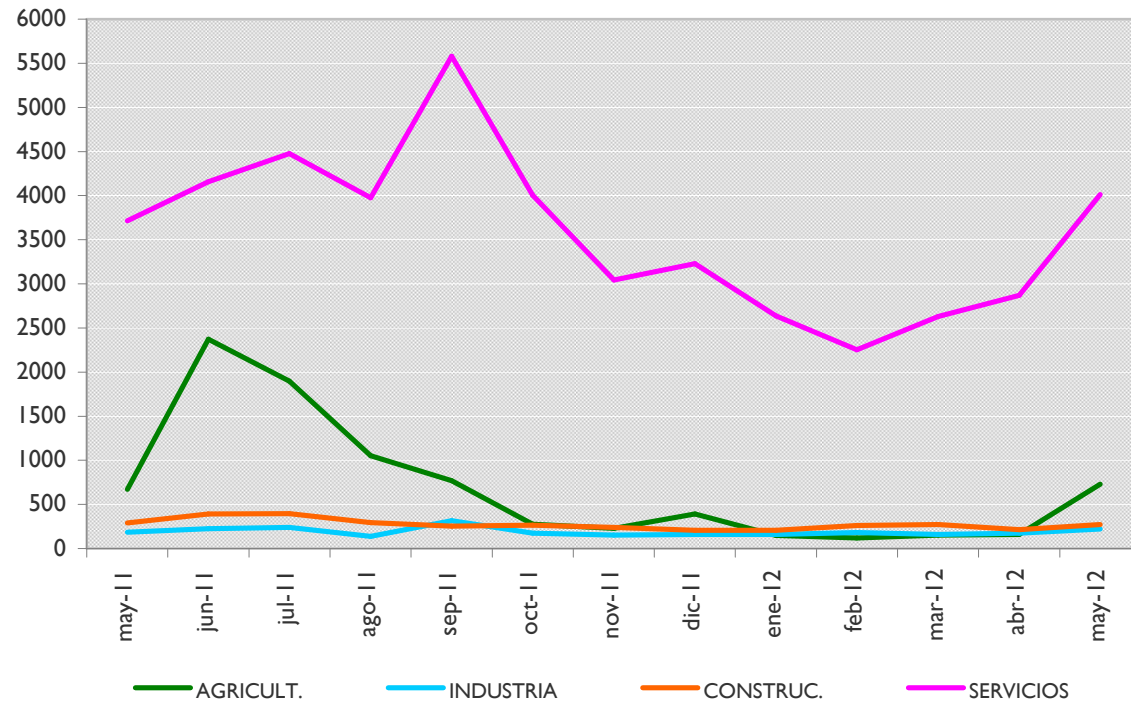
EVOLUCIÓN MENSUAL - PARO Y CONTRATOS REGISTRADOS, SEGÚN SEXO



EVOLUCIÓN MENSUAL - PARO REGISTRADO, SEGÚN SECTOR DE ACTIVIDAD



EVOLUCIÓN MENSUAL - CONTRATOS REGISTRADOS, SEGÚN SECTOR DE ACTIVIDAD



ANEXO 2

**PARO Y CONTRATOS REGISTRADOS,
COMPARATIVA GEOGRÁFICA DE LA VARIACIÓN MENSUAL E INTERANUAL**



PARO REGISTRADO,
COMPARATIVA GEOGRÁFICA DE LA VARIACIÓN MENSUAL E INTERANUAL, SEGÚN SEXO

	VARIACIÓN				
	TOTAL	MES ANTERIOR		INTERANUAL	
		paro	absoluta	relativa	absoluta
Municipio de Albacete	20230	-189	-0,93%	3017	17,53%
Provincia de Albacete	50808	-756	-1,47%	6904	15,73%
Castilla-La Mancha	248583	-2777	-1,10%	36150	17,02%
España	4714122	-30113	-0,63%	524463	12,52%

	VARIACIÓN				
	HOMBRES	MES ANTERIOR		INTERANUAL	
		paro	absoluta	relativa	absoluta
Municipio de Albacete	9465	-245	-2,52%	1349	16,62%
Provincia de Albacete	23191	-722	-3,02%	3499	17,77%
Castilla-La Mancha	118542	-2498	-2,06%	19170	19,29%
España	2337116	-27651	-1,17%	272535	13,20%

	VARIACIÓN				
	MUJERES	MES ANTERIOR		INTERANUAL	
		paro	absoluta	relativa	absoluta
Municipio de Albacete	10765	56	0,52%	1668	18,34%
Provincia de Albacete	27617	-34	-0,12%	3405	14,06%
Castilla-La Mancha	130041	-279	-0,21%	16980	15,02%
España	2377006	-2462	-0,10%	251928	11,86%

PARO REGISTRADO,
COMPARATIVA GEOGRÁFICA DE LA VARIACIÓN MENSUAL E INTERANUAL, SEGÚN SECTOR DE ACTIVIDAD

	VARIACIÓN				
	AGRICULTURA	MES ANTERIOR		INTERANUAL	
		paro	absoluta	relativa	absoluta
Municipio de Albacete	794	-118	-12,94%	98	14,08%
Provincia de Albacete	3574	-446	-11,09%	614	20,74%
Castilla-La Mancha	17816	-1304	-6,82%	4044	29,36%
España	160200	-6903	-4,13%	24097	17,70%

	VARIACIÓN				
	CONSTRUCCIÓN	MES ANTERIOR		INTERANUAL	
		paro	absoluta	relativa	absoluta
Municipio de Albacete	2572	-55	-2,09%	152	6,28%
Provincia de Albacete	7708	-155	-1,97%	671	9,54%
Castilla-La Mancha	40636	-738	-1,78%	4106	11,24%
España	796569	-12418	-1,54%	57576	7,79%

	VARIACIÓN				
	INDUSTRIA	MES ANTERIOR		INTERANUAL	
		paro	absoluta	relativa	absoluta
Municipio de Albacete	1867	-33	-1,74%	154	8,99%
Provincia de Albacete	6357	-97	-1,50%	523	8,96%
Castilla-La Mancha	28657	-193	-0,67%	2826	10,94%
España	538339	-3321	-0,61%	47922	9,77%

	VARIACIÓN				
	SERVICIOS	MES ANTERIOR		INTERANUAL	
		paro	absoluta	relativa	absoluta
Municipio de Albacete	13069	-52	-0,40%	2377	22,23%
Provincia de Albacete	29104	-149	-0,51%	4661	19,07%
Castilla-La Mancha	144811	-858	-0,59%	23258	19,13%
España	2805203	-5895	-0,21%	357396	14,60%

	VARIACIÓN				
	SIN EMPLEO ANTERIOR	MES ANTERIOR		INTERANUAL	
		paro	absoluta	relativa	absoluta
Municipio de Albacete	1928	69	3,71%	236	13,95%
Provincia de Albacete	4065	91	2,29%	435	11,98%
Castilla-La Mancha	16663	316	1,93%	1916	12,99%
España	413811	-1576	-0,38%	37472	9,96%



CONTRATOS REGISTRADOS,
COMPARATIVA GEOGRÁFICA SEGÚN TIPO DE CONTRATO

	TOTAL	INDEFINIDOS		TEMPORALES	
	contratos	absoluto	% s/total	absoluto	% s/total
Municipio de Albacete	5233	364	6,96%	4869	93,04%
Provincia de Albacete	10392	649	6,25%	9743	93,75%
Castilla-La Mancha	41463	2754	6,64%	38709	93,36%
España	1204079	95978	7,97%	1108101	92,03%

CONTRATOS REGISTRADOS,
COMPARATIVA GEOGRÁFICA DE LA VARIACIÓN MENSUAL E INTERANUAL, SEGÚN TIPO DE CONTRATO

	TOTAL	VARIACIÓN			
		MES ANTERIOR		INTERANUAL	
		contratos	absoluta	relativa	absoluta
Municipio de Albacete	5233	1816	53,15%	371	7,63%
Provincia de Albacete	10392	3865	59,22%	653	6,71%
Castilla-La Mancha	41463	10345	33,24%	-1779	-4,11%
España	1204079	200912	20,03%	-84835	-6,58%

	INDEFINIDOS	VARIACIÓN			
		MES ANTERIOR		INTERANUAL	
		contratos	absoluta	relativa	absoluta
Municipio de Albacete	364	1	0,28%	100	37,88%
Provincia de Albacete	649	33	5,36%	113	21,08%
Castilla-La Mancha	2754	-85	-2,99%	-190	-6,45%
España	95978	5855	6,50%	-7198	-6,98%

	TEMPORALES	VARIACIÓN			
		MES ANTERIOR		INTERANUAL	
		contratos	absoluta	relativa	absoluta
Municipio de Albacete	4869	1815	59,43%	271	5,89%
Provincia de Albacete	9743	3832	64,83%	540	5,87%
Castilla-La Mancha	38709	10430	36,88%	-1589	-3,94%
España	1108101	195057	21,36%	-77637	-6,55%



ANEXO 3

**TABLAS DE PARO REGISTRADO Y DEMANDANTES DE EMPLEO,
MUNICIPIO DE ALBACETE**



PARO REGISTRADO², SEGÚN LA EDAD

HOMBRES	< 20	20 - 24	25 - 29	30 - 34	35 - 39	40 - 44	45 - 49	50 - 54	55 - 59	> 59	TOTAL
PARO	331	1049	1260	1380	1268	1083	1040	803	791	460	9465
V.M.	50	-12	-55	-91	-42	-48	-38	2	-3	-8	-245
V.M.%	17,79%	-1,13%	-4,18%	-6,19%	-3,21%	-4,24%	-3,53%	0,25%	-0,38%	-1,71%	-2,52%
V.A.	8	90	26	149	195	181	257	173	184	86	1349
V.A.%	2,48%	9,38%	2,11%	12,10%	18,17%	20,07%	32,82%	27,46%	30,31%	22,99%	16,62%

MUJERES	< 20	20 - 24	25 - 29	30 - 34	35 - 39	40 - 44	45 - 49	50 - 54	55 - 59	> 59	TOTAL
PARO	259	1000	1343	1518	1565	1477	1367	1188	655	393	10765
V.M.	16	12	-16	-10	19	20	-3	19	-10	9	56
V.M.%	6,58%	1,21%	-1,18%	-0,65%	1,23%	1,37%	-0,22%	1,63%	-1,50%	2,34%	0,52%
V.A.	-8	130	108	180	274	227	242	259	151	105	1668
V.A.%	-3,00%	14,94%	8,74%	13,45%	21,22%	18,16%	21,51%	27,88%	29,96%	36,46%	18,34%

TOTAL	< 20	20 - 24	25 - 29	30 - 34	35 - 39	40 - 44	45 - 49	50 - 54	55 - 59	> 59	TOTAL
PARO	590	2049	2603	2898	2833	2560	2407	1991	1446	853	20230
V.M.	66	0	-71	-101	-23	-28	-41	21	-13	1	-189
V.M.%	12,60%	0,00%	-2,66%	-3,37%	-0,81%	-1,08%	-1,67%	1,07%	-0,89%	0,12%	-0,93%
V.A.	0	220	134	329	469	408	499	432	335	191	3017
V.A.%	0,00%	12,03%	5,43%	12,81%	19,84%	18,96%	26,15%	27,71%	30,15%	28,85%	17,53%

² La primera fila de cada tabla recoge el paro registrado; la segunda (V.M.) la variación mensual absoluta; la tercera (V.M.%) la variación mensual relativa; la cuarta (V.A.) la variación anual; y la quinta (V.A.%) la variación anual relativa. Se sigue el mismo criterio en las sucesivas tablas referidas a paro registrado.



DEMANDANTES DE EMPLEO³, SEGÚN LA EDAD

HOMBRES	< 20	20 - 24	25 - 29	30 - 34	35 - 39	40 - 44	45 - 49	50 - 54	55 - 59	> 59	TOTAL
DEMAND.	387	1237	1499	1716	1565	1363	1291	995	957	643	11 653
V.M.	54	-12	-53	-86	-49	-39	-35	5	-1	-12	-228
V.M.%	16,22%	-0,96%	-3,41%	-4,77%	-3,04%	-2,78%	-2,64%	0,51%	-0,10%	-1,83%	-1,92%
V.A.	-33	-16	2	182	242	250	302	206	188	122	1445
V.A.%	-7,86%	-1,28%	0,13%	11,86%	18,29%	22,46%	30,54%	26,11%	24,45%	23,42%	14,16%

MUJERES	< 20	20 - 24	25 - 29	30 - 34	35 - 39	40 - 44	45 - 49	50 - 54	55 - 59	> 59	TOTAL
DEMAND.	311	1214	1650	1860	1914	1775	1671	1431	921	542	13289
V.M.	15	16	-15	-8	20	9	-1	29	-6	6	65
V.M.%	5,07%	1,34%	-0,90%	-0,43%	1,06%	0,51%	-0,06%	2,07%	-0,65%	1,12%	0,49%
V.A.	-36	46	73	206	284	202	261	291	121	75	1523
V.A.%	-10,37%	3,94%	4,63%	12,45%	17,42%	12,84%	18,51%	25,53%	15,13%	16,06%	12,94%

TOTAL	< 20	20 - 24	25 - 29	30 - 34	35 - 39	40 - 44	45 - 49	50 - 54	55 - 59	> 59	TOTAL
DEMAND.	698	2451	3149	3576	3479	3138	2962	2426	1878	1185	24942
V.M.	69	4	-68	-94	-29	-30	-36	34	-7	-6	-163
V.M.%	10,97%	0,16%	-2,11%	-2,56%	-0,83%	-0,95%	-1,20%	1,42%	-0,37%	-0,50%	-0,65%
V.A.	-69	30	75	388	526	452	563	497	309	197	2968
V.A.%	-9,00%	1,24%	2,44%	12,17%	17,81%	16,83%	23,47%	25,76%	19,69%	19,94%	13,51%

³ La primera fila de cada tabla recoge los demandantes de empleo; la segunda (V.M.) la variación mensual absoluta; la tercera (V.M.%) la variación mensual relativa; la cuarta (V.A.) la variación anual; y la quinta (V.A.%) la variación anual relativa. Se sigue el mismo criterio en las sucesivas tablas de demandantes de empleo.



PARO REGISTRADO, SEGÚN EL SECTOR DE ACTIVIDAD

HOMBRES	AGRICULTURA	INDUSTRIA	CONSTRUCCIÓN	SERVICIOS	SIN EMPLEO ANTERIOR	TOTAL
PARO	581	1022	2230	5004	628	9465
V.M.	-108	-26	-74	-72	35	-245
V.M.%	-15,67%	-2,48%	-3,21%	-1,42%	5,90%	-2,52%
V.A.	104	133	89	928	95	1349
V.A.%	21,80%	14,96%	4,16%	22,77%	17,82%	16,62%

MUJERES	AGRICULTURA	INDUSTRIA	CONSTRUCCIÓN	SERVICIOS	SIN EMPLEO ANTERIOR	TOTAL
PARO	213	845	342	8065	1300	10765
V.M.	-10	-7	19	20	34	56
V.M.%	-4,48%	-0,82%	5,88%	0,25%	2,69%	0,52%
V.A.	-6	21	63	1449	141	1668
V.A.%	-2,74%	2,55%	22,58%	21,90%	12,17%	18,34%

TOTAL	AGRICULTURA	INDUSTRIA	CONSTRUCCIÓN	SERVICIOS	SIN EMPLEO ANTERIOR	TOTAL
PARO	794	1867	2572	13069	1928	20230
V.M.	-118	-33	-55	-52	69	-189
V.M.%	-12,94%	-1,74%	-2,09%	-0,40%	3,71%	-0,93%
V.A.	98	154	152	2377	236	3017
V.A.%	14,08%	8,99%	6,28%	22,23%	13,95%	17,53%



DEMANDANTES DE EMPLEO, SEGÚN EL SECTOR DE ACTIVIDAD

HOMBRES	AGRICULTURA	INDUSTRIA	CONSTRUCCIÓN	SERVICIOS	SIN EMPLEO ANTERIOR	TOTAL
DEMAND.	828	1348	2525	6178	774	11653
V.M.	-117	-25	-74	-51	39	-228
V.M.%	-12,38%	-1,82%	-2,85%	-0,82%	5,31%	-1,92%
V.A.	117	143	140	991	54	1445
V.A.%	16,46%	11,87%	5,87%	19,11%	7,50%	14,16%

MUJERES	AGRICULTURA	INDUSTRIA	CONSTRUCCIÓN	SERVICIOS	SIN EMPLEO ANTERIOR	TOTAL
DEMAND.	292	1053	378	9927	1639	13289
V.M.	-3	-2	17	27	26	65
V.M.%	-1,02%	-0,19%	4,71%	0,27%	1,61%	0,49%
V.A.	-1	62	54	1346	62	1523
V.A.%	-0,34%	6,26%	16,67%	15,69%	3,93%	12,94%

TOTAL	AGRICULTURA	INDUSTRIA	CONSTRUCCIÓN	SERVICIOS	SIN EMPLEO ANTERIOR	TOTAL
DEMAND.	1120	2401	2903	16105	2413	24942
V.M.	-120	-27	-57	-24	65	-163
V.M.%	-9,68%	-1,11%	-1,93%	-0,15%	2,77%	-0,65%
V.A.	116	205	194	2337	116	2968
V.A.%	11,55%	9,34%	7,16%	16,97%	5,05%	13,51%



PARO REGISTRADO, SEGÚN EL NIVEL DE ESTUDIOS⁴

HOMBRES	(1)	(2)	(3)	(4)	(5)	(6)	(7)	(8)	(9)	(10)	(11)	(12)	(13)	TOTAL
PARO	94	2599	260	4586	5	886	1	373	1	632	5	5	18	9465
V.M.	-6	-150	8	-71	-1	-14	0	-10	0	-8	4	1	2	-245
V.M.%	-6,00%	-5,46%	3,17%	-1,52%	-16,67%	-1,56%	0,00%	-2,61%	0,00%	-1,25%	400,00%	25,00%	12,50%	-2,52%
V.A.	53	286	79	527	-1	167	0	73	1	147	2	2	13	1349
V.A.%	129,27%	12,36%	43,65%	12,98%	-16,67%	23,23%	0,00%	24,33%	100,00%	30,31%	66,67%	66,67%	260,00%	16,62%

MUJERES	(1)	(2)	(3)	(4)	(5)	(6)	(7)	(8)	(9)	(10)	(11)	(12)	(13)	TOTAL
PARO	67	2293	208	4426	3	1609	0	594	0	1517	14	8	26	10765
V.M.	1	6	8	-16	1	30	0	-14	0	31	11	0	-2	56
V.M.%	1,52%	0,26%	4,00%	-0,36%	50,00%	1,90%	0,00%	-2,30%	0,00%	2,09%	366,67%	0,00%	-7,14%	0,52%
V.A.	45	238	62	288	1	386	0	133	0	475	12	3	25	1668
V.A.%	204,55%	11,58%	42,47%	6,96%	50,00%	31,56%	0,00%	28,85%	0,00%	45,59%	600,00%	60,00%	2500,00%	18,34%

TOTAL	(1)	(2)	(3)	(4)	(5)	(6)	(7)	(8)	(9)	(10)	(11)	(12)	(13)	TOTAL
PARO	161	4892	468	9012	8	2495	1	967	1	2149	19	13	44	20230
V.M.	-5	-144	16	-87	0	16	0	-24	0	23	15	1	0	-189
V.M.%	-3,01%	-2,86%	3,54%	-0,96%	0,00%	0,65%	0,00%	-2,42%	0,00%	1,08%	375,00%	8,33%	0,00%	-0,93%
V.A.	98	524	141	815	0	553	0	206	1	622	14	5	38	3017
V.A.%	155,56%	12,00%	43,12%	9,94%	0,00%	28,48%	0,00%	27,07%	100,00%	40,73%	280,00%	62,50%	633,33%	17,53%

⁴ Leyenda del nivel de estudios:

- | | | |
|---------------------------------|---------------------------------|--|
| (1) ANALFABETOS | (5) FP TIT. 1ª ETAPA | (9) OTRAS ENSEÑANZAS CON BACHILLER |
| (2) EDUCACIÓN PRIMARIA | (6) SEGUNDA ETAPA DE SECUNDARIA | (10) ENSEÑANZA UNIVERSITARIA |
| (3) FP SIN TITULACIÓN | (7) FP TIT. 2ª ETAPA | (11) ESPECIALIZACIÓN PROFESIONAL |
| (4) PRIMERA ETAPA DE SECUNDARIA | (8) FP SUPERIOR | (12) ENSEÑANZA UNIVERSITARIA 3er CICLO |
| | | (13) SIN ASIGNAR |



DEMANDANTES DE EMPLEO, SEGÚN EL NIVEL DE ESTUDIOS⁵

HOMBRES	(1)	(2)	(3)	(4)	(5)	(6)	(7)	(8)	(9)	(10)	(11)	(12)	(13)	TOTAL
DEMAND.	124	3269	326	5501	8	1092	1	462	1	832	7	5	25	11653
V.M.	-12	-125	6	-65	0	-22	0	-11	0	-10	4	1	6	-228
V.M.%	-8,82%	-3,68%	1,88%	-1,17%	0,00%	-1,97%	0,00%	-2,33%	0,00%	-1,19%	133,33%	25,00%	31,58%	-1,92%
V.A.	71	341	103	500	-2	158	0	73	0	177	3	2	19	1445
V.A.%	133,96%	11,65%	46,19%	10,00%	-20,00%	16,92%	0,00%	18,77%	0,00%	27,02%	75,00%	66,67%	316,67%	14,16%

MUJERES	(1)	(2)	(3)	(4)	(5)	(6)	(7)	(8)	(9)	(10)	(11)	(12)	(13)	TOTAL
DEMAND.	90	2893	258	5394	3	1953	0	727	0	1912	19	10	30	13289
V.M.	-2	-4	13	-9	1	40	0	-12	0	23	13	1	1	65
V.M.%	-2,17%	-0,14%	5,31%	-0,17%	50,00%	2,09%	0,00%	-1,62%	0,00%	1,22%	216,67%	11,11%	3,45%	0,49%
V.A.	60	278	82	223	-1	299	0	138	0	397	15	5	27	1523
V.A.%	200,00%	10,63%	46,59%	4,31%	-25,00%	18,08%	0,00%	23,43%	0,00%	26,20%	375,00%	100,00%	900,00%	12,94%

TOTAL	(1)	(2)	(3)	(4)	(5)	(6)	(7)	(8)	(9)	(10)	(11)	(12)	(13)	TOTAL
DEMAND.	214	6162	584	10895	11	3045	1	1189	1	2744	26	15	55	24942
V.M.	-14	-129	19	-74	1	18	0	-23	0	13	17	2	7	-163
V.M.%	-6,14%	-2,05%	3,36%	-0,67%	10,00%	0,59%	0,00%	-1,90%	0,00%	0,48%	188,89%	15,38%	14,58%	-0,65%
V.A.	131	619	185	723	-3	457	0	211	0	574	18	7	46	2968
V.A.%	157,83%	11,17%	46,37%	7,11%	-21,43%	17,66%	0,00%	21,57%	0,00%	26,45%	225,00%	87,50%	511,11%	13,51%

⁵ Leyenda del nivel de estudios:

- | | | |
|---------------------------------|---------------------------------|--|
| (1) ANALFABETOS | (5) FP TIT. 1ª ETAPA | (9) OTRAS ENSEÑANZAS CON BACHILLER |
| (2) EDUCACIÓN PRIMARIA | (6) SEGUNDA ETAPA DE SECUNDARIA | (10) ENSEÑANZA UNIVERSITARIA |
| (3) FP SIN TITULACIÓN | (7) FP TIT. 2ª ETAPA | (11) ESPECIALIZACIÓN PROFESIONAL |
| (4) PRIMERA ETAPA DE SECUNDARIA | (8) FP SUPERIOR | (12) ENSEÑANZA UNIVERSITARIA 3er CICLO |
| | | (13) SIN ASIGNAR |



PARO REGISTRADO, SEGÚN EL GRUPO DE OCUPACIÓN⁶

HOMBRES	(1)	(2)	(3)	(4)	(5)	(6)	(7)	(8)	(9)	(10)	(11)	TOTAL
PARO	109	641	811	549	990	203	3076	971	2110	5	0	9465
V.M.	6	-9	-15	-4	-7	-26	-76	-14	-100	0	0	-245
V.M.%	5,83%	-1,38%	-1,82%	-0,72%	-0,70%	-11,35%	-2,41%	-1,42%	-4,52%	0,00%	0,00%	-2,52%
V.A.	32	148	110	162	223	26	320	198	126	4	0	1349
V.A.%	41,56%	30,02%	15,69%	41,86%	29,07%	14,69%	11,61%	25,61%	6,35%	400,00%	0,00%	16,62%

MUJERES	(1)	(2)	(3)	(4)	(5)	(6)	(7)	(8)	(9)	(10)	(11)	TOTAL
PARO	30	1178	577	1487	3686	59	196	473	3077	2	0	10765
V.M.	-2	12	14	4	39	5	-12	-3	-1	0	0	56
V.M.%	-6,25%	1,03%	2,49%	0,27%	1,07%	9,26%	-5,77%	-0,63%	-0,03%	0,00%	0,00%	0,52%
V.A.	6	365	154	288	518	2	1	40	294	0	0	1668
V.A.%	25,00%	44,90%	36,41%	24,02%	16,35%	3,51%	0,51%	9,24%	10,56%	0,00%	0,00%	18,34%

TOTAL	(1)	(2)	(3)	(4)	(5)	(6)	(7)	(8)	(9)	(10)	(11)	TOTAL
PARO	139	1819	1388	2036	4676	262	3272	1444	5187	7	0	20230
V.M.	4	3	-1	0	32	-21	-88	-17	-101	0	0	-189
V.M.%	2,96%	0,17%	-0,07%	0,00%	0,69%	-7,42%	-2,62%	-1,16%	-1,91%	0,00%	0,00%	-0,93%
V.A.	38	513	264	450	741	28	321	238	420	4	0	3017
V.A.%	37,62%	39,28%	23,49%	28,37%	18,83%	11,97%	10,88%	19,73%	8,81%	133,33%	0,00%	17,53%

⁶ Leyenda del grupo de ocupación:

- (1) DIR.EMPRESAS Y ADMONES.P.B.
- (2) TEC.PROF.CIENT. E INTELLECT.
- (3) TÉCNICOS Y PROFESIONALES APOYO
- (4) EMPLEADOS DE TIPO ADMINISTRATIVO

- (5) TRAB.SERV.REST.PERSON.PROTE.VEND.
- (6) TRAB.CUALIF.AGRICULTURA Y PESCA
- (7) ARTES.TRAB.C.IND.MANUF.CONNS.MIN.
- (8) PERA.INSTA.MAQU.Y MONTADORES

- (9) TRABAJADORES NO CUALIFICADOS
- (10) FUERZAS ARMADAS
- (11) SIN ASIGNAR



DEMANDANTES DE EMPLEO, SEGÚN EL GRUPO DE OCUPACIÓN⁷

HOMBRES	(1)	(2)	(3)	(4)	(5)	(6)	(7)	(8)	(9)	(10)	(11)	TOTAL
DEMAND.	125	859	1038	708	1240	279	3613	1190	2596	5	0	11653
V.M.	7	-9	-6	0	-3	-30	-78	-21	-87	-1	0	-228
V.M.%	5,93%	-1,04%	-0,57%	0,00%	-0,24%	-9,71%	-2,11%	-1,73%	-3,24%	-16,67%	0,00%	-1,92%
V.A.	27	176	173	178	225	33	305	216	110	2	0	1445
V.A.%	27,55%	25,77%	20,00%	33,58%	22,17%	13,41%	9,22%	22,18%	4,42%	66,67%	0,00%	14,16%

MUJERES	(1)	(2)	(3)	(4)	(5)	(6)	(7)	(8)	(9)	(10)	(11)	TOTAL
DEMAND.	34	1529	690	1838	4457	82	262	576	3819	2	0	13289
V.M.	-2	31	13	-3	24	4	-7	0	5	0	0	65
V.M.%	-5,56%	2,07%	1,92%	-0,16%	0,54%	5,13%	-2,60%	0,00%	0,13%	0,00%	0,00%	0,49%
V.A.	3	331	143	263	447	5	6	49	276	0	0	1523
V.A.%	9,68%	27,63%	26,14%	16,70%	11,15%	6,49%	2,34%	9,30%	7,79%	0,00%	0,00%	12,94%

TOTAL	(1)	(2)	(3)	(4)	(5)	(6)	(7)	(8)	(9)	(10)	(11)	TOTAL
DEMAND.	159	2388	1728	2546	5697	361	3875	1766	6415	7	0	24942
V.M.	5	22	7	-3	21	-26	-85	-21	-82	-1	0	-163
V.M.%	3,25%	0,93%	0,41%	-0,12%	0,37%	-6,72%	-2,15%	-1,18%	-1,26%	-12,50%	0,00%	-0,65%
V.A.	30	507	316	441	672	38	311	265	386	2	0	2968
V.A.%	23,26%	26,95%	22,38%	20,95%	13,37%	11,76%	8,73%	17,65%	6,40%	40,00%	0,00%	13,51%

⁷ Leyenda del grupo de ocupación:

- (1) DIR.EMPRESAS Y ADMONES.P.B.
- (2) TEC.PROF.CIENT. E INTELLECT.
- (3) TÉCNICOS Y PROFESIONALES APOYO
- (4) EMPLEADOS DE TIPO ADMINISTRATIVO

- (5) TRAB.SERV.REST.PERSON.PROTE.VEND.
- (6) TRAB.CUALIF.AGRICULTURA Y PESCA
- (7) ARTES.TRAB.C.IND.MANUF.CONNS.MIN.
- (8) PERA.INSTA.MAQU.Y MONTADORES

- (9) TRABAJADORES NO CUALIFICADOS
- (10) FUERZAS ARMADAS
- (11) SIN ASIGNAR

