



OBSERVATORIO DE EMPLEO Y ACTIVIDAD ECONÓMICA

TERMÓMETRO DE EMPLEO

DEMANDANTES DE EMPLEO,
PARO Y CONTRATOS REGISTRADOS
MUNICIPIO DE ALBACETE

ABRIL 2012



AYUNTAMIENTO DE ALBACETE

TERMÓMETRO DE EMPLEO¹

El mes de abril de 2012 registra un total de 20.419 personas en paro en el municipio de Albacete, con un aumento del 0,01% con respecto al mes anterior.

El mes de abril de 2012 registra un total de 20.419 personas en paro en el municipio de Albacete; de ellos, 9.710 son hombres y 10.709 mujeres.

Las variaciones con respecto al mes anterior experimentaron un aumento del 0,01% en el total de paro registrado (+3), con un descenso del 0,40% para los hombres (-39), y un incremento del 0,39% en las mujeres (+42).

Las variaciones con respecto al mismo mes del año anterior experimentaron un incremento del 17,24% en las cifras de paro, con un aumento del 16,40% en el caso de los hombres, y del 18,01% en las mujeres.

Por sectores de actividad, el mes de abril arroja un total de 912 personas en paro en agricultura, 1.900 en industria, 2.627 en construcción, 13.121 en servicios, y 1.859 sin empleo anterior.

La evolución mensual del paro muestra descensos en agricultura (-0,22%; -2), construcción (-0,64%; -17) y servicios (-0,11%; -15), y se incrementa en industria (+1,60%; +30), y en el colectivo sin empleo anterior (+0,38%; +7).

Por otra parte, la evolución del paro con respecto al mismo mes del año anterior experimenta subidas en todos los sectores de actividad: agricultura (+14,57%), industria (+10,14%), construcción (+7,01%), servicios (+21,57%), y en el colectivo sin empleo anterior (+12,80%).

El aumento del paro local de este mes (+0,01%) ha sido menor que el registrado en la provincia (+0,23%), y en la región (+0,70%), frente al descenso producido en el ámbito nacional (-0,14%).

¹ Fuente: Elaboración propia a partir de datos del Servicio de Empleo de la Junta en Albacete, y www.sepe.es.



El número de contratos es de 3.417, lo que supone un aumento del 6,28% en las contrataciones con respecto al mes anterior.

En total se realizaron 3.417 contratos en Albacete, de los que 1.622 fueron a hombres, y 1.795 a mujeres. El número de contratos indefinidos realizados en este periodo es de 363, mientras que el resto son temporales.

La evolución de la contratación ha experimentado un aumento del 6,28% (+202) con respecto al mes anterior; en el caso de los hombres el aumento fue del 7,35% (+111), mientras que en las mujeres lo fue del 5,34% (+91). Por otra parte, los contratos indefinidos han registrado un incremento del 10,33% (+34) con respecto al mes anterior.

Comparando las cifras con el mismo mes del año anterior observamos un descenso en el número de contrataciones del 7,37%, con una caída del 11,94% para los varones, y del 2,82% para las mujeres. El número de contratos indefinidos realizados es un 36,47% mayor que en el mismo mes del año anterior.

Por sectores de actividad, se produjeron 159 contrataciones en la agricultura, 173 en industria, 215 en construcción, y 2.870 en los servicios. Lo que supone un descenso de la contratación con respecto al mes anterior en la construcción (-20,66%; -56), y subidas en el resto: agricultura (+3,92%; +6), industria (+8,13%; +13), y servicios (+9,08%; +239).

La evolución de la contratación con respecto al mismo mes del año anterior ha experimentado descensos en todos los sectores de actividad: agricultura (-43,01%), industria (-7,49%), construcción (-27,61%), y servicios (-1,91%).

La contratación en el municipio de Albacete ha subido este mes (+6,28%) por encima de la experimentada en la provincia (+1,86%), frente a los descensos en la región (-3,77%) y en España (-2,31%).

Los contratos indefinidos tienen un peso del 10,62% sobre el total de la contratación local, por encima de la media provincial (9,44%), regional (9,12%) y nacional (8,98%).

Hay un total de 25.105 demandantes de empleo, un 0,18% menos que en el mes anterior.

El número de demandantes de empleo en la ciudad de Albacete durante el mes de abril de 2012 asciende a 25.105, siendo 11.881 hombres, y 13.224 mujeres.

El paro registrado en este mismo período supone el 81,33% del total de demandantes de empleo, con una ligera variación según sexos (81,73% en hombres, y 80,98% en mujeres).

La cifra de demandantes de empleo ha experimentado un descenso del 0,18% (-46) con respecto al mes anterior, con una caída del 0,24% para los varones (-29), y del 0,13% en las mujeres (-17).

La variación de los demandantes de empleo con respecto al mismo mes del año anterior ha experimentado un aumento medio del 13,83%, con una subida del 14,43% para los hombres, y del 13,31% para las mujeres.

A diferencia de los meses anteriores, la leve subida del paro se ha visto acompañada de una ligera caída en el número de demandantes de empleo. En el caso de los varones, tanto el total de parados como el número de demandantes de empleo han experimentado descensos similares, mientras que en las mujeres se ha producido una subida de paro junto al descenso de demandantes de empleo.

El paro registrado baja con respecto al mes anterior, principalmente, en los siguientes colectivos:

En los hombres, por edad, baja en todos los grupos de los menores de 35 años, y entre 40 y 44 años;

- según el sector de actividad, baja en servicios, agricultura y construcción;
- según el nivel de estudios, baja principalmente en el grupo con primera etapa de educación secundaria;
- según el grupo de ocupación, baja en mayor medida en los trabajadores no cualificados, en técnicos y profesionales de apoyo, y en trabajadores de servicios de restauración, personales, protección y vendedores de los comercios.

En las mujeres, por edad, baja principalmente en todos los grupos de las menores de 30 años;

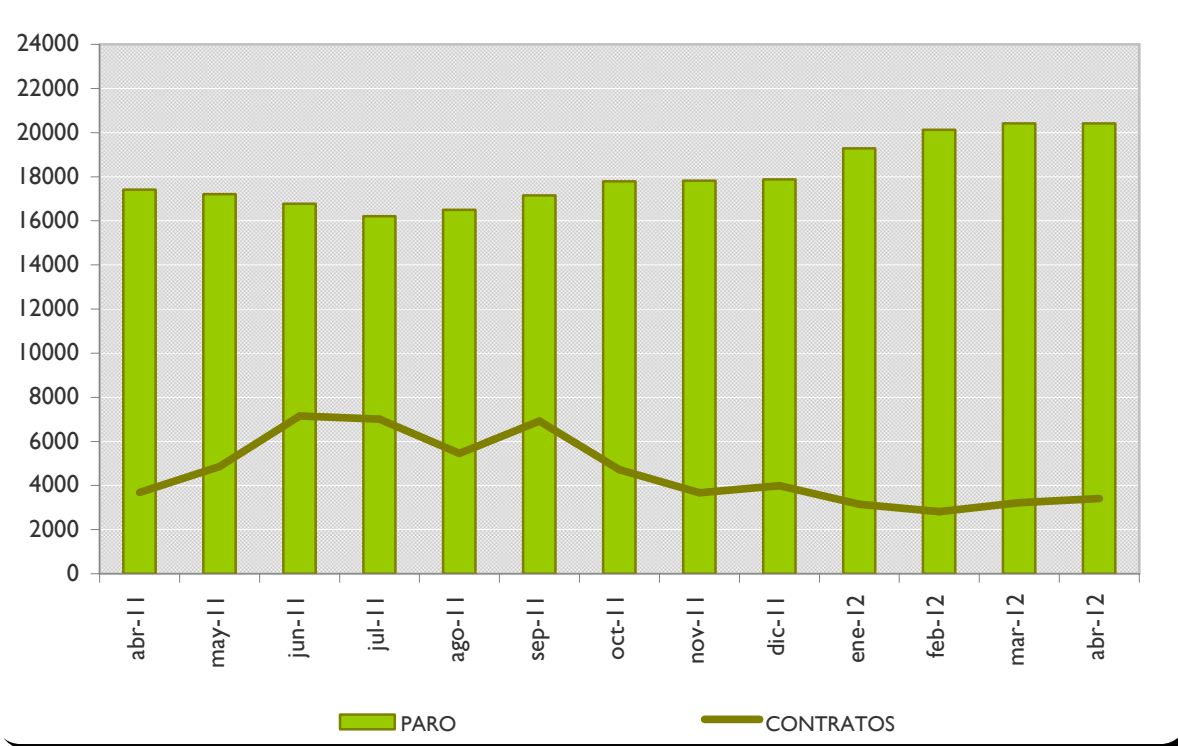
- según el sector de actividad, baja en la construcción;
- según el nivel de estudios, baja principalmente en el grupo con primera etapa de educación secundaria, y con educación primaria;
- según el grupo de ocupación, baja mayor medida en las trabajadoras de los servicios de restauración, personales, protección y vendedoras de los comercios; y muy ligeramente en trabajadoras no cualificadas.

ANEXO I

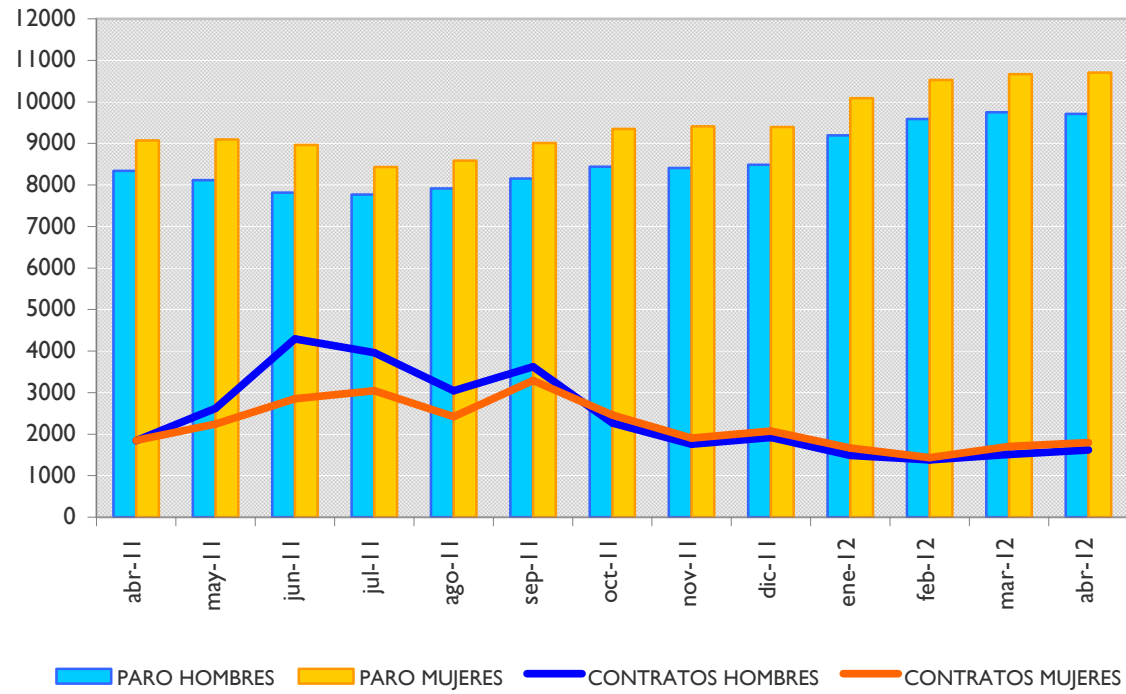
PARO REGISTRADO Y CONTRATOS, LOCAL

GRÁFICOS DE EVOLUCIÓN MENSUAL

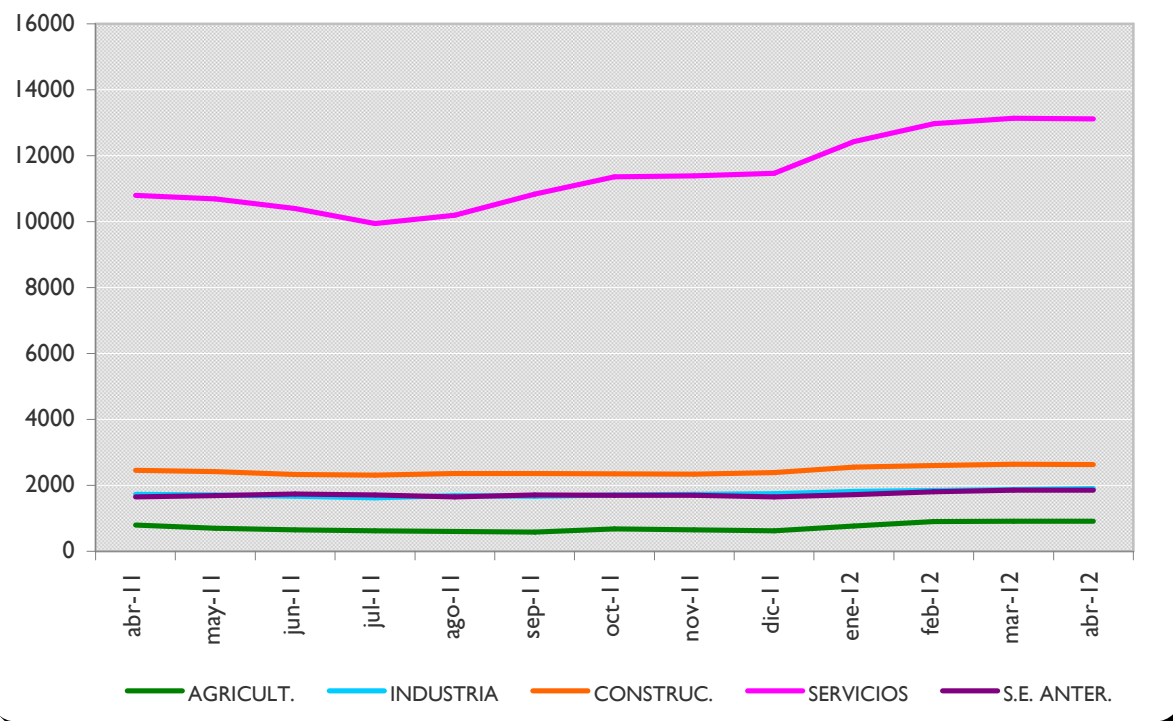
EVOLUCIÓN MENSUAL - PARO Y CONTRATOS REGISTRADOS



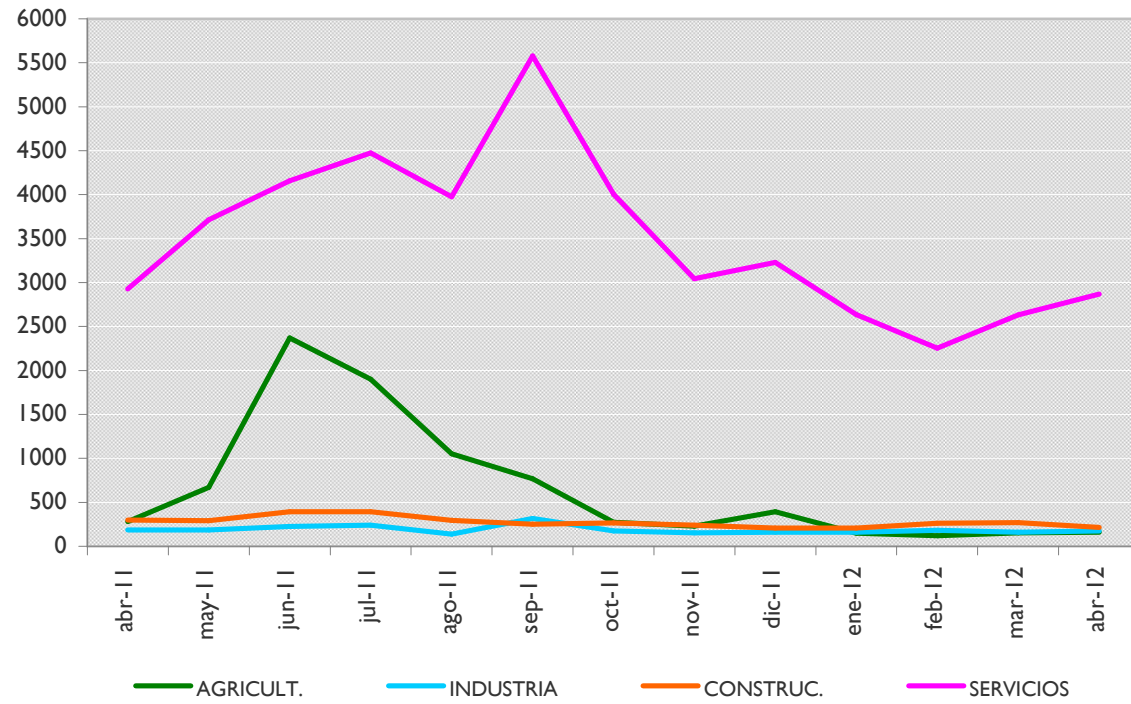
EVOLUCIÓN MENSUAL - PARO Y CONTRATOS REGISTRADOS, SEGÚN SEXO



EVOLUCIÓN MENSUAL - PARO REGISTRADO, SEGÚN SECTOR DE ACTIVIDAD



EVOLUCIÓN MENSUAL - CONTRATOS REGISTRADOS, SEGÚN SECTOR DE ACTIVIDAD



ANEXO 2

**PARO Y CONTRATOS REGISTRADOS,
COMPARATIVA GEOGRÁFICA DE LA VARIACIÓN MENSUAL E INTERANUAL**



PARO REGISTRADO,
COMPARATIVA GEOGRÁFICA DE LA VARIACIÓN MENSUAL E INTERANUAL, SEGÚN SEXO

	VARIACIÓN				
	TOTAL	MES ANTERIOR		INTERANUAL	
		paro	absoluta	relativa	absoluta
Municipio de Albacete	20419	3	0,01%	3002	17,24%
Provincia de Albacete	51564	120	0,23%	6977	15,65%
Castilla-La Mancha	251360	1735	0,70%	35739	16,57%
España	4744235	-6632	-0,14%	474875	11,12%

	VARIACIÓN				
	HOMBRES	MES ANTERIOR		INTERANUAL	
		paro	absoluta	relativa	absoluta
Municipio de Albacete	9710	-39	-0,40%	1368	16,40%
Provincia de Albacete	23913	22	0,09%	3639	17,95%
Castilla-La Mancha	121040	790	0,66%	19095	18,73%
España	2364767	-7015	-0,30%	244296	11,52%

	VARIACIÓN				
	MUJERES	MES ANTERIOR		INTERANUAL	
		paro	absoluta	relativa	absoluta
Municipio de Albacete	10709	42	0,39%	1634	18,01%
Provincia de Albacete	27651	98	0,36%	3338	13,73%
Castilla-La Mancha	130320	945	0,73%	16644	14,64%
España	2379468	383	0,02%	230579	10,73%

PARO REGISTRADO,
COMPARATIVA GEOGRÁFICA DE LA VARIACIÓN MENSUAL E INTERANUAL, SEGÚN SECTOR DE ACTIVIDAD

	VARIACIÓN				
	AGRICULTURA	MES ANTERIOR		INTERANUAL	
		paro	absoluta	relativa	absoluta
Municipio de Albacete	912	-2	-0,22%	116	14,57%
Provincia de Albacete	4020	37	0,93%	810	25,23%
Castilla-La Mancha	19120	-119	-0,62%	4783	33,36%
España	167103	-1241	-0,74%	25941	18,38%

	VARIACIÓN				
	CONSTRUCCIÓN	MES ANTERIOR		INTERANUAL	
		paro	absoluta	relativa	absoluta
Municipio de Albacete	2627	-17	-0,64%	172	7,01%
Provincia de Albacete	7863	-20	-0,25%	682	9,50%
Castilla-La Mancha	41374	110	0,27%	3642	9,65%
España	808987	-1388	-0,17%	49072	6,46%

	VARIACIÓN				
	INDUSTRIA	MES ANTERIOR		INTERANUAL	
		paro	absoluta	relativa	absoluta
Municipio de Albacete	1900	30	1,60%	175	10,14%
Provincia de Albacete	6454	52	0,81%	503	8,45%
Castilla-La Mancha	28850	438	1,54%	2467	9,35%
España	541660	1828	0,34%	40580	8,10%

	VARIACIÓN				
	SERVICIOS	MES ANTERIOR		INTERANUAL	
		paro	absoluta	relativa	absoluta
Municipio de Albacete	13121	-15	-0,11%	2328	21,57%
Provincia de Albacete	29253	22	0,08%	4525	18,30%
Castilla-La Mancha	145669	1008	0,70%	22834	18,59%
España	2811098	-8304	-0,29%	328678	13,24%

	VARIACIÓN				
	SIN EMPLEO ANTERIOR	MES ANTERIOR		INTERANUAL	
		paro	absoluta	relativa	absoluta
Municipio de Albacete	1859	7	0,38%	211	12,80%
Provincia de Albacete	3974	29	0,74%	457	12,99%
Castilla-La Mancha	16347	298	1,86%	2013	14,04%
España	415387	2473	0,60%	30604	7,95%



CONTRATOS REGISTRADOS,
COMPARATIVA GEOGRÁFICA SEGÚN TIPO DE CONTRATO

	TOTAL	INDEFINIDOS		TEMPORALES	
	contratos	absoluto	% s/total	absoluto	% s/total
Municipio de Albacete	3417	363	10,62%	3054	89,38%
Provincia de Albacete	6527	616	9,44%	5911	90,56%
Castilla-La Mancha	31118	2839	9,12%	28279	90,88%
España	1003167	90123	8,98%	913044	91,02%

CONTRATOS REGISTRADOS,
COMPARATIVA GEOGRÁFICA DE LA VARIACIÓN MENSUAL E INTERANUAL, SEGÚN TIPO DE CONTRATO

	TOTAL	VARIACIÓN			
		MES ANTERIOR		INTERANUAL	
		contratos	absoluta	relativa	absoluta
Municipio de Albacete	3417	202	6,28%	-272	-7,37%
Provincia de Albacete	6527	119	1,86%	-956	-12,78%
Castilla-La Mancha	31118	-1218	-3,77%	-4673	-13,06%
España	1003167	-23691	-2,31%	-63879	-5,99%

	INDEFINIDOS	VARIACIÓN			
		MES ANTERIOR		INTERANUAL	
		contratos	absoluta	relativa	absoluta
Municipio de Albacete	363	34	10,33%	97	36,47%
Provincia de Albacete	616	10	1,65%	43	7,50%
Castilla-La Mancha	2839	-251	-8,12%	-49	-1,70%
España	90123	-8362	-8,49%	-6119	-6,36%

	TEMPORALES	VARIACIÓN			
		MES ANTERIOR		INTERANUAL	
		contratos	absoluta	relativa	absoluta
Municipio de Albacete	3054	168	5,82%	-369	-10,78%
Provincia de Albacete	5911	109	1,88%	-999	-14,46%
Castilla-La Mancha	28279	-967	-3,31%	-4624	-14,05%
España	913044	-15329	-1,65%	-57760	-5,95%



ANEXO 3

**TABLAS DE PARO REGISTRADO Y DEMANDANTES DE EMPLEO,
MUNICIPIO DE ALBACETE**



PARO REGISTRADO², SEGÚN LA EDAD

HOMBRES	< 20	20 - 24	25 - 29	30 - 34	35 - 39	40 - 44	45 - 49	50 - 54	55 - 59	> 59	TOTAL
PARO	281	1061	1315	1471	1310	1131	1078	801	794	468	9710
V.M.	-4	-18	-26	-24	11	-17	13	13	1	12	-39
V.M.%	-1,40%	-1,67%	-1,94%	-1,61%	0,85%	-1,48%	1,22%	1,65%	0,13%	2,63%	-0,40%
V.A.	-27	109	45	165	196	178	267	162	182	91	1368
V.A.%	-8,77%	11,45%	3,54%	12,63%	17,59%	18,68%	32,92%	25,35%	29,74%	24,14%	16,40%

MUJERES	< 20	20 - 24	25 - 29	30 - 34	35 - 39	40 - 44	45 - 49	50 - 54	55 - 59	> 59	TOTAL
PARO	243	988	1359	1528	1546	1457	1370	1169	665	384	10709
V.M.	-6	-23	-37	21	27	18	-1	13	22	8	42
V.M.%	-2,41%	-2,27%	-2,65%	1,39%	1,78%	1,25%	-0,07%	1,12%	3,42%	2,13%	0,39%
V.A.	-21	148	118	192	273	185	221	245	166	107	1634
V.A.%	-7,95%	17,62%	9,51%	14,37%	21,45%	14,54%	19,23%	26,52%	33,27%	38,63%	18,01%

TOTAL	< 20	20 - 24	25 - 29	30 - 34	35 - 39	40 - 44	45 - 49	50 - 54	55 - 59	> 59	TOTAL
PARO	524	2049	2674	2999	2856	2588	2448	1970	1459	852	20419
V.M.	-10	-41	-63	-3	38	1	12	26	23	20	3
V.M.%	-1,87%	-1,96%	-2,30%	-0,10%	1,35%	0,04%	0,49%	1,34%	1,60%	2,40%	0,01%
V.A.	-48	257	163	357	469	363	488	407	348	198	3002
V.A.%	-8,39%	14,34%	6,49%	13,51%	19,65%	16,31%	24,90%	26,04%	31,32%	30,28%	17,24%

² La primera fila de cada tabla recoge el paro registrado; la segunda (V.M.) la variación mensual absoluta; la tercera (V.M.%) la variación mensual relativa; la cuarta (V.A.) la variación anual; y la quinta (V.A.%) la variación anual relativa. Se sigue el mismo criterio en las sucesivas tablas referidas a paro registrado.



DEMANDANTES DE EMPLEO³, SEGÚN LA EDAD

HOMBRES	< 20	20 - 24	25 - 29	30 - 34	35 - 39	40 - 44	45 - 49	50 - 54	55 - 59	> 59	TOTAL
DEMAND.	333	1249	1552	1802	1614	1402	1326	990	958	655	11881
V.M.	-9	-28	-17	-32	9	-4	32	19	-13	14	-29
V.M.%	-2,63%	-2,19%	-1,08%	-1,74%	0,56%	-0,28%	2,47%	1,96%	-1,34%	2,18%	-0,24%
V.A.	-83	1	40	222	253	235	310	194	185	141	1498
V.A.%	-19,95%	0,08%	2,65%	14,05%	18,59%	20,14%	30,51%	24,37%	23,93%	27,43%	14,43%

MUJERES	< 20	20 - 24	25 - 29	30 - 34	35 - 39	40 - 44	45 - 49	50 - 54	55 - 59	> 59	TOTAL
DEMAND.	296	1198	1665	1868	1894	1766	1672	1402	927	536	13224
V.M.	-6	-24	-53	9	12	19	-9	18	15	2	-17
V.M.%	-1,99%	-1,96%	-3,08%	0,48%	0,64%	1,09%	-0,54%	1,30%	1,64%	0,37%	-0,13%
V.A.	-66	60	115	222	299	178	265	270	126	84	1553
V.A.%	-18,23%	5,27%	7,42%	13,49%	18,75%	11,21%	18,83%	23,85%	15,73%	18,58%	13,31%

TOTAL	< 20	20 - 24	25 - 29	30 - 34	35 - 39	40 - 44	45 - 49	50 - 54	55 - 59	> 59	TOTAL
DEMAND.	629	2447	3217	3670	3508	3168	2998	2392	1885	1191	25105
V.M.	-15	-52	-70	-23	21	15	23	37	2	16	-46
V.M.%	-2,33%	-2,08%	-2,13%	-0,62%	0,60%	0,48%	0,77%	1,57%	0,11%	1,36%	-0,18%
V.A.	-149	61	155	444	552	413	575	464	311	225	3051
V.A.%	-19,15%	2,56%	5,06%	13,76%	18,67%	14,99%	23,73%	24,07%	19,76%	23,29%	13,83%

³ La primera fila de cada tabla recoge los demandantes de empleo; la segunda (V.M.) la variación mensual absoluta; la tercera (V.M.%) la variación mensual relativa; la cuarta (V.A.) la variación anual; y la quinta (V.A.%) la variación anual relativa. Se sigue el mismo criterio en las sucesivas tablas de demandantes de empleo.



PARO REGISTRADO, SEGÚN EL SECTOR DE ACTIVIDAD

HOMBRES	AGRICULTURA	INDUSTRIA	CONSTRUCCIÓN	SERVICIOS	SIN EMPLEO ANTERIOR	TOTAL
PARO	689	1048	2304	5076	593	9710
V.M.	-14	14	-11	-28	0	-39
V.M.%	-1,99%	1,35%	-0,48%	-0,55%	0,00%	-0,40%
V.A.	119	138	128	924	59	1368
V.A.%	20,88%	15,16%	5,88%	22,25%	11,05%	16,40%

MUJERES	AGRICULTURA	INDUSTRIA	CONSTRUCCIÓN	SERVICIOS	SIN EMPLEO ANTERIOR	TOTAL
PARO	223	852	323	8045	1266	10709
V.M.	12	16	-6	13	7	42
V.M.%	5,69%	1,91%	-1,82%	0,16%	0,56%	0,39%
V.A.	-3	37	44	1404	152	1634
V.A.%	-1,33%	4,54%	15,77%	21,14%	13,64%	18,01%

TOTAL	AGRICULTURA	INDUSTRIA	CONSTRUCCIÓN	SERVICIOS	SIN EMPLEO ANTERIOR	TOTAL
PARO	912	1900	2627	13121	1859	20419
V.M.	-2	30	-17	-15	7	3
V.M.%	-0,22%	1,60%	-0,64%	-0,11%	0,38%	0,01%
V.A.	116	175	172	2328	211	3002
V.A.%	14,57%	10,14%	7,01%	21,57%	12,80%	17,24%



DEMANDANTES DE EMPLEO, SEGÚN EL SECTOR DE ACTIVIDAD

HOMBRES	AGRICULTURA	INDUSTRIA	CONSTRUCCIÓN	SERVICIOS	SIN EMPLEO ANTERIOR	TOTAL
DEMAND.	945	1373	2599	6229	735	11881
V.M.	-62	53	6	-27	1	-29
V.M.%	-6,16%	4,02%	0,23%	-0,43%	0,14%	-0,24%
V.A.	134	173	180	997	14	1498
V.A.%	16,52%	14,42%	7,44%	19,06%	1,94%	14,43%

MUJERES	AGRICULTURA	INDUSTRIA	CONSTRUCCIÓN	SERVICIOS	SIN EMPLEO ANTERIOR	TOTAL
DEMAND.	295	1055	361	9900	1613	13224
V.M.	9	42	-4	-66	2	-17
V.M.%	3,15%	4,15%	-1,10%	-0,66%	0,12%	-0,13%
V.A.	-2	97	34	1352	72	1553
V.A.%	-0,67%	10,13%	10,40%	15,82%	4,67%	13,31%

TOTAL	AGRICULTURA	INDUSTRIA	CONSTRUCCIÓN	SERVICIOS	SIN EMPLEO ANTERIOR	TOTAL
DEMAND.	1240	2428	2960	16129	2348	25105
V.M.	-53	95	2	-93	3	-46
V.M.%	-4,10%	4,07%	0,07%	-0,57%	0,13%	-0,18%
V.A.	132	270	214	2349	86	3051
V.A.%	11,91%	12,51%	7,79%	17,05%	3,80%	13,83%



PARO REGISTRADO, SEGÚN EL NIVEL DE ESTUDIOS⁴

HOMBRES	(1)	(2)	(3)	(4)	(5)	(6)	(7)	(8)	(9)	(10)	(11)	(12)	(13)	TOTAL
PARO	100	2749	252	4657	6	900	1	383	1	640	1	4	16	9710
V.M.	1	5	17	-68	0	6	0	1	0	1	-1	-1	0	-39
V.M.%	1,01%	0,18%	7,23%	-1,44%	0,00%	0,67%	0,00%	0,26%	0,00%	0,16%	-50,00%	-20,00%	0,00%	-0,40%
V.A.	60	308	66	517	-3	195	1	69	1	138	0	2	14	1368
V.A.%	150,00%	12,62%	35,48%	12,49%	-33,33%	27,66%	100,00%	21,97%	100,00%	27,49%	0,00%	100,00%	700,00%	16,40%

MUJERES	(1)	(2)	(3)	(4)	(5)	(6)	(7)	(8)	(9)	(10)	(11)	(12)	(13)	TOTAL
PARO	66	2287	200	4442	2	1579	0	608	0	1486	3	8	28	10709
V.M.	3	-12	-2	-14	0	27	0	9	0	31	-1	1	0	42
V.M.%	4,76%	-0,52%	-0,99%	-0,31%	0,00%	1,74%	0,00%	1,50%	0,00%	2,13%	-25,00%	14,29%	0,00%	0,39%
V.A.	50	287	60	291	-1	368	0	141	-1	406	2	4	27	1634
V.A.%	312,50%	14,35%	42,86%	7,01%	-33,33%	30,39%	0,00%	30,19%	-100,00%	37,59%	200,00%	100,00%	2700,00%	18,01%

TOTAL	(1)	(2)	(3)	(4)	(5)	(6)	(7)	(8)	(9)	(10)	(11)	(12)	(13)	TOTAL
PARO	166	5036	452	9099	8	2479	1	991	1	2126	4	12	44	20419
V.M.	4	-7	15	-82	0	33	0	10	0	32	-2	0	0	3
V.M.%	2,47%	-0,14%	3,43%	-0,89%	0,00%	1,35%	0,00%	1,02%	0,00%	1,53%	-33,33%	0,00%	0,00%	0,01%
V.A.	110	595	126	808	-4	563	1	210	0	544	2	6	41	3002
V.A.%	196,43%	13,40%	38,65%	9,75%	-33,33%	29,38%	100,00%	26,89%	0,00%	34,39%	100,00%	100,00%	1366,67%	17,24%

⁴ Leyenda del nivel de estudios:

- | | | |
|---------------------------------|---------------------------------|--|
| (1) ANALFABETOS | (5) FP TIT. 1ª ETAPA | (9) OTRAS ENSEÑANZAS CON BACHILLER |
| (2) EDUCACIÓN PRIMARIA | (6) SEGUNDA ETAPA DE SECUNDARIA | (10) ENSEÑANZA UNIVERSITARIA |
| (3) FP SIN TITULACIÓN | (7) FP TIT. 2ª ETAPA | (11) ESPECIALIZACIÓN PROFESIONAL |
| (4) PRIMERA ETAPA DE SECUNDARIA | (8) FP SUPERIOR | (12) ENSEÑANZA UNIVERSITARIA 3er CICLO |
| | | (13) SIN ASIGNAR |



DEMANDANTES DE EMPLEO, SEGÚN EL NIVEL DE ESTUDIOS⁵

HOMBRES	(1)	(2)	(3)	(4)	(5)	(6)	(7)	(8)	(9)	(10)	(11)	(12)	(13)	TOTAL
DEMAND.	136	3394	320	5566	8	1114	1	473	1	842	3	4	19	11881
V.M.	-3	-5	21	-56	0	2	0	0	0	14	0	-1	-1	-29
V.M.%	-2,16%	-0,15%	7,02%	-1,00%	0,00%	0,18%	0,00%	0,00%	0,00%	1,69%	0,00%	-20,00%	-5,00%	-0,24%
V.A.	86	351	97	511	-4	183	1	77	-1	178	1	2	16	1498
V.A.%	172,00%	11,53%	43,50%	10,11%	-33,33%	19,66%	100,00%	19,44%	-50,00%	26,81%	50,00%	100,00%	533,33%	14,43%

MUJERES	(1)	(2)	(3)	(4)	(5)	(6)	(7)	(8)	(9)	(10)	(11)	(12)	(13)	TOTAL
DEMAND.	92	2897	245	5403	2	1913	0	739	0	1889	6	9	29	13224
V.M.	5	17	0	-38	0	-3	0	-6	0	7	0	1	0	-17
V.M.%	5,75%	0,59%	0,00%	-0,70%	0,00%	-0,16%	0,00%	-0,81%	0,00%	0,37%	0,00%	12,50%	0,00%	-0,13%
V.A.	70	341	73	216	-3	303	0	149	-1	370	2	5	28	1553
V.A.%	318,18%	13,34%	42,44%	4,16%	-60,00%	18,82%	0,00%	25,25%	-100,00%	24,36%	50,00%	125,00%	2800,00%	13,31%

TOTAL	(1)	(2)	(3)	(4)	(5)	(6)	(7)	(8)	(9)	(10)	(11)	(12)	(13)	TOTAL
DEMAND.	228	6291	565	10969	10	3027	1	1212	1	2731	9	13	48	25105
V.M.	2	12	21	-94	0	-1	0	-6	0	21	0	0	-1	-46
V.M.%	0,88%	0,19%	3,86%	-0,85%	0,00%	-0,03%	0,00%	-0,49%	0,00%	0,77%	0,00%	0,00%	-2,04%	-0,18%
V.A.	156	692	170	727	-7	486	1	226	-2	548	3	7	44	3051
V.A.%	216,67%	12,36%	43,04%	7,10%	-41,18%	19,13%	100,00%	22,92%	-66,67%	25,10%	50,00%	116,67%	1100,00%	13,83%

⁵ Leyenda del nivel de estudios:

- | | | |
|---------------------------------|---------------------------------|--|
| (1) ANALFABETOS | (5) FP TIT. 1ª ETAPA | (9) OTRAS ENSEÑANZAS CON BACHILLER |
| (2) EDUCACIÓN PRIMARIA | (6) SEGUNDA ETAPA DE SECUNDARIA | (10) ENSEÑANZA UNIVERSITARIA |
| (3) FP SIN TITULACIÓN | (7) FP TIT. 2ª ETAPA | (11) ESPECIALIZACIÓN PROFESIONAL |
| (4) PRIMERA ETAPA DE SECUNDARIA | (8) FP SUPERIOR | (12) ENSEÑANZA UNIVERSITARIA 3er CICLO |
| | | (13) SIN ASIGNAR |



PARO REGISTRADO, SEGÚN EL GRUPO DE OCUPACIÓN⁶

HOMBRES	(1)	(2)	(3)	(4)	(5)	(6)	(7)	(8)	(9)	(10)	(11)	TOTAL
PARO	103	650	826	553	997	229	3152	985	2210	5	0	9710
V.M.	5	1	-17	-2	-7	0	-5	15	-29	0	0	-39
V.M.%	5,10%	0,15%	-2,02%	-0,36%	-0,70%	0,00%	-0,16%	1,55%	-1,30%	0,00%	0,00%	-0,40%
V.A.	20	150	129	159	223	25	316	181	161	4	0	1368
V.A.%	24,10%	30,00%	18,51%	40,36%	28,81%	12,25%	11,14%	22,51%	7,86%	400,00%	0,00%	16,40%

MUJERES	(1)	(2)	(3)	(4)	(5)	(6)	(7)	(8)	(9)	(10)	(11)	TOTAL
PARO	32	1166	563	1483	3647	54	208	476	3078	2	0	10709
V.M.	2	18	13	17	-15	-1	3	8	-3	0	0	42
V.M.%	6,67%	1,57%	2,36%	1,16%	-0,41%	-1,82%	1,46%	1,71%	-0,10%	0,00%	0,00%	0,39%
V.A.	9	332	145	274	523	-5	7	26	323	0	0	1634
V.A.%	39,13%	39,81%	34,69%	22,66%	16,74%	-8,47%	3,48%	5,78%	11,72%	0,00%	0,00%	18,01%

TOTAL	(1)	(2)	(3)	(4)	(5)	(6)	(7)	(8)	(9)	(10)	(11)	TOTAL
PARO	135	1816	1389	2036	4644	283	3360	1461	5288	7	0	20419
V.M.	7	19	-4	15	-22	-1	-2	23	-32	0	0	3
V.M.%	5,47%	1,06%	-0,29%	0,74%	-0,47%	-0,35%	-0,06%	1,60%	-0,60%	0,00%	0,00%	0,01%
V.A.	29	482	274	433	746	20	323	207	484	4	0	3002
V.A.%	27,36%	36,13%	24,57%	27,01%	19,14%	7,60%	10,64%	16,51%	10,07%	133,33%	0,00%	17,24%

⁶ Leyenda del grupo de ocupación:

- (1) DIR.EMPRESAS Y ADMONES.P.B.
- (2) TEC.PROF.CIENT. E INTELECT.
- (3) TÉCNICOS Y PROFESIONALES APOYO
- (4) EMPLEADOS DE TIPO ADMINISTRATIVO

- (5) TRAB.SERV.REST.PERSON.PROTE.VEND.
- (6) TRAB.CUALIF.AGRICULTURA Y PESCA
- (7) ARTES.TRAB.C.IND.MANUF.CONSUMIN.
- (8) PERA.INSTA.MAQU.Y MONTADORES

- (9) TRABAJADORES NO CUALIFICADOS
- (10) FUERZAS ARMADAS
- (11) SIN ASIGNAR



DEMANDANTES DE EMPLEO, SEGÚN EL GRUPO DE OCUPACIÓN⁷

HOMBRES	(1)	(2)	(3)	(4)	(5)	(6)	(7)	(8)	(9)	(10)	(11)	TOTAL
DEMAND.	118	868	1044	708	1243	309	3691	1211	2683	6	0	11881
V.M.	3	13	-6	0	-14	-1	-13	14	-25	0	0	-29
V.M.%	2,61%	1,52%	-0,57%	0,00%	-1,11%	-0,32%	-0,35%	1,17%	-0,92%	0,00%	0,00%	-0,24%
V.A.	13	194	192	178	215	37	337	204	125	3	0	1498
V.A.%	12,38%	28,78%	22,54%	33,58%	20,91%	13,60%	10,05%	20,26%	4,89%	100,00%	0,00%	14,43%

MUJERES	(1)	(2)	(3)	(4)	(5)	(6)	(7)	(8)	(9)	(10)	(11)	TOTAL
DEMAND.	36	1498	677	1841	4433	78	269	576	3814	2	0	13224
V.M.	3	5	3	7	-53	-6	4	27	-7	0	0	-17
V.M.%	9,09%	0,33%	0,45%	0,38%	-1,18%	-7,14%	1,51%	4,92%	-0,18%	0,00%	0,00%	-0,13%
V.A.	8	312	133	273	453	0	13	39	322	0	0	1553
V.A.%	28,57%	26,31%	24,45%	17,41%	11,38%	0,00%	5,08%	7,26%	9,22%	0,00%	0,00%	13,31%

TOTAL	(1)	(2)	(3)	(4)	(5)	(6)	(7)	(8)	(9)	(10)	(11)	TOTAL
DEMAND.	154	2366	1721	2549	5676	387	3960	1787	6497	8	0	25105
V.M.	6	18	-3	7	-67	-7	-9	41	-32	0	0	-46
V.M.%	4,05%	0,77%	-0,17%	0,28%	-1,17%	-1,78%	-0,23%	2,35%	-0,49%	0,00%	0,00%	-0,18%
V.A.	21	506	325	451	668	37	350	243	447	3	0	3051
V.A.%	15,79%	27,20%	23,28%	21,50%	13,34%	10,57%	9,70%	15,74%	7,39%	60,00%	0,00%	13,83%

⁷ Leyenda del grupo de ocupación:

- (1) DIR.EMPRESAS Y ADMONES.P.B.
- (2) TEC.PROF.CIENT. E INTELLECT.
- (3) TÉCNICOS Y PROFESIONALES APOYO
- (4) EMPLEADOS DE TIPO ADMINISTRATIVO

- (5) TRAB.SERV.REST.PERSON.PROTE.VEND.
- (6) TRAB.CUALIF.AGRICULTURA Y PESCA
- (7) ARTES.TRAB.C.IND.MANUF.CONSUMIN.
- (8) PERA.INSTA.MAQU.Y MONTADORES

- (9) TRABAJADORES NO CUALIFICADOS
- (10) FUERZAS ARMADAS
- (11) SIN ASIGNAR

