



OBSERVATORIO DE EMPLEO Y ACTIVIDAD ECONÓMICA

TERMÓMETRO DE EMPLEO

DEMANDANTES DE EMPLEO,
PARO Y CONTRATOS
REGISTRADOS

NOVIEMBRE 2011



AYUNTAMIENTO DE ALBACETE



TERMÓMETRO DE EMPLEO¹

El mes de noviembre de 2011 registra un total de 17.816 parados en el municipio de Albacete, con un aumento del 0,15% con respecto al mes anterior.

El mes de noviembre de 2011 registra un total de 17.816 parados en el municipio de Albacete; de ellos, 8.406 son varones y 9.410 mujeres.

Las variaciones registradas con respecto al mes anterior experimentaron un aumento del 0,15% en el total de parados (+26), con un descenso del 0,43% para los varones (-36), y una subida del 0,66% en las mujeres (+62).

Las variaciones con respecto al mismo mes del año anterior experimentaron un incremento del 10,82% en las cifras de parados, con un aumento del 11,83% en el caso de los varones, y del 9,94% en las mujeres.

Por sectores de actividad, el mes de noviembre registra un total de 653 parados en agricultura, 1.733 en industria, 2.338 en construcción, 11.391 en servicios, y 1.701 parados sin empleo anterior.

La evolución mensual del paro muestra descensos en agricultura (-3,97%; -27) y en construcción (-0,43%; -10), y subidas en el resto: industria (+1,40%; +24), servicios (+0,32%; +36), y en el colectivo sin empleo anterior (+0,18%; +3).

Por otra parte, la evolución del paro con respecto al mismo mes del año anterior muestra descensos en la agricultura (-3,55%) y en el colectivo sin empleo anterior (-1,73%), frente a las subidas en el resto de sectores: industria (+9,13%), construcción (+2,68%) y servicios (+16,20%).

¹ Fuente: Elaboración propia a partir de datos del SEPECAM, y www.sepe.es.



El número de contratos es de 3665, lo que supone un descenso del 22,32% en las contrataciones con respecto al mes anterior.

En total se realizaron 3.665 contratos en Albacete, de los que 1.760 fueron a hombres, y 1.905 a mujeres. El número de contratos indefinidos realizados en este periodo es de 269, mientras que el resto son temporales.

La evolución de la contratación ha experimentado un descenso del 22,32% (-1.053) con respecto al mes anterior; en el caso de los varones el descenso fue del 22,23% (-503), mientras que en las mujeres lo fue del 22,40% (-550). Por otra parte, los contratos indefinidos han registrado un descenso del 26,10% (-95) con respecto al mes anterior.

Comparando las cifras con el mismo mes del año anterior observamos un descenso en el número de contrataciones del 19,89%, con una caída del 21,53% para los varones, y del 18,31% para las mujeres. El número de contratos indefinidos realizados es un 35,65% menor que en el mismo mes del año anterior.

Por sectores de actividad, se produjeron 229 contrataciones en la agricultura, 154 en industria, 239 en construcción, y 3.043 en los servicios. Lo que supone descensos de la contratación con respecto al mes anterior en todos los sectores: agricultura (-16,42%; -45), industria (-11,49%; -20), construcción (+10,15%; -27) y servicios (-24,00%; -961).

La evolución de la contratación con respecto al mismo mes del año anterior, según sectores de actividad, ha experimentado descensos en todos: agricultura (-13,26%), industria (-33,33%), construcción (-45,56%), y servicios (-16,42%).



Hay un total de 22.757 demandantes de empleo, un 1,15% más que en el mes anterior.

El número de demandantes de empleo en la ciudad de Albacete durante el mes de noviembre de 2011 asciende a 22.757, siendo 10.567 hombres, y 12.190 mujeres.

Los parados registrados en este mismo período suponen el 78,29% del total de demandantes de empleo, con una ligera variación según sexos (79,55% en los varones, y 77,19% en las mujeres).

La cifra de demandantes de empleo ha experimentado un aumento del 1,15% con respecto al mes anterior, con un incremento del 0,55% para los varones, y del 1,67% para las mujeres.

La variación de los demandantes de empleo con respecto al mismo mes del año anterior ha experimentado un aumento medio del 12,79%, con una subida del 13,61% para los hombres, y del 12,08% para las mujeres.

Este mes se repite la tendencia general de evolución de paro y demandantes de empleo, y el aumento medio del número de demandantes de empleo está directamente relacionado con el incremento medio de parados, aunque la subida fue mayor entre los demandantes de empleo; incluso subió el número de demandantes varones, pese al ligero descenso del paro en este grupo.



El paro registrado baja con respecto al mes anterior, principalmente, en los siguientes colectivos:

En los hombres, por edad, con menos de 35 años, y entre 40 y 44 años;

- por sectores de actividad, en agricultura y en la construcción;
- según el nivel de estudios, especialmente con segunda etapa de educación secundaria, y más ligeramente con formación profesional superior, sin estudios, y con enseñanza universitaria;
- según el grupo de ocupación, en empleados de tipo administrativo; operadores y montadores de instalaciones y maquinaria fija y conductores y operadores de maquinaria móvil; artesanos y trabajadores cualificados de las industrias manufactureras, la construcción, y la minería, excepto los operadores de instalaciones y maquinaria, trabajadores cualificados de las industrias extractivas, de la metalurgia, la construcción de maquinaria y asimilados, trabajadores cualificados de industrias de artes gráficas, textil y de la confección, de la elaboración de alimentos, ebanistas, artesanos y otros asimilados; técnicos y profesionales científicos e intelectuales; y técnicos y profesionales de apoyo.

En las mujeres, por edad, con menos de 20 años, y entre 25 y 29 años;

- por sectores de actividad, en ninguno;
- según el nivel de estudios, sobre todo con segunda etapa de educación secundaria, y con enseñanza universitaria, y más ligeramente con formación profesional superior;
- según el grupo de ocupación, en técnicos y profesionales científicos e intelectuales, y técnicos y profesionales de apoyo.



ANEXO I
PARO REGISTRADO Y CONTRATOS
GRÁFICOS DE EVOLUCIÓN MENSUAL

GRÁFICO N° 1
EVOLUCIÓN MENSUAL - PARO Y CONTRATOS REGISTRADOS

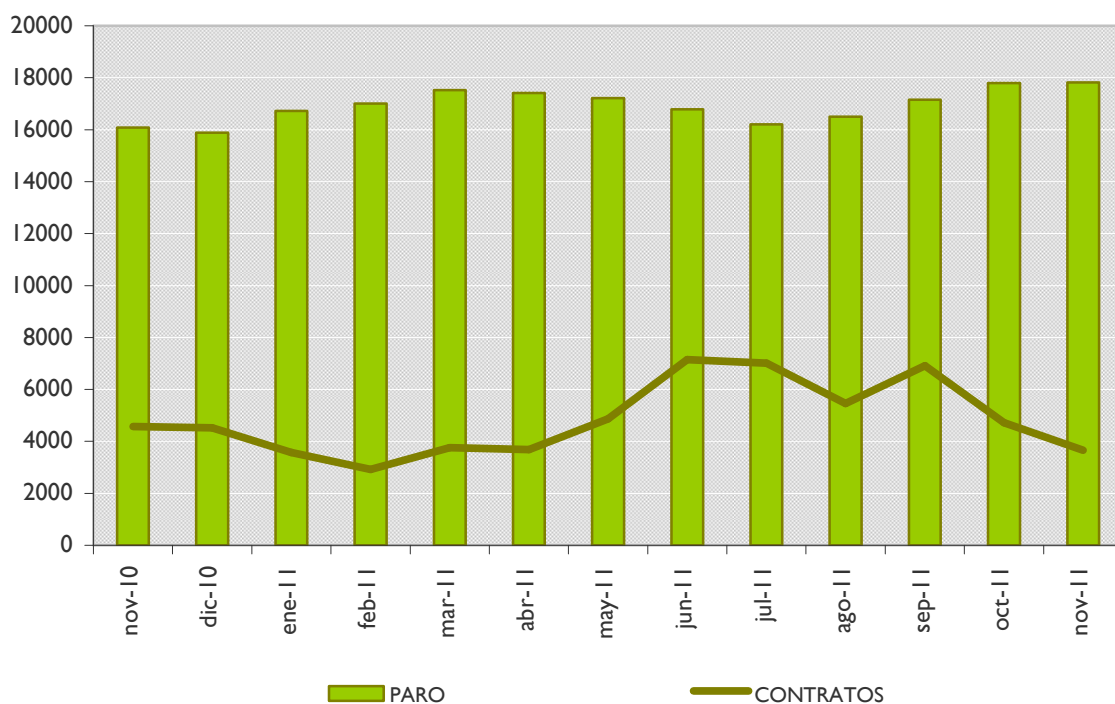


GRÁFICO N° 2
EVOLUCIÓN MENSUAL - PARO Y CONTRATOS REGISTRADOS, SEGÚN SEXO

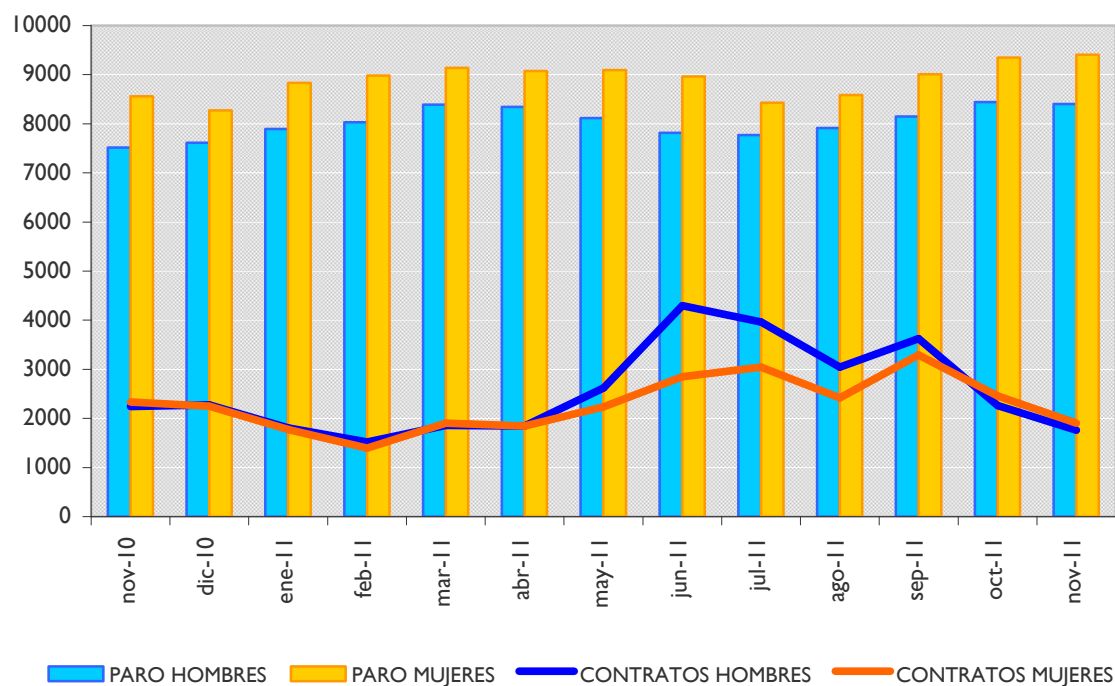


GRÁFICO N° 3
EVOLUCIÓN MENSUAL - PARO REGISTRADO, SEGÚN SECTOR DE ACTIVIDAD

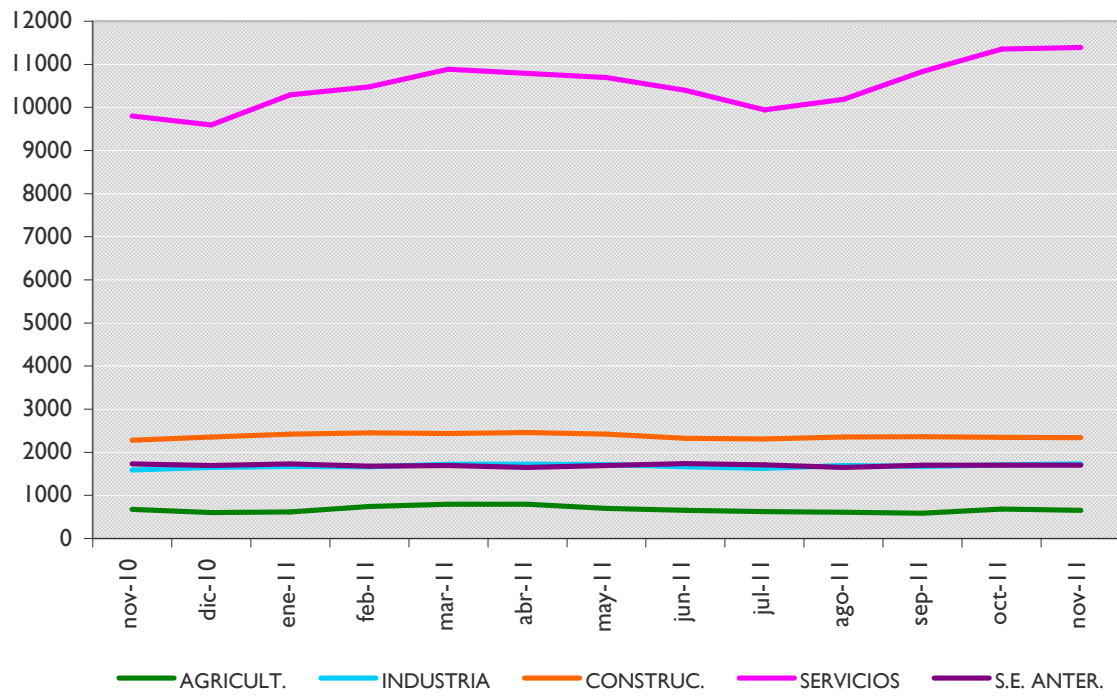
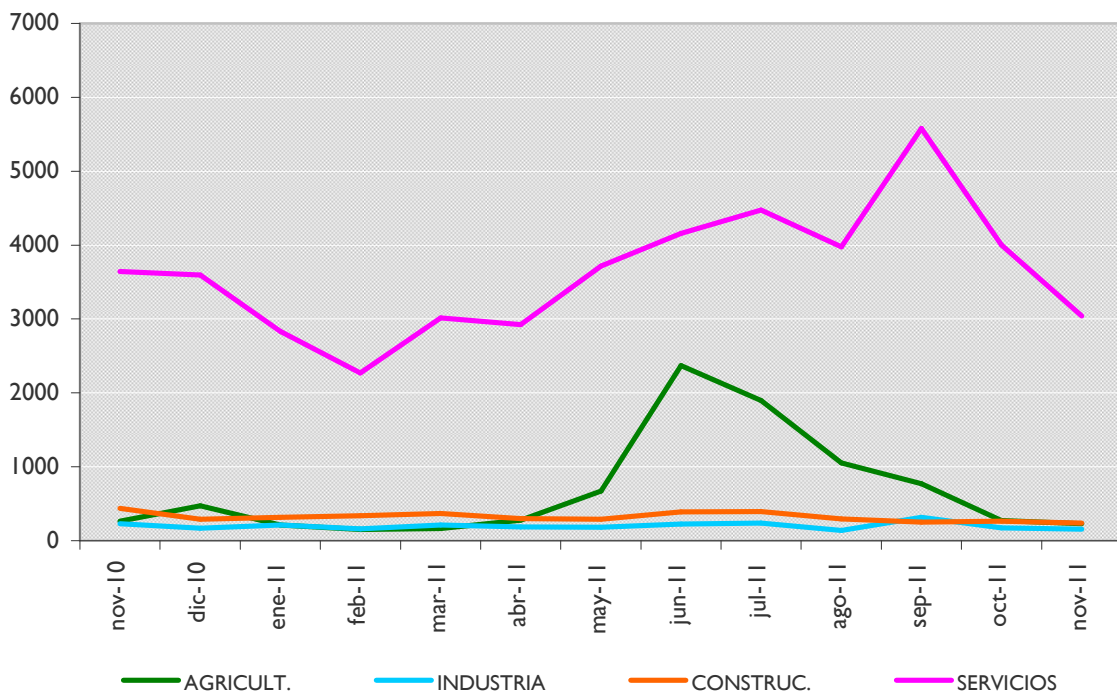


GRÁFICO N° 4
EVOLUCIÓN MENSUAL - CONTRATOS REGISTRADOS, SEGÚN SECTOR DE ACTIVIDAD





ANEXO 2
TABLAS DE PARO REGISTRADO Y
DEMANDANTES DE EMPLEO

PARO REGISTRADO², SEGÚN LA EDAD

HOMBRES	< 20	20 - 24	25 - 29	30 - 34	35 - 39	40 - 44	45 - 49	50 - 54	55 - 59	> 59	TOTAL
PARO	301	991	1144	1259	1100	968	880	686	656	421	8406
V.M.	-26	-30	-34	-9	11	-2	10	14	15	15	-36
V.M.%	-7,95%	-2,94%	-2,89%	-0,71%	1,01%	-0,21%	1,15%	2,08%	2,34%	3,69%	-0,43%
V.A.	-57	26	56	94	113	146	173	123	145	70	889
V.A.%	-15,92%	2,69%	5,15%	8,07%	11,45%	17,76%	24,47%	21,85%	28,38%	19,94%	11,83%

MUJERES	< 20	20 - 24	25 - 29	30 - 34	35 - 39	40 - 44	45 - 49	50 - 54	55 - 59	> 59	TOTAL
PARO	236	916	1169	1296	1329	1288	1259	1007	577	333	9410
V.M.	-16	7	-35	4	5	28	27	22	8	12	62
V.M.%	-6,35%	0,77%	-2,91%	0,31%	0,38%	2,22%	2,19%	2,23%	1,41%	3,74%	0,66%
V.A.	-67	58	65	107	164	176	192	166	-22	12	851
V.A.%	-22,11%	6,76%	5,89%	9,00%	14,08%	15,83%	17,99%	19,74%	-3,67%	3,74%	9,94%

TOTAL	< 20	20 - 24	25 - 29	30 - 34	35 - 39	40 - 44	45 - 49	50 - 54	55 - 59	> 59	TOTAL
PARO	537	1907	2313	2555	2429	2256	2139	1693	1233	754	17816
V.M.	-42	-23	-69	-5	16	26	37	36	23	27	26
V.M.%	-7,25%	-1,19%	-2,90%	-0,20%	0,66%	1,17%	1,76%	2,17%	1,90%	3,71%	0,15%
V.A.	-124	84	121	201	277	322	365	289	123	82	1740
V.A.%	-18,76%	4,61%	5,52%	8,54%	12,87%	16,65%	20,57%	20,58%	11,08%	12,20%	10,82%

² La primera fila de cada tabla recoge el paro registrado; la segunda (V.M.) la variación mensual absoluta; la tercera (V.M.%) la variación mensual relativa; la cuarta (V.A.) la variación anual; y la quinta (V.A.%) la variación anual relativa. Se sigue el mismo criterio en las sucesivas tablas referidas a paro registrado.

DEMANDANTES DE EMPLEO³, SEGÚN LA EDAD

HOMBRES	< 20	20 - 24	25 - 29	30 - 34	35 - 39	40 - 44	45 - 49	50 - 54	55 - 59	> 59	TOTAL
DEMAND.	359	1194	1416	1601	1401	1214	1111	853	839	579	10567
V.M.	-28	-38	-15	30	38	-2	20	16	16	21	58
V.M.%	-7,24%	-3,08%	-1,05%	1,91%	2,79%	-0,16%	1,83%	1,91%	1,94%	3,76%	0,55%
V.A.	-42	69	46	152	173	222	233	161	165	87	1266
V.A.%	-10,47%	6,13%	3,36%	10,49%	14,09%	22,38%	26,54%	23,27%	24,48%	17,68%	13,61%

MUJERES	< 20	20 - 24	25 - 29	30 - 34	35 - 39	40 - 44	45 - 49	50 - 54	55 - 59	> 59	TOTAL
DEMAND.	293	1133	1535	1671	1712	1645	1567	1256	872	506	12190
V.M.	-17	4	-4	53	20	58	39	23	19	5	200
V.M.%	-5,48%	0,35%	-0,26%	3,28%	1,18%	3,65%	2,55%	1,87%	2,23%	1,00%	1,67%
V.A.	-56	70	98	132	230	205	230	200	132	73	1314
V.A.%	-16,05%	6,59%	6,82%	8,58%	15,52%	14,24%	17,20%	18,94%	17,84%	16,86%	12,08%

TOTAL	< 20	20 - 24	25 - 29	30 - 34	35 - 39	40 - 44	45 - 49	50 - 54	55 - 59	> 59	TOTAL
DEMAND.	652	2327	2951	3272	3113	2859	2678	2109	1711	1085	22757
V.M.	-45	-34	-19	83	58	56	59	39	35	26	258
V.M.%	-6,46%	-1,44%	-0,64%	2,60%	1,90%	2,00%	2,25%	1,88%	2,09%	2,46%	1,15%
V.A.	-98	139	144	284	403	427	463	361	297	160	2580
V.A.%	-13,07%	6,35%	5,13%	9,50%	14,87%	17,56%	20,90%	20,65%	21,00%	17,30%	12,79%

³ La primera fila de cada tabla recoge los demandantes de empleo; la segunda (V.M.) la variación mensual absoluta; la tercera (V.M.%) la variación mensual relativa; la cuarta (V.A.) la variación anual; y la quinta (V.A.%) la variación anual relativa. Se sigue el mismo criterio en las sucesivas tablas de demandantes de empleo.

PARO REGISTRADO, SEGÚN EL SECTOR DE ACTIVIDAD

HOMBRES	AGRICULTURA	INDUSTRIA	CONSTRUCCIÓN	SERVICIOS	SIN EMPLEO ANTERIOR	TOTAL
PARO	474	928	2034	4429	541	8406
V.M.	-36	23	-18	14	-19	-36
V.M.%	-7,06%	2,54%	-0,88%	0,32%	-3,39%	-0,43%
V.A.	-4	104	16	733	40	889
V.A.%	-0,84%	12,62%	0,79%	19,83%	7,98%	11,83%

MUJERES	AGRICULTURA	INDUSTRIA	CONSTRUCCIÓN	SERVICIOS	SIN EMPLEO ANTERIOR	TOTAL
PARO	179	805	304	6962	1160	9410
V.M.	9	1	8	22	22	62
V.M.%	5,29%	0,12%	2,70%	0,32%	1,93%	0,66%
V.A.	-20	41	45	855	-70	851
V.A.%	-10,05%	5,37%	17,37%	14,00%	-5,69%	9,94%

TOTAL	AGRICULTURA	INDUSTRIA	CONSTRUCCIÓN	SERVICIOS	SIN EMPLEO ANTERIOR	TOTAL
PARO	653	1733	2338	11391	1701	17816
V.M.	-27	24	-10	36	3	26
V.M.%	-3,97%	1,40%	-0,43%	0,32%	0,18%	0,15%
V.A.	-24	145	61	1588	-30	1740
V.A.%	-3,55%	9,13%	2,68%	16,20%	-1,73%	10,82%

DEMANDANTES DE EMPLEO, SEGÚN EL SECTOR DE ACTIVIDAD

HOMBRES	AGRICULTURA	INDUSTRIA	CONSTRUCCIÓN	SERVICIOS	SIN EMPLEO ANTERIOR	TOTAL
DEMAND.	737	1242	2310	5594	684	10567
V.M.	-34	64	9	35	-16	58
V.M.%	-4,41%	5,43%	0,39%	0,63%	-2,29%	0,55%
V.A.	46	175	32	943	70	1266
V.A.%	6,66%	16,40%	1,40%	20,28%	11,40%	13,61%

MUJERES	AGRICULTURA	INDUSTRIA	CONSTRUCCIÓN	SERVICIOS	SIN EMPLEO ANTERIOR	TOTAL
DEMAND.	259	980	345	9082	1524	12190
V.M.	-2	2	8	167	25	200
V.M.%	-0,77%	0,20%	2,37%	1,87%	1,67%	1,67%
V.A.	-32	80	37	1201	28	1314
V.A.%	-11,00%	8,89%	12,01%	15,24%	1,87%	12,08%

TOTAL	AGRICULTURA	INDUSTRIA	CONSTRUCCIÓN	SERVICIOS	SIN EMPLEO ANTERIOR	TOTAL
DEMAND.	996	2222	2655	14676	2208	22757
V.M.	-36	66	17	202	9	258
V.M.%	-3,49%	3,06%	0,64%	1,40%	0,41%	1,15%
V.A.	14	255	69	2144	98	2580
V.A.%	1,43%	12,96%	2,67%	17,11%	4,64%	12,79%

PARO REGISTRADO, SEGÚN EL NIVEL DE ESTUDIOS⁴

HOMBRES	(1)	(2)	(3)	(4)	(5)	(6)	(7)	(8)	(9)	(10)	(11)	(12)	(13)	TOTAL
PARO	75	2308	212	4210	5	750	1	288	0	547	0	4	6	8406
V.M.	-3	1	6	14	1	-45	1	-7	0	-3	0	0	-1	-36
V.M.%	-3,85%	0,04%	2,91%	0,33%	25,00%	-5,66%	100,00%	-2,37%	0,00%	-0,55%	0,00%	0,00%	-14,29%	-0,43%
V.A.	43	136	56	370	-1	95	1	37	-2	145	0	3	6	889
V.A.%	134,38%	6,26%	35,90%	9,64%	-16,67%	14,50%	100,00%	14,74%	-100,00%	36,07%	0,00%	300,00%	600,00%	11,83%

MUJERES	(1)	(2)	(3)	(4)	(5)	(6)	(7)	(8)	(9)	(10)	(11)	(12)	(13)	TOTAL
PARO	53	2130	166	4126	3	1298	0	485	1	1125	5	6	12	9410
V.M.	6	87	1	60	2	-54	0	-2	0	-38	2	-1	-1	62
V.M.%	12,77%	4,26%	0,61%	1,48%	200,00%	-3,99%	0,00%	-0,41%	0,00%	-3,27%	66,67%	-14,29%	-7,69%	0,66%
V.A.	37	163	32	115	2	142	0	51	0	289	5	3	12	851
V.A.%	231,25%	8,29%	23,88%	2,87%	200,00%	12,28%	0,00%	11,75%	0,00%	34,57%	500,00%	100,00%	1200,00%	9,94%

TOTAL	(1)	(2)	(3)	(4)	(5)	(6)	(7)	(8)	(9)	(10)	(11)	(12)	(13)	TOTAL
PARO	128	4438	378	8336	8	2048	1	773	1	1672	5	10	18	17816
V.M.	3	88	7	74	3	-99	1	-9	0	-41	2	-1	-2	26
V.M.%	2,40%	2,02%	1,89%	0,90%	60,00%	-4,61%	100,00%	-1,15%	0,00%	-2,39%	66,67%	-9,09%	-10,00%	0,15%
V.A.	80	299	88	485	1	237	1	88	-2	434	5	6	18	1740
V.A.%	166,67%	7,22%	30,34%	6,18%	14,29%	13,09%	100,00%	12,85%	-66,67%	35,06%	500,00%	150,00%	1800,00%	10,82%

⁴ Leyenda del nivel de estudios:

- | | | |
|---------------------------------|---------------------------------|--|
| (1) ANALFABETOS | (5) FP TIT. 1ª ETAPA | (9) OTRAS ENSEÑANZAS CON BACHILLER |
| (2) EDUCACIÓN PRIMARIA | (6) SEGUNDA ETAPA DE SECUNDARIA | (10) ENSEÑANZA UNIVERSITARIA |
| (3) FP SIN TITULACIÓN | (7) FP TIT. 2ª ETAPA | (11) ESPECIALIZACIÓN PROFESIONAL |
| (4) PRIMERA ETAPA DE SECUNDARIA | (8) FP SUPERIOR | (12) ENSEÑANZA UNIVERSITARIA 3er CICLO |
| | | (13) SIN ASIGNAR |

DEMANDANTES DE EMPLEO, SEGÚN EL NIVEL DE ESTUDIOS⁵

HOMBRES	(1)	(2)	(3)	(4)	(5)	(6)	(7)	(8)	(9)	(10)	(11)	(12)	(13)	TOTAL
DEMAND.	105	2979	263	5098	6	952	1	376	0	771	0	4	12	10567
V.M.	-3	53	10	18	0	-35	0	-2	-1	16	-1	0	3	58
V.M.%	-2,78%	1,81%	3,95%	0,35%	0,00%	-3,55%	0,00%	-0,53%	-100,00%	2,12%	-100,00%	0,00%	33,33%	0,55%
V.A.	65	297	75	438	0	135	1	53	-4	195	-1	1	11	1266
V.A.%	162,50%	11,07%	39,89%	9,40%	0,00%	16,52%	100,00%	16,41%	-100,00%	33,85%	-100,00%	33,33%	1100,00%	13,61%

MUJERES	(1)	(2)	(3)	(4)	(5)	(6)	(7)	(8)	(9)	(10)	(11)	(12)	(13)	TOTAL
DEMAND.	74	2717	202	5126	3	1727	0	629	1	1684	5	7	15	12190
V.M.	11	90	3	84	1	-8	0	13	0	6	1	0	-1	200
V.M.%	17,46%	3,43%	1,51%	1,67%	50,00%	-0,46%	0,00%	2,11%	0,00%	0,36%	25,00%	0,00%	-6,25%	1,67%
V.A.	56	315	40	224	1	220	0	76	0	363	1	3	15	1314
V.A.%	311,11%	13,11%	24,69%	4,57%	50,00%	14,60%	0,00%	13,74%	0,00%	27,48%	25,00%	75,00%	1500,00%	12,08%

TOTAL	(1)	(2)	(3)	(4)	(5)	(6)	(7)	(8)	(9)	(10)	(11)	(12)	(13)	TOTAL
DEMAND.	179	5696	465	10224	9	2679	1	1005	1	2455	5	11	27	22757
V.M.	8	143	13	102	1	-43	0	11	-1	22	0	0	2	258
V.M.%	4,68%	2,58%	2,88%	1,01%	12,50%	-1,58%	0,00%	1,11%	-50,00%	0,90%	0,00%	0,00%	8,00%	1,15%
V.A.	121	612	115	662	1	355	1	129	-4	558	0	4	26	2580
V.A.%	208,62%	12,04%	32,86%	6,92%	12,50%	15,28%	100,00%	14,73%	-80,00%	29,41%	0,00%	57,14%	2600,00%	12,79%

⁵ Leyenda del nivel de estudios:

- | | | |
|---------------------------------|---------------------------------|--|
| (1) ANALFABETOS | (5) FP TIT. 1ª ETAPA | (9) OTRAS ENSEÑANZAS CON BACHILLER |
| (2) EDUCACIÓN PRIMARIA | (6) SEGUNDA ETAPA DE SECUNDARIA | (10) ENSEÑANZA UNIVERSITARIA |
| (3) FP SIN TITULACIÓN | (7) FP TIT. 2ª ETAPA | (11) ESPECIALIZACIÓN PROFESIONAL |
| (4) PRIMERA ETAPA DE SECUNDARIA | (8) FP SUPERIOR | (12) ENSEÑANZA UNIVERSITARIA 3er CICLO |
| | | (13) SIN ASIGNAR |

PARO REGISTRADO, SEGÚN EL GRUPO DE OCUPACIÓN⁶

HOMBRES	(1)	(2)	(3)	(4)	(5)	(6)	(7)	(8)	(9)	(10)	(11)	TOTAL
PARO	90	531	703	433	882	180	2802	778	2003	4	0	8406
V.M.	0	-6	-3	-25	12	7	-9	-13	0	1	0	-36
V.M.%	0,00%	-1,12%	-0,42%	-5,46%	1,38%	4,05%	-0,32%	-1,64%	0,00%	33,33%	0,00%	-0,43%
V.A.	25	217	39	78	231	19	228	-7	58	1	0	889
V.A.%	38,46%	69,11%	5,87%	21,97%	35,48%	11,80%	8,86%	-0,89%	2,98%	33,33%	0,00%	11,83%

MUJERES	(1)	(2)	(3)	(4)	(5)	(6)	(7)	(8)	(9)	(10)	(11)	TOTAL
PARO	26	891	453	1232	3317	49	183	435	2822	2	0	9410
V.M.	1	-19	-9	4	32	2	-1	7	45	0	0	62
V.M.%	4,00%	-2,09%	-1,95%	0,33%	0,97%	4,26%	-0,54%	1,64%	1,62%	0,00%	0,00%	0,66%
V.A.	2	330	-56	-32	564	0	-37	-17	95	2	0	851
V.A.%	8,33%	58,82%	-11,00%	-2,53%	20,49%	0,00%	-16,82%	-3,76%	3,48%	200,00%	0,00%	9,94%

TOTAL	(1)	(2)	(3)	(4)	(5)	(6)	(7)	(8)	(9)	(10)	(11)	TOTAL
PARO	116	1422	1156	1665	4199	229	2985	1213	4825	6	0	17816
V.M.	1	-25	-12	-21	44	9	-10	-6	45	1	0	26
V.M.%	0,87%	-1,73%	-1,03%	-1,25%	1,06%	4,09%	-0,33%	-0,49%	0,94%	20,00%	0,00%	0,15%
V.A.	27	547	-17	46	795	19	191	-24	153	3	0	1740
V.A.%	30,34%	62,51%	-1,45%	2,84%	23,35%	9,05%	6,84%	-1,94%	3,27%	100,00%	0,00%	10,82%

⁶ Leyenda del grupo de ocupación:

(1) DIR.EMPRESAS Y ADMONES.P.B.	(5) TRAB.SERV.REST.PERSON.PROTE.VEND.	(9) TRABAJADORES NO CUALIFICADOS
(2) TEC.PROF.CIENT. E INTELLECT.	(6) TRAB.CUALIF.AGRICULTURA Y PESCA	(10) FUERZAS ARMADAS
(3) TÉCNICOS Y PROFESIONALES APOYO	(7) ARTES.TRAB.C.IND.MANUF.CONSUMIN.	(11) SIN ASIGNAR
(4) EMPLEADOS DE TIPO ADMINISTRATIVO	(8) PERA.INSTA.MAQU.Y MONTADORES	

DEMANDANTES DE EMPLEO, SEGÚN EL GRUPO DE OCUPACIÓN⁷

HOMBRES	(1)	(2)	(3)	(4)	(5)	(6)	(7)	(8)	(9)	(10)	(11)	TOTAL
DEMAND.	112	767	893	570	1120	261	3347	994	2499	4	0	10567
V.M.	1	7	8	-16	23	8	13	-8	22	0	0	58
V.M.%	0,90%	0,92%	0,90%	-2,73%	2,10%	3,16%	0,39%	-0,80%	0,89%	0,00%	0,00%	0,55%
V.A.	22	297	62	92	329	44	325	15	80	0	0	1266
V.A.%	24,44%	63,19%	7,46%	19,25%	41,59%	20,28%	10,75%	1,53%	3,31%	0,00%	0,00%	13,61%

MUJERES	(1)	(2)	(3)	(4)	(5)	(6)	(7)	(8)	(9)	(10)	(11)	TOTAL
DEMAND.	30	1359	608	1628	4130	80	235	524	3594	2	0	12190
V.M.	1	10	10	48	71	3	4	10	43	0	0	200
V.M.%	3,45%	0,74%	1,67%	3,04%	1,75%	3,90%	1,73%	1,95%	1,21%	0,00%	0,00%	1,67%
V.A.	1	414	-58	6	715	8	-21	-2	249	2	0	1314
V.A.%	3,45%	43,81%	-8,71%	0,37%	20,94%	11,11%	-8,20%	-0,38%	7,44%	200,00%	0,00%	12,08%

TOTAL	(1)	(2)	(3)	(4)	(5)	(6)	(7)	(8)	(9)	(10)	(11)	TOTAL
DEMAND.	142	2126	1501	2198	5250	341	3582	1518	6093	6	0	22757
V.M.	2	17	18	32	94	11	17	2	65	0	0	258
V.M.%	1,43%	0,81%	1,21%	1,48%	1,82%	3,33%	0,48%	0,13%	1,08%	0,00%	0,00%	1,15%
V.A.	23	711	4	98	1044	52	304	13	329	2	0	2580
V.A.%	19,33%	50,25%	0,27%	4,67%	24,82%	17,99%	9,27%	0,86%	5,71%	50,00%	0,00%	12,79%

⁷ Leyenda del grupo de ocupación:

(1) DIR.EMPRESAS Y ADMONES.P.B.	(5) TRAB.SERV.REST.PERSON.PROTE.VEND.	(9) TRABAJADORES NO CUALIFICADOS
(2) TEC.PROF.CIENT. E INTELLECT.	(6) TRAB.CUALIF.AGRICULTURA Y PESCA	(10) FUERZAS ARMADAS
(3) TÉCNICOS Y PROFESIONALES APOYO	(7) ARTES.TRAB.C.IND.MANUF.CONSUMIN.	(11) SIN ASIGNAR
(4) EMPLEADOS DE TIPO ADMINISTRATIVO	(8) PERA.INSTA.MAQU.Y MONTADORES	