



TERMÓMETRO DE EMPLEO

PARO Y CONTRATOS REGISTRADOS¹

SEPTIEMBRE 2009

El mes de septiembre de 2009 registra un total de 13.646 parados en el municipio de Albacete, con un aumento del 6,39% con respecto al mes anterior.

El mes de septiembre de 2009 registra un total de 13.646 parados en el municipio de Albacete; de ellos, 6.343 son varones y 7.303 mujeres.

Las variaciones registradas con respecto al mes anterior experimentaron un aumento del 6,39% en el total de parados, con un aumento del 5,17% para los varones, y del 7,48% en las mujeres.

Las variaciones con respecto al mismo mes del año anterior experimentaron un incremento del 46,28% en las cifras de parados, con un aumento del 55,81% en el caso de los varones, y del 38,89% en las mujeres.

Por sectores de actividad, el mes de septiembre registra un total de 393 parados en agricultura, 1.669 en industria, 2.106 en construcción, 7.983 en servicios, y 1.495 parados sin empleo anterior.

La evolución mensual por sectores de actividad ofrece el mayor aumento en los servicios (+8,38%), seguido por la construcción (+6,47%), el colectivo sin empleo anterior (+4,62%) y la industria (+2,02%). El sector de la agricultura ha visto descender el paro con respecto al mes anterior en un 5,76%.

Por otra parte, la evolución del paro con respecto al mismo mes del año anterior muestra aumentos para todos los sectores de actividad: 84,51% en agricultura, 61,88% en industria, 55,31% en construcción, 44,99% en servicios, y 22,24% en el colectivo sin empleo anterior.

¹ Fuente: www.inem.es.



El número de contratos es de 6.911, lo que supone un aumento del 43,53% en las contrataciones con respecto al mes anterior.

En total se realizaron 6.911 contratos en Albacete, de los que 3.524 fueron a hombres, y 3.387 a mujeres. El número de contratos indefinidos asciende a 412, mientras que el resto son temporales.

La evolución de la contratación ha experimentado un aumento del 43,53% con respecto al mes anterior; en el caso de los varones el aumento fue del 31,25%, y del 59,01% para las mujeres. Por otra parte, los contratos indefinidos han registrado un aumento del 50,92% con respecto al mes anterior.

Comparando las cifras con el mismo mes del año anterior observamos un descenso del número de contrataciones del 2,95%, con un descenso del 4,40% para los varones, y del 1,40% para las mujeres. El número de contratos indefinidos es un 22,99% menor que en el mismo mes del año anterior.

Por sectores de actividad, se produjeron 879 contrataciones en la agricultura, 277 en industria, 485 en construcción, y 5.270 en los servicios. Lo que supone aumentos con respecto al mes anterior en todos los sectores, salvo en la construcción, que baja un 3,00%: agricultura (+39,75%), industria (+99,28%), y servicios (+48,58%).

La evolución con respecto al mismo mes del año anterior ha experimentado descensos en todos los sectores de actividad, salvo en la agricultura, sector en el que aumentó (+39,52%): industria (-18,53%), construcción (-33,01%), y servicios (-2,89%).

En las páginas siguientes se muestran los gráficos correspondientes a la evolución del paro y las contrataciones producida en el municipio de Albacete a lo largo de los últimos trece meses.

GRÁFICO N° 1
EVOLUCIÓN MENSUAL - PARO Y CONTRATOS REGISTRADOS

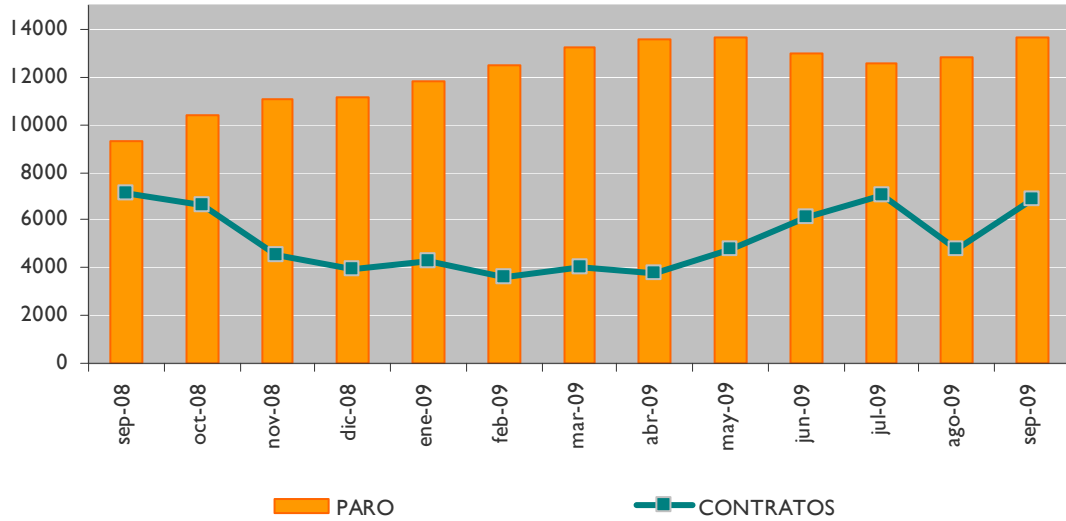


GRÁFICO N° 2
EVOLUCIÓN MENSUAL - PARO Y CONTRATOS REGISTRADOS, SEGÚN SEXO

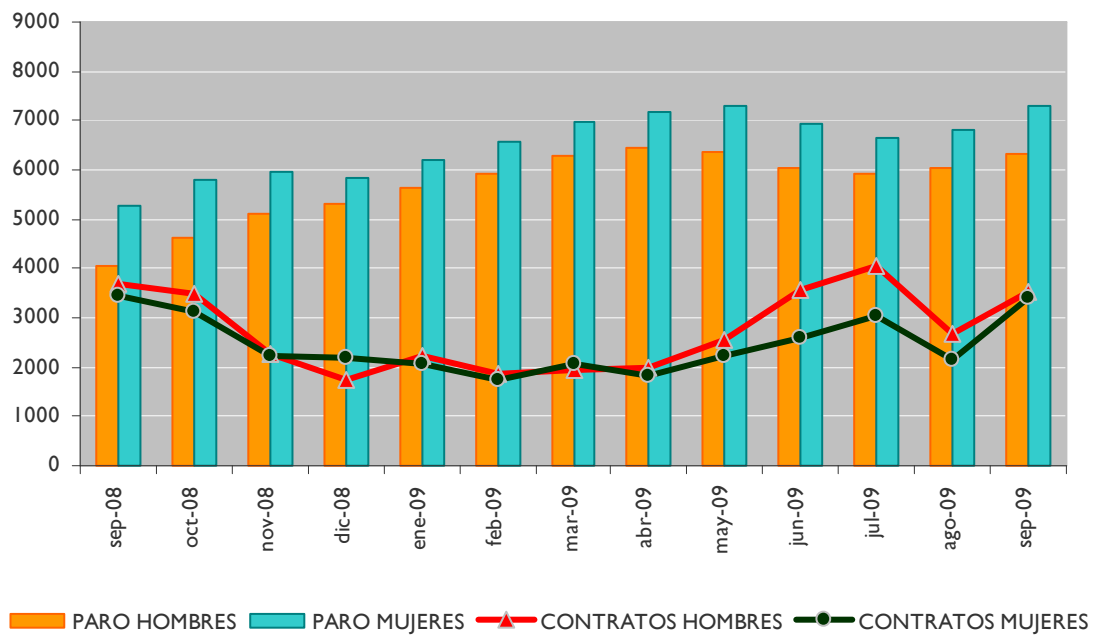


GRÁFICO N° 3
EVOLUCIÓN MENSUAL - PARO REGISTRADO, SEGÚN SECTOR DE ACTIVIDAD

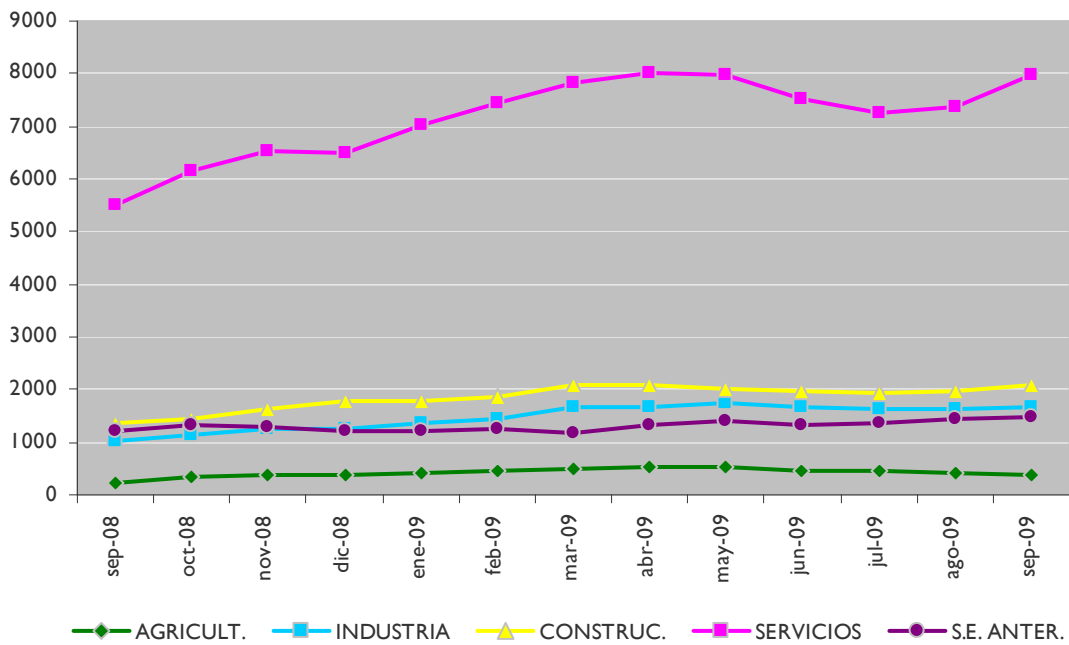


GRÁFICO N° 4
EVOLUCIÓN MENSUAL - CONTRATOS REGISTRADOS, SEGÚN SECTOR DE ACTIVIDAD

