



TERMÓMETRO DE EMPLEO

PARO Y CONTRATOS REGISTRADOS¹

AGOSTO 2009

El mes de agosto de 2009 registra un total de 12.826 parados en el municipio de Albacete, con un aumento del 1,83% con respecto al mes anterior.

El mes de agosto de 2009 registra un total de 12.826 parados en el municipio de Albacete; de ellos, 6.031 son varones y 6.795 mujeres.

Las variaciones registradas con respecto al mes anterior experimentaron un aumento del 1,83% en el total de parados, con un aumento del 1,62% para los varones, y del 2,01% en las mujeres.

Las variaciones con respecto al mismo mes del año anterior experimentaron un incremento del 46,05% en las cifras de parados, con un aumento del 58,29% en el caso de los varones, y del 36,67% en las mujeres.

Por sectores de actividad, el mes de agosto registra un total de 417 parados en agricultura, 1.636 en industria, 1.978 en construcción, 7.366 en servicios, y 1.429 parados sin empleo anterior.

La evolución mensual por sectores de actividad ofrece el mayor aumento en el colectivo sin empleo anterior (+4,23%), seguido por la construcción (+2,86%), los servicios (+1,74%), y la industria (+0,86%). El sector de la agricultura ha visto descender el paro con respecto al mes anterior en un 5,23%.

Por otra parte, la evolución del paro con respecto al mismo mes del año anterior muestra aumentos para todos los sectores de actividad: 71,60% en agricultura, 61,82% en industria, 57,61% en construcción, 72,78% en servicios, y 28,28% en el colectivo sin empleo anterior.

¹ Fuente: www.inem.es.



El número de contratos es de 4.815, lo que supone un descenso del 31,97% en las contrataciones con respecto al mes anterior.

En total se realizaron 4.815 contratos en Albacete, de los que 2.685 fueron a hombres, y 2.130 a mujeres. El número de contratos indefinidos asciende a 273, mientras que el resto son temporales.

La evolución de la contratación ha experimentado un descenso del 31,97% con respecto al mes anterior; en el caso de los varones el descenso fue del 33,82%, y del 29,49% para las mujeres. Por otra parte, los contratos indefinidos han registrado un descenso del 33,90% con respecto al mes anterior.

Comparando las cifras con el mismo mes del año anterior observamos un descenso del número de contrataciones del 8,06%, con un descenso del 13,02% para los varones, y del 0,93% para las mujeres. El número de contratos indefinidos es un 41,54% menor que en el mismo mes del año anterior.

Por sectores de actividad, se produjeron 629 contrataciones en la agricultura, 139 en industria, 500 en construcción, y 3.547 en los servicios. Lo que supone descensos con respecto al mes anterior en todos los sectores: agricultura (-58,56%), industria (-49,27%), construcción (-36,31%), y servicios (-21,20%).

La evolución con respecto al mismo mes del año anterior ha experimentado descensos en todos los sectores de actividad, salvo en la agricultura, sector en el que aumentó (+42,62%): industria (-33,17%), construcción (-20,13%), y servicios (-10,47%).

En las páginas siguientes se muestran los gráficos correspondientes a la evolución del paro y las contrataciones producida en el municipio de Albacete a lo largo de los últimos trece meses.

GRÁFICO N° 1
EVOLUCIÓN MENSUAL - PARO Y CONTRATOS REGISTRADOS

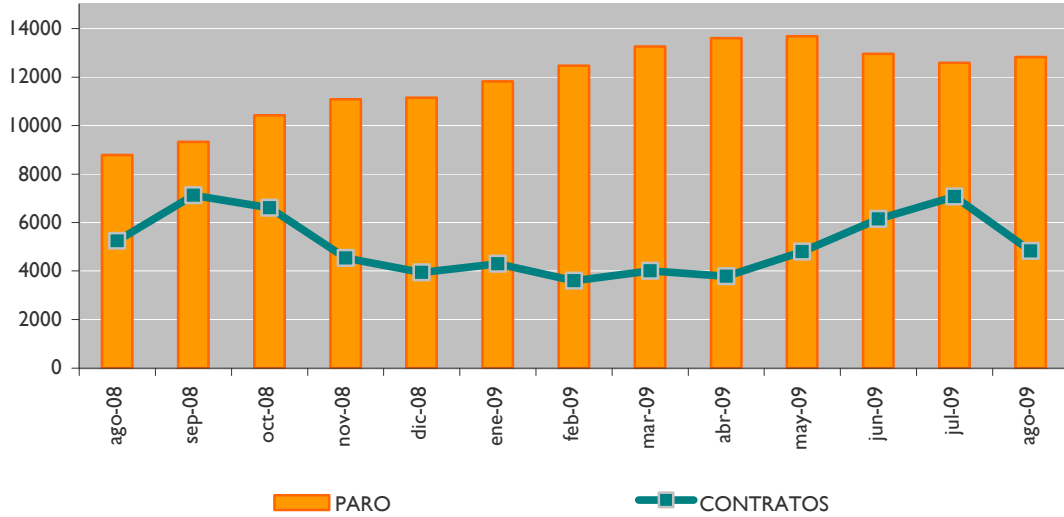


GRÁFICO N° 2
EVOLUCIÓN MENSUAL - PARO Y CONTRATOS REGISTRADOS, SEGÚN SEXO

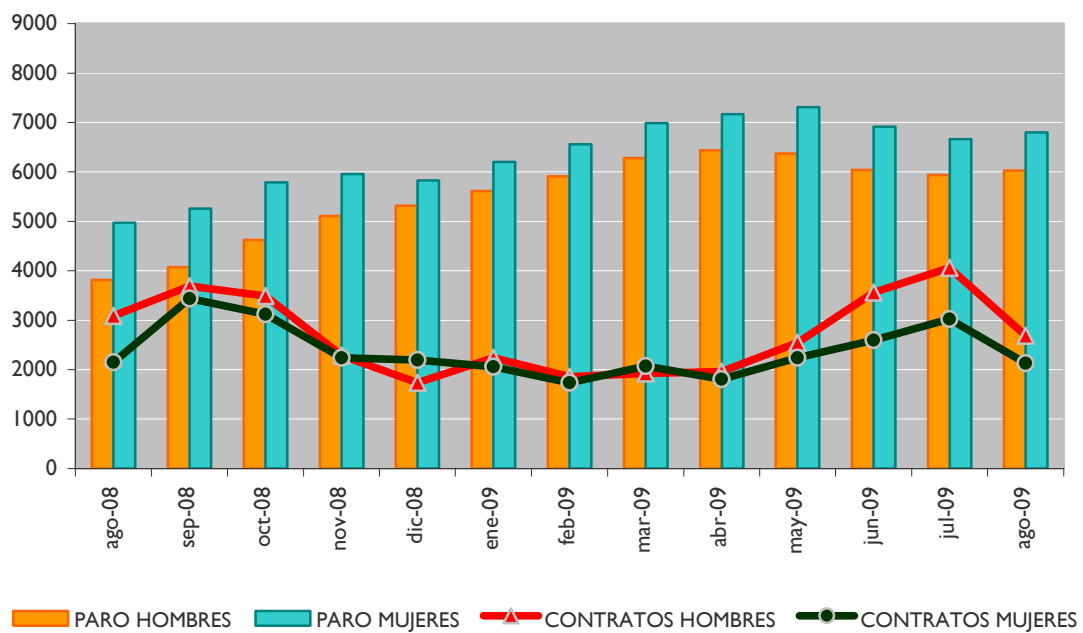


GRÁFICO N° 3
EVOLUCIÓN MENSUAL - PARO REGISTRADO, SEGÚN SECTOR DE ACTIVIDAD

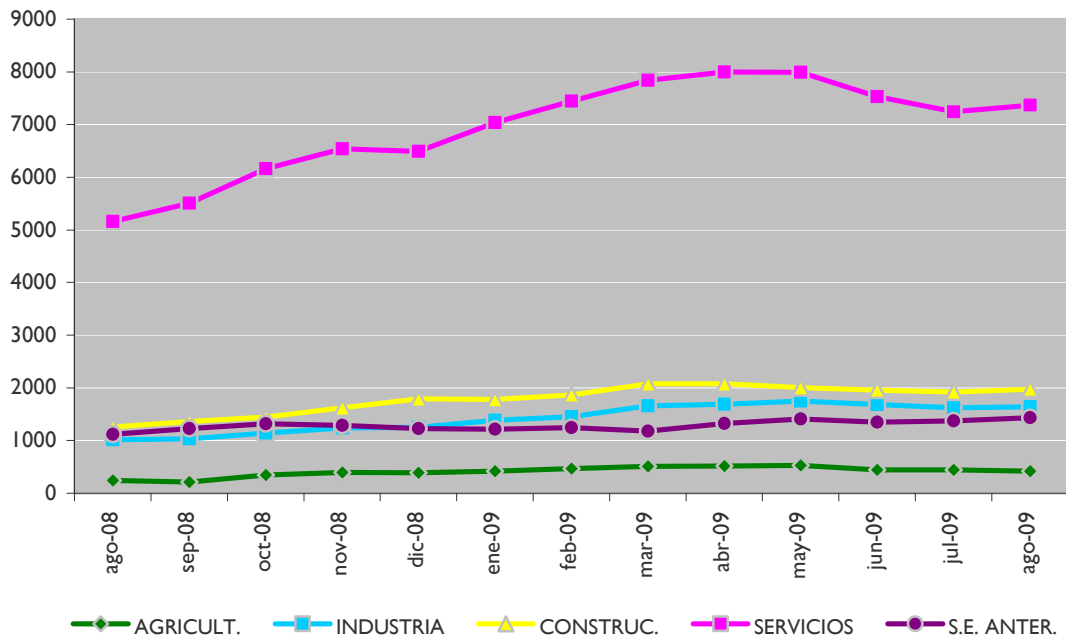


GRÁFICO N° 4
EVOLUCIÓN MENSUAL - CONTRATOS REGISTRADOS, SEGÚN SECTOR DE ACTIVIDAD

