



OBSERVATORIO DE EMPLEO Y ACTIVIDAD ECONÓMICA

# TASA DE PARO

MUNICIPIO DE ALBACETE

## DICIEMBRE 2016



AYUNTAMIENTO DE ALBACETE

## TASA DE PARO<sup>1</sup>

**La tasa de paro local en el mes de diciembre de 2016 es del 19,19%, con un descenso de 0,56 puntos respecto al mes anterior.**

El mes de diciembre de 2016 registra una tasa de paro del 19,19%<sup>2</sup> en el municipio de Albacete, 0,56 puntos menos que el mes anterior, y 1,98 puntos menos que el mismo mes del año anterior.

---

La última tasa de paro nacional publicada es la de *noviembre de 2016*, y asciende al 19,20%<sup>3</sup>, similar a la del mes anterior, y 2,2 puntos menor que en el mismo mes del año anterior.

En *noviembre*, la tasa de paro local<sup>4</sup> fue del 19,75%, 0,67 puntos mayor que la del mes anterior, y 1,68 puntos menor que la del mismo mes del año anterior.

---

<sup>1</sup> La tasa de paro puede proceder de dos fuentes diferentes. Una basada en registros administrativos de las administraciones públicas (así conocemos mensualmente la tasa de paro local), y otra basada en la Encuesta de Población Activa, que elabora trimestralmente el Instituto Nacional de Estadística, incluyendo el cálculo de la tasa de paro nacional, regional y provincial. Se trata de diferentes métodos de recogida de información, por lo que no son comparables las tasas entre sí, aunque sí nos sirven a modo de orientación para detectar tendencias en los diferentes ámbitos geográficos.

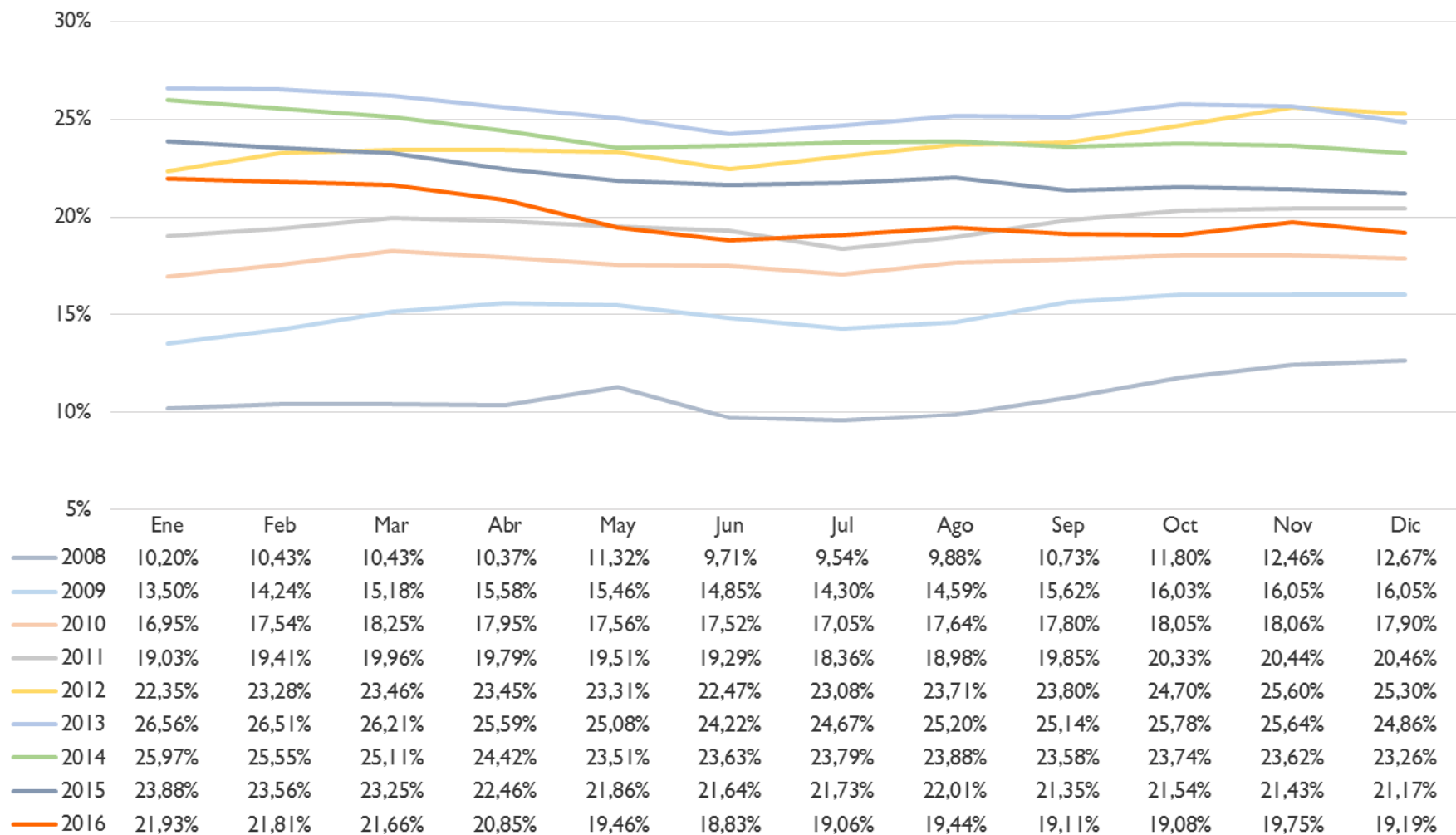
<sup>2</sup> Tasa de paro calculada a partir de registros administrativos.

<sup>3</sup> Fuente: <http://epp.eurostat.ec.europa.eu/portal/page/portal/eurostat/home/>.

<sup>4</sup> Como se ha explicado en la primera nota de este documento, las fuentes de la tasa de paro local y nacional, así como las de la EPA, no son las mismas, por lo que no procede comparar las tasas, sino solo la tendencia evolutiva de cada una de ellas.



## TASA DE PARO – MUNICIPIO DE ALBACETE



## TASA DE PARO – MUNICIPIO DE ALBACETE

