



OBSERVATORIO DE EMPLEO Y ACTIVIDAD ECONÓMICA

TASA DE PARO

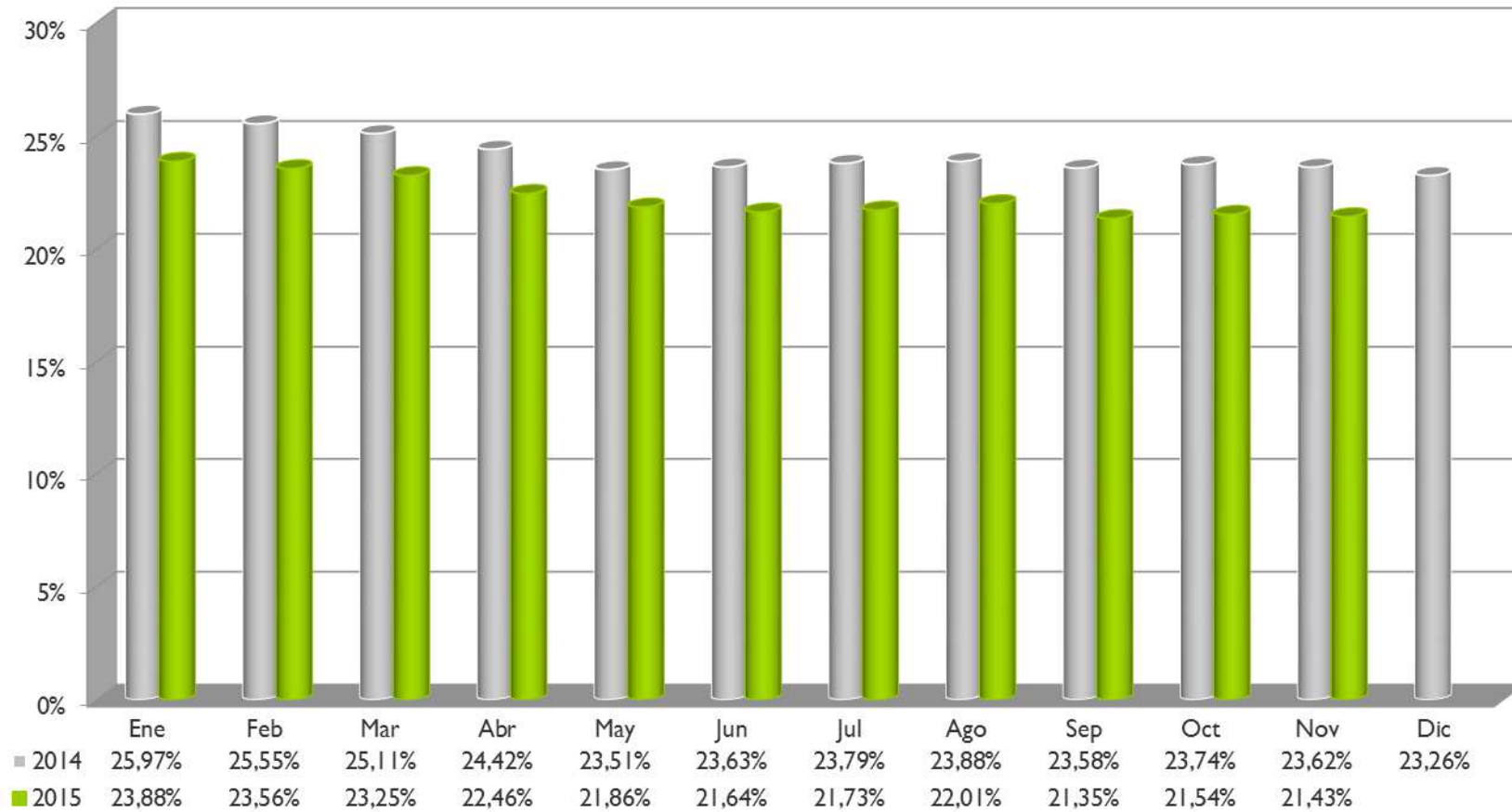
MUNICIPIO DE ALBACETE

NOVIEMBRE 2015



AYUNTAMIENTO DE ALBACETE

TASA DE PARO LOCAL - ALBACETE



TASA DE PARO¹

La tasa de paro local en el mes de noviembre de 2015 es del 21,43%, con un descenso de 0,11 puntos respecto al mes anterior.

El mes de noviembre de 2015 registra una tasa de paro del 21,43%² en el municipio de Albacete, 0,11 puntos menos que el mes anterior, y 2,19 puntos menos que el mismo mes del año anterior.

La última tasa de paro nacional publicada es la de *octubre de 2015*, y asciende al 21,60%³, igual que el mes anterior, y 2,4 puntos menor que en el mismo mes del año anterior.

En *octubre*, la tasa de paro local⁴ fue del 21,54%, 0,19 puntos mayor que la del mes anterior, y 2,2 puntos menor que la del mismo mes del año anterior.

¹ La tasa de paro puede proceder de dos fuentes diferentes. Una basada en registros administrativos de las administraciones públicas (así conocemos mensualmente la tasa de paro local), y otra basada en la Encuesta de Población Activa, que elabora trimestralmente el Instituto Nacional de Estadística, incluyendo el cálculo de la tasa de paro nacional, regional y provincial. Se trata de diferentes métodos de recogida de información, por lo que no son comparables las tasas entre sí, aunque sí nos sirven a modo de orientación para detectar tendencias en los diferentes ámbitos geográficos.

² Tasa de paro calculada a partir de registros administrativos.

³ Fuente: <http://epp.eurostat.ec.europa.eu/portal/page/portal/eurostat/home/>.

⁴ Como se ha explicado en la primera nota de este documento, las fuentes de la tasa de paro local y nacional, así como las de la EPA, no son las mismas, por lo que no procede comparar las tasas, sino solo la tendencia evolutiva de cada una de ellas.

