



OBSERVATORIO DE EMPLEO Y ACTIVIDAD ECONÓMICA

TASA DE PARO

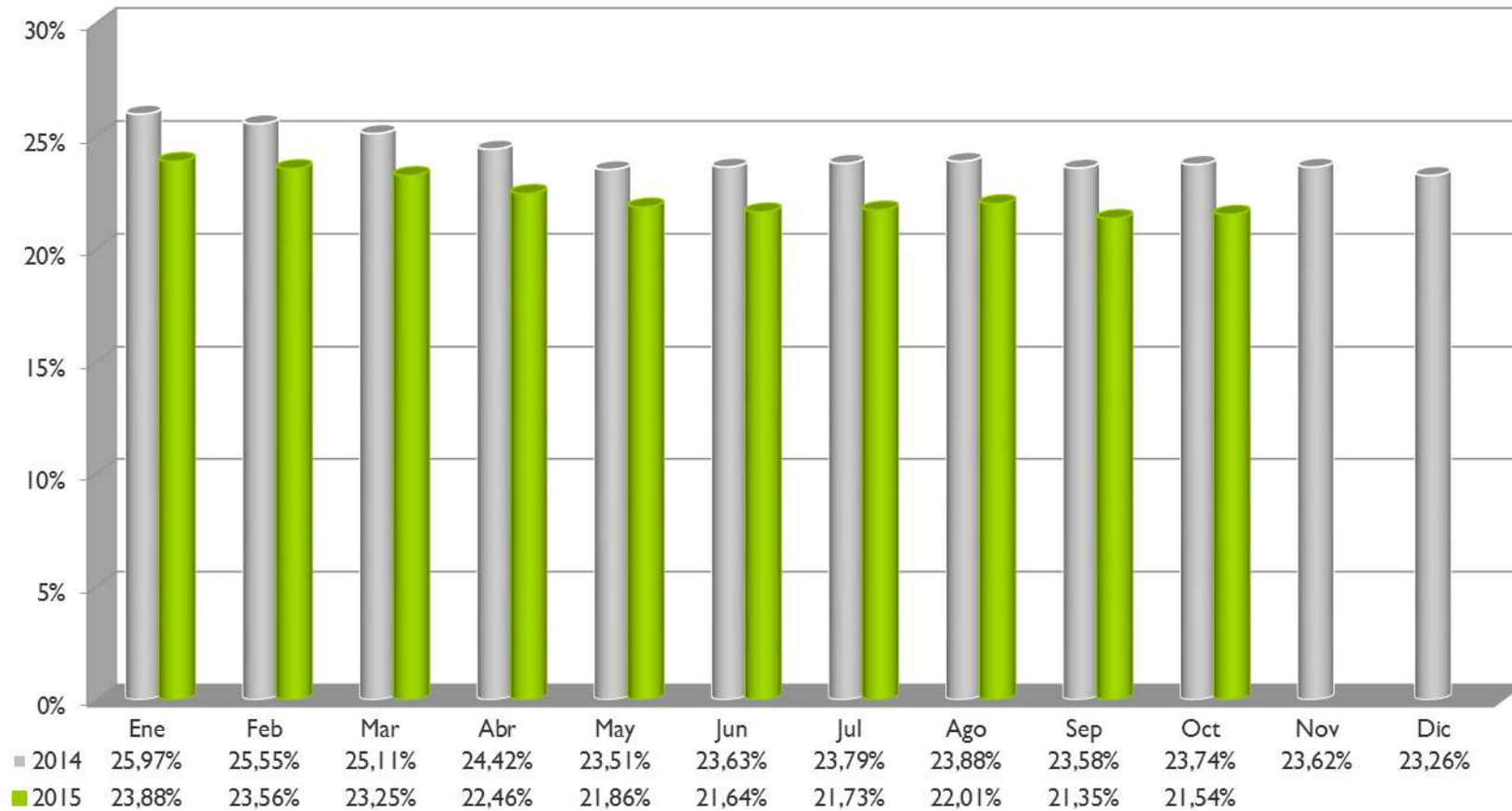
MUNICIPIO DE ALBACETE

OCTUBRE 2015



AYUNTAMIENTO DE ALBACETE

TASA DE PARO LOCAL - ALBACETE



TASA DE PARO¹

La tasa de paro local en el mes de octubre de 2015 es del 21,54%, con un aumento de 0,19 puntos respecto al mes anterior.

El mes de octubre de 2015 registra una tasa de paro del 21,54%² en el municipio de Albacete, 0,19 puntos más que el mes anterior, y 2,2 puntos menos que el mismo mes del año anterior.

La última tasa de paro nacional publicada es la de *septiembre de 2015*, y asciende al 21,60%³, 0,6 puntos menos que el mes anterior, y 2,4 puntos menor que en el mismo mes del año anterior.

En *septiembre*, la tasa de paro local⁴ fue del 21,35%, 0,66 puntos menor que la del mes anterior, y 2,23 puntos menor que la del mismo mes del año anterior.

Respecto a la tasa de paro reflejada en la última *EPA*, correspondiente al *tercer trimestre de 2015*, la tasa de paro de la provincia de Albacete asciende al 23,28% (-1,38 puntos que en el trimestre anterior, y -5,75 puntos que en el mismo trimestre del año anterior). La tasa de paro regional es del 24,72% (-2,28 puntos que en el trimestre anterior, y -3,77 puntos que en el mismo trimestre del año anterior). Mientras que la tasa de paro nacional es del 21,18% (-1,19 puntos que en el trimestre anterior, y -2,49 puntos que en el mismo trimestre del año anterior).

¹ La tasa de paro puede proceder de dos fuentes diferentes. Una basada en registros administrativos de las administraciones públicas (así conocemos mensualmente la tasa de paro local), y otra basada en la Encuesta de Población Activa, que elabora trimestralmente el Instituto Nacional de Estadística, incluyendo el cálculo de la tasa de paro nacional, regional y provincial. Se trata de diferentes métodos de recogida de información, por lo que no son comparables las tasas entre sí, aunque sí nos sirven a modo de orientación para detectar tendencias en los diferentes ámbitos geográficos.

² Tasa de paro calculada a partir de registros administrativos.

³ Fuente: <http://epp.eurostat.ec.europa.eu/portal/page/portal/eurostat/home/>.

⁴ Como se ha explicado en la primera nota de este documento, las fuentes de la tasa de paro local y nacional, así como las de la EPA, no son las mismas, por lo que no procede comparar las tasas, sino solo la tendencia evolutiva de cada una de ellas.

