



OBSERVATORIO DE EMPLEO Y ACTIVIDAD ECONÓMICA

# TASA DE PARO

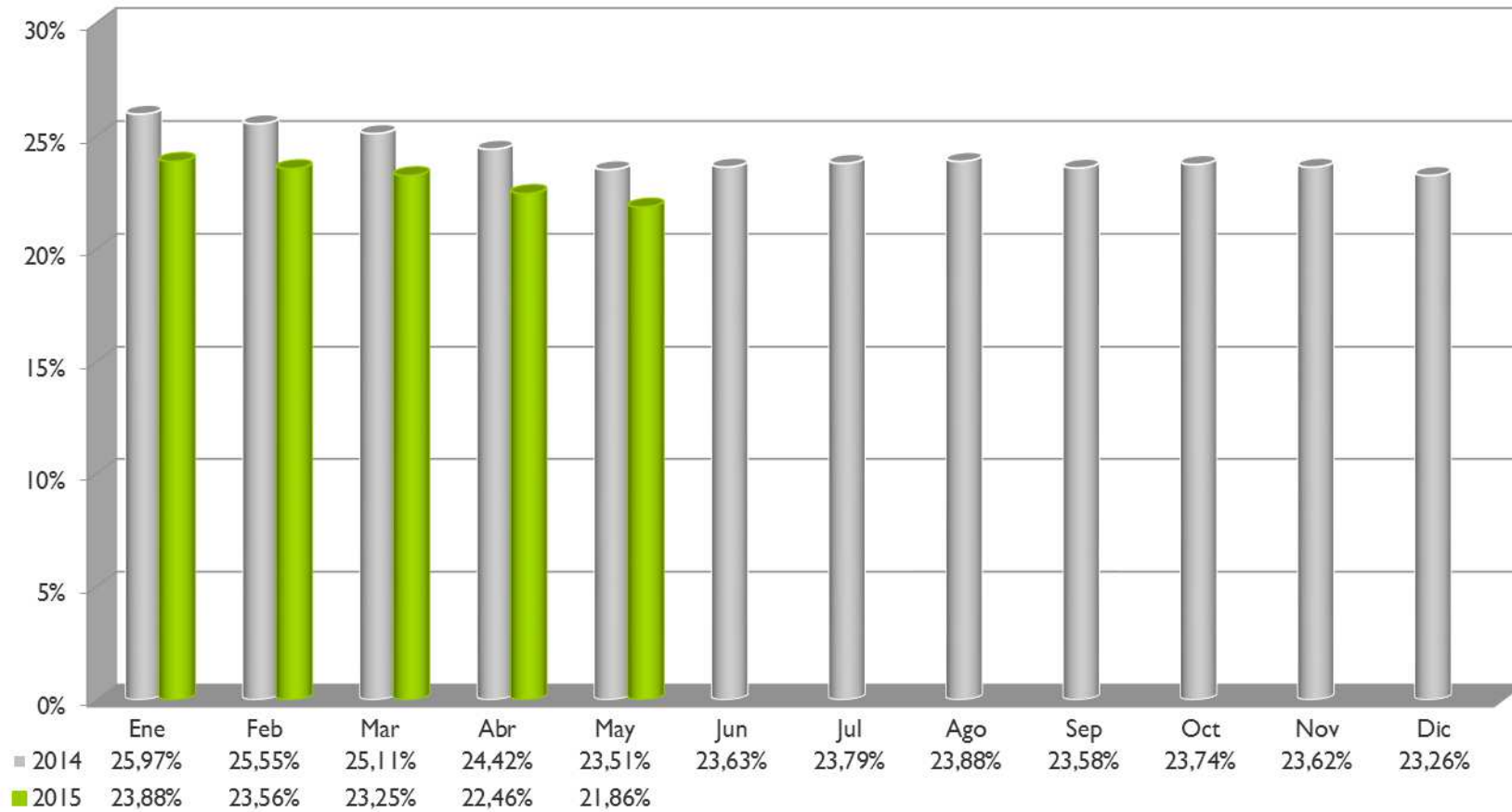
MUNICIPIO DE ALBACETE

MAYO 2015



AYUNTAMIENTO DE ALBACETE

## TASA DE PARO LOCAL - ALBACETE



## TASA DE PARO<sup>1</sup>

**La tasa de paro local en el mes de mayo de 2015 es del 21,86%, con un descenso de 0,60 puntos respecto al mes anterior.**

El mes de mayo de 2015 registra una tasa de paro del 21,86%<sup>2</sup> en el municipio de Albacete, 0,60 puntos menos que el mes anterior, y 1,65 puntos menos que el mismo mes del año anterior.

---

La última tasa de paro nacional publicada es la de *abril de 2015*, y asciende al 22,70%<sup>3</sup>, siendo 0,30 puntos menor que la del mes anterior, y 2,4 puntos menor que en el mismo mes del año anterior.

En *abril*, la tasa de paro local<sup>4</sup> fue del 22,46%, 0,79 puntos menor que la del mes anterior, y 1,96 puntos menor que la del mismo mes del año anterior.

---

<sup>1</sup> La tasa de paro puede proceder de dos fuentes diferentes. Una basada en registros administrativos de las administraciones públicas (así conocemos mensualmente la tasa de paro local), y otra basada en la Encuesta de Población Activa, que elabora trimestralmente el Instituto Nacional de Estadística, incluyendo el cálculo de la tasa de paro nacional, regional y provincial. Se trata de diferentes métodos de recogida de información, por lo que no son comparables las tasas entre sí, aunque sí nos sirven a modo de orientación para detectar tendencias en los diferentes ámbitos geográficos.

<sup>2</sup> Tasa de paro calculada a partir de registros administrativos.

<sup>3</sup> Fuente: <http://epp.eurostat.ec.europa.eu/portal/page/portal/eurostat/home/>.

<sup>4</sup> Como se ha explicado en la primera nota de este documento, las fuentes de la tasa de paro local y nacional, así como las de la EPA, no son las mismas, por lo que no procede comparar las tasas, sino solo la tendencia evolutiva de cada una de ellas.

