



OBSERVATORIO DE EMPLEO Y ACTIVIDAD ECONÓMICA

TASA DE PARO

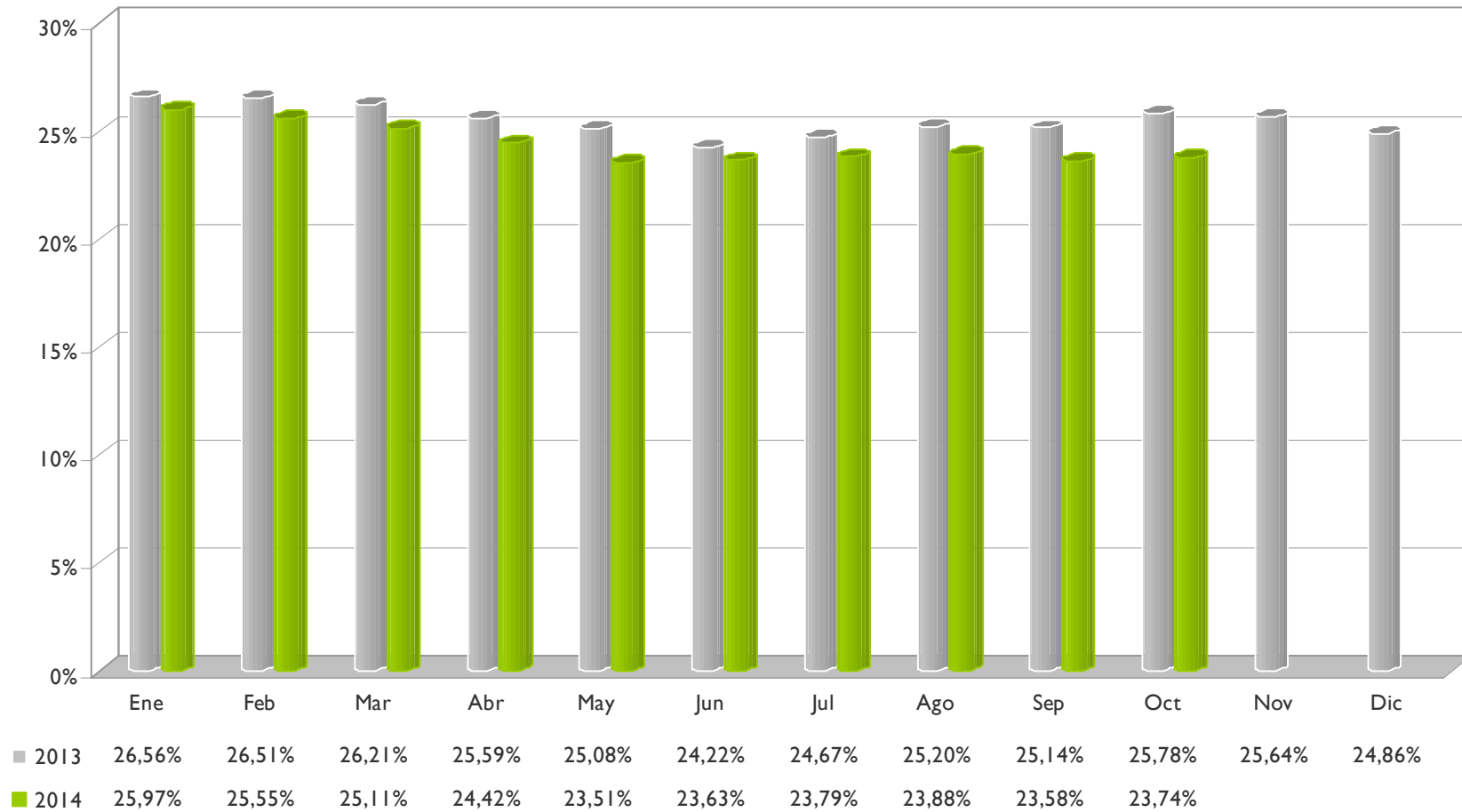
MUNICIPIO DE ALBACETE

OCTUBRE 2014



AYUNTAMIENTO DE ALBACETE

TASA DE PARO LOCAL – ALBACETE



TASA DE PARO¹

La tasa de paro local en el mes de octubre de 2014 es del 23,74%, con un aumento de 0,16 puntos respecto al mes anterior.

El mes de octubre de 2014 registra una tasa de paro del 23,74%² en el municipio de Albacete, 0,16 puntos más que el mes anterior, y 2,04 puntos menos que el mismo mes del año anterior.

La última tasa de paro nacional publicada es la de *septiembre*, y asciende al 24,00%³, 0,40 puntos menos que en el mes anterior, y 2,6 puntos menos que en el mismo mes del año anterior.

En *septiembre*, la tasa de paro local⁴ fue del 23,58%, 0,30 puntos menos que en el mes anterior, y 1,56 puntos menos que en el mismo mes del año anterior.

Respecto a la tasa de paro reflejada en la última *EPA*, correspondiente al *tercer trimestre de 2014* la tasa de paro de la provincia de Albacete asciende al 29,03% (2,41 puntos más que en el trimestre anterior, y 1,64 puntos menos que en el mismo trimestre del año anterior). La tasa de paro regional es del 28,49% (0,20 puntos menos que en el trimestre anterior, y 0,99 puntos menos que en el mismo trimestre del año anterior). Mientras que la tasa de paro nacional es del 23,67% (0,80 puntos menos que en el trimestre anterior, y 2,31 puntos menos que en el mismo trimestre del año anterior).

¹ La tasa de paro puede proceder de dos fuentes diferentes. Una basada en registros administrativos de las administraciones públicas (así conocemos mensualmente la tasa de paro local), y otra basada en la Encuesta de Población Activa, que elabora trimestralmente el Instituto Nacional de Estadística, incluyendo el cálculo de la tasa de paro nacional, regional y provincial. Se trata de diferentes métodos de recogida de información, por lo que no son comparables las tasas entre sí, aunque sí nos sirven a modo de orientación para detectar tendencias en los diferentes ámbitos geográficos.

² Tasa de paro calculada a partir de registros administrativos.

³ Fuente: <http://epp.eurostat.ec.europa.eu/portal/page/portal/eurostat/home/>.

⁴ Como se ha explicado en la primera nota de este documento, las fuentes de la tasa de paro local y nacional, así como las de la EPA, no son las mismas, por lo que no procede comparar las tasas, sino solo la tendencia evolutiva de cada una de ellas.

