



OBSERVATORIO DE EMPLEO Y ACTIVIDAD ECONÓMICA

TASA DE PARO

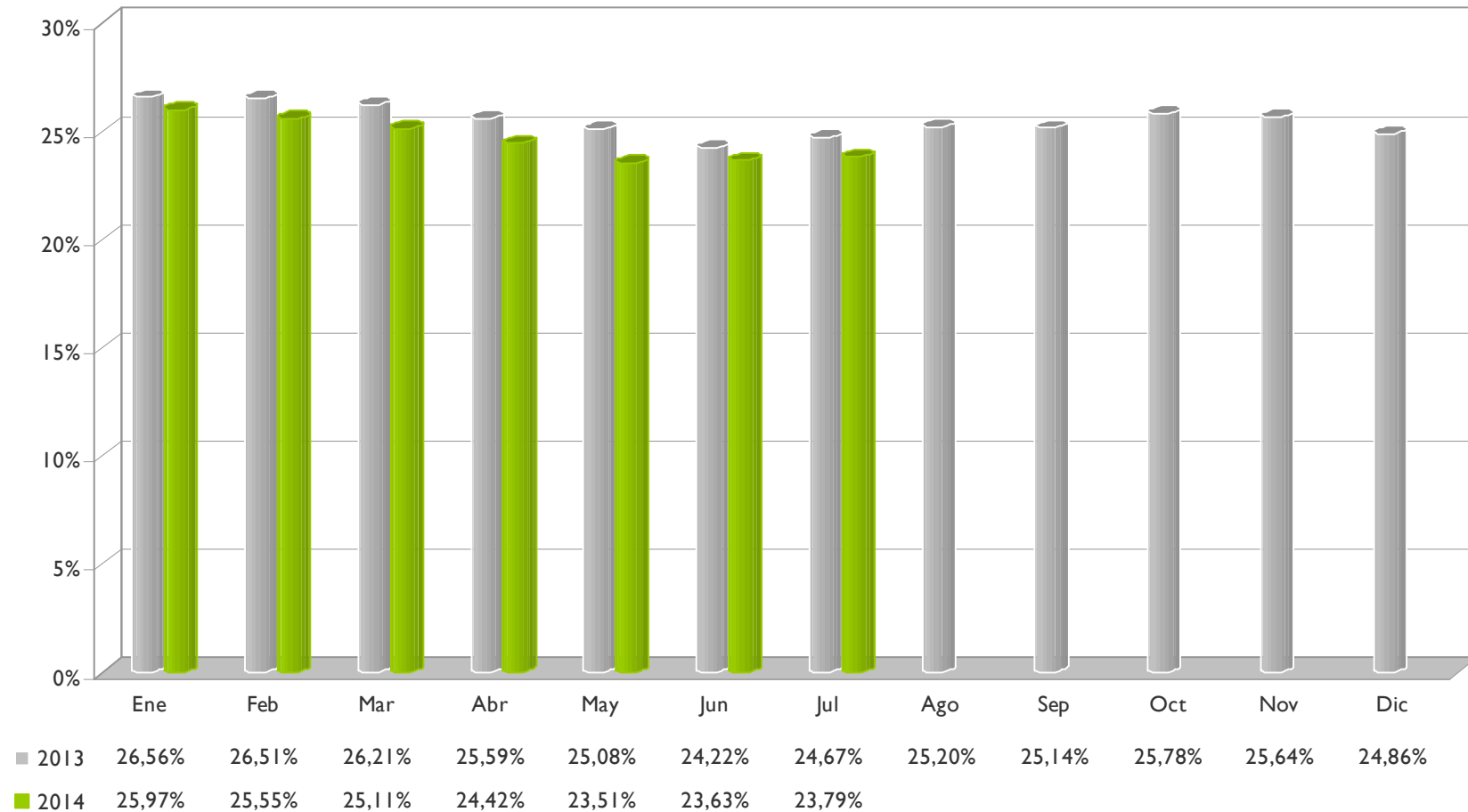
MUNICIPIO DE ALBACETE

JULIO 2014



AYUNTAMIENTO DE ALBACETE

TASA DE PARO LOCAL - ALBACETE



TASA DE PARO¹

La tasa de paro local en el mes de julio de 2014 es del 23,79%, con un aumento de 0,16 puntos respecto al mes anterior.

El mes de julio de 2014 registra una tasa de paro del 23,79%² en el municipio de Albacete, 0,16 puntos más que el mes anterior, y 0,88 puntos menos que el mismo mes del año anterior.

La última tasa de paro nacional publicada es la de *julio*, y asciende al 24,50%³, igual a la del mes anterior, y 1,8 puntos menos que en el mismo mes del año anterior.

Respecto a la tasa de paro reflejada en la última *EPA*, correspondiente al *segundo trimestre de 2014* la tasa de paro de la provincia de Albacete asciende al 26,62% (0,50 puntos menos que en el trimestre anterior, y 3,89 puntos menos que en el mismo trimestre del año anterior). La tasa de paro regional es del 28,69% (1,61 puntos menos que en el trimestre anterior, y 1,60 puntos menos que en el mismo trimestre del año anterior). Mientras que la tasa de paro nacional es del 24,47% (1,46 puntos menos que en el trimestre anterior, y 1,79 puntos menos que en el mismo trimestre del año anterior).

¹ La tasa de paro puede proceder de dos fuentes diferentes. Una basada en registros administrativos de las administraciones públicas (así conocemos mensualmente la tasa de paro local), y otra basada en la Encuesta de Población Activa, que elabora trimestralmente el Instituto Nacional de Estadística, incluyendo el cálculo de la tasa de paro nacional, regional y provincial. Se trata de diferentes métodos de recogida de información, por lo que no son comparables las tasas entre sí, aunque sí nos sirven a modo de orientación para detectar tendencias en los diferentes ámbitos geográficos.

² Tasa de paro calculada a partir de registros administrativos.

³ Fuente: <http://epp.eurostat.ec.europa.eu/portal/page/portal/eurostat/home/>.

