



OBSERVATORIO DE EMPLEO Y ACTIVIDAD ECONÓMICA

TASA DE PARO

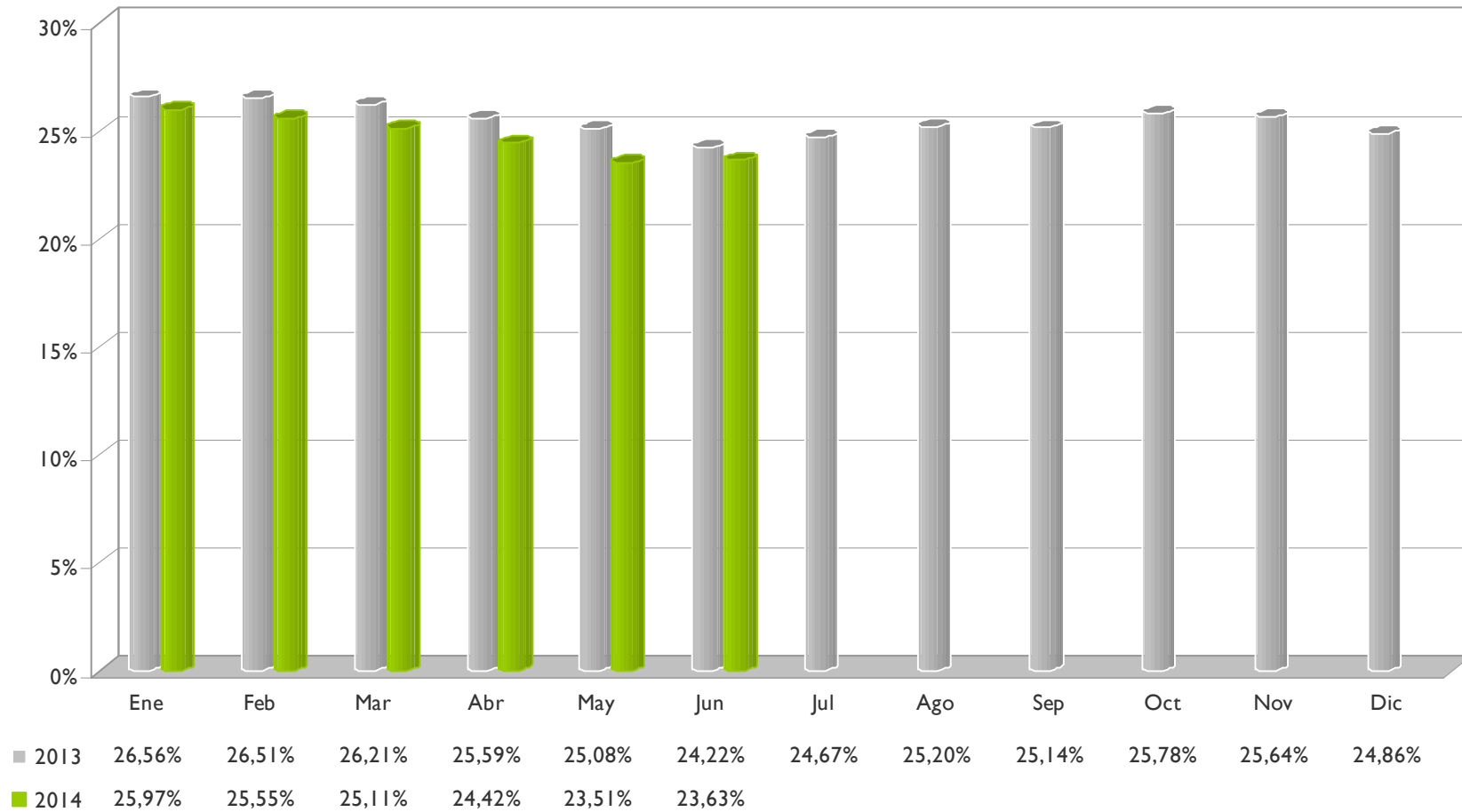
MUNICIPIO DE ALBACETE

JUNIO 2014



AYUNTAMIENTO DE ALBACETE

TASA DE PARO LOCAL - ALBACETE



TASA DE PARO¹

La tasa de paro local en el mes de junio de 2014 es del 23,63%, con un aumento de 0,12 puntos respecto al mes anterior.

El mes de junio de 2014 registra una tasa de paro del 23,63%² en el municipio de Albacete, 0,12 puntos más que el mes anterior, y 0,59 puntos menos que el mismo mes del año anterior.

La última tasa de paro nacional publicada es la de *mayo*, y asciende al 25,10%³, similar a la del mes anterior, y 1,8 puntos menos que en el mismo mes del año anterior.

En *mayo*, la tasa de paro local⁴ fue del 23,51%, bajó 0,91 puntos con respecto al mes anterior, y registró 1,57 puntos menos que en el mismo mes del año anterior.

¹ La tasa de paro puede proceder de dos fuentes diferentes. Una basada en registros administrativos de las administraciones públicas (así conocemos mensualmente la tasa de paro local), y otra basada en la Encuesta de Población Activa, que elabora trimestralmente el Instituto Nacional de Estadística, incluyendo el cálculo de la tasa de paro nacional, regional y provincial. Se trata de diferentes métodos de recogida de información, por lo que no son comparables las tasas entre sí, aunque sí nos sirven a modo de orientación para detectar tendencias en los diferentes ámbitos geográficos.

² Tasa de paro calculada a partir de registros administrativos.

³ Fuente: <http://epp.eurostat.ec.europa.eu/portal/page/portal/eurostat/home/>.

⁴ Como se ha explicado en la primera nota de este documento, las fuentes de la tasa de paro local y nacional, así como las de la EPA, no son las mismas, por lo que no procede comparar las tasas, sino solo la tendencia evolutiva de cada una de ellas.

