



OBSERVATORIO DE EMPLEO Y ACTIVIDAD ECONÓMICA

# TASA DE PARO

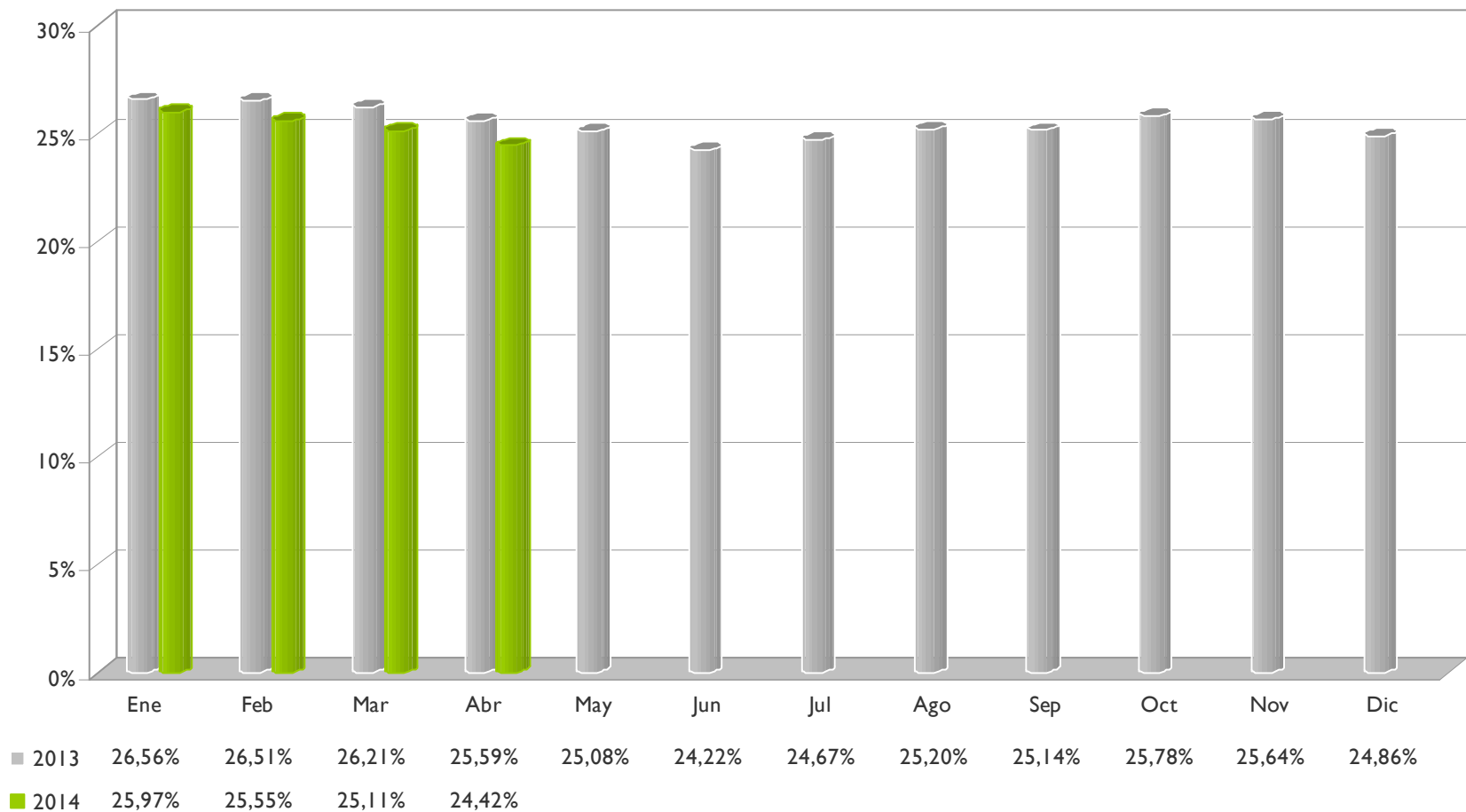
MUNICIPIO DE ALBACETE

**ABRIL 2014**



AYUNTAMIENTO DE ALBACETE

## TASA DE PARO LOCAL – ALBACETE



## TASA DE PARO<sup>1</sup>

**La tasa de paro local en el mes de abril de 2014 es del 24,42%, con un descenso del 0,69% respecto al mes anterior.**

El mes de abril de 2014 registra una tasa de paro del 24,42%<sup>2</sup> en el municipio de Albacete, 0,69 puntos menos que el mes anterior, 1,17 puntos menos que el mismo mes del año anterior.

---

La última tasa de paro nacional publicada es la de *marzo*, y asciende al 25,30%<sup>3</sup>, 0,30 puntos menos que en el mes anterior, y 1,4 puntos menos que en el mismo mes del año anterior.

En *marzo*, la tasa de paro local<sup>4</sup> fue del 25,11%, bajó 0,44 puntos con respecto al mes anterior, y registró 1,1 puntos menos que en el mismo mes del año anterior.

Respecto a la tasa de paro reflejada en la última *EPA*, correspondiente al *primer trimestre de 2014* la tasa de paro de la provincia de Albacete asciende al 27,12% (2,24 puntos menos que en el trimestre anterior, y 7,34 puntos menos que en el mismo trimestre del año anterior). La tasa de paro regional es del 30,30% (1,14 puntos más que en el trimestre anterior, y 1,21 puntos menos que en el mismo trimestre del año anterior). Mientras que la tasa de paro nacional es del 25,93% (0,1 puntos menos que en el trimestre anterior, y 1,23 puntos menos que en el mismo trimestre del año anterior).

---

<sup>1</sup> La tasa de paro puede proceder de dos fuentes diferentes. Una basada en registros administrativos de las administraciones públicas (así conocemos mensualmente la tasa de paro local), y otra basada en la Encuesta de Población Activa, que elabora trimestralmente el Instituto Nacional de Estadística, incluyendo el cálculo de la tasa de paro nacional, regional y provincial. Se trata de diferentes métodos de recogida de información, por lo que no son comparables las tasas entre sí, aunque sí nos sirven a modo de orientación para detectar tendencias en los diferentes ámbitos geográficos.

<sup>2</sup> Tasa de paro calculada a partir de registros administrativos.

<sup>3</sup> Fuente: <http://epp.eurostat.ec.europa.eu/portal/page/portal/eurostat/home/>.

<sup>4</sup> Como se ha explicado en la primera nota de este documento, las fuentes de la tasa de paro local y nacional, así como las de la *EPA*, no son las mismas, por lo que no procede comparar las tasas, sino solo la tendencia evolutiva de cada una de ellas.

