



OBSERVATORIO DE EMPLEO Y ACTIVIDAD ECONÓMICA

TASA DE PARO

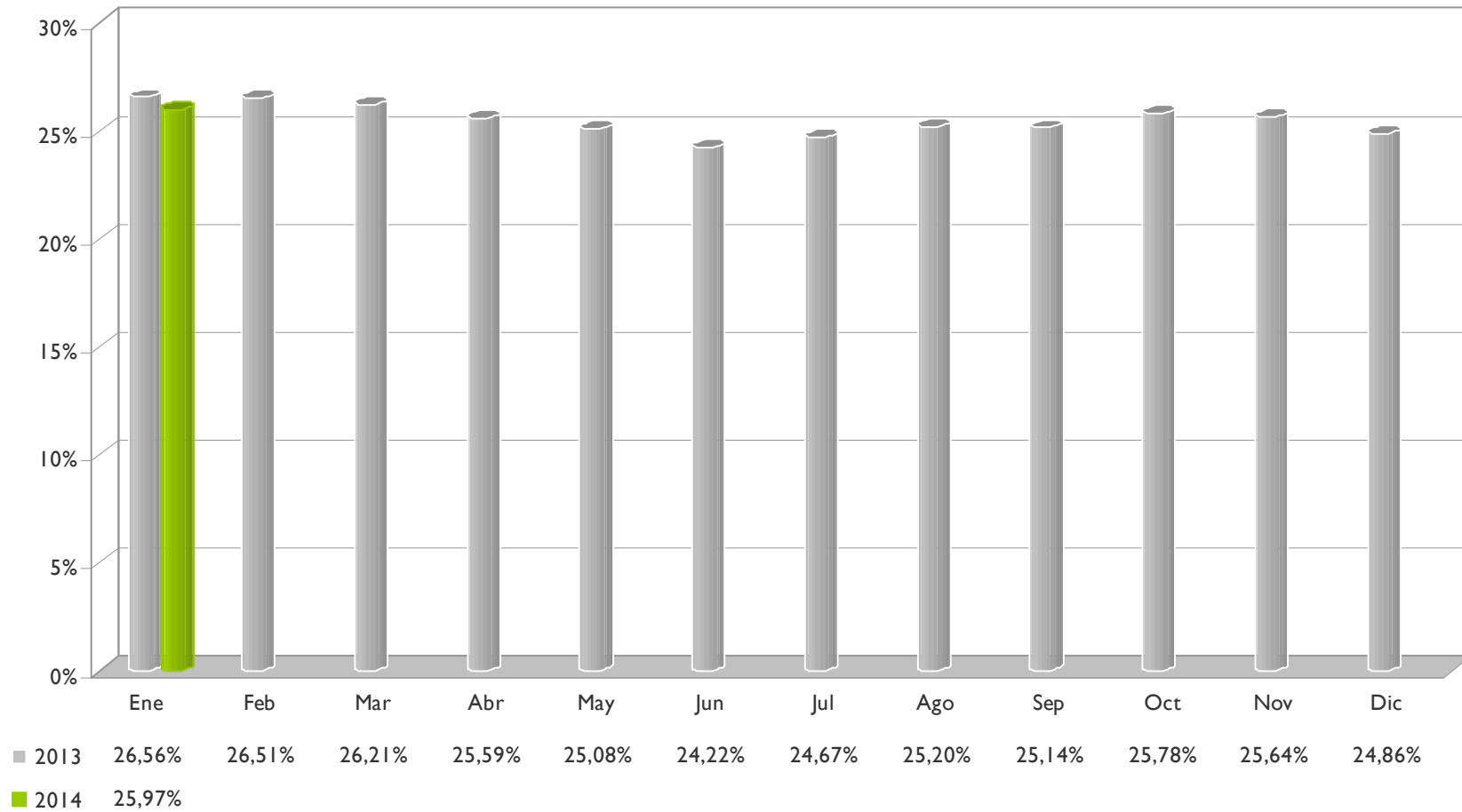
MUNICIPIO DE ALBACETE

ENERO 2014



AYUNTAMIENTO DE ALBACETE

TASA DE PARO LOCAL - ALBACETE



TASA DE PARO¹

La tasa de paro local en el mes de enero de 2014 es del 25,97%, con un aumento del 1,11% con respecto al mes anterior.

El mes de enero de 2014 registra una tasa de paro del 25,97%² en el municipio de Albacete, con un aumento del 1,11% con respecto al mes anterior, y un descenso del -0,59% con respecto al mismo mes del año anterior.

La última tasa de paro nacional publicada es la de *diciembre*, y asciende al 25,80%³, con un descenso del -0,90% respecto al mes anterior, y un -0,30% menor que en el mismo mes del año anterior.

En *diciembre*, la tasa de paro local⁴ fue del 24,86%, bajó un -0,78% con respecto al mes anterior, y un -0,44% con respecto al mismo mes del año anterior.

Respecto a la tasa de paro reflejada en la última EPA, correspondiente al *cuarto trimestre de 2013*, la tasa de paro de la provincia de Albacete asciende al 29,36% (-1,31 puntos que en el trimestre anterior, y -4,63 puntos que en el mismo trimestre del año anterior). La tasa de paro regional es del 29,16% (0,32 puntos menos que en el trimestre anterior, y -0,86 que en el mismo trimestre del año anterior). Mientras que la tasa de paro nacional es del 26,03% (0,05 puntos más que en el trimestre anterior, y 0,01 más que en el mismo trimestre del año anterior).

¹ La tasa de paro puede proceder de dos fuentes diferentes. Una basada en registros administrativos de las administraciones públicas (así conocemos mensualmente la tasa de paro local), y otra basada en la Encuesta de Población Activa, que elabora trimestralmente el Instituto Nacional de Estadística, incluyendo el cálculo de la tasa de paro nacional, regional y provincial. Se trata de diferentes métodos de recogida de información, por lo que no son comparables las tasas entre sí, aunque sí nos sirven a modo de orientación para detectar tendencias en los diferentes ámbitos geográficos.

² Tasa de paro calculada a partir de registros administrativos.

³ Fuente: <http://epp.eurostat.ec.europa.eu/portal/page/portal/eurostat/home/>.

⁴ Como se ha explicado en la primera nota de este documento, las fuentes de la tasa de paro local y nacional, así como las de la EPA, no son las mismas, por lo que no procede comparar las tasas, sino solo la tendencia evolutiva de cada una de ellas.

