



OBSERVATORIO DE EMPLEO Y ACTIVIDAD ECONÓMICA

# TASA DE PARO

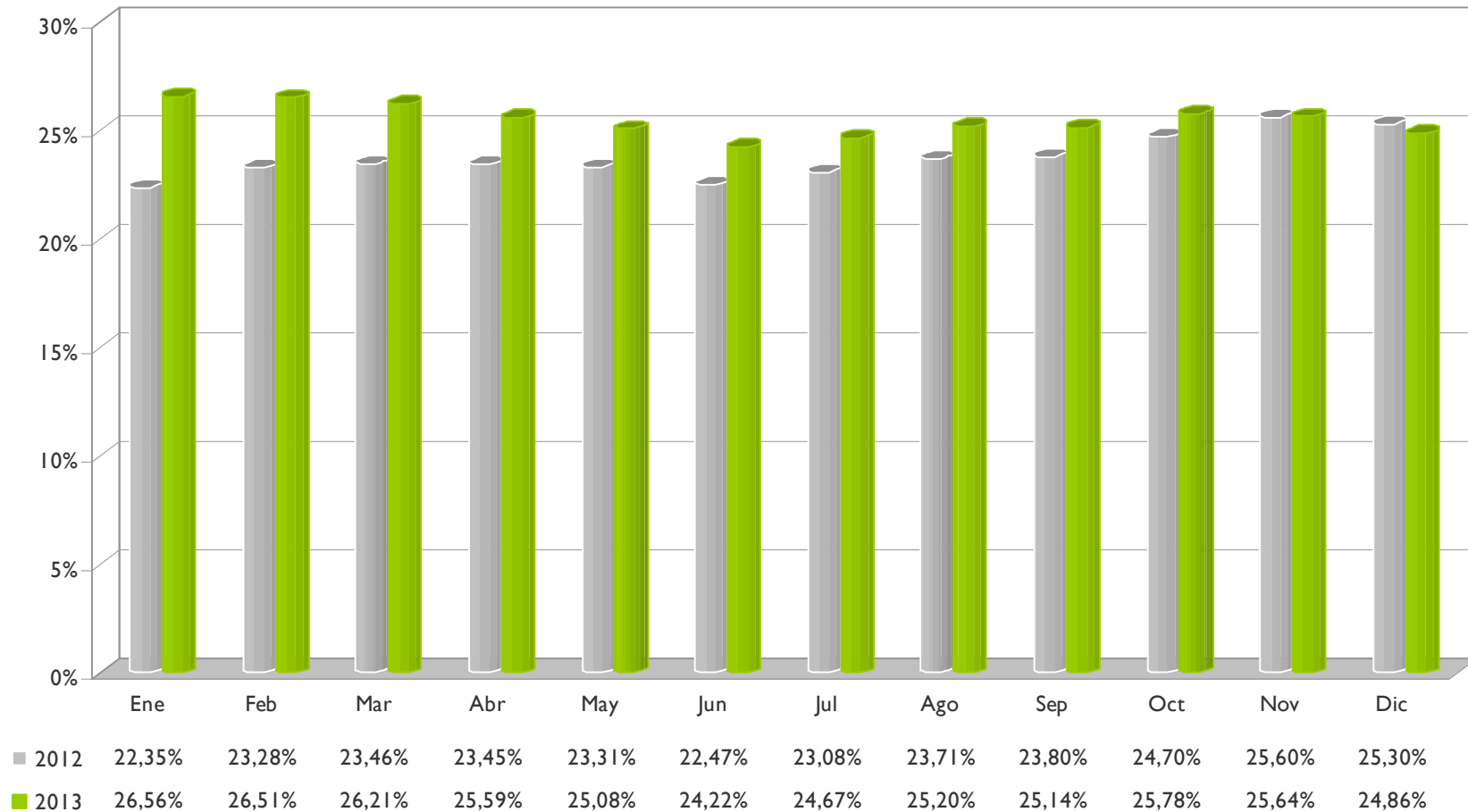
MUNICIPIO DE ALBACETE

DICIEMBRE 2013



AYUNTAMIENTO DE ALBACETE

## TASA DE PARO LOCAL – ALBACETE



## TASA DE PARO<sup>1</sup>

**La tasa de paro local en el mes de diciembre de 2013 es del 24,86%, con un descenso del 0,78% con respecto al mes anterior.**

El mes de diciembre de 2013 registra una tasa de paro del 24,86%<sup>2</sup> en el municipio de Albacete, con un descenso del 0,78% con respecto al mes anterior, y del 0,44% con respecto al mismo mes del año anterior (siendo el primer mes en que disminuye la tasa de paro local con respecto al mes anterior desde que calculamos esta tasa –año 2008-).

---

La última tasa de paro nacional publicada es la de *noviembre*, y asciende al 26,70%<sup>3</sup>, sin variación con respecto al mes anterior, y un 0,10% mayor que en el mismo mes del año anterior.

En *noviembre*, la tasa de paro local<sup>4</sup> fue del 25,64%, bajó un 0,14% con respecto al mes anterior, y subió un 0,04% con respecto al mismo mes del año anterior.

---

<sup>1</sup> La tasa de paro puede proceder de dos fuentes diferentes. Una basada en registros administrativos de las administraciones públicas (así conocemos mensualmente la tasa de paro local), y otra basada en la Encuesta de Población Activa, que elabora trimestralmente el Instituto Nacional de Estadística, incluyendo el cálculo de la tasa de paro nacional, regional y provincial. Se trata de diferentes métodos de recogida de información, por lo que no son comparables las tasas entre sí, aunque sí nos sirven a modo de orientación para detectar tendencias en los diferentes ámbitos geográficos.

<sup>2</sup> Tasa de paro calculada a partir de registros administrativos.

<sup>3</sup> Fuente: <http://epp.eurostat.ec.europa.eu/portal/page/portal/eurostat/home/>.

<sup>4</sup> Como se ha explicado en la primera nota de este documento, las fuentes de la tasa de paro local y nacional, así como las de la EPA, no son las mismas, por lo que no procede comparar las tasas, sino solo la tendencia evolutiva de cada una de ellas.

