



OBSERVATORIO DE EMPLEO Y ACTIVIDAD ECONÓMICA

TASA DE PARO

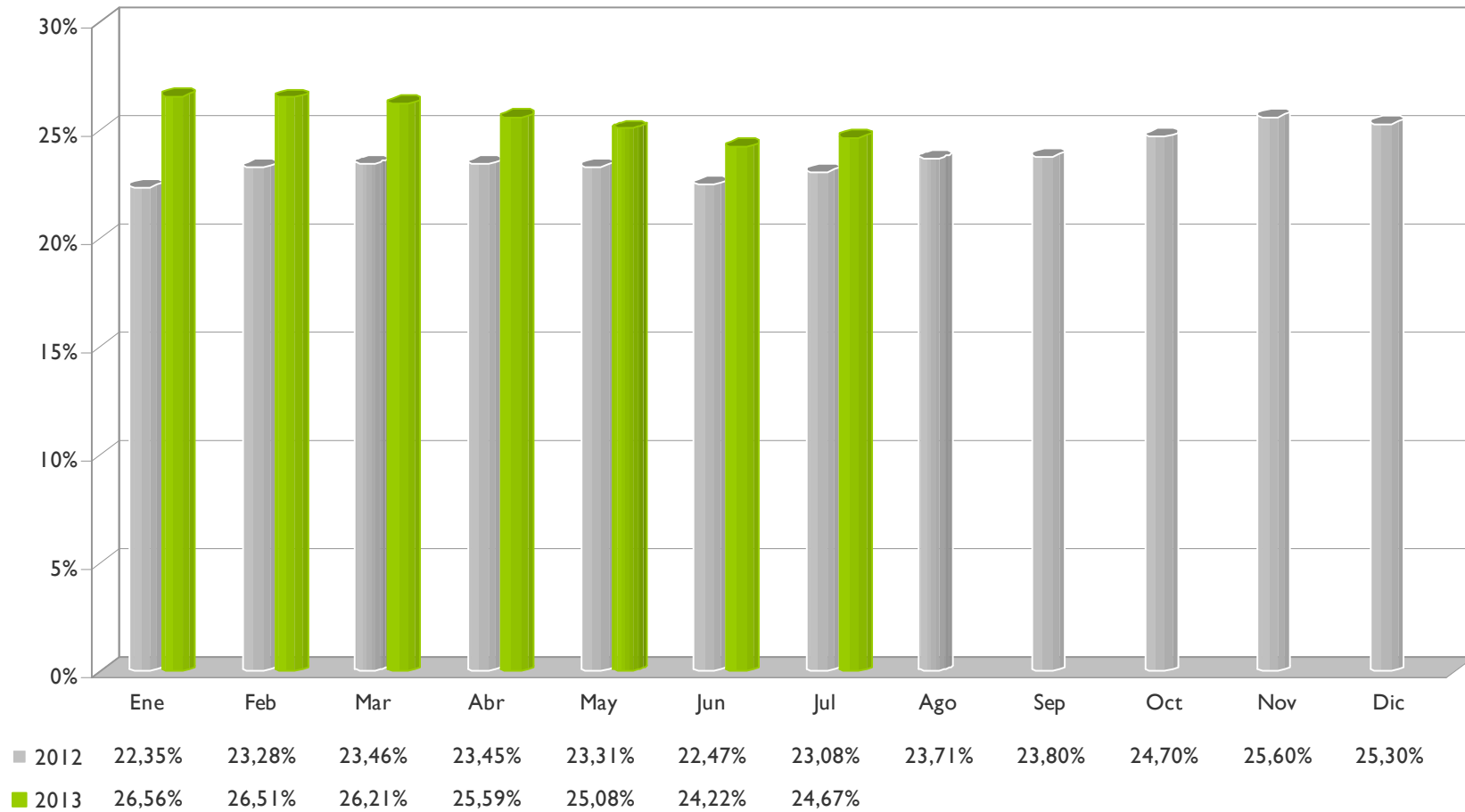
MUNICIPIO DE ALBACETE

JULIO 2013



AYUNTAMIENTO DE ALBACETE

TASA DE PARO LOCAL – ALBACETE



TASA DE PARO¹

La tasa de paro local en el mes de julio de 2013 es del 24,67%, con un aumento del 0,45% con respecto al mes anterior.

El mes de julio de 2013 registra una tasa de paro del 24,67%² en el municipio de Albacete, con un aumento del 0,45% con respecto al mes anterior, y del 1,59% con respecto al mismo mes del año anterior.

La última tasa de paro nacional publicada es la de *junio*, y asciende al 26,30%³, un 0,60% menor que en el mes anterior, y un 1,50% mayor que en el mismo mes del año anterior.

En *junio*, la tasa de paro local⁴ fue del 24,22%, bajó un 0,86% con respecto al mes anterior, y subió un 1,75% con respecto al mismo mes del año anterior.

Respecto a la tasa de paro reflejada en la última *EPA*, correspondiente al *segundo trimestre de 2013*, la tasa de paro de la provincia de Albacete asciende al 30,51% (un 3,95% menos que en el trimestre anterior, y un 1,12% menos que en el mismo trimestre del año anterior). La tasa de paro regional es del 30,29% (un 1,22% menos que en el trimestre anterior, y un 1,57% más que en el mismo trimestre del año anterior). Mientras que la tasa de paro nacional es del 26,26% (un 0,90% menos que en el trimestre anterior, y un 1,63% más que en el mismo trimestre del año anterior).

¹ La tasa de paro puede proceder de dos fuentes diferentes. Una basada en registros administrativos de las administraciones públicas (así conocemos mensualmente la tasa de paro local), y otra basada en la Encuesta de Población Activa, que elabora trimestralmente el Instituto Nacional de Estadística, incluyendo el cálculo de la tasa de paro nacional, regional y provincial. Se trata de diferentes métodos de recogida de información, por lo que no son comparables las tasas entre sí, aunque sí nos sirven a modo de orientación para detectar tendencias en los diferentes ámbitos geográficos.

² Tasa de paro calculada a partir de registros administrativos.

³ Fuente: <http://epp.eurostat.ec.europa.eu/portal/page/portal/eurostat/home/>.

⁴ Como se ha explicado en la primera nota de este documento, las fuentes de la tasa de paro local y nacional, así como las de la *EPA*, no son las mismas, por lo que no procede comparar las tasas, sino solo la tendencia evolutiva de cada una de ellas.

