



OBSERVATORIO DE EMPLEO Y ACTIVIDAD ECONÓMICA

TASA DE PARO

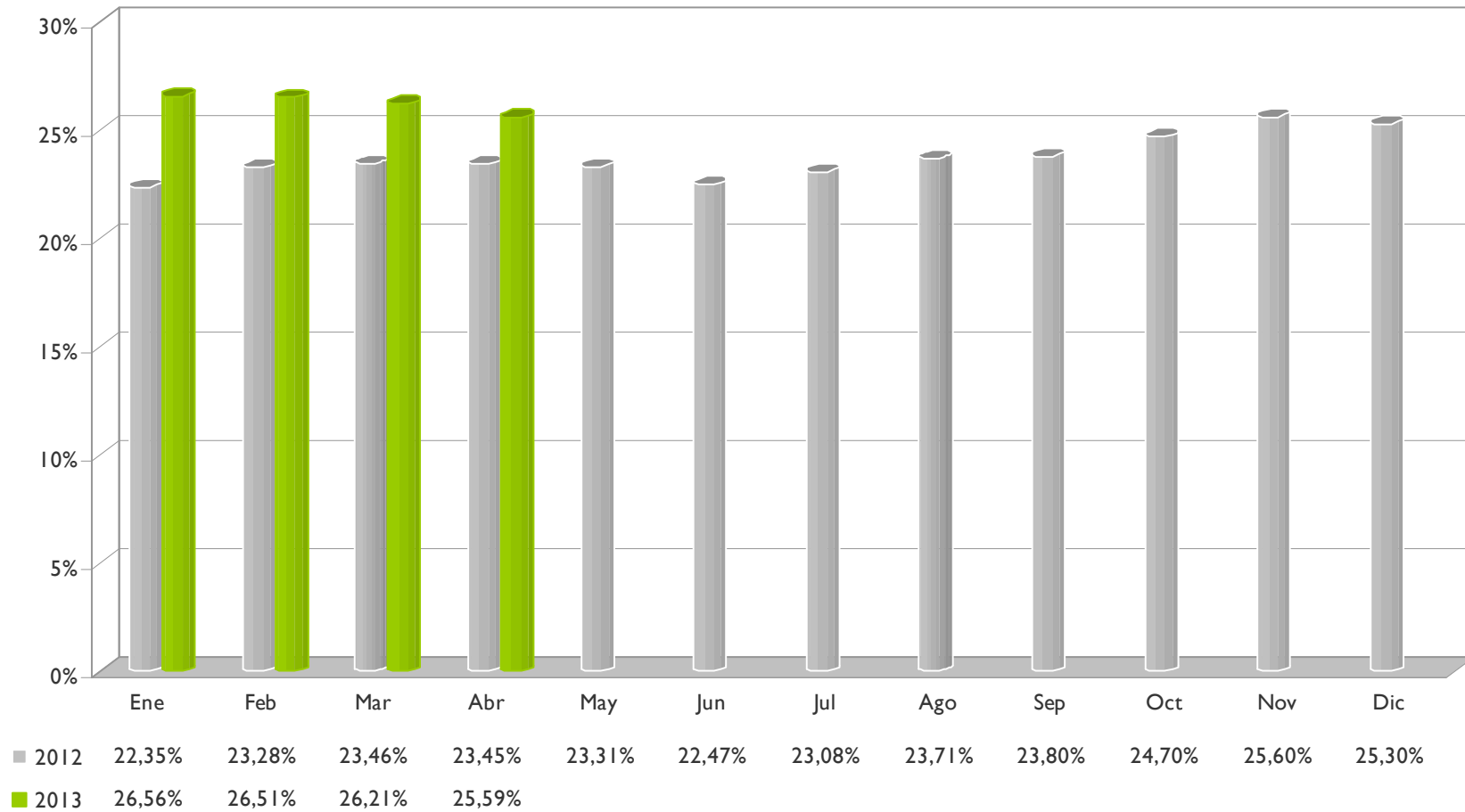
MUNICIPIO DE ALBACETE

ABRIL 2013



AYUNTAMIENTO DE ALBACETE

TASA DE PARO LOCAL – ALBACETE



TASA DE PARO¹

La tasa de paro local en el mes de abril de 2013 es del 25,59%, con un descenso del 0,62% con respecto al mes anterior.

El mes de abril de 2013 registra una tasa de paro del 25,59%² en el municipio de Albacete, con un descenso del 0,62% con respecto al mes anterior, y un incremento del 2,14% con respecto al mismo mes del año anterior.

La última tasa de paro nacional publicada es la de *marzo*, y asciende al 26,70%³, un 0,40% mayor que en el mes anterior, y un 2,6% mayor que en el mismo mes del año anterior.

En marzo, la tasa de paro local⁴ bajó un 0,30% con respecto al mes anterior, y subió un 2,75% con respecto al mismo mes del año anterior.

Respecto a la tasa de paro reflejada en la última *EPA*, correspondiente al *primer trimestre de 2013*, la tasa de paro de la provincia de Albacete asciende al 34,46% (un 0,47% más que en el trimestre anterior, y un 5,27% más que en el mismo trimestre del año anterior). La tasa de paro regional es del 31,51% (un 1,49% más que en el trimestre anterior, y un 4,32% más que en el mismo trimestre del año anterior). Mientras que la tasa de paro nacional es del 27,16% (un 1,14% más que en el trimestre anterior, y un 2,72% más que en el mismo trimestre del año anterior).

¹ La tasa de paro puede proceder de dos fuentes diferentes. Una basada en registros administrativos de las administraciones públicas (así conocemos mensualmente la tasa de paro local), y otra basada en la Encuesta de Población Activa, que elabora trimestralmente el Instituto Nacional de Estadística, incluyendo el cálculo de la tasa de paro nacional, regional y provincial. Se trata de diferentes métodos de recogida de información, por lo que no son comparables las tasas entre sí, aunque sí nos sirven a modo de orientación para detectar tendencias en los diferentes ámbitos geográficos.

² Tasa de paro calculada a partir de registros administrativos.

³ Fuente: <http://epp.eurostat.ec.europa.eu/portal/page/portal/eurostat/home/>.

⁴ Como se ha explicado en la primera nota de este documento, las fuentes de la tasa de paro local y nacional, así como las de la *EPA*, no son las mismas, por lo que no procede comparar las tasas, sino solo la tendencia evolutiva de cada una de ellas.

