



OBSERVATORIO DE EMPLEO Y ACTIVIDAD ECONÓMICA

# TASA DE PARO

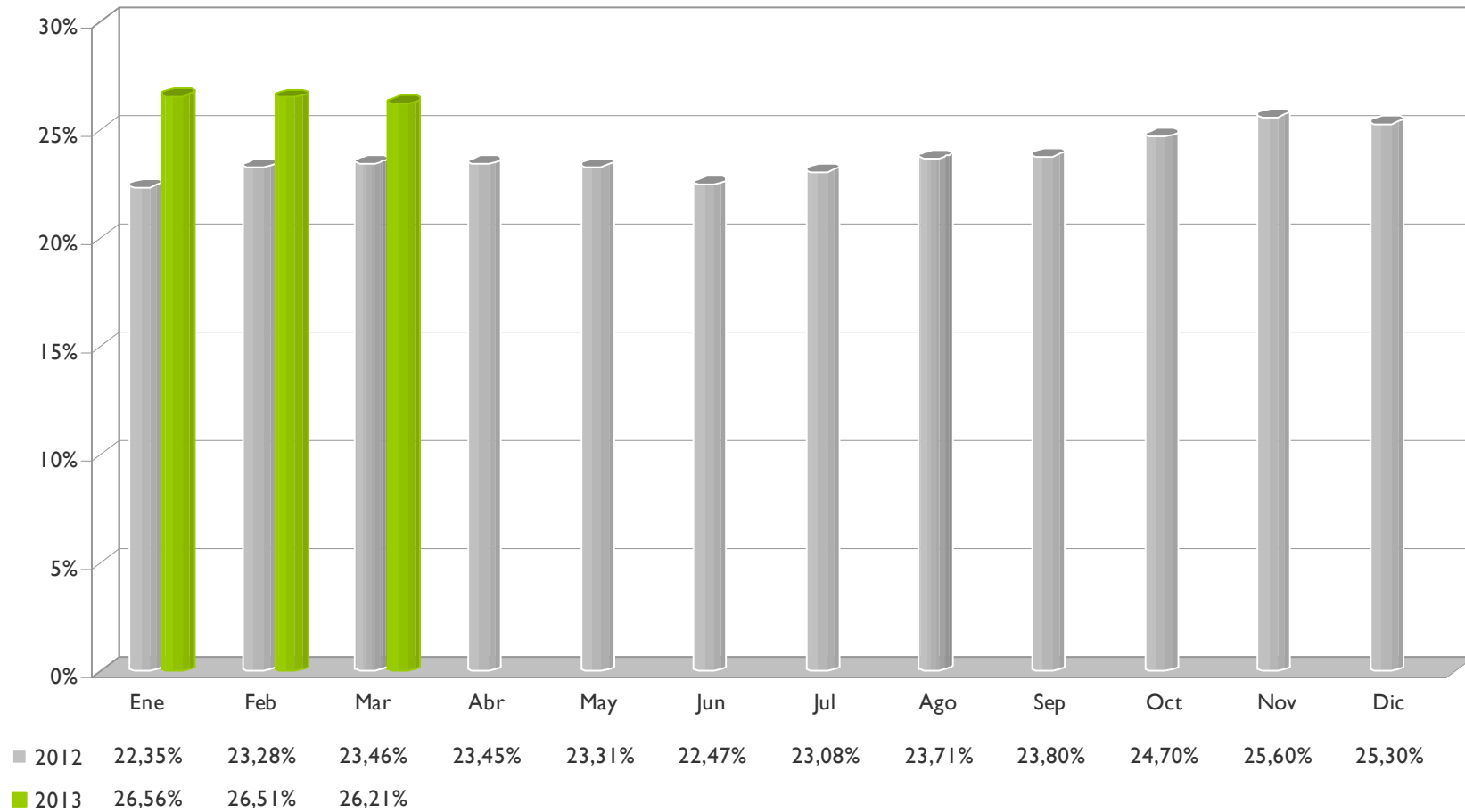
MUNICIPIO DE ALBACETE

MARZO 2013



AYUNTAMIENTO DE ALBACETE

## TASA DE PARO LOCAL - ALBACETE



## TASA DE PARO<sup>1</sup>

**La tasa de paro local en el mes de marzo de 2013 es del 26,21%, con un descenso del 0,30% con respecto al mes anterior.**

El mes de marzo de 2013 registra una tasa de paro del 26,21%<sup>2</sup> en el municipio de Albacete, con un descenso del 0,30% con respecto al mes anterior, y un incremento del 2,75% con respecto al mismo mes del año anterior.

---

La última tasa de paro nacional publicada es la de *febrero*, y asciende al 26,30%<sup>3</sup>. En ese mismo mes, la tasa de paro local fue del 26,51%. El impacto de la variación mensual de la tasa de paro local mostró un descenso del 0,05%; la tasa nacional tuvo un aumento del 0,10% en ese mismo periodo.

---

<sup>1</sup> La tasa de paro puede proceder de dos fuentes diferentes. Una basada en registros administrativos de las administraciones públicas (así conocemos mensualmente la tasa de paro nacional y local), y otra basada en la Encuesta de Población Activa, que elabora trimestralmente el Instituto Nacional de Estadística, incluyendo el cálculo de la tasa de paro nacional, regional y provincial. Se trata de diferentes métodos de recogida de información, por lo que no son comparables las tasas entre sí, aunque sí nos sirven a modo de orientación para detectar tendencias en los diferentes ámbitos geográficos.

<sup>2</sup> Tasa de paro calculada a partir de registros administrativos.

<sup>3</sup> Fuente: <http://epp.eurostat.ec.europa.eu/portal/page/portal/eurostat/home/>.

