



OBSERVATORIO DE EMPLEO Y ACTIVIDAD ECONÓMICA

TASA DE PARO

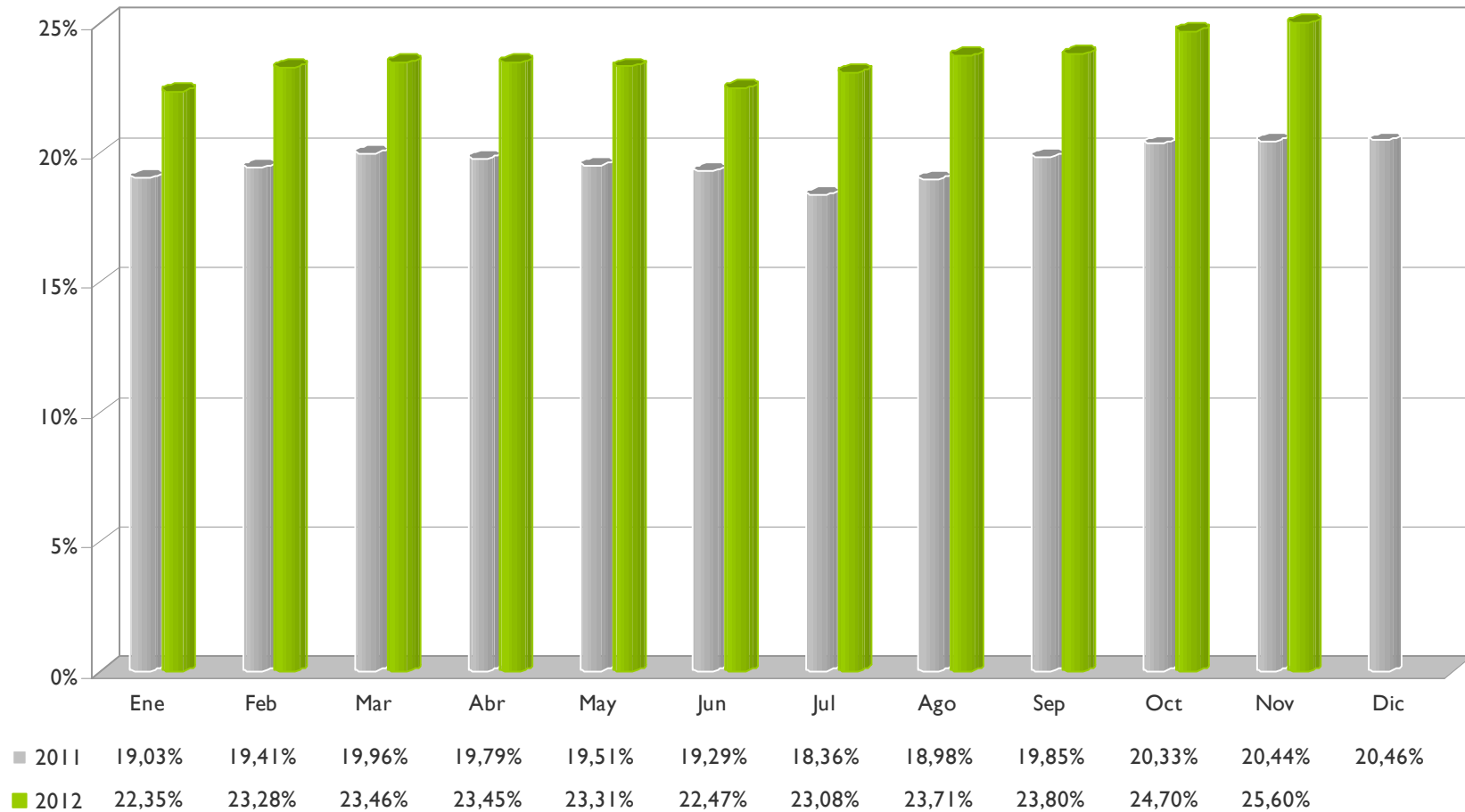
MUNICIPIO DE ALBACETE

NOVIEMBRE 2012



AYUNTAMIENTO DE ALBACETE

TASA DE PARO LOCAL - ALBACETE



TASA DE PARO¹

La tasa de paro local en el mes de noviembre de 2012 es del 25,60%, con un incremento del 0,90% con respecto al mes anterior.

El mes de noviembre de 2012 registra una tasa de paro del 25,60%² en el municipio de Albacete, con un incremento del 0,90% con respecto al mes anterior, y un incremento del 5,16% con respecto al mismo mes del año anterior.

La última tasa de paro nacional publicada es la de *octubre*, y asciende al 26,20%³. En ese mismo mes, la tasa de paro local fue del 24,70%, lo que supone un punto y medio menos. El impacto de la variación mensual de la tasa de paro local mostró un aumento del 0,90%, frente al comportamiento de la tasa nacional, que experimentó una variación de +0,40%.

¹ La tasa de paro puede proceder de dos fuentes diferentes. Una basada en registros administrativos de las administraciones públicas (así conocemos mensualmente la tasa de paro nacional y local), y otra basada en la Encuesta de Población Activa, que elabora trimestralmente el Instituto Nacional de Estadística, incluyendo el cálculo de la tasa de paro nacional, regional y provincial. Se trata de diferentes métodos de recogida de información, por lo que no son comparables las tasas entre sí, aunque sí nos sirven a modo de orientación para detectar tendencias en los diferentes ámbitos geográficos.

² Tasa de paro calculada a partir de registros administrativos.

³ Tasa de paro procedente de registros administrativos.

