



OBSERVATORIO DE EMPLEO Y ACTIVIDAD ECONÓMICA

TASA DE PARO

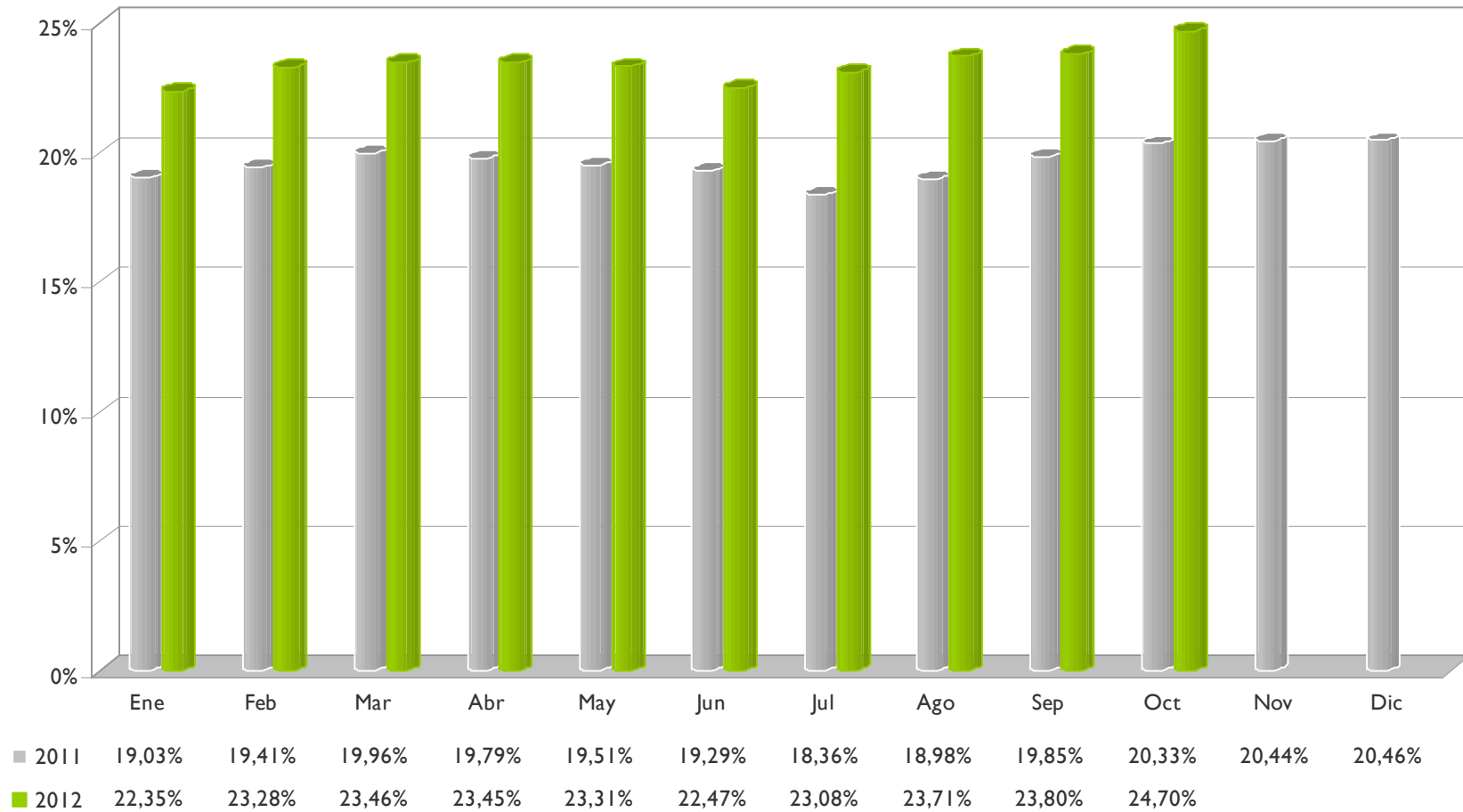
MUNICIPIO DE ALBACETE

OCTUBRE 2012



AYUNTAMIENTO DE ALBACETE

TASA DE PARO LOCAL - ALBACETE



TASA DE PARO¹

La tasa de paro local en el mes de octubre de 2012 es del 24,70%, con un incremento del 0,90% con respecto al mes anterior.

El mes de octubre de 2012 registra una tasa de paro del 24,70%² en el municipio de Albacete, con un incremento del 0,90% con respecto al mes anterior, y un incremento del 4,37% con respecto al mismo mes del año anterior.

La última tasa de paro nacional publicada es la de *septiembre*, y asciende al 25,80%³. En ese mismo mes, la tasa de paro local fue del 23,80%, lo que supone 2 puntos menos. El impacto de la variación mensual de la tasa de paro local mostró un aumento del 0,09%, frente al comportamiento de la tasa nacional, que experimentó una variación de +0,70%.

Respecto a la tasa de paro reflejada en la última *EPA*, correspondiente al *tercer trimestre de 2012*, la tasa de paro de la provincia de Albacete asciende al 31,91% (un 0,28% más que en el trimestre anterior, y un 6,43% más que en el mismo trimestre del año anterior). La tasa de paro regional es del 27,97% (un 0,75% menos que en el trimestre anterior, y un 5,53% más que en el mismo trimestre del año anterior). Mientras que la tasa de paro nacional es del 25,02% (un 0,39% más que en el trimestre anterior, y un 3,52% más que en el mismo trimestre del año anterior).

¹ La tasa de paro puede proceder de dos fuentes diferentes. Una basada en registros administrativos de las administraciones públicas (así conocemos mensualmente la tasa de paro nacional y local), y otra basada en la Encuesta de Población Activa, que elabora trimestralmente el Instituto Nacional de Estadística, incluyendo el cálculo de la tasa de paro nacional, regional y provincial. Se trata de diferentes métodos de recogida de información, por lo que no son comparables las tasas entre sí, aunque sí nos sirven a modo de orientación para detectar tendencias en los diferentes ámbitos geográficos.

² Tasa de paro calculada a partir de registros administrativos.

³ Tasa de paro procedente de registros administrativos.

