



OBSERVATORIO DE EMPLEO Y ACTIVIDAD ECONÓMICA

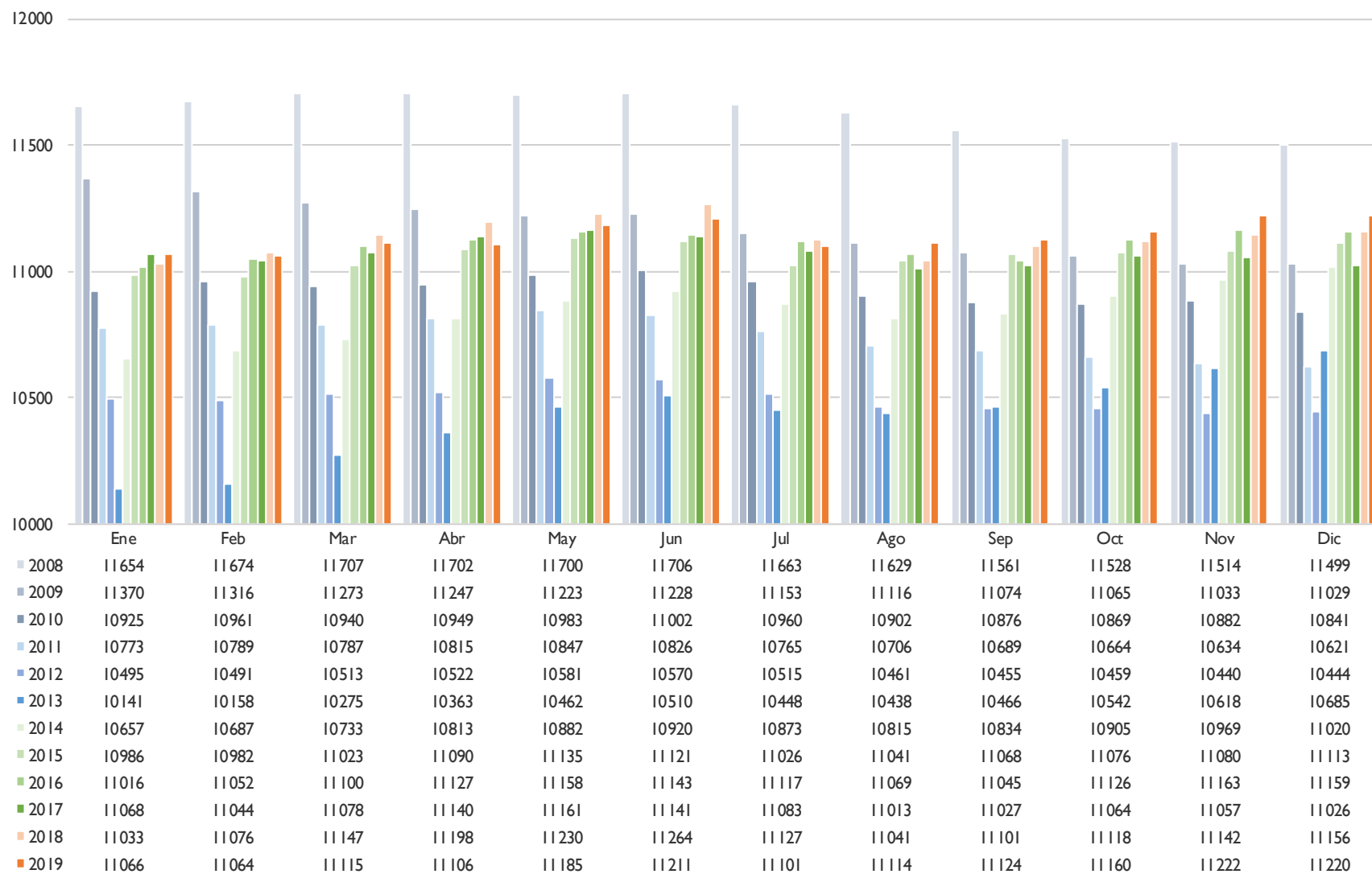
**Evolución de la  
afiliación a la Seguridad Social  
en el régimen de Autónomos,  
2008-2019**  
Municipio de Albacete

Año 2020



AYUNTAMIENTO DE ALBACETE  
Servicio de Empleo y Promoción Económica

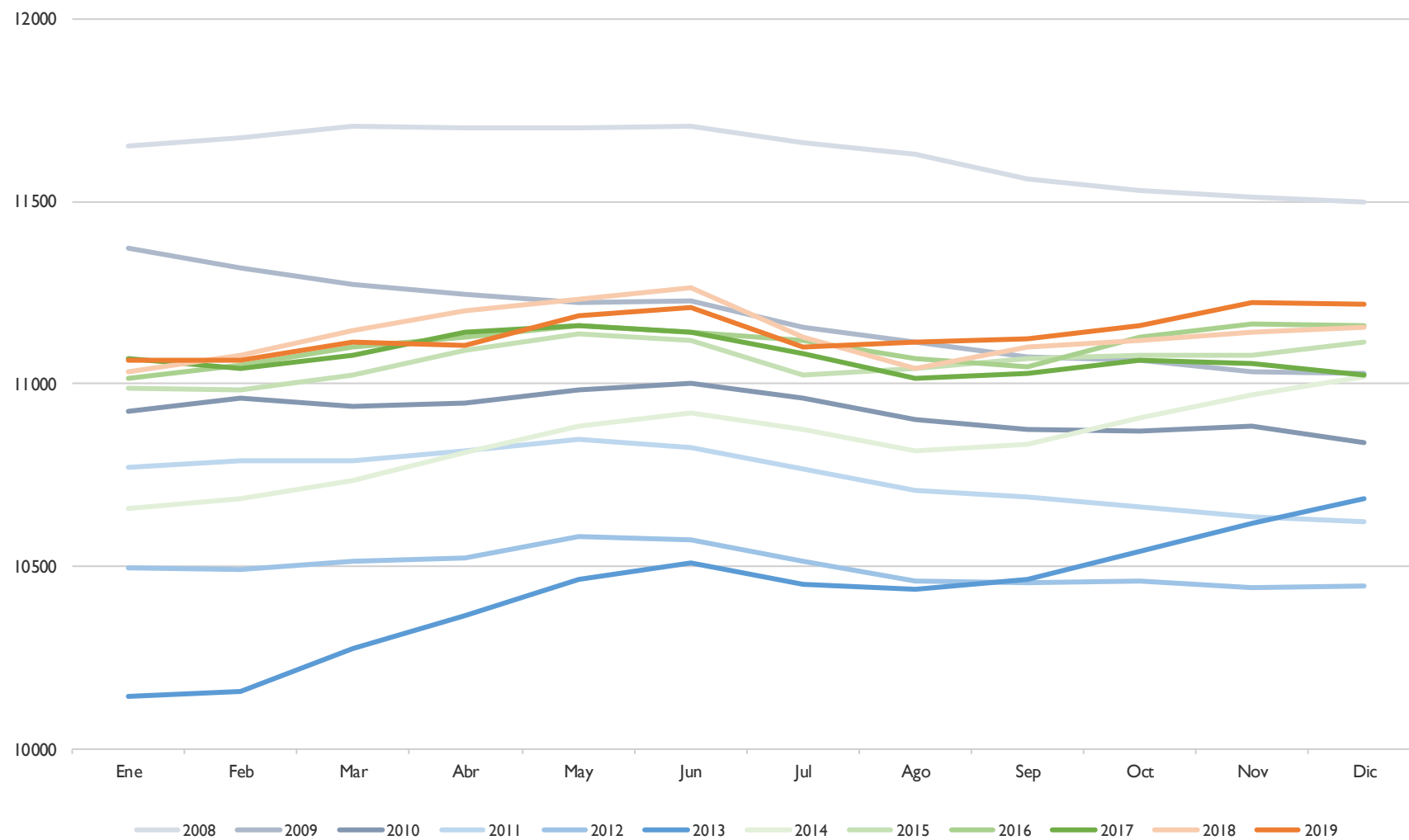
Evolución de la Afiliación a la Seguridad Social en el Régimen de Autónomos  
Municipio de Albacete, 2008 / 2019



Fuente: Elaboración propia a partir de los datos de la web "www.seg-social.es"



Evolución de la Afiliación a la Seguridad Social en el Régimen de Autónomos  
Municipio de Albacete, 2008 / 2019



Fuente: Elaboración propia a partir de los datos de la web "www.seg-social.es"



Desde el comienzo de la crisis, 2008 fue el año que más personas afiliadas al régimen de Autónomos registró en el municipio de Albacete, con 11.707 personas afiliadas en el mes de marzo. Fue en julio de 2008 cuando se aceleró el descenso en la afiliación al régimen de Autónomos. Durante 2009 se perdieron un total de 470 efectivos, mientras que en 2010 se ralentizó el descenso, perdiendo 188 afiliados. En 2011 aumentó el número de personas afiliadas durante los meses de febrero, abril y mayo, para iniciar de nuevo el descenso en junio y no parar de perder afiliados (-220 en el año). El descenso continuó durante 2012 (-177).

El año 2013 comenzó con una gran pérdida de personas afiliadas al régimen de Autónomos, registrando ese mes de enero la cifra más baja de la serie estudiada (10.141); aunque el año finalizó con 241 efectivos más que en el año anterior, iniciando así un periodo de aumento de afiliación local al régimen de Autónomos, que ha visto como en el año 2014 recuperaba 335 efectivos y 93 más en 2015, superando las cifras de finales del año 2009. El año 2016 se inició con la pérdida de 97 autónomos en el mes de enero, y finaliza con 11.159 autónomos, 46 más con respecto a 2015. El año 2017 finaliza con 133 afiliados menos, mientras que 2018 termina con 130 personas más afiliadas al régimen de autónomos que en el mismo mes del año anterior, alcanzando la cifra de 11.156.

El último año analizado, 2019, finaliza con 64 personas más afiliadas al régimen de autónomos que en el mismo mes del año anterior, alcanzando la cifra de 11.220. Se trata de la cifra más alta en un mes de diciembre desde 2008.

Variación absoluta mensual de la Afiliación a la Seguridad Social en el Régimen de Autónomos  
Municipio de Albacete, 2008 / 2019

	2006	2007	2008	2009	2010	2011	2012	2013	2014	2015	2016	2017	2018	2019
Ene		-2	183	-129	-104	-68	-126	-303	-28	-34	-97	-91	7	-90
Feb	42	31	20	-54	36	16	-4	17	30	-4	36	-24	43	-2
Mar	432	47	33	-43	-21	-2	22	117	46	41	48	34	71	51
Abr	115	45	-5	-26	9	28	9	88	80	67	27	62	51	-9
May	150	37	-2	-24	34	32	59	99	69	45	31	21	32	79
Jun	34	52	6	5	19	-21	-11	48	38	-14	-15	-20	34	26
Jul	-14	-24	-43	-75	-42	-61	-55	-62	-47	-95	-26	-58	-137	-110
Ago	1	-34	-34	-37	-58	-59	-54	-10	-58	15	-48	-70	-86	13
Sep	18	40	-68	-42	-26	-17	-6	28	19	27	-24	14	60	10
Oct	57	17	-33	-9	-7	-25	4	76	71	8	81	37	17	36
Nov	65	43	-14	-32	13	-30	-19	76	64	4	37	-7	24	62
Dic	37	16	-15	-4	-41	-13	4	67	51	33	-4	-31	14	-2

Fuente: Elaboración propia a partir de los datos de la web “www.seg-social.es”

