



OBSERVATORIO DE EMPLEO Y ACTIVIDAD ECONÓMICA

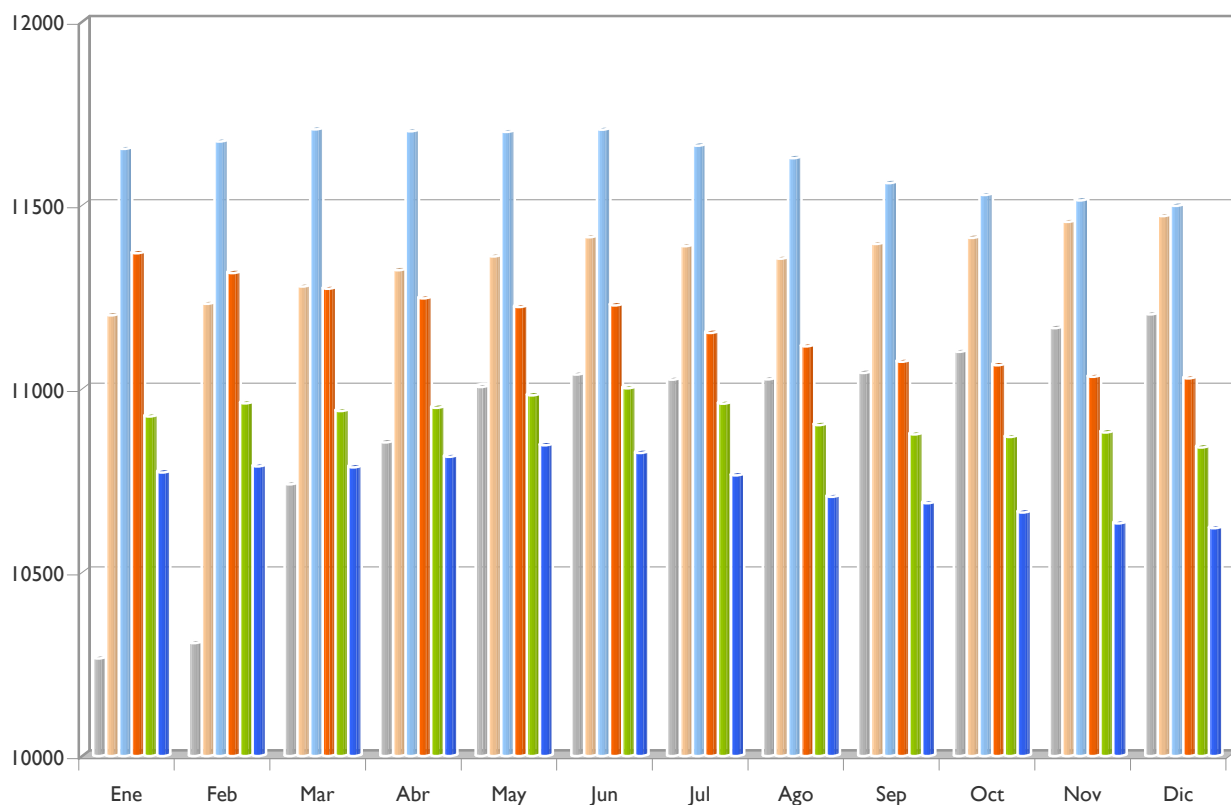
**Evolución de la
afiliación a la Seguridad Social
en el régimen de Autónomos,
municipio de Albacete
2006-2011**

Año 2012



AYUNTAMIENTO DE ALBACETE

Evolución de la Afiliación a la Seguridad Social en el Régimen de Autónomos
Municipio de Albacete, 2006 / 2011



2006	10266	10308	10740	10855	11005	11039	11025	11026	11044	11101	11166	11203
2007	11201	11232	11279	11324	11361	11413	11389	11355	11395	11412	11455	11471
2008	11654	11674	11707	11702	11700	11706	11663	11629	11561	11528	11514	11499
2009	11370	11316	11273	11247	11223	11228	11153	11116	11074	11065	11033	11029
2010	10925	10961	10940	10949	10983	11002	10960	10902	10876	10869	10882	10841
2011	10773	10789	10787	10815	10847	10826	10765	10706	10689	10664	10634	10621

Fuente: Elaboración propia a partir de los datos de la web "www.seg-social.es"



Desde 2006 hasta el primer trimestre de 2008 se produjo un gran aumento de personas afiliadas al Régimen de Autónomos.

2008 fue el año (de los seis estudiados) que más personas afiliadas al Régimen de Autónomos registró, con 11.707 afiliados en el mes de marzo.

Aunque fue en julio de 2008 cuando se aceleró el descenso en la afiliación al Régimen de Autónomos.

El año 2009 terminó con menos personas afiliadas a este régimen de las que hubo a finales de 2006.

Durante 2010 se ralentizó el descenso debido a que se llegaron a recuperar efectivos, especialmente en algunos meses del primer semestre del año.

En 2011 aumentó el número de personas afiliadas durante los meses de febrero, abril y mayo, para iniciar de nuevo el descenso en junio y no parar de perder afiliados, hasta terminar el año con 10.621 personas afiliadas al Régimen de Autónomos, cifra todavía superior a la existente en los dos primeros meses de 2006.

Variación absoluta mensual
de la Afiliación a la Seguridad Social en el Régimen de Autónomos
Municipio de Albacete, 2006 / 2011

	2006	2007	2008	2009	2010	2011
Ene		-2	183	-129	-104	-68
Feb	42	31	20	-54	36	16
Mar	432	47	33	-43	-21	-2
Abr	115	45	-5	-26	9	28
May	150	37	-2	-24	34	32
Jun	34	52	6	5	19	-21
Jul	-14	-24	-43	-75	-42	-61
Ago	1	-34	-34	-37	-58	-59
Sep	18	40	-68	-42	-26	-17
Oct	57	17	-33	-9	-7	-25
Nov	65	43	-14	-32	13	-30
Dic	37	16	-15	-4	-41	-13

Fuente: Elaboración propia a partir de los datos de la web “www.seg-social.es”

