



OBSERVATORIO DE EMPLEO Y ACTIVIDAD ECONÓMICA

AFILIACIÓN A LA SEGURIDAD SOCIAL

MUNICIPIO DE ALBACETE

DICIEMBRE 2018



AYUNTAMIENTO DE ALBACETE
Servicio de Empleo y Promoción Económica

AFILIACIÓN A LA SEGURIDAD SOCIAL¹

El mes de diciembre de 2018 registra un total de 72.699 personas afiliadas a la Seguridad Social en el municipio de Albacete, con un aumento del 0,88% respecto al mes anterior.

El mes de diciembre de 2018 registra un total de 72.699 personas afiliadas a la Seguridad Social en el municipio de Albacete, 631 más que en el mes anterior (+0,88%), y 2.303 más que en el mismo mes del año anterior (+3,27%).

Por regímenes, hay 58.692 personas afiliadas en el régimen general² (589 más que en el mes anterior; +1,01%), 1.274 en el agrario (+19; +1,51%), 11.159 en el de autónomos (+17; +0,15%), y 1.574 en el de empleados de hogar (+6; +0,38%).

La evolución de las afiliaciones con respecto al mismo mes del año anterior baja en el régimen de empleados de hogar (-2,96%; -48) y sube en el resto: general (+3,63%; +2.054), agrario (+14,77%; +164), autónomos (+1,21%; +133).

El total de personas afiliadas a la Seguridad Social en el municipio aumenta (+0,88%) más que en la provincia (+0,79%) y en el ámbito nacional (+0,41%), pero menos que en el regional (+1,08%).

En el régimen general local (+1,01%) el aumento mensual es mayor que el registrado en el resto de ámbitos analizados: provincial (+0,95%), regional (+0,30%) y nacional (+0,20%).

Por otra parte, en el régimen agrario local aumenta la afiliación con respecto al mes anterior (+1,51%) menos que en el resto de ámbitos analizados: provincial (+2,06%), regional (+20,10%) y nacional (+6,97%).

En el caso de los autónomos del municipio de Albacete (+0,15%) el aumento es mayor que el nacional (+0,02%) y contrasta con los descensos registrados en la provincia (-0,08%) y en la región (-0,09%).

En el régimen de empleados de hogar local sube la afiliación con respecto al mes anterior (+0,38%), y contrasta con los descensos regional (-0,11%) y nacional (-0,17%); en la provincia se mantiene (0,00%).

¹ Fuente: Elaboración propia a partir de datos de www.seg-social.es.

² Las estadísticas se presentan con datos diferenciados para el Régimen General, el Agrario y el de Empleados de Hogar, aunque estos dos últimos se extinguen definitivamente y pasan a formar parte del Régimen General.



AFILIACIÓN A LA SEGURIDAD SOCIAL,
COMPARATIVA GEOGRÁFICA DE LA VARIACIÓN MENSUAL E INTERANUAL, SEGÚN RÉGIMEN DE AFILIACIÓN

	VARIACIÓN				
	R. GENERAL	MES ANTERIOR		INTERANUAL	
		afiliados	absoluta	relativa	absoluta
Municipio de Albacete	58692	589	1,01%	2054	3,63%
Provincia de Albacete	96634	907	0,95%	3645	3,92%
Castilla-La Mancha	508507	1534	0,30%	20683	4,24%
España	14482967	28270	0,20%	513572	3,68%

	VARIACIÓN				
	R. AGRARIO	MES ANTERIOR		INTERANUAL	
		afiliados	absoluta	relativa	absoluta
Municipio de Albacete	1274	19	1,51%	164	14,77%
Provincia de Albacete	9702	196	2,06%	590	6,47%
Castilla-La Mancha	36855	6167	20,10%	2249	6,50%
España	811282	52844	6,97%	9383	1,17%

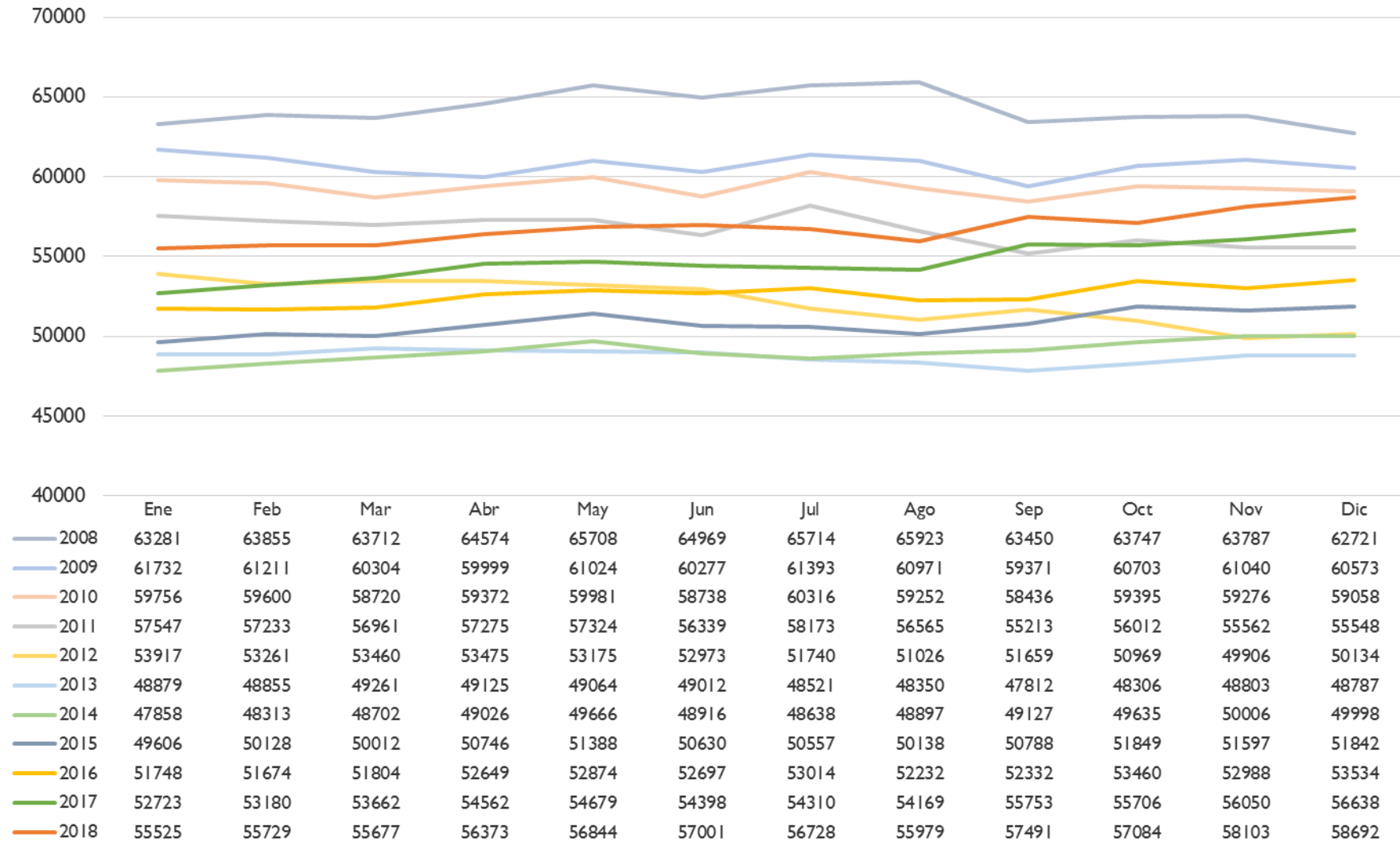
	VARIACIÓN				
	R. AUTONOMOS	MES ANTERIOR		INTERANUAL	
		afiliados	absoluta	relativa	absoluta
Municipio de Albacete	11159	17	0,15%	133	1,21%
Provincia de Albacete	29748	-23	-0,08%	269	0,91%
Castilla-La Mancha	149183	-132	-0,09%	965	0,65%
España	3254663	525	0,02%	49985	1,56%

	VARIACIÓN				
	R. HOGAR	MES ANTERIOR		INTERANUAL	
		afiliados	absoluta	relativa	absoluta
Municipio de Albacete	1574	6	0,38%	-48	-2,96%
Provincia de Albacete	2385	0	0,00%	-68	-2,77%
Castilla-La Mancha	11641	-13	-0,11%	-193	-1,63%
España	410634	-719	-0,17%	-9555	-2,27%

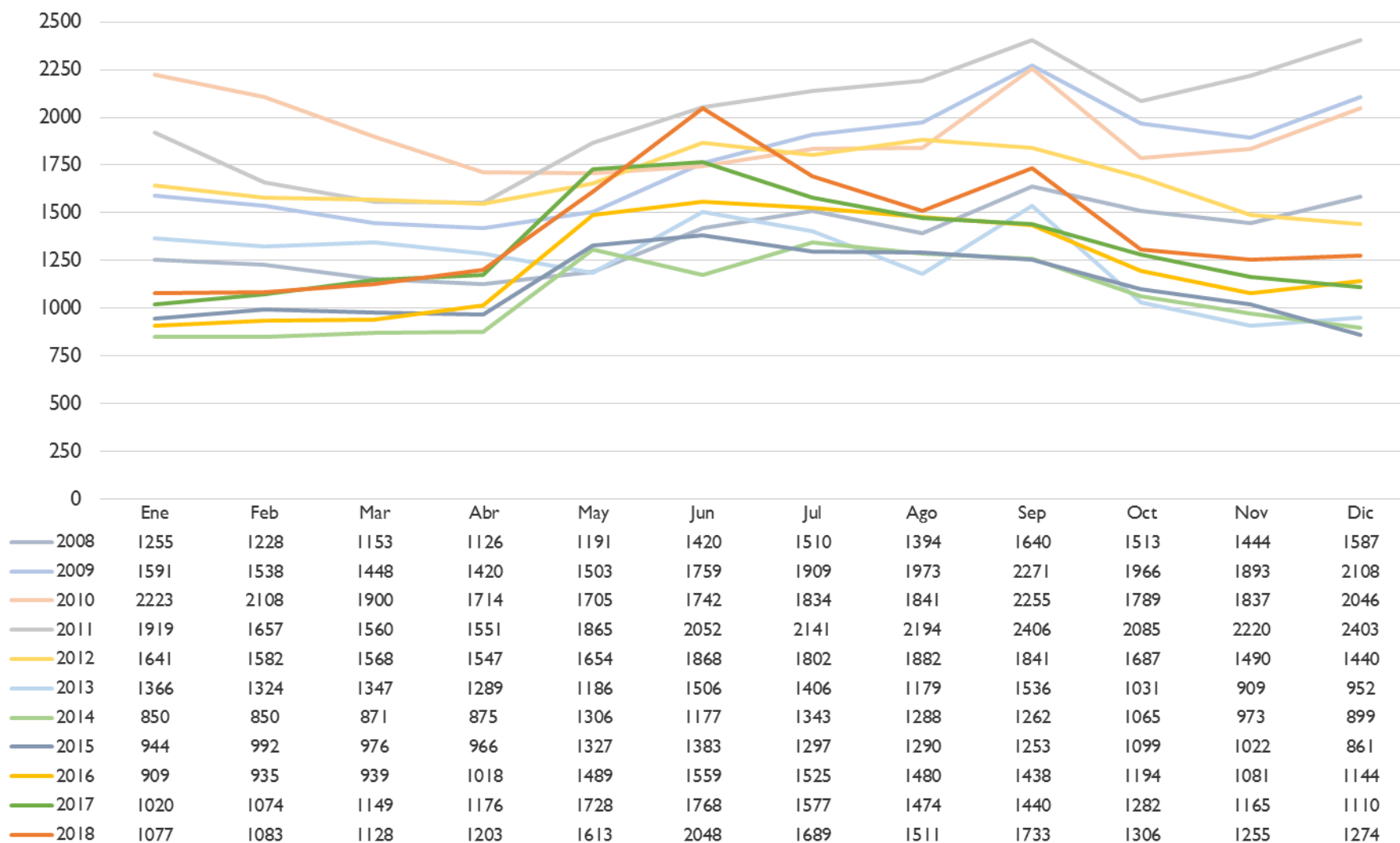
	VARIACIÓN				
	TOTAL	MES ANTERIOR		INTERANUAL	
		afiliados	absoluta	relativa	absoluta
Municipio de Albacete	72699	631	0,88%	2303	3,27%
Provincia de Albacete	138470	1082	0,79%	4438	3,31%
Castilla-La Mancha	706198	7555	1,08%	23701	3,47%
España	19024165	78541	0,41%	563964	3,06%



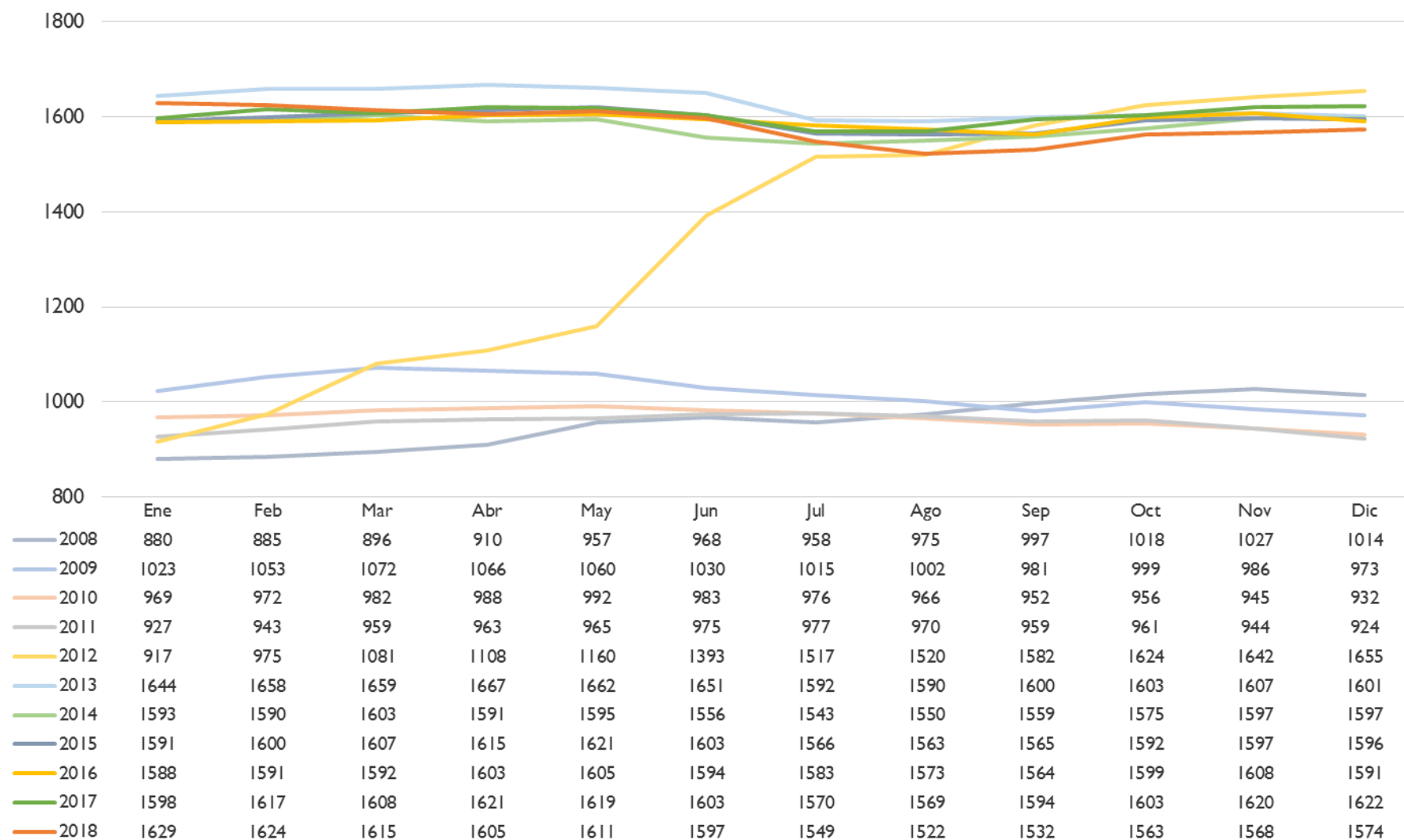
AFILIACIÓN LOCAL AL RÉGIMEN GENERAL



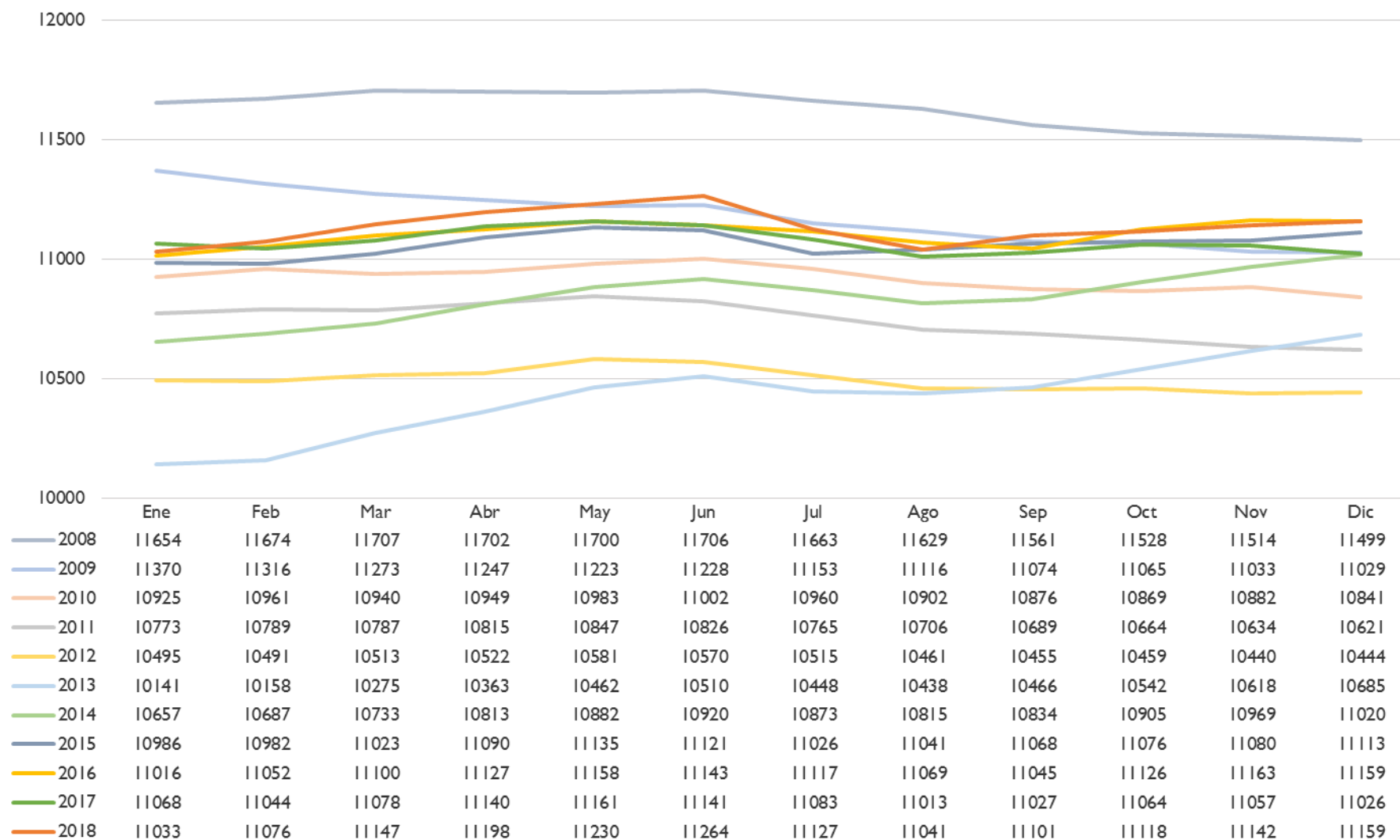
AFILIACIÓN LOCAL AL RÉGIMEN ESPECIAL AGRARIO



AFILIACIÓN LOCAL AL RÉGIMEN E.E. HOGAR



AFILIACIÓN LOCAL AL RÉGIMEN ESPECIAL DE AUTÓNOMOS



AFILIACIÓN LOCAL TOTAL

