



OBSERVATORIO DE EMPLEO Y ACTIVIDAD ECONÓMICA

AFILIACIÓN A LA SEGURIDAD SOCIAL

MUNICIPIO DE ALBACETE

OCTUBRE 2018



AYUNTAMIENTO DE ALBACETE
Servicio de Empleo y Promoción Económica

AFILIACIÓN A LA SEGURIDAD SOCIAL¹

El mes de octubre de 2018 registra un total de 71.071 personas afiliadas a la Seguridad Social en el municipio de Albacete, con un descenso del 1,09% respecto al mes anterior.

El mes de octubre de 2018 registra un total de 71.071 personas afiliadas a la Seguridad Social en el municipio de Albacete, 786 menos que en el mes anterior (-1,09%), y 1.416 más que en el mismo mes del año anterior (+2,03%).

Por regímenes, hay 57.084 personas afiliadas en el régimen general² (407 menos que en el mes anterior; -0,71%), 1.306 en el agrario (-427; -24,64%), 11.118 en el de autónomos (+17; +0,15%), y 1.563 en el de empleados de hogar (+31; +2,02%).

La evolución de las afiliaciones con respecto al mismo mes del año anterior baja en el régimen de empleados de hogar (-2,50%; -40) y sube en el resto: general (+2,47%; +1.378), agrario (+1,87%; +24), autónomos (+0,49%; +54).

El total de personas afiliadas a la Seguridad Social en el municipio disminuye (-1,09%) más que en la provincia (-0,54%), y contrasta con los aumentos en la región (+0,27%) y nacional (+0,69%).

En el régimen general local (-0,71%) el descenso mensual también es mayor que el provincial (-0,41%), y contrasta con los aumentos en la región (+1,13%) y nacional (+0,67%).

Por otra parte, en el régimen agrario local disminuye la afiliación con respecto al mes anterior (-24,64%) más que en los ámbitos provincial (-3,94%) y regional (-9,13%) frente al aumento nacional (+3,97%).

En el caso de los autónomos del municipio de Albacete (+0,15%) el aumento es similar al nacional (+0,15%), menor que el provincial (+0,27%) y mayor que el regional (+0,15%).

En el régimen de empleados de hogar local sube la afiliación con respecto al mes anterior (+2,02%) más que en el resto de ámbitos analizados: provincial (+0,90%), regional (+0,90%) y nacional (+0,23%).

¹ Fuente: Elaboración propia a partir de datos de www.seg-social.es.

² Las estadísticas se presentan con datos diferenciados para el Régimen General, el Agrario y el de Empleados de Hogar, aunque estos dos últimos se extinguen definitivamente y pasan a formar parte del Régimen General.



AFILIACIÓN A LA SEGURIDAD SOCIAL,
COMPARATIVA GEOGRÁFICA DE LA VARIACIÓN MENSUAL E INTERANUAL, SEGÚN RÉGIMEN DE AFILIACIÓN

	VARIACIÓN				
	R. GENERAL	MES ANTERIOR		INTERANUAL	
		afiliados	absoluta	relativa	absoluta
Municipio de Albacete	57084	-407	-0,71%	1378	2,47%
Provincia de Albacete	95211	-390	-0,41%	2370	2,55%
Castilla-La Mancha	504452	5614	1,13%	15413	3,15%
España	14492284	96747	0,67%	523345	3,75%

	VARIACIÓN				
	R. AUTONOMOS	MES ANTERIOR		INTERANUAL	
		afiliados	absoluta	relativa	absoluta
Municipio de Albacete	11118	17	0,15%	54	0,49%
Provincia de Albacete	29786	80	0,27%	192	0,65%
Castilla-La Mancha	149351	144	0,10%	672	0,45%
España	3258612	4942	0,15%	40710	1,27%

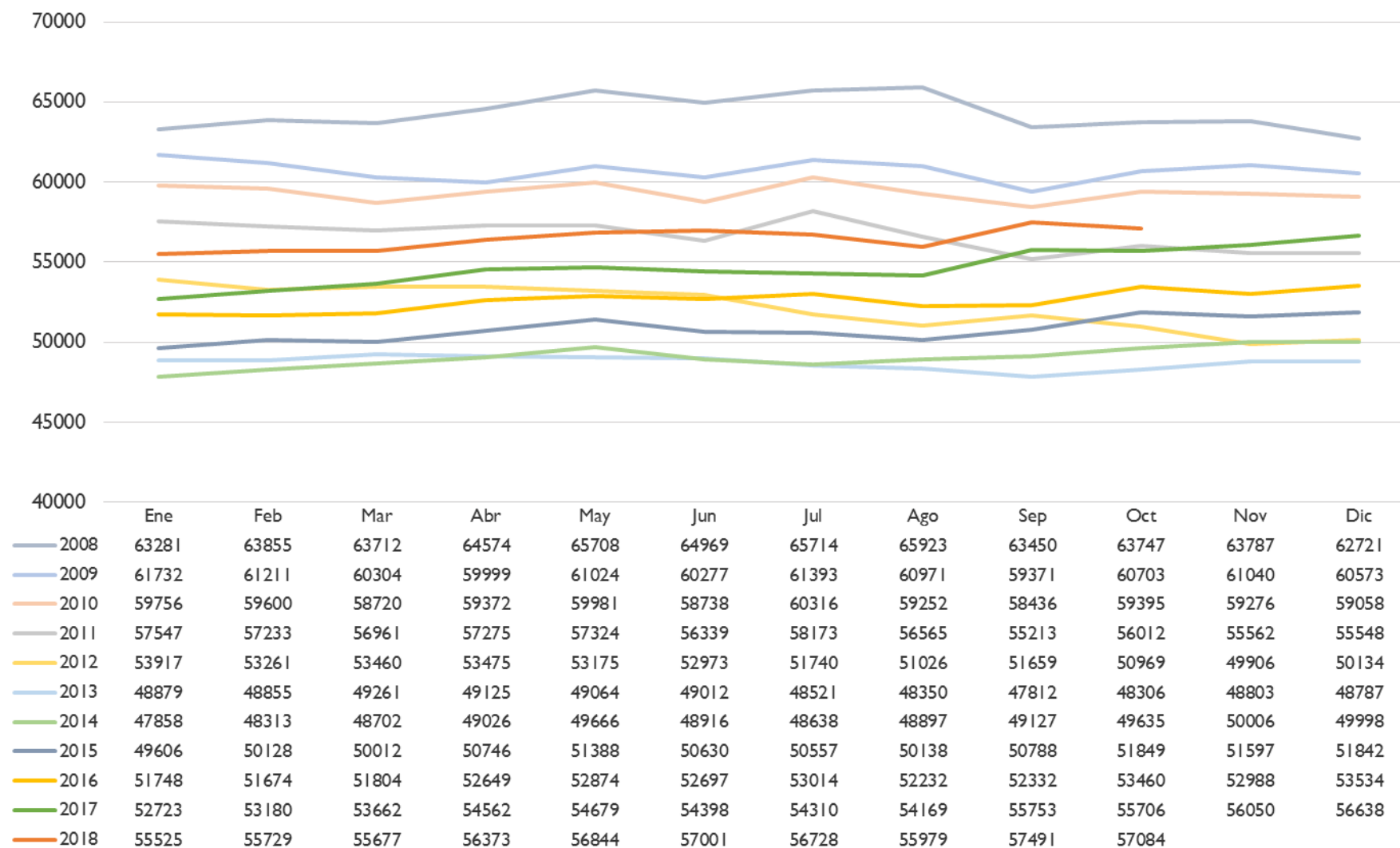
	VARIACIÓN				
	R. AGRARIO	MES ANTERIOR		INTERANUAL	
		afiliados	absoluta	relativa	absoluta
Municipio de Albacete	1306	-427	-24,64%	24	1,87%
Provincia de Albacete	11409	-468	-3,94%	1773	18,40%
Castilla-La Mancha	39118	-3931	-9,13%	9160	30,58%
España	763369	29163	3,97%	7536	1,00%

	VARIACIÓN				
	R. HOGAR	MES ANTERIOR		INTERANUAL	
		afiliados	absoluta	relativa	absoluta
Municipio de Albacete	1563	31	2,02%	-40	-2,50%
Provincia de Albacete	2358	21	0,90%	-90	-3,68%
Castilla-La Mancha	11603	103	0,90%	-227	-1,92%
España	410801	940	0,23%	-9266	-2,21%

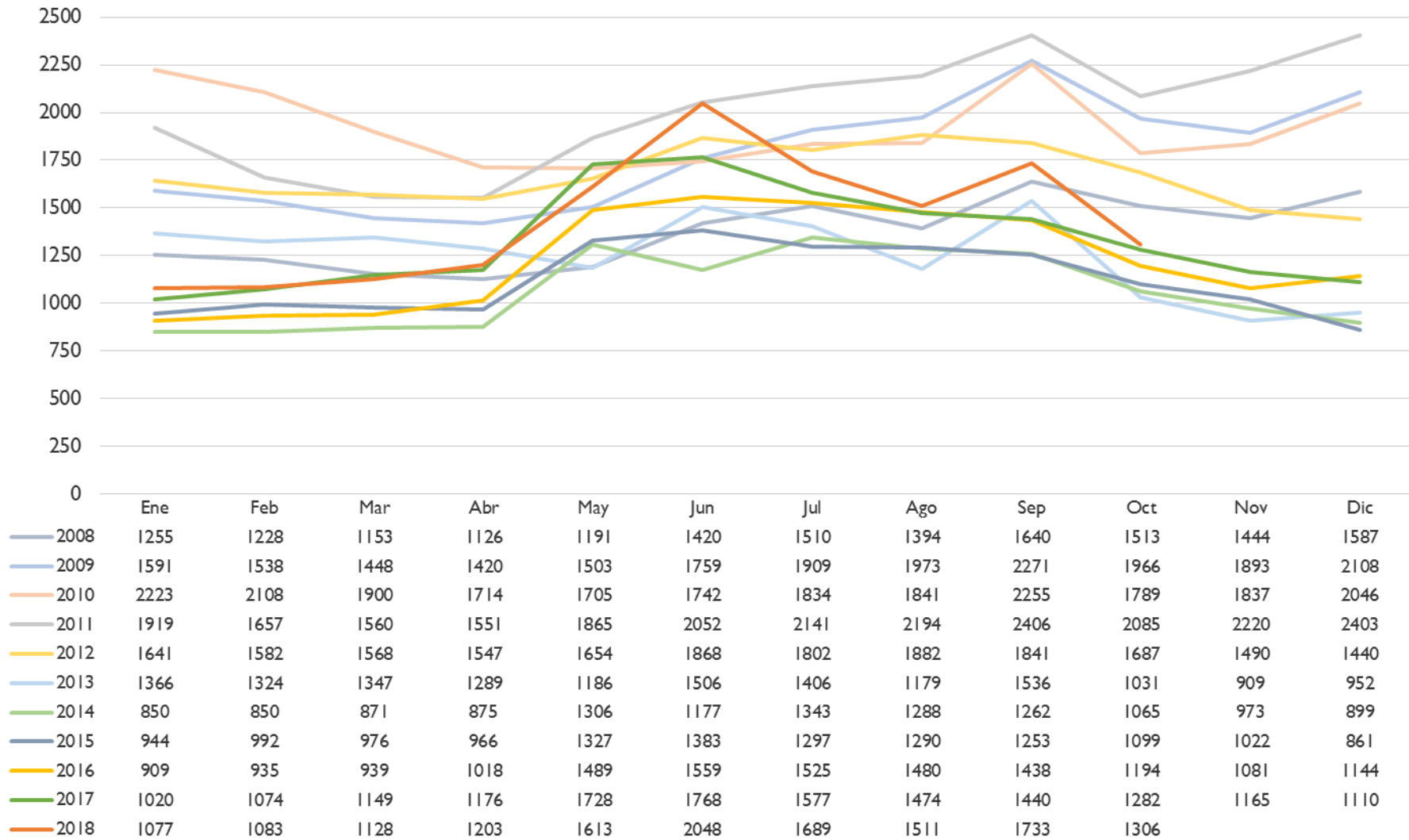
	VARIACIÓN				
	TOTAL	MES ANTERIOR		INTERANUAL	
		afiliados	absoluta	relativa	absoluta
Municipio de Albacete	71071	-786	-1,09%	1416	2,03%
Provincia de Albacete	138764	-756	-0,54%	4245	3,16%
Castilla-La Mancha	704537	1930	0,27%	25017	3,68%
España	18993073	130360	0,69%	562544	3,05%



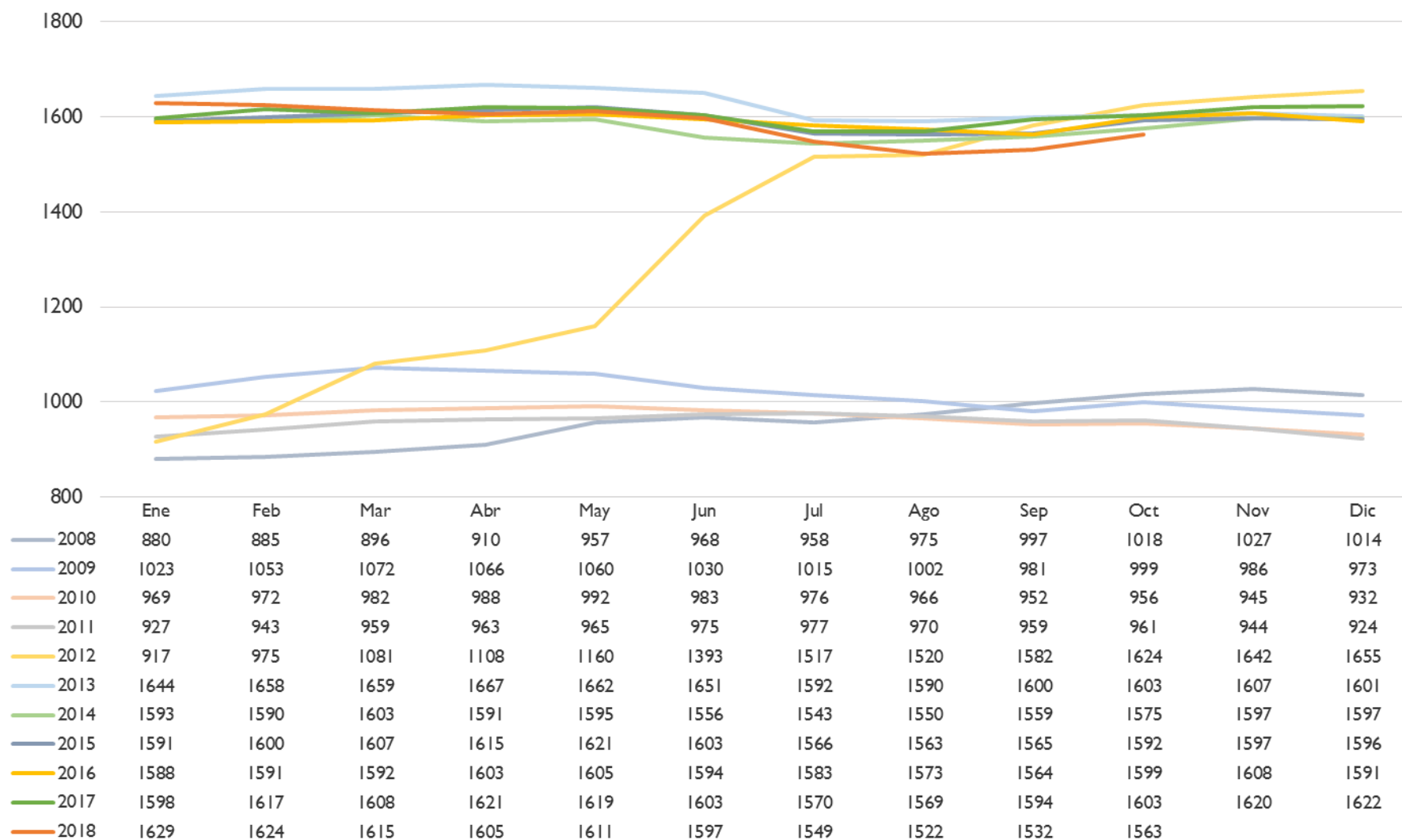
AFILIACIÓN LOCAL AL RÉGIMEN GENERAL



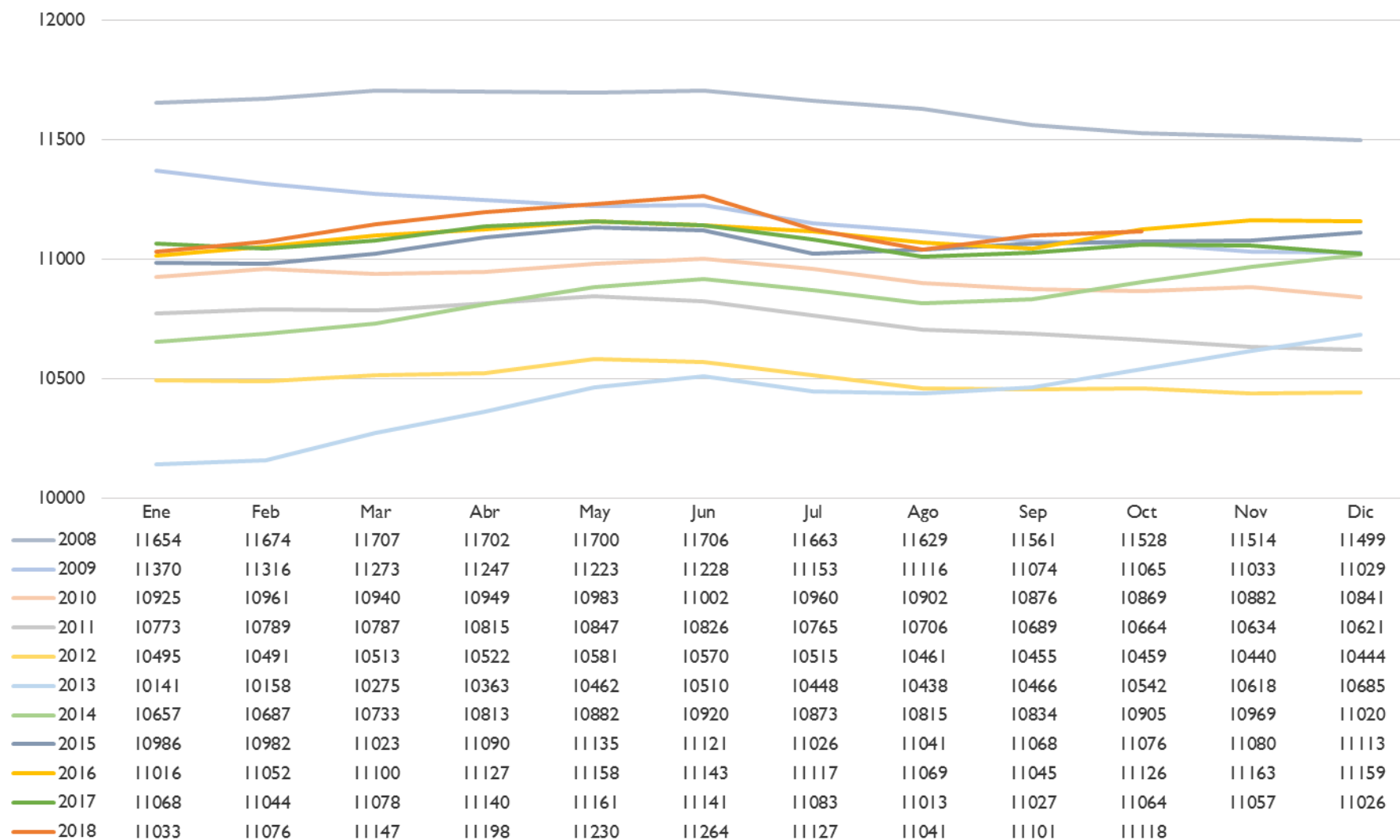
AFILIACIÓN LOCAL AL RÉGIMEN ESPECIAL AGRARIO



AFILIACIÓN LOCAL AL RÉGIMEN E.E. HOGAR



AFILIACIÓN LOCAL AL RÉGIMEN ESPECIAL DE AUTÓNOMOS



AFILIACIÓN LOCAL TOTAL

