



OBSERVATORIO DE EMPLEO Y ACTIVIDAD ECONÓMICA

# AFILIACIÓN A LA SEGURIDAD SOCIAL

MUNICIPIO DE ALBACETE

AGOSTO 2018



AYUNTAMIENTO DE ALBACETE  
Servicio de Empleo y Promoción Económica

## AFILIACIÓN A LA SEGURIDAD SOCIAL<sup>1</sup>

**El mes de agosto de 2018 registra un total de 70.053 personas afiliadas a la Seguridad Social en el municipio de Albacete, con un descenso del 1,46% respecto al mes anterior.**

El mes de agosto de 2018 registra un total de 70.053 personas afiliadas a la Seguridad Social en el municipio de Albacete, 1.040 menos que en el mes anterior (-1,46%), y 1.828 más que en el mismo mes del año anterior (+2,68%).

Por regímenes, hay 55.979 personas afiliadas en el régimen general<sup>2</sup> (749 menos que en el mes anterior; -1,32%), 1.511 en el agrario (-178; -10,54%), 11.041 en el de autónomos (-86; -0,77%), y 1.522 en el de empleados de hogar (-27; -1,74%).

La evolución de las afiliaciones con respecto al mismo mes del año anterior baja en todos los regímenes: general (-1,32%; -749), agrario (-10,54%; -178), autónomos (-0,77%; -86) y empleados de hogar (-1,74%; -27).

El total de personas afiliadas a la Seguridad Social en el municipio desciende (-1,46%) menos que en la provincia (-1,85%), pero más que en los ámbitos regional (-1,01%) y nacional (-1,07%).

En el régimen general local (-1,32%) el descenso mensual es mayor que el del resto de ámbitos analizados: provincial (0,00%), regional (-0,09%) y nacional (-1,06%).

Por otra parte, el régimen agrario local desciende con respecto al mes anterior (-10,54%) menos que en los ámbitos provincial (-17,02%) y regional (14,76%), pero más que en el nacional (-3,57%).

En el caso de los autónomos del municipio de Albacete (-0,77%) el descenso es similar al provincial (-0,76%) y mayor que el registrado en los ámbitos regional (-0,40%) y nacional (-0,55%).

En el régimen de empleados de hogar local baja la afiliación con respecto al mes anterior (-1,74%) más que en el resto de ámbitos analizados: provincial (-1,46%), regional (-0,90%) y nacional (-0,86%).

---

<sup>1</sup> Fuente: Elaboración propia a partir de datos de [www.seg-social.es](http://www.seg-social.es).

<sup>2</sup> Las estadísticas se presentan con datos diferenciados para el Régimen General, el Agrario y el de Empleados de Hogar, aunque estos dos últimos se extinguen definitivamente y pasan a formar parte del Régimen General.



AFILIACIÓN A LA SEGURIDAD SOCIAL,  
COMPARATIVA GEOGRÁFICA DE LA VARIACIÓN MENSUAL E INTERANUAL, SEGÚN RÉGIMEN DE AFILIACIÓN

|                       | VARIACIÓN  |              |          |            |          |
|-----------------------|------------|--------------|----------|------------|----------|
|                       | R. GENERAL | MES ANTERIOR |          | INTERANUAL |          |
|                       |            | afiliados    | absoluta | relativa   | absoluta |
| Municipio de Albacete | 55979      | -749         | -1,32%   | 1810       | 3,34%    |
| Provincia de Albacete | 95813      | -4           | 0,00%    | 3889       | 4,23%    |
| Castilla-La Mancha    | 500258     | -461         | -0,09%   | 20668      | 4,31%    |
| España                | 14392334   | -154637      | -1,06%   | 516262     | 3,72%    |

|                       | VARIACIÓN  |              |          |            |          |
|-----------------------|------------|--------------|----------|------------|----------|
|                       | R. AGRARIO | MES ANTERIOR |          | INTERANUAL |          |
|                       |            | afiliados    | absoluta | relativa   | absoluta |
| Municipio de Albacete | 1511       | -178         | -10,54%  | 37         | 2,51%    |
| Provincia de Albacete | 11512      | -2361        | -17,02%  | 143        | 1,26%    |
| Castilla-La Mancha    | 34058      | -5897        | -14,76%  | 410        | 1,22%    |
| España                | 714925     | -26435       | -3,57%   | -12239     | -1,68%   |

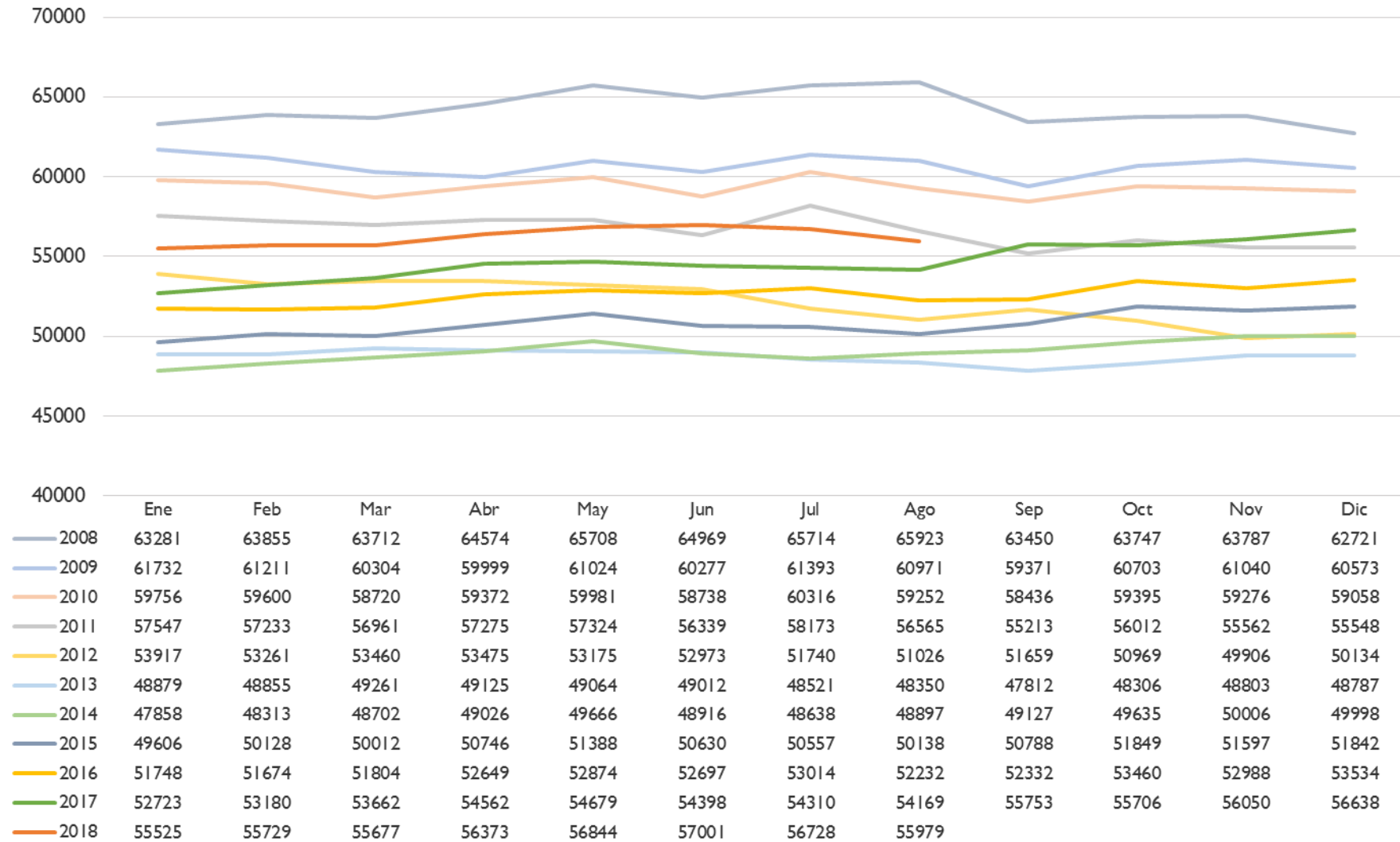
|                       | VARIACIÓN    |              |          |            |          |
|-----------------------|--------------|--------------|----------|------------|----------|
|                       | R. AUTONOMOS | MES ANTERIOR |          | INTERANUAL |          |
|                       |              | afiliados    | absoluta | relativa   | absoluta |
| Municipio de Albacete | 11041        | -86          | -0,77%   | 28         | 0,25%    |
| Provincia de Albacete | 29739        | -228         | -0,76%   | 97         | 0,33%    |
| Castilla-La Mancha    | 149353       | -605         | -0,40%   | 440        | 0,30%    |
| España                | 3249275      | -17894       | -0,55%   | 36135      | 1,12%    |

|                       | VARIACIÓN |              |          |            |          |
|-----------------------|-----------|--------------|----------|------------|----------|
|                       | R. HOGAR  | MES ANTERIOR |          | INTERANUAL |          |
|                       |           | afiliados    | absoluta | relativa   | absoluta |
| Municipio de Albacete | 1522      | -27          | -1,74%   | -47        | -3,00%   |
| Provincia de Albacete | 2357      | -35          | -1,46%   | -67        | -2,76%   |
| Castilla-La Mancha    | 11565     | -105         | -0,90%   | -245       | -2,07%   |
| España                | 412210    | -3588        | -0,86%   | -9903      | -2,35%   |

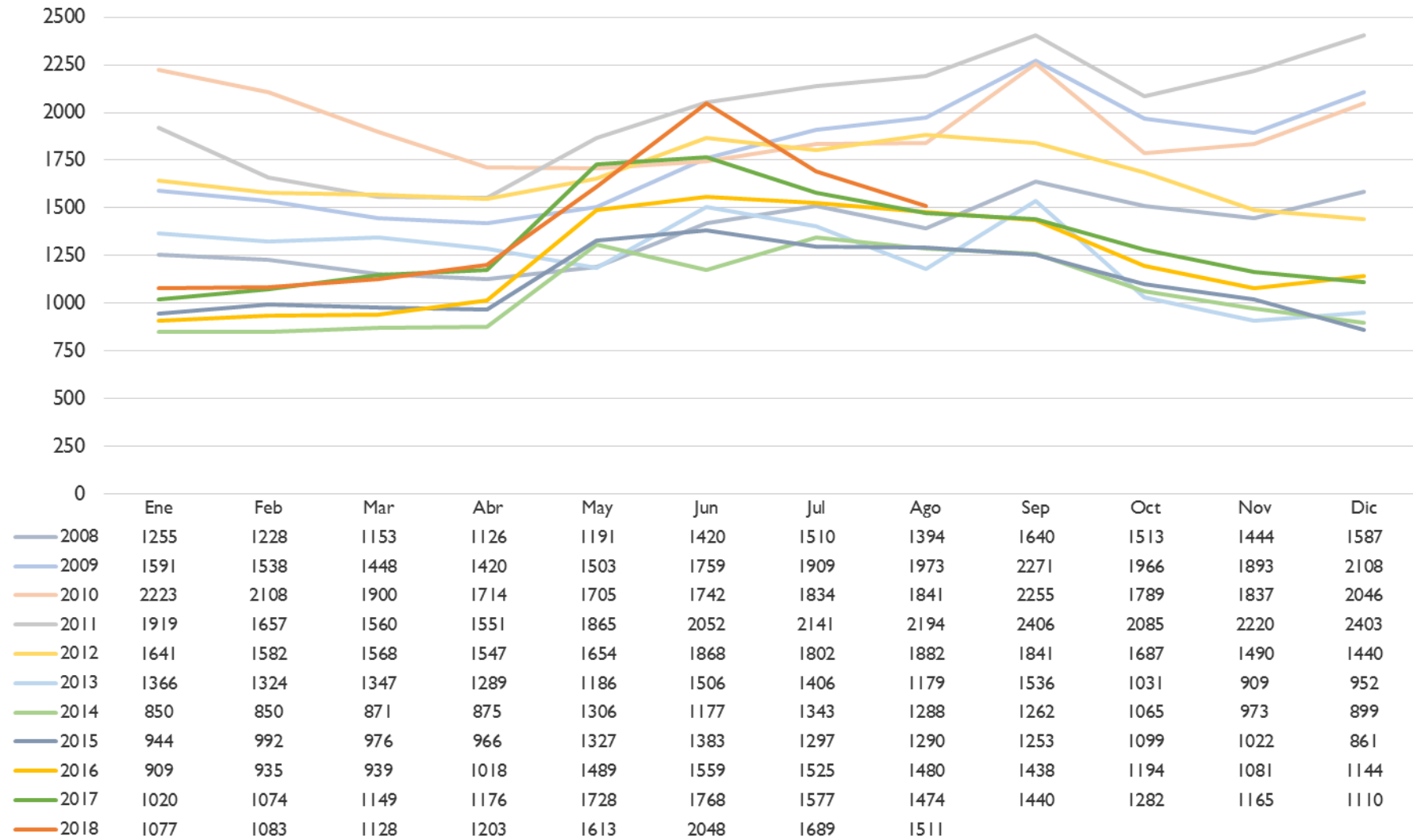
|                       | VARIACIÓN |              |          |            |          |
|-----------------------|-----------|--------------|----------|------------|----------|
|                       | TOTAL     | MES ANTERIOR |          | INTERANUAL |          |
|                       |           | afiliados    | absoluta | relativa   | absoluta |
| Municipio de Albacete | 70053     | -1040        | -1,46%   | 1828       | 2,68%    |
| Provincia de Albacete | 139420    | -2629        | -1,85%   | 4060       | 3,00%    |
| Castilla-La Mancha    | 695247    | -7067        | -1,01%   | 21271      | 3,16%    |
| España                | 18839814  | -202996      | -1,07%   | 529970     | 2,89%    |



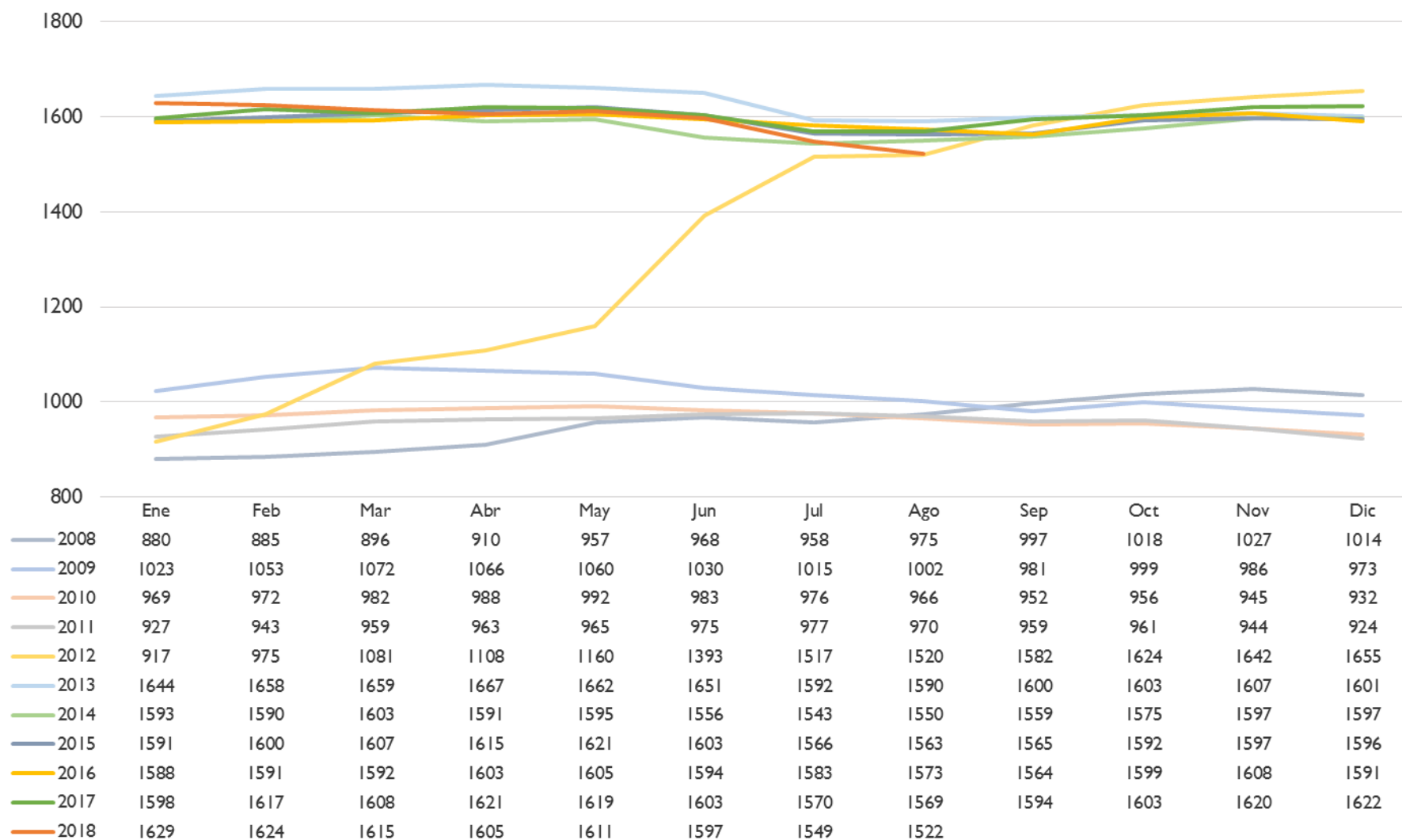
## AFILIACIÓN LOCAL AL RÉGIMEN GENERAL



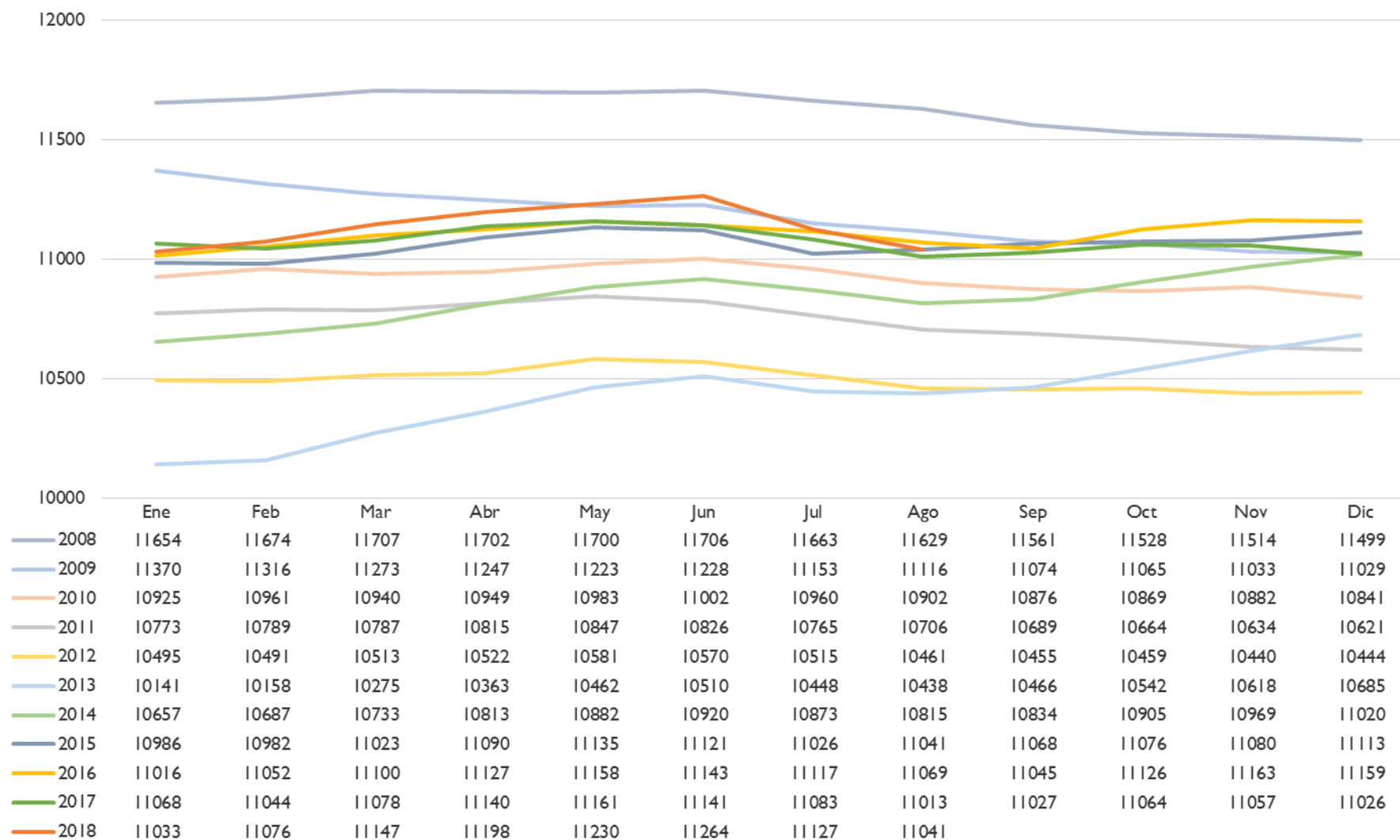
## AFILIACIÓN LOCAL AL RÉGIMEN ESPECIAL AGRARIO



## AFILIACIÓN LOCAL AL RÉGIMEN E.E. HOGAR



## AFILIACIÓN LOCAL AL RÉGIMEN ESPECIAL DE AUTÓNOMOS



## AFILIACIÓN LOCAL TOTAL

