



OBSERVATORIO DE EMPLEO Y ACTIVIDAD ECONÓMICA

AFILIACIÓN A LA SEGURIDAD SOCIAL

MUNICIPIO DE ALBACETE

JULIO 2018



AYUNTAMIENTO DE ALBACETE
Servicio de Empleo y Promoción Económica

AFILIACIÓN A LA SEGURIDAD SOCIAL¹

El mes de julio de 2018 registra un total de 71.093 personas afiliadas a la Seguridad Social en el municipio de Albacete, con un descenso del 1,14% respecto al mes anterior.

El mes de julio de 2018 registra un total de 71.093 personas afiliadas a la Seguridad Social en el municipio de Albacete, 817 menos que en el mes anterior (-1,14%), y 2.553 más que en el mismo mes del año anterior (+3,72%).

Por regímenes, hay 56.728 personas afiliadas en el régimen general² (273 menos que en el mes anterior; -0,48%), 1.689 en el agrario (-359; -17,53%), 11.127 en el de autónomos (-137; -1,22%), y 1.549 en el de empleados de hogar (-48; -3,01%).

La evolución de las afiliaciones con respecto al mismo mes del año anterior sube en el régimen general (+4,45%; +2.418), en el agrario (+7,10%; +112) y en el de autónomos (+0,40%; +44) y baja en el de empleados de hogar (-1,34%; -21).

El total de personas afiliadas a la Seguridad Social en el municipio desciende (-1,14%), frente a las subidas registradas en el resto de ámbitos analizados: provincial (+1,39%), regional (+1,16%) y nacional (+0,19%).

En el régimen general local (-0,48%) el descenso mensual también contrasta con las subidas del resto de ámbitos analizados: provincial (+2,03%), regional (+1,56%) y nacional (+0,62%).

Por otra parte, el régimen agrario local desciende con respecto al mes anterior (-17,53%) más que en el ámbito nacional (-5,81%), frente a las subidas provincial (+1,24%) y regional (+2,04%).

En el caso de los autónomos del municipio de Albacete (-1,22%) el descenso es mayor que el registrado en el resto de ámbitos analizados: provincial (-0,30%), regional (-0,18%) y nacional (-0,20%).

En el régimen de empleados de hogar local baja la afiliación con respecto al mes anterior (-3,01%) más que en el resto de ámbitos analizados: provincial (-1,81%), regional (-1,43%) y nacional (-0,85%).

¹ Fuente: Elaboración propia a partir de datos de www.seg-social.es.

² Las estadísticas se presentan con datos diferenciados para el Régimen General, el Agrario y el de Empleados de Hogar, aunque estos dos últimos se extinguen definitivamente y pasan a formar parte del Régimen General.



AFILIACIÓN A LA SEGURIDAD SOCIAL,
COMPARATIVA GEOGRÁFICA DE LA VARIACIÓN MENSUAL E INTERANUAL, SEGÚN RÉGIMEN DE AFILIACIÓN

	VARIACIÓN				
	R. GENERAL	MES ANTERIOR		INTERANUAL	
		afiliados	absoluta	relativa	absoluta
Municipio de Albacete	56728	-273	-0,48%	2418	4,45%
Provincia de Albacete	95817	1906	2,03%	3399	3,68%
Castilla-La Mancha	500719	7678	1,56%	19915	4,14%
España	14546971	89309	0,62%	528537	3,77%

	VARIACIÓN				
	R. AGRARIO	MES ANTERIOR		INTERANUAL	
		afiliados	absoluta	relativa	absoluta
Municipio de Albacete	1689	-359	-17,53%	112	7,10%
Provincia de Albacete	13873	170	1,24%	1141	8,96%
Castilla-La Mancha	39955	800	2,04%	2964	8,01%
España	741360	-45709	-5,81%	-2933	-0,39%

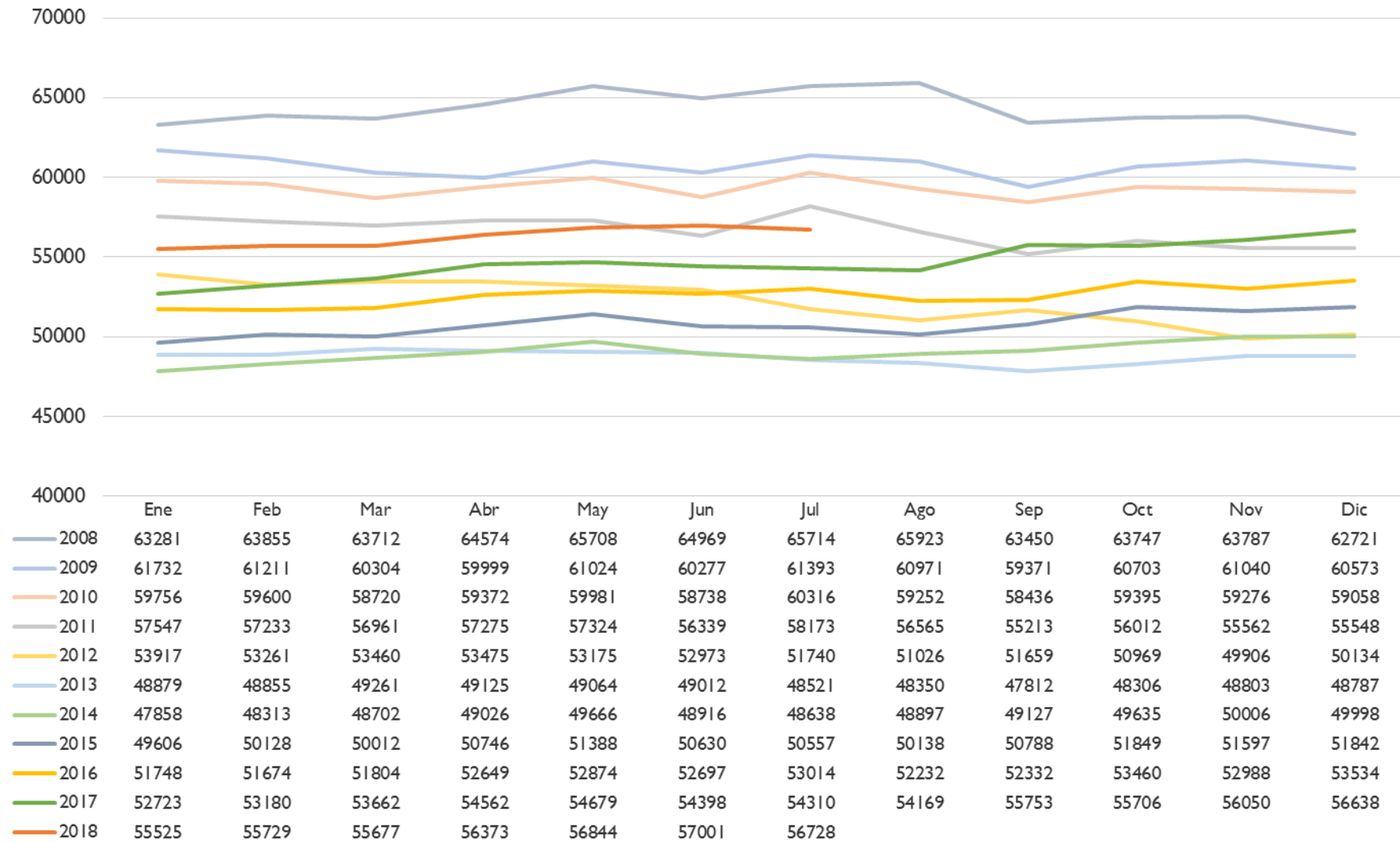
	VARIACIÓN				
	R. AUTONOMOS	MES ANTERIOR		INTERANUAL	
		afiliados	absoluta	relativa	absoluta
Municipio de Albacete	11127	-137	-1,22%	44	0,40%
Provincia de Albacete	29967	-90	-0,30%	95	0,32%
Castilla-La Mancha	149958	-266	-0,18%	354	0,24%
España	3267169	-6389	-0,20%	37264	1,15%

	VARIACIÓN				
	R. HOGAR	MES ANTERIOR		INTERANUAL	
		afiliados	absoluta	relativa	absoluta
Municipio de Albacete	1549	-48	-3,01%	-21	-1,34%
Provincia de Albacete	2392	-44	-1,81%	-49	-2,01%
Castilla-La Mancha	11670	-169	-1,43%	-208	-1,75%
España	415798	-3571	-0,85%	-9557	-2,25%

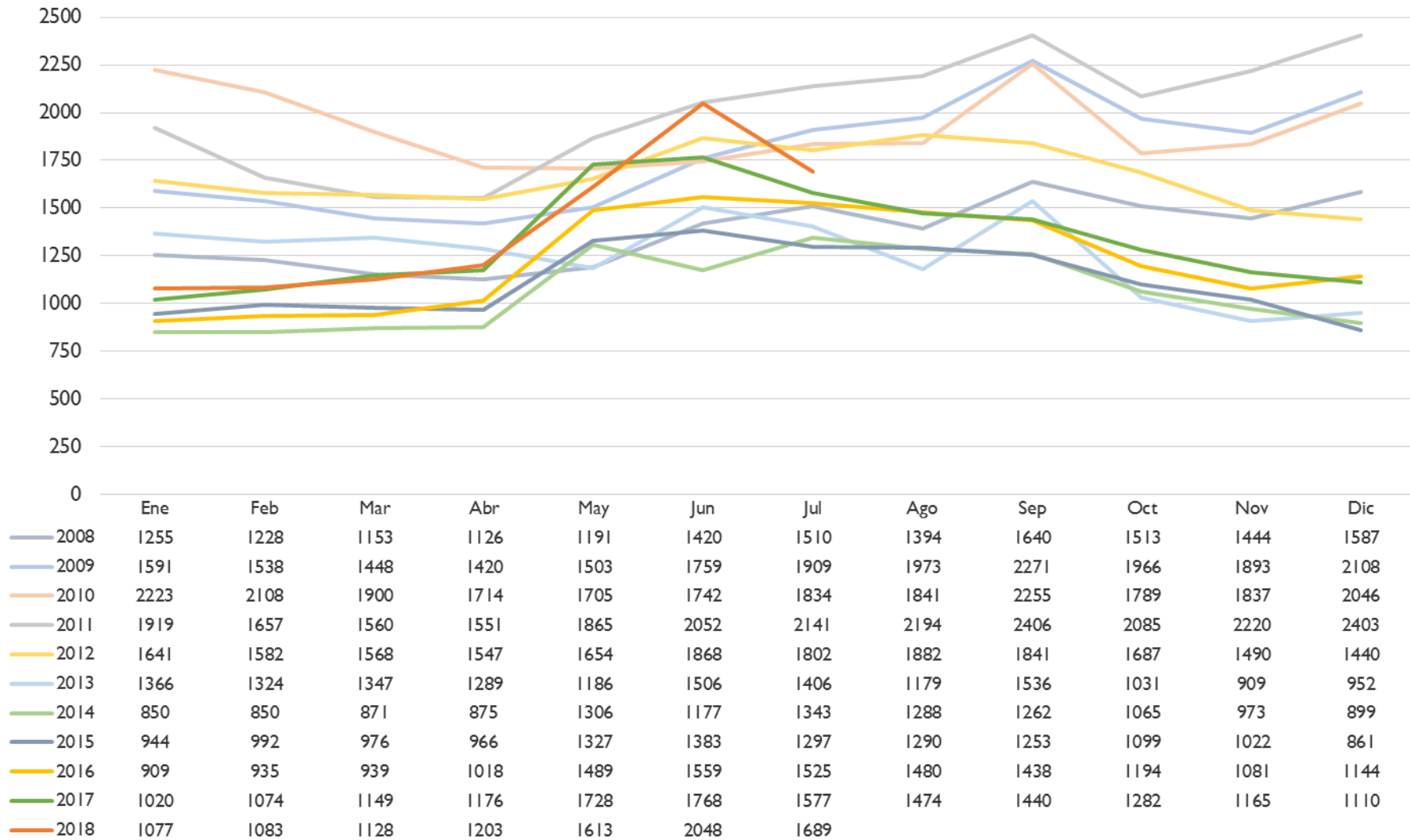
	VARIACIÓN				
	TOTAL	MES ANTERIOR		INTERANUAL	
		afiliados	absoluta	relativa	absoluta
Municipio de Albacete	71093	-817	-1,14%	2553	3,72%
Provincia de Albacete	142049	1942	1,39%	4587	3,34%
Castilla-La Mancha	702314	8042	1,16%	23022	3,39%
España	19042810	35820	0,19%	553481	2,99%



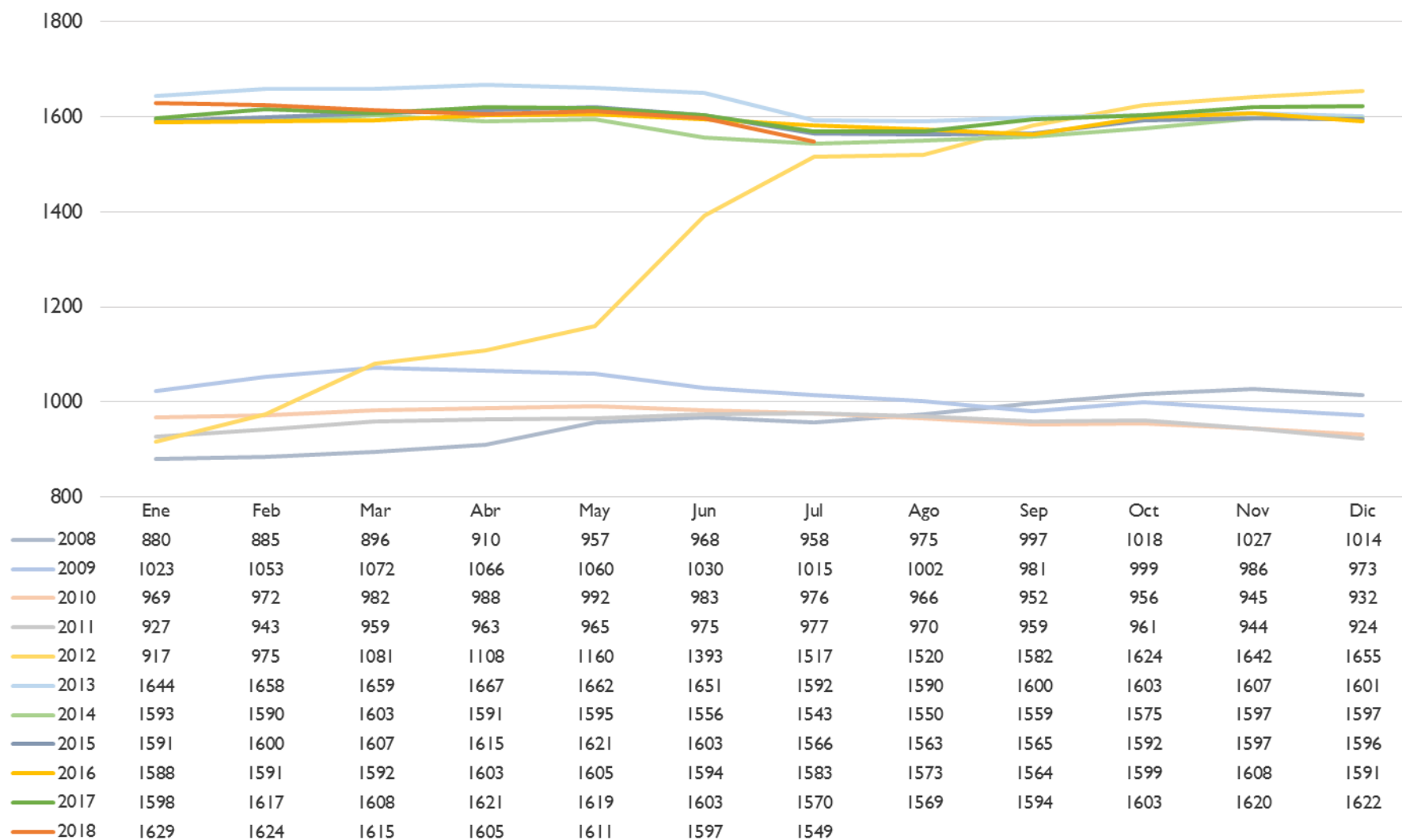
AFILIACIÓN LOCAL AL RÉGIMEN GENERAL



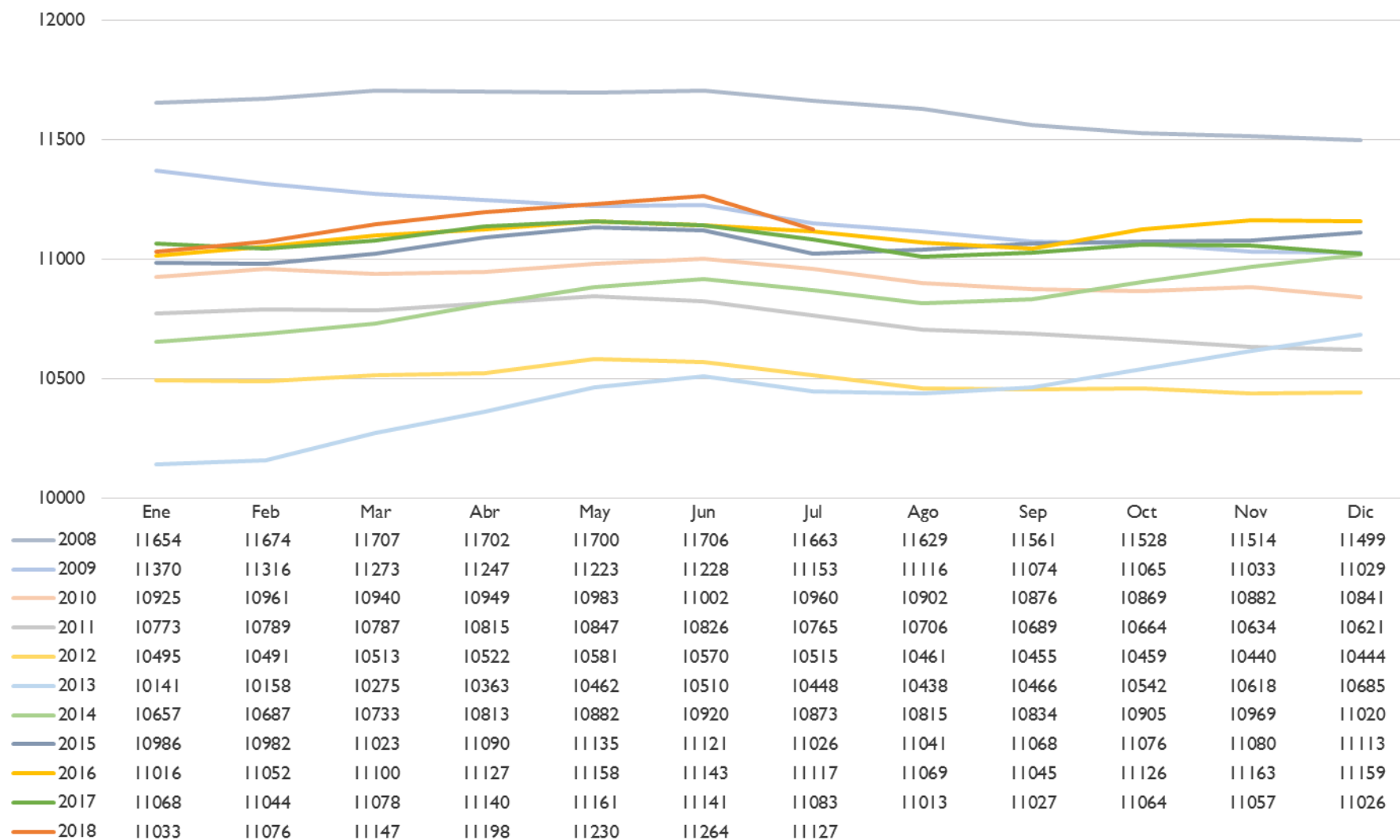
AFILIACIÓN LOCAL AL RÉGIMEN ESPECIAL AGRARIO



AFILIACIÓN LOCAL AL RÉGIMEN E.E. HOGAR



AFILIACIÓN LOCAL AL RÉGIMEN ESPECIAL DE AUTÓNOMOS



AFILIACIÓN LOCAL TOTAL

