



OBSERVATORIO DE EMPLEO Y ACTIVIDAD ECONÓMICA

AFILIACIÓN A LA SEGURIDAD SOCIAL

MUNICIPIO DE ALBACETE

ABRIL 2018



AYUNTAMIENTO DE ALBACETE
Servicio de Empleo y Promoción Económica

AFILIACIÓN A LA SEGURIDAD SOCIAL¹

El mes de abril de 2018 registra un total de 70.379 personas afiliadas a la Seguridad Social en el municipio de Albacete, con un aumento del 1,17% respecto al mes anterior.

El mes de abril de 2018 registra un total de 70.379 personas afiliadas a la Seguridad Social en el municipio de Albacete, 812 más que en el mes anterior (+1,17%), y 1.880 más que en el mismo mes del año anterior (+2,74%).

Por regímenes, hay 56.373 personas afiliadas en el régimen general² (696 más que en el mes anterior; +1,25%), 1.203 en el agrario (+75; +6,65%), 11.198 en el de autónomos (+51; +0,46%), y 1.605 en el de empleados de hogar (-10; -0,62%).

La evolución de las afiliaciones con respecto al mismo mes del año anterior sube en el régimen general (+3,32%; +1.811), en el de autónomos (+0,52%; +58) y en el agrario (+2,30%; +27), y baja en el de empleados de hogar (-0,99%; -16).

El total de personas afiliadas a la Seguridad Social en el municipio ha subido (+1,17%) más que en el resto de ámbitos analizados: provincial (+0,42%), regional (+0,14%) y nacional (+0,95%).

En el régimen general local (+1,25%) el aumento mensual también es mayor que el registrado en el resto de ámbitos analizados: provincial (+0,26%), regional (+0,05%) y nacional (+0,99%).

Por otra parte, el régimen agrario local también aumenta con respecto al mes anterior (+6,65%) más que en los ámbitos provincial (+2,19%), regional (+0,73%) y nacional (+2,45%).

En el caso de los autónomos del municipio de Albacete (+0,46%) el aumento es similar al provincial (+0,46%), mayor que el regional (+0,33%) y menor que el nacional (+0,51%).

En el régimen de empleados de hogar local baja la afiliación con respecto al mes anterior (-0,62%) más que en la provincia (-0,28%) y en la región (-0,01%), y contrasta con el aumento nacional (+0,02%).

¹ Fuente: Elaboración propia a partir de datos de www.seg-social.es.

² Las estadísticas se presentan con datos diferenciados para el Régimen General, el Agrario y el de Empleados de Hogar, aunque estos dos últimos se extinguen definitivamente y pasan a formar parte del Régimen General.



AFILIACIÓN A LA SEGURIDAD SOCIAL,
COMPARATIVA GEOGRÁFICA DE LA VARIACIÓN MENSUAL E INTERANUAL, SEGÚN RÉGIMEN DE AFILIACIÓN

	VARIACIÓN				
	R. GENERAL	MES ANTERIOR		INTERANUAL	
		afiliados	absoluta	relativa	absoluta
Municipio de Albacete	56373	696	1,25%	1811	3,32%
Provincia de Albacete	91561	240	0,26%	3324	3,77%
Castilla-La Mancha	480949	249	0,05%	18415	3,98%
España	14162838	139289	0,99%	542855	3,99%

	VARIACIÓN				
	R. AGRARIO	MES ANTERIOR		INTERANUAL	
		afiliados	absoluta	relativa	absoluta
Municipio de Albacete	1203	75	6,65%	27	2,30%
Provincia de Albacete	8772	188	2,19%	178	2,07%
Castilla-La Mancha	30459	220	0,73%	506	1,69%
España	781365	18681	2,45%	-10359	-1,31%

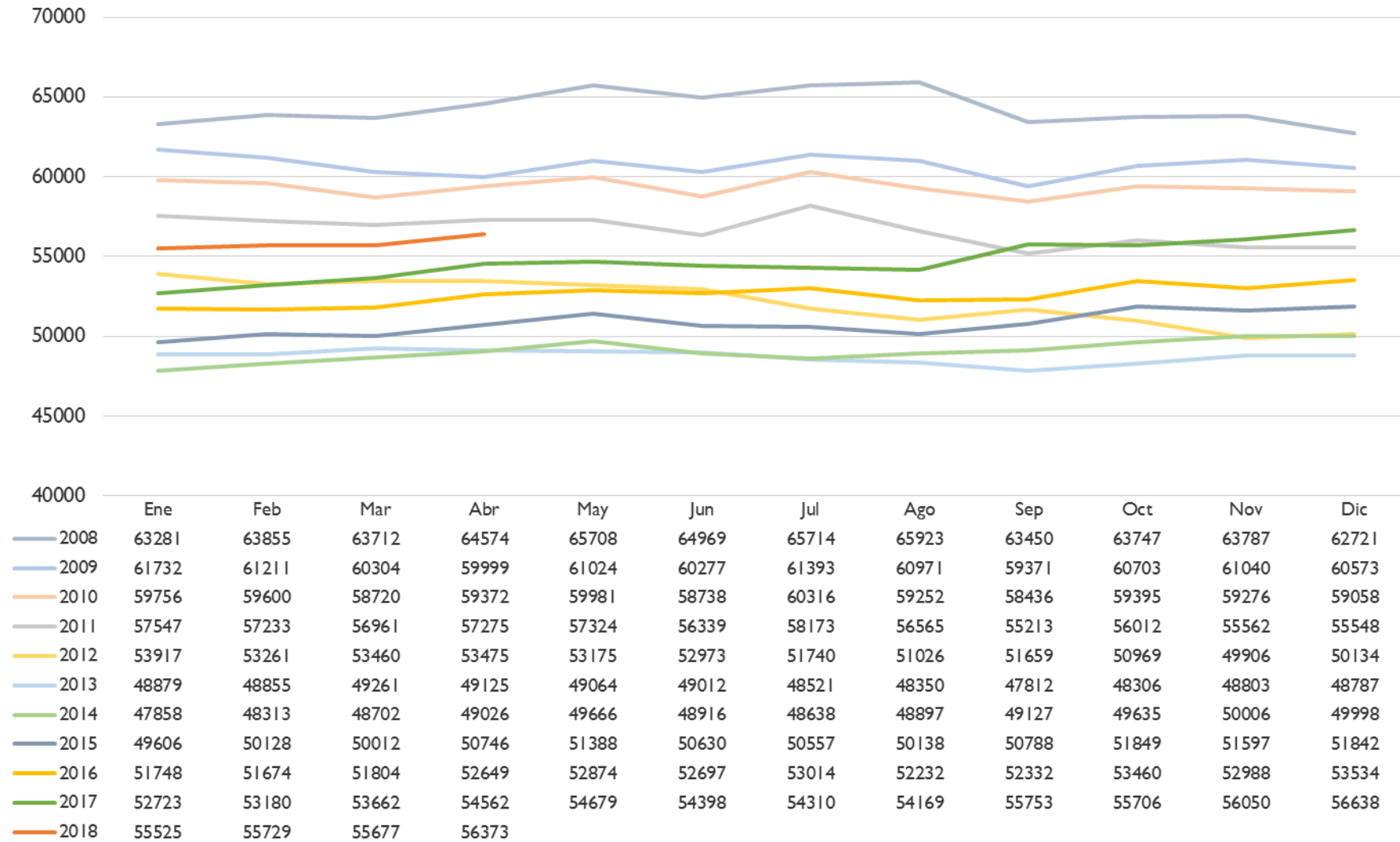
	VARIACIÓN				
	R. AUTONOMOS	MES ANTERIOR		INTERANUAL	
		afiliados	absoluta	relativa	absoluta
Municipio de Albacete	11198	51	0,46%	58	0,52%
Provincia de Albacete	29796	135	0,46%	103	0,35%
Castilla-La Mancha	149238	494	0,33%	310	0,21%
España	3246854	16454	0,51%	32847	1,02%

	VARIACIÓN				
	R. HOGAR	MES ANTERIOR		INTERANUAL	
		afiliados	absoluta	relativa	absoluta
Municipio de Albacete	1605	-10	-0,62%	-16	-0,99%
Provincia de Albacete	2461	-7	-0,28%	-35	-1,40%
Castilla-La Mancha	11891	-1	-0,01%	-144	-1,20%
España	420288	94	0,02%	-9058	-2,11%

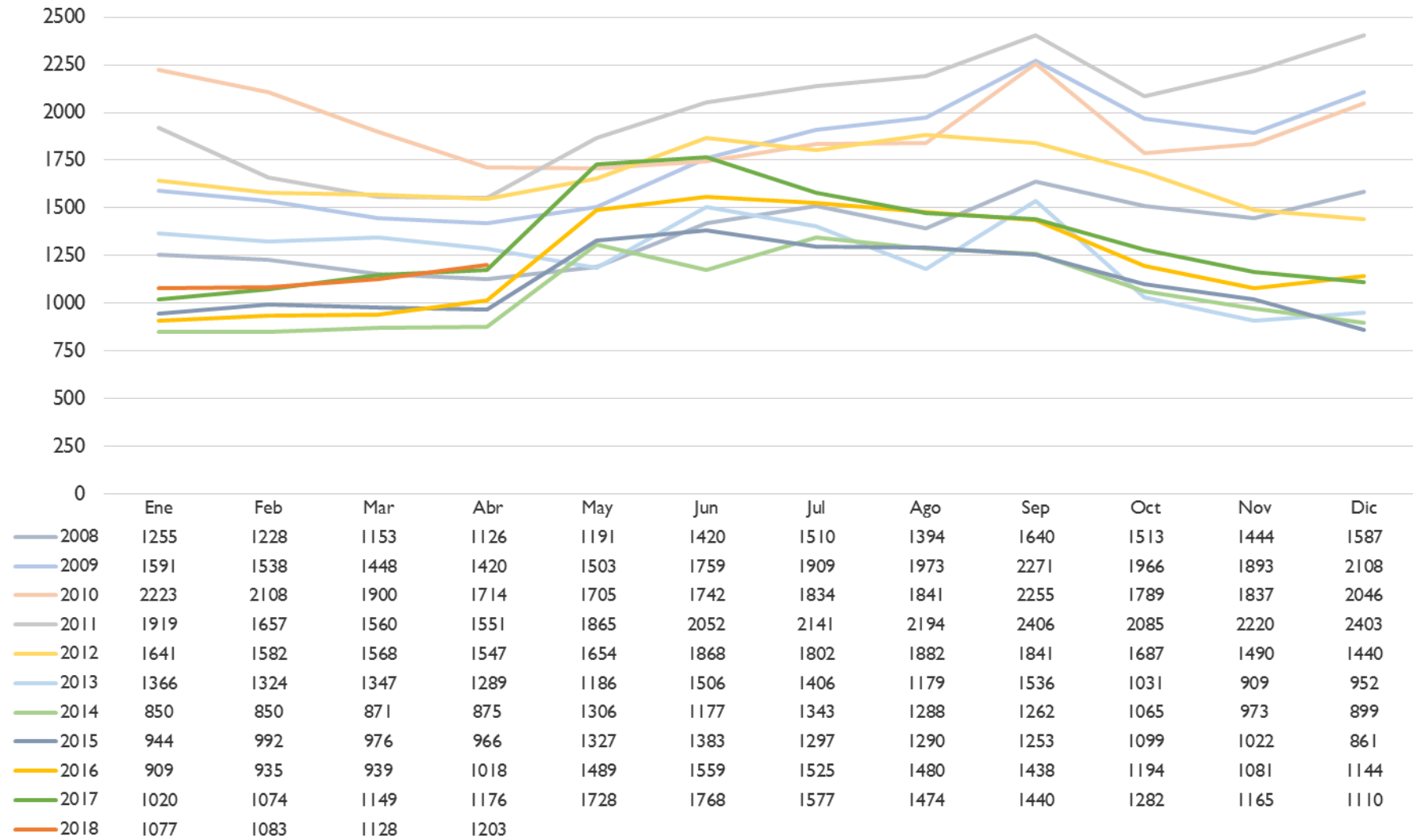
	VARIACIÓN				
	TOTAL	MES ANTERIOR		INTERANUAL	
		afiliados	absoluta	relativa	absoluta
Municipio de Albacete	70379	812	1,17%	1880	2,74%
Provincia de Albacete	132590	557	0,42%	3570	2,77%
Castilla-La Mancha	672551	962	0,14%	19084	2,92%
España	18678461	176373	0,95%	556239	3,07%



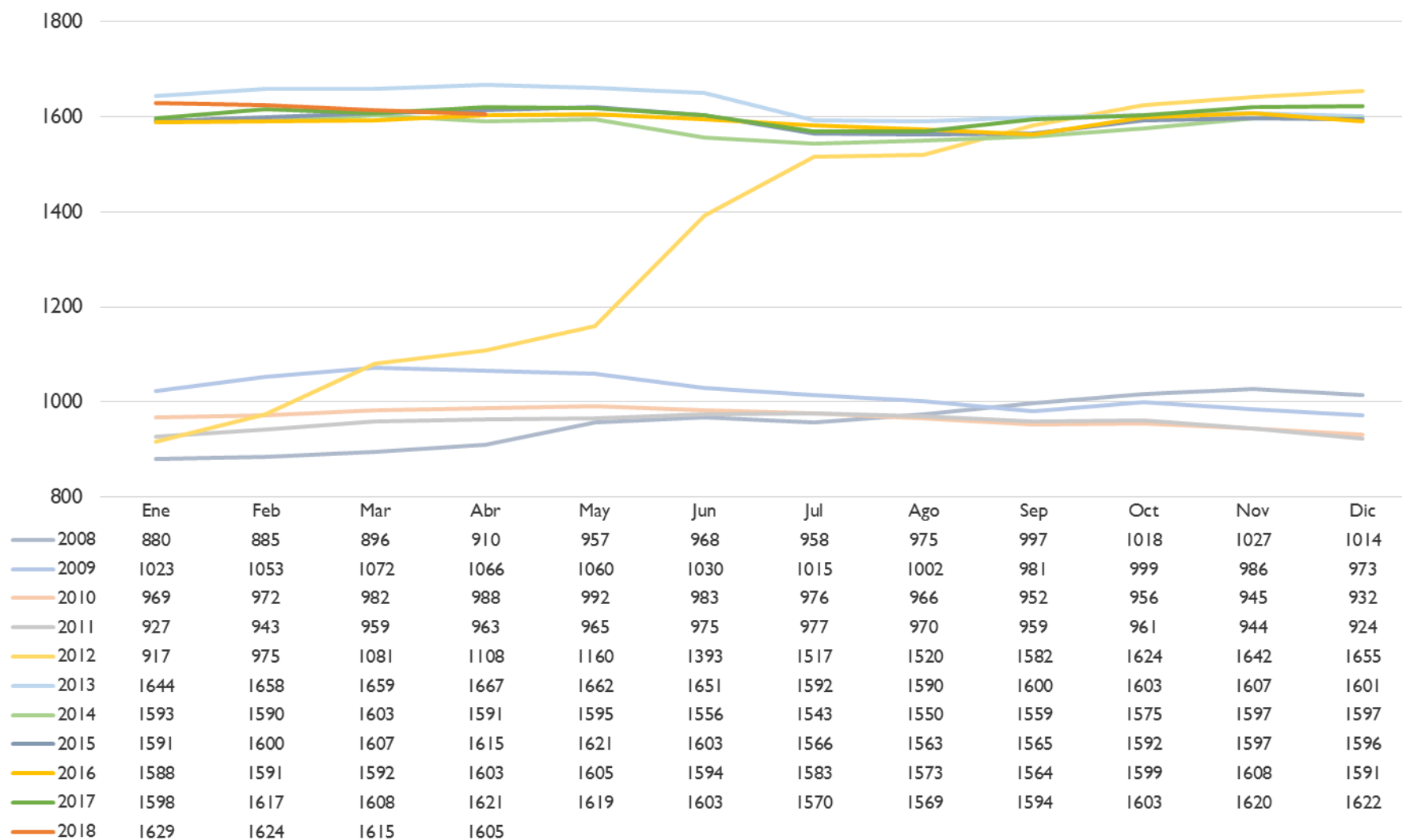
AFILIACIÓN LOCAL AL RÉGIMEN GENERAL



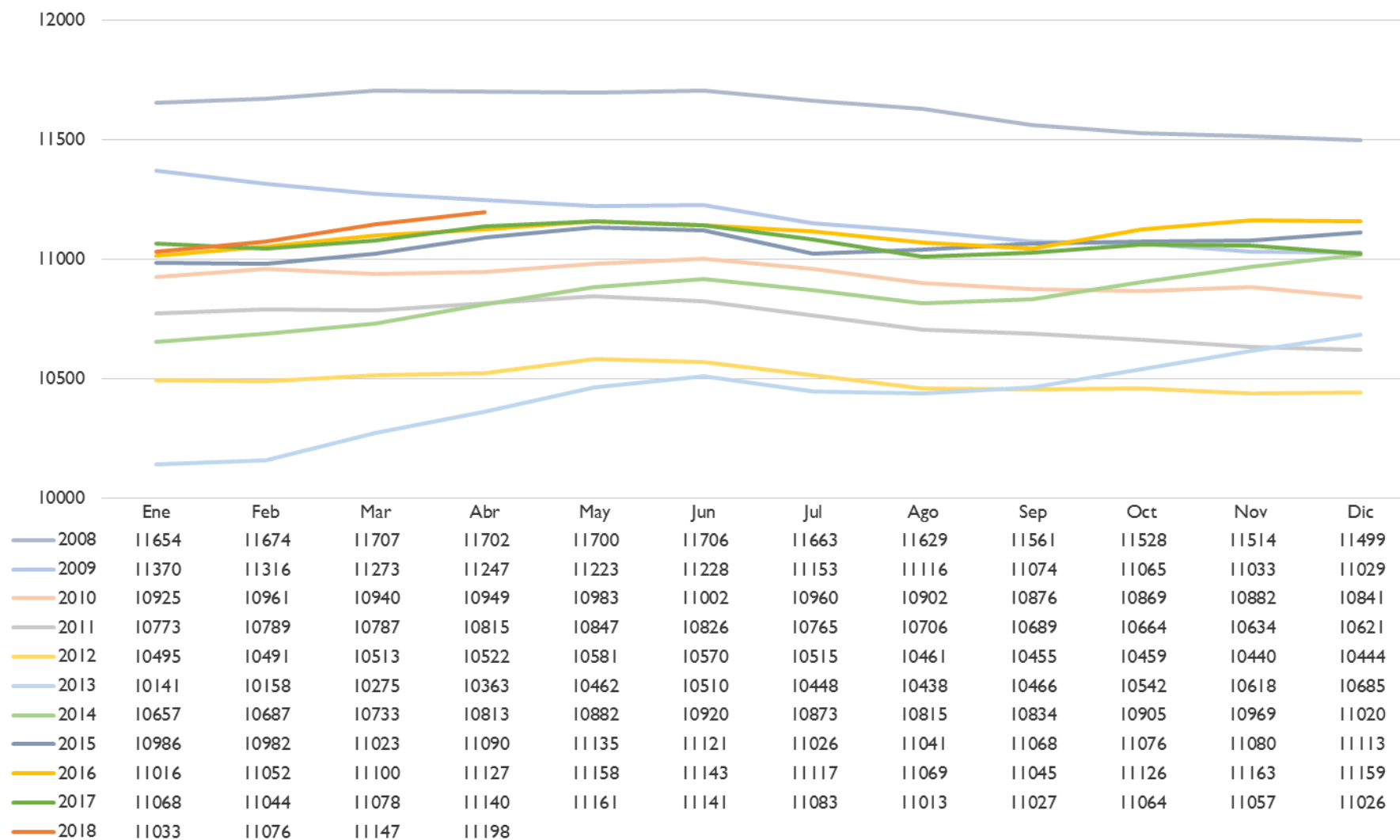
AFILIACIÓN LOCAL AL RÉGIMEN ESPECIAL AGRARIO



AFILIACIÓN LOCAL AL RÉGIMEN E.E. HOGAR



AFILIACIÓN LOCAL AL RÉGIMEN ESPECIAL DE AUTÓNOMOS



AFILIACIÓN LOCAL TOTAL

