



OBSERVATORIO DE EMPLEO Y ACTIVIDAD ECONÓMICA

# AFILIACIÓN A LA SEGURIDAD SOCIAL

MUNICIPIO DE ALBACETE

DICIEMBRE 2017



AYUNTAMIENTO DE ALBACETE  
Servicio de Empleo y Promoción Económica

## AFILIACIÓN A LA SEGURIDAD SOCIAL<sup>1</sup>

**El mes de diciembre de 2017 registra un total de 70.396 personas afiliadas a la Seguridad Social en el municipio de Albacete, con un aumento del 0,72% respecto al mes anterior.**

El mes de diciembre de 2017 registra un total de 70.396 personas afiliadas a la Seguridad Social en el municipio de Albacete, 504 más que en el mes anterior (+0,72%), y 2.968 más que en el mismo mes del año anterior (+4,40%).

Por regímenes, hay 56.638 personas afiliadas en el régimen general<sup>2</sup> (588 más que en el mes anterior; +1,05%), 1.110 en el agrario (-55; -4,72%), 11.026 en el de autónomos (-31; -0,28%), y 1.622 en el de empleados de hogar (+2; +0,12%).

La evolución de las afiliaciones con respecto al mismo mes del año anterior baja en el régimen agrario (-2,97%; -34) y en el de autónomos (-1,19%; -133) y sube en el régimen general (+5,80%; +3.104) y en el de empleados de hogar (+1,95%; +31).

El total de personas afiliadas a la Seguridad Social en el municipio ha subido (+0,72%) más que en la región (+0,11%) y en el ámbito nacional (+0,23%), y contrasta con el descenso provincial (-0,37%).

En el régimen general local (+1,05%) el aumento mensual es mayor que el nacional (+0,12%), pero contrasta con los descensos provincial (-0,32%) y regional (-0,65%).

Por otra parte, el régimen agrario local disminuye con respecto al mes anterior (-4,72%) más que en la provincia (-1,50%) y contrasta con los aumentos regional (+14,39%) y nacional (+4,70%).

En el caso de los autónomos del municipio de Albacete (-0,28%) el descenso es mayor que el registrado en el resto de ámbitos analizados: provincial (-0,20%), regional (-0,23%) y nacional (-0,19%).

En el régimen de empleados de hogar local sube la afiliación con respecto al mes anterior (+0,12%) frente a los descensos registrados en el resto de ámbitos analizados: provincial (-0,08%), regional (-0,45%) y nacional (-0,19%).

<sup>1</sup> Fuente: Elaboración propia a partir de datos de [www.seg-social.es](http://www.seg-social.es).

<sup>2</sup> Las estadísticas se presentan con datos diferenciados para el Régimen General, el Agrario y el de Empleados de Hogar, aunque estos dos últimos se extinguen definitivamente y pasan a formar parte del Régimen General.



AFILIACIÓN A LA SEGURIDAD SOCIAL,  
COMPARATIVA GEOGRÁFICA DE LA VARIACIÓN MENSUAL E INTERANUAL, SEGÚN RÉGIMEN DE AFILIACIÓN

	VARIACIÓN				
	R. GENERAL	MES ANTERIOR		INTERANUAL	
		afiliados	absoluta	relativa	absoluta
Municipio de Albacete	56638	588	1,05%	3104	5,80%
Provincia de Albacete	92989	-298	-0,32%	5364	6,12%
Castilla-La Mancha	487824	-3193	-0,65%	28518	6,21%
España	13969395	16307	0,12%	619304	4,64%

	VARIACIÓN				
	R. AGRARIO	MES ANTERIOR		INTERANUAL	
		afiliados	absoluta	relativa	absoluta
Municipio de Albacete	1110	-55	-4,72%	-34	-2,97%
Provincia de Albacete	9112	-139	-1,50%	525	6,11%
Castilla-La Mancha	34606	4354	14,39%	1566	4,74%
España	801899	36001	4,70%	-12073	-1,48%

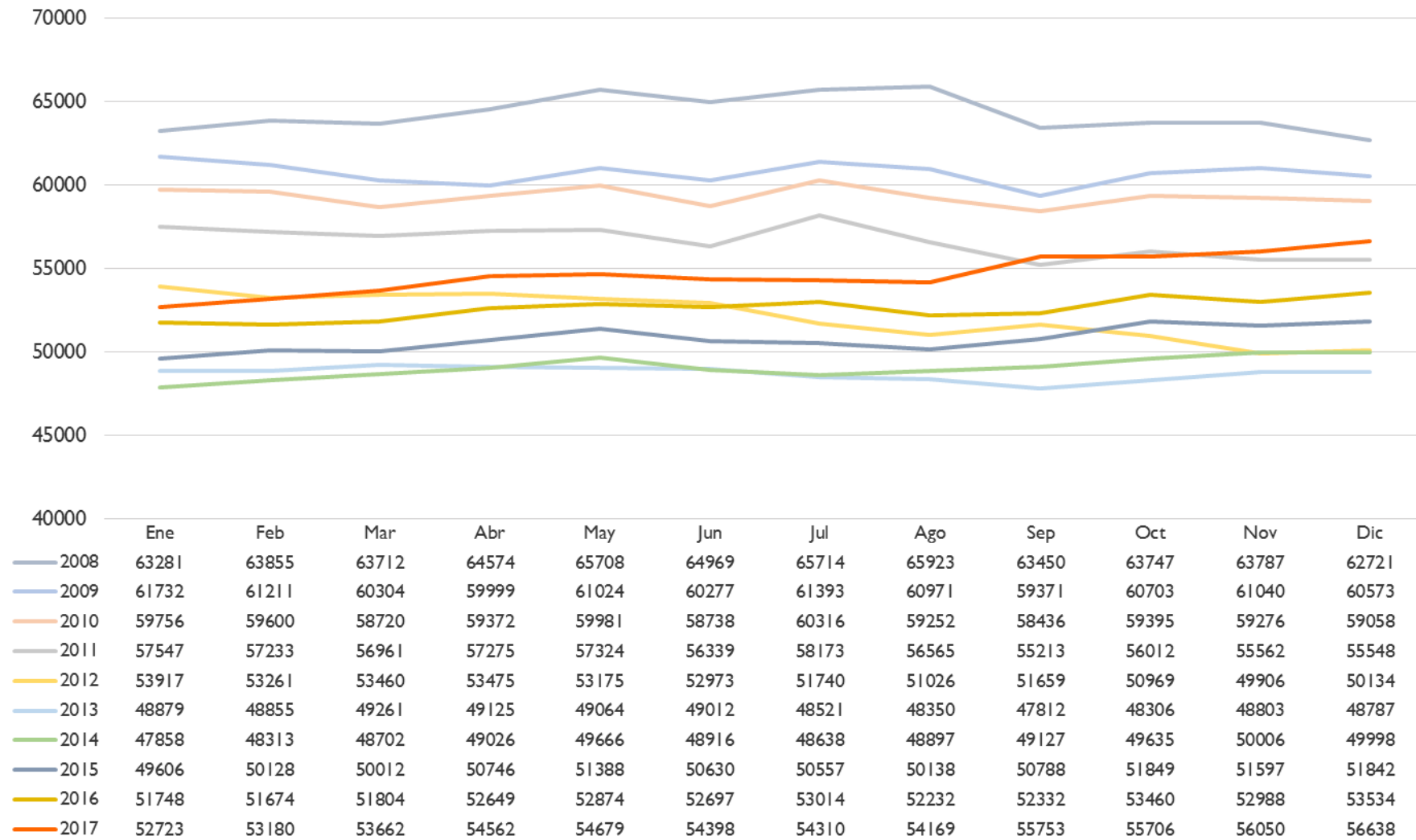
	VARIACIÓN				
	R. AUTONOMOS	MES ANTERIOR		INTERANUAL	
		afiliados	absoluta	relativa	absoluta
Municipio de Albacete	11026	-31	-0,28%	-133	-1,19%
Provincia de Albacete	29479	-59	-0,20%	-241	-0,81%
Castilla-La Mancha	148218	-348	-0,23%	-675	-0,45%
España	3204678	-6202	-0,19%	10468	0,33%

	VARIACIÓN				
	R. HOGAR	MES ANTERIOR		INTERANUAL	
		afiliados	absoluta	relativa	absoluta
Municipio de Albacete	1622	2	0,12%	31	1,95%
Provincia de Albacete	2453	-2	-0,08%	-9	-0,37%
Castilla-La Mancha	11834	-54	-0,45%	-181	-1,51%
España	420189	-810	-0,19%	-7656	-1,79%

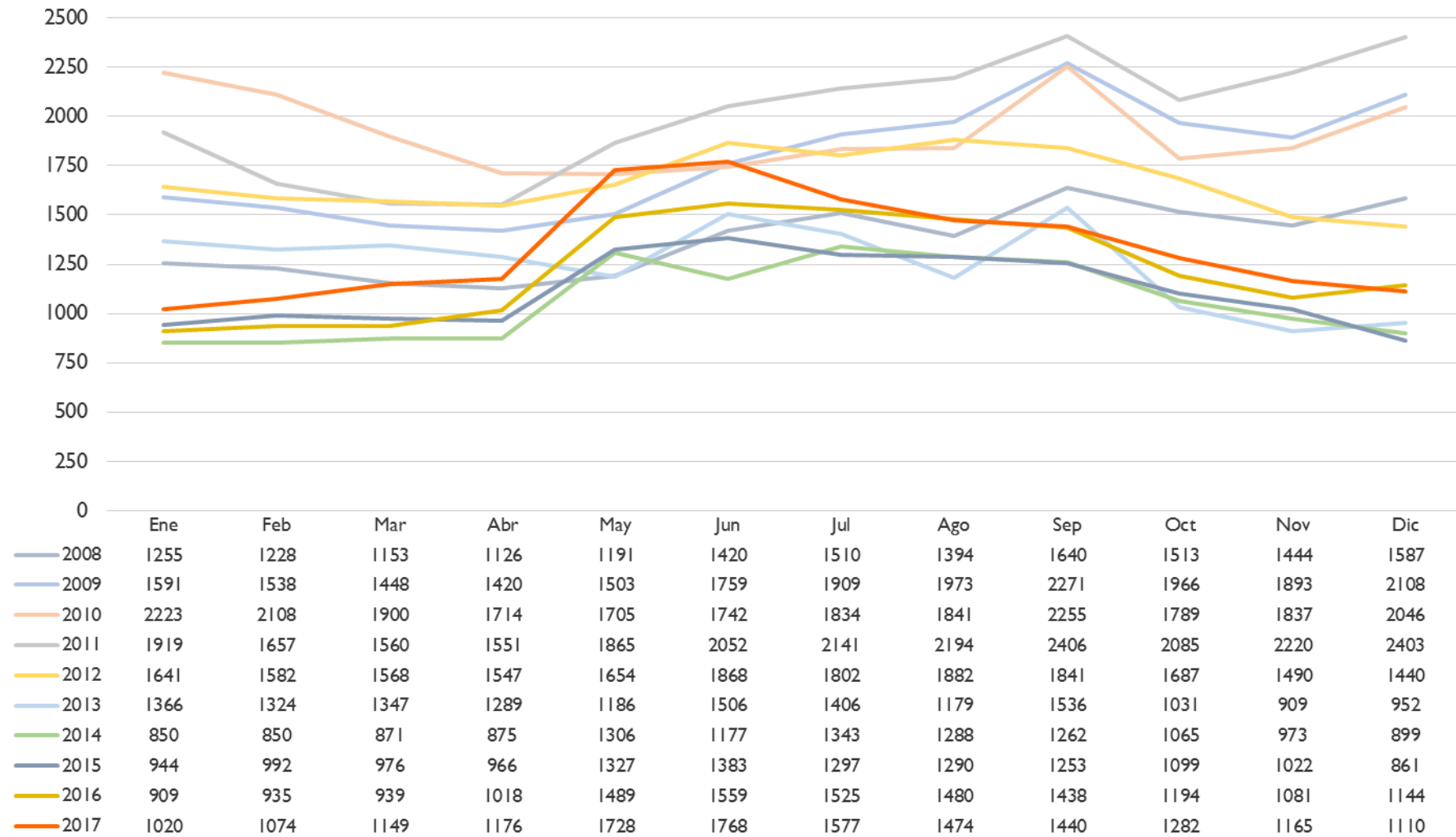
	VARIACIÓN				
	TOTAL	MES ANTERIOR		INTERANUAL	
		afiliados	absoluta	relativa	absoluta
Municipio de Albacete	70396	504	0,72%	2968	4,40%
Provincia de Albacete	134032	-500	-0,37%	5638	4,39%
Castilla-La Mancha	682497	759	0,11%	29216	4,47%
España	18460201	42445	0,23%	611146	3,42%



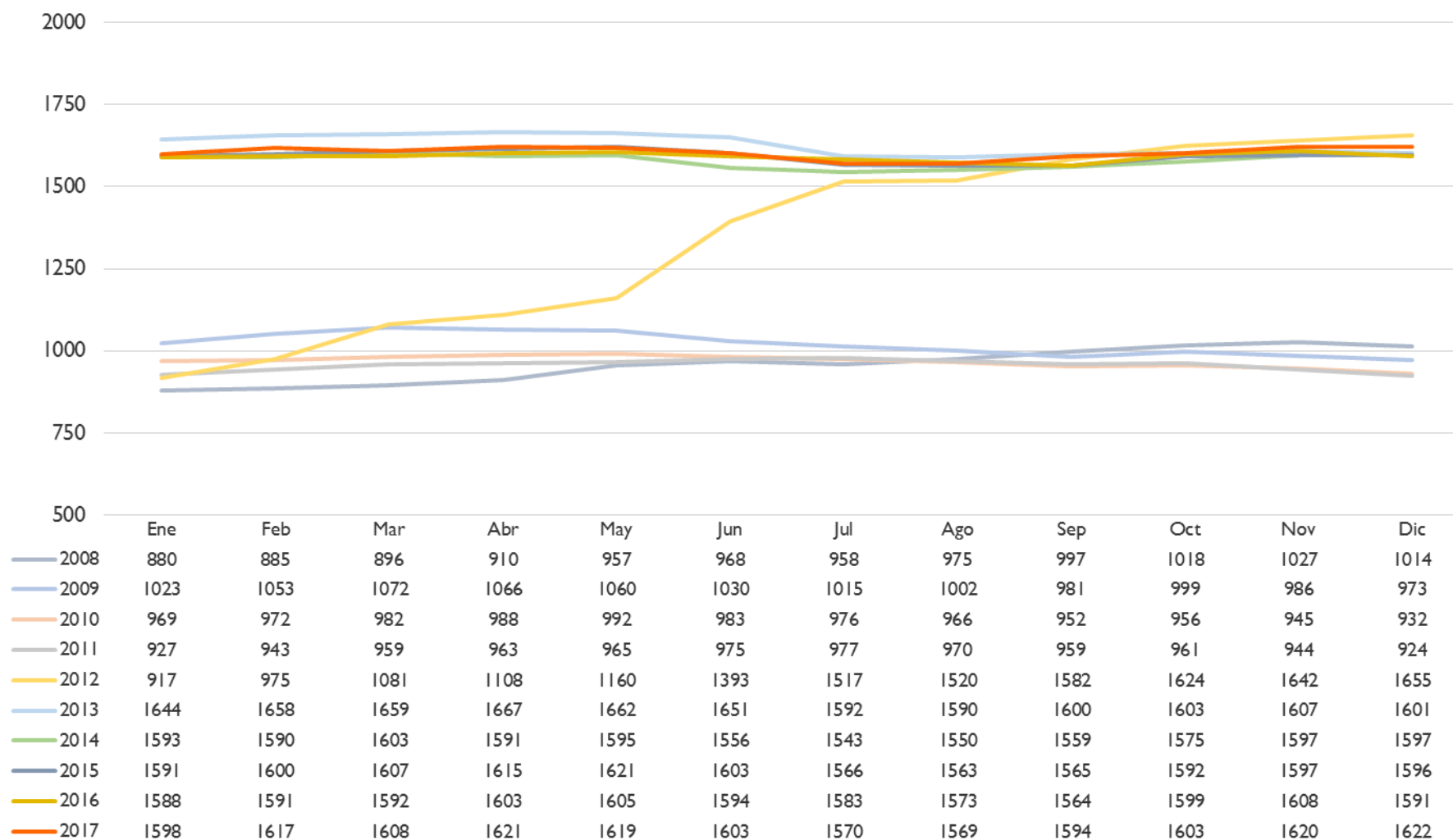
## AFILIACIÓN LOCAL AL RÉGIMEN GENERAL



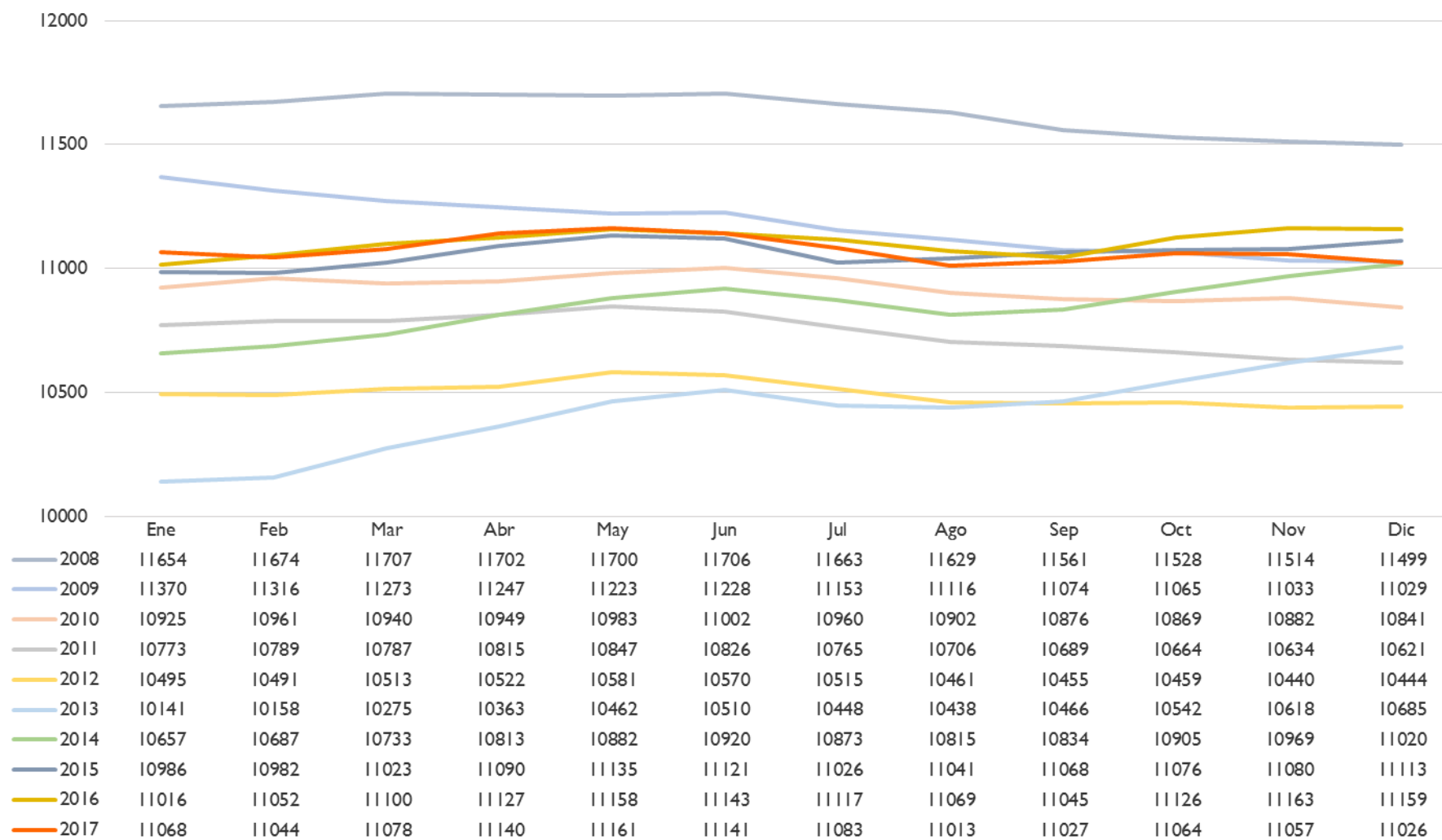
## AFILIACIÓN LOCAL AL RÉGIMEN ESPECIAL AGRARIO



## AFILIACIÓN LOCAL AL RÉGIMEN E.E. HOGAR



## AFILIACIÓN LOCAL AL RÉGIMEN ESPECIAL DE AUTÓNOMOS



## AFILIACIÓN LOCAL TOTAL

