



OBSERVATORIO DE EMPLEO Y ACTIVIDAD ECONÓMICA

AFILIACIÓN A LA SEGURIDAD SOCIAL

MUNICIPIO DE ALBACETE

NOVIEMBRE 2017



AYUNTAMIENTO DE ALBACETE
Servicio de Empleo y Promoción Económica

AFILIACIÓN A LA SEGURIDAD SOCIAL¹

El mes de noviembre de 2017 registra un total de 69.892 personas afiliadas a la Seguridad Social en el municipio de Albacete, con un aumento del 0,34% respecto al mes anterior.

El mes de noviembre de 2017 registra un total de 69.892 personas afiliadas a la Seguridad Social en el municipio de Albacete, 237 más que en el mes anterior (+0,34%), y 3.052 más que en el mismo mes del año anterior (+4,57%).

Por regímenes, hay 56.050 personas afiliadas en el régimen general² (344 más que en el mes anterior; +0,62%), 1.165 en el agrario (-117; -9,13%), 11.057 en el de autónomos (-7; -0,06%), y 1.620 en el de empleados de hogar (+17; +1,06%).

La evolución de las afiliaciones con respecto al mismo mes del año anterior baja en el régimen de autónomos (-0,95%; -106) y sube en el resto: general (+5,78%; +3.062), agrario (+7,77%; +84) y en el de empleados de hogar (+0,75%; +12).

El total de personas afiliadas a la Seguridad Social en el municipio ha subido (+0,34%) más que en la provincia (+0,01%) y poco más que en la región (+0,33%), mientras que contrasta con el descenso nacional (-0,07%).

En el régimen general local (+0,62%) el aumento mensual es mayor que el provincial (+0,48%) y el regional (+0,40%) y contrasta con el descenso nacional (-0,11%).

Por otra parte, el régimen agrario local disminuye con respecto al mes anterior (-9,13%) más que en la provincia (-4,00%) y contrasta con los aumentos regional (+0,98%) y nacional (+1,33%).

En el caso de los autónomos del municipio de Albacete (-0,06%) el descenso es menor que el registrado en el resto de ámbitos analizados: provincial (-0,19%), regional (-0,08%) y nacional (-0,22%).

En el régimen de empleados de hogar local sube la afiliación con respecto al mes anterior (+1,06%) más que en el resto de ámbitos analizados: provincial (+0,29%), regional (+0,49%) y nacional (+0,22%).

¹ Fuente: Elaboración propia a partir de datos de www.seg-social.es.

² Las estadísticas se presentan con datos diferenciados para el Régimen General, el Agrario y el de Empleados de Hogar, aunque estos dos últimos se extinguen definitivamente y pasan a formar parte del Régimen General.



AFILIACIÓN A LA SEGURIDAD SOCIAL,
COMPARATIVA GEOGRÁFICA DE LA VARIACIÓN MENSUAL E INTERANUAL, SEGÚN RÉGIMEN DE AFILIACIÓN

	VARIACIÓN				
	R. GENERAL	MES ANTERIOR		INTERANUAL	
		afiliados	absoluta	relativa	absoluta
Municipio de Albacete	56050	344	0,62%	3062	5,78%
Provincia de Albacete	93287	446	0,48%	5145	5,84%
Castilla-La Mancha	491017	1978	0,40%	29264	6,34%
España	13953088	-15851	-0,11%	625957	4,70%

	VARIACIÓN				
	R. AUTONOMOS	MES ANTERIOR		INTERANUAL	
		afiliados	absoluta	relativa	absoluta
Municipio de Albacete	11057	-7	-0,06%	-106	-0,95%
Provincia de Albacete	29538	-56	-0,19%	-186	-0,63%
Castilla-La Mancha	148566	-113	-0,08%	-634	-0,42%
España	3210880	-7022	-0,22%	16987	0,53%

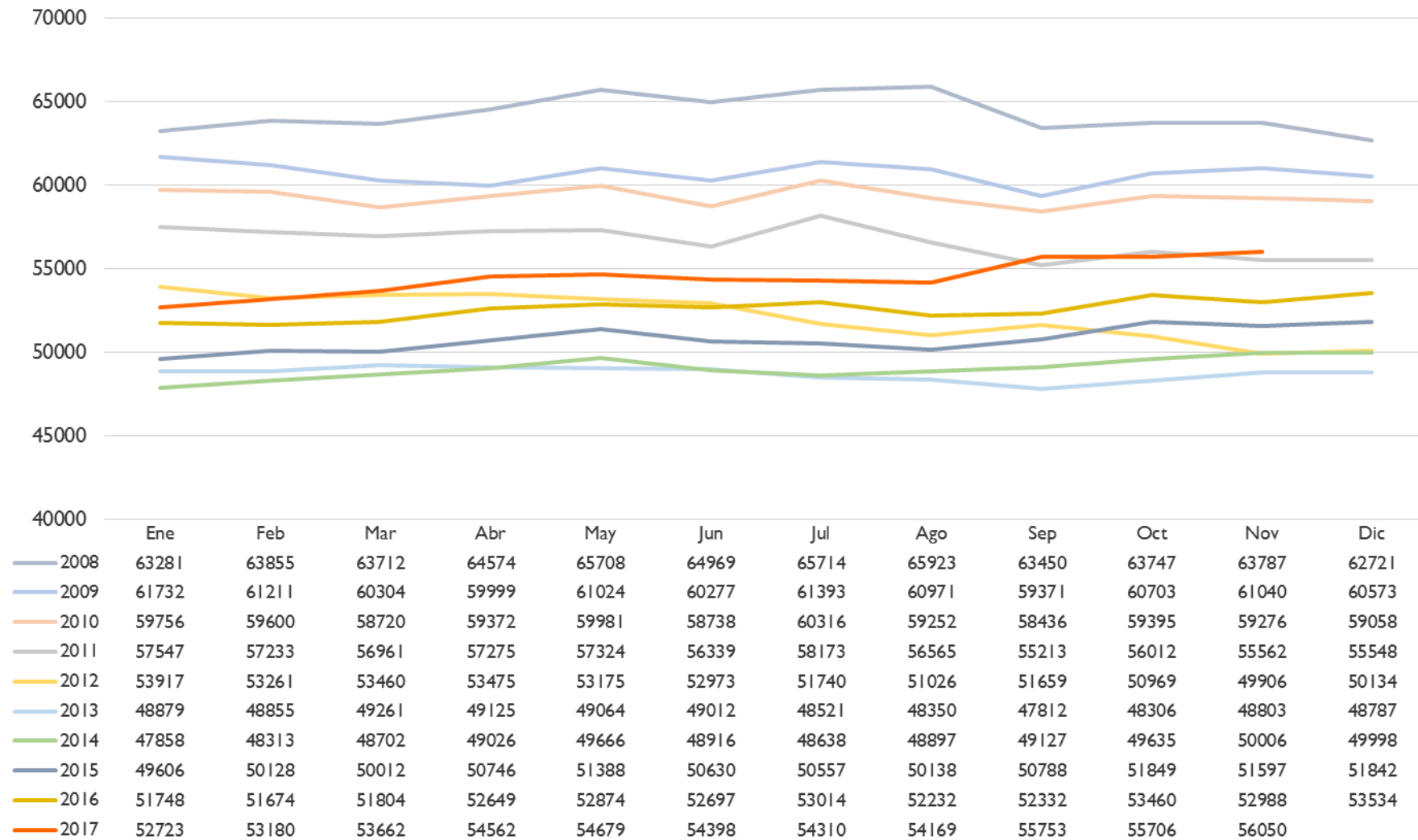
	VARIACIÓN				
	R. AGRARIO	MES ANTERIOR		INTERANUAL	
		afiliados	absoluta	relativa	absoluta
Municipio de Albacete	1165	-117	-9,13%	84	7,77%
Provincia de Albacete	9251	-385	-4,00%	682	7,96%
Castilla-La Mancha	30252	294	0,98%	1878	6,62%
España	765898	10065	1,33%	1226	0,16%

	VARIACIÓN				
	R. HOGAR	MES ANTERIOR		INTERANUAL	
		afiliados	absoluta	relativa	absoluta
Municipio de Albacete	1620	17	1,06%	12	0,75%
Provincia de Albacete	2455	7	0,29%	-16	-0,65%
Castilla-La Mancha	11888	58	0,49%	-142	-1,18%
España	420999	932	0,22%	-6993	-1,63%

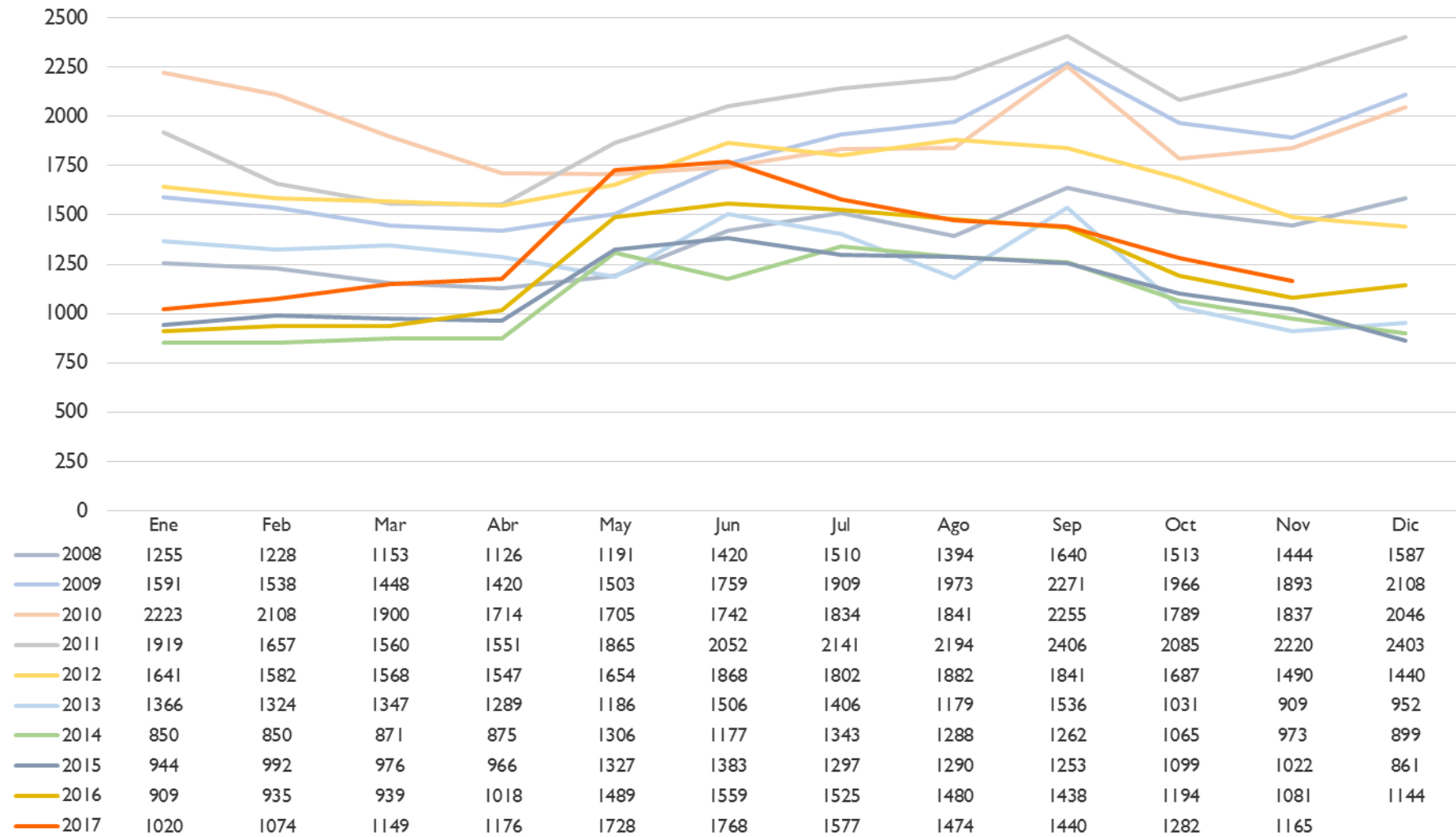
	VARIACIÓN				
	TOTAL	MES ANTERIOR		INTERANUAL	
		afiliados	absoluta	relativa	absoluta
Municipio de Albacete	69892	237	0,34%	3052	4,57%
Provincia de Albacete	134532	13	0,01%	5626	4,36%
Castilla-La Mancha	681738	2218	0,33%	30351	4,66%
España	18417756	-12773	-0,07%	637232	3,58%



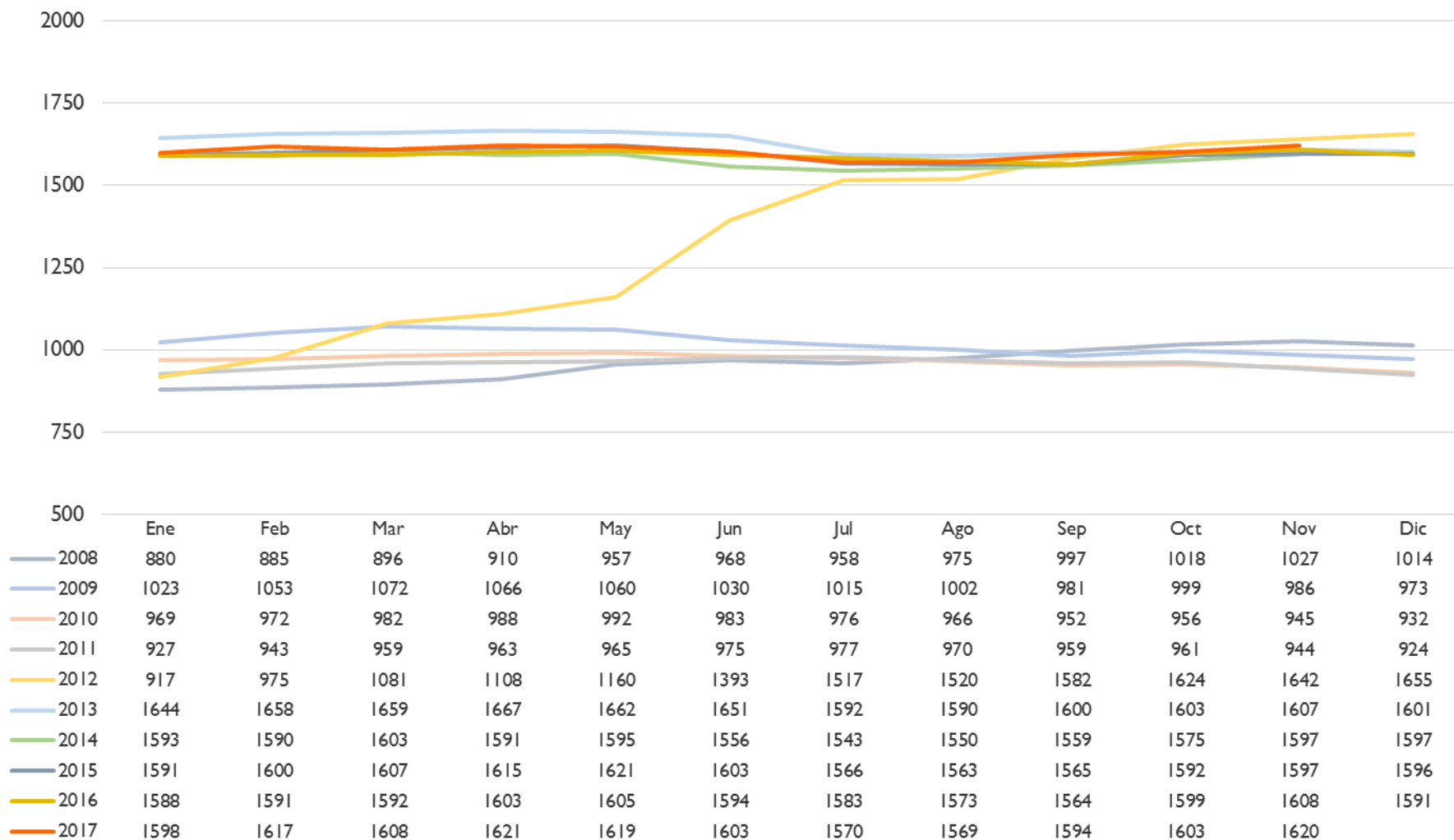
AFILIACIÓN LOCAL AL RÉGIMEN GENERAL



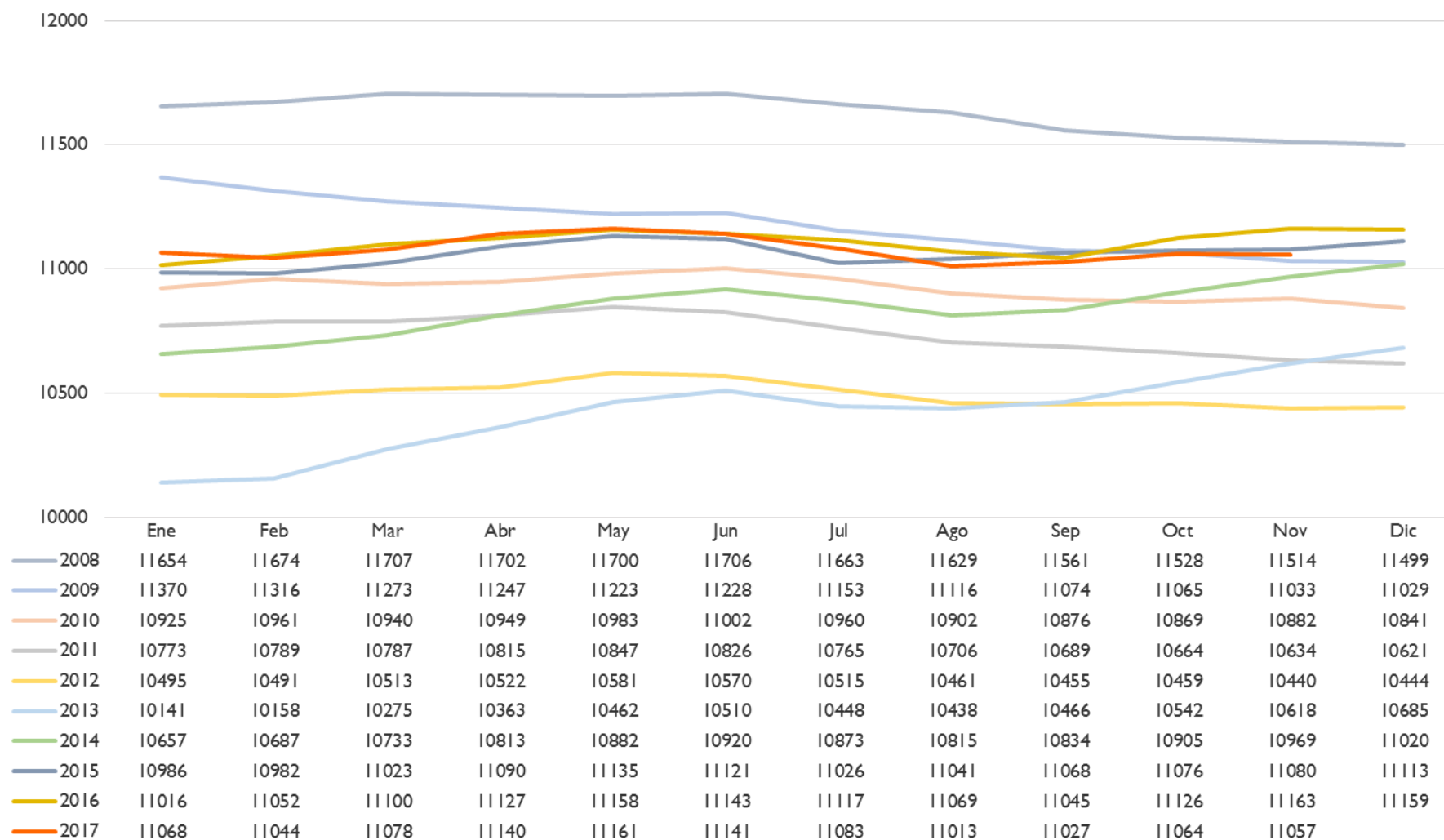
AFILIACIÓN LOCAL AL RÉGIMEN ESPECIAL AGRARIO



AFILIACIÓN LOCAL AL RÉGIMEN E.E. HOGAR



AFILIACIÓN LOCAL AL RÉGIMEN ESPECIAL DE AUTÓNOMOS



AFILIACIÓN LOCAL TOTAL

