



OBSERVATORIO DE EMPLEO Y ACTIVIDAD ECONÓMICA

AFILIACIÓN A LA SEGURIDAD SOCIAL

MUNICIPIO DE ALBACETE

OCTUBRE 2017



AYUNTAMIENTO DE ALBACETE
Servicio de Empleo y Promoción Económica

AFILIACIÓN A LA SEGURIDAD SOCIAL¹

El mes de octubre de 2017 registra un total de 69.655 personas afiliadas a la Seguridad Social en el municipio de Albacete, con un descenso del 0,23% respecto al mes anterior.

El mes de octubre de 2017 registra un total de 69.655 personas afiliadas a la Seguridad Social en el municipio de Albacete, 159 menos que en el mes anterior (-0,23%), y 2.276 más que en el mismo mes del año anterior (+3,38%).

Por regímenes, hay 55.706 personas afiliadas en el régimen general² (47 menos que en el mes anterior; -0,08%), 1.282 en el agrario (-158; -10,97%), 11.064 en el de autónomos (+37; +0,34%), y 1.603 en el de empleados de hogar (+9; +0,56%).

La evolución de las afiliaciones con respecto al mismo mes del año anterior baja en el régimen de autónomos (-0,56%; -62) y sube en el resto: general (+4,20%; +2.246), agrario (+7,37%; 88) y en el de empleados de hogar (+0,25%; +4).

El total de personas afiliadas a la Seguridad Social en el municipio ha bajado (-0,23%) menos que en la provincia (-1,73%) y en la región (-1,57%), y contrasta con el aumento nacional (+0,51%).

En el régimen general local (-0,08%) el descenso mensual contrasta con los aumentos provincial (+0,30%), regional (+1,41%) y nacional (+0,64%).

Por otra parte, el régimen agrario local disminuye con respecto al mes anterior (-10,97%) menos que en la provincia (-21,80%) y en la región (-37,09%), pero contrasta con el aumento nacional (+0,64%).

En el caso de los autónomos del municipio de Albacete (+0,34%) el aumento es mayor que en el ámbito provincial (+0,06%) y nacional (+0,05%), y contrasta con el descenso regional (-0,06%).

En el régimen de empleados de hogar local sube la afiliación con respecto al mes anterior (+0,56%) más que en la región (+0,48%) y que en el ámbito nacional (+0,15%), pero menos que en la provincia (+0,62%).

¹ Fuente: Elaboración propia a partir de datos de www.seg-social.es.

² Las estadísticas se presentan con datos diferenciados para el Régimen General, el Agrario y el de Empleados de Hogar, aunque estos dos últimos se extinguen definitivamente y pasan a formar parte del Régimen General.



AFILIACIÓN A LA SEGURIDAD SOCIAL,
COMPARATIVA GEOGRÁFICA DE LA VARIACIÓN MENSUAL E INTERANUAL, SEGÚN RÉGIMEN DE AFILIACIÓN

| | VARIACIÓN | | | | |
|-----------------------|------------|--------------|----------|------------|----------|
| | R. GENERAL | MES ANTERIOR | | INTERANUAL | |
| | | afiliados | absoluta | relativa | absoluta |
| Municipio de Albacete | 55706 | -47 | -0,08% | 2246 | 4,20% |
| Provincia de Albacete | 92841 | 282 | 0,30% | 4273 | 4,82% |
| Castilla-La Mancha | 489039 | 6821 | 1,41% | 23882 | 5,13% |
| España | 13968939 | 89515 | 0,64% | 618134 | 4,63% |

| | VARIACIÓN | | | | |
|-----------------------|--------------|--------------|----------|------------|----------|
| | R. AUTONOMOS | MES ANTERIOR | | INTERANUAL | |
| | | afiliados | absoluta | relativa | absoluta |
| Municipio de Albacete | 11064 | 37 | 0,34% | -62 | -0,56% |
| Provincia de Albacete | 29594 | 17 | 0,06% | -79 | -0,27% |
| Castilla-La Mancha | 148679 | -83 | -0,06% | -410 | -0,28% |
| España | 3217902 | 1630 | 0,05% | 23642 | 0,74% |

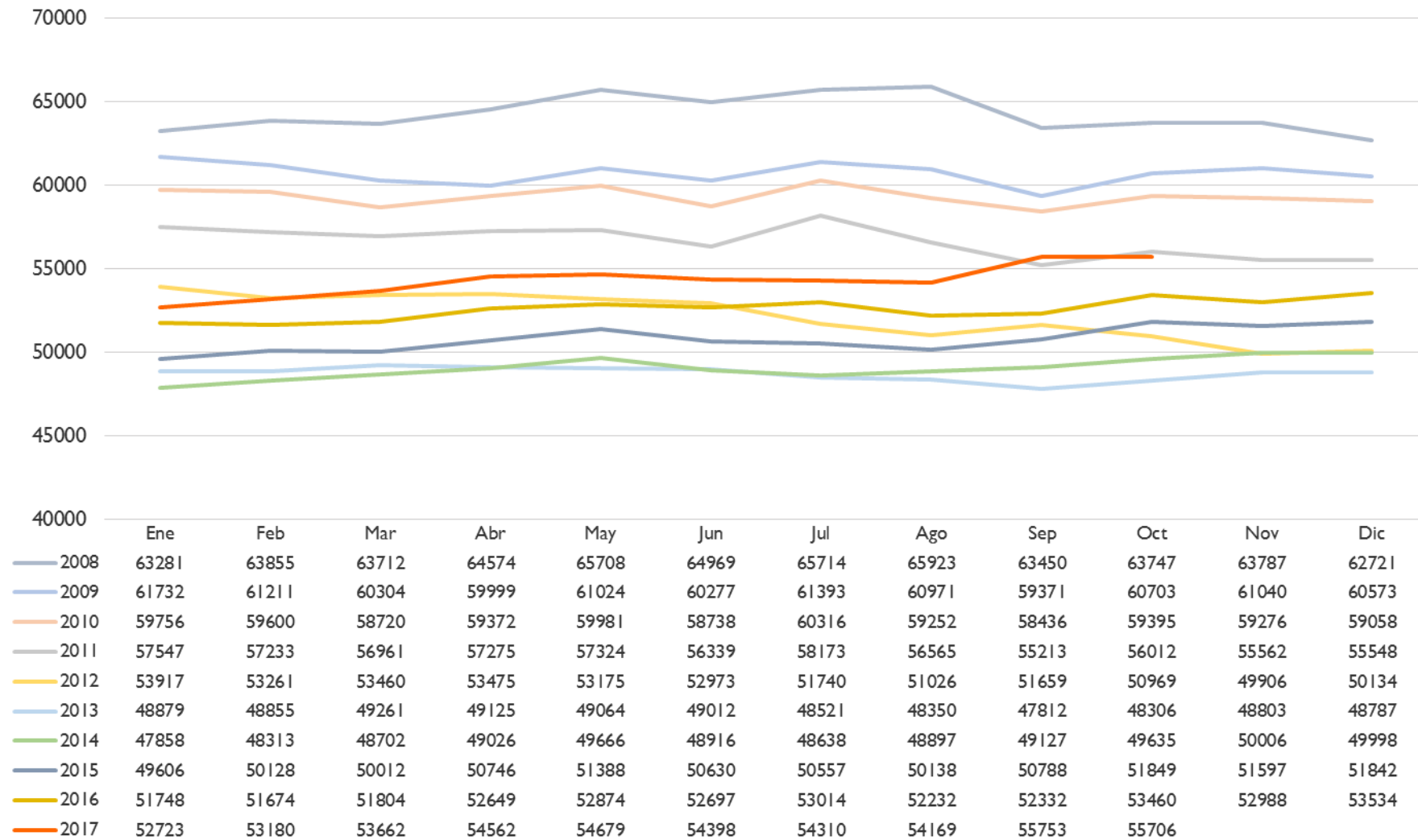
| | VARIACIÓN | | | | |
|-----------------------|------------|--------------|----------|------------|----------|
| | R. AGRARIO | MES ANTERIOR | | INTERANUAL | |
| | | afiliados | absoluta | relativa | absoluta |
| Municipio de Albacete | 1282 | -158 | -10,97% | 88 | 7,37% |
| Provincia de Albacete | 9636 | -2687 | -21,80% | -194 | -1,97% |
| Castilla-La Mancha | 29958 | -17663 | -37,09% | -5931 | -16,53% |
| España | 755833 | 4834 | 0,64% | -18245 | -2,36% |

| | VARIACIÓN | | | | |
|-----------------------|-----------|--------------|----------|------------|----------|
| | R. HOGAR | MES ANTERIOR | | INTERANUAL | |
| | | afiliados | absoluta | relativa | absoluta |
| Municipio de Albacete | 1603 | 9 | 0,56% | 4 | 0,25% |
| Provincia de Albacete | 2448 | 15 | 0,62% | -3 | -0,12% |
| Castilla-La Mancha | 11830 | 57 | 0,48% | -107 | -0,90% |
| España | 420067 | 629 | 0,15% | -6199 | -1,45% |

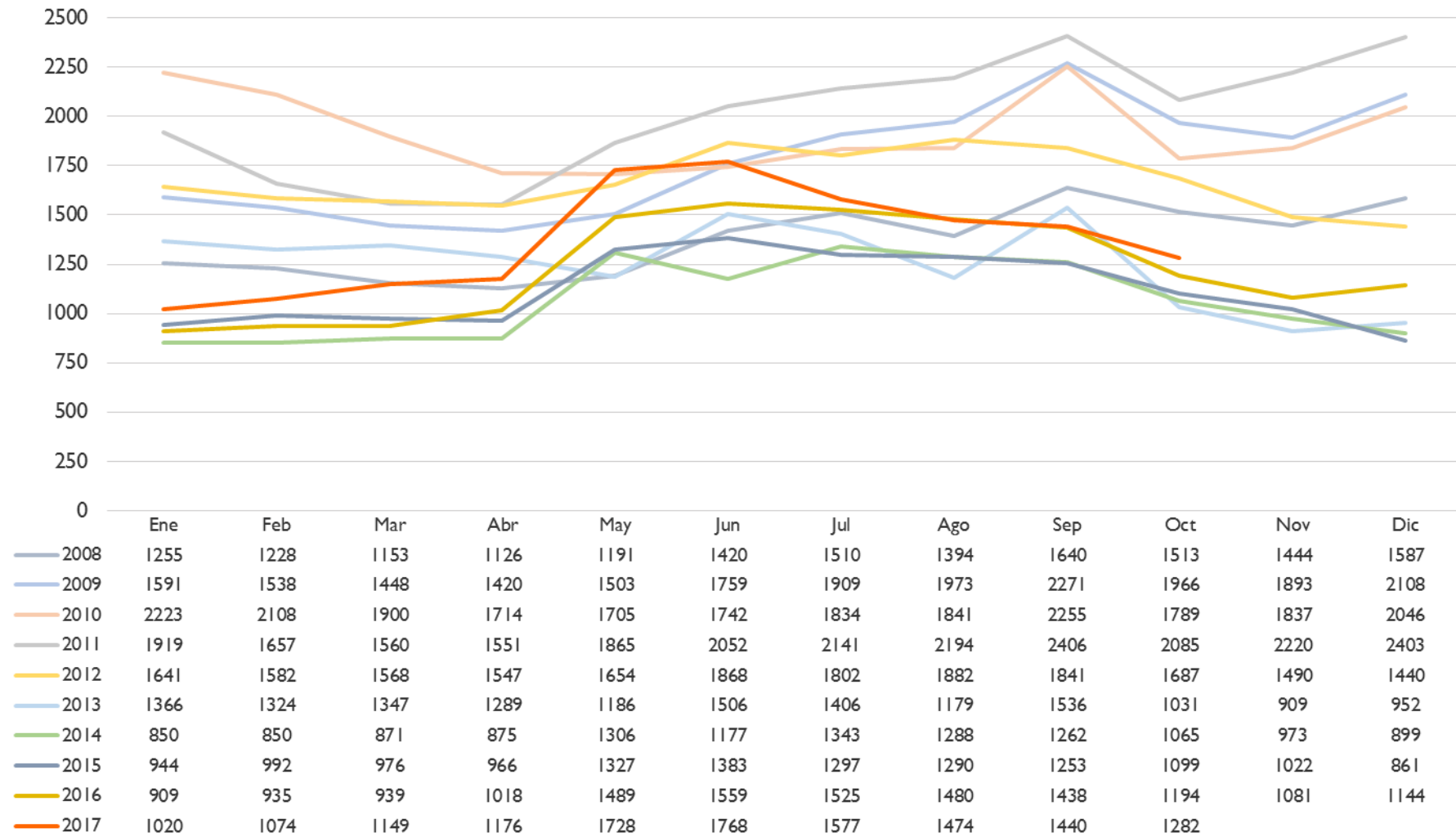
| | VARIACIÓN | | | | |
|-----------------------|-----------|--------------|----------|------------|----------|
| | TOTAL | MES ANTERIOR | | INTERANUAL | |
| | | afiliados | absoluta | relativa | absoluta |
| Municipio de Albacete | 69655 | -159 | -0,23% | 2276 | 3,38% |
| Provincia de Albacete | 134519 | -2372 | -1,73% | 3997 | 3,06% |
| Castilla-La Mancha | 679520 | -10870 | -1,57% | 17410 | 2,63% |
| España | 18430529 | 94368 | 0,51% | 617173 | 3,46% |



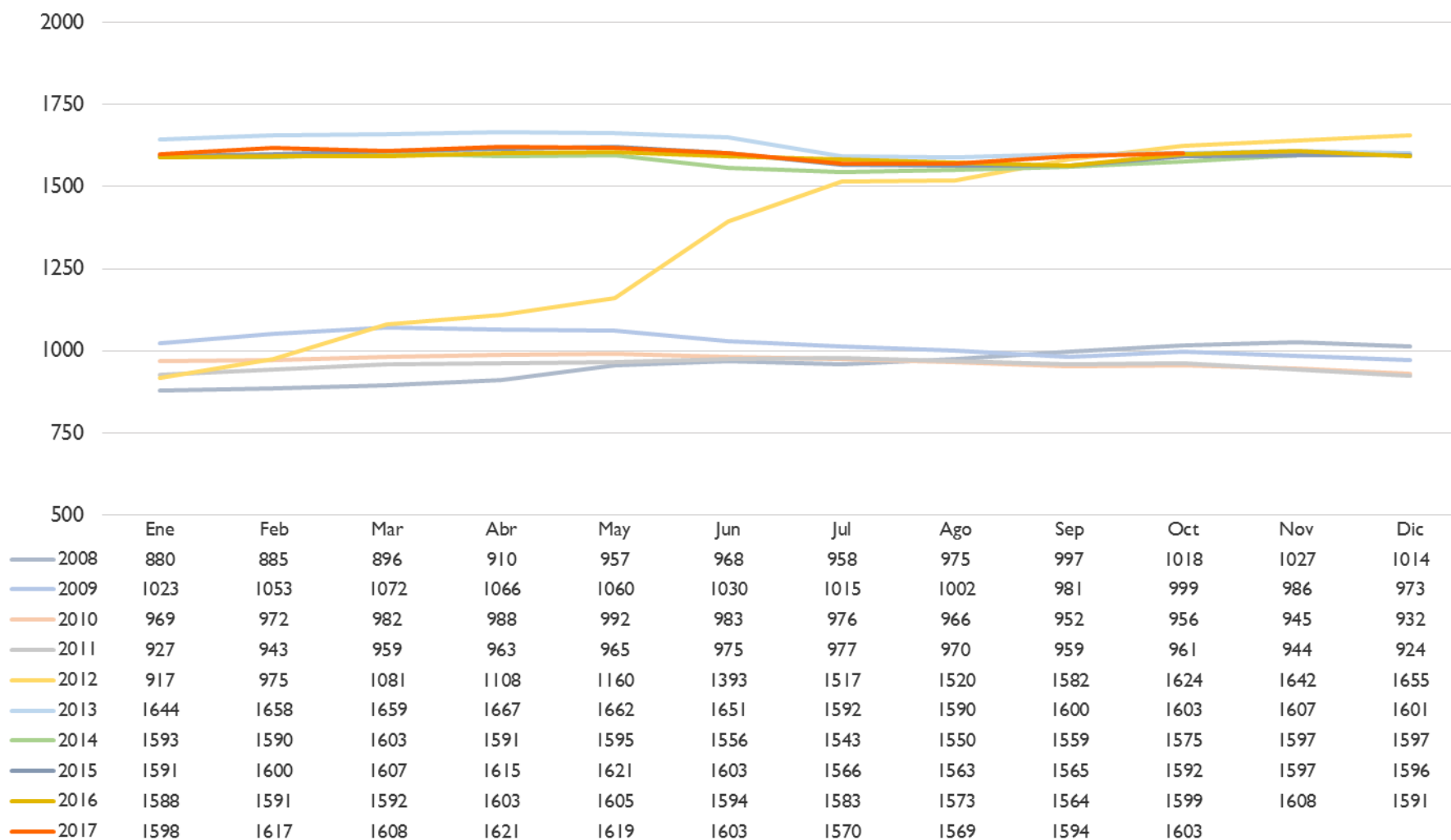
AFILIACIÓN LOCAL AL RÉGIMEN GENERAL



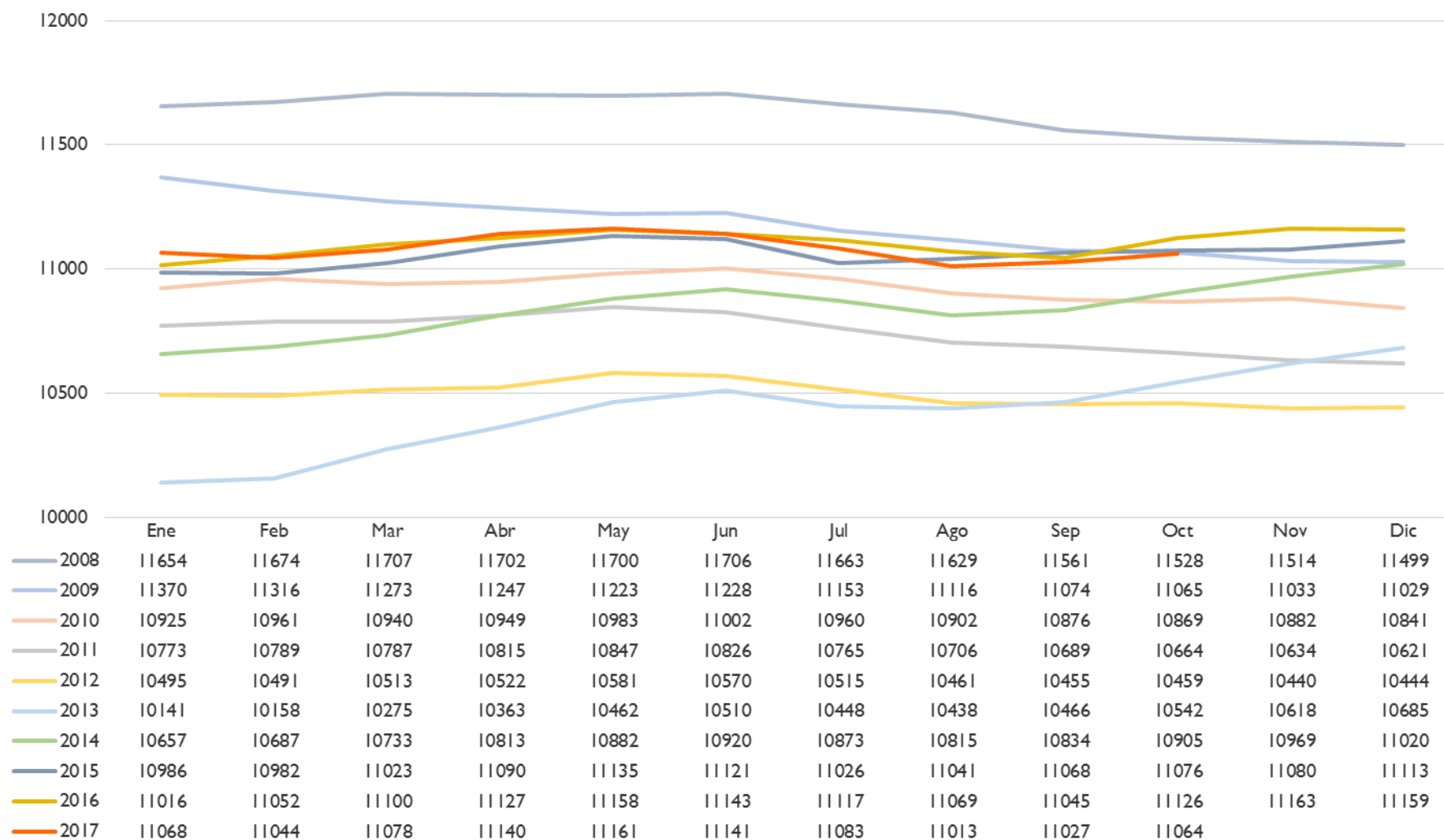
AFILIACIÓN LOCAL AL RÉGIMEN ESPECIAL AGRARIO



AFILIACIÓN LOCAL AL RÉGIMEN E.E. HOGAR



AFILIACIÓN LOCAL AL RÉGIMEN ESPECIAL DE AUTÓNOMOS



AFILIACIÓN LOCAL TOTAL

