



OBSERVATORIO DE EMPLEO Y ACTIVIDAD ECONÓMICA

AFILIACIÓN A LA SEGURIDAD SOCIAL

MUNICIPIO DE ALBACETE

AGOSTO 2017



AYUNTAMIENTO DE ALBACETE
Servicio de Empleo y Promoción Económica

AFILIACIÓN A LA SEGURIDAD SOCIAL¹

El mes de agosto de 2017 registra un total de 68.225 personas afiliadas a la Seguridad Social en el municipio de Albacete, con un descenso del 0,46% respecto al mes anterior.

El mes de agosto de 2017 registra un total de 68.225 personas afiliadas a la Seguridad Social en el municipio de Albacete, 315 menos que en el mes anterior (-0,46%), y 1.871 más que en el mismo mes del año anterior (+2,82%).

Por regímenes, hay 54.169 personas afiliadas en el régimen general² (141 menos que en el mes anterior; -0,26%), 1.474 en el agrario (-103; -6,53%), 11.013 en el de autónomos (-70; -0,63%), y 1.569 en el de empleados de hogar (-1; -0,06%).

La evolución de las afiliaciones con respecto al mismo mes del año anterior sube en el régimen general (+3,71%; +1.937) y baja en el resto: agrario (-0,41%; -6), autónomos (-0,51%; -56) y en el de empleados de hogar (-0,25%; -4).

El total de personas afiliadas a la Seguridad Social en el municipio ha bajado (-0,46%) menos que en el resto de ámbitos analizados: provincial (-1,53%), regional (-0,78%) y nacional (-0,97%).

En el régimen general local (-0,26%) el descenso mensual es ligeramente mayor que el regional (-0,25%), pero menor que el provincial (-0,53%) y el nacional (-1,02%).

Por otra parte, el régimen agrario local disminuye con respecto al mes anterior (-6,53%) más que en el ámbito nacional (-2,30%), pero menos que en el provincial (-10,71%) y en el regional (-9,04%).

En el caso de los autónomos del municipio de Albacete (-0,63%) el descenso es menor que en ámbito provincial (-0,77%), y mayor que en el regional (-0,46%) y en el nacional (-0,52%).

En el régimen de empleados de hogar local baja la afiliación con respecto al mes anterior (-0,06%) menos que en el resto de ámbitos: provincial (-0,70%), regional (-0,57%) y nacional (-0,76%).

¹ Fuente: Elaboración propia a partir de datos de www.seg-social.es.

² Las estadísticas se presentan con datos diferenciados para el Régimen General, el Agrario y el de Empleados de Hogar, aunque estos dos últimos se extinguen definitivamente y pasan a formar parte del Régimen General.



AFILIACIÓN A LA SEGURIDAD SOCIAL,
COMPARATIVA GEOGRÁFICA DE LA VARIACIÓN MENSUAL E INTERANUAL, SEGÚN RÉGIMEN DE AFILIACIÓN

	VARIACIÓN				
	R. GENERAL	MES ANTERIOR		INTERANUAL	
		afiliados	absoluta	relativa	absoluta
Municipio de Albacete	54169	-141	-0,26%	1937	3,71%
Provincia de Albacete	91924	-494	-0,53%	2682	3,01%
Castilla-La Mancha	479590	-1214	-0,25%	15164	3,27%
España	13876072	-142362	-1,02%	584508	4,40%

	VARIACIÓN				
	R. AUTONOMOS	MES ANTERIOR		INTERANUAL	
		afiliados	absoluta	relativa	absoluta
Municipio de Albacete	11013	-70	-0,63%	-56	-0,51%
Provincia de Albacete	29642	-230	-0,77%	-122	-0,41%
Castilla-La Mancha	148913	-691	-0,46%	-528	-0,35%
España	3213140	-16765	-0,52%	21443	0,67%

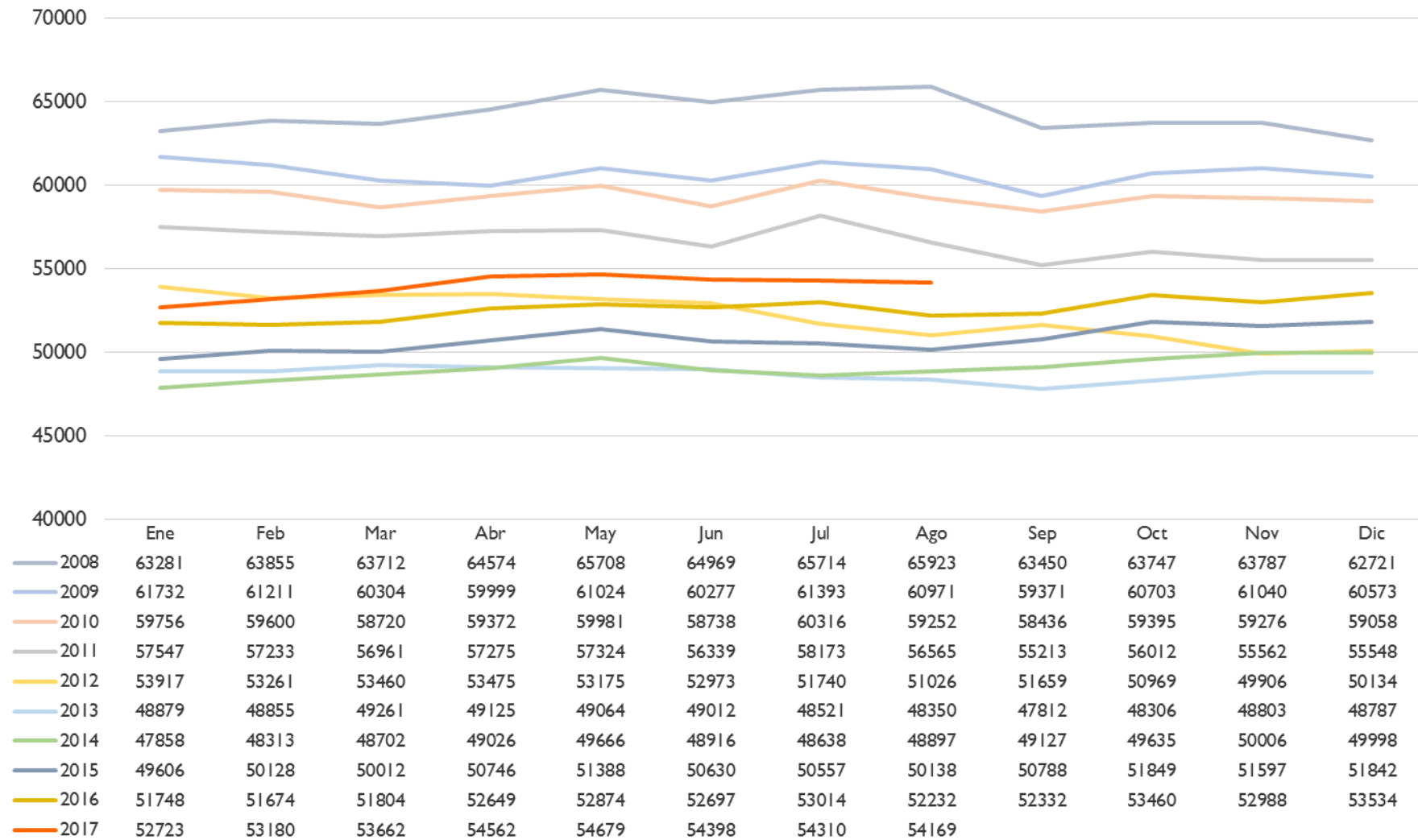
	VARIACIÓN				
	R. AGRARIO	MES ANTERIOR		INTERANUAL	
		afiliados	absoluta	relativa	absoluta
Municipio de Albacete	1474	-103	-6,53%	-6	-0,41%
Provincia de Albacete	11369	-1363	-10,71%	850	8,08%
Castilla-La Mancha	33648	-3343	-9,04%	2211	7,03%
España	727164	-17129	-2,30%	8157	1,13%

	VARIACIÓN				
	R. HOGAR	MES ANTERIOR		INTERANUAL	
		afiliados	absoluta	relativa	absoluta
Municipio de Albacete	1569	-1	-0,06%	-4	-0,25%
Provincia de Albacete	2424	-17	-0,70%	-5	-0,21%
Castilla-La Mancha	11810	-68	-0,57%	-28	-0,24%
España	422113	-3242	-0,76%	-4021	-0,94%

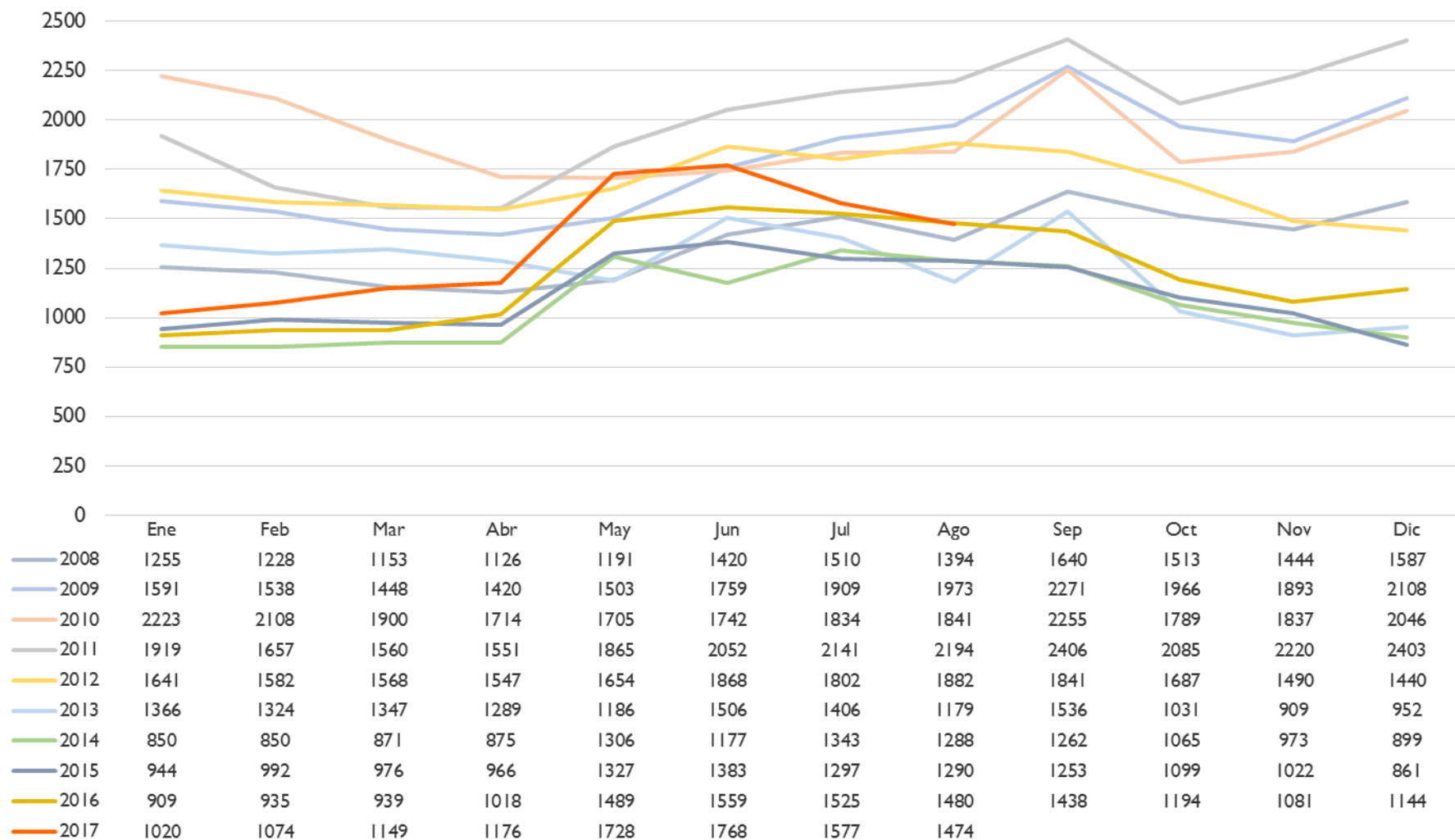
	VARIACIÓN				
	TOTAL	MES ANTERIOR		INTERANUAL	
		afiliados	absoluta	relativa	absoluta
Municipio de Albacete	68225	-315	-0,46%	1871	2,82%
Provincia de Albacete	135360	-2102	-1,53%	3406	2,58%
Castilla-La Mancha	673976	-5316	-0,78%	16790	2,55%
España	18309844	-179485	-0,97%	609849	3,45%



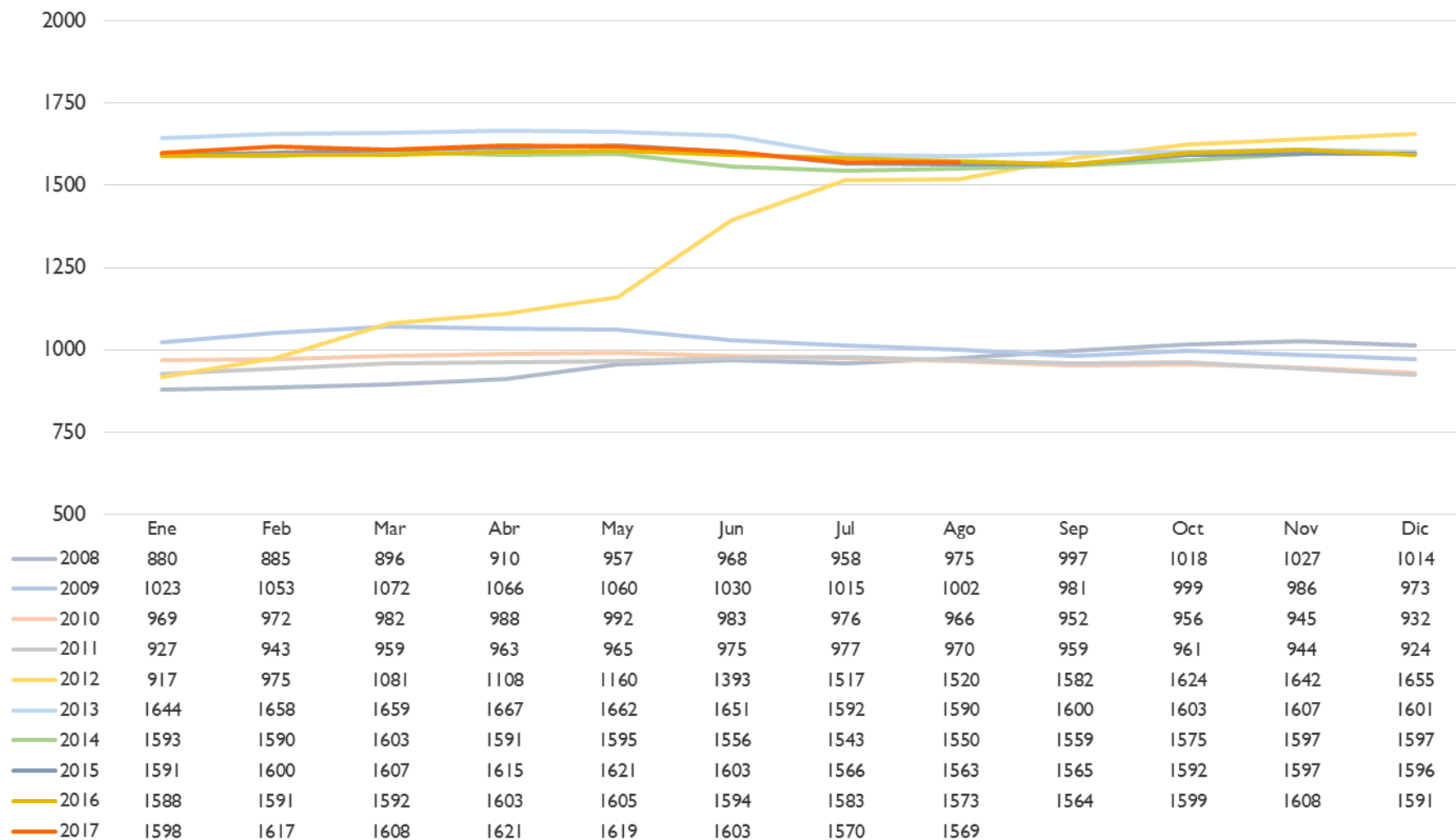
AFILIACIÓN LOCAL AL RÉGIMEN GENERAL



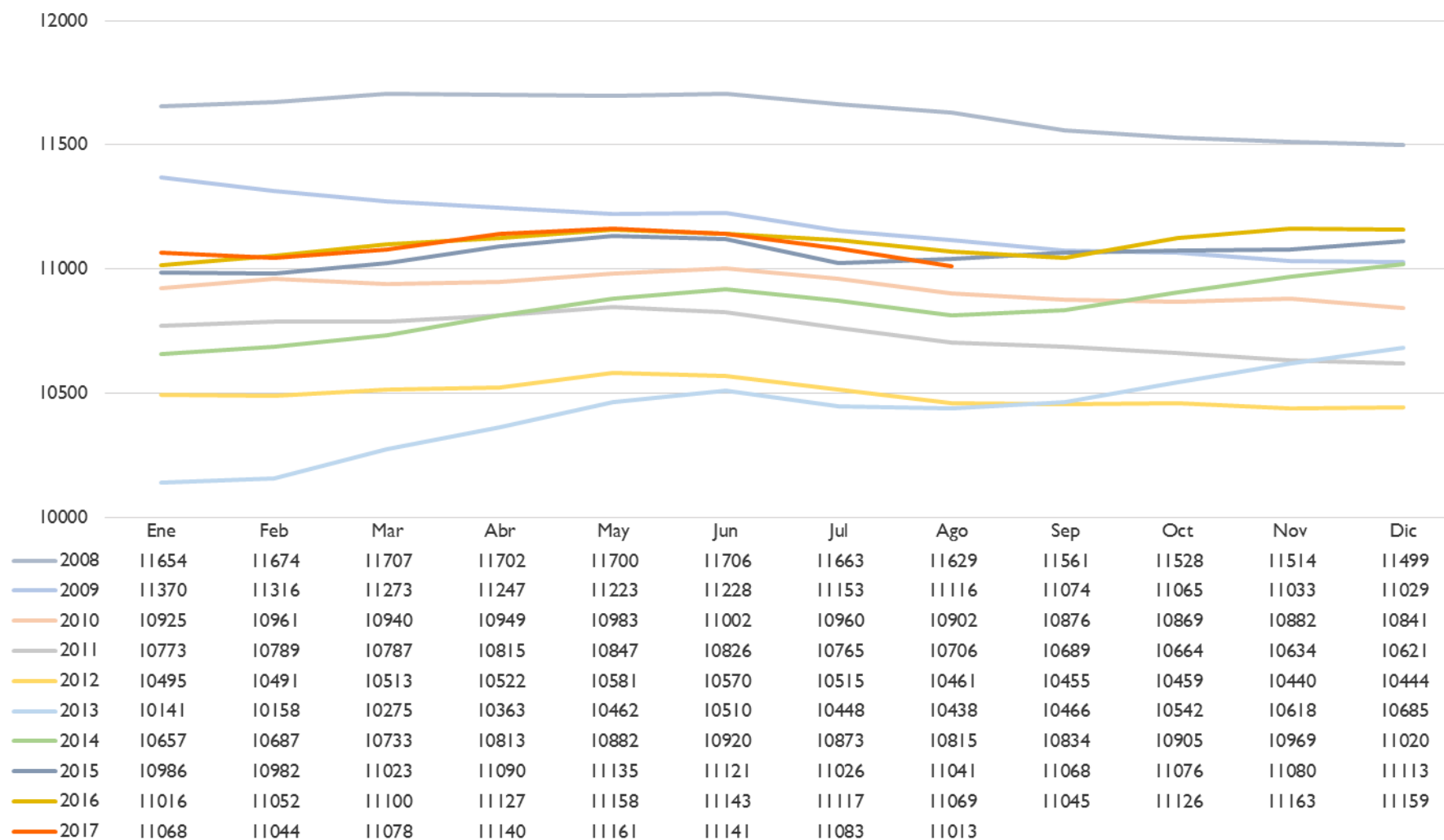
AFILIACIÓN LOCAL AL RÉGIMEN ESPECIAL AGRARIO



AFILIACIÓN LOCAL AL RÉGIMEN E.E. HOGAR



AFILIACIÓN LOCAL AL RÉGIMEN ESPECIAL DE AUTÓNOMOS



AFILIACIÓN LOCAL TOTAL

